



FranceAgriMer

UNITE ENQUETES ET DONNEES FILIERES

**DOSSIER MENSUEL
SONDAGE COLLECTE**

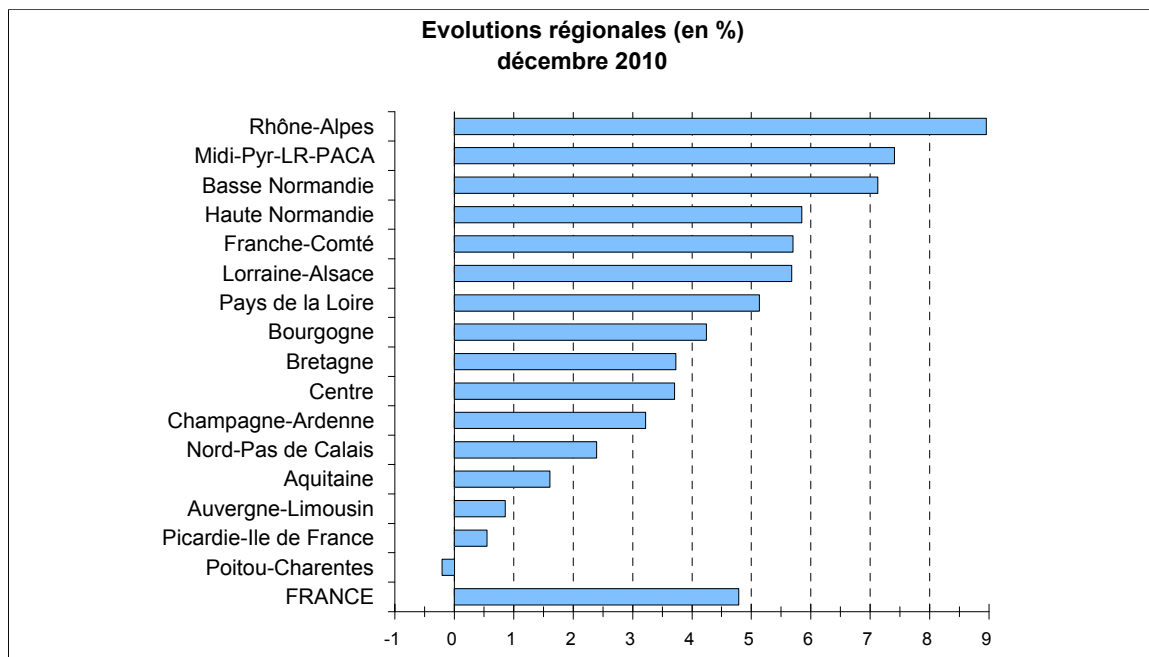
DECEMBRE 2010

COLLECTE MENSUELLE
(évolutions en %)

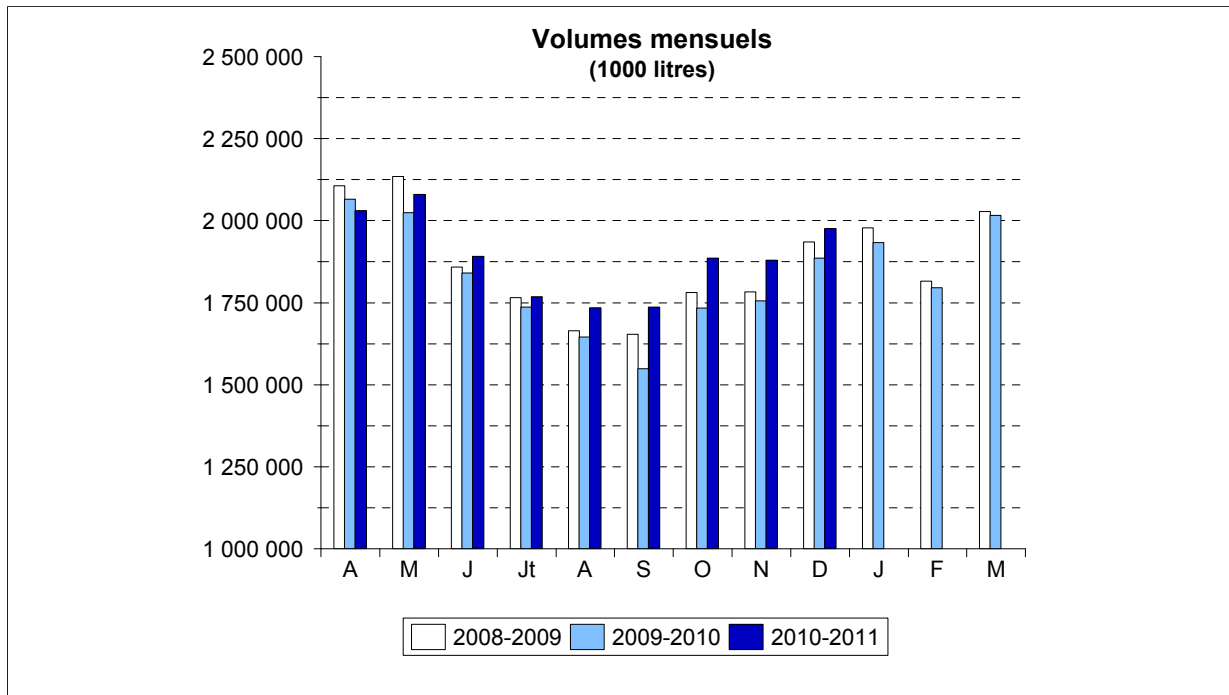
Régions	octobre 2010	novembre 2010	décembre 2010	Cumul décembre 2010	Cumul Campagne 2010-2011
Aquitaine	3,4	2,4	1,6	-0,6	1,0
Auvergne-Limousin	2,0	0,9	0,9	3,6	3,0
Basse Normandie	12,9	8,0	7,1	5,5	7,2
Bourgogne	4,3	4,2	4,2	1,0	2,1
Bretagne	11,0	7,9	3,7	4,6	5,7
Centre	3,6	3,8	3,7	0,1	1,6
Champagne-Ardenne	11,3	7,8	3,2	2,4	4,4
Franche-Comté	12,6	9,1	5,7	3,6	5,3
Haute Normandie	11,4	2,4	5,8	2,9	4,4
Lorraine-Alsace	6,0	6,4	5,7	0,2	2,1
Midi-Pyr-LR-PACA	8,2	7,6	7,4	2,0	4,0
Nord-Pas de Calais	6,4	4,8	2,4	2,5	3,9
Pays de la Loire	9,7	7,7	5,1	3,4	4,9
Picardie-Ile de France	4,1	3,8	0,5	-1,4	0,3
Poitou-Charentes	0,2	4,6	-0,2	-1,9	0,1
Rhône-Alpes	7,6	13,1	8,9	3,8	6,5
FRANCE	8,7	7,1	4,8	3,0	4,6
Volumes (1000 litres)	1 885 567	1 879 753	1 976 571	22 728 415	16 983 627

Source : sondage mensuel FranceAgriMer

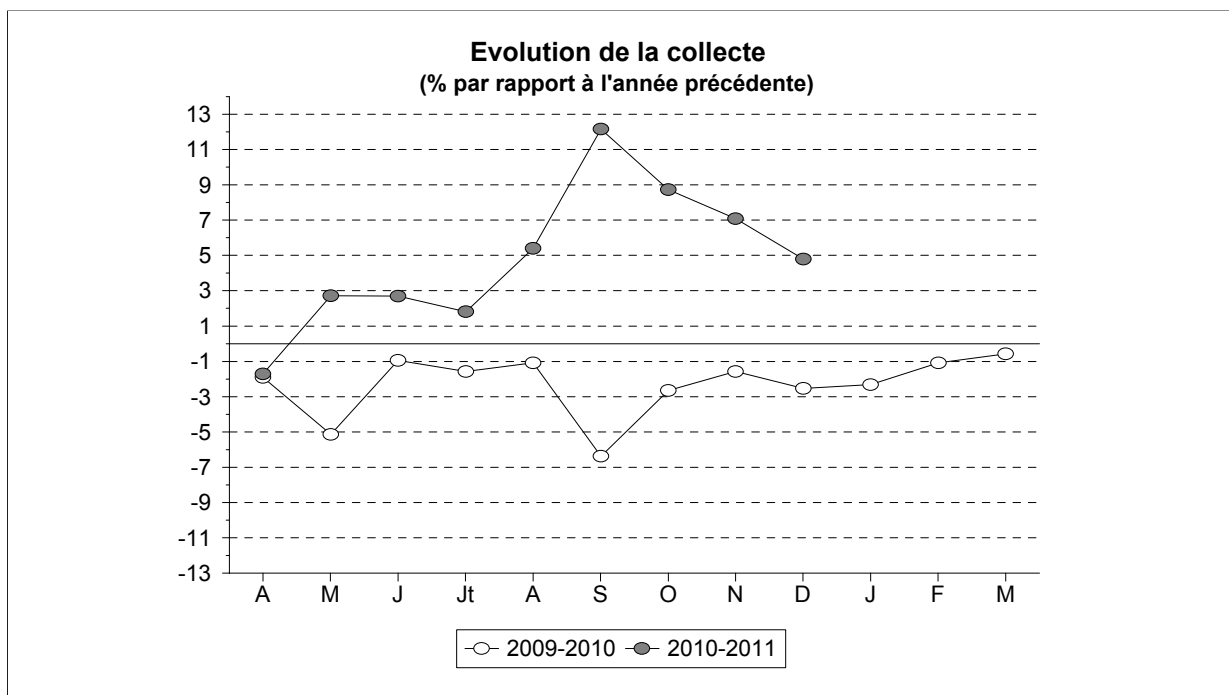
NB : la collecte se définit par rapport au département de localisation de l'établissement de collecte



COLLECTE MENSUELLE



Source : FranceAgriMer



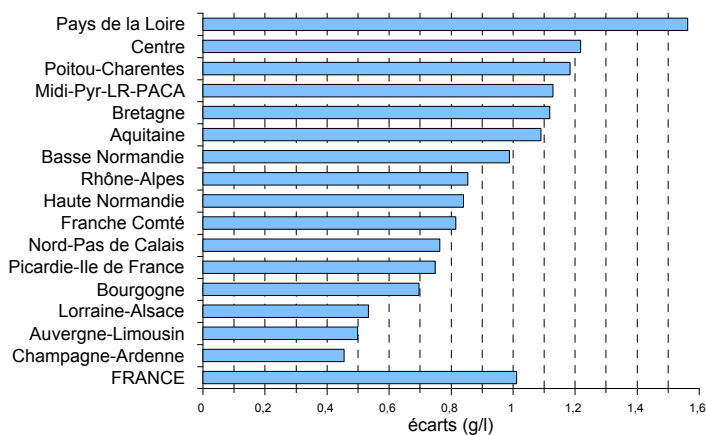
Source : FranceAgriMer

TAUX DE MATIERE GRASSE
(grammes / litre)

Régions	décembre 2010		Cumul Année 2010		Cumul Campagne 2010-2011	
	Taux	Ecart	Taux	Ecart	Taux	Ecart
Aquitaine	43,61	1,09	41,12	0,42	40,83	0,46
Auvergne-Limousin	43,09	0,50	41,31	0,43	40,96	0,30
Basse Normandie	44,42	0,99	42,27	0,07	41,95	0,17
Bourgogne	42,39	0,70	41,01	0,21	40,77	0,26
Bretagne	44,92	1,12	42,14	0,04	41,80	0,01
Centre	44,53	1,22	42,28	0,55	42,06	0,56
Champagne-Ardenne	41,76	0,46	40,48	0,20	40,32	0,13
Franche Comté	42,35	0,82	40,37	0,32	40,08	0,27
Haute Normandie	42,81	0,84	41,32	0,28	41,04	0,26
Lorraine-Alsace	42,41	0,53	40,98	0,24	40,73	0,21
Midi-Pyr-LR-PACA	43,36	1,13	41,26	0,42	41,01	0,47
Nord-Pas de Calais	42,58	0,76	40,93	0,17	40,65	0,17
Pays de la Loire	45,26	1,56	42,60	0,62	42,38	0,53
Picardie-Ile de France	42,22	0,75	40,71	0,40	40,49	0,41
Poitou-Charentes	44,15	1,18	41,62	0,56	41,34	0,55
Rhône-Alpes	43,51	0,85	41,43	0,43	41,08	0,43
FRANCE	43,87	1,01	41,69	0,31	41,41	0,29

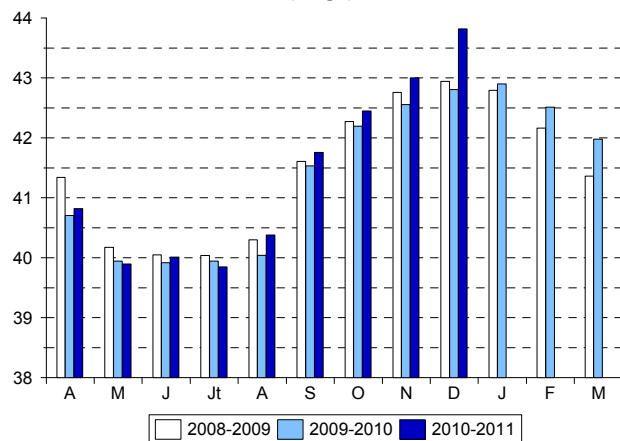
Source : FranceAgriMer

Ecart régional décembre 2010



Source : FranceAgriMer

Taux national mensuel (en g/l)



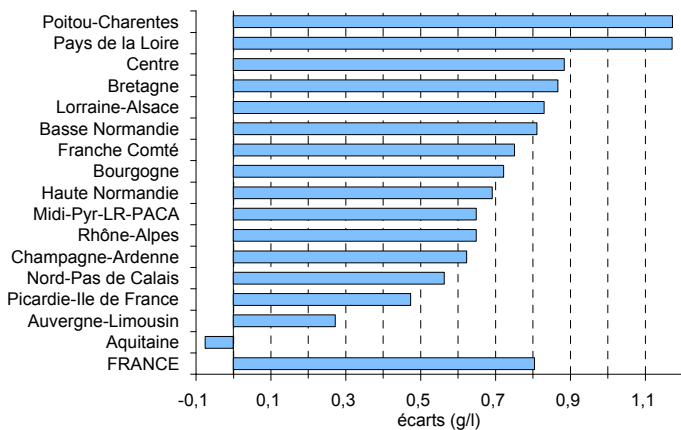
Source : FranceAgriMer

TAUX DE MATIERE PROTEIQUE
(grammes / litre)

Régions	décembre 2010		Cumul Année 2010		Cumul Campagne 2010-2011	
	Taux	Ecart	Taux	Ecart	Taux	Ecart
Aquitaine	33,59	-0,07	32,95	0,36	32,87	0,41
Auvergne-Limousin	33,94	0,27	33,05	0,27	33,01	0,36
Basse Normandie	34,79	0,81	33,93	0,35	34,00	0,42
Bourgogne	34,58	0,72	33,85	0,46	33,81	0,57
Bretagne	34,26	0,87	33,17	0,31	33,26	0,41
Centre	34,69	0,88	33,65	0,45	33,67	0,54
Champagne-Ardenne	33,51	0,62	33,13	0,48	33,22	0,52
Franche Comté	34,32	0,75	33,74	0,31	33,83	0,46
Haute Normandie	34,41	0,69	33,78	0,40	33,88	0,46
Lorraine-Alsace	34,06	0,83	33,24	0,44	33,25	0,54
Midi-Pyr-LR-PACA	34,17	0,65	33,06	0,40	33,01	0,49
Nord-Pas de Calais	33,79	0,56	33,17	0,40	33,22	0,46
Pays de la Loire	34,88	1,17	33,85	0,68	33,95	0,75
Picardie-Ile de France	33,87	0,47	33,18	0,42	33,19	0,47
Poitou-Charentes	34,55	1,17	33,04	0,48	33,06	0,61
Rhône-Alpes	34,31	0,65	33,23	0,40	33,21	0,56
FRANCE	34,36	0,80	33,42	0,42	33,47	0,52

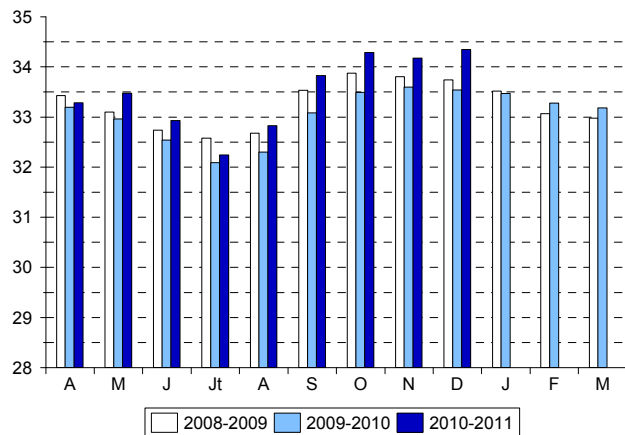
Source : FranceAgriMer

Evolutions régionales
décembre 2010



Source : FranceAgriMer

Taux national mensuel
(en g/l)



Source : FranceAgriMer

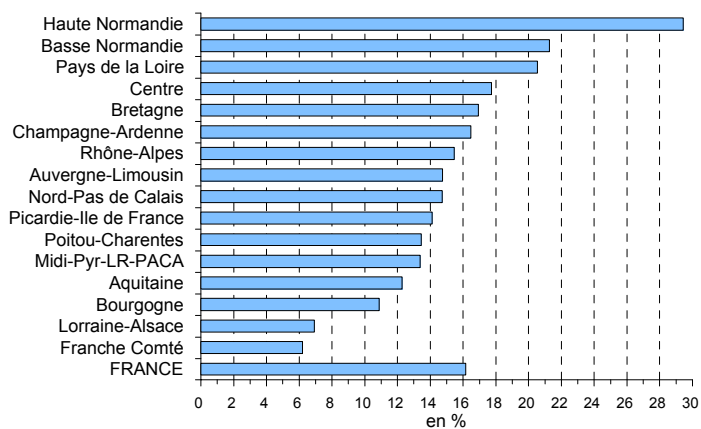
PRIX DU LAIT (*)
(€ / 1000 litres)

Régions	décembre 2010		Cumul Année 2010		Cumul Campagne 2010-2011	
	Prix	Evolution %	Prix	Evolution %	Prix	Evolution %
Aquitaine	304,55	12,26	300,26	8,20	301,78	14,04
Auvergne-Limousin	301,84	14,75	295,28	9,89	298,21	15,56
Basse Normandie	305,41	21,25	300,50	8,62	305,06	18,50
Bourgogne	282,70	10,86	299,05	6,79	301,55	8,90
Bretagne	300,58	16,91	295,73	12,06	300,93	22,20
Centre	305,56	17,72	296,35	8,16	300,81	15,83
Champagne-Ardenne	293,21	16,47	300,25	8,14	304,83	15,33
Franche Comté	343,09	6,18	343,08	4,94	346,34	9,58
Haute Normandie	292,97	29,42	308,04	8,83	314,47	14,50
Lorraine-Alsace	283,02	6,91	298,94	8,17	301,07	9,97
Midi-Pyr-LR-PACA	304,09	13,37	300,34	7,87	301,15	13,83
Nord-Pas de Calais	299,98	14,71	304,82	11,08	312,01	20,24
Pays de la Loire	303,67	20,53	296,73	9,18	301,81	18,52
Picardie-Ile de France	292,61	14,09	303,21	10,68	308,24	15,77
Poitou-Charentes	301,54	13,42	289,76	8,57	291,30	13,77
Rhône-Alpes	300,82	15,45	298,41	10,12	300,51	14,52
FRANCE	301,49	16,14	300,47	9,45	304,59	16,76

(*) Prix, toutes primes comprises, toutes qualités confondues, ramené à un lait standard (38g de MG, 32g de MP)

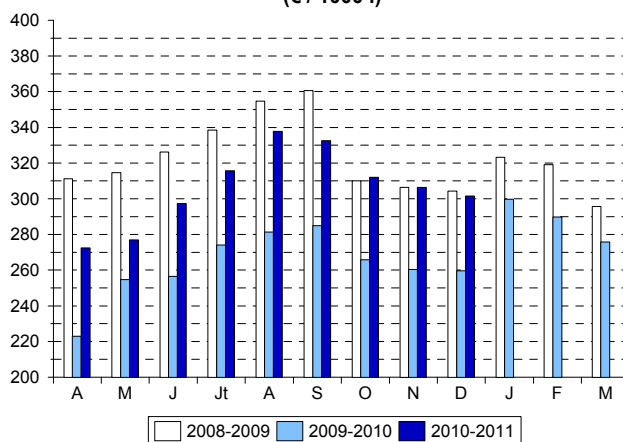
Source : FranceAgriMer

Evolutions régionales décembre 2010



Source : FranceAgriMer

Prix national mensuel (€ / 1000 l)



Source : FranceAgriMer