



FranceAgriMer

UNITE ENQUETES ET DONNEES FILIERES

**DOSSIER MENSUEL
SONDAGE COLLECTE**

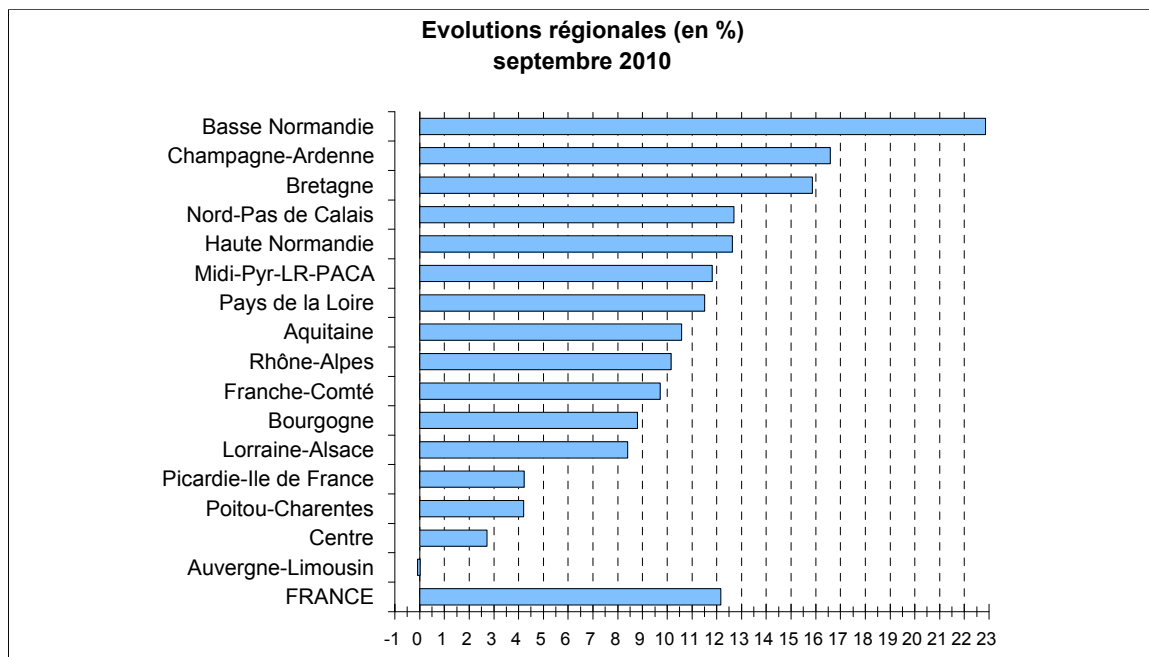
SEPTEMBRE 2010

COLLECTE MENSUELLE
(évolutions en %)

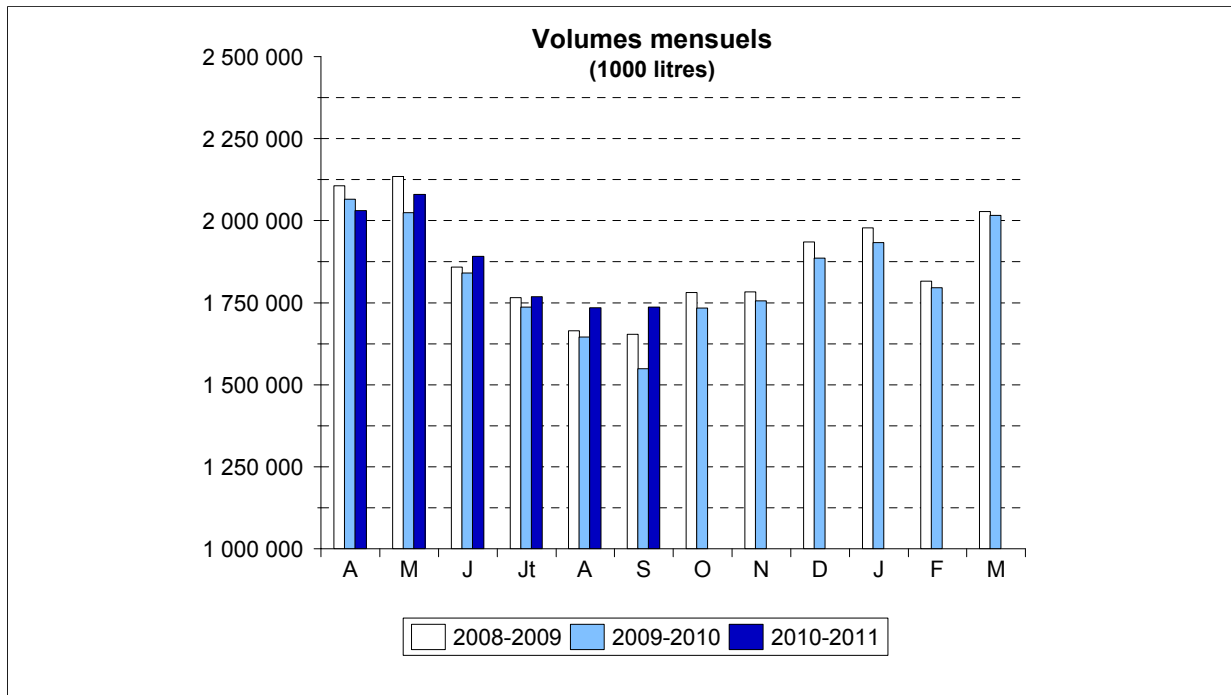
Régions	juillet 2010	août 2010	septembre 2010	Cumul septembre 2010	Cumul Campagne 2010-2011
Aquitaine	-0,8	1,9	10,6	-1,5	0,3
Auvergne-Limousin	-0,0	14,8	-0,1	4,3	3,8
Basse Normandie	3,5	7,0	22,8	4,3	6,2
Bourgogne	0,1	3,3	8,8	0,2	1,1
Bretagne	3,0	4,4	15,8	3,6	4,8
Centre	0,8	2,5	2,7	-1,0	0,6
Champagne-Ardenne	-1,4	2,0	16,6	0,8	2,9
Franche-Comté	-0,2	6,6	9,7	2,0	3,5
Haute Normandie	3,1	4,7	12,6	1,8	3,4
Lorraine-Alsace	-0,9	2,1	8,4	-1,7	0,2
Midi-Pyr-LR-PACA	5,3	8,1	11,8	0,2	2,1
Nord-Pas de Calais	2,5	6,7	12,7	1,8	3,6
Pays de la Loire	1,8	4,7	11,5	2,0	3,7
Picardie-Ile de France	-0,3	2,6	4,2	-2,7	-0,9
Poitou-Charentes	1,1	2,4	4,2	-2,9	-0,5
Rhône-Alpes	-0,1	6,7	10,1	1,8	4,8
FRANCE	1,8	5,4	12,2	1,8	3,5
Volumes (1000 litres)	1 768 635	1 734 909	1 736 889	16 986 525	11 241 736

Source : sondage mensuel FranceAgriMer

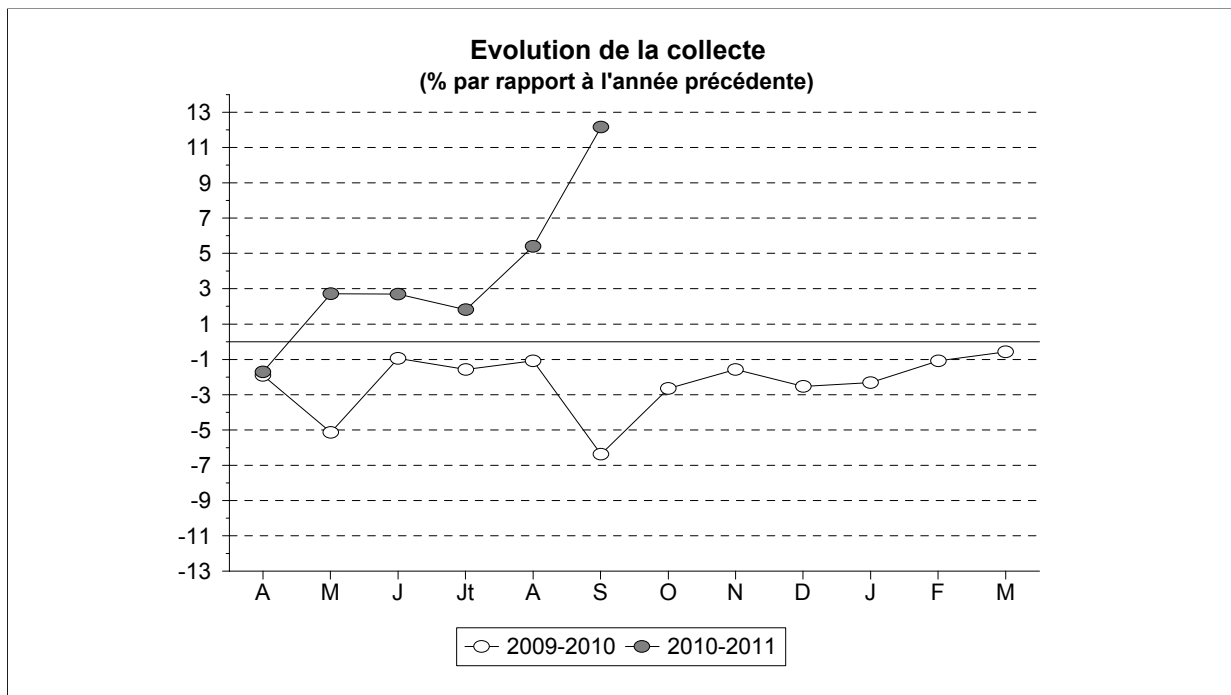
NB : la collecte se définit par rapport au département de localisation de l'établissement de collecte



COLLECTE MENSUELLE



Source : FranceAgriMer



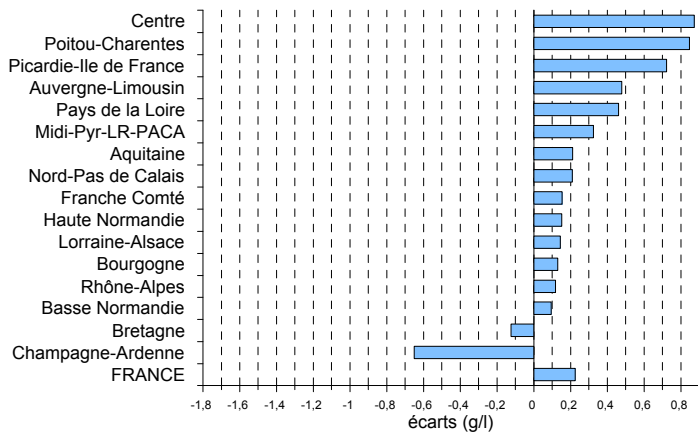
Source : FranceAgriMer

TAUX DE MATIERE GRASSE
(grammes / litre)

Régions	septembre 2010		Cumul Année 2010		Cumul Campagne 2010-2011	
	Taux	Ecart	Taux	Ecart	Taux	Ecart
Aquitaine	40,58	0,21	40,55	0,24	39,81	0,21
Auvergne-Limousin	41,19	0,48	40,90	0,42	40,16	0,22
Basse Normandie	42,26	0,10	41,80	-0,11	41,09	-0,05
Bourgogne	40,98	0,13	40,63	0,12	40,06	0,15
Bretagne	42,44	-0,12	41,51	-0,13	40,72	-0,25
Centre	42,64	0,87	41,72	0,43	41,10	0,40
Champagne-Ardenne	40,80	-0,65	40,09	0,22	39,62	0,15
Franche Comté	40,35	0,15	39,92	0,36	39,27	0,30
Haute Normandie	41,24	0,15	41,02	0,22	40,44	0,16
Lorraine-Alsace	40,95	0,14	40,63	0,23	40,06	0,19
Midi-Pyr-LR-PACA	41,02	0,33	40,71	0,23	40,03	0,21
Nord-Pas de Calais	41,16	0,21	40,55	0,11	39,94	0,09
Pays de la Loire	43,13	0,46	41,95	0,47	41,28	0,27
Picardie-Ile de France	40,73	0,72	40,40	0,34	39,88	0,34
Poitou-Charentes	41,84	0,85	41,02	0,46	40,31	0,39
Rhône-Alpes	40,93	0,12	40,97	0,35	40,19	0,32
FRANCE	41,82	0,23	41,18	0,19	40,50	0,11

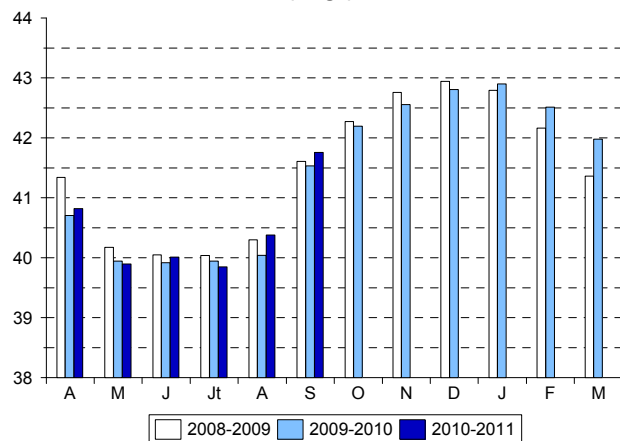
Source : FranceAgriMer

**Ecart régionaux
septembre 2010**



Source : FranceAgriMer

**Taux national mensuel
(en g/l)**



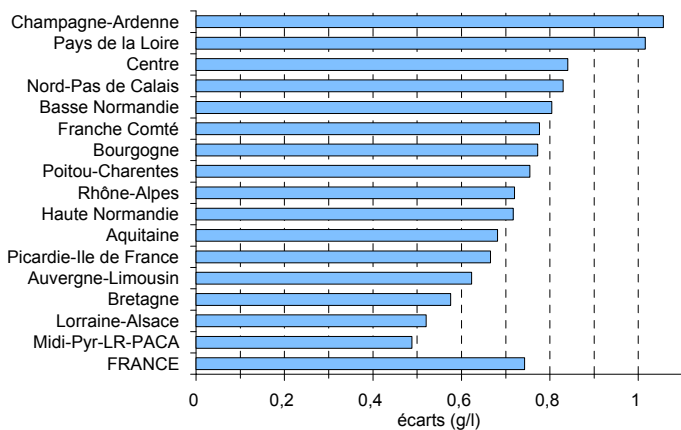
Source : FranceAgriMer

TAUX DE MATIERE PROTEIQUE
(grammes / litre)

Régions	septembre 2010		Cumul Année 2010		Cumul Campagne 2010-2011	
	Taux	Ecart	Taux	Ecart	Taux	Ecart
Aquitaine	33,11	0,68	32,67	0,36	32,42	0,45
Auvergne-Limousin	33,32	0,62	32,76	0,26	32,55	0,38
Basse Normandie	34,39	0,80	33,68	0,24	33,66	0,30
Bourgogne	34,23	0,77	33,62	0,40	33,43	0,53
Bretagne	33,52	0,58	32,84	0,16	32,82	0,24
Centre	33,96	0,84	33,38	0,34	33,25	0,42
Champagne-Ardenne	34,45	1,06	32,91	0,42	32,94	0,46
Franche Comté	34,49	0,78	33,49	0,18	33,48	0,35
Haute Normandie	34,10	0,72	33,62	0,31	33,70	0,38
Lorraine-Alsace	33,55	0,52	32,97	0,35	32,84	0,45
Midi-Pyr-LR-PACA	33,16	0,49	32,74	0,32	32,48	0,42
Nord-Pas de Calais	33,75	0,83	32,99	0,38	32,98	0,46
Pays de la Loire	34,15	1,02	33,53	0,50	33,51	0,51
Picardie-Ile de France	33,40	0,67	33,01	0,40	32,93	0,46
Poitou-Charentes	33,39	0,75	32,62	0,29	32,45	0,39
Rhône-Alpes	33,24	0,72	32,91	0,33	32,72	0,55
FRANCE	33,77	0,74	33,13	0,31	33,06	0,40

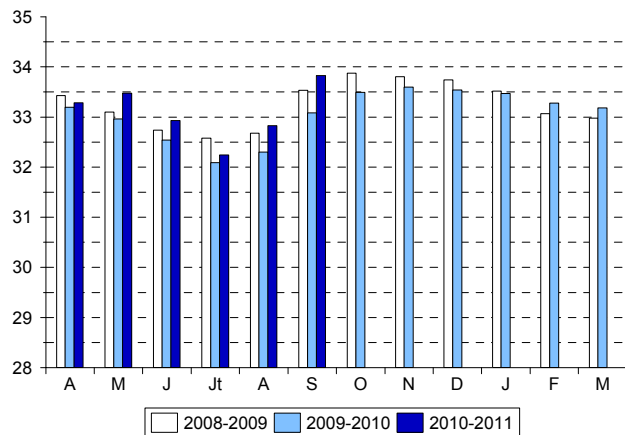
Source : FranceAgriMer

Evolutions régionales
septembre 2010



Source : FranceAgriMer

Taux national mensuel
(en g/l)



Source : FranceAgriMer

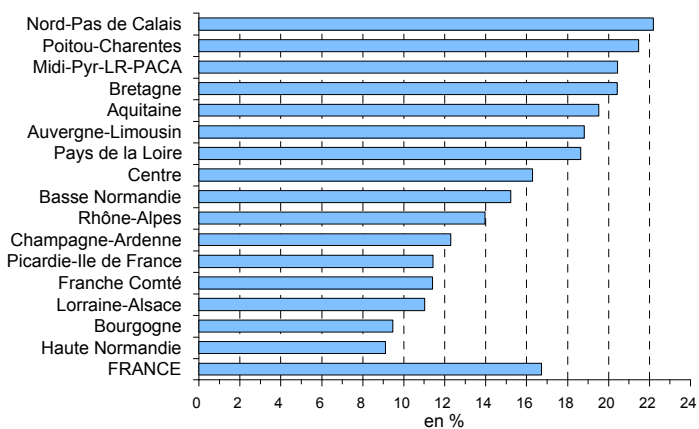
PRIX DU LAIT (*)
(€ / 1000 litres)

Régions	septembre 2010		Cumul Année 2010		Cumul Campagne 2010-2011	
	Prix	Evolution %	Prix	Evolution %	Prix	Evolution %
Aquitaine	321,42	19,52	298,82	7,17	300,34	15,26
Auvergne-Limousin	325,68	18,80	295,04	9,64	299,27	18,13
Basse Normandie	326,46	15,22	295,53	4,36	299,90	16,26
Bourgogne	334,31	9,46	302,63	5,70	308,37	8,17
Bretagne	333,64	20,42	292,81	10,22	299,16	24,39
Centre	331,10	16,27	291,91	5,09	296,37	14,74
Champagne-Ardenne	337,88	12,28	299,24	6,00	305,68	15,36
Franche Comté	374,59	11,40	342,26	4,47	346,65	11,01
Haute Normandie	351,08	9,10	307,53	3,54	317,16	8,64
Lorraine-Alsace	334,93	11,00	302,59	7,57	307,79	9,87
Midi-Pyr-LR-PACA	321,50	20,43	298,78	6,19	299,16	14,05
Nord-Pas de Calais	340,30	22,17	301,78	8,86	311,01	21,31
Pays de la Loire	334,20	18,62	293,15	5,59	299,09	17,37
Picardie-Ile de France	338,92	11,41	303,05	8,12	310,62	14,10
Poitou-Charentes	314,37	21,46	284,84	6,61	284,63	13,24
Rhône-Alpes	310,71	13,97	297,82	8,58	300,76	14,32
FRANCE	332,55	16,71	298,42	7,11	303,60	16,60

(*) Prix, toutes primes comprises, toutes qualités confondues, ramené à un lait standard (38g de MG, 32g de MP)

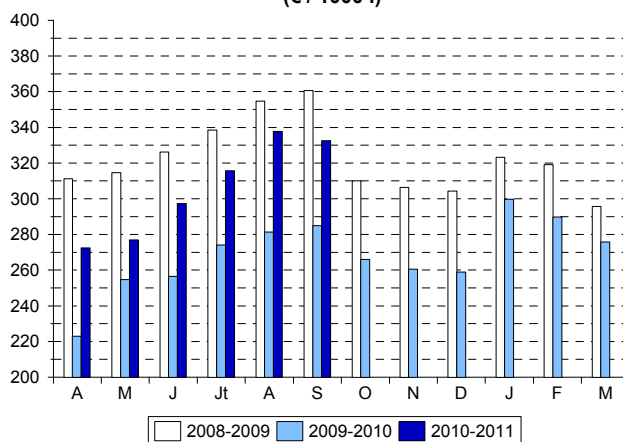
Source : FranceAgriMer

Evolutions régionales septembre 2010



Source : FranceAgriMer

Prix national mensuel (€ / 1000 l)



Source : FranceAgriMer