



FranceAgriMer

UNITE ENQUETES ET DONNEES FILIERES

**DOSSIER MENSUEL
SONDAGE COLLECTE**

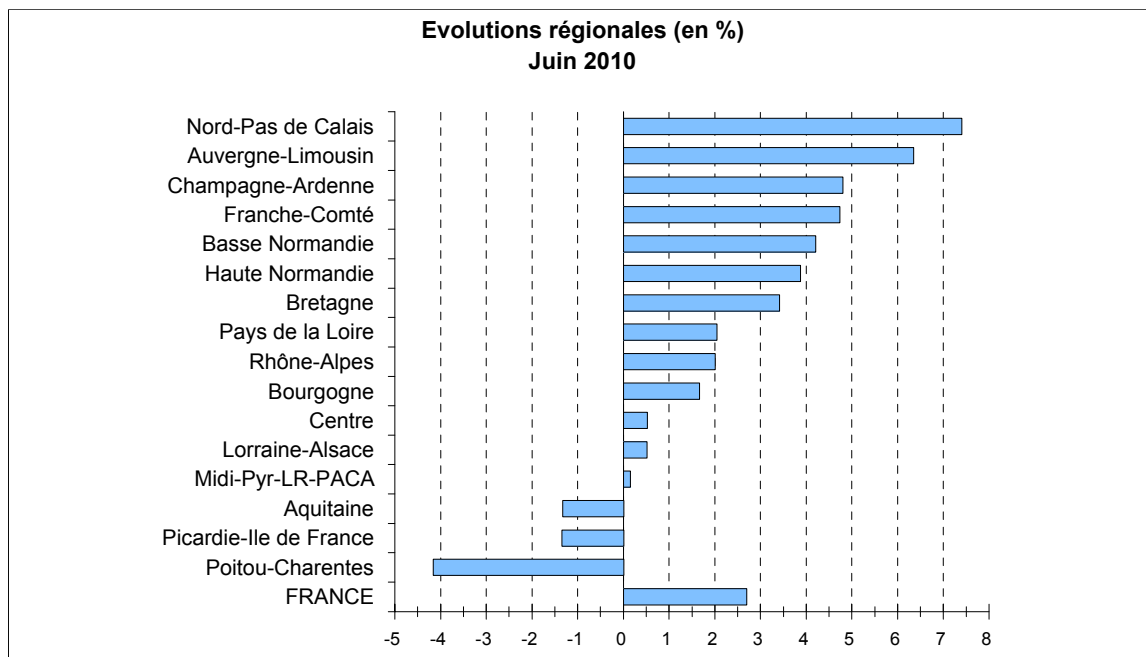
JUIN 2010

COLLECTE MENSUELLE
(évolutions en %)

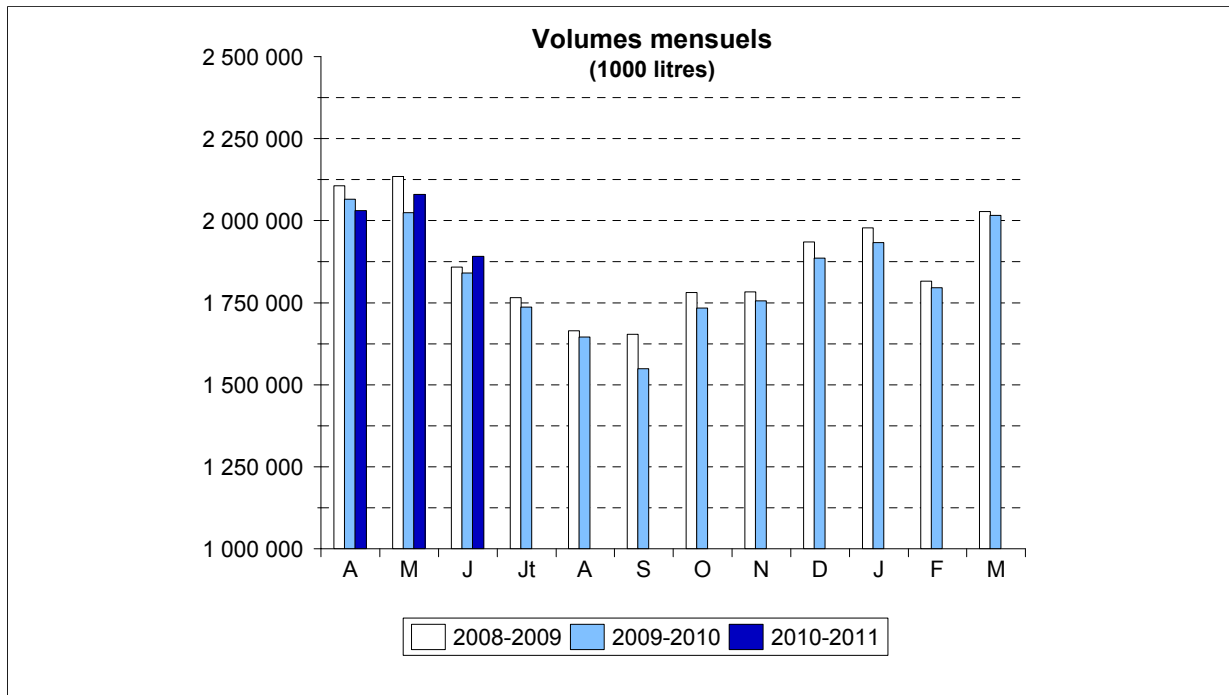
Régions	Avril 2010	Mai 2010	Juin 2010	Cumul Juin 2010	Cumul Campagne 2010-2011
Aquitaine	-3,6	-2,7	-1,3	-3,7	-2,6
Auvergne-Limousin	2,1	1,0	6,3	4,1	3,0
Basse Normandie	-0,9	4,7	4,2	1,6	2,6
Bourgogne	-2,9	-1,0	1,7	-1,1	-0,8
Bretagne	-1,4	5,5	3,4	1,9	2,4
Centre	-3,5	1,5	0,5	-2,3	-0,6
Champagne-Ardenne	-3,4	2,1	4,8	-0,9	0,9
Franche-Comté	0,2	1,8	4,7	0,6	2,2
Haute Normandie	-2,7	1,8	3,9	-0,1	0,9
Lorraine-Alsace	-4,9	-2,0	0,5	-3,6	-2,2
Midi-Pyr-LR-PACA	-2,4	-5,5	0,1	-2,9	-2,7
Nord-Pas de Calais	-5,0	1,0	7,4	-0,3	0,8
Pays de la Loire	-2,9	7,0	2,0	0,4	1,9
Picardie-Ile de France	-5,2	-3,2	-1,3	-4,6	-3,3
Poitou-Charentes	-2,2	-2,6	-4,2	-5,1	-3,0
Rhône-Alpes	5,3	5,5	2,0	0,3	4,3
FRANCE	-1,7	2,7	2,7	-0,1	1,2
Volumes (1000 litres)	2 030 652	2 079 843	1 890 808	11 746 092	6 001 303

Source : sondage mensuel FranceAgriMer

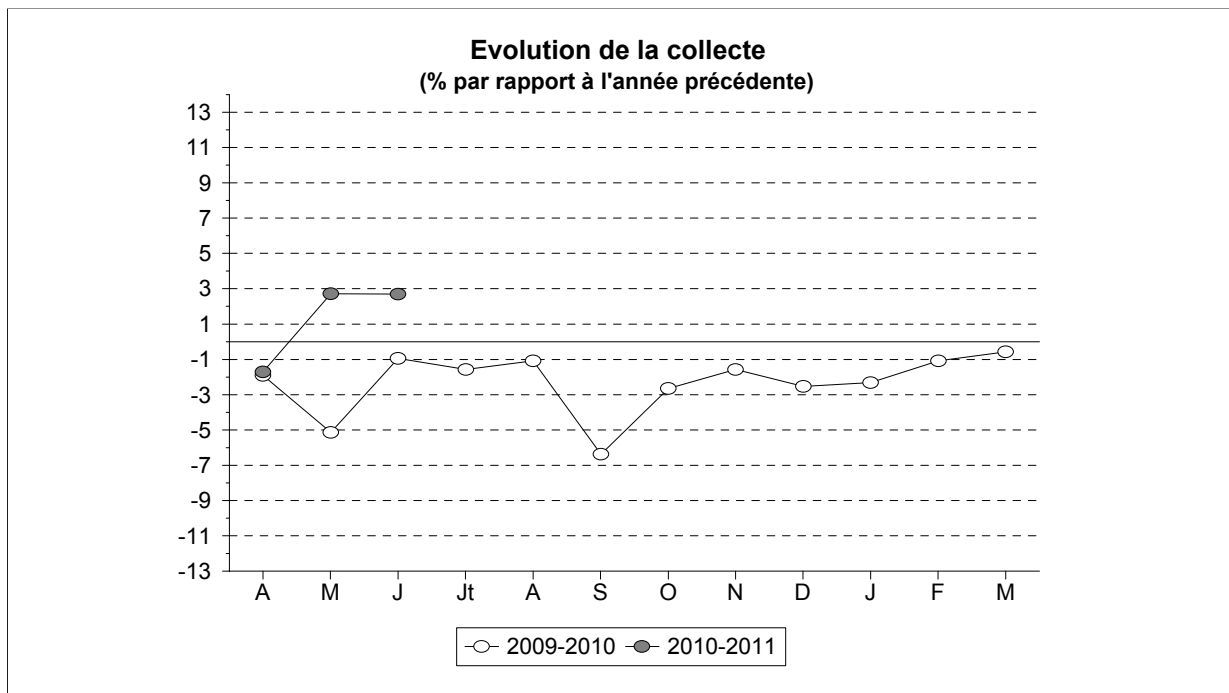
NB : la collecte se définit par rapport au département de localisation de l'établissement de collecte



COLLECTE MENSUELLE



Source : FranceAgriMer



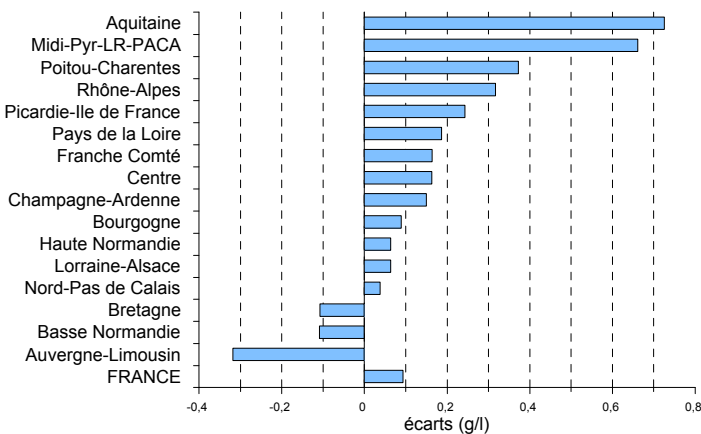
Source : FranceAgriMer

TAUX DE MATIERE GRASSE
(grammes / litre)

Régions	Juin 2010		Cumul Année 2010		Cumul Campagne 2010-2011	
	Taux	Ecart	Taux	Ecart	Taux	Ecart
Aquitaine	39,89	0,73	40,96	0,30	39,97	0,26
Auvergne-Limousin	39,82	-0,32	41,32	0,51	40,37	0,23
Basse Normandie	40,52	-0,11	41,98	-0,20	40,81	-0,22
Bourgogne	39,64	0,09	40,80	0,09	39,93	0,08
Bretagne	40,05	-0,11	41,61	-0,12	40,18	-0,38
Centre	40,63	0,16	41,85	0,40	40,79	0,28
Champagne-Ardenne	39,16	0,15	40,09	0,31	39,29	0,26
Franche Comté	38,91	0,16	40,14	0,45	39,16	0,42
Haute Normandie	40,19	0,06	41,18	0,23	40,25	0,09
Lorraine-Alsace	39,57	0,06	40,86	0,28	40,04	0,23
Midi-Pyr-LR-PACA	39,99	0,66	41,06	0,26	40,13	0,17
Nord-Pas de Calais	39,39	0,04	40,67	0,09	39,65	-0,00
Pays de la Loire	40,59	0,19	41,90	0,48	40,58	0,11
Picardie-Ile de France	39,70	0,24	40,58	0,32	39,79	0,27
Poitou-Charentes	40,03	0,37	41,28	0,50	40,18	0,39
Rhône-Alpes	40,06	0,32	41,39	0,42	40,34	0,39
FRANCE	40,02	0,09	41,34	0,21	40,22	0,05

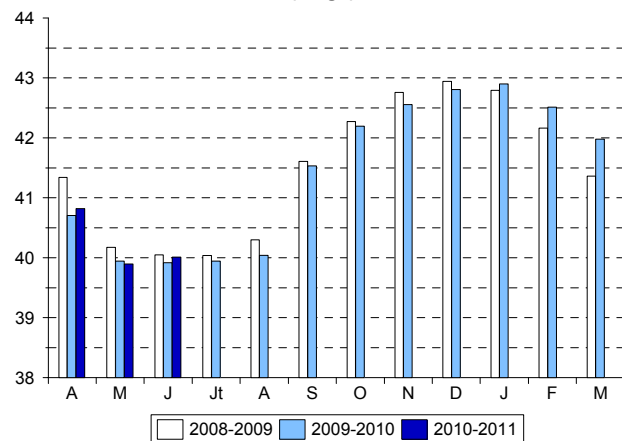
Source : FranceAgriMer

**Ecart régionaux
Juin 2010**



Source : FranceAgriMer

**Taux national mensuel
(en g/l)**



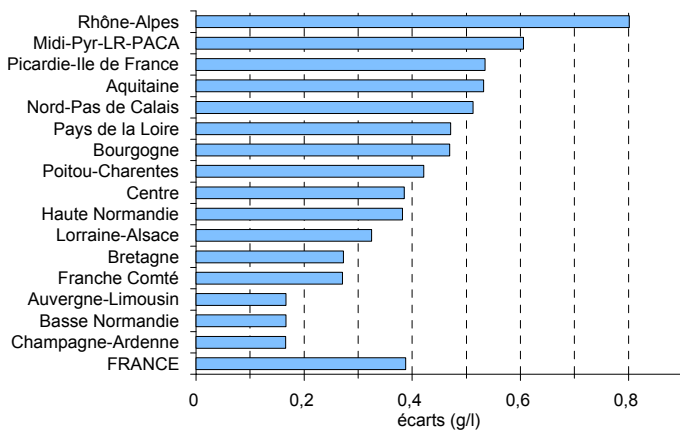
Source : FranceAgriMer

TAUX DE MATIERE PROTEIQUE
(grammes / litre)

Régions	Juin 2010		Cumul Année 2010		Cumul Campagne 2010-2011	
	Taux	Ecart	Taux	Ecart	Taux	Ecart
Aquitaine	32,29	0,53	32,85	0,29	32,53	0,36
Auvergne-Limousin	32,38	0,17	32,94	0,19	32,72	0,34
Basse Normandie	33,40	0,17	33,75	0,16	33,78	0,19
Bourgogne	33,19	0,47	33,70	0,31	33,45	0,46
Bretagne	32,50	0,27	32,95	0,08	32,99	0,17
Centre	33,11	0,39	33,47	0,25	33,34	0,30
Champagne-Ardenne	32,62	0,17	32,84	0,37	32,81	0,40
Franche Comté	33,34	0,27	33,53	0,08	33,56	0,29
Haute Normandie	33,85	0,38	33,71	0,28	33,94	0,37
Lorraine-Alsace	32,56	0,33	33,03	0,31	32,85	0,44
Midi-Pyr-LR-PACA	32,32	0,61	32,91	0,29	32,61	0,42
Nord-Pas de Calais	32,99	0,51	33,02	0,35	33,01	0,47
Pays de la Loire	33,35	0,47	33,55	0,39	33,56	0,30
Picardie-Ile de France	33,02	0,54	33,11	0,38	33,07	0,48
Poitou-Charentes	32,29	0,42	32,70	0,18	32,46	0,24
Rhône-Alpes	32,70	0,80	33,14	0,26	33,00	0,58
FRANCE	32,89	0,39	33,22	0,24	33,18	0,33

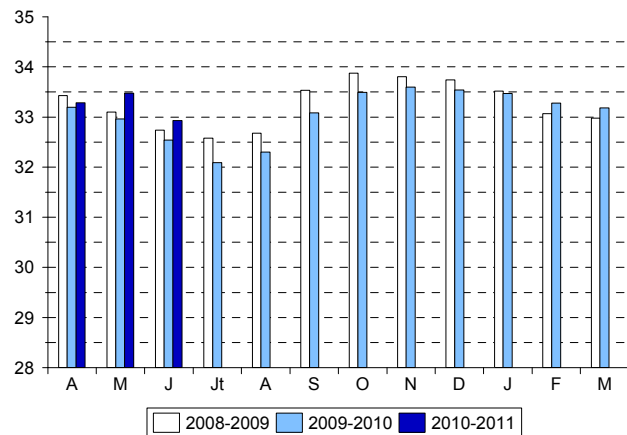
Source : FranceAgriMer

Evolutions régionales
Juin 2010



Source : FranceAgriMer

Taux national mensuel
(en g/l)



Source : FranceAgriMer

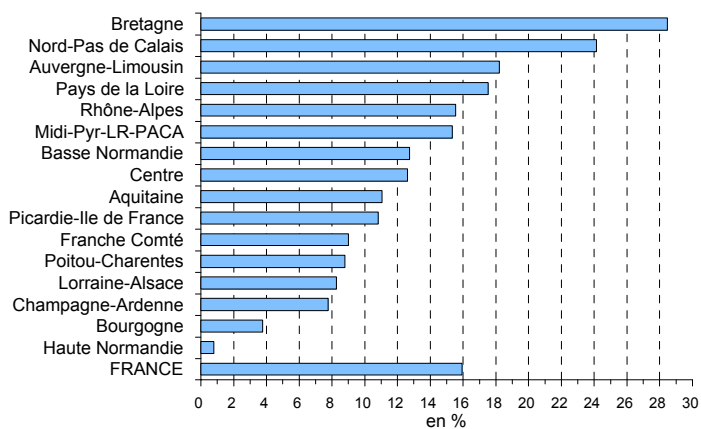
PRIX DU LAIT (*)
(€ / 1000 litres)

Régions	Juin 2010		Cumul Année 2010		Cumul Campagne 2010-2011	
	Prix	Evolution %	Prix	Evolution %	Prix	Evolution %
Aquitaine	288,69	11,05	288,85	1,96	282,11	11,03
Auvergne-Limousin	294,72	18,20	283,60	6,06	280,22	18,38
Basse Normandie	293,98	12,72	283,79	-0,30	280,95	16,72
Bourgogne	300,18	3,75	290,56	4,06	289,12	7,16
Bretagne	291,59	28,46	276,52	3,68	273,95	24,11
Centre	285,53	12,60	277,58	0,41	271,53	13,59
Champagne-Ardenne	300,38	7,75	286,01	2,90	283,96	16,31
Franche Comté	339,00	9,00	332,49	1,22	331,52	9,80
Haute Normandie	321,74	0,77	288,89	0,39	288,51	7,20
Lorraine-Alsace	304,78	8,26	292,04	6,51	291,24	10,02
Midi-Pyr-LR-PACA	289,15	15,34	289,59	0,57	281,02	7,80
Nord-Pas de Calais	303,45	24,12	285,22	2,72	285,98	19,16
Pays de la Loire	290,99	17,51	277,56	-0,24	273,35	15,52
Picardie-Ile de France	301,18	10,79	287,63	5,56	286,54	14,90
Poitou-Charentes	270,65	8,78	273,59	0,76	262,45	6,29
Rhône-Alpes	303,11	15,52	287,98	6,48	284,13	15,57
FRANCE	297,36	15,93	284,99	2,50	281,81	15,44

(*) Prix, toutes primes comprises, toutes qualités confondues, ramené à un lait standard (38g de MG, 32g de MP)

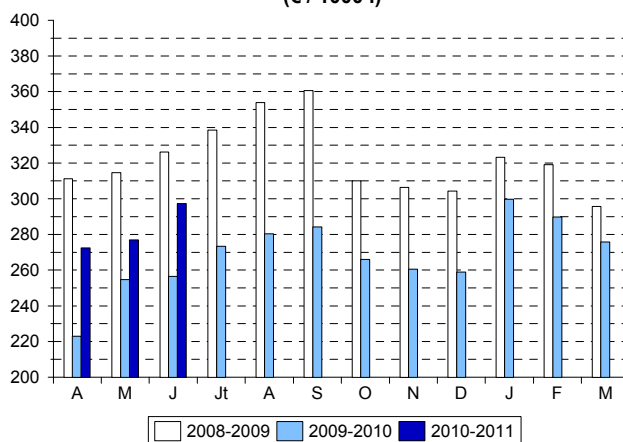
Source : FranceAgriMer

**Evolutions régionales
Juin 2010**



Source : FranceAgriMer

**Prix national mensuel
(€ / 1000 l)**



Source : FranceAgriMer