



FranceAgriMer

UNITE ENQUETES ET DONNEES FILIERES

**DOSSIER MENSUEL
SONDAGE COLLECTE**

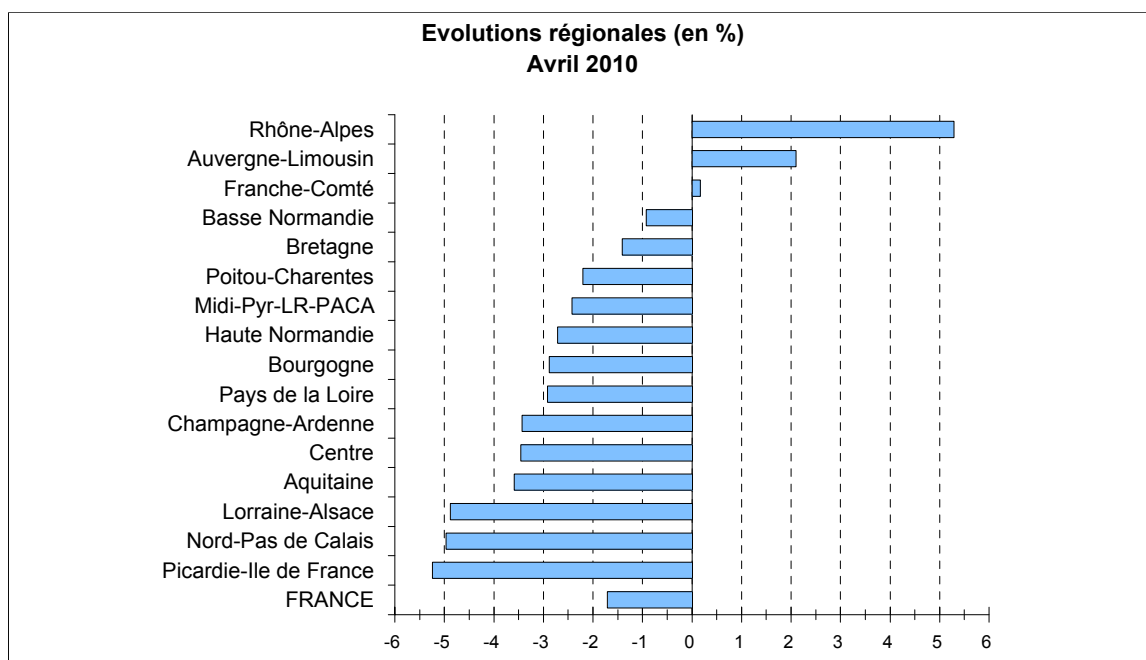
AVRIL 2010

COLLECTE MENSUELLE
(évolutions en %)

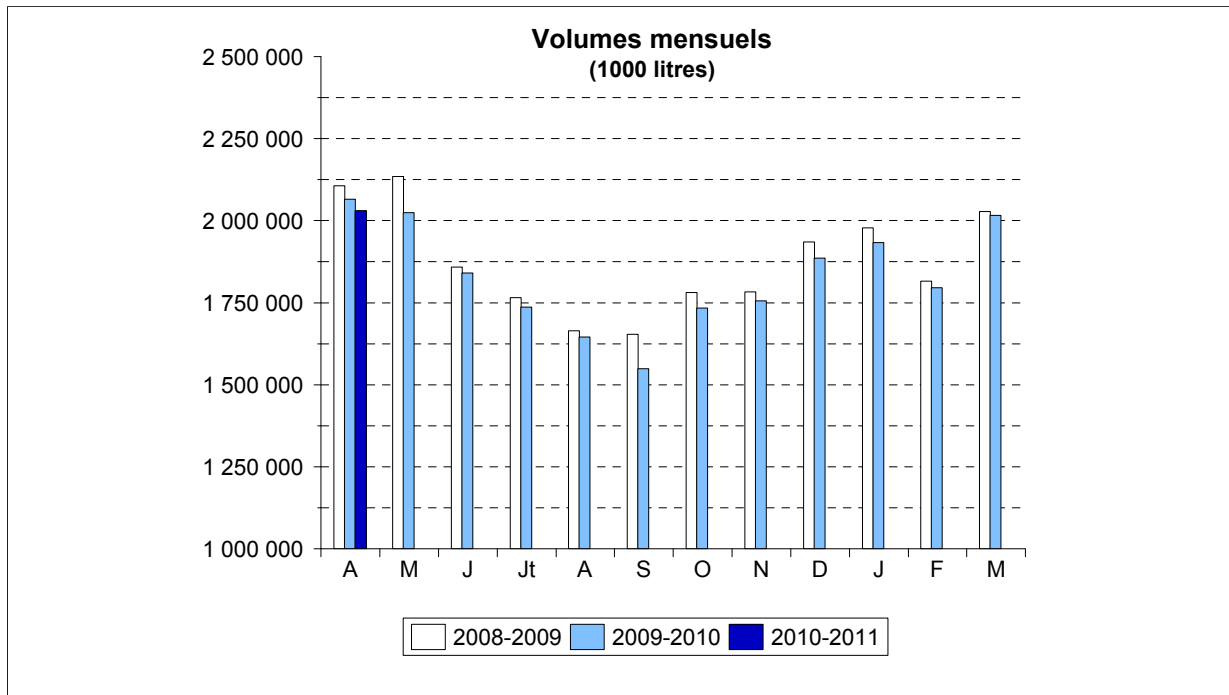
Régions	Février 2010	Mars 2010	Avril 2010	Cumul Avril 2010	Cumul Campagne 2010-2011
Aquitaine	-5,7	-4,1	-3,6	-4,5	-3,6
Auvergne-Limousin	3,4	3,0	2,1	4,4	2,1
Basse Normandie	1,4	1,6	-0,9	0,2	-0,9
Bourgogne	-3,2	-1,6	-2,9	-1,8	-2,9
Bretagne	1,4	2,7	-1,4	0,6	-1,4
Centre	-4,8	-3,6	-3,5	-3,8	-3,5
Champagne-Ardenne	-3,5	-2,9	-3,4	-2,9	-3,4
Franche-Comté	-0,9	-1,0	0,2	-0,8	0,2
Haute Normandie	-0,3	-0,4	-2,7	-1,5	-2,7
Lorraine-Alsace	-5,2	-4,8	-4,9	-4,9	-4,9
Midi-Pyr-LR-PACA	-2,0	-2,9	-2,4	-2,9	-2,4
Nord-Pas de Calais	-1,9	1,2	-5,0	-2,3	-5,0
Pays de la Loire	0,5	-0,6	-2,9	-1,5	-2,9
Picardie-Ile de France	-5,9	-4,6	-5,2	-5,7	-5,2
Poitou-Charentes	-7,2	-6,2	-2,2	-6,0	-2,2
Rhône-Alpes	-3,8	-2,6	5,3	-1,5	5,3
FRANCE	-1,1	-0,6	-1,7	-1,4	-1,7
Volumes (1000 litres)	1 795 656	2 016 364	2 030 652	7 775 441	2 030 652

Source : sondage mensuel FranceAgriMer

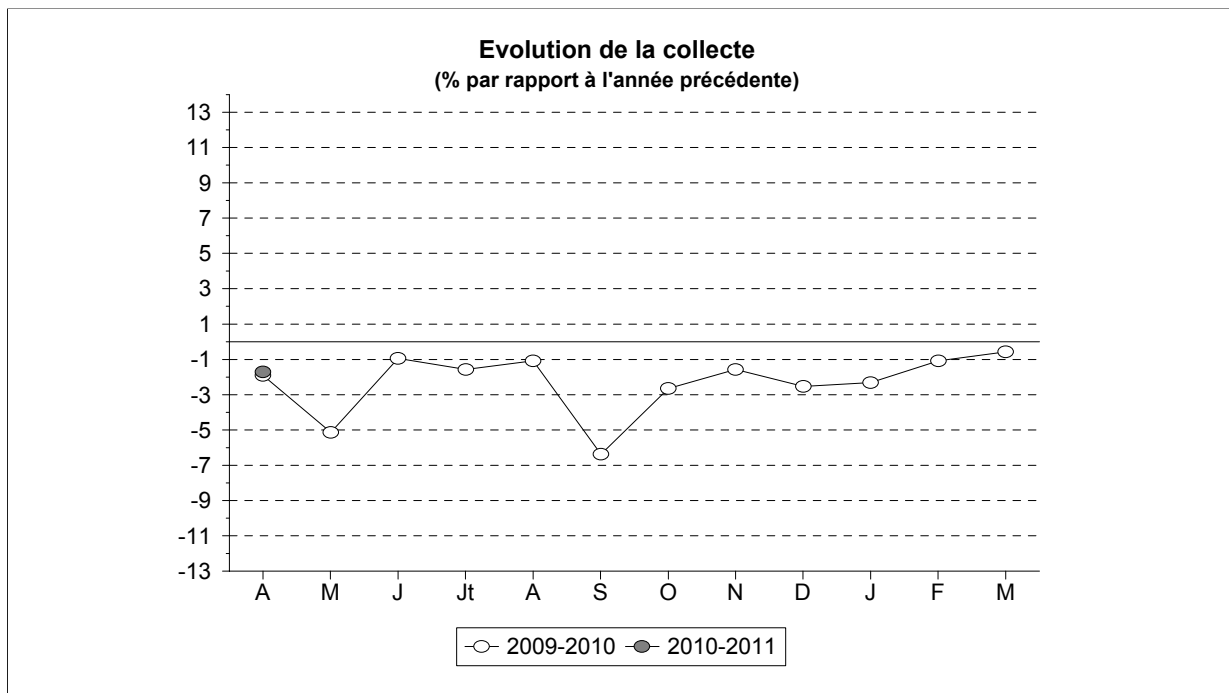
NB : la collecte se définit par rapport au département de localisation de l'établissement de collecte



COLLECTE MENSUELLE



Source : FranceAgriMer



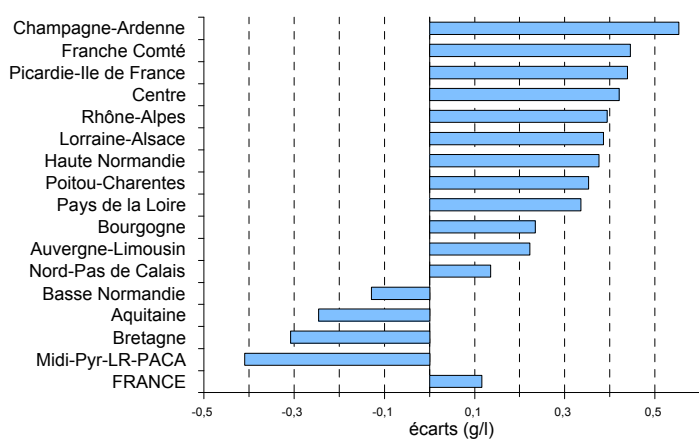
Source : FranceAgriMer

TAUX DE MATIERE GRASSE
(grammes / litre)

Régions	Avril 2010		Cumul Année 2010		Cumul Campagne 2010-2011	
	Taux	Ecart	Taux	Ecart	Taux	Ecart
Aquitaine	40,05	-0,25	41,48	0,19	40,05	-0,25
Auvergne-Limousin	41,02	0,22	41,96	0,64	41,02	0,22
Basse Normandie	41,48	-0,13	42,77	-0,14	41,48	-0,13
Bourgogne	40,59	0,23	41,40	0,13	40,59	0,23
Bretagne	40,71	-0,31	42,53	0,06	40,71	-0,31
Centre	41,16	0,42	42,45	0,51	41,16	0,42
Champagne-Ardenne	40,06	0,55	40,68	0,43	40,06	0,55
Franche Comté	39,85	0,45	40,85	0,50	39,85	0,45
Haute Normandie	40,73	0,38	41,77	0,39	40,73	0,38
Lorraine-Alsace	40,75	0,38	41,45	0,37	40,75	0,38
Midi-Pyr-LR-PACA	40,31	-0,41	41,55	0,15	40,31	-0,41
Nord-Pas de Calais	40,41	0,13	41,37	0,20	40,41	0,13
Pays de la Loire	41,03	0,34	42,66	0,75	41,03	0,34
Picardie-Ile de France	40,12	0,44	41,06	0,40	40,12	0,44
Poitou-Charentes	40,52	0,35	41,92	0,56	40,52	0,35
Rhône-Alpes	40,95	0,39	42,07	0,46	40,95	0,39
FRANCE	40,76	0,12	42,06	0,33	40,76	0,12

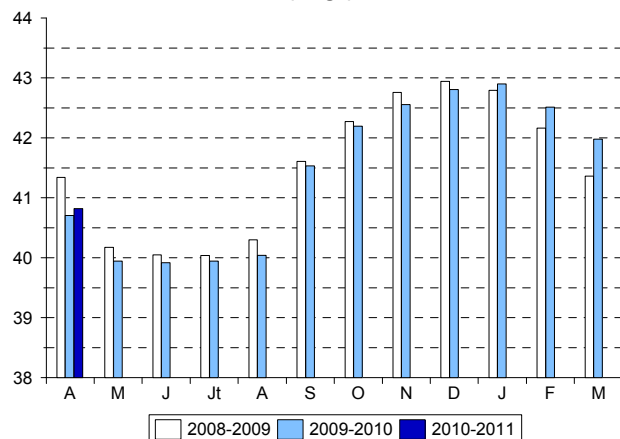
Source : FranceAgriMer

Ecart régional
Avril 2010



Source : FranceAgriMer

Taux national mensuel
(en g/l)



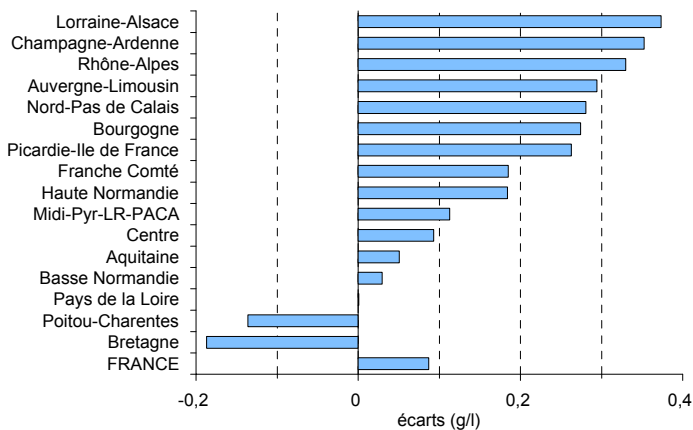
Source : FranceAgriMer

TAUX DE MATIERE PROTEIQUE
(grammes / litre)

Régions	Avril 2010		Cumul Année 2010		Cumul Campagne 2010-2011	
	Taux	Ecart	Taux	Ecart	Taux	Ecart
Aquitaine	32,70	0,05	33,05	0,18	32,70	0,05
Auvergne-Limousin	32,69	0,29	33,04	0,10	32,69	0,29
Basse Normandie	33,90	0,03	33,77	0,10	33,90	0,03
Bourgogne	33,63	0,27	33,87	0,19	33,63	0,27
Bretagne	33,18	-0,19	32,97	-0,06	33,18	-0,19
Centre	33,43	0,09	33,56	0,17	33,43	0,09
Champagne-Ardenne	32,81	0,35	32,85	0,35	32,81	0,35
Franche Comté	33,44	0,19	33,48	-0,05	33,44	0,19
Haute Normandie	33,78	0,18	33,56	0,19	33,78	0,18
Lorraine-Alsace	33,00	0,37	33,16	0,23	33,00	0,37
Midi-Pyr-LR-PACA	32,82	0,11	33,11	0,15	32,82	0,11
Nord-Pas de Calais	32,88	0,28	32,99	0,24	32,88	0,28
Pays de la Loire	33,59	0,00	33,56	0,36	33,59	0,00
Picardie-Ile de France	33,00	0,26	33,11	0,28	33,00	0,26
Poitou-Charentes	32,51	-0,14	32,84	0,07	32,51	-0,14
Rhône-Alpes	33,09	0,33	33,23	0,04	33,09	0,33
FRANCE	33,25	0,09	33,27	0,14	33,25	0,09

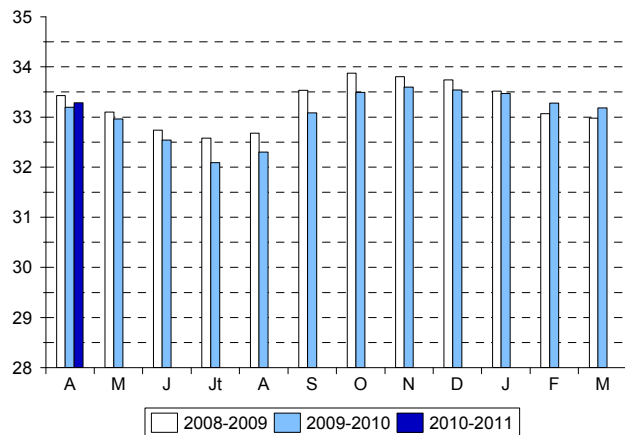
Source : FranceAgriMer

Evolutions régionales
Avril 2010



Source : FranceAgriMer

Taux national mensuel
(en g/l)



Source : FranceAgriMer

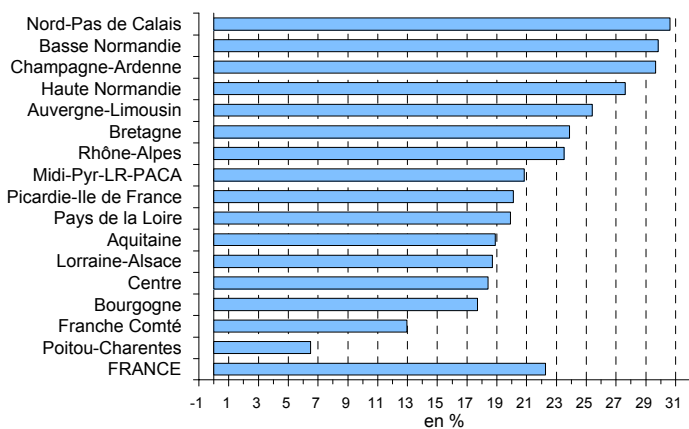
PRIX DU LAIT (*)
(€ / 1000 litres)

Régions	Avril 2010		Cumul Année 2010		Cumul Campagne 2010-2011	
	Prix	Evolution %	Prix	Evolution %	Prix	Evolution %
Aquitaine	277,70	18,88	291,09	-0,42	277,70	18,88
Auvergne-Limousin	273,40	25,40	283,60	1,89	273,40	25,40
Basse Normandie	274,76	29,80	283,66	-5,15	274,76	29,80
Bourgogne	280,79	17,70	289,16	4,87	280,79	17,70
Bretagne	261,03	23,86	274,43	-4,67	261,03	23,86
Centre	263,74	18,40	278,52	-3,81	263,74	18,40
Champagne-Ardenne	273,33	29,65	284,29	-0,25	273,33	29,65
Franche Comté	325,22	12,94	331,31	-2,07	325,22	12,94
Haute Normandie	272,69	27,60	285,05	0,95	272,69	27,60
Lorraine-Alsace	282,16	18,69	290,12	6,75	282,16	18,69
Midi-Pyr-LR-PACA	277,16	20,82	292,72	-0,12	277,16	20,82
Nord-Pas de Calais	274,96	30,61	282,10	-1,99	274,96	30,61
Pays de la Loire	262,70	19,89	276,87	-5,42	262,70	19,89
Picardie-Ile de France	285,04	20,09	287,79	2,65	285,04	20,09
Poitou-Charentes	258,22	6,48	278,08	-1,55	258,22	6,48
Rhône-Alpes	272,05	23,50	286,60	4,01	272,05	23,50
FRANCE	272,48	22,24	284,17	-1,68	272,48	22,24

(*) Prix, toutes primes comprises, toutes qualités confondues, ramené à un lait standard (38g de MG, 32g de MP)

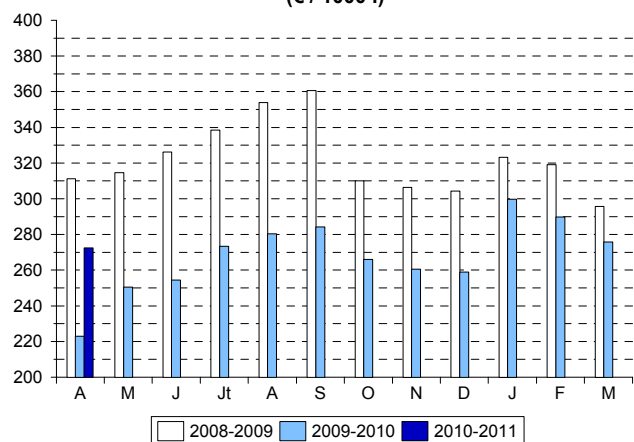
Source : FranceAgriMer

Evolutions régionales
Avril 2010



Source : FranceAgriMer

Prix national mensuel
(€ / 1000 l)



Source : FranceAgriMer