



FranceAgriMer

UNITE ENQUETES ET DONNEES FILIERES

**DOSSIER MENSUEL
SONDAGE COLLECTE**

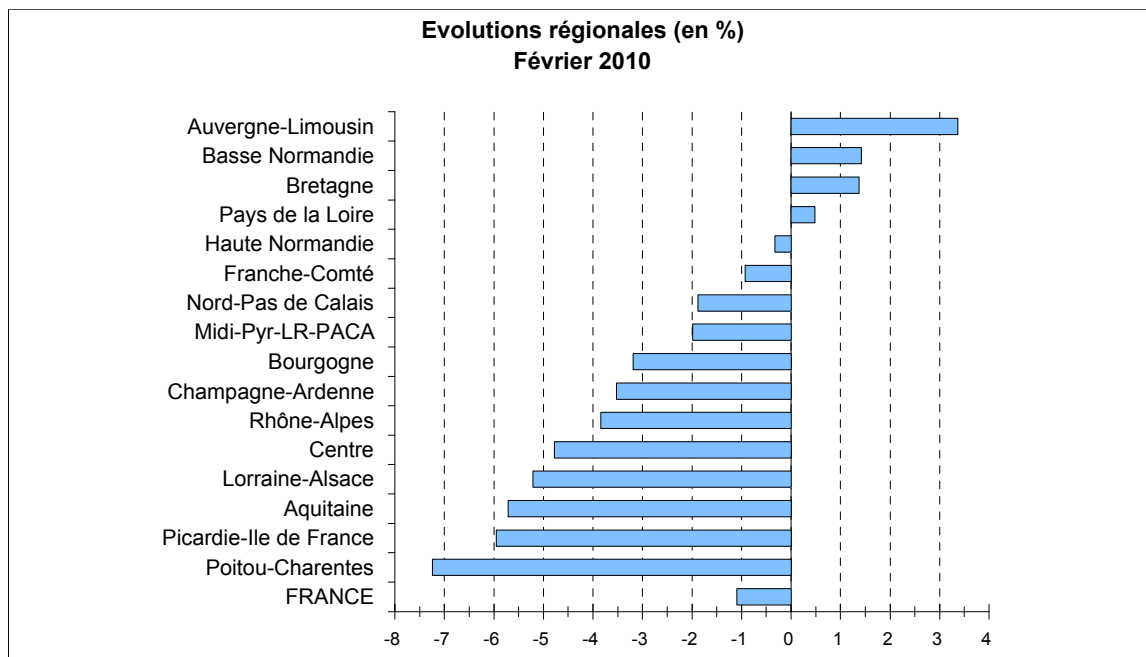
FEVRIER 2010

COLLECTE MENSUELLE
(évolutions en %)

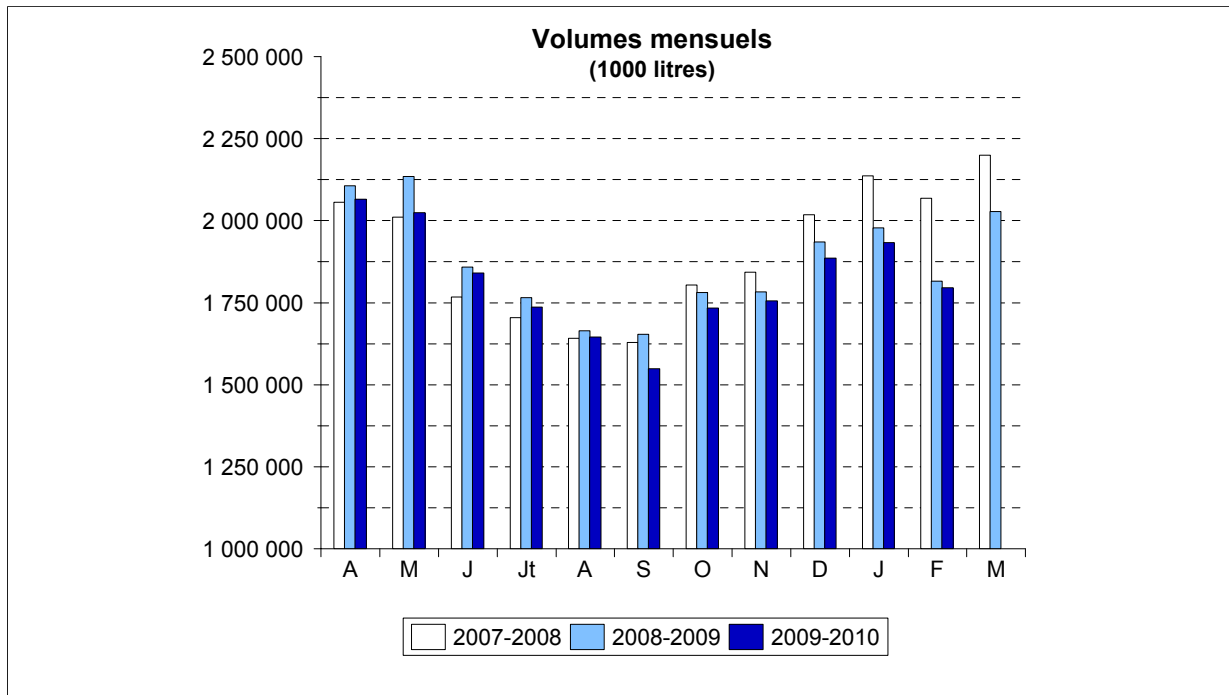
Régions	Décembre 2009	Janvier 2010	Février 2010	Cumul Février 2010	Cumul Campagne 2009-2010
Aquitaine	-4,2	-4,9	-5,7	-5,3	-4,2
Auvergne-Limousin	4,7	9,4	3,4	6,4	1,0
Basse Normandie	-1,8	-1,2	1,4	0,0	-2,3
Bourgogne	-4,1	0,4	-3,2	-1,3	-0,4
Bretagne	-1,6	-0,3	1,4	0,5	-2,8
Centre	-3,5	-3,5	-4,8	-4,1	-3,3
Champagne-Ardenne	-3,8	-1,9	-3,5	-2,7	-1,0
Franche-Comté	-0,5	-1,7	-0,9	-1,3	1,0
Haute Normandie	-2,0	-2,4	-0,3	-1,4	-1,1
Lorraine-Alsace	-4,0	-4,9	-5,2	-5,1	-0,6
Midi-Pyr-LR-PACA	-3,2	-4,3	-2,0	-3,2	-4,3
Nord-Pas de Calais	-3,5	-3,5	-1,9	-2,7	-1,5
Pays de la Loire	-2,5	-2,8	0,5	-1,2	-3,5
Picardie-Ile de France	-5,2	-6,9	-5,9	-6,4	-1,1
Poitou-Charentes	-6,0	-8,2	-7,2	-7,8	-5,0
Rhône-Alpes	-4,3	-4,9	-3,8	-4,4	-5,5
FRANCE	-2,5	-2,3	-1,1	-1,7	-2,5
Volumes (1000 litres)	1 886 257	1 932 769	1 795 656	3 728 425	19 967 786

Source : sondage mensuel FranceAgriMer

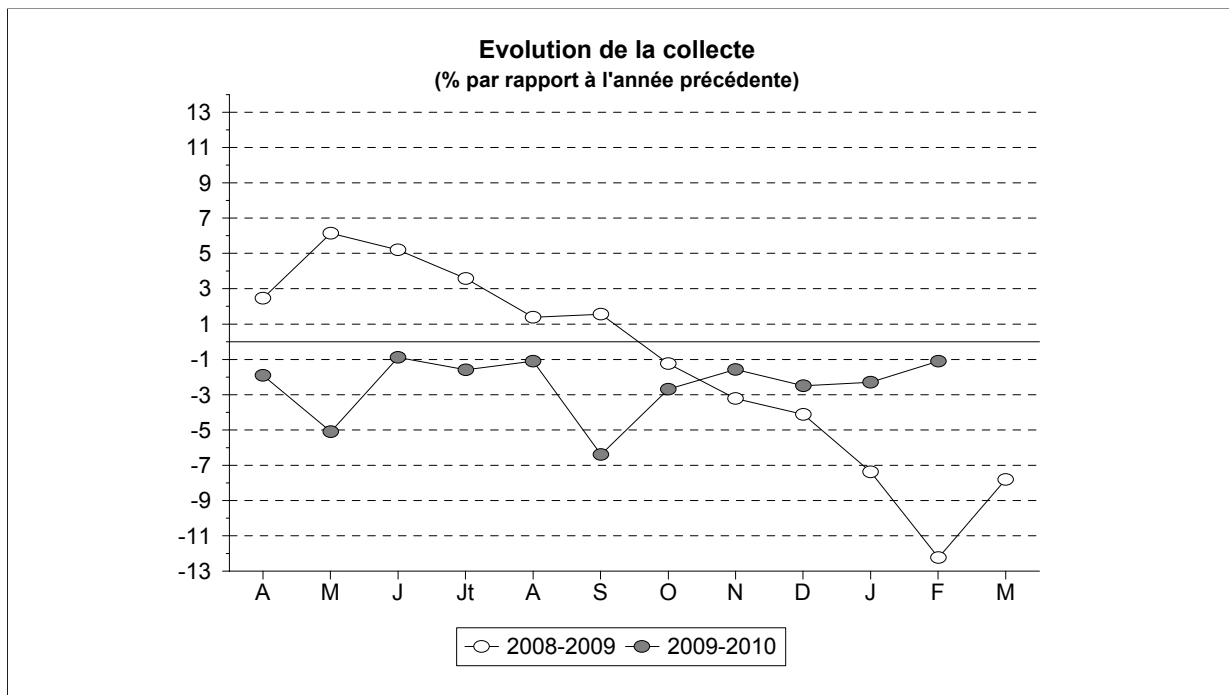
NB : la collecte se définit par rapport au département de localisation de l'établissement de collecte



COLLECTE MENSUELLE



Source : FranceAgriMer



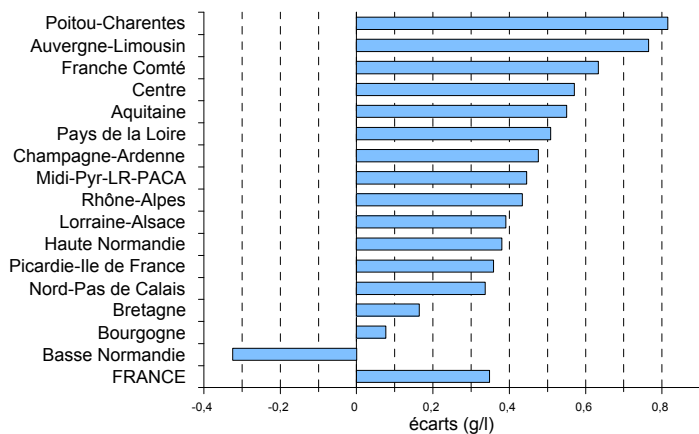
Source : FranceAgriMer

TAUX DE MATIERE GRASSE
(grammes / litre)

Régions	Février 2010		Cumul Année 2010		Cumul Campagne 2009-2010	
	Taux	Ecart	Taux	Ecart	Taux	Ecart
Aquitaine	42,20	0,55	42,39	0,40	40,73	-0,05
Auvergne-Limousin	42,23	0,77	42,35	0,68	40,97	0,31
Basse Normandie	43,09	-0,32	43,33	-0,33	42,07	-0,43
Bourgogne	41,68	0,08	41,80	-0,06	40,65	-0,35
Bretagne	43,21	0,16	43,51	0,01	42,10	-0,16
Centre	42,89	0,57	42,99	0,33	41,77	0,06
Champagne-Ardenne	40,88	0,48	41,03	0,28	40,36	-0,26
Franche Comté	41,22	0,63	41,38	0,41	40,10	0,14
Haute Normandie	42,17	0,38	42,31	0,36	41,10	-0,01
Lorraine-Alsace	41,61	0,39	41,82	0,30	40,76	-0,32
Midi-Pyr-LR-PACA	42,11	0,44	42,19	0,33	40,87	0,07
Nord-Pas de Calais	41,72	0,34	41,91	0,11	40,76	-0,36
Pays de la Loire	43,40	0,51	43,52	0,36	42,10	-0,13
Picardie-Ile de France	41,32	0,36	41,57	0,29	40,35	-0,29
Poitou-Charentes	42,48	0,82	42,61	0,39	41,13	0,14
Rhône-Alpes	42,39	0,43	42,61	0,46	40,25	-0,81
FRANCE	42,53	0,35	42,72	0,22	41,35	-0,21

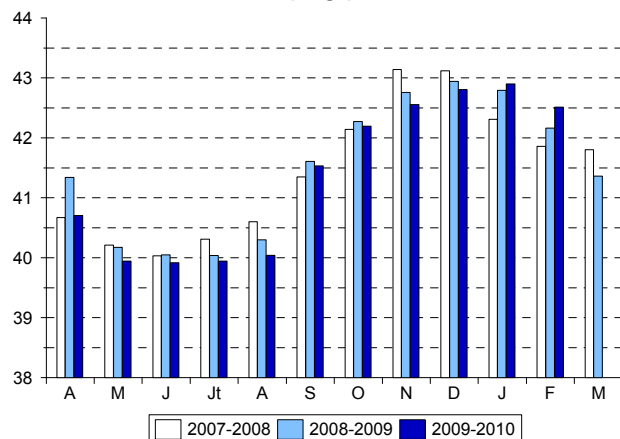
Source : FranceAgriMer

Ecart régionaux
Février 2010



Source : FranceAgriMer

Taux national mensuel
(en g/l)



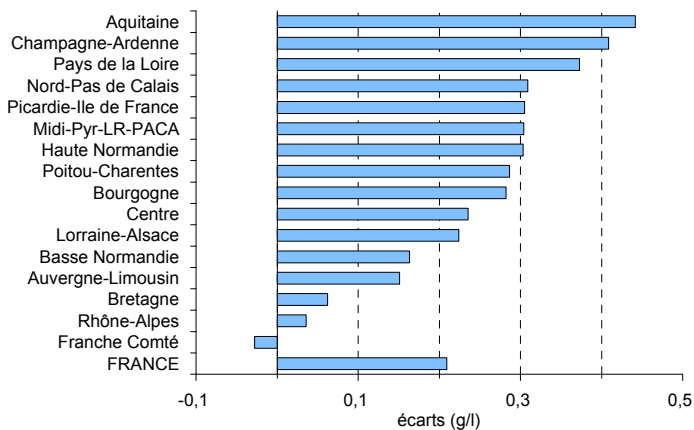
Source : FranceAgriMer

TAUX DE MATIERE PROTEIQUE
(grammes / litre)

Régions	Février 2010		Cumul Année 2010		Cumul Campagne 2009-2010	
	Taux	Ecart	Taux	Ecart	Taux	Ecart
Aquitaine	33,29	0,44	33,32	0,25	32,61	-0,08
Auvergne-Limousin	33,19	0,15	33,26	0,04	32,76	-0,18
Basse Normandie	33,64	0,16	33,79	0,06	33,61	-0,27
Bourgogne	33,98	0,28	34,00	0,11	33,29	-0,31
Bretagne	32,76	0,06	32,94	-0,05	32,86	-0,31
Centre	33,54	0,24	33,63	0,06	33,22	-0,08
Champagne-Ardenne	32,88	0,41	32,93	0,32	32,75	-0,22
Franche Comté	33,57	-0,03	33,61	-0,18	33,41	-0,46
Haute Normandie	33,54	0,30	33,56	0,18	33,47	0,03
Lorraine-Alsace	33,18	0,22	33,27	0,09	32,80	-0,28
Midi-Pyr-LR-PACA	33,34	0,30	33,31	0,16	32,67	-0,00
Nord-Pas de Calais	33,05	0,31	33,14	0,19	32,83	-0,22
Pays de la Loire	33,66	0,37	33,67	0,18	33,20	-0,21
Picardie-Ile de France	33,13	0,31	33,22	0,26	32,82	-0,08
Poitou-Charentes	32,92	0,29	33,09	0,10	32,57	-0,16
Rhône-Alpes	33,30	0,04	33,37	-0,09	32,18	-0,97
FRANCE	33,27	0,21	33,36	0,08	32,97	-0,28

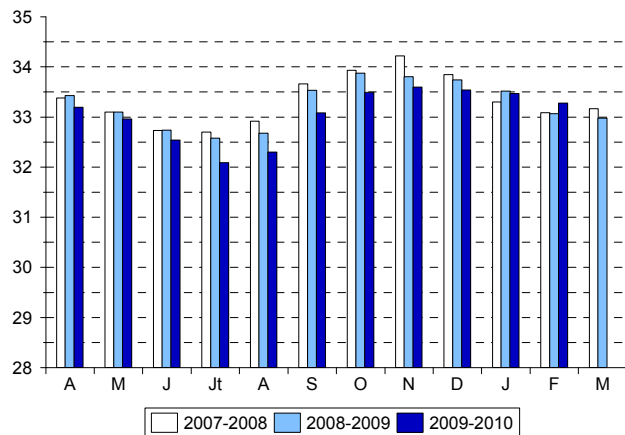
Source : FranceAgriMer

Evolutions régionales
Février 2010



Source : FranceAgriMer

Taux national mensuel
(en g/l)



Source : FranceAgriMer

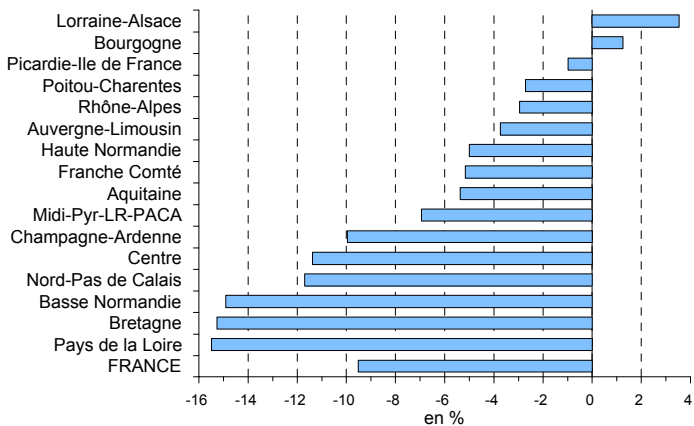
PRIX DU LAIT (*)
(€ / 1000 litres)

Régions	Février 2010		Cumul Année 2010		Cumul Campagne 2009-2010	
	Prix	Evolution %	Prix	Evolution %	Prix	Evolution %
Aquitaine	299,64	-5,36	305,37	-5,70	275,59	-15,14
Auvergne-Limousin	293,40	-3,74	294,04	-4,90	265,19	-17,62
Basse Normandie	288,12	-14,92	296,08	-12,17	263,07	-18,63
Bourgogne	297,43	1,25	298,06	1,72	278,28	-15,58
Bretagne	278,13	-15,26	284,46	-13,84	253,07	-20,17
Centre	282,92	-11,37	288,79	-10,28	265,22	-17,54
Champagne-Ardenne	290,29	-9,97	298,30	-5,77	271,24	-16,47
Franche Comté	337,45	-5,16	339,80	-6,97	320,47	-8,43
Haute Normandie	296,95	-4,99	297,49	-5,05	277,65	-15,50
Lorraine-Alsace	298,56	3,53	298,93	4,06	279,65	-15,21
Midi-Pyr-LR-PACA	299,65	-6,94	309,11	-5,30	268,36	-17,12
Nord-Pas de Calais	284,43	-11,70	295,14	-9,20	266,38	-18,10
Pays de la Loire	280,35	-15,49	286,82	-13,26	262,00	-18,26
Picardie-Ile de France	292,90	-0,98	298,77	-0,81	272,32	-15,88
Poitou-Charentes	289,90	-2,72	292,05	-3,52	262,20	-16,08
Rhône-Alpes	295,46	-2,96	294,30	-3,55	263,07	-19,40
FRANCE	289,97	-9,53	295,07	-8,35	266,69	-17,55

(*) Prix, toutes primes comprises, toutes qualités confondues, ramené à un lait standard (38g de MG, 32g de MP)

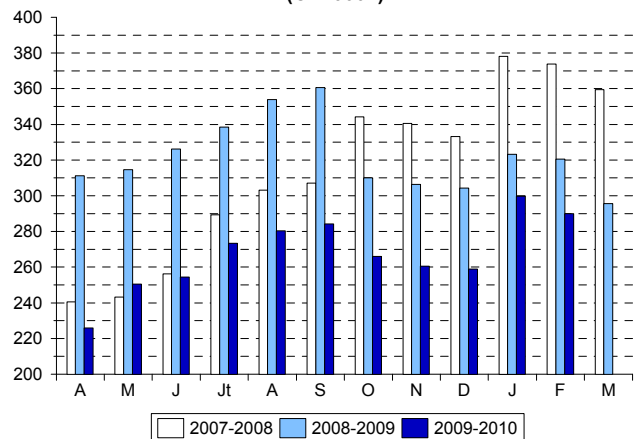
Source : FranceAgriMer

Evolutions régionales
Février 2010



Source : FranceAgriMer

Prix national mensuel
(€ / 1000 l)



Source : FranceAgriMer