
UNITE ENQUETES ET DONNEES FILIERES

**DOSSIER MENSUEL
SONDAGE COLLECTE**

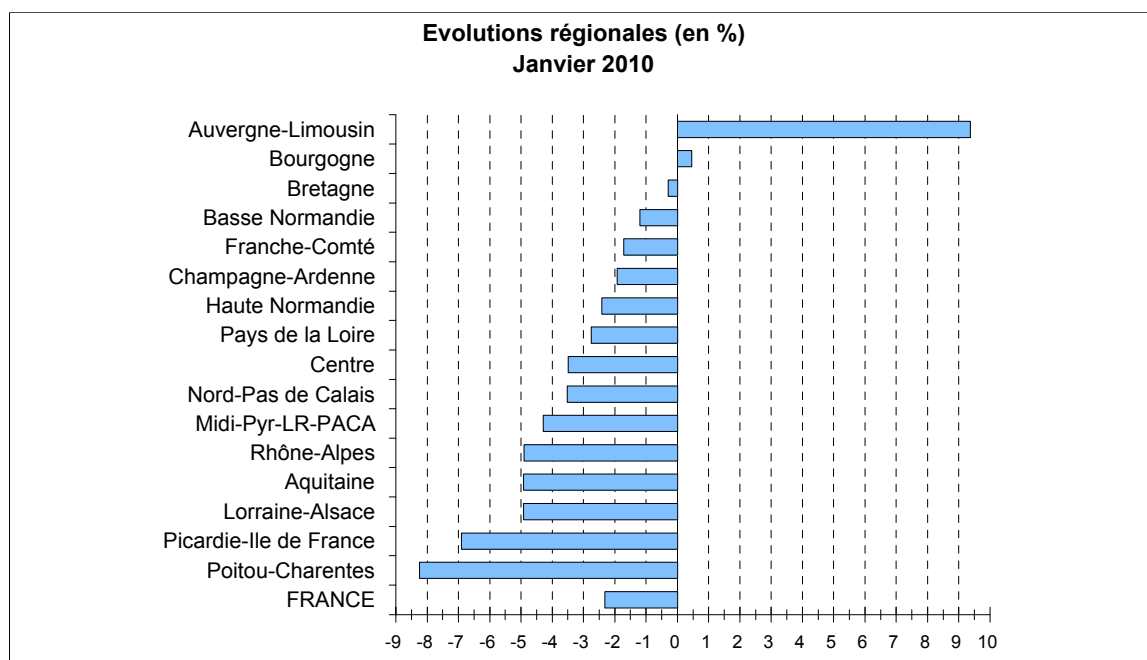
JANVIER 2010

COLLECTE MENSUELLE (évolutions en %)

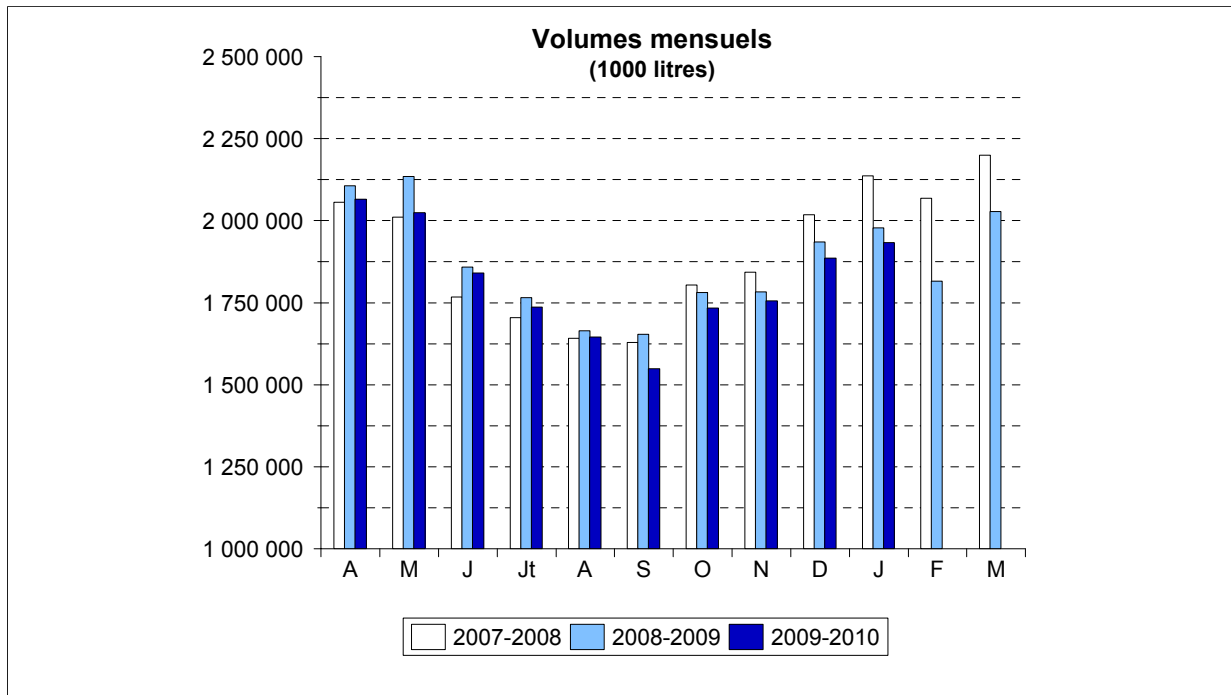
Régions	Novembre 2009	Décembre 2009	Janvier 2010	Cumul Janvier 2010	Cumul Campagne 2009-2010
Aquitaine	-3,7	-4,2	-4,9	-4,9	-4,1
Auvergne-Limousin	4,1	4,7	9,4	9,4	0,8
Basse Normandie	-1,1	-1,8	-1,2	-1,2	-2,7
Bourgogne	-3,2	-4,1	0,4	0,4	-0,0
Bretagne	-1,2	-1,6	-0,3	-0,3	-3,2
Centre	-2,8	-3,5	-3,5	-3,5	-3,2
Champagne-Ardenne	-4,7	-3,8	-1,9	-1,9	-0,7
Franche-Comté	-0,9	-0,5	-1,7	-1,7	1,1
Haute Normandie	-1,9	-2,0	-2,4	-2,4	-1,2
Lorraine-Alsace	-3,3	-4,0	-4,9	-4,9	-0,1
Midi-Pyr-LR-PACA	-2,5	-3,2	-4,3	-4,3	-4,5
Nord-Pas de Calais	-3,2	-3,5	-3,5	-3,5	-1,4
Pays de la Loire	-1,2	-2,5	-2,8	-2,8	-3,9
Picardie-Ile de France	-3,9	-5,2	-6,9	-6,9	-0,5
Poitou-Charentes	-3,6	-6,0	-8,2	-8,2	-4,8
Rhône-Alpes	0,3	-4,3	-4,9	-4,9	-5,7
FRANCE	-1,6	-2,5	-2,3	-2,3	-2,6
Volumes (1000 litres)	1 755 320	1 886 257	1 932 769	1 932 769	18 172 130

Source : Sondage mensuel FranceAgriMer

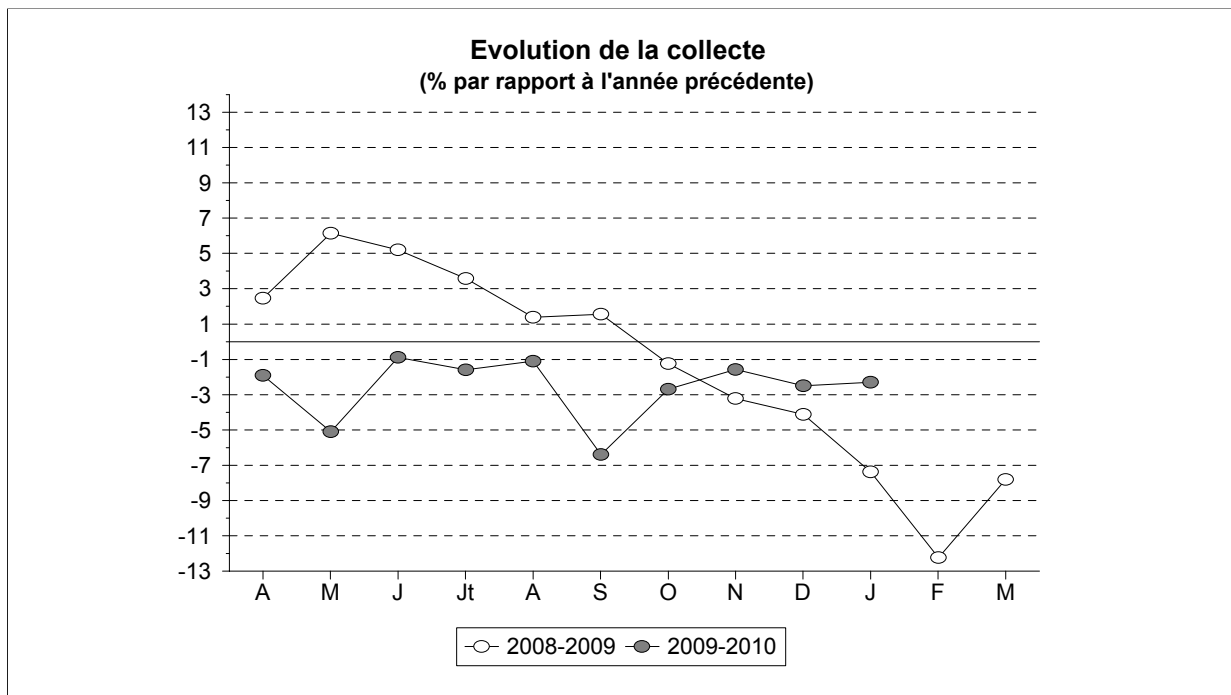
NB : la collecte se définit par rapport au département de localisation de l'établissement de collecte



COLLECTE MENSUELLE



Source : FranceAgriMer / SSP



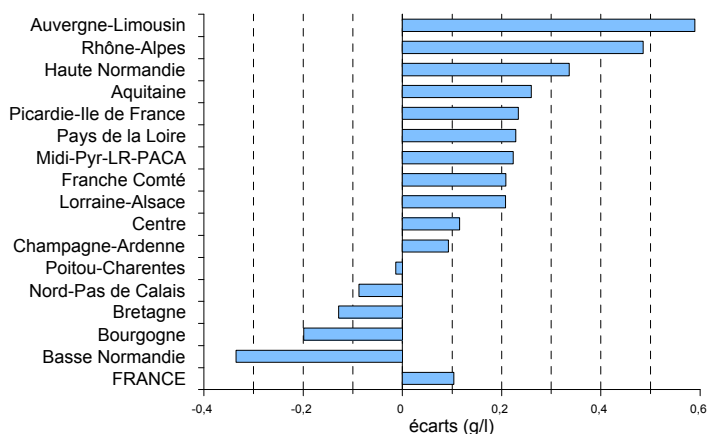
Source : FranceAgriMer / SSP

TAUX DE MATIERE GRASSE (grammes / litre)

Régions	Janvier 2010		Cumul Année 2010		Cumul Campagne 2009-2010	
	Taux	Ecart	Taux	Ecart	Taux	Ecart
Aquitaine	42,56	0,26	42,56	0,26	40,59	-0,10
Auvergne-Limousin	42,47	0,59	42,47	0,59	40,84	0,26
Basse Normandie	43,55	-0,34	43,55	-0,34	41,97	-0,45
Bourgogne	41,90	-0,20	41,90	-0,20	40,56	-0,39
Bretagne	43,79	-0,13	43,79	-0,13	41,99	-0,19
Centre	43,07	0,12	43,07	0,12	41,66	0,02
Champagne-Ardenne	41,17	0,09	41,17	0,09	40,30	-0,34
Franche Comté	41,53	0,21	41,53	0,21	40,00	0,09
Haute Normandie	42,43	0,34	42,43	0,34	40,99	-0,06
Lorraine-Alsace	42,02	0,21	42,02	0,21	40,67	-0,39
Midi-Pyr-LR-PACA	42,28	0,22	42,28	0,22	40,74	0,03
Nord-Pas de Calais	42,08	-0,09	42,08	-0,09	40,66	-0,43
Pays de la Loire	43,64	0,23	43,64	0,23	41,97	-0,20
Picardie-Ile de France	41,80	0,23	41,80	0,23	40,26	-0,35
Poitou-Charentes	42,73	-0,01	42,73	-0,01	41,00	0,07
Rhône-Alpes	42,82	0,48	42,82	0,48	40,04	-0,93
FRANCE	42,90	0,10	42,90	0,10	41,23	-0,26

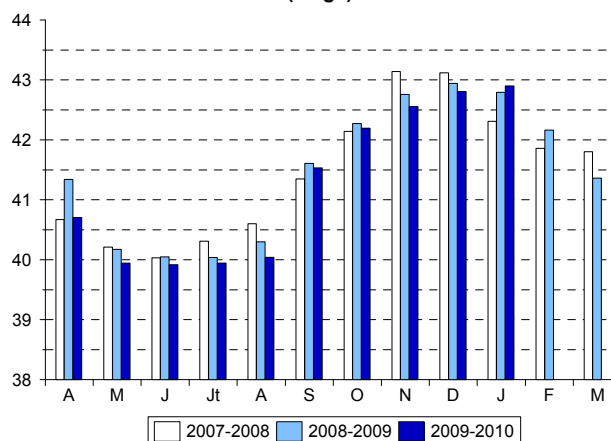
Source : SSP / Sondage FranceAgriMer

Ecart régional Janvier 2010



Source : SSP / Sondage FranceAgriMer

Taux national mensuel (en g/l)



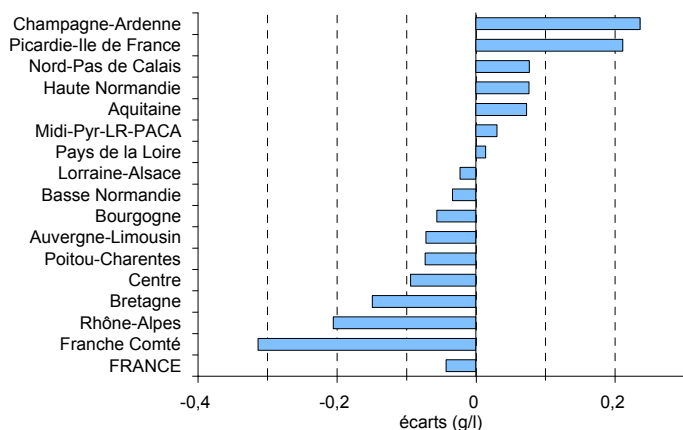
Source : SSP / Sondage FranceAgriMer

TAUX DE MATIERE PROTEIQUE (grammes / litre)

Régions	Janvier 2010		Cumul Année 2010		Cumul Campagne 2009-2010	
	Taux	Ecart	Taux	Ecart	Taux	Ecart
Aquitaine	33,35	0,07	33,35	0,07	32,54	-0,13
Auvergne-Limousin	33,31	-0,07	33,31	-0,07	32,71	-0,22
Basse Normandie	33,92	-0,03	33,92	-0,03	33,61	-0,32
Bourgogne	34,02	-0,06	34,02	-0,06	33,23	-0,36
Bretagne	33,11	-0,15	33,11	-0,15	32,87	-0,35
Centre	33,72	-0,09	33,72	-0,09	33,18	-0,11
Champagne-Ardenne	32,98	0,24	32,98	0,24	32,73	-0,29
Franche Comté	33,65	-0,31	33,65	-0,31	33,40	-0,50
Haute Normandie	33,58	0,08	33,58	0,08	33,47	0,00
Lorraine-Alsace	33,35	-0,02	33,35	-0,02	32,77	-0,33
Midi-Pyr-LR-PACA	33,27	0,03	33,27	0,03	32,60	-0,03
Nord-Pas de Calais	33,21	0,08	33,21	0,08	32,81	-0,28
Pays de la Loire	33,68	0,01	33,68	0,01	33,15	-0,27
Picardie-Ile de France	33,30	0,21	33,30	0,21	32,79	-0,12
Poitou-Charentes	33,25	-0,07	33,25	-0,07	32,54	-0,20
Rhône-Alpes	33,43	-0,21	33,43	-0,21	32,07	-1,07
FRANCE	33,43	-0,04	33,43	-0,04	32,94	-0,33

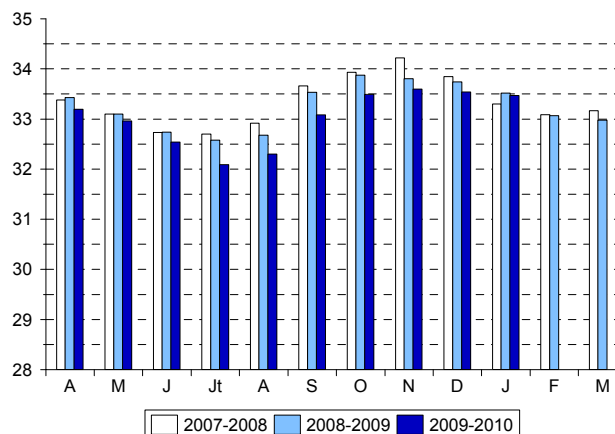
Source : SSP / Sondage FranceAgriMer

**Evolutions régionales
Janvier 2010**



Source : SSP / Sondage FranceAgriMer

**Taux national mensuel
(en g/l)**



Source : SSP / Sondage FranceAgriMer

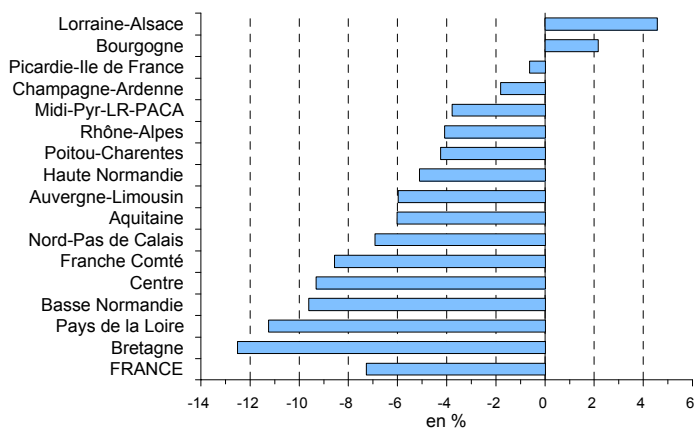
PRIX DU LAIT (*)
(€ / 1000 litres)

Régions	Janvier 2010		Cumul Année 2010		Cumul Campagne 2009-2010	
	Prix	Evolution %	Prix	Evolution %	Prix	Evolution %
Aquitaine	310,73	-6,02	310,73	-6,02	273,27	-16,07
Auvergne-Limousin	294,61	-5,97	294,61	-5,97	262,37	-18,92
Basse Normandie	303,48	-9,60	303,48	-9,60	260,56	-19,03
Bourgogne	298,62	2,16	298,62	2,16	276,65	-16,86
Bretagne	290,36	-12,51	290,36	-12,51	250,70	-20,67
Centre	294,13	-9,32	294,13	-9,32	263,46	-18,14
Champagne-Ardenne	305,57	-1,80	305,57	-1,80	269,19	-17,17
Franche Comté	342,02	-8,56	342,02	-8,56	318,80	-8,75
Haute Normandie	297,98	-5,11	297,98	-5,11	275,58	-16,56
Lorraine-Alsace	299,26	4,56	299,26	4,56	277,77	-16,87
Midi-Pyr-LR-PACA	317,91	-3,78	317,91	-3,78	265,13	-18,16
Nord-Pas de Calais	305,03	-6,92	305,03	-6,92	264,54	-18,75
Pays de la Loire	292,69	-11,24	292,69	-11,24	260,17	-18,56
Picardie-Ile de France	304,15	-0,63	304,15	-0,63	270,30	-17,25
Poitou-Charentes	294,09	-4,25	294,09	-4,25	259,52	-17,32
Rhône-Alpes	293,23	-4,09	293,23	-4,09	259,88	-20,90
FRANCE	299,76	-7,27	299,76	-7,27	264,39	-18,33

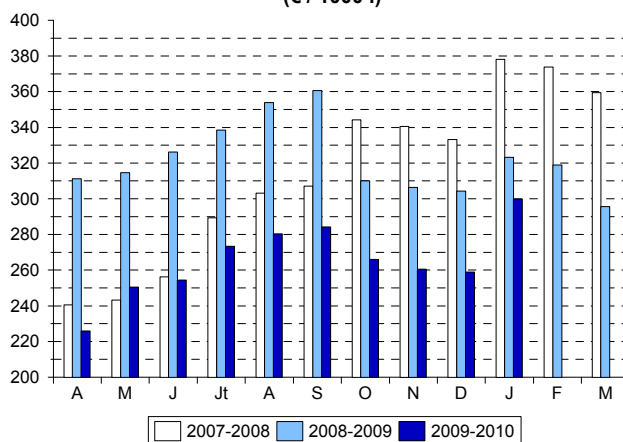
(*) Prix, toutes primes comprises, toutes qualités confondues, ramené à un lait standard (38g de MG, 32g de MP)

Source : SSP / Sondage FranceAgriMer

**Evolutions régionales
Janvier 2010**



**Prix national mensuel
(€ / 1000 l)**



Source : SSP / Sondage FranceAgriMer

Source : SSP / Sondage FranceAgriMer