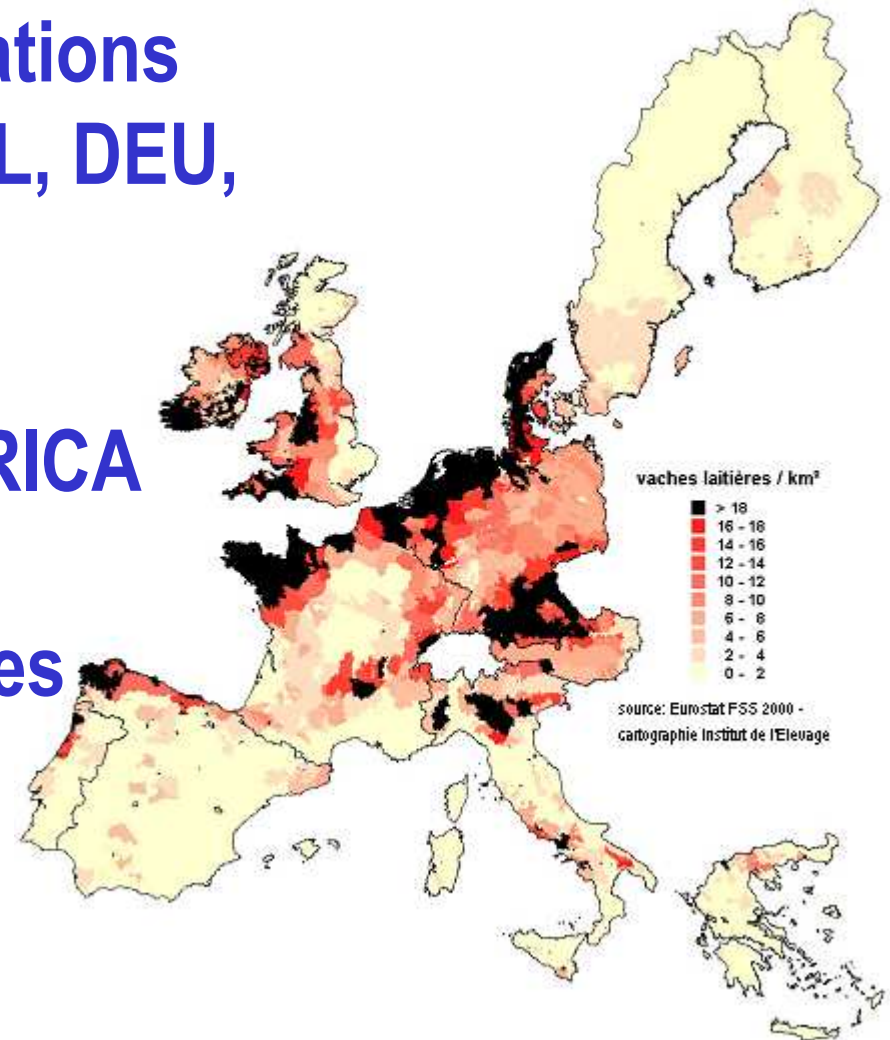


Volatilité du prix du lait et des charges: quel impact sur les exploitations laitières européennes (DK, NL, DEU, FR) ?

1^{ers} résultats à partir du RICA
européen
et des sources nationales

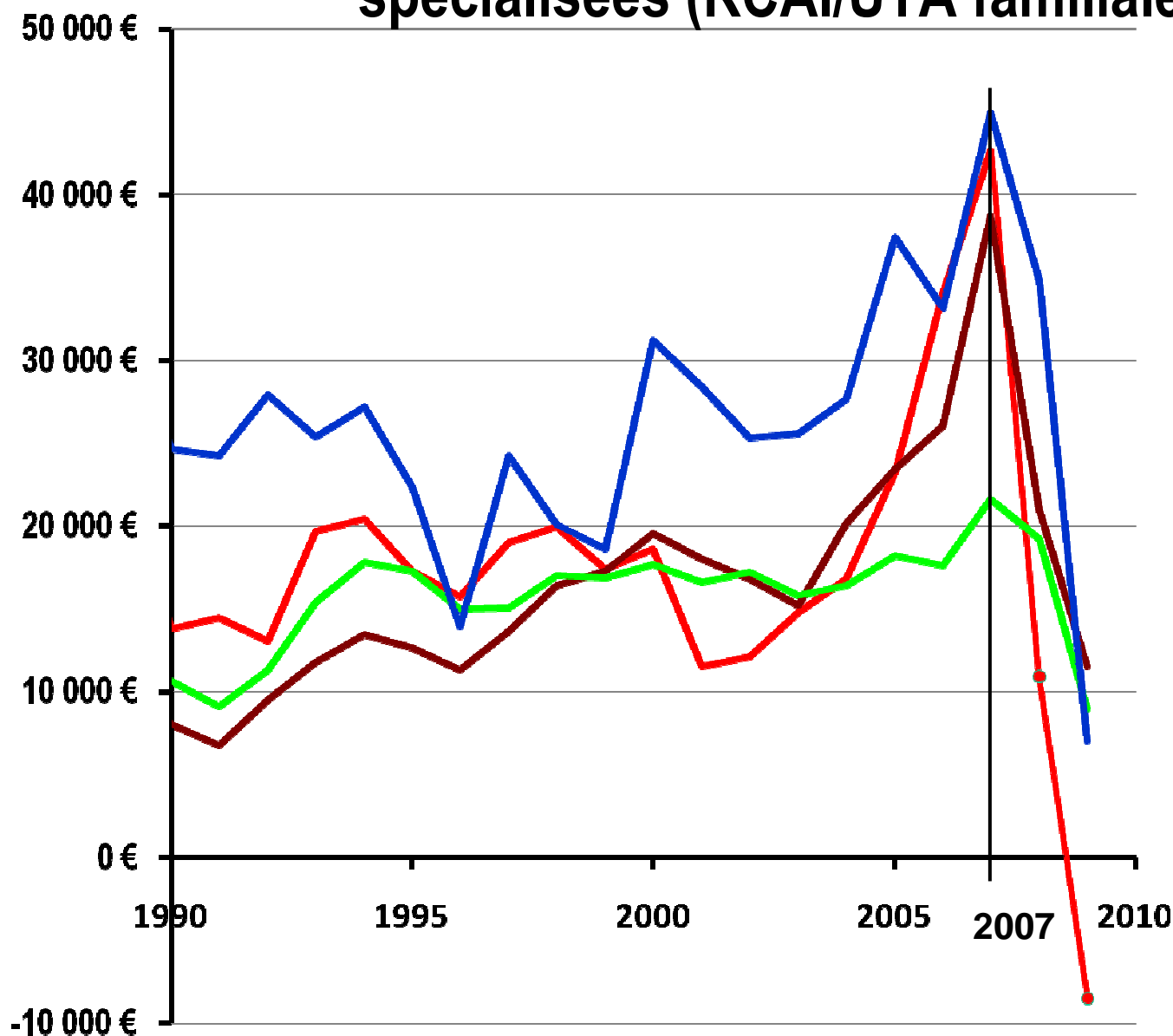


Christophe Perrot

département Economie - Institut de l'Élevage

FranceAgriMer – comité lait de vache 10 Juin 2010

Evolution du revenu agricole dans les exploitations laitières spécialisées (RCAI/UTA familiale)



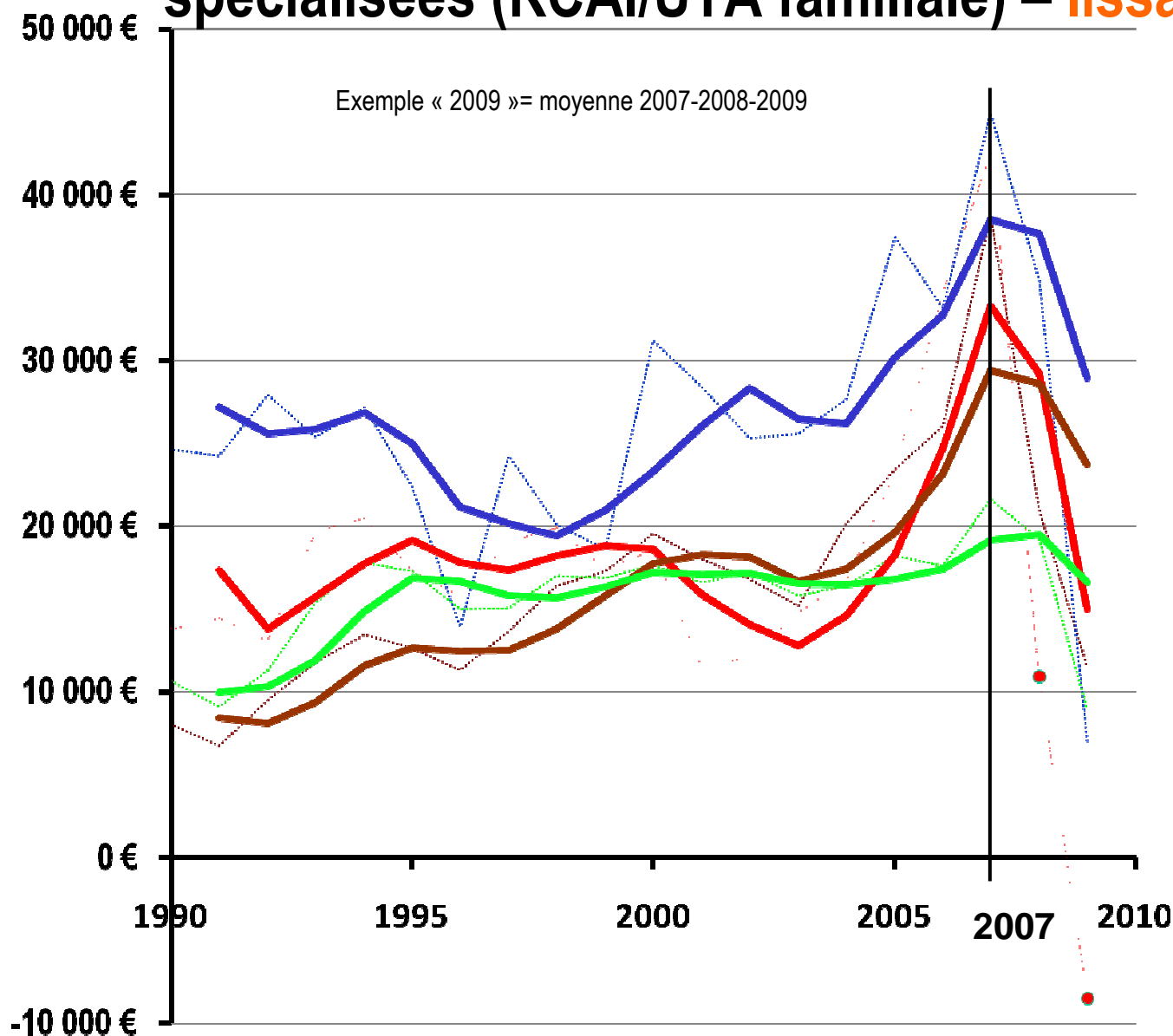
**Des résultats
2009 très
faibles et
inhabituels
dans tous les
pays**

**— DANEMARK
— ALLEMAGNE
— FRANCE
— PAYS-BAS**

**Mais des
évolutions
2005-2008
très
différentes**

Source: DG AGRI RICA UE jusqu'en 2007 puis sources nationales – traitement Institut de l'Elevage

Evolution du revenu agricole dans les exploitations laitières spécialisées (RCAI/UTA familiale) – lissage 3 ans



Pays-Bas et Allemagne: des résultats lissés bien au-dessus de la moyenne de la période précédente

Danemark: impact marqué des crises financières (2008) puis laitières (2009)

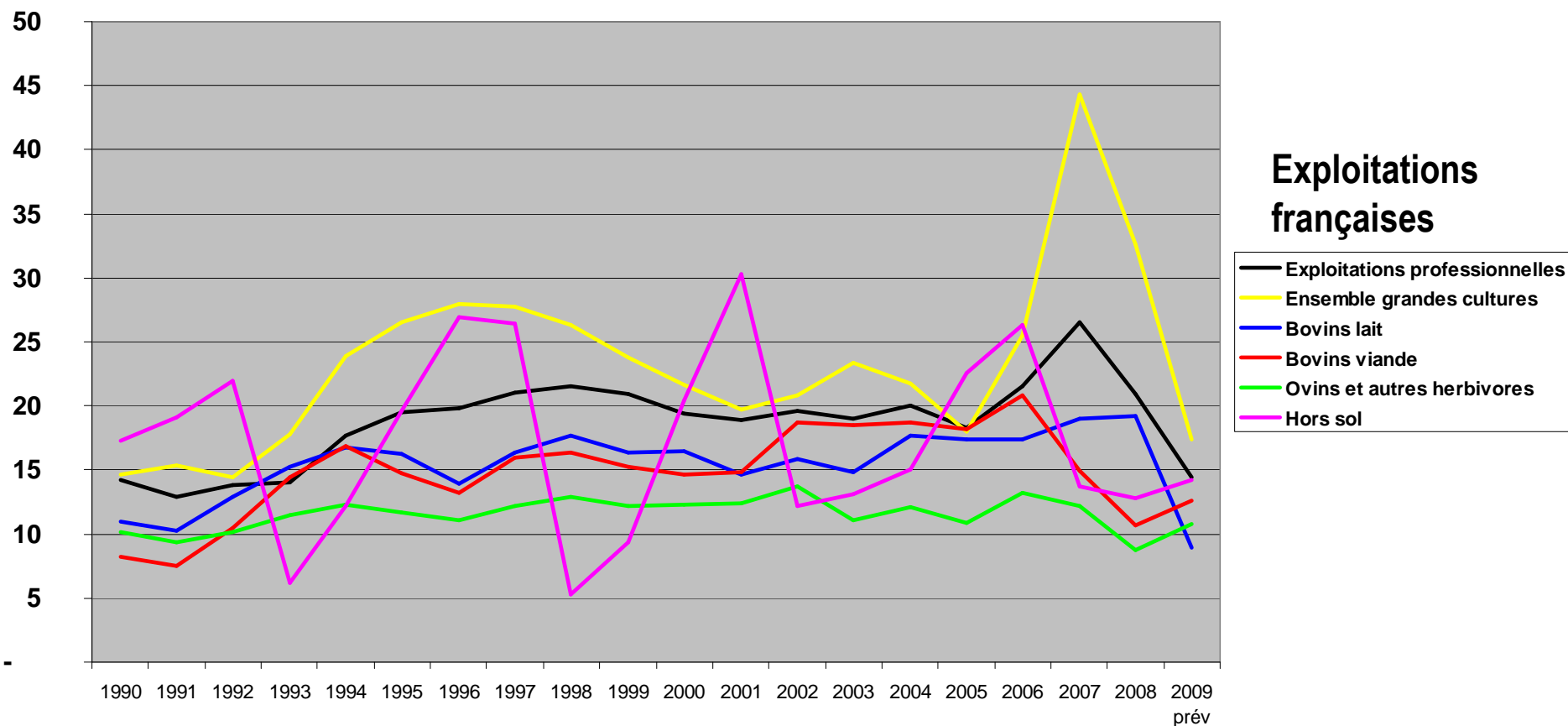
Pas d'exploitations européennes viables dans un contexte figé aux prix 2009.

Transmission de la volatilité des prix aux revenus.

De la stabilité laitière aux fluctuations du secteur hors-sol ?

Résultat courant avant impôts / UTA non salariée (milliers euros courants)

Source : Agreste - RICA et comptes nationaux par catégorie d'exploitations - décembre 2009





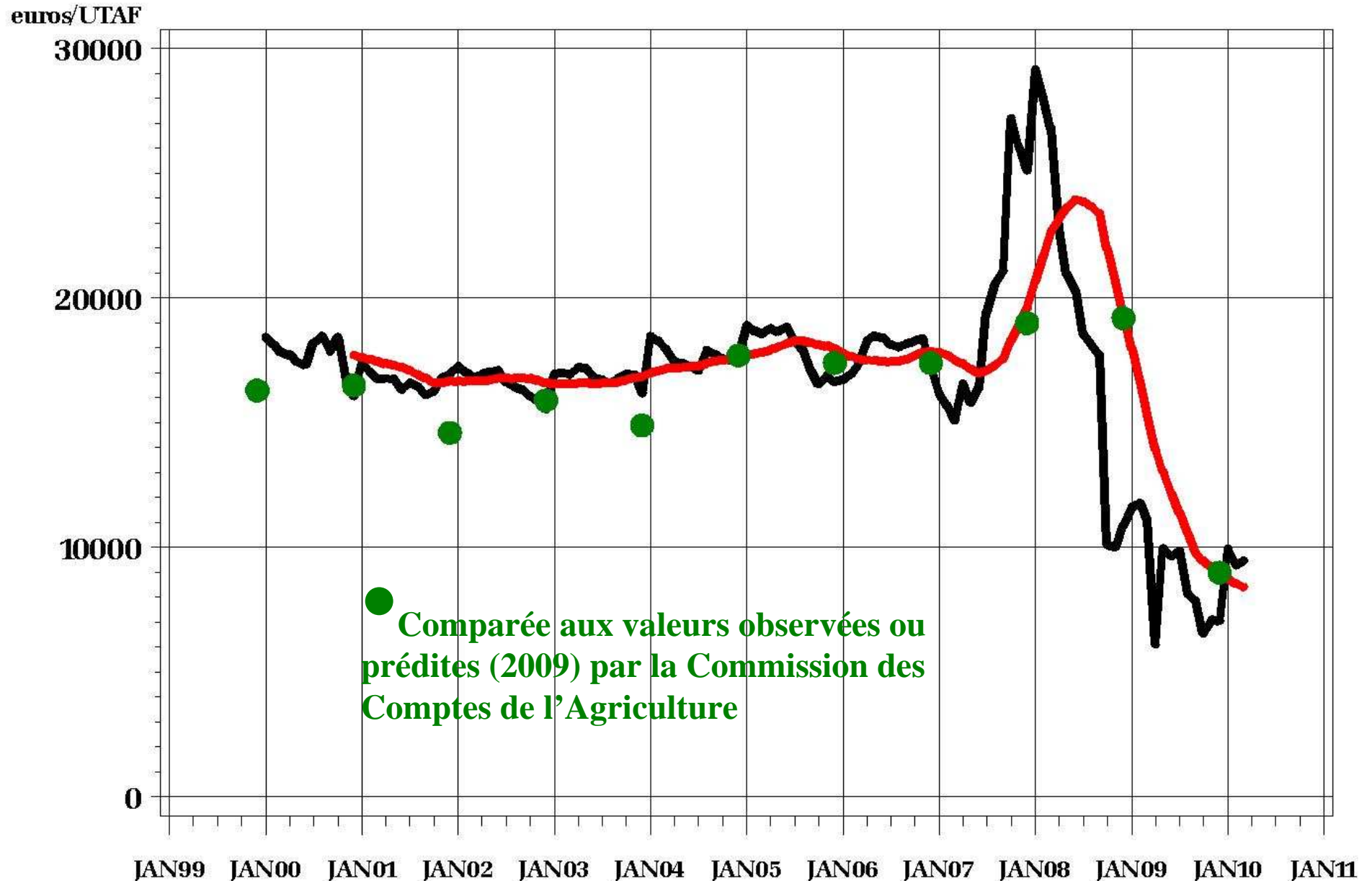
Les revenus laitiers français n'auraient connu la volatilité qu'à la baisse ?

Les moyennes annuelles masquent une brève période favorable mi2007-mi2008

(situation très évolutive –effet date de clôture très fort)
dont le début a été retardé de quelques mois par rapport aux autres pays avec de fortes conséquences
(production laitière hautement profitable alors que le prix des intrants était encore modéré)

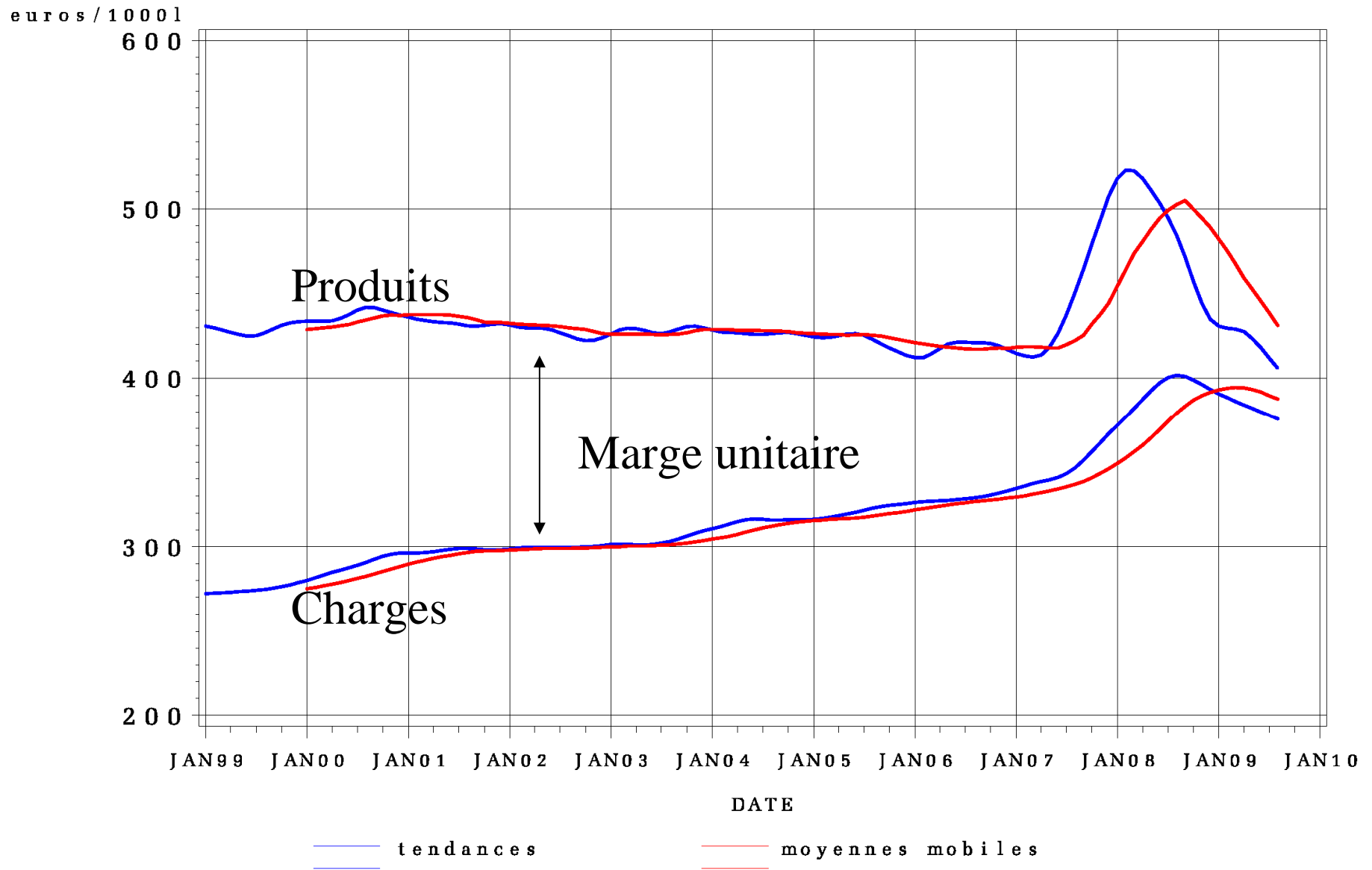
Mise en évidence -> *Revenu mensuel calculé* à partir des variations de l'IPAMPA, des prix du lait, de la vache de réforme, du veau,...

Rémunération calculée du travail (RCAI/UTAF), exploitations laitières spécialisées française: série mensuelle en noir, moyenne mobile 12m en rouge



Source: Agreste RICA et INSEE - traitement Institut de l'Elevage

Produits et charges (IPAMPA complet)



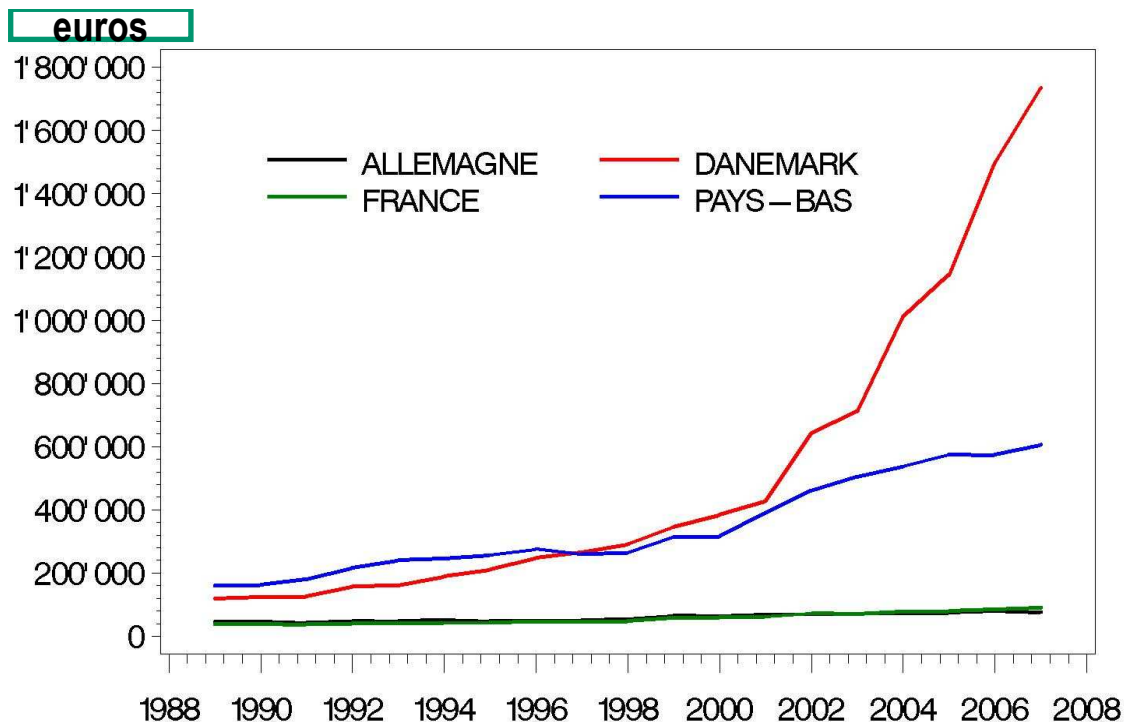
Exploitations laitières

danoises:

Too big to fail ?

Emprunts à long et moyen terme

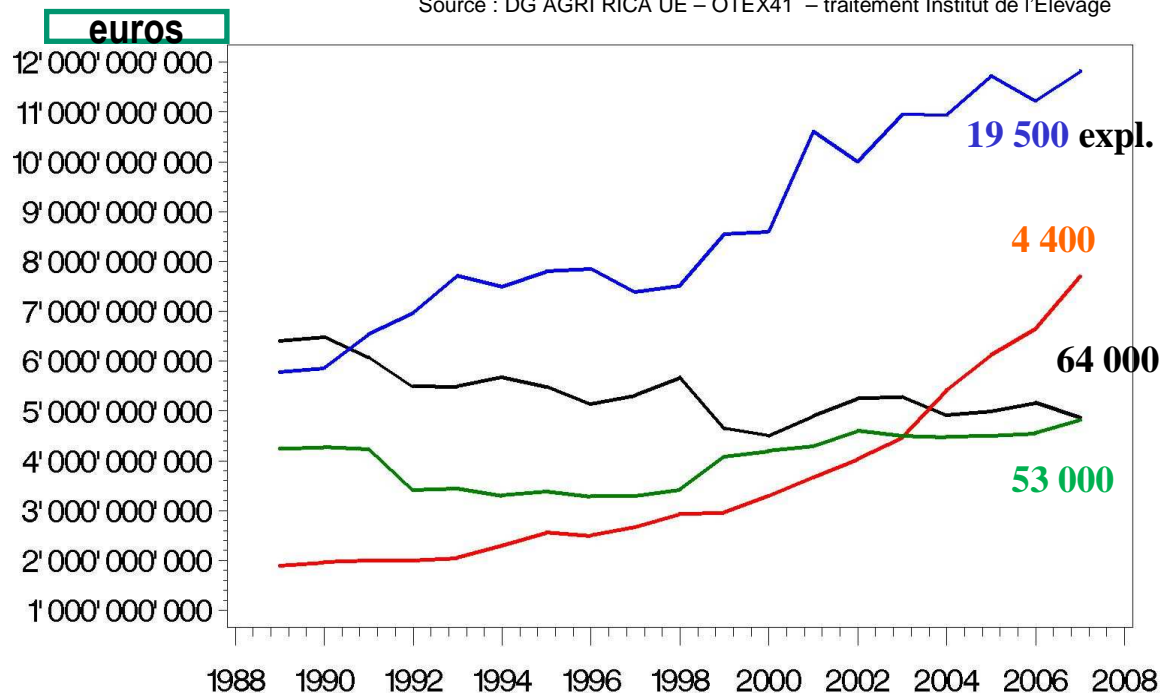
1) moyenne par exploitation



Source : DG AGRI RICA UE – OTEX41 – traitement Institut de l'Elevage

2) Somme nationale (expl. Lait spécialisées)

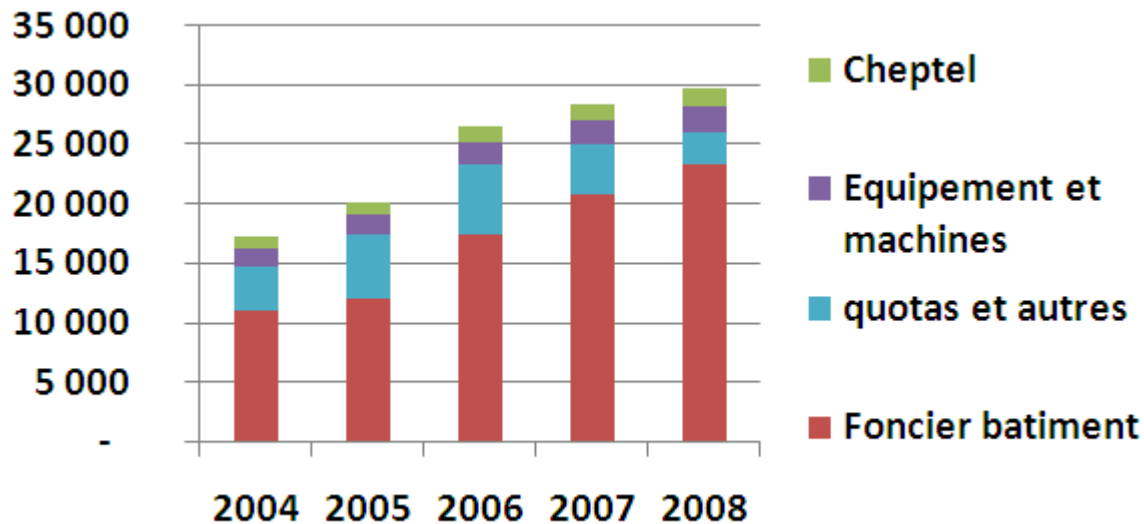
Un risque de faillite « technique » identifié par le FOI (Rapport sur l'économie agricole 2009) lié à la baisse du prix du foncier (-15% en un an après 15 ans de hausse)



Le Danemark face à une bulle foncière et financière

Evolution de l'actif par vache (euros)

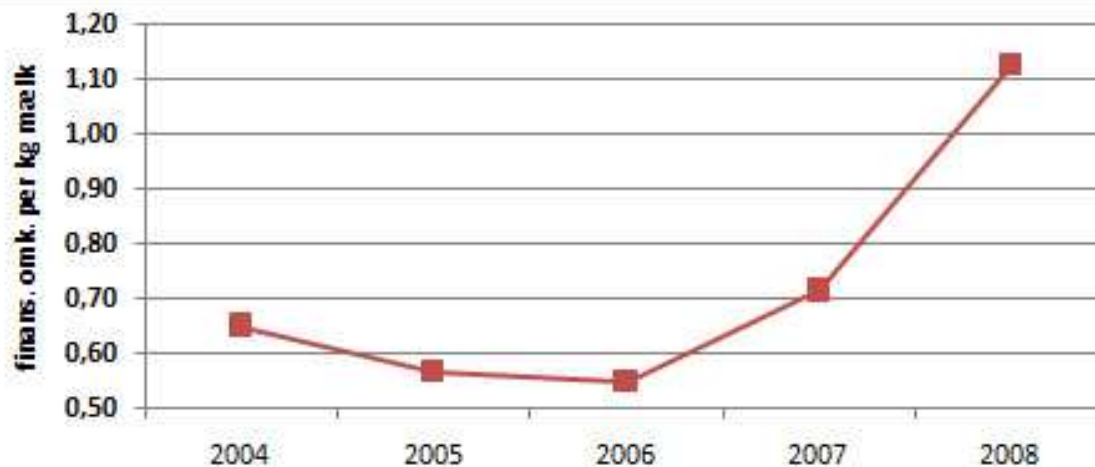
+76% dû à la hausse du prix des terres



Evolution des frais financiers par kg de lait

Risques puis pertes considérables sur SWAP, ...
Bilan taux 6% sur 2004-2008

Avril 2010: une garantie d'Etat pour les nouveaux prêts d'investissement jusqu'à 1 million € (Fonds de croissance général)



	2006	2007	2008	2009
euros/t de lait				
frais financiers	74	94	151	125
prix du lait	299	333	372	275

Pays-Bas : des systèmes simples, spécialisés et efficaces

- **Une rentabilité inégalée de la production laitière.**
 - ✓ 2005-2008: 4 années >30 000€/UTAF de RCAI
 - ✓ Prix des quotas: encore 0.44€/kg en 2009 (1€ jusqu'en 2006 et jusqu'à 2€ auparavant) contre ~0.15 au DK (0.38 en novembre 2007) ou 11 cts en Allemagne de l'Ouest (/3 en 2 ans)
- **Hyperspécialisation des exploitations et des tâches**
 - ✓ 12 000 l/ha SAU
 - ✓ Densité zones. Firmes services. Sous-traitance
 - ✓ Prix des intrants
- **Des évolutions mesurées: lait/VL, lait/UTA, investissements autofinancés à 50%**
- **Une R&D puissante au service de systèmes de production homogènes**
- **Produire du lait. Un savoir-faire exporté en Europe (DK, DEU,..) et dans le monde**

Pays-Bas: 2009, un accident de parcours ?

prévisions officielles 2009 (LEI)

- **Une baisse de revenu d'au moins 82% (de 39 000 à 7 000€/UTAF).**
- **Baisse des produits de 24%,
baisse des intrants de 13%,
stabilité aides et ch. fixes.**
- **Sortie progressive des quotas et atterrissage en douceur.**
En option de base, l'amortissement des quotas apparaît pour la 1^{ère} fois dans les Comptes.
En les intégrant, le revenu 2009 devient : - 6 000€/UTAF.

Allemagne : la diversité ne facilite pas l'analyse

➤ **Année économique de juillet à juin** intégrée telle quelle au RICA européen ? (exemple 2007/2008='2007').

D'où prix du lait et revenus « 2007 » ++.

Des comparaisons délicates sur 2007, 2008, 2009.

➤ **Une forte hétérogénéité. Environ 100 000 exploitations dont 1/3 diversifiées** (Kleinhans, 2010):

▪ **Exploitations du Sud < 40 vaches (23 en moyenne):**

22% du lait, 50% des exploitations.

▪ **30% du lait dans les exploitations du Nord de plus de 40 VL (55 en moy) (15%).**

▪ **20% du lait dans les exploitations de l'Est de plus de 80 VL (330 en moy, 1150 ha) (2%).**

Allemagne: des revenus en très forte chute après les sommets atteints avec 383€/t ('2007')

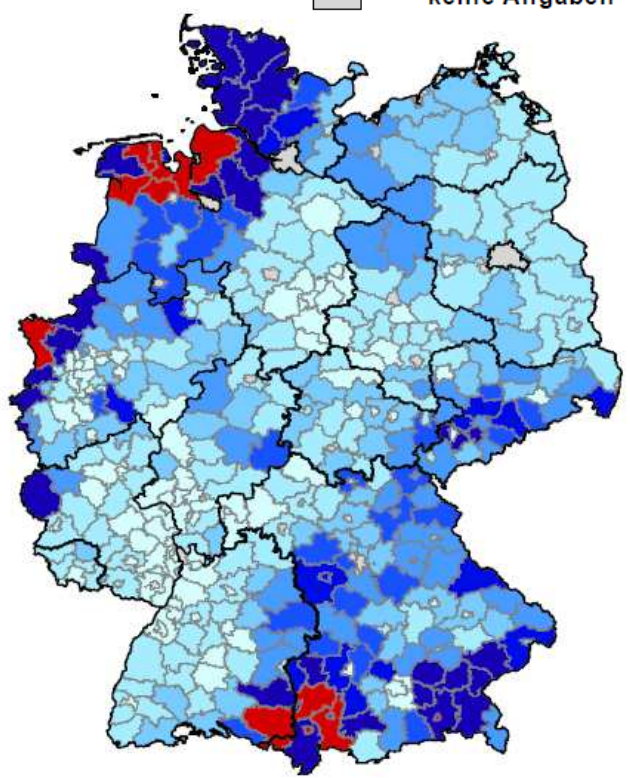
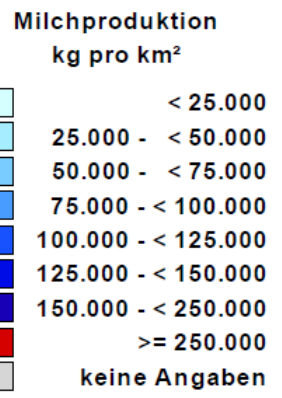
➤ **Des prévisions (simulations) de revenus 2009 proches des niveaux français sans:**

- Sonderprogram 2010-2011 (dont de minimis <7500€/exploitation)
- ni Kombimodell → baisse de 20% des aides 2009->2013 pour les 50-100 VL (Kleinhans, 2010). Jusqu'à -100€/ha dans le Nord-Ouest.

➤ **Crise laitière 2009: Un impact plus fort dans les exploitations intensives du Nord-Ouest:** revenu en baisse des 2/3 par rapport à 2007/2008 contre -50% Sud , plus autonomes, et Est , plus diversifiées.

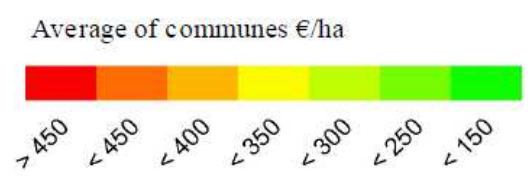
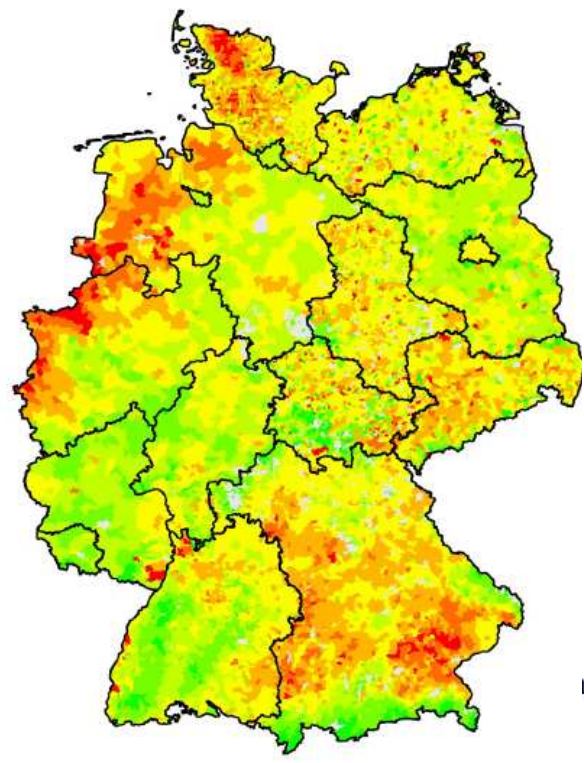
➤ **Des pertes atténuées par une hausse des volumes** produits malgré prix du lait bas (250 euros payés en 2009). Revenu moyen reste positif. Fonction du coût marginal.

Lait
par km²



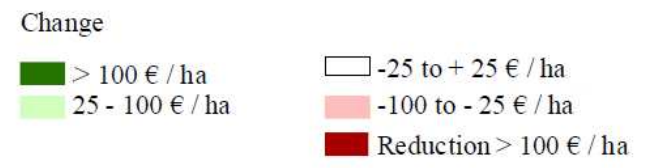
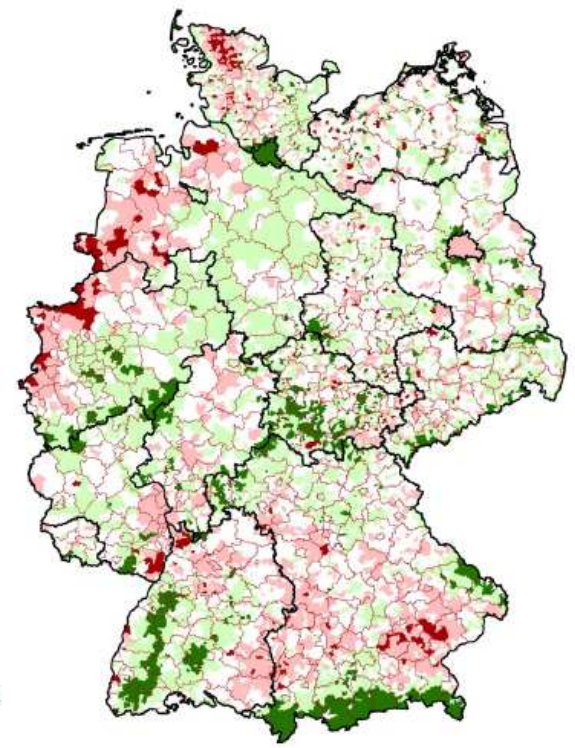
Source: IFCN Dairy Report

DPU par ha et
par commune
en 2005



Source: Salhofer et al (2009).

variation
à l'horizon 2013



Source: Salhofer et al (2009).

France/Allemagne: des distorsions de concurrence dans le secteur laitier ?

➤ La persistance d'un régime intrigant de TVA au « forfait ».

En France remboursement forfaitaire TVA (réservé <46 000 € de CA): 4% sur les ventes pour compenser 5.5% sur achats d'intrants payés TTC

En Allemagne (pas de plafond?): 10.7% perçus sur les ventes pour des achats (aliments,...) taxés à 7%

Traitement RICA UE: de 2.5% du CA (années 1990, réunification) à 1.7% dans les années 2000 mais 2.4% en 2007 (4100 €/exploitation).

Une « Subvention » à la Valeur Ajoutée ? En partie neutralisée par la TVA payée sur les investissements entre 1500 et 2900€/an (2007). Mais avec une très forte variabilité individuelle.

Une origine ancienne (compensation suppression « MCM »). Recours en indemnité (FNSEA) rejetée par CJCE en 1987 (le taux était 5%). Reconfirmation lors de la réunification,...

➤ **Aides aux investissements ?** Montants dépensés (2000-2006) ou budgétés (2007-2013) comparables mais moins de bénéficiaires en Allemagne (très nombreux en France)

➤ **Biogaz, transposition réglementation environnementale, transmission-coût de la reprise, lissage fiscal des revenus, charges sociales ?**

Comparaisons franco-européennes: quels enseignements ?

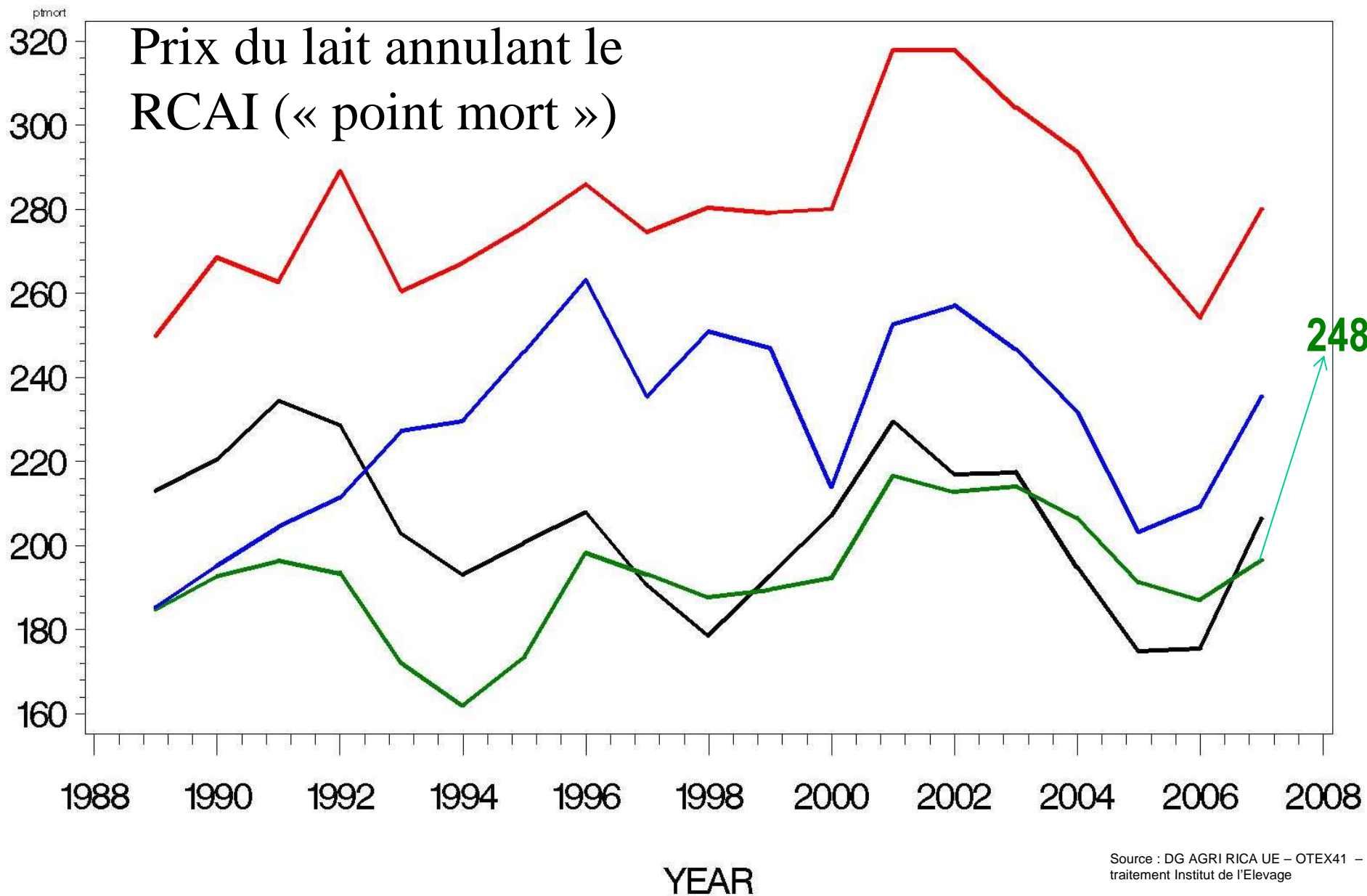
- En particulier depuis 2005, des revenus plus faibles *mais* moins variables.
- Effet multiplicateur (volume) et productivité du travail
- Prix du lait: comparaison défavorable à la France jusqu'en 2008 en niveau et en lien avec les mat. 1ères (ciseau des prix).
- Coût de production, prix de revient, prix d'équilibre. Des compensations avec co-produits et aides/t
- Une divergence croissante du modèle danois (par ailleurs, aujourd'hui, très dépendant des aides PAC)

Prix du lait et revenu

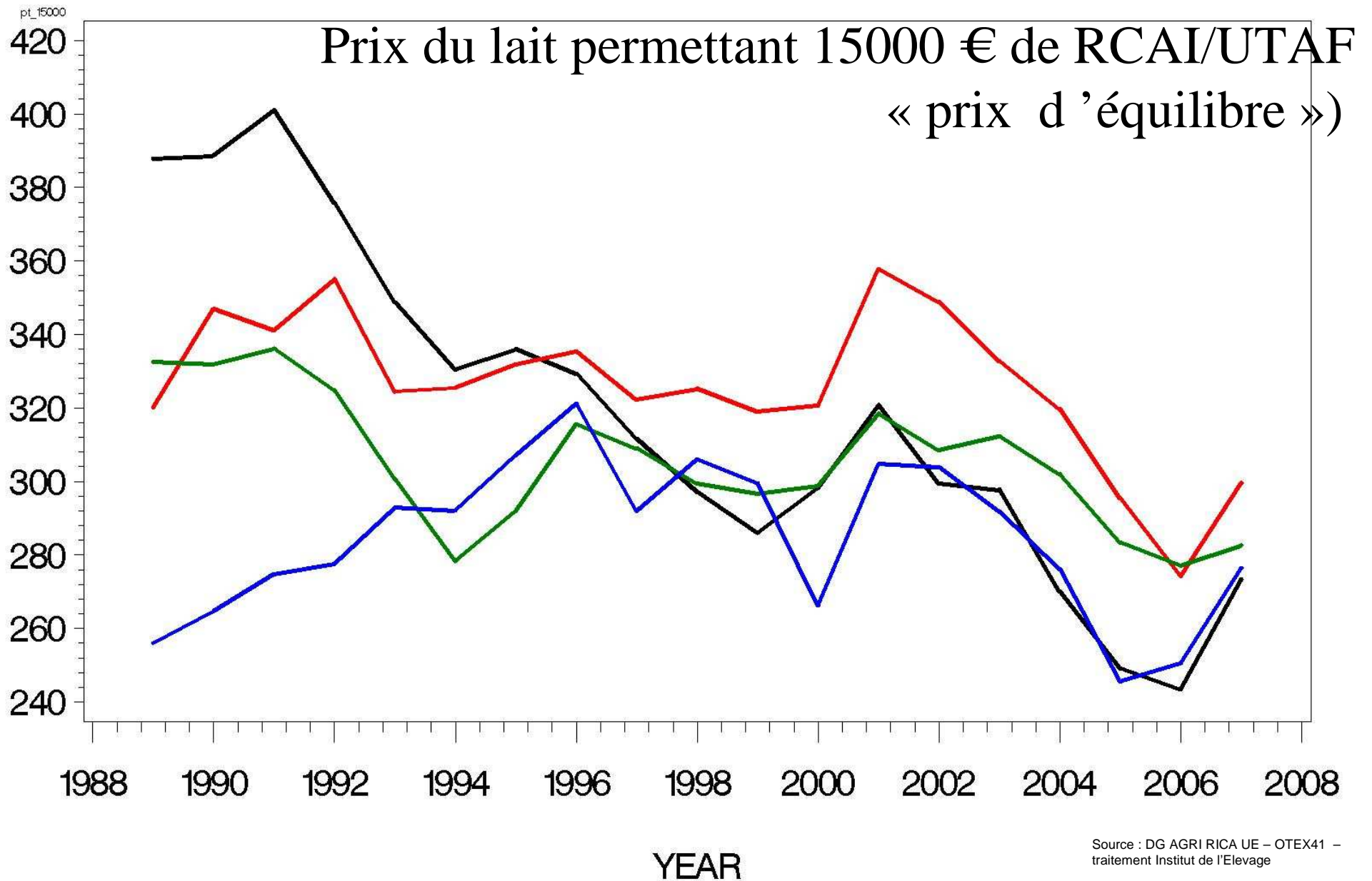
	euros/t de lait	2006	2007	2008	2009
	euros/UTAF				
Danemark	prix du lait	299	333	372	275
	RCAI/UTAF	34 000	43 000	11 000	- 8 500
Allemagne	prix du lait	296	383	304	250
	RCAI/UTAF	26 000	39 000	21 000	11 000
France	prix du lait	293	321	360	298
	RCAI/UTAF	18 000	22 000	19 000	9 000
Pays-Bas	prix du lait	301	359	384	279
	RCAI/UTAF	33 000	45 000	35 000	7 000

Source : DG AGRI RICA UE – OTEX41 jusqu'en 2007 puis sources nationales – traitement Institut de l'Elevage

NB: prix du lait payé producteur, taux réels, et complément fin campagne

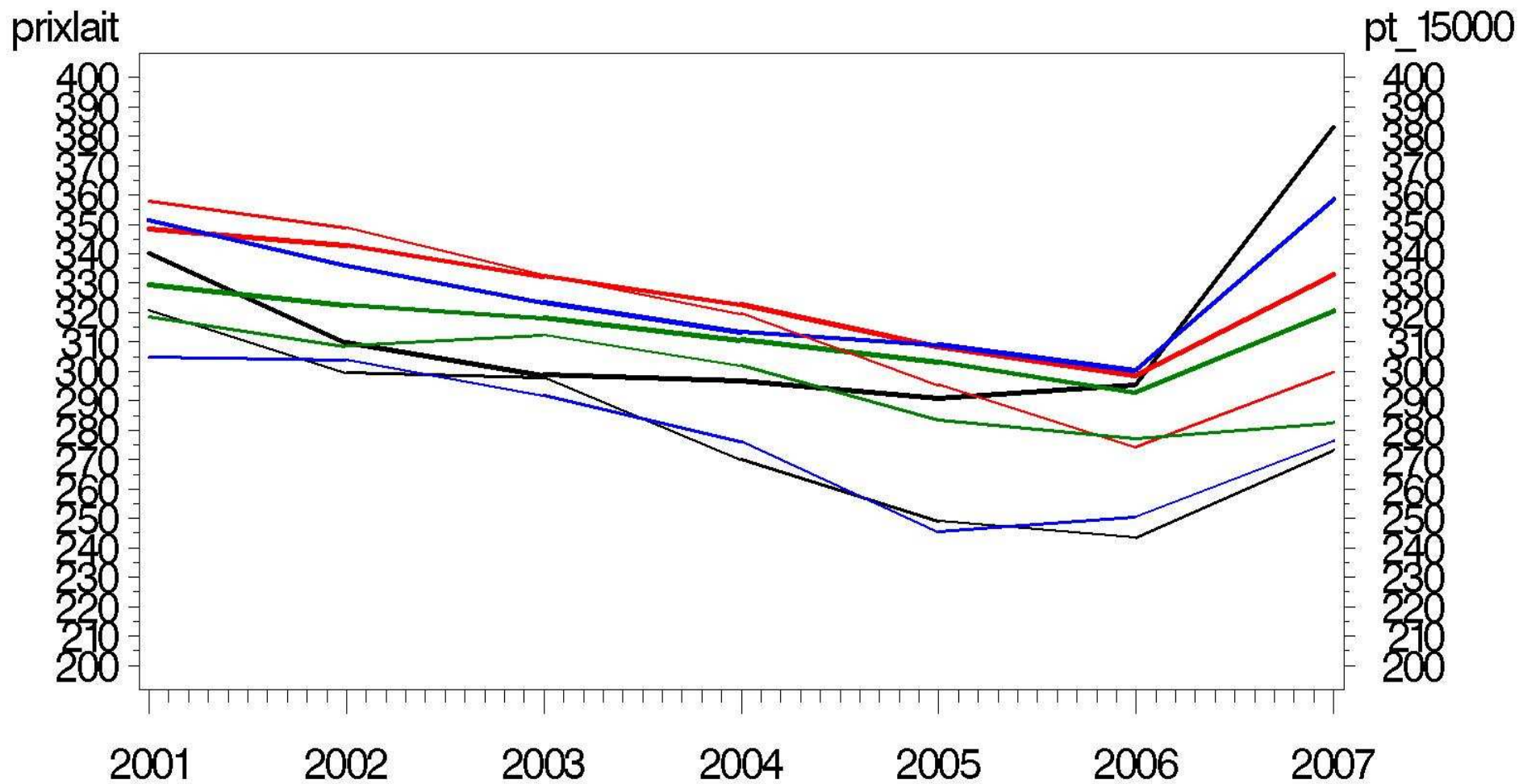


— ALLEMAGNE — DANEMARK
 — FRANCE — PAYS-BAS



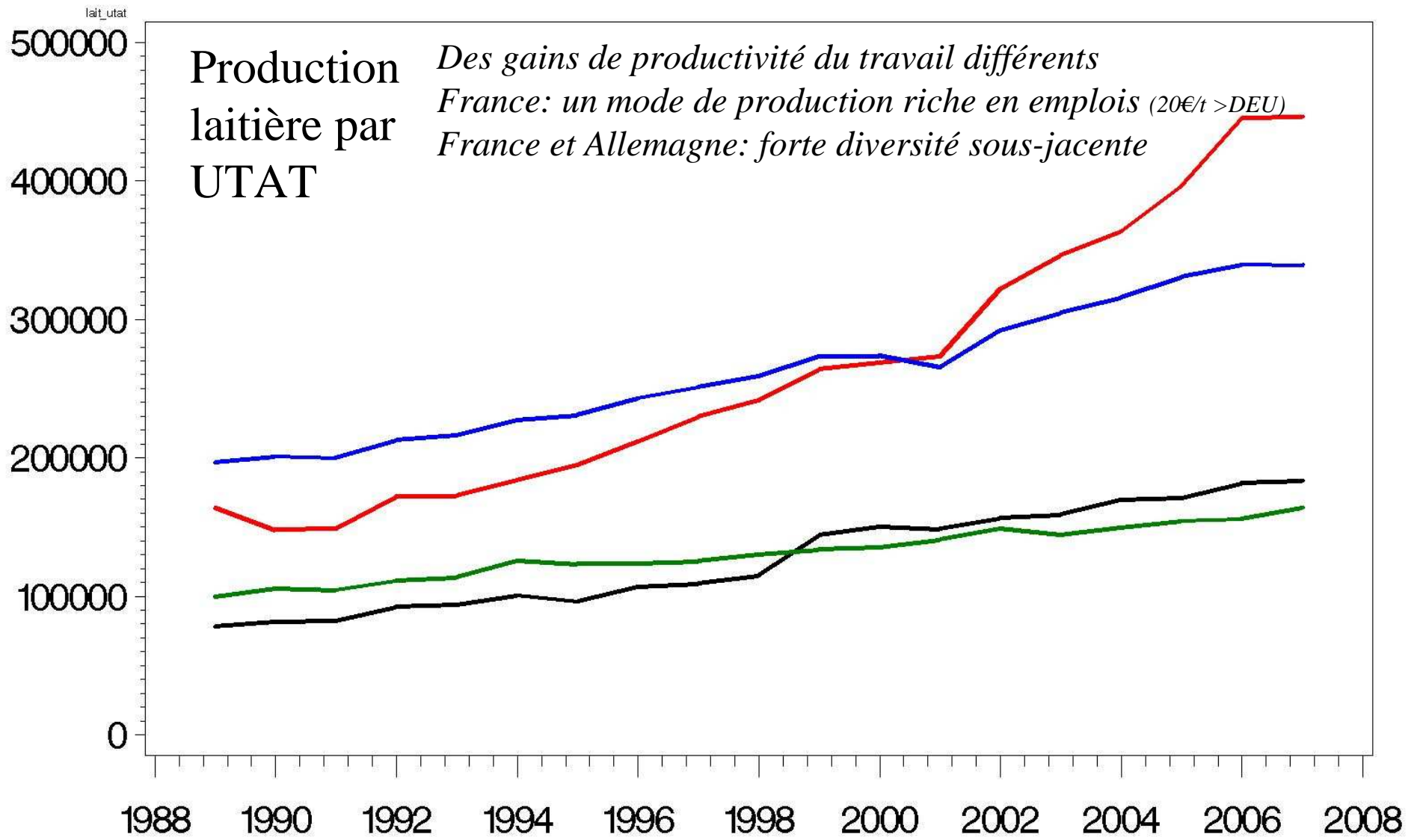
— ALLEMAGNE — DANEMARK
— FRANCE — PAYS-BAS

Prix du lait (trait gras) et « prix d'équilibre » (trait maigre)



— ALLEMAGNE — DANEMARK
 — FRANCE — PAYS-BAS

Source : DG AGRICULTURE UE – OTEX41 – traitement Institut de l'Élevage



Source : DG AGRI RICA UE – OTEX41 –
 traitement Institut de l'Elevage

— ALLEMAGNE — DANEMARK
 — FRANCE — PAYS-BAS