

Abréviations utilisées : Sn = semaine n de l'année civile considérée. Sn/Sn-1= variation hebdomadaire.
 Les variations hebdomadaires ou annuelles sont exprimées en %.
 Les prix sont exprimés en € hors taxes, sauf spécification contraire (TTC au stade détail).

Bovins

Gros Bovins entrée abattoir (€/kg)

Cotation nationale (5/10 régions)	S24	S24/S23	S24 2010 / S24 2009	S24 / Moy 5 ans
Carcasse de vache "O3"	2,62	-0,8%	0,8%	-5%
Carcasse de vache "R3"	3,14	-1,3%	-0,3%	-4%
Carcasse de jeune bovin "R3"	3,00	0,7%	-0,7%	-1%
Carcasse de génisse "R3"	3,24	-0,6%	-1,2%	-5%
Carcasse de bœuf "R3"	3,12	0,0%	-2,8%	-3%

Prix moyen européen

	S24	S24/S23	S24 2010 / S24 2009
Union européenne	2,78	-0,2%	-1,0%
Allemagne	2,69	-0,1%	1,7%
Belgique	2,62	1,9%	-2,7%
Italie	3,23	-0,7%	-4,9%
Grèce	3,67	-0,1%	1,9%
Espagne	2,83	0,6%	3,4%
Portugal	3,07	0,2%	-0,6%
Royaume-Uni	2,99	-0,4%	-3,9%
Irlande	2,88	-0,1%	-1,7%

Source : Europa

Gros Bovins maigres (€/kg Vif)

Cotation nationale (3 régions)	S24	S24/S23	S24 2010 / S24 2009	S24 / Moy 5 ans
Race Charolaise mâle "U" 350 kg	2,44	-0,4%	-2,0%	-2%
Race Limousine mâle "U" 300 kg	2,57	0,0%	-1,9%	-6%

Prix moyen européen

	S24	S24/S23	S24 2010 / S24 2009
Union européenne	2,15	-0,7%	0,3%
Espagne	2,14	0,7%	13,0%
Italie	2,64	0,0%	2,6%

Source : Europa

Veau de 8 Jours (€/tête)

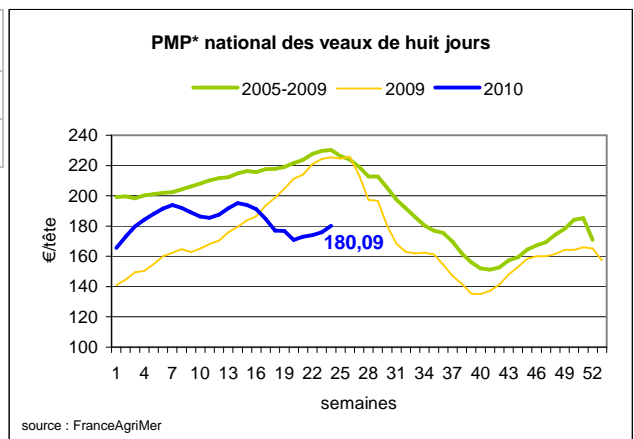
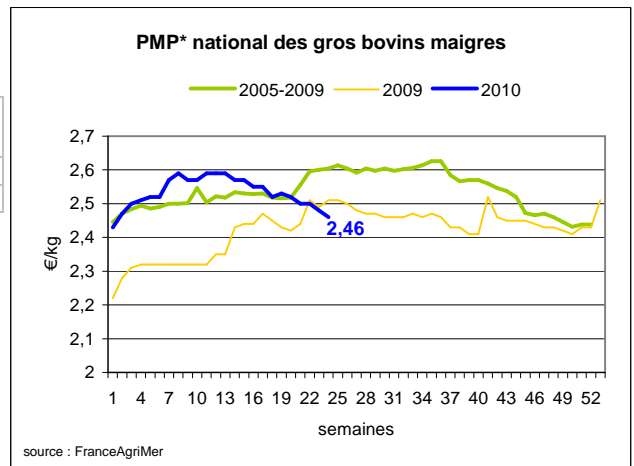
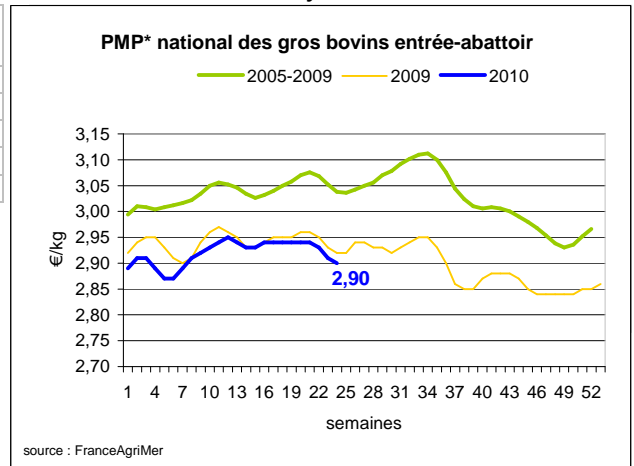
Cotation nationale (9 marchés)	S24	S24/S23	S24 2010 / S24 2009	S24 / Moy 5 ans
Veau d'élevage - tous croisements - mâle - bon et lourd	323,00	1,9%	-13,2%	-9%
Veau d'engraissement - race laitière - mâle - 45 à 50 kg	138,78	2,1%	-20,4%	-28%

Prix moyen européen

	S24	S24/S23	S24 2010 / S24 2009
Union européenne	218,79	2,0%	7,2%
Allemagne	358,46	2,7%	50,2%
Pays-Bas	152,15	-4,3%	-25,6%
Italie	191,06	1,4%	-8,5%
Espagne	215,16	-0,3%	-6,8%
Royaume-Uni	128,12	-2,6%	4,6%
Irlande	140,50	17,1%	13,3%

Source : Europa

* PMP : Prix Moyen Pondéré.



Veau de Boucherie (€/kg)

Cotation nationale (5 régions)	S24	S24/S23	S24 2010 / S24 2009	S24 / Moy 5 ans
Carcasse de veau élevé au pis "U" rose clair	7,39	-0,4%	-0,4%	0%
Carcasse de veau non élevé au pis "U" rose clair	6,97	0,0%	-0,6%	4%
Carcasse de veau non élevé au pis "O" rose clair	5,23	-0,2%	4,0%	4%

Prix moyen européen	S24	S24/S23	S24 2010 / S24 2009
Union européenne	4,85	-0,9%	3,7%
Belgique	5,96	-0,8%	1,9%
Pays-Bas	4,13	-2,1%	9,6%
Italie	4,03	-1,23%	1,00%

Source : Europa

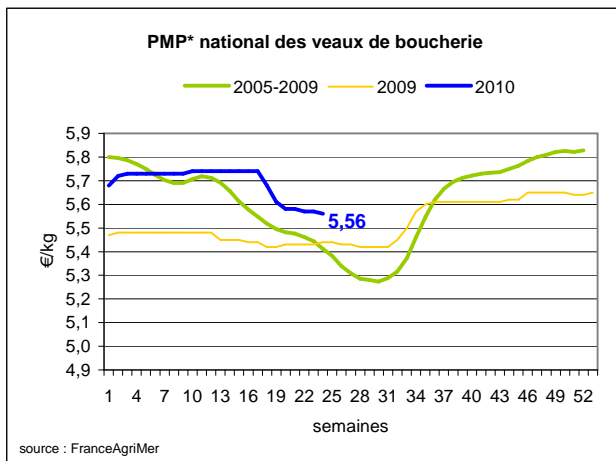
Viande bovine détail GMS (€/kg)

	S24	S23	S24/S23
Bœuf entrecôte Barquette 1-2 (le kg)	18,43	18,67	-1,3%
Steak haché 15% mat. grasse (le kg)	8,55	8,66	-1,3%
Escalope dans la noix (le kg)	20,26	20,33	-0,3%

Commentaire conjoncture bovins : le vif se reprend un peu

A noter que seules cinq des dix commissions régionales de cotation ont établi des cotations de carcasses de gros bovins au stade entré-abattoir pour la semaine 24. En conséquence, les chiffres présentés doivent être lus et interprétés en tenant compte de cette incomplétude. Concernant les bovins maigres, le commerce est calme et la baisse des cours des jeunes bovins, qui a eu lieu depuis le début de l'année, semble influencer sur la tendance des prix des brouards. L'activité à l'export (Italie, Espagne) reste difficile.

En revanche, du côté des vifs, la tendance est à la reprise des cours, certes encore timide. Les apports sont limités. Ce sont principalement les vaches laitières qui profitent de cette hausse au détriment des bouchères, ce type de viande étant moins prisé par le consommateur en cette saison. La hausse des cours des petits veaux se poursuit, les naissances sont moins nombreuses et la demande est soutenue, notamment en veau d'élevage. Même tendance en Allemagne avec une hausse de 50 % en un an.



Ovins

Agneau de Boucherie entrée abattoir (€/kg)

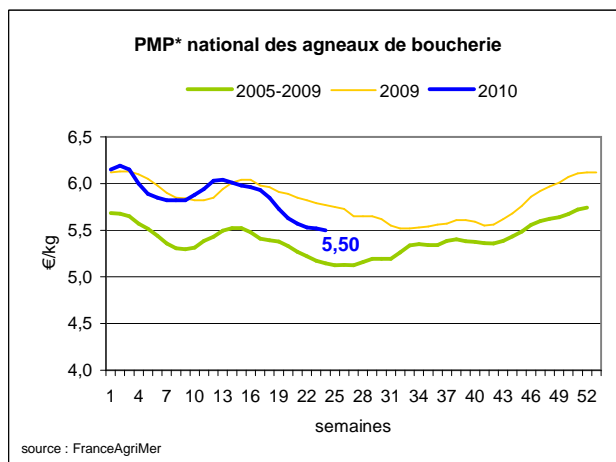
Cotation nationale pondérée (4 régions)	S24	S24/S23	S24 2010 / S24 2009	S24 / Moy 5 ans
Carcasse d'agneau "R" - couvert 16 à 19 kg	5,66	-0,2%	-3,6%	6%
carcasse d'agneau "R" - ciré 16 à 19 kg	5,75	-0,2%	-3,7%	5%
carcasse d'agneau "O" - couvert 16 à 19 kg	4,84	-0,2%	-3,8%	6%

Prix moyen européen	S24	S24/S23	S24 2010 / S24 2009
Union européenne :	4,39	-4,4%	-1,2%
Espagne	4,59	0,7%	-6,4%
Royaume-Uni	4,63	-8,4%	-1,0%
Irlande	4,54	-0,5%	9,5%

Source : Europa

Agneau détail GMS (€/kg)

	S24	S23	S24/S23
Côte d'agneau (le kg)	16,43	17,03	-3,5%
Gigot d'agneau raccourci (le kg)	16,17	16,32	-0,9%



* PMP : Prix Moyen Pondéré.

Commentaire conjoncture ovins : la reconduction

La stabilisation évoquée, la semaine précédente, s'est confirmée, les cours des agneaux ont été reconduits à l'exception de la zone située au nord de la Loire, qui a procédé à un réajustement de ses prix à la baisse.

Cependant, l'offre présente quelques signes d'activité notable avec l'arrivée d'agneaux de belle qualité provenant du Royaume-Uni et dont les prix sont très compétitifs.

Peu d'évolution à attendre dans les jours à venir pour les brebis.

Porcins

Porc France entrée abattoir (€/kg)

Cotation nationale (5 régions)	S24	S24/S23	S24 2010 / S24 2009	S24 / Moy 5 ans
Carcasse classe "E"	1,41	0,7%	2,2%	-1%

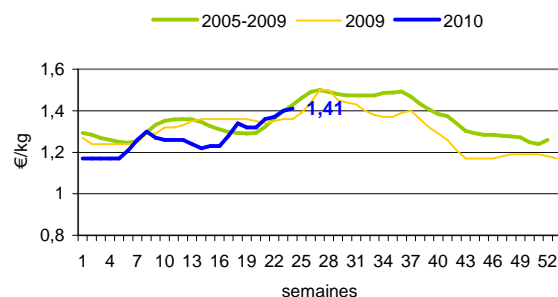
Cotation Rungis "Découpe" (€/kg)

	S24	S24/S23	S24 2010 / S24 2009	S24 / Moy 5 ans
Longe avec travers et palette	2,86	0,35%	2,88%	-1%
Poitrine sans hachage extra	2,33	0,86%	3,56%	4%
Jambon sans mouille	2,13	0,00%	9,23%	-2%

Porc détail GMS (€/kg)

	S24	S23	S24/S23
Côte de porc (le kg)	6,40	6,46	-0,9%
Rôti filet de porc (le kg)	7,52	7,38	1,9%
Jambon blanc sans label	9,20	8,85	4,0%

Référence nationale du porc - carcasse classe E



Commentaire conjoncture porcins : Marché de Plérin en légère hausse. Hausse plus marquée pour la cotation nationale

Cette 3ème semaine de juin, se solde par une très légère orientation positive, acquise à la séance du jeudi. Comme la semaine passée, l'opposition des vendeurs pour inciter à la hausse n'a pas abouti. Un commerce national peu dynamique avec des conditions climatiques défavorables à la consommation, et des résultats négatifs dans les outils d'abattage sont les principales raisons évoquées.

Le volume d'abattage est en baisse avec 387 000 porcs, mais la poursuite de la baisse des poids moyens de près de 250 g, indique un flux de production hebdomadaire inférieur, plus proche de 380 000 porcs.

La hausse des cours est européenne, l'Allemagne marque cependant une pause tandis que l'Espagne et l'Italie progressent. Les perspectives d'abattage pour la semaine à venir sont attendues moindres.

Volailles

Cotation Rungis "Découpe" (€/kg)

	S24	S24/S23	S24 2010 / S24 2009	S24 / Moy 5 ans
Poulet PAC A	1,95	0,0%	-9,3%	-6%
Poulet PAC LABEL	3,30	0,0%	-7,0%	-1%
Dinde Filet	4,00	0,0%	-4,8%	-9%

Volailles détail GMS (€/kg)

	S24	S23	S24/S23
Poulet PAC standard	3,12	3,13	-0,3%
Poulet PAC LABEL	5,31	5,11	3,9%
Escalope de dinde	10,28	10,26	0,2%

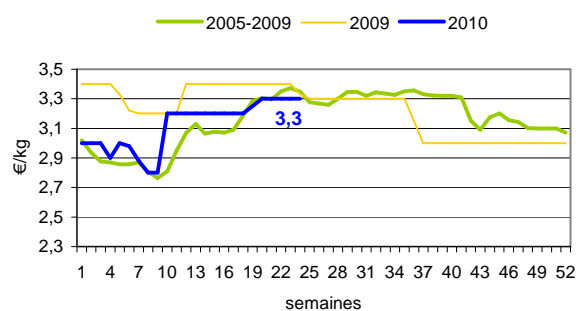
Cotation nationale Lapin vif (€/kg)

	S24	S24/S23	S24 2010 / S24 2009	S24 / Moy 5 ans
Lapin vif hors réforme départ élevage	1,41	-2,1%	0,7%	-1%

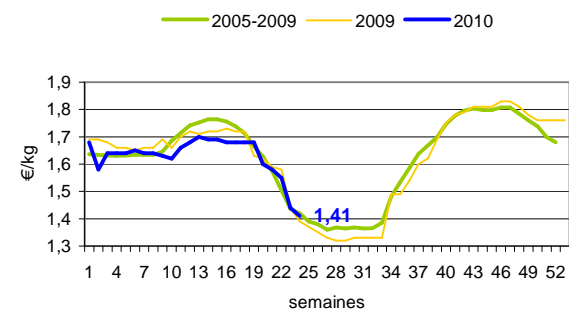
Lapin détail GMS (€/kg)

	S24	S23	S24/S23
Lapin entier France (le kg)	7,60	7,41	2,6%
Lapin cuisse France (le kg)	14,96	14,98	-0,1%

Cotation du Poulet PAC label France



Cotation du lapin vif



Commentaire conjoncture volailles : marché équilibré

Si le prix à la production du poulet LABEL est resté inchangé, il n'en est pas de même pour celui à la consommation qui s'est renchéri de 0,20 € en une semaine. La viande de volaille connaît un net engouement et prend une part croissante dans le mode de consommation de viande des ménages avec un rythme de progression annuelle de 8,5 %.

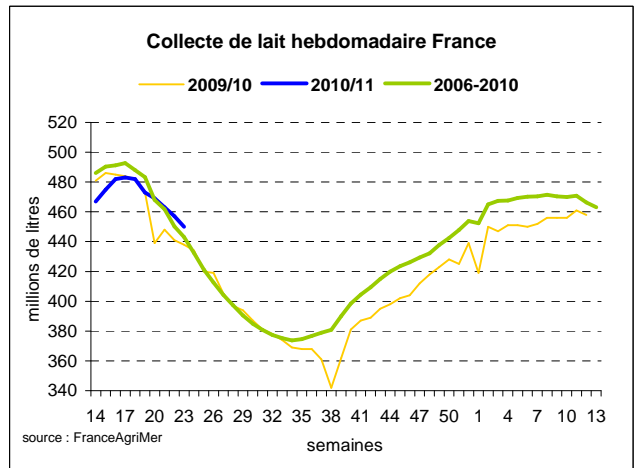
Ailleurs, en Europe, Le marché allemand est toujours aussi dynamique.

Produits laitiers

LAIT - Collecte brute hebdomadaire France

Collecte nationale	S23/S22	S23 2010 / S23 2009	S23 /Moy 5 ans
Total France	-1,6%	2,7%	1,5%

Source : FranceAgriMer



LAIT - Collecte brute mensuelle Union européenne

Collecte dans les principaux Etats membres	Mars 2010		Cumul campagne 2009/2010	
	Volume*	Evol N-1	Volume*	Evol N-1
Allemagne	2 472	-0,9%	28 166	2,4%
France	2 057	-1,1%	22 728	-2,2%
Royaume-Uni	1 148	-0,7%	13 199	-0,3%
Pays-Bas	986	5,6%	11 144	1,9%
Pologne	740	-2,8%	9 053	-1,4%

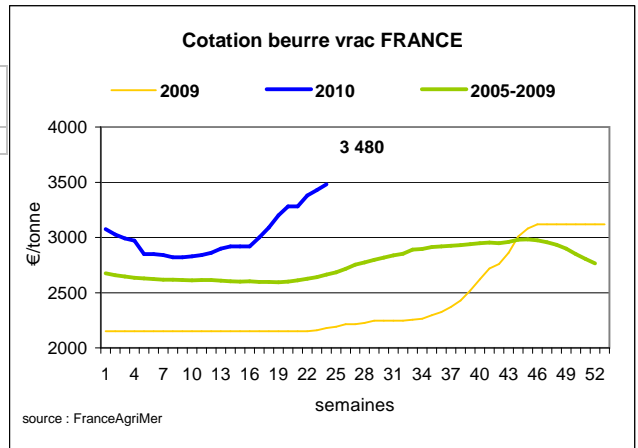
* En milliers de tonnes

Source : Eurostat

BEURRE vrac - Cotations hebdomadaires Standard 82 % MG conditionnement par 25 kg

Cotation nationale (€/tonne)	S24	S24/S23	S24 2010 / S24 2009	S24 / Moy 5 ans
France	3 480	1,5%	59,6%	30,7%

Sources : MAAP et FranceAgriMer



Cotation européenne (€/tonne)	S24	S24/S23	S24 2010 / S24 2009
Allemagne Kempten	3 775	=	69,7%
Pays-Bas	3 760	0,5%	68,6%

Sources : ZMB et Productschap Zuivel

Commentaire collecte de lait et cotation beurre vrac :

La collecte de lait de la semaine 23 montre une évolution positive de 2,7 % par rapport à la collecte de la même semaine de 2009. De plus, le volume collecté cette semaine est supérieur à celui du profil moyen des cinq dernières années, de 1,5%.

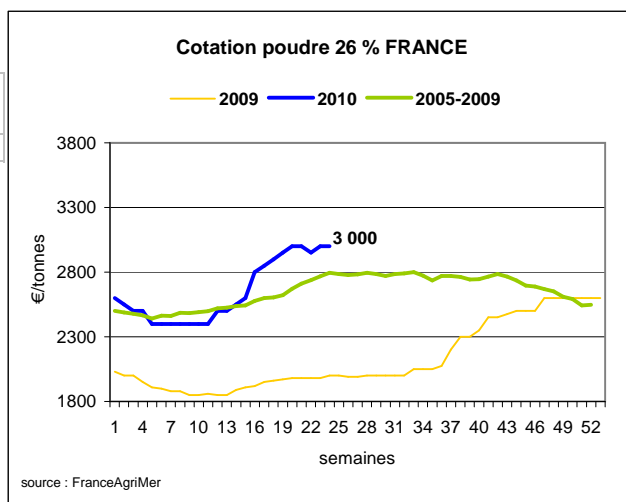
La cotation française du beurre a augmenté de 50€/t pour la semaine 24. Le marché reste attentiste et tendu avec de fortes demandes mais très peu d'offres. Les prix allemands restent stables pour la cinquième semaine, alors que la cotation des Pays-Bas a augmenté de 40 €/t.

Sources : FranceAgriMer, Service Bases d'information économique, Réseau des nouvelles des marchés (DRAAF) sauf mention contraire.

POUDRE 26 % - Cotations hebdomadaires

Cotation nationale (€/tonne)	S24	S24/S23	S24 2010 / S24 2009	S24 / Moy 5 ans
France	3 000	=	50,0%	7,4%

Source : MAAP d'après ATLA



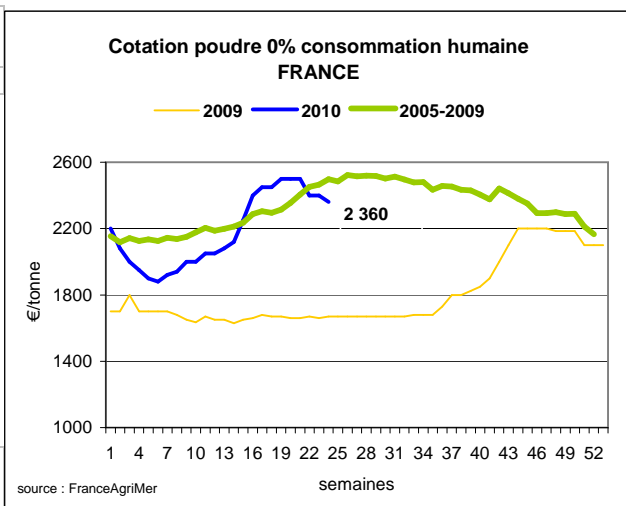
Cotation européenne (€/tonne)	S24	S24/S23	S24 2010 / S24 2009
Allemagne	2 870	=	49,1%
Pays-Bas	2 960	-0,7%	58,3%

Sources : ZMB et Productschap Zuivel

POUDRE 0 % Consommation Humaine - Cotations hebdomadaires

Cotation nationale (€/tonne)	S24	S24/S23	S24 2010 / S24 2009	S24 / Moy 5 ans
France	2 360	-1,7%	41,3%	-5,5%

Source : MAAP d'après ATLA



Cotation européenne (€/tonne)	S24	S24/S23	S24 2010 / S24 2009
Allemagne	2 330	-1,7%	39,1%
Pays-Bas	2 310	-1,3%	40,0%

Source : ZMB et Productschap Zuivel

Publication de FranceAgrimer

Direction de la publication : Fabien BOVA - Direction Marchés, Etudes et Prospective - Service Bases d'information économique

Rédaction et traitement des données : Emmanuel de MONTJOYE (Viandes), Christine GOUJON et Bertrand NATUREL (Produits laitiers)

© FranceAgriMer : 12 rue Henri Rol-Tanguy - TSA 20002 - 93 555 Montreuil-sous-Bois cedex - Tel : 01.73.30.30.00 - Fax : 01.73.30.30.30