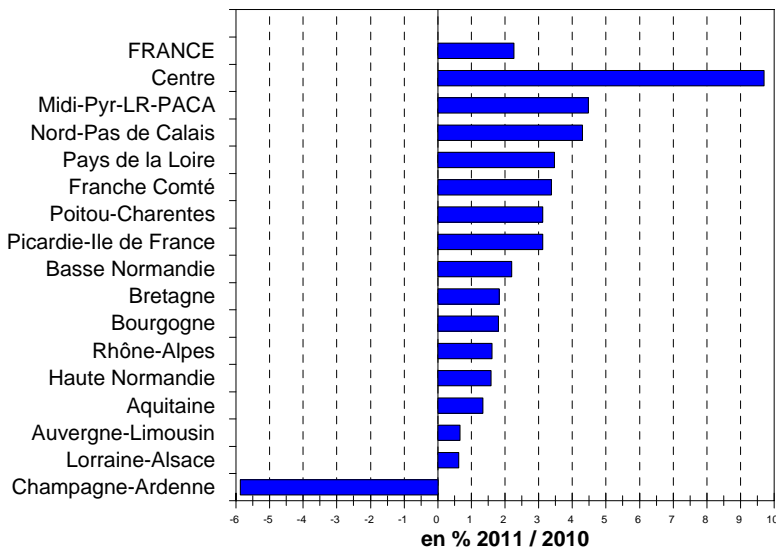


**COLLECTE HEBDOMADAIRE**

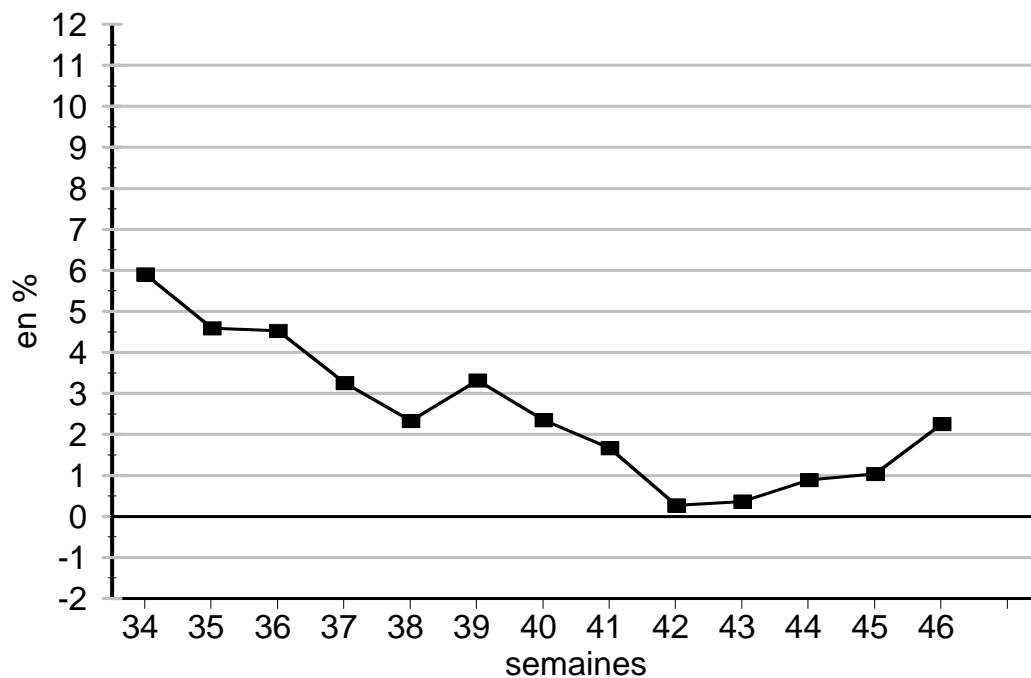
46<sup>ème</sup> semaine du 14 novembre 2011 au 20 novembre 2011



Régions	( en % ) Évolution (N/N-1)	( en % ) Évolution (S/S-1)
Aquitaine	1,3	-0,6
Auvergne-Limousin	0,7	1,2
Basse Normandie	2,2	1,6
Bourgogne	1,8	2,5
Bretagne	1,8	2,0
Centre	9,7	3,2
Champagne-Ardenne	-5,9	2,8
Franche Comté	3,4	1,2
Haute Normandie	1,6	0,6
Lorraine-Alsace	0,6	2,4
Midi-Pyr-LR-PACA	4,5	3,9
Nord-Pas de Calais	4,3	0,7
Pays de la Loire	3,5	0,5
Picardie-Ile de France	3,1	1,2
Poitou-Charentes	3,1	2,5
Rhône-Alpes	1,6	0,8
FRANCE	2,3	1,5

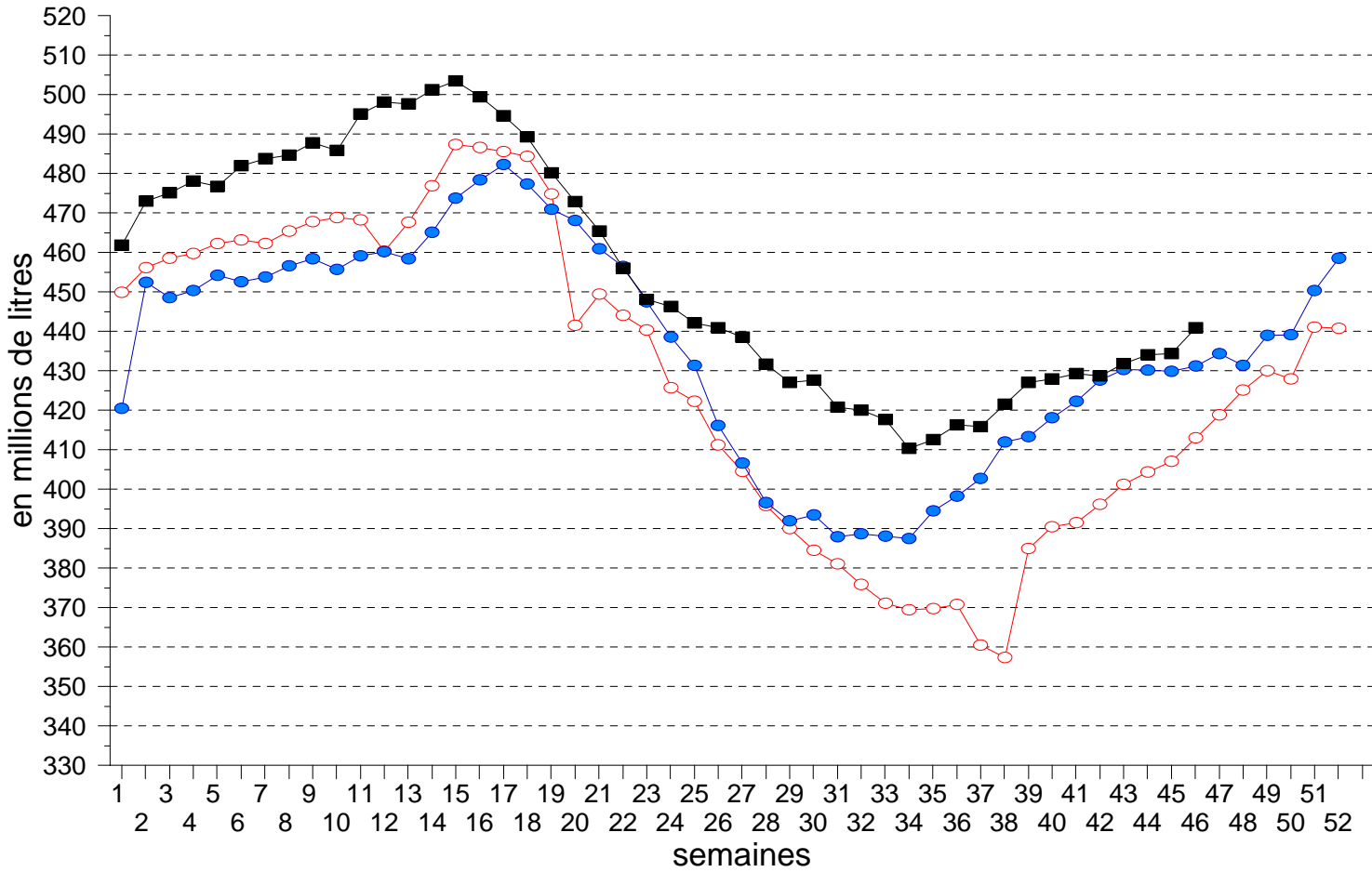
Source : Sondage FranceAgriMer

**ÉVOLUTION NATIONALE**  
2011 / 2010



# COLLECTE FRANCAISE: 2009, 2010 et 2011

## 46 ème semaine 2011



○ 2009   ● 2010   ■ 2011

Source : FranceAgriMer (sondage)