



FranceAgriMer

UNITE ENQUETES ET DONNEES FILIERES

**DOSSIER MENSUEL
SONDAGE COLLECTE**

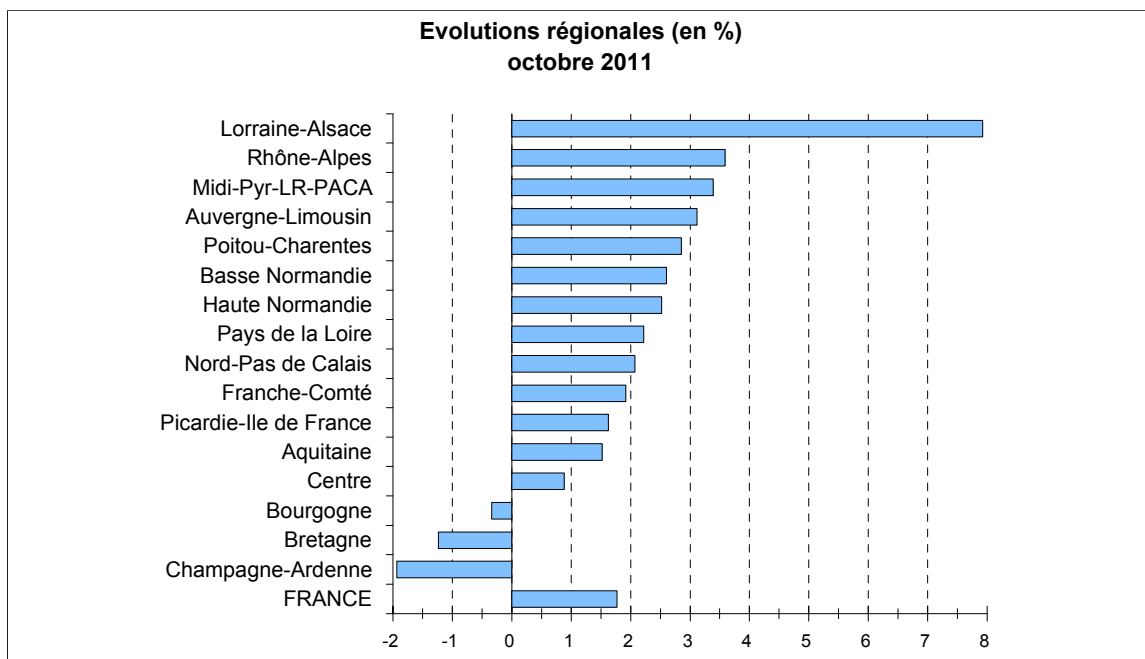
OCTOBRE 2011

COLLECTE MENSUELLE
(évolutions en %)

Régions	août 2011	septembre 2011	octobre 2011	Cumul octobre 2011	Cumul Campagne 2011 - 2012
Aquitaine	3,1	3,8	1,5	2,9	2,8
Auvergne-Limousin	3,8	7,8	3,1	7,0	4,8
Basse Normandie	11,2	5,0	2,6	6,8	5,9
Bourgogne	7,1	1,1	-0,3	3,0	0,8
Bretagne	7,8	2,6	-1,2	3,7	2,9
Centre	6,7	2,5	0,9	0,4	-1,0
Champagne-Ardenne	12,5	2,9	-1,9	4,8	3,6
Franche-Comté	6,7	3,8	1,9	5,5	5,3
Haute Normandie	14,8	8,2	2,5	8,8	8,2
Lorraine-Alsace	16,5	11,6	7,9	8,8	8,8
Midi-Pyr-LR-PACA	10,4	10,2	3,4	8,8	8,1
Nord-Pas de Calais	6,7	4,1	2,1	4,7	4,4
Pays de la Loire	9,3	6,8	2,2	5,8	4,8
Picardie-Ile de France	7,9	5,4	1,6	6,8	5,8
Poitou-Charentes	2,7	7,2	2,9	2,5	1,8
Rhône-Alpes	9,2	10,0	3,6	10,0	8,1
FRANCE	8,8	5,7	1,8	5,8	4,9
Volumes (1000 litres)	1 888 070	1 834 249	1 918 973	19 962 092	13 765 384

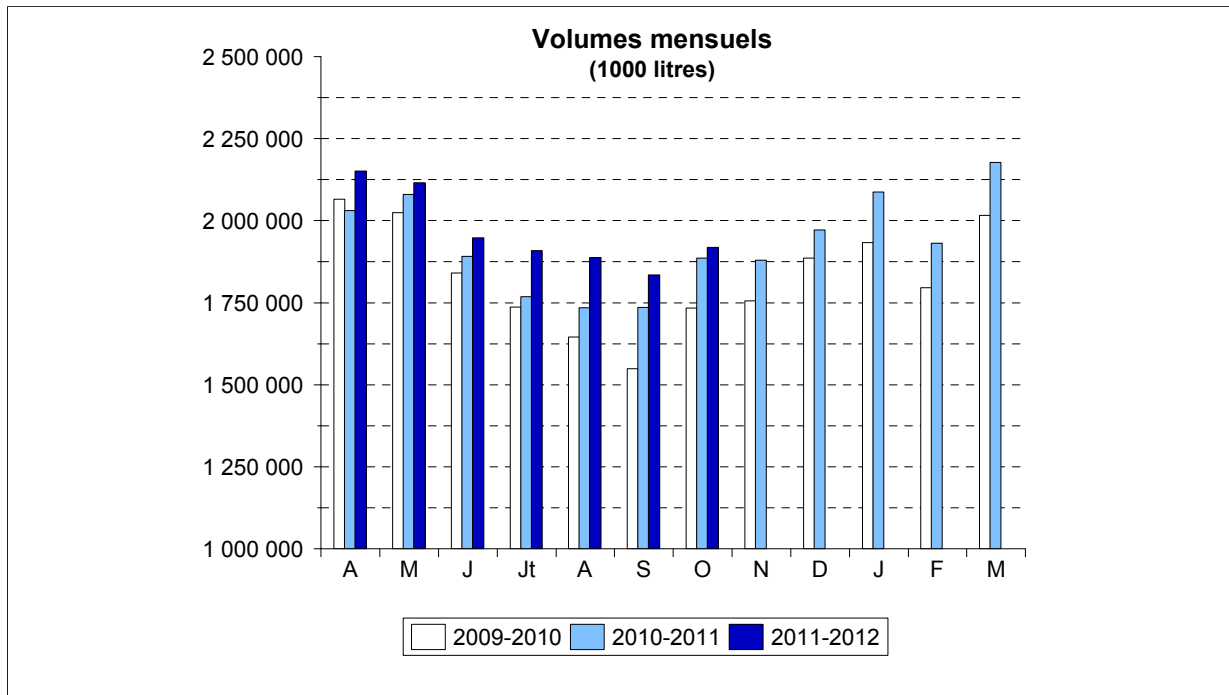
Source : sondage mensuel FranceAgriMer

NB : la collecte se définit par rapport au département de localisation de l'établissement de collecte

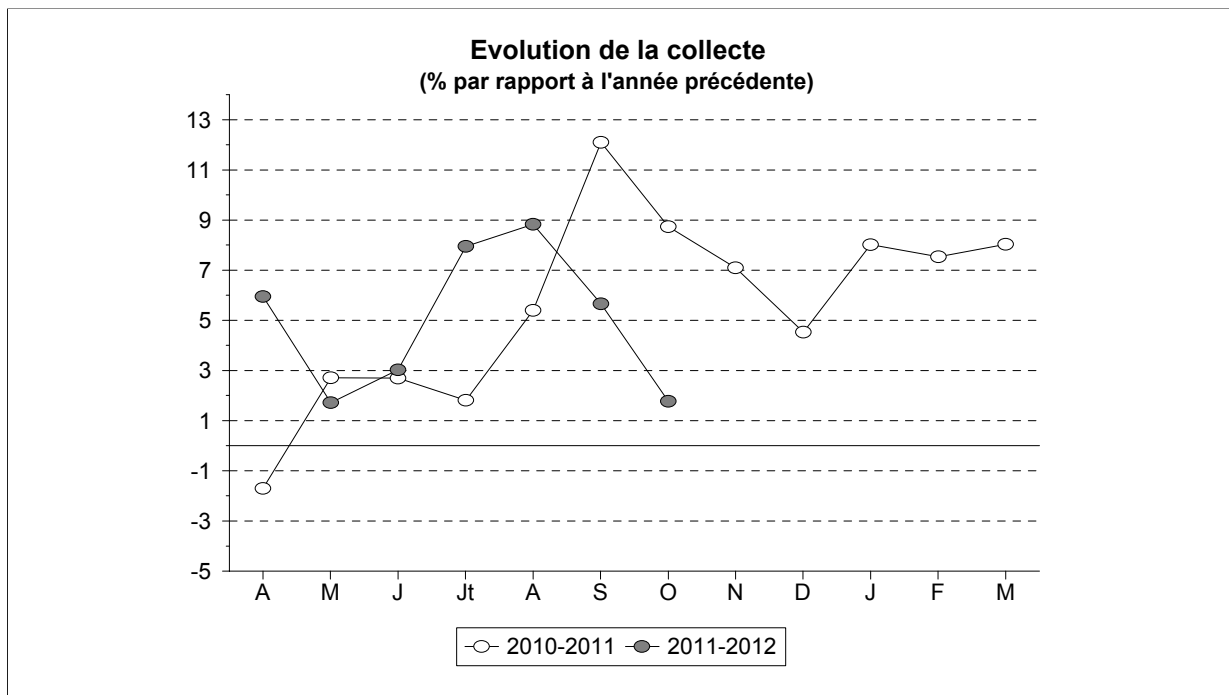


Source : FranceAgriMer

COLLECTE MENSUELLE



Source : FranceAgriMer



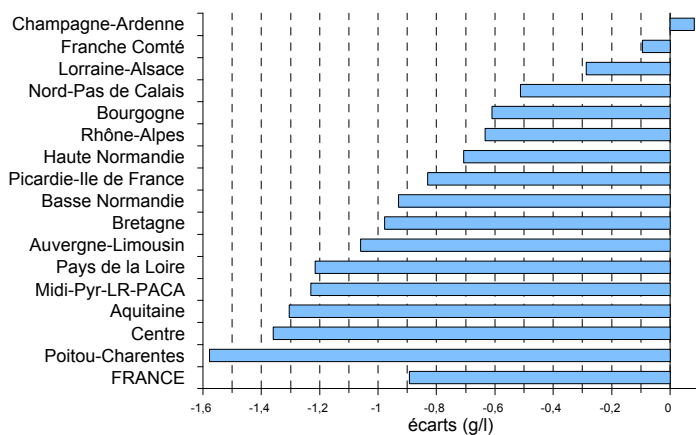
Source : FranceAgriMer

TAUX DE MATIERE GRASSE
(grammes / litre)

Régions	octobre		Cumul Année 2011		Cumul Campagne 2011 - 2012	
	Taux	Ecart	Taux	Ecart	Taux	Ecart
Aquitaine	40,79	-1,30	40,54	-0,19	39,97	-0,16
Auvergne-Limousin	41,17	-1,06	40,66	-0,38	40,14	-0,44
Basse Normandie	42,05	-0,93	41,63	-0,28	41,15	-0,19
Bourgogne	41,44	-0,61	40,29	-0,49	39,85	-0,50
Bretagne	42,29	-0,98	41,64	-0,05	41,14	0,07
Centre	41,88	-1,36	41,76	-0,09	41,16	-0,26
Champagne-Ardenne	41,50	0,08	39,61	-0,60	39,44	-0,44
Franche Comté	41,05	-0,10	39,68	-0,36	39,20	-0,32
Haute Normandie	40,92	-0,71	40,54	-0,54	40,20	-0,42
Lorraine-Alsace	41,33	-0,29	40,13	-0,54	39,72	-0,53
Midi-Pyr-LR-PACA	41,18	-1,23	40,69	-0,18	40,18	-0,18
Nord-Pas de Calais	41,06	-0,51	40,16	-0,48	39,80	-0,37
Pays de la Loire	42,44	-1,22	42,15	0,03	41,58	-0,05
Picardie-Ile de France	40,35	-0,83	39,69	-0,78	39,40	-0,67
Poitou-Charentes	41,20	-1,58	40,88	-0,31	40,22	-0,42
Rhône-Alpes	41,22	-0,63	40,89	-0,18	40,22	-0,17
FRANCE	41,72	-0,89	41,09	-0,24	40,60	-0,20

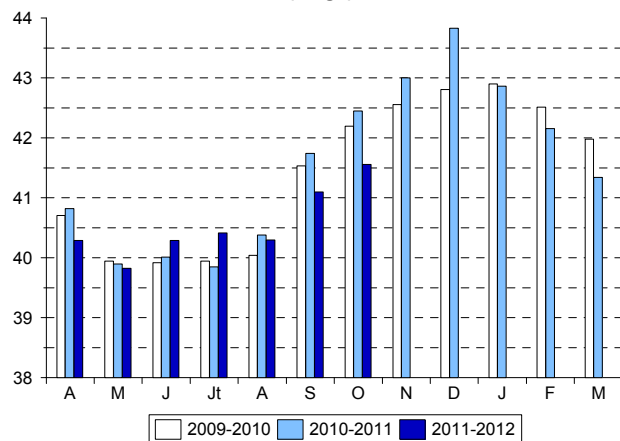
Source : FranceAgriMer

Ecart régional octobre 2011



Source : FranceAgriMer

Taux national mensuel (en g/l)



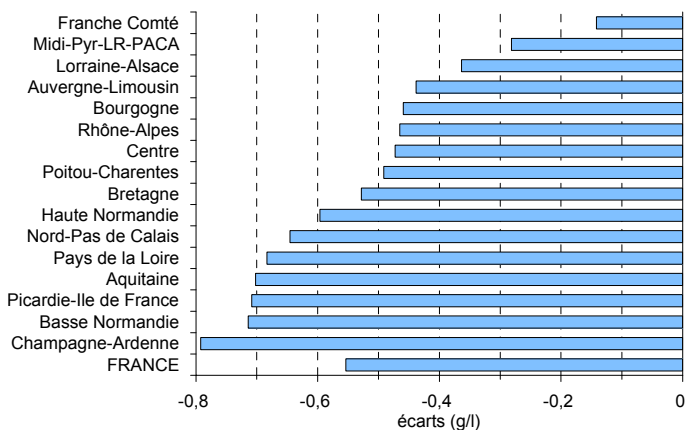
Source : FranceAgriMer

TAUX DE MATIERE PROTEIQUE
(grammes / litre)

Régions	octobre		Cumul Année 2011		Cumul Campagne 2011 - 2012	
	Taux	Ecart	Taux	Ecart	Taux	Ecart
Aquitaine	33,13	-0,70	32,57	-0,20	32,34	-0,28
Auvergne-Limousin	33,57	-0,44	32,91	0,01	32,79	-0,05
Basse Normandie	33,90	-0,71	33,71	-0,07	33,64	-0,15
Bourgogne	34,22	-0,46	33,63	-0,30	33,54	-0,37
Bretagne	33,79	-0,53	33,06	0,07	33,02	-0,01
Centre	33,85	-0,47	33,41	-0,03	33,28	-0,11
Champagne-Ardenne	33,45	-0,79	32,75	-0,29	32,81	-0,31
Franche Comté	34,88	-0,14	33,62	-0,03	33,68	-0,02
Haute Normandie	33,50	-0,60	33,45	-0,22	33,40	-0,36
Lorraine-Alsace	33,65	-0,36	33,03	0,01	32,91	-0,05
Midi-Pyr-LR-PACA	33,62	-0,28	32,71	-0,16	32,52	-0,16
Nord-Pas de Calais	33,05	-0,65	32,71	-0,35	32,68	-0,40
Pays de la Loire	33,99	-0,68	33,66	0,03	33,56	-0,13
Picardie-Ile de France	32,80	-0,71	32,67	-0,39	32,54	-0,48
Poitou-Charentes	33,61	-0,49	32,80	0,04	32,64	-0,04
Rhône-Alpes	33,48	-0,47	33,09	0,08	32,87	-0,02
FRANCE	33,73	-0,55	33,20	-0,04	33,11	-0,13

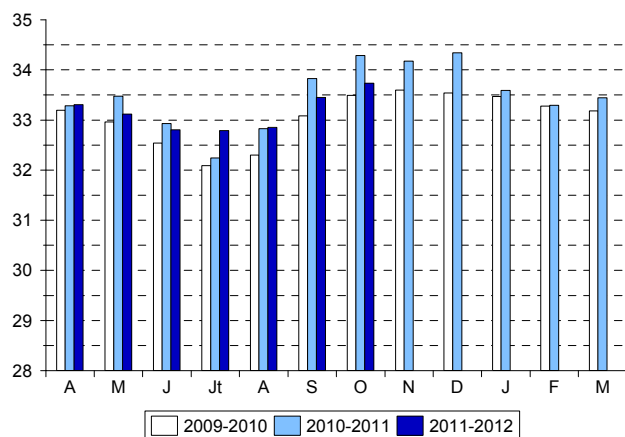
Source : FranceAgriMer

Evolution régionale
octobre 2011



Source : FranceAgriMer

Taux national mensuel
(en g/l)



Source : FranceAgriMer

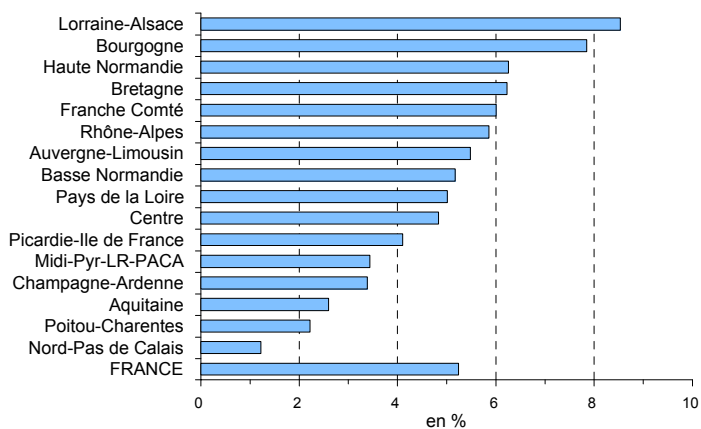
PRIX DU LAIT (*)
(€ / 1000 litres)

Régions	octobre		Cumul Année 2011		Cumul Campagne 2011 - 2012	
	Prix	Evolution %	Prix	Evolution %	Prix	Evolution %
Aquitaine	313,01	2,60	327,17	8,81	328,32	8,97
Auvergne-Limousin	312,58	5,48	325,11	9,25	327,56	8,72
Basse Normandie	340,18	5,17	327,77	9,56	333,84	9,65
Bourgogne	323,14	7,84	326,26	7,78	335,95	8,98
Bretagne	328,42	6,23	325,75	10,51	330,63	9,84
Centre	328,93	4,83	322,99	9,54	325,95	8,98
Champagne-Ardenne	327,49	3,38	328,77	9,40	336,48	9,42
Franche Comté	373,47	6,00	365,16	6,37	372,99	7,33
Haute Normandie	346,04	6,25	331,88	7,26	341,92	7,37
Lorraine-Alsace	324,76	8,52	330,08	11,06	338,99	11,94
Midi-Pyr-LR-PACA	315,79	3,43	329,27	10,05	327,72	9,35
Nord-Pas de Calais	325,00	1,21	331,60	8,81	337,66	8,08
Pays de la Loire	326,42	5,01	323,98	9,47	327,60	8,85
Picardie-Ile de France	326,21	4,10	330,17	8,58	335,45	7,86
Poitou-Charentes	312,10	2,21	316,05	10,22	318,88	10,95
Rhône-Alpes	319,98	5,86	330,76	10,08	336,95	11,39
FRANCE	328,65	5,23	328,63	9,55	333,73	9,42

(*) Prix, toutes primes comprises, toutes qualités confondues, ramené à un lait standard (38g de MG, 32g de MP)

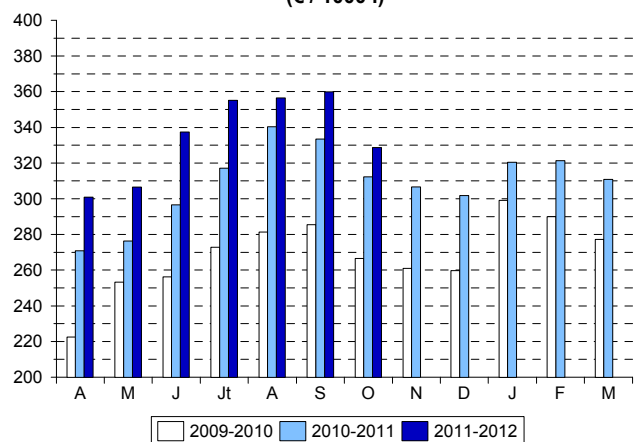
Source : FranceAgriMer

Evolutions régionales octobre 2011



Source : FranceAgriMer

Prix national mensuel (€ / 1000 l)



Source : FranceAgriMer