

# *La Race Bovine Piémontaise*



Sylvain Bottone

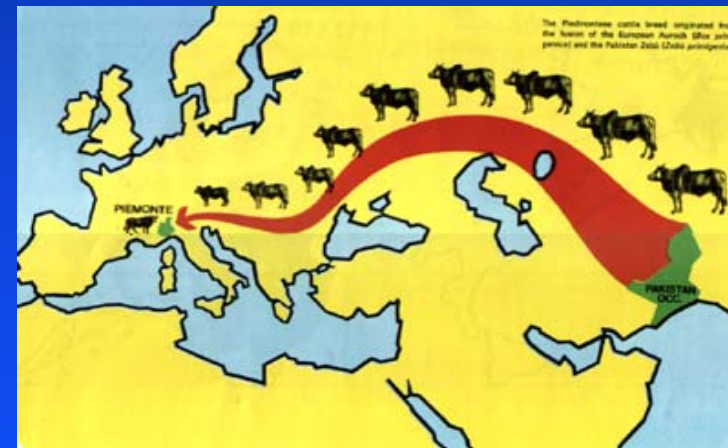
ANABORAPI

Associazione Nazionale Allevatori

Bovini di Razza Piemontese

# *Un peu d'histoire ...*

- Auroch autochtone x Zébu pakistanais
- Fin du XIXe : apparition du gène culard
- 1960 : Race à Viande spécialisée
- 1985 : Station de Sélection
- 1998 : nouveau schéma de sélection



# *Race spécialisée à viande*



⇒ Caractère Culard fixé

⇒ Dimorphisme sexuel marqué

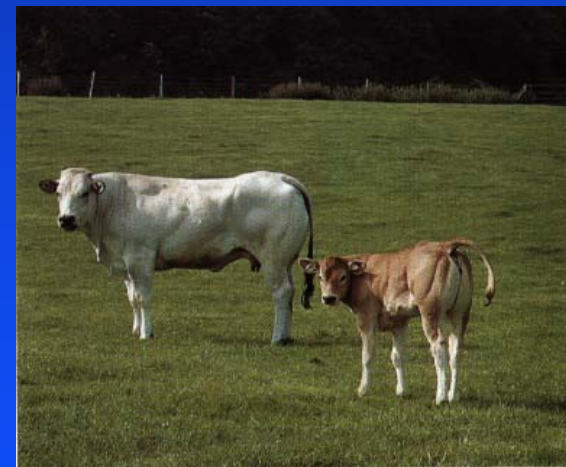


⇒ “ CULARD RUSTIQUE ”



# *Caractéristiques Morphologiques*

- Taille moyenne
- Conformation exceptionnelle
- Grande finesse d'os et de peau
- Bon Index de Conversion
- Muqueuses noires
- Robe blanche pour les femelles
- Zones plus sombres chez les mâles
- Robe rousse à la naissance
- Cuir noir et poil blanc



# *Dimensions moyennes*

Mâles (données en station):

Âge	1 an	2 ans
Hauteur au Garrot (cm)	120	137
Longueur du Tronc (cm)	144	176
Poids (kg)	510	826

Femelles (données des pointages) :

Âge	Génisses (2 ans)	Vaches adultes
Hauteur au Garrot (cm)	130	134
Longueur du Tronc (cm)	154	161
Poids (kg)	530	650

Poids à la naissance : Mâles 43 kg, Femelles 40 kg

# *La population de la race Piémontaise*



- Evaluée à 150.000 vaches
- Herd Book : 135.000 vaches - 4.200 exploitations
- 32 vaches / exploitation (familiale)

# Systemes d'élevage – Vaches Allaitantes

- Systemes intensifs et extensifs
- Vêlages toute l'année
- + de 60 % d'utilisation de l'I.A.
- 70 % élevages en circuit fermé (naisseur/engraisseurs)
- Alimentation hivernale : foin et aliment produit en ferme
- Alimentation estivale : herbe





# *Les différentes gestions*

**Exploitations de plaine :**  
Grandes dimensions  
Pas de pâturages disponibles  
Utilisation d'herbe fraîche



**En zone collinaire :**  
Petites dimensions  
Vaches au pâturage

**Exploitations d'alpages :**  
Grandes dimensions  
Alpage l'été, stabulation l'hiver



# *Systeme d'engraissement des Taurillons*

- Systeme intensif
- Sevrage à 4-6 mois
- Elevage en box
- Alimentation : concentré (maïs) + foin
- Taurillons de 600/700 kg à 13-18 mois
- GMQ 1,1-1,4 kg



# La Production de Viande



- Rendement à l'abattage : 68 %
- 84 % de viande sur la carcasse
- Proportion élevée de morceaux de 1<sup>ère</sup> qualité (39 %)
- Faible présence de gras
- Tendreté extrême
- Grille S-EUROP : 71 % de S/E



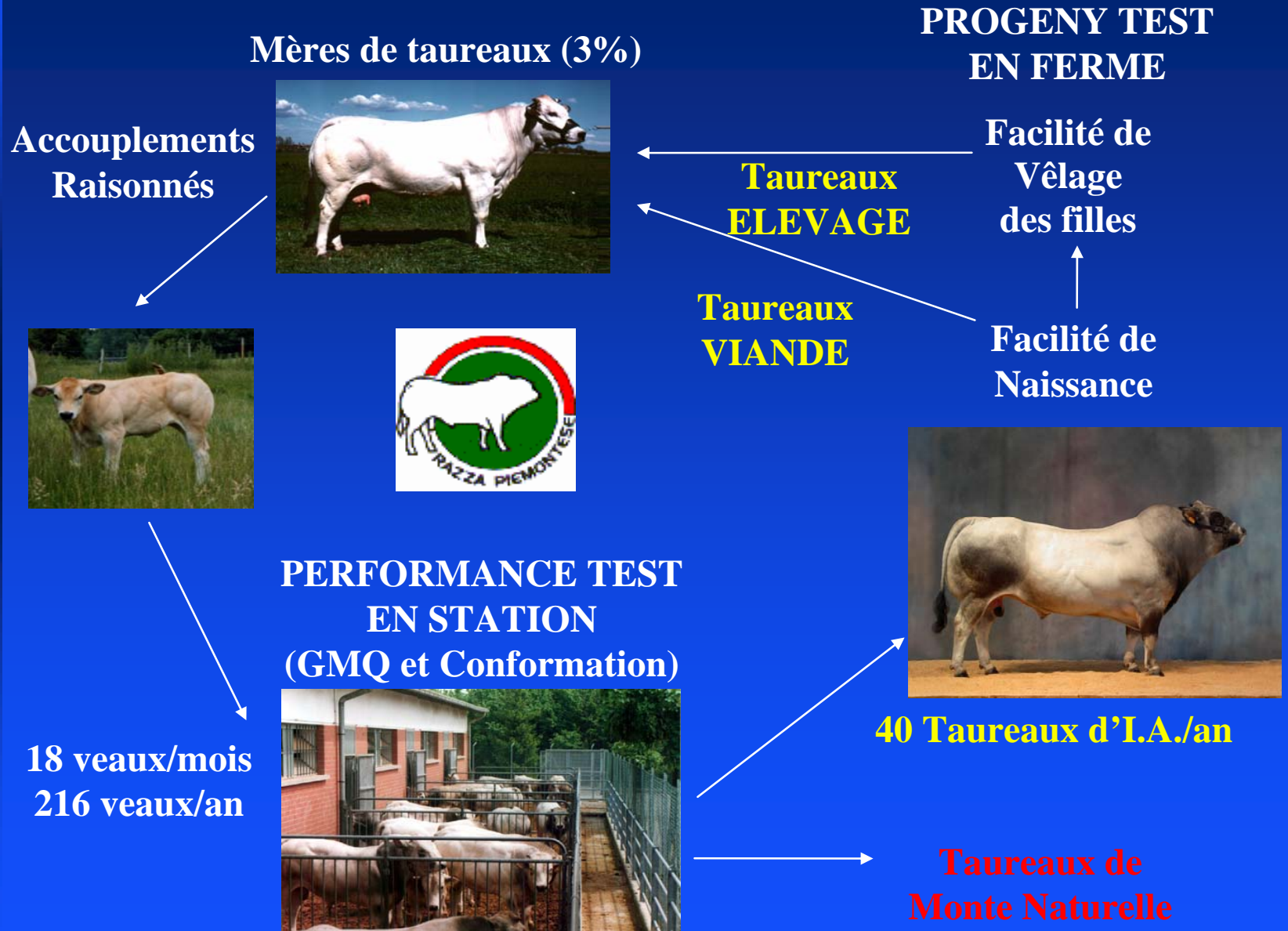
# *Activités ANABORAPI*

- Gestion de l'Herd Book
- Promotion de la Race
- Sélection Génétique
- Production de semence





# Schéma de Sélection



# *La Facilité de Vêlage*

- 2 caractères : facilité de naissance et facilité de vêlage
- Objectifs de Sélection principaux depuis 1998
- Taux de césariennes en race pure : 4% pour les vaches  
12 % pour les génisses
- 2 lignées : VIANDE et ELEVAGE



Anaborapi



Piemontese

Sires Directory

Description

Photogallery

Breed Photogallery

Sire (stablished till May 2010)

Name	Breeding Index	Mast Index	Milkability	Daily Growth	Birth Error	Calving Error	Price Level
LINCOLN	119	120	100	118	115	110	**
MAGICO	119	123	117	107	117	102	**
MAMBO	117	116	110	101	110	112	*
MARTE	117	121	114	105	117	104	*
MAD RGA	120	119	113	116	108	109	*
MERCURIO	116	124	114	119	120	96	**
MERLINO	117	125	111	109	123	96	**
MINO	120	119	108	104	112	112	*
MITICO	114	121	116	121	115	90	**
MONACO	120	125	124	112	117	98	**
MONDO	128	131	111	104	127	118	**
MONOPOLI	108	121	117	114	121	80	*
MORRISON	116	123	111	105	123	101	**
MURBO	116	118	108	124	108	100	*
MABUCCO	118	123	116	113	118	102	**
MARCI BO	114	121	113	120	115	93	**
MABO	121	127	120	117	119	101	**
MABTRO	120	124	118	113	115	102	**
KATALE	126	123	127	127	102	107	**
MIBBO	120	118	114	131	100	105	**
NOBEL	118	120	117	104	114	106	**
NOBLE	119	118	112	120	106	107	*

# *La Piémontaise en Croisement*

- Bonnes capacités d'adaptations
- Pas de problèmes de vêlage ni de défauts

Vêlages en race Frisone	Race pure (%)	Croisement avec Piémontais
Vêlages faciles	72	66
Vêlages assistés	26	32
Vêlages difficiles	2	2
Césariennes	0,14	0,46
Nombre de cas	532.672	9.827

- Amélioration du rendement à l'abattage
- Anticipation de l'âge d'abattage
- Possibilité d'élever les F1 (Bonne production de lait)
- Présente dans plus de 30 pays



*Sur la Frisone  
en Italie, Pays-bas ...*



Veaux F2 ( $\frac{3}{4}$  piémontais)



*Au Niger  
sur Zébu Azawak*



Piémontais x Azawak de 19 mois  
et son frère aîné de 37 mois



Mère Azawak et fille  
Piémontais x Azawak





*En Amérique du sud  
sur Zébu Brama*



← *sur Zébu Nelore*

Piémontais x Simmental



Piémontais x Limousine




Piémontais x Blonde d'Aquitaine





*Et maintenant aussi au Maroc...*

**PIEMONTAISE**  
**LA REINE DE LA VIANDE**

- POUR RACE PURE OU CROISEMENT
- VELAGE FACILE
- VITESSE DE CROISSANCE RAPIDE
- BONNE EFFICACITE ALIMENTAIRE
- RENDEMENT EN VIANDE EXCEPTIONNEL
- TENDRESSE DE VIANDE



Semence de qualité pour l'insemination artificielle disponibles au Maroc chez:



**Semenzoo** italy

via Casorati, 2/1 - 42124 Reggio Emilia - Italy - T.+39 0522.271139 - F.+39 0522.271044  
www.semenzoo.it - semenzoo@semenzoo.it  
Au Maroc: DERKAOUI MOHAMED - Tél. 0661431870 - e-mail: m.derkaoui10@menara.ma

*Merci de votre attention ...*