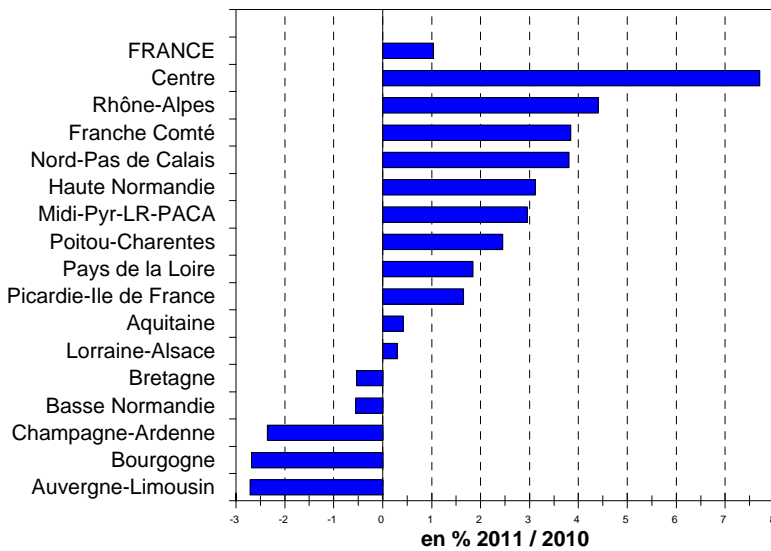


21-Nov-2011

COLLECTE HEBDOMADAIRE

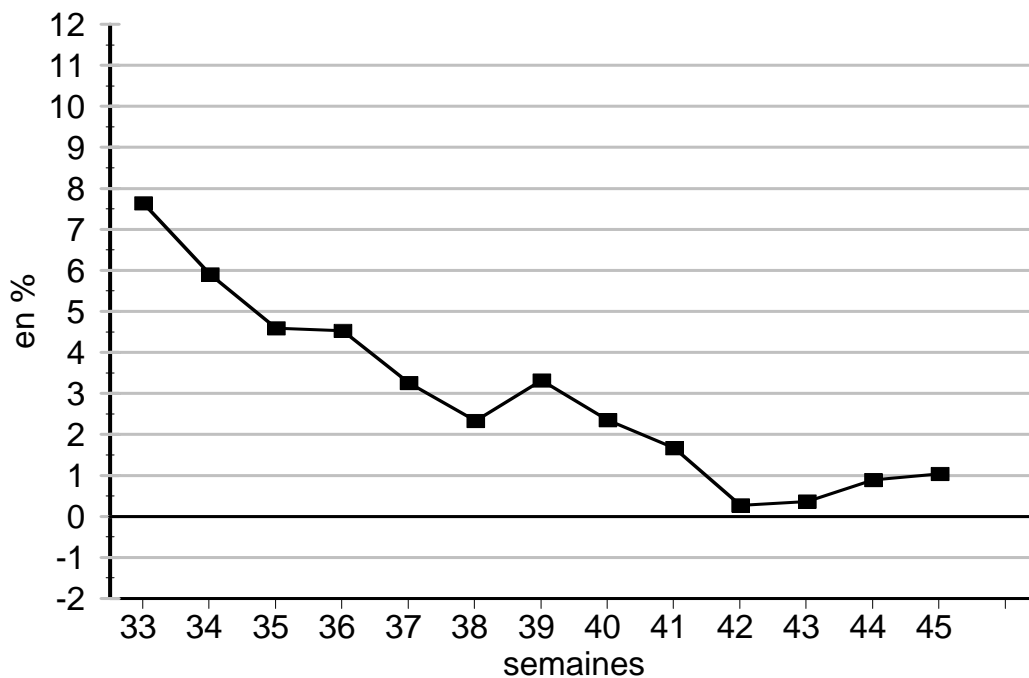
45 ème semaine du 7 novembre 2011 au 13 novembre 2011



Régions	(en %) Évolution (N/N-1)	(en %) Évolution (S/S-1)
Aquitaine	0,4	-0,1
Auvergne-Limousin	-2,7	0,3
Basse Normandie	-0,5	-0,7
Bourgogne	-2,7	-0,9
Bretagne	-0,5	-0,8
Centre	7,7	-0,9
Champagne-Ardenne	-2,4	-1,3
Franche Comté	3,8	0,3
Haute Normandie	3,1	0,8
Lorraine-Alsace	0,3	0,0
Midi-Pyr-LR-PACA	3,0	0,8
Nord-Pas de Calais	3,8	0,6
Pays de la Loire	1,8	1,4
Picardie-Ile de France	1,6	-0,2
Poitou-Charentes	2,4	0,3
Rhône-Alpes	4,4	0,6
FRANCE	1,0	0,1

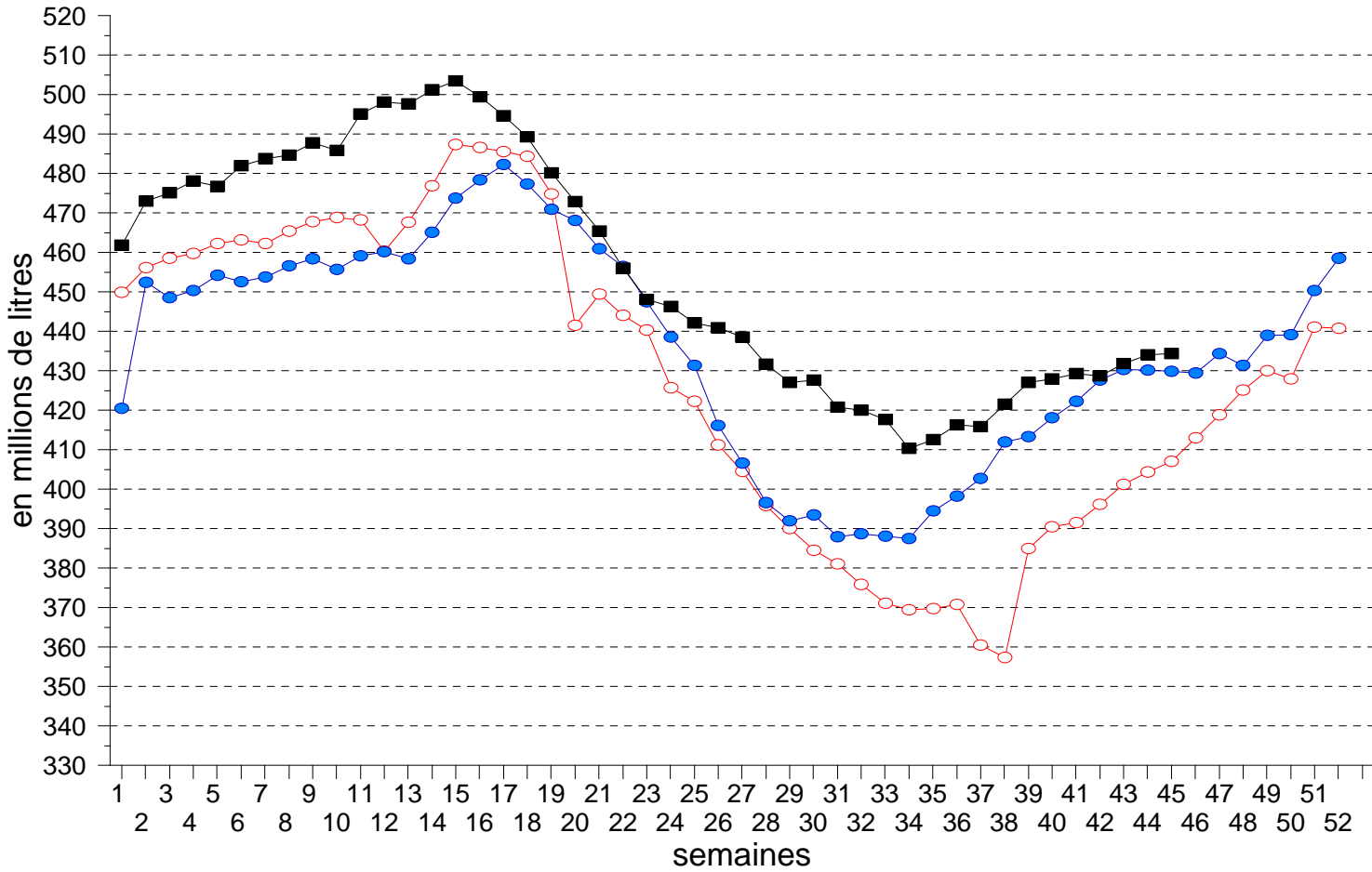
Source : Sondage FranceAgriMer

ÉVOLUTION NATIONALE
2011 / 2010



COLLECTE FRANCAISE: 2009, 2010 et 2011

45 ème semaine 2011



○ 2009 ● 2010 ■ 2011

Source : FranceAgriMer (sondage)