

# **Avenir de la filière porcine française**

**FranceAgrimer : Conseil spécialisé  
« viandes blanches »**

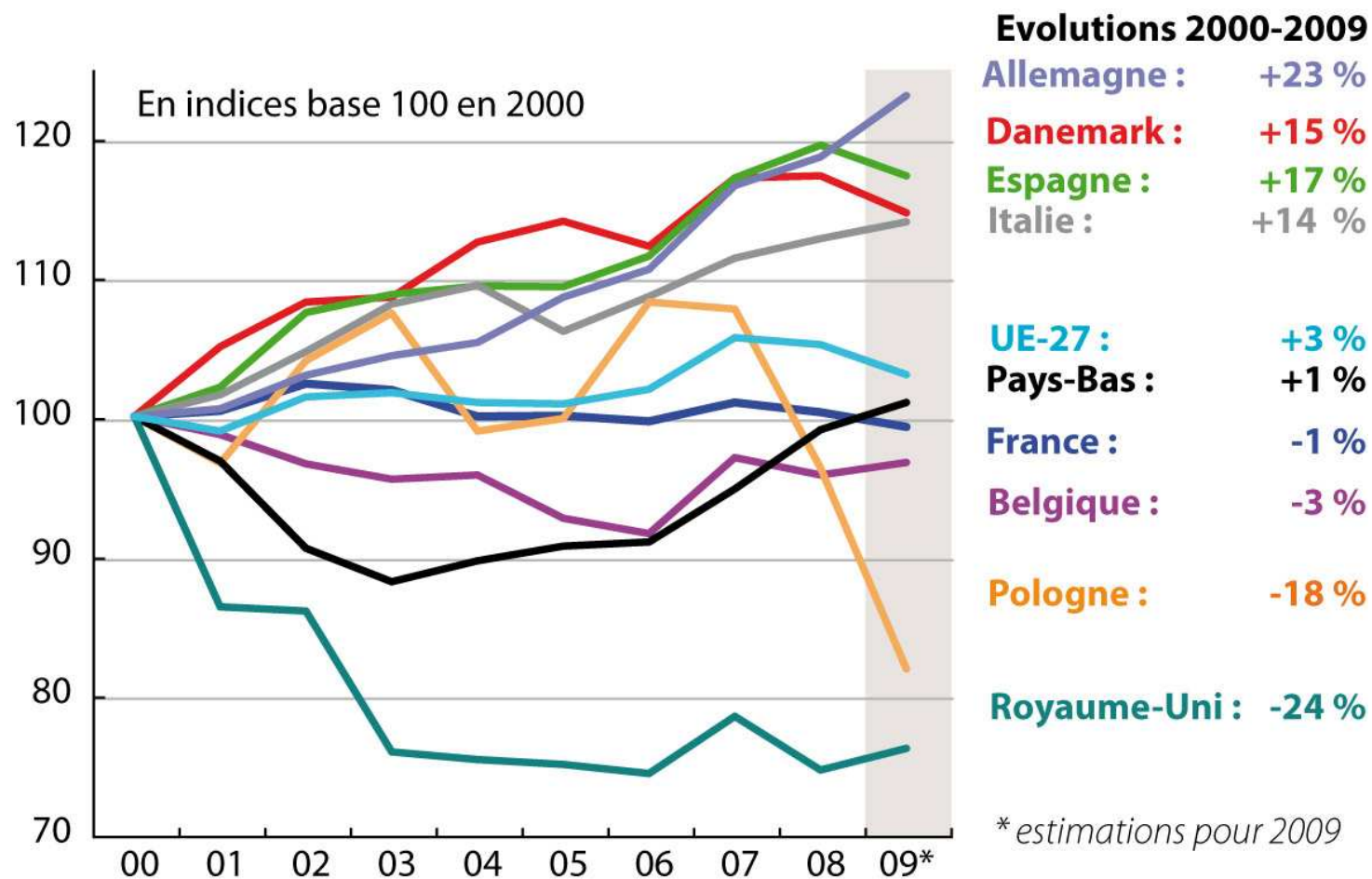
**29 septembre 2011**

**CGAAER**

# Avenir de la filière porcine française

- Économie de la filière porcine française aujourd'hui: points-clés
- Des atouts et des opportunités à saisir
- Quels projets demain?

# évolution de la production en Europe



# les bassins de production

une production très concentrée géographiquement

(source SSP 2010 en 1 000t viande finie)

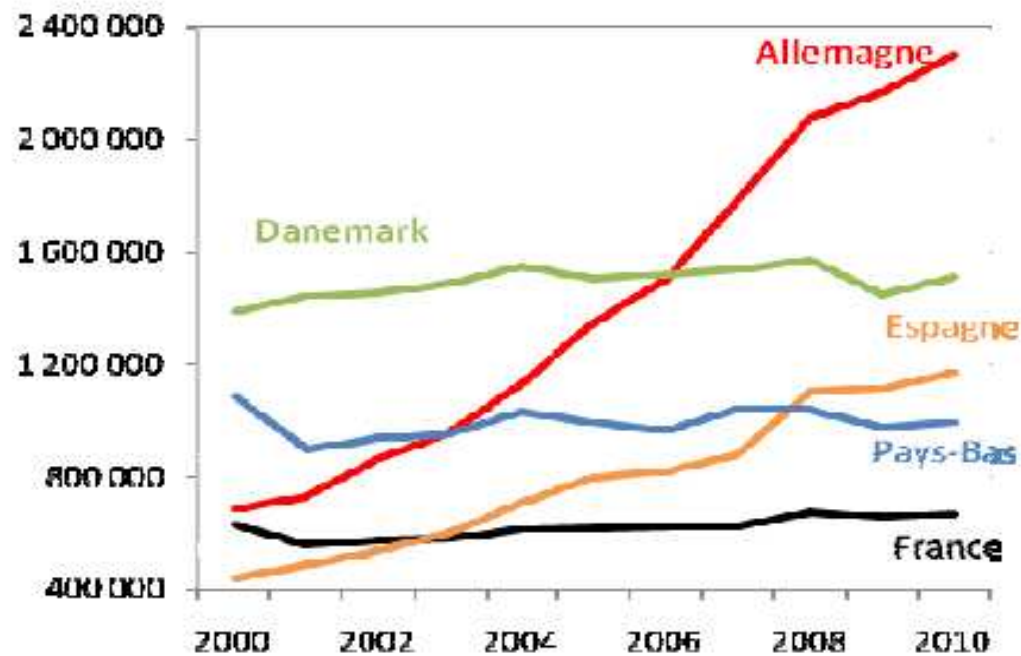
<b>Grand Ouest</b>	1 700	75%
dont Bretagne	1 300	58%
dont Pays-de-la-Loire	254	11%
<b>Nord</b>	88	4%
<b>Sud-Ouest</b>	68	3%
<b>Centre-Est</b>	58	2,6%

# évolution de la production viande finie 2002/2010

Nord-Pas-de-Calais	+ 6,5%
Pays-de-la-Loire	+ 2,4%
Bretagne	+2,3%
Basse-Normandie	+ 2,1%
Poitou-Charentes	=
Auvergne	- 7,3%
Aquitaine	- 8,9%
Rhône-Alpes	- 10,4%
Midi-Pyrénées	- 25%

# le commerce extérieur

Figure 13 - Europe : Exportations de viandes porcines depuis 2000 en tec



Source : IFIP d'après Eurostat

# comparaison et situation des groupes abatteurs

Europe : *en millions de têtes (données 2008) source IFIP*

Groupes	Pays	Porcs abattus
Danish Crown	Danemark (+PL et RU)	20
VION	Pays-Bas+Allemagne (+RU)	19,3
Tönnies Fleisch	Allemagne (+DK)	12
Westfleisch/Barfub	Allemagne (+DK)	6
Cooperl Arcatlantique	France	5,8
Bigard (Socopa)	France	5,1
D&S Fleisch	Allemagne (+DK)	3,3
GAD/Europig	France	2,5
Abattoir Bernard JF	France	2
EIPozo	Espagne	2

# exigences réglementaires et attentes sociétales

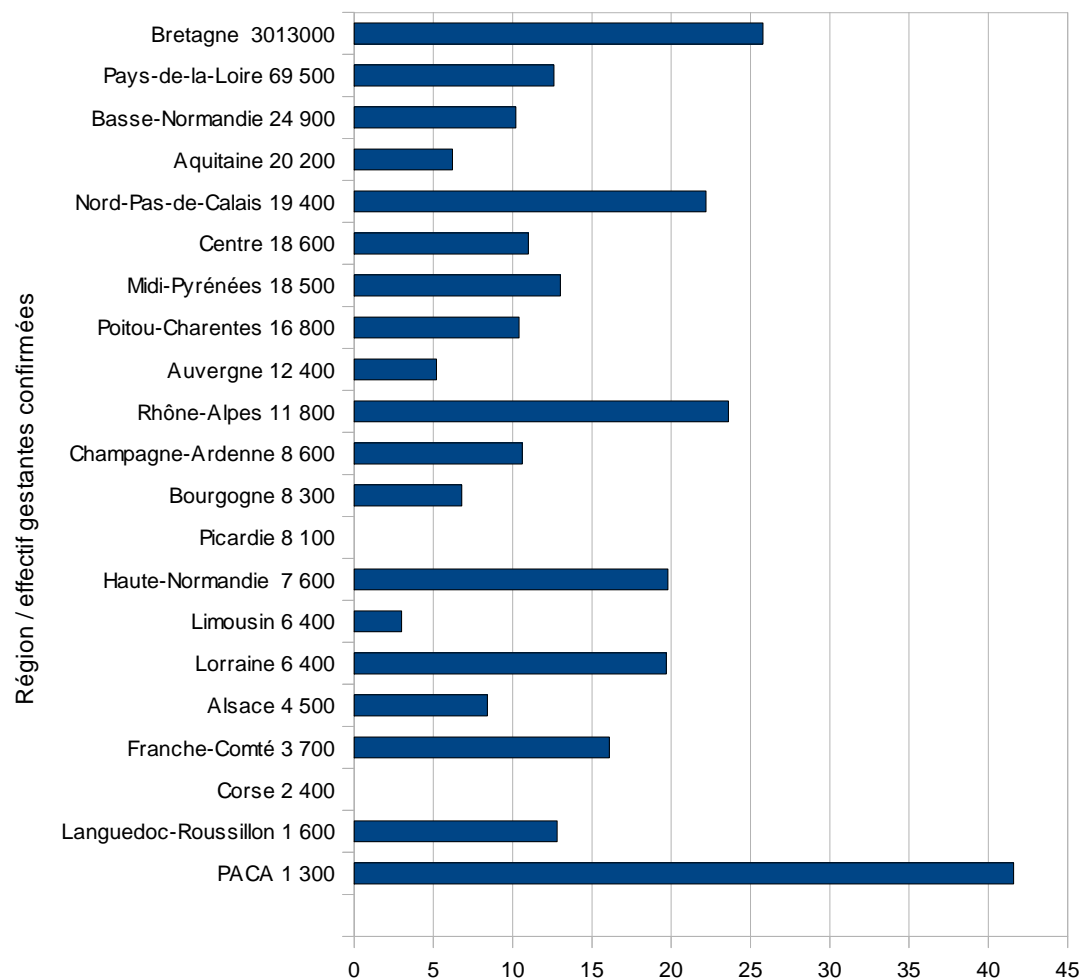
## Bien-être animal: mise aux normes des bâtiments gestantes:

27% des places estimées  
conformes en 2008  
(27% en Bretagne)

46% des places  
potentiellement conformes  
au 1er janvier 2013  
(48% en Bretagne)

% de truies gestantes confirmées aidées BEP

(source FAM juillet 2011)





# exigences réglementaires et attentes sociétales

- Environnement et porc:
  - une production stigmatisée par l'opinion,
  - une restructuration freinée par la gestion des ZES et des arrêtés d'autorisation ICPE fréquemment attaqués sur tout le territoire,
  - la gestion des effluents centrée depuis des années sur l'azote doit désormais tenir compte du phosphore (+ 20% de surfaces d'épandage nécessaires)
  - réduction des émissions gazeuses et particules à venir

# Des atouts et des opportunités à saisir

- Un marché mondial en croissance
- Les coûts de production
- Les résultats technico-économiques

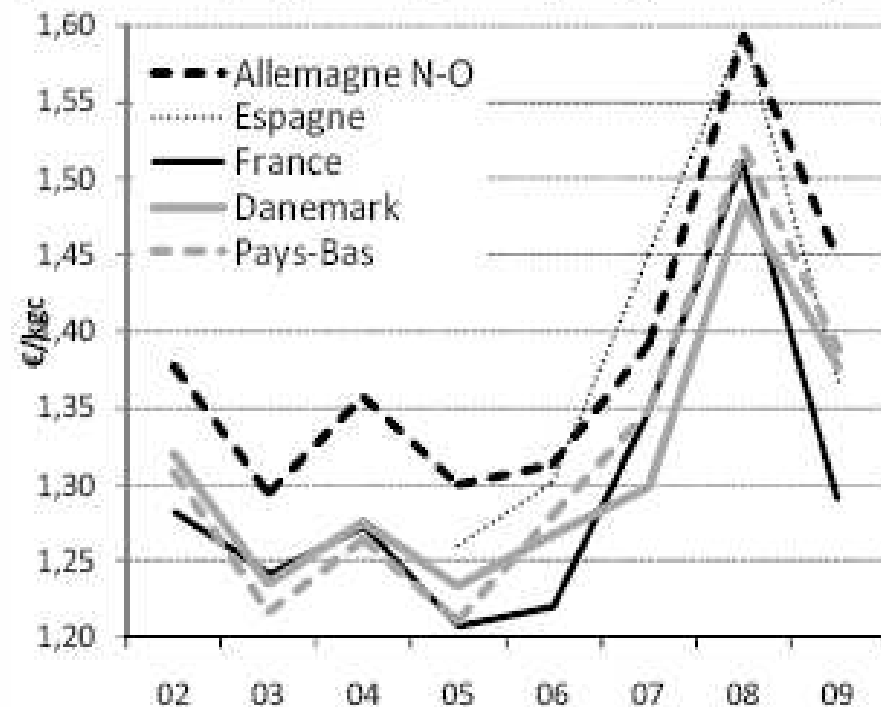
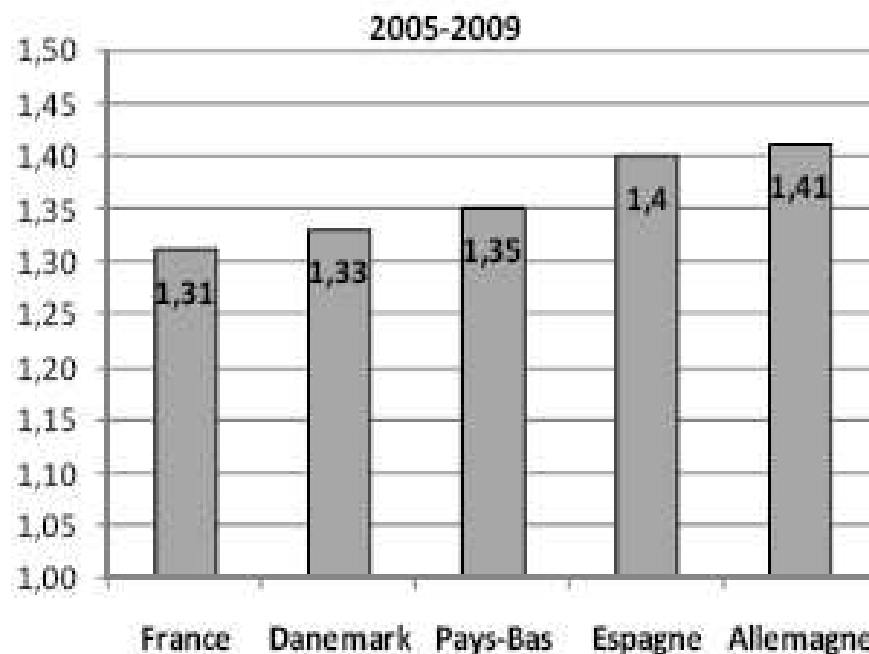
# échanges mondiaux : importation

(d'après OCDE-FAO)

En milliers de tonnes	2007/2008	2019	variation
<b>Monde</b>	5 505	6 319	+15% (+ 814)
<b>Chine</b>	261	401	+53%
<b>USA</b>	399	574	+44%
<b>Corée</b>	445	558	+25%
<b>Japon</b>	1 066	1 150	+8%
<b>Russie</b>	748	248	-67%

# les coûts de production

Figure 18 - Comparaison des coûts de revient du porc entre pays européens (€/kg carcasse)



Source : IFIP d'après Interpig et sources nationales

# Résultats technico-économiques

## Naisseur-Engraisseurs

2010 source IFIP

	marge/coût alim/truie/an	Nbre porcelets sevrés/truie/an	IC 8-115 jours	GMQ 8-115 jours
France	<b>962</b>	<b>28,2</b>	<b>2,58</b>	<b>693</b>
Bretagne	<b>992</b>	<b>28,6</b>	<b>2,56</b>	<b>693</b>
Poitou-Charentes	<b>987</b>	<b>28,0</b>	<b>2,55</b>	<b>712</b>
Pays-de-la-Loire	<b>943</b>	<b>28,1</b>	<b>2,57</b>	<b>701</b>
Rhône-Alpes	<b>928</b>	<b>27,4</b>	<b>2,63</b>	<b>681</b>
Basse-Normandie	<b>874</b>	<b>27,8</b>	<b>2,55</b>	<b>711</b>
Midi-Pyrénée	<b>841</b>	<b>27,1</b>	<b>2,75</b>	<b>667</b>
Auvergne	<b>822</b>	<b>26,9</b>	<b>2,64</b>	<b>687</b>
Aquitaine	<b>814</b>	<b>27,1</b>	<b>2,65</b>	<b>665</b>
Nord-Pas-de-Calais	<b>772</b>	<b>26,9</b>	<b>2,68</b>	<b>655</b>

# Quels projets pour demain?

- Objectifs pour la filière
- Conditions de réalisation

# Objectifs pour la filière

- Éléments quantitatifs
- Production standard
- Production dite qualitative

# Objectifs: consolider la production en Bretagne et la développer ailleurs

- 27 millions de porcs charcutiers en 2015,  
Soit + 1,8 million par rapport à 2010 (+7%)  
provenant de:
  - l'augmentation de la productivité par truie  
(600 000 porcs)
  - 150 élevages de 300 truies (1,2 million de porcs)
  - stabilisation de la production en ZES Bretagne
- + 5 000 emplois dans la filière



# Développer la production de porc « standard »

- Où?

- Hors zone de forte densité (maintien en Bretagne)
- Dans les régions où:
  - Subsiste un dynamisme de la production
  - Des outils d'abattage performants sont présents

Grand Ouest (hors Bretagne), Nord-Pas-de-Calais et certaines zones du Centre-Est

# Développer la production de porc « standard »

- Comment:
  - Selon un modèle « high-tech » satisfaisant toutes les exigences environnementales
  - En soutenant prioritairement une production liée au sol
  - Dans le cadre d'un développement concerté avec l'aval et avec les collectivités territoriales

# Consolider la production « standard » en Bretagne

- Favoriser la restructuration des élevages:

Assouplir la réglementation applicable aux ZES sous réserve d'améliorer les impacts cumulés (cf porcheries high-tech)

# Consolider la production dite « qualitative »

- En Aquitaine et Midi-Pyrénées autour de la production de jambon de Bayonne,  
Projet à bâtir avec les coopératives céréalières
- En zone de montagne (Massif central, Franche-Comté)  
consolider le maillon abattage-découpe

# Conditions de réalisations des objectifs

- Satisfaire aux exigences environnementales
- Restaurer la rentabilité de l'abattage-découpe
- Renforcer notre présence à l'exportation  
y compris sur les produits transformés
- Réorganiser et défendre le marché intérieur

# Satisfaire aux exigences environnementales

- Mettre en œuvre des techniques:
  - prévenant les nuisances olfactives, les émissions de gaz (NH<sub>3</sub>) et de particules
  - maîtrisant les flux d'azote et de phosphore
- Soutenir les investissements « anti-pollution »
- Organiser à grande échelle la transformation des excédents d'effluents (N et P) en produits normalisés transportables à longue distance

# Satisfaire aux exigences environnementales

- Privilégier le lien au sol pour les nouveaux élevages
- Communiquer sur la mise en œuvre et les résultats des techniques réduisant les nuisances:
  - auprès des éleveurs
  - auprès du grand public

# Restaurer la rentabilité de l'abattage-découpe

- Régler la question de la main d'œuvre / Allemagne en réformant notre dispositif national (allègement de charges sociales avec transfert sur TVA par exemple)
- Restructurer les outils d'abattage-découpe dans l'Ouest
- Renforcer les liens industriels entre l'abattage découpe et la seconde transformation



# Renforcer notre présence à l'exportation

- **Pays tiers:**
  - Développer des approches coordonnées par pays
  - Renforcer la collaboration administration-profession
- **Union européenne:**
  - Implantations pour consolider les marchés les plus proches (Italie, Grèce)
  - Faire reconnaître les entreprises françaises « QS » pour mieux exporter vers l'Allemagne
- **Pays-tiers et union européenne**
  - Dynamiser l'exportation de produits de deuxième transformation

# Réorganiser et défendre le marché intérieur

- Créer une cotation représentative pour les principales pièces
- Instaurer un nouveau dialogue avec la distribution (cf travaux de l'observatoire des prix et des marges)
- Développer la gamme de produits « viande fraîche »
- Enrichir la démarche VPF pour en faire l'équivalent du « QS » allemand