




HAROPA PORT DE ROUEN

Rencontres Régionales FranceAgriMer
22 janvier 2021

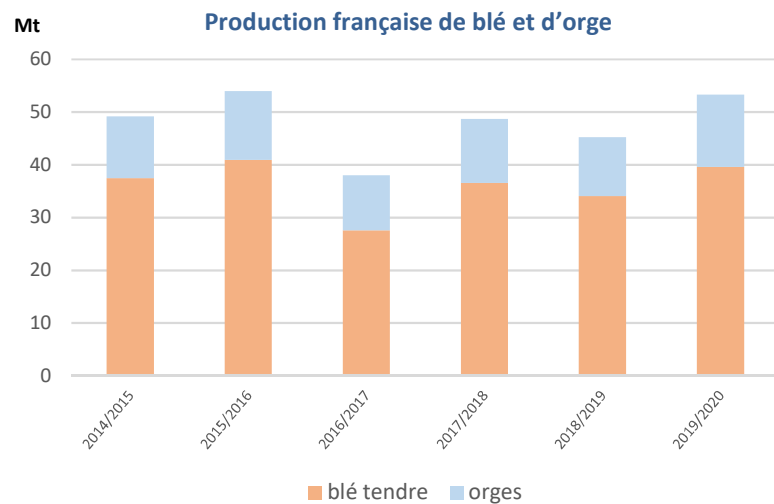


Bilan de la campagne
céréalière 2019/2020
9,87 Mt (+31,9% vs 2018/19)

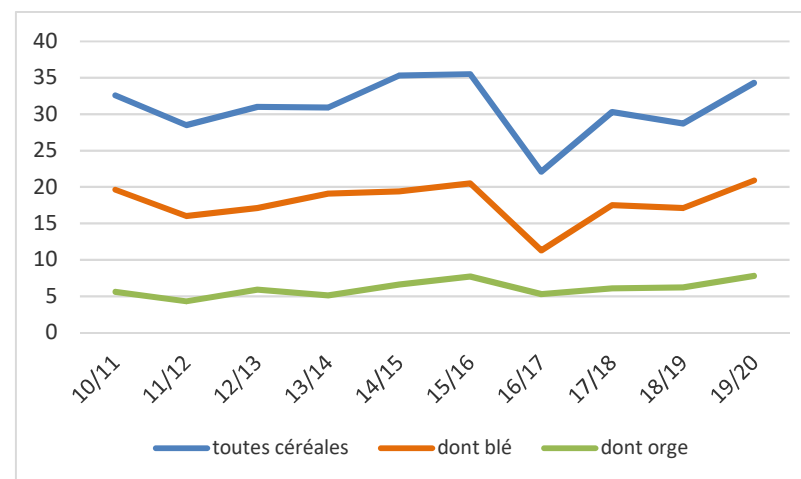
Une campagne record pour les exportations françaises

la France a représenté 13,6% des échanges mondiaux de blé et d'orge

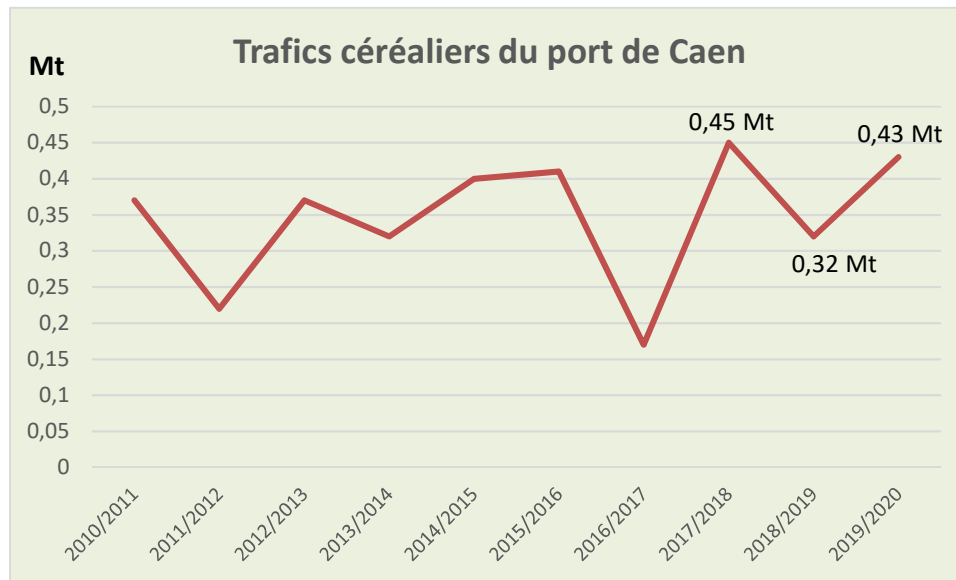
Avec 53,3 Mt, la production française en blé + orge a progressé de +18% en 2019



Qualité et quantité ont permis à la France d'exporter des tonnages exceptionnels en blé + orge (28,7 Mt)



Une très bonne dynamique pour le Port de Caen en 2019/2020



2019/2020 est la 2^{ème} meilleure campagne du Port de Caen pour les 20 dernières années

Fin 2019 les travaux permettant d'améliorer l'accès au port amont se sont achevés (montant des travaux : 12 M€)

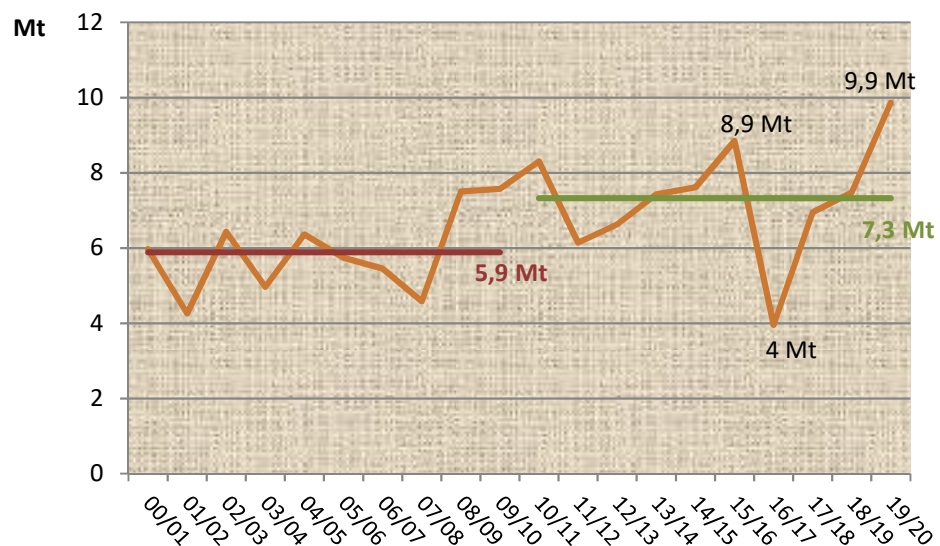
⇒ Mise en place d'un dispositif d'embeckage (système de guidage des navires) pour l'accès à l'écluse

Objectif : faciliter et sécuriser l'entrée de navires plus larges (jusqu'à 27,40 m de large)

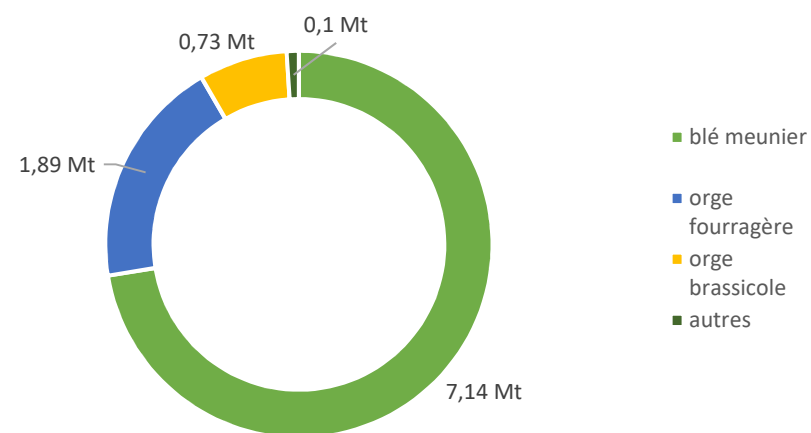


La campagne 2019/2020, une campagne d'exportation exceptionnelle pour le Port de Rouen

Evolution des exportations de céréales à Rouen

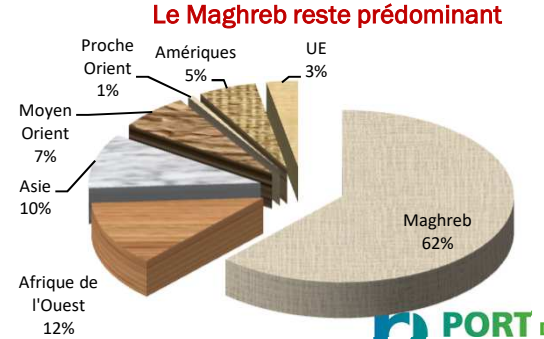
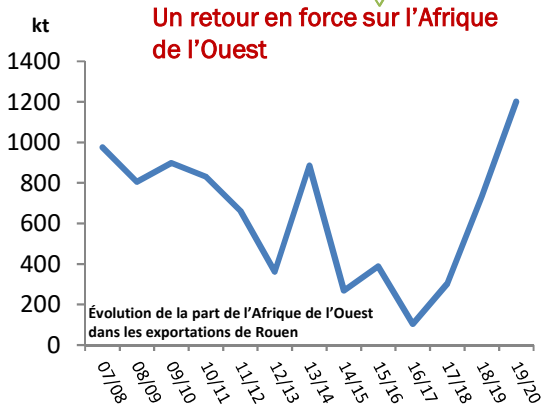
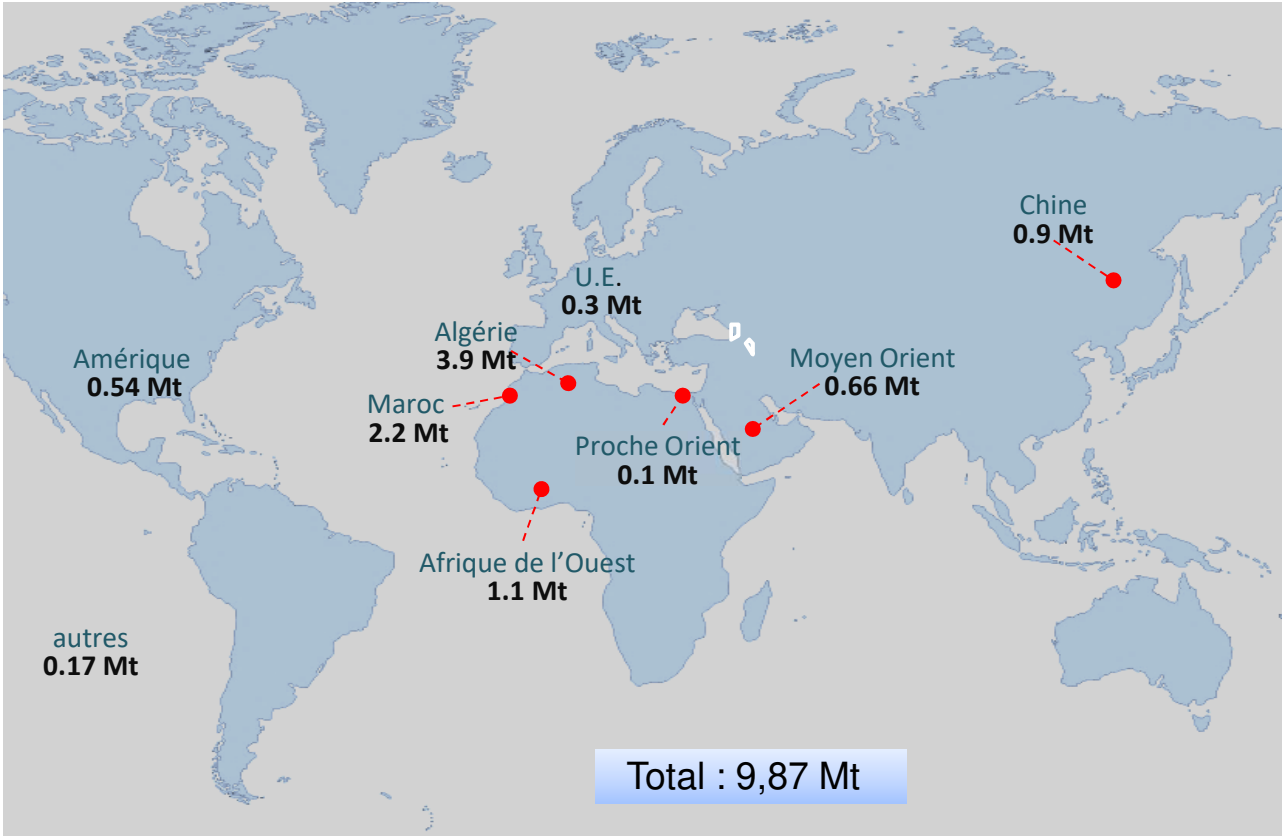


Céréales exportées depuis Rouen



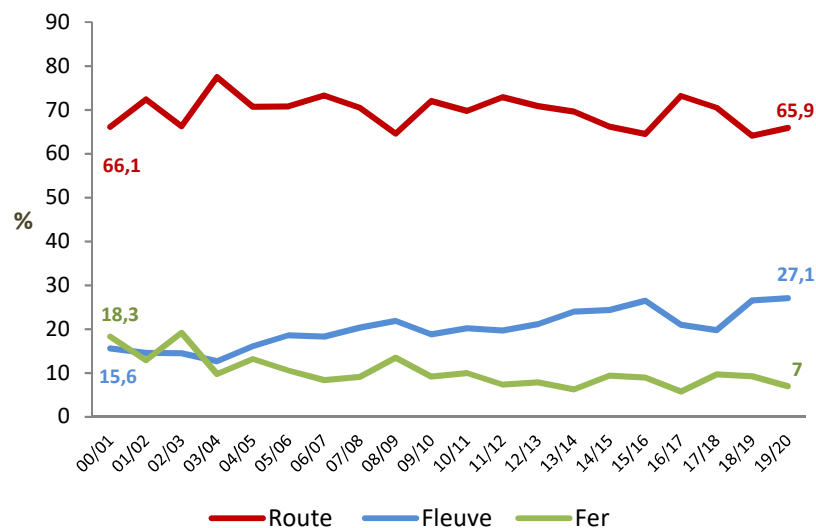
Sur les 10 dernières campagnes, la moyenne des exportations est de 7,3 Mt

2019 / 2020 : 46 destinations au départ de Rouen



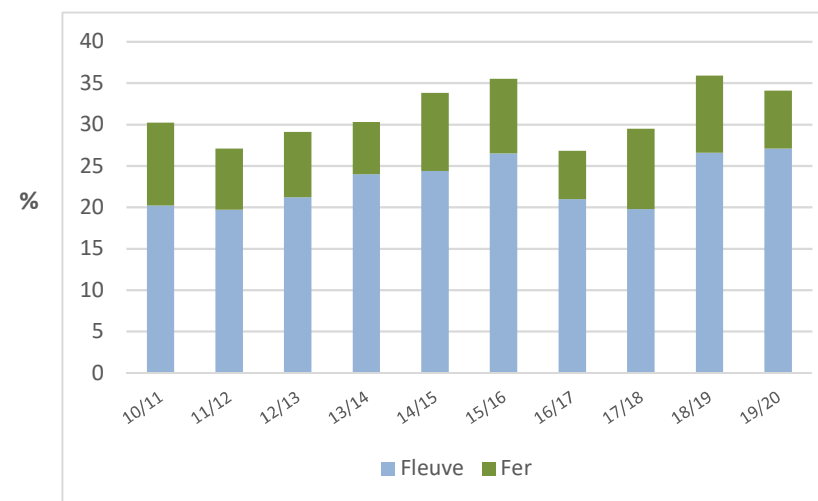
Les modes massifiés renforcent leur position grâce à une part du fluvial record et en dépit d'une année compliquée pour le ferroviaire

Une campagne record pour le fluvial avec 27,1% de part de marché et 2,76 Mt transportées



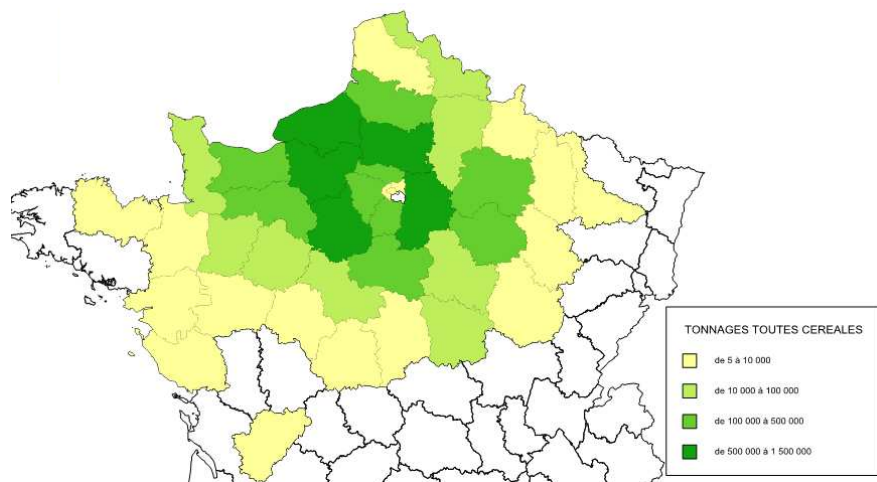
Part des modes massifiés

Malgré les difficultés, 2019/2020 est la 3^{ème} meilleure des 10 dernières campagnes pour les modes massifiés



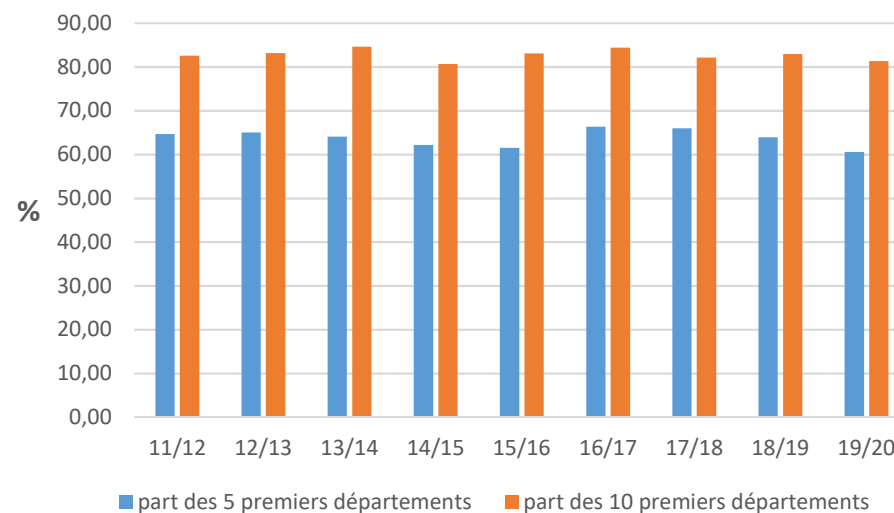
Hinterland, les origines des céréales acheminées à Rouen varient peu

Origines des céréales en 2019/2020



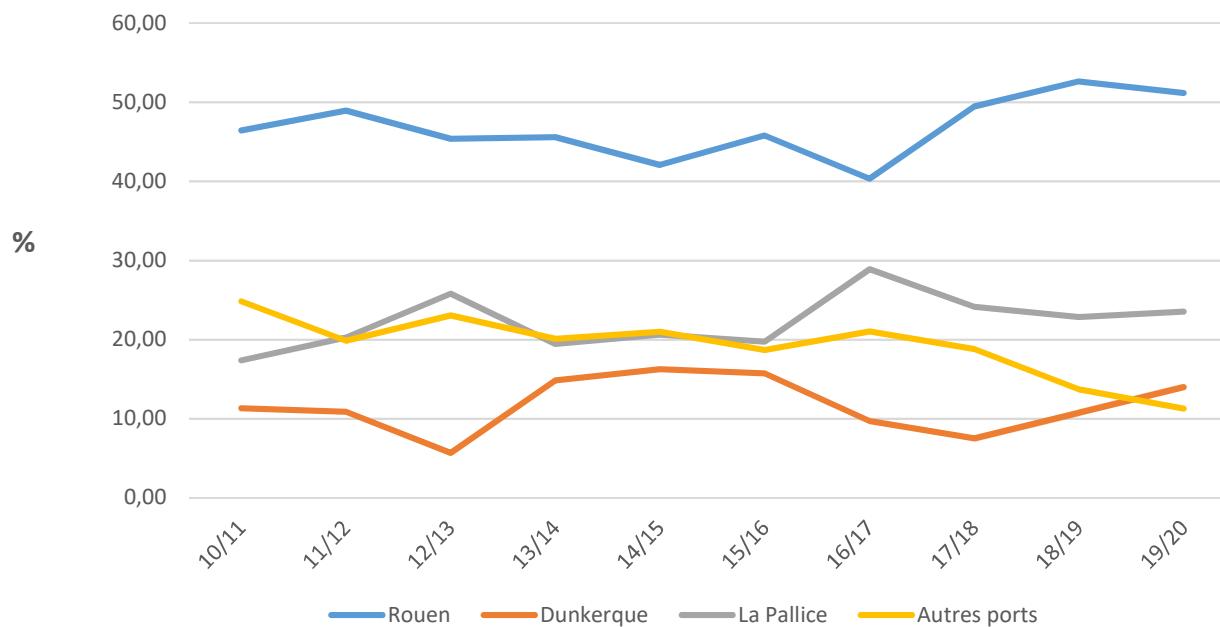
- 5 départements (Eure, Eure-et-Loir, Seine-et-Marne, Seine-Maritime et Somme) représentent 60% des origines des céréales acheminées
- Normandie + Ile de France = 52%

Evolution de la part des principaux départements de notre hinterland



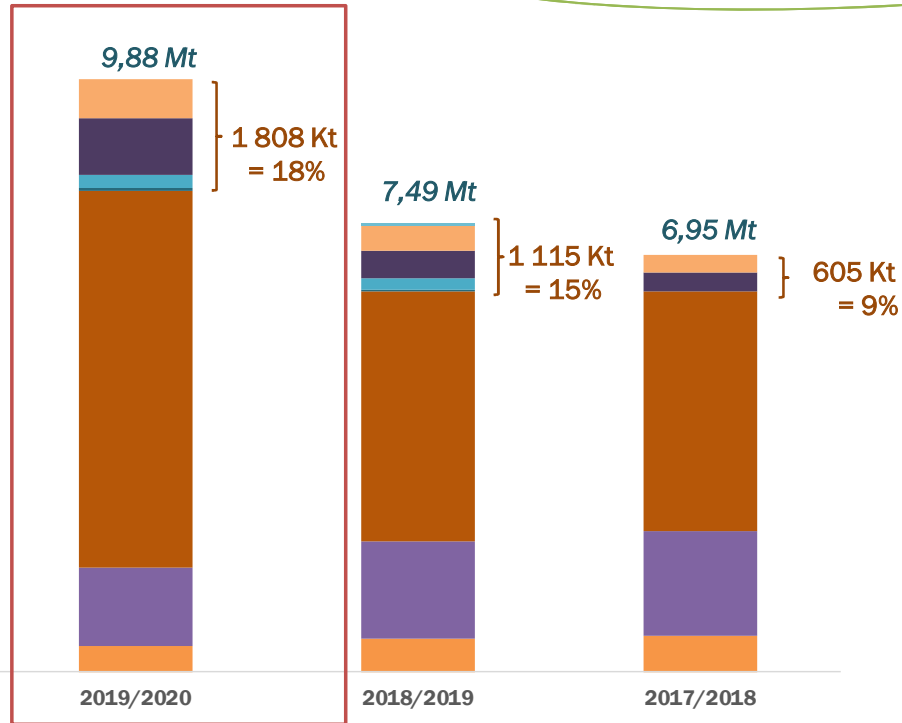
Stabilité de la part de marché du port de Rouen à son niveau record : 51,2% en blé + orge et 48,2% toutes céréales

Evolution de la part de marché du GPMR sur les exportations maritimes de blé et orge



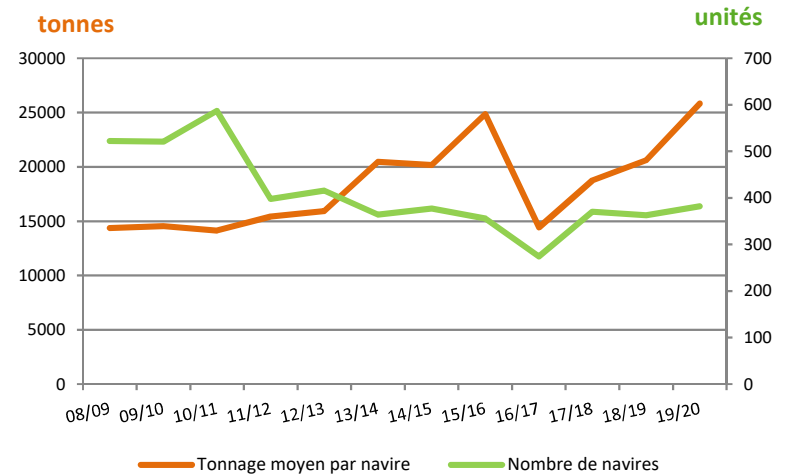
Pour la 3^{ème} année consécutive la part de marché de Rouen reste au-dessus de 50%

Progression régulière de la part du tonnage transporté par « gros navires » à Rouen



■ Inf15000TPL
 ■ Handysize
 ■ Handysize II
 ■ Supramax
■ Panamax
 ■ OverPanamax
 ■ Capesize

Evolution du tonnage moyen chargé par navire céréalier



En résumé

Le hub agro-industriel de Rouen lors de la campagne 2019/2020 a représenté **14,42 Mt**

Produits	Tonnage (Mt)	Evolution (%)
Céréales	9,87	+31,9%
Engrais	2,24	-11,8%
Agro-industrie	0,68	-15,9%
Biocarburants	0,87	+16,5%
Oléo-protéagineux	0,76	+20,4%

Perspectives 2020/2021

A fin décembre 2020 : 3,05 Mt chargées

- ⇒ 44% des tonnages à destination de la Chine et 22% sur l'Algérie
- ⇒ 74% de blé et 26% d'orges, similaire à la moyenne
- ⇒ Janvier sur la même tendance que la fin 2020

