

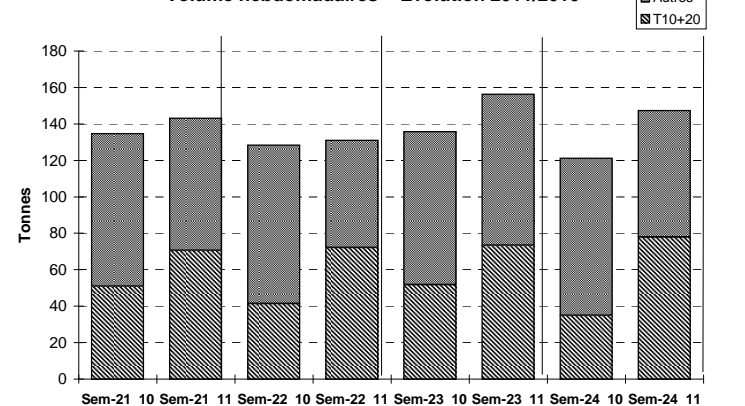
Suivi hebdomadaire des ventes en criée

JOUR	PRESENTATION		LE GUILVINNEC	CONCARNEAU	LORIENT	LA TURBALLE	ILE D'YEU	ST GILLES	LES SABLES	LA ROCHELLE	ST JEAN DE LU	Toutes Criées
lun-13-juin 2011	T10+20*	Ventes(kg)									57	57
		Valeur(€)									619	619
		P.M. (€/kg)									10,96	10,96
		Retrait(kg)										
	Autres	Ventes									56	56
		Valeur									380	380
		P.M.								6,81	6,81	
		Retrait										
mar-14-juin 2011	T10+20*	Ventes	2 002	2 030	1 506	600	2 841	101	10 031	2 557	3 967	31 893
		Valeur	4 120	3 676	4 193	1 566	7 140	582	25 661	4 396	17 272	84 736
		P.M.	2,06	1,81	2,78	2,61	2,51	5,77	2,56	1,72	4,35	2,66
		Retrait	56				8		46			
	Autres	Ventes	2 490	1 729	1 521	1 687	279	37	3 985	612	4 521	24 205
		Valeur	3 732	2 646	3 811	5 284	624	155	9 518	1 210	13 148	72 966
		P.M.	1,50	1,53	2,51	3,13	2,24	4,20	2,39	1,98	2,91	3,01
		Retrait	129	74	10	22	3		116			1 108
mer-15-juin 2011	T10+20*	Ventes	1 514	445	1 956	159	2 865	34	4 043	187	978	17 771
		Valeur	3 380	1 005	4 805	640	7 102	193	10 061	879	4 709	49 221
		P.M.	2,23	2,26	2,46	4,02	2,48	5,76	2,49	4,69	4,82	2,77
		Retrait	17	3	1		125		823			
	Autres	Ventes	1 547	768	3 046	549	552	25	831	249	1 053	15 431
		Valeur	2 302	1 385	6 465	2 183	1 276	78	2 201	619	3 861	46 548
		P.M.	1,49	1,80	2,12	3,98	2,31	3,16	2,65	2,49	3,67	3,02
		Retrait		2	14			12				38
jeu-16-juin 2011	T10+20*	Ventes	1 314	1 457	1 356	288		155	5 728	6	1 302	16 533
		Valeur	2 965	2 597	2 925	972		966	13 293	30	6 313	42 413
		P.M.	2,26	1,78	2,16	3,38		6,24	2,32	4,86	4,85	2,57
		Retrait										
	Autres	Ventes	1 108	1 219	2 024	1 186	2	181	2 960	74	1 136	15 900
		Valeur	1 759	1 610	4 690	4 303	8	796	7 065	191	4 559	48 483
		P.M.	1,59	1,32	2,32	3,63	3,50	4,40	2,39	2,57	4,01	3,05
		Retrait		58	16			13				1 318
ven-17-juin 2011	T10+20*	Ventes	717	1 141	1 303	324		13	2 806	5	553	9 637
		Valeur	1 669	2 299	3 378	1 363		77	7 003	47	2 848	26 323
		P.M.	2,33	2,01	2,59	4,21		5,82	2,50	8,79	5,15	2,73
		Retrait			2				566			
	Autres	Ventes	746	750	1 513	806		1	1 302	44	417	10 954
		Valeur	1 147	1 124	4 015	3 083		4	3 092	176	1 874	31 057
		P.M.	1,54	1,50	2,65	3,82		4,41	2,37	4,04	4,49	2,84
		Retrait			30			189				219
Cumul semaine	T10+20*	Ventes(kg)	5 547	5 352	7 402	1 371	5 706	302	22 608	2 756	6 855	77 936
		Valeur(k€)	12 134	10 309	18 376	4 541	14 242	1 818	56 018	5 352	31 761	208 859
		P.M.(€/kg)	2,19	1,93	2,48	3,31	2,50	6,01	2,48	1,94	4,63	2,68
		Retrait(kg)	73	3	3	133			1 434			
	Autres	Ventes(kg)	5 892	4 662	9 134	4 227	833	244	9 079	979	7 182	69 350
		Valeur(k€)	8 940	7 205	21 516	14 854	1 908	1 033	21 877	2 197	23 822	206 248
		P.M.(€/kg)	1,52	1,55	2,36	3,51	2,29	4,24	2,41	2,24	3,32	2,97
		Retrait(kg)	129	137	69	22	3		330			2 685

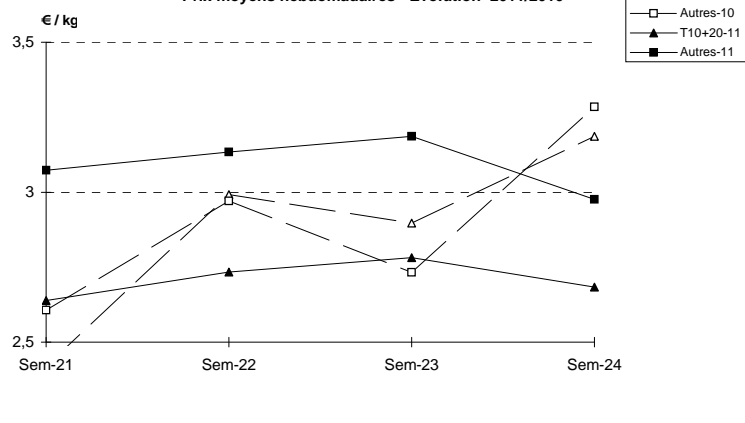
Proportion T10+20/total de la semaine = 53%

T10*=T10+T11+T12 T20*=T21+T22

Volume hebdomadaires - Evolution 2011/2010



Prix moyens hebdomadaires - Evolution 2011/2010



	Cumul campagne 11		Cumul campagne 10		Evolution	
	T10+20	Autres	T10+20	Autres	T10+20	Autres
Ventes (t)	1 769,1	1 488,9	1 185,7	1 919,0	49%	-22%
Valeur (k€)	4 540,7	5 416,3	3 406,3	6 694,2	33%	-19%
P.M. (€/kg)	2,57	3,64	2,87	3,49	-11%	4%
Retrait (t)	56,2	36,6	76,0	108,4	-26%	-66%

du 03/01 au 18/06/2011

du 04/01 au 19/06/2010