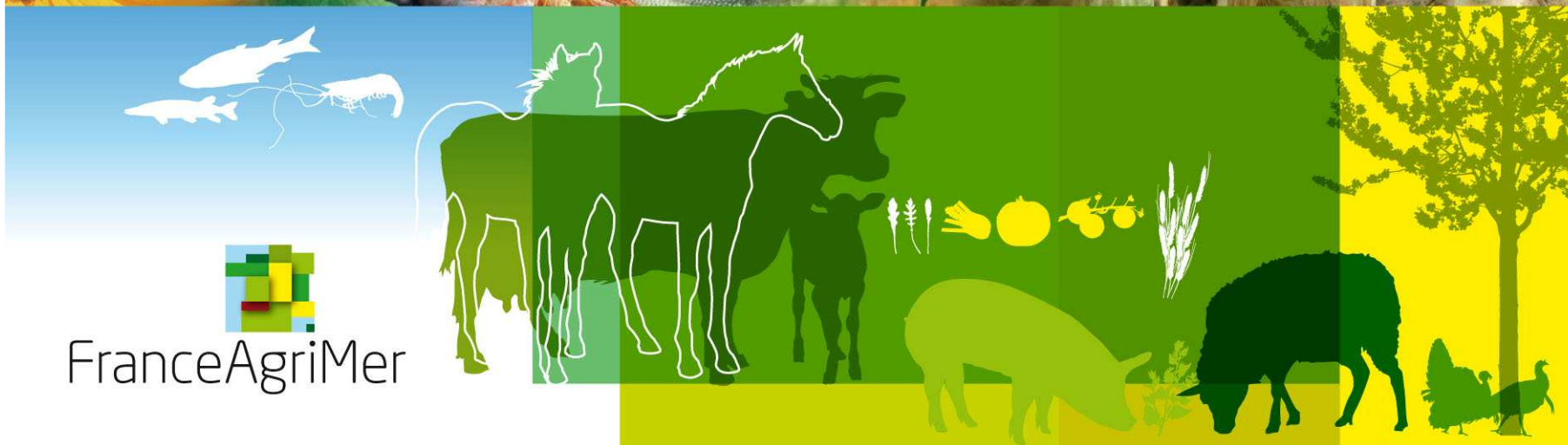


CÉRÉALES /  
FRUITS ET LÉGUMES /  
HORTICULTURE /  
LAIT /  
OLÉO-PROTÉAGINEUX /  
PÊCHE ET AQUACULTURE /  
PLANTES À PARFUM, AROMATIQUES ET MÉDICINALES /  
SUCRE /  
VIANDES BLANCHES /  
VIANDES ROUGES /  
VINS /

# FranceAgriMer



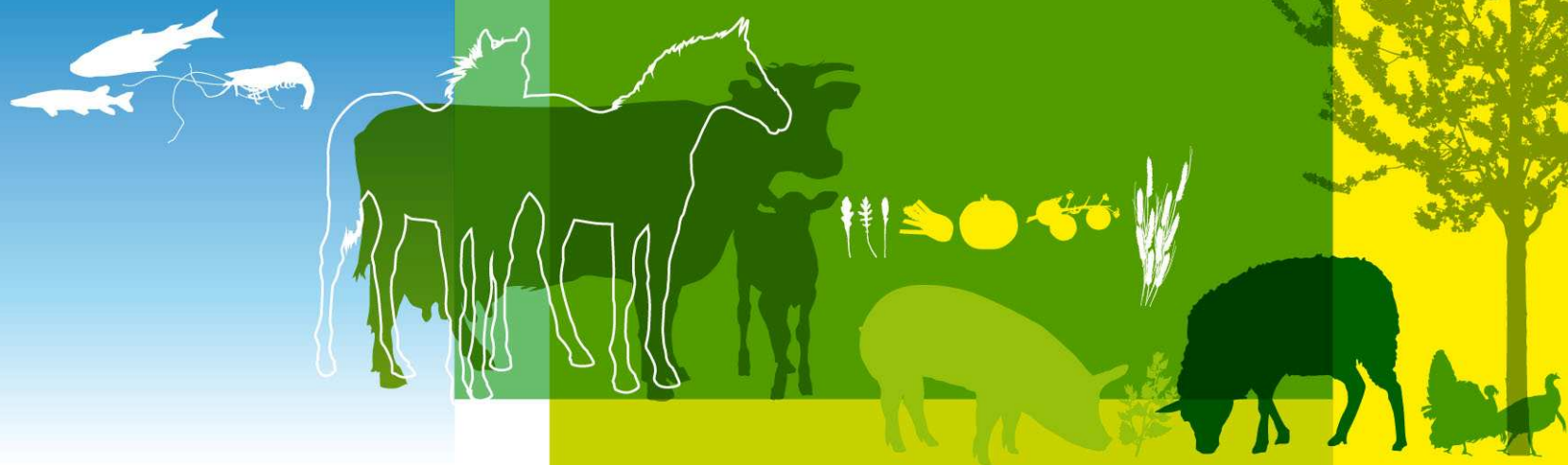
  
FranceAgriMer

# Conseil Viandes Blanches

## Situation des marchés

07 juin 2011

Montreuil sous Bois



# Situation de la filière porcine



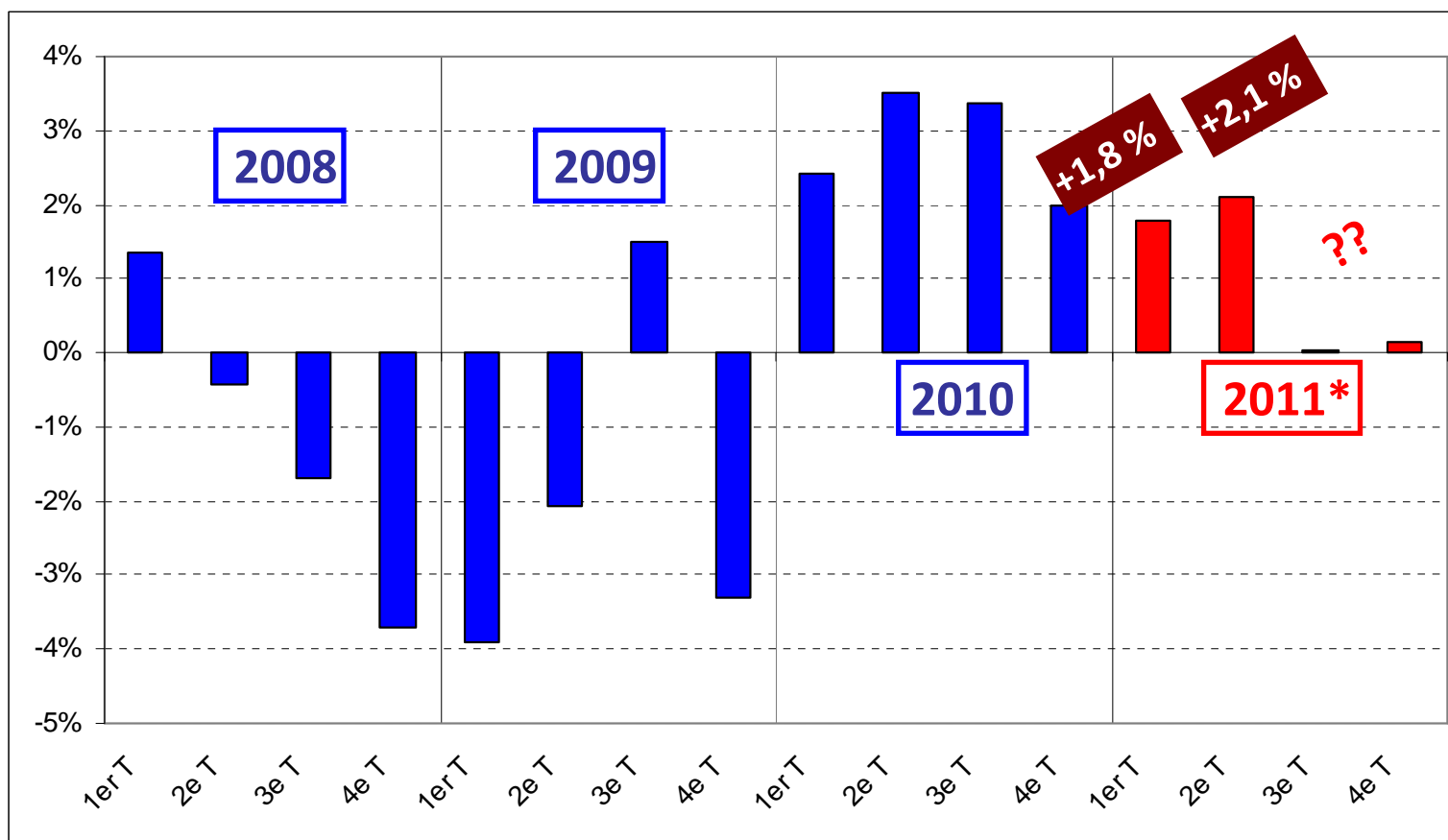
## Le marché du porc en 2011

---

- La production européenne soutenue en 2011, mais qui devrait fléchir au second semestre
- Après une année 2010 record, le marché mondial reste très dynamique au 1er trimestre 2011
- Le prix de matières premières pénalise l'élevage de porc
- La baisse des exportations vers l'UE pénalise la balance commerciale .

## La production européenne toujours en hausse en 2011

- *Les prévisions de production pour l'année 2011 ont une nouvelle fois été revues à la hausse par la Commission européenne.*

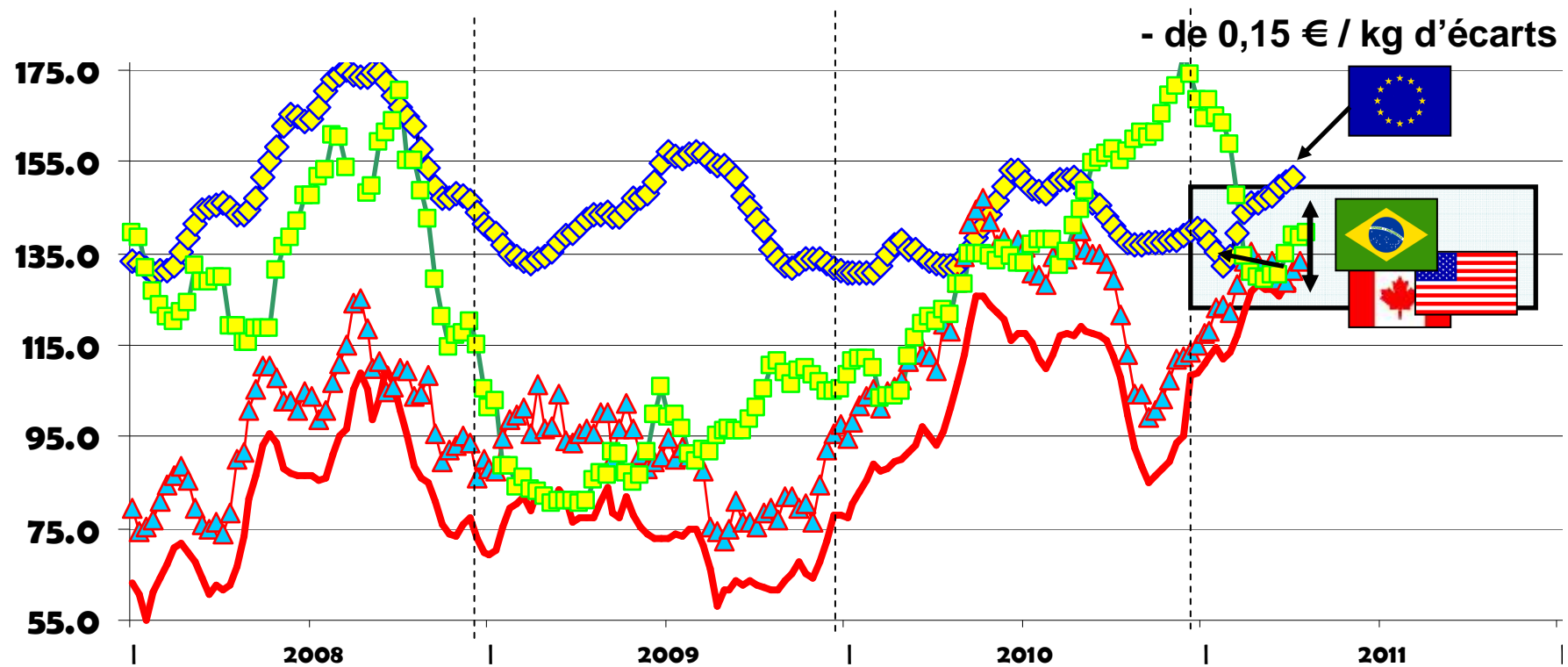


Source : Commission européenne

## Un prix européen au niveau des prix américains et brésiliens

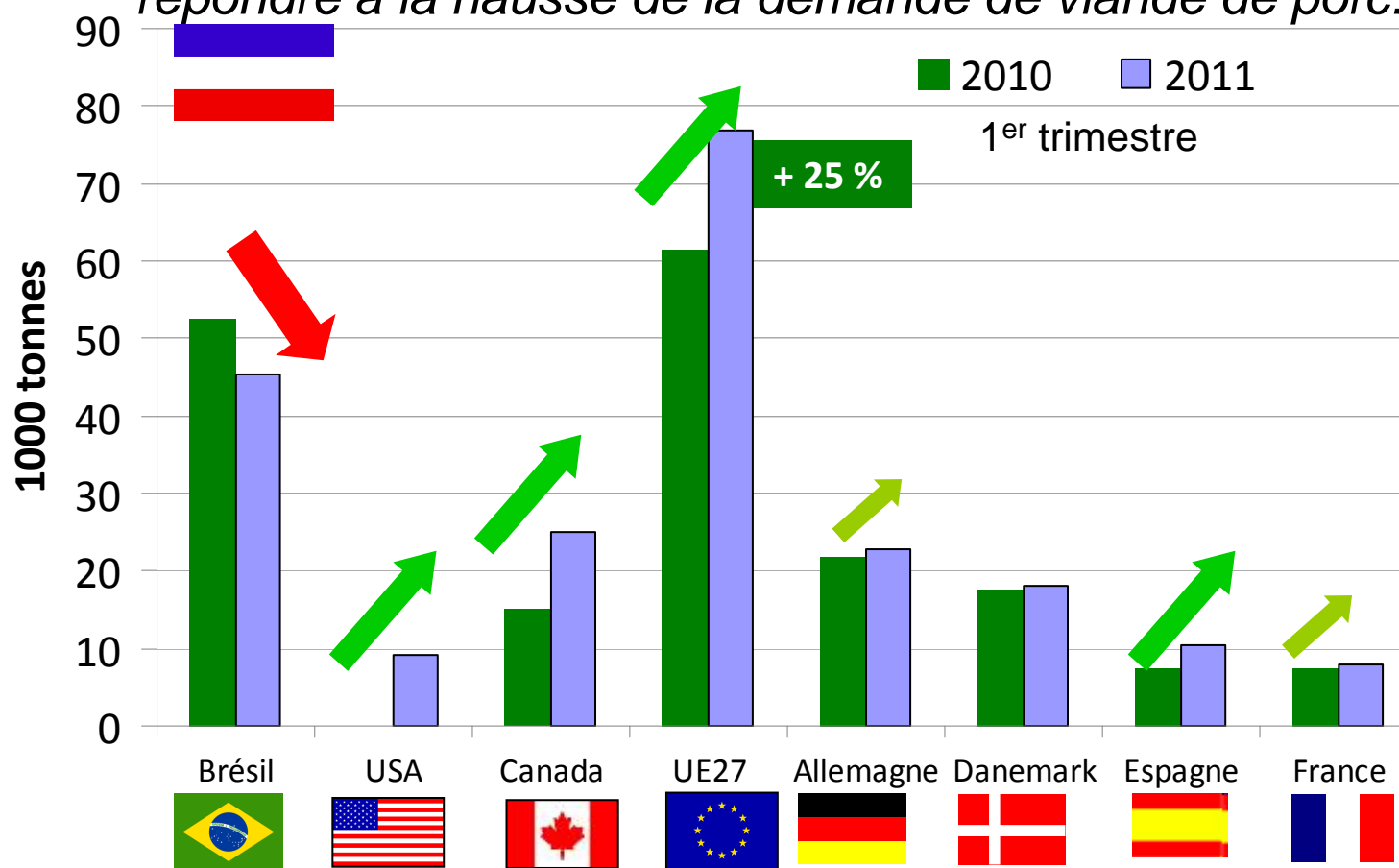
- *La baisse de l'offre aux États-unis et la hausse de la demande au Brésil ont rapproché les prix au niveau de l'offre européenne.*

€/ 100 kg



## Demande russe toujours orientée à la hausse

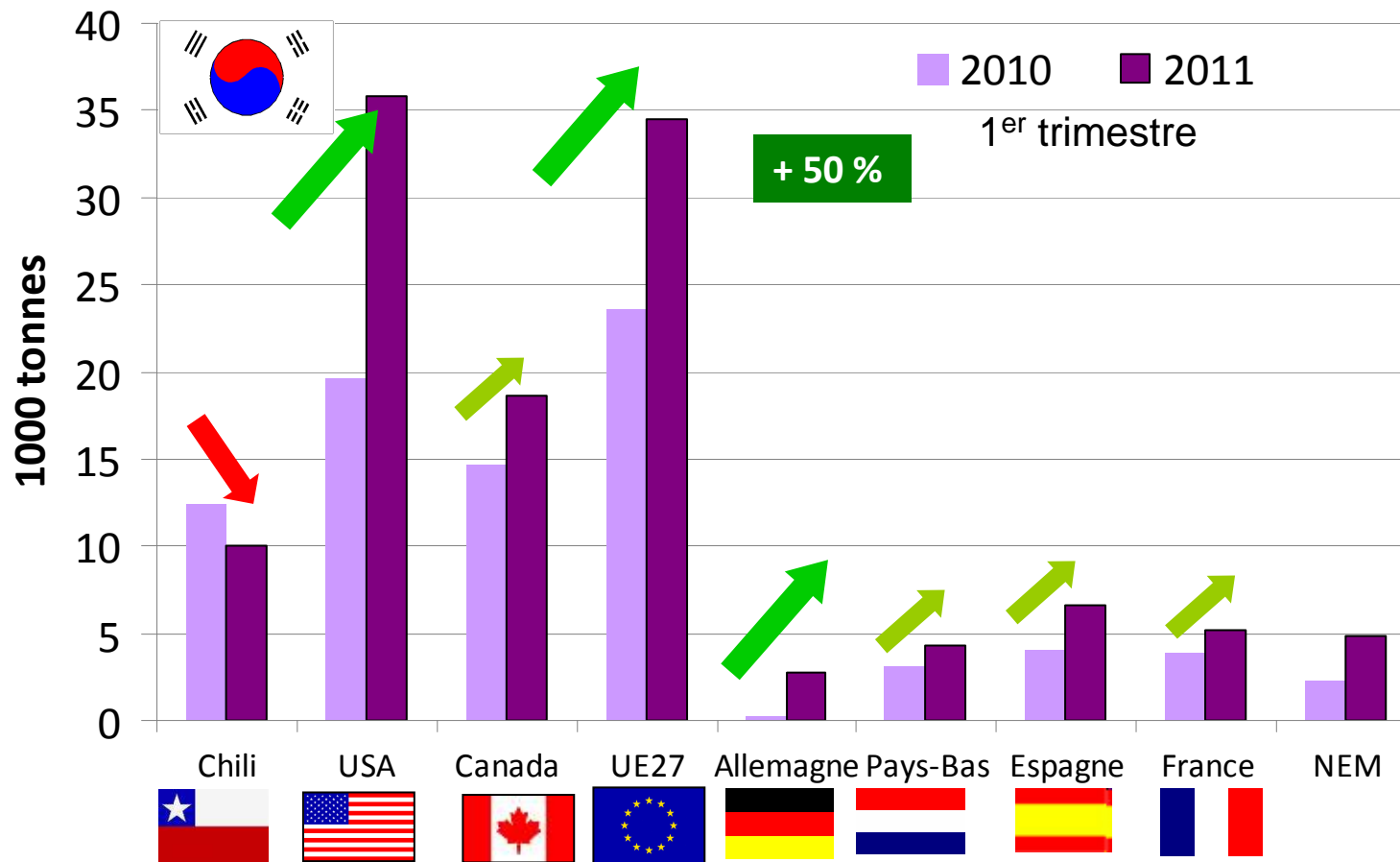
- *La production russe rencontre de grandes difficultés sanitaire et ne peut répondre à la hausse de la demande de viande de porc.*



Source : douanes

# La Corée du Sud confrontée à un grave déficit en viande

- *Les autorités coréennes ont détruit près du tiers du cheptel de porc et ont du abaisser les barrières douanières pour répondre à la demande.*

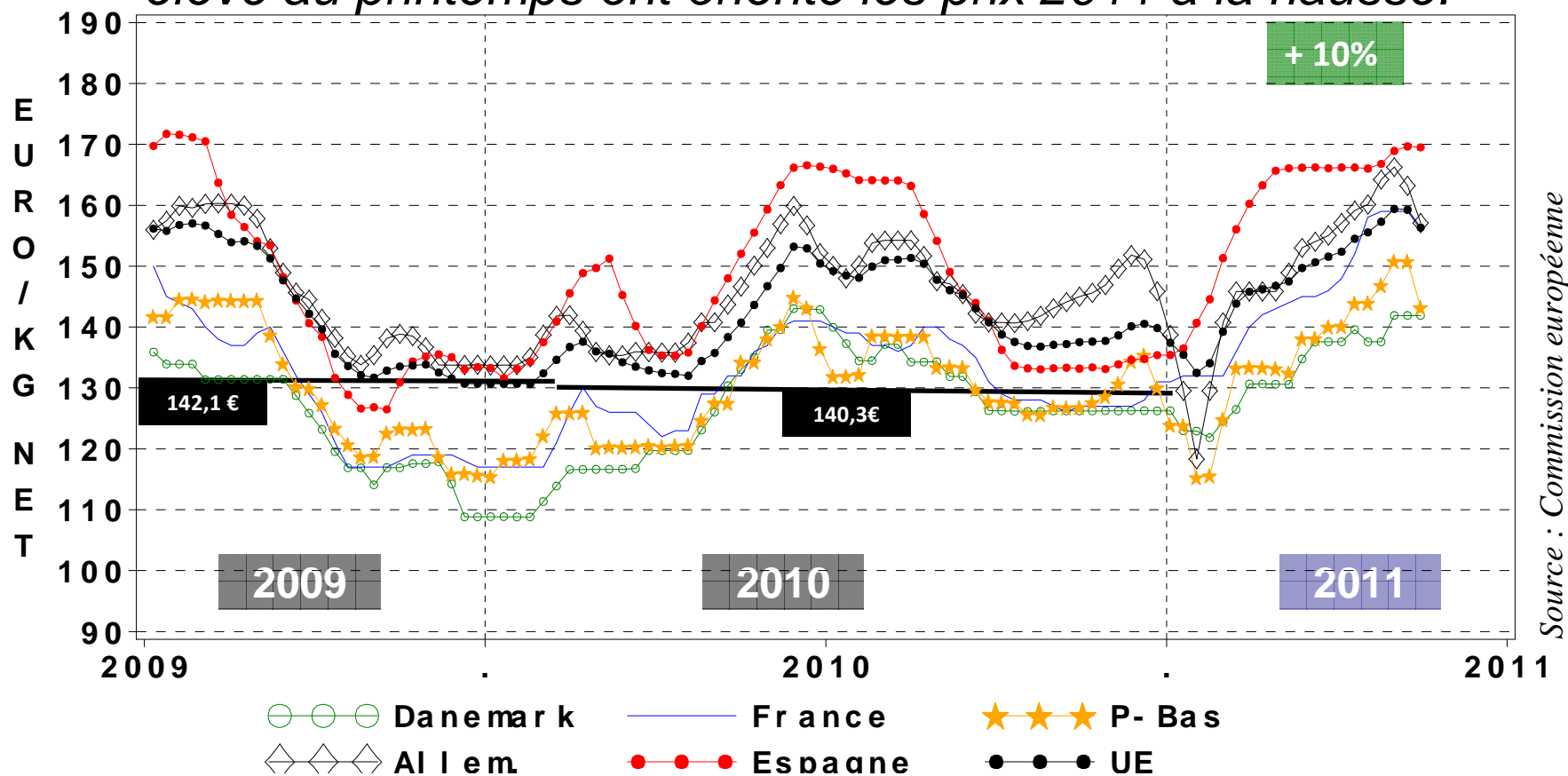


Source : douanes coréennes

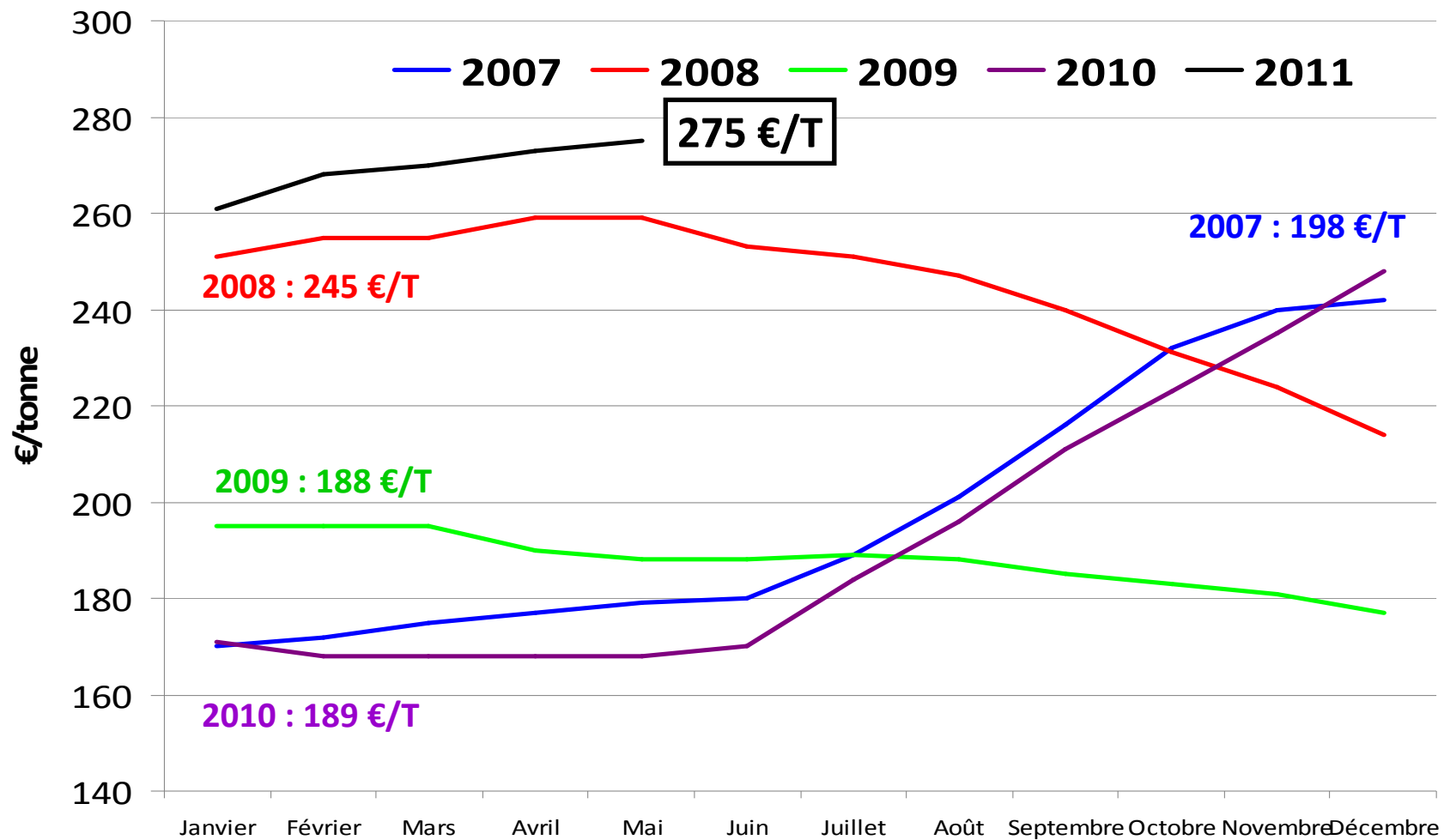


## Les prix 2011 supérieurs à 2010

- *Stockage privé, forte demande à l'internationale et température élevée au printemps ont orienté les prix 2011 à la hausse.*

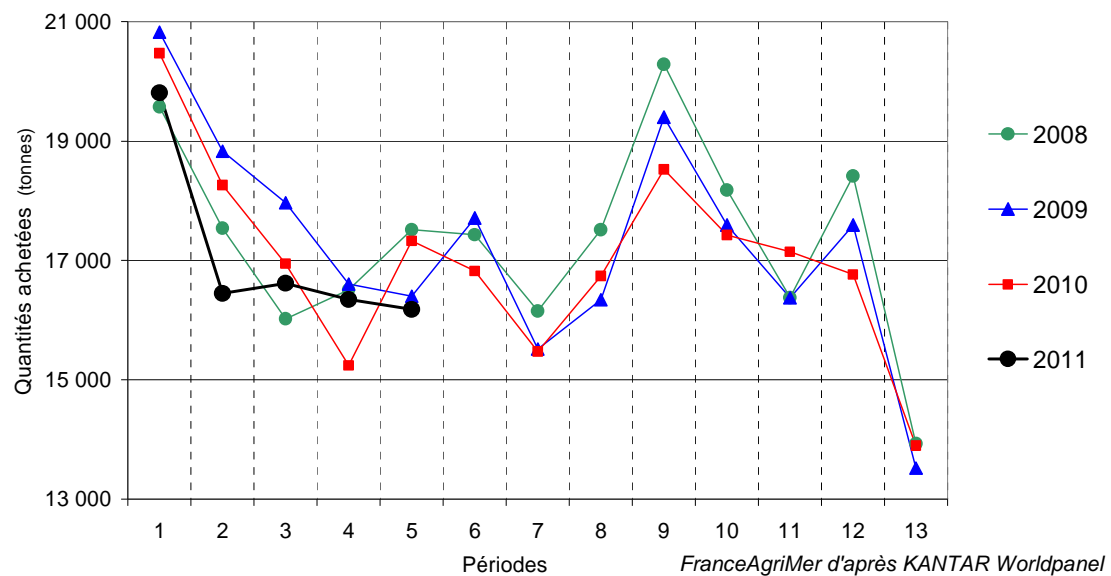


# Le prix de l'aliment reste très élevé en 2011

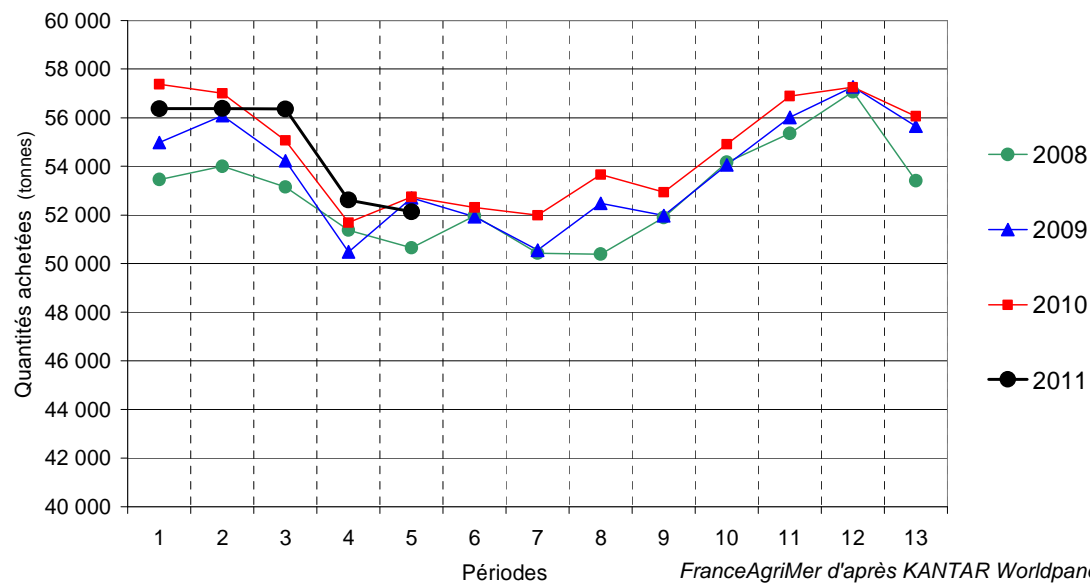


Source : IFIP

## ACHATS DE VIANDE DE PORC FRAIS EN FRANCE



## ACHATS DE CHARCUTERIE EN FRANCE



## Des importations qui progressent des exportations en repli

- *Les exportations de viande vers les Pays Tiers ne compensent plus la baisse des ventes sur le marché communautaire.*

1.000 tec	1 <sup>e</sup> T 2010	1 <sup>e</sup> T 2011	11/10
<b>Exportations</b>	193,3	192.7	- 600 T
<i>UE</i>	152.9	147.2	- 5.700 T
<b>Importations</b>	149.1	150.9	+ 1.700 T
<i>UE</i>	148.8	150.6	+ 1.800 T
<b>Balance Co.</b>	+ 44.1	+ 41.8	- 2.300 T
<i>UE</i>	+ 4.0	- 3.4	- 7.400 T

Source : Douanes françaises

## La France perd des volumes sur ses principaux marchés

- *Les débouchés français en Europe sont en net recul, en particulier pour la carcasse de porc.*

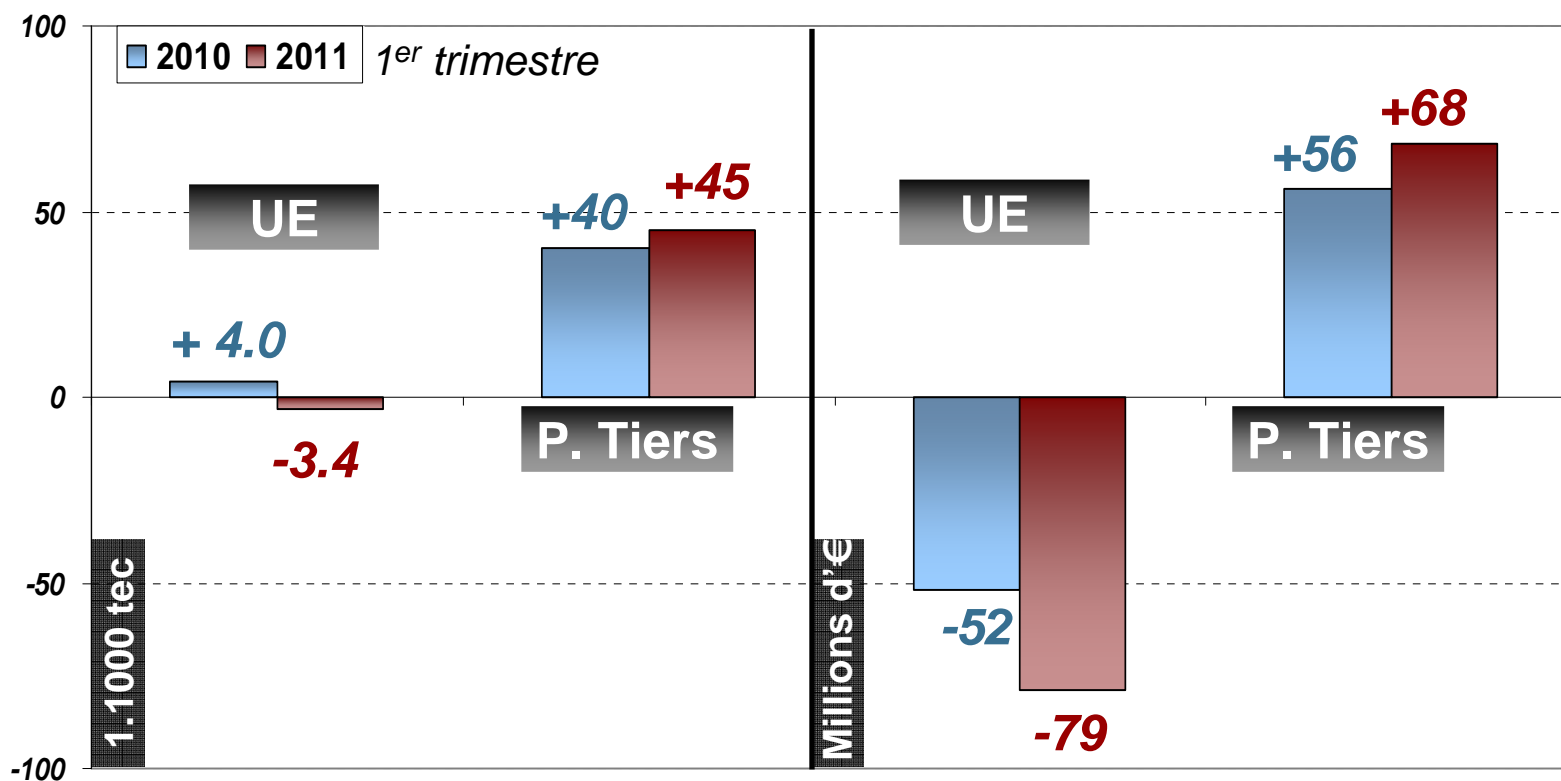
1 000 t.e.c	Année			Mois de Mars			Cumul 3 mois		
	2009	2010	% 10/09	2010	2011	% 11/10	2010	2011	% 11/10
<b>Exportations</b>	<b>486,4</b>	<b>500,9</b>	<b>+3,0</b>	<b>46,2</b>	<b>43,4</b>	<b>-6,1</b>	<b>121,9</b>	<b>122,2</b>	<b>+0,3</b>
(carcasse)	130,2	111,8	-14,2	9,8	7,8	-20,4	28,3	23,3	-17,7
(désossé)	86,5	88,2	+1,9	8,6	8,4	-2,7	22,0	22,9	+4,0
<b>vers l'U.E. à 27</b>	<b>404,8</b>	<b>396,6</b>	<b>-2,0</b>	<b>36,0</b>	<b>32,3</b>	<b>-10,2</b>	<b>97,0</b>	<b>93,7</b>	<b>-3,4</b>
dont UE15	348,5	338,6	-2,9	31,6	27,4	-13,2	86,3	79,1	-8,3
Italie	147,8	143,0	-3,3	12,9	10,7	-17,3	36,5	33,5	-8,3
grèce	49,8	41,7	-16,2	2,8	2,5	-11,4	8,7	8,0	-8,3
Royaume-Uni	44,5	42,4	-4,8	4,6	4,2	-7,1	11,4	11,5	+0,4
Espagne	18,5	28,4	+53,5	2,8	3,4	+22,8	6,7	8,9	+32,8
Belgique + Lux.	16,1	22,3	+38,9	2,3	1,5	-35,7	5,7	4,8	-15,6
Allemagne	19,4	20,8	+7,2	2,0	2,0	+0,2	5,7	4,6	-18,4
Pays-Bas	25,7	15,7	-38,7	1,2	1,1	-8,1	4,1	3,0	-25,7

Source : Douanes françaises

## Un déficit de la balance qui se creuse vis-à-vis de UE

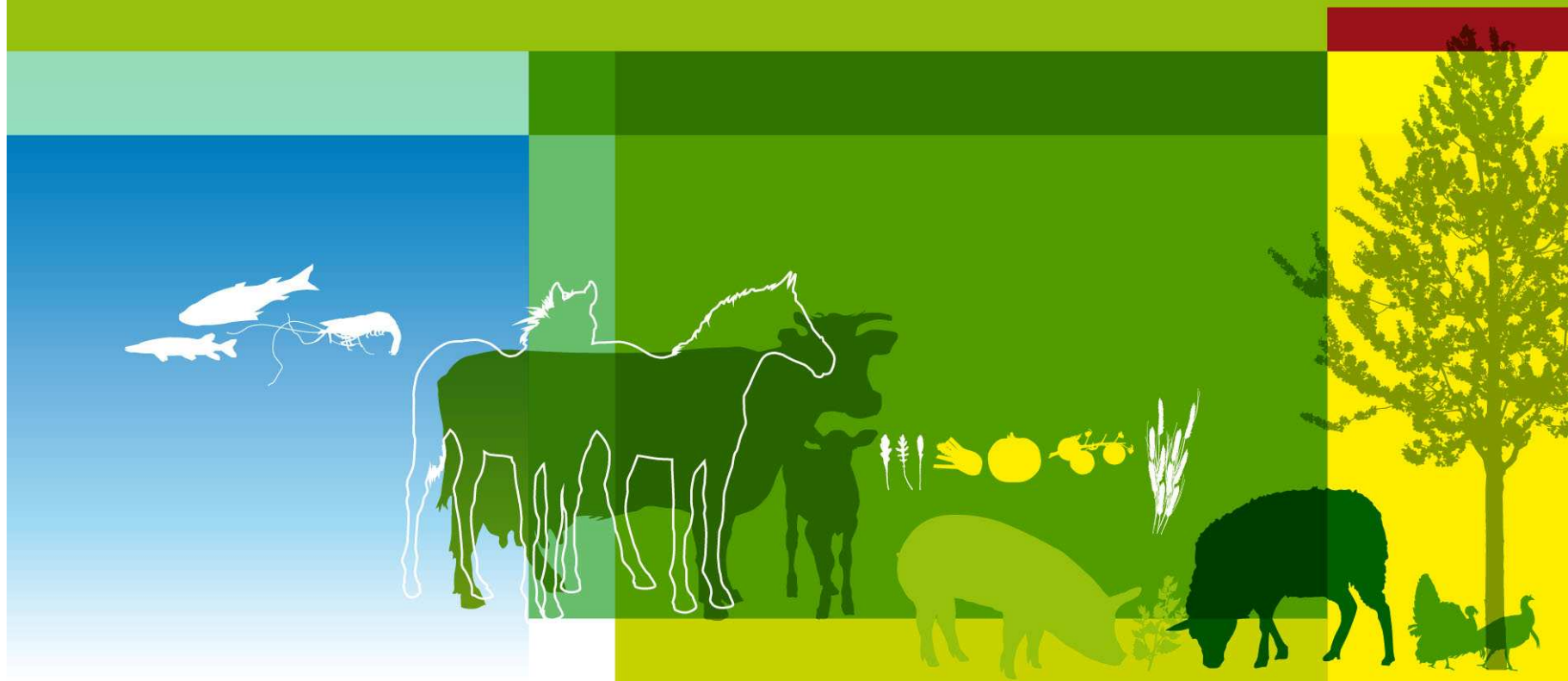
- *La hausse des exportations de viande sur les Pays Tiers n'endigue pas la hausse du déficit financier de la France.*

### Evolution du solde commercial français



Source : Douanes françaises

# Situation des filières avicoles



## Les filières avicoles en 2011 - le marché français

Des exportations de poulet vers les Pays Tiers dynamiques

Une nouvelle progression des importations (de découpes) en provenance de l'Union européenne et du Brésil

Une production de volaille en hausse, excepté dans la filière dinde

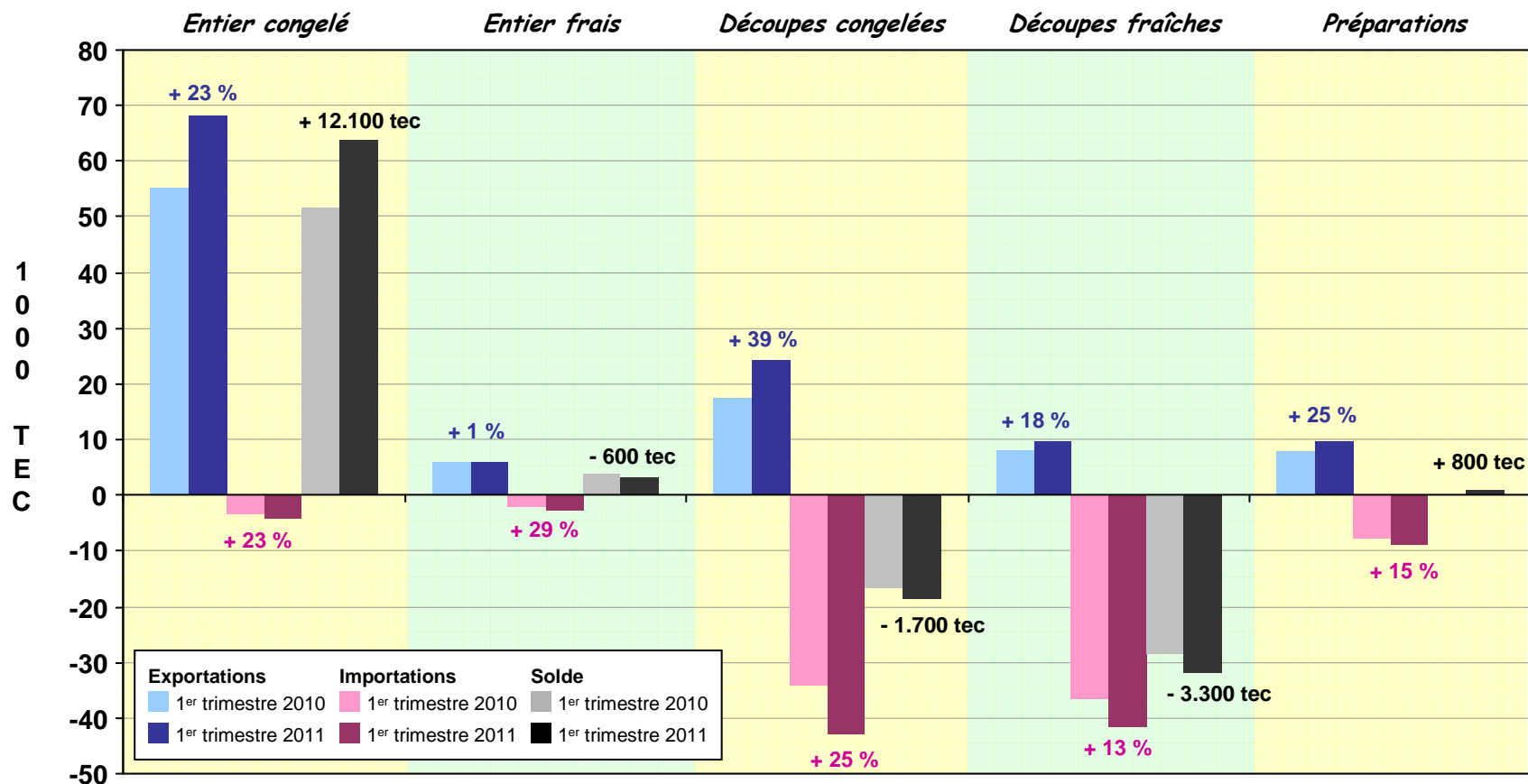
Une stabilisation des achats des ménages de viande de volaille

Des difficultés qui persistent dans la filière œuf



Une forte croissance des exportations de poulet congelé vers les Pays Tiers au cours du 1<sup>er</sup> trimestre 2011, mais une nouvelle hausse des importations de découpes fraîches (Allemagne, Belgique) et congelées (Royaume-Uni, Brésil)

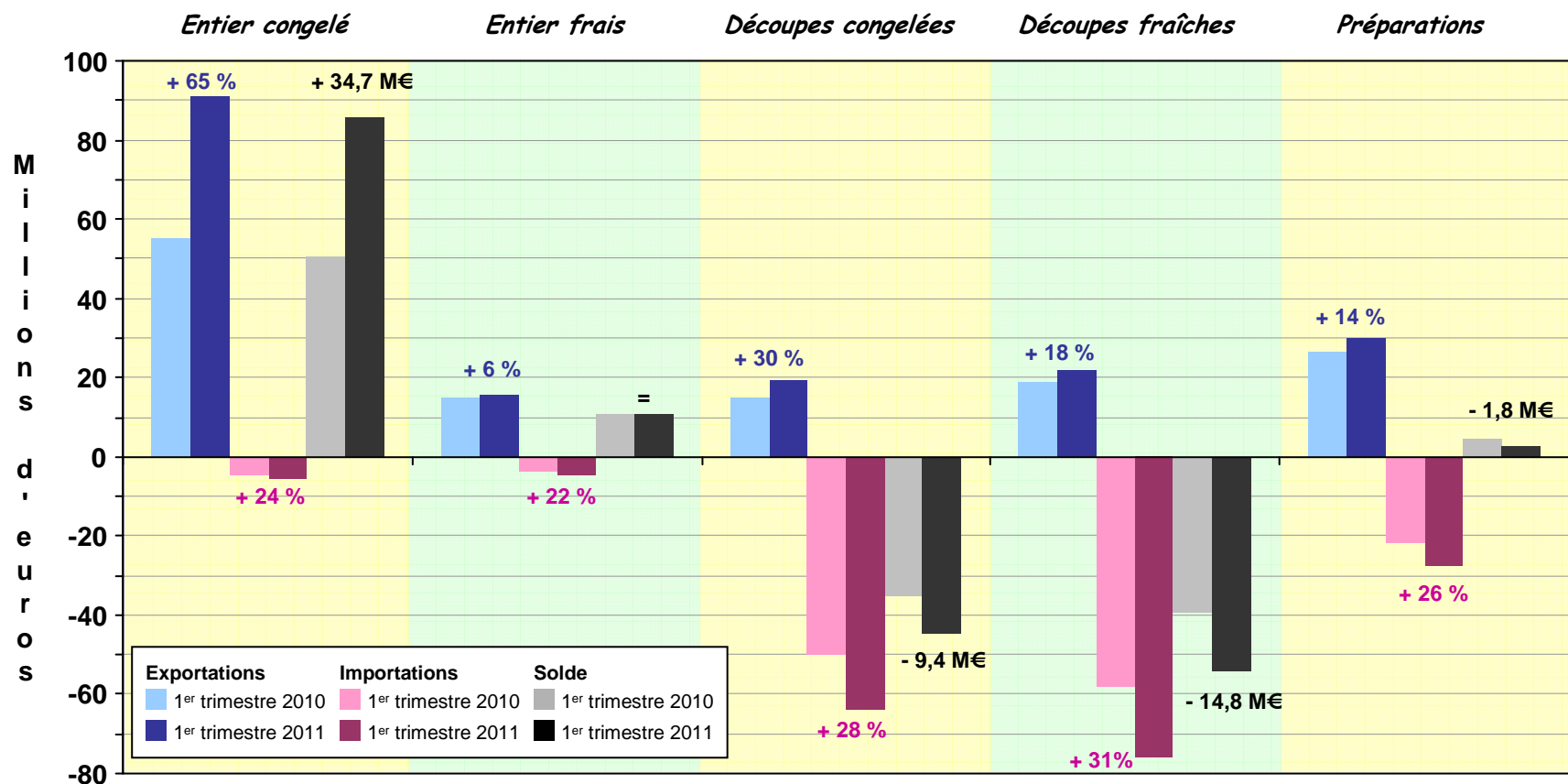
### Echanges français de viandes et préparations de POULET - EN VOLUME



- ↗ Exportations de poulets entiers congelés vers le PMO (Arabie Saoudite + 9.900 tec, +36%, Jordanie + 3.000 tec, +156%)
- ↗ Exportations de découpes congelées vers les Pays Tiers (Afrique Subsaharienne +91% et Hong-Kong +51%)

L'excédent commercial de la France en viandes congelées et préparations compense le déficit en viandes fraîches

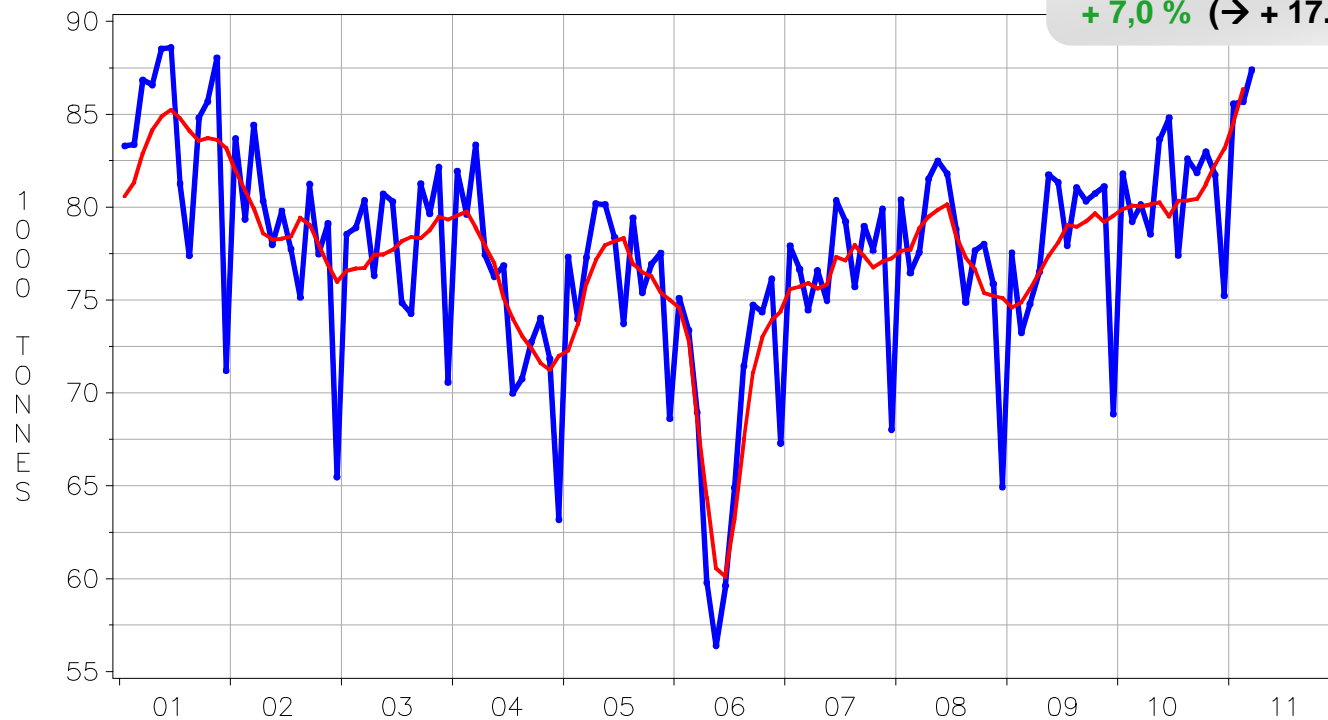
### Echanges français de viandes et préparations de POULET - EN VALEUR



Excédent commercial en viandes congelées : + 41 millions d'euros au 1<sup>er</sup> trimestre 2011 (+ 16 M€ au 1<sup>er</sup> trimestre 2010)  
 Déficit commercial en viandes fraîches : - 43 millions d'euros au 1<sup>er</sup> trimestre 2011 (- 29 M€ au 1<sup>er</sup> trimestre 2010)

Les abattages de volailles au 1<sup>er</sup> trimestre 2011 sont portés par la croissance des exportations de poulets

**Abattages contrôlés mensuels CVJA de poulets**



Source : FranceAgriMer d'après SSP

Evolutions 1<sup>er</sup> trimestre 2011 : **Exportations + 22.400 tec (+ 23 %)**, dont + 17.600 tec sur les Pays Tiers  
 → Abattages destinés au marché français : - 5.400 tec (- 3,7 %)  
 // Importations + 15.500 tec (+ 18 %)



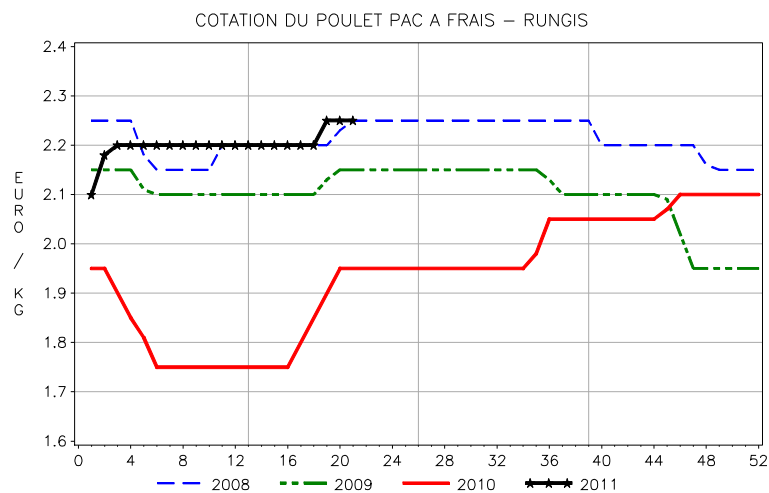
La production de canard et de pintade progresse également, tandis que celle de dinde reste en repli

*Production française de volaille - Evolutions de différents indicateurs au début de l'année 2011*

		Poulet	Dinde	Canard	Pintade
Fabrications d'aliment	3 mois 2011	+ 4,3 %	- 4,2 %	+ 4,8 %	+ 1,8 %
Mises en places	3 mois 2011	+ 2,6 %	+ 7,1 %	- 0,1 %	+ 7,0 %
Abattages CVJA Têtes	4 mois 2011	+ 9,9 %	- 3,7 %	+ 4,2 % Canard à rôtir : + 0,5 %	+ 3,8 %
Abattages CVJA Poids	4 mois 2011	+ 8,7 %	- 3,9 %	+ 5,3 % Canard à rôtir : + 1,9 %	+ 4,6 %

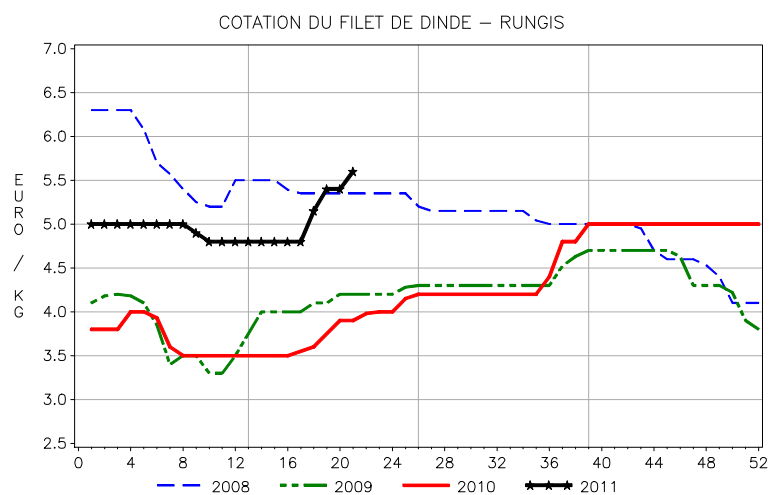


## Les prix de gros progressent en poulet et en dinde



### Poulet PAC A frais

**5 mois 2011/2010 : + 21,2 %**  
Moy 5 mois 2011 = 2,20 €/kg



### Filet de dinde

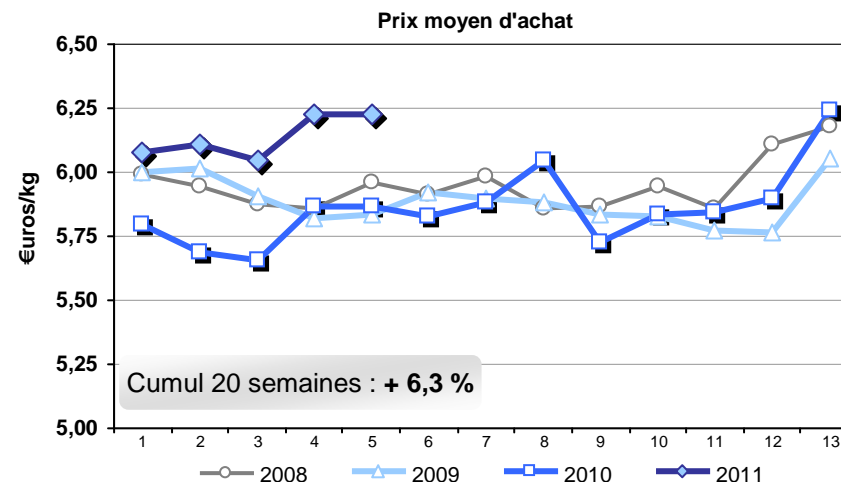
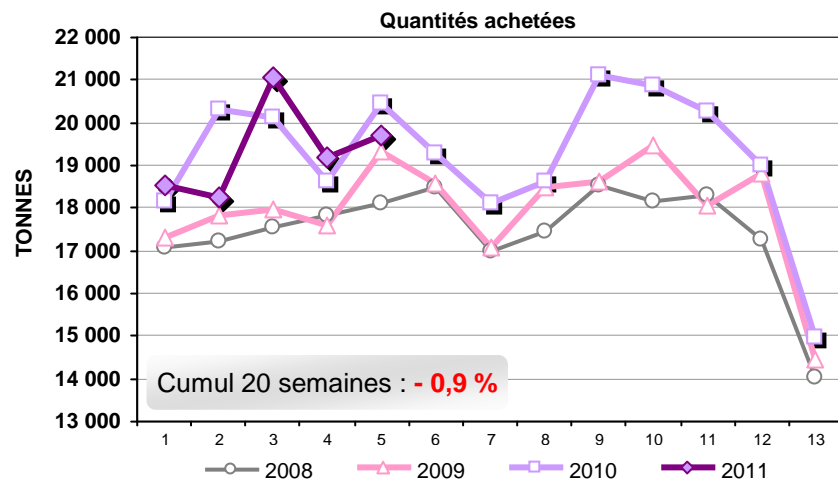
**5 mois 2011/2010 : + 35,9 %**  
Moy 5 mois 2011 = 4,99 €/kg

### Cuisse de dinde

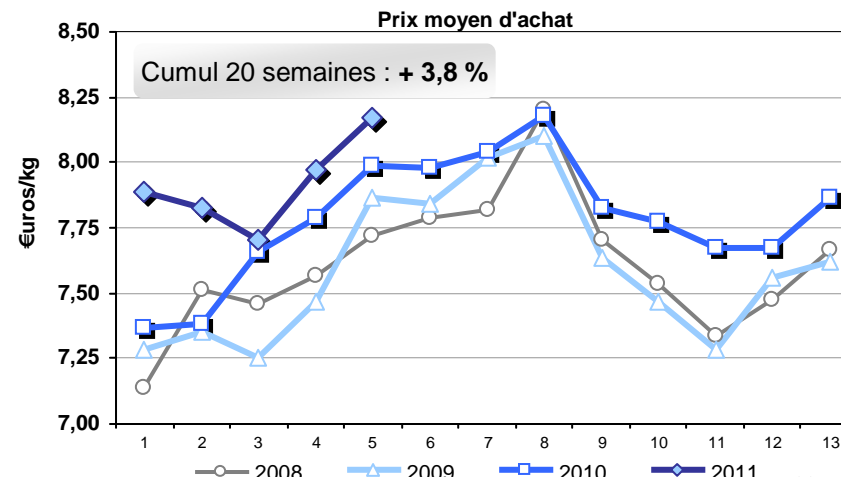
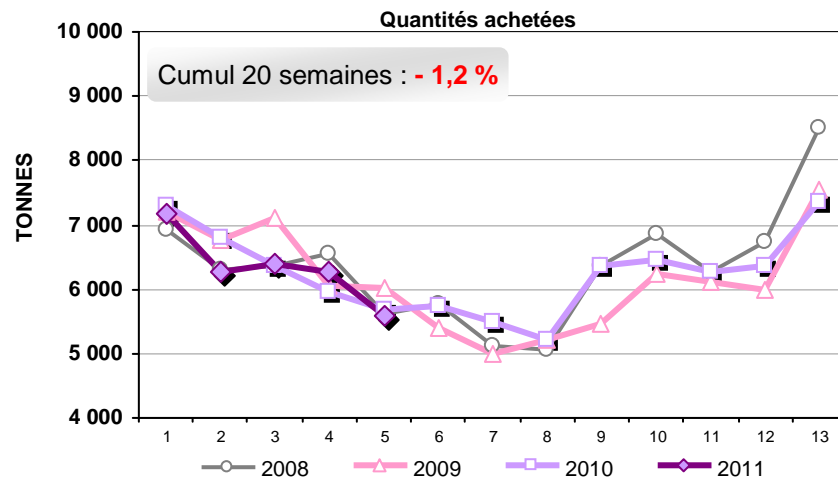
**5 mois 2011/2010 : + 1,5 %**  
Moy 5 mois 2011 = 2,23 €/kg

## Les achats des ménages de viande de poulet et de dinde se tiennent bien malgré des prix en hausse

### Achats des ménages de viande de POULET en France

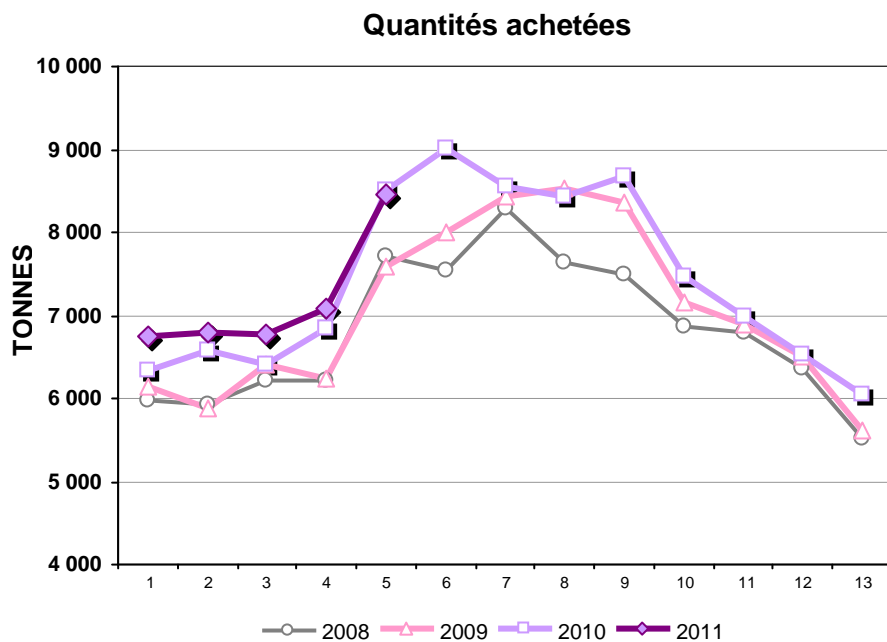


### Achats des ménages de viande de DINDE en France

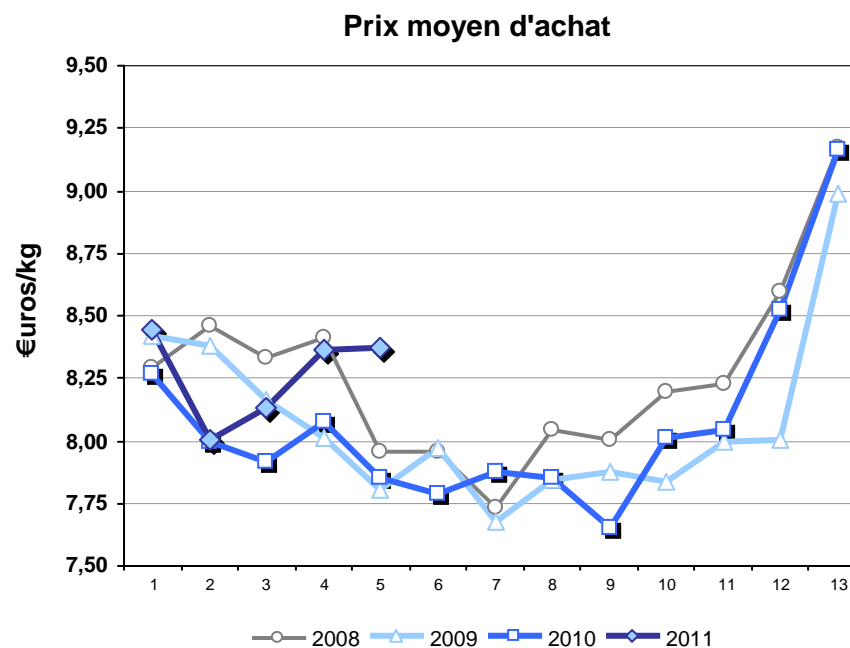


## Les achats des ménages d'élaborés de volaille continuent de progresser

### Achats des ménages d'élaborés frais de volaille en France



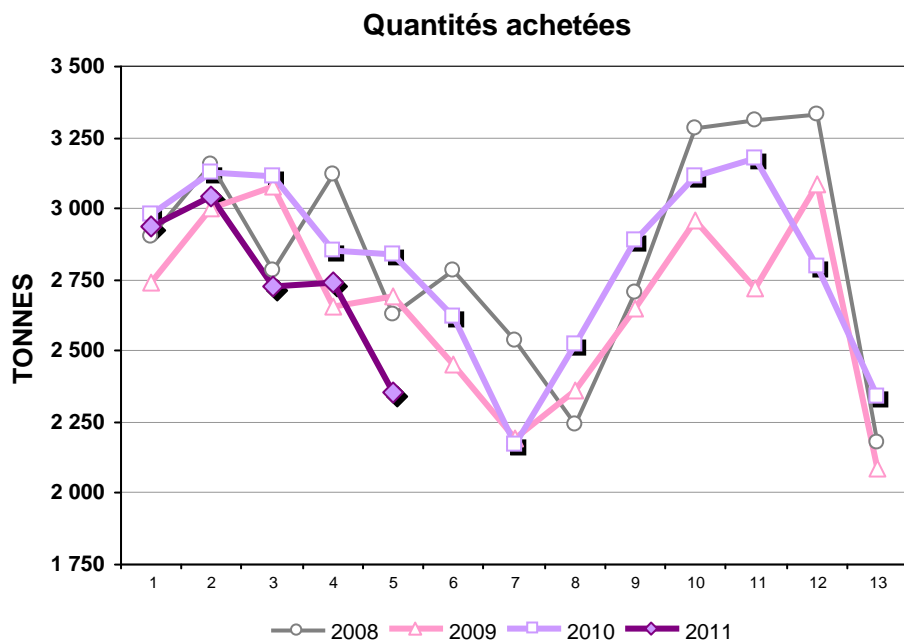
Cumul 20 semaines : **+ 3,5 %**



Cumul 20 semaines : **+ 3,2 %**

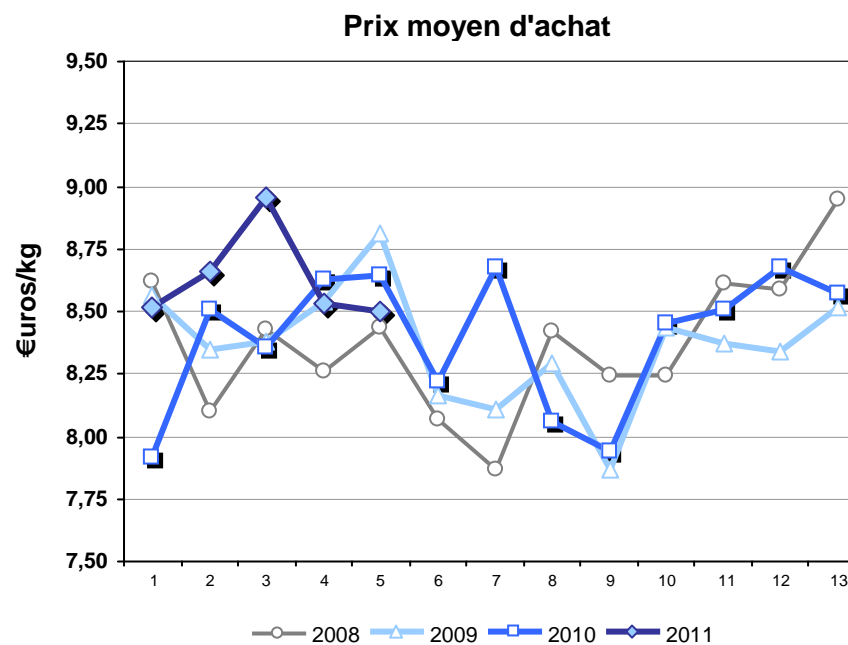
## Les achats des ménages de viande de lapin se replient

### Achats des ménages de viande de LAPIN frais en France



Cumul 20 semaines : **- 8,0 %**

- ↘ Entier : - 10,9 %
- ↘ Demi : - 25,6 %
- ↗ Morceaux : + 4,3 %



Cumul 20 semaines : **+ 2,9 %**



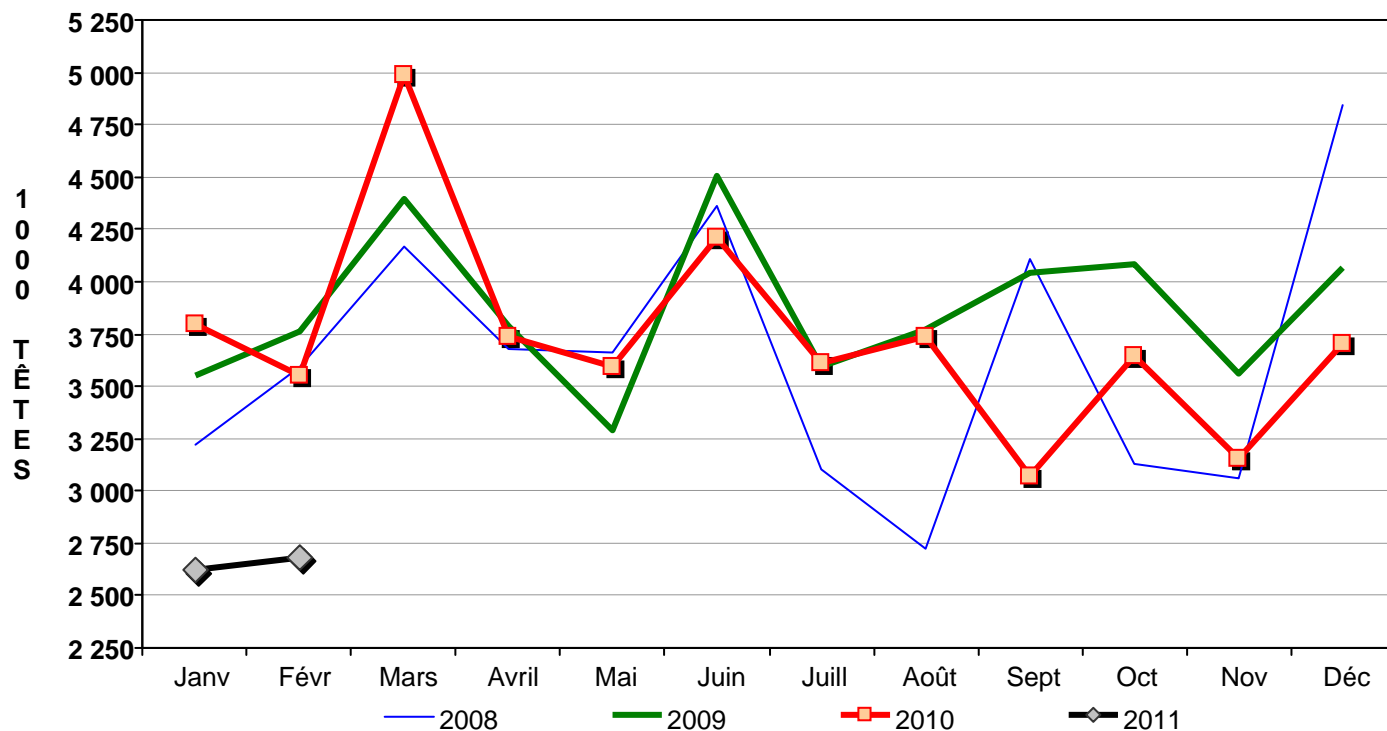
Dans la filière œuf, les mises en places de poules pondeuses reculent fortement depuis l'automne 2010

**Mises en place de poulettes d'un jour en France pour la production d'œufs**

**Mises en place**  
 2009 / 2008 : + 6,3 %  
 2010 / 2009 : - 3,5 %  
**Cumul 2 mois 2011 / 2 mois 2010 : - 27,7 %**



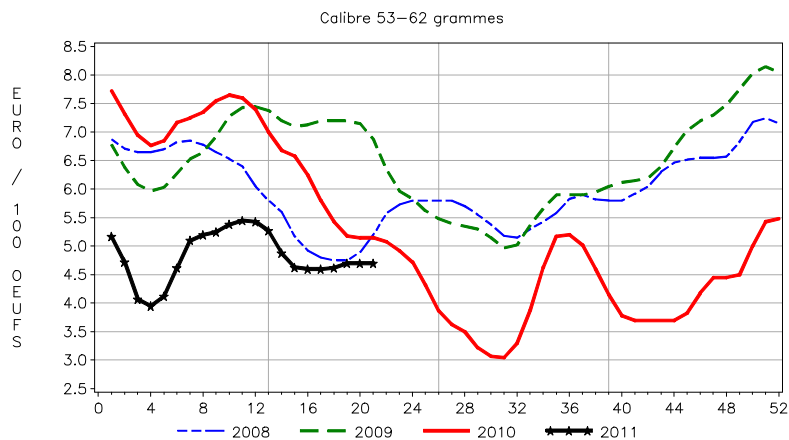
**Production d'œufs**  
 14,4 milliards d'œufs en 2010 : + 5,9 % / 2009  
 Prévisions\* cumul 7 périodes 2011 / 2010 : - 3,8 %



\* d'après modèle ITAVI / SSP / CNPO

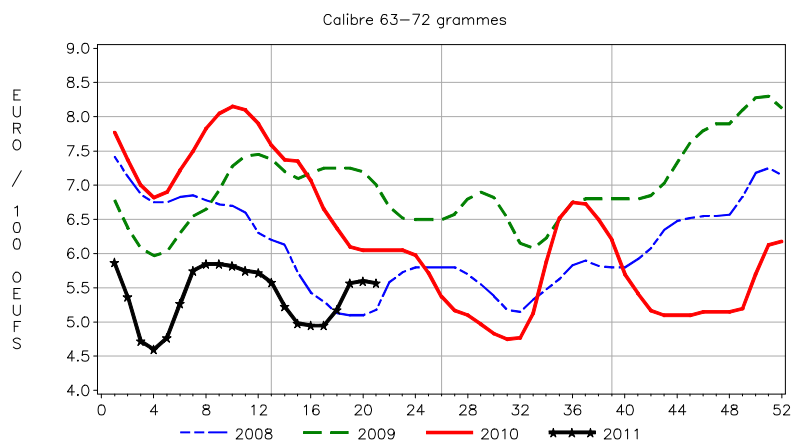
## Mais le cours des œufs peine à se redresser

### Tendance Nationale Officielle - Calibres Moyen et Gros



#### Calibre Moyen

2010/2009 : - 19,5 %  
**5 mois 2011/2010 : - 28,2 %**  
 Moy 5 mois 2011 = 4,82 €/100 œufs

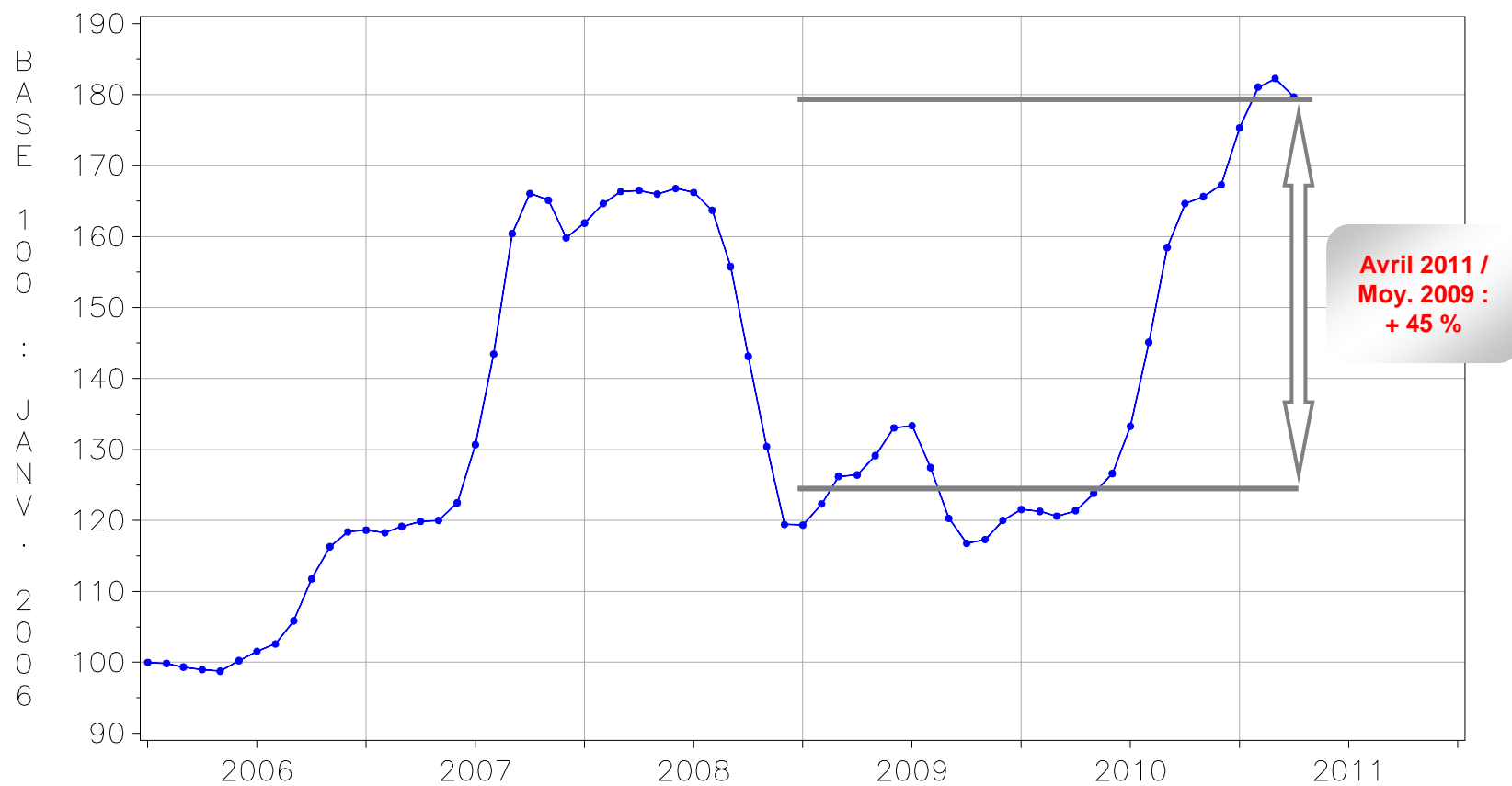


#### Calibre Gros

2010/2009 : - 10,5 %  
**5 mois 2011/2010 : - 25,3 %**  
 Moy 5 mois 2011 = 5,38 €/100 œufs

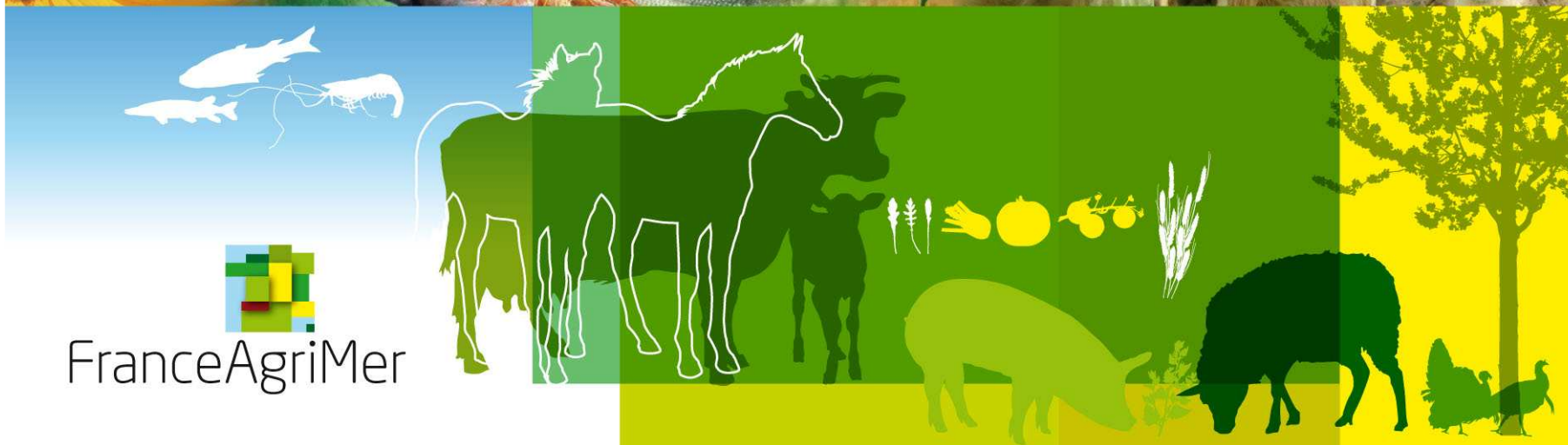
## Les coûts de production restent en forte hausse

INDICE ITAVI DU COUT DES MATIERES PREMIERES DE L'ALIMENT PONDEUSE  
Formule moindre cout (lissage sur 3 mois)



CÉRÉALES /  
FRUITS ET LÉGUMES /  
HORTICULTURE /  
LAIT /  
OLÉO-PROTÉAGINEUX /  
PÊCHE ET AQUACULTURE /  
PLANTES À PARFUM, AROMATIQUES ET MÉDICINALES /  
SUCRE /  
VIANDES BLANCHES /  
VIANDES ROUGES /  
VINS /

# FranceAgriMer



  
FranceAgriMer