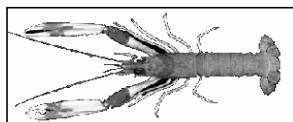


Date	Criée	St. Guénolé		Le Guilvinec		Loctudy		Lorient		Concarneau		Oléron		Le Croisic		Les Sables		Lesconil		TOUTES CRIEES		
	Présent.	glacée	glacée	glacée	glacée	glacée	glacée	glacée	glacée	glacée	glacée	glacée	glacée	glacée	glacée	glacée	glacée	glacée	glacée	glacée	glacée	glacée
	Taille	T10	T20	T10	T20	T10	T20	T10	T20	T10	T20	T10	T20	T10	T20	T10	T20	T10	T20	T10	T20	Autres
lun-11-juil 2011	Vol. (T)	0,0	0,16			0,0	0,4			0,0			0,09	0,17						0,1	0,7	1,5
	Val. (k€)	0,1	1,8			0,8	4,1			0,3			1,7	2,3						2,6	8,6	11,7
	P.M.	20,30	11,06			22,47	11,61			10,37			19,11	13,87						20,10	11,97	7,75
	Ret. (Kg)																					
mar-12-juil 2011	Vol. (T)	0,1	0,8			0,1	1,8						0,12	0,30	0,02					0,3	2,9	6,2
	Val. (k€)	2,0	8,8			2,5	20,9						2,2	4,1	0,2					6,8	33,9	52,7
	P.M.	21,32	10,45			22,76	11,92						17,39	13,61	10,00					19,82	11,68	8,54
	Ret. (Kg)																					
mer-13-juil 2011	Vol. (T)	0,1	1,2	0,0	0,1	0,0	0,4						0,33	0,86						0,5	2,5	10,5
	Val. (k€)	2,2	10,9	0,2	0,6	0,5	3,7						6,2	11,1						9,2	26,4	72,6
	P.M.	20,98	9,15	13,17	7,38	23,84	10,63						18,79	12,86						19,27	10,58	6,94
	Ret. (Kg)																					
jeu-14-juil 2011	Vol. (T)							0,0	0,0											0,0	0,0	1,8
	Val. (k€)							0,1	0,0											0,1	0,0	23,9
	P.M.							14,84	10,00											14,84	10,00	13,58
	Ret. (Kg)																					
ven-15-juil 2011	Vol. (T)					0,0	0,0						0,15	0,31	0,02					0,2	0,3	4,3
	Val. (k€)					0,1	0,1						3,2	4,6	0,4					3,6	4,7	43,0
	P.M.					18,20	15,70						20,53	14,87	25,40					20,95	14,88	9,9
	Ret. (Kg)																					
Cumul Semaine																						
Vol. (T)	0,2	2,2	0,0	0,1	0,2	2,5	0,0	0,0					1,3	2,7	0,0				1,8	8,0	31,4	
Val. (k€)	4,4	21,5	0,2	0,6	3,7	28,8	0,2	0,5					22,1	34,5	0,9				31,6	92,7	269,0	
P.M.	21,11	9,78	13,17	7,38	22,83	11,69	17,88	11,27					16,77	12,71	20,01				17,90	11,65	8,57	
Ret. (Kg)																						



Données Campagnes

Production 2011 du 03/01/2011 au 16/07/2011

	St. Guérolé		Le Guilvinec		Loctudy		Lorient		Concarneau		Oléron		Le Croisic		Les Sables		Lesconil		TOUTES CRIEES		
	T10	T20	T10	T20	T10	T20	T10	T20	T10	T20	T10	T20	T10	T20	T10	T20	T10	T20	T10	T20	Autres
Vol. (T)	39,1	107,7	2,7	3,9	35,5	117,1	0,7	4,3	0,4	0,8	16,8	32,2	2,1	0,0	0,0	9,6			98,6	289,9	451,1
Val. (K€)	436,6	773,5	73,0	31,3	443,5	928,6	13,0	48,3	3,1	4,0	268,7	398,8	36,8	0,4	0,1	124,1			1 297,3	2 484,1	3 786,6
P.M.	11,17	7,18	27,53	7,98	12,50	7,93	17,65	11,20	8,24	5,02	16,04	12,38	17,23	18,71	17,94	12,87			13,15	8,57	8,39
Ret. (Kg)		3					1	1 425		48									33	1 530	3 534

Production 2010 du 04/01/2010 au 17/07/2010

	St. Guérolé		Le Guilvinec		Loctudy		Lorient		Concarneau		Oléron		Le Croisic		Les Sables		Lesconil		TOUTES CRIEES		
	T10	T20	T10	T20	T10	T20	T10	T20	T10	T20	T10	T20	T10	T20	T10	T20	T10	T20	T10	T20	Autres
Vol. (T)	40,7	157,1	7,4	32,5	48,7	218,5	1,0	14,2	0,8	5,1	10,7	16,9	1,2		0,1	0,4			113,2	455,6	434,3
Val. (K€)	403,6	852,2	145,8	240,9	514,9	1 343,2	17,3	175,8	7,7	51,2	161,7	193,3	21,3		2,2	6,4			1 297,3	2 984,4	3 595,7
P.M.	9,92	5,42	19,76	7,42	10,57	6,15	17,89	12,42	9,09	9,97	15,07	11,44	17,24		19,19	17,45			11,46	6,55	8,28
Ret. (Kg)	784	602	4	2 173	315	8 228	8	88	5	316	8		44						1 168	11 448	7 594

Evolution % - Production 2011/ 2010

	St. Guérolé		Le Guilvinec		Loctudy		Lorient		Concarneau		Oléron		Le Croisic		Les Sables		Lesconil		TOUTES CRIEES		
	T10	T20	T10	T20	T10	T20	T10	T20	T10	T20	T10	T20	T10	T20	T10	T20	T10	T20	T10	T20	Autres
Volume	-4	-31	-64	-88	-27	-46	-24	-70	-56	-85	56	91	73		-95	x 26			-13	-36	4
Valeur	8	-9	-50	-87	-14	-31	-25	-73	-60	-92	66	106	73		-96	x 19			0	-17	5
P.M.	13	32	39	8	18	29	-1	-10	-9	-50	6	8	0		-7	-26			15	31	1
Retrait Kg	NS	-99	NS	NS	NS	NS	-84	x 16	NS	-85	NS		NS						-97	-87	-53

Données des quatre semaines précédentes // Campagne actuelle - Campagne précédente

