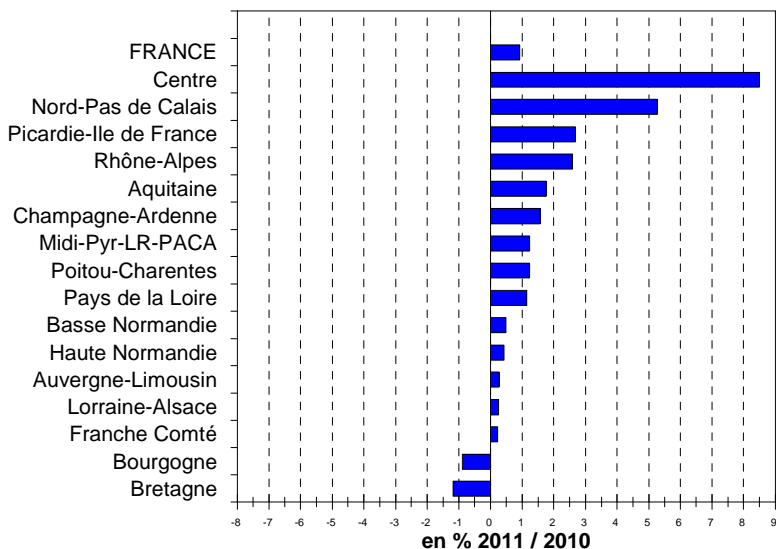


14-Nov-2011

COLLECTE HEBDOMADAIRE

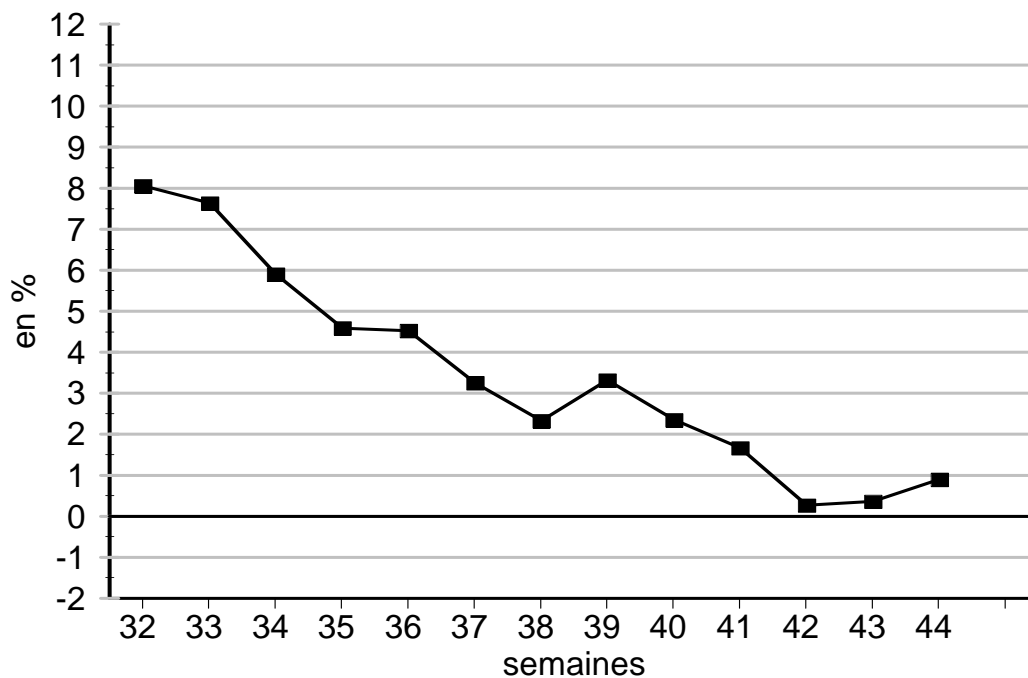
44 ème semaine du 31 octobre 2011 au 6 novembre 2011



Régions	Évolution (N/N-1) (en %)	Évolution (S/S-1) (en %)
Aquitaine	1,8	1,7
Auvergne-Limousin	0,3	-1,9
Basse Normandie	0,5	1,3
Bourgogne	-0,9	0,2
Bretagne	-1,2	0,1
Centre	8,5	2,5
Champagne-Ardenne	1,6	8,2
Franche Comté	0,2	-1,8
Haute Normandie	0,4	1,3
Lorraine-Alsace	0,2	1,1
Midi-Pyr-LR-PACA	1,2	-1,2
Nord-Pas de Calais	5,3	0,6
Pays de la Loire	1,1	0,3
Picardie-Ile de France	2,7	1,1
Poitou-Charentes	1,2	-0,3
Rhône-Alpes	2,6	0,3
FRANCE	0,9	0,5

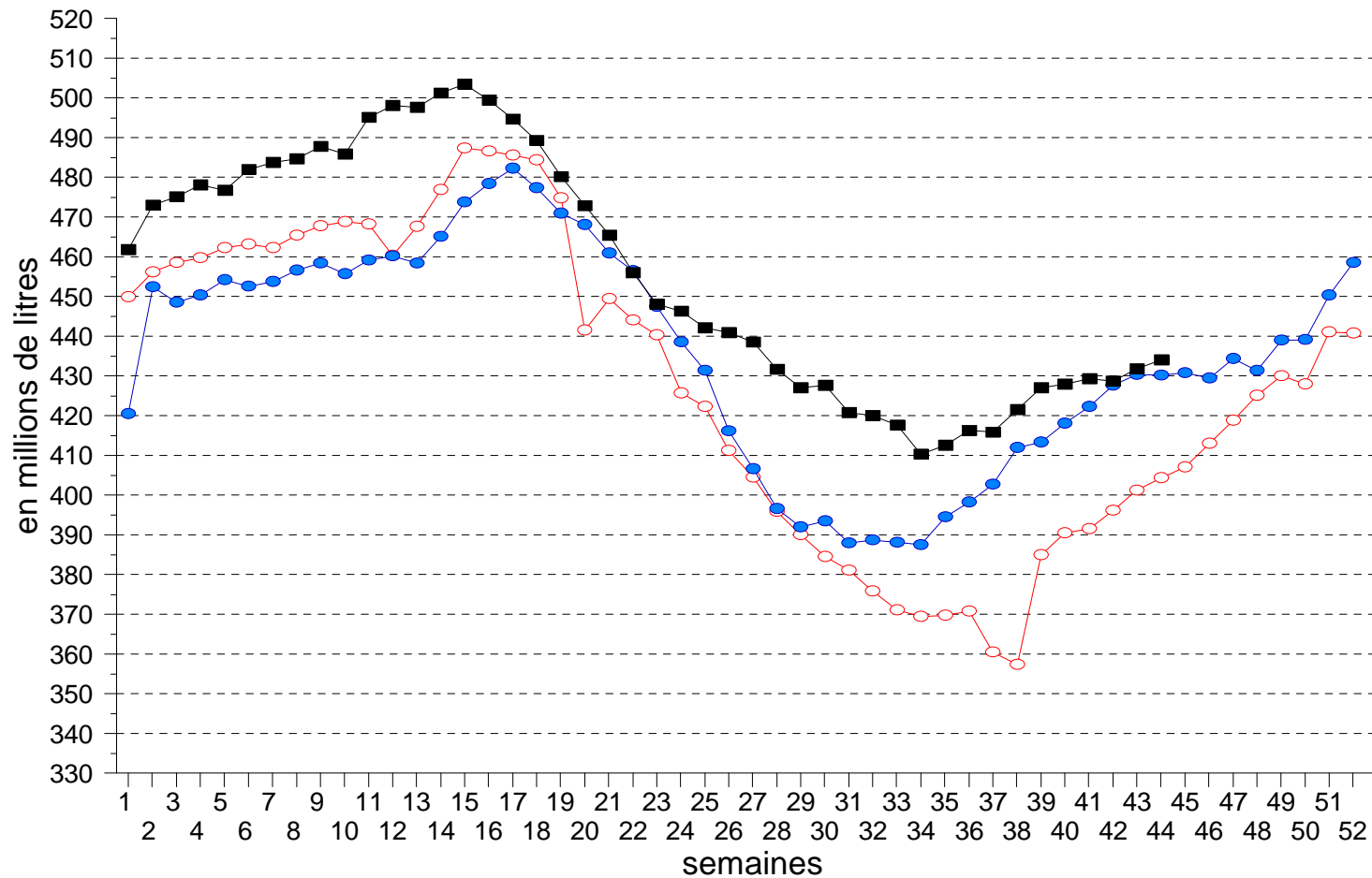
Source : Sondage FranceAgriMer

ÉVOLUTION NATIONALE
2011 / 2010



COLLECTE FRANCAISE: 2009, 2010 et 2011

44 ème semaine 2011



○ 2009 ● 2010 ■ 2011

Source : FranceAgriMer (sondage)