

Filière lait de brebis : indicateurs de conjoncture

Conseil spécialisé Ruminants Lait & Viande 22 janvier 2020

Direction Marchés, études et prospective
Unité Élevage



◆ **La collecte a reculé sur la campagne 2018-2019**

Malgré des hausses sur les mois du début et de la fin de campagne, la collecte a été impactée par des reculs mensuels de décembre à mai, en dépit d'un cheptel de reproductrices en augmentation. Deux dynamiques inverses ont été observées au niveau régional : la collecte en Nouvelle-Aquitaine a progressé tandis qu'elle a chuté dans la région Occitanie.

◆ **Les fabrications ont cependant été en hausse**

Malgré la baisse de la collecte, les fabrications ont augmenté, tant en ultra-frais qu'en fromages, à l'exception des fromages à pâte pressée non cuite.

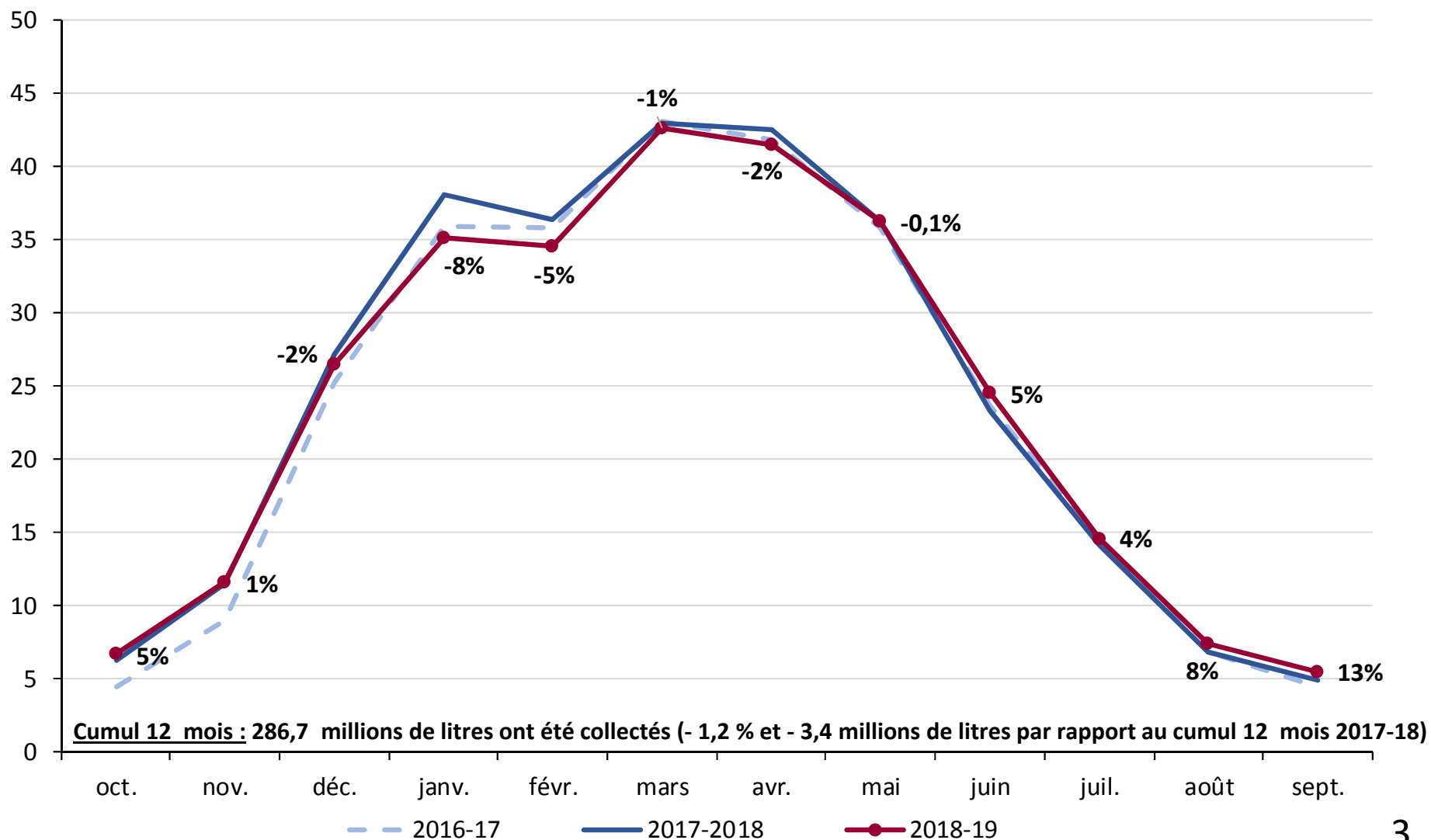
◆ **Les achats des ménages de produits au lait de brebis ont été dynamiques, autant au niveau des ultra-frais que des fromages.**

D'après les données Kantar, la hausse de l'ultra-frais de brebis a été liée à la forte hausse des achats de fromages frais de brebis, tandis que les yaourts ont progressé moins vite.

- ◆ Les volumes collectés ont augmenté sur la fin de campagne, sans pouvoir compenser le recul accumulé entre décembre 2018 et mai 2019.

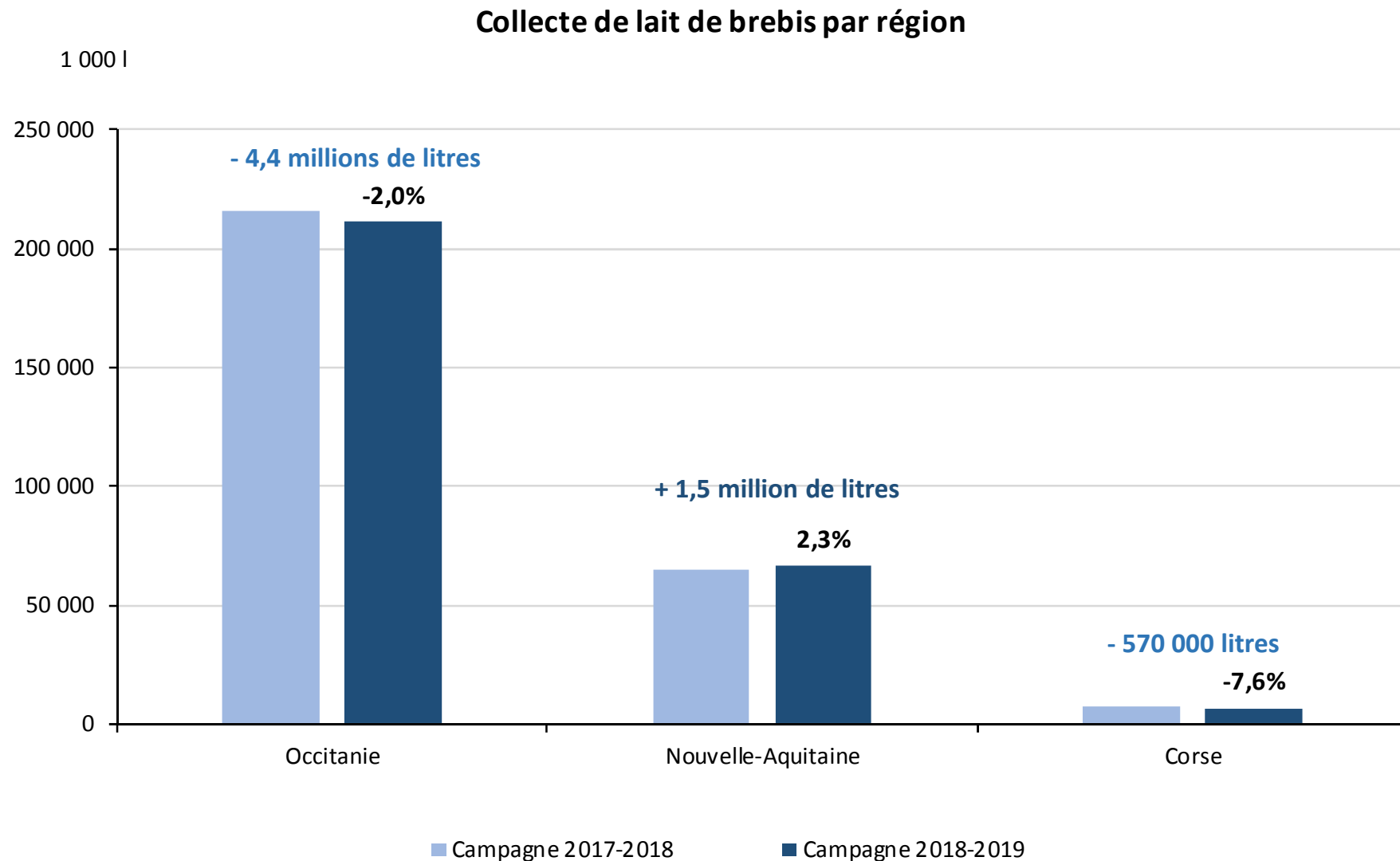
Millions de litres

Collecte nationale de lait de brebis

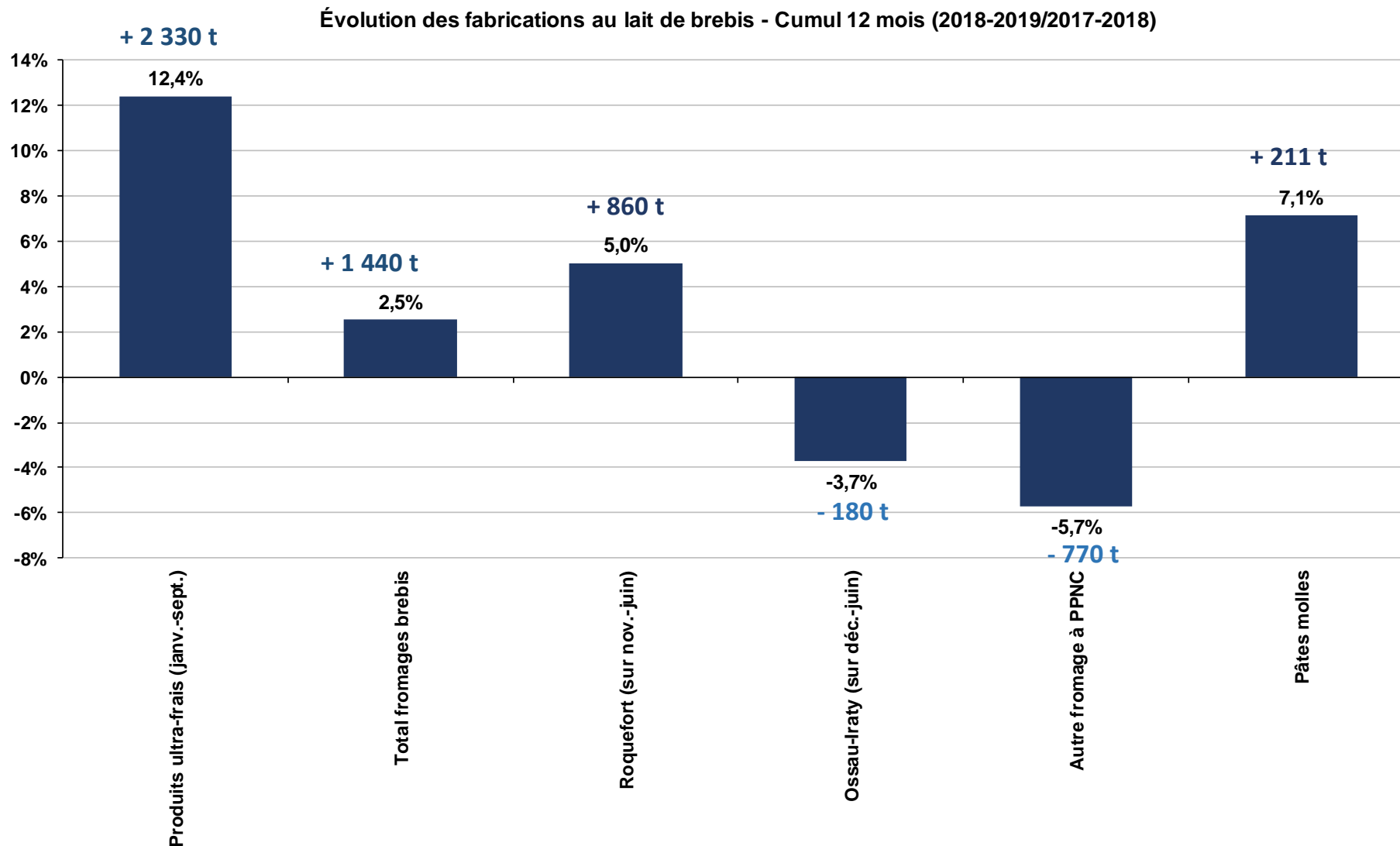


COLLECTE DE LAIT DE BREBIS PAR RÉGIONS

- ◆ La collecte de la région Occitanie a reculé, tandis que celle en Nouvelle-Aquitaine a progressé.

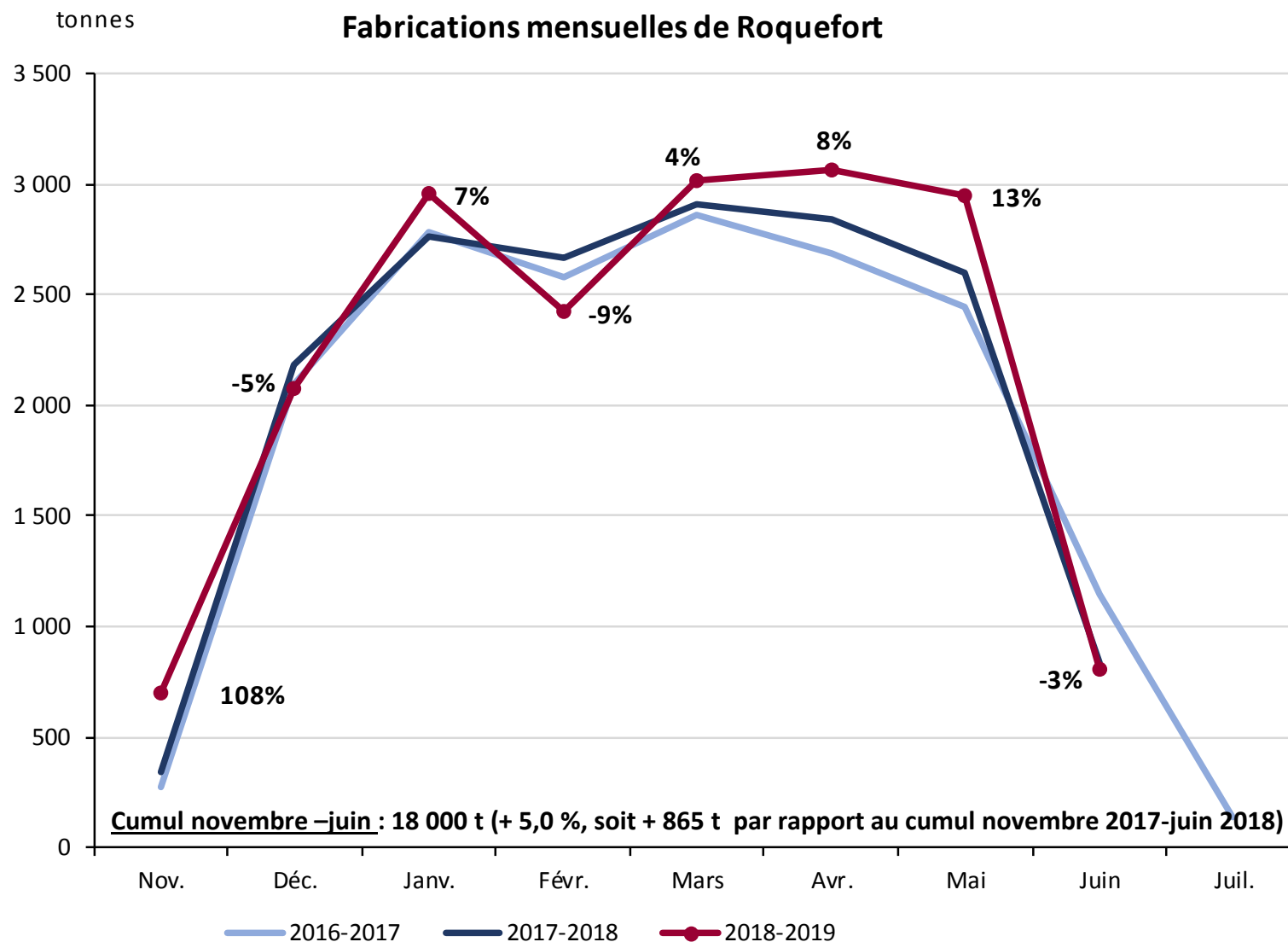


◆ Les fabrications ont été en hausse, excepté pour les fromages à pâte pressée non cuite.

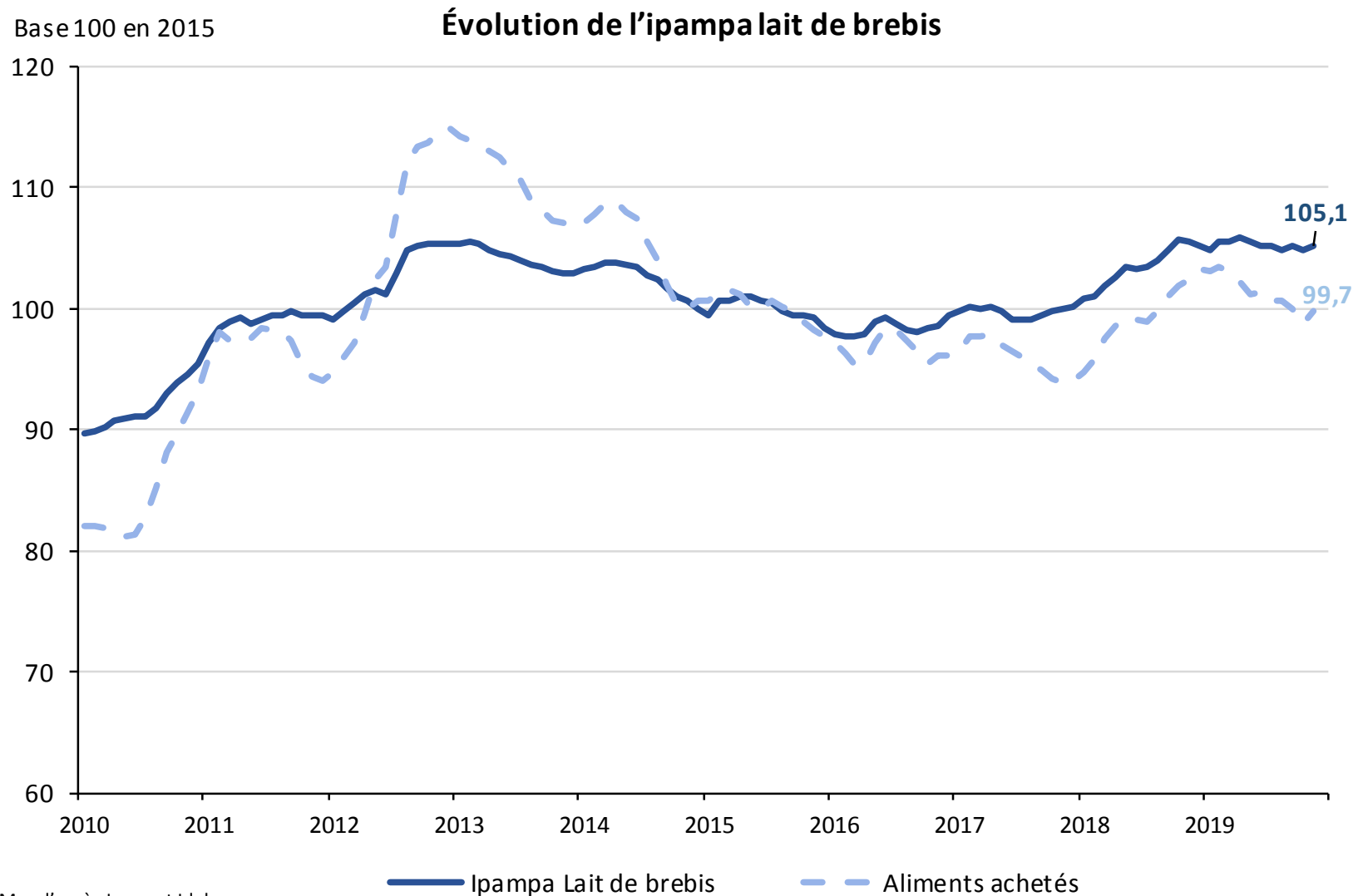


Attention : les périodes de fabrications comparées ci-dessus sont différentes selon les produits en fonction de la disponibilité des données.

- ◆ Sur les mois où les données sont disponibles, les fabrications de Roquefort ont été en hausse de 5 %.



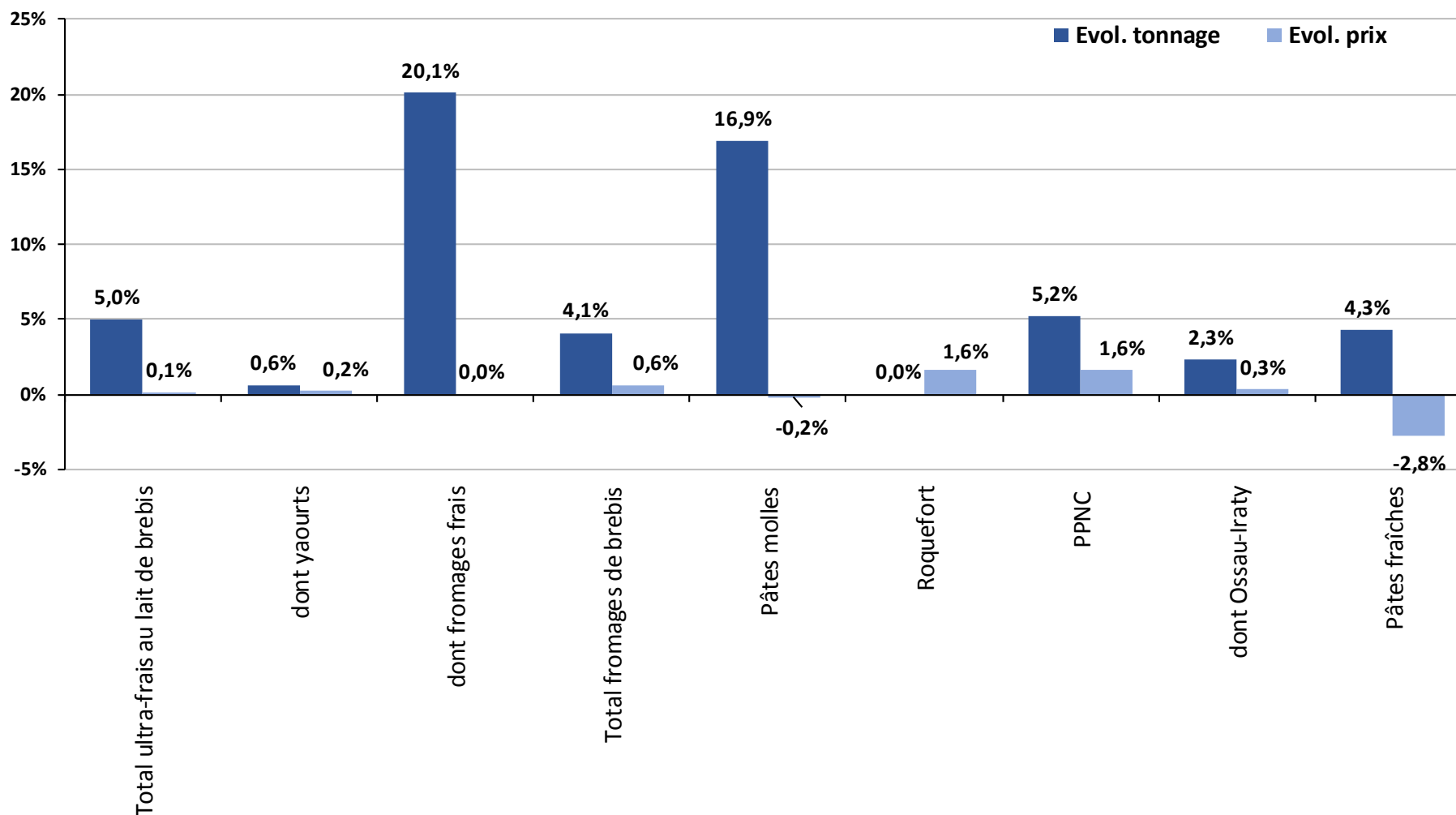
- ◆ L'ipampa lait de brebis a amorcé une légère baisse en mai 2019, mais est resté stable sur le reste de l'année. Sur la campagne, avec une moyenne de 105,3, il est resté 3,2 % supérieur à sa moyenne de la campagne 2017-2018.



ACHATS DES MÉNAGES DE PRODUITS AU LAIT DE BREBIS

- ◆ Les volumes achetés par les ménages en fromages et ultra-frais à base de lait de brebis ont augmenté en 2019.

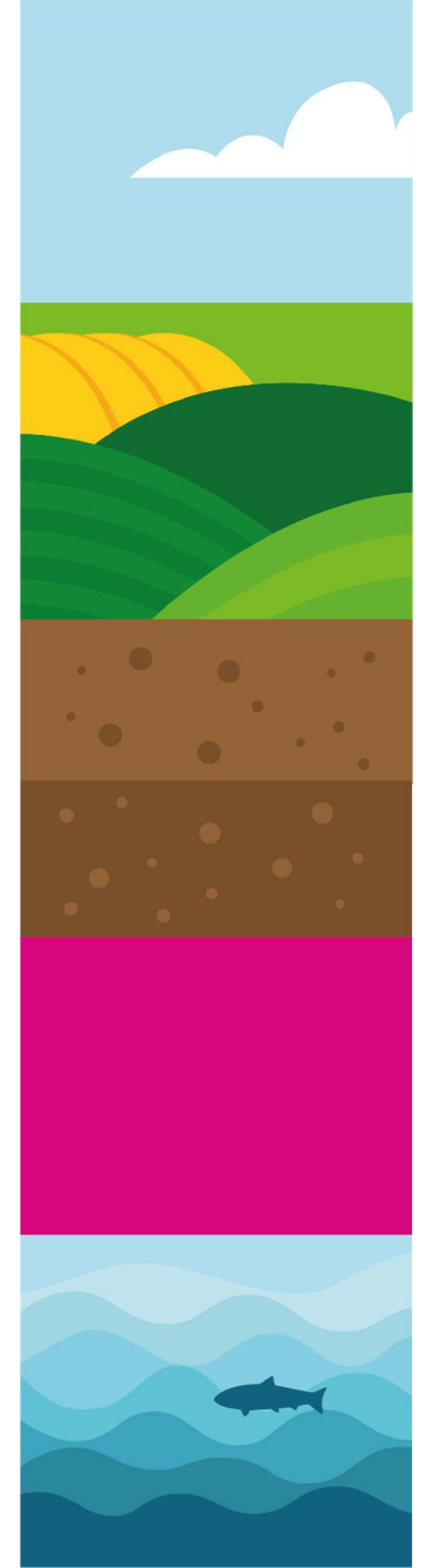
Évolution des achats des ménages produits au lait de brebis
Cumul 11M 2019 / Cumul 11M 2018



Contact

Olivia Parodi

olivia.parodi@franceagrimer.fr



www.franceagrimer.fr

12 rue Henri Rol-Tanguy / TSA 20002 / 93555 Montreuil cedex

Tél. : +33 1 73 30 30 00

 FranceAgriMer

 @FranceAgriMerFR