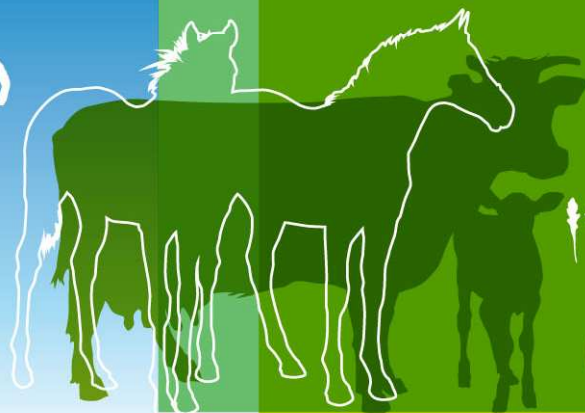


Conseil Spécialisé Mer

6 avril 2011

FranceAgriMer

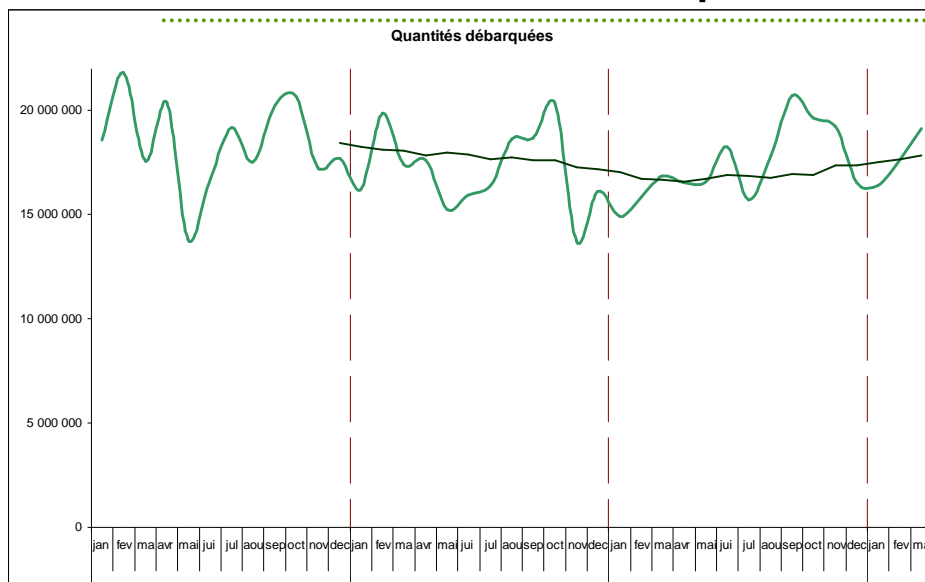




Ventes en halles à marée

Janvier-mars 2011

Evolution des débarquements en halles à marée

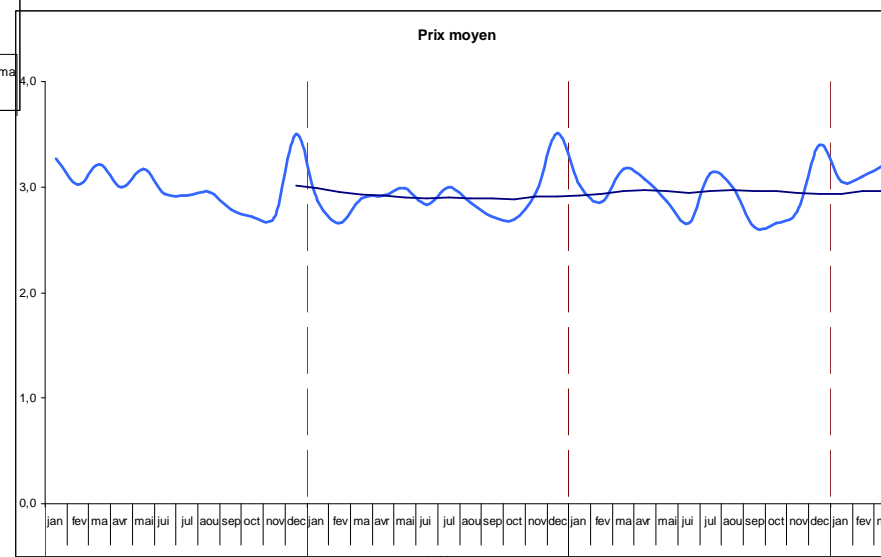


Débarquements : + 12 %

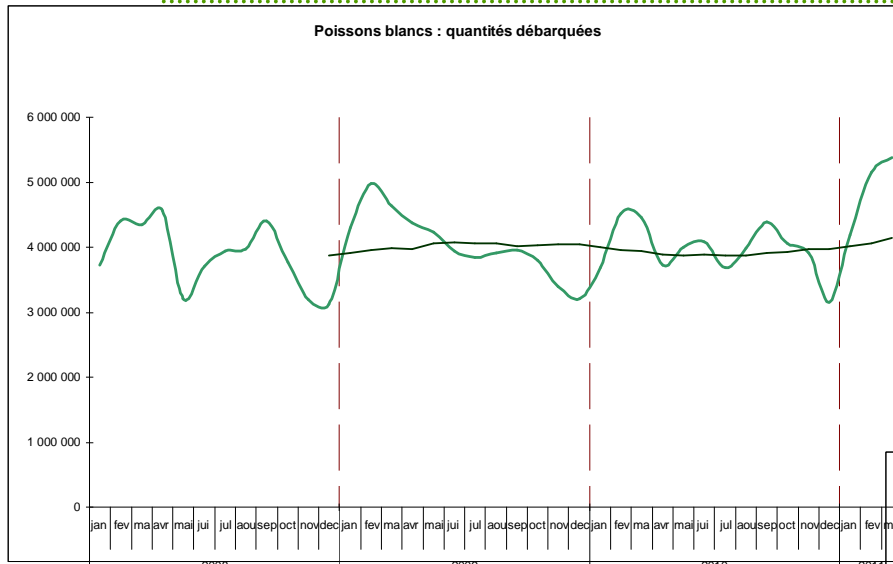
Ventes : + 14 %

Reports et retraits en baisse

Prix moyen : + 3 %
Valeur des ventes : + 17 %



Evolution des débarquements de poissons blancs en halles à marée



Débarquements : + 16 %

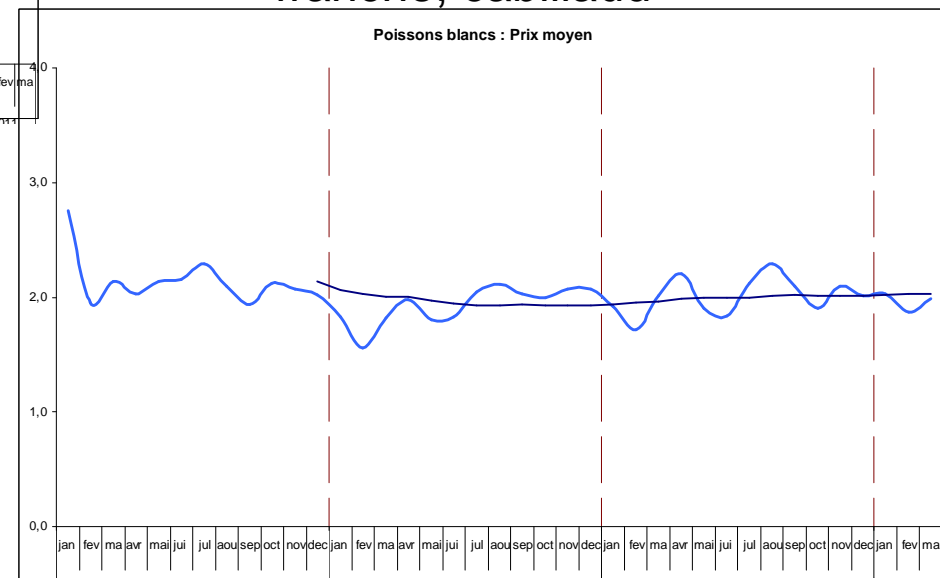
Ventes : + 17 %

●●●▲ Églefin, lingue bleue

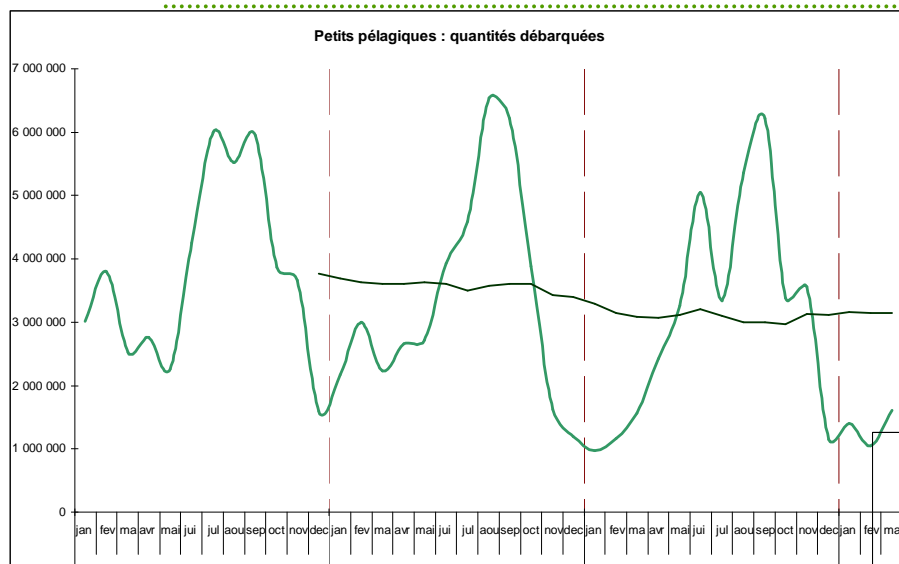
●●●▲ Merlan, lieu jaune, lingue franche, cabillaud

Prix moyen : + 4 %

Valeur : + 22 %



Evolution des débarquements de petits pélagiques en halles à marée



Débarquements : + 10 %

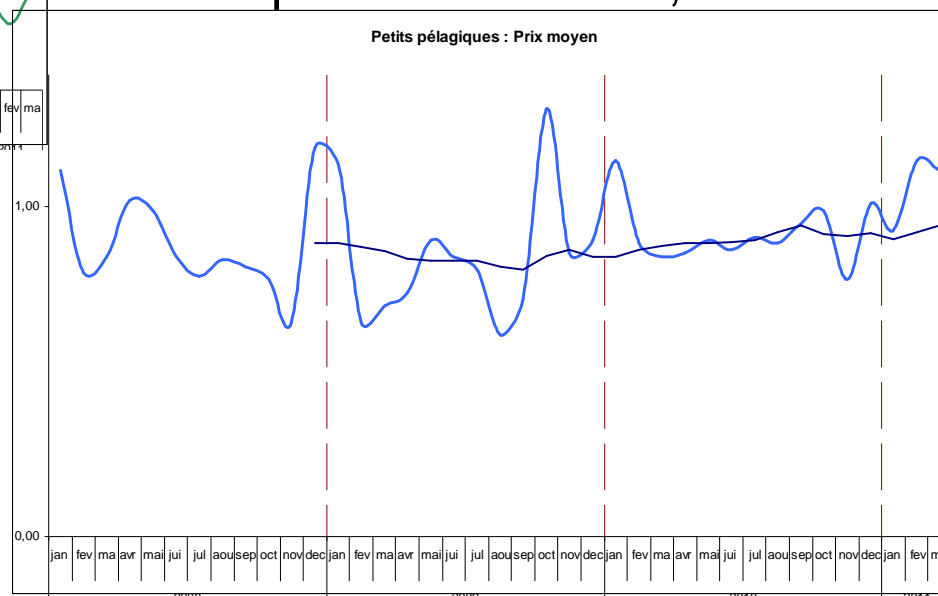
Ventes : + 9 %

●●●▲ Sardine

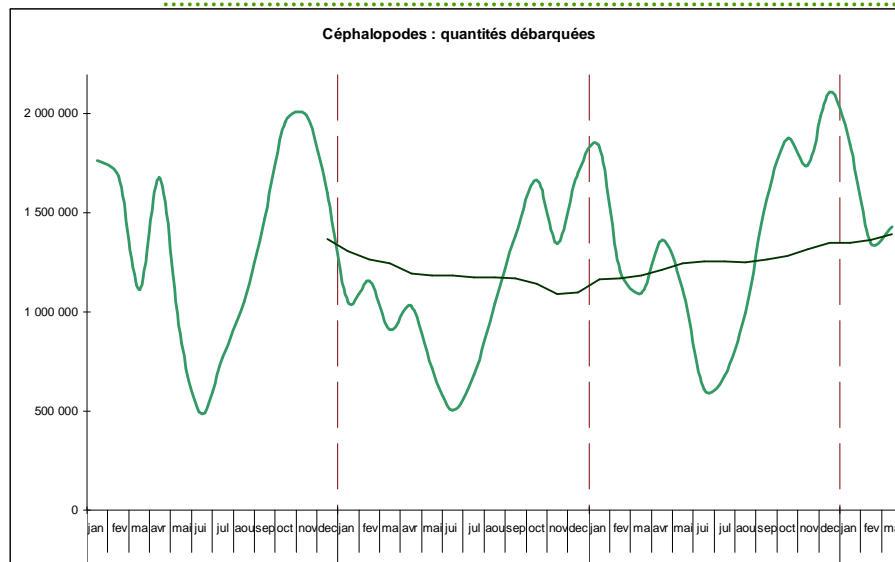
●●●▲ Maquereau commun, anchois

Prix moyen : + 10 %

Valeur : + 23 %



Evolution des débarquements de céphalopodes en halles à marée

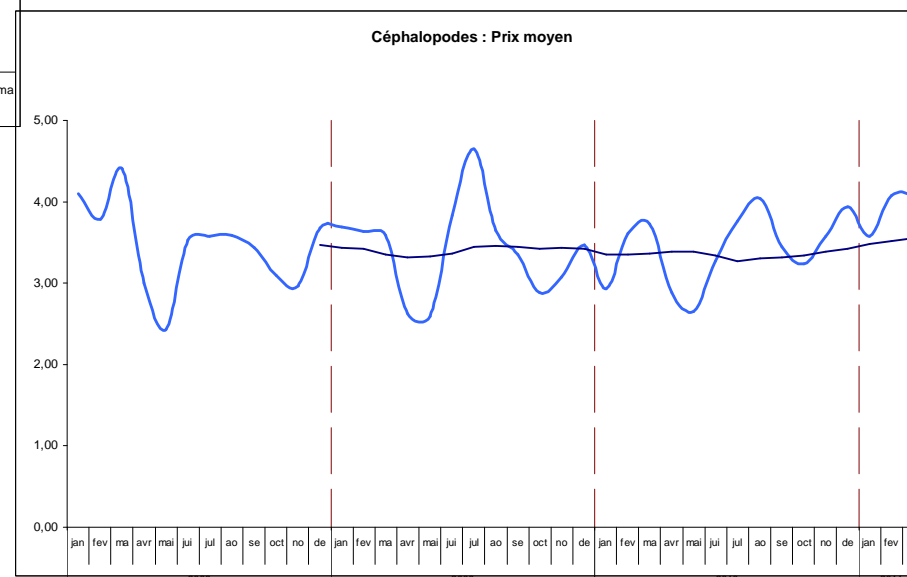


Débarquements : + 12 %

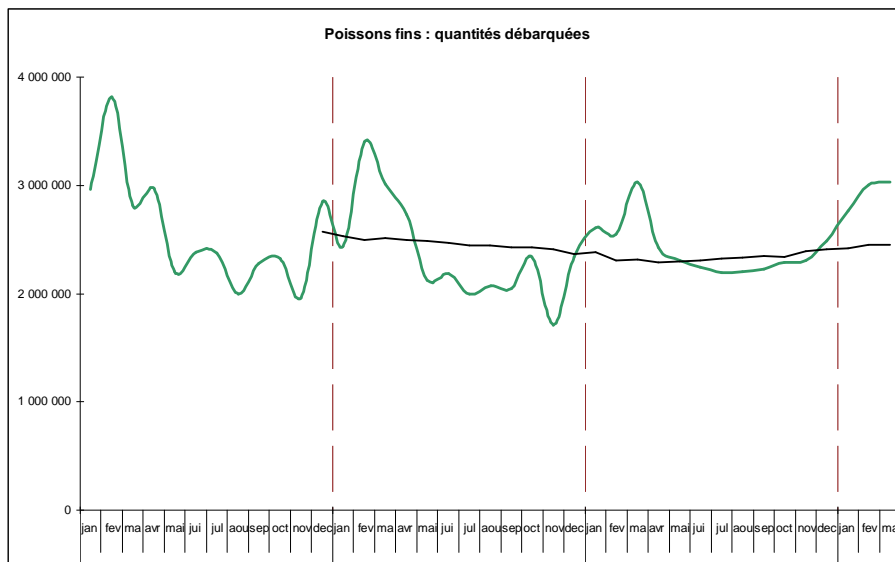
Ventes : + 15 %

Prix moyen : + 14 %

Valeur : + 33 %



Evolution des débarquements de poissons fins en halles à marée

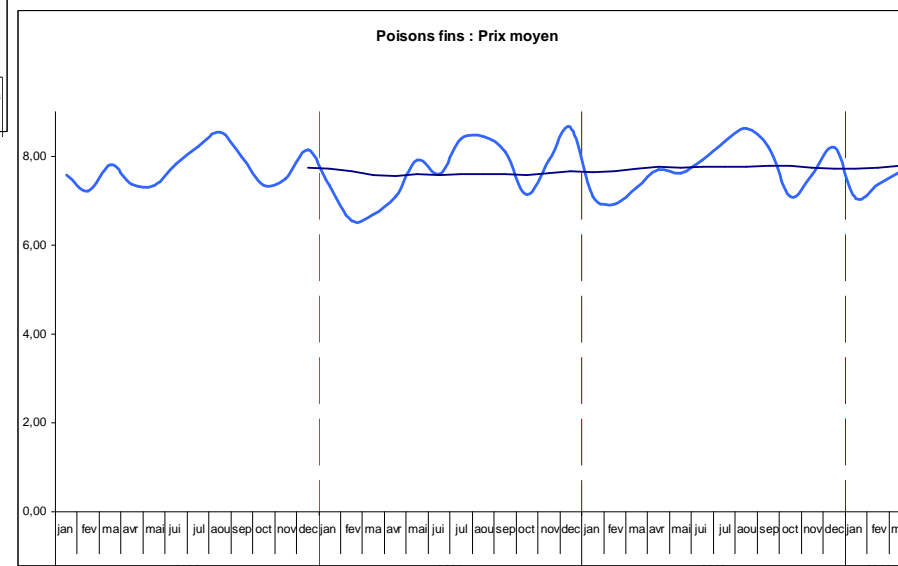


Débarquements : + 8 %

Ventes : + 8 %

●●●▲ sole

●●●▲ Saint-Pierre, rouget barbet



Prix moyen : + 3 %

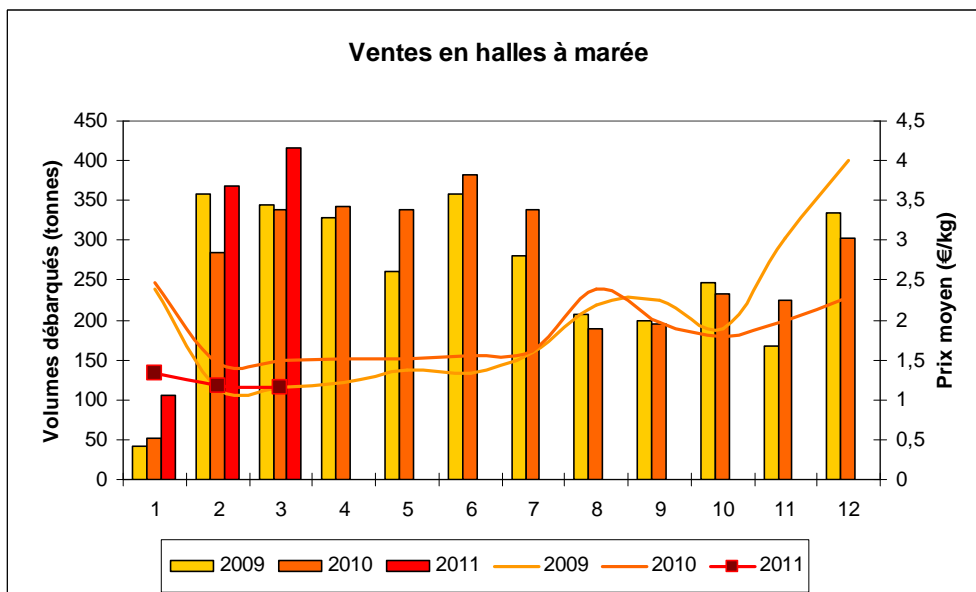
Valeur : + 12 %

Façades (année 2010 par rapport à 2009)

	Volumes ventes	Valeur ventes	Prix moyen	Principales espèces
Nord-Pas-de-Calais	=	- 4 %	- 4 %	Baisse des volumes de sole, calmar, bar et cabillaud. Hausse des volumes de lieu noir, merlu, plie et rouget.
Manche	+ 20 %	+ 21 %	+ 1 %	Importants volumes de CSJ, baudroie, sole, lieu jaune. Baisse des volumes de seiche. Forte hausse des volumes de buccin entraînant des retraits.
Bretagne Sud	+ 19 %	+ 22 %	+ 2 %	Hausse des volumes généralisée avec prix élevés, notamment sur la seiche la lingue et les cardines
Atlantique	+ 21 %	+ 32 %	+ 9 %	Hausse des volumes importante sole calmar, seiche baudroie. Prix du maquereau très élevé
<i>Méditerranée</i>	- 21 %	- 16 %	+ 8 %	Faibles volumes de pélagiques et de merlu.

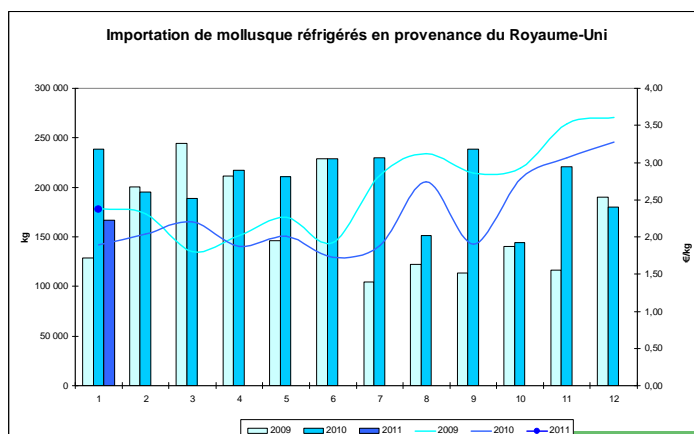
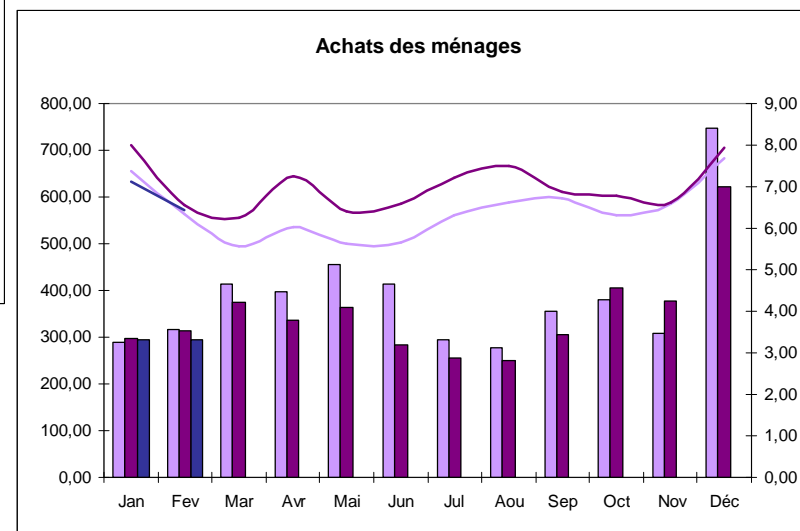
Source : RJC

Marché du bulot

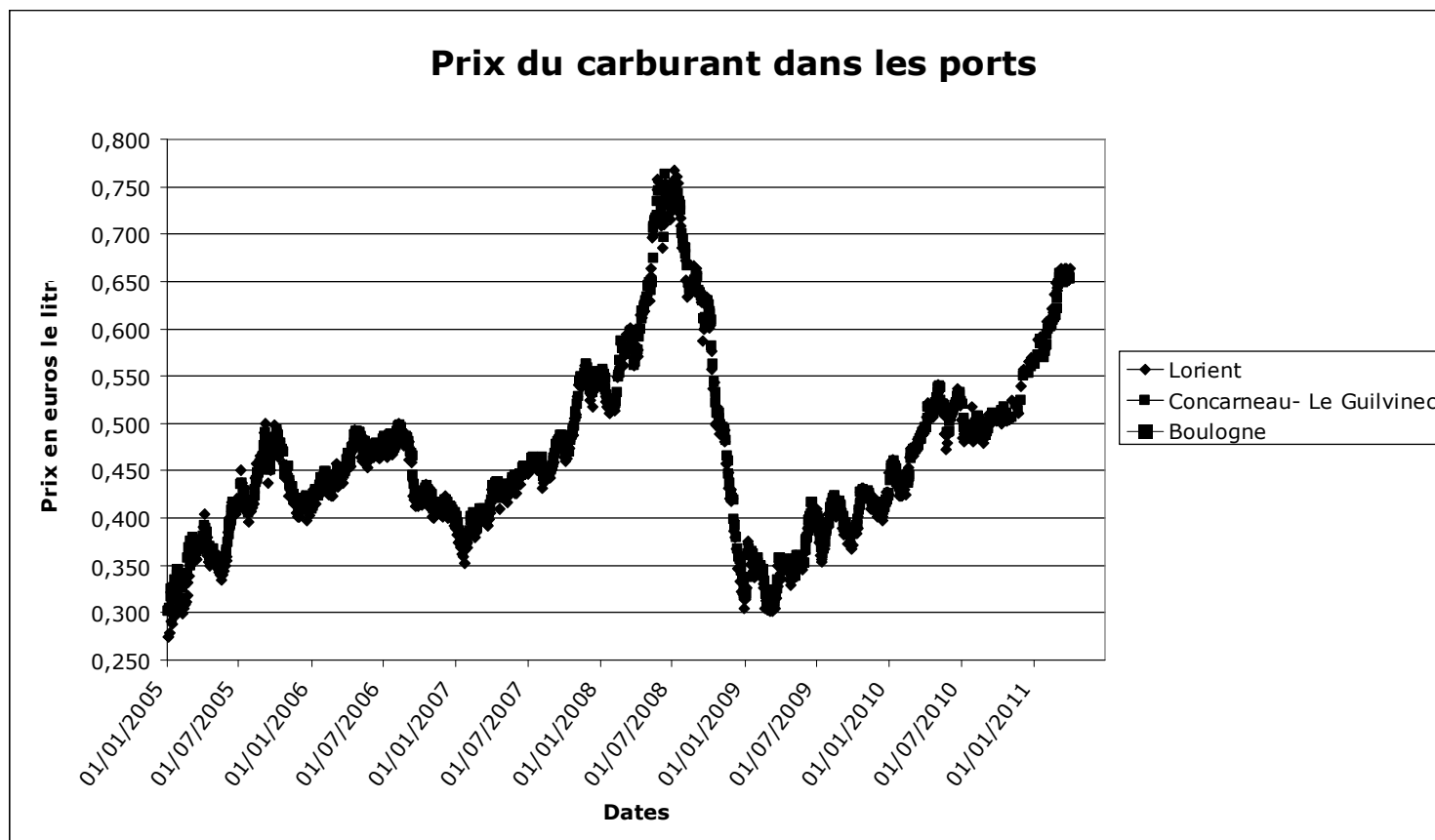


Taux de report :

- 1,2 % en janvier
- 1,8 % en février
- 5,7 % en mars



Situation janvier 2011



Source : DPMA



Consommation

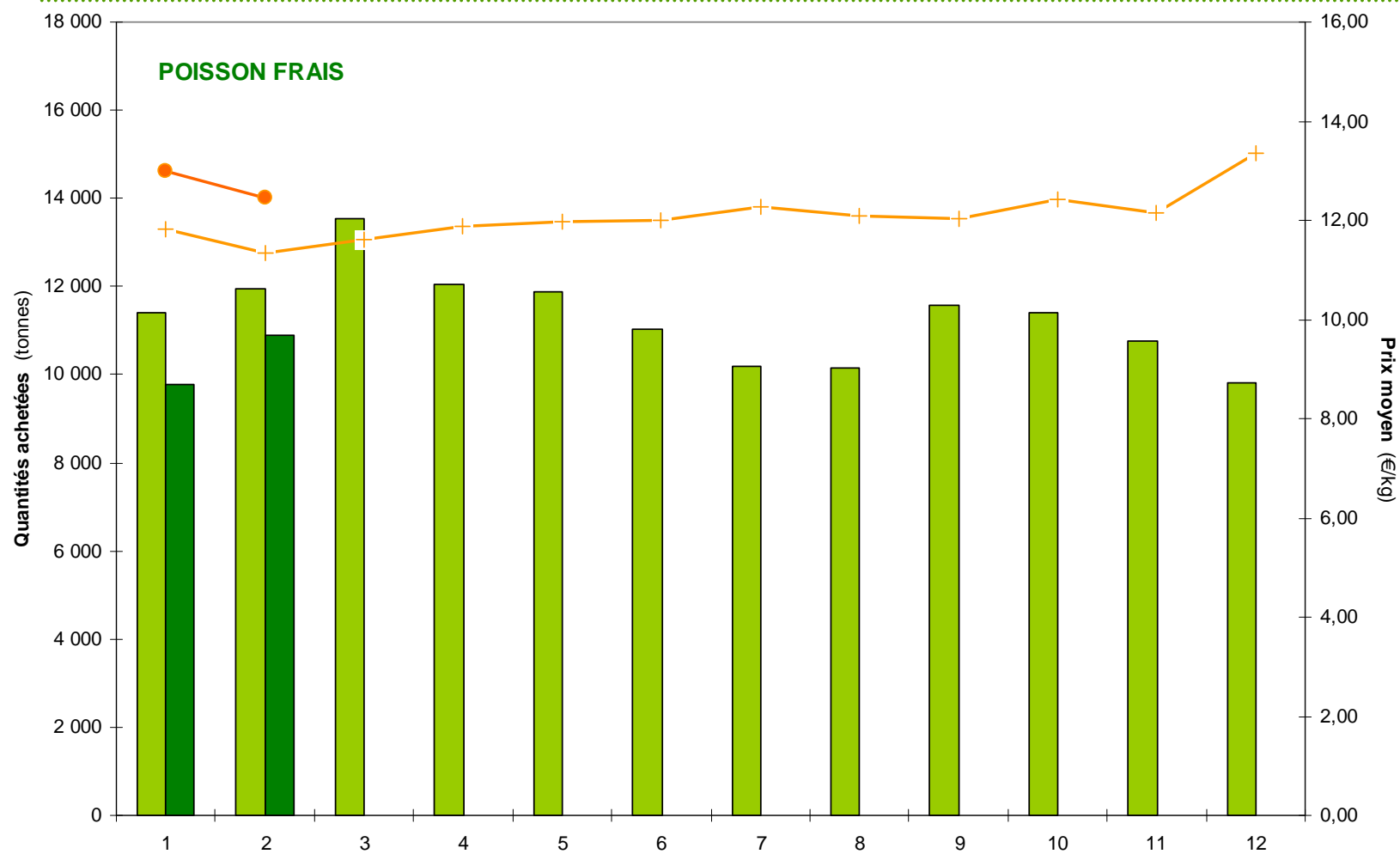
Achats des ménages

Début 2011

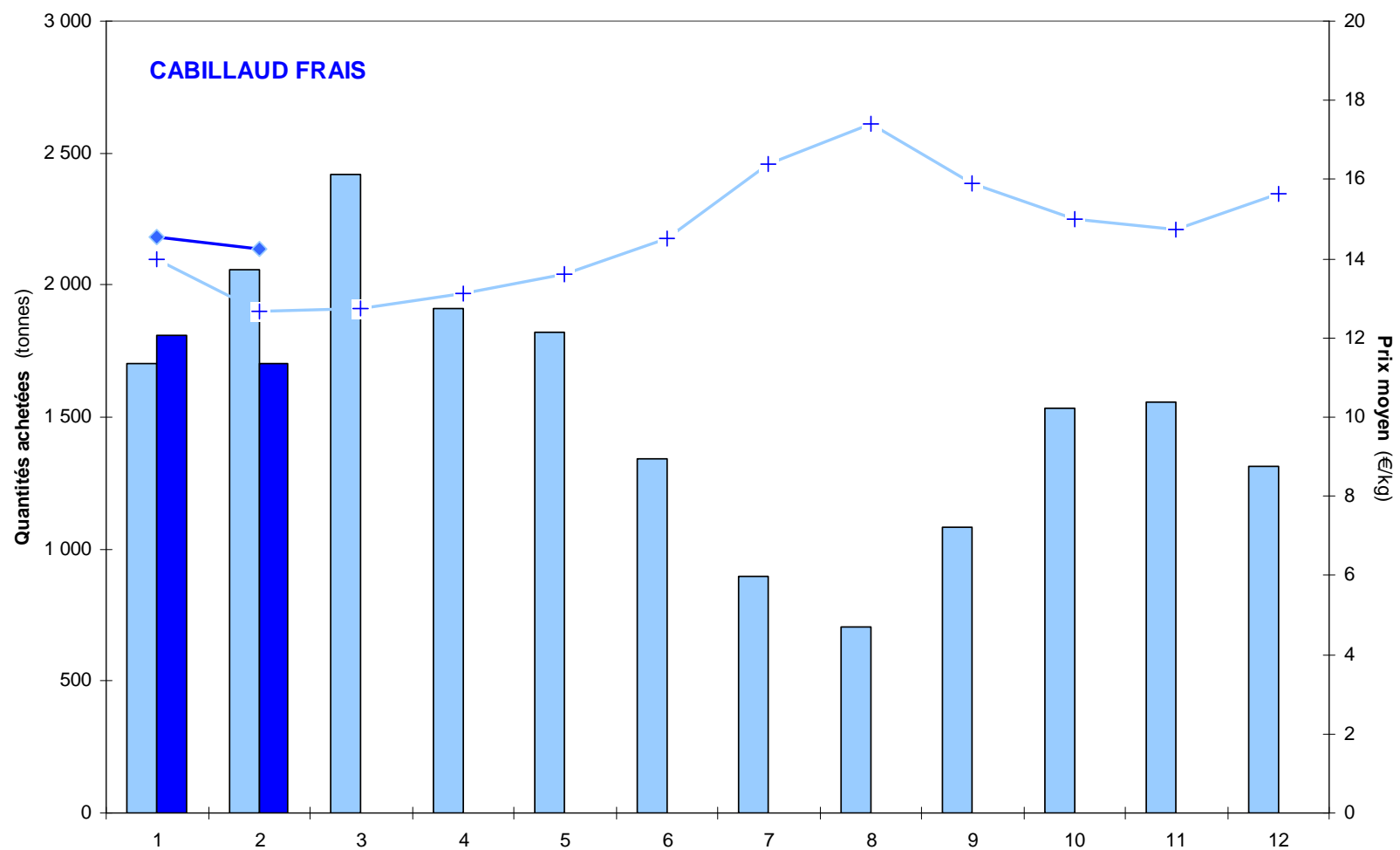
Produits frais

CAM fin février	Volume	Prix moyen
Poissons frais	- 7 %	+ 9 %
- entiers	- 6 %	+ 7 %
- découpés	- 7 %	+ 9 %
- préemballés	- 4 %	+ 9 %
Saumon	- 14 %	+ 20 %
Pangas	- 12 %	stable
Cabillaud	- 2 %	+ 6 %
Coquillages frais		
hors noix de Saint-Jacques	- 8 %	+ 5 %
noix de Saint-Jacques	- 20 %	+ 4 %
Céphalopodes frais	+ 4 %	+ 7 %
Crustacés frais	- 14 %	+ 4 %
langoustine	- 18 %	+ 7 %

Achats de poisson frais



Achats des ménages de cabillaud frais



Produits transformés

CAM fin février	Volume	Prix moyen
Produits traiteurs hors plats préparés	+ 9 %	+ 2 %
- Poissons fumés	+ 7 %	+ 4 %
- Surimi	+ 21 %	- 2 %
- Crevettes et gambas cuites	- 1 %	+ 11 %
Plats préparés	+ 11 %	- 2 %

Source : Kantar Worldpanel

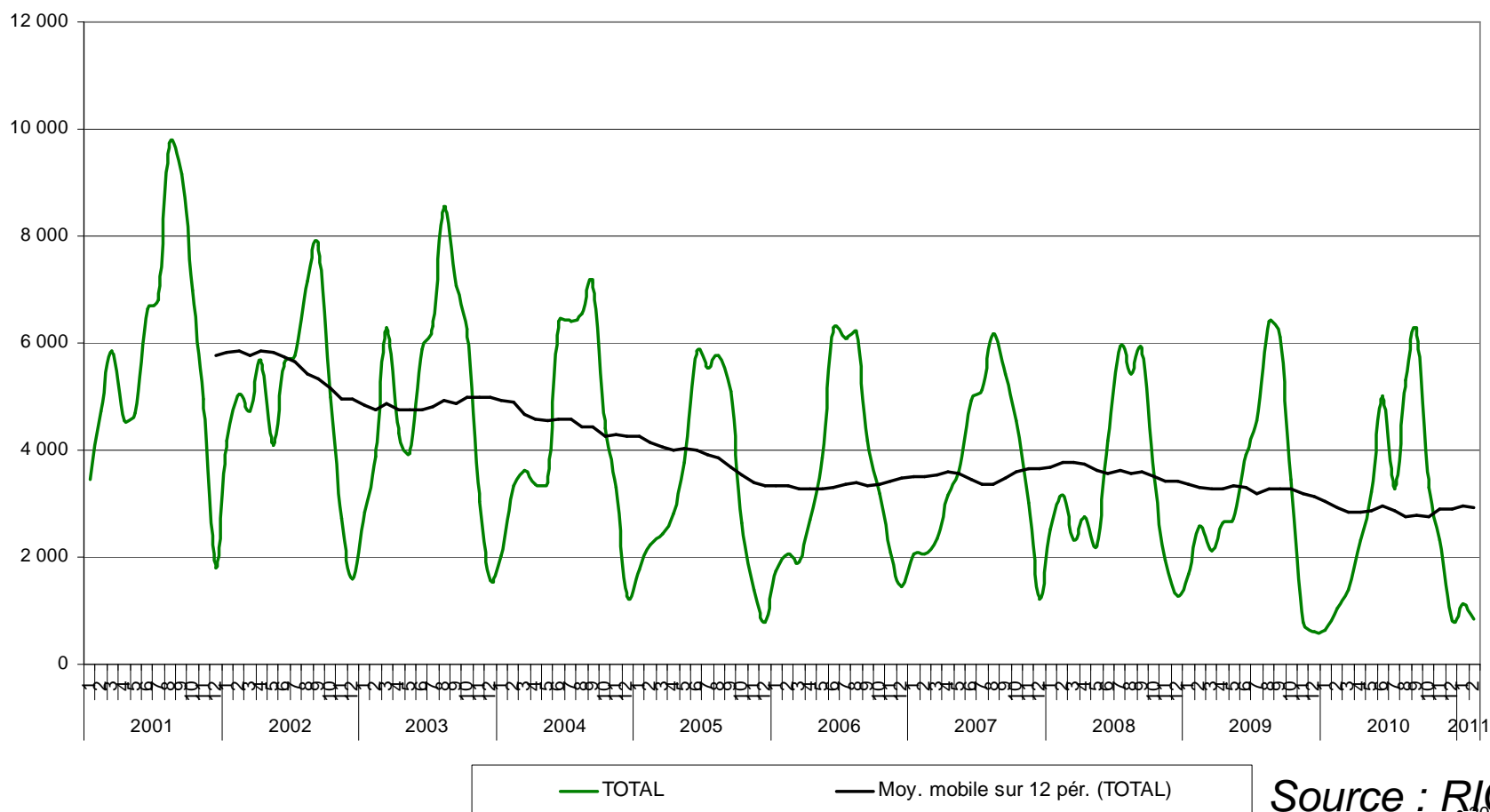


Les petits pélagiques



Le marché des petits pélagiques

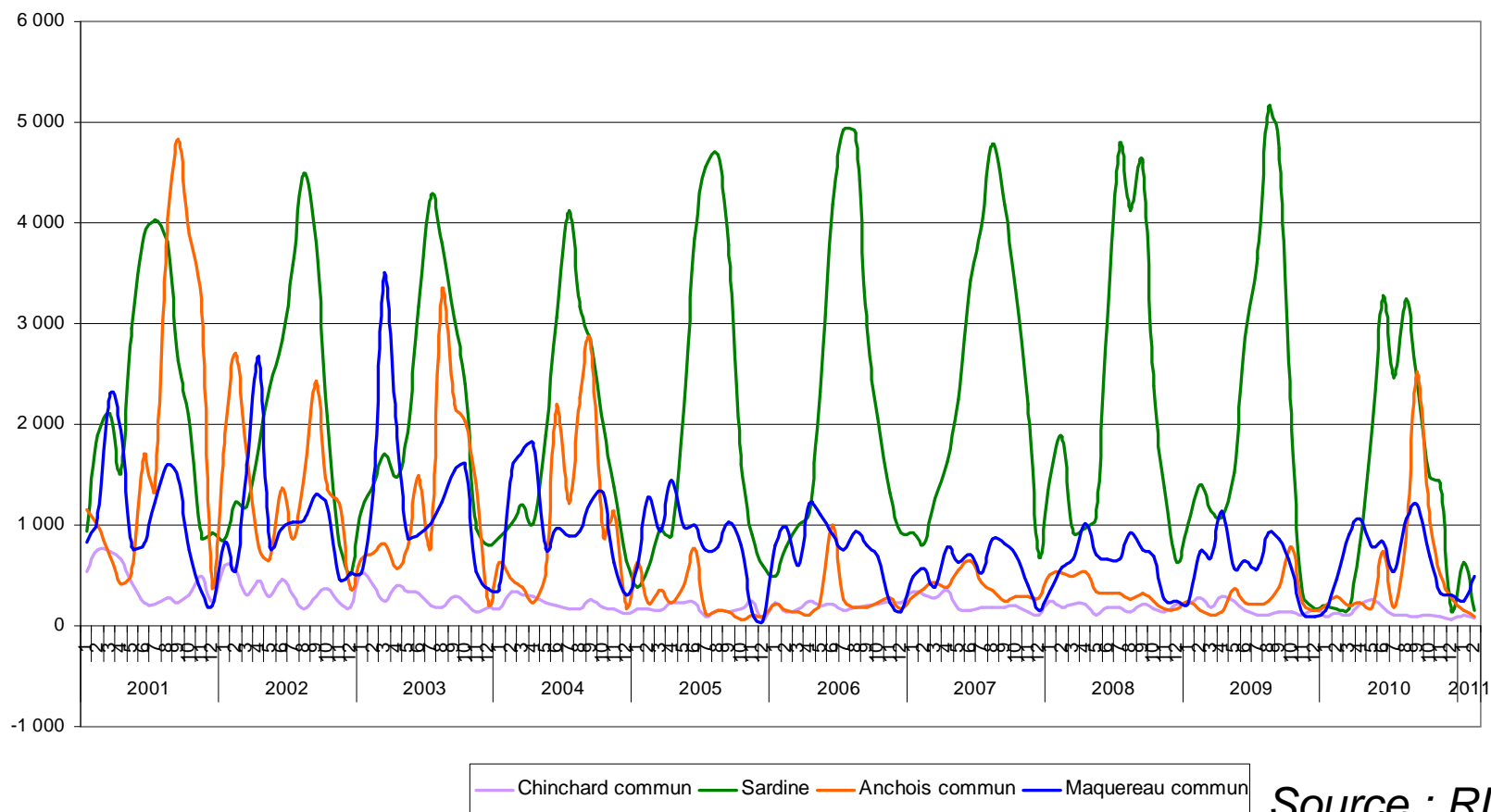
Débarquements en halle à marée de petits pélagiques (tonnes)



Source : R.I.C

Débarquements

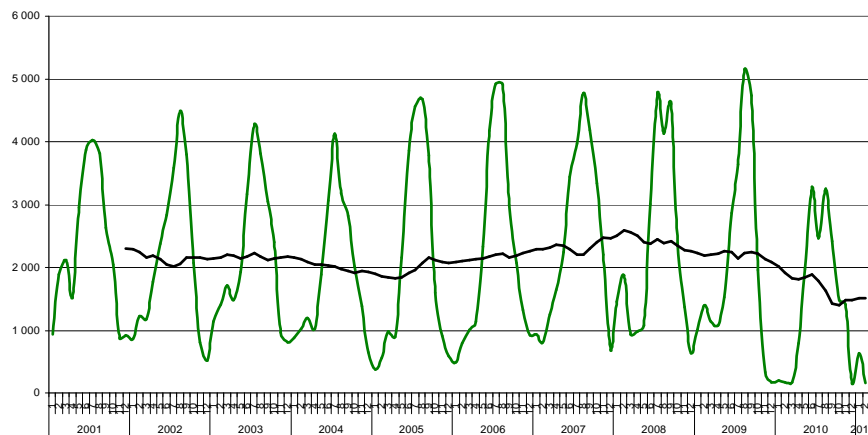
Débarquements en halle à marée de petits pélagiques (tonnes)



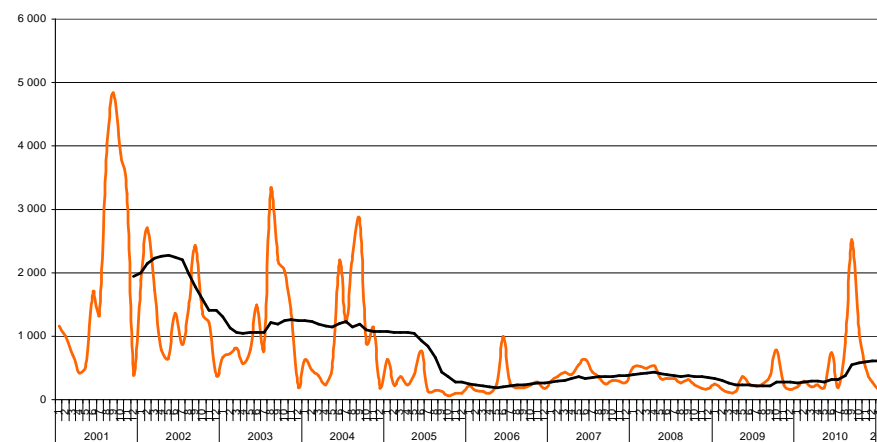
Source : R.I.C.

Détail par espèces

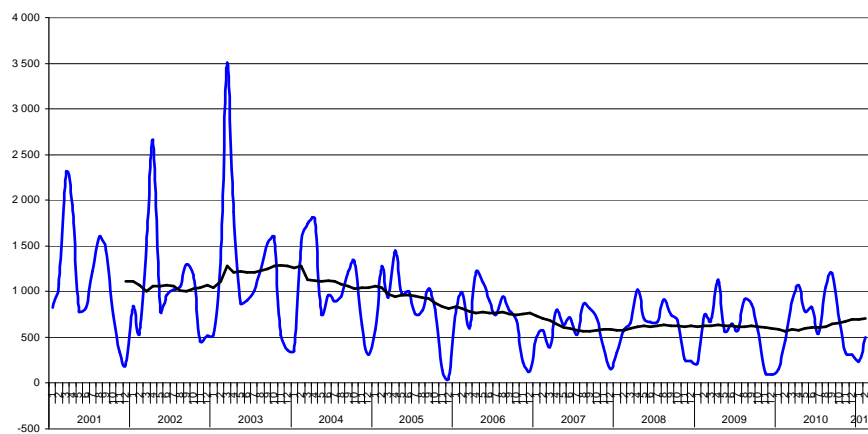
Sardine



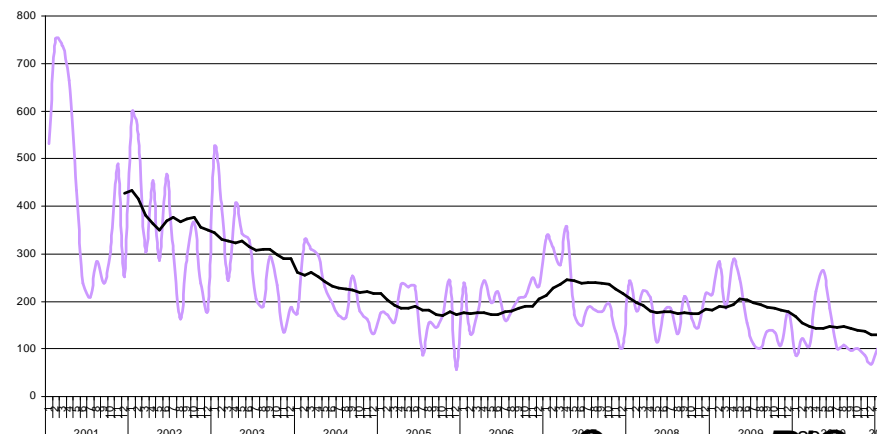
Anchois commun



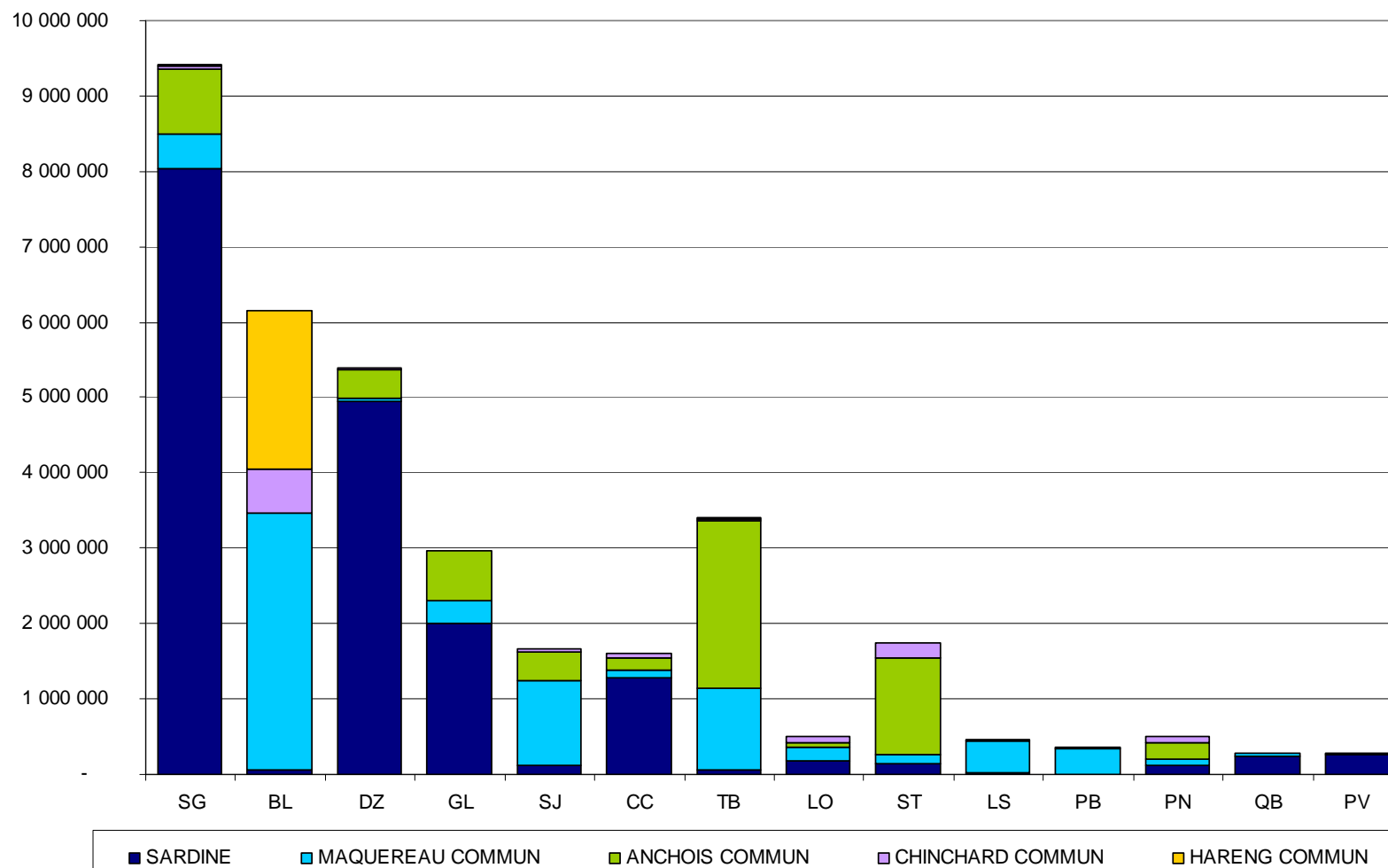
Maquereau commun



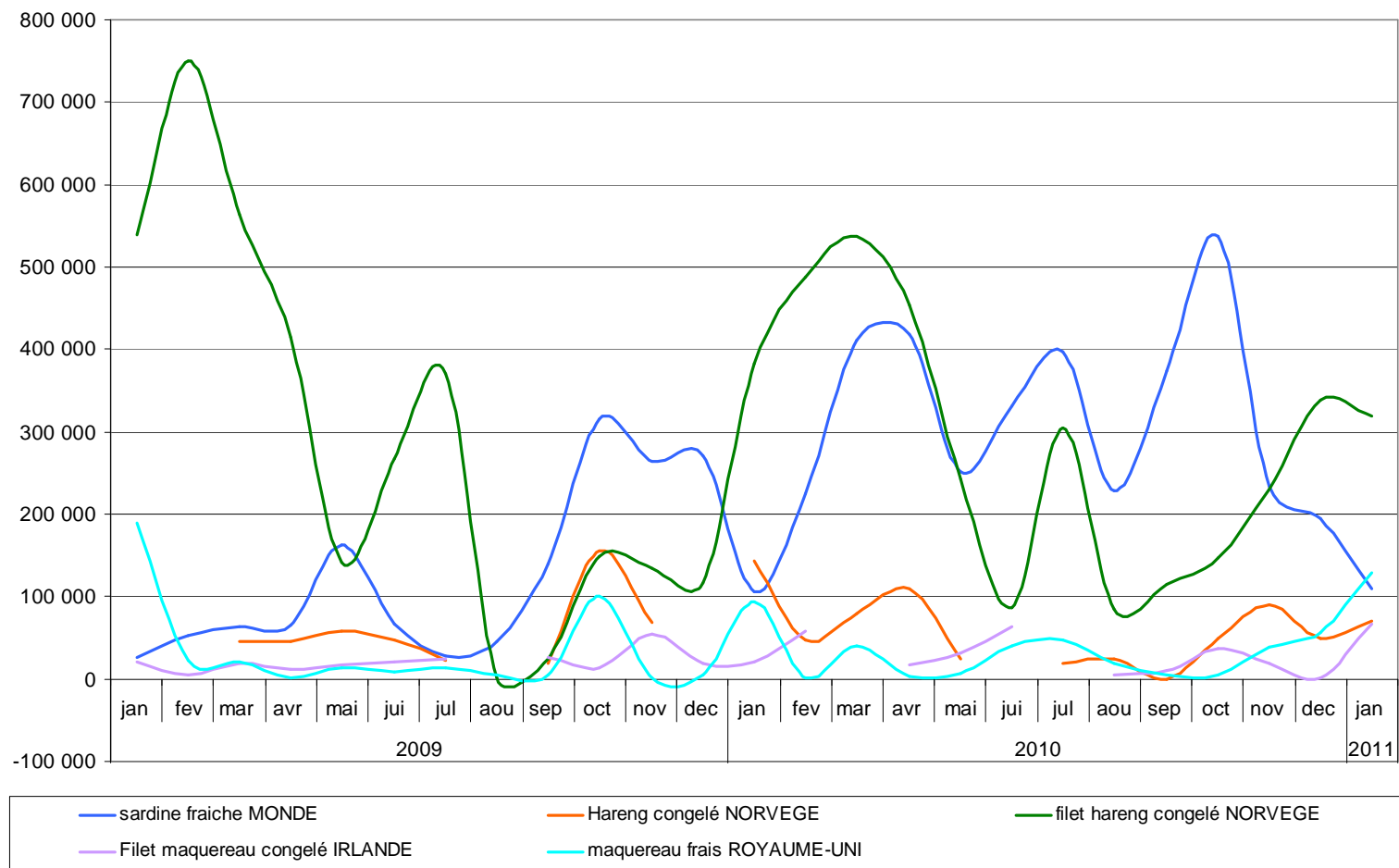
Chinchard commun



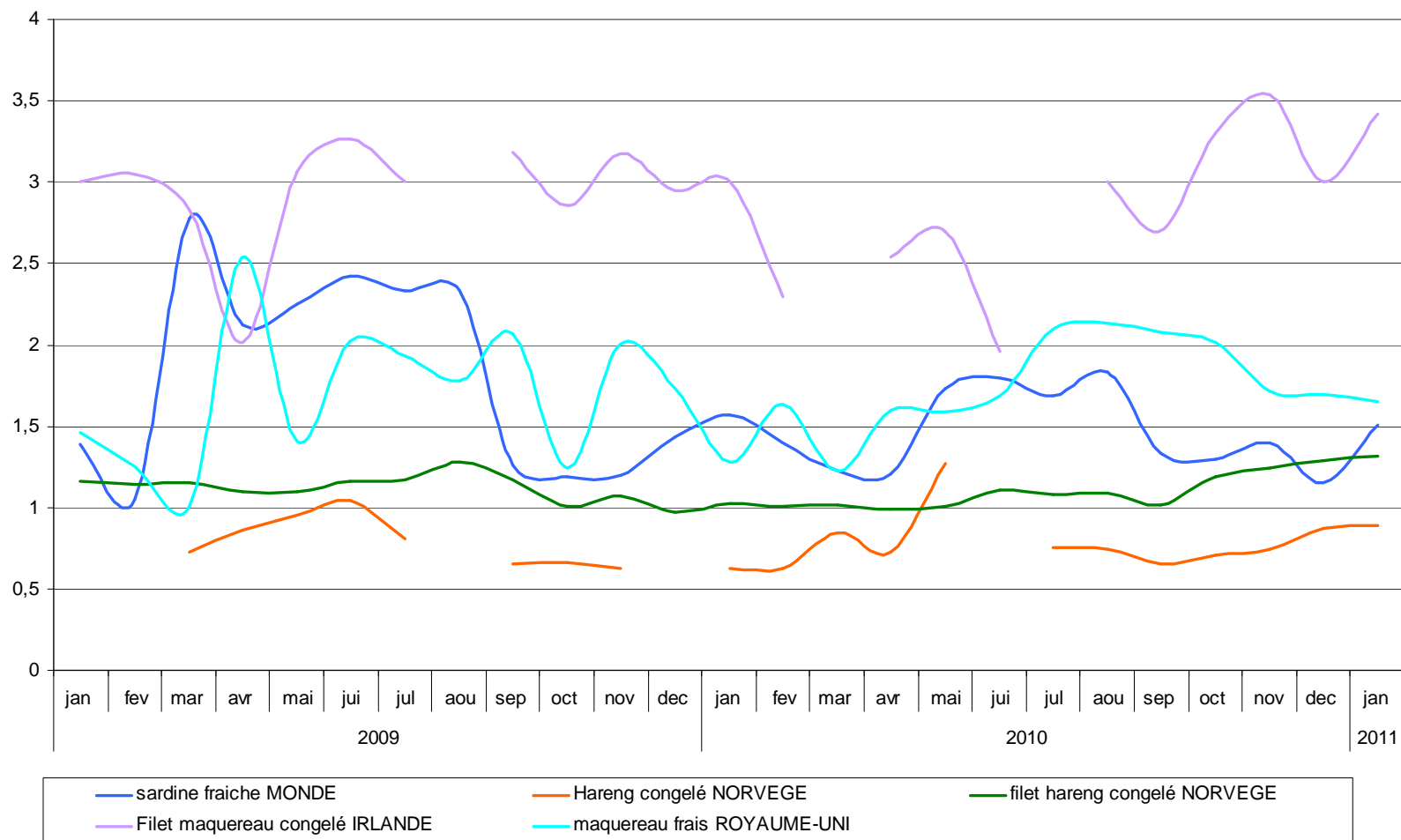
Répartition par halle à marée



Volumes de pélagiques importés

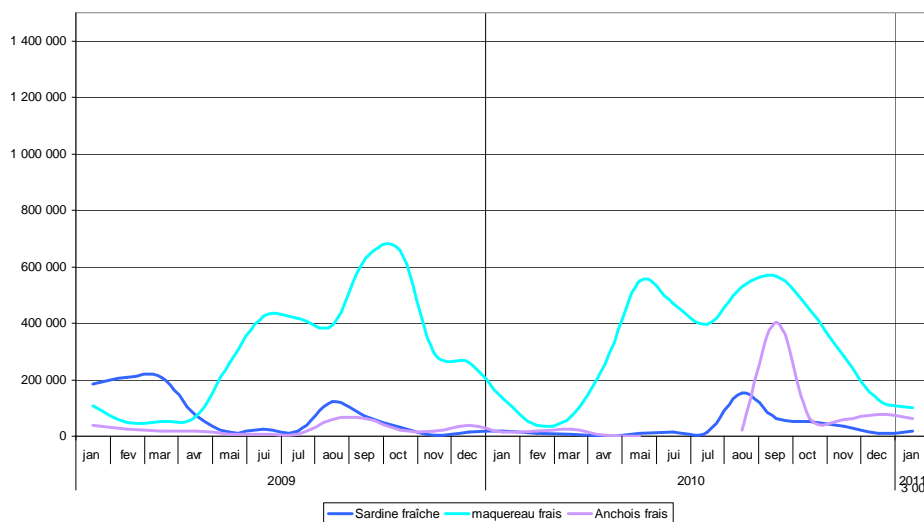


Evolution du prix moyen à l'importation



Valeur des exportations de petits pélagiques

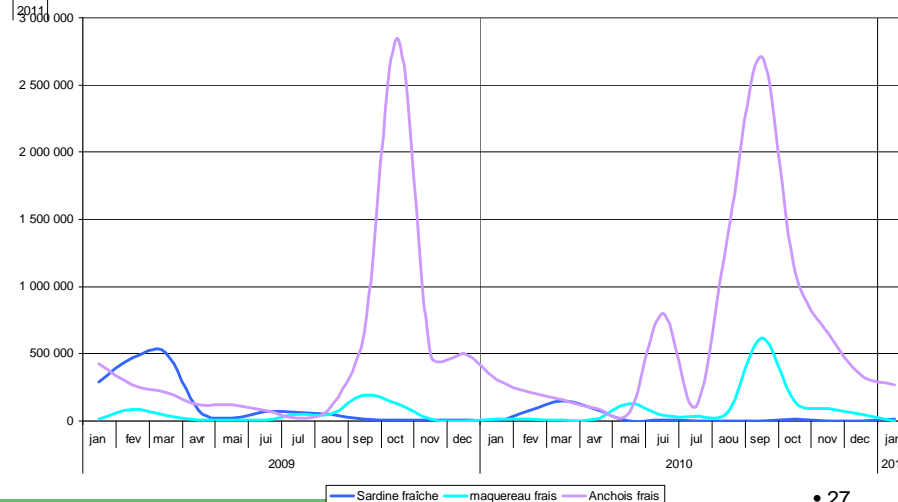
Exportations vers l'Italie



Valeur des exportations en K€	Italie	Espagne
Sardine	382	336
Maquereau	3 874	1 221
Anchois	676	7 949

année 2010

Exportations vers l'Espagne



Source : Douanes