



FranceAgriMer

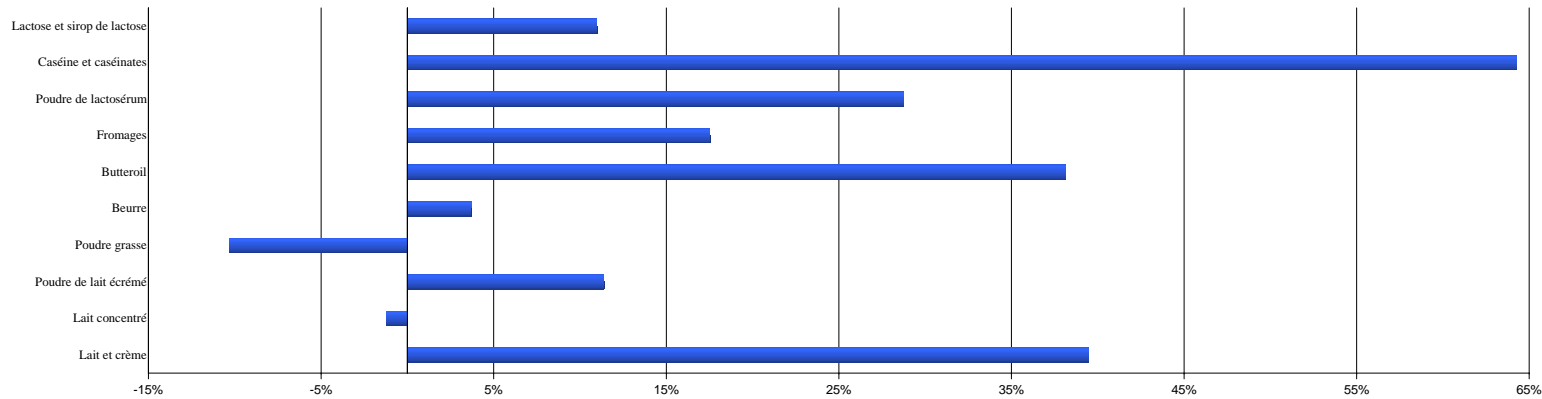
**STRUCTURATION de DONNEES**

**FRANCE**

**COMMERCE EXTERIEUR  
LAIT et PRODUITS LAITIERS**

**FEVRIER 2011**

**EXPORTATIONS EUROPÉENNES VERS LES PAYS TIERS**  
**ÉVOLUTION CUMULÉE UE à 27**  
**2 mois 2011**



**EXPORTATIONS CUMULÉES**

Nombre de mois	Pays																											UE à 27	% 2011/2010	
	Belg	Bulg.	R.Tch	Dan	All	Est	Irl	Grèce	Esp	Fr	Italie	Chyp	Lett.	Litu.	Lux.	Hong	Malte	P.Bas	Aut	Pol	Port	Rou	Sloven	Slovaq	Finl	Suède	R.uni			
Lait et crème	2011	1,8	0,0	1,3	1,1	19,0	1,4	0,0	0,1	3,8	14,8	1,0	0,1	0,7	0,6	0,0	3,3	0,0	2,3	0,0	0,4	2,5	0,1	4,0	0,0	2,5	0,1	0,3	61,2	39,5%
	2010	0,9	0,0	0,0	0,7	11,0	0,8	0,0	0,0	2,5	14,9	0,8	0,1	0,3	0,2	0,0	2,3	0,0	2,3	0,0	0,1	1,4	0,1	3,3	0,0	1,7	0,1	0,3	43,9	
Lait concentré	2011	0,3	0,0	0,3	0,0	12,2	0,0	0,0	0,0	0,4	0,6	0,0	0,0	0,0	0,2	0,0	0,0	22,1	0,0	0,7	0,1	0,0	0,0	0,0	0,0	0,0	0,0	0,1	36,9	-1,2%
	2010	0,0	0,0	0,4	0,0	13,7	0,0	0,1	0,0	0,2	0,2	0,0	0,0	0,0	0,1	0,0	0,0	22,1	0,1	0,4	0,0	0,0	0,0	0,0	0,0	0,0	0,0	0,0	37,4	
Poudre de lait écrémé	2011	17,3	0,0	1,1	1,1	14,3	0,4	2,0	0,0	0,2	13,8	0,0	0,0	0,1	1,1	0,0	0,0	9,8	0,1	6,7	0,0	0,0	0,1	0,0	0,0	1,4	1,5	1,0	72,1	11,4%
	2010	18,4	0,0	0,9	0,8	10,5	1,0	1,5	0,0	0,0	9,8	0,0	0,0	0,1	1,4	0,0	0,0	12,5	0,1	3,7	0,1	0,0	0,0	0,0	0,2	1,2	0,7	1,9	64,7	
Poudre grasse	2011	10,8	0,0	0,8	14,5	2,8	0,0	2,5	0,0	0,1	5,7	0,0	0,0	0,1	0,0	0,0	0,0	21,5	0,0	1,2	0,2	0,0	0,0	0,0	0,2	4,9	4,6	70,0	-10,3%	
	2010	13,9	0,0	0,5	15,0	1,5	0,3	2,8	0,0	0,2	6,9	0,1	0,0	0,1	0,0	0,0	0,0	25,6	0,0	0,4	0,1	0,0	0,1	0,0	0,2	4,4	5,9	78,1		
Beurre	2011	1,3	0,0	0,2	2,1	3,6	0,0	1,7	0,0	0,1	4,0	0,1	0,0	0,0	0,0	0,0	2,3	0,0	1,1	0,1	0,0	0,0	0,0	0,0	2,4	0,0	0,9	20,0	3,7%	
	2010	1,2	0,0	0,1	1,5	4,1	0,3	0,3	0,0	0,0	3,0	0,0	0,0	0,0	0,3	0,0	0,0	4,7	0,0	0,6	0,0	0,0	0,1	0,0	2,5	0,1	0,5	19,3		
Butteroil	2011	1,3	0,0	0,0	0,0	0,1	0,0	0,0	0,0	0,1	0,9	0,0	0,0	0,0	0,0	0,0	0,0	2,3	0,1	0,2	0,0	0,0	0,0	0,0	0,0	0,0	0,0	0,1	5,2	38,2%
	2010	0,7	0,0	0,0	0,0	0,0	0,0	0,0	0,0	0,0	0,0	0,0	0,0	0,0	0,0	0,0	0,0	2,0	0,0	0,1	0,0	0,0	0,0	0,0	0,0	0,0	0,0	0,0	3,8	
Fromages	2011	0,8	0,9	0,8	7,6	22,3	1,0	3,7	0,4	1,7	14,0	11,4	0,4	1,1	4,8	0,0	1,2	16,6	2,1	5,1	0,7	0,0	0,5	0,1	6,0	0,2	2,4	105,9	17,6%	
	2010	0,4	0,8	0,5	6,6	21,5	1,1	3,4	0,7	1,4	11,5	9,4	0,4	0,4	2,2	0,0	1,2	13,0	2,2	5,1	0,3	0,2	0,4	0,1	6,0	0,1	1,4	90,1		
Poudre de lactosérum	2011	2,4	0,0	2,9	0,4	7,3	0,9	2,5	0,1	0,5	21,8	0,3	0,0	0,4	1,9	0,0	0,1	11,9	0,2	7,1	0,2	0,0	0,0	0,0	5,3	0,0	1,0	67,0	28,8%	
	2010	1,4	0,0	1,8	0,8	4,8	0,7	0,6	0,0	0,5	18,2	0,1	0,0	0,4	0,9	0,0	0,1	9,0	0,7	6,7	0,0	0,0	0,0	0,0	5,2	0,0	0,2	52,0		
Caséine et caséinates (1)	2011	0,0	0,0	0,0	1,3	1,0	0,0	1,8	0,0	0,0	2,6	0,1	0,0	0,0	0,0	0,0	0,0	(s)	0,0	0,0	0,0	0,0	0,0	0,0	0,0	0,0	0,0	7,0	64,3%	
	2010	0,0	0,0	0,0	0,5	0,3	0,0	1,9	0,0	0,0	1,6	0,0	0,0	0,0	0,0	0,0	0,0	0,0	(s)	0,0	0,0	0,0	0,0	0,0	0,0	0,0	0,0	4,3		
Lactose et sirop de lactose	2011	0,0	0,0	0,0	0,0	8,1	1,0	0,0	0,0	0,0	1,0	1,1	0,0	0,0	1,6	0,0	0,0	8,3	0,1	0,0	0,0	0,0	0,0	0,0	0,0	0,0	0,0	21,3	11,0%	
	2010	0,0	0,0	0,0	0,0	5,8	0,5	0,0	0,0	0,0	1,4	1,2	0,0	0,0	1,0	0,0	0,0	9,0	0,1	0,0	0,0	0,0	0,0	0,0	0,0	0,0	0,0	19,2		

(1) Hors Pays-Bas

(s) : Secret Statistique

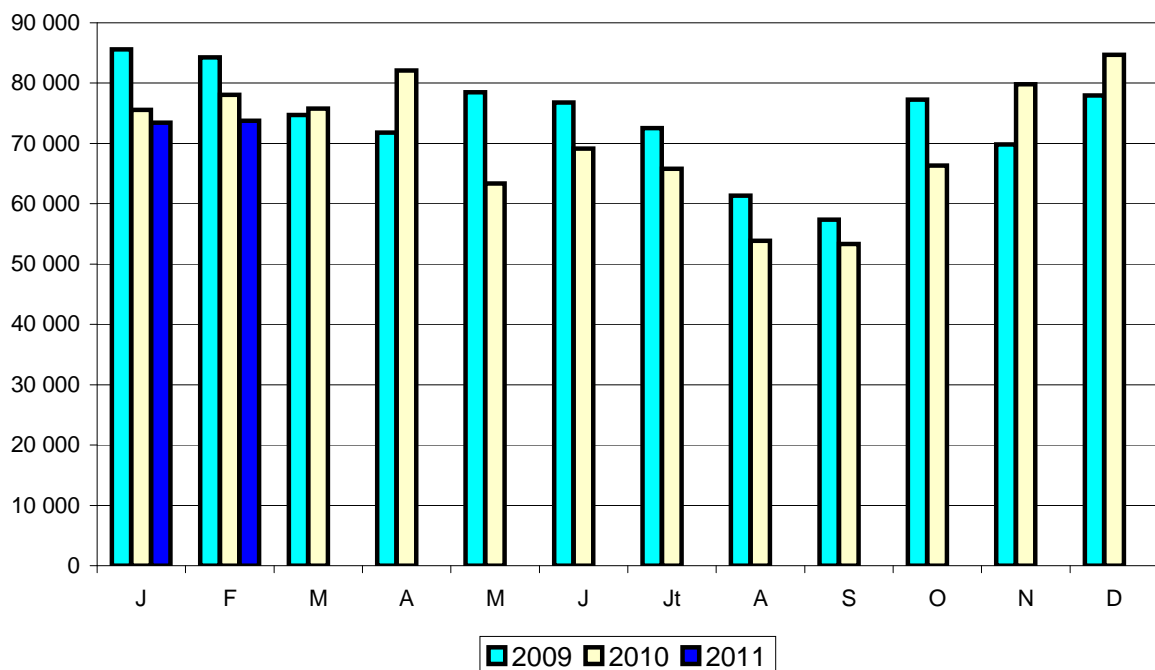
Source : Commission de l'Union Européenne

# COMMERCE EXTERIEUR FRANCE

## EXPORTATIONS de LAITS LIQUIDES

Tonnes	Février 2010	Février 2011	Evolution (%)	Cumul 2010	Cumul 2011	Evolution (%)
<b>Total lait liquide</b>	<b>78 037</b>	<b>85 833</b>	<b>10,0</b>	<b>153 604</b>	<b>159 213</b>	<b>3,7</b>
<b>UE à 27</b>	<b>72 249</b>	<b>81 306</b>	<b>12,5</b>	<b>143 412</b>	<b>150 239</b>	<b>4,8</b>
<b>Tiers</b>	<b>5 788</b>	<b>4 527</b>	<b>-21,8</b>	<b>10 192</b>	<b>8 974</b>	<b>-12,0</b>
<b>Total conditionnés (&lt; 2 litres)</b>	<b>32 838</b>	<b>16 705</b>	<b>-49,1</b>	<b>61 351</b>	<b>33 404</b>	<b>-45,6</b>
<b>UE à 27</b>	<b>29 292</b>	<b>13 996</b>	<b>-52,2</b>	<b>55 202</b>	<b>28 053</b>	<b>-49,2</b>
Italie	12 753	1 917	-85,0	24 068	3 577	-85,1
Espagne	7 676	6 319	-17,7	15 172	12 648	-16,6
UEBL	1 569	389	-75,2	2 972	802	-73,0
Royaume-Uni	1 017	407	-60,0	2 611	506	-80,6
Portugal	6 165	4 827	-21,7	10 184	10 084	-1,0
<b>Tiers</b>	<b>3 546</b>	<b>2 709</b>	<b>-23,6</b>	<b>6 149</b>	<b>5 351</b>	<b>-13,0</b>
Sénégal	379	563	48,5	704	939	33,4
Gabon	321	103	-67,9	559	373	-33,3
Mayotte	379	204	-46,2	606	499	-17,7
Andorre	228	186	-18,4	499	407	-18,4
Polynésie française	207	173	-16,4	437	337	-22,9
Chine	199	111	-44,2	352	268	-23,9
<b>Total vrac (&gt; 2 litres)</b>	<b>45 199</b>	<b>69 128</b>	<b>52,9</b>	<b>92 253</b>	<b>125 809</b>	<b>36,4</b>
<b>UE à 27</b>	<b>42 957</b>	<b>67 310</b>	<b>56,7</b>	<b>88 210</b>	<b>122 186</b>	<b>38,5</b>
Espagne	16 871	17 425	3,3	33 995	36 590	7,6
Italie	15 715	31 299	99,2	32 499	52 446	61,4
Allemagne	5 576	7 460	33,8	10 550	13 182	24,9
UEBL	4 325	8 980	107,6	10 251	15 900	55,1
<b>Tiers</b>	<b>2 242</b>	<b>1 818</b>	<b>-18,9</b>	<b>4 043</b>	<b>3 623</b>	<b>-10,4</b>
Suisse	2 242	1 813	-19,1	4 043	3 601	-10,9

Source : Douanes

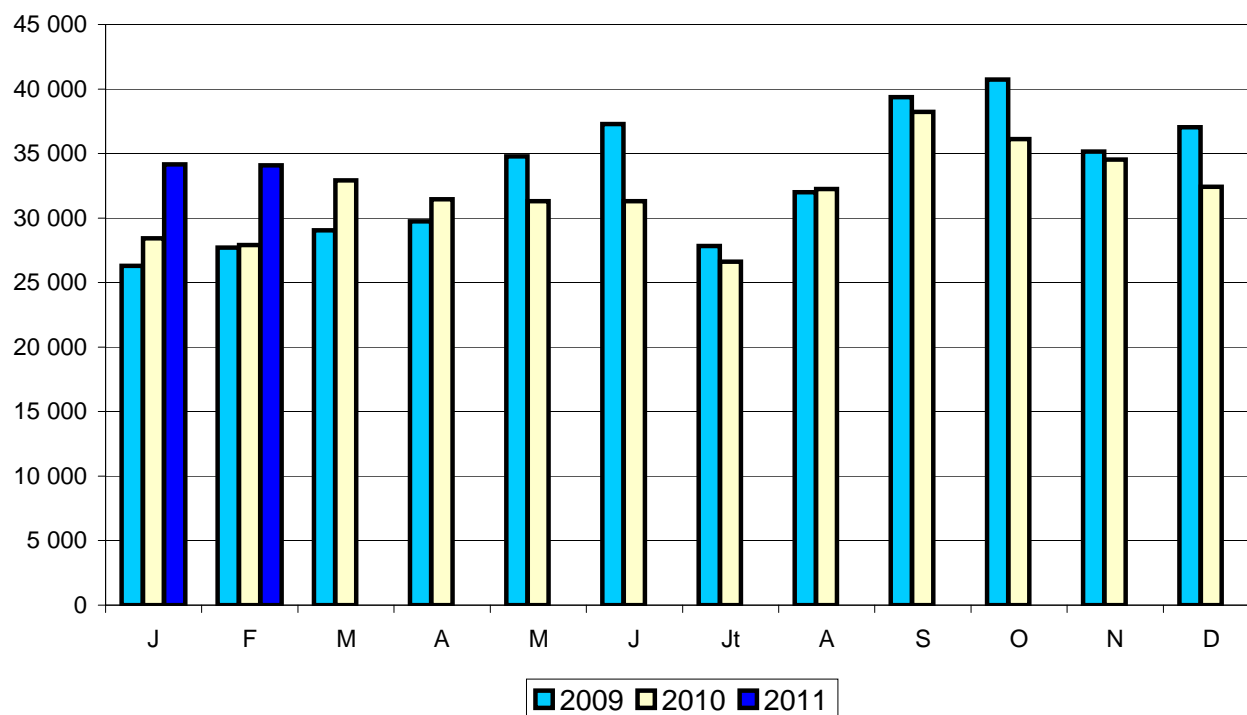


# COMMERCE EXTERIEUR FRANCE

## IMPORTATIONS de LAITS LIQUIDES

Tonnes	Février 2010	Février 2011	Evolution (%)	Cumul 2010	Cumul 2011	Evolution (%)
<b>Total lait liquide</b>	27 917	34 085	22,1	56 350	68 256	21,1
UE à 27	27 916	34 085	22,1	56 349	68 253	21,1
Tiers	1	0	-100,0	1	3	200,0
<b>Total conditionnés (&lt; 2 litres)</b>	18 724	21 518	14,9	39 852	43 918	10,2
UE à 27	18 723	21 518	14,9	39 851	43 917	10,2
UEBL	5 146	4 043	-21,4	9 986	8 066	-19,2
Allemagne	13 476	17 170	27,4	29 582	35 254	19,2
Tiers	1	0	-100,0	1	1	0,0
<b>Total vrac (&gt; 2 litres)</b>	9 193	12 567	36,7	16 498	24 338	47,5
UE à 27	9 193	12 567	36,7	16 498	24 336	47,5
UEBL	2 209	6 707	203,6	3 679	12 495	239,6
Espagne	2 187	1 743	-20,3	3 617	3 202	-11,5
Pays-Bas	1 231	401	-67,4	2 779	1 320	-52,5
Royaume-Uni	2 113	3 370	59,5	4 286	6 389	49,1
Tiers	0	0		0	2	

Source : Douanes



# COMMERCE EXTERIEUR FRANCE

## CREME

EXPORTATIONS	Tonnes					
	Février 2010	Février 2011	Evolution (%)	Cumul 2010	Cumul 2011	Evolution (%)
<b>Total crème</b>	<b>20 701</b>	<b>31 765</b>	<b>53,4</b>	<b>40 774</b>	<b>53 463</b>	<b>31,1</b>
UE à 27	18 318	28 702	56,7	36 167	47 943	32,6
Tiers	2 383	3 063	28,5	4 607	5 520	19,8
<b>Crème conditionnée</b>	<b>3 257</b>	<b>7 204</b>	<b>121,2</b>	<b>6 321</b>	<b>11 581</b>	<b>83,2</b>
UE à 27	911	4 362	378,8	1 814	6 390	252,3
UEBL	335	504	50,4	593	1 090	83,8
Royaume-Uni	102	28	-72,5	206	122	-40,8
Espagne	188	1 011	437,8	439	1 256	186,1
Portugal	26	158	507,7	54	296	448,1
Italie	87	2 188	2 414,9	205	2 979	1 353,2
Tiers	2 346	2 842	21,1	4 507	5 191	15,2
Taiwan	429	323	-24,7	884	706	-20,1
Hong Kong	182	236	29,7	375	519	38,4
Etats Unis	161	252	56,5	276	436	58,0
Emirats Arabes Unis	172	240	39,5	288	409	42,0
Chine	280	207	-26,1	431	417	-3,2
<b>Crème vrac</b>	<b>17 444</b>	<b>24 561</b>	<b>40,8</b>	<b>34 453</b>	<b>41 882</b>	<b>21,6</b>
UE à 27	17 407	24 340	39,8	34 353	41 553	21,0
UEBL	2 849	6 499	128,1	5 782	11 847	104,9
Italie	1 383	4 554	229,3	2 432	7 287	199,6
Allemagne	10 606	10 760	1,5	21 110	16 667	-21,0
Espagne	1 149	906	-21,1	2 896	2 795	-3,5
Tiers	37	221	497,3	100	329	229,0
Chine	0	119		0	191	

## IMPORTATIONS

<b>Total crème</b>	<b>15 699</b>	<b>13 341</b>	<b>-15,0</b>	<b>31 217</b>	<b>25 650</b>	<b>-17,8</b>
UE à 27	15 683	13 338	-15,0	31 194	25 640	-17,8
Tiers	16	3	-81,3	23	10	-56,5
<b>Crème conditionnée</b>	<b>5 658</b>	<b>7 906</b>	<b>39,7</b>	<b>12 213</b>	<b>15 215</b>	<b>24,6</b>
UE à 27	4 873	7 027	44,2	10 451	13 395	28,2
UEBL	2 986	4 826	61,6	5 789	8 682	50,0
Allemagne	909	929	2,2	2 331	1 900	-18,5
Espagne	785	879	12,0	1 762	1 820	3,3
Tiers	15	3		22	9	
<b>Crème vrac</b>	<b>10 811</b>	<b>6 311</b>	<b>-41,6</b>	<b>20 744</b>	<b>12 246</b>	<b>-41,0</b>
UE à 27	10 810	6 311	-41,6	20 743	12 245	-41,0
Espagne	2 794	2 206	-21,0	4 451	3 964	-10,9
UEBL	6 174	1 949	-68,4	12 420	3 996	-67,8
Royaume-Uni	1 342	1 533	14,2	2 806	3 129	11,5
Allemagne	150	156	4,0	285	339	18,9
Pays-Bas	160	83	-48,1	310	323	4,2
Tiers	1	0	-100,0	1	1	0,0

Source : Douanes

# COMMERCE EXTERIEUR FRANCE

## YOGHOURTS

EXPORTATIONS	Tonnes					
	Février 2010	Février 2011	Evolution (%)	Cumul 2010	Cumul 2011	Evolution (%)
<b>Total yoghourts</b>	<b>19 660</b>	<b>19 535</b>	<b>-0,6</b>	<b>39 022</b>	<b>41 458</b>	<b>6,2</b>
<b>UE à 27</b>	<b>19 381</b>	<b>19 233</b>	<b>-0,8</b>	<b>38 524</b>	<b>40 907</b>	<b>6,2</b>
<b>Tiers</b>	<b>279</b>	<b>302</b>	<b>8,2</b>	<b>498</b>	<b>551</b>	<b>10,6</b>
<b>Yoghourts nature</b>	<b>4 083</b>	<b>3 592</b>	<b>-12,0</b>	<b>7 907</b>	<b>7 339</b>	<b>-7,2</b>
<b>UE à 27</b>	<b>4 038</b>	<b>3 536</b>	<b>-12,4</b>	<b>7 854</b>	<b>7 262</b>	<b>-7,5</b>
Espagne	1 624	1 033	-36,4	3 268	2 273	-30,4
UEBL	1 520	1 791	17,8	3 033	3 601	18,7
Royaume-Uni	237	313	32,1	276	537	94,6
Portugal	402	210	-47,8	762	448	-41,2
Allemagne	28	30	7,1	96	71	-26,0
Pays-Bas	144	80	-44,4	253	201	-20,6
<b>Tiers</b>	<b>45</b>	<b>56</b>	<b>24,4</b>	<b>53</b>	<b>77</b>	<b>45,3</b>
<b>Yoghourts aromatisés</b>	<b>15 577</b>	<b>15 943</b>	<b>2,3</b>	<b>31 115</b>	<b>34 119</b>	<b>9,7</b>
<b>UE à 27</b>	<b>15 343</b>	<b>15 697</b>	<b>2,3</b>	<b>30 670</b>	<b>33 645</b>	<b>9,7</b>
Espagne	4 818	7 729	60,4	9 278	16 190	74,5
Royaume-Uni	5 015	3 745	-25,3	10 212	8 734	-14,5
UEBL	1 656	1 621	-2,1	3 271	3 255	-0,5
Portugal	2 703	1 459	-46,0	5 397	3 178	-41,1
Italie	537	676	25,9	1 054	1 313	24,6
<b>Tiers</b>	<b>234</b>	<b>246</b>	<b>5,1</b>	<b>445</b>	<b>474</b>	<b>6,5</b>
Andorre	46	52	13,0	90	100	11,1
Russie	115	139	20,9	203	262	29,1

### IMPORTATIONS

<b>Total yoghourts</b>	<b>1 526</b>	<b>4 466</b>	<b>192,7</b>	<b>4 820</b>	<b>7 857</b>	<b>63,0</b>
<b>UE à 27</b>	<b>1 406</b>	<b>4 355</b>	<b>209,7</b>	<b>4 579</b>	<b>7 632</b>	<b>66,7</b>
Allemagne	267	3 169	1 086,9	2 711	5 517	103,5
Espagne	573	738	28,8	866	1 239	43,1
UEBL	286	233	-18,5	508	484	-4,7
<b>Tiers</b>	<b>120</b>	<b>111</b>	<b>-7,5</b>	<b>241</b>	<b>225</b>	<b>-6,6</b>
Suisse	120	110	-8,3	238	219	-8,0

## AUTRES LAITS FERMENTÉS

EXPORTATIONS	(tonnes)					
	Février 2010	Février 2011	Evolution (%)	Cumul 2010	Cumul 2011	Evolution (%)
<b>Total autres laits fermentés</b>	<b>16 406</b>	<b>17 222</b>	<b>5,0</b>	<b>32 845</b>	<b>36 110</b>	<b>9,9</b>
<b>UE à 27</b>	<b>15 822</b>	<b>16 575</b>	<b>4,8</b>	<b>32 036</b>	<b>34 926</b>	<b>9,0</b>
Royaume-Uni	8 436	9 158	8,6	17 585	20 825	18,4
UEBL	1 895	1 949	2,8	3 599	4 305	19,6
Pays-Bas	1 327	1 285	-3,2	2 306	1 820	-21,1
Espagne	1 779	1 307	-26,5	3 648	2 584	-29,2
Irlande	650	919	41,4	1 636	2 049	25,2
Italie	561	913	62,7	953	1 670	75,2
<b>Tiers</b>	<b>584</b>	<b>647</b>	<b>10,8</b>	<b>809</b>	<b>1 184</b>	<b>46,4</b>
Maroc	80	96	20,0	120	221	84,2
Singapour	0	173		0	296	
<b>IMPORTATIONS</b>						
<b>Total autres laits fermentés</b>	<b>4 947</b>	<b>5 394</b>	<b>9,0</b>	<b>10 260</b>	<b>11 078</b>	<b>8,0</b>
<b>UE à 27</b>	<b>4 946</b>	<b>5 368</b>	<b>8,5</b>	<b>9 857</b>	<b>10 826</b>	<b>9,8</b>
UEBL	3 962	4 128	4,2	7 800	8 647	10,9
Allemagne	268	473	76,5	775	934	20,5
Espagne	458	449	-2,0	795	719	-9,6
<b>Tiers</b>	<b>1</b>	<b>26</b>	<b>2 500,0</b>	<b>403</b>	<b>252</b>	<b>-37,5</b>
Suisse	1	25	2 400,0	402	251	-37,6

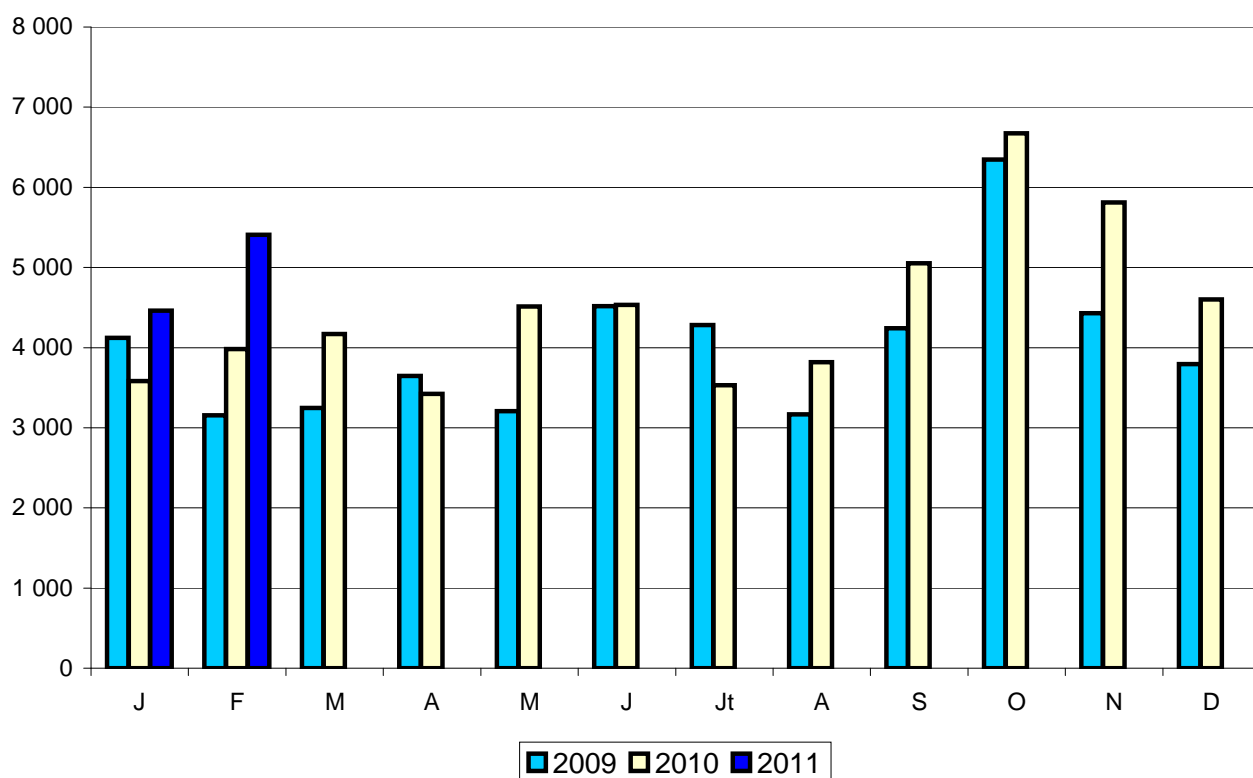
Source : Douanes

# COMMERCE EXTERIEUR FRANCE

## EXPORTATIONS de BEURRE

Tonnes	Février 2010	Février 2011	Evolution (%)	Cumul 2010	Cumul 2011	Evolution (%)
<b>Total beurre en l'état</b>	<b>3 978</b>	<b>5 409</b>	<b>36,0</b>	<b>7 560</b>	<b>9 867</b>	<b>30,5</b>
<b>UE à 27</b>	<b>2 469</b>	<b>3 171</b>	<b>28,4</b>	<b>4 571</b>	<b>5 822</b>	<b>27,4</b>
<b>Tiers</b>	<b>1 509</b>	<b>2 238</b>	<b>48,3</b>	<b>2 989</b>	<b>4 045</b>	<b>35,3</b>
<b>Total conditionné (&lt; 1 kg)</b>	<b>2 612</b>	<b>2 557</b>	<b>-2,1</b>	<b>5 002</b>	<b>4 792</b>	<b>-4,2</b>
<b>UE à 27</b>	<b>1 568</b>	<b>1 169</b>	<b>-25,4</b>	<b>2 966</b>	<b>2 345</b>	<b>-20,9</b>
Irlande	551	133	-75,9	800	367	-54,1
Royaume-Uni	253	256	1,2	463	507	9,5
Espagne	168	160	-4,8	392	334	-14,8
UEBL	368	343	-6,8	825	595	-27,9
<b>Tiers</b>	<b>1 044</b>	<b>1 388</b>	<b>33,0</b>	<b>2 036</b>	<b>2 447</b>	<b>20,2</b>
Emirats Arabes Unis	30	67	123,3	109	142	30,3
Russie	326	384	17,8	497	564	13,5
Singapour	14	30	114,3	36	123	241,7
Indonésie	45	38	-15,6	67	102	52,2
<b>Total vrac (&gt; 1 kg)</b>	<b>1 366</b>	<b>2 852</b>	<b>108,8</b>	<b>2 558</b>	<b>5 075</b>	<b>98,4</b>
<b>UE à 27</b>	<b>901</b>	<b>2 002</b>	<b>122,2</b>	<b>1 605</b>	<b>3 477</b>	<b>116,6</b>
UEBL	326	621	90,5	670	1 278	90,7
Allemagne	101	141	39,6	138	385	179,0
Espagne	131	153	16,8	212	355	67,5
Pays-Bas	2	242		2	334	
Pologne	0	660		0	660	
<b>Tiers</b>	<b>465</b>	<b>850</b>	<b>82,8</b>	<b>953</b>	<b>1 598</b>	<b>67,7</b>
Algérie	0	0		0	231	
Chine	0	396		0	588	

Source : Douanes

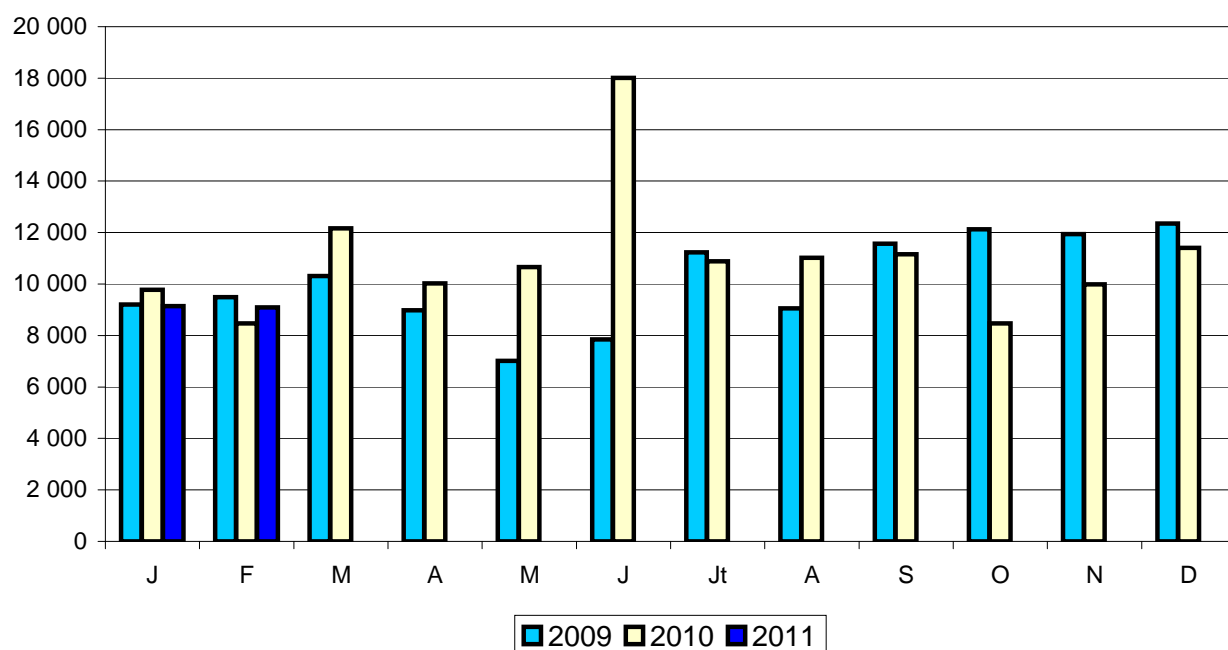


# COMMERCE EXTERIEUR FRANCE

## IMPORTATIONS de BEURRE

Tonnes	Février 2010	Février 2011	Evolution (%)	Cumul 2010	Cumul 2011	Evolution (%)
<b>Total beurre en l'état</b>	<b>8 475</b>	<b>9 136</b>	<b>7,8</b>	<b>18 259</b>	<b>18 273</b>	<b>0,1</b>
<b>UE à 27</b>	<b>8 204</b>	<b>9 136</b>	<b>11,4</b>	<b>16 920</b>	<b>18 227</b>	<b>7,7</b>
<b>Tiers</b>	<b>271</b>	<b>0</b>	<b>-100,0</b>	<b>1 339</b>	<b>46</b>	<b>-96,6</b>
<b>Total conditionné (&lt; 1 kg)</b>	<b>481</b>	<b>458</b>	<b>-4,8</b>	<b>1 126</b>	<b>762</b>	<b>-32,3</b>
<b>UE à 27</b>	<b>480</b>	<b>458</b>	<b>-4,6</b>	<b>1 125</b>	<b>762</b>	<b>-32,3</b>
Allemagne	163	134	-17,8	523	244	-53,3
UEBL	175	303	73,1	412	485	17,7
Pays-Bas	4	14	250,0	13	24	84,6
<b>Tiers</b>	<b>1</b>	<b>0</b>	<b>-100,0</b>	<b>1</b>	<b>0</b>	<b>-100,0</b>
<b>Total vrac (&gt; 1 kg)</b>	<b>7 994</b>	<b>8 678</b>	<b>8,6</b>	<b>17 133</b>	<b>17 511</b>	<b>2,2</b>
<b>UE à 27</b>	<b>7 724</b>	<b>8 678</b>	<b>12,4</b>	<b>15 795</b>	<b>17 465</b>	<b>10,6</b>
Irlande	1 006	1 246	23,9	2 247	3 021	34,4
Pays-Bas	2 284	1 677	-26,6	3 857	3 373	-12,5
Espagne	212	32	-84,9	453	290	-36,0
UEBL	1 234	1 582	28,2	2 721	3 357	23,4
Portugal	270	562	108,1	426	810	90,1
Allemagne	1 423	1 603	12,6	3 467	2 896	-16,5
Finlande	407	498	22,4	1 219	862	-29,3
Italie	158	67	-57,6	181	135	-25,4
Royaume-Uni	116	149	28,4	187	367	96,3
<b>Tiers</b>	<b>270</b>	<b>0</b>	<b>-100,0</b>	<b>1 338</b>	<b>46</b>	<b>-96,6</b>
Nouvelle-Zélande	270	0	-100,0	1 308	46	-96,5
	0	0		0	0	

Source : Douanes





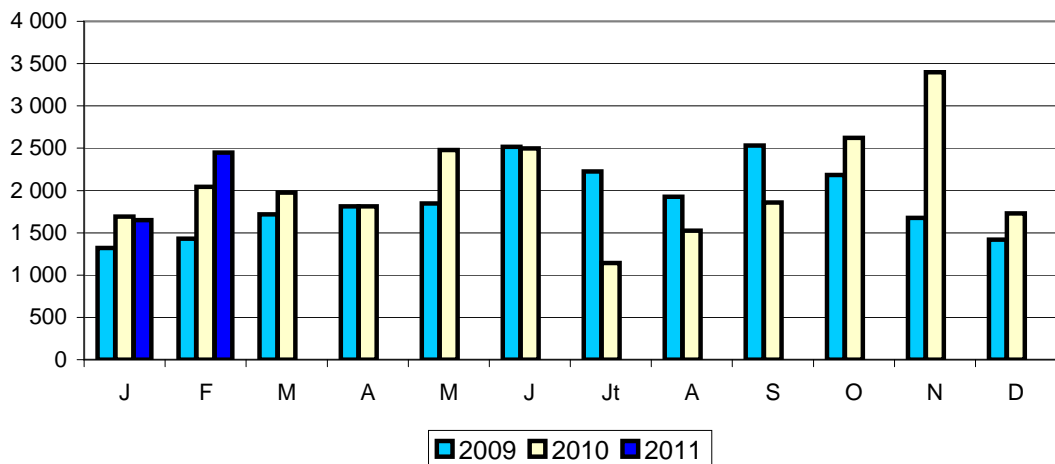
# COMMERCE EXTERIEUR FRANCE

## BEURRE ANHYDRE

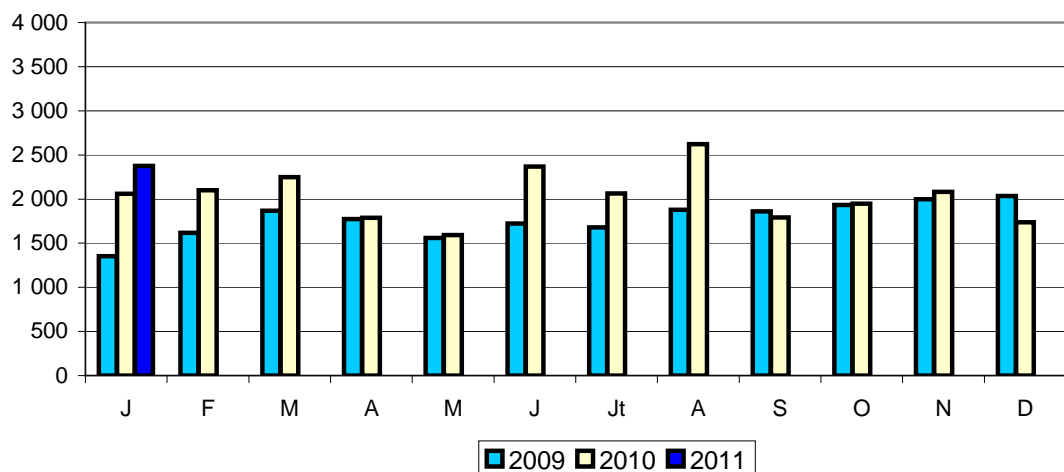
Tonnes	Février 2010	Février 2011	Evolution (%)	Cumul 2010	Cumul 2011	Evolution (%)
<b>Total Exportations</b>	<b>2 045</b>	<b>2 448</b>	<b>19,7</b>	<b>3 735</b>	<b>4 096</b>	<b>9,7</b>
<b>UE à 27</b>	<b>1 451</b>	<b>1 901</b>	<b>31,0</b>	<b>2 797</b>	<b>3 187</b>	<b>13,9</b>
Italie	805	1 304	62,0	1 590	1 781	12,0
UEBL	301	209	-30,6	481	500	4,0
Pays-Bas	120	152	26,7	222	347	56,3
<b>Tiers</b>	<b>594</b>	<b>547</b>	<b>-7,9</b>	<b>938</b>	<b>909</b>	<b>-3,1</b>
Algérie	70	0	-100,0	70	144	105,7
Arabie Saoudite	58	63	8,6	100	122	22,0
<b>Total Importations</b>	<b>2 099</b>	<b>1 505</b>	<b>-28,3</b>	<b>4 158</b>	<b>3 880</b>	<b>-6,7</b>
<b>UE à 27</b>	<b>2 065</b>	<b>1 505</b>	<b>-27,1</b>	<b>4 057</b>	<b>3 796</b>	<b>-6,4</b>
UEBL	1 385	951	-31,3	2 766	2 733	-1,2
Espagne	210	139	-33,8	325	257	-20,9
Pays-Bas	54	11	-79,6	197	42	-78,7
Allemagne	310	286	-7,7	609	483	-20,7
<b>Tiers</b>	<b>34</b>	<b>0</b>	<b>-100,0</b>	<b>101</b>	<b>84</b>	<b>-16,8</b>
Nouvelle-Zélande	34	0	-100,0	101	84	-16,8

Source : Douanes

### EXPORTATIONS



### IMPORTATIONS

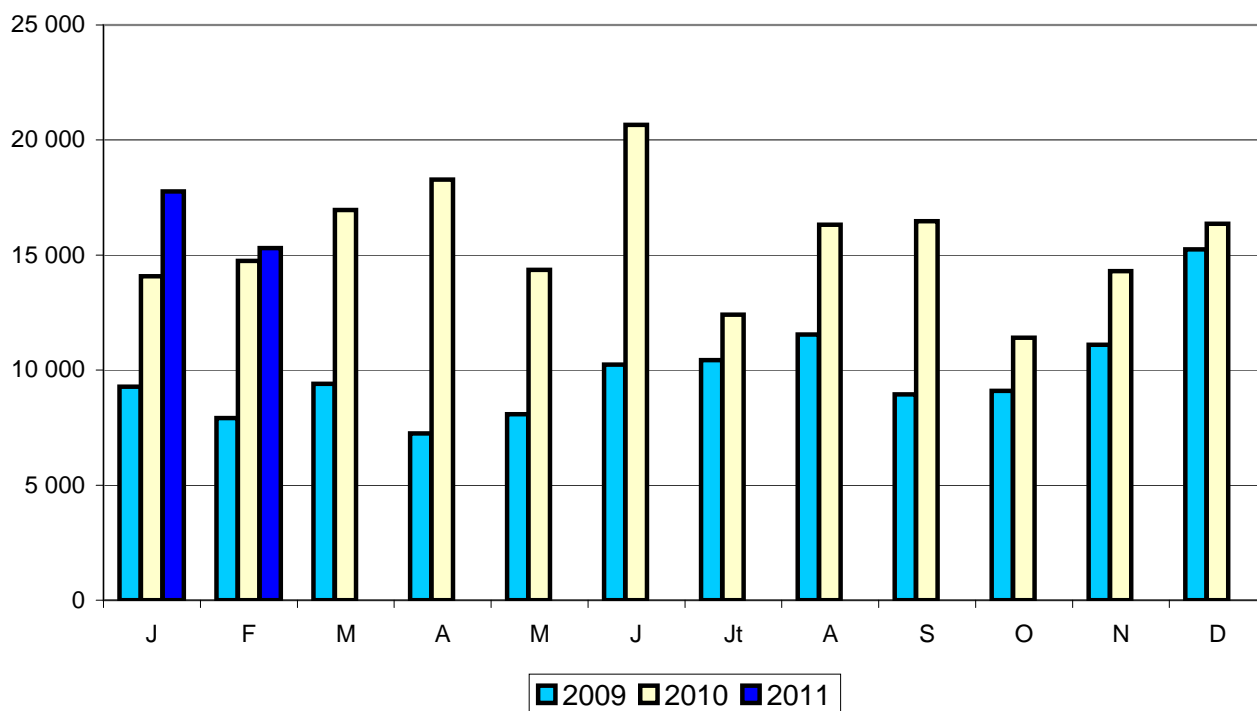


# COMMERCE EXTERIEUR FRANCE

## EXPORTATIONS de POUDRE de LAIT ÉCRÉMÉ

Tonnes	Février 2010	Février 2011	Evolution (%)	Cumul 2010	Cumul 2011	Evolution (%)
<b>Total poudre de lait écrémé</b>	<b>14 753</b>	<b>15 309</b>	<b>3,8</b>	<b>28 828</b>	<b>33 076</b>	<b>14,7</b>
<b>UE à 27</b>	<b>10 205</b>	<b>9 370</b>	<b>-8,2</b>	<b>19 047</b>	<b>19 282</b>	<b>1,2</b>
<b>Tiers</b>	<b>4 548</b>	<b>5 939</b>	<b>30,6</b>	<b>9 781</b>	<b>13 794</b>	<b>41,0</b>
<b>Total conditionné (&lt; 2,5 kg)</b>	<b>269</b>	<b>314</b>	<b>16,7</b>	<b>510</b>	<b>518</b>	<b>1,6</b>
<b>UE à 27</b>	<b>185</b>	<b>204</b>	<b>10,3</b>	<b>392</b>	<b>396</b>	<b>1,0</b>
Espagne	1	12		11	19	72,7
Italie	34	57	67,6	91	165	81,3
Allemagne	133	106	-20,3	230	164	-28,7
<b>Tiers</b>	<b>84</b>	<b>110</b>	<b>31,0</b>	<b>118</b>	<b>122</b>	<b>3,4</b>
<b>Total vrac (&gt; 2,5 kg)</b>	<b>14 484</b>	<b>14 995</b>	<b>3,5</b>	<b>28 318</b>	<b>32 558</b>	<b>15,0</b>
<b>UE à 27</b>	<b>10 020</b>	<b>9 166</b>	<b>-8,5</b>	<b>18 655</b>	<b>18 886</b>	<b>1,2</b>
Italie	1 777	2 195	23,5	3 177	4 482	41,1
Espagne	892	1 230	37,9	1 494	2 342	56,8
Pays-Bas	2 010	1 745	-13,2	3 682	3 153	-14,4
UEBL	3 771	2 977	-21,1	7 807	6 953	-10,9
Allemagne	1 079	299	-72,3	1 520	481	-68,4
Royaume-Uni	251	260	3,6	584	344	-41,1
<b>Tiers</b>	<b>4 464</b>	<b>5 829</b>	<b>30,6</b>	<b>9 663</b>	<b>13 672</b>	<b>41,5</b>
Algérie	561	1 435	155,8	1 434	5 103	255,9
Philippines	0	705		0	1 493	
Indonésie	1 551	399	-74,3	1 994	1 036	-48,0
Russie	480	384	-20,0	1 512	888	-41,3

Source : Douanes

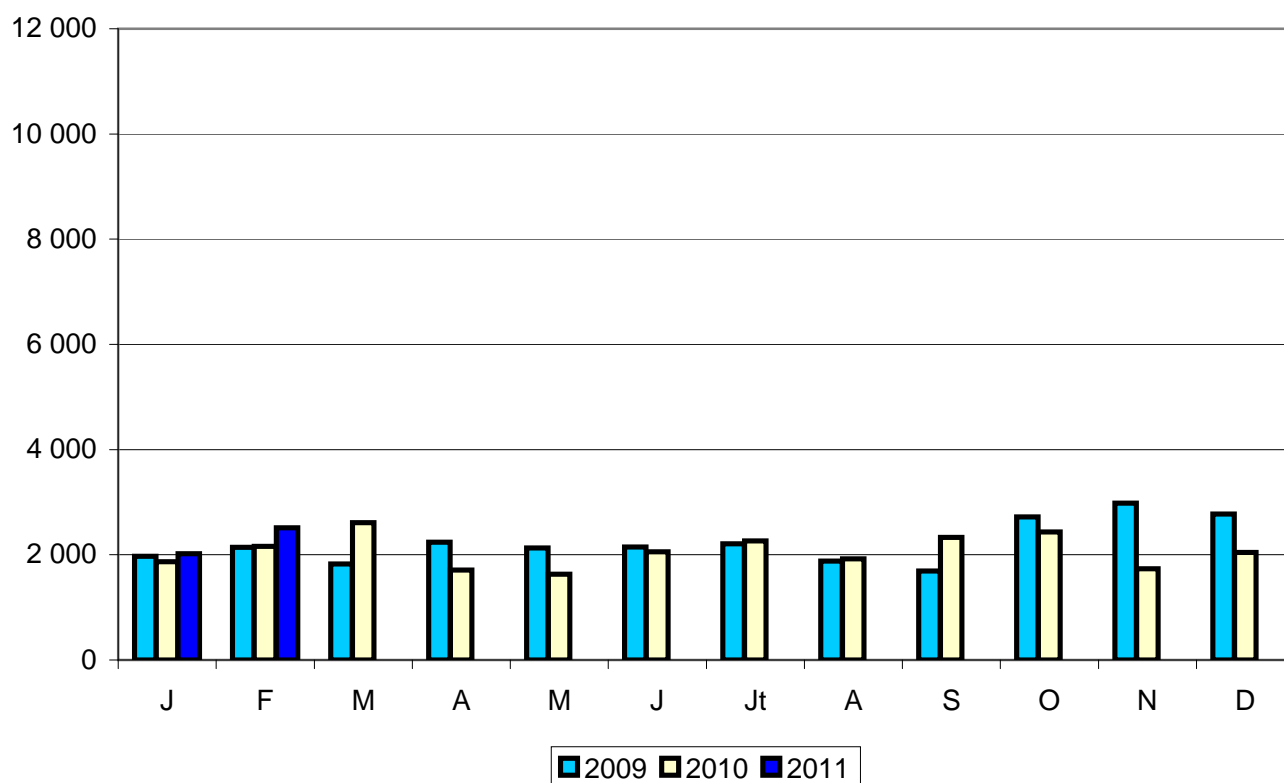


# COMMERCE EXTERIEUR FRANCE

## IMPORTATIONS de POUDRE de LAIT ÉCRÉMÉ

Tonnes	Février 2010	Février 2011	Evolution (%)	Cumul 2010	Cumul 2011	Evolution (%)
<b>Total poudre de lait écrémé</b>	<b>2 158</b>	<b>2 514</b>	<b>16,5</b>	<b>4 028</b>	<b>4 537</b>	<b>12,6</b>
<b>UE à 27</b>	<b>2 014</b>	<b>2 514</b>	<b>24,8</b>	<b>3 740</b>	<b>4 534</b>	<b>21,2</b>
UEBL	562	534	-5,0	1 159	1 271	9,7
Pologne	0	145		204	385	88,7
Irlande	1	91	9 000,0	1	236	23 500,0
Pays-Bas	156	231	48,1	333	603	81,1
Allemagne	214	513	139,7	359	828	130,6
<b>Tiers</b>	<b>144</b>	<b>0</b>	<b>-100,0</b>	<b>288</b>	<b>3</b>	<b>-99,0</b>

Source : Douanes



# COMMERCE EXTERIEUR FRANCE

## POUDRE de LAIT ENTIER

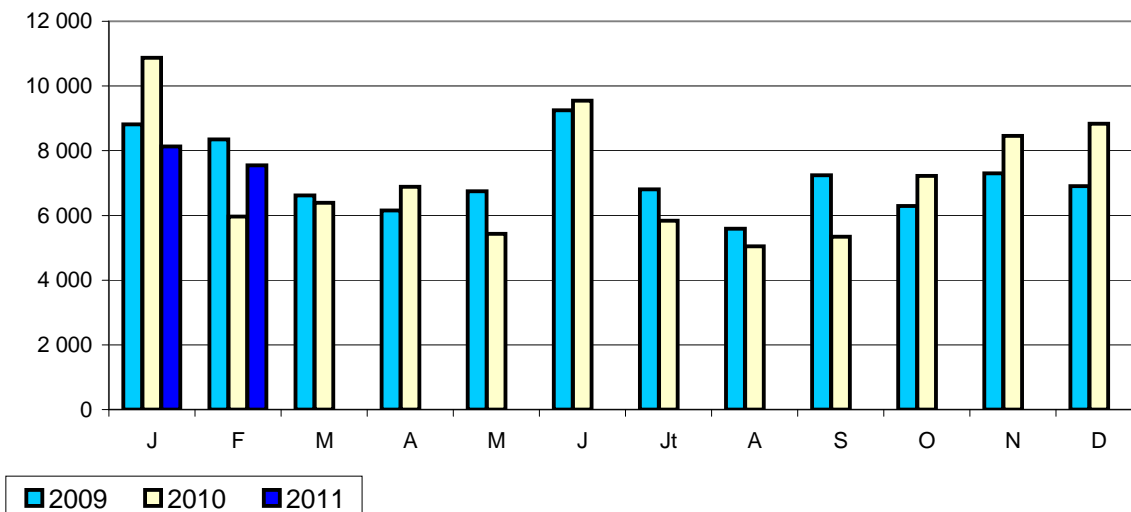
EXPORTATIONS	Tonnes					
	Février 2010	Février 2011	Evolution (%)	Cumul 2010	Cumul 2011	Evolution (%)
<b>Total poudre de lait</b>	<b>5 965</b>	<b>7 536</b>	<b>26,3</b>	<b>16 841</b>	<b>15 666</b>	<b>-7,0</b>
<b>UE à 27</b>	<b>3 662</b>	<b>4 662</b>	<b>27,3</b>	<b>9 979</b>	<b>9 955</b>	<b>-0,2</b>
<b>Tiers</b>	<b>2 303</b>	<b>2 874</b>	<b>24,8</b>	<b>6 862</b>	<b>5 711</b>	<b>-16,8</b>
<b>Total conditionnée (&lt; 2,5 kg)</b>	<b>471</b>	<b>1 567</b>	<b>232,7</b>	<b>1 241</b>	<b>2 759</b>	<b>122,3</b>
<b>UE à 27</b>	<b>25</b>	<b>67</b>	<b>168,0</b>	<b>41</b>	<b>120</b>	<b>192,7</b>
Italie	6	48	700,0	11	86	681,8
UEBL	15	7	-53,3	25	19	-24,0
<b>Tiers</b>	<b>446</b>	<b>1 500</b>	<b>236,3</b>	<b>1 200</b>	<b>2 639</b>	<b>119,9</b>
Irak	0	874		0	1 522	
Algérie	399	379	-5,0	998	595	-40,4
<b>Total vrac (&gt; 2,5 kg)</b>	<b>5 494</b>	<b>5 969</b>	<b>8,6</b>	<b>15 600</b>	<b>12 907</b>	<b>-17,3</b>
<b>UE à 27</b>	<b>3 637</b>	<b>4 595</b>	<b>26,3</b>	<b>9 938</b>	<b>9 835</b>	<b>-1,0</b>
UEBL	1 488	2 092	40,6	4 312	4 511	4,6
Royaume-Uni	257	494	92,2	676	983	45,4
Italie	484	664	37,2	1 108	1 362	22,9
Allemagne	579	719	24,2	1 328	1 675	26,1
Pays-Bas	539	249	-53,8	1 888	483	-74,4
<b>Tiers</b>	<b>1 857</b>	<b>1 374</b>	<b>-26,0</b>	<b>5 662</b>	<b>3 072</b>	<b>-45,7</b>
Algérie	119	100	-16,0	1 235	582	-52,9
Singapour	29	170	486,2	191	502	162,8
Arabie Saoudite	47	22	-53,2	145	220	51,7
Chine	85	45	-47,1	191	233	22,0

### IMPORTATIONS

<b>Total poudre de lait</b>	<b>1 589</b>	<b>2 125</b>	<b>33,7</b>	<b>2 587</b>	<b>3 987</b>	<b>54,1</b>
<b>UE à 27</b>	<b>1 580</b>	<b>2 125</b>	<b>34,5</b>	<b>2 578</b>	<b>3 987</b>	<b>54,7</b>
UEBL	600	1 063	77,2	844	1 596	89,1
Pays-Bas	522	639	22,4	871	1 236	41,9
Allemagne	192	161	-16,1	417	452	8,4
Autriche	11	65	490,9	12	174	1 350,0
<b>Tiers</b>	<b>9</b>	<b>0</b>	<b>-100,0</b>	<b>9</b>	<b>0</b>	<b>-100,0</b>

Source : Douanes

### EXPORTATIONS



# COMMERCE EXTERIEUR FRANCE

## EXPORTATIONS de FROMAGES

Tonnes	Février 2010	Février 2011	Evolution (%)	Cumul 2010	Cumul 2011	Evolution (%)
<b>Total tous fromages</b>	<b>45 688</b>	<b>60 079</b>	<b>31,5</b>	<b>90 219</b>	<b>109 838</b>	<b>21,7</b>
<b>UE à 27</b>	<b>39 616</b>	<b>52 795</b>	<b>33,3</b>	<b>78 670</b>	<b>95 901</b>	<b>21,9</b>
<b>Tiers</b>	<b>6 072</b>	<b>7 284</b>	<b>20,0</b>	<b>11 549</b>	<b>13 937</b>	<b>20,7</b>
<b>Total pâtes molles</b>	<b>12 669</b>	<b>14 270</b>	<b>12,6</b>	<b>24 580</b>	<b>27 339</b>	<b>11,2</b>
<b>UE à 27</b>	<b>11 115</b>	<b>12 760</b>	<b>14,8</b>	<b>21 588</b>	<b>24 218</b>	<b>12,2</b>
Allemagne	4 534	5 266	16,1	8 509	10 259	20,6
UEBL	2 378	2 390	0,5	4 750	4 498	-5,3
Royaume-Uni	1 032	1 001	-3,0	1 999	1 741	-12,9
Italie	1 167	1 877	60,8	2 417	3 591	48,6
Espagne	776	933	20,2	1 511	1 687	11,6
<b>Tiers</b>	<b>1 554</b>	<b>1 510</b>	<b>-2,8</b>	<b>2 992</b>	<b>3 121</b>	<b>4,3</b>
Etats-Unis	616	526	-14,6	1 200	1 154	-3,8
Suisse	290	215	-25,9	526	451	-14,3
<b>Total pâtes pressées cuites</b>	<b>2 426</b>	<b>2 791</b>	<b>15,0</b>	<b>4 646</b>	<b>5 554</b>	<b>19,5</b>
<b>UE à 27</b>	<b>1 943</b>	<b>2 265</b>	<b>16,6</b>	<b>3 737</b>	<b>4 504</b>	<b>20,5</b>
Allemagne	411	716	74,2	786	1 482	88,5
Espagne	314	305	-2,9	598	559	-6,5
Italie	405	451	11,4	753	890	18,2
UEBL	325	403	24,0	674	710	5,3
<b>Tiers</b>	<b>483</b>	<b>526</b>	<b>8,9</b>	<b>909</b>	<b>1 050</b>	<b>15,5</b>
Etats-Unis	165	169	2,4	260	319	22,7
<b>Total pâtes pressées non cuites</b>	<b>4 652</b>	<b>4 900</b>	<b>5,3</b>	<b>9 401</b>	<b>9 790</b>	<b>4,1</b>
<b>UE à 27</b>	<b>3 890</b>	<b>4 205</b>	<b>8,1</b>	<b>7 928</b>	<b>8 442</b>	<b>6,5</b>
Allemagne	1 832	2 093	14,2	3 720	4 251	14,3
UEBL	988	1 108	12,1	2 142	2 236	4,4
Royaume-Uni	240	353	47,1	436	600	37,6
Italie	295	195	-33,9	650	410	-36,9
<b>Tiers</b>	<b>762</b>	<b>695</b>	<b>-8,8</b>	<b>1 473</b>	<b>1 348</b>	<b>-8,5</b>
Suisse	45	67	48,9	120	155	29,2
Etats-Unis	164	130	-20,7	278	256	-7,9
Canada	95	112	17,9	196	364	85,7
<b>Total fromages frais</b>	<b>15 876</b>	<b>26 344</b>	<b>65,9</b>	<b>31 567</b>	<b>43 711</b>	<b>38,5</b>
<b>UE à 27</b>	<b>15 109</b>	<b>24 791</b>	<b>64,1</b>	<b>30 065</b>	<b>40 485</b>	<b>34,7</b>
Royaume-Uni	6 203	14 791	138,4	11 949	20 973	75,5
UEBL	2 199	2 469	12,3	4 332	4 661	7,6
Espagne	2 039	2 399	17,7	4 184	4 730	13,0
Italie	1 242	1 485	19,6	2 723	2 902	6,6
<b>Tiers</b>	<b>767</b>	<b>1 553</b>	<b>102,5</b>	<b>1 502</b>	<b>3 226</b>	<b>114,8</b>
Suisse	297	350	17,8	545	675	23,9
Corée du Sud	23	259	1 026,1	115	474	312,2
<b>Total pâtes persillées</b>	<b>802</b>	<b>806</b>	<b>0,5</b>	<b>1 531</b>	<b>1 551</b>	<b>1,3</b>
<b>UE à 27</b>	<b>707</b>	<b>723</b>	<b>2,3</b>	<b>1 371</b>	<b>1 394</b>	<b>1,7</b>
Allemagne	199	267	34,2	387	478	23,5
Espagne	172	142	-17,4	354	336	-5,1
UEBL	105	95	-9,5	187	180	-3,7
Royaume-Uni	106	92	-13,2	178	161	-9,6
<b>Tiers</b>	<b>95</b>	<b>83</b>	<b>-12,6</b>	<b>160</b>	<b>157</b>	<b>-1,9</b>
<b>Total fromages fondus</b>	<b>4 276</b>	<b>4 902</b>	<b>14,6</b>	<b>6 656</b>	<b>7 928</b>	<b>19,1</b>
<b>UE à 27</b>	<b>2 873</b>	<b>3 394</b>	<b>18,1</b>	<b>5 866</b>	<b>6 681</b>	<b>13,9</b>
Allemagne	273	458	67,8	545	700	28,4
Espagne	812	820	1,0	1 632	1 621	-0,7
U.E.B.L.	810	729	-10,0	1 561	1 547	-0,9
Royaume-Uni	336	683	103,3	790	1 247	57,8
<b>Tiers</b>	<b>1 403</b>	<b>1 508</b>	<b>7,5</b>	<b>2 540</b>	<b>2 573</b>	<b>1,3</b>
Japon	416	427	2,6	796	836	5,0
Emirats Arabes Unis	161	262	62,7	347	412	18,7
Suisse	83	99	19,3	186	168	-9,7
<b>Total autres fromages</b>	<b>4 987</b>	<b>6 066</b>	<b>21,6</b>	<b>10 088</b>	<b>12 639</b>	<b>25,3</b>
<b>UE à 27</b>	<b>3 979</b>	<b>4 657</b>	<b>17,0</b>	<b>8 115</b>	<b>10 177</b>	<b>25,4</b>
Allemagne	1 080	1 087	0,6	2 246	2 057	-8,4
UEBL	1 043	1 135	8,8	1 996	2 198	10,1
Espagne	826	943	14,2	1 732	1 854	7,0
<b>Tiers</b>	<b>1 008</b>	<b>1 409</b>	<b>39,8</b>	<b>1 973</b>	<b>2 462</b>	<b>24,8</b>
Suisse	304	310	2,0	596	581	-2,5
Etats-Unis	241	478	98,3	453	885	95,4

Source : Douanes

# COMMERCE EXTERIEUR FRANCE

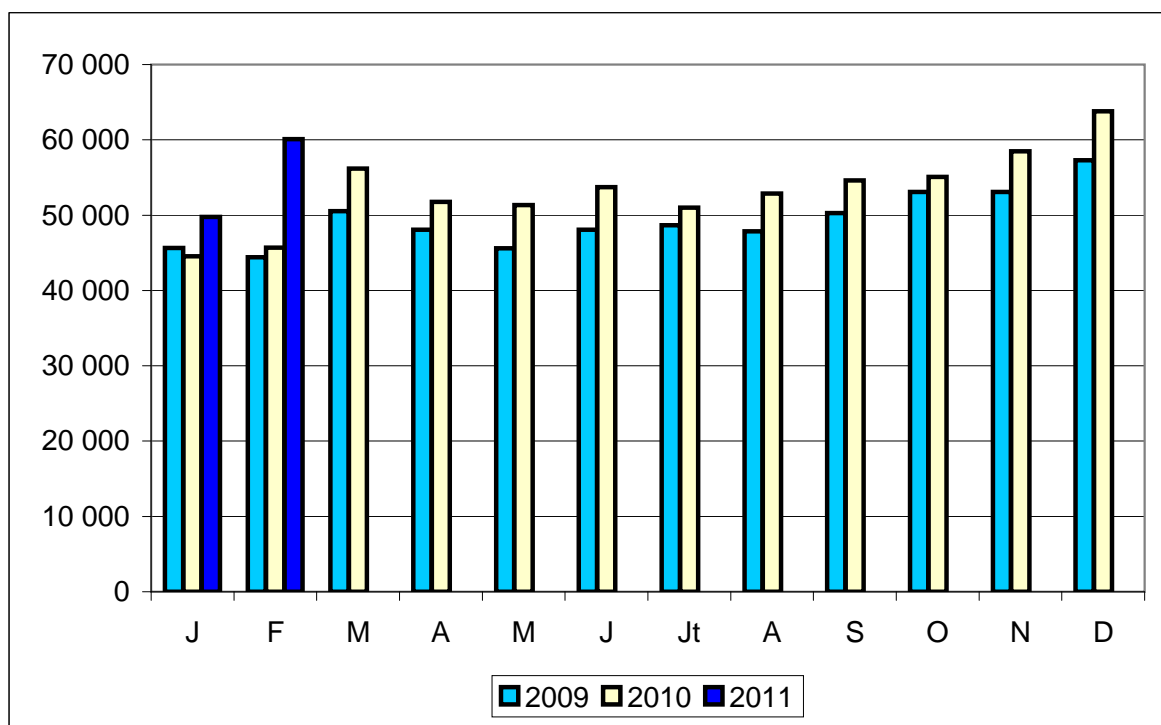
## IMPORTATIONS de FROMAGES

Tonnes	Février 2010	Février 2011	Evolution (%)	Cumul 2010	Cumul 2011	Evolution (%)
<b>Total tous fromages</b>	<b>19 625</b>	<b>19 938</b>	<b>1,6</b>	<b>38 519</b>	<b>39 699</b>	<b>3,1</b>
<b>UE à 27</b>	<b>19 091</b>	<b>19 335</b>	<b>1,3</b>	<b>37 449</b>	<b>38 643</b>	<b>3,2</b>
<b>Tiers</b>	<b>534</b>	<b>603</b>	<b>12,9</b>	<b>1 070</b>	<b>1 056</b>	<b>-1,3</b>
<b>Total pâtes molles</b>	<b>2 194</b>	<b>639</b>	<b>-70,9</b>	<b>3 228</b>	<b>1 635</b>	<b>-49,3</b>
<b>UE à 27</b>	<b>2 173</b>	<b>618</b>	<b>-71,6</b>	<b>3 188</b>	<b>1 593</b>	<b>-50,0</b>
Espagne	1 075	63	-94,1	1 138	123	-89,2
Pays-Bas	994	420	-57,7	1 852	1 203	-35,0
Allemagne	26	39	50,0	56	67	19,6
Italie	5	56	1 020,0	14	86	514,3
<b>Tiers</b>	<b>21</b>	<b>21</b>	<b>0,0</b>	<b>40</b>	<b>42</b>	<b>5,0</b>
<b>Total pâtes pressées cuites</b>	<b>2 944</b>	<b>3 442</b>	<b>16,9</b>	<b>5 790</b>	<b>6 370</b>	<b>10,0</b>
<b>UE à 27</b>	<b>2 552</b>	<b>3 006</b>	<b>17,8</b>	<b>4 979</b>	<b>5 643</b>	<b>13,3</b>
Allemagne	1 849	2 271	22,8	3 705	4 144	11,8
Pays-Bas	354	484	36,7	587	959	63,4
Irlande	156	124	-20,5	237	226	-4,6
<b>Tiers</b>	<b>392</b>	<b>436</b>	<b>11,2</b>	<b>811</b>	<b>727</b>	<b>-10,4</b>
Suisse	392	436	11,2	811	727	-10,4
<b>Total pâtes pressées non cuites</b>	<b>5 197</b>	<b>5 228</b>	<b>0,6</b>	<b>10 447</b>	<b>10 497</b>	<b>0,5</b>
<b>UE à 27</b>	<b>5 088</b>	<b>5 094</b>	<b>0,1</b>	<b>10 253</b>	<b>10 233</b>	<b>-0,2</b>
Pays-Bas	3 086	3 230	4,7	6 114	6 678	9,2
UEBL	307	335	9,1	671	614	-8,5
Allemagne	432	496	14,8	896	1 006	12,3
Espagne	220	137	-37,7	580	274	-52,8
<b>Tiers</b>	<b>109</b>	<b>134</b>	<b>22,9</b>	<b>194</b>	<b>264</b>	<b>36,1</b>
<b>Total fromages frais</b>	<b>2 783</b>	<b>3 814</b>	<b>37,0</b>	<b>5 814</b>	<b>7 329</b>	<b>26,1</b>
<b>UE à 27</b>	<b>2 782</b>	<b>3 812</b>	<b>37,0</b>	<b>5 812</b>	<b>7 325</b>	<b>26,0</b>
Italie	1 138	1 317	15,7	2 210	2 571	16,3
Allemagne	565	905	60,2	1 393	1 720	23,5
Danemark	261	336	28,7	559	594	6,3
Espagne	192	342	78,1	345	528	53,0
UEBL	261	392	50,2	560	725	29,5
<b>Tiers</b>	<b>1</b>	<b>2</b>	<b>100,0</b>	<b>2</b>	<b>4</b>	<b>100,0</b>
<b>Total pâtes persillées</b>	<b>467</b>	<b>427</b>	<b>-8,6</b>	<b>942</b>	<b>797</b>	<b>-15,4</b>
<b>UE à 27</b>	<b>464</b>	<b>427</b>	<b>-8,0</b>	<b>937</b>	<b>797</b>	<b>-14,9</b>
Italie	358	322	-10,1	733	600	-18,1
Allemagne	56	55	-1,8	102	116	13,7
<b>Tiers</b>	<b>3</b>	<b>0</b>	<b>-100,0</b>	<b>5</b>	<b>0</b>	<b>-100,0</b>
<b>Total fromages fondus</b>	<b>1 963</b>	<b>2 408</b>	<b>22,7</b>	<b>4 322</b>	<b>4 868</b>	<b>12,6</b>
<b>UE à 27</b>	<b>1 962</b>	<b>2 408</b>	<b>22,7</b>	<b>4 320</b>	<b>4 868</b>	<b>12,7</b>
Allemagne	1 115	1 436	28,8	2 417	2 773	14,7
Royaume-Uni	455	427	-6,2	1 005	1 098	9,3
Autriche	89	106	19,1	222	221	-0,5
<b>Tiers</b>	<b>1</b>	<b>0</b>	<b>-100,0</b>	<b>2</b>	<b>0</b>	<b>-100,0</b>
<b>Total autres fromages</b>	<b>4 577</b>	<b>4 504</b>	<b>-1,6</b>	<b>9 054</b>	<b>9 305</b>	<b>2,8</b>
<b>UE à 27</b>	<b>4 070</b>	<b>3 970</b>	<b>-2,5</b>	<b>7 960</b>	<b>8 184</b>	<b>2,8</b>
Italie	1 639	1 571	-4,1	3 214	2 951	-8,2
Pays-Bas	507	580	14,4	1 031	1 172	13,7
UEBL	507	534	5,3	1 094	1 121	2,5
Allemagne	454	295	-35,0	947	664	-29,9
<b>Tiers</b>	<b>7</b>	<b>10</b>	<b>42,9</b>	<b>16</b>	<b>19</b>	<b>18,8</b>

Source : Douanes

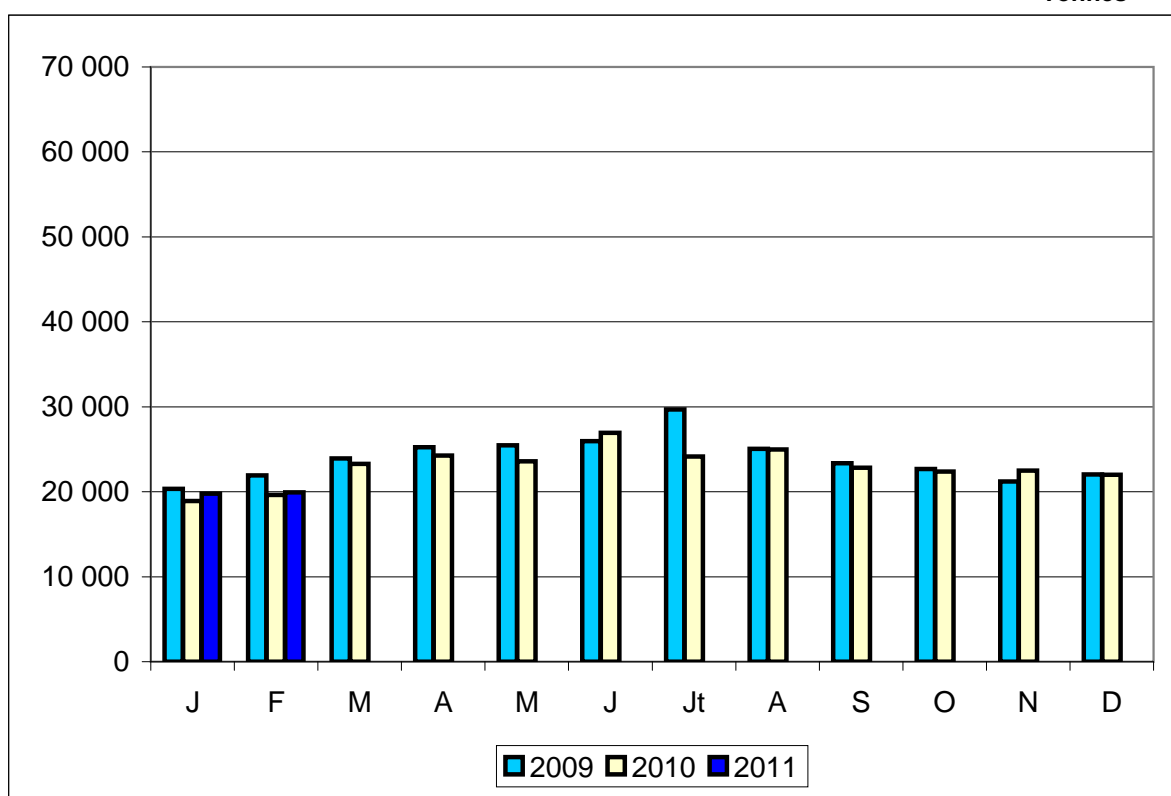
## EXPORTATIONS DE FROMAGES

Tonnes



## IMPORTATIONS DE FROMAGES

Tonnes



LAITS CONCENTRÉS

Tonnes

EXPORTATIONS

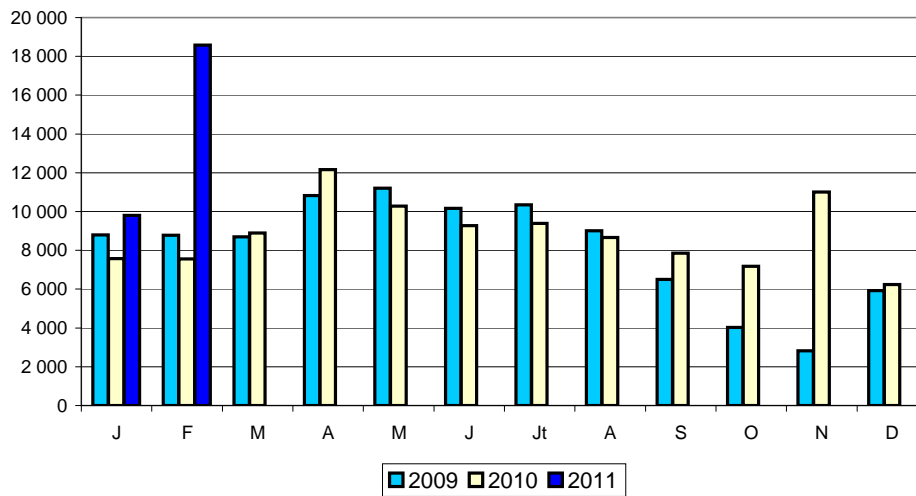
	Février 2010	Février 2011	Evolution (%)	Cumul 2010	Cumul 2011	Evolution (%)
<b>Total tous laits concentrés</b>	<b>7 562</b>	<b>18 579</b>	<b>145,7</b>	<b>15 139</b>	<b>28 385</b>	<b>87,5</b>
<b>UE à 27</b>	<b>7 482</b>	<b>18 324</b>	<b>144,9</b>	<b>14 941</b>	<b>27 821</b>	<b>86,2</b>
Espagne	1 894	4 575	141,6	4 189	7 436	77,5
Pays-Bas	219	1 378	529,2	475	1 818	282,7
Allemagne	2 220	3 442	55,0	3 930	4 815	22,5
Italie	2 606	7 668	194,2	5 219	11 667	123,5
<b>Tiers</b>	<b>80</b>	<b>255</b>	<b>218,8</b>	<b>198</b>	<b>564</b>	<b>184,8</b>
Croatie	73	171	134,2	170	367	115,9

IMPORTATIONS

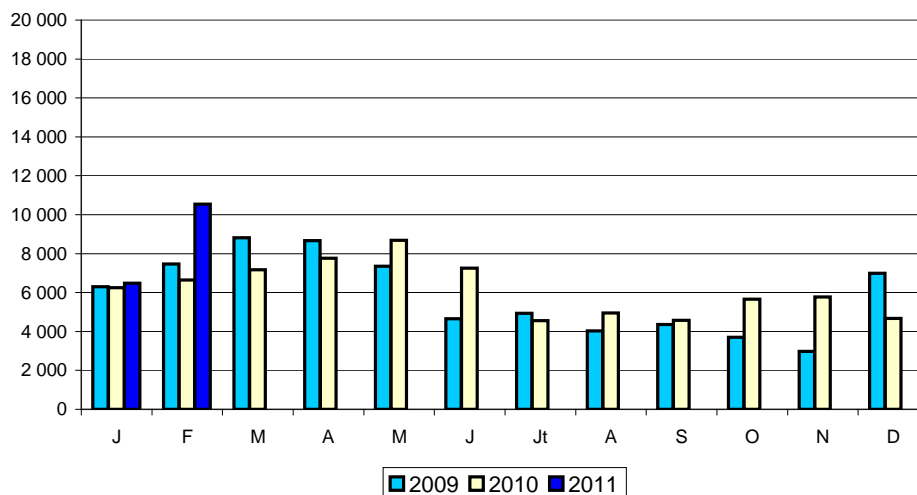
<b>Total tous laits concentrés</b>	<b>6 652</b>	<b>10 538</b>	<b>58,4</b>	<b>12 900</b>	<b>17 019</b>	<b>31,9</b>
<b>UE à 27</b>	<b>6 651</b>	<b>10 538</b>	<b>58,4</b>	<b>12 899</b>	<b>17 019</b>	<b>31,9</b>
UEBL	4 997	8 988	79,9	9 831	13 707	39,4
Allemagne	944	832	-11,9	2 079	1 848	-11,1
Pays-Bas	390	444	13,8	605	927	53,2
<b>Tiers</b>	<b>1</b>	<b>0</b>	<b>-100,0</b>	<b>1</b>	<b>0</b>	<b>-100,0</b>

Source : Douanes

EXPORTATIONS



IMPORTATIONS





# COMMERCE EXTERIEUR FRANCE

## LACTOSERUM

EXPORTATIONS	Tonnes					
	Février 2010	Février 2011	Evolution (%)	Cumul 2010	Cumul 2011	Evolution (%)
<b>Lactosérum en poudre</b>	<b>20 777</b>	<b>28 802</b>	<b>38,6</b>	<b>42 714</b>	<b>57 055</b>	<b>33,6</b>
<b>UE à 27</b>	<b>12 144</b>	<b>17 312</b>	<b>42,6</b>	<b>23 548</b>	<b>33 639</b>	<b>42,9</b>
Pays-Bas	6 240	8 636	38,4	11 671	16 856	44,4
Espagne	1 216	1 640	34,9	2 504	3 000	19,8
UEBL	1 335	2 190	64,0	3 502	4 552	30,0
Italie	1 423	2 176	52,9	2 365	4 120	74,2
Allemagne	1 529	1 203	-21,3	2 506	2 548	1,7
Pologne	48	157	227,1	159	310	95,0
<b>Tiers</b>	<b>8 633</b>	<b>11 490</b>	<b>33,1</b>	<b>19 166</b>	<b>23 416</b>	<b>22,2</b>
Chine	679	1 701	150,5	2 139	3 624	69,4
Indonésie	2 020	1 431	-29,2	4 254	2 709	-36,3
Thaïlande	1 115	773	-30,7	2 015	1 928	-4,3
Afrique du Sud	306	483	57,8	510	1 247	144,5
<b>Lactosérum liquide</b>	<b>379</b>	<b>449</b>	<b>18,5</b>	<b>915</b>	<b>1 128</b>	<b>23,3</b>
<b>UE à 27</b>	<b>379</b>	<b>449</b>	<b>18,5</b>	<b>883</b>	<b>1 108</b>	<b>25,5</b>
Allemagne	217	254	17,1	642	677	5,5
Pays-Bas	76	0	-100,0	133	0	-100,0
<b>Tiers</b>	<b>0</b>	<b>0</b>		<b>32</b>	<b>20</b>	<b>-37,5</b>

### IMPORTATIONS

<b>Lactosérum en poudre</b>	<b>5 550</b>	<b>8 995</b>	<b>62,1</b>	<b>10 804</b>	<b>16 889</b>	<b>56,3</b>
<b>UE à 27</b>	<b>5 546</b>	<b>8 939</b>	<b>61,2</b>	<b>10 790</b>	<b>16 803</b>	<b>55,7</b>
Allemagne	1 471	1 724	17,2	3 121	3 430	9,9
Italie	1 118	1 551	38,7	2 004	3 035	51,4
Espagne	865	2 902	235,5	1 843	4 996	171,1
Pays-Bas	778	1 034	32,9	1 283	1 954	52,3
<b>Tiers</b>	<b>4</b>	<b>56</b>	<b>1 300,0</b>	<b>14</b>	<b>86</b>	<b>514,3</b>
<b>Lactosérum liquide</b>	<b>14 053</b>	<b>15 879</b>	<b>13,0</b>	<b>26 310</b>	<b>32 333</b>	<b>22,9</b>
<b>UE à 27</b>	<b>11 349</b>	<b>13 094</b>	<b>15,4</b>	<b>21 001</b>	<b>26 523</b>	<b>26,3</b>
Allemagne	3 245	3 294	1,5	5 713	6 897	20,7
Italie	5 046	5 305	5,1	9 573	10 355	8,2
Pays-Bas	1 828	1 445	-21,0	3 521	3 220	-8,5
UEBL	513	2 341	356,3	815	4 537	456,7
Espagne	246	223	-9,3	516	441	-14,5
Royaume-Uni	470	478	1,7	862	1 064	23,4
<b>Tiers</b>	<b>2 704</b>	<b>2 785</b>	<b>3,0</b>	<b>5 309</b>	<b>5 810</b>	<b>9,4</b>
Suisse	2 704	2 785	3,0	5 309	5 810	9,4

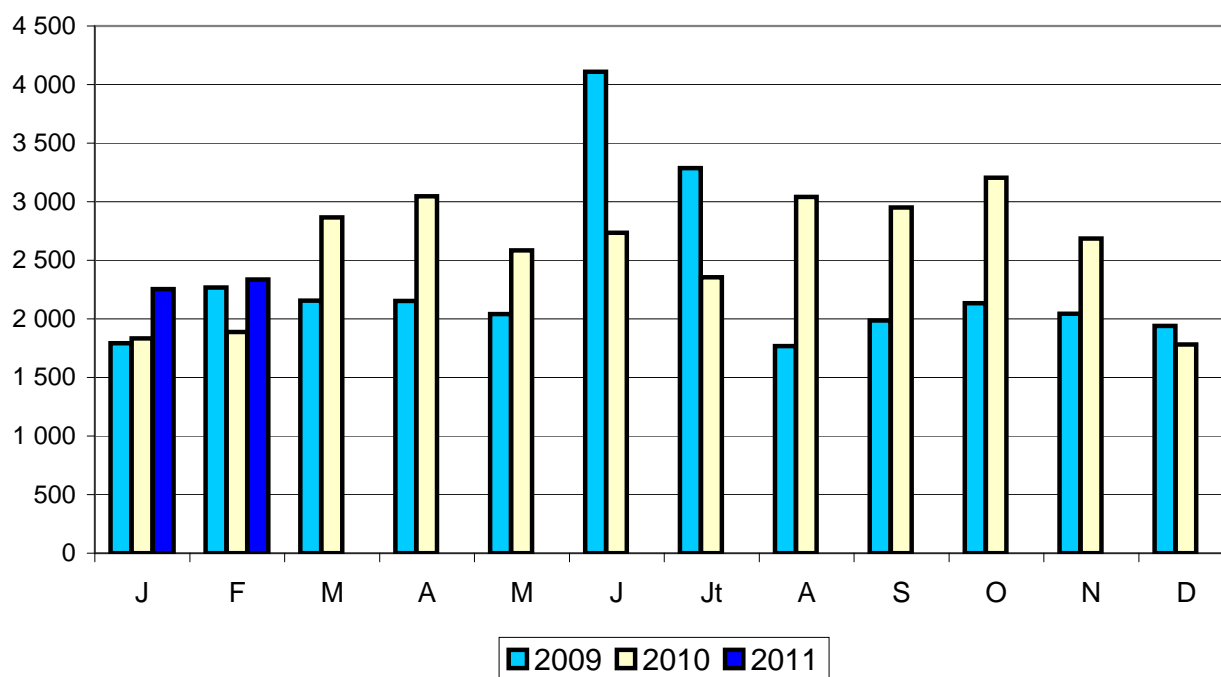
Source : Douanes

# COMMERCE EXTERIEUR FRANCE

## COMPOSANTS NATURELS du LAIT

Tonnes	Février 2010	Février 2011	Evolution (%)	Cumul 2010	Cumul 2011	Evolution (%)
<b>Total Exportations</b>	<b>1 887</b>	<b>2 337</b>	<b>23,8</b>	<b>3 720</b>	<b>4 591</b>	<b>23,4</b>
<b>UE à 27</b>	<b>1 651</b>	<b>2 035</b>	<b>23,3</b>	<b>3 377</b>	<b>3 821</b>	<b>13,1</b>
UEBL	401	372	-7,2	707	612	-13,4
Espagne	569	346	-39,2	1 043	821	-21,3
Italie	243	321	32,1	635	550	-13,4
Pays-Bas	68	242	255,9	193	387	100,5
Pologne	77	170	120,8	124	313	152,4
Grèce	91	43	-52,7	224	72	-67,9
<b>Tiers</b>	<b>236</b>	<b>302</b>	<b>28,0</b>	<b>343</b>	<b>770</b>	<b>124,5</b>
<b>Total Importations</b>	<b>148</b>	<b>185</b>	<b>25,0</b>	<b>233</b>	<b>391</b>	<b>67,8</b>
<b>UE à 27</b>	<b>148</b>	<b>185</b>	<b>25,0</b>	<b>233</b>	<b>391</b>	<b>67,8</b>
Pays-Bas	8	52	550,0	8	159	1 887,5
<b>Tiers</b>	<b>0</b>	<b>0</b>		<b>0</b>	<b>0</b>	

Source : Douanes



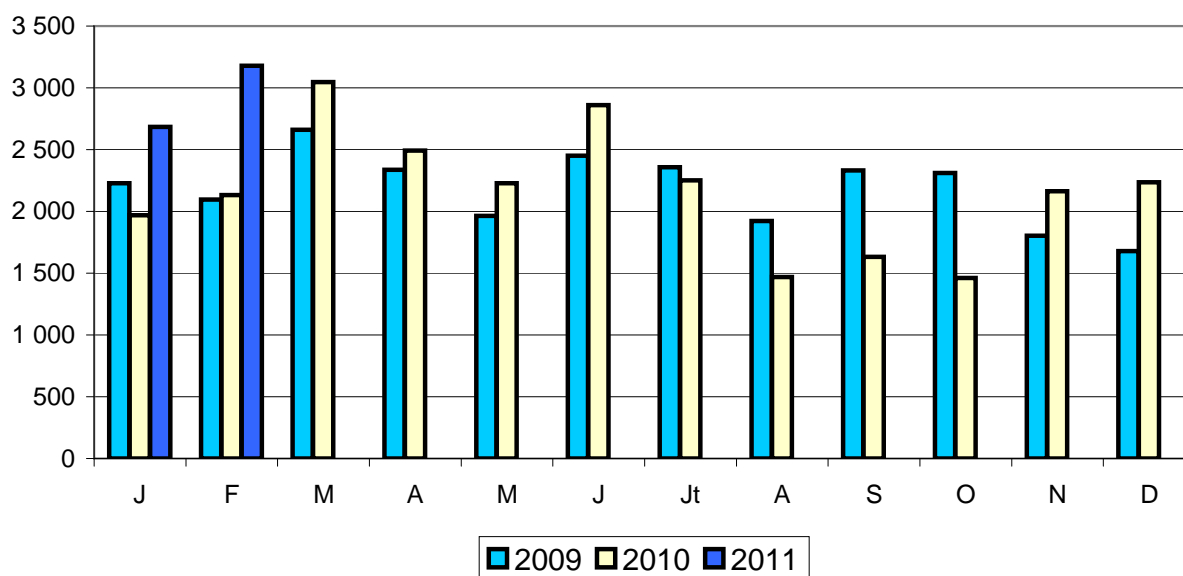
# COMMERCE EXTERIEUR FRANCE

## CASEINES et CASEINATES

Tonnes	Février 2010	Février 2011	Evolution (%)	Cumul 2010	Cumul 2011	Evolution (%)
<b>Total Exportations</b>	<b>2 131</b>	<b>3 179</b>	<b>49,2</b>	<b>4 101</b>	<b>5 864</b>	<b>43,0</b>
<b>UE à 27</b>	<b>1 256</b>	<b>1 656</b>	<b>31,8</b>	<b>2 544</b>	<b>3 241</b>	<b>27,4</b>
Espagne	297	319	7,4	587	517	-11,9
Italie	294	369	25,5	738	855	15,9
UEBL	89	158	77,5	184	352	91,3
Allemagne	206	348	68,9	440	701	59,3
<b>Tiers</b>	<b>875</b>	<b>1 523</b>	<b>74,1</b>	<b>1 557</b>	<b>2 623</b>	<b>68,5</b>
Etats Unis	61	98	60,7	106	240	126,4
Mexique	88	161	83,0	188	276	46,8
Tunisie	87	45	-48,3	103	148	43,7
<b>Total Importations</b>	<b>714</b>	<b>551</b>	<b>-22,8</b>	<b>1 338</b>	<b>969</b>	<b>-27,6</b>
<b>UE à 27</b>	<b>470</b>	<b>481</b>	<b>2,3</b>	<b>876</b>	<b>899</b>	<b>2,6</b>
Irlande	35	80	128,6	70	163	132,9
Allemagne	90	87	-3,3	184	203	10,3
Pays-Bas	105	178	69,5	236	306	29,7
<b>Tiers</b>	<b>244</b>	<b>70</b>	<b>-71,3</b>	<b>462</b>	<b>70</b>	<b>-84,8</b>

Source : Douanes

## EXPORTATIONS



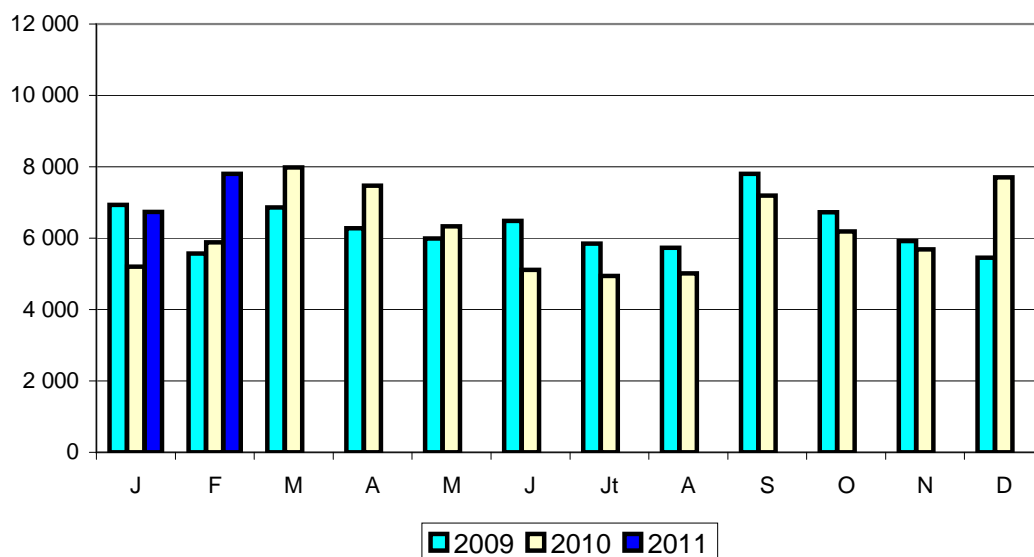
# COMMERCE EXTERIEUR FRANCE

## ALIMENTS VEAUX

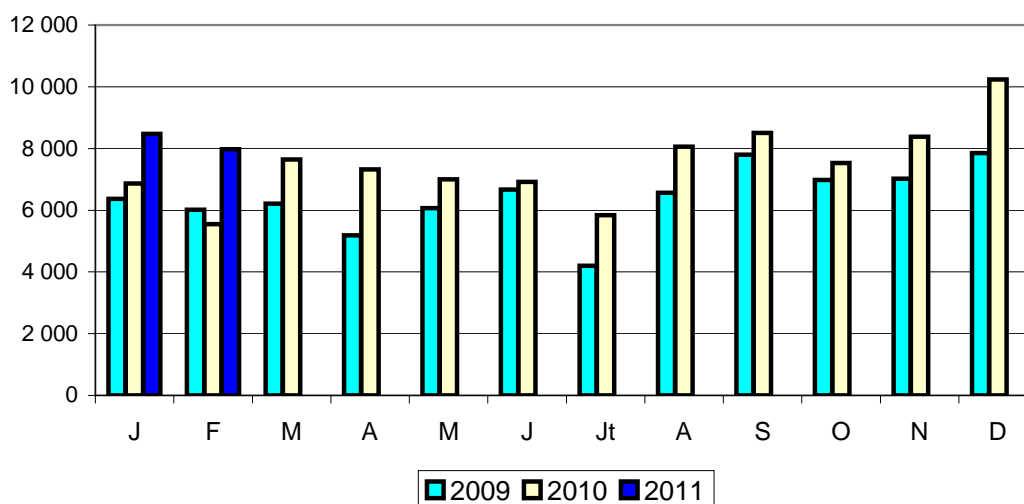
Tonnes	Février 2010	Février 2011	Evolution (%)	Cumul 2010	Cumul 2011	Evolution (%)
<b>Total Exportations</b>	<b>5 885</b>	<b>7 803</b>	<b>32,6</b>	<b>11 087</b>	<b>14 537</b>	<b>31,1</b>
<b>UE à 27</b>	<b>5 334</b>	<b>7 172</b>	<b>34,5</b>	<b>10 071</b>	<b>13 425</b>	<b>33,3</b>
Italie	3 303	4 944	49,7	6 556	8 935	36,3
Espagne	1 461	1 128	-22,8	2 308	2 520	9,2
Allemagne	14	133	850,0	258	237	-8,1
Pays-Bas	0	67		24	172	616,7
<b>Tiers</b>	<b>551</b>	<b>631</b>	<b>14,5</b>	<b>1 016</b>	<b>1 112</b>	<b>9,4</b>
Iran	326	312	-4,3	638	480	-24,8
<b>Total Importations</b>	<b>5 551</b>	<b>7 980</b>	<b>43,8</b>	<b>12 419</b>	<b>16 452</b>	<b>32,5</b>
<b>UE à 27</b>	<b>5 551</b>	<b>7 980</b>	<b>43,8</b>	<b>12 419</b>	<b>16 452</b>	<b>32,5</b>
Pays-Bas	5 540	6 514	17,6	12 374	14 670	18,6
<b>Tiers</b>	<b>0</b>	<b>0</b>		<b>0</b>	<b>0</b>	

Source : Douanes

## EXPORTATIONS



## IMPORTATIONS

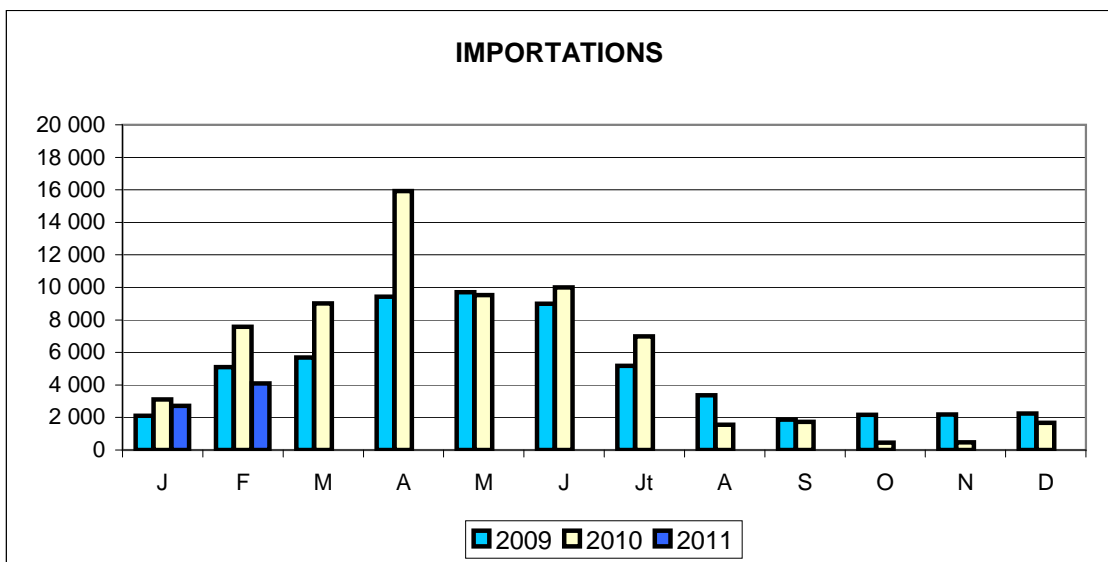
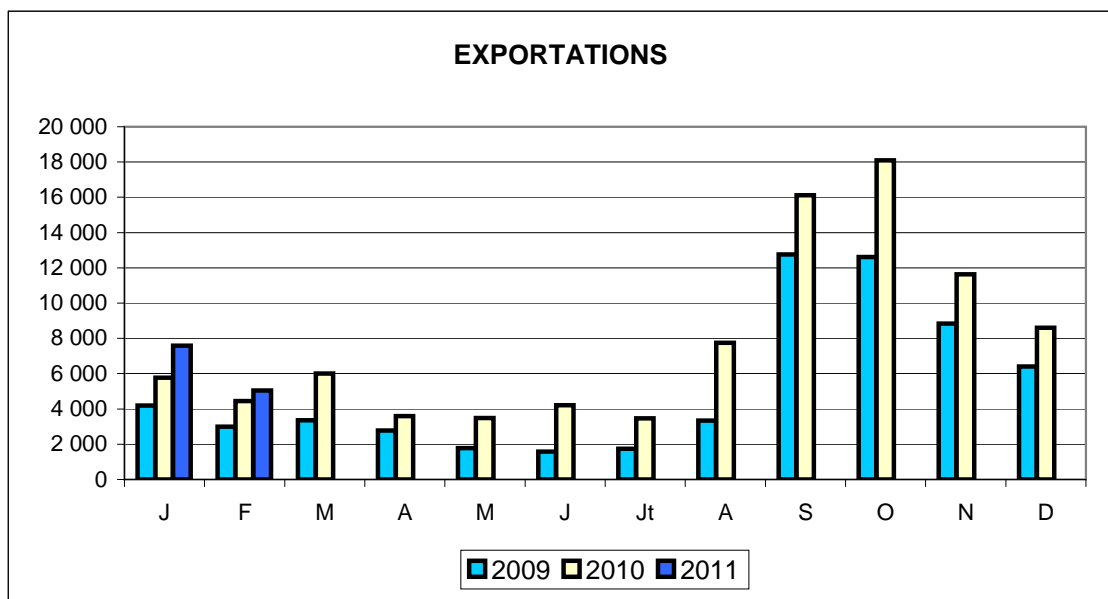


# COMMERCE EXTERIEUR FRANCE

## VEAUX DE HUIT JOURS

Têtes	Février 2010	Février 2011	Evolution (%)	Cumul 2010	Cumul 2011	Evolution (%)
<b>Total Exportations</b>	4 439	5 049	13,7	10 202	12 644	23,9
<b>UE à 27</b>	4 439	5 049	13,7	10 202	12 644	23,9
Espagne	3 181	3 774	18,6	7 577	9 786	29,2
Italie	1 258	1 275	1,4	2 610	2 857	9,5
<b>Tiers</b>	0	0		0	0	
<b>Total Importations</b>	7 569	4 091	-46,0	10 678	6 807	-36,3
<b>UE à 27</b>	7 569	4 091	-46,0	10 678	6 807	-36,3
Allemagne	1 010	451	-55,3	1 109	651	-41,3
Espagne	6 043	3 305	-45,3	9 053	5 787	-36,1
<b>Tiers</b>	0	0		0	0	

Source : Douanes



# COMMERCE EXTERIEUR FRANCE

## BILAN en QUANTITÉ

- Import CAF - Export FAB -

Tonnes		Février 2010	Février 2011	Evolution (%)	Cumul 2010	Cumul 2011	Evolution (%)
<b>Lait liquide</b>	Import	43 615	47 427	8,7	87 567	93 905	7,2
	Export	98 785	104 809	6,1	194 374	199 994	2,9
	Solde	55 170	57 382	4,0	106 807	106 089	-0,7
<b>Yoghourts et autres laits fermentés</b>	Import	6 474	9 860	52,3	15 080	18 937	25,6
	Export	36 066	36 681	1,7	71 866	77 495	7,8
	Solde	29 592	26 821	-9,4	56 786	58 558	3,1
<b>Beurre en l'état</b>	Import	8 476	9 136	7,8	18 258	18 273	0,1
	Export	3 983	5 408	35,8	7 566	9 870	30,5
	Solde	-4 493	-3 728	-17,0	-10 692	-8 403	-21,4
<b>Beurre anhydre</b>	Import	2 099	1 505	-28,3	4 158	3 880	-6,7
	Export	2 045	2 447	19,7	3 734	4 096	9,7
	Solde	-54	942	-1 844,4	-424	216	-150,9
<b>Total beurre (en l'état + anhydre)</b>	Import	10 575	10 641	0,6	22 416	22 153	-1,2
	Export	6 028	7 855	30,3	11 300	13 966	23,6
	Solde	-4 547	-2 786	-38,7	-11 116	-8 187	-26,3
<b>Poudre de lait écrémé</b>	Import	2 158	2 514	16,5	4 028	4 537	12,6
	Export	14 753	15 410	4,5	28 828	33 176	15,1
	Solde	12 595	12 896	2,4	24 800	28 639	15,5
<b>Autres poudres</b>	Import	1 589	2 125	33,7	2 588	3 987	54,1
	Export	5 965	7 551	26,6	16 842	15 682	-6,9
	Solde	4 376	5 426	24,0	14 254	11 695	-18,0
<b>Lactosérum</b>	Import	19 603	24 874	26,9	37 115	49 223	32,6
	Export	21 156	29 150	37,8	43 604	58 082	33,2
	Solde	1 553	4 276	175,3	6 489	8 859	36,5
<b>Laits concentrés</b>	Import	6 652	10 538	58,4	12 900	17 019	31,9
	Export	7 537	12 842	70,4	15 114	22 647	49,8
	Solde	885	2 304	160,3	2 214	5 628	154,2
<b>Tous fromages</b>	Import	19 623	19 936	1,6	38 518	39 699	3,1
	Export	45 688	60 078	31,5	90 220	109 856	21,8
	Solde	26 065	40 142	54,0	51 702	70 157	35,7
<b>Caséines et caséinates</b>	Import	715	551	-22,9	1 338	970	-27,5
	Export	2 131	3 179	49,2	4 101	5 863	43,0
	Solde	1 416	2 628	85,6	2 763	4 893	77,1
<b>Composants naturels du lait</b>	Import	148	185	25,0	233	392	68,2
	Export	1 887	2 337	23,8	3 720	4 592	23,4
	Solde	1 739	2 152	23,7	3 487	4 200	20,4
<b>Autres produits laitiers</b>	Import	3 496	3 614	3,4	6 080	7 585	24,8
	Export	8 113	11 741	44,7	16 140	22 463	39,2
	Solde	4 617	8 127	76,0	10 060	14 878	47,9
<b>Aliments veaux</b>	Import	5 551	7 980	43,8	12 419	16 452	32,5
	Export	5 885	7 803	32,6	11 087	14 537	31,1
	Solde	334	-177	-153,0	-1 332	-1 915	43,8
<b>Autres produits à base de lait</b>	Import	26 174	25 913	-1,0	49 855	50 539	1,4
	Export	30 755	36 639	19,1	56 331	70 161	24,6
	Solde	4 581	10 726	134,1	6 476	19 622	203,0

Source : Douanes

# COMMERCE EXTÉRIEUR / FRANCE

## ENSEMBLE des PRODUITS LAITIERS et PRODUITS à BASE de LAIT

### Exportations FAB - Importations CAF

⇒ Milliers d'euros

	Février 2010		Février 2011		SOLDE		ÉVOLUTION
	EXPORTS	IMPORTS	EXPORTS	IMPORTS	2009	2010	
U.E.	361 920	217 797	443 534	267 856	144 124	175 679	21,9%
PAYS TIERS	140 791	10 538	184 947	10 003	130 253	174 944	34,3%
<b>TOTAL</b>	<b>502 711</b>	<b>228 335</b>	<b>628 481</b>	<b>277 859</b>	<b>274 377</b>	<b>350 622</b>	<b>27,8%</b>

	CUMUL 2009		CUMUL 2010		SOLDE CUMUL		ÉVOLUTION
	EXPORTS	IMPORTS	EXPORTS	IMPORTS	2009	2010	
U.E.	720 275	434 375	850 879	523 400	285 901	327 479	14,5%
PAYS TIERS	265 229	23 747	353 683	19 499	241 482	334 184	38,4%
<b>TOTAL</b>	<b>985 505</b>	<b>458 122</b>	<b>1 204 562</b>	<b>542 899</b>	<b>527 382</b>	<b>661 663</b>	<b>25,5%</b>

⇒ MATIERES GRASSES (Tonnes)

	Février 2010		Février 2011		SOLDE		ÉVOLUTION
	EXPORTS	IMPORTS	EXPORTS	IMPORTS	2009	2010	
U.E.	24 053	22 602	33 198	22 896	1 451	10 302	609,9%
PAYS TIERS	7 168	511	9 034	286	6 657	8 748	31,4%
<b>TOTAL</b>	<b>31 221</b>	<b>23 113</b>	<b>42 233</b>	<b>23 183</b>	<b>8 108</b>	<b>19 050</b>	<b>134,9%</b>

	CUMUL 2009		CUMUL 2010		SOLDE CUMUL		ÉVOLUTION
	EXPORTS	IMPORTS	EXPORTS	IMPORTS	2009	2010	
U.E.	48 245	44 732	59 605	45 836	3 513	13 769	291,9%
PAYS TIERS	13 886	1 717	16 755	656	12 169	16 099	32,3%
<b>TOTAL</b>	<b>62 131</b>	<b>46 449</b>	<b>76 360</b>	<b>46 492</b>	<b>15 682</b>	<b>29 868</b>	<b>90,5%</b>

⇒ MATIERES PROTEIQUES (Tonnes)

	Février 2010		Février 2011		SOLDE		ÉVOLUTION
	EXPORTS	IMPORTS	EXPORTS	IMPORTS	2009	2010	
U.E.	24 049	12 938	30 347	14 949	11 111	15 398	38,6%
PAYS TIERS	8 013	581	10 443	567	7 432	9 875	32,9%
<b>TOTAL</b>	<b>32 062</b>	<b>13 520</b>	<b>40 790</b>	<b>15 517</b>	<b>18 543</b>	<b>25 273</b>	<b>36,3%</b>

	CUMUL 2009		CUMUL 2010		SOLDE CUMUL		ÉVOLUTION
	EXPORTS	IMPORTS	EXPORTS	IMPORTS	2009	2010	
U.E.	48 183	25 115	57 397	29 316	23 068	28 081	21,7%
PAYS TIERS	16 057	1 171	20 786	1 119	14 886	19 667	32,1%
<b>TOTAL</b>	<b>64 240</b>	<b>26 286</b>	<b>78 183</b>	<b>30 434</b>	<b>37 954</b>	<b>47 749</b>	<b>25,8%</b>

⇒ M S U

	Février 2010		Février 2011		SOLDE		ÉVOLUTION
	EXPORTS	IMPORTS	EXPORTS	IMPORTS	2009	2010	
U.E.	48 103	35 540	63 545	37 845	12 562	25 700	104,6%
PAYS TIERS	15 181	1 092	19 477	854	14 089	18 623	32,2%
<b>TOTAL</b>	<b>63 284</b>	<b>36 633</b>	<b>83 022</b>	<b>38 699</b>	<b>26 651</b>	<b>44 323</b>	<b>66,3%</b>

	CUMUL 2009		CUMUL 2010		SOLDE CUMUL		ÉVOLUTION
	EXPORTS	IMPORTS	EXPORTS	IMPORTS	2009	2010	
U.E.	96 428	69 847	117 002	75 152	26 581	41 850	57,4%
PAYS TIERS	29 943	2 889	37 541	1 774	27 055	35 767	32,2%
<b>TOTAL</b>	<b>126 371</b>	<b>72 735</b>	<b>154 543</b>	<b>76 926</b>	<b>53 636</b>	<b>77 617</b>	<b>44,7%</b>

# COMMERCE EXTERIEUR FRANCE

## EXPORTATIONS de PRODUITS LAITIERS et PRODUITS à BASE de LAIT

Tonnes		Février 2010	Février 2011	Evolution (%)	Cumul 2010	Cumul 2011	Evolution (%)
<b>Lait liquide</b>	U.E.	72 250	81 306	12,5	143 413	150 239	4,8
	Tiers	5 789	4 527	-21,8	10 192	8 974	-12,0
	Total	78 039	85 833	10,0	153 605	159 213	3,7
<b>Crème</b>	U.E.	18 318	28 702	56,7	36 167	47 943	32,6
	Tiers	2 383	3 063	28,5	4 607	5 519	19,8
	Total	20 701	31 765	53,4	40 774	53 462	31,1
<b>Yoghourts</b>	U.E.	19 381	19 233	-0,8	38 524	40 907	6,2
	Tiers	279	302	8,2	497	551	10,9
	Total	19 660	19 535	-0,6	39 021	41 458	6,2
<b>Autres laits fermentés</b>	U.E.	15 822	16 575	4,8	32 036	34 926	9,0
	Tiers	584	647	10,8	809	1 184	46,4
	Total	16 406	17 222	5,0	32 845	36 110	9,9
<b>Composants naturels du lait</b>	U.E.	1 651	2 035	23,3	3 377	3 821	13,1
	Tiers	236	302	28,0	343	770	124,5
	Total	1 887	2 337	23,8	3 720	4 591	23,4
<b>Beurre en l'état</b>	U.E.	2 469	3 172	28,5	4 571	5 823	27,4
	Tiers	1 509	2 237	48,2	2 989	4 044	35,3
	Total	3 978	5 409	36,0	7 560	9 867	30,5
<b>Beurre anhydre</b>	U.E.	1 451	1 901	31,0	2 797	3 187	13,9
	Tiers	594	547	-7,9	938	909	-3,1
	Total	2 045	2 448	19,7	3 735	4 096	9,7
<b>Total Beurre (eq beurre) (en l'état + anhydre)</b>	U.E.	4 239	5 491	29,5	7 983	9 711	21,6
	Tiers	2 234	2 904	30,0	4 133	5 153	24,7
	Total	6 473	8 396	29,7	12 117	14 864	22,7
<b>Poudre de lait écrémé</b>	U.E.	10 205	9 371	-8,2	19 047	19 282	1,2
	Tiers	4 548	5 938	30,6	9 781	13 793	41,0
	Total	14 753	15 309	3,8	28 828	33 075	14,7
<b>Autres poudres</b>	U.E.	3 662	4 662	27,3	9 980	9 954	-0,3
	Tiers	2 303	2 873	24,8	6 862	5 711	-16,8
	Total	5 965	7 535	26,3	16 842	15 665	-7,0
<b>Lactosérum</b>	U.E.	12 523	17 761	41,8	24 430	34 747	42,2
	Tiers	8 633	11 490	33,1	19 198	23 436	22,1
	Total	21 156	29 251	38,3	43 628	58 183	33,4
<b>Laits concentrés</b>	U.E.	7 482	18 324	144,9	14 941	27 821	86,2
	Tiers	80	255	218,8	198	564	184,8
	Total	7 562	18 579	145,7	15 139	28 385	87,5
<b>Tous fromages</b>	U.E.	39 615	52 797	33,3	78 670	95 903	21,9
	Tiers	6 072	7 283	19,9	11 548	13 936	20,7
	Total	45 687	60 080	31,5	90 218	109 839	21,7
<b>Caséines et caséinates</b>	U.E.	1 256	1 656	31,8	2 544	3 241	27,4
	Tiers	875	1 523	74,1	1 557	2 623	68,5
	Total	2 131	3 179	49,2	4 101	5 864	43,0
<b>Autres produits laitiers</b>	U.E.	3 024	4 779	58,0	6 963	9 632	38,3
	Tiers	5 089	6 955	36,7	9 176	12 808	39,6
	Total	8 113	11 734	44,6	16 139	22 440	39,0
<b>Aliments veaux</b>	U.E.	5 334	7 172	34,5	10 071	13 425	33,3
	Tiers	551	631	14,5	1 016	1 112	9,4
	Total	5 885	7 803	32,6	11 087	14 537	31,1
<b>Autres produits à base de lait (préparations alimentaires et glaces de consommation)</b>	U.E.	17 896	21 918	22,5	34 601	42 635	23,2
	Tiers	12 796	14 919	16,6	21 600	27 735	28,4
	Total	30 692	36 837	20,0	56 201	70 370	25,2

Source : Douanes



# COMMERCE EXTERIEUR FRANCE

## IMPORTATIONS de PRODUITS LAITIERS et PRODUITS à BASE de LAIT

Tonnes		Février 2010	Février 2011	Evolution (%)	Cumul 2010	Cumul 2011	Evolution (%)
<b>Lait liquide</b>	U.E.	27 916	34 085	22,1	56 349	68 253	21,1
	Tiers	1	0	-100,0	1	2	100,0
	Total	27 917	34 085	22,1	56 350	68 255	21,1
<b>Crème</b>	U.E.	15 682	13 338	-14,9	31 194	25 640	-17,8
	Tiers	16	4	-75,0	23	10	-56,5
	Total	15 698	13 342	-15,0	31 217	25 650	-17,8
<b>Yoghourts</b>	U.E.	1 406	4 355	209,7	4 579	7 633	66,7
	Tiers	120	111	-7,5	241	225	-6,6
	Total	1 526	4 466	192,7	4 820	7 858	63,0
<b>Autres laits fermentés</b>	U.E.	4 946	5 368	8,5	9 857	10 827	9,8
	Tiers	1	26	2 500,0	403	252	-37,5
	Total	4 947	5 394	9,0	10 260	11 079	8,0
<b>Composants naturels du lait</b>	U.E.	148	185	25,0	233	392	68,2
	Tiers	0	0		0	0	
	Total	148	185	25,0	233	392	68,2
<b>Beurre en l'état</b>	U.E.	8 205	9 136	11,3	16 919	18 227	7,7
	Tiers	271	0	-100,0	1 338	46	-96,6
	Total	8 476	9 136	7,8	18 257	18 273	0,1
<b>Beurre anhydre</b>	U.E.	2 065	1 505	-27,1	4 057	3 796	-6,4
	Tiers	34	0	-100,0	101	84	-16,8
	Total	2 099	1 505	-28,3	4 158	3 880	-6,7
<b>Total Beurre (eq beurre) (en l'état + anhydre)</b>	U.E.	10 724	10 972	2,3	21 869	22 858	4,5
	Tiers	312	0	-100,0	1 461	148	-89,8
	Total	11 037	10 972	-0,6	23 330	23 007	-1,4
<b>Poudre de lait écrémé</b>	U.E.	2 014	2 514	24,8	3 740	4 534	21,2
	Tiers	144	0	-100,0	288	3	-99,0
	Total	2 158	2 514	16,5	4 028	4 537	12,6
<b>Autres poudres</b>	U.E.	1 580	2 125	34,5	2 578	3 987	54,7
	Tiers	9	0	-100,0	9	0	-100,0
	Total	1 589	2 125	33,7	2 587	3 987	54,1
<b>Lactosérum</b>	U.E.	16 895	22 033	30,4	31 791	43 326	36,3
	Tiers	2 708	2 841	4,9	5 323	5 896	10,8
	Total	19 603	24 874	26,9	37 114	49 222	32,6
<b>Laits concentrés</b>	U.E.	6 651	10 538	58,4	12 899	17 019	31,9
	Tiers	1	0	-100,0	1	0	-100,0
	Total	6 652	10 538	58,4	12 900	17 019	31,9
<b>Tous fromages</b>	U.E.	19 090	19 333	1,3	37 449	38 643	3,2
	Tiers	534	602	12,7	1 070	1 056	-1,3
	Total	19 624	19 935	1,6	38 519	39 699	3,1
<b>Caséines et caséinates</b>	U.E.	470	481	2,3	876	900	2,7
	Tiers	244	70	-71,3	462	70	-84,8
	Total	714	551	-22,8	1 338	970	-27,5
<b>Autres produits laitiers</b>	U.E.	3 444	3 478	1,0	5 979	7 325	22,5
	Tiers	52	136	161,5	102	260	154,9
	Total	3 496	3 614	3,4	6 081	7 585	24,7
<b>Aliments veaux</b>	U.E.	5 551	7 980	43,8	12 419	16 452	32,5
	Tiers	0	0		0	0	
	Total	5 551	7 980	43,8	12 419	16 452	32,5
<b>Autres produits à base de lait (préparations alimentaires et glaces de consommation)</b>	U.E.	25 264	24 952	-1,2	47 961	48 764	1,7
	Tiers	910	961	5,6	1 894	1 774	-6,3
	Total	26 174	25 913	-1,0	49 855	50 538	1,4

Source : Douanes

# COMMERCE EXTERIEUR FRANCE

## BILAN en VALEUR

- Import CAF - Export FAB -

1 000 euros

		Février 2010	Février 2011	Evolution (%)	Cumul 2010	Cumul 2011	Evolution (%)
<b>Lait et crème de lait</b>	Import	33 370	39 091	17,1	66 933	77 573	15,9
	Export	45 006	60 534	34,5	88 295	107 792	22,1
	Solde	11 636	21 443	84,3	21 362	30 219	41,5
<b>Yogourts et autres laits fermentés</b>	Import	6 667	9 966	49,5	15 229	18 859	23,8
	Export	42 609	43 335	1,7	83 901	90 229	7,5
	Solde	35 942	33 369	-7,2	68 672	71 370	3,9
<b>Beurre en l'état</b>	Import	24 012	33 434	39,2	52 175	64 458	23,5
	Export	13 568	20 703	52,6	26 021	37 470	44,0
	Solde	-10 444	-12 731	21,9	-26 154	-26 988	3,2
<b>Beurre anhydre</b>	Import	7 306	6 471	-11,4	14 555	14 283	-1,9
	Export	6 823	11 054	62,0	12 189	18 360	50,6
	Solde	-483	4 583	-1 048,9	-2 366	4 077	-272,3
<b>Total beurre (en l'état + anhydre)</b>	Import	31 318	39 905	27,4	66 730	78 741	18,0
	Export	20 391	31 757	55,7	38 210	55 830	46,1
	Solde	-10 927	-8 148	-25,4	-28 520	-22 911	-19,7
<b>Poudre de lait écrémé</b>	Import	4 490	5 825	29,7	8 179	10 443	27,7
	Export	29 920	35 067	17,2	58 322	74 059	27,0
	Solde	25 430	29 242	15,0	50 143	63 616	26,9
<b>Autres poudres</b>	Import	3 510	5 228	48,9	5 523	10 016	81,4
	Export	14 454	22 767	57,5	40 892	46 521	13,8
	Solde	10 944	17 539	60,3	35 369	36 505	3,2
<b>Lactosérum</b>	Import	10 263	14 767	43,9	19 667	27 905	41,9
	Export	19 692	28 091	42,7	40 273	56 013	39,1
	Solde	9 429	13 324	41,3	20 606	28 108	36,4
<b>Laits concentrés</b>	Import	6 627	10 535	59,0	12 677	17 328	36,7
	Export	7 192	17 758	146,9	13 967	27 284	95,3
	Solde	565	7 223	1 178,4	1 290	9 956	671,8
<b>Tous fromages</b>	Import	67 951	81 321	19,7	137 110	159 150	16,1
	Export	188 639	210 842	11,8	370 654	411 349	11,0
	Solde	120 688	129 521	7,3	233 544	252 199	8,0
<b>Caséines et caséinates</b>	Import	2 898	3 355	15,8	5 888	5 776	-1,9
	Export	11 864	19 837	67,2	22 480	36 693	63,2
	Solde	8 966	16 482	83,8	16 592	30 917	86,3
<b>Composants naturels du lait</b>	Import	299	409	36,8	427	807	89,0
	Export	3 736	4 197	12,3	7 315	8 916	21,9
	Solde	3 437	3 788	10,2	6 888	8 109	17,7
<b>Autres produits laitiers</b>	Import	9 992	13 016	30,3	19 883	27 125	36,4
	Export	27 822	41 396	48,8	52 231	77 788	48,9
	Solde	17 830	28 380	59,2	32 348	50 663	56,6
<b>Aliments veaux</b>	Import	5 884	7 372	25,3	12 928	15 563	20,4
	Export	7 749	11 395	47,1	14 388	20 918	45,4
	Solde	1 865	4 023	115,7	1 460	5 355	266,8
<b>Autres produits à base de lait</b>	Import	43 460	45 648	5,0	83 748	90 474	8,0
	Export	82 384	99 339	20,6	152 290	187 645	23,2
	Solde	38 924	53 691	37,9	68 542	97 171	41,8

Source : Douanes

# COMMERCE EXTERIEUR FRANCE

## EXPORTATIONS de PRODUITS LAITIERS et PRODUITS à BASE de LAIT

1 000 euros

		Février 2010	Février 2011	Evolution (%)	Cumul 2010	Cumul 2011	Evolution (%)
<b>Lait liquide</b>	U.E.	26 812	31 048	15,8	54 080	55 920	3,4
	Tiers	2 851	2 475	-13,2	5 065	4 855	-4,1
	Total	29 663	33 523	13,0	59 145	60 775	2,8
<b>Crème</b>	U.E.	10 570	20 392	92,9	20 077	34 849	73,6
	Tiers	4 740	6 564	38,5	9 041	11 980	32,5
	Total	15 310	26 956	76,1	29 118	46 829	60,8
<b>Yoghourts</b>	U.E.	23 008	21 629	-6,0	45 006	45 314	0,7
	Tiers	715	686	-4,1	1 310	1 260	-3,8
	Total	23 723	22 315	-5,9	46 316	46 574	0,6
<b>Autres laits fermentés</b>	U.E.	17 850	19 687	10,3	36 136	41 169	13,9
	Tiers	1 035	1 327	28,2	1 449	2 474	70,7
	Total	18 885	21 014	11,3	37 585	43 643	16,1
<b>Composants naturels du lait</b>	U.E.	3 102	3 728	20,2	6 333	7 461	17,8
	Tiers	634	469	-26,0	982	1 456	48,3
	Total	3 736	4 197	12,3	7 315	8 917	21,9
<b>Beurre en l'état</b>	U.E.	8 153	12 111	48,5	15 553	22 079	42,0
	Tiers	5 397	8 591	59,2	10 445	15 374	47,2
	Total	13 550	20 702	52,8	25 998	37 453	44,1
<b>Beurre anhydre</b>	U.E.	4 993	8 447	69,2	9 352	14 083	50,6
	Tiers	1 830	2 607	42,5	2 837	4 277	50,8
	Total	6 823	11 054	62,0	12 189	18 360	50,6
<b>Total Beurre (eq beurre) (en l'état + anhydre)</b>	U.E.	14 244	22 416	57,4	26 962	39 260	45,6
	Tiers	7 630	11 772	54,3	13 906	20 592	48,1
	Total	21 874	34 188	56,3	40 869	59 852	46,5
<b>Poudre de lait écrémé</b>	U.E.	20 268	21 487	6,0	38 479	42 891	11,5
	Tiers	9 652	13 579	40,7	19 842	31 168	57,1
	Total	29 920	35 066	17,2	58 321	74 059	27,0
<b>Autres poudres</b>	U.E.	8 529	13 497	58,2	23 925	28 689	19,9
	Tiers	5 925	9 197	55,2	16 967	17 759	4,7
	Total	14 454	22 694	57,0	40 892	46 448	13,6
<b>Lactosérum</b>	U.E.	9 626	14 841	54,2	18 968	28 313	49,3
	Tiers	10 066	13 250	31,6	21 305	27 700	30,0
	Total	19 692	28 091	42,7	40 273	56 013	39,1
<b>Laits concentrés</b>	U.E.	7 095	17 416	145,5	13 725	26 489	93,0
	Tiers	97	342	252,6	241	795	229,9
	Total	7 192	17 758	146,9	13 966	27 284	95,4
<b>Tous fromages</b>	U.E.	152 666	170 148	11,5	302 384	331 730	9,7
	Tiers	35 965	40 682	13,1	68 256	79 579	16,6
	Total	188 631	210 830	11,8	370 640	411 309	11,0
<b>Caséines et caséinates</b>	U.E.	6 861	10 644	55,1	13 774	20 508	48,9
	Tiers	5 003	9 193	83,7	8 706	16 185	85,9
	Total	11 864	19 837	67,2	22 480	36 693	63,2
<b>Autres produits laitiers</b>	U.E.	7 318	10 618	45,1	16 318	21 496	31,7
	Tiers	20 502	30 742	49,9	35 912	56 190	56,5
	Total	27 820	41 360	48,7	52 230	77 686	48,7
<b>Aliments veaux</b>	U.E.	7 297	10 745	47,3	13 522	19 824	46,6
	Tiers	452	650	43,8	866	1 094	26,3
	Total	7 749	11 395	47,1	14 388	20 918	45,4
<b>Autres produits à base de lait (préparations alimentaires et glaces de consommation)</b>	U.E.	46 674	55 238	18,3	90 586	106 966	18,1
	Tiers	35 524	44 019	23,9	61 381	80 596	31,3
	Total	82 198	99 257	20,8	151 967	187 562	23,4

Source : Douanes

# COMMERCE EXTERIEUR FRANCE

## IMPORTATIONS de PRODUITS LAITIERS et PRODUITS à BASE de LAIT

1 000 euros

		Février 2010	Février 2011	Evolution (%)	Cumul 2010	Cumul 2011	Evolution (%)
<b>Lait liquide</b>	U.E.	13 067	15 889	21,6	26 575	32 241	21,3
	Tiers	1	0	-100,0	1	1	0,0
	Total	13 068	15 889	21,6	26 576	32 242	21,3
<b>Crème</b>	U.E.	20 059	23 188	15,6	40 091	45 292	13,0
	Tiers	244	14	-94,3	266	38	-85,7
	Total	20 303	23 202	14,3	40 357	45 330	12,3
<b>Yoghourts</b>	U.E.	1 700	4 547	167,5	5 033	7 961	58,2
	Tiers	220	216	-1,8	453	448	-1,1
	Total	1 920	4 763	148,1	5 486	8 409	53,3
<b>Autres laits fermentés</b>	U.E.	4 744	5 186	9,3	9 605	10 289	7,1
	Tiers	3	16	433,3	138	161	16,7
	Total	4 747	5 202	9,6	9 743	10 450	7,3
<b>Composants naturels du lait</b>	U.E.	299	409	36,8	427	807	89,0
	Tiers	0	0		1	1	0,0
	Total	299	409	36,8	428	808	88,8
<b>Beurre en l'état</b>	U.E.	23 323	33 434	43,4	48 334	64 306	33,0
	Tiers	689	0	-100,0	3 840	152	-96,0
	Total	24 012	33 434	39,2	52 174	64 458	23,5
<b>Beurre anhydre</b>	U.E.	7 190	6 471	-10,0	14 235	13 911	-2,3
	Tiers	117	0	-100,0	320	372	16,3
	Total	7 307	6 471	-11,4	14 555	14 283	-1,9
<b>Total Beurre (eq beurre) (en l'état + anhydre)</b>	U.E.	32 095	41 329	28,8	65 701	81 277	23,7
	Tiers	832	0	-100,0	4 230	606	-85,7
	Total	32 927	41 329	25,5	69 931	81 883	17,1
<b>Poudre de lait écrémé</b>	U.E.	4 246	5 825	37,2	7 692	10 429	35,6
	Tiers	243	0	-100,0	487	14	-97,1
	Total	4 489	5 825	29,8	8 179	10 443	27,7
<b>Autres poudres</b>	U.E.	3 489	5 228	49,8	5 503	10 016	82,0
	Tiers	20	0	-100,0	20	0	-100,0
	Total	3 509	5 228	49,0	5 523	10 016	81,4
<b>Lactosérum</b>	U.E.	9 722	14 108	45,1	18 597	26 647	43,3
	Tiers	541	659	21,8	1 070	1 258	17,6
	Total	10 263	14 767	43,9	19 667	27 905	41,9
<b>Laits concentrés</b>	U.E.	6 626	10 535	59,0	12 676	17 328	36,7
	Tiers	1	0	-100,0	1	0	-100,0
	Total	6 627	10 535	59,0	12 677	17 328	36,7
<b>Tous fromages</b>	U.E.	64 528	77 407	20,0	130 252	152 229	16,9
	Tiers	3 423	3 914	14,3	6 858	6 921	0,9
	Total	67 951	81 321	19,7	137 110	159 150	16,1
<b>Caséines et caséinates</b>	U.E.	1 796	2 986	66,3	3 923	5 404	37,8
	Tiers	1 102	369	-66,5	1 965	372	-81,1
	Total	2 898	3 355	15,8	5 888	5 776	-1,9
<b>Autres produits laitiers</b>	U.E.	9 686	12 119	25,1	19 287	25 392	31,7
	Tiers	306	897	193,1	596	1 733	190,8
	Total	9 992	13 016	30,3	19 883	27 125	36,4
<b>Aliments veaux</b>	U.E.	5 884	7 372	25,3	12 928	15 563	20,4
	Tiers	0	0		0	0	
	Total	5 884	7 372	25,3	12 928	15 563	20,4
<b>Autres produits à base de lait (préparations alimentaires et glaces de consommation)</b>	U.E.	39 856	41 728	4,7	76 085	82 525	8,5
	Tiers	3 602	3 918	8,8	7 661	7 946	3,7
	Total	43 458	45 646	5,0	83 746	90 471	8,0

Source : Douanes