

Conseil spécialisé Fruits et Légumes

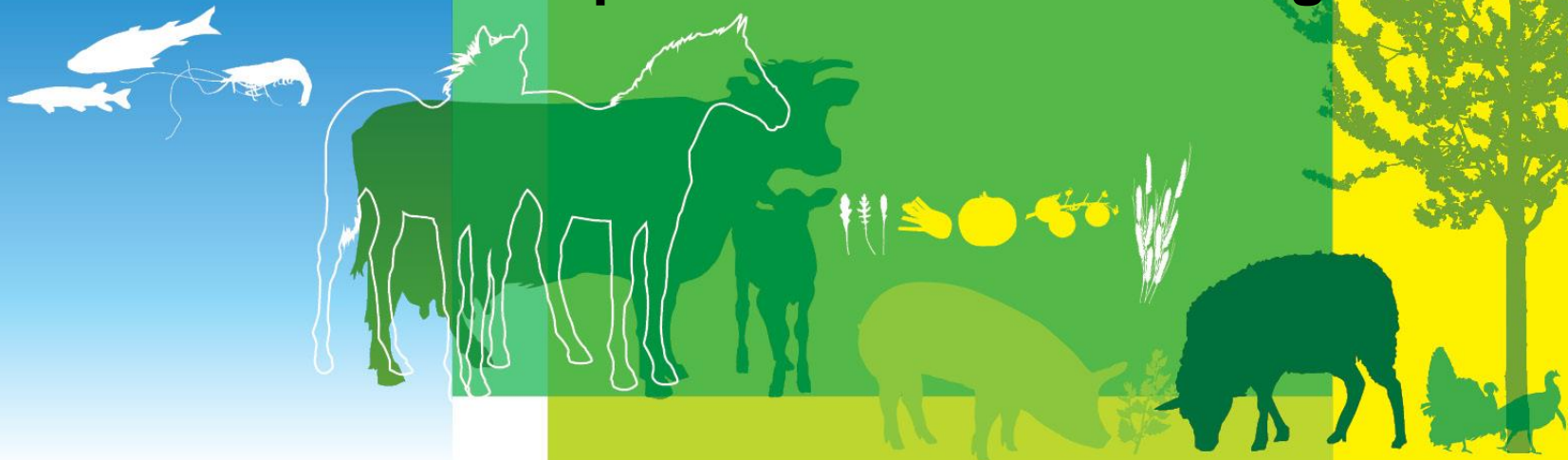
16 avril 2019

Conjoncture des fruits et légumes

Unité cultures et filières spécialisées

Unité cotations et information de conjoncture

alice.joseph@franceagrimer.fr
raphael.bertrand@franceagrimer.fr



SOMMAIRE

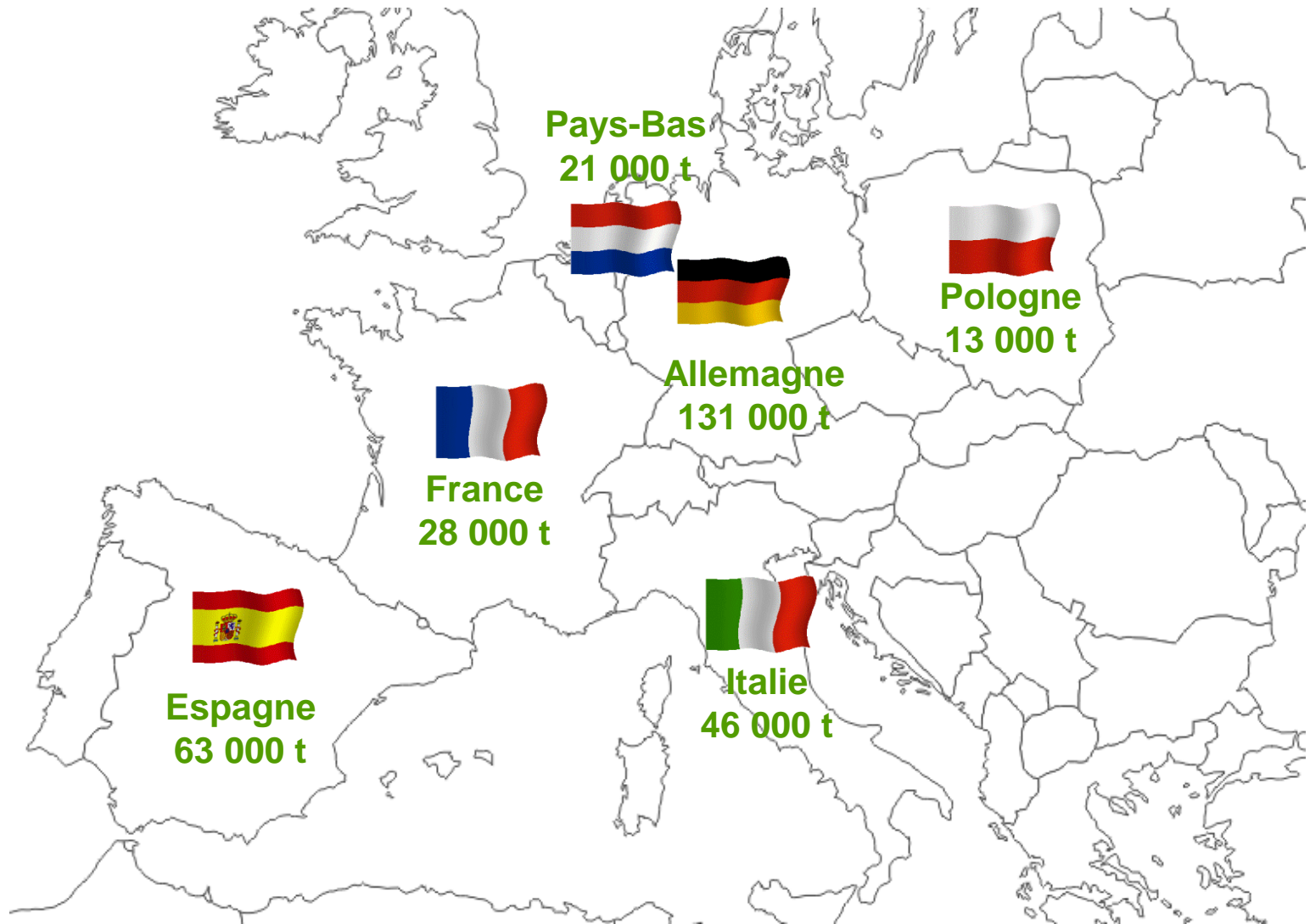
- **Asperge**
- **Tomate**
- **Concombre**
- **Fraise**
- **Pomme**

SOMMAIRE

- **Asperge**
- **Tomate**
- **Concombre**
- **Fraise**
- **Pomme**

Asperge Marchés européens

Les principaux producteurs d'asperge en Europe (2017)



SOMMAIRE

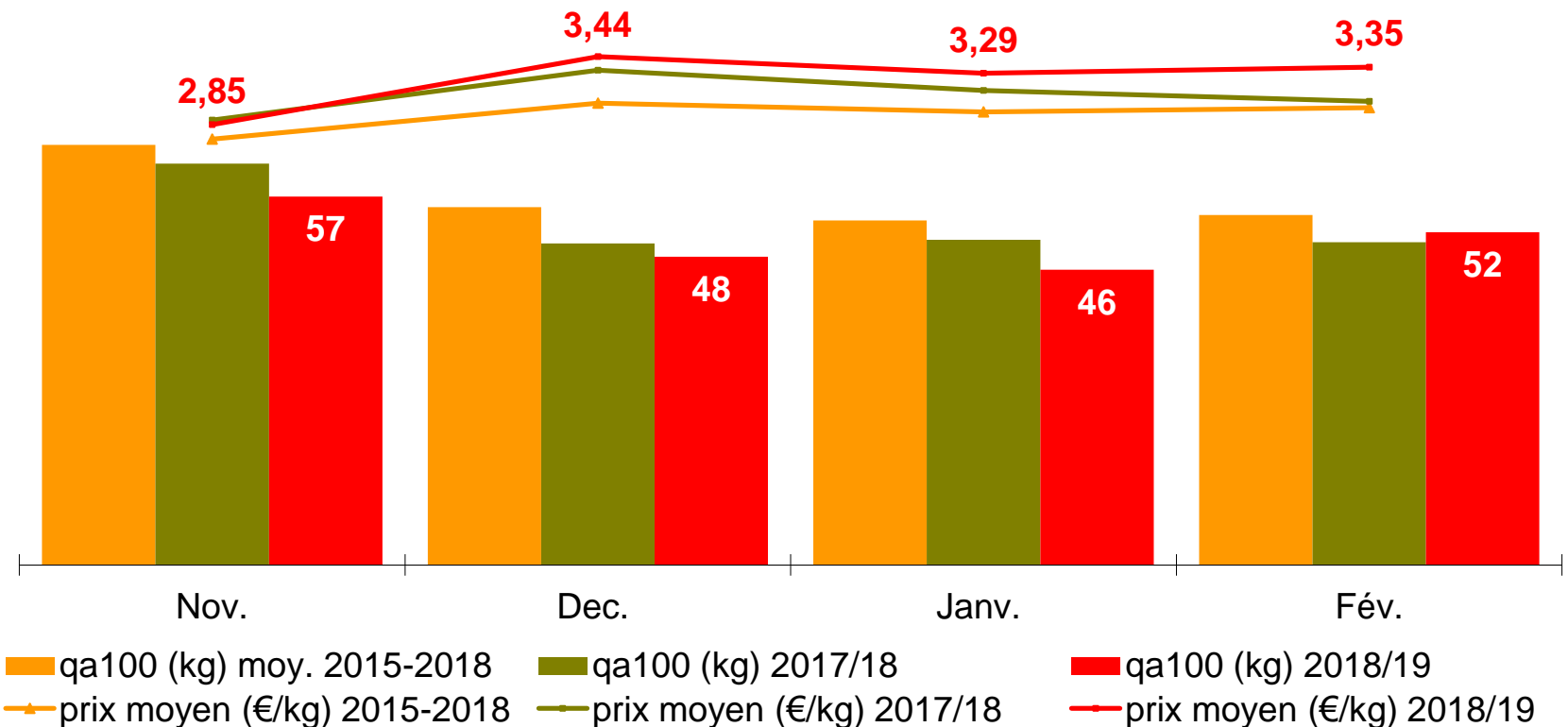
- **Asperge**
- **Tomate**
- **Concombre**
- **Fraise**
- **Pomme**

Tomate

Consommation

Evolution des quantités & prix moyens d'achats

QA/100(*) de novembre 2018 à février 2019 = 203 kg
Soit - 5 % vs 2017/18
- 11 % vs moyenne 2015-2018



(*)QA/100 = quantités achetées pour 100 ménages (en kilos)

ÉTABLISSEMENT NATIONAL DES PRODUITS DE L'AGRICULTURE ET DE LA MER

Source : Kantar Worldpanel

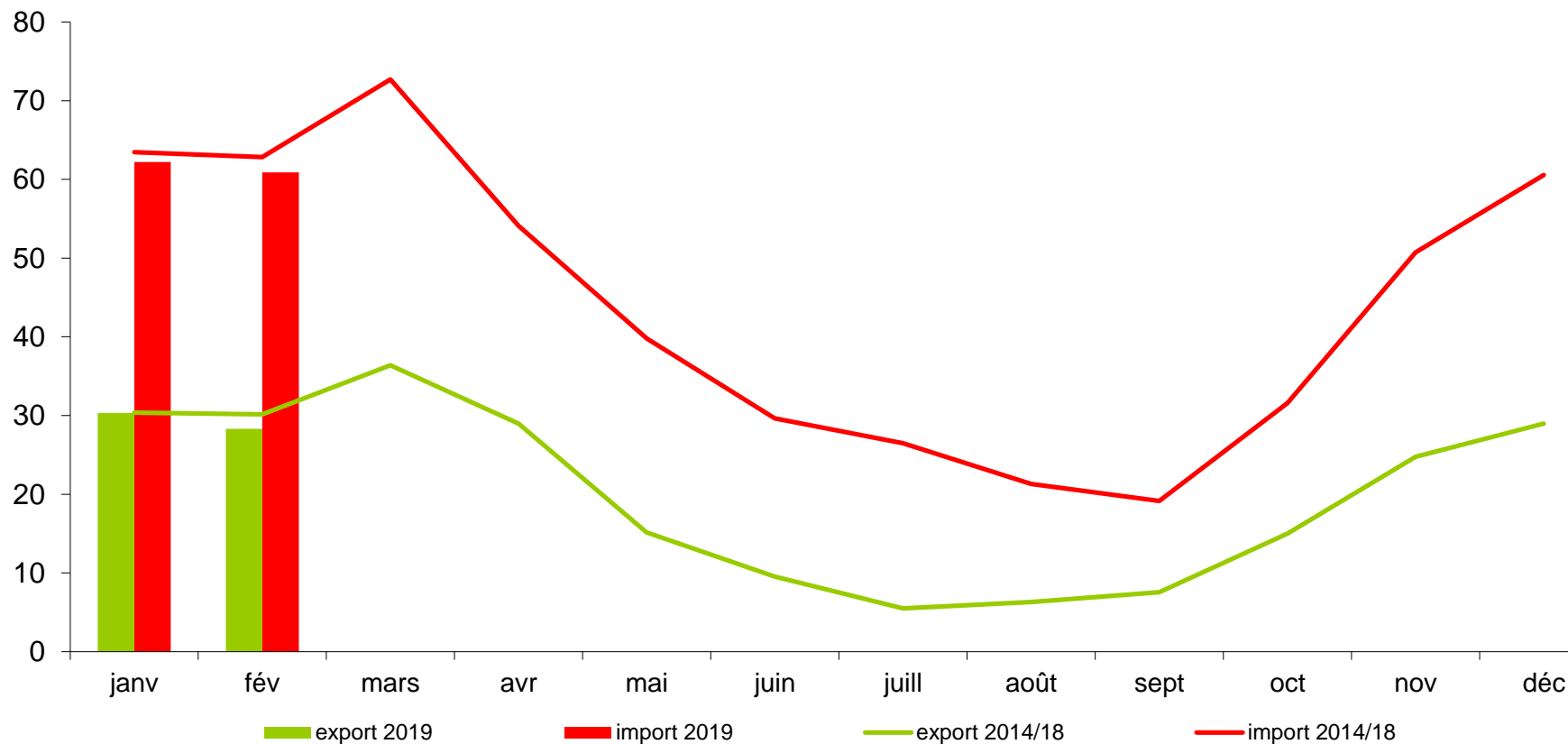
Tomate

Commerce extérieur

Export jan.-fév. 2019 : 58 600 tonnes (- 3 % vs moy 5 ans)

Import jan.-fév. 2019 : 123 100 tonnes (- 3 % vs moy 5 ans)

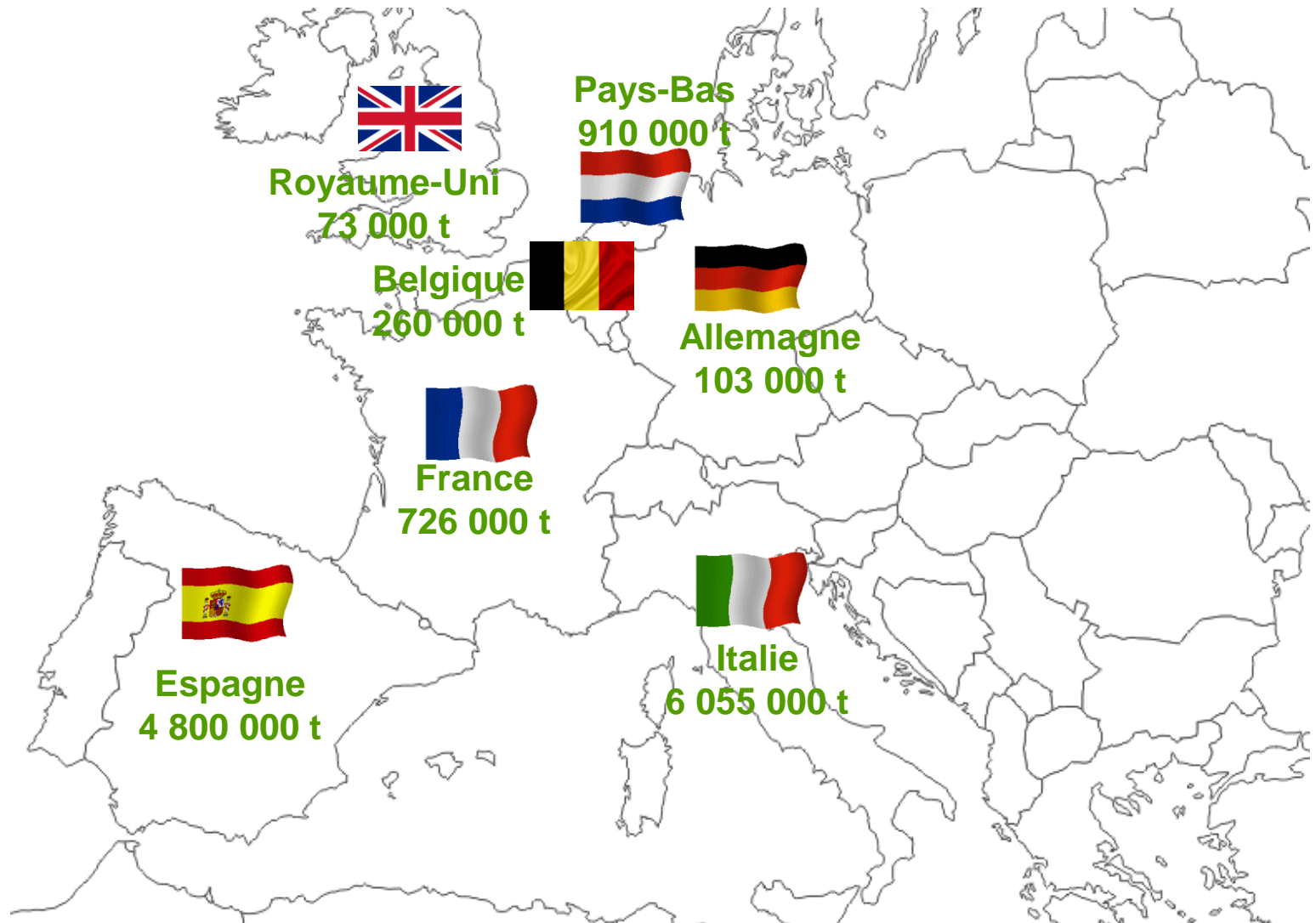
Echanges mensuels de la France en tomate (en tonnes)



Tomate

Marchés européens

Production des principaux marchés européens (2018)



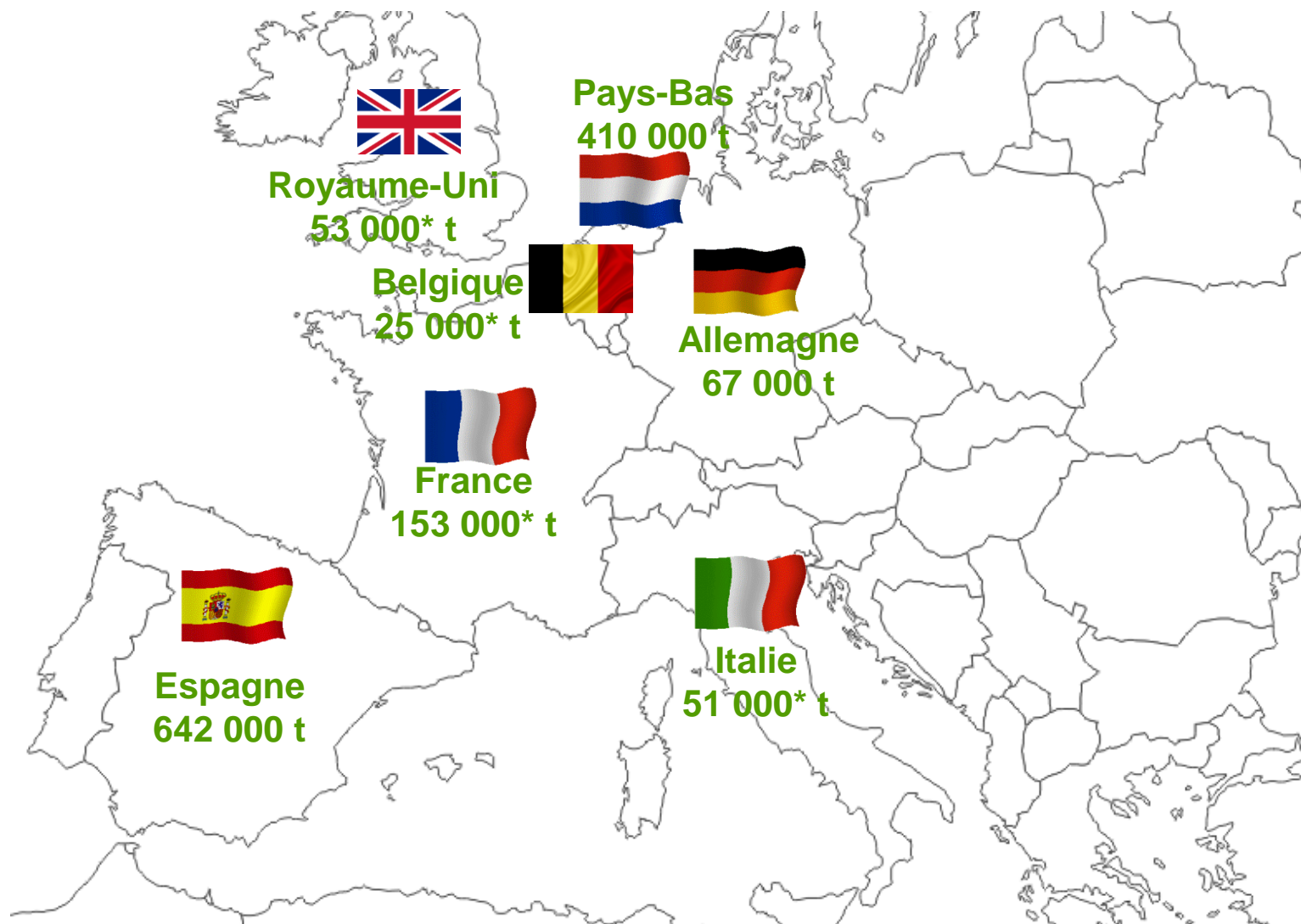
SOMMAIRE

- Asperge
- Tomate
- **Concombre**
- Fraise
- Pomme

Concombre

Marchés européens

Production des principaux marchés européens (2018)



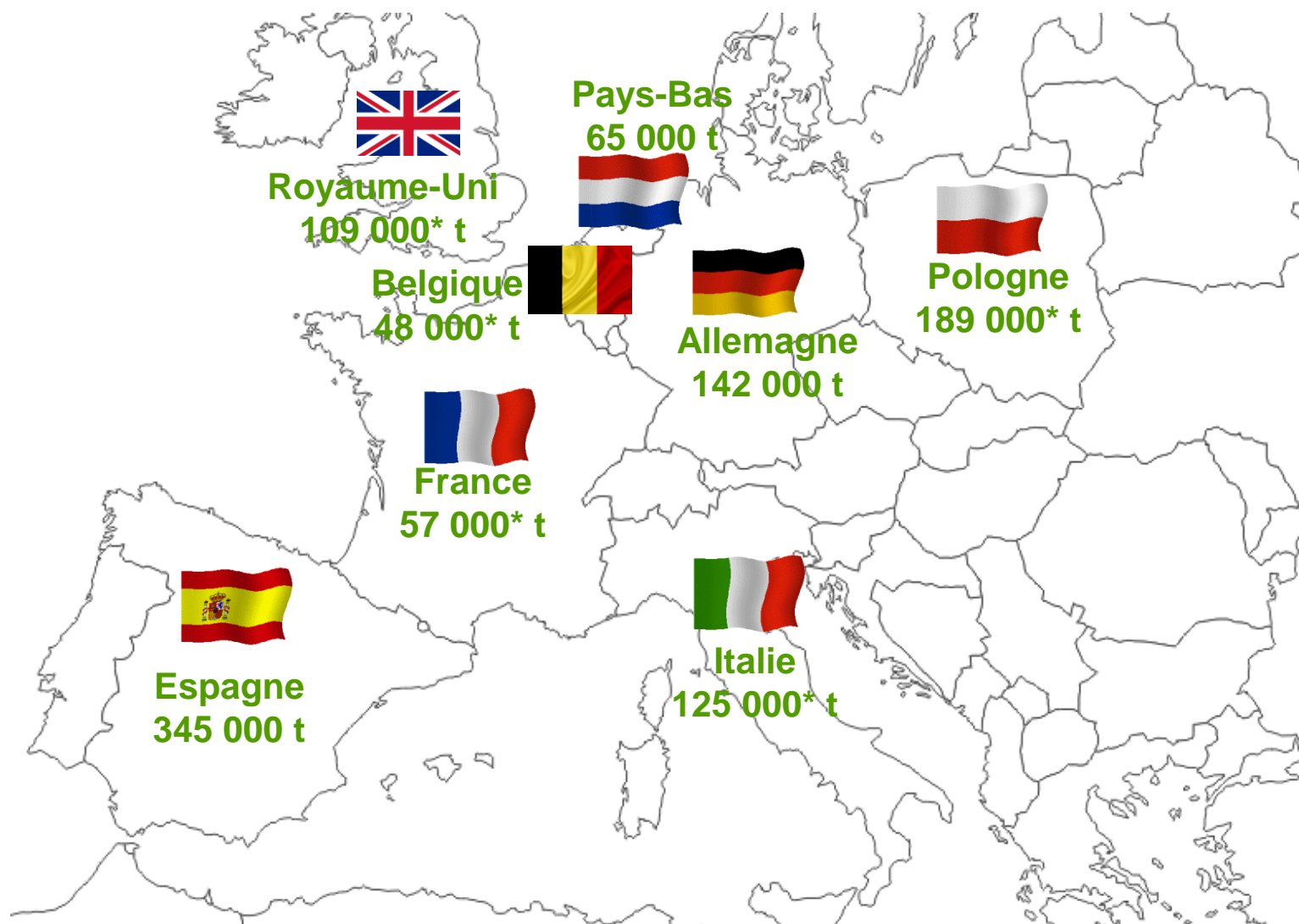
SOMMAIRE

- **Asperge**
- **Tomate**
- **Concombre**
- **Fraise**
- **Pomme**

Fraise

Marchés européens

Production des principaux marchés européens (2018)



SOMMAIRE

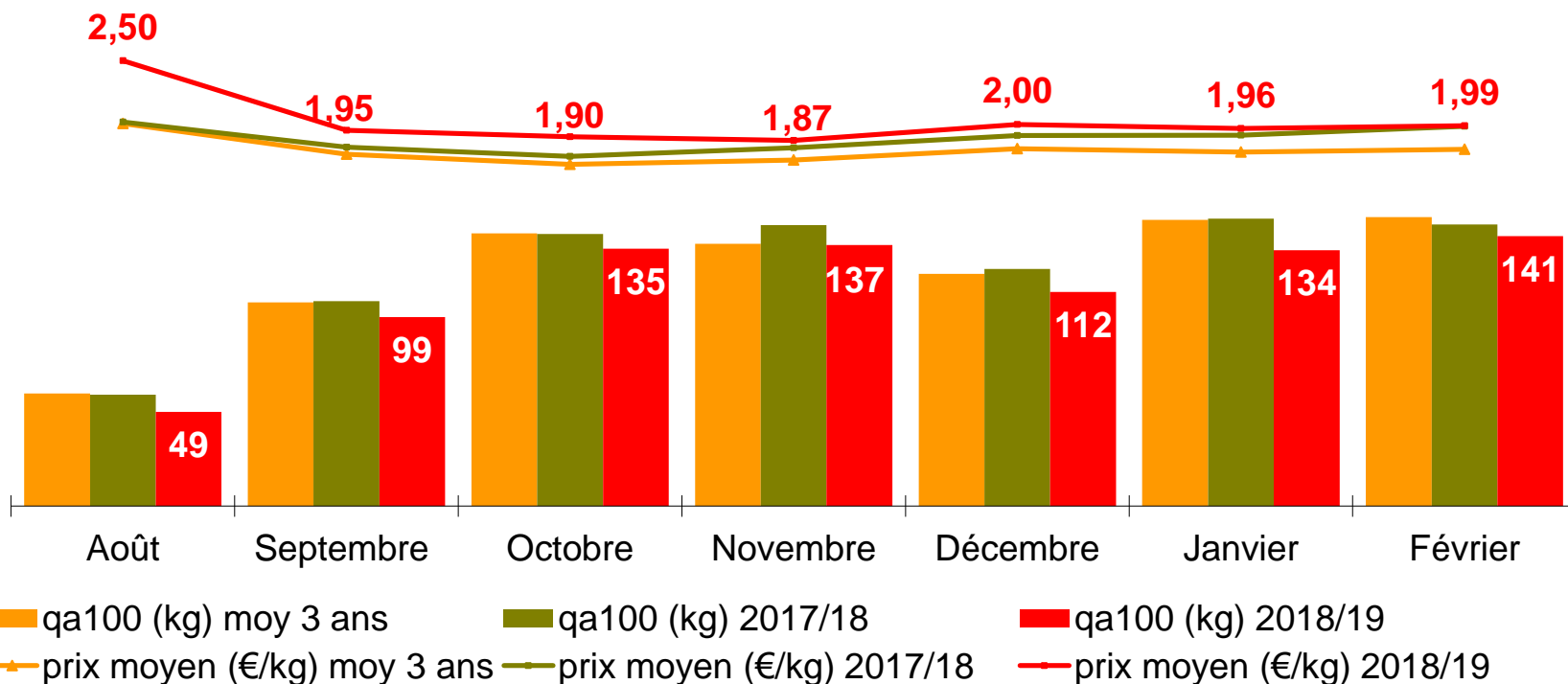
- **Asperge**
- **Tomate**
- **Concombre**
- **Fraise**
- **Pomme**

Pomme

Consommation

Evolution des quantités & prix moyens d'achats

QA/100(*) d'août 2018 à février 2019 = 807 kg
Soit - 8 % vs 2017/18
- 7 % vs moyenne 2015-2018



(*)QA/100 = quantités achetées pour 100 ménages (en kilos)

ÉTABLISSEMENT NATIONAL DES PRODUITS DE L'AGRICULTURE ET DE LA MER

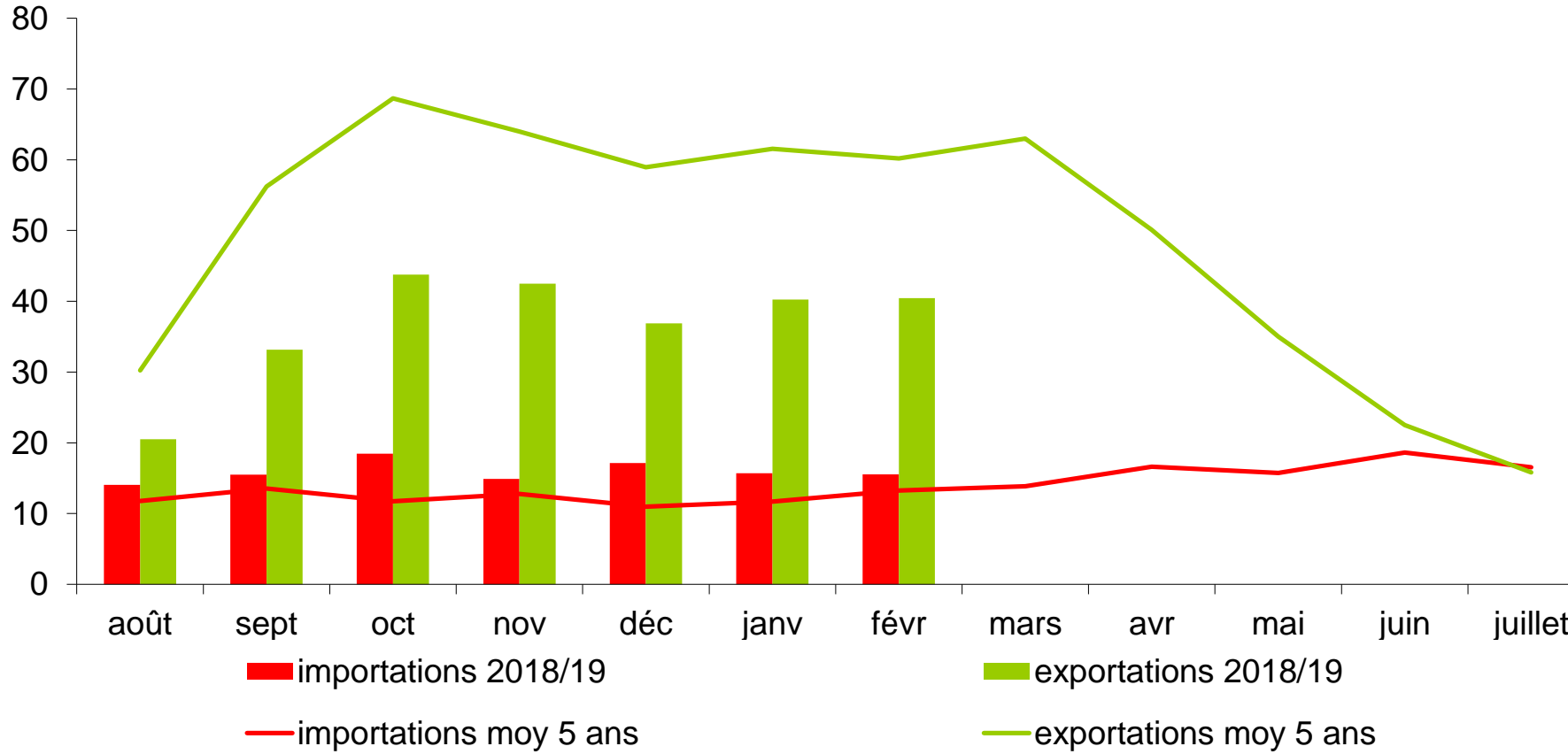
Source : Kantar Worldpanel

Pomme

Commerce extérieur

Export août 2018 - fév. 2019 : 257 500 tonnes (- 36 % vs moy 5 ans)
Import août 2018 - fév. 2019 : 111 300 tonnes (+ 30 % vs moy 5 ans)

**Echanges mensuels de la France en pommes fraîches
(en milliers de tonnes)**



Pomme

Marchés
européens

Les principaux producteurs de pomme en Europe (2018)

