

Estimation des externalités produites par la **filière des PPAM** sur des territoires donnés

14 mars 2019 – Conseil Spécialisé

*Proposition méthodologique pour l'estimation de
l'emploi touristique et de la cueillette*



Sommaire

1. Rappels

2. Méthodologie

2.1. *Emplois directs*

2.2. *Emplois indirects*

2.3. *Le cas de la cueillette*

2.4. *Emplois induits*

3. Premiers résultats

4. État d'avancement

A background image of a vast lavender field with rows of purple flowers stretching into the distance. A semi-transparent white horizontal band is overlaid across the middle of the image.

1. Rappels

1. Rappels

Territoire	Volume	Valeur	Difficulté
PACA	Lavande-Lavandin	Thym	Fleurs de Grasse
AURA	Sauge Sclarée	Menthe poivrée	Basilic
Bretagne	Ciboulette	Camomille matricaire	Persil
Pays-de-la-Loire-Centre	Artichaut feuille	Mélisse	Camomille romaine
Cueillette/ Montagne	Gentiane	Arnica montana	Reine des prés Tilleul

Emplois directs:


« Emplois directement liés à la production de produits de la filière PPAM. »

Emplois indirects:

« Emplois créés par les emplois directs des PPAM, dans les entreprises qui fournissent des biens et services à la filière PPAM et qui utilisent les produits de la filière PPAM »

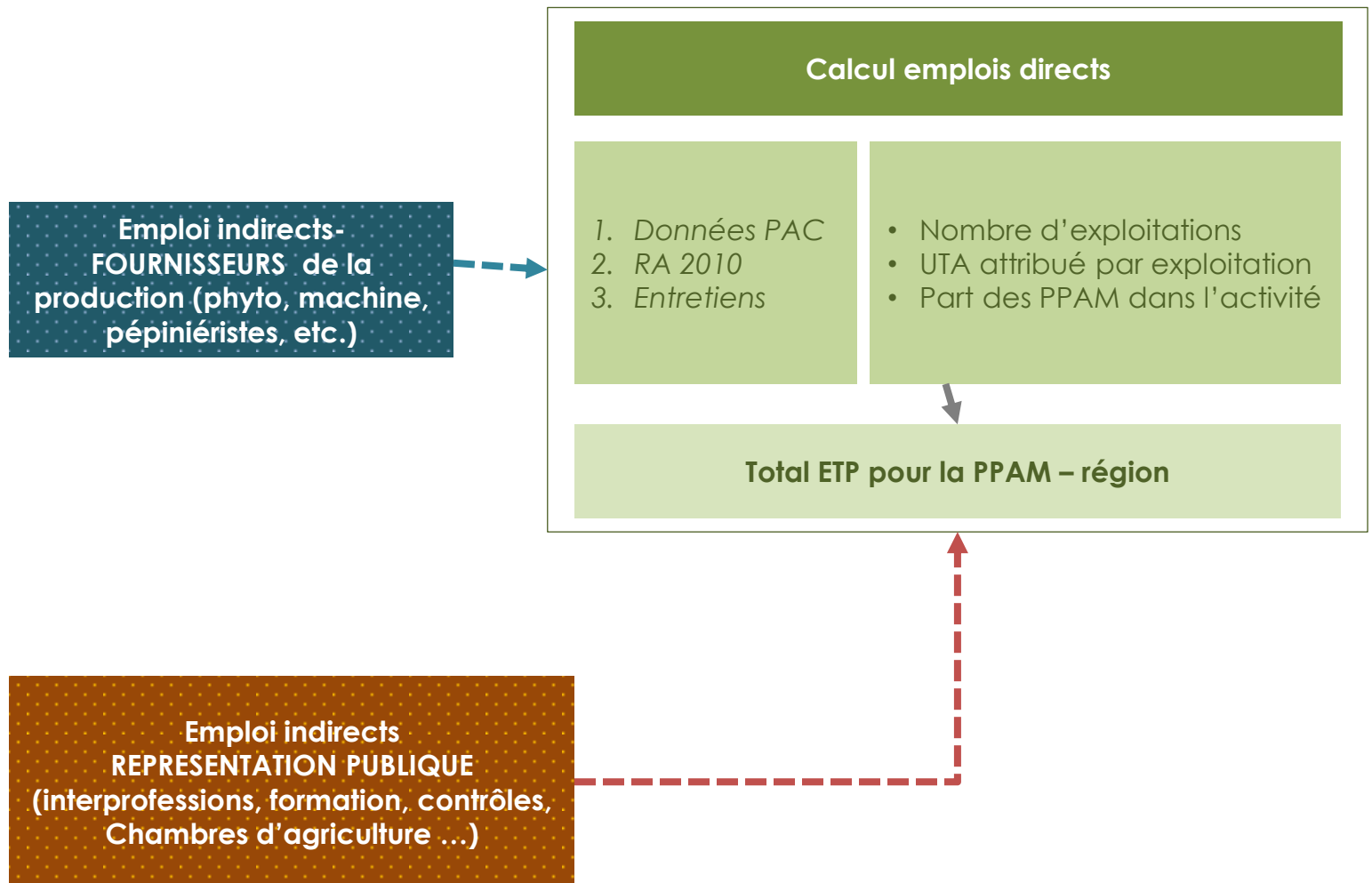
Emplois induits:

« Emplois créés par la dépenses des revenus des emplois directs et indirects dans l'économie en général pour acheter une variété de biens et services »

A large background image of a lavender field in bloom, with a semi-transparent white horizontal band across the middle containing the section header.

2. Méthodologie

2.1. Emplois directs

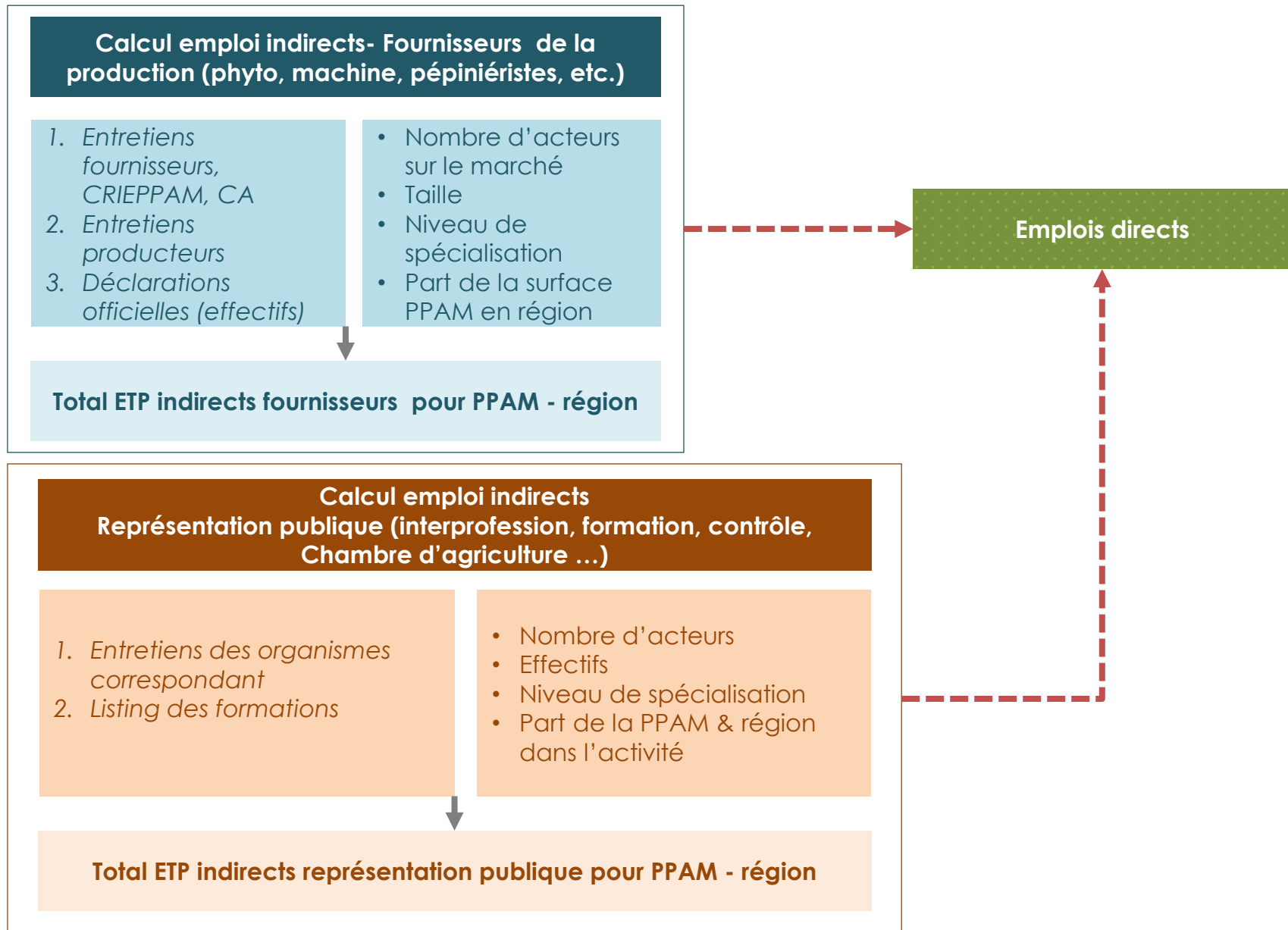


2.1. Emplois directs

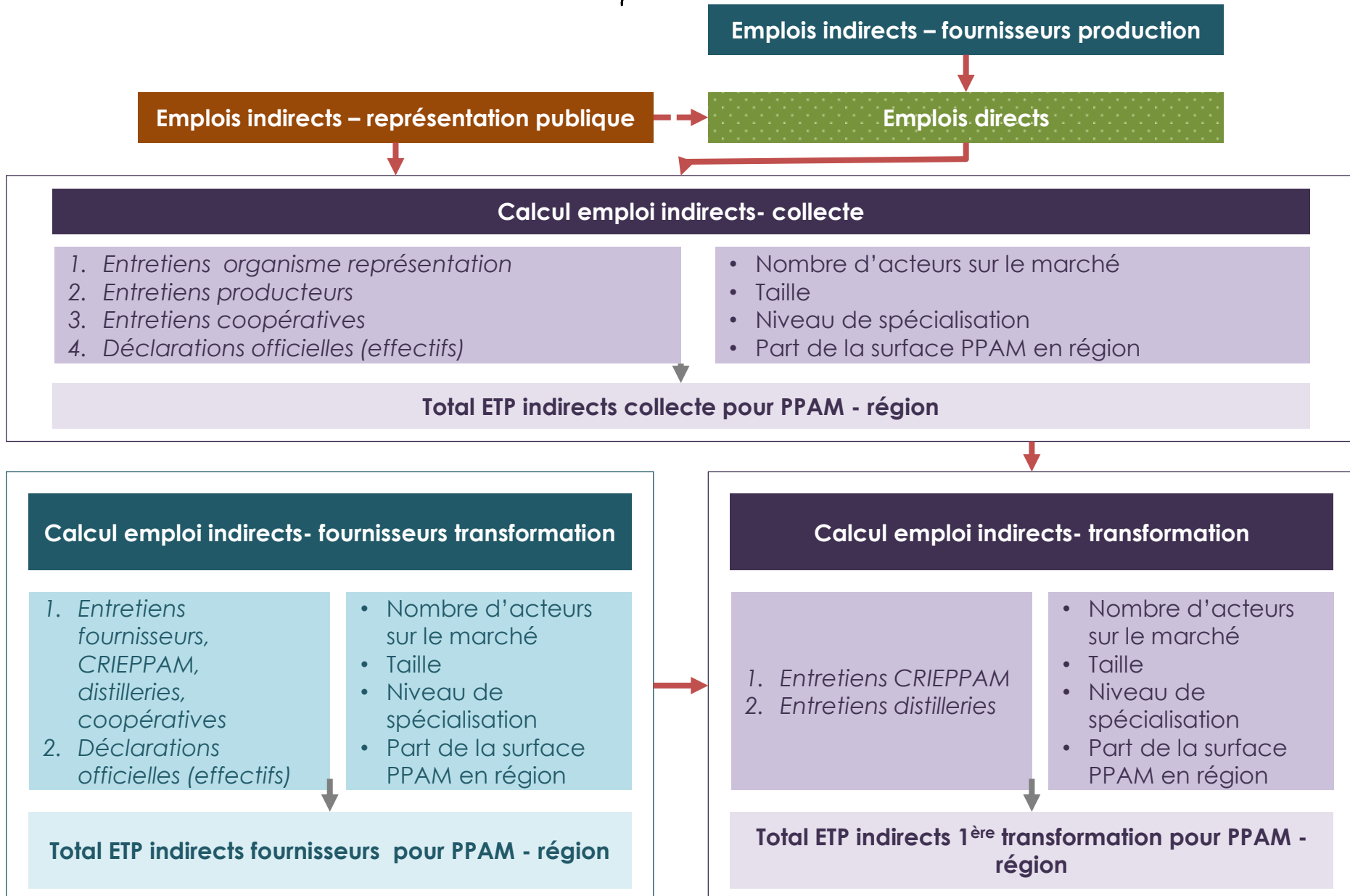
Exemple lavande/lavandin

Nombre exploitations 2010	1 062	RA 2010 en PACA
Nombre exploitations 2017	1 162	PAC 2017 en PACA
Surface 2010	12 999	RA 2010 en PACA
Surface 2017	16 675	PAC 2017 en PACA
ETP 2010	1 661	RA 2010 en PACA
ETP 2017	1 817	Transposition à 2017
Ratio PBS 2010	582	$\frac{[(\text{Surface moyenne lavande/lavandin par exploitation}) * (\text{PBS PPAM } \text{€}/\text{ha})]}{(\text{PBS moyen des exploitations})}$ = ratio d'emploi par exploitation dédié à la lavande/lavandin <i>Selon RA 2010</i>
Total ETP 2017	637	Transposition à 2017 avec le ratio

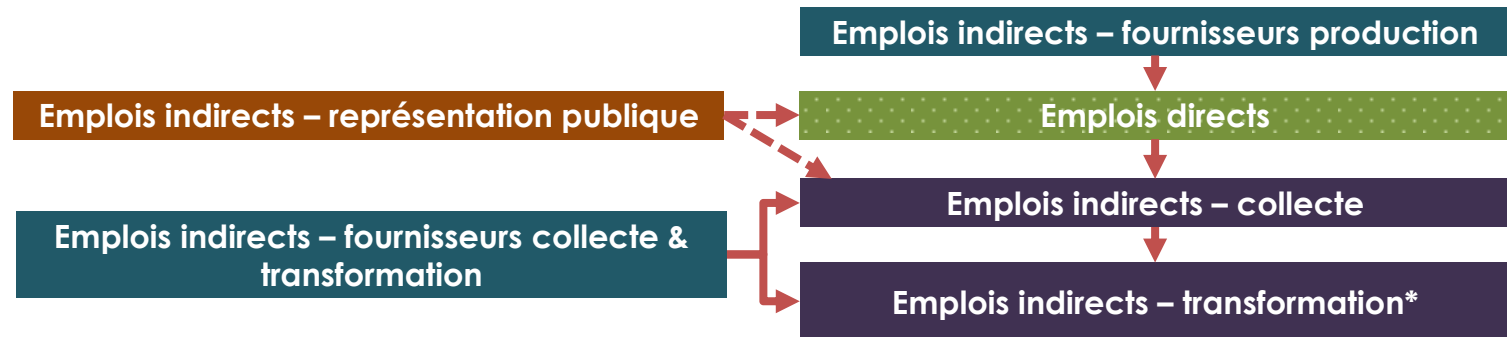
2.1. Emplois indirects



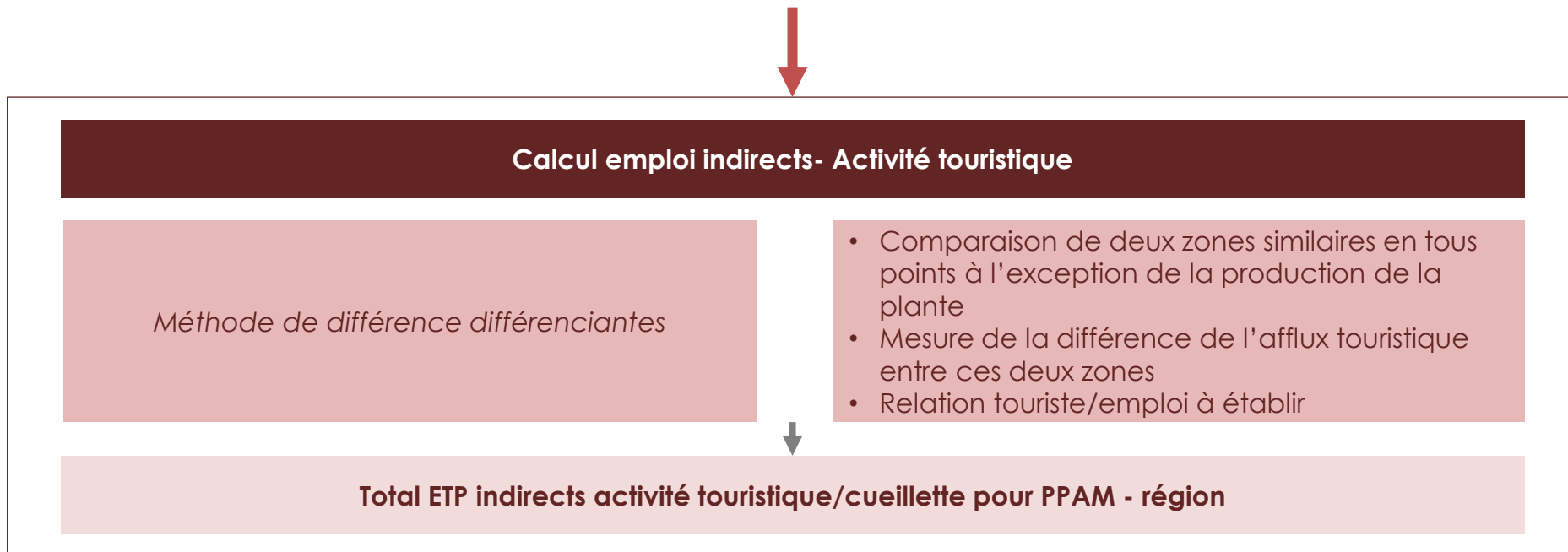
2.2. Emplois indirects



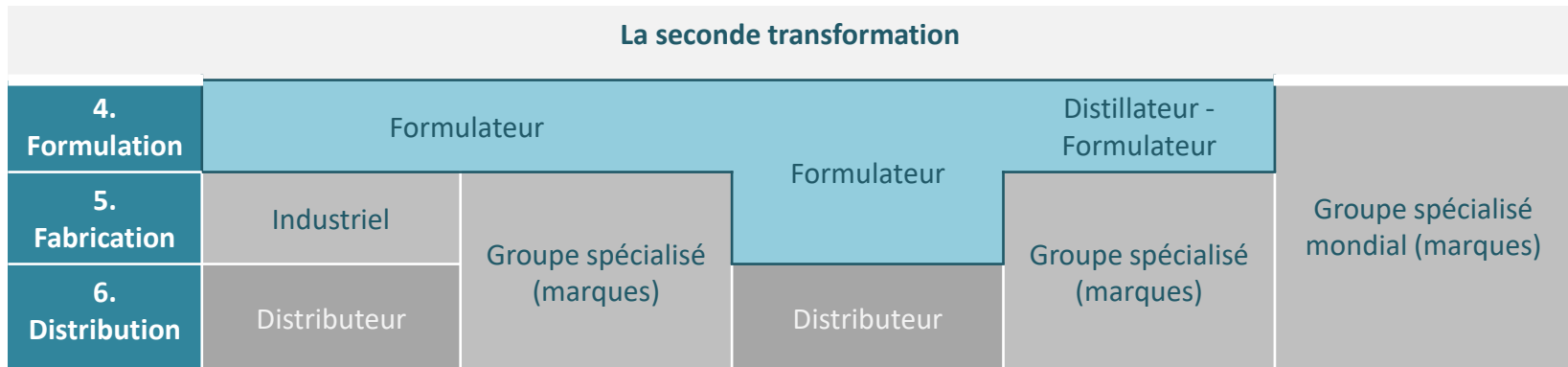
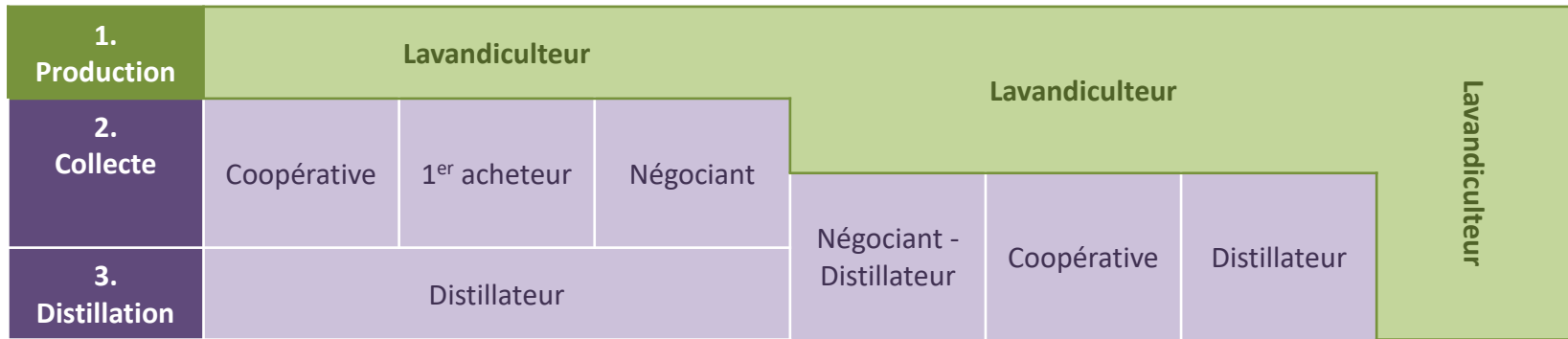
2.2. Emplois indirects



*La transformation est détaillée par étape selon la plante étudié
Ex pour la lavande : 1^{ère} transformation distillerie & grands groupe, formateurs



2.2. Emplois indirects



- Pour la lavande: choix de s'arrêter au dernier « transformateur » => au-delà la part de lavande/lavandin français dans les produits est faible et difficilement identifiable
- Pour les autres plantes application de la même logique: on s'arrête au dernier transformateur pour qui la plante représente une part non négligeable de l'activité
- Selon cette logique : on n'étudie pas la commercialisation

2.3. Le cas de la cueillette

Méthodologie : Différences différenciantes

1 000 cueilleurs en France (chiffre AFC)

Répartition selon le modèle SICARAPPAM

Cueilleurs Simples	Cueilleurs « SICARAPPAM »	Cueilleurs individuels	Cueilleurs opportunistes
Reste : 525	45 + 30	150 - 200	150 - 200
Annuel	Annuel	Annuel	Temps partiel

Régionalisation : 3 bassins majeurs

- Massif Central : e. 260 cueilleurs
- Vosges: ? cueilleurs
- Pyrénées: e. 200 cueilleurs

Étude de deux bassins similaires, seule différence : activité de cueillette

But : Analyser les différences d'activité entre les deux bassins selon les codes NAF des entreprises ayant un lien avec la cueillette => la différence et à associer à la cueillette

2.3. Emplois induits

Pop_{PACA} : e. 4 985 000 hab

Foyer_{Taille moyenne} : 2,2 personnes

ETP_{direct/indirect} : 10 199



Foyers_{Taille direct/indirect} : 22 438 habitants

Ratio de population
Foyers_{direct/indirect} / Pop_{PACA} = **0,5%**

Postes de dépenses communes des foyers:

- Commerce de détail (inclus automobiles)
- Logement (ameublement, charges)
- Activités de ménages (nounou, femme de ménage, etc...)
- Activité pour la santé & hébergement médico-social (marchand)
- Transport
- Hébergement
- Restauration
- Enseignement (marchand)
- Assurance & Services financiers
- Administrations publique
- Services divers (loisir, bien être, vétérinaire, etc)
- Télécommunications

Théorie:

Emploi_{Poste dépenses X} x Degré_{local/exterieur X}
= *Emploi généré par l'activité locale*

Emploi_{activité locale} x Degré_{B2C / B2B}
= *Emploi généré par l'activité locale destinée aux particuliers*

Emploi_{Activité Locale} x Ratio Pop_{ETP}
= *Emploi induits par ETP_{direct/indirect}*

Exemple: **L'emploi induit dans le commerce de détail**

Emploi_{commerce détail} = **e.274 600**

Degré_{local/exterieur commerce détail} = **89%** (fort)

Degré_{B2C/B2B commerce détail} = **90%** (presque exclusivement pour des particuliers)

Calcul

Emploi_{induits direct/indirect Lavande} = 274 600 x 89% x 90% x 0,5%

⇔ **1 002 ETP** induits par la Lavande/Lavandin en PACA

A background image of a vast lavender field with rows of purple flowers stretching into the distance. A semi-transparent white horizontal band is overlaid across the middle of the image.

3. Premiers résultats

3. Premiers résultats

Estimation complète

Plante	Région	Emplois directs	Emplois indirects hors tourisme	Emplois induits hors tourisme	Total région hors tourisme	Estimation total France hors tourisme
Lavande/ Lavandin	PACA	637	207	220	1 064	1 437
Thym	PACA	7	15	6	28	137
Fleurs de Grasse	PACA	104	31	35	170	170
Mélisse	PDL-Centre	1	16	4	21	82

L'emploi touristique est ici exclu du calcul. Il va être recalculer avec la méthode de différences en différences.

	Lavande/Lavandin	Thym	Fleurs de Grasse
Emplois touristiques	4 082	196	1952
Emplois induits supplémentaires	1 063	51	509
Total régional supplémentaire	5 145	247	2 461
Extrapolation niveau France (supplémentaires)	6 952	1 205	2461

3. Premiers résultats

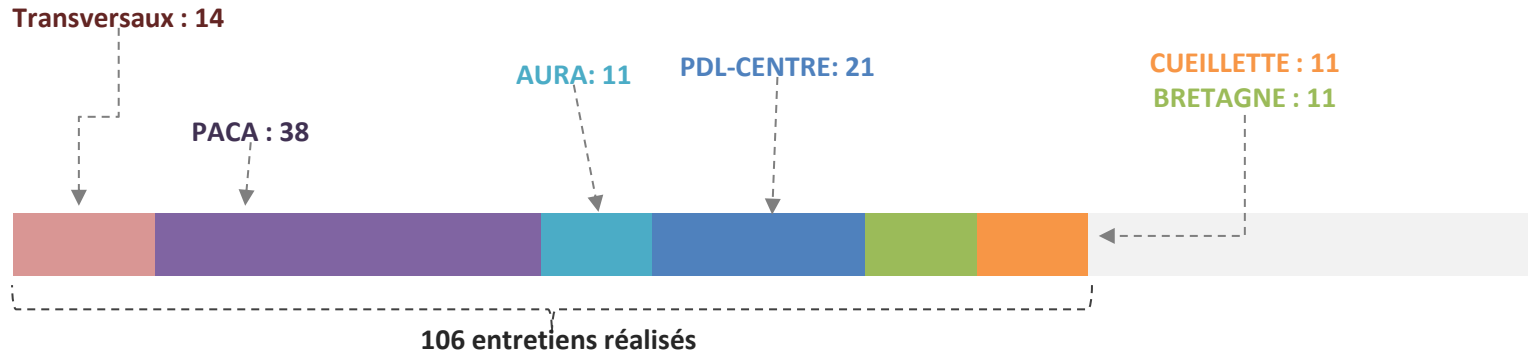
Emplois directs

Région	Plante	ETP emploi direct
AURA	<i>Sauge sclarée</i>	15,5
	<i>Menthe poivrée</i>	7,7
	<i>Basilic</i>	10
PDL-Centre	<i>Artichaut feuille</i>	2,8
	<i>Camomille romaine</i>	17
Bretagne	<i>Camomille matricaire</i>	<0,1
	<i>Ciboulette</i>	3,3
	<i>Persil</i>	5,9

A background image of a vast lavender field with rows of purple flowers stretching into the distance. A semi-transparent white horizontal band is overlaid across the middle of the image.

4. Etat d'avancement

Etat d'avancement



Entretiens réalisés:

Cueillette : 11
Transversaux : 14

- ✓ Lavande/Lavandin : 13 → Estimation faîte
- ✓ Fleurs de Grasse : 12 → Estimation faîte
- ✓ Thym : 13 → Estimation faîte

Sauge Sclarée: 4
Menthe Poivrée : 6
Basilic : 1

Artichaut feuille: 5
Mélisse : 8 → Estimation en cours
Camomille romaine : 8

Ciboulette : 4
Camomille matricaire: 3
Persil: 4

Merci de votre attention !

Mathilde TABARY - Benoît BECHET
AGREX CONSULTING
29 rue Clovis
51100 REIMS

Tél. : 03 26 24 85 06 / 06 86 56 97 71
Mail : bbechet@agrexconsulting.fr