

Comité Bovins

Bilan 2018 et perspectives 2019

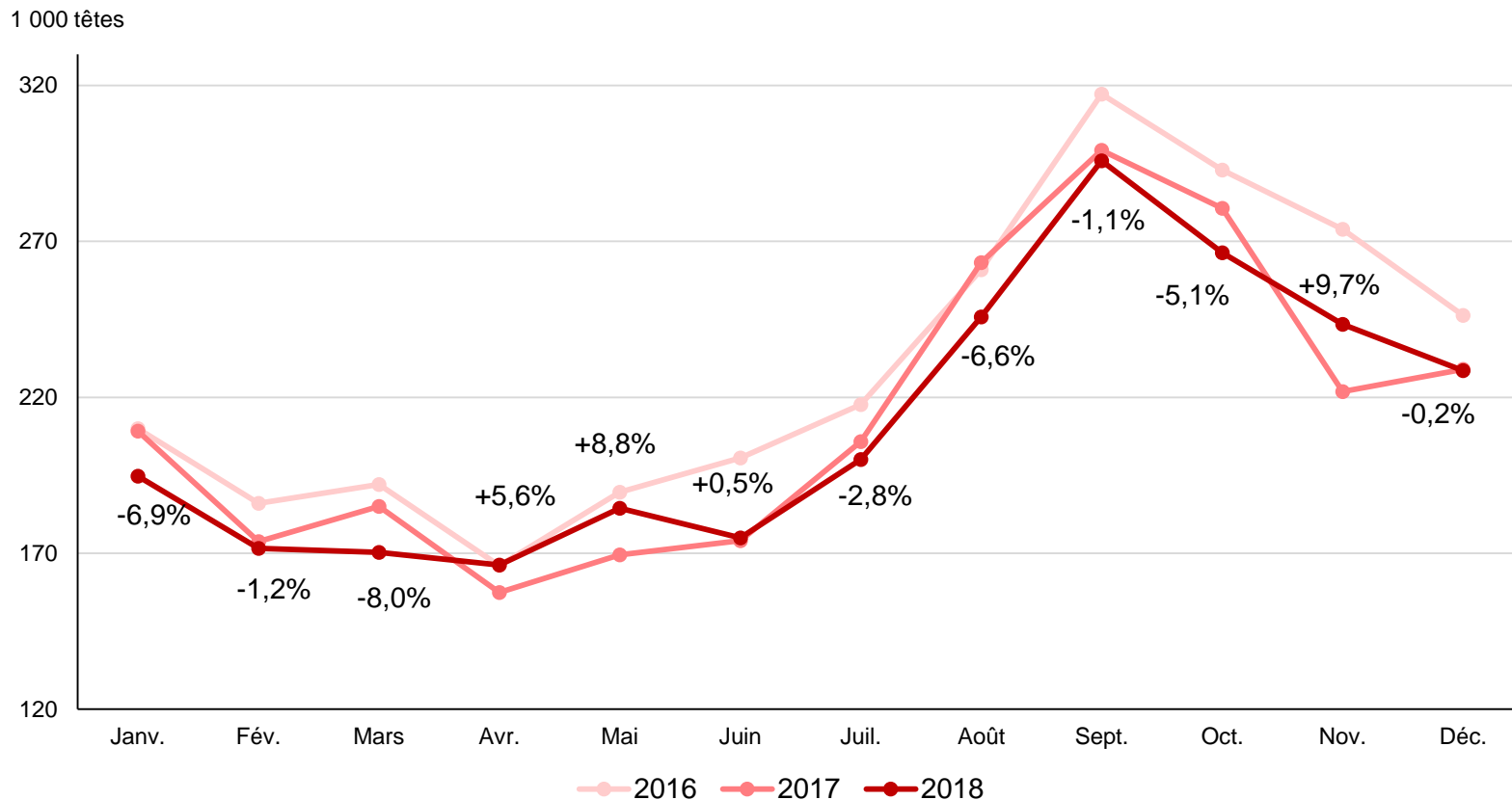
19 février 2019

FranceAgriMer - Montreuil



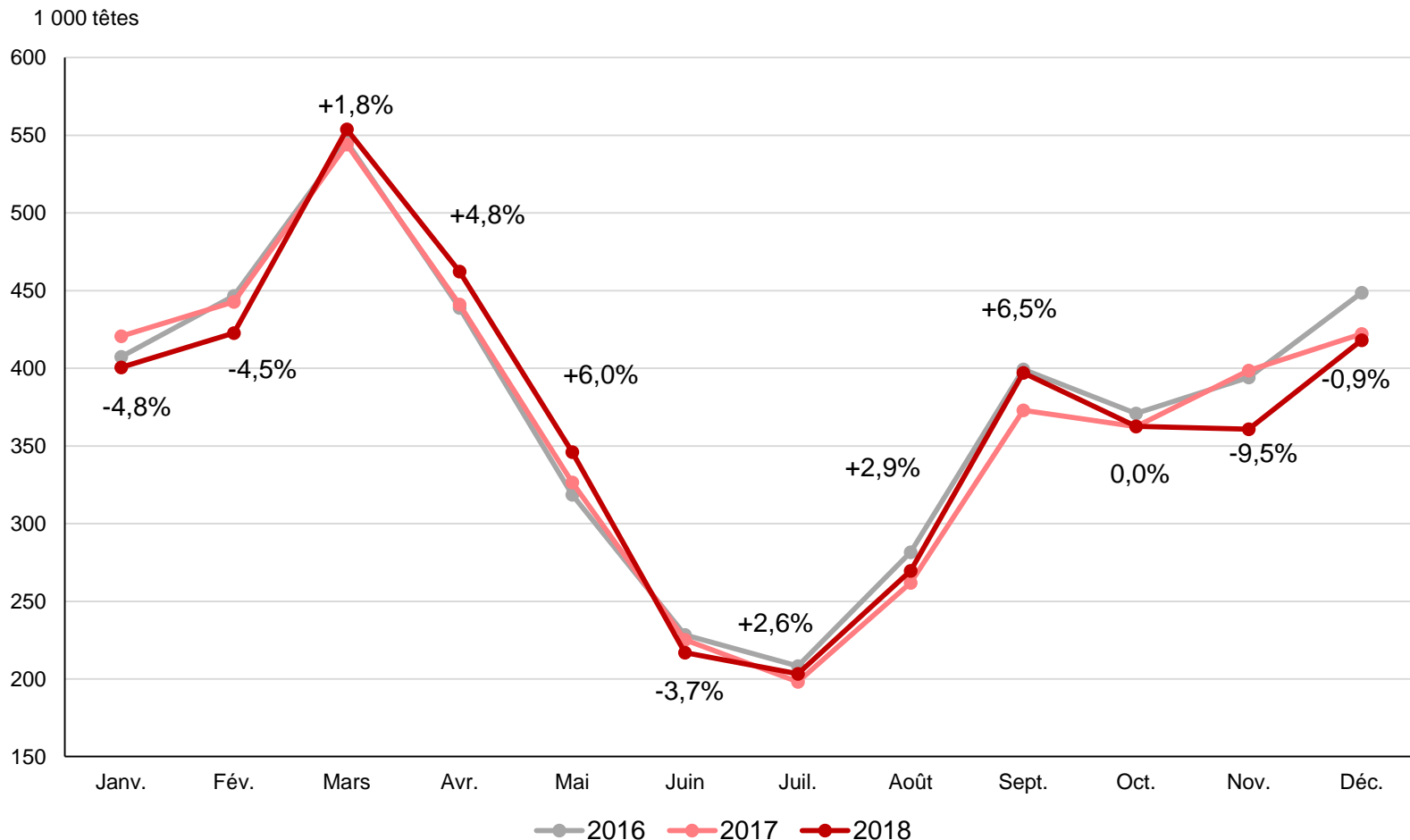
Cheptel en France

Evolution des naissances de veaux laitiers en France



2018 : - 1,0 % / 2017 mais -7,7%/2016 (2017: mauvaise année)

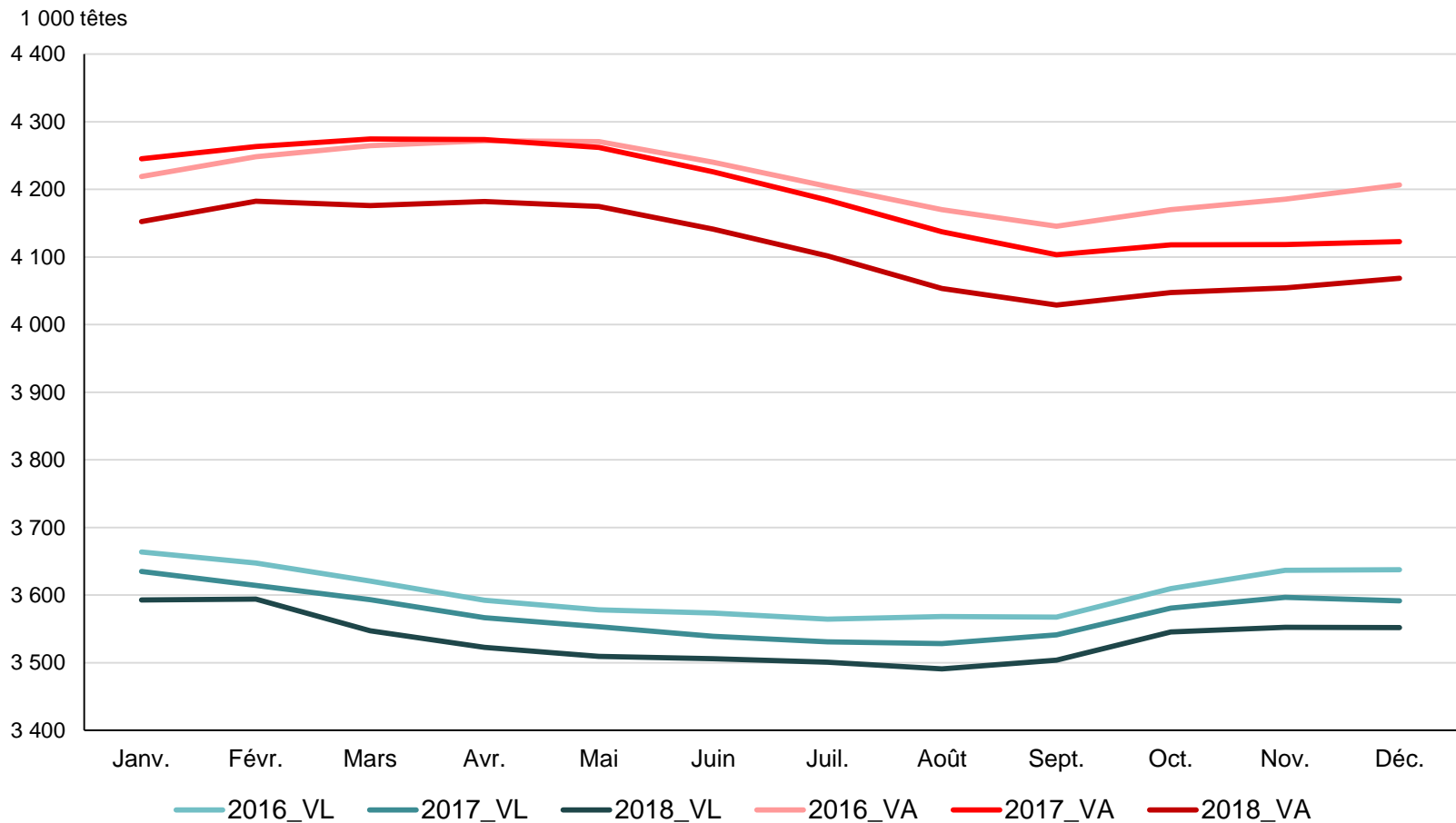
Evolution des naissances de veaux allaitants et croisés en France



Les veaux croisés encombrant le marché et stabilisant (-0,1%) l'évolution du total des naissances croisés + allaitants sur 2018 / 2017 (baisse de 1,6% chez veaux allaitants)

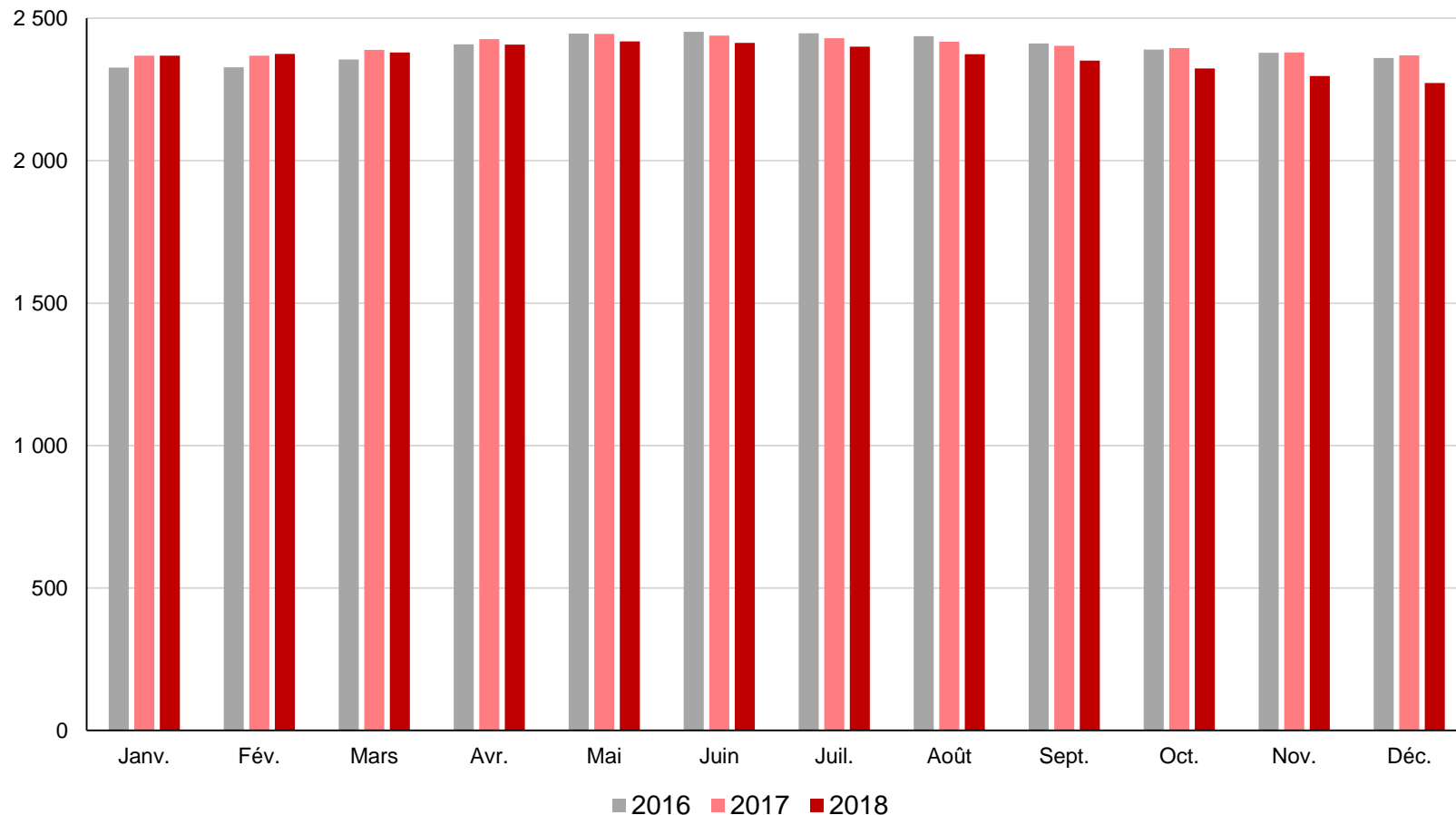
Cheptels en France

Evolution des cheptels de vaches allaitantes et laitières au 1^{er} de chaque mois



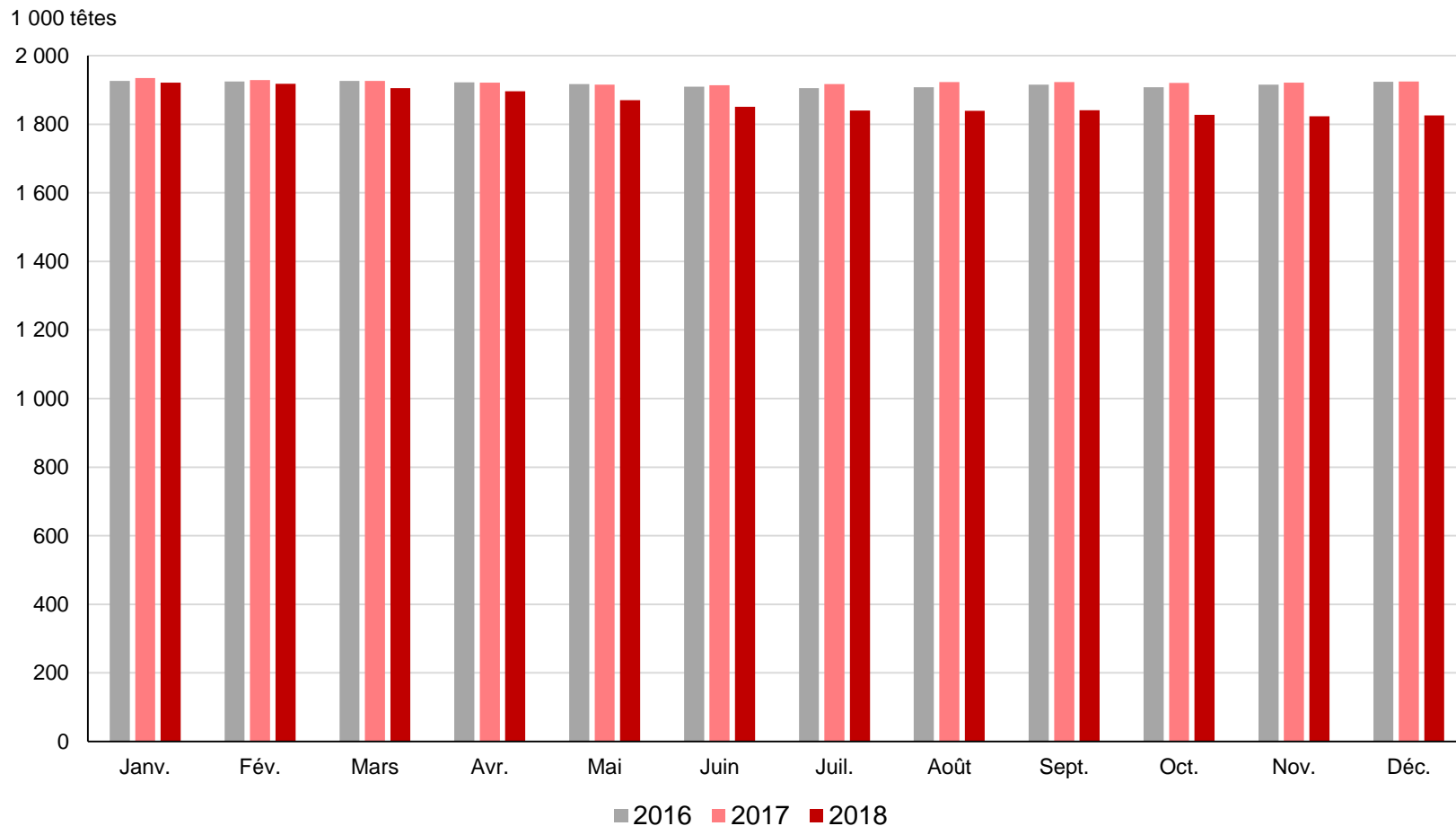
Baisse notable des effectifs de génisses allaitantes et croisées de 12 à 36 mois (effectifs au 1^{er} de chaque mois)

1 000 têtes



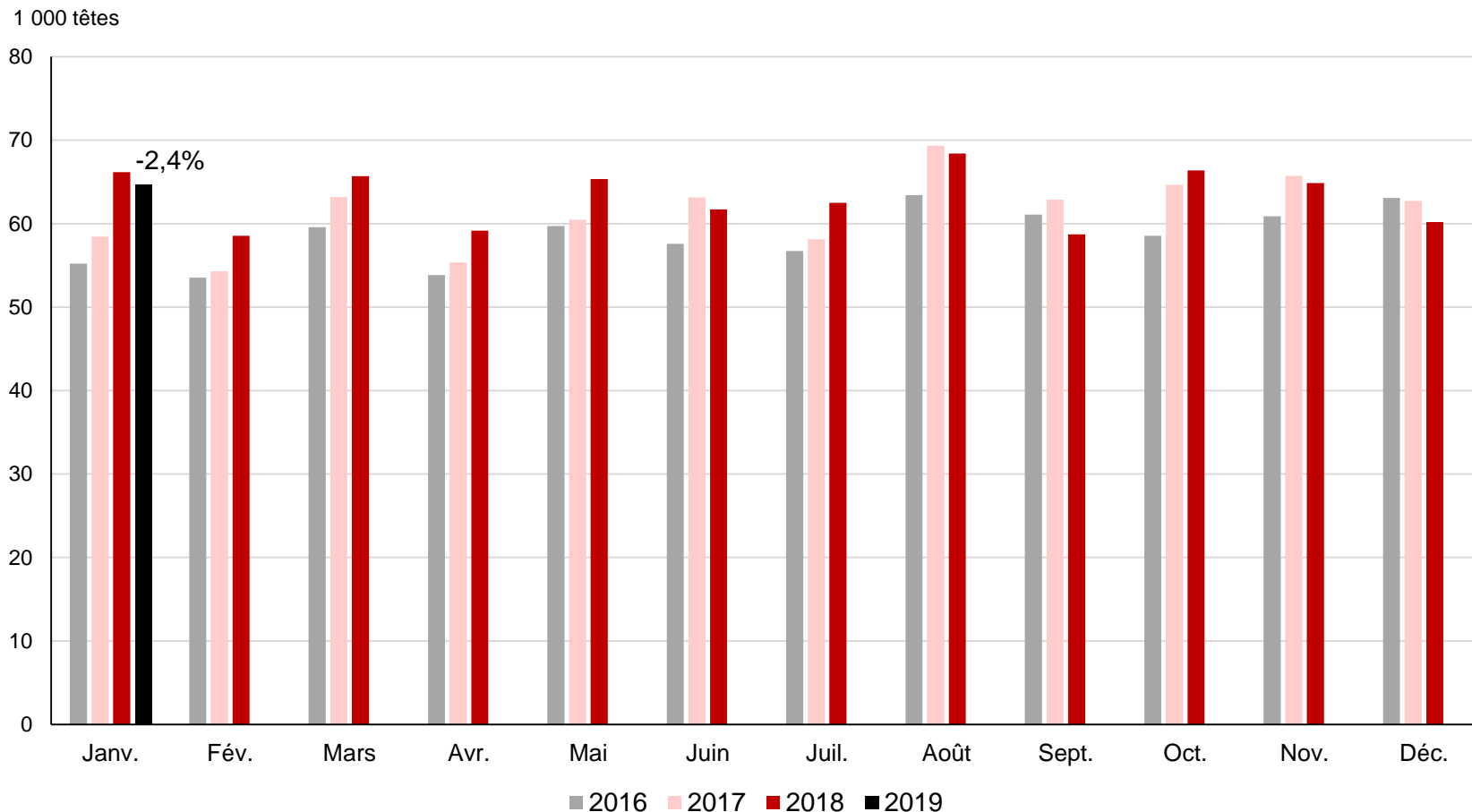
1^{er} déc. 2018 : - 4,1% soit - 96 820 génisses / 1^{er} déc. 2017

Même constat pour les effectifs de génisses laitières de 12 à 36 mois (effectifs au 1^{er} de chaque mois)



1^{er} déc. 2018 : - 5,1% soit - 98 870 génisses laitières / 1^{er} déc. 2017

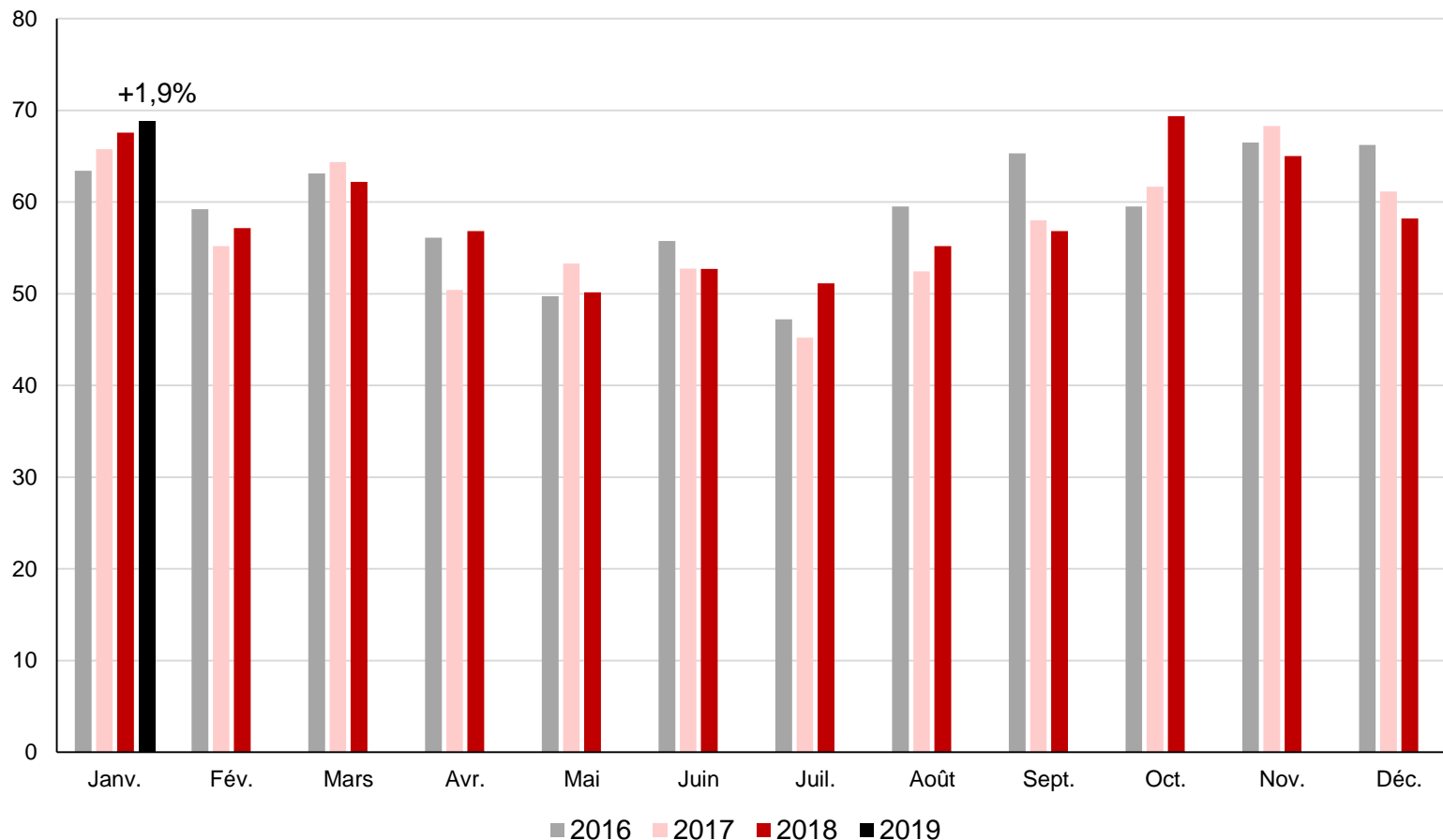
Abattages de vaches allaitantes en progression en 2018 et prévus à la baisse en 2019



2018 : + 2,6 % de vaches allaitantes abattues / 2017 soit + 19 200 VA

Abattages de vaches laitières en hausse en 2018, la dynamique se poursuit en janvier 2019

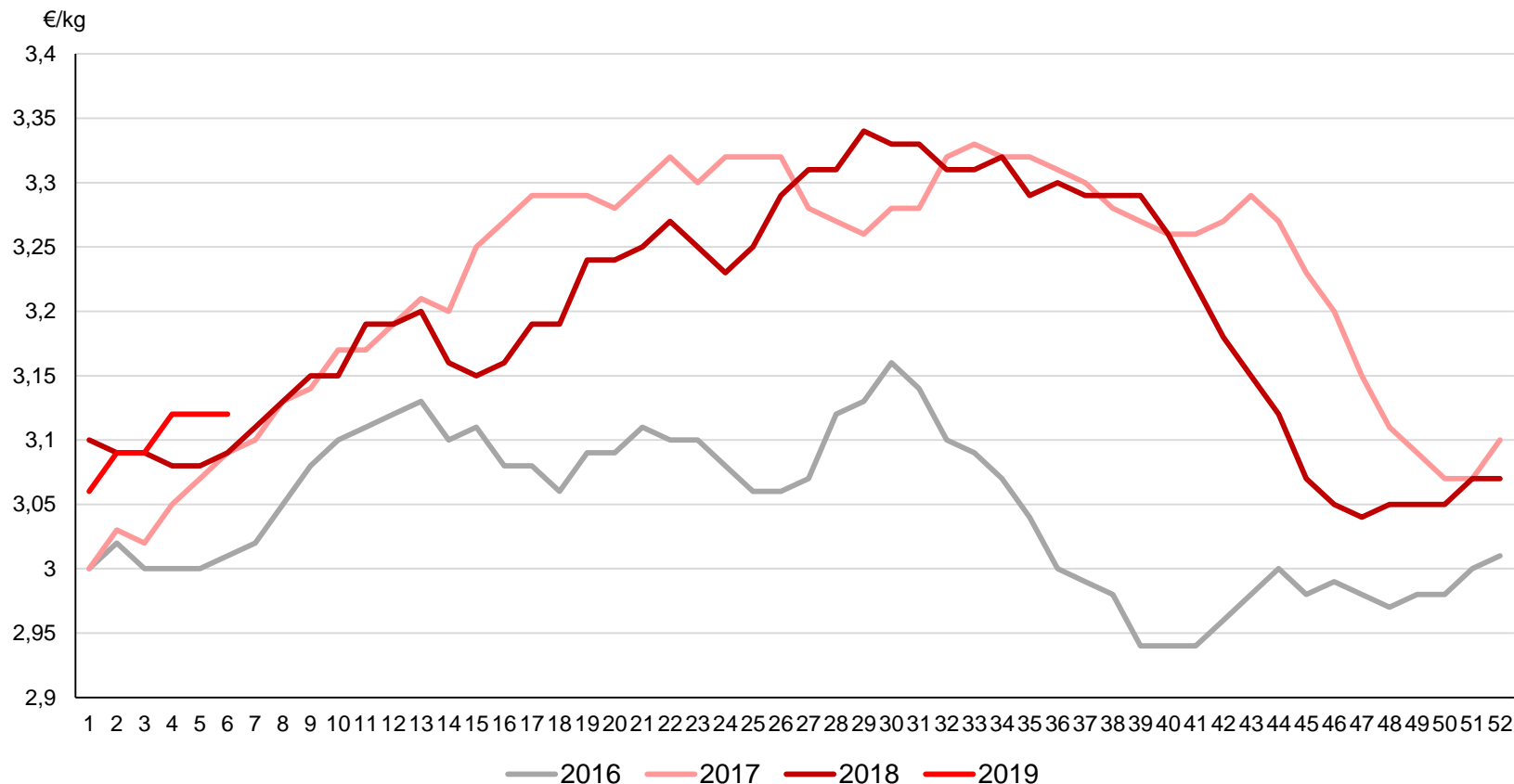
1 000 têtes



2018 : + 2,0 % de vaches laitières abattues / 2017 soit + 13 900 VL

Cotations des bovins en France

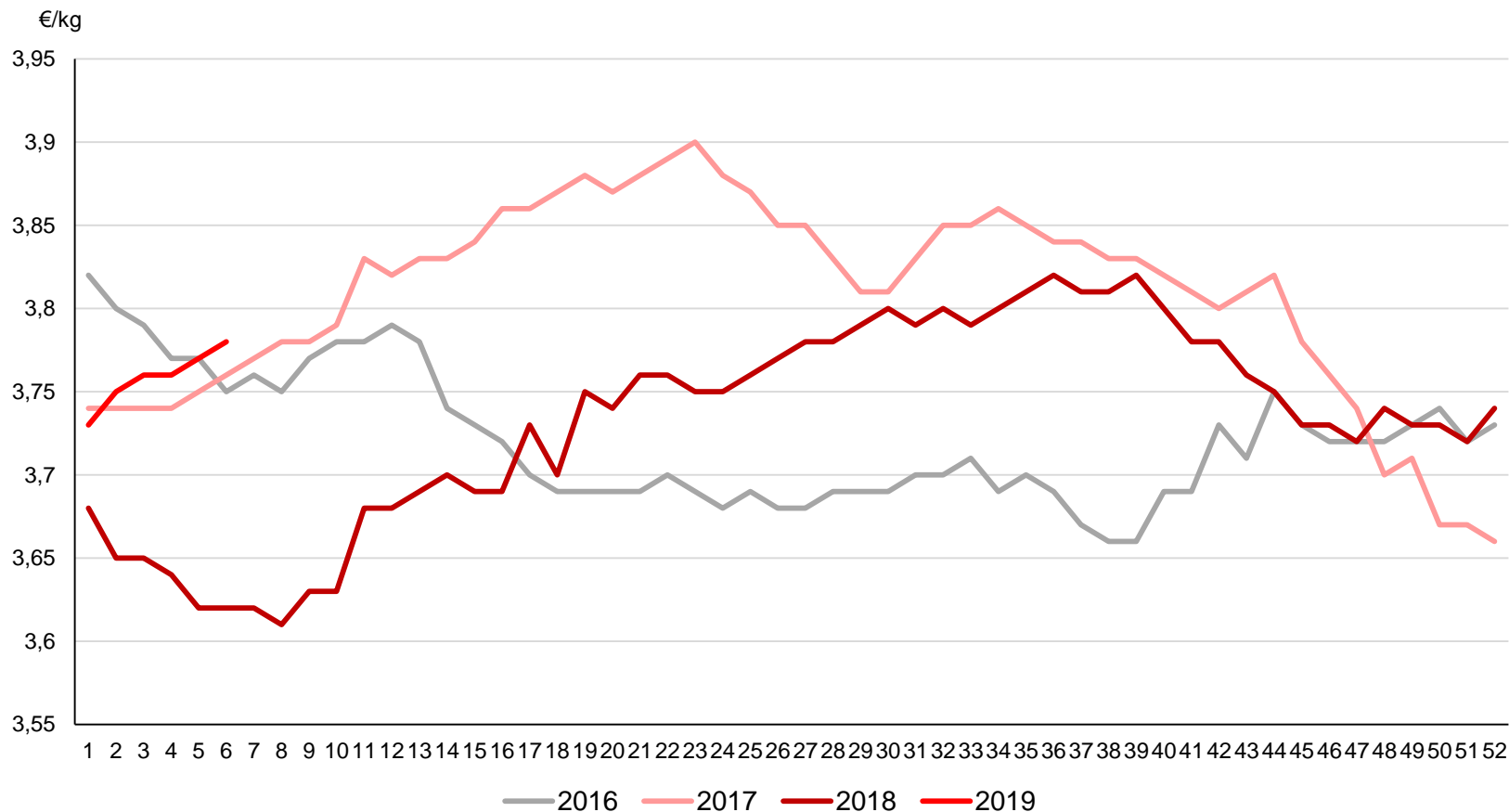
Cotations entrée abattoir de la vache O3



2018 : Face à l'afflux de vaches laitières, les cours atteignent difficilement leur niveau de 2017

Début 2019 : la légère baisse des abattages semble faire remonter les cours

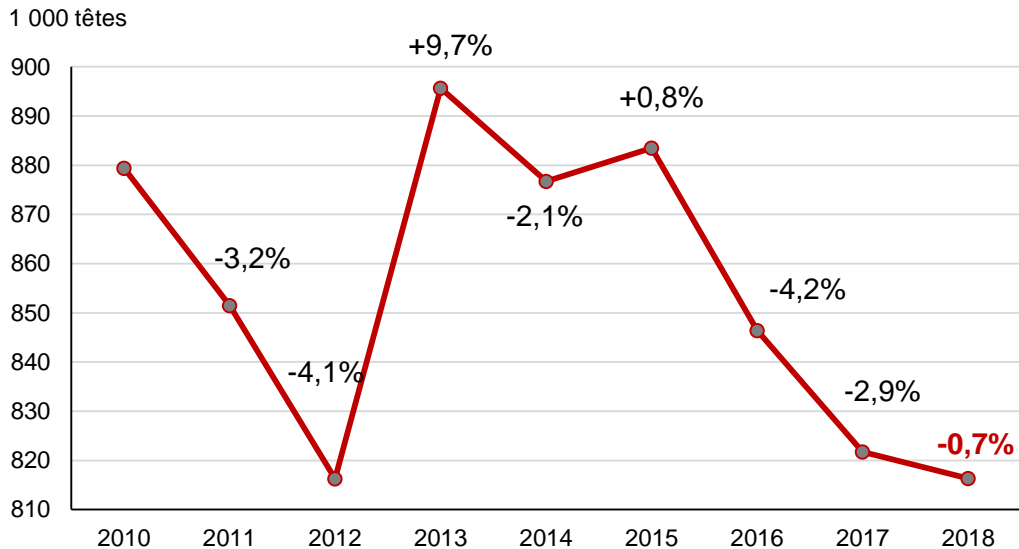
Cotations entrée abattoir de la vache R3



2018 : malgré une nette progression à partir de mi-mars, les prix de la vache R sont restés sous leur niveau de 2017 jusqu'à mi-novembre

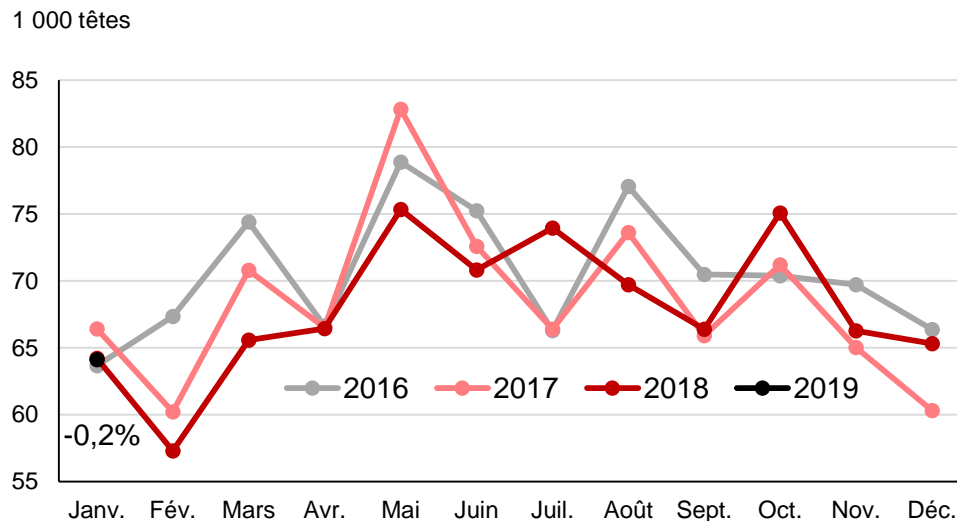
Début 2019 : des cours légèrement supérieurs à ceux de 2017 sur la même période

Abattages de jeunes bovins en France toujours en baisse



En **2018**, des JB abattus plus vieux (moy. / 2017)...

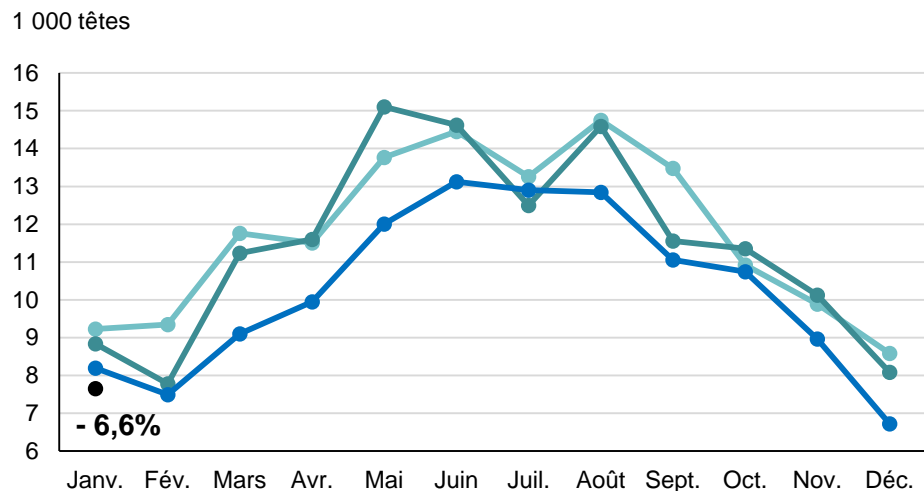
+ 4,5 j JB lait
+ 10 j JB viande



... et plus lourds :

+ 3,8 kg JB lait
+ 6,2 kg JB viande

Abattages de JB : distinction lait / viande et croisés

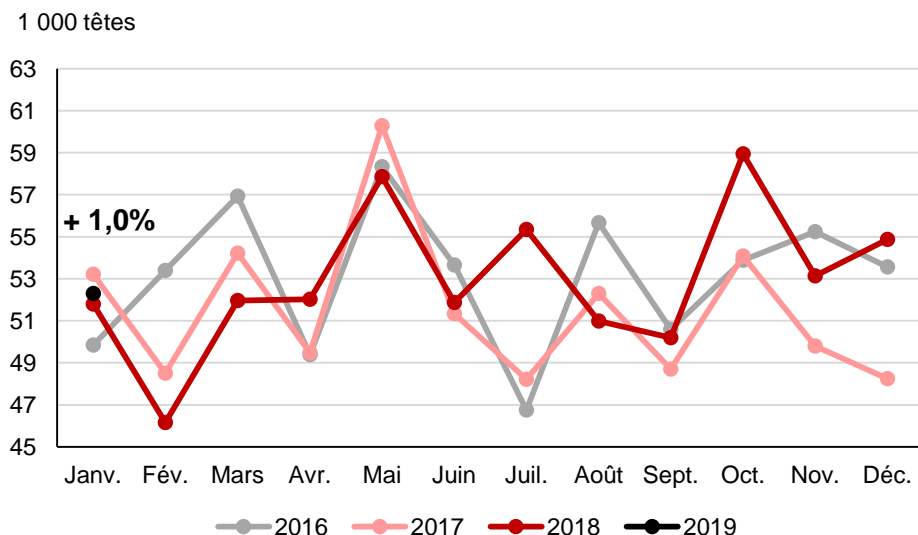


2018 : Baisse des effectifs
qui reste forte : - 15 000 JB
lait au 1^{er} août et
- 8 300 au 1^{er} déc.

2018 : BAISSSE de
-10,4%/2017

Le marché s'est
désengorgé en fin
d'année :

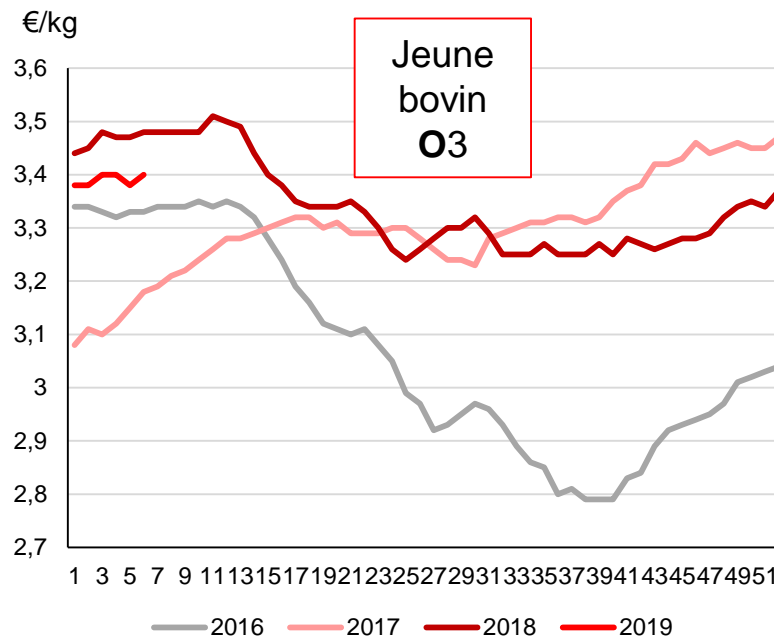
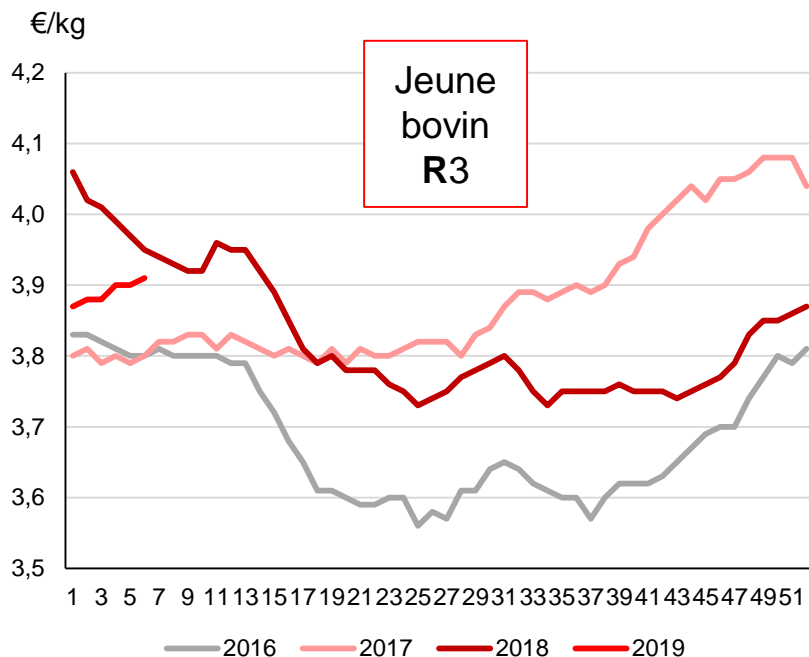
- 2 700 JB
au 1^{er} déc.2018/1^{er}
déc./2017



2018 : Sureffectifs qui se sont
maintenus: + 18 000 JB viande et
croisés au 1^{er} août et + 5 600 au 1^{er}
déc.

2018 : HAUSSE de
+2,7%/2017

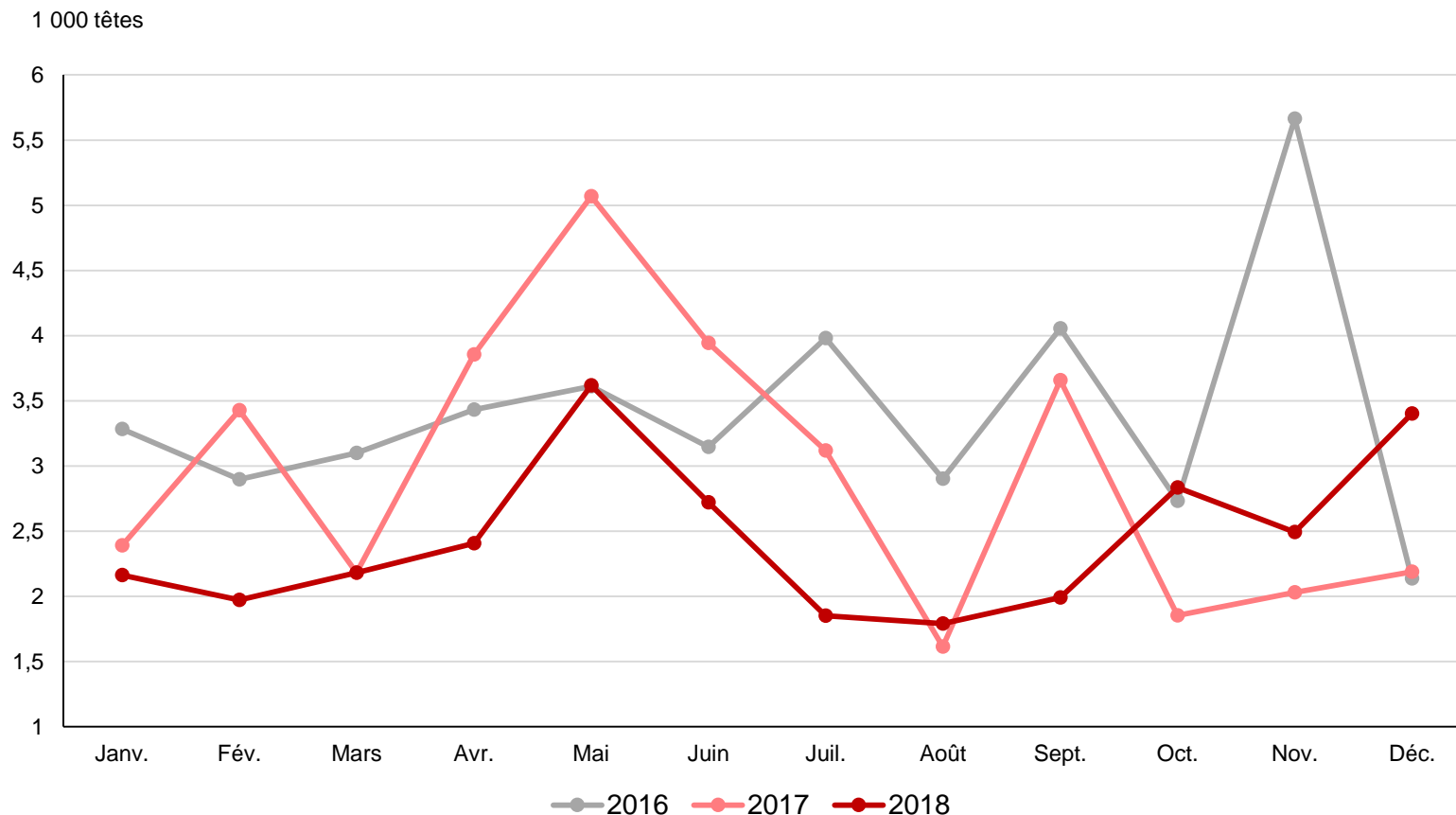
Cotations entrée abattoir des jeunes bovins



2018 : Le sureffectif de JB a pesé sur les cours et les exportations, en forte baisse cette année, n'ont pas permis d'alléger le marché français

En fin d'année, le marché s'est allégé (effectifs inf. à fin 2017) mais les cours des JB **O3** comme des **R3 début 2019** sont légèrement en deçà de leur niveau début 2017

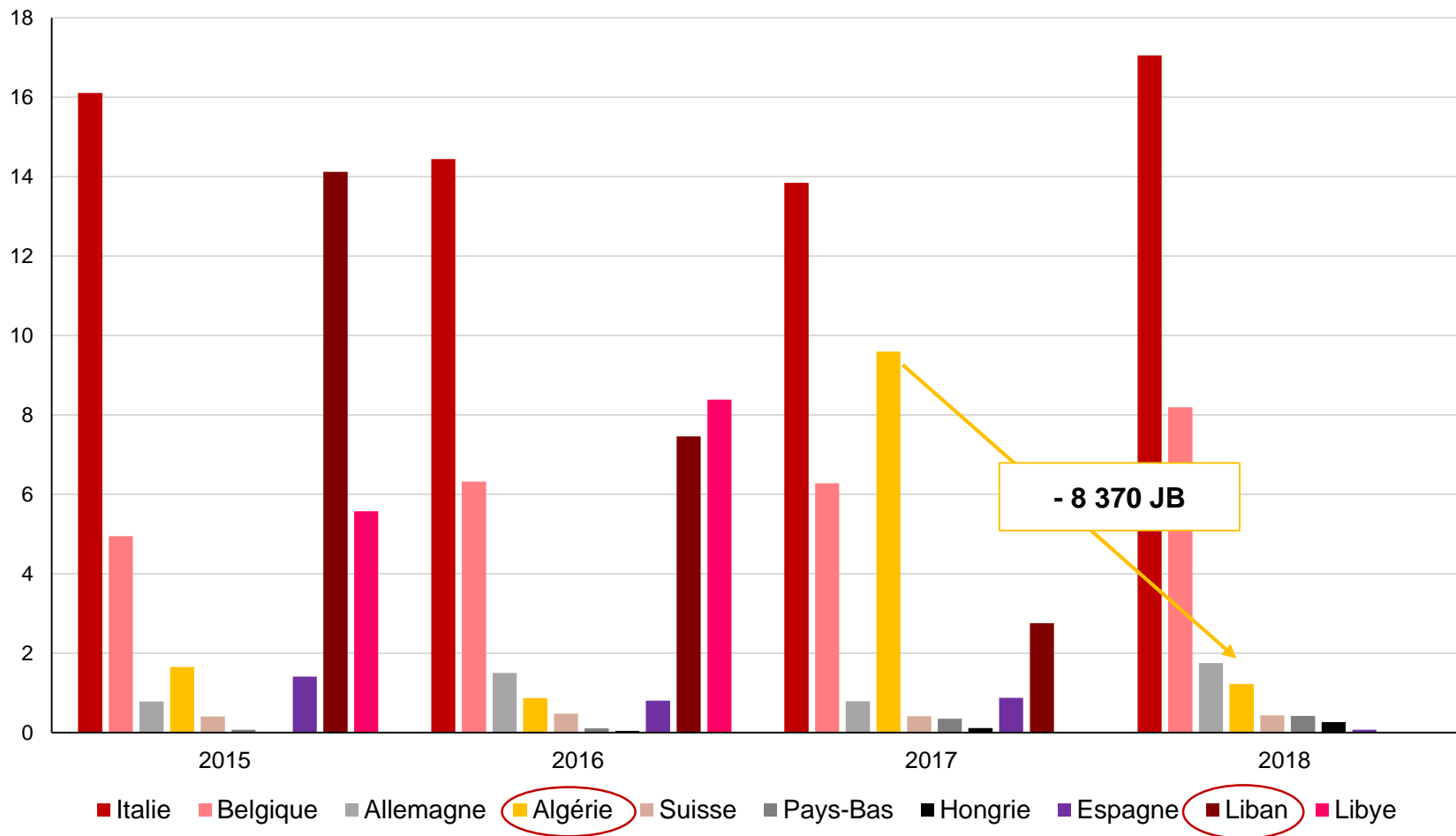
Des exportations de jeunes bovins en baisse en 2018...



2018/2017 : - 16,7 % soit - 5 900 JB exportés et - 28,1 %/2016

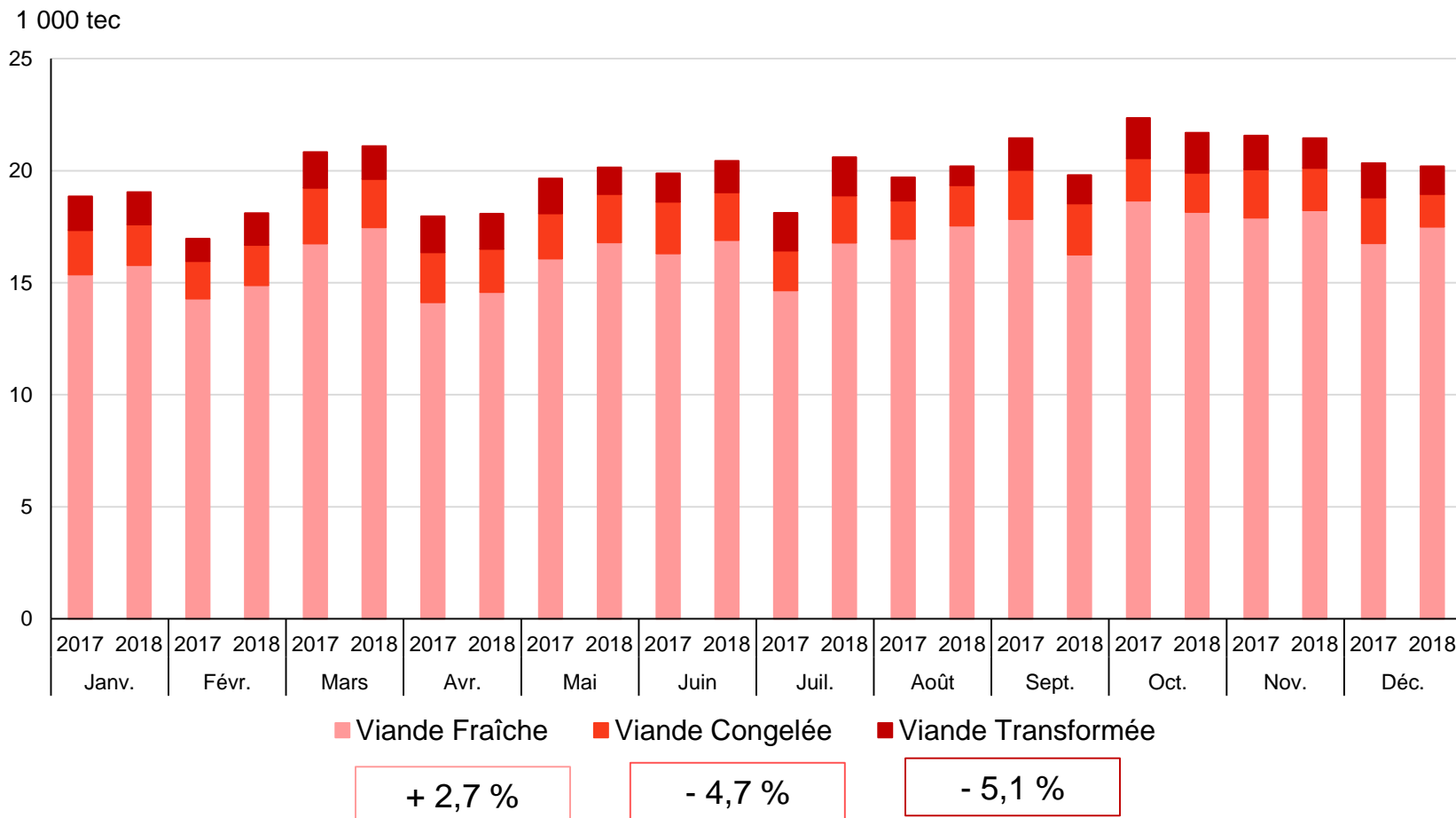
... principalement dues à la très nette diminution des envois vers l'Algérie

1 000 têtes



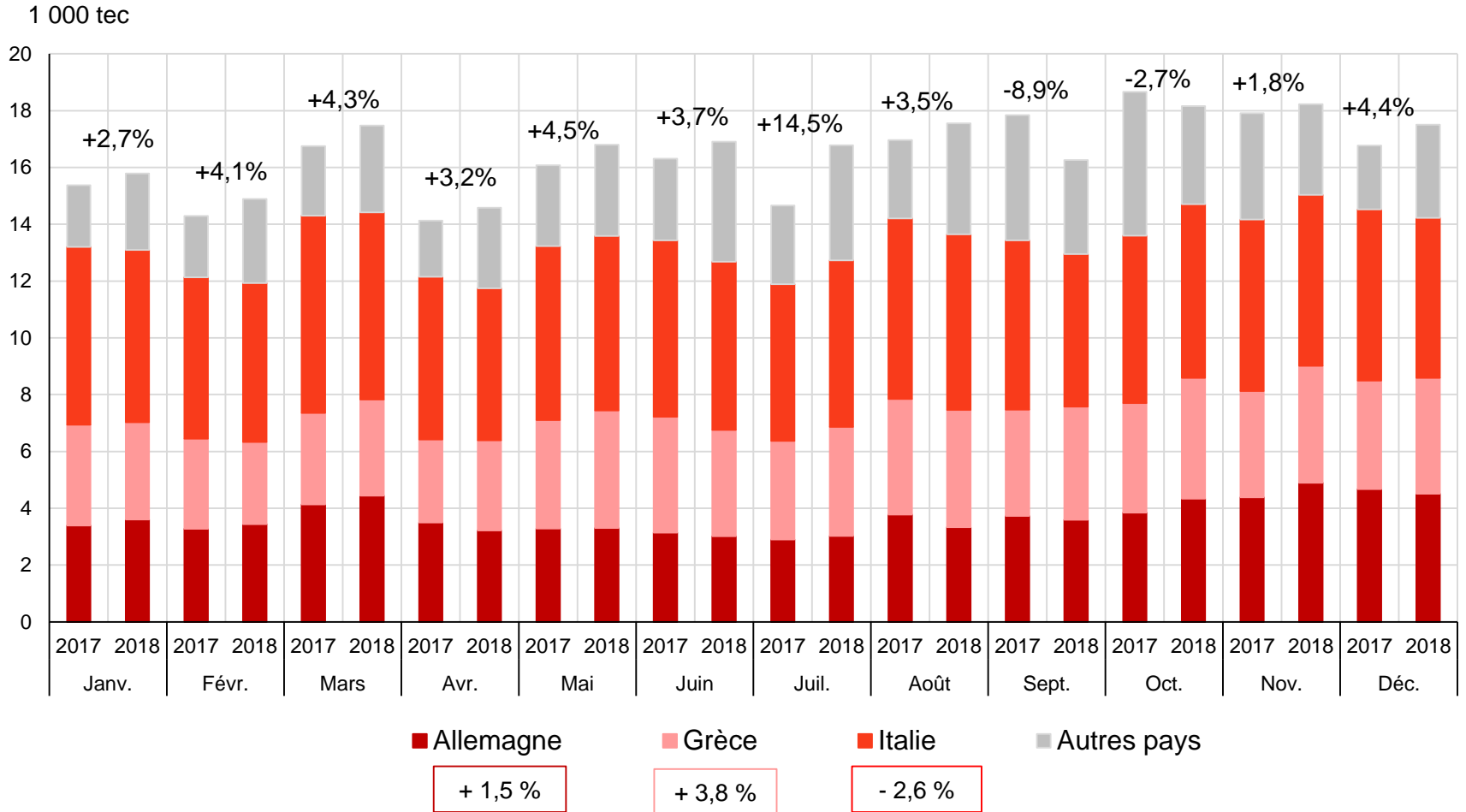
Des exportations de viande bovine (toutes viandes confondues) en légère hausse

+ 1,3 % d'exportations sur 2018/ 2017 soit + 3 200 tec



Des exportations françaises de viande bovine *fraîche* en hausse

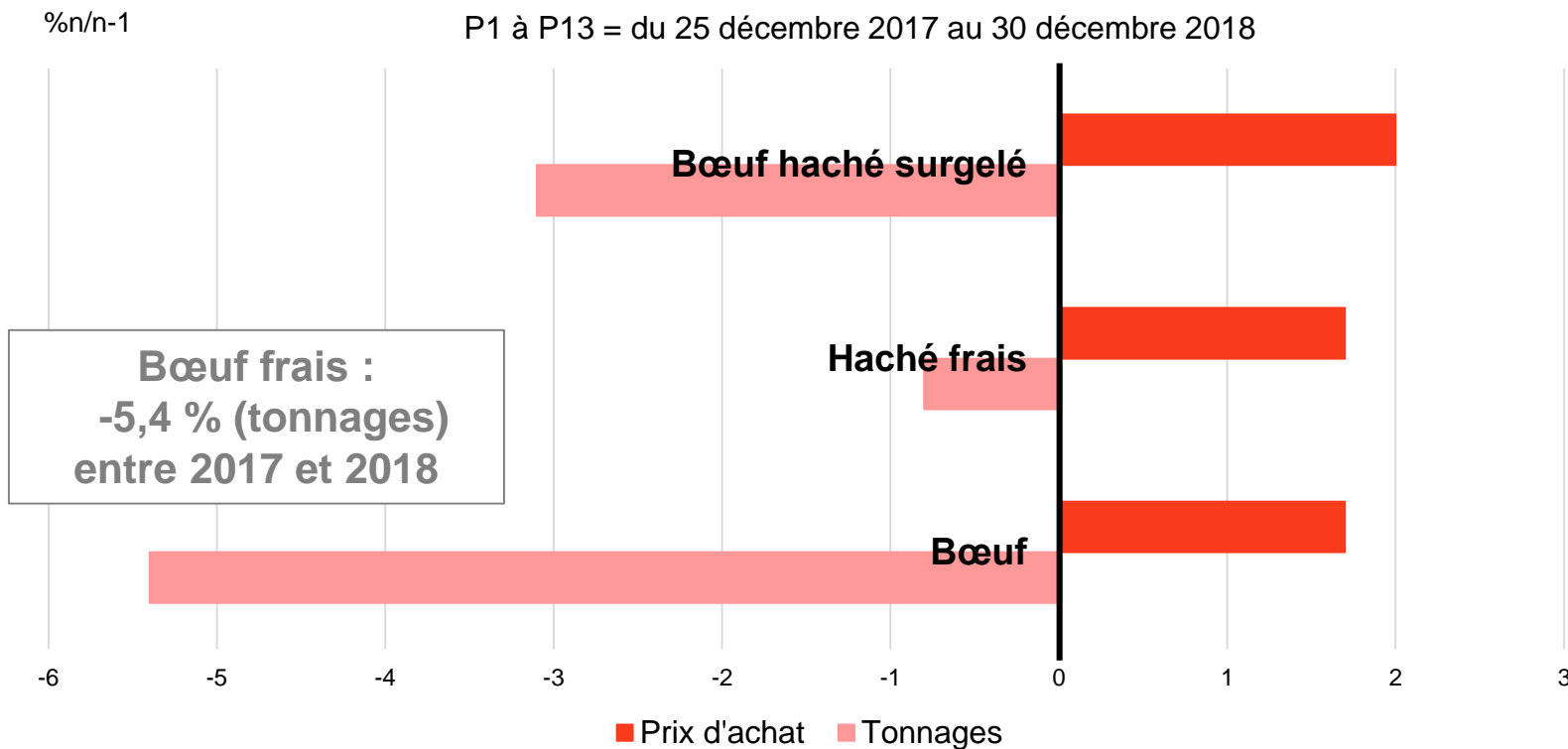
+ 2,7 % d'exportations sur 2018 / 2017



Bond des exportations (+13,5 %) vers les pays tiers (+ 189 % soit + 1 190 tec vers la Tunisie et + 99 % vers Israël soit + 1 638 tec)

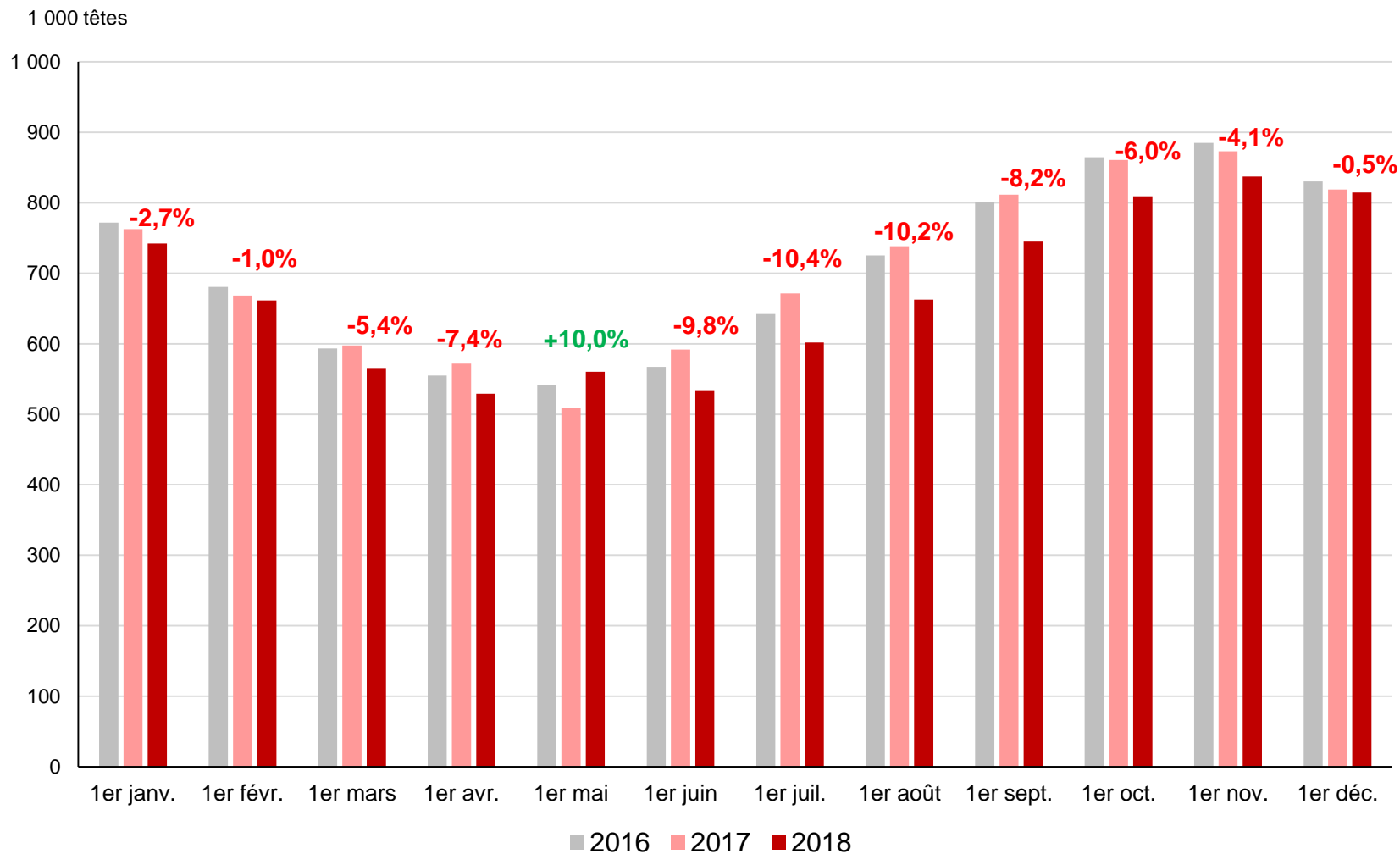
Des achats des ménages à domicile en baisse...

Évolution des **tonnages** achetés
par les ménages et des **prix d'achat** (de P1 à P13)



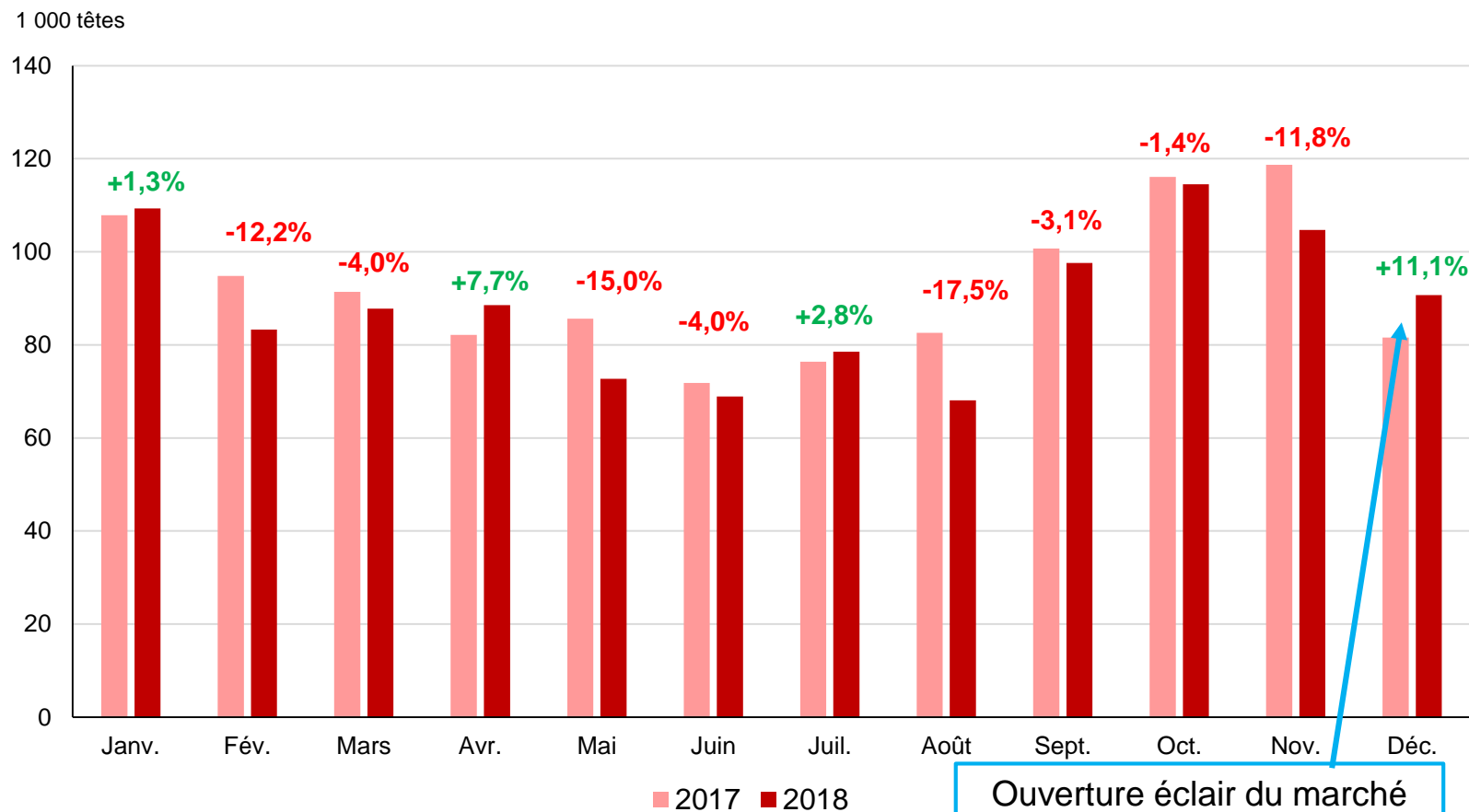
... mais une consommation par bilan en hausse de **2,1%** (sur 12 mois)

Des stocks de broutards en forte baisse sur 2018



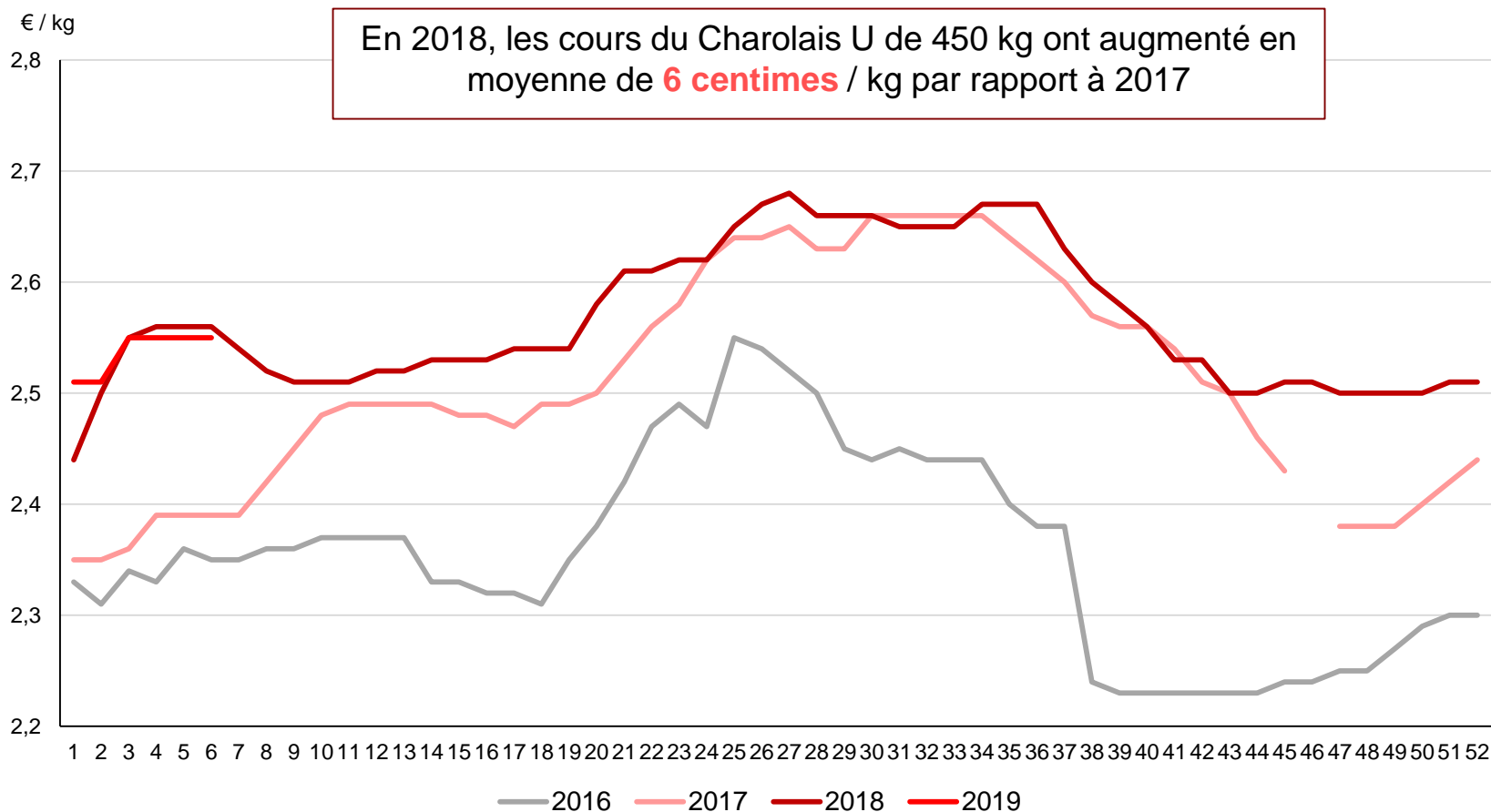
Des exportations de broutards freinées par des effectifs particulièrement bas

- 4,1 % soit 45 000 envois de moins qu'en 2017



Cotations des broutards

2018 : Marché tendu avec des cotations qui se sont maintenues à un niveau élevé, du fait des disponibilités en berne cette année



Bilan 2018 au sein de l'Union Européenne



- **Femelles** : une situation fragile au 1er sem.(abattages dynamiques mais prix qui se maintiennent dans la majorité des pays) qui s'aggrave ensuite sous l'effet d'une sécheresse estivale sévère (chute des cours de la vache O)
- **Jeunes Bovins** : au 1er sem., malgré des abattages en hausse, les cours du JB R3 se sont maintenus mais cela s'inverse au 2nd sem., marqué par des prix sous tension (réformes laitières pèsent sur marché)
- **Exportations de viande bovine** : stabilité en intra-UE (hausse des envois en Irlande et aux Pays-Bas, baisse en Allemagne et Pologne) mais baisse des ventes vers les pays tiers
- **Importations de viande bovine** : hausse dans la plupart des grands importateurs européens sauf l'Allemagne (fortes hausses en Irlande et au Royaume-Uni)
- **Consommation** : nette hausse dans la quasi-totalité des états membres

Perspectives 2019*

ABATTAGES

- Diminution conséquente du nombre d'abattages de **vaches laitières** (moins de femelles de renouvellement disponibles) d'environ 7%
- Baisse des abattages de **vaches allaitantes**, à hauteur de 3,5%
- Baisse des abattages de **génisses de boucherie** à hauteur de 1 %
- Poursuite de la baisse des sorties de **JB**, en lait comme en viande (-3,5%)
- Poursuite inéluctable de la baisse des abattages de **bœufs**, 4% environ

En tonnages, les abattages de gros bovins baisseraient d'environ 4%

Concernant le **veau**, la baisse sera probablement structurelle, avec une diminution d'environ 2% des abattages

*Attention, ces prévisions sont toutefois à nuancer en fonction d'éventuelles barrières sanitaires ou autres évènements imprévisibles (phénomènes météo, etc.)

Perspectives 2019 (suite) *

EXPORTATIONS

- Hausse de 3 % des exportations en 2019, pour l'ensemble des catégories de **broutards** (niveau intermédiaire entre 2017 et 2018 [très bas])
- **Veaux nourrissons** : - 4 % / 2018, le niveau des exportations restera donc très élevé
- **Viande bovine** : - 4 % d'exportations entre 2018 et 2019, en lien avec la baisse des abattages de JB

IMPORTATIONS

- **Viande bovine** : + 4 %, soit une hausse des achats de viande bovine qui se poursuit en 2019

*Attention, ces prévisions sont toutefois à nuancer en fonction d'éventuelles barrières sanitaires ou autres événements imprévisibles (phénomènes météo, etc.)