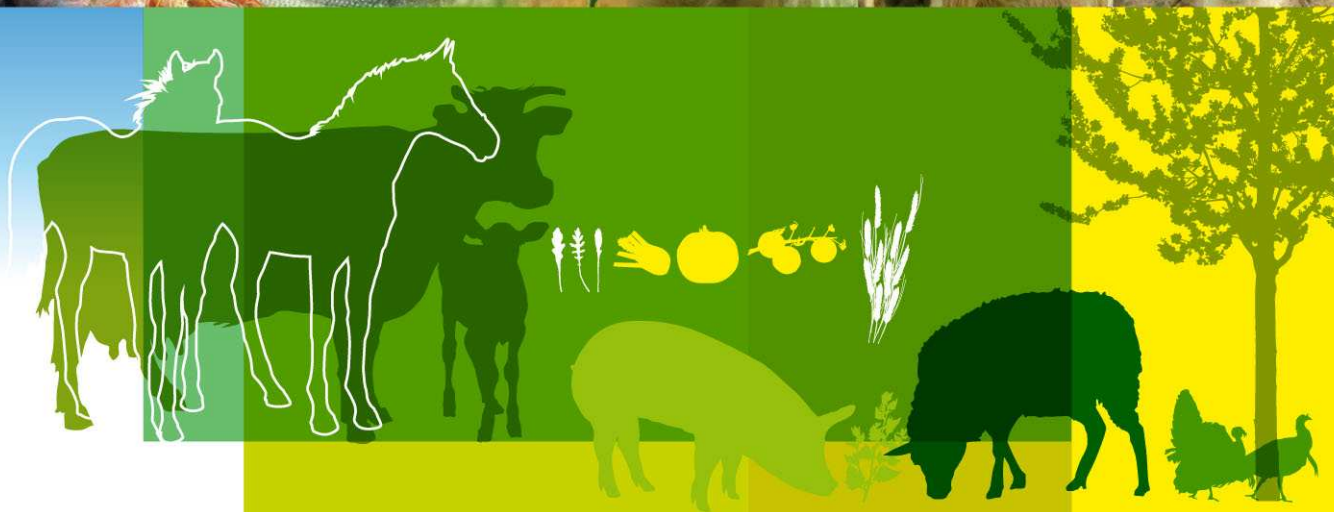


CÉRÉALES /  
FRUITS ET LÉGUMES /  
HORTICULTURE /  
LAIT /  
OLÉO-PROTÉAGINEUX /  
PÊCHE ET AQUACULTURE /  
PLANTES À PARFUM, AROMATIQUES ET MÉDICINALES /  
SUCRE /  
VIANDES BLANCHES /  
VIANDES ROUGES /  
VINS /

# FranceAgriMer



  
FranceAgriMer

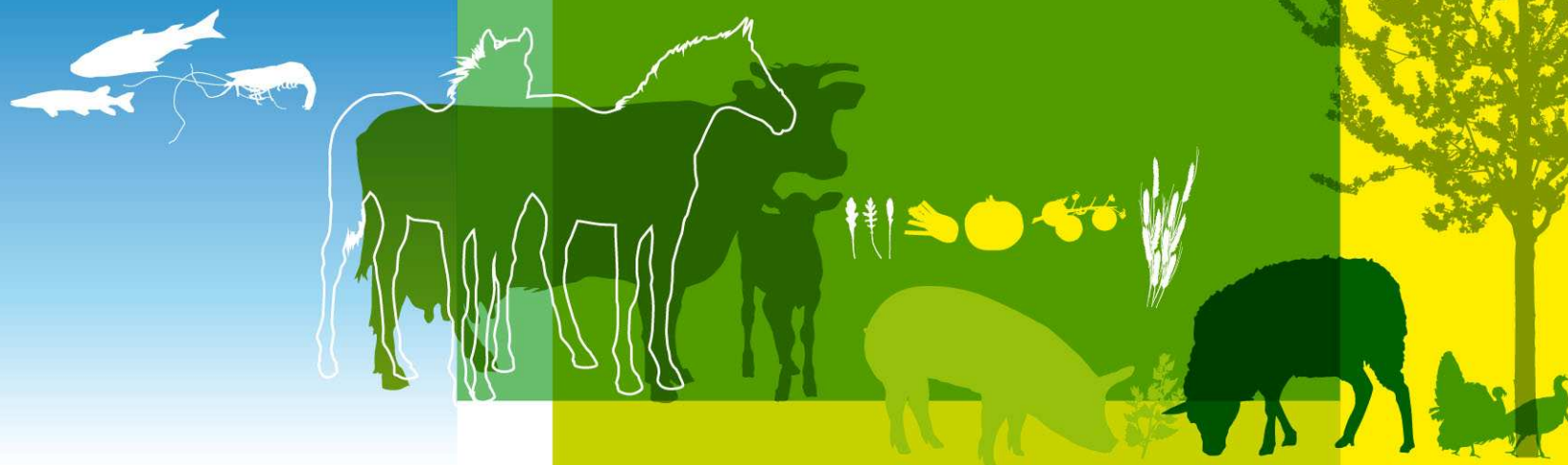


# Comité Volaille

## Situation des marchés

24 mai 2011

Montreuil sous Bois



# *Le marché des volailles de chair*



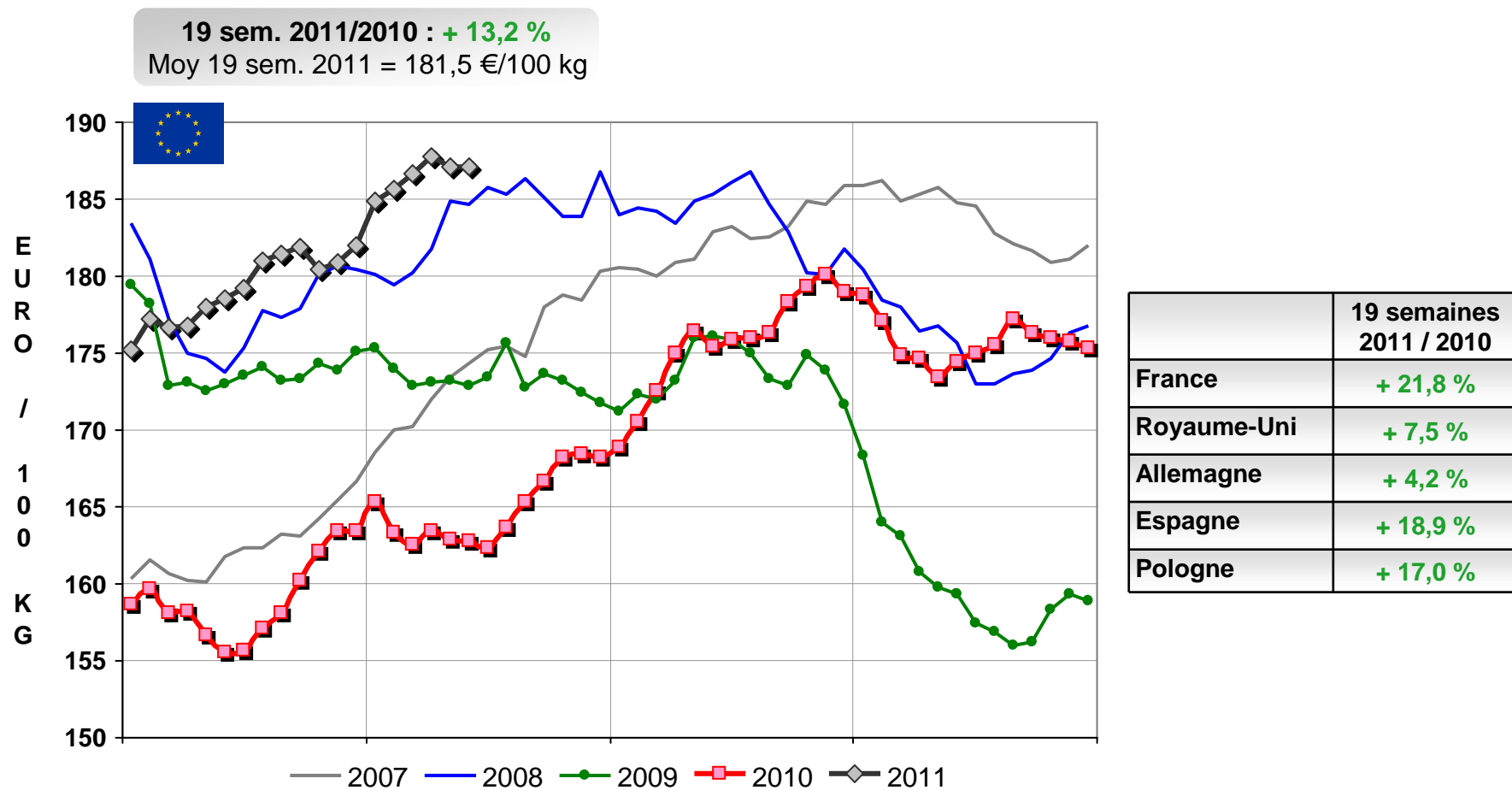


## Les prix



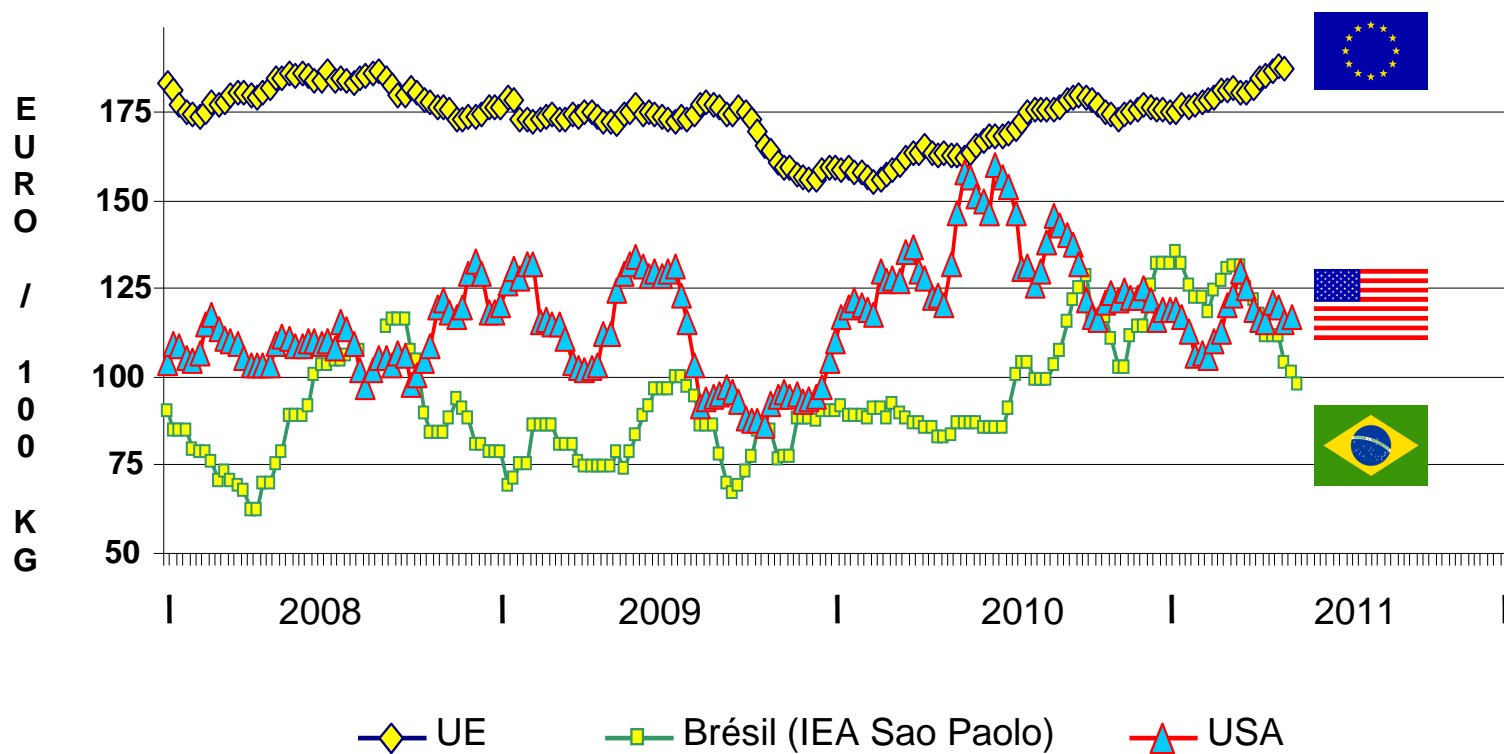
## Le prix de gros du poulet progresse en Europe

### Prix moyen hebdomadaire du poulet dans l'Union européenne

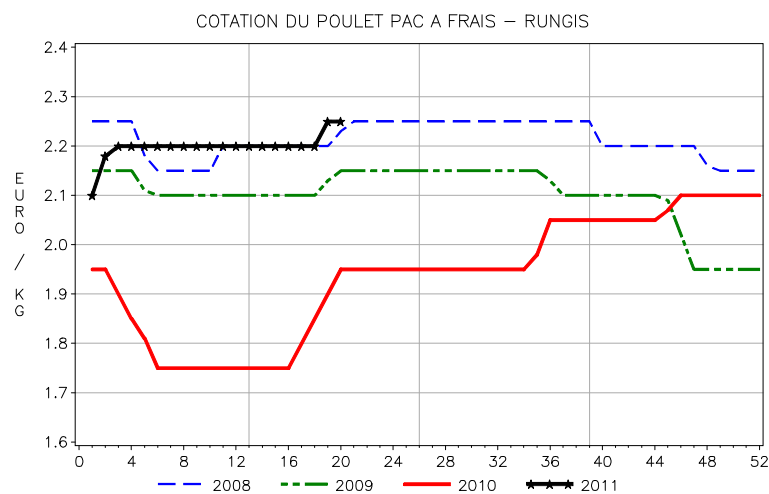


L'écart de prix se creuse à nouveau par rapport aux cours internationaux

*Prix hebdomadaire du poulet au Brésil, aux USA et dans l'Union européenne*

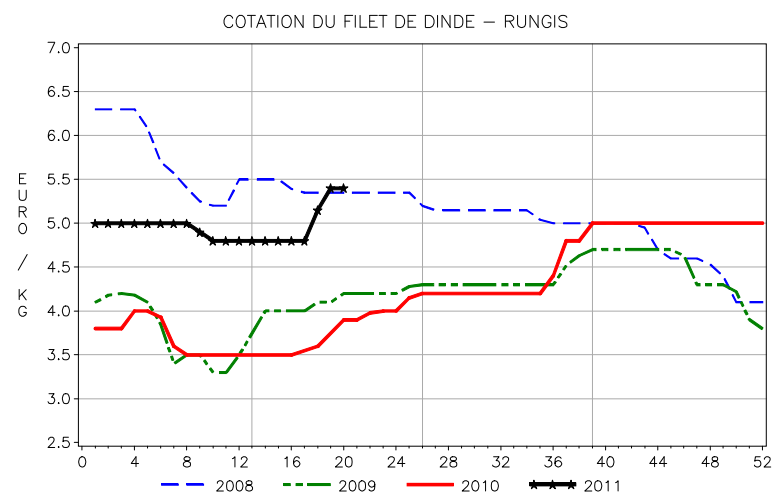


## En France, les prix de gros à Rungis progressent en poulet et en dinde



### Poulet PAC A frais

**20 semaines 2011/2010 : + 21,5 %**  
Moy 20 sem. 2011 = 2,20 €/kg

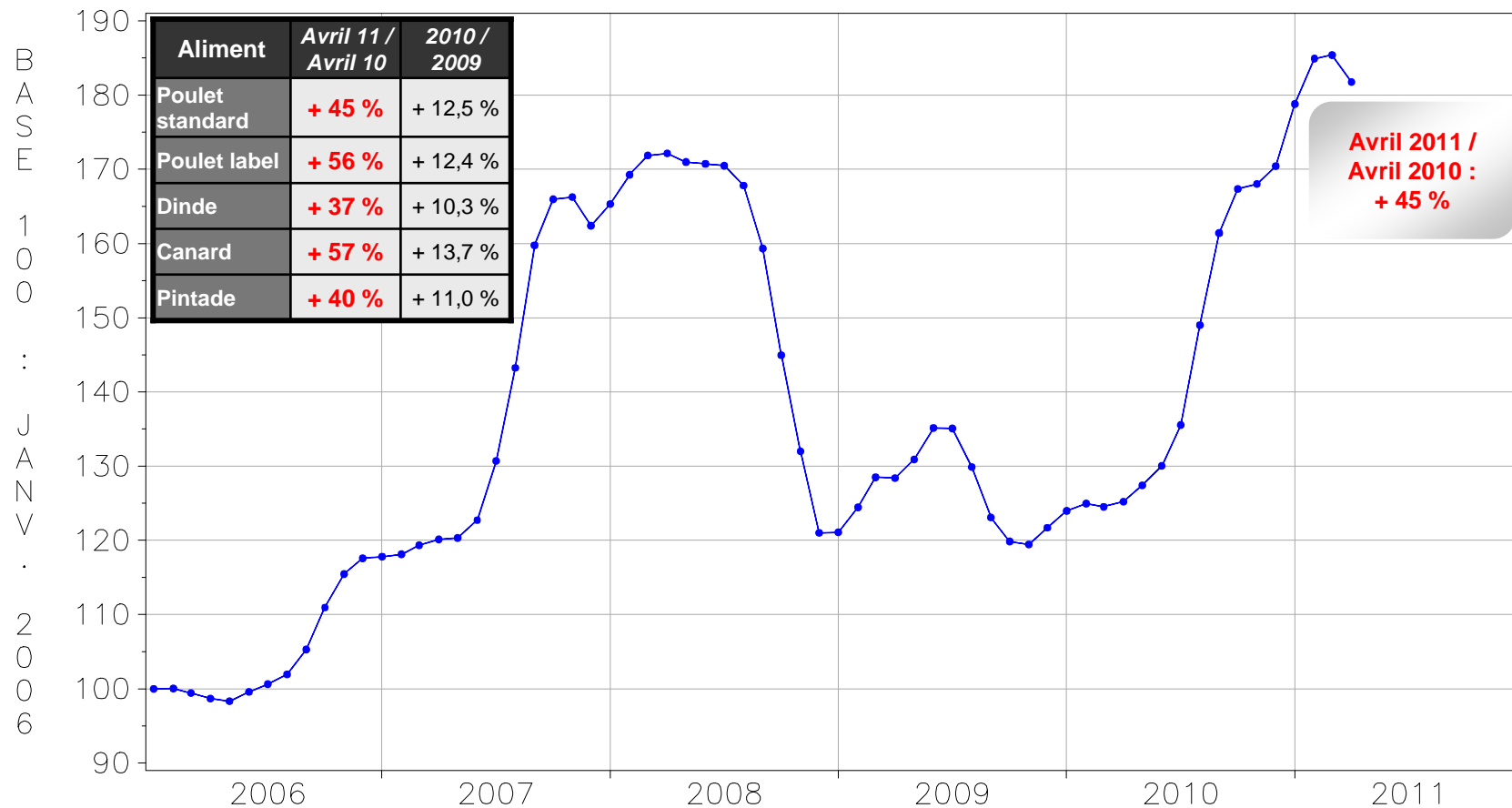


### Filet de dinde

**20 semaines 2011/2010 : + 35,5 %**  
Moy 20 sem. 2011 = 4,96 €/kg

## Le coût des matières premières reste à un niveau très élevé

INDICE ITAVI DU COUT DES MATIERES PREMIERES DE L'ALIMENT POULET  
Formule moindre cout (lissage sur 3 mois)







## Les abattages français de volailles

---

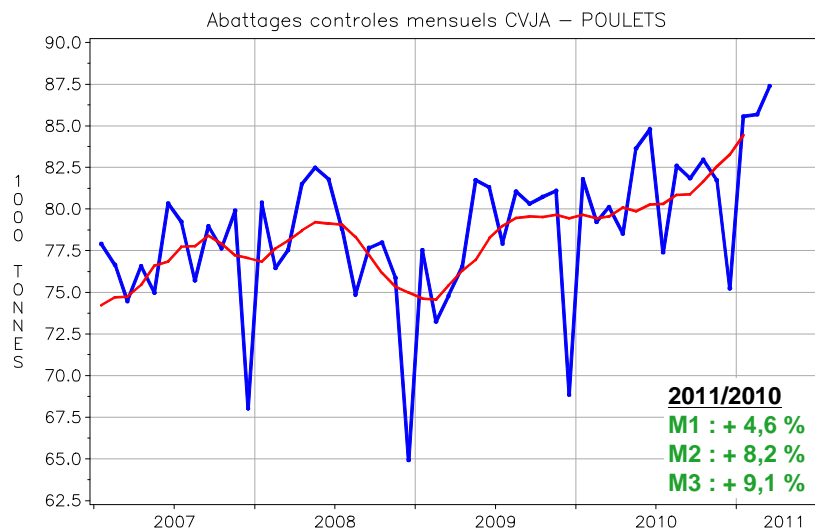
**Abattages contrôlés CVJA de volailles au cours du 1<sup>er</sup> trimestre 2011 :**

**435 milliers de tonnes (+ 4,4 %)**

**247 millions de têtes (+ 7,0 %)**

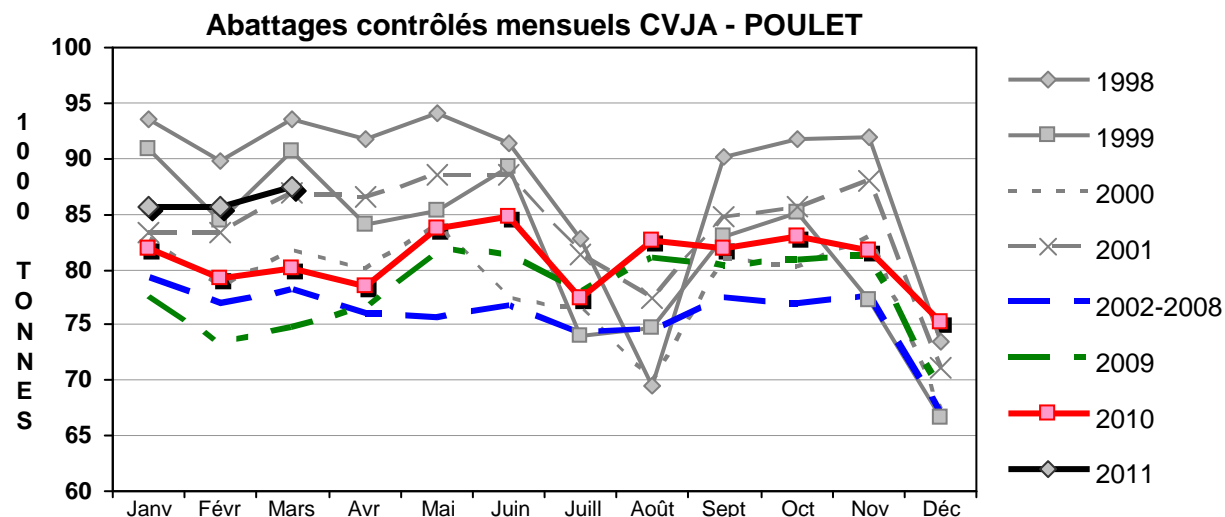


## Les abattages de poulets au 1<sup>er</sup> trimestre 2011 ont retrouvé des volumes supérieurs aux années 2000

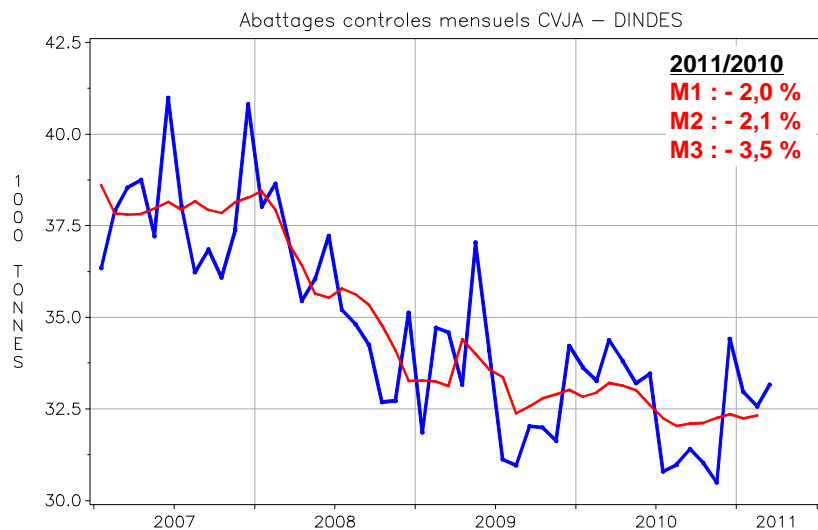


**Poulet - 1<sup>er</sup> trimestre 2011**  
241,2 milliers de tonnes  
**+ 7,3 %**  
**→ + 17.500 T sur 3 mois**

2010/2009 : + 3,7 %

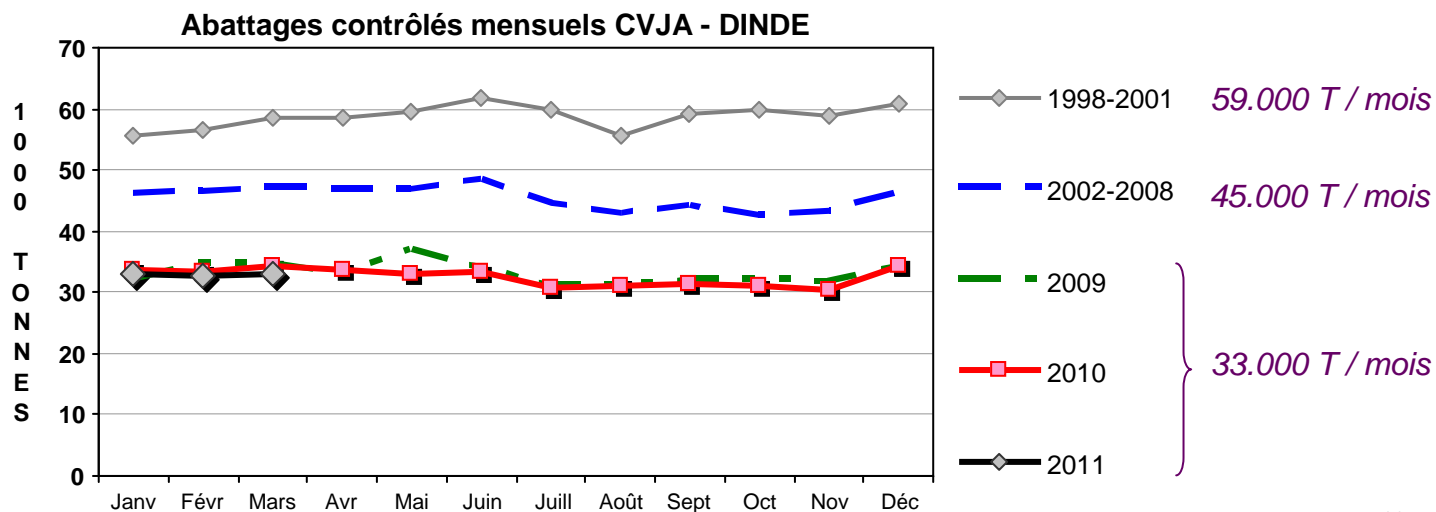


Les abattages de dindes restent orientés à la baisse, mais les volumes semblent se stabiliser depuis 2009

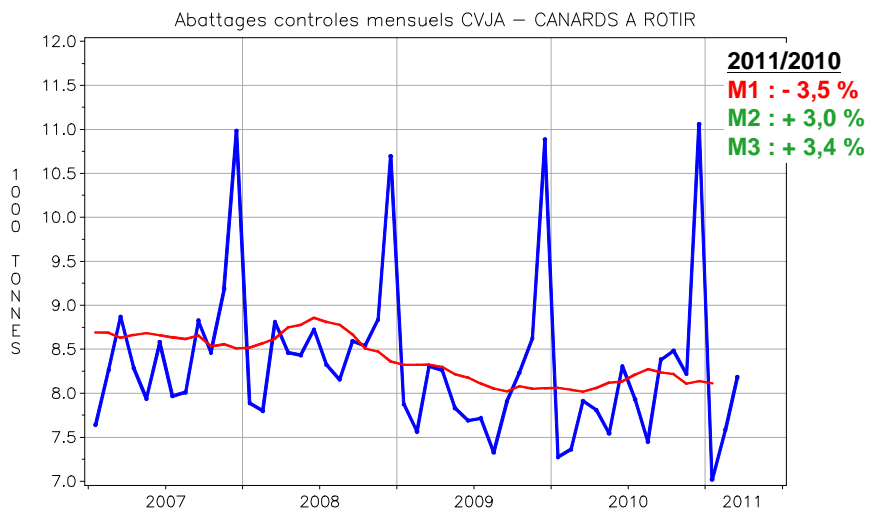


**Dinde - 1<sup>er</sup> trimestre 2011**  
 98,7 milliers de tonnes  
**- 2,6 %**  
**→ - 2.600 T sur 3 mois**

2010/2009 : **- 1,7 %**



## Croissance des abattages de canards à rôtir et de pintades



### Canards à rôtir - 1<sup>er</sup> trimestre 2011

22,8 milliers de tonnes

**+ 1,1 % (+ 240 T)**

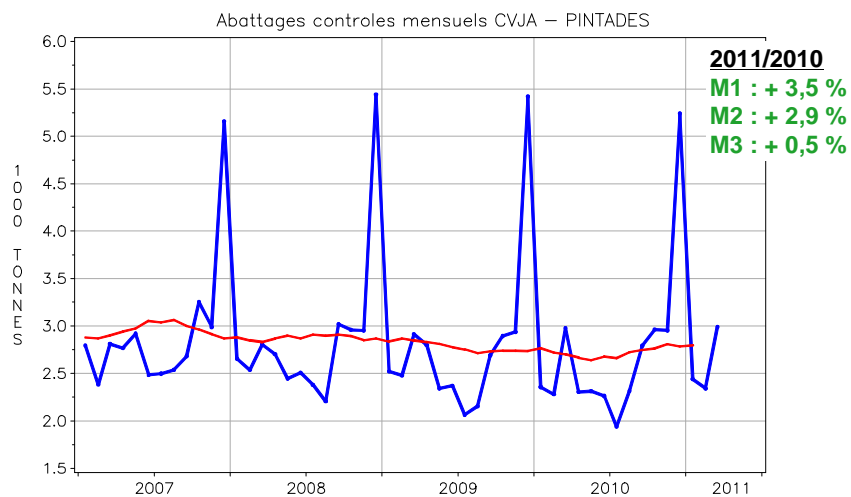
2010/2009 : **- 0,6 %**

Total canard  
 T1 2011  
**+ 4,6 %**

#### Canards gras

33,5 milliers de tonnes

**+ 7,2 % (+ 2.300 T)**



### Pintades - 1<sup>er</sup> trimestre 2011

7,8 milliers de tonnes

**+ 2,2 % (+ 165 T)**

2010/2009 : **- 2,7 %**



## Les échanges français de viande de volaille au cours du 1<sup>er</sup> trimestre 2011

### Exportations

+ 16,5 % en volume  
+ 23,4 % en valeur

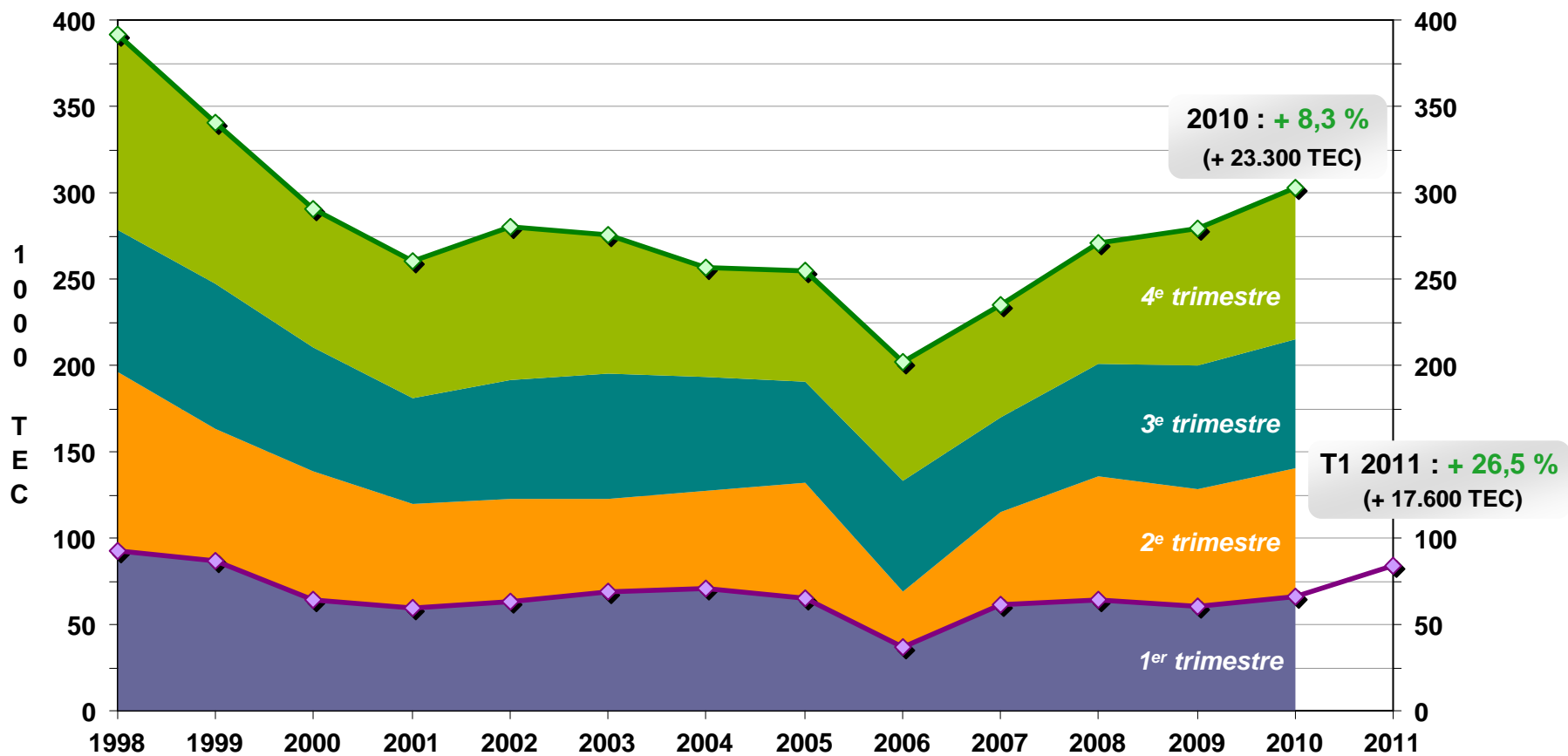
### Importations

+ 16,4 % en volume  
+ 25,3 % en valeur



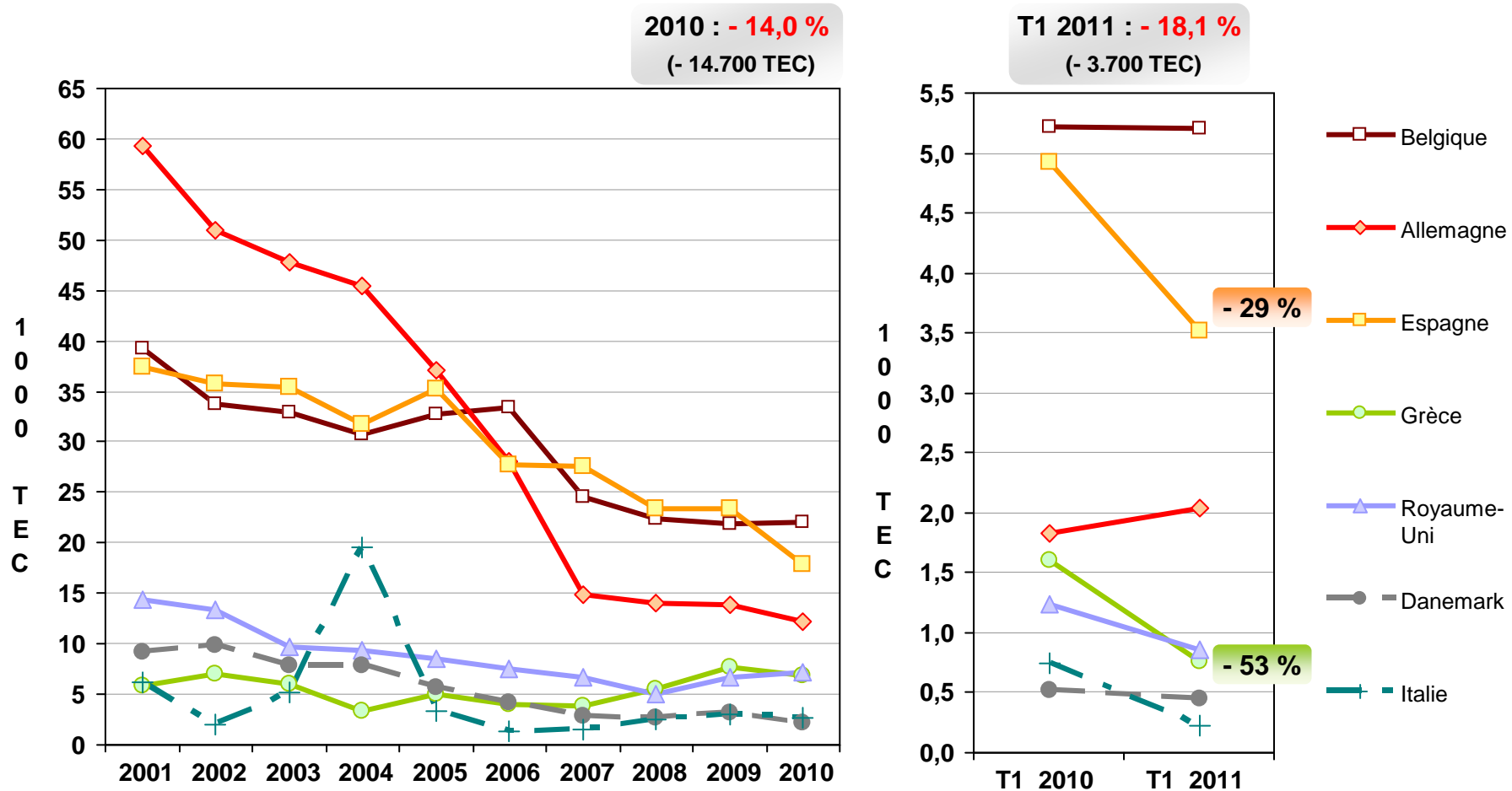
## Forte croissance des exportations de poulet vers les Pays Tiers au 1<sup>er</sup> trimestre 2011

### Exportations françaises de viandes et préparations de POULET à destination des Pays Tiers



## Les exportations de viande de dinde sont toujours en déclin sur l'Union européenne

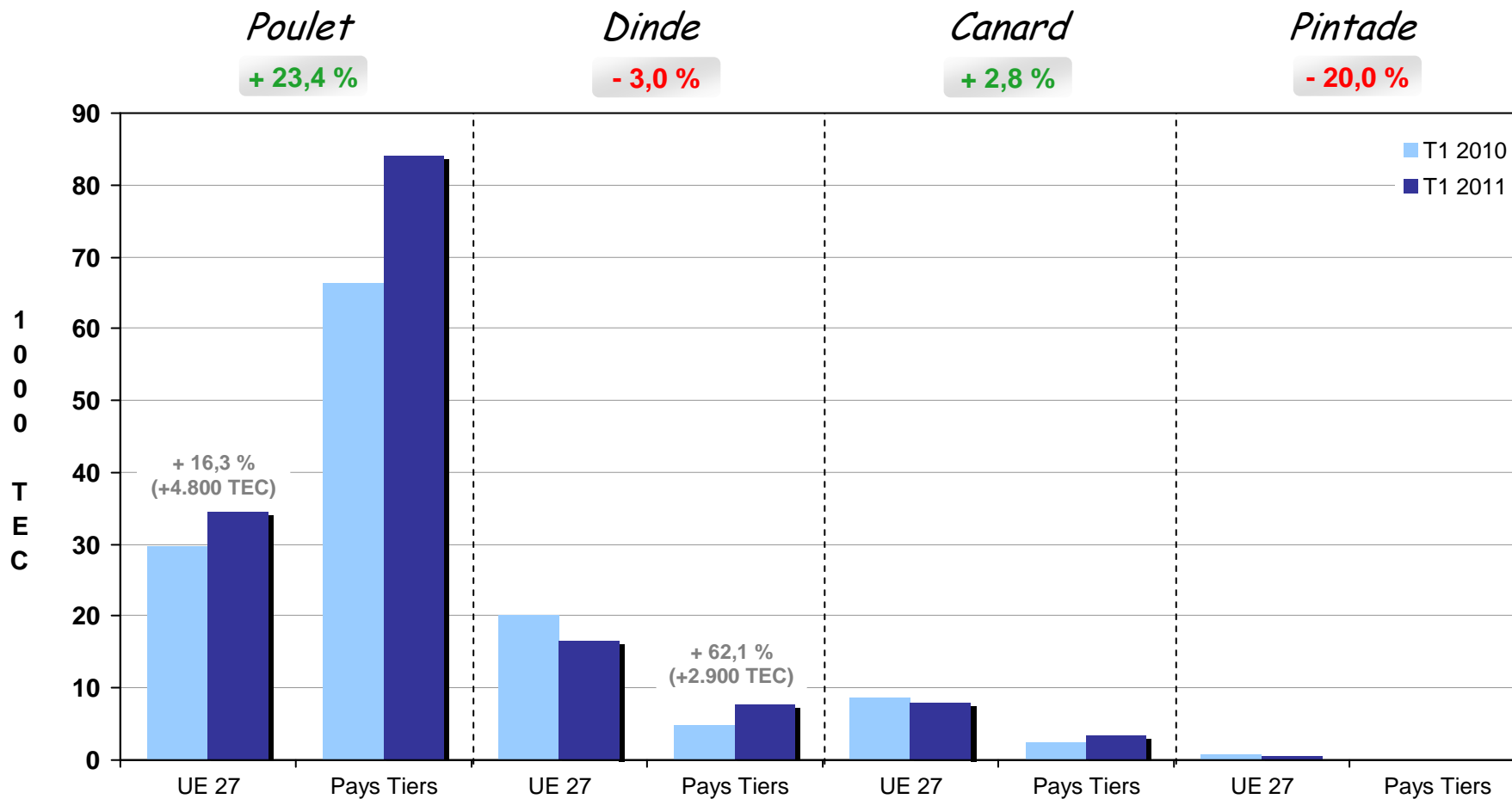
### Exportations françaises de viandes et préparations de DINDE à destination de l'UE à 27





## Bilan des exportations françaises au 1<sup>er</sup> trimestre 2011

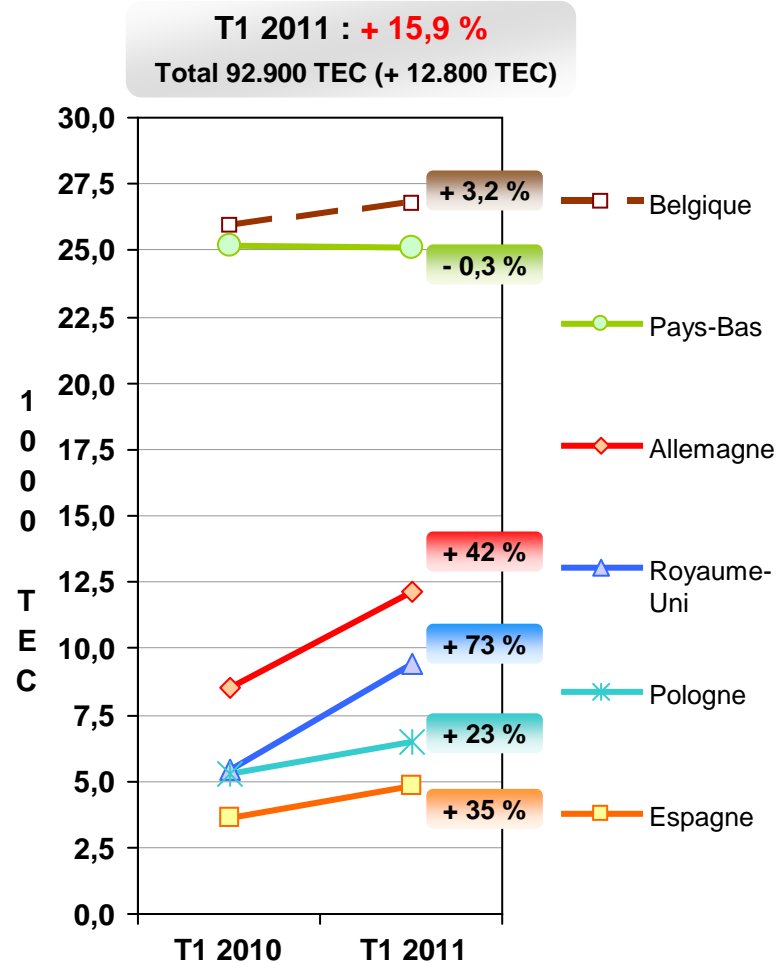
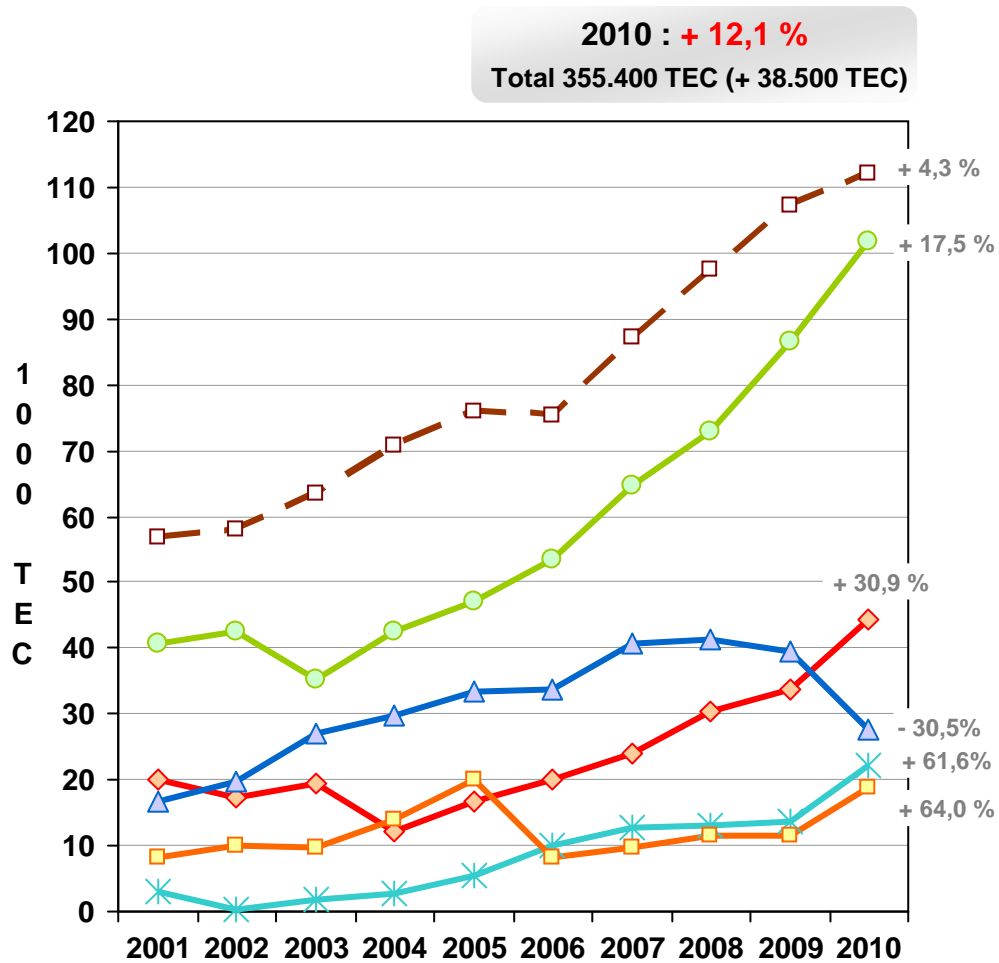
**Exportations françaises de viandes et préparations de VOLAILLE - Total 1<sup>er</sup> trimestre 2011 : 154.500 TEC (+ 16,5 %)**





## Les approvisionnements en viande de poulet sur le marché communautaire ne faiblissent pas

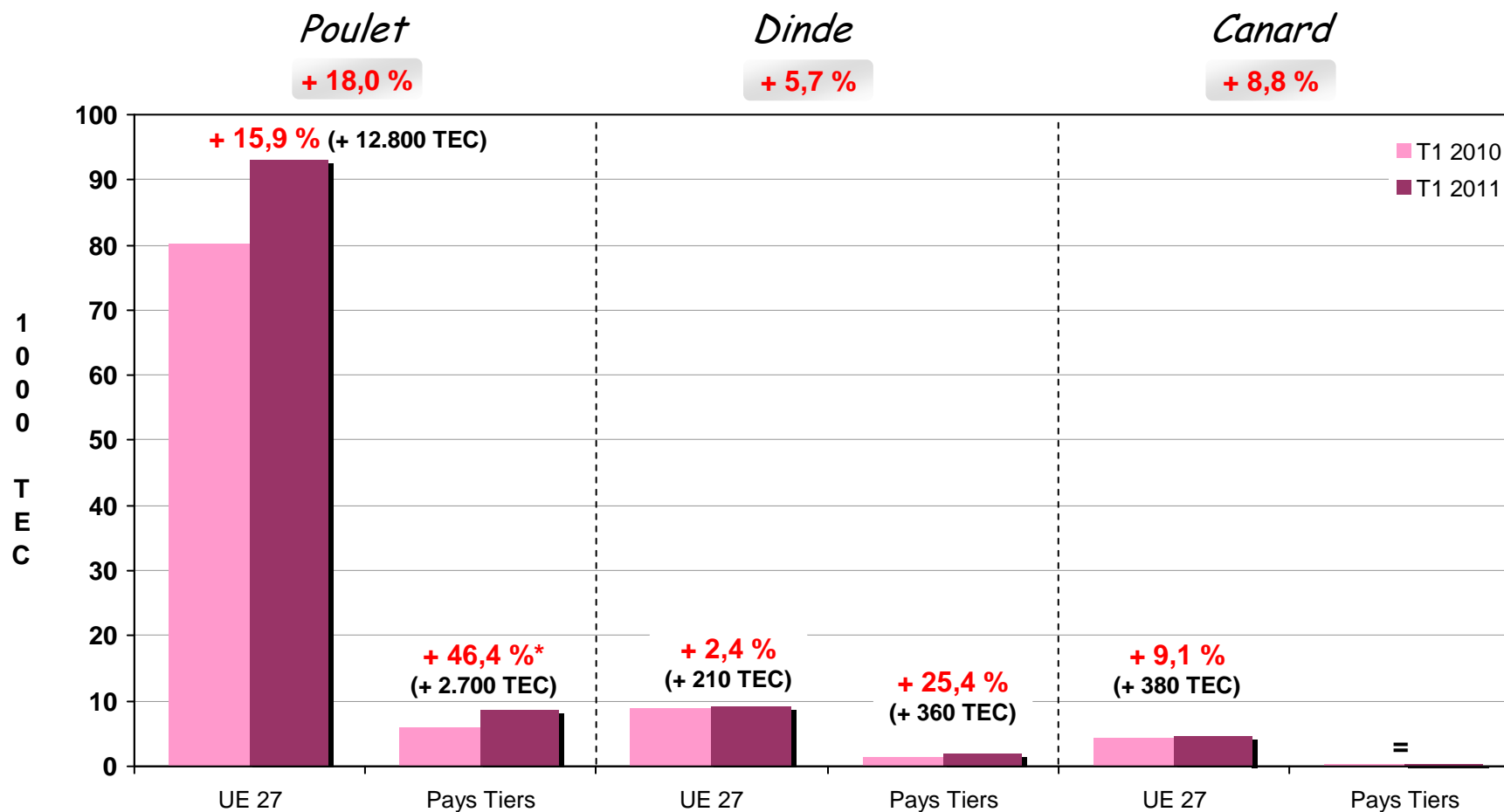
### Importations françaises de viandes et préparations de POULET en provenance de l'UE à 27





## Bilan des importations françaises au 1<sup>er</sup> trimestre 2011

**Importations françaises de viandes et préparations de VOLAILLE - Total 1<sup>er</sup> trimestre 2011 : 117.500 TEC (+ 16,4 %)**



\* Croissance des importations de découpes congelées de poulet en provenance du Brésil (+2.800 tec, soit +200%, +241% en valeur)



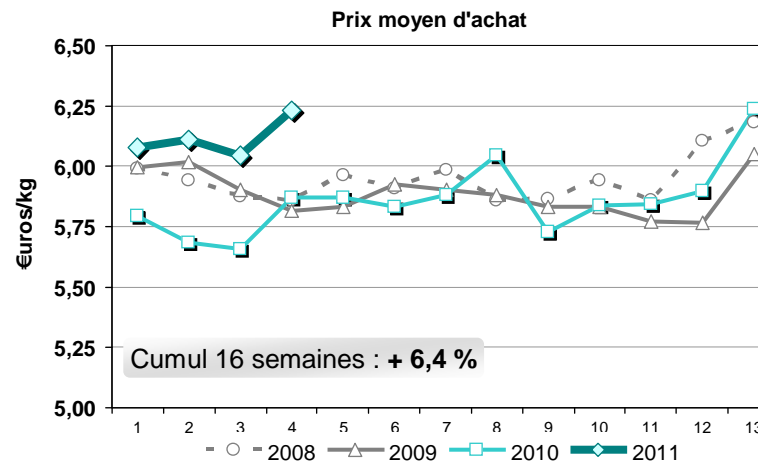
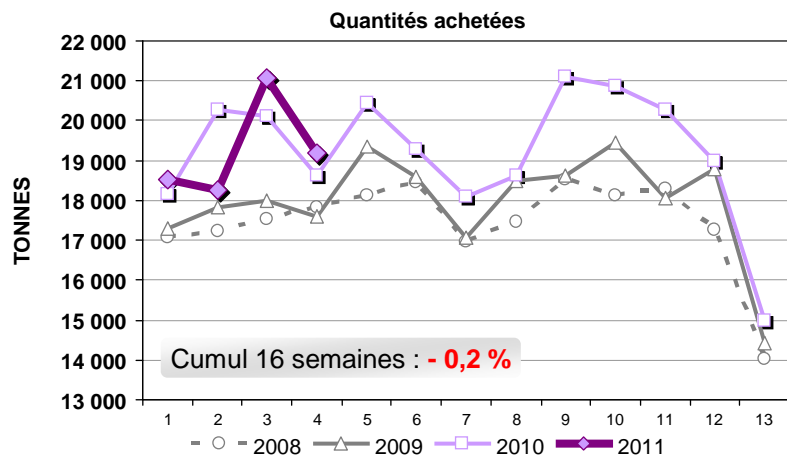


## La consommation française de viande de volaille

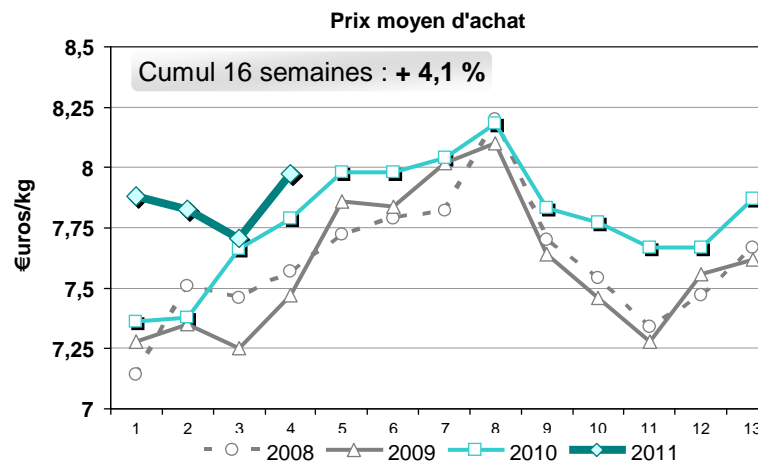
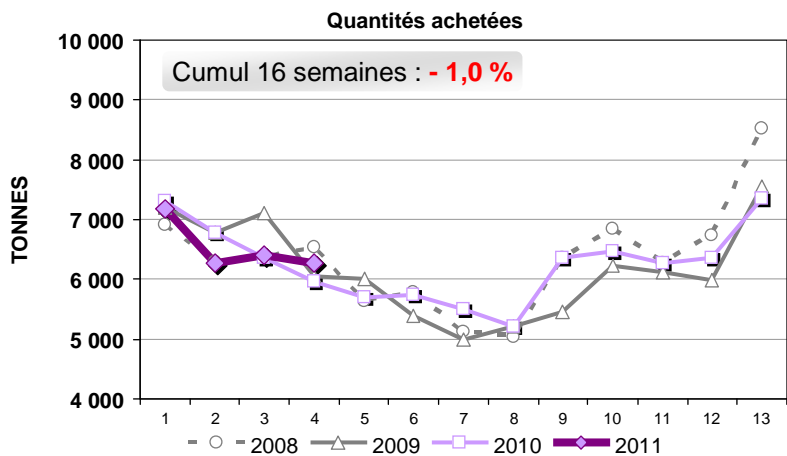


## Les achats des ménages de poulet et de dinde se tiennent bien malgré des hausses de prix

### Achats des ménages de viande de POULET en France

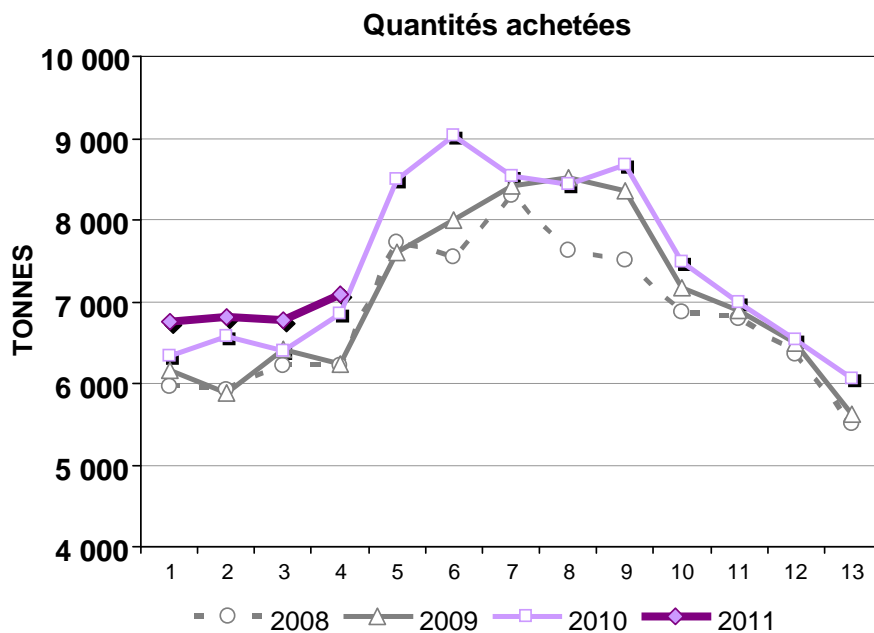


### Achats des ménages de viande de DINDE en France

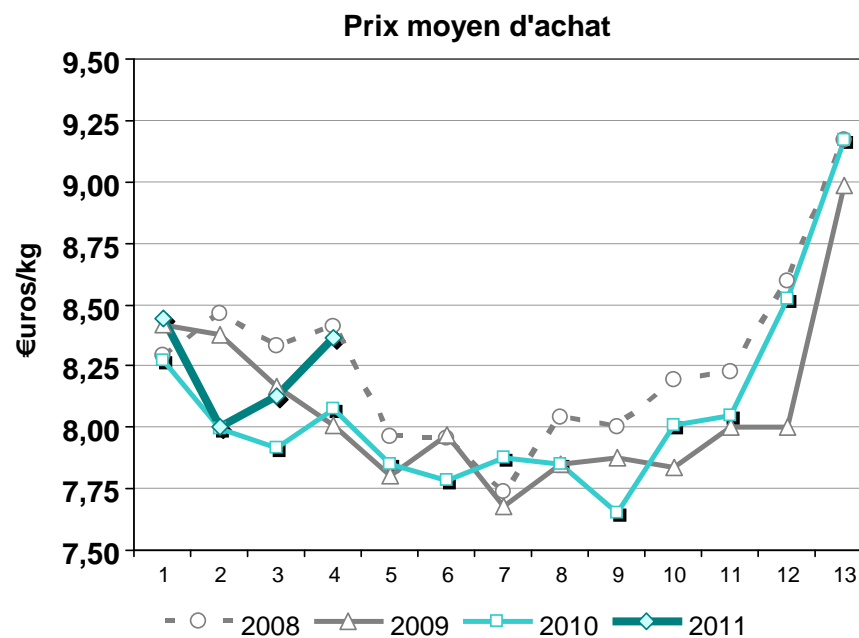


## Les achats des ménages d'élaborés de volaille sont toujours en hausse

### Achats des ménages d'élaborés de volaille en France



Cumul 16 semaines : **+ 4,8 %**



Cumul 16 semaines : **+ 2,1 %**

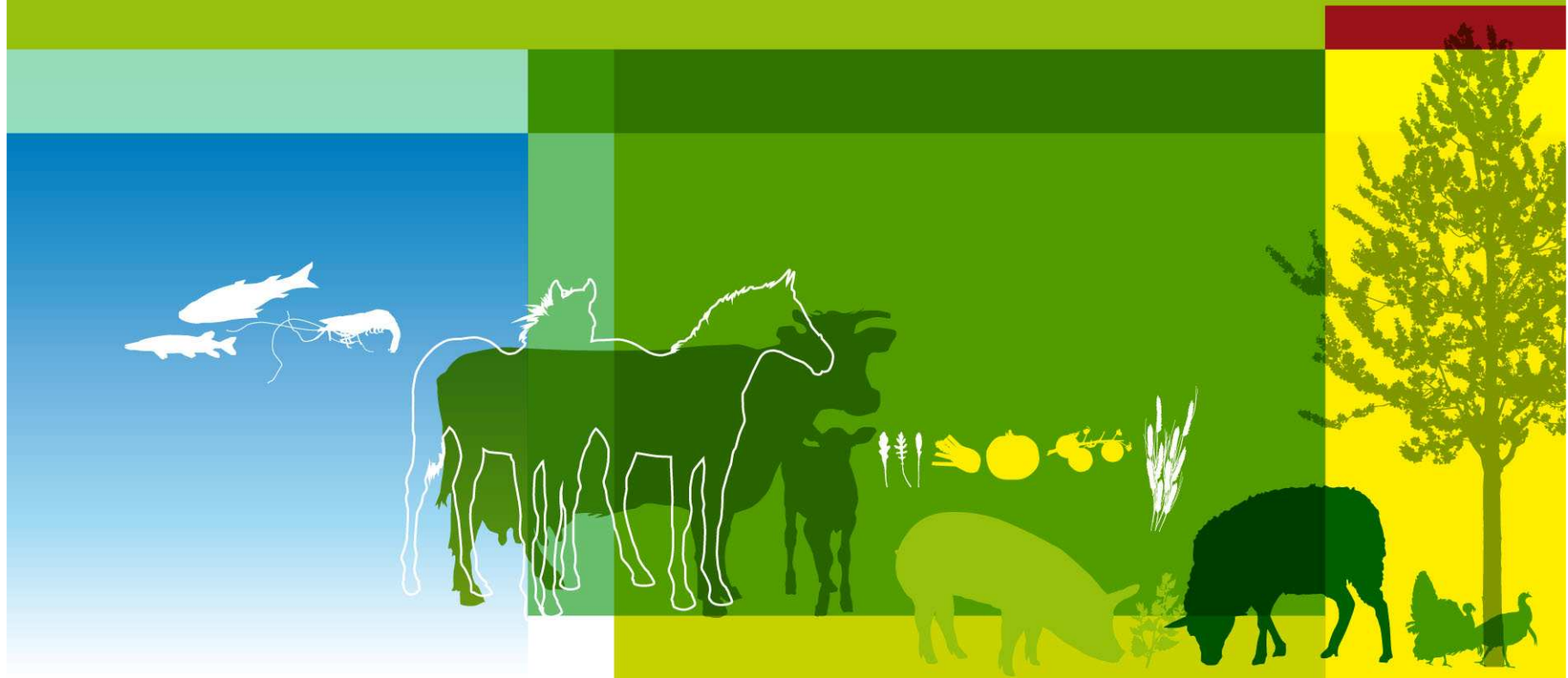
## Les achats de viande de volaille et élaborés des ménages français début 2011

<i>Achats des ménages français - Cumul 4 périodes 2011, du 27/12/2010 au 17 avril 2011</i>	<b>Volume</b> % 4P 2011/ 4P 2010	<b>Prix</b> % 4P 2011/ 4P 2010	<b>Prix moyen (€/kg)</b> sur 4P 2011
Bœuf	- 3,7	+ 4,3	12,27
Porc frais	- 2,4	+ 3,5	6,24
<b>Volailles et élaborés frais</b>	<b>- 0,1</b>	<b>+ 5,3</b>	<b>7,24</b>
<b>Poulet</b>	<b>- 0,2</b>	<b>+ 6,4</b>	<b>6,12</b>
<i>Poulet PAC</i>	- 5,2	+ 6,3	4,70
<i>Escalope de poulet nature</i>	+ 5,0	+ 6,5	9,81
<i>Cuisse de poulet nature</i>	+ 3,5	+ 4,3	4,68
<b>Dinde</b>	<b>- 1,0</b>	<b>+ 4,1</b>	<b>7,85</b>
<i>Escalope de dinde nature</i>	- 1,0	+ 3,5	9,88
<i>Cuisse de dinde nature</i>	+ 3,0	+ 6,4	4,09
<b>Canard</b>	<b>- 5,8</b>	<b>+ 3,9</b>	<b>10,49</b>
<b>Pintade</b>	<b>- 6,2</b>	<b>+ 9,0</b>	<b>8,35</b>
<b>Élaborés (hors charcuterie)</b>	<b>+ 4,8</b>	<b>+ 2,1</b>	<b>8,24</b>
<i>Poulet cuit, rôti, fumé</i>	+ 4,2	+ 0,2	6,55
<i>Découpe aromatisée</i>	- 2,0	+ 7,8	10,26
<i>Panés frais</i>	+ 7,2	+ 0,4	7,45
<b>Charcuterie à base de volaille</b>	<b>+ 25,4</b>	<b>+ 1,7</b>	<b>9,41</b>

Consommation calculée par bilan - Bilans PROVISOIRES 1<sup>er</sup> trimestre 2011

1000 tec	Total Volaille			Poulet			Dinde		
	T1 2010	T1 2011	%11/10	T1 2010	T1 2011	%11/10	T1 2010	T1 2011	%11/10
<b>Abattages contrôlés</b>	<b>416</b>	<b>435</b>	<b>+ 4,4</b>	<b>241</b>	<b>259</b>	<b>+ 7,3</b>	<b>101</b>	<b>99</b>	<b>- 2,6</b>
<b>Comm. ext. viandes</b>									
Exportations	133	155	+ 16,5	96	118	+ 23,4	25	24	- 3,0
Importations	101	117	+ 16,4	86	102	+ 18,0	10	11	+ 5,7
Solde	+32	+37	↗	+10	+17	↗	+15	+13	↘
Variations de stock	+ 3,0	+ 1,1		+ 3,2	+ 1,5		- 0,1	- 0,6	
<b>Consommation contrôlée</b>	<b>381</b>	<b>396</b>	<b>+ 3,9</b>	<b>228</b>	<b>240</b>	<b>+ 5,4</b>	<b>87</b>	<b>86</b>	<b>- 1,0</b>
				Canard			Pintade		
<b>Abattages contrôlés</b>				<b>54</b>	<b>56</b>	<b>+ 4,6</b>	<b>7,6</b>	<b>7,8</b>	<b>+ 2,2</b>
<b>Comm. ext. viandes</b>									
Exportations				11	11	+ 2,8	0,7	0,5	- 20,0
Importations				4	5	+ 8,8	0,0	0,0	
Solde				+7	+7	↘	+2,6	+2,6	↘
Variations de stock				+ 0,1	+ 0,6		+ 0,0	- 0,1	
<b>Consommation contrôlée</b>				<b>47</b>	<b>49</b>	<b>+ 4,5</b>	<b>6,9</b>	<b>7,3</b>	<b>+ 6,0</b>

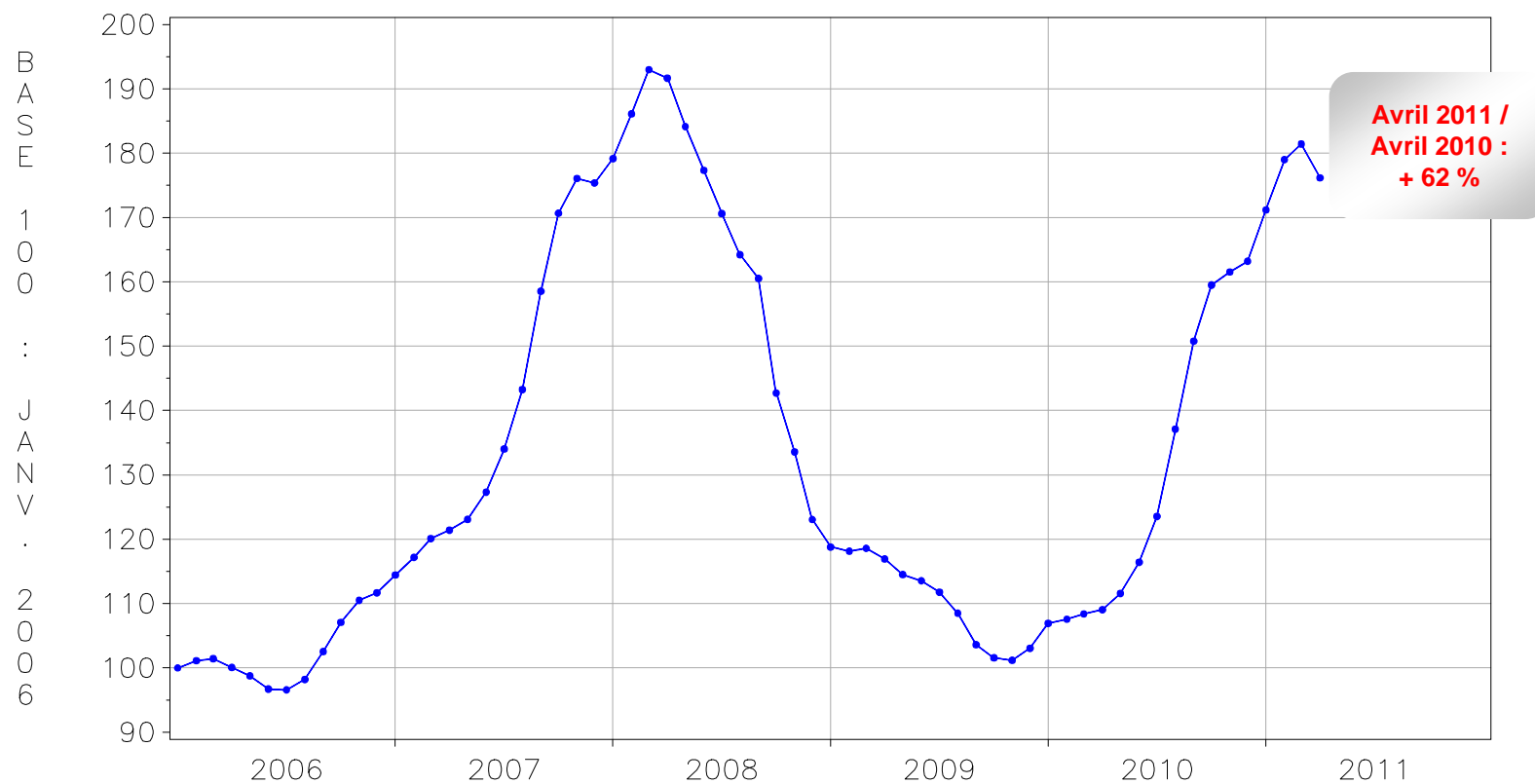
# *Le marché du lapin*



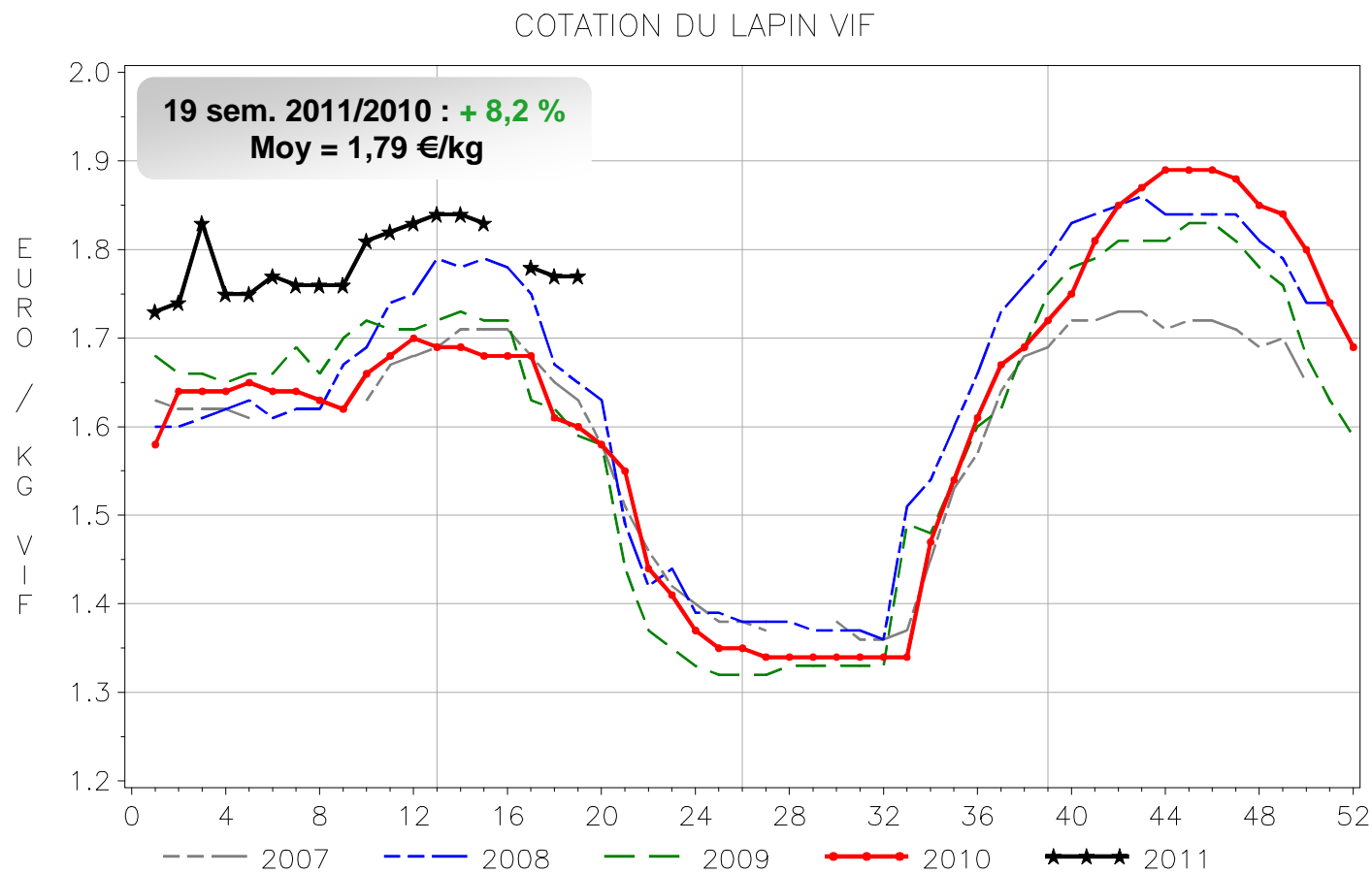


## La hausse du coût des matières premières impacte fortement la filière lapin

INDICE ITAVI DU COUT DES MATIERES PREMIERES DE L'ALIMENT LAPIN  
Formule moindre cout (lissage sur 3 mois)

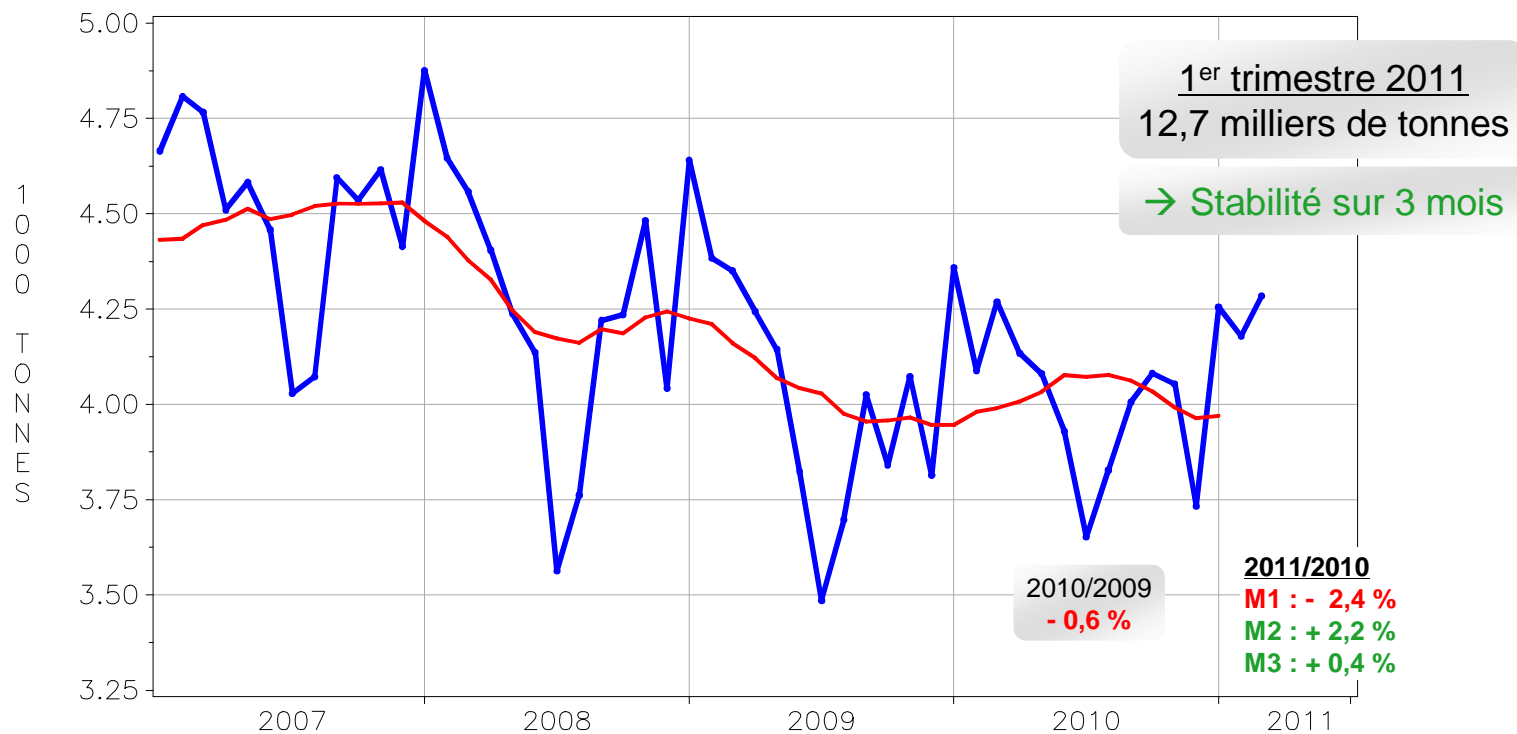


## Un redressement du prix du vif en réponse à la hausse du coût des matières premières



## Les abattages de lapins restent stables au 1<sup>er</sup> trimestre 2011

Abattages controles mensuels CVJA – LAPINS

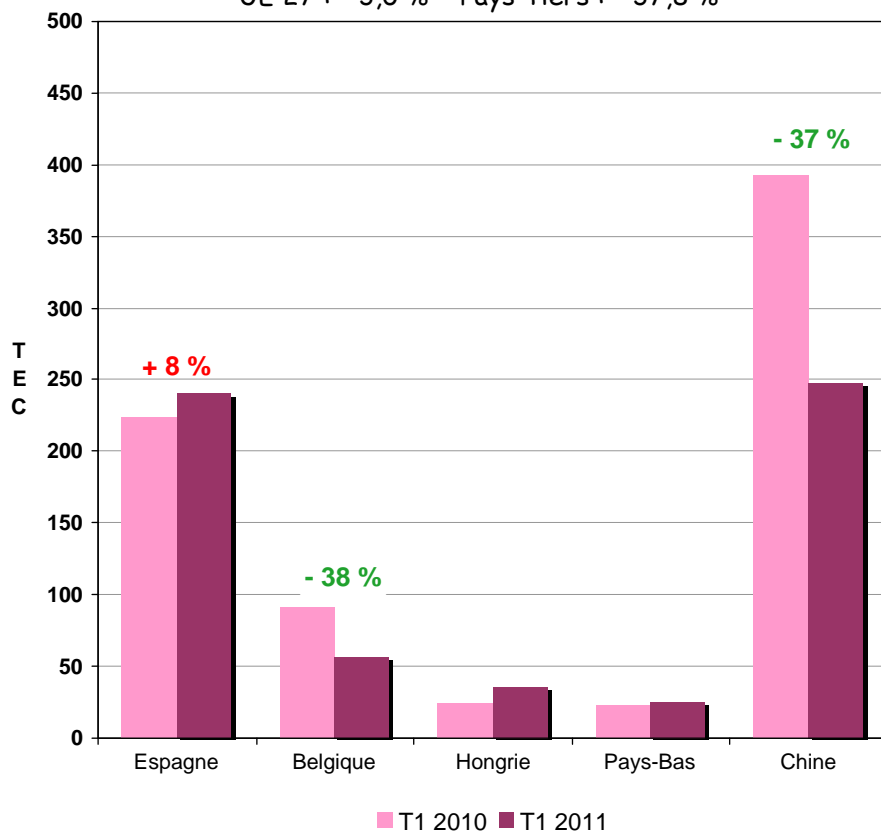


## Le recul des importations de viande de lapin en provenance de Chine permet le redressement du solde des échanges français au 1<sup>er</sup> trimestre 2011

### Echanges français de viandes de lapin (fraîches et congelées)

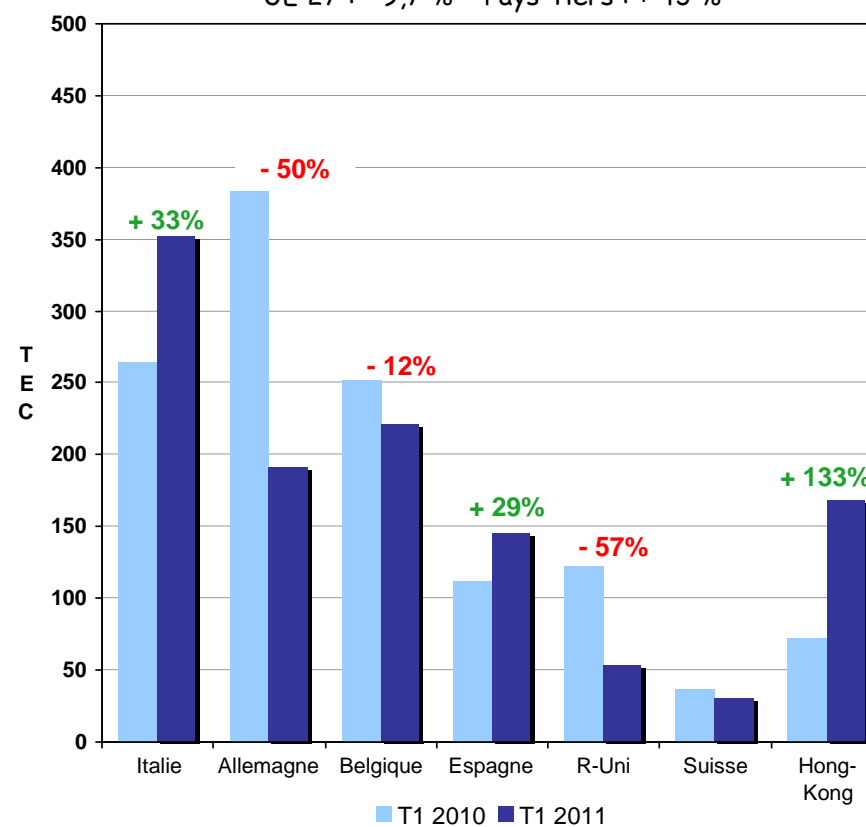
**Importations : - 20,2 %**

UE 27 : - 3,0 %    Pays Tiers : - 37,8 %



**Exportations : - 3,9 %**

UE 27 : - 9,7 %    Pays Tiers : + 43 %





Une stabilité de la consommation totale de viande de lapin au 1<sup>er</sup> trimestre 2011

*Consommation calculée par bilan - Bilan PROVISoire dans le secteur du lapin au 1<sup>er</sup> trimestre 2011*

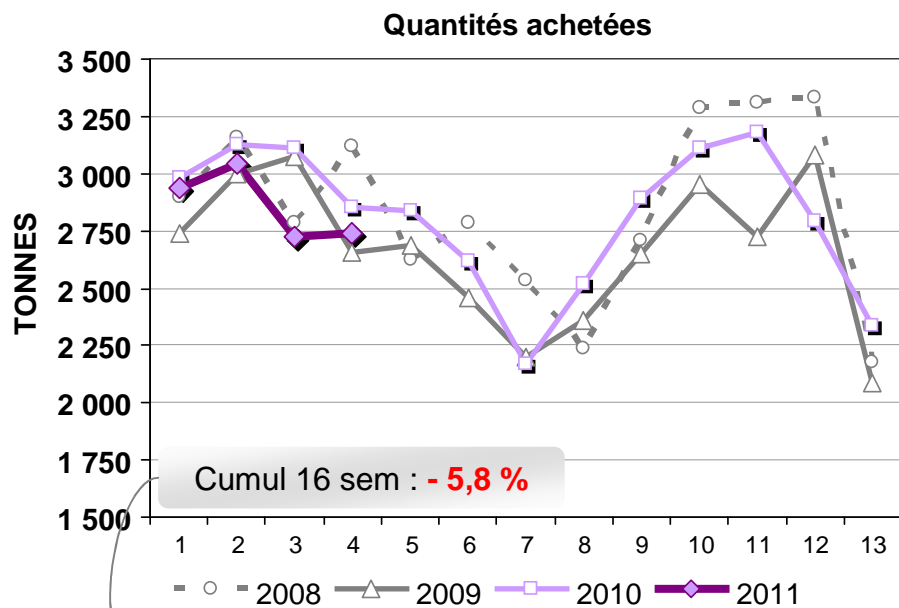
1000 tec	T1 2010	T1 2011	% 11/10
<b>Abattages contrôlés</b>	<b>12,7</b>	<b>12,7</b>	<b>=</b>
<b>Comm. extérieur viandes</b>			
Exportations	1,5	1,4	- 3,9
Importations	0,8	0,6	- 20,2
Solde	+ 0,7	+ 0,8	↗
Variations de stock	0,0	- 0,1	
<b>Consommation contrôlée</b>	<b>12,1</b>	<b>12,0</b>	<b>- 0,2</b>

Source : FranceAgriMer d'après SSP, Douanes

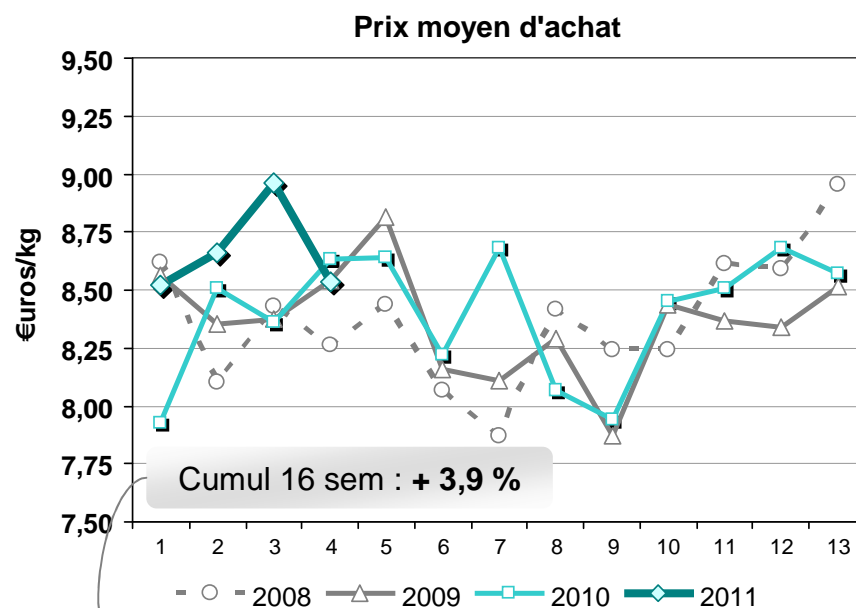


Après une progression de plus de 5 % en 2010, les achats des ménages de viande de lapin se replient début 2011

### Achats des ménages de viande de lapin frais en France

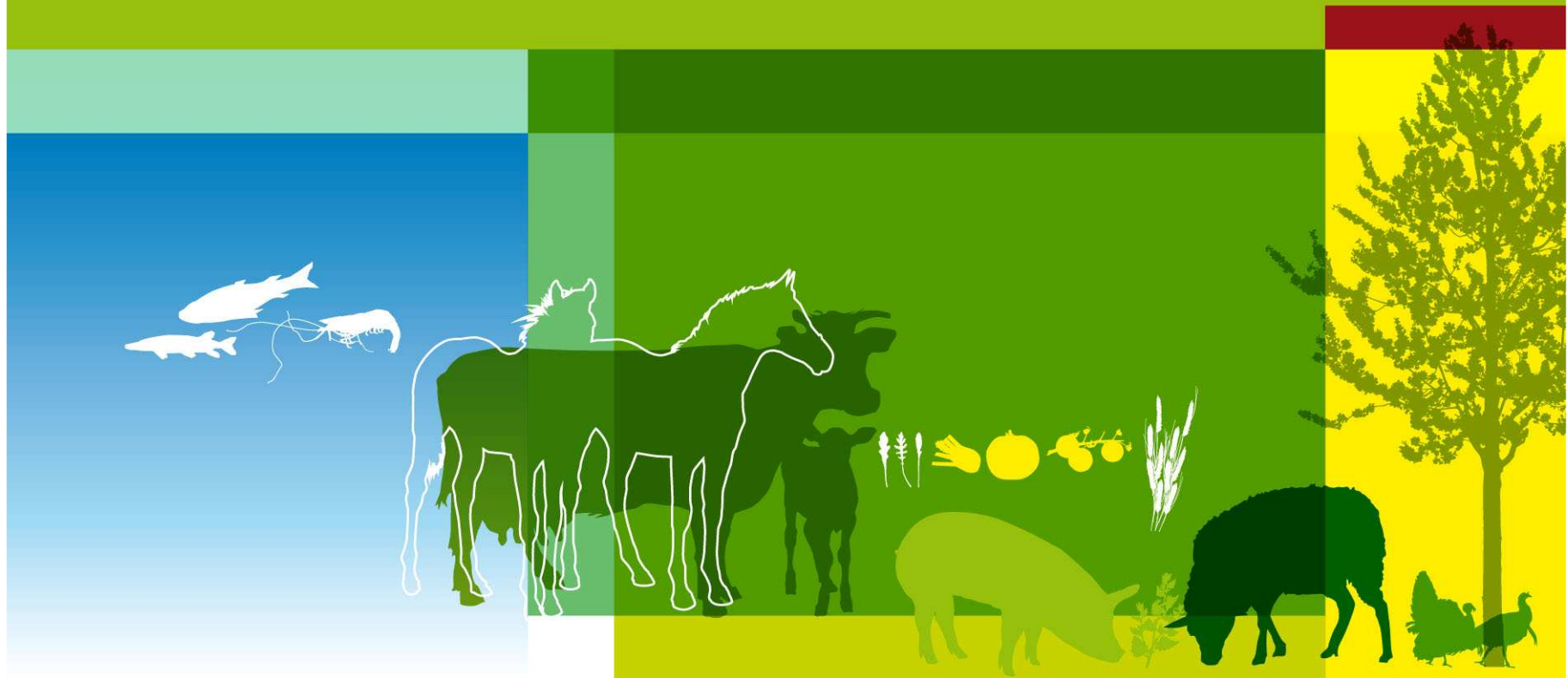


Entier : - 9,3 %  
 Demi : - 22,1 %  
 Morceaux : + 8,4 %



Entier : + 2,9 %  
 Demi : + 3,9 %  
 Morceaux : - 0,4 %

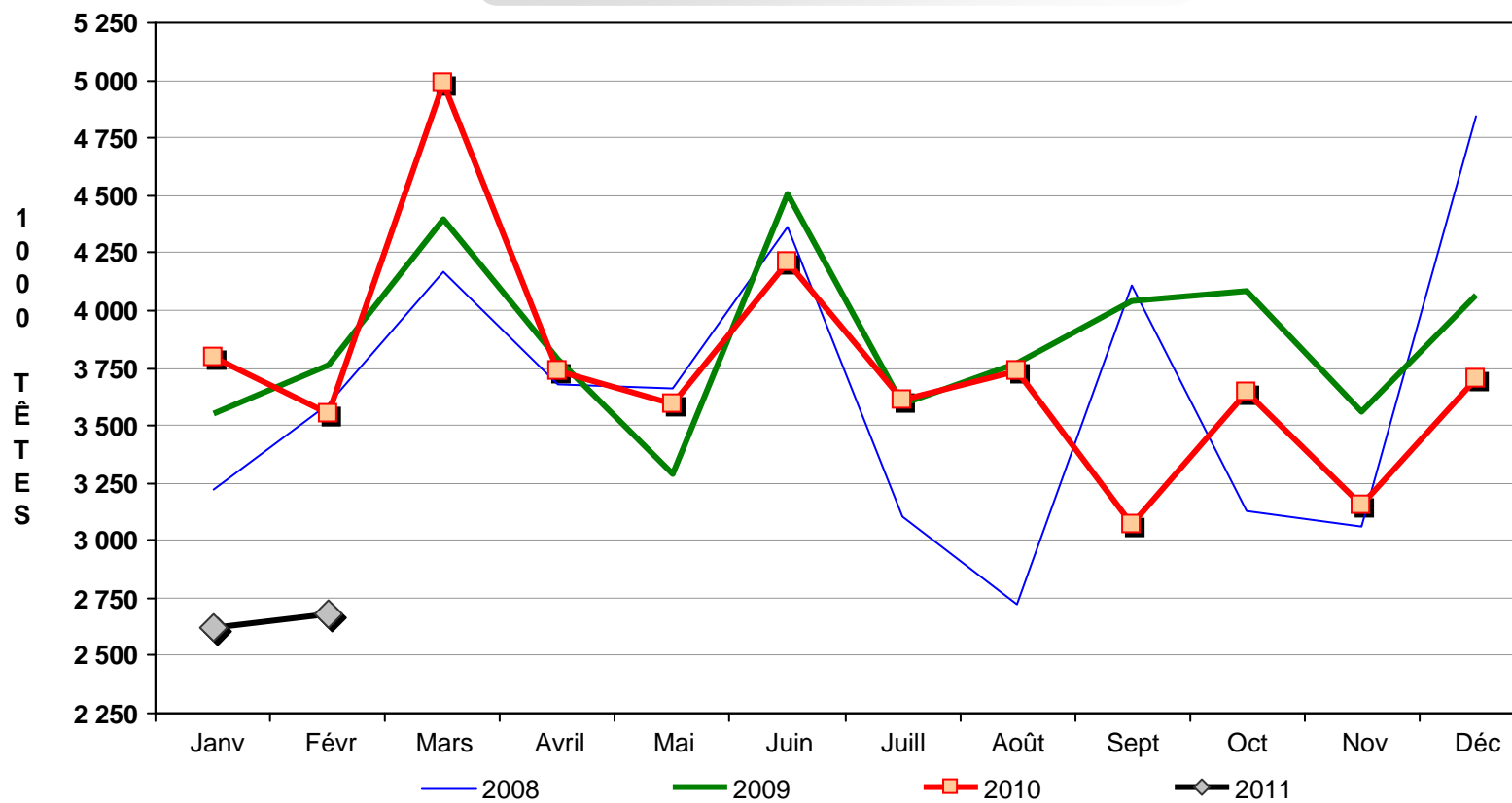
# *Le marché de l'œuf*



## Les mises en places de poudeuses reculent en France

### Mises en place de poulettes d'un jour en France pour la production d'œufs

2009 / 2008 : + 6,3 %  
 2010 / 2009 : - 3,5 %  
**Cumul 2 mois 2011 / 2 mois 2010 : - 27,7 %**

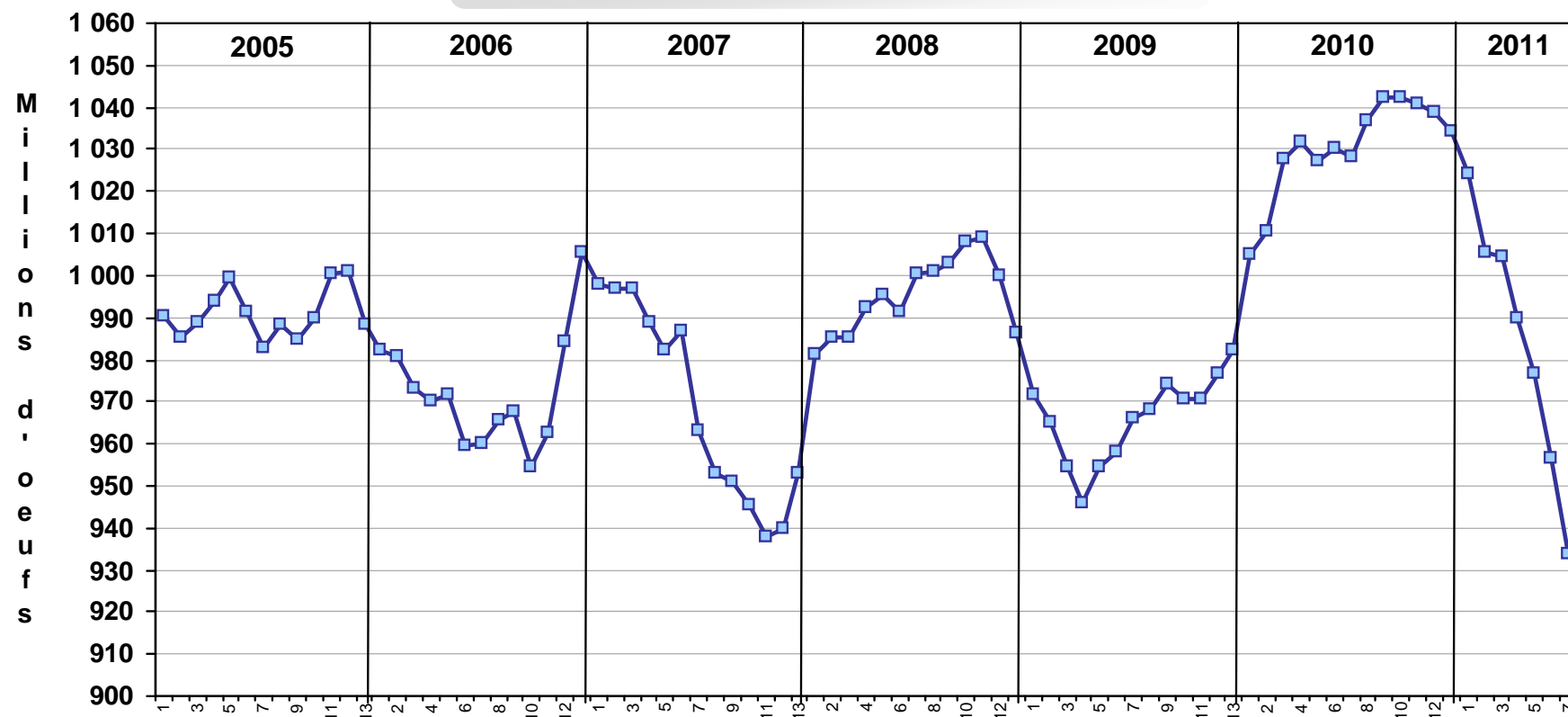




## La production française d'œufs devrait s'établir en baisse au 1<sup>er</sup> semestre 2011

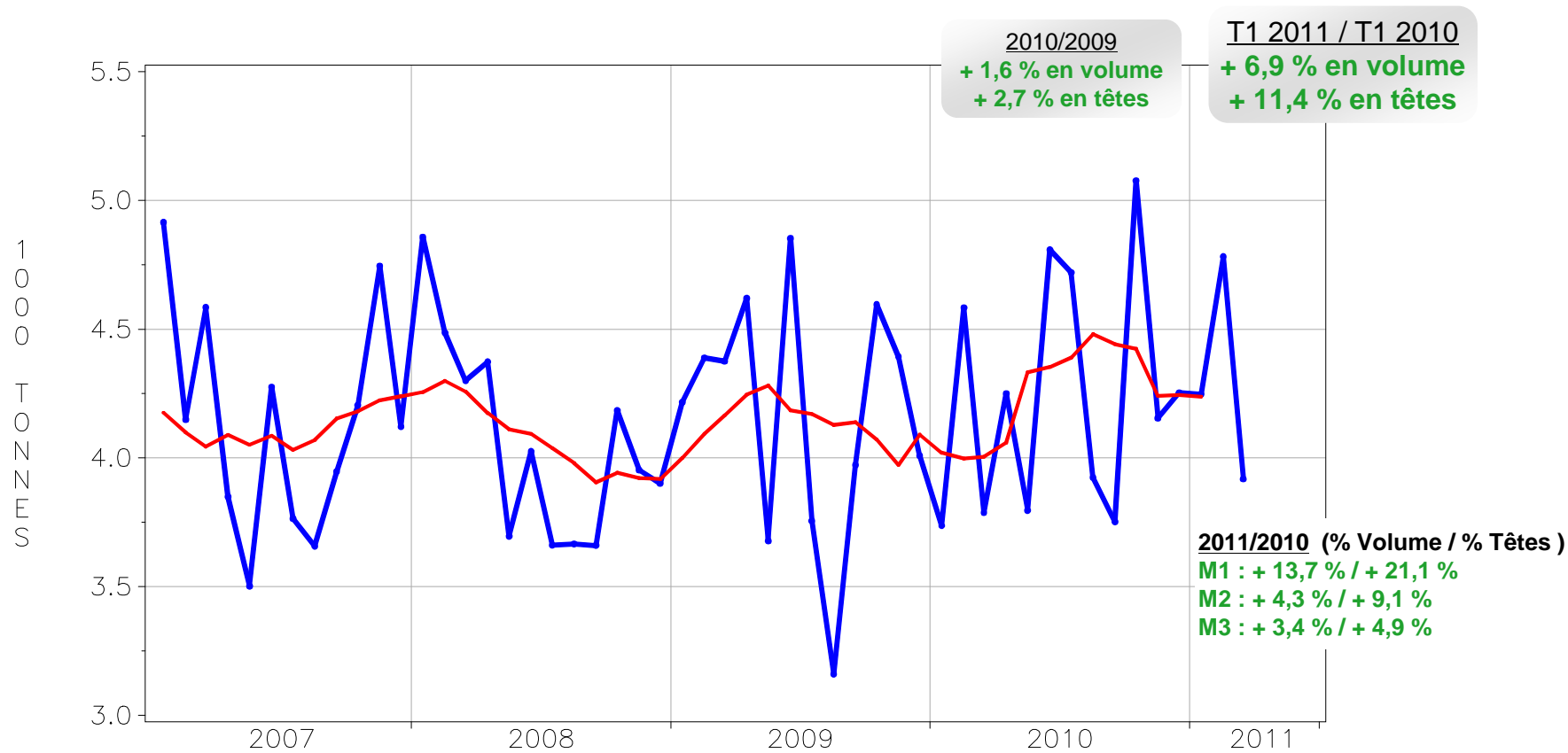
### Production française d'œufs de consommation

14,4 milliards d'œufs en 2010 : **+ 5,9 % / 2009**  
 Prévisions cumul 7 périodes 2011 / 2010 : **- 3,8 %**



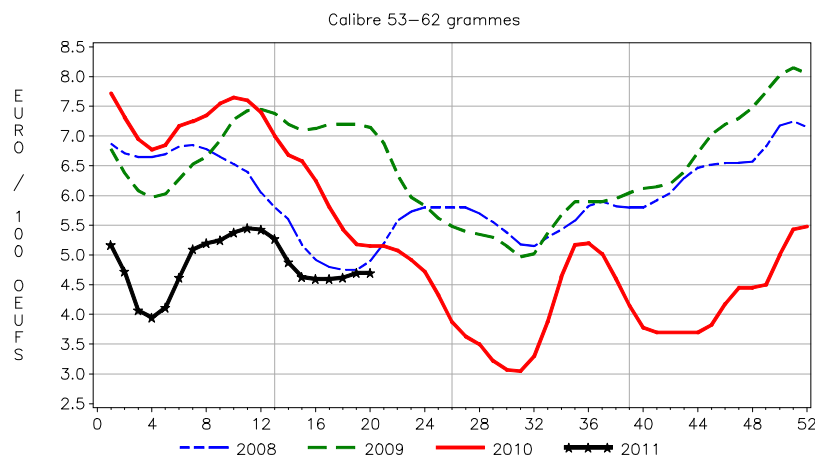
Les réformes anticipées de poules pondeuses permettent également de réduire l'offre

**Abattages contrôlés mensuels CVJA de poules et coqs**



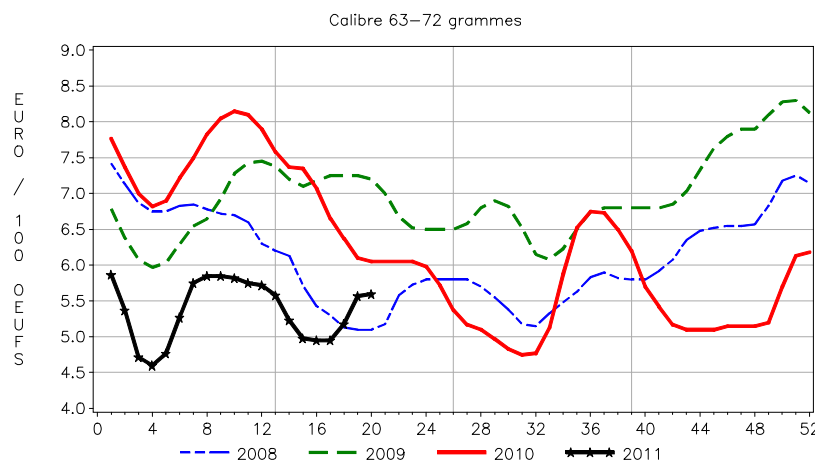
## Le cours des œufs commence à se redresser

### Tendance Nationale Officiuse - Calibres Moyen et Gros



#### Calibre Moyen

2010/2009 : - 19,5 %  
**20 sem. 2011/2010 : - 28,9 %**  
 Moy 20 sem. 2011 = 4,82 €/100 œufs

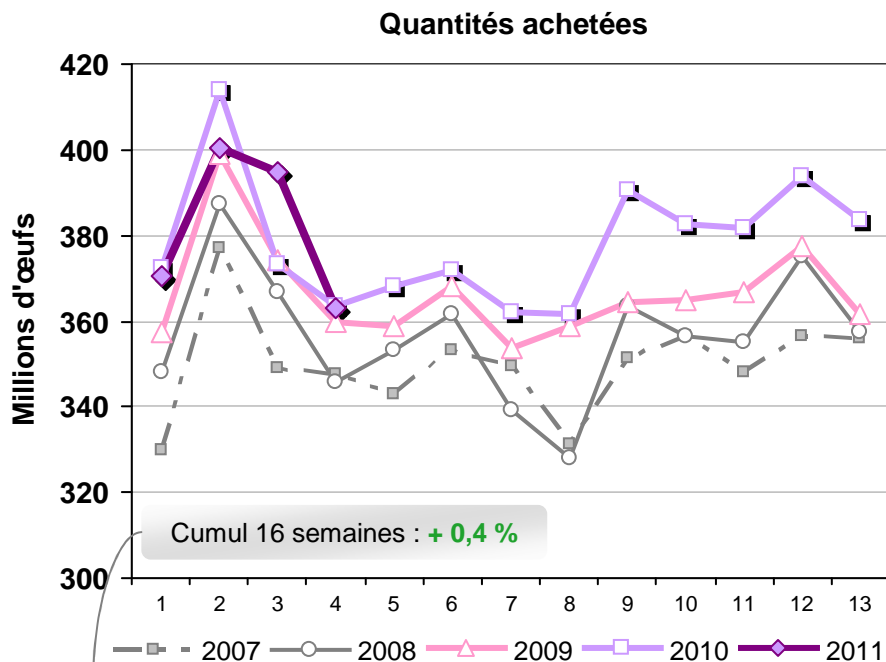


#### Calibre Gros

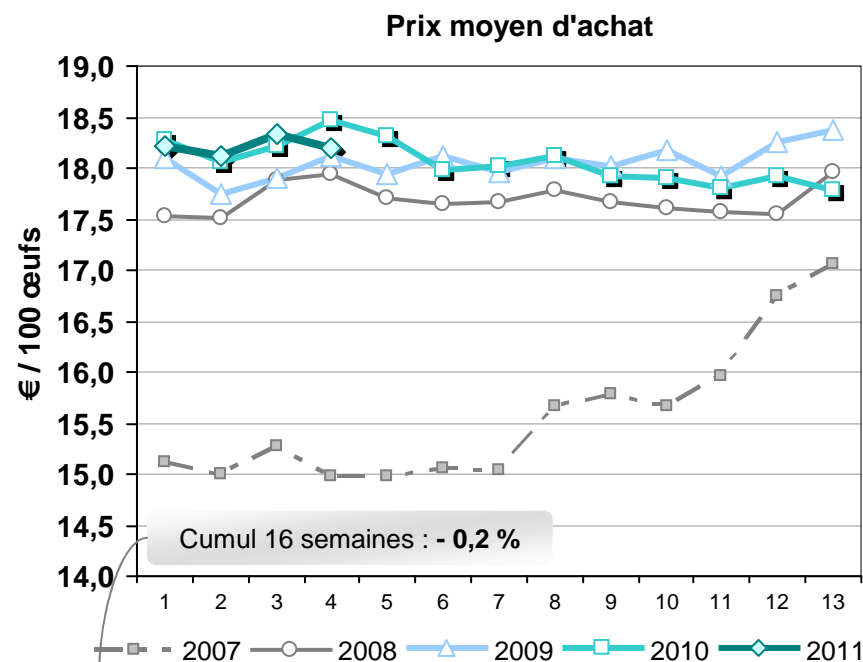
2010/2009 : - 10,5 %  
**20 sem. 2011/2010 : - 26,0 %**  
 Moy 20 sem. 2011 = 5,37 €/100 œufs

Les achats des ménages d'œufs progressent de 2,7 % en cumul annuel mobile (fin au 17/04/11), mais se stabilisent début 2011

### Achats des ménages d'œufs en France



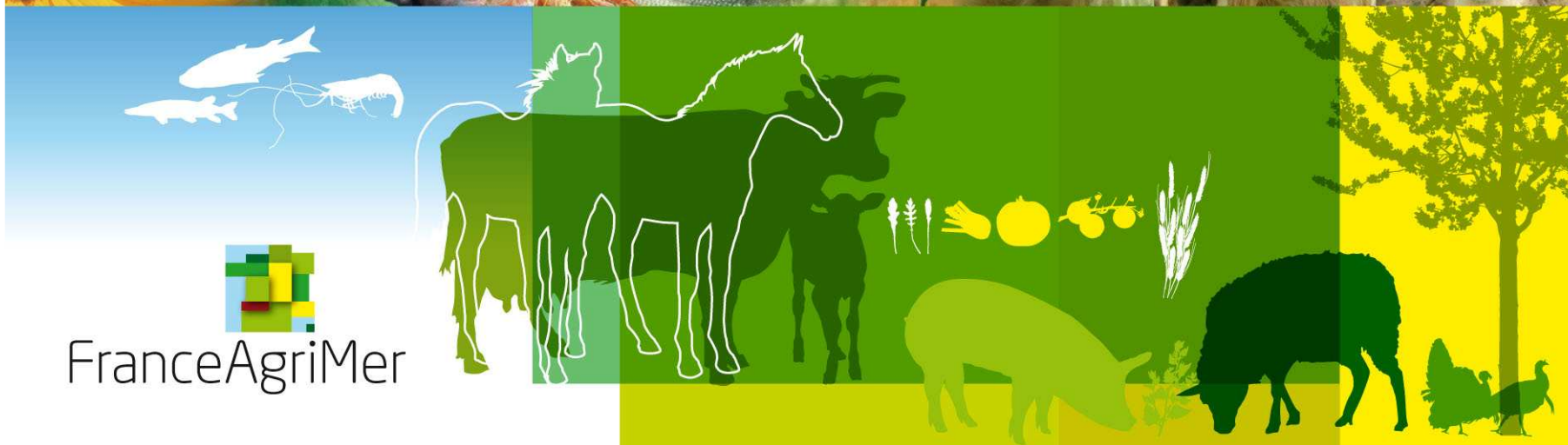
- Standard : - 6,1 %
- Plein air : + 18,5 %
- Label Rouge : - 2,2 %
- Biologique : + 29,9 %
- Sol : + 18,8 %



- Standard : - 3,1 %
- Plein air : - 3,4 %
- Label Rouge : + 1,8 %
- Biologique : - 10,9 %
- Sol : + 3,9 %

CÉRÉALES /  
FRUITS ET LÉGUMES /  
HORTICULTURE /  
LAIT /  
OLÉO-PROTÉAGINEUX /  
PÊCHE ET AQUACULTURE /  
PLANTES À PARFUM, AROMATIQUES ET MÉDICINALES /  
SUCRE /  
VIANDES BLANCHES /  
VIANDES ROUGES /  
VINS /

# FranceAgriMer



  
FranceAgriMer