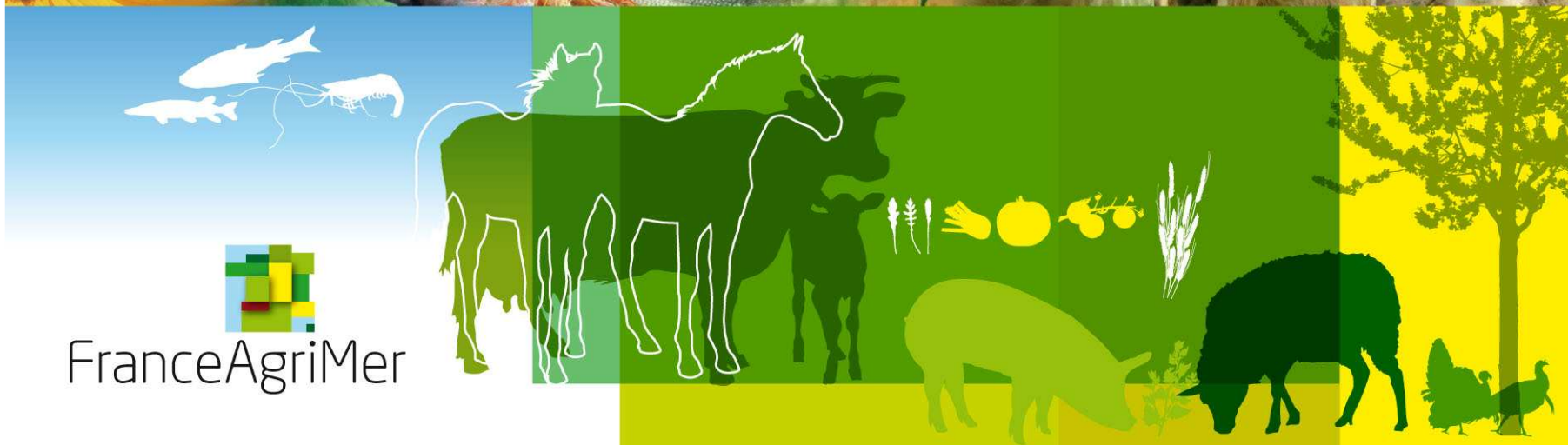


CÉRÉALES /
FRUITS ET LÉGUMES /
HORTICULTURE /
LAIT /
OLÉO-PROTÉAGINEUX /
PÊCHE ET AQUACULTURE /
PLANTES À PARFUM, AROMATIQUES ET MÉDICINALES /
SUCRE /
VIANDES BLANCHES /
VIANDES ROUGES /
VINS /

FranceAgriMer



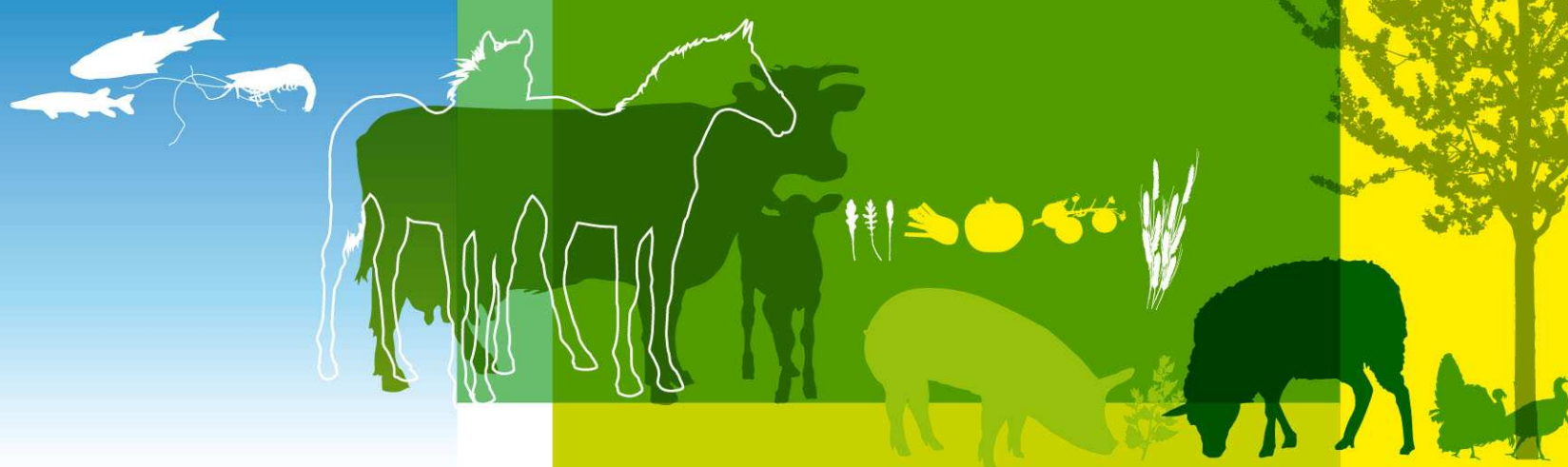

FranceAgriMer

Comité Volaille

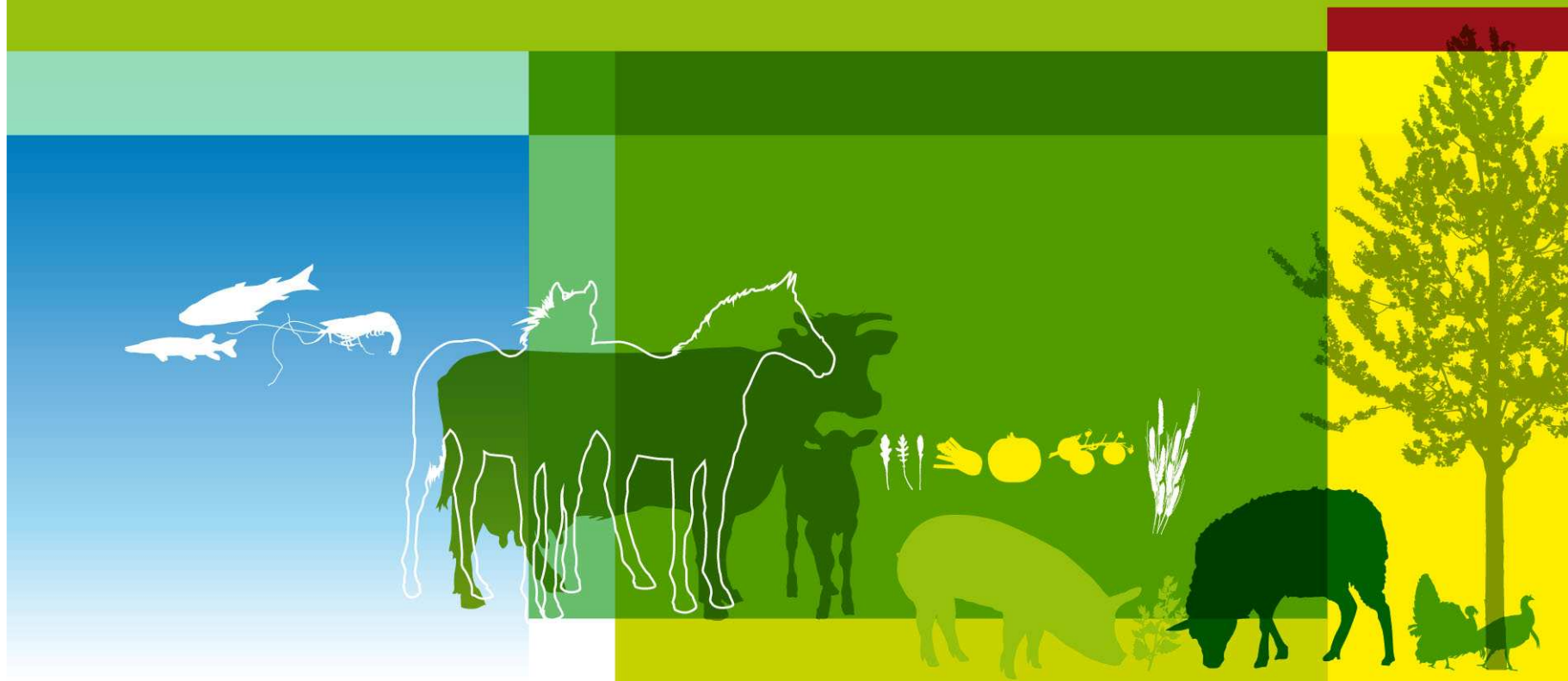
Situation des marchés

07 septembre 2011

Montreuil sous Bois



Le marché des volailles de chair

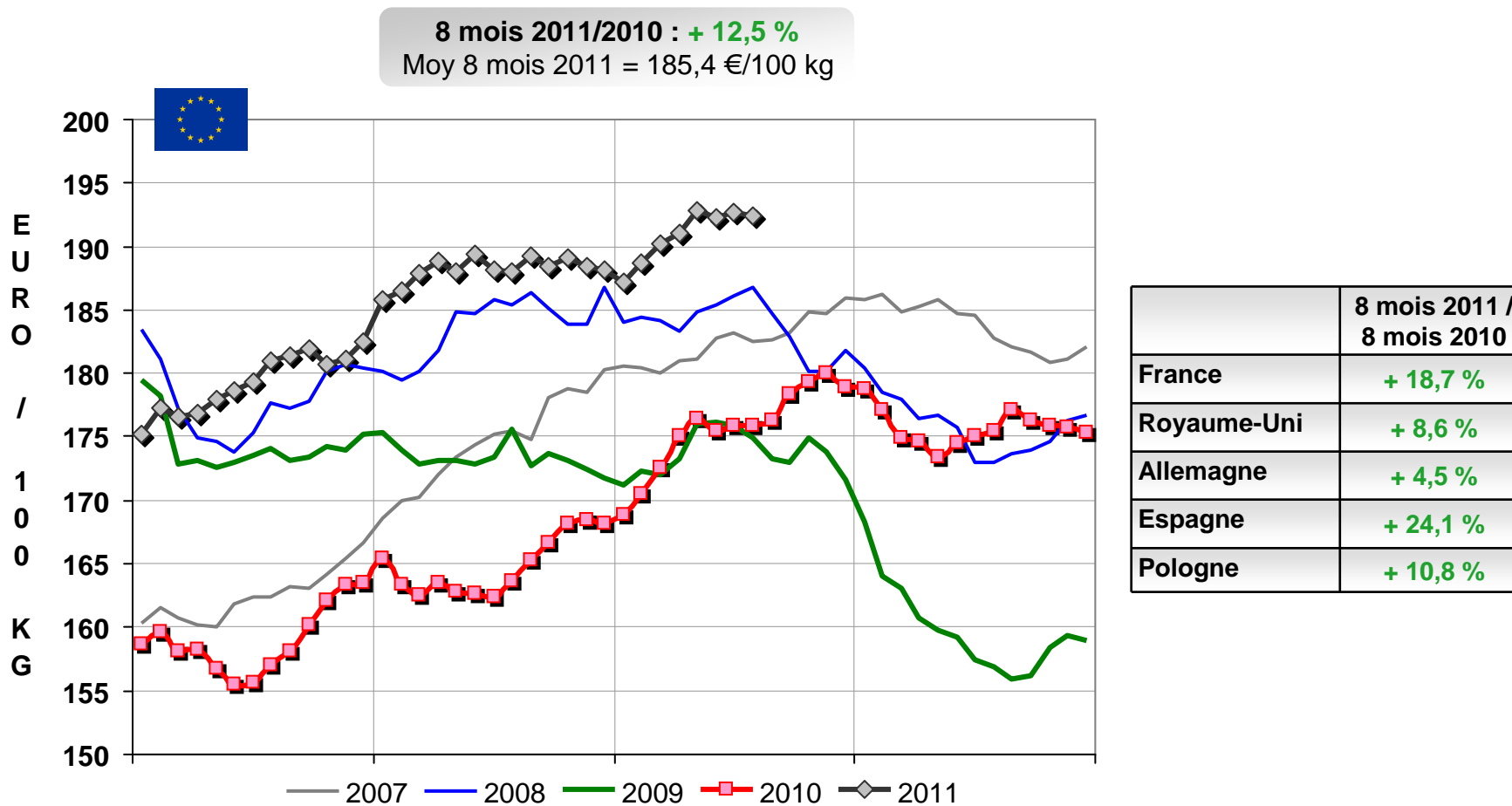




Les prix



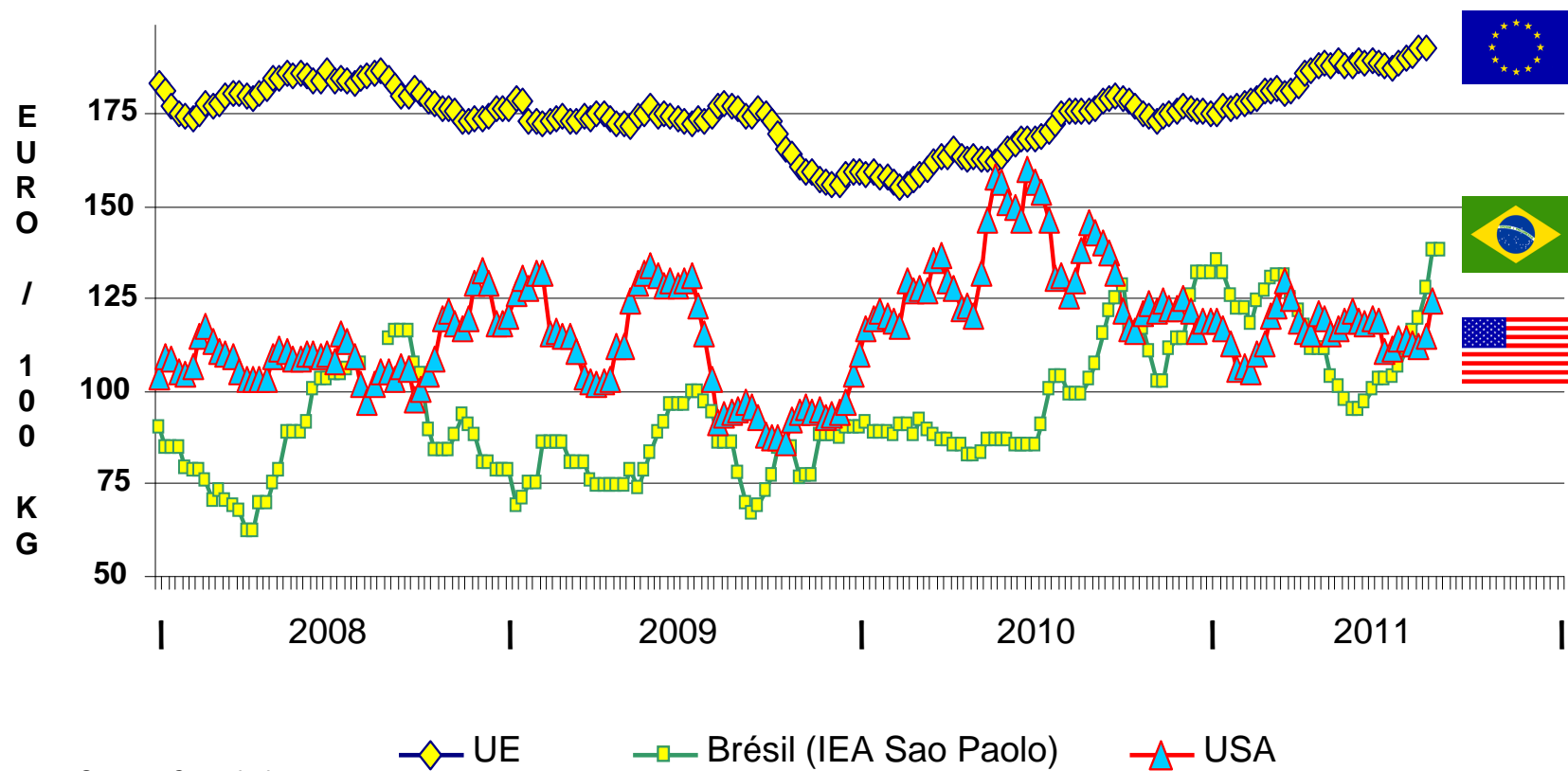
Prix moyen hebdomadaire du poulet dans l'Union européenne



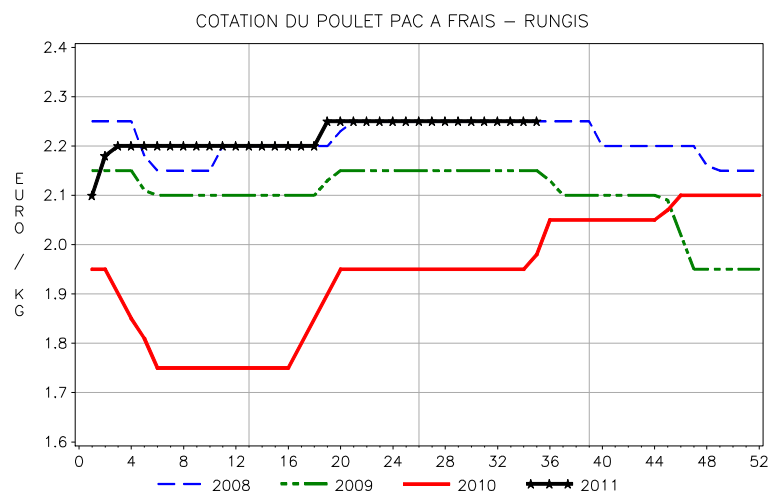
Source : FranceAgriMer d'après Commission

Evolution des cours internationaux

Prix hebdomadaire du poulet au Brésil, aux USA et dans l'Union européenne

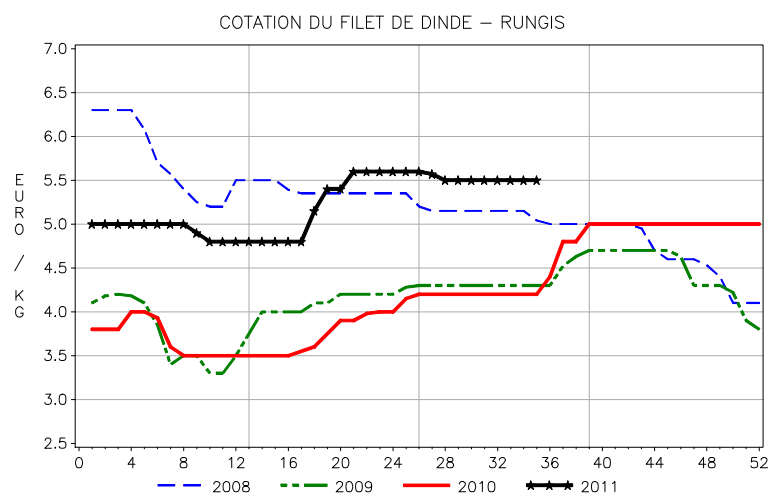


Evolution des cours en France



Poulet PAC A frais

8 mois 2011/2010 : + 18,7 %
 Moy 8 mois 2011 = 2,22 €/kg



Filet de dinde

8 mois 2011/2010 : + 34,9 %
 Moy 8 mois 2011 = 5,21 €/kg

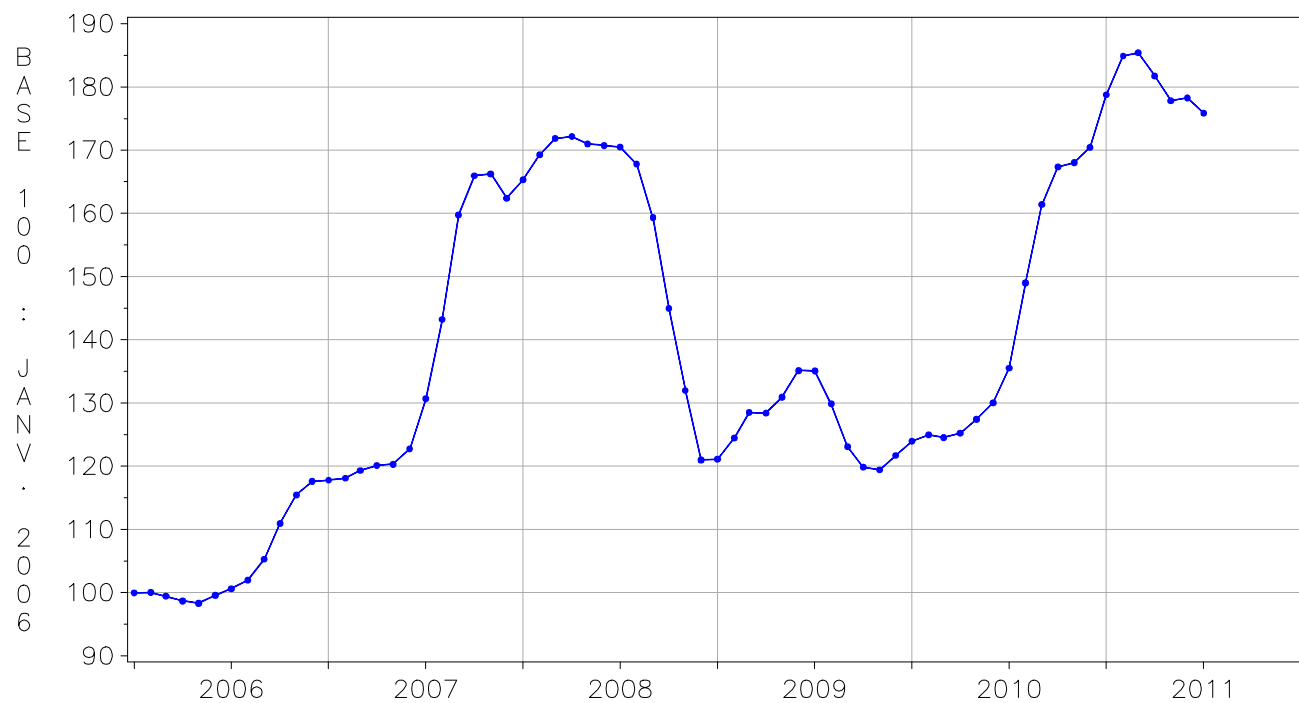
Cuisse de dinde

8 mois 2011/2010 : + 8,2 %
 Moy 8 mois 2011 = 2,38 €/kg

Source : FranceAgriMer d'après SNM

Coût des matières premières de l'aliment

INDICE ITAVI DU COUT DES MATIERES PREMIERES DE L'ALIMENT POULET
Formule moindre cout (lissage sur 3 mois)



Aliment	Cumul 7 mois 2011 / 7 M 2010
Poulet standard	+ 42 %
Poulet label	+ 50 %
Dinde	+ 34 %
Canard	+ 51 %
Pintade	+ 38 %

Source : FranceAgriMer d'après ITAVI

Les échanges français de viande de volaille au cours du 1^{er} semestre 2011

Exportations de viandes de volaille :

2010 / 2009 : +2,9% en volume (+17.400 tec) / +5,0% en valeur

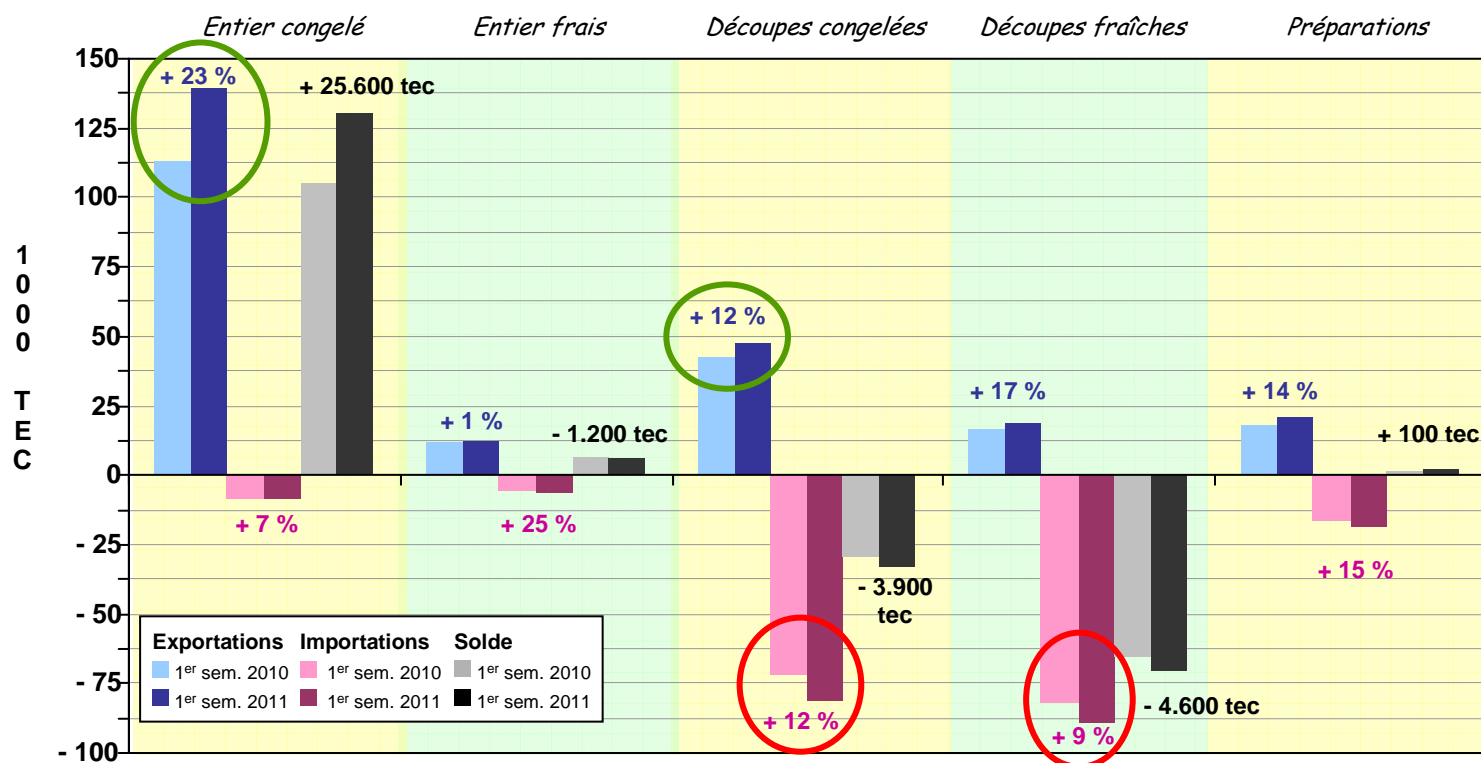
S1 2011 / S1 2010 : +11,7% en volume (+33.000 tec) / +18,2% en valeur

Importations de viandes de volaille :

2010 / 2009 : +8,5% en volume (+35.500 tec) / +11,0% en valeur

S1 2011 / S1 2010 : +9,6% en volume (+20.900 tec) / +19,5% en valeur

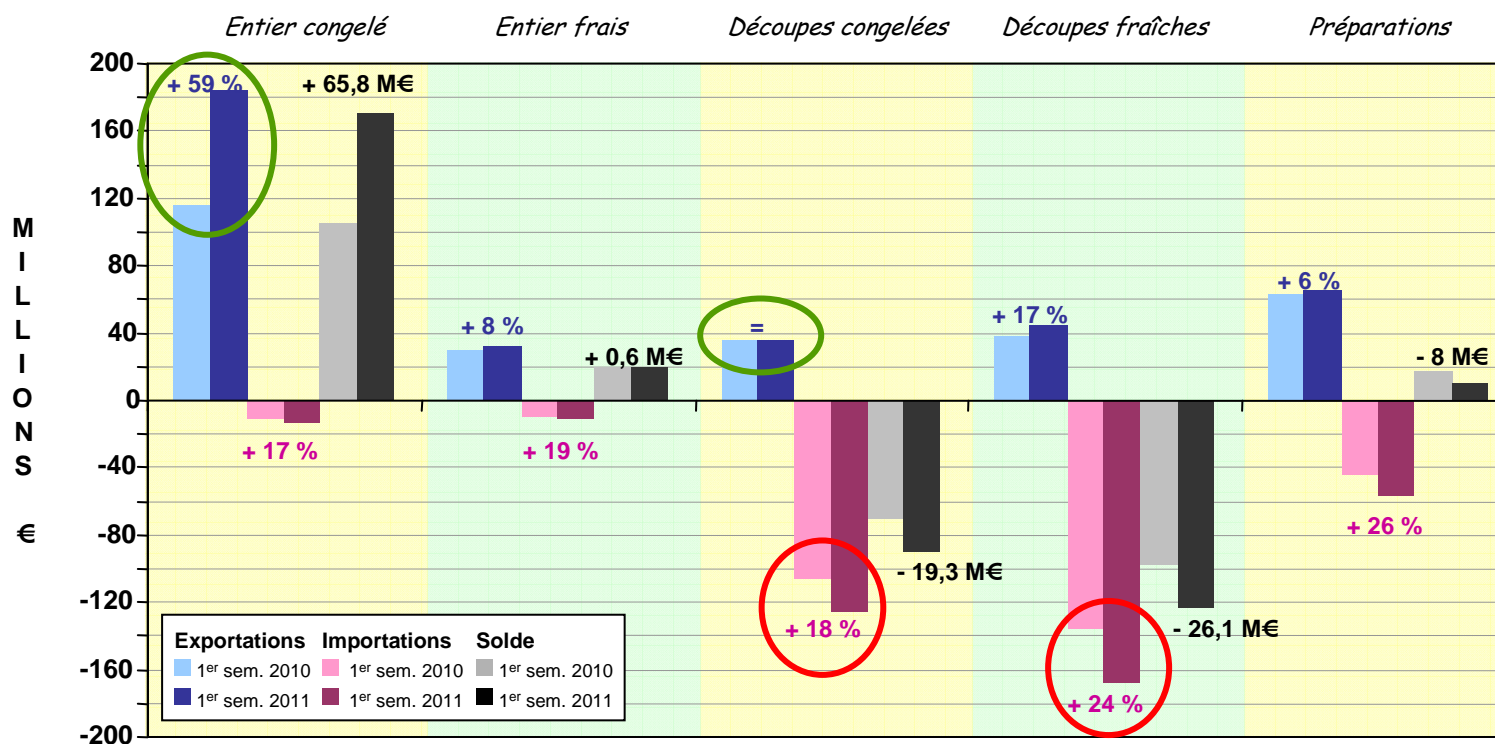
Les échanges de viandes et préparations de POULET en VOLUME



Source : FranceAgriMer d'après Douanes

- ↗ Exportations de poulets entiers congelés vers le PMO : Arabie Saoudite +45% (+ 25.400 tec), Jordanie +61% (+ 3.300 tec)
- ↗ Exportations de découpes congelées vers les P. Tiers : Afr. SubSaha +13% (+1.500 tec), Russie +22% (+1.000 tec), Chine +377% (+1.200 tec)
- ↗ Importations de découpes congelées : Royaume-Uni +20% (+ 2.000 tec), Portugal +142% (+4.100 tec), Brésil +104% (+3.800 tec)
- ↗ Importations de découpes fraîches : +7.500 tec provenance UE27, dont +2.700 tec de Belgique (+6%) et +3.000 tec d'Allemagne (+44%)

Les échanges de viandes et préparations de POULET en VALEUR



Source : FranceAgriMer d'après Douanes

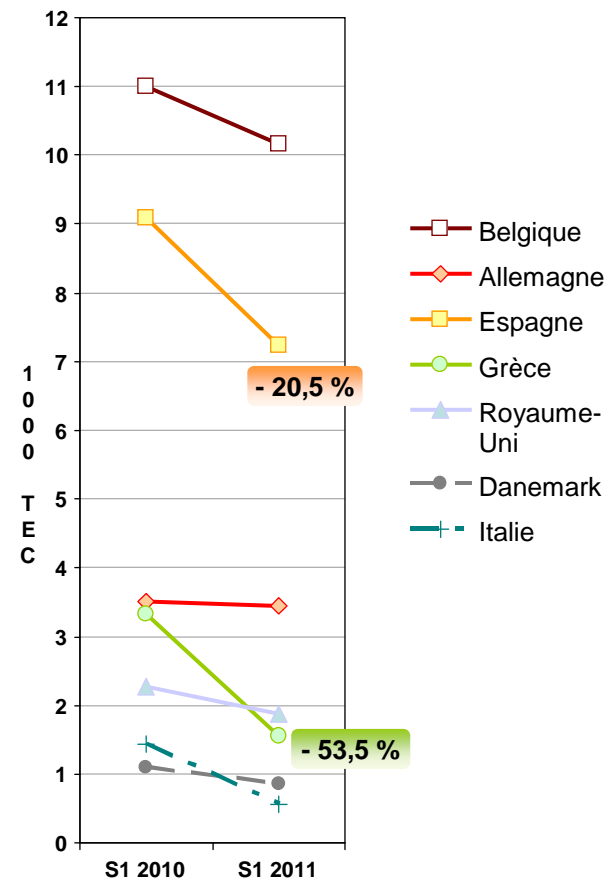
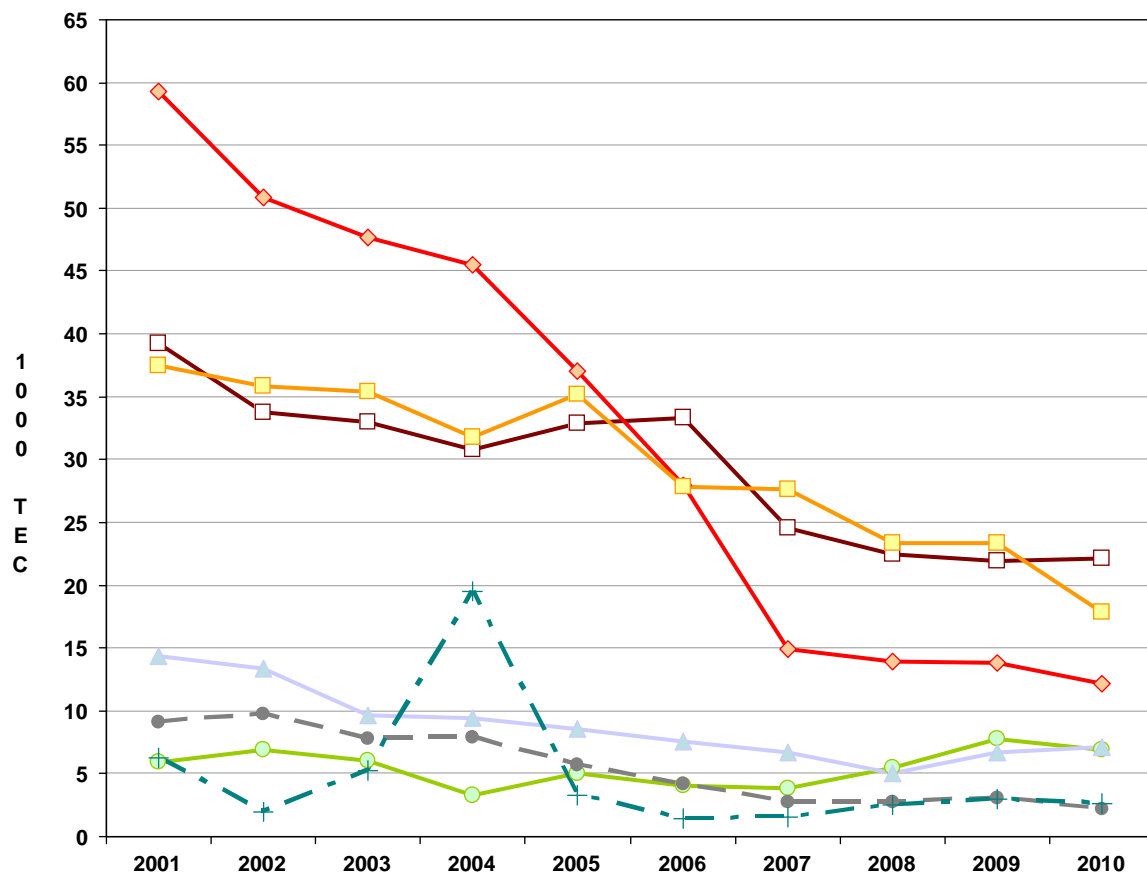
- ↗ Excédent commercial en poulet congelé : + 81 millions d'euros au 1^{er} semestre 2011 (+ 34 M€ au 1^{er} semestre 2010)
- ↗ Déficit commercial en viandes fraîches : - 104 millions d'euros au 1^{er} semestre 2011 (- 78 M€ au 1^{er} semestre 2010)

→ Réduction du déficit commercial de la France en viande de poulet :
- 14,5 millions d'euros au 1^{er} semestre 2011 (- 27,8 M€ au 1^{er} semestre 2010)

Les exportations de viandes et préparations de DINDE à destination de l'Union européenne

2010 : - 14,0 %
(- 14.700 TEC)

1^{er} semestre 2011 : - 16,3 %
(- 6.600 TEC)

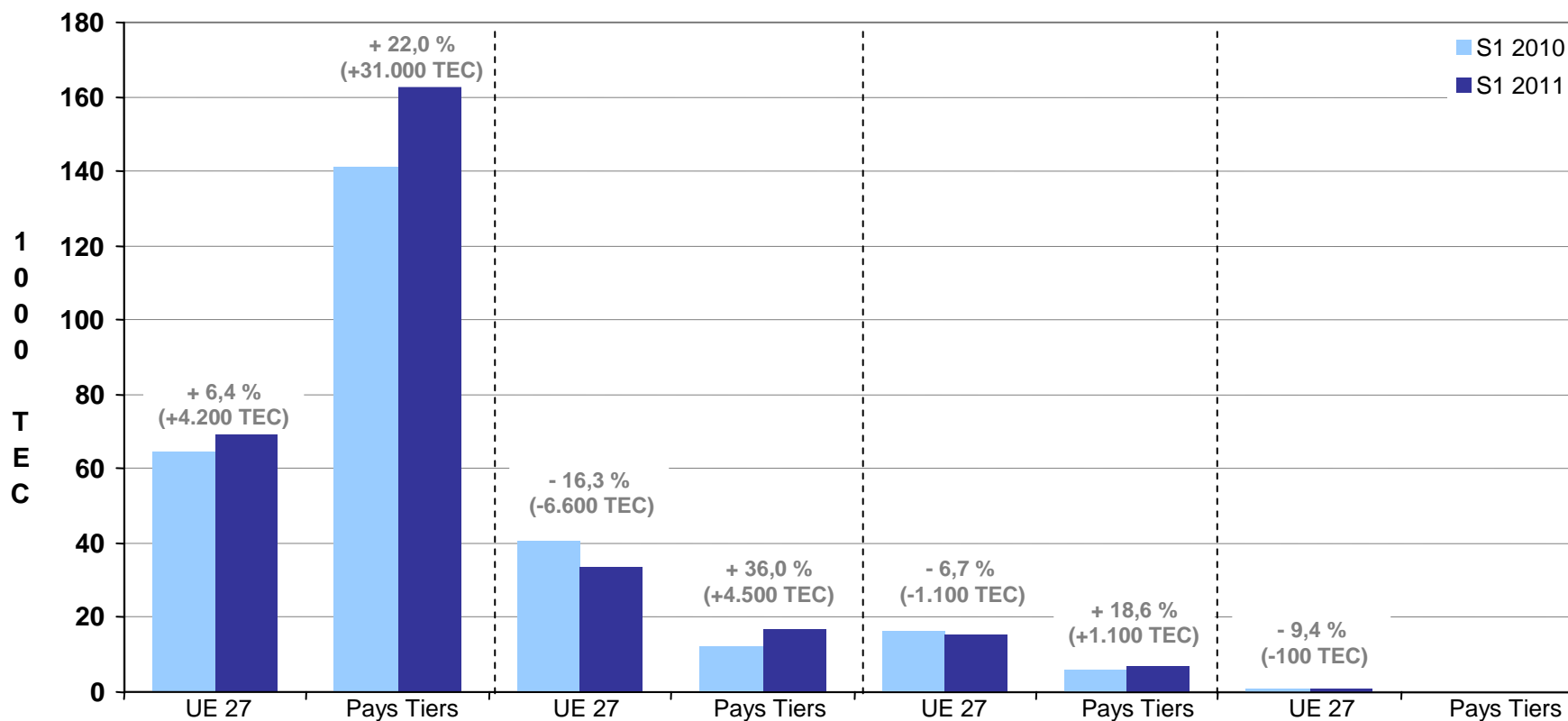


Source : FranceAgriMer d'après Douanes

Bilan des exportations françaises de viandes et préparations de VOLAILLE au 1^{er} semestre 2011

Total 1^{er} semestre 2011 : 314.600 TEC (+ 11,7 %), dont 118.900 tec vers l'UE à 27 (- 2,9 %)

6 M 2011 / 6 M 2010	Poulet	Dinde	Canard	Pintade
% Volume	+ 17,1 %	- 3,9 %	- 0,2 %	- 7,7 %
% Valeur	+ 28,1 %	- 1,1 %	+ 4,7 %	- 1,6 %

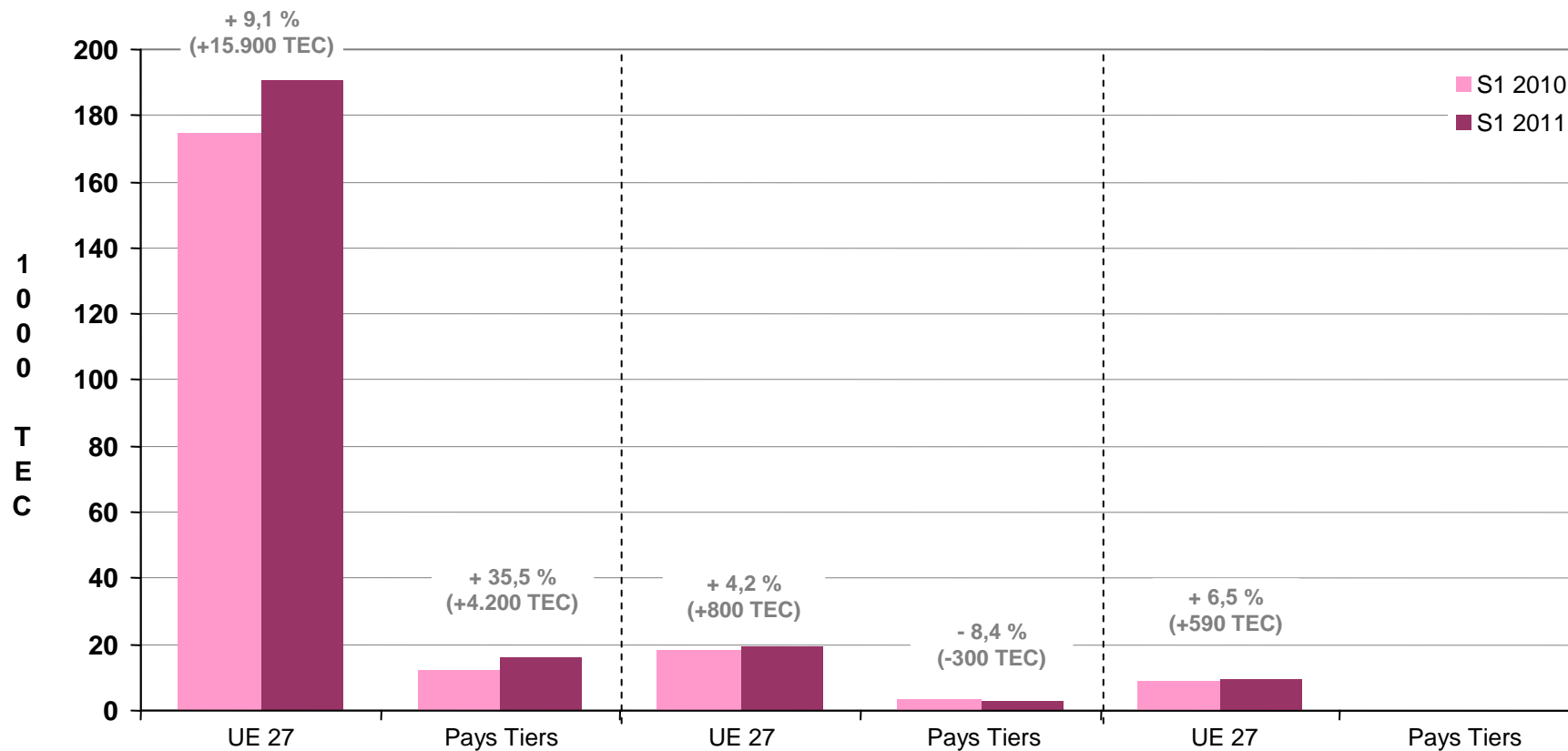




Bilan des importations françaises de viandes et préparations de VOLAILLE au 1^{er} semestre 2011

Total 1^{er} semestre 2011 : 239.500 TEC (+ 9,6 %), dont 220.200 tec en provenance de l'UE à 27 (+ 8,3 %)

6 M 2011 / 6 M 2010	Poulet	Dinde	Canard
% Volume	+ 10,8 %	+ 2,3 %	+ 6,1 %
% Valeur	+ 21,3 %	+ 17,8 %	+ 7,6 %





La production française de viande de volaille

Abattages contrôlés CVJA de volailles sur 7 mois 2011 :

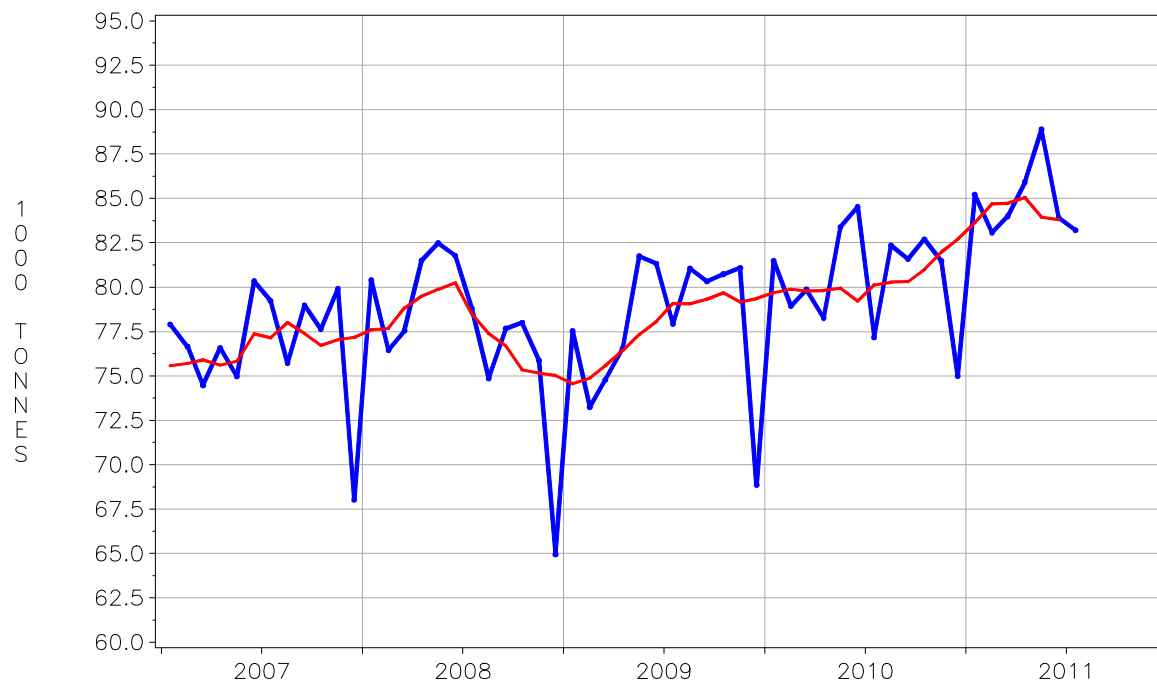
999 milliers de tec (+ 2,6 %, +25.100 tec)

573 millions de têtes (+ 5,8 %)



Les abattages contrôlés mensuels de POULETS

Cumul 7 mois 2011: 594,3 milliers de tec : **+ 5,4 % / 7 mois 2010** (→ + 30.600 tec)
462 millions de têtes (+ 7,1 %)



Source : FranceAgriMer d'après SSP

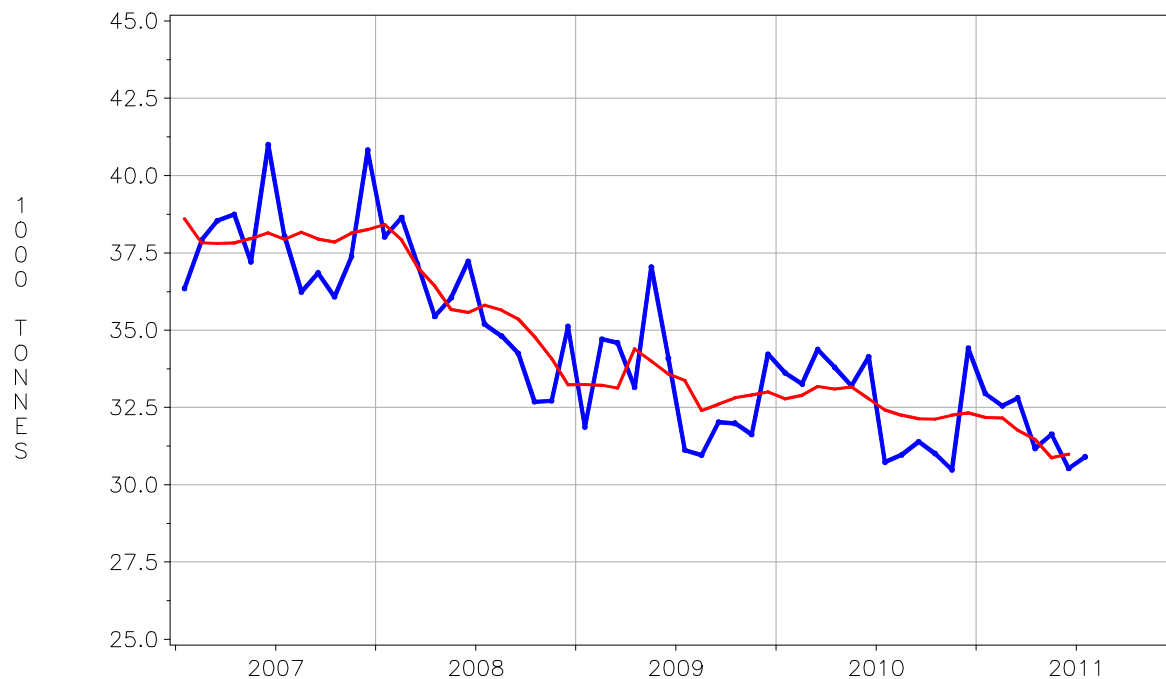
Evolutions 1^{er} semestre 2011 : Abattages contrôlés + 24.500 tec (+ 5 %)

Exportations + 35.200 tec (+ 17 %), dont + 31.000 tec sur les Pays Tiers
 → Abattages contrôlés destinés au marché intérieur : - 10.600 tec (- 3,8 %)
 // Importations + 20.200 tec (+ 11 %)



Les abattages contrôlés mensuels de DINDES

Cumul 7 mois 2011: 222,6 millions de tec : - 4,5 % / 7 mois 2010 (→ - 10.600 tec)
 31,1 millions de têtes (- 3,7 %)



Source : FranceAgriMer d'après SSP

Evolutions 1^{er} semestre 2011 : Abattages contrôlés - 10.700 tec (- 5,3 %)
 Exportations - 2.100 tec (- 3,9 %)
 → Abattages contrôlés destinés au marché intérieur : - 8.700 tec (- 5,8 %)



Bilans PROVISOIRES du 1^{er} semestre 2011 - Production et consommation de viande de volaille

1000 tec	S1 2010	S1 2011	%11/10	S1 2010	S1 2011	%11/10	S1 2010	S1 2011	%11/10
	Total Volaille			Poulet			Dinde		
Production	906	921	+ 1,7	522	541	+ 3,6	212	202	- 4,5
Comm. ext. viandes									
Exportations	282	315	+ 11,7	206	241	+ 17,1	53	51	- 3,9
Importations	219	240	+ 9,6	187	207	+ 10,8	21	22	+ 2,3
Solde	+63	+75	↗	+19	+34	↗	+31	+29	↘
Variations de stock	+ 1,1	+ 5,6		- 1,0	+ 3,0		+ 0,4	+ 0,6	
Consommation	818	821	+ 0,4	489	491	+ 0,4	175	169	- 3,7
				Canard			Pintade		
Production				117	121	+ 4,2	18,6	18,5	- 0,9
Comm. ext. viandes									
Exportations				22	22	- 0,2	1,1	1,0	- 7,7
Importations				9	10	+ 6,1	0,0	0,1	
Solde				+13	+12	↘	+1,1	+1,0	↘
Variations de stock				+ 0,1	+ 0,6		+ 0,1	+ 0,1	
Consommation				101	107	+ 5,7	15,7	16,3	+ 4,2

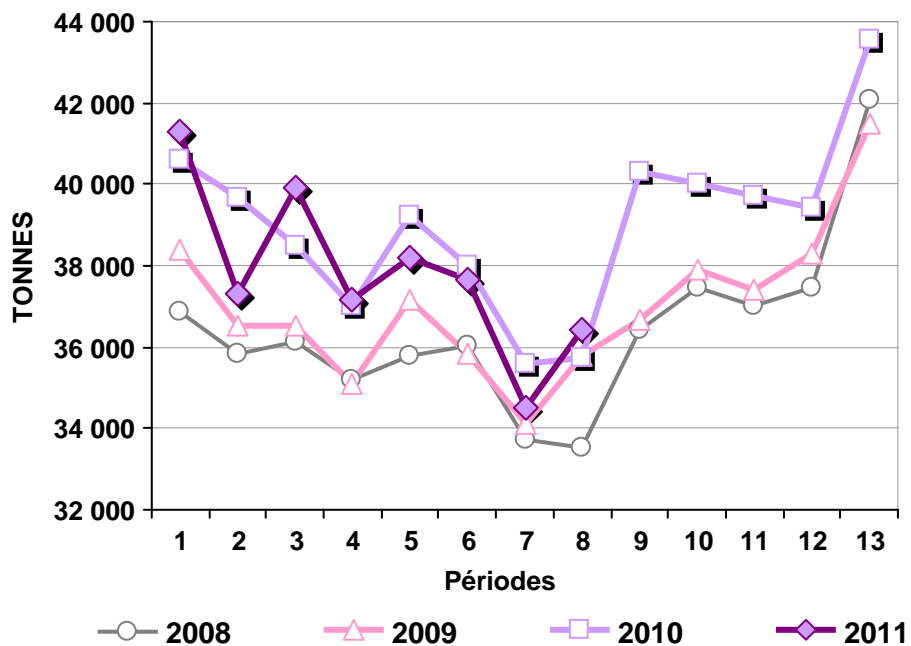


Les achats des ménages français de viande de volaille



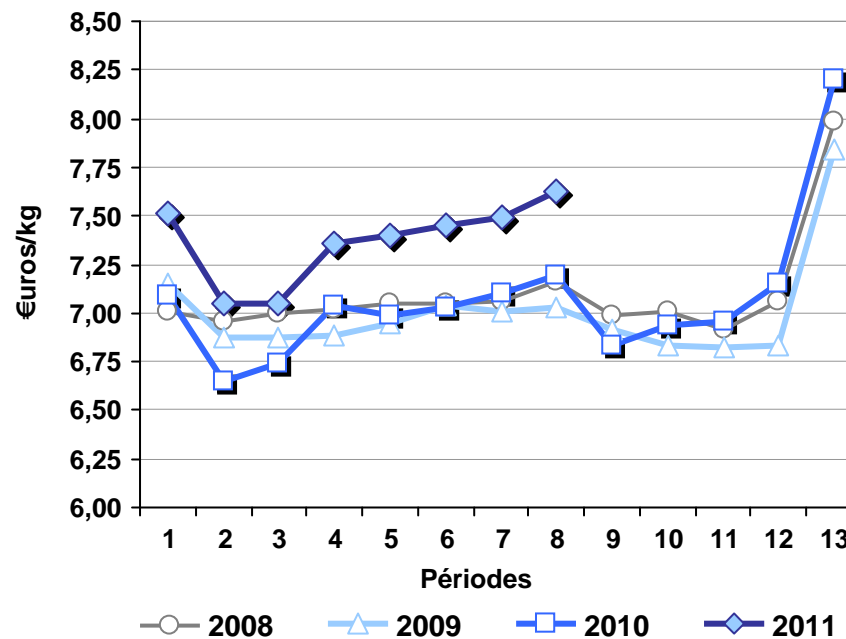
Les achats des ménages de viande de volaille et élaborés frais en France

Quantités achetées



Cumul 32 semaines : - 0,6 %

Prix moyen d'achat



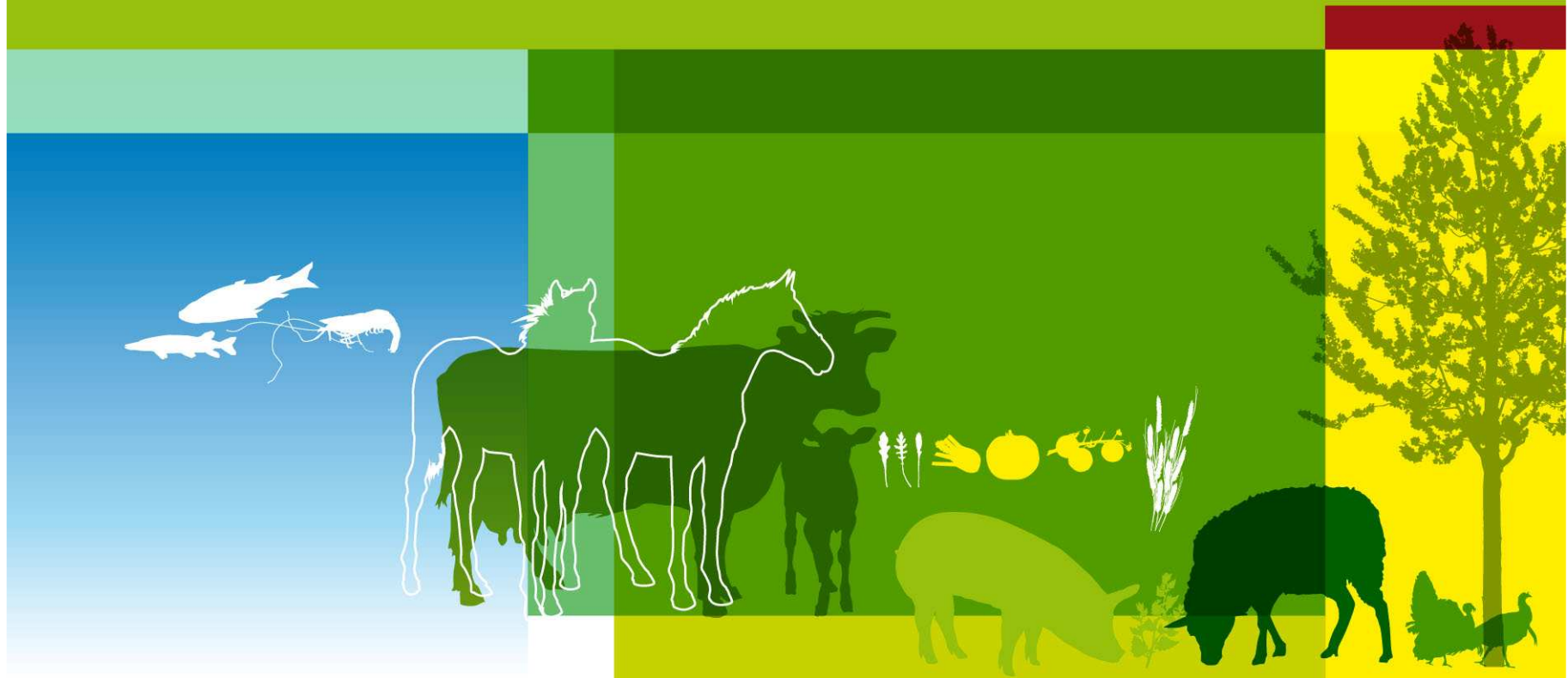
Cumul 32 semaines : + 5,6 %

Source : FranceAgriMer d'après KANTAR Worldpanel

Les achats des ménages français au cours des 7 premiers mois de 2011

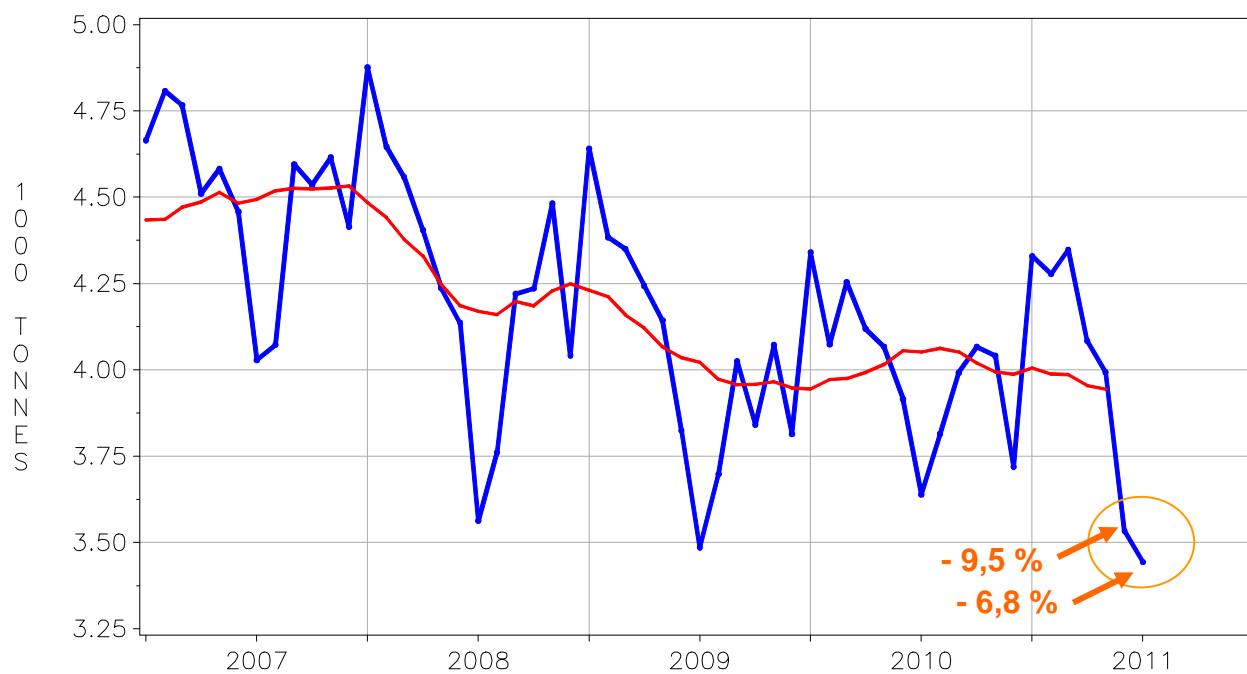
<i>Achats des ménages français - Cumul 8 périodes 2011, du 27/12/2010 au 07 août 2011</i>	Volume % 8P 2011/ 4P 2010	Prix % 8P 2011/ 4P 2010	Prix moyen (€/kg) sur 8P 2011
Bœuf	- 3,5	+ 3,0	13,12
Porc frais	- 3,4	+ 3,3	6,57
Volailles et élaborés frais	- 0,6	+ 5,6	7,36
Poulet	- 0,3	+ 6,7	6,21
<i>Poulet PAC</i>	- 3,3 (LR +2,1, std -5,3)	+ 6,1	4,76
<i>Escalope de poulet nature</i>	+ 2,0	+ 7,1	9,94
<i>Cuisse de poulet nature</i>	+ 1,2	+ 6,4	4,85
Dinde	- 2,5	+ 4,8	8,14
<i>Escalope de dinde nature</i>	- 4,6	+ 5,8	10,07
<i>Cuisse de dinde nature</i>	+ 3,8	+ 5,1	4,16
Canard	- 2,8	+ 3,8	11,32
Pintade	=	+ 6,6	8,24
Élaborés (hors charcuterie)	+ 0,9	+ 3,7	8,24
<i>Poulet cuit, rôti, fumé</i>	- 1,7	+ 1,3	6,57
<i>Découpe aromatisée</i>	- 6,2	+ 6,8	9,12
<i>Panés frais</i>	+ 7,8	+ 1,8	7,60
Charcuterie à base de volaille	+ 12,5	+ 3,0	9,49

Le marché du lapin



Les abattages contrôlés mensuels de lapins

Cumul 7 mois 2011: 28.000 tec : - 1,4 % / 7 mois 2010 (→ - 400 tec)
20 millions de têtes (- 1,7 %)



Source : FranceAgriMer d'après SSP



Les échanges français de viandes de lapin (fraîches et congelées) au cours du 1^{er} semestre 2011

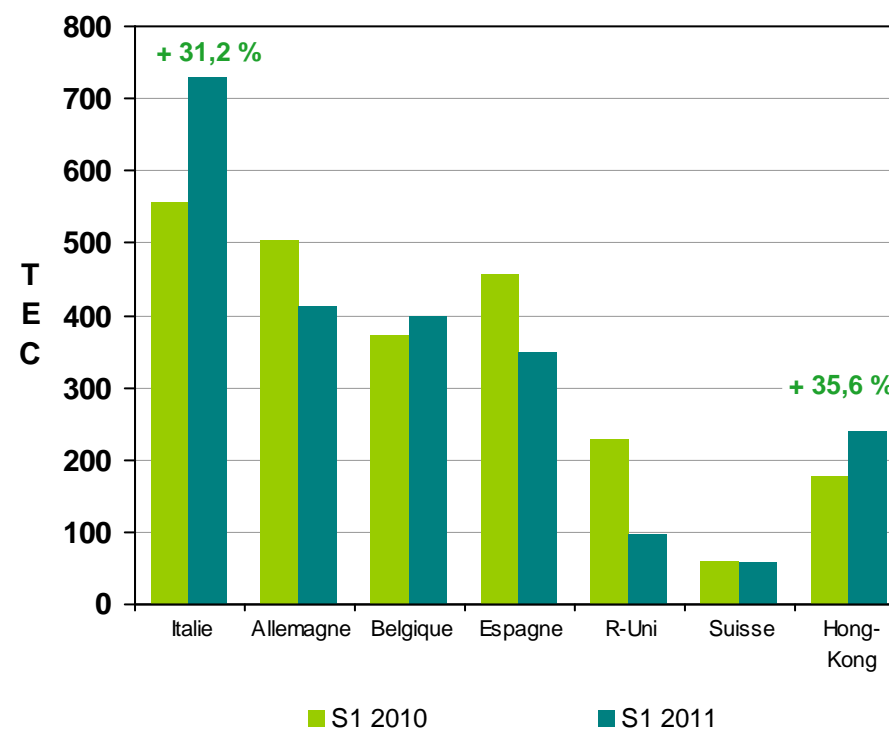
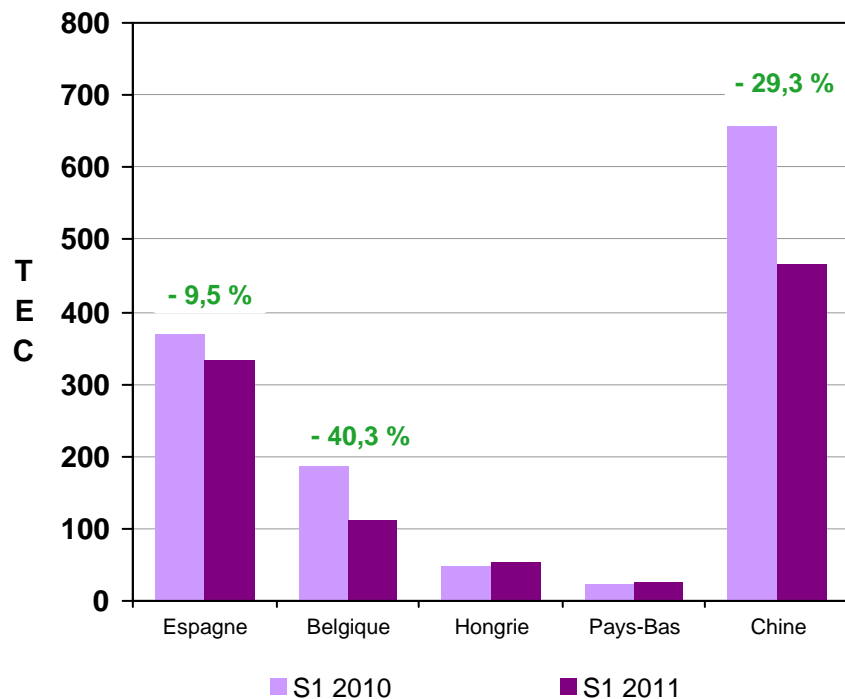
Solde des échanges français de viandes de lapin au cours du 1^{er} semestre 2011 : +1.900 tec (hausse de 435 tec par rapport à 2010)

Importations : - 24,2 % (- 336 tec)
/ - 26,8 % en valeur

UE 27 : - 19,1 % (- 22,8 % en valeur)
Pays Tiers : - 29,8 % (- 31,2 % en valeur)

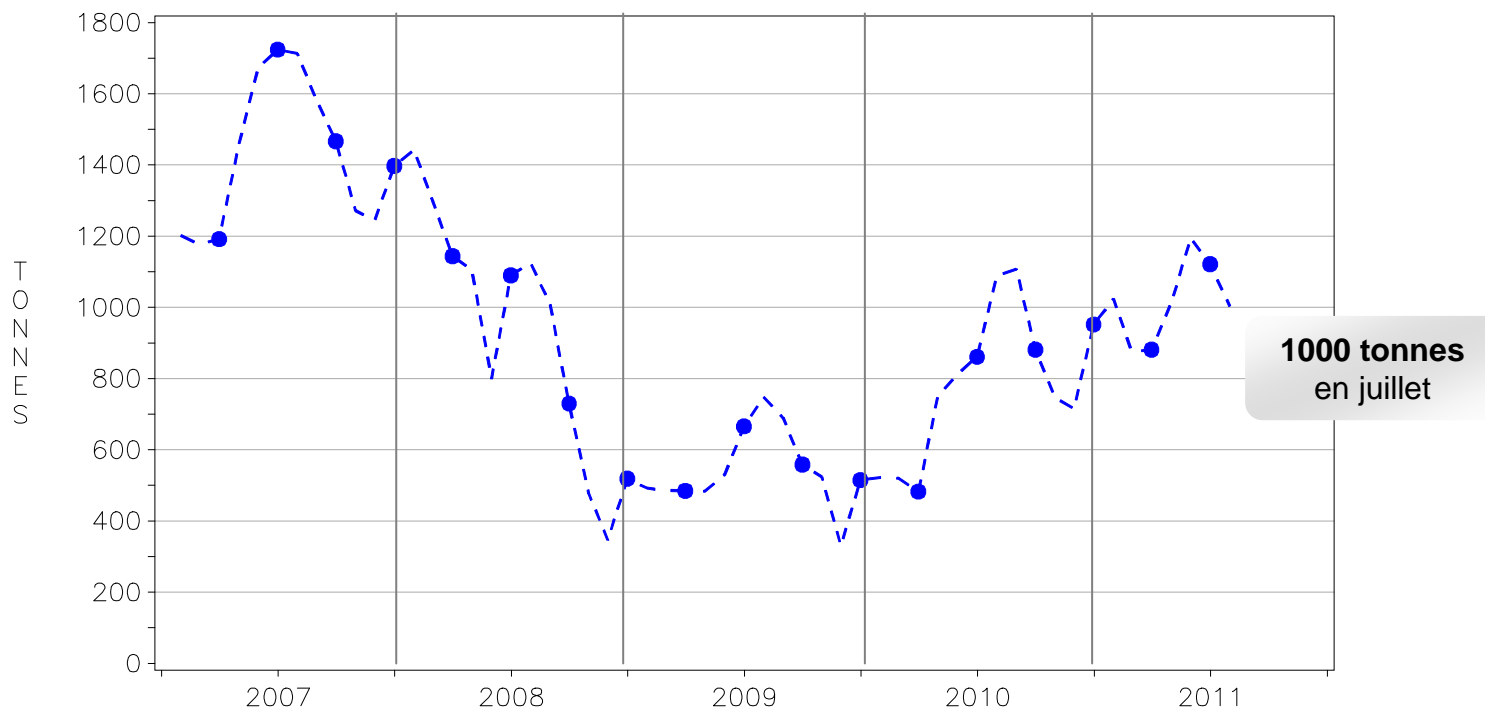
Exportations : + 3,5 % (+ 100 tec)
/ + 9,2 % en valeur

UE 27 : + 0,4 % (+ 10,1 % en valeur)
Pays Tiers : + 24,9 % (- 3,5 % en valeur)





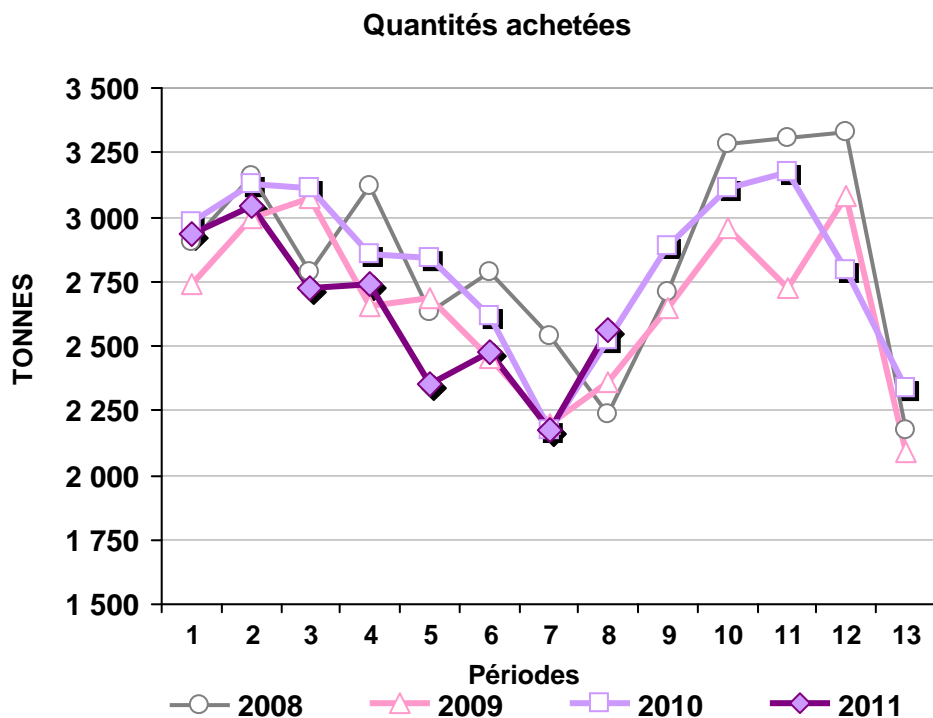
Les stocks de lapin dans les abattoirs



Source : FranceAgriMer d'après SSP

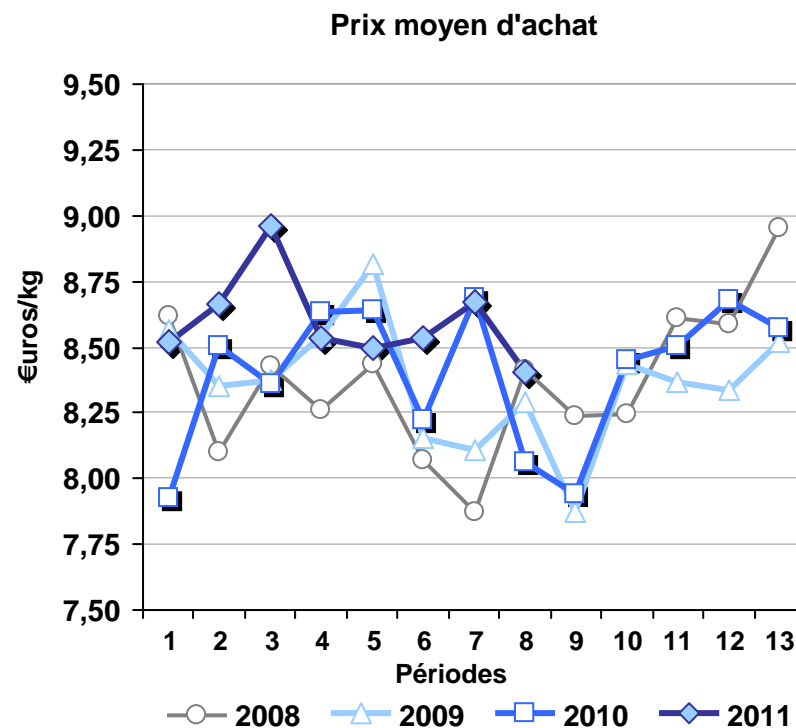


Les achats des ménages de viande de lapin frais en France



Cumul 32 semaines : - 6,0 %

Entier : - 10,1 %
 Demi : - 19,5 %
 Morceaux : + 9,3 %

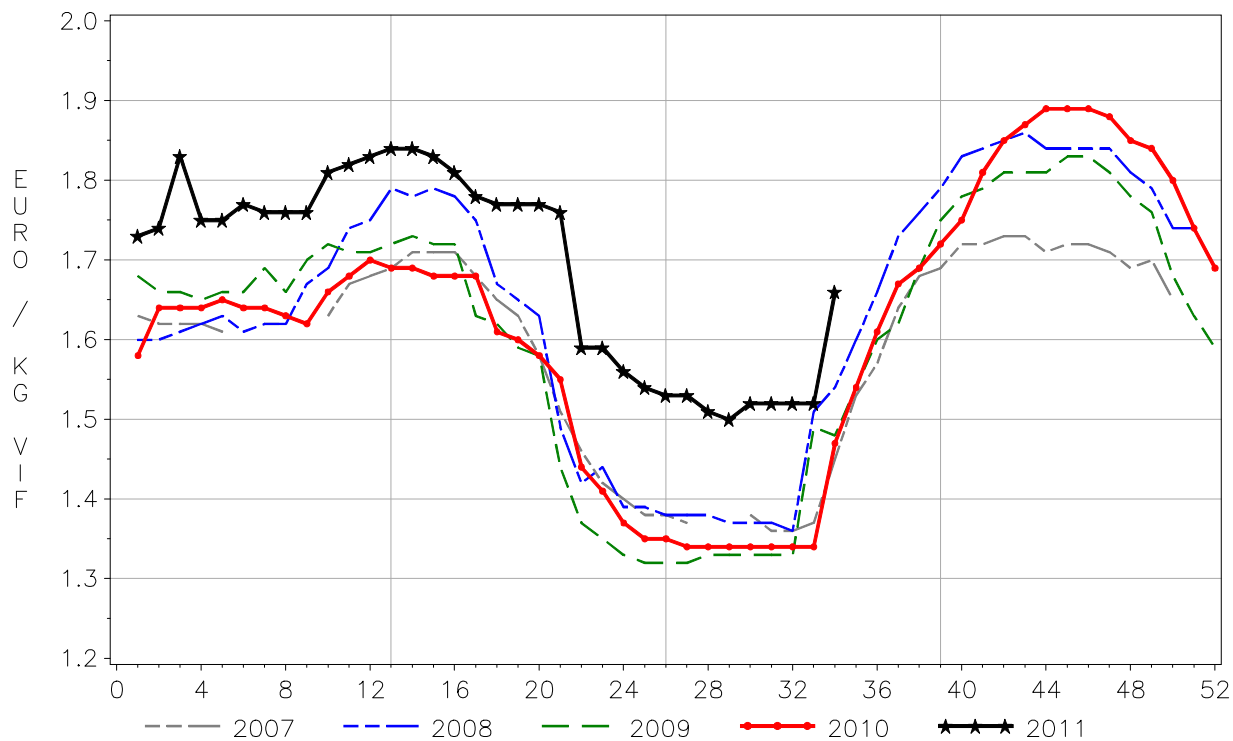


Cumul 32 semaines : + 2,8 %

Entier : + 1,5 %
 Demi : - 1,9 %
 Morceaux : - 0,6 %

Cotation du lapin vif

8 mois 2011/2010 : + 10,2 % → + 0,15 €/kg (Prime hausse des MP)
 Moy 8 mois 2011 = 1,69 €/kg



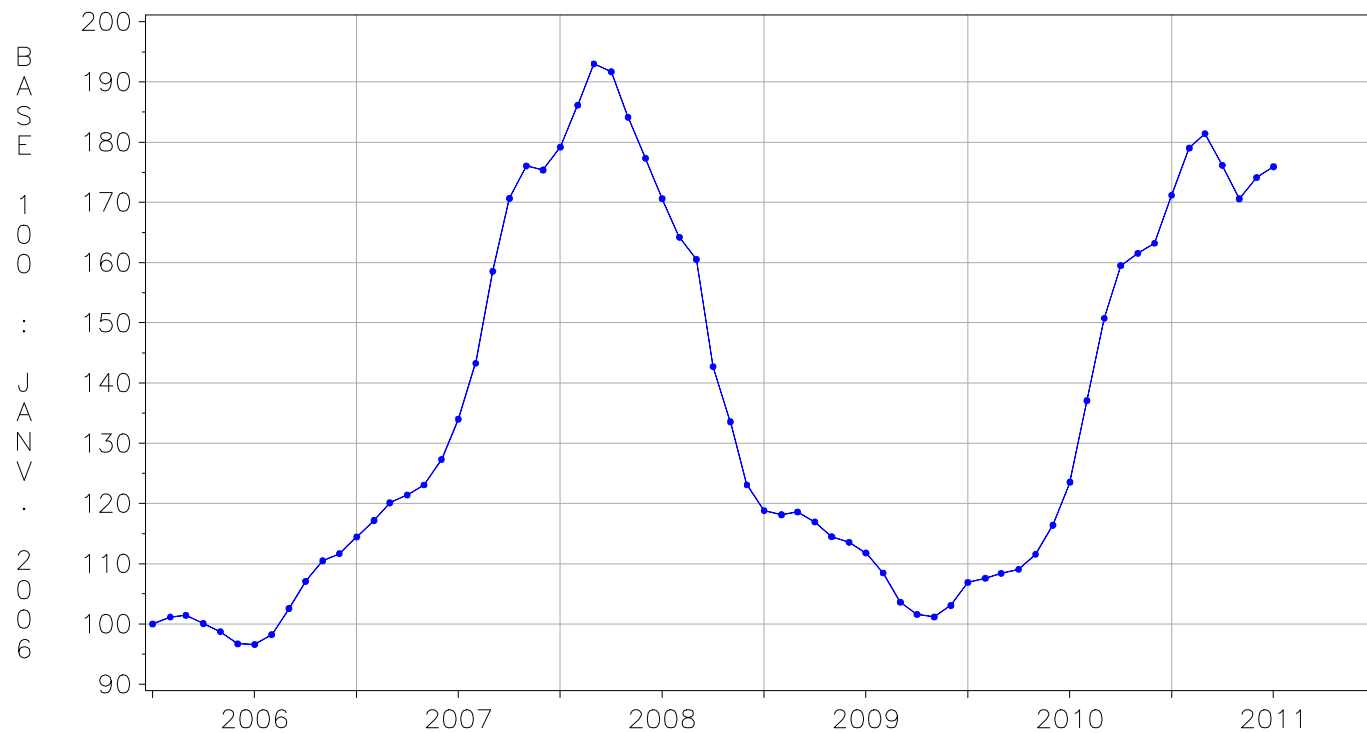
Source : FranceAgriMer d'après SNM



Indice ITAVI du coût des matières premières de l'aliment lapin



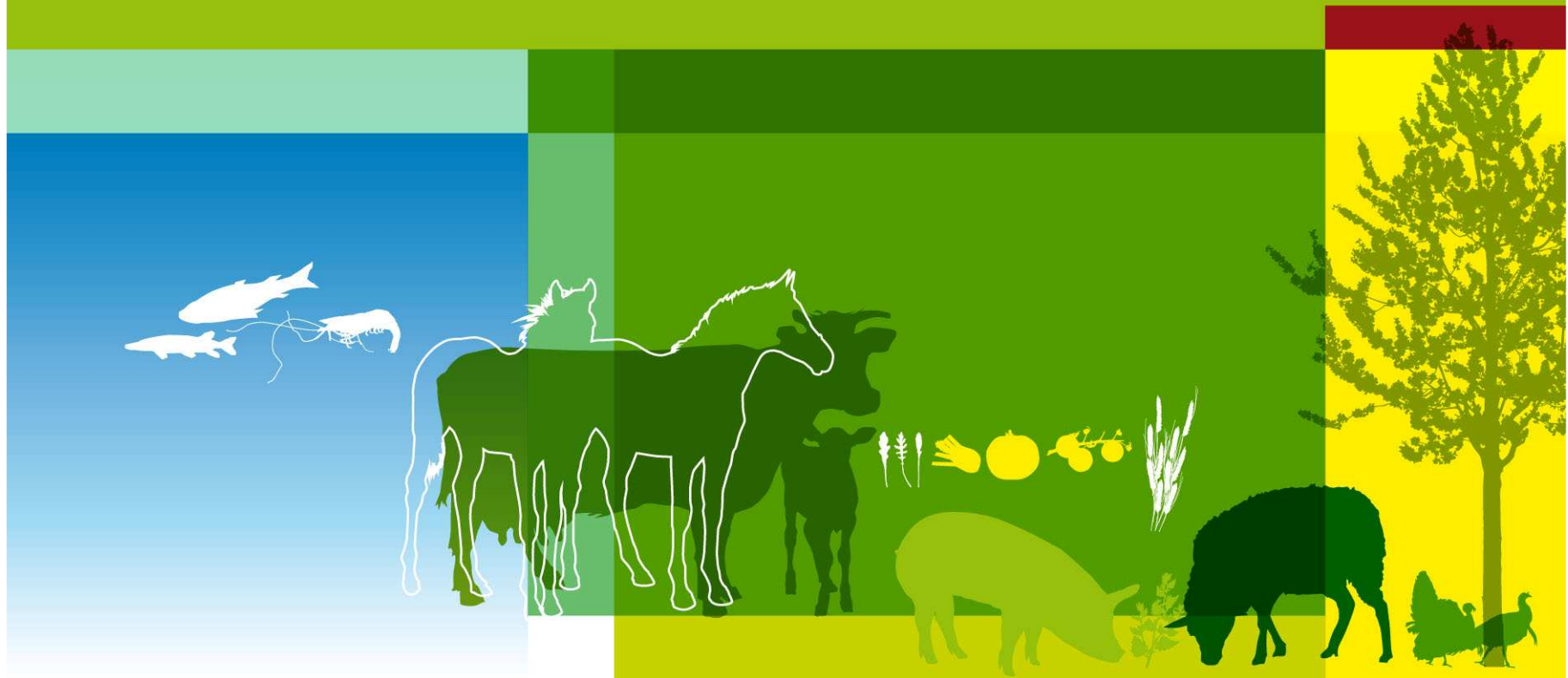
7 mois 2011 / 7M 2010
+ 56,8 %



Source : FranceAgriMer d'après ITAVI



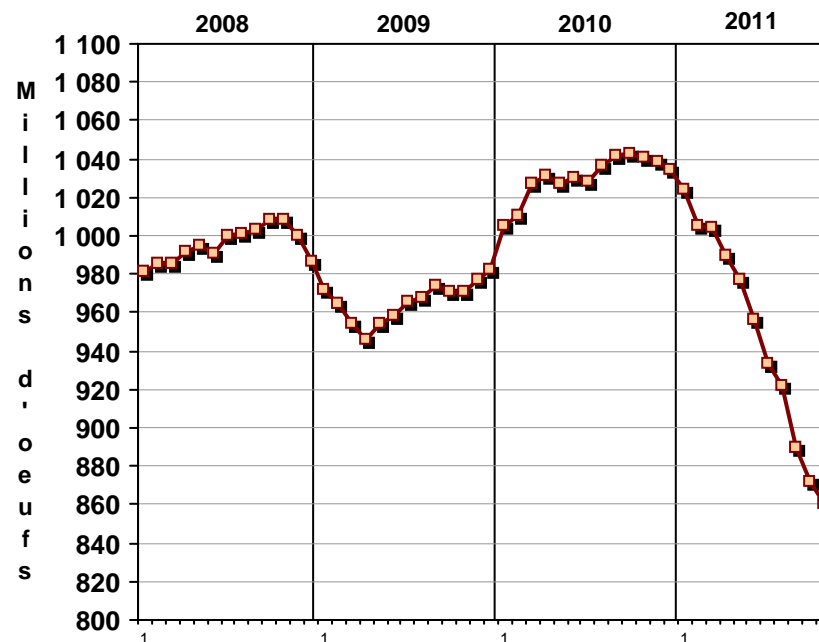
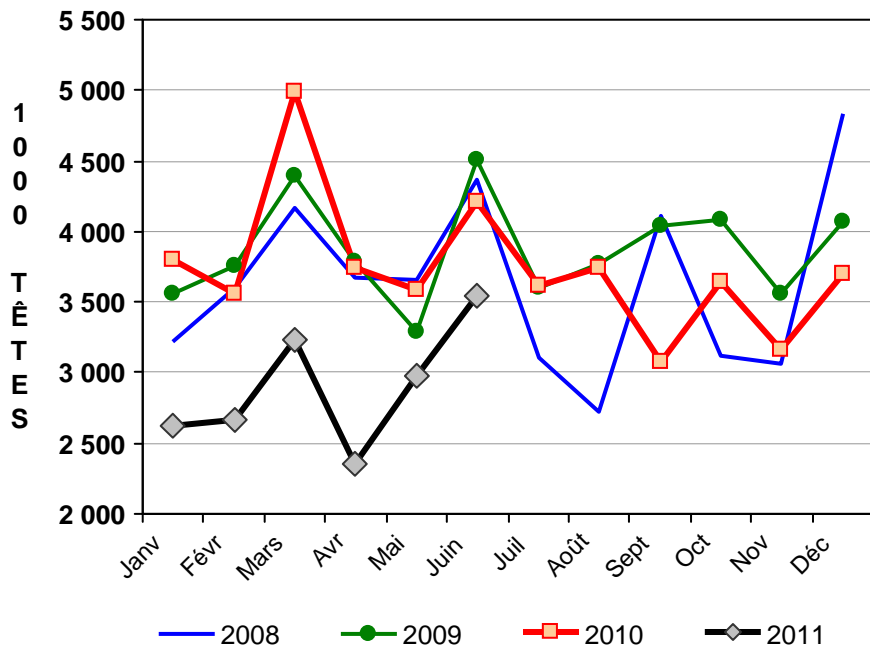
Le marché de l'œuf



Mises en place de poulettes d'un jour en France et prévisions de production d'œufs de consommation

Mises en place
 2010 / 2009 : **- 3,5 %**
 Cumul 6 mois 2011 / 6 mois 2010 : **- 27,1 %**

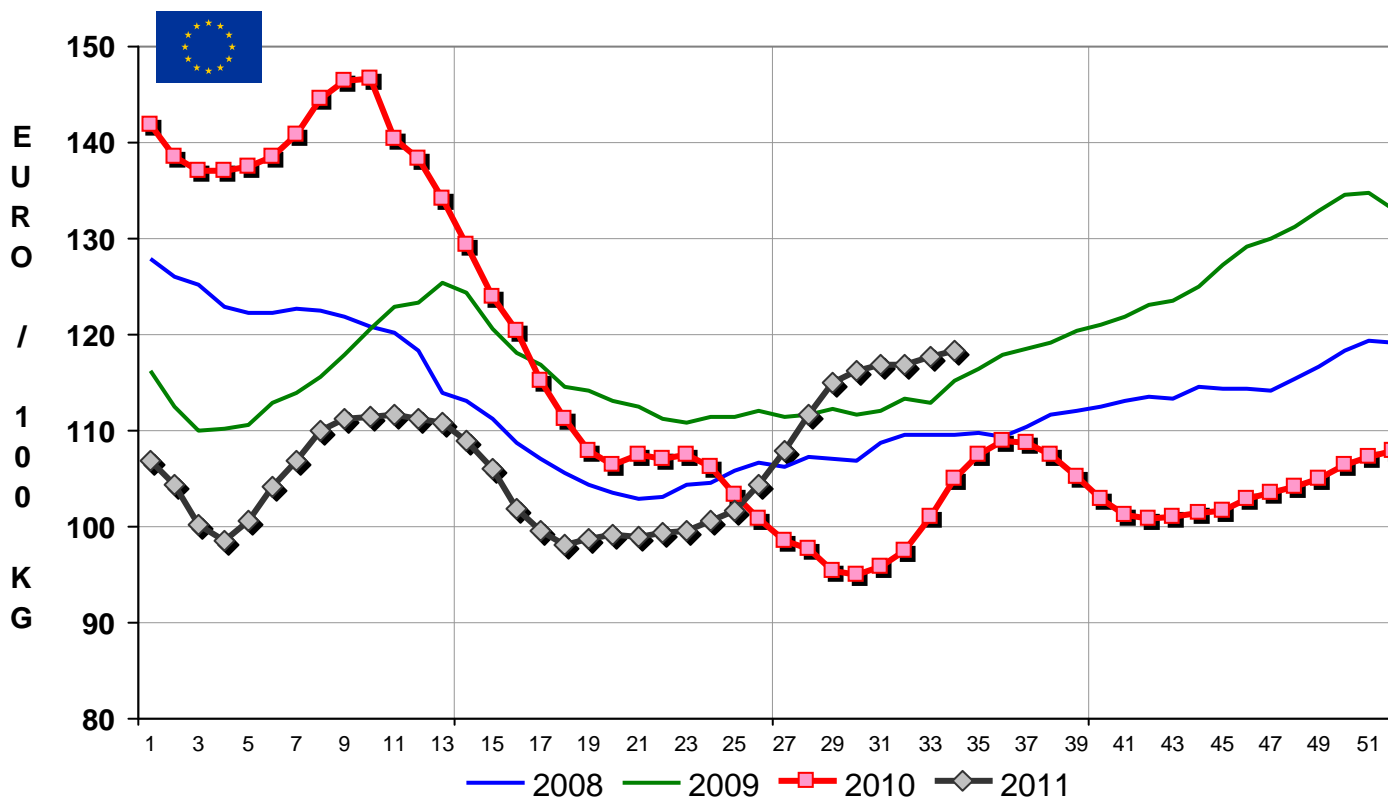
Production d'œufs
 1^{er} semestre 2011 : 6,9 milliards d'œufs (421 milliers de tecocq)
 → **- 3,4 %**
 Prévisions* cumul 11 périodes 2011 / 2010 : **- 7,8 %**



* d'après modèle ITAVI / SSP / CNPO

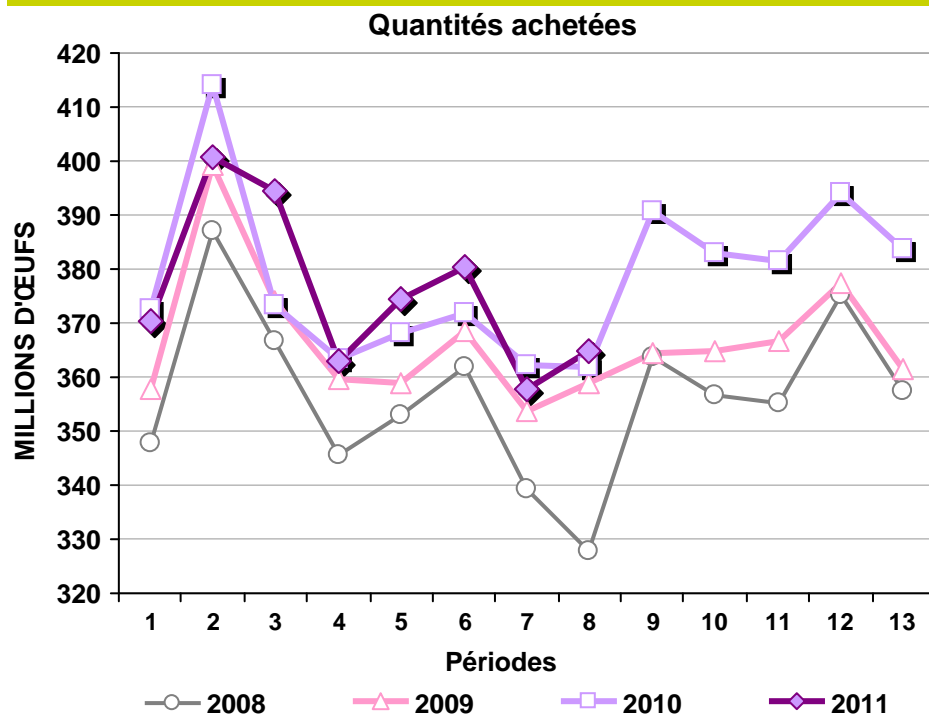
Prix moyen hebdomadaire des œufs dans l'Union européenne

8 mois 2011/2010 : - 10,6 %
 Moy 8 mois 2011 = 106,6 €/100 kg



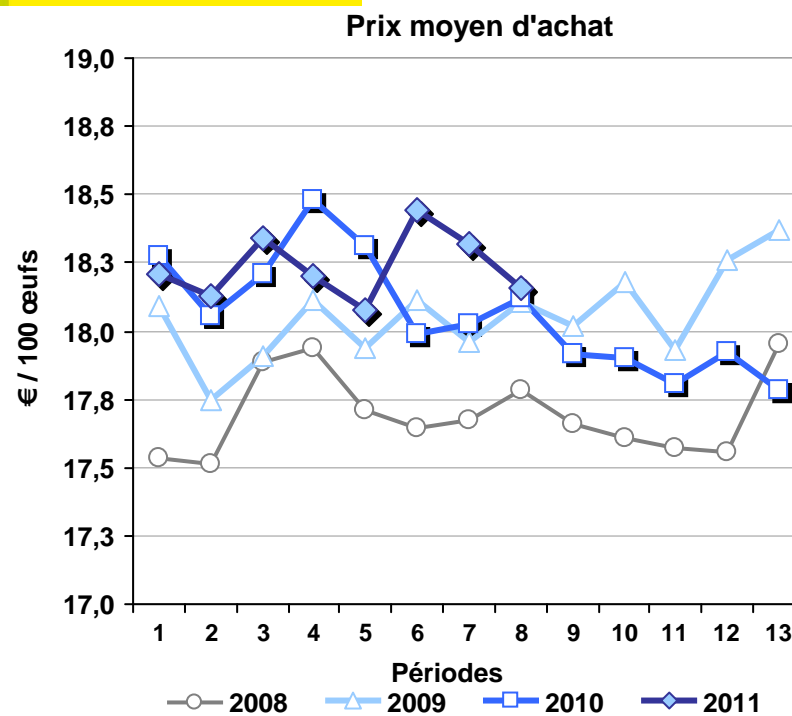
Source : FranceAgriMer d'après Commission

Achats des ménages d'œufs en France



Cumul 32 semaines : + 0,6 %

- Standard : - 4,3 %
- Plein air : + 18,0 %
- Label Rouge : - 8,5 %
- Biologique : + 25,8 %
- Sol : + 3,5 %



Cumul 32 semaines : + 0,3 %

- Standard : - 3,1 %
- Plein air : - 0,4 %
- Label Rouge : + 3,8 %
- Biologique : - 9,9 %
- Sol : + 4,4 %

Les échanges français d'œufs en coquille et d'ovoproduits au cours du 1^{er} semestre 2011

Echanges d'œufs en coquille

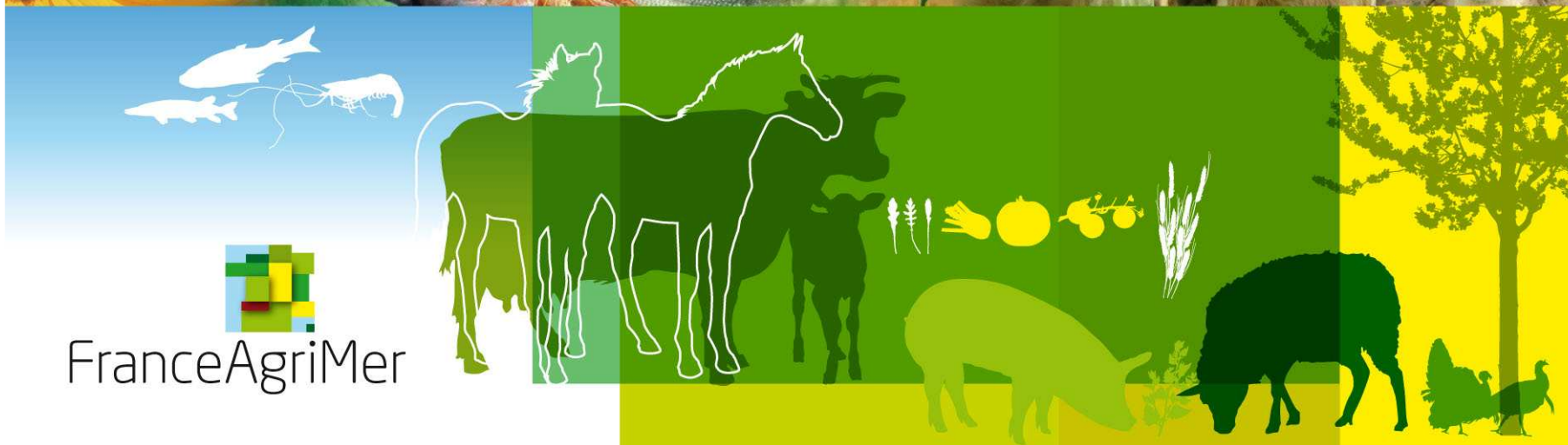
<i>% S1 2011 / S1 2010</i>	Export		Import		
	Monde	UE 27	Monde	UE 27	Espagne
En nombre d'œufs	34,2	79,2	153,5	153,5	207,7
En valeur	-49,0	-54,6	-34,0	-34,6	-47,8
<i>Solde des échanges</i>	1er semestre 2010		1er semestre 2011		
Millions d'œufs	71,8		-768,5		
Millions d'euros	-3,7		-7,1		

Echanges d'ovoproduits

<i>% S1 2011 / S1 2010</i>	Export					
	Monde	UE 27	Allemagne	Italie	Royaume-Uni	Belgique
En volume	-6,6	-7,1	-17,0	63,5	6,6	-18,8
En valeur	-12,4	-15,7	-24,8	30,5	-3,9	-24,3
<i>% S1 2011 / S1 2010</i>	Import					
	Monde	UE 27	Belgique	Pays-Bas	Espagne	Allemagne
En volume	-10,3	-8,1	-23,9	0,3	-11,1	-10,6
En valeur	-13,3	-12,4	-18,2	-13,1	-30,5	3,8
<i>Solde des échanges</i>	1er semestre 2010		1er semestre 2011			
Volume (tecoq)	4222		5294			
Valeur (Millions d'euros)	16,3		14,5			

CÉRÉALES /
FRUITS ET LÉGUMES /
HORTICULTURE /
LAIT /
OLÉO-PROTÉAGINEUX /
PÊCHE ET AQUACULTURE /
PLANTES À PARFUM, AROMATIQUES ET MÉDICINALES /
SUCRE /
VIANDES BLANCHES /
VIANDES ROUGES /
VINS /

FranceAgriMer




FranceAgriMer