

> Les indicateurs économiques suivis par FranceAgriMer

## PRIX PAYÉS AUX PRODUCTEURS

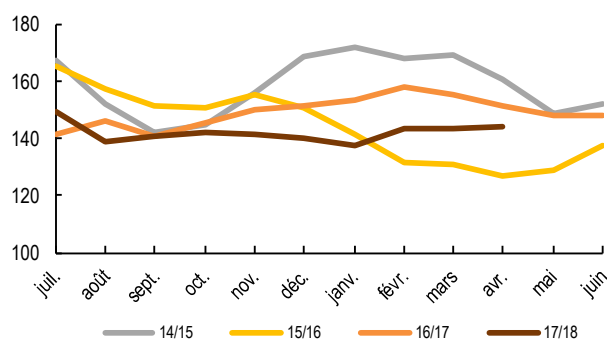
N° 25 – mai 2018

### Céréales – Enquête prix mensuels payés aux producteurs au 15 avril 2018

En €/t	Avril 2014	Avril 2015	Avril 2016	Avril 2017	Mars 2018	Avril 2018	Écart annuel	Écart mensuel
<b>Blé tendre</b>								
Prix ferme	192	161	127	151	143	<b>144</b>	-7	1
<b>Blé dur</b>								
Prix ferme	232	256	238	192	189	<b>180</b>	-12	-9
<b>Orge mouture</b>								
Prix ferme	161	153	117	122	140	<b>141</b>	19	1
<b>Orges brassicoles hiver</b>								
Prix ferme	160	149	117	142	145	<b>146</b>	4	1
<b>Orges brassicoles printemps</b>								
Prix ferme	179	156	141	176	169	<b>165</b>	-11	-4
<b>Maïs</b>								
Prix ferme	167	137	135	153	143	<b>147</b>	-6	4
<b>Avoine</b>								
Prix ferme	126	128	163	153	112	<b>109</b>	-44	-3
<b>Triticale</b>								
Prix ferme	166	131	116	134	133	<b>138</b>	4	5

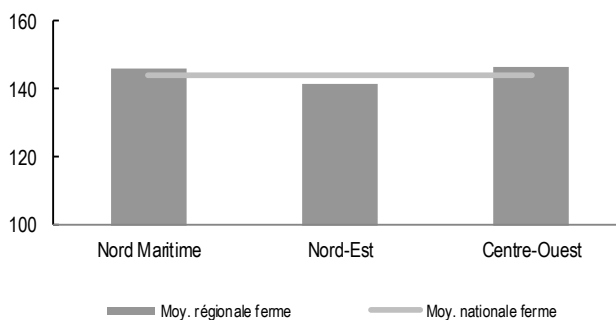
Source : FranceAgriMer / Enquête prix producteurs

**Blé tendre : évolution des prix fermes en €/t**



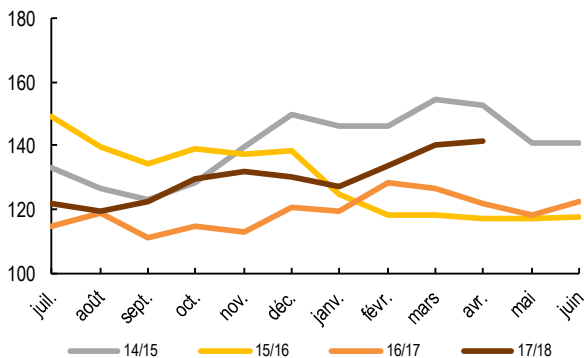
Source : FranceAgriMer / Enquête prix producteurs

**Blé tendre : prix interrégionaux en €/t**



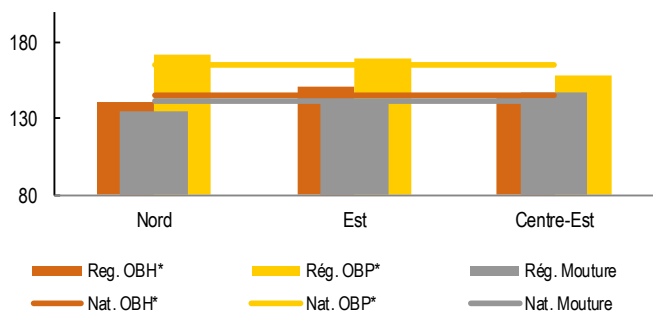
Source : FranceAgriMer / Enquête prix producteurs

### Orges mouture : évolution des prix fermes en €/t



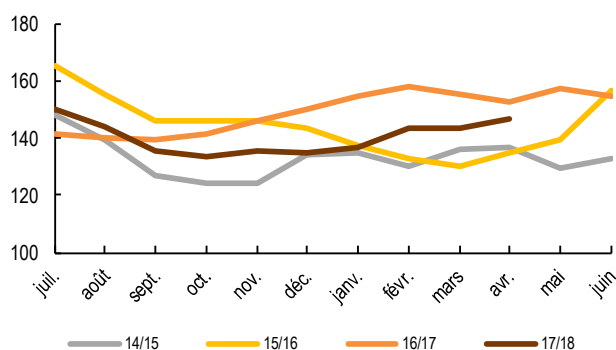
Source : FranceAgriMer / Enquête prix producteurs

### Orges : prix fermes interrégionaux en €/t



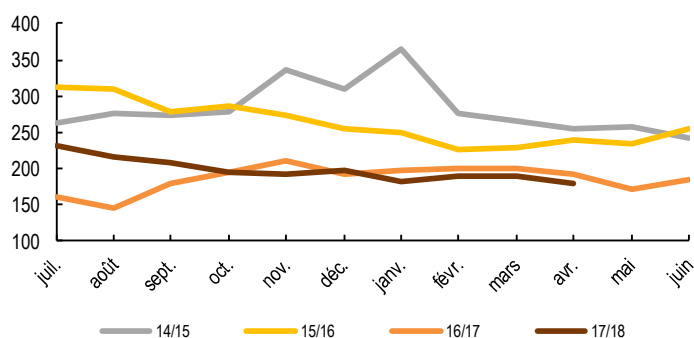
Source : FranceAgriMer / Enquête prix producteurs  
OBH\* : brassicoles hiver ; OBP\* : brassicoles printemps

### Maïs : évolution des prix fermes en €/t



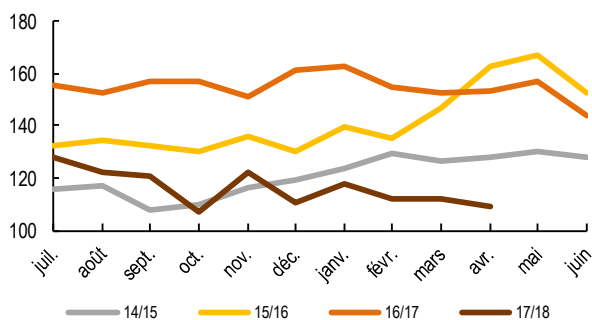
Source : FranceAgriMer / Enquête prix producteurs

### Blé dur : évolution des prix fermes en €/t



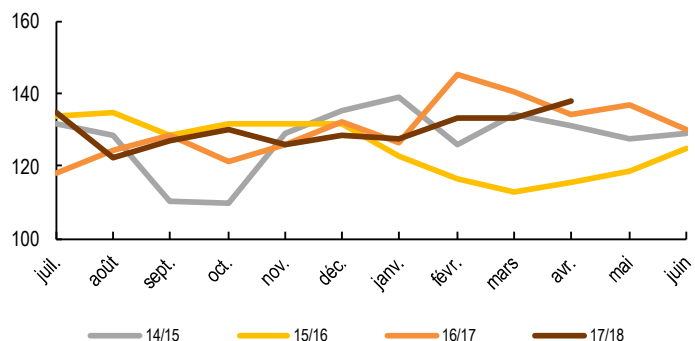
Source : FranceAgriMer / Enquête prix producteurs

### Avoine : évolution des prix fermes en €/t



Source : FranceAgriMer / Enquête prix producteurs

### Triticale : évolution des prix fermes en €/t



Source : FranceAgriMer / Enquête prix producteurs

### Méthodologie

Le calcul des prix fermes résulte d'une moyenne pondérée des prix relevés chez les organismes stockeurs par les volumes collectés dans cette modalité, à partir du prix pratiqué au 15 du mois. Le calcul des prix d'acompte résulte également d'une moyenne pondérée établie par cette même méthode. Les moyennes mensuelles des prix d'acompte n'incluent pas les majorations de fin de campagne (seulement les réévaluations intermédiaires) et sont par construction inférieures aux prix moyens touchés par l'agriculteur.