



*Liberté • Égalité • Fraternité*  
RÉPUBLIQUE FRANÇAISE

MINISTÈRE  
DE L'AGRICULTURE  
ET DE  
L'ALIMENTATION



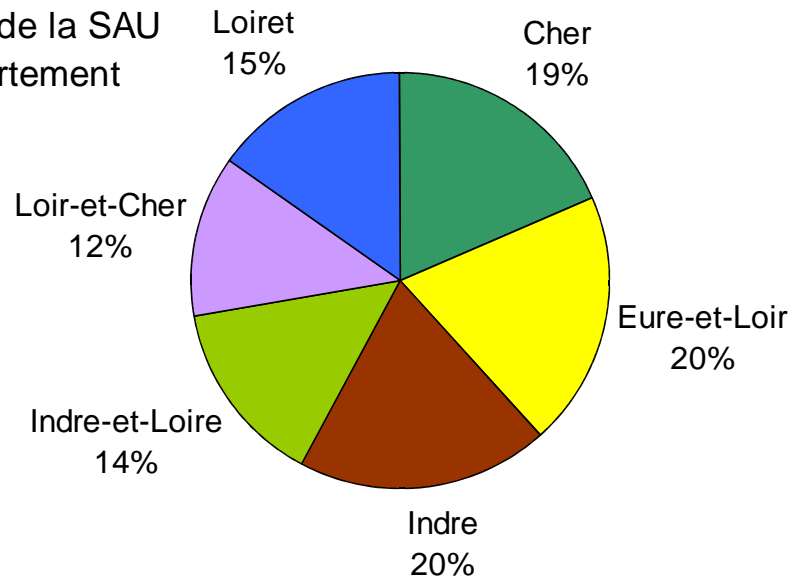
# Synthèse de la campagne céréalière 2016-2017

Rencontres régionales des céréales

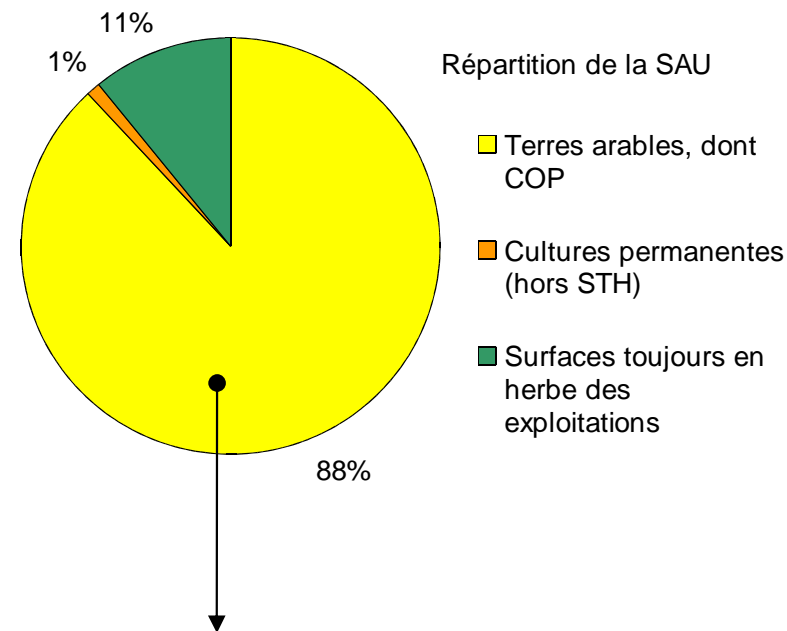
30/01/2018

# La SAU de la région en 2016

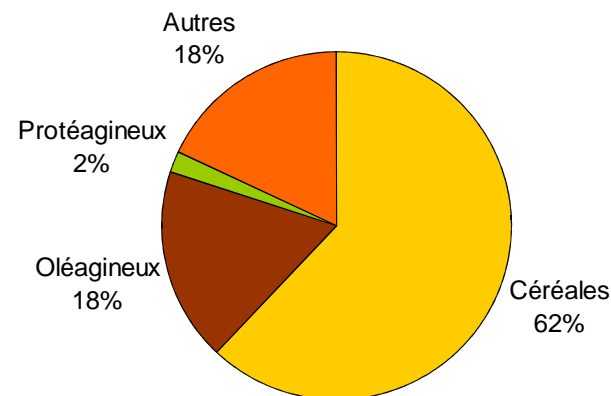
Répartition de la SAU par département



Répartition de la SAU

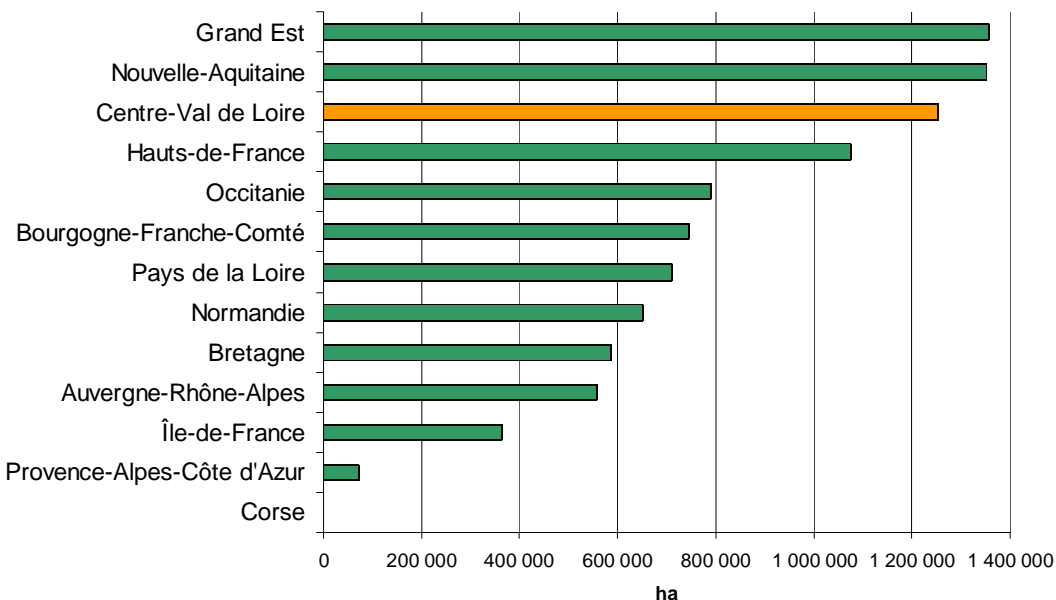


Occupation des terres arables

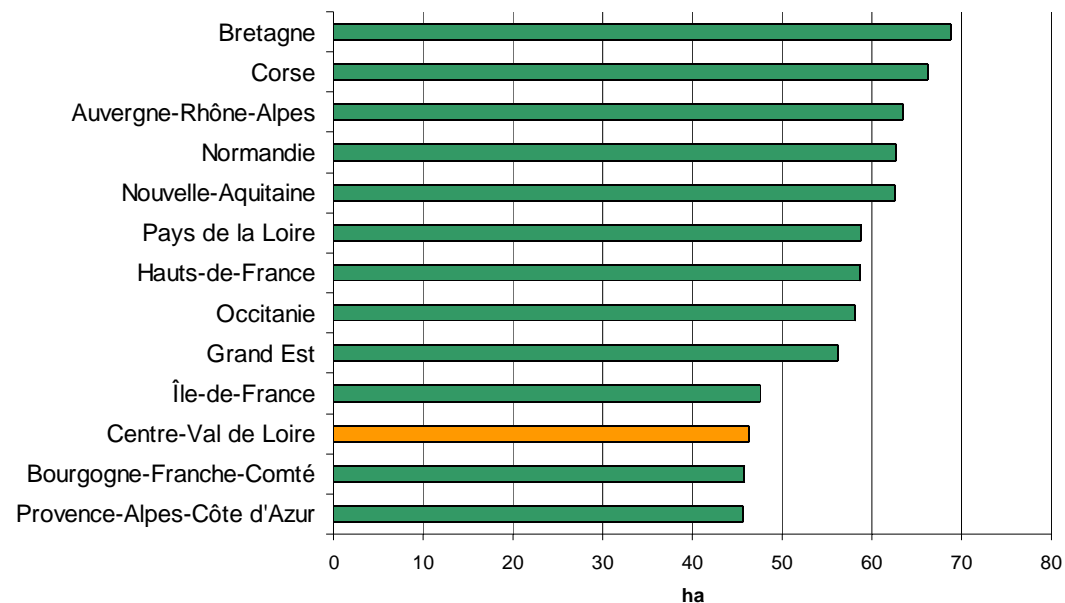


# France

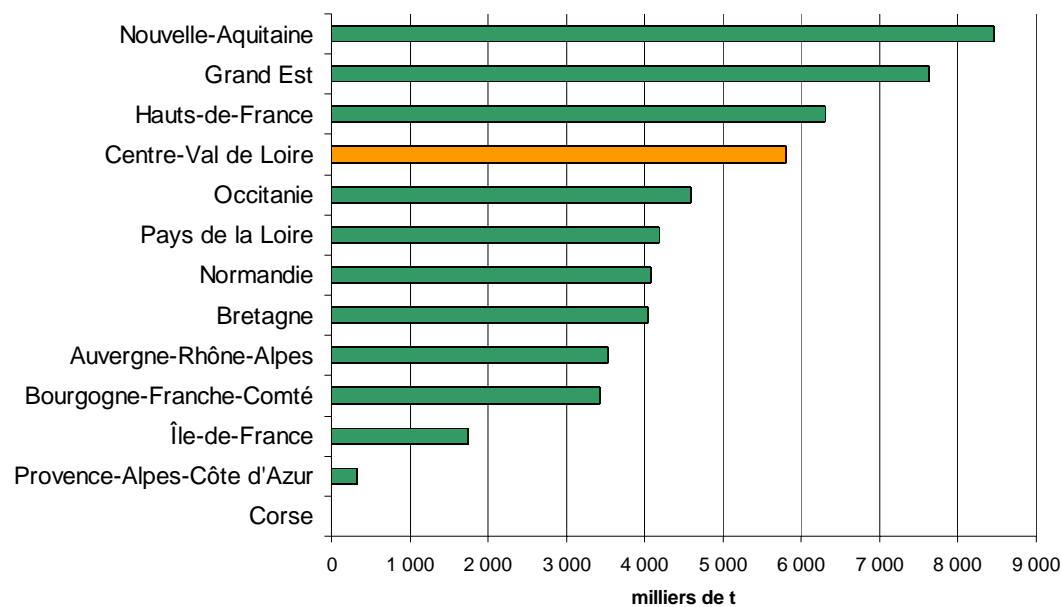
Surfaces cultivées en céréales par région en 2016



Rendement des céréales par région en 2016

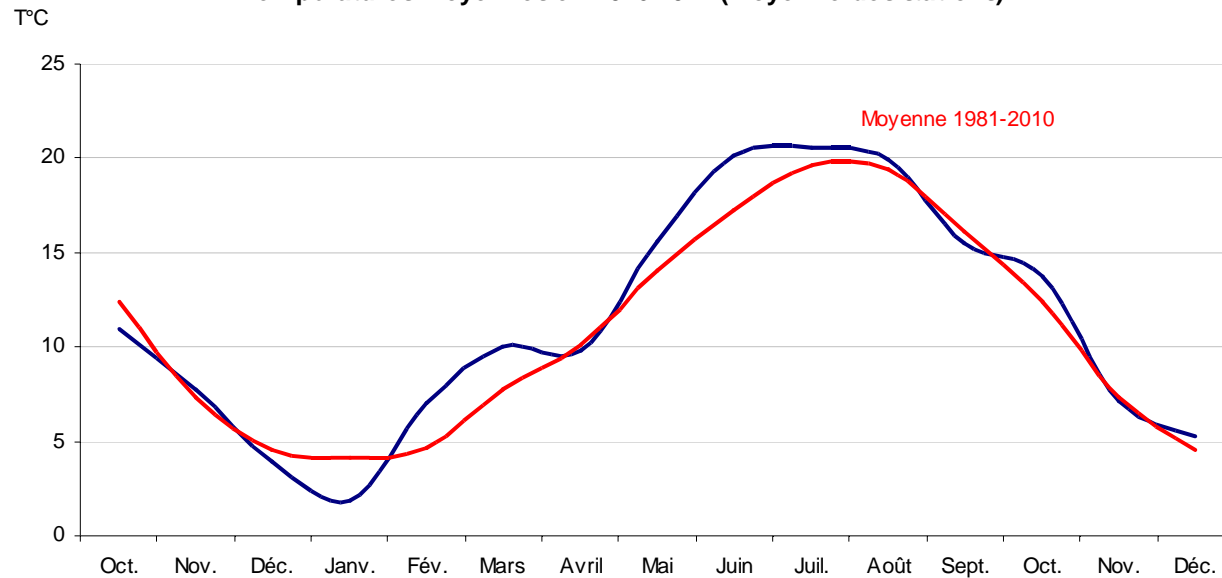


Production de céréales par région en 2016

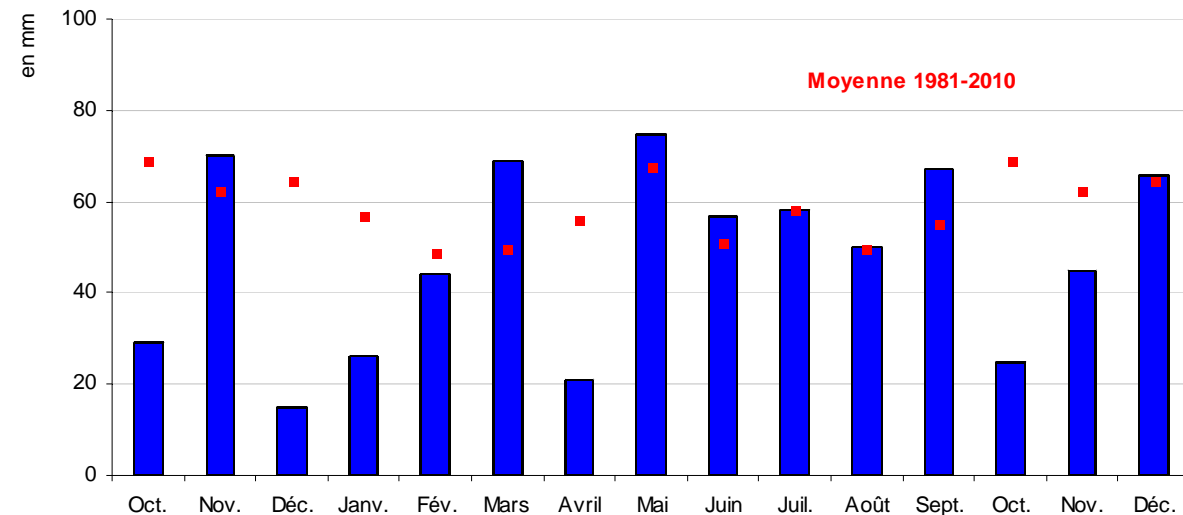


# Un hiver sec et court, et un coup de chaud avant moisson

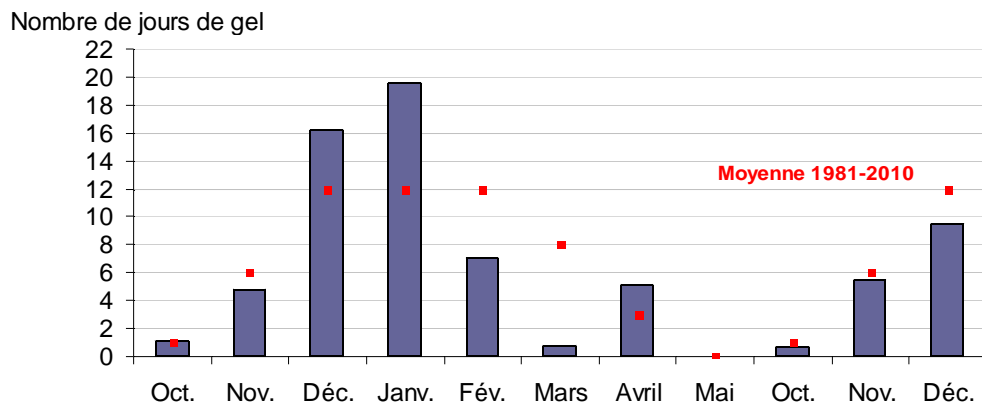
Températures moyennes en 2016-2017 (moyenne des stations)



Hauteur des précipitations en 2016-2017 (moyenne des stations)



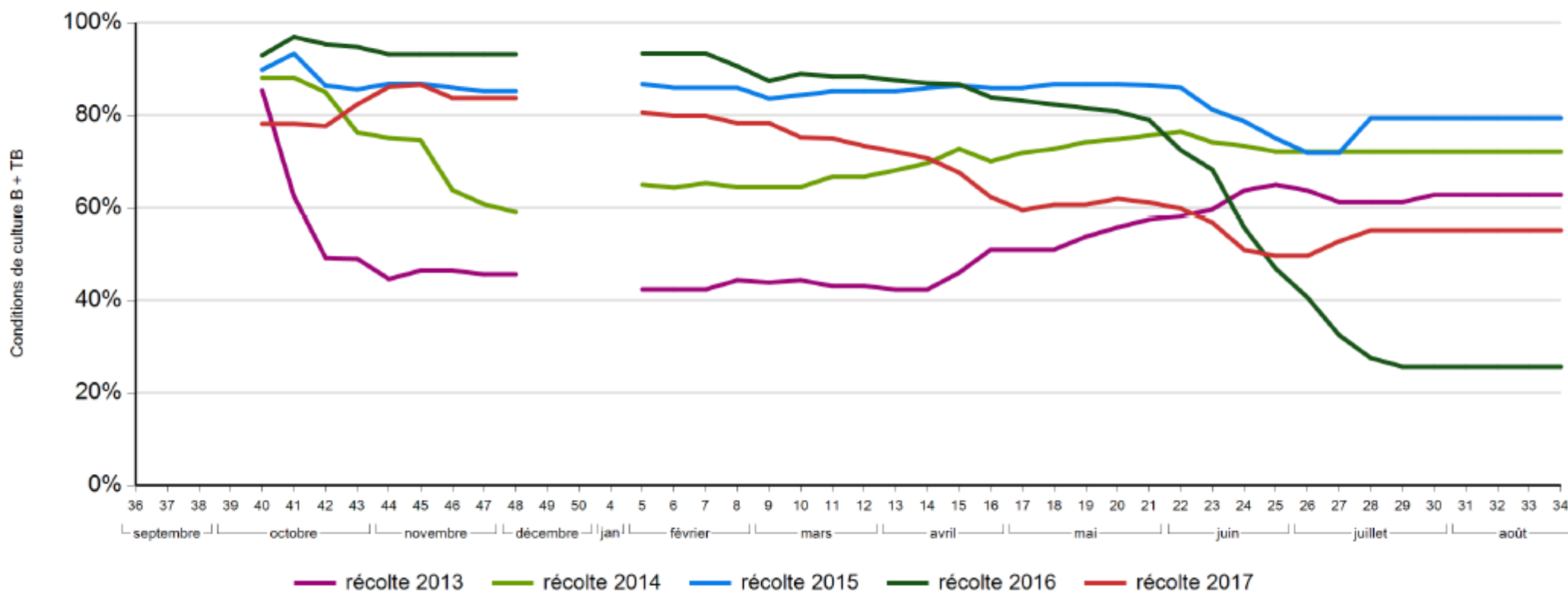
Gelées en 2016-2017 (moyenne des stations)



# Des conditions de culture moyennes en 2017



**Blé tendre - Centre-Val de Loire**  
**% de surface**



FranceAgriMer - Céré'Obs - tous droits réservés - reproduction interdite sans mention de la source - <https://cereobs.franceagrimer.fr>

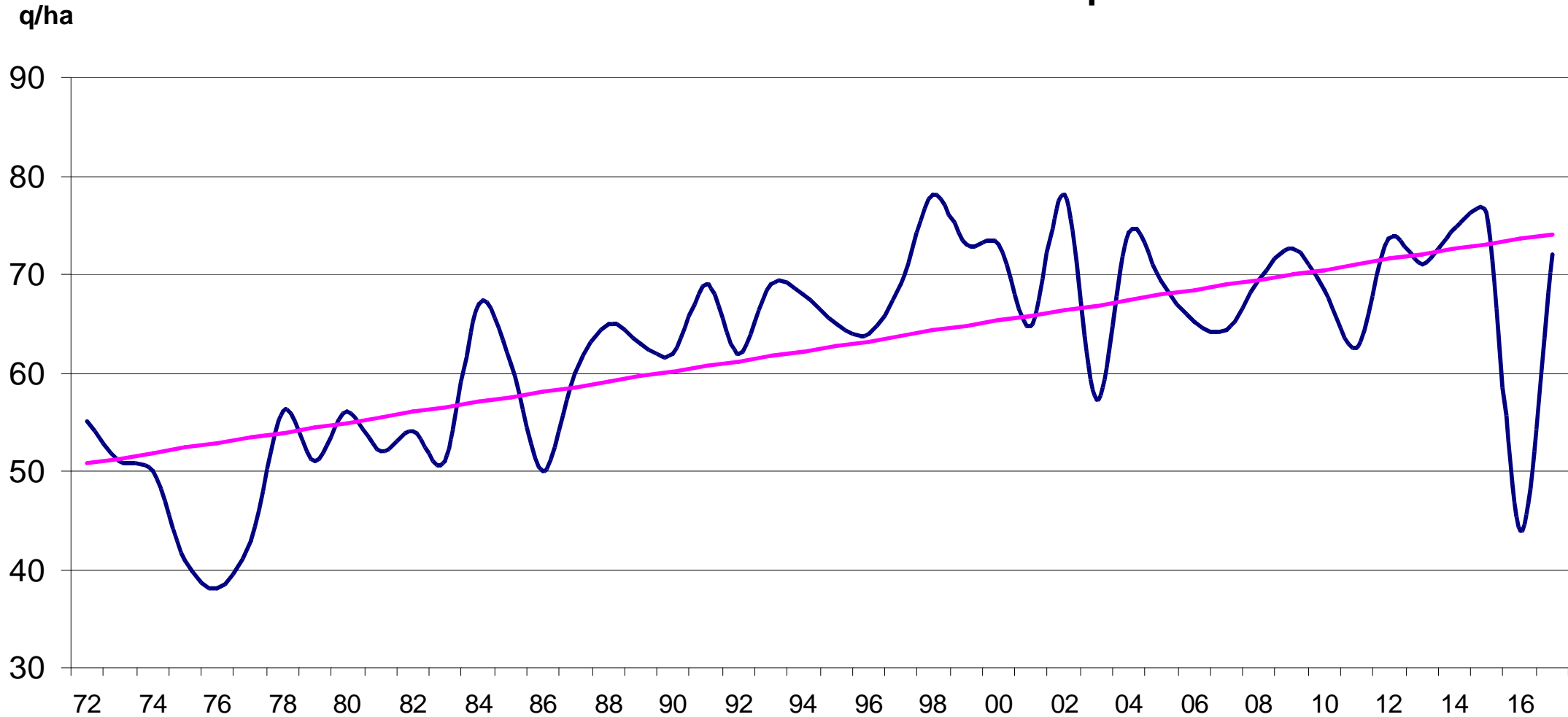
# Bilan de la récolte 2017

	Récolte 2017		Evol 2017/2016 (%)		Moyenne 2012-2016		Evol 2017/moy 2012-2016 (%)	
	Rdt (q/ha)	Prod (1 000 t)	Rdt	Prod	Rdt (q/ha)	Prod (1 000 t)	Rdt	Prod
<b>Céréales</b>								
Blé tendre	72	4 767	64	57	68	4 616	6	3
Blé dur	64	554	178	157	58	457	10	21
Orge, escourgeon	65	2 006	27	30	66	1 838	-2	9
Maïs-grain	106	1 203	39	46	90	1 255	18	-4
<i>dt Maïs-grain irrigué</i>	<i>116</i>	<i>880</i>	<i>26</i>	<i>29</i>	<i>104</i>	<i>927</i>	<i>12</i>	<i>-5</i>
<i>dt Maïs-grain sec</i>	<i>87</i>	<i>323</i>	<i>112</i>	<i>130</i>	<i>64</i>	<i>328</i>	<i>36</i>	<i>-1</i>
Triticale	48	112	45	36	49	128	-2	-13
<b>Oléagineux</b>								
Colza	38	1 032	31	12	33	994	17	4
Tournesol	31	192	63	114	22	164	42	17
<b>Protéagineux</b>								
Pois protéagineux	39	110	86	81	34	79	16	38
Féveroles et fèves	23	28	53	119	26	12	-10	144

Source : GCMens

# En 40 ans, des accidents, mais des rendements à la hausse

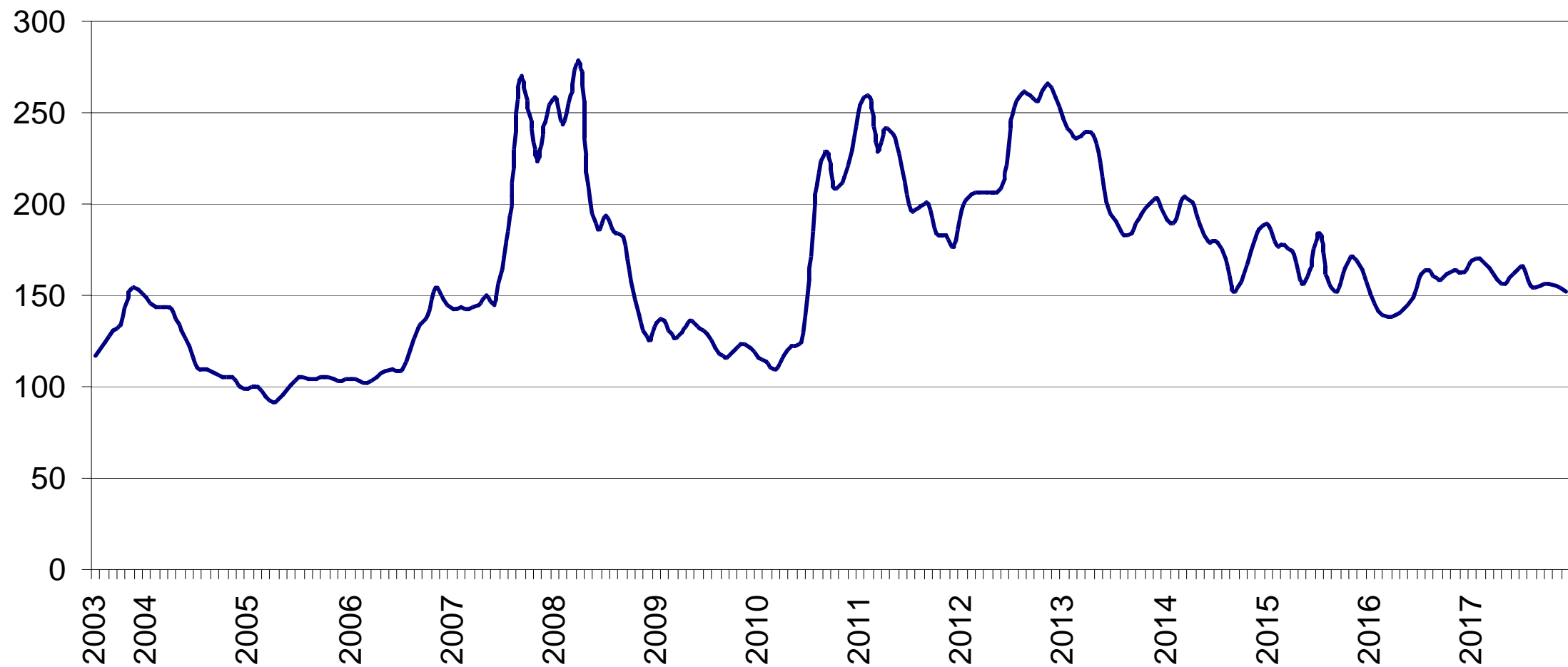
## Evolution des rendements de blé tendre depuis 1972



# Les cours du blé depuis 15 ans

Cours du blé tendre rendu Rouen

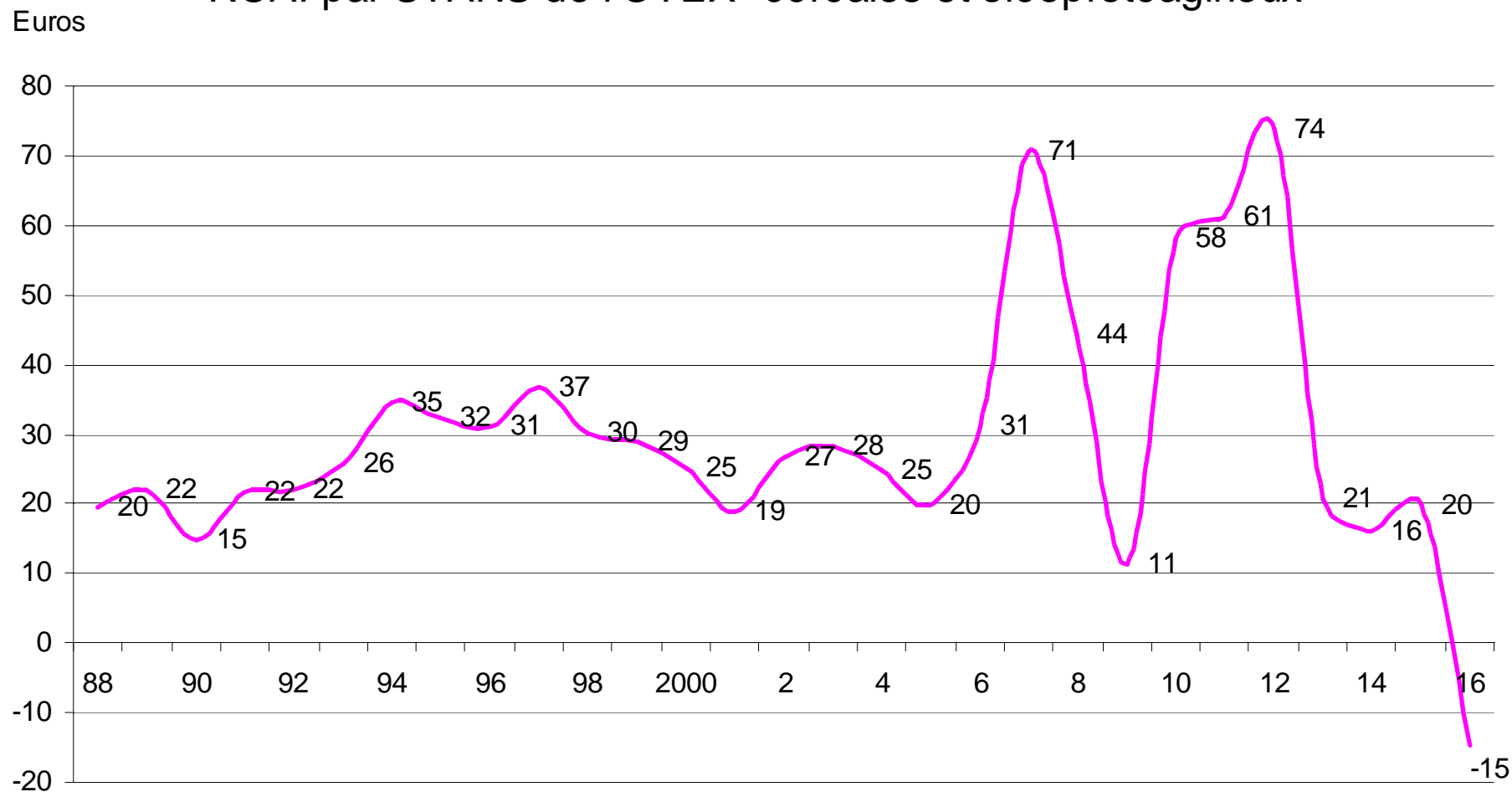
€/tonne





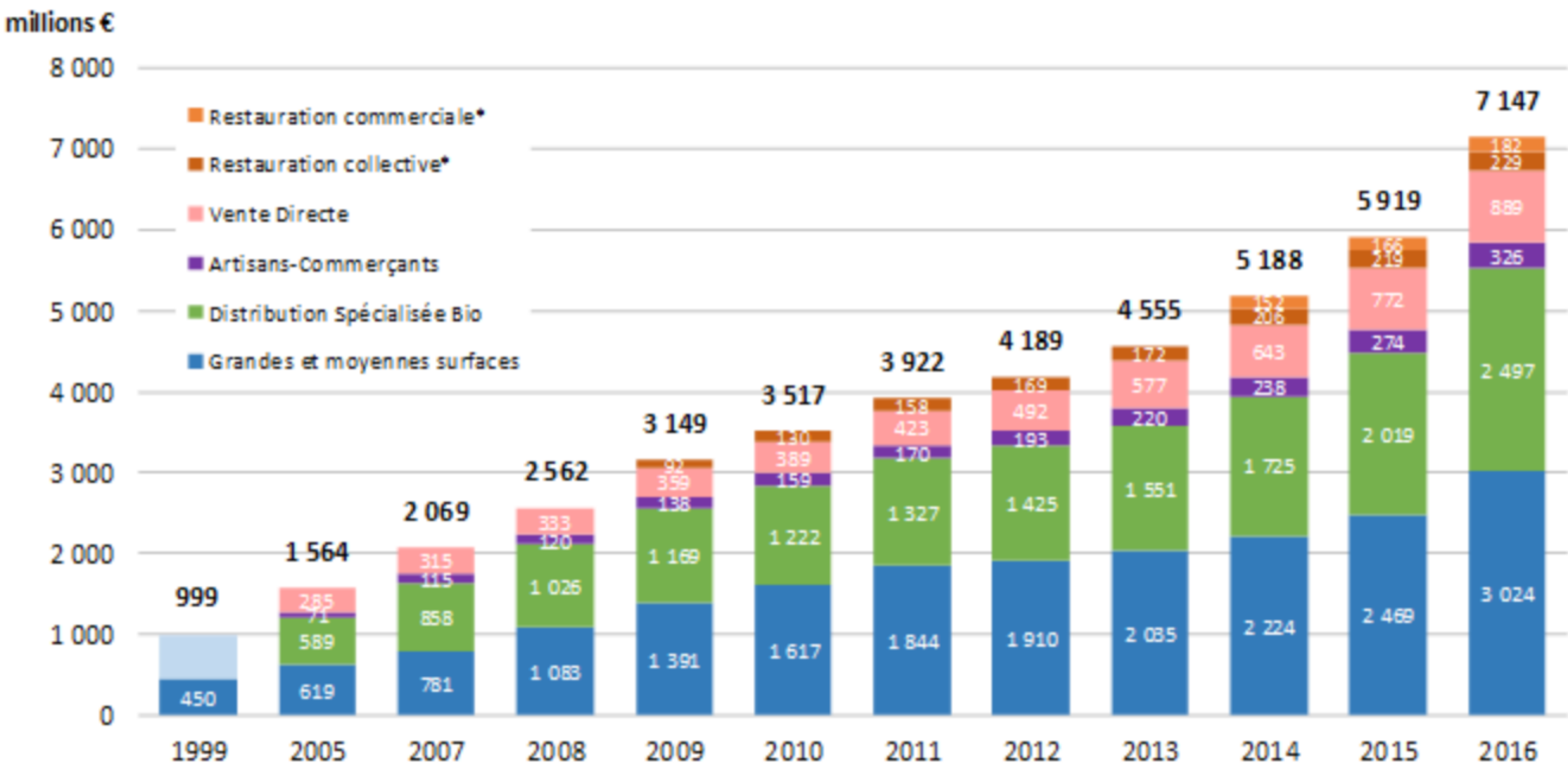
# Les revenus des céréaliers deviennent erratiques

RCAI par UTANS de l'OTEX "céréales et oléoprotéagineux"



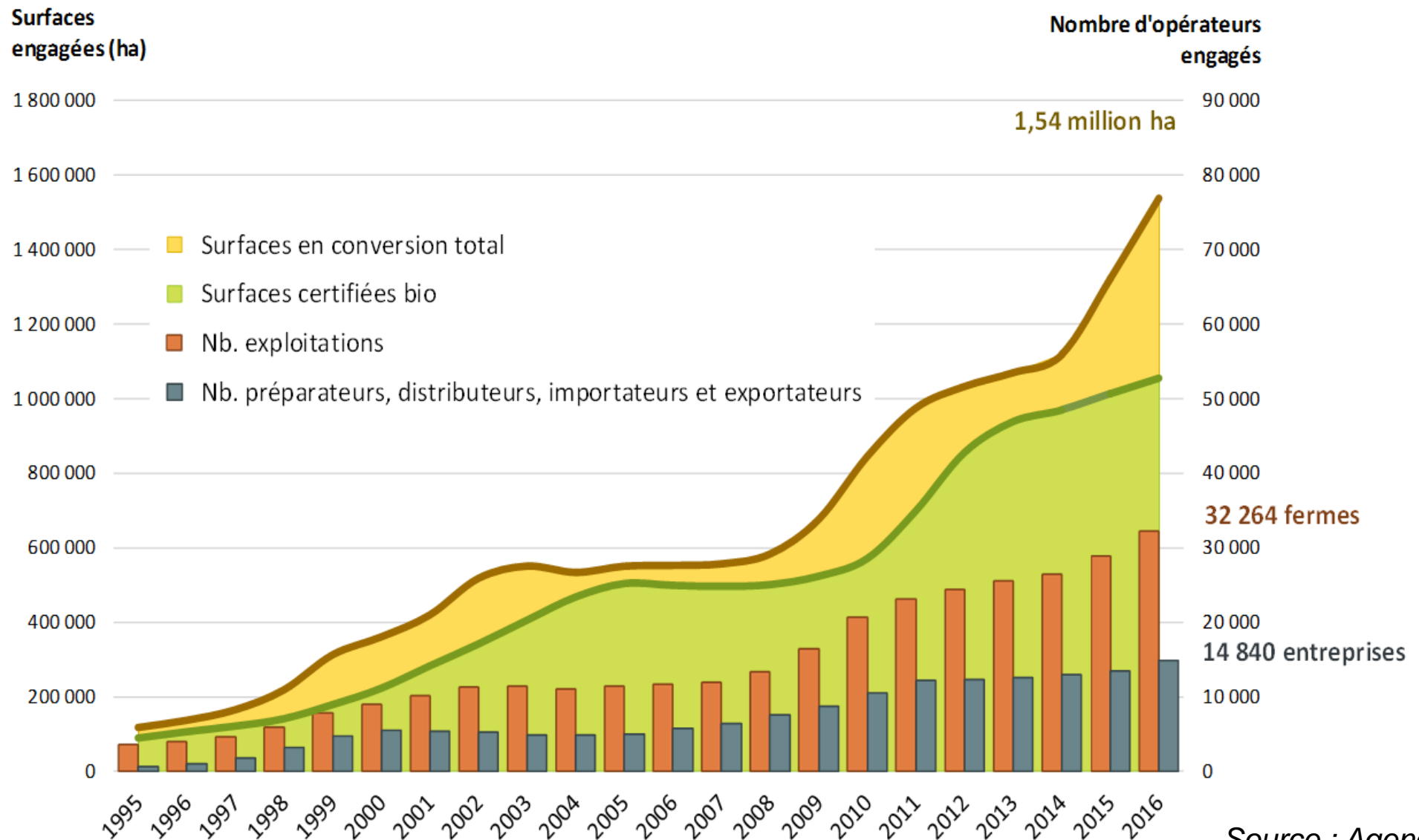
# Focus sur l'Agriculture Biologique

# Un marché qui sort de sa niche



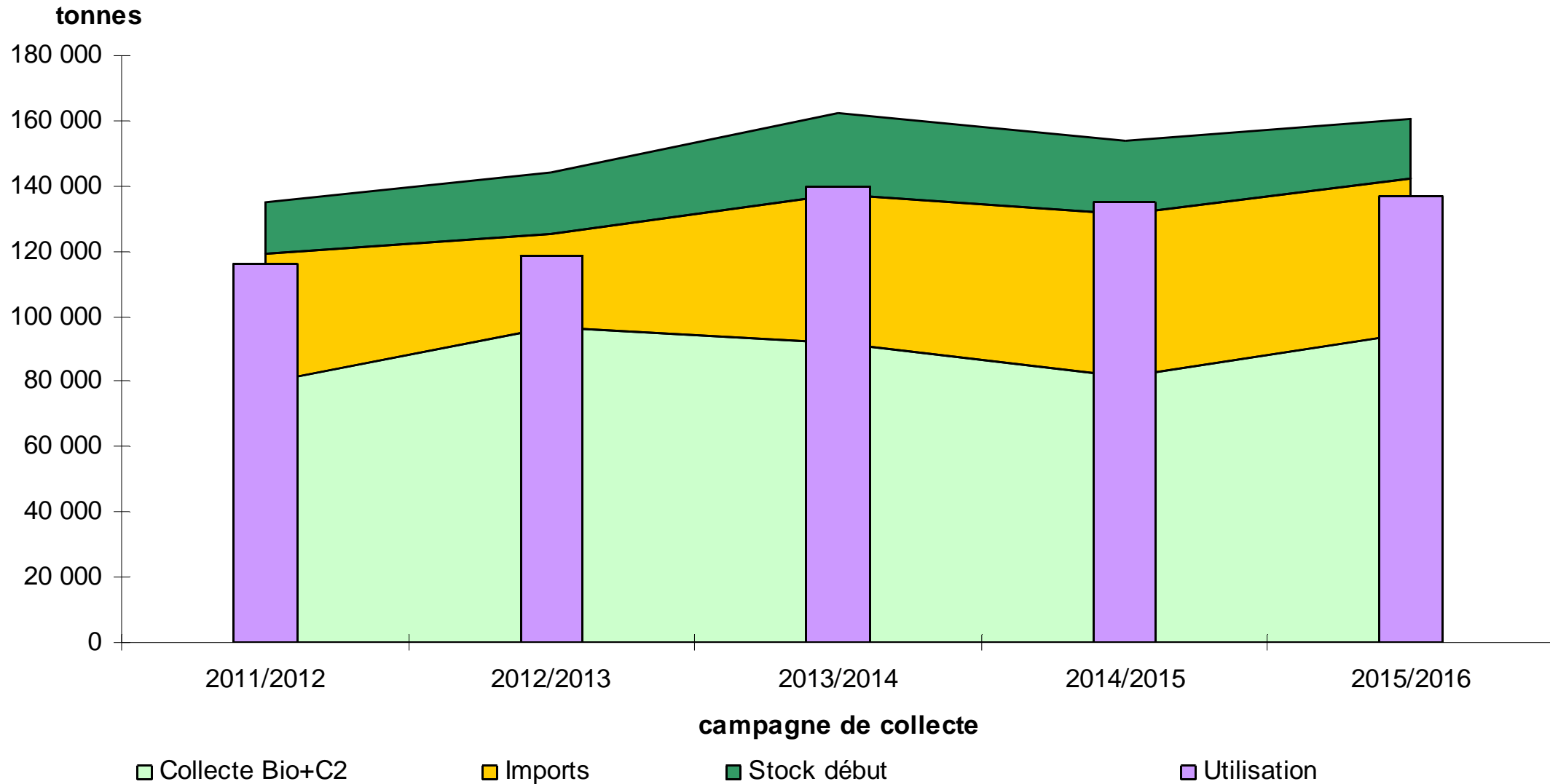
\*évaluée par enquête auprès des fournisseurs et des acheteurs depuis 2014 - (achats HT)

# Des surfaces et opérateurs Bio toujours plus nombreux



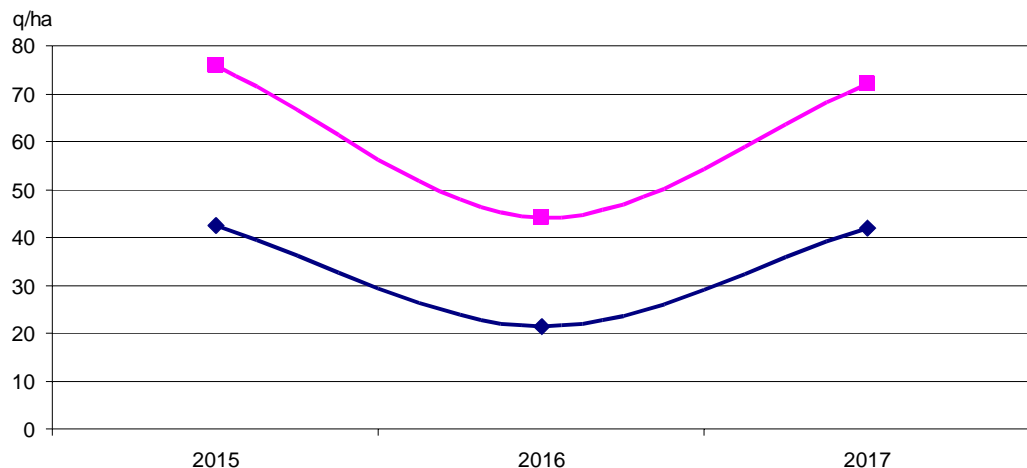
Source : Agence Bio

# Le marché des grandes cultures en bio en France n'est pas autosuffisant



# Des rendements plus faibles...

Evolution des rendements en blé tendre en Centre-Val de Loire

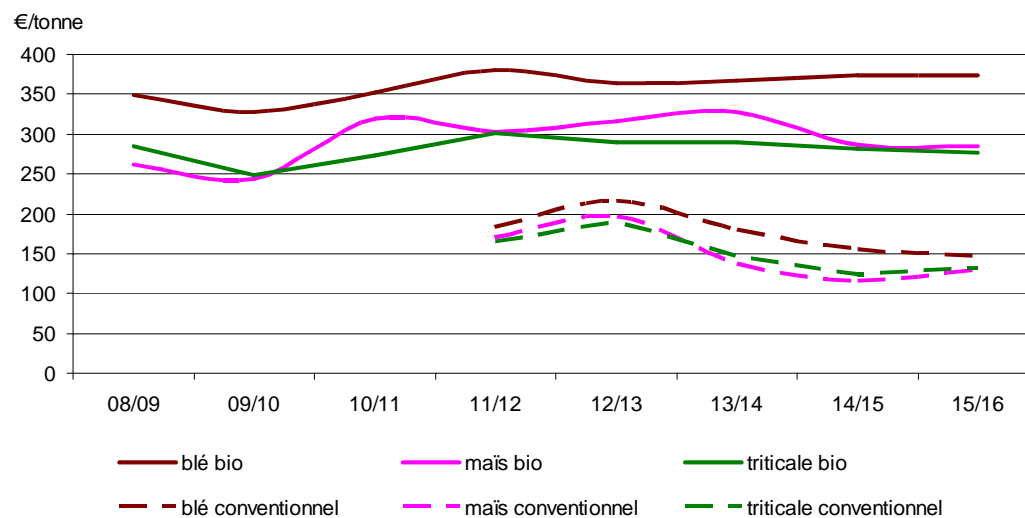


En moyenne sur 5 ans :  
+ 195 €/t en blé tendre  
+ 153 €/t en maïs  
+ 136 €/t en triticale

En moyenne sur 3 ans :

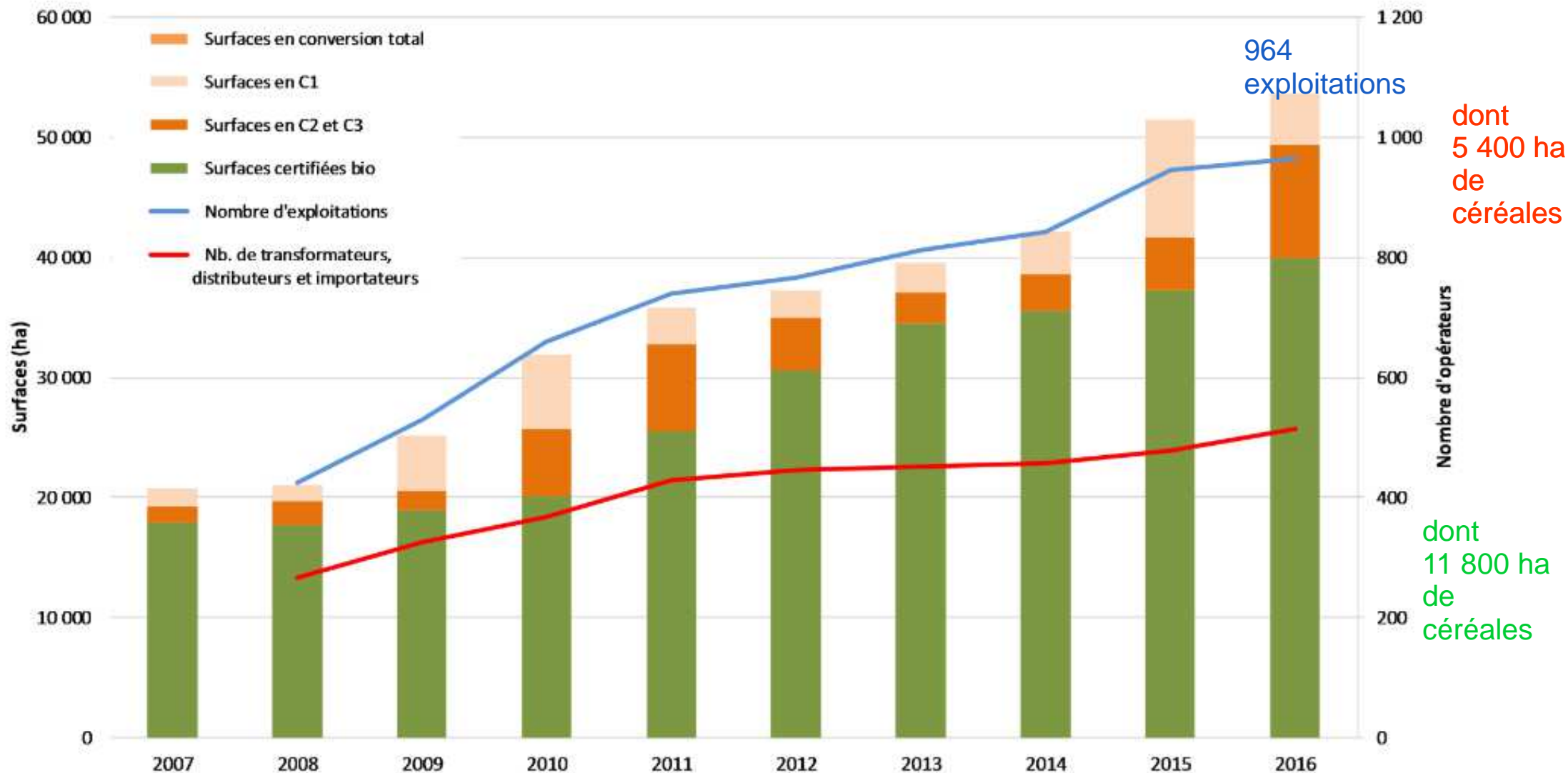
- 46% de rendement
- 26 q/ha en blé tendre

... mais des prix rémunérateurs



# Evolution des surfaces et opérateurs en Bio en Centre-Val de Loire

53 603 ha  
en bio ou en  
conversion

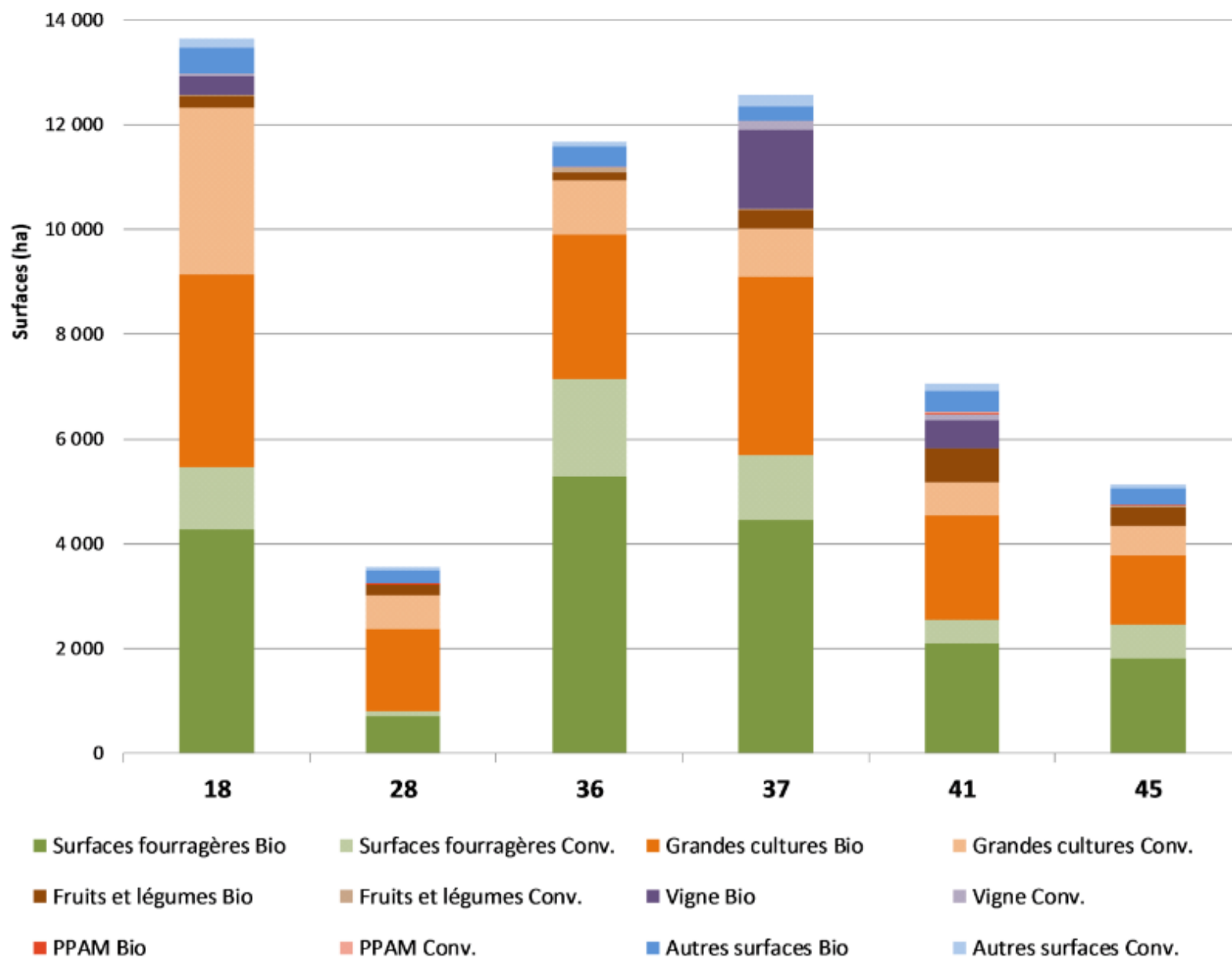


dont  
5 400 ha  
de  
céréales

dont  
11 800 ha  
de  
céréales

Source : Agence Bio

# Le Bio en département en 2016





## Quelques chiffres sur le bio régional pour finir

- **2,3 % de la SAU** en 2016  
(de 0,8 % dans le 28 à 3,8 % dans le 37)
- **+4,2 % de surfaces** bio ou en conversion en Centre-Val de Loire entre 2015 et 2016
- **+10 % de surfaces en céréales** de 2015 à 2016
- **402 transformateurs** certifiés
- **104 distributeurs**



MINISTÈRE  
DE L'AGRICULTURE  
ET DE  
L'ALIMENTATION



# Merci de votre attention

- Pour en savoir plus :  
[draaf.centre-val-de-loire.agriculture.gouv.fr](http://draaf.centre-val-de-loire.agriculture.gouv.fr)  
rubrique « Données »