

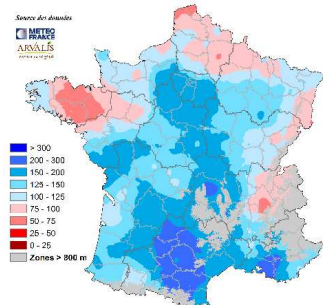
## Les céréales dans la région Grand Est Campagne 2017/18

- Automne 2016 en déficit pluviométrique
  - Des gelées tardives en avril
  - Un printemps sec
  - Chaleur en mai et juin



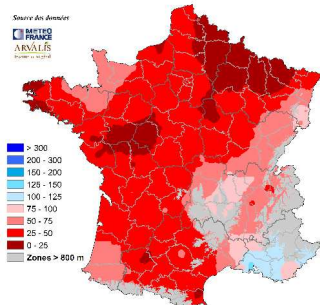
## Rapport à la moyenne des cumuls de précipitations (%)

Rapport à la moyenne du cumul de précipitations (%)  
du 1er au 31 mars 2017  
Période retenue : 1996 - 2015



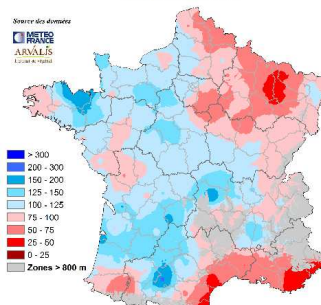
mars 2017  
avril 2017

Rapport à la moyenne du cumul de précipitations (%)  
du 1er au 30 avril 2017  
Période retenue : 1996 - 2015



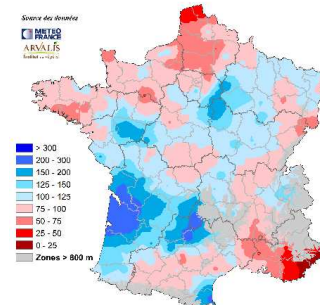
avril 2017  
mai 2017

Rapport à la moyenne du cumul de précipitations (%)  
du 1er au 31 mai 2017  
Période retenue : 1996 - 2015



mai 2017  
juin 2017

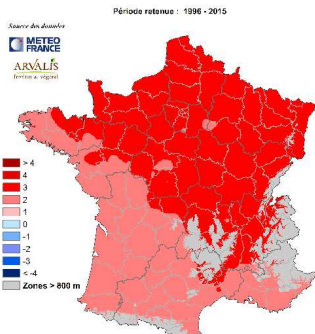
Rapport à la moyenne du cumul de précipitations (%)  
du 1er au 30 juin 2017  
Période retenue : 1996 - 2015



juin 2017

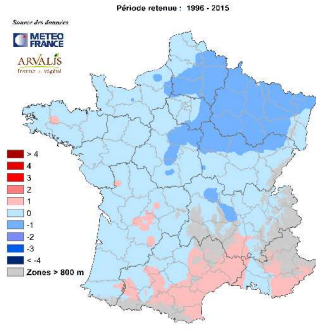
## Ecart à la moyenne de la température moyenne (°C)

Ecart à la moyenne de la température (°C)  
du 1er au 31 mars 2017  
Période retenue : 1996 - 2015



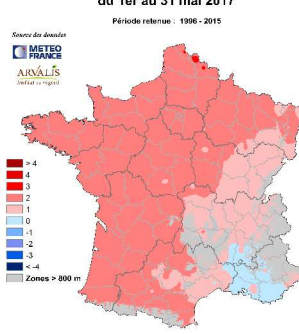
mars 2017  
avril 2017

Ecart à la moyenne de la température (°C)  
du 1er au 30 avril 2017  
Période retenue : 1996 - 2015



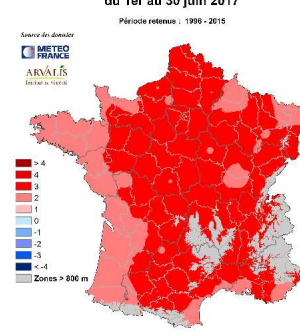
avril 2017  
mai 2017

Ecart à la moyenne de la température (°C)  
du 1er au 31 mai 2017  
Période retenue : 1996 - 2015



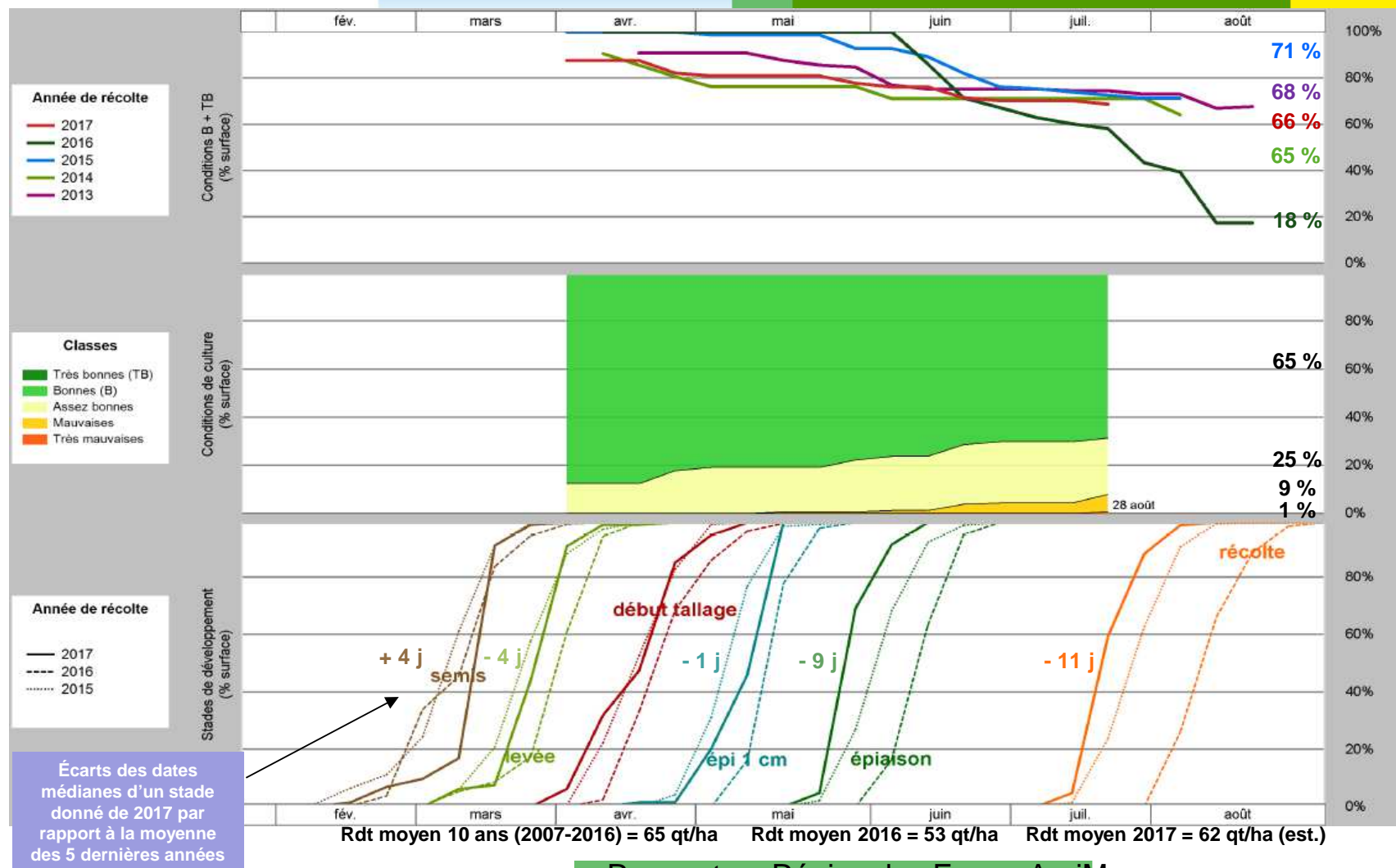
mai 2017  
juin 2017

Ecart à la moyenne de la température (°C)  
du 1er au 30 juin 2017  
Période retenue : 1996 - 2015



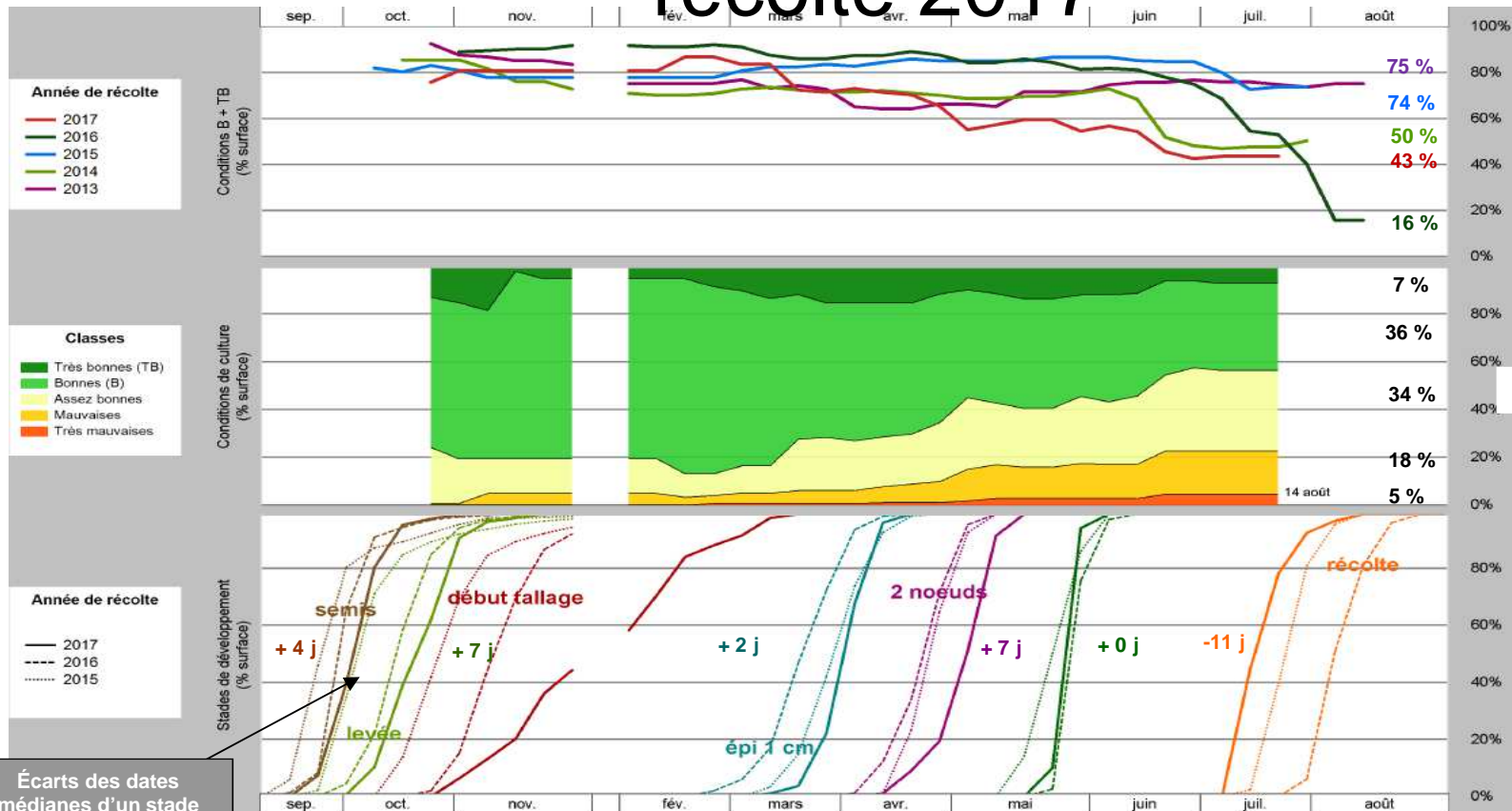
juin 2017

# Champagne-Ardenne – orge de printemps - récolte 2017



# Région Lorraine – blé tendre - Grand Est

## récolte 2017

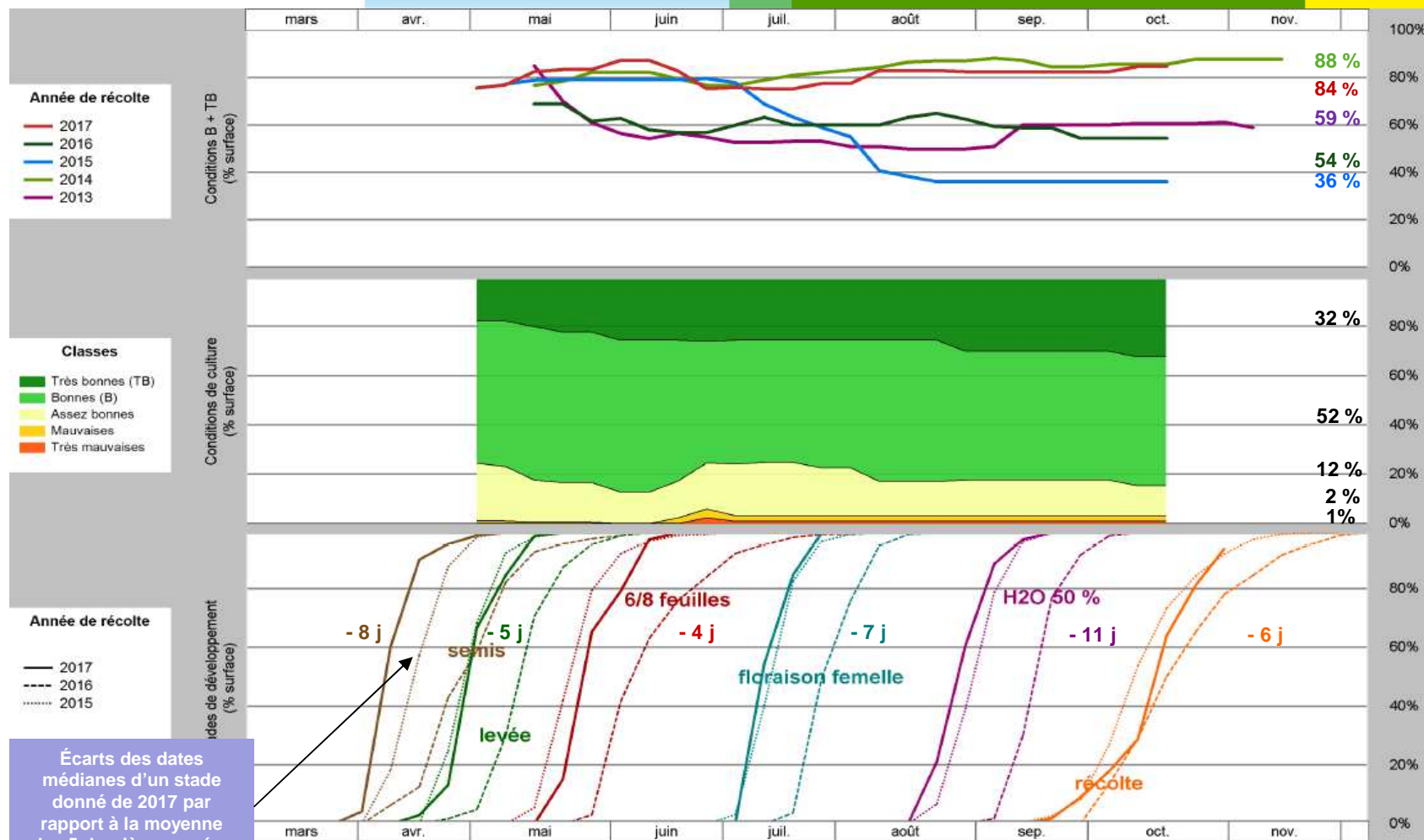


Écarts des dates médianes d'un stade donné de 2017 par rapport à la moyenne des 5 dernières années

Rdt moyen 10 ans (2007-2016) = 66 qt/ha    Rdt moyen 2016 = 47 qt/ha    Rdt moyen 2017 = 61 qt/ha (provisoire)

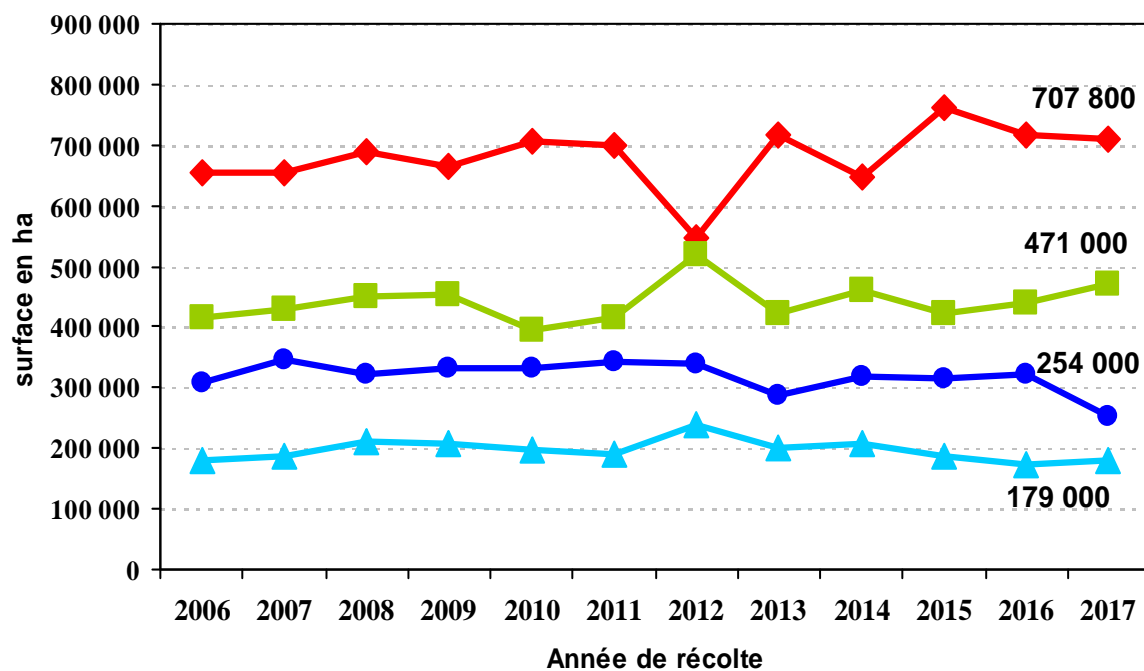
Rencontres Régionales FranceAgriMer  
Réunion du 23 janvier 2018

# Alsace - maïs grain - récolte 2017



Rdt moyen 10 ans (2007-2016) = 108,9 qt/ha    Rdt moyen 2016 = 104 qt/ha    Rdt moyen 2017 = 115 qt/ha

## Surfaces de céréales 1.399 M ha (2017)



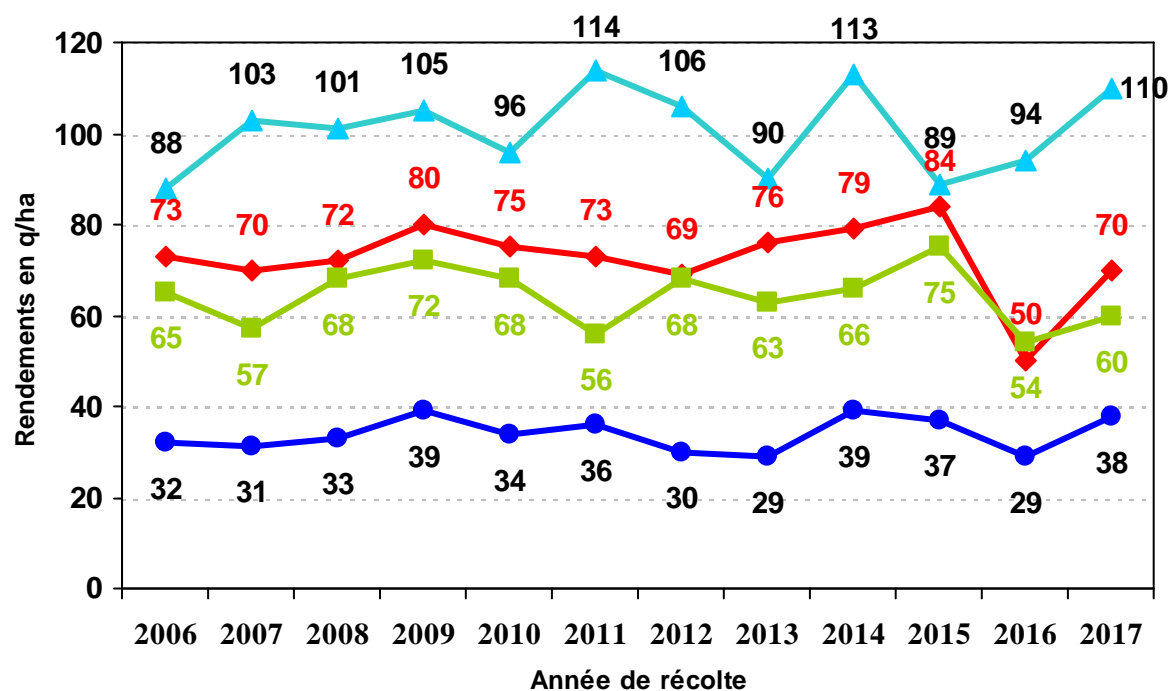
<b>Blé</b>	<b>- 1%</b>	<b>- 7.600 ha</b>
<b>Orges</b>	<b>+7%</b>	<b>+ 32.500 ha</b>
<b>Maïs</b>	<b>+3%</b>	<b>+ 5.600 ha</b>
<b>Colza</b>	<b>-21%</b>	<b>- 69.600 ha</b>

Rappel de la moyenne quinquennale :

<b>Blé</b>	<b>:</b>	<b>677.000 ha</b>
<b>Orge</b>	<b>:</b>	<b>453.000 ha</b>
<b>Maïs</b>	<b>:</b>	<b>201.000 ha</b>
<b>Colza</b>	<b>:</b>	<b>316.000 ha</b>

◆ blé      ■ orge      ▲ maïs      ● colza

## Rendements de céréales en q/ha



**Maïs** 110

**Blé** 70

**Orge Hiver** 63

**Orge Printemps** 56

**Total Orges** 60

**Colza** 38

**Moyenne quinquennale :**

**Blé** 71

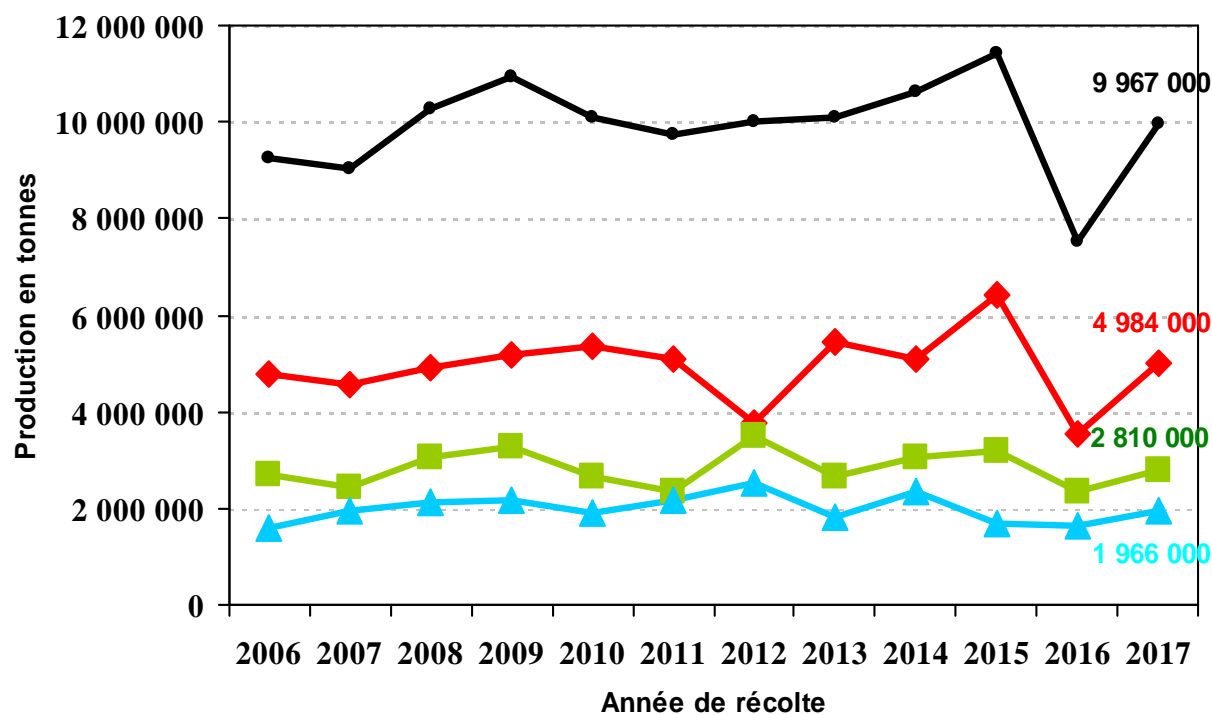
**Orges** 65

**Maïs** 98

**Colza** 33

—◆— blé    —■— orges    —▲— maïs    —●— colza

## Production de céréales + 2,2 Mt soit + 28 % en 2017



### Production 2017 :

Toutes céréales  
9,9 Mt contre 7,8 Mt

+ 1,4 Mt en blé + 38%

+ 0,5 Mt en orge + 20%

+ 0,4 Mt en maïs + 24%

### Moyenne quinquennale :

Total céréales : 10,3 Mt

Blé : 4.8 Mt

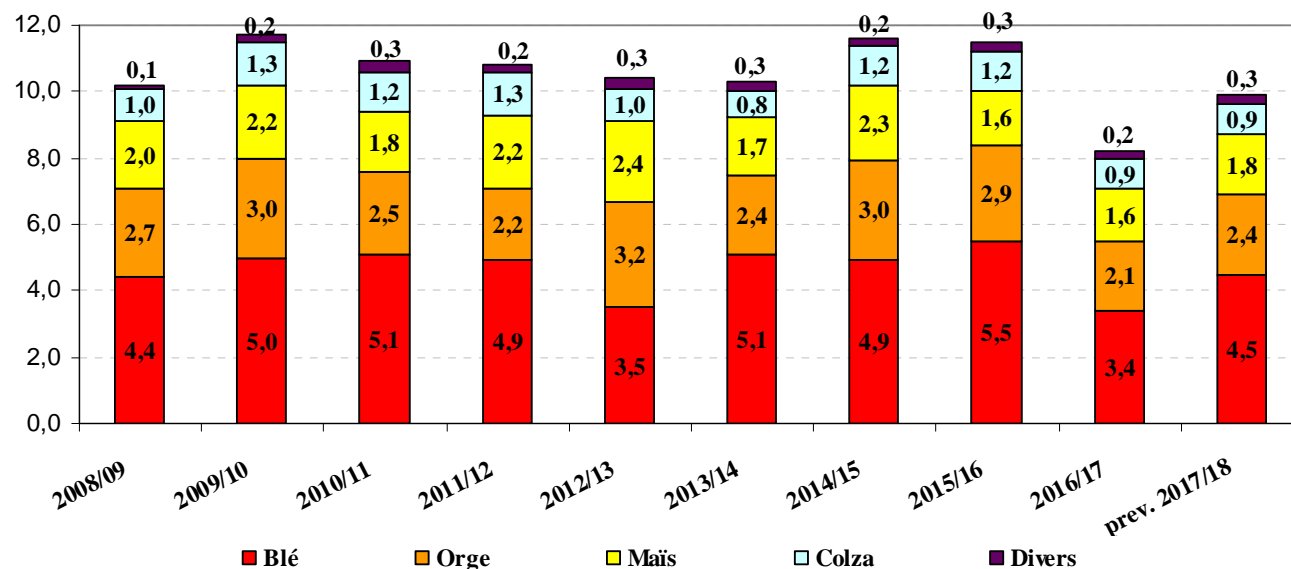
Orge : 2,9 Mt

Maïs : 2 Mt

◆ blé    ■ orges    ▲ maïs    ● céréales



## Collecte grandes cultures + 1.7 Mt



Prévisions 2017/18 :  
9,9 Mt en total COP  
8,2 Mt en 2016/2017

4,5 Mt en blé

2,4 Mt en orge

1,8 Mt en maïs

0,9 Mt en colza

Moyenne décennale :

Total 10.6 Mt

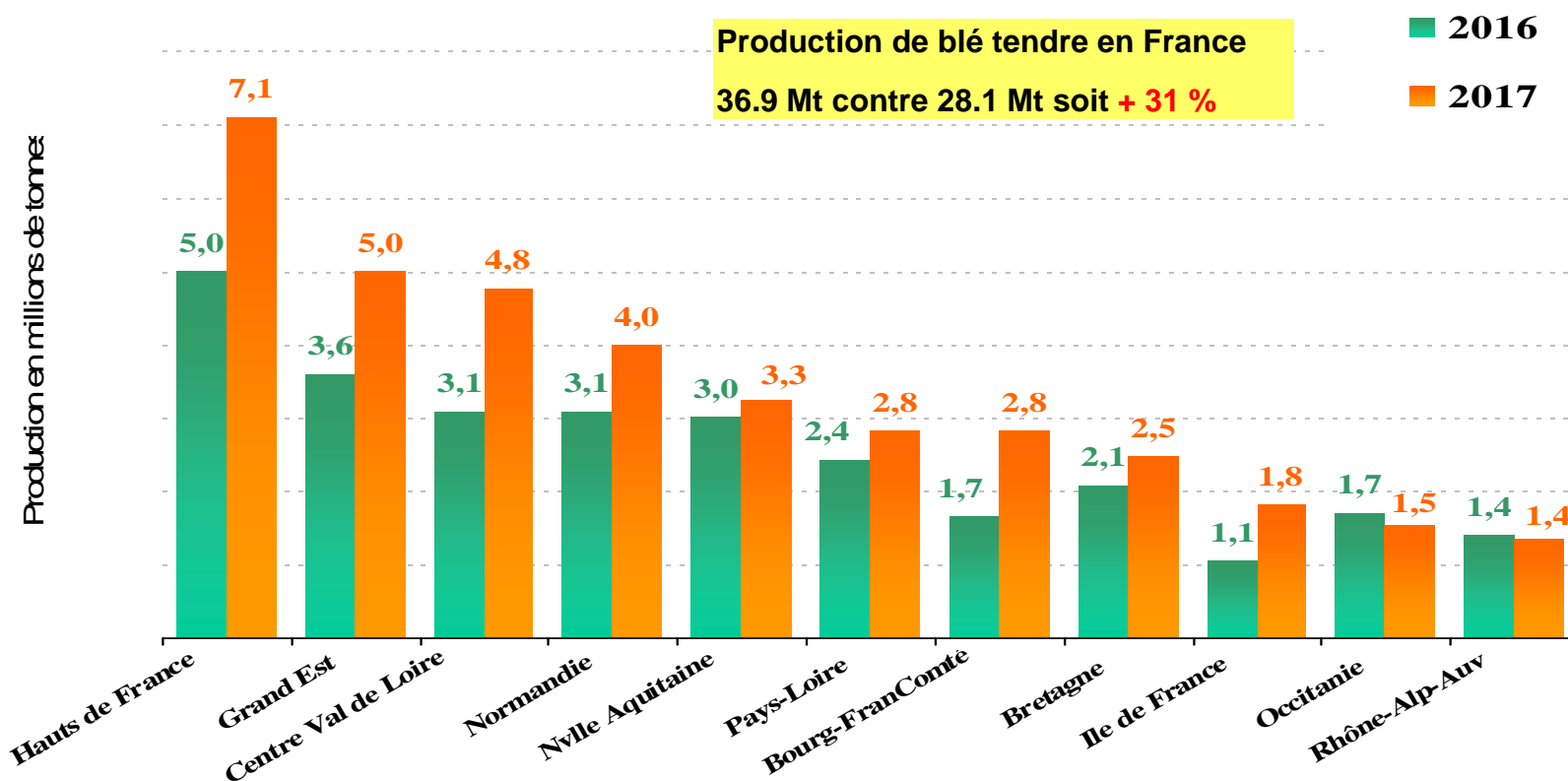
Blé 4,5 Mt

Orge 2,7 Mt

Maïs 1,9 Mt

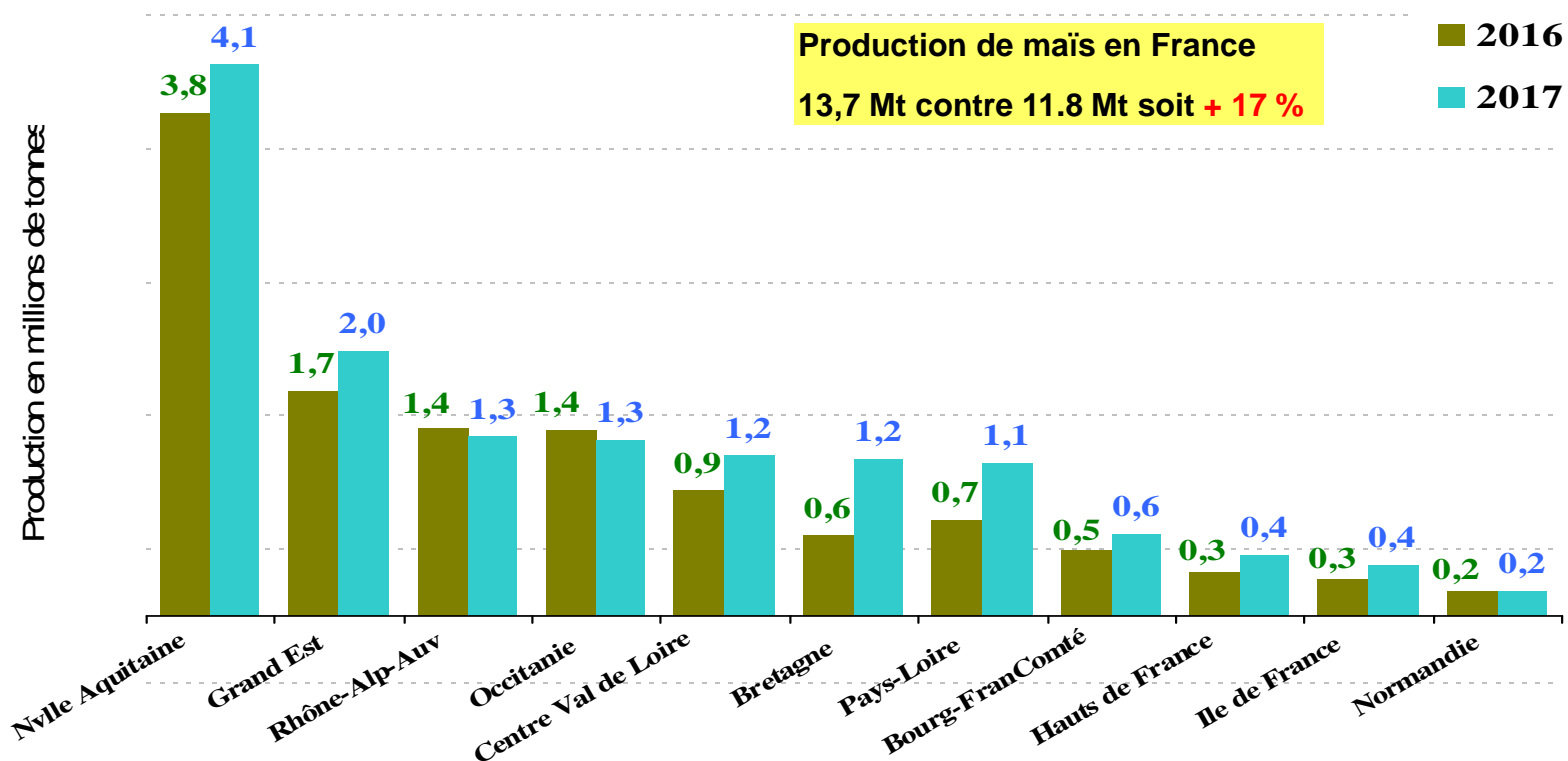
Colza 1 Mt

## Production Blé tendre par région



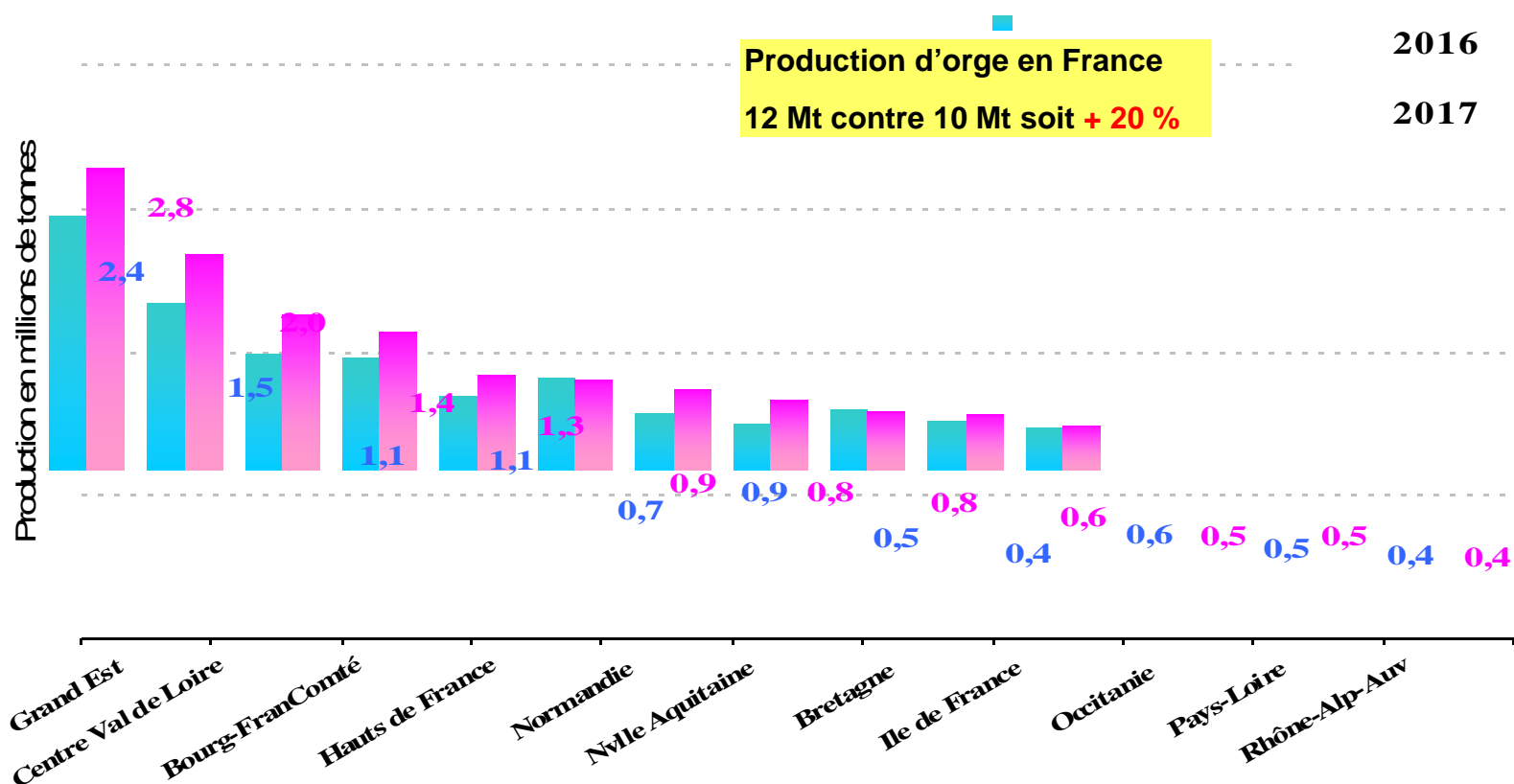
# Grand Est

## Production maïs grain par région



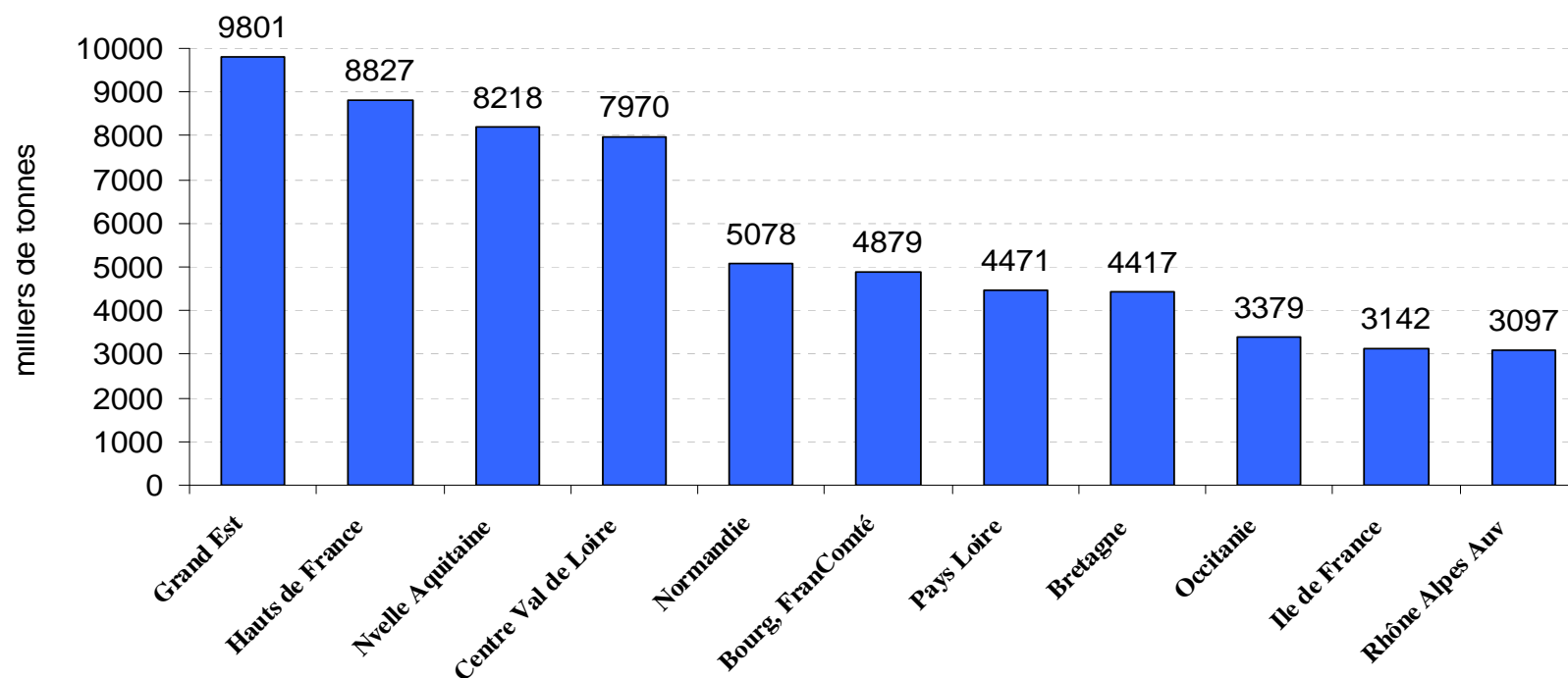
# Grand Est

## Production orges par région



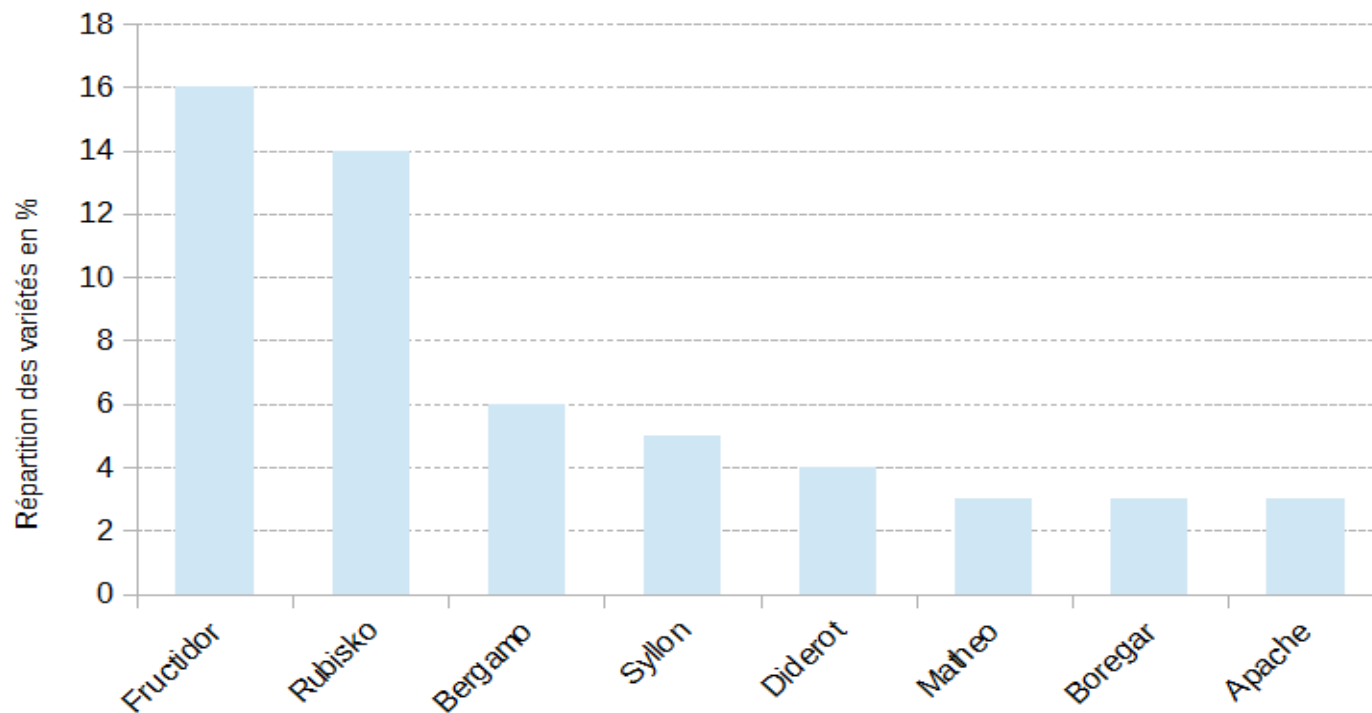
# Grand Est

## Production 2017 – Cumul Blé tendre, Orges, Maïs



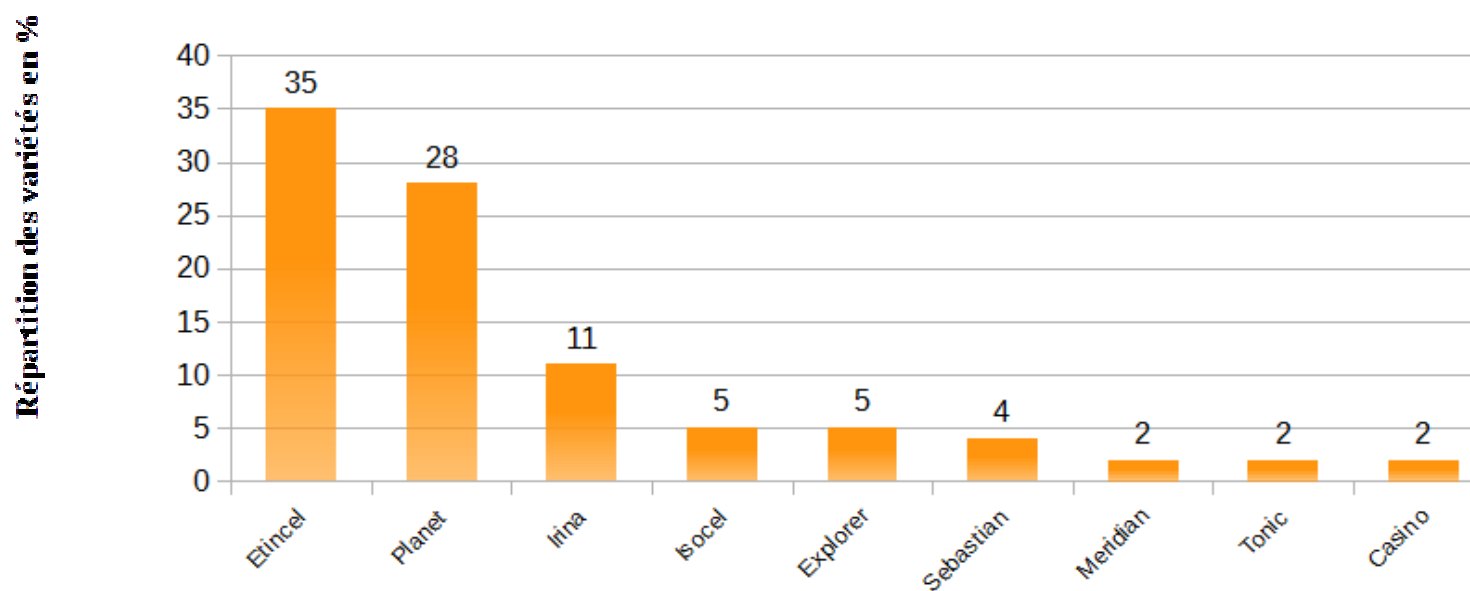
## Les variétés de blé – récolte 2017

Source ECS FranceAgriMer  
1.300 enquêtes en juin 2017

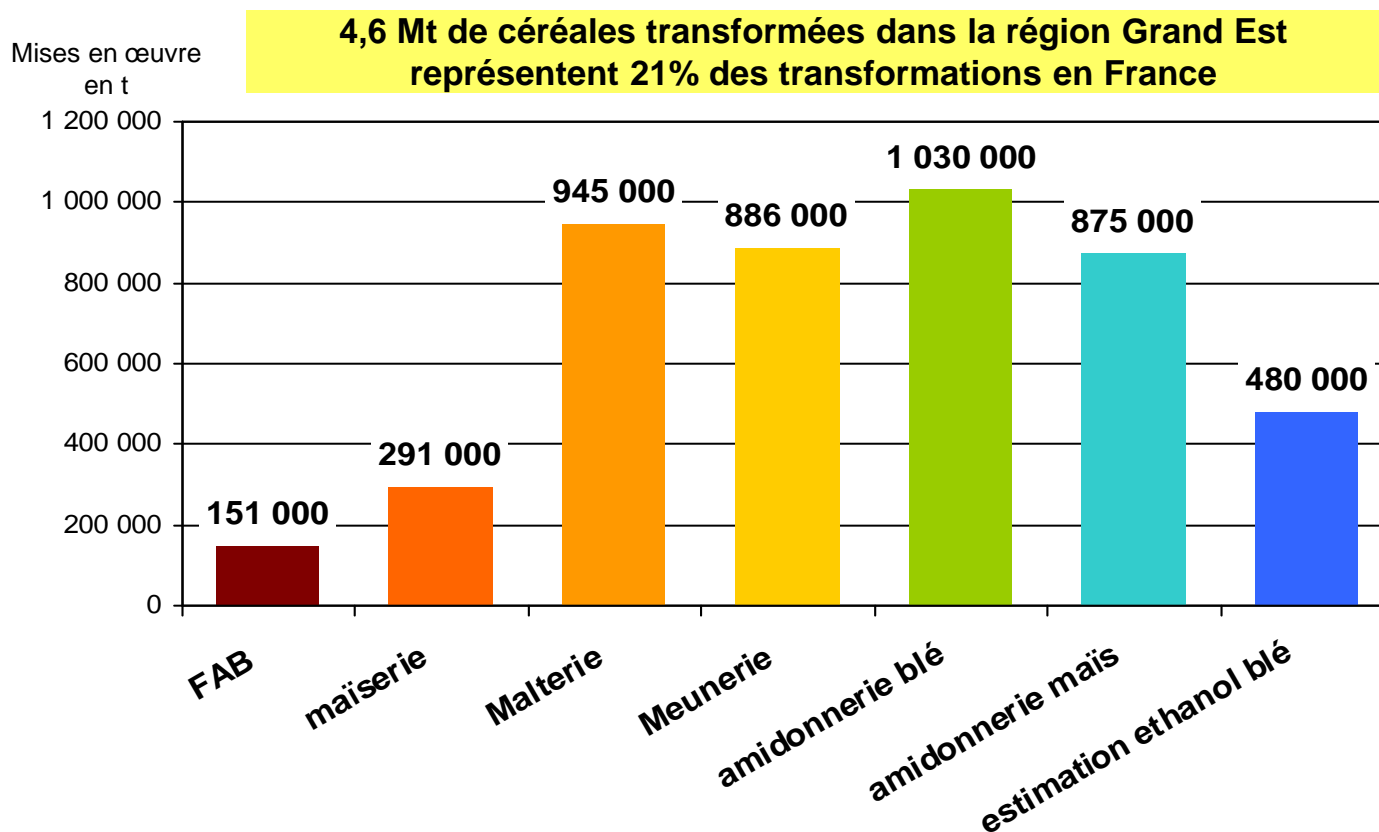


## Les variétés d'orge – récolte 2017

Source ECS FranceAgriMer  
1.300 enquêtes en juin 2017



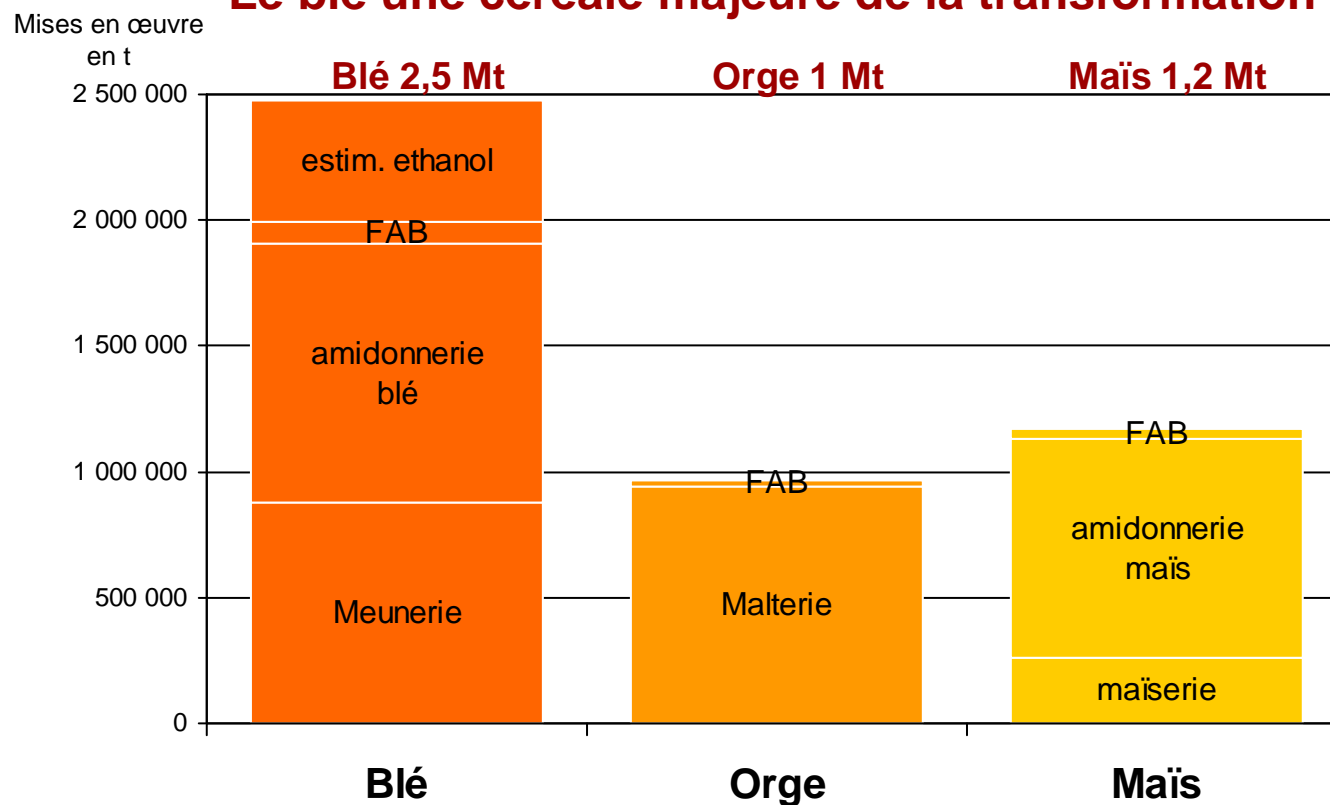
## Diversité et importance des industries de transformation



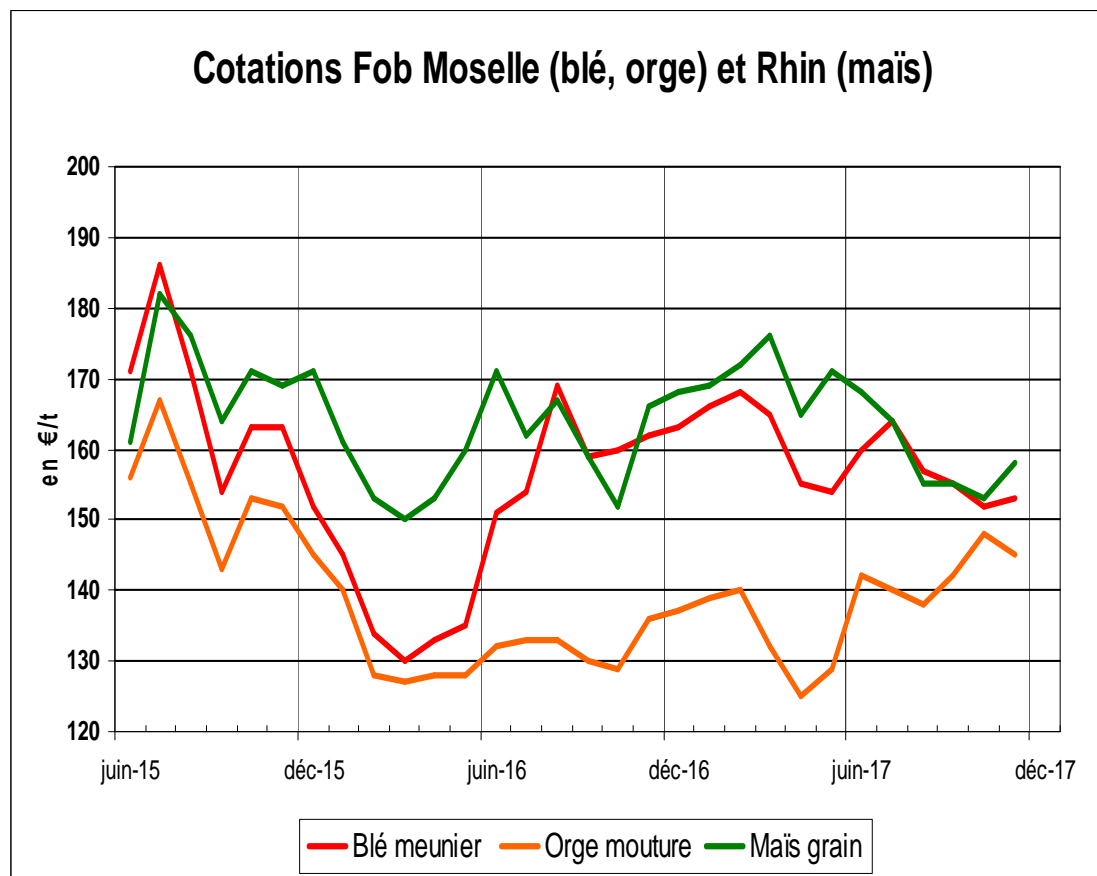


## Mises en œuvre par céréales des industries de transformation

### Le blé une céréale majeure de la transformation



## Cotation des céréales



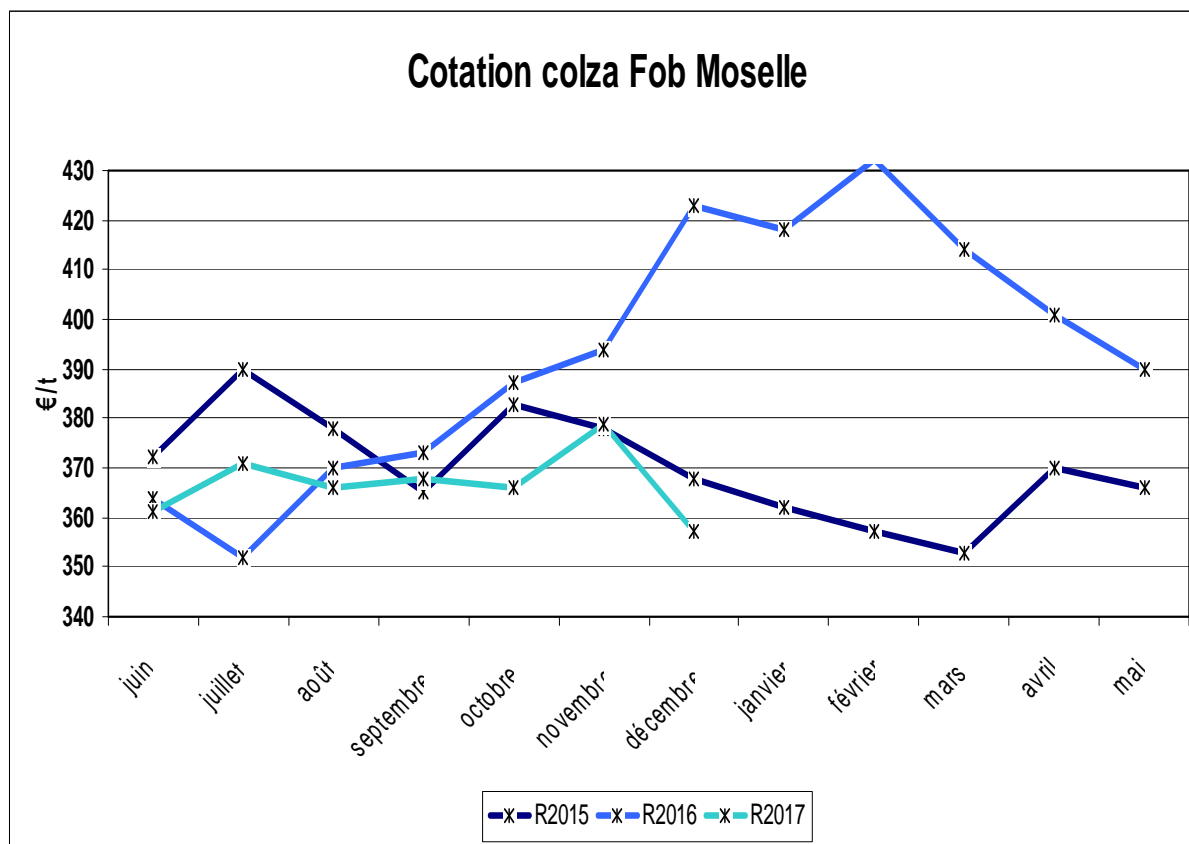
### Récolte 2017 :

Production mondiale abondante pour la 5<sup>ème</sup> année consécutive. Rapprochement des cours. Blé concurrencé par les origines mer Noire et handicapé par la parité euro-dollar.

Moyenne (€/t)	blé	orge	maïs
récolte 2012	250	219	232
récolte 2013	187	171	176
récolte 2014	171	152	144
récolte 2015	150	142	163
récolte 2016	161	133	167

Moyenne arithmétique des cotations

## Cotation du colza



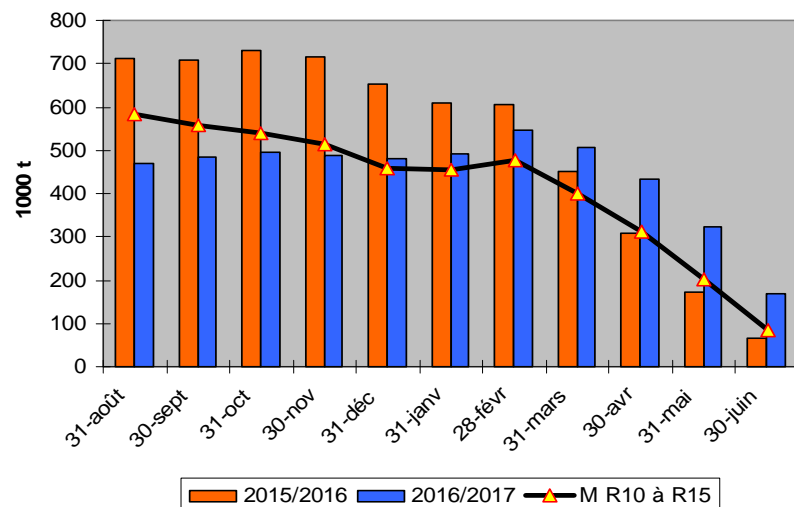
Fondamentaux lourds, avec productions abondantes de soja et huiles.  
 Incertitude sur les accords commerciaux et les taux réglementaires d'incorporation.  
 Soutien des cours du pétrole.

Moyenne (€/t)	colza
récolte 2012	482
récolte 2013	382
récolte 2014	346
récolte 2015	370
récolte 2016	398

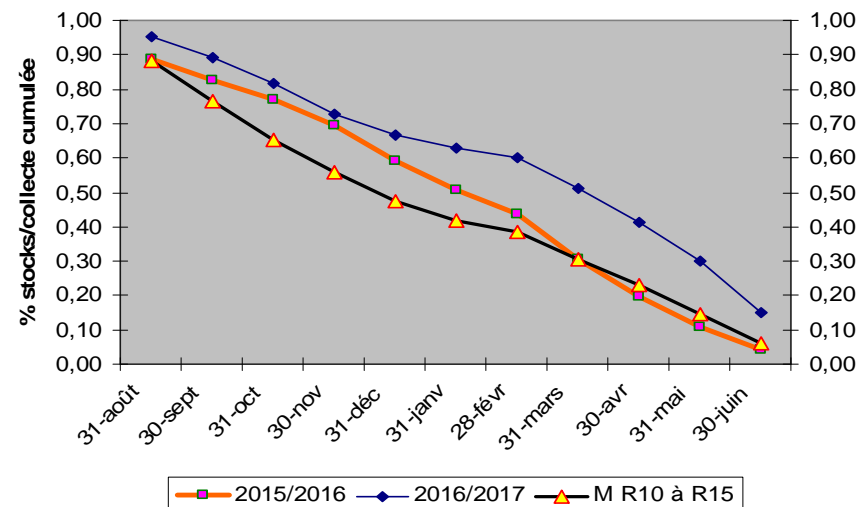
*Moyenne arithmétique des cotations*

## Un exercice 2016/2017 sens dessus dessous !

Stocks mensuels de blé en Lorraine



Rapport stock/collecte cumulée du blé en Lorraine



Conjonction des facteurs pénalisants en Lorraine :  
 rendements en berne, qualité dégradée, marché atone, basses eaux.  
 Surstockage en fin de campagne, donc surcoût.