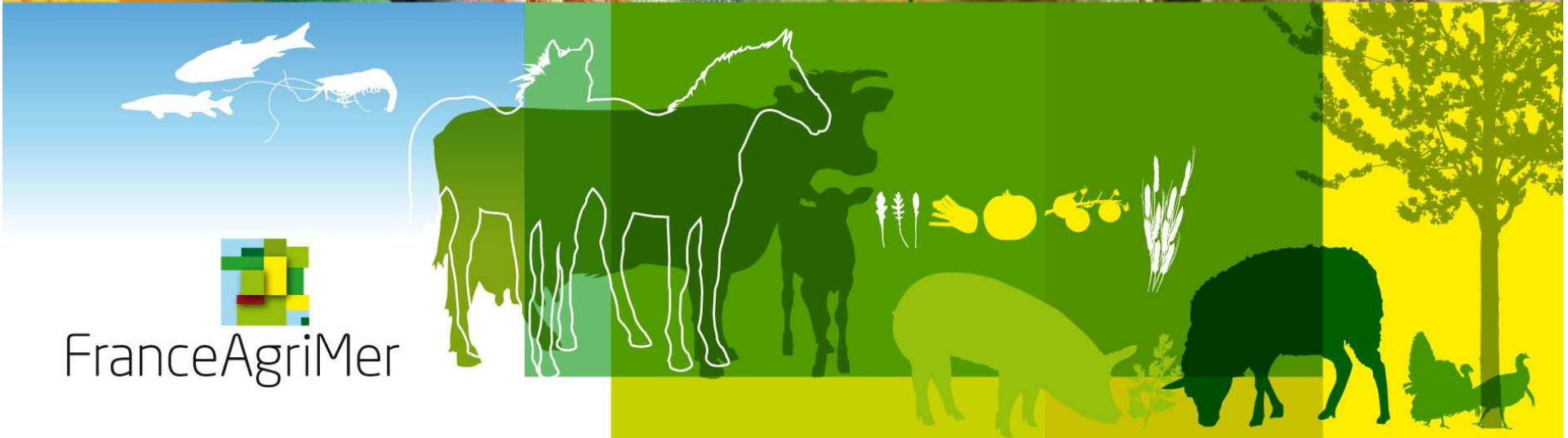


CÉRÉALES /
FRUITS ET LÉGUMES /
HORTICULTURE /
LAIT /
OLÉO-PROTÉAGINEUX /
PÊCHE ET AQUACULTURE /
PLANTES À PARFUM, AROMATIQUES ET MÉDICINALES /
SUCRE /
VIANDES BLANCHES /
VIANDES ROUGES /
VINS /

FranceAgriMer



FranceAgriMer

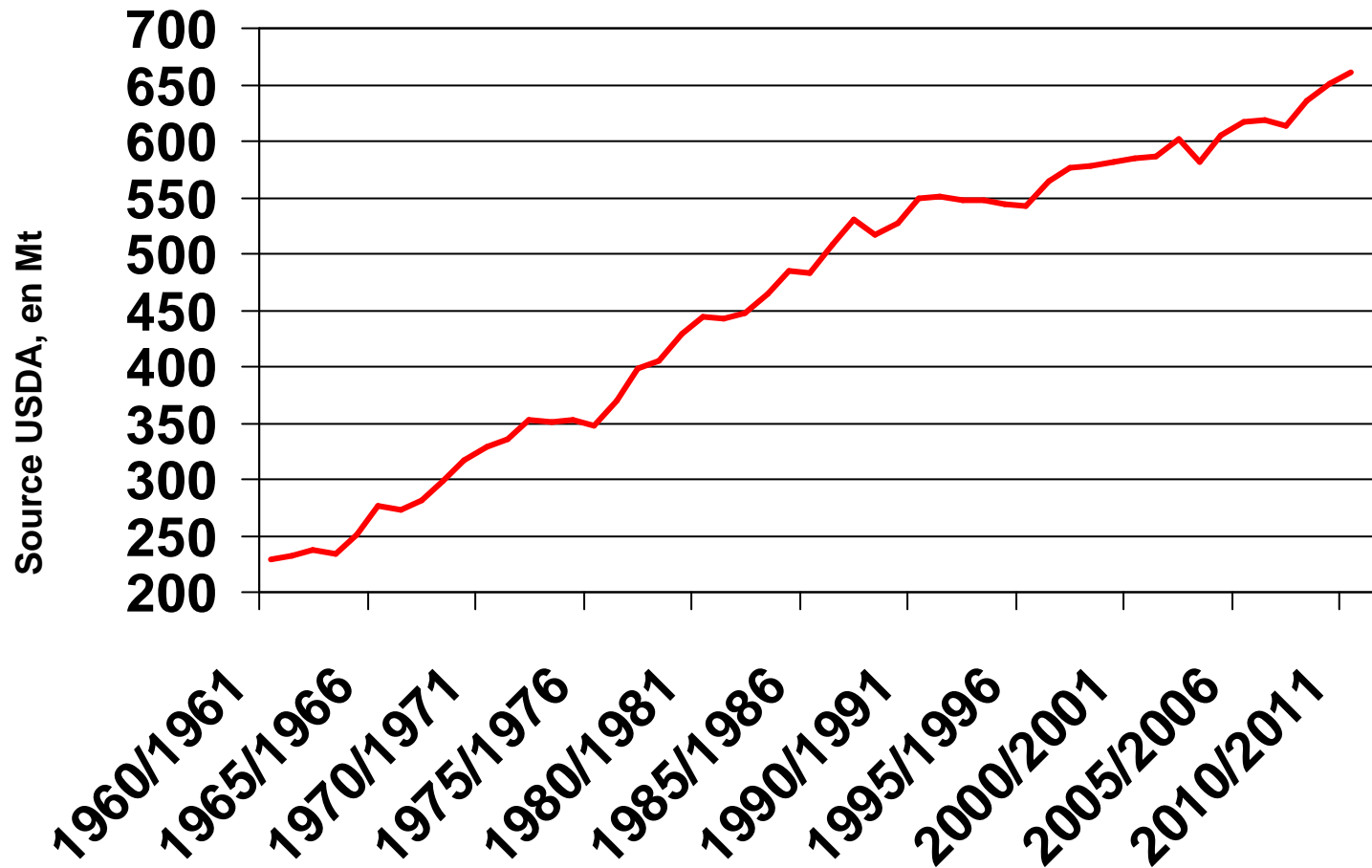
Points clefs

- Une demande croissante
- Le commerce mondial en hausse
- Des stocks qui décrochent par rapport à la consommation
- Une plus grande instabilité de l'offre des exportateurs

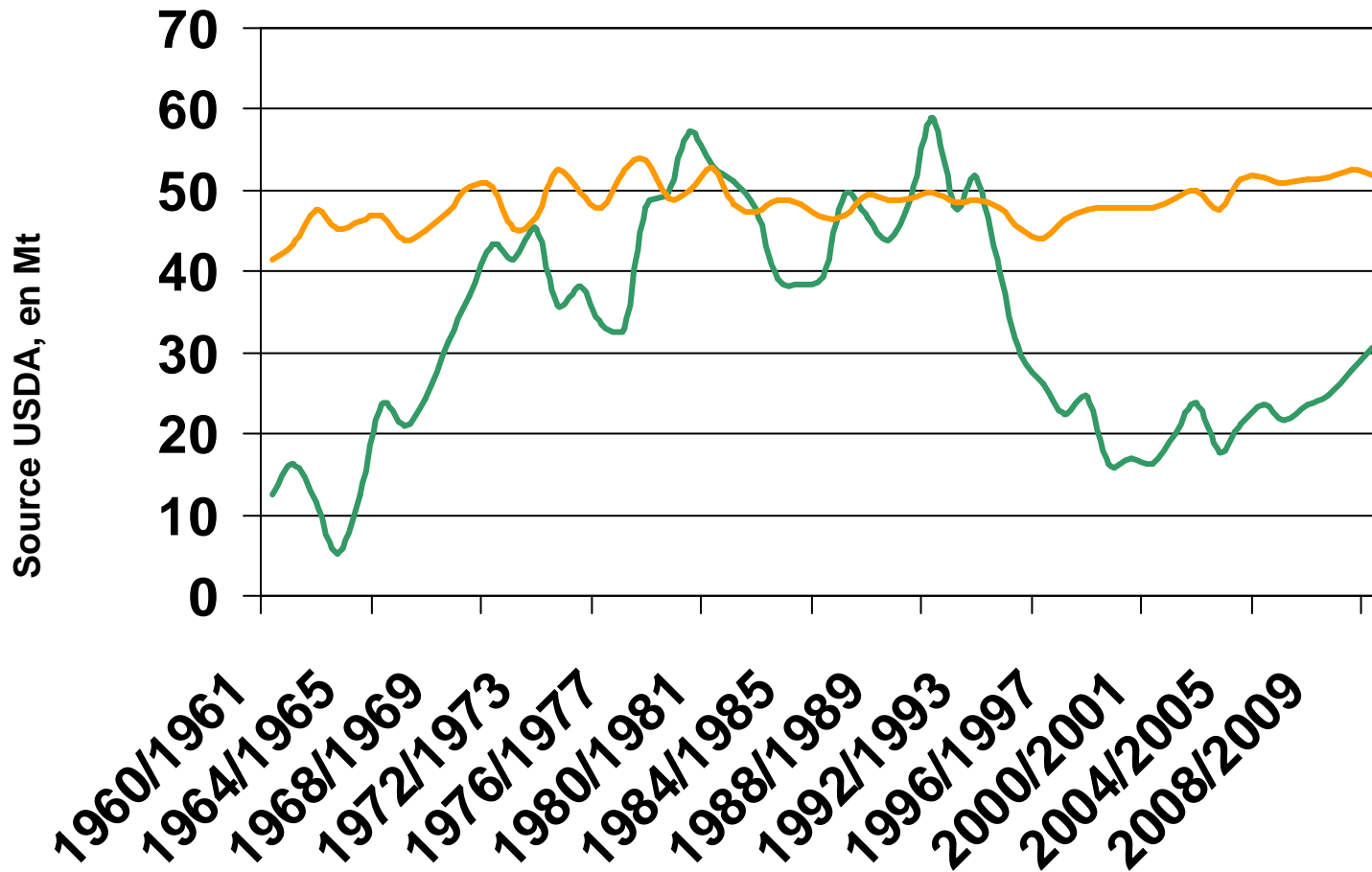
Une demande croissante



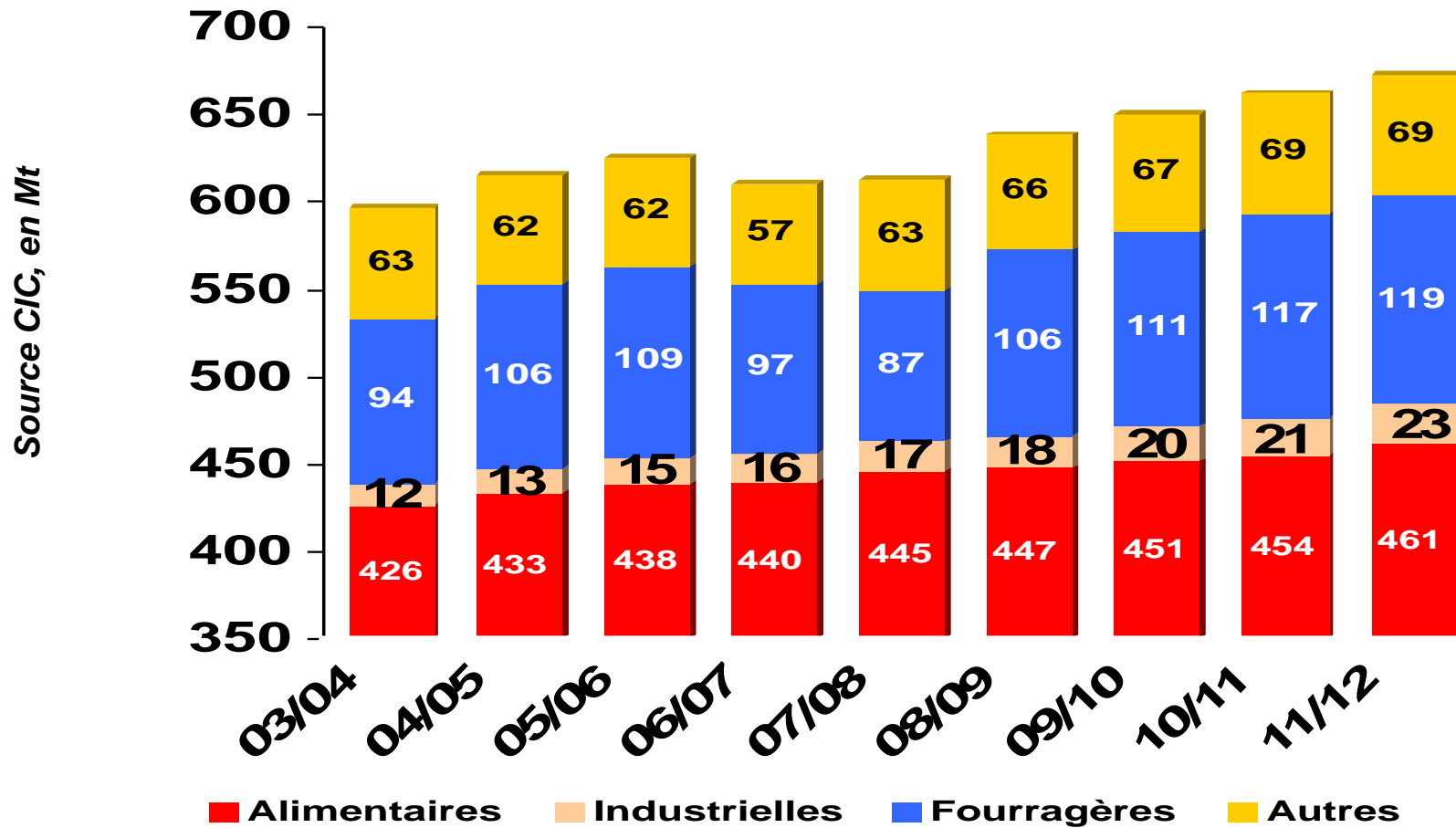
Utilisations mondiales de blé



Utilisations de blé de la CEI (12)



Consommation mondiale de blé 2011/12



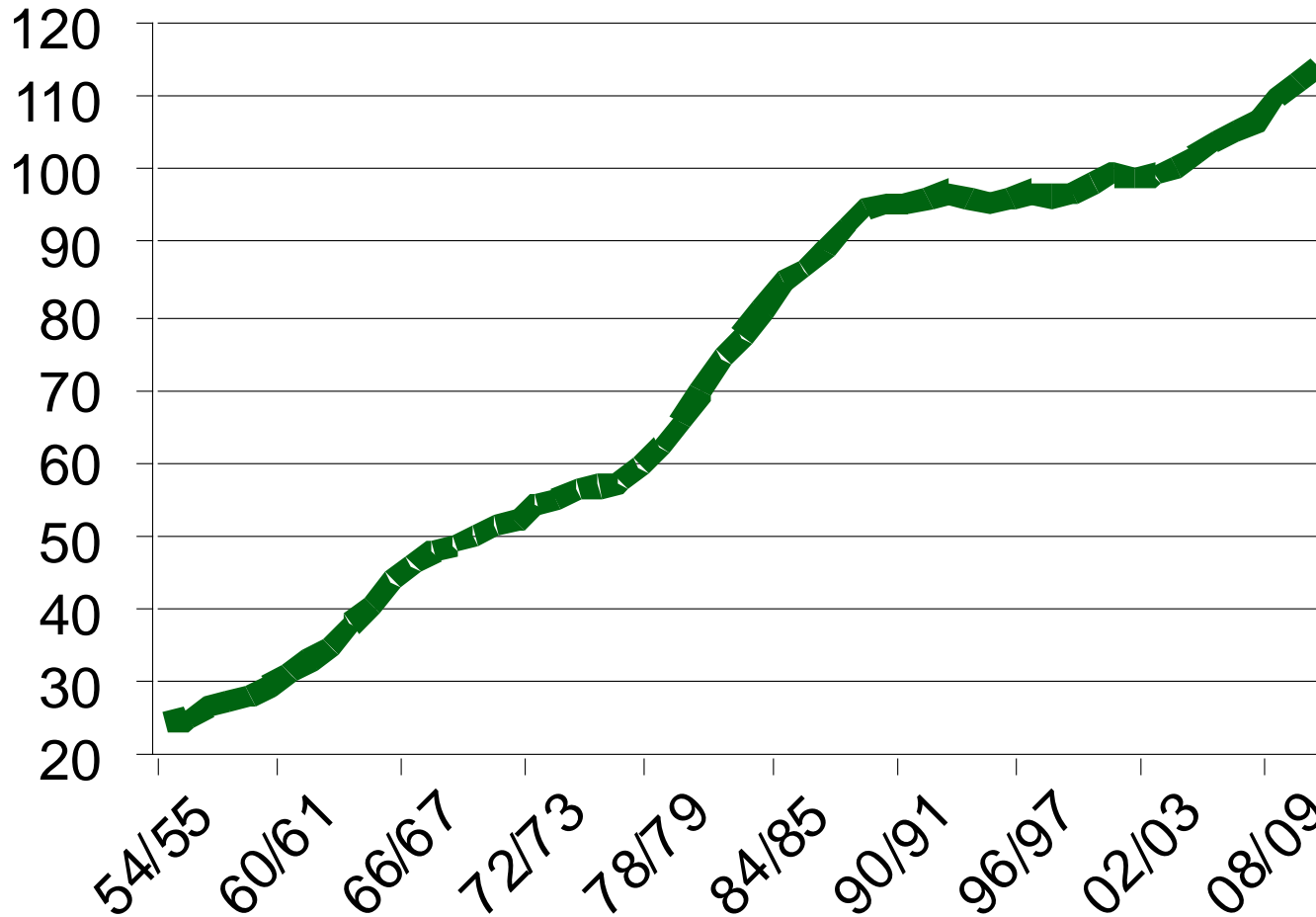
Commerce mondial en hausse



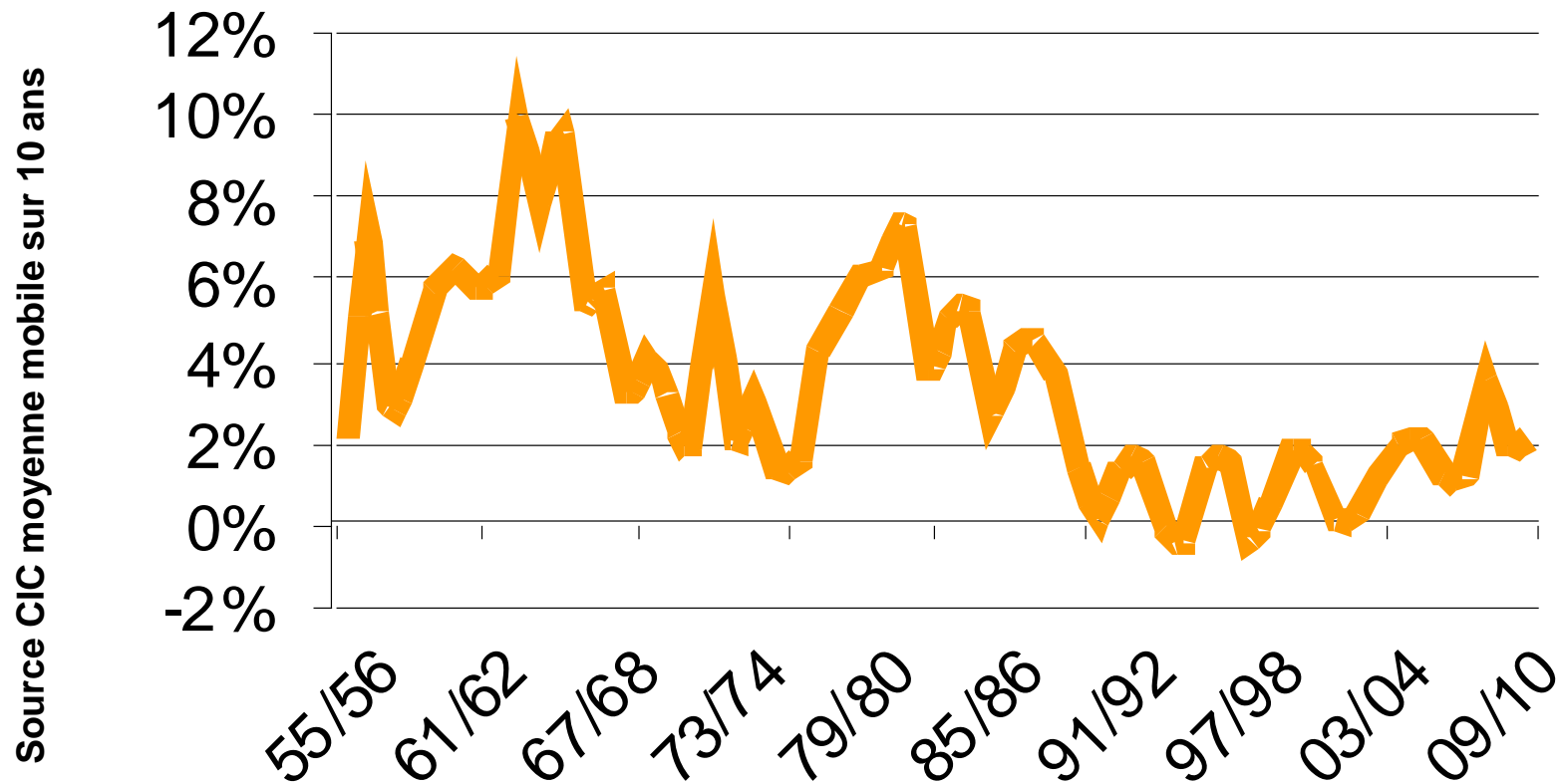
Commerce mondial du blé

en Mt

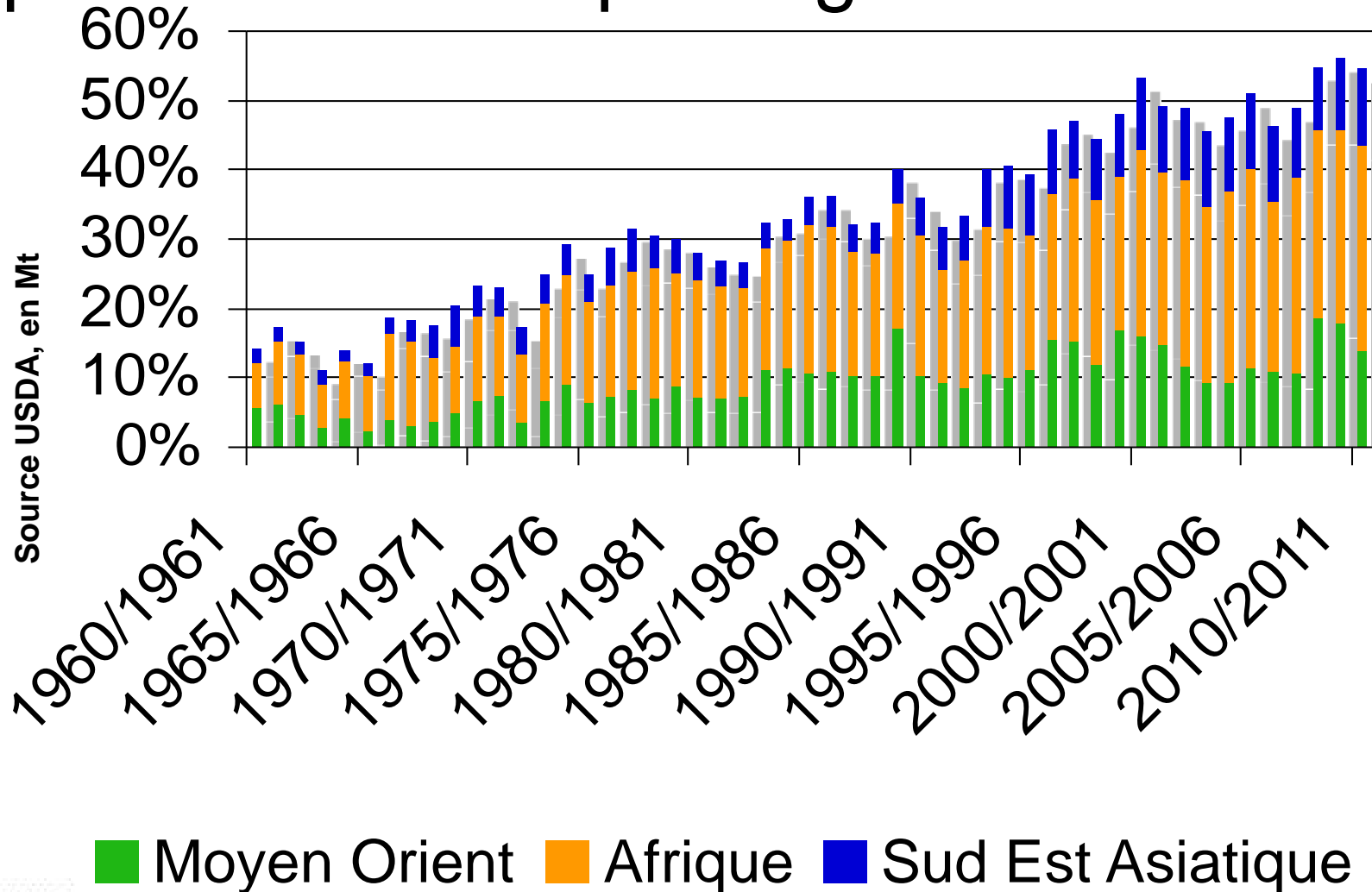
Source CIC moyenne mobile sur 10 ans



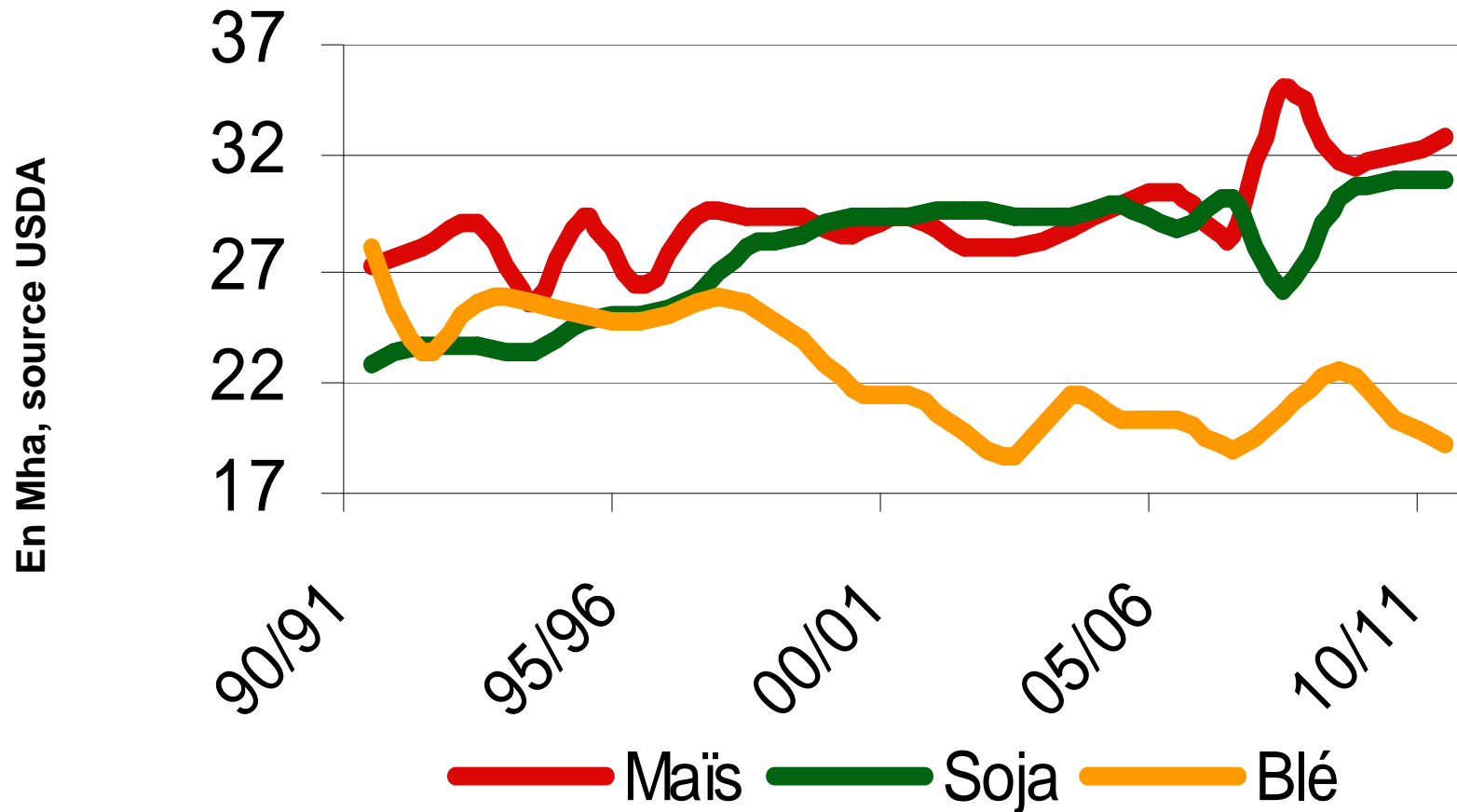
Taux de croissance du commerce mondial du blé



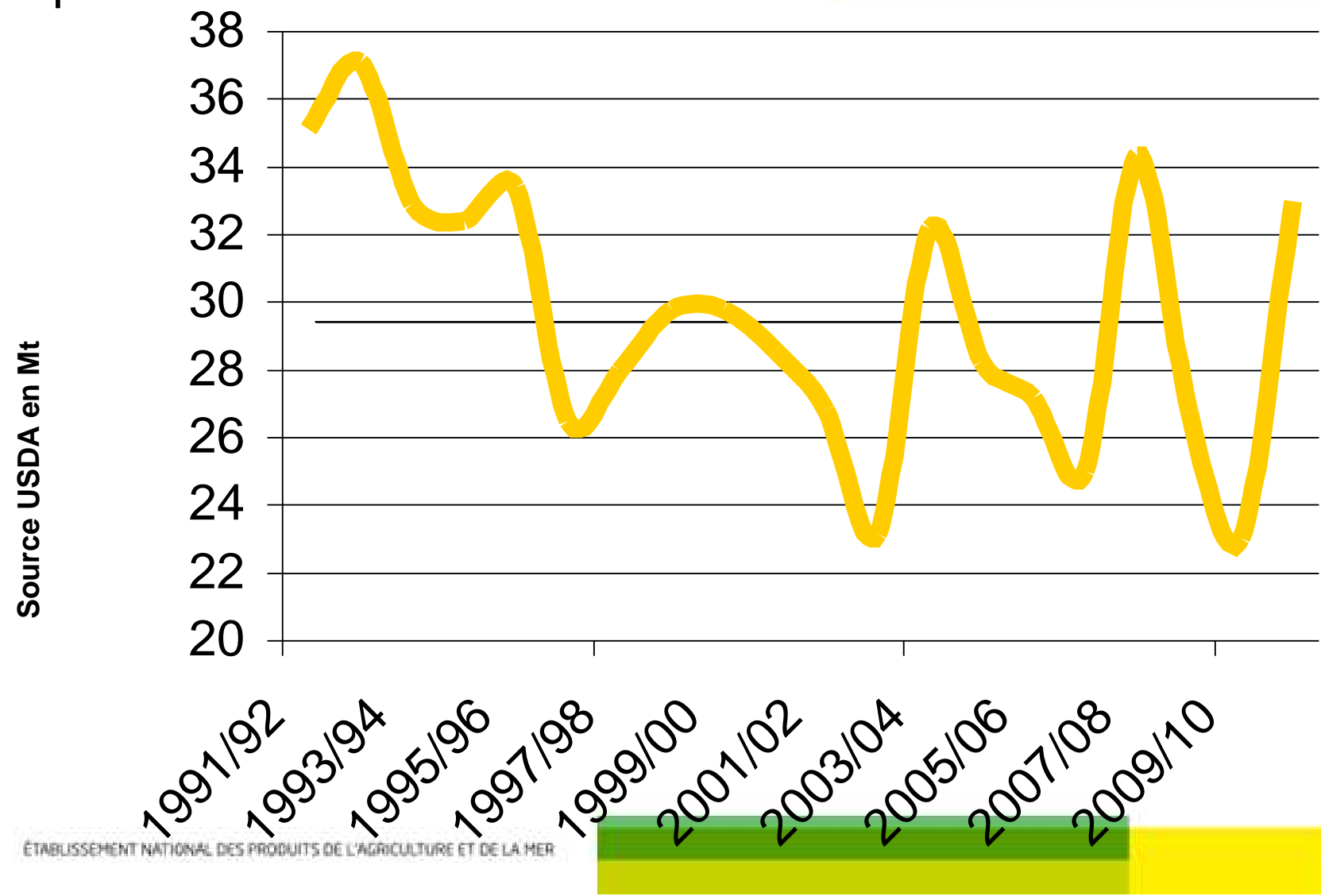
Importation de blé par régions mondiales



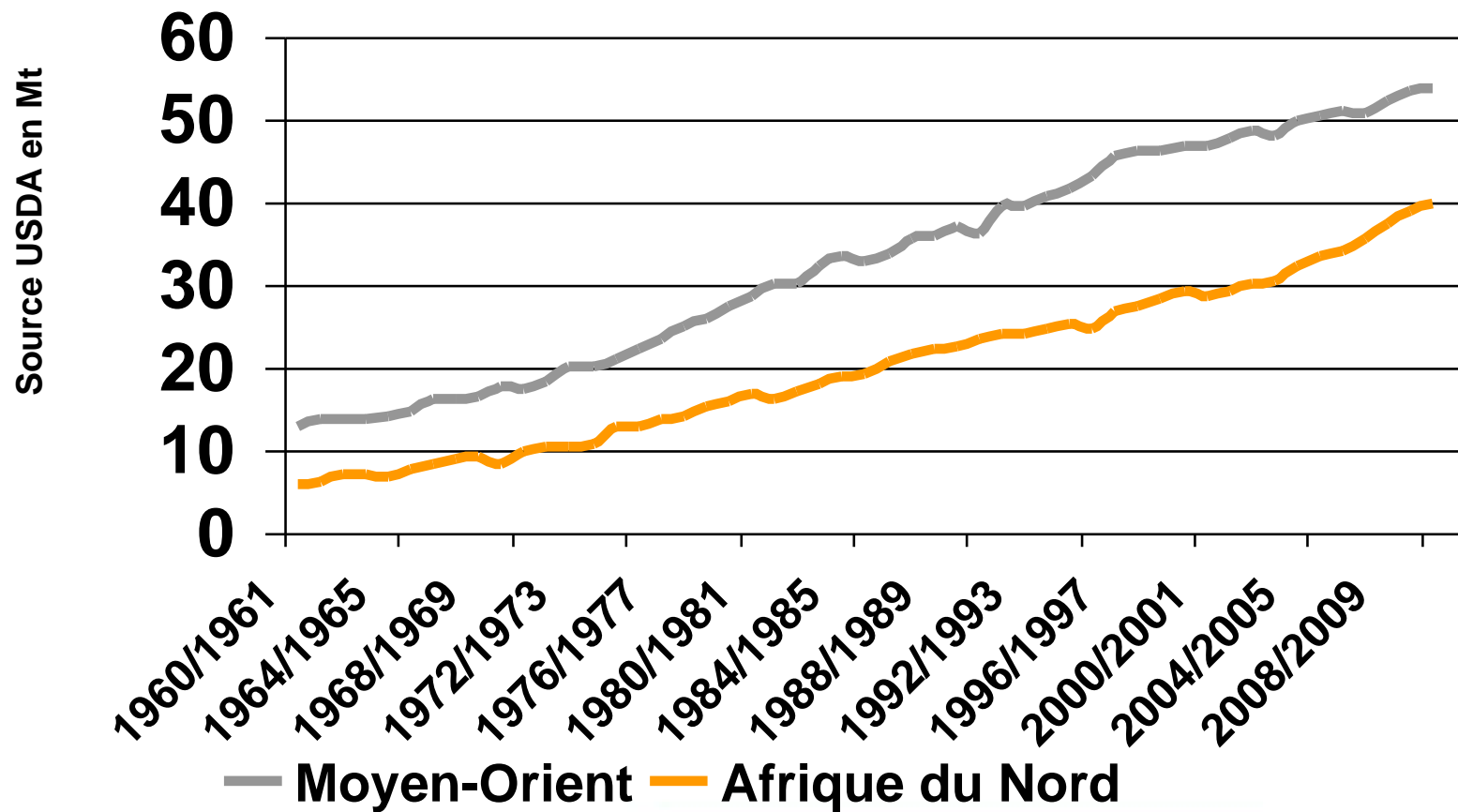
Surfaces dévolues au blé, au maïs et au soja aux USA



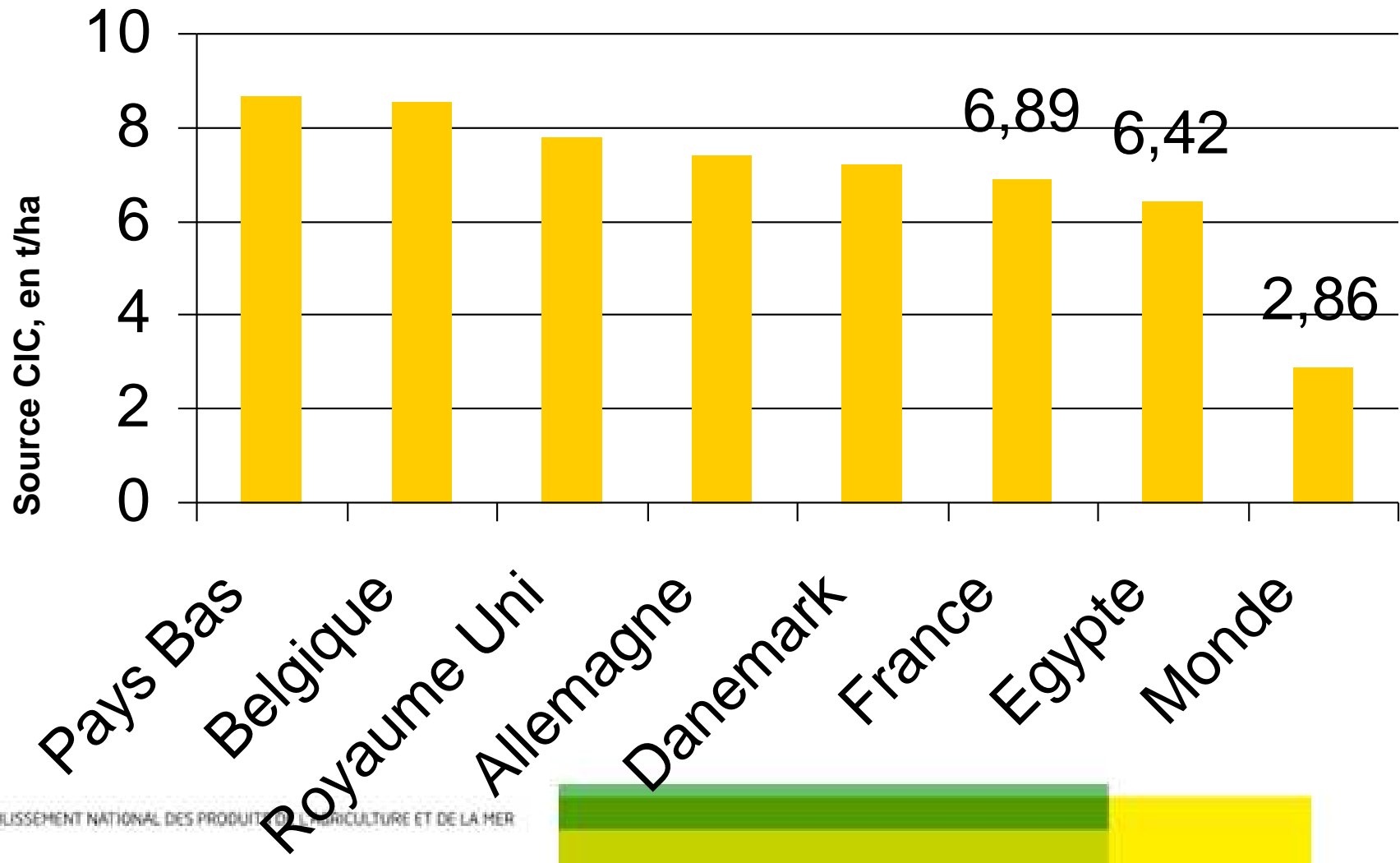
Exportation de blé des Etats Unis



Consommation de blé de la zone de proximité de l'UE et de la CEI



Meilleurs rendements des blés dans le monde



Les stocks déclinent

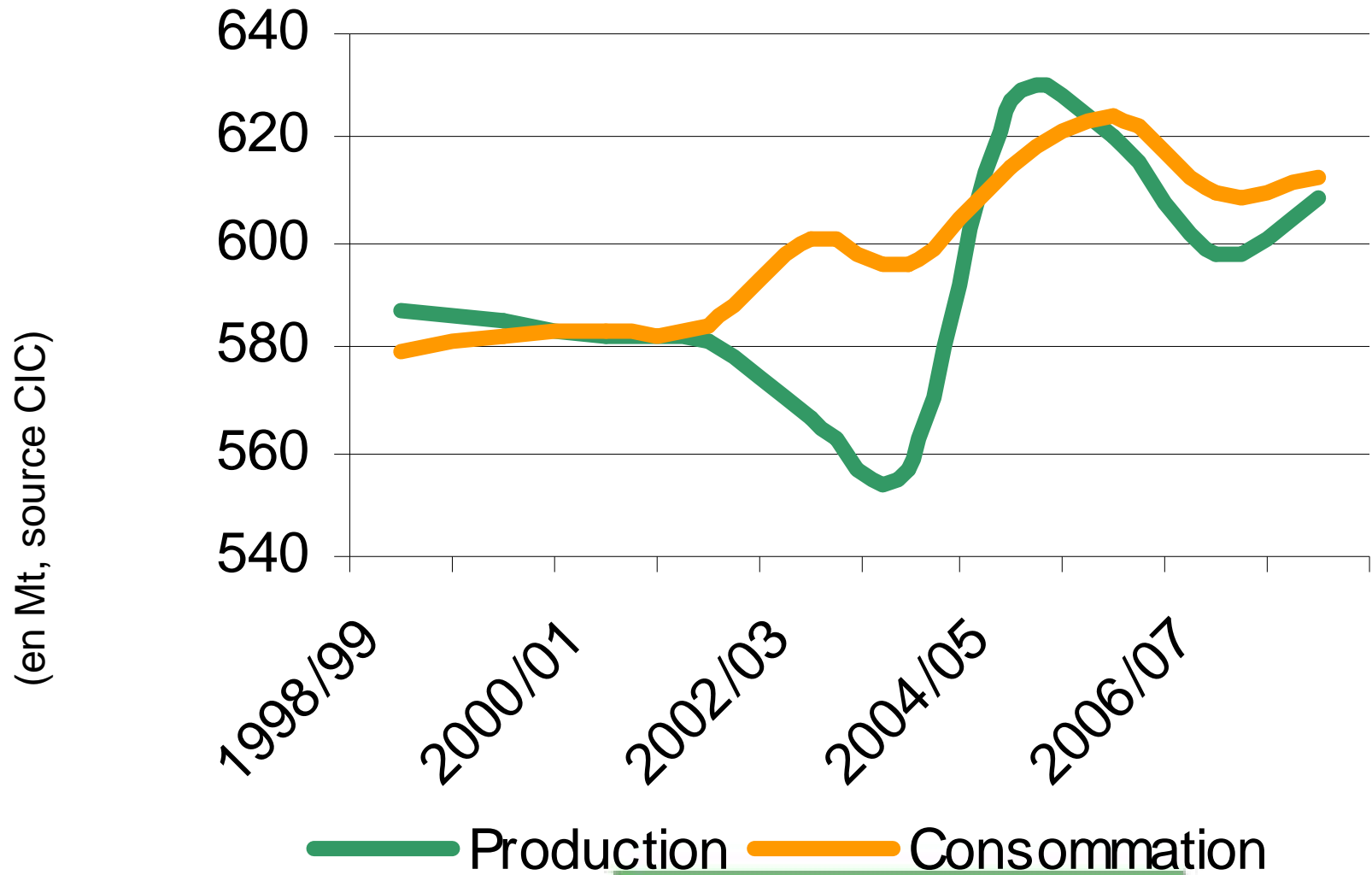


Production et consommation de blé entre 1960-70 et 2001/10

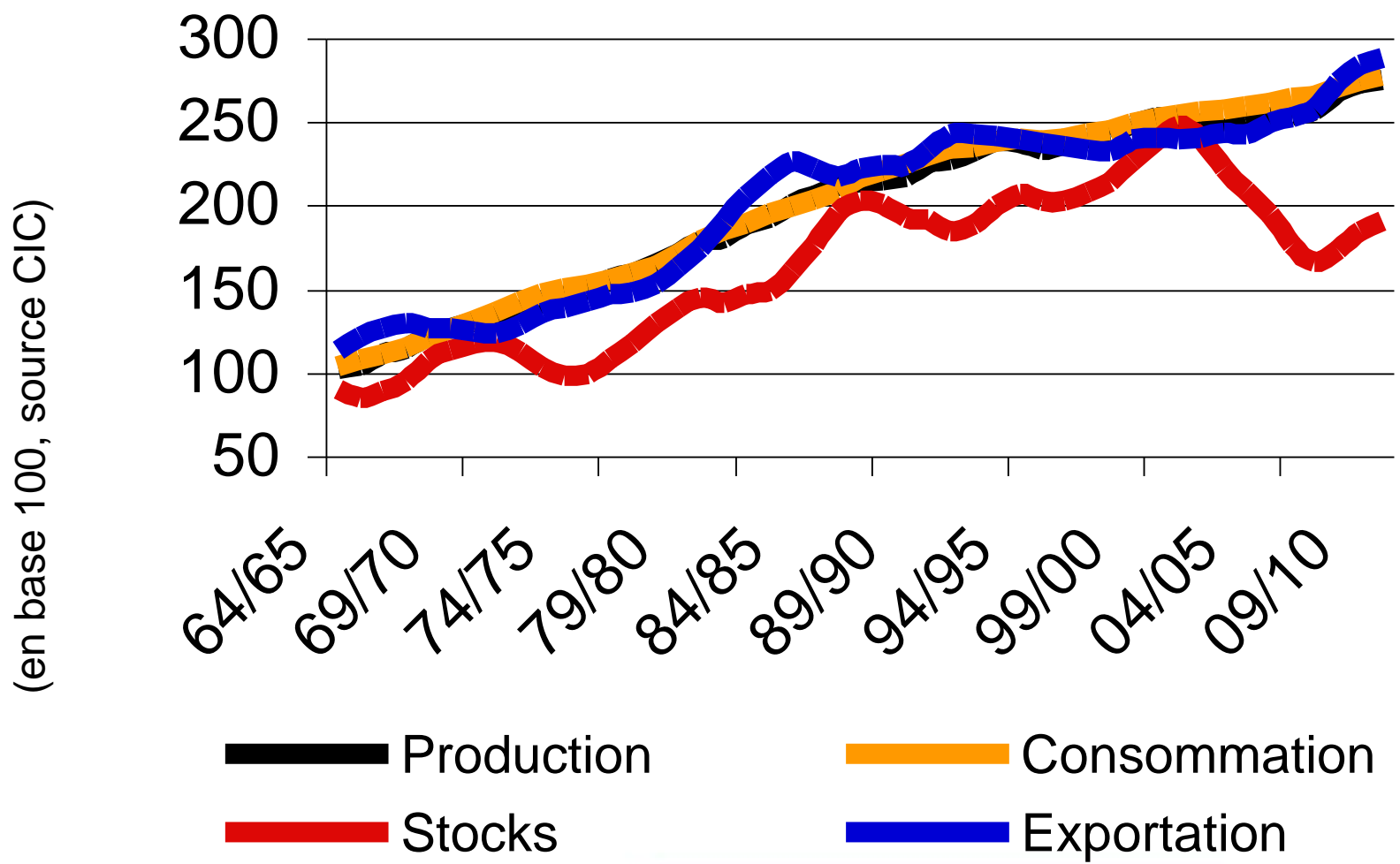
(en Mt, source USDA)

	Moy 60-70	Moy 00-10
Production	267,5	616,7
Consommation	262,9	616,6
Stocks	84,8	160,2
Exportations	52,9	118,2
Ratio stock/consommation	32%	26%

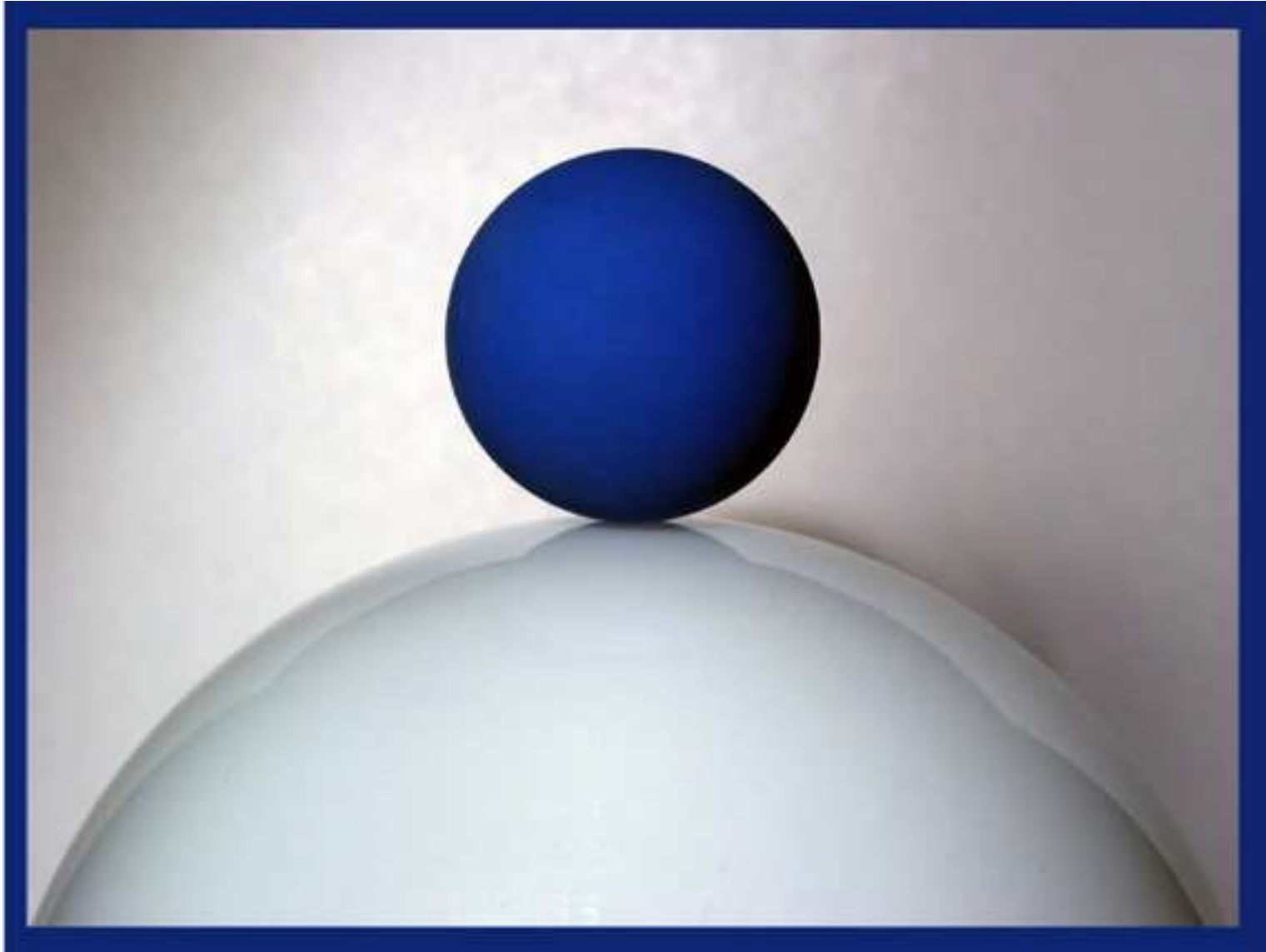
La crise de 2007/08



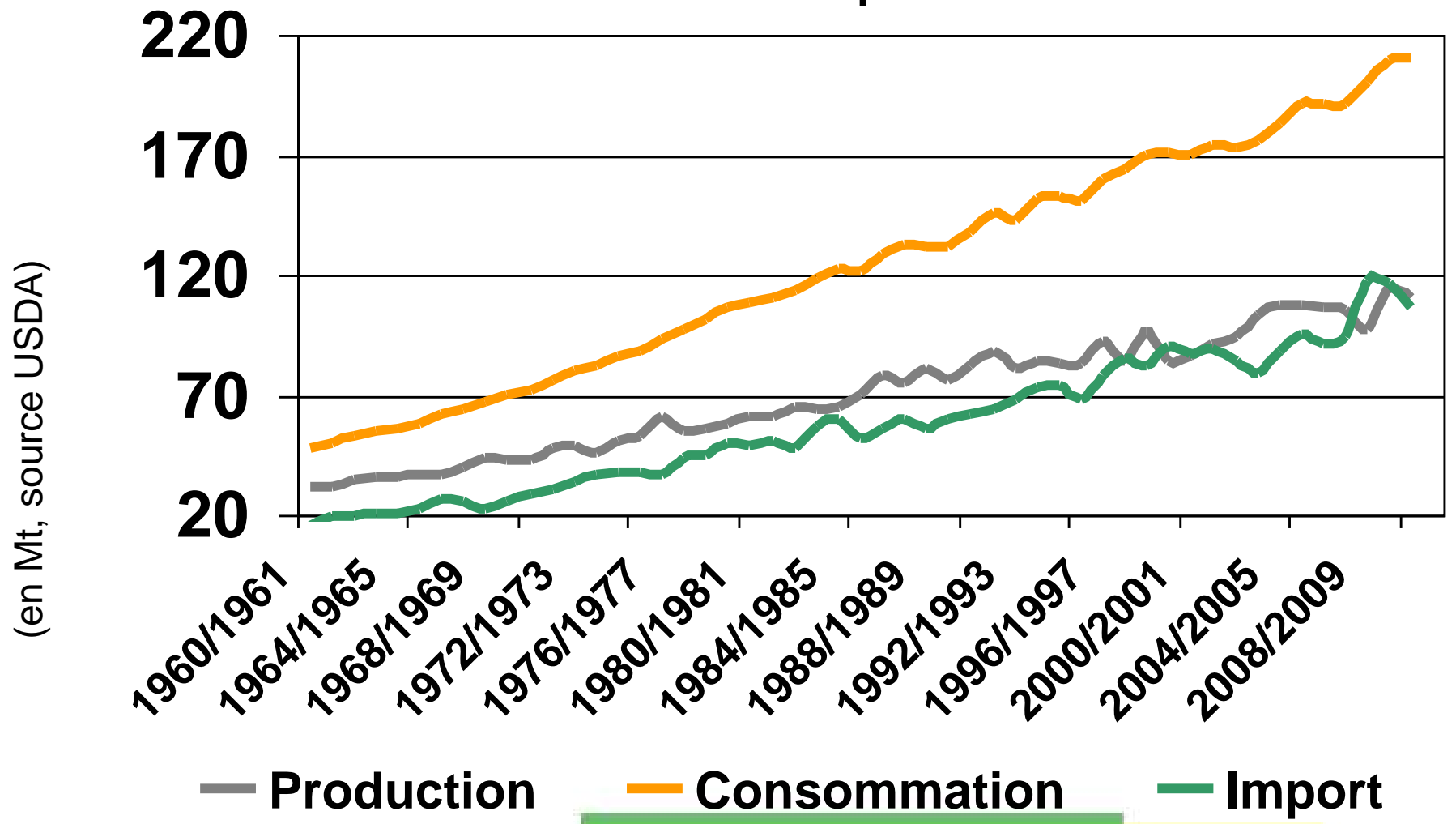
Production, consommation, exportation et stocks mondiaux



Une Instabilité croissante

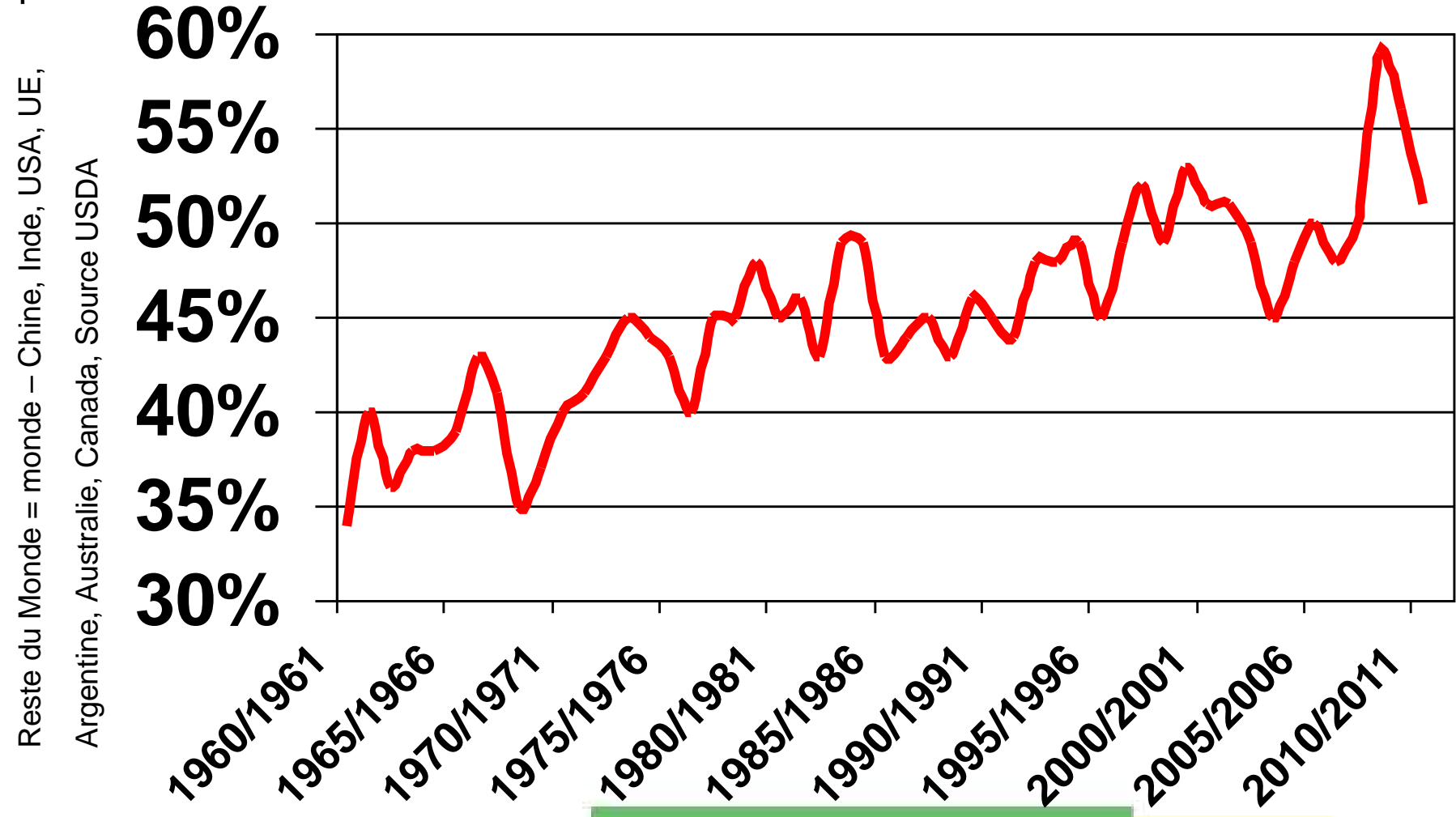


Production consommation import reste du Monde



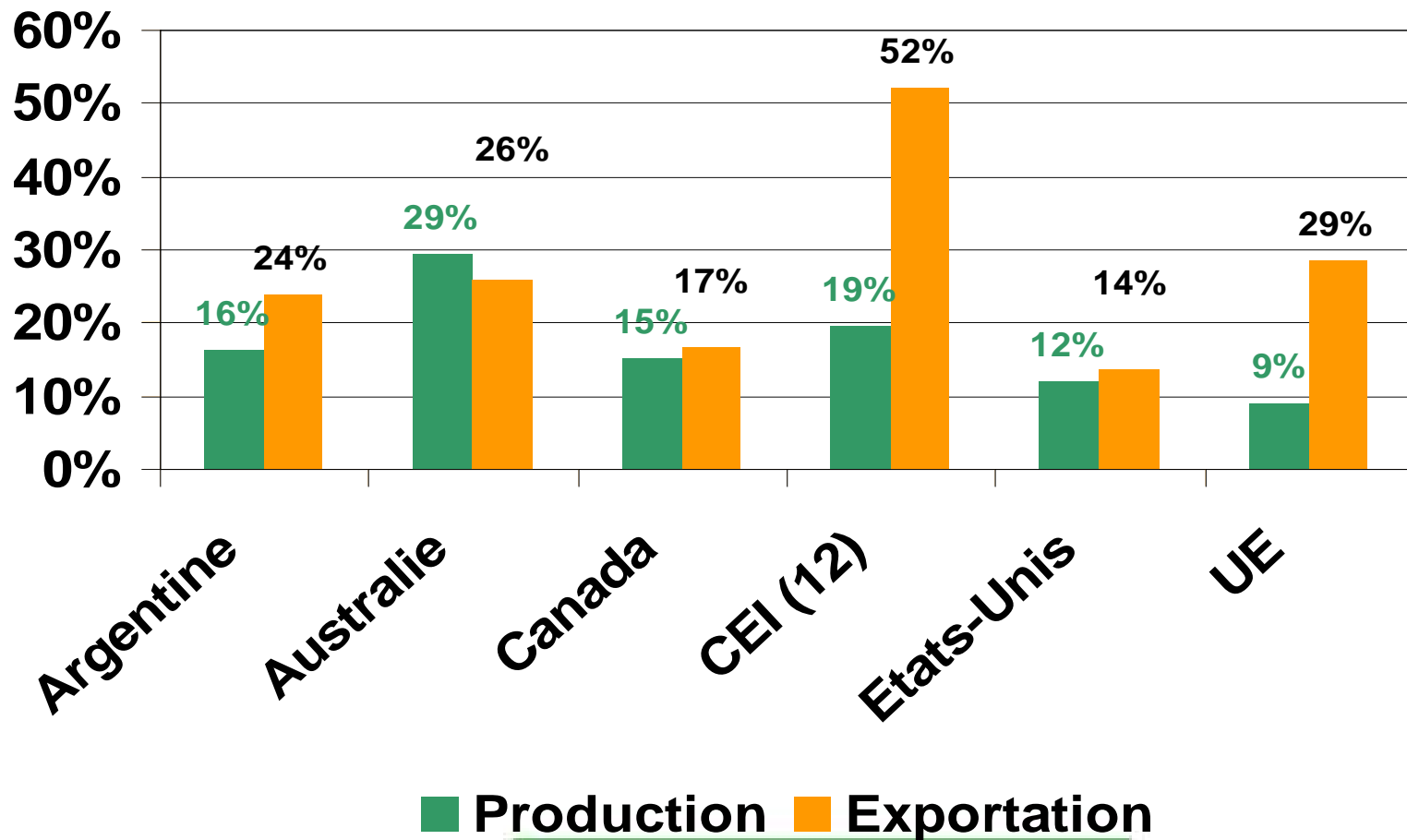
Taux de dépendance du reste du monde

Import sur consommation en %

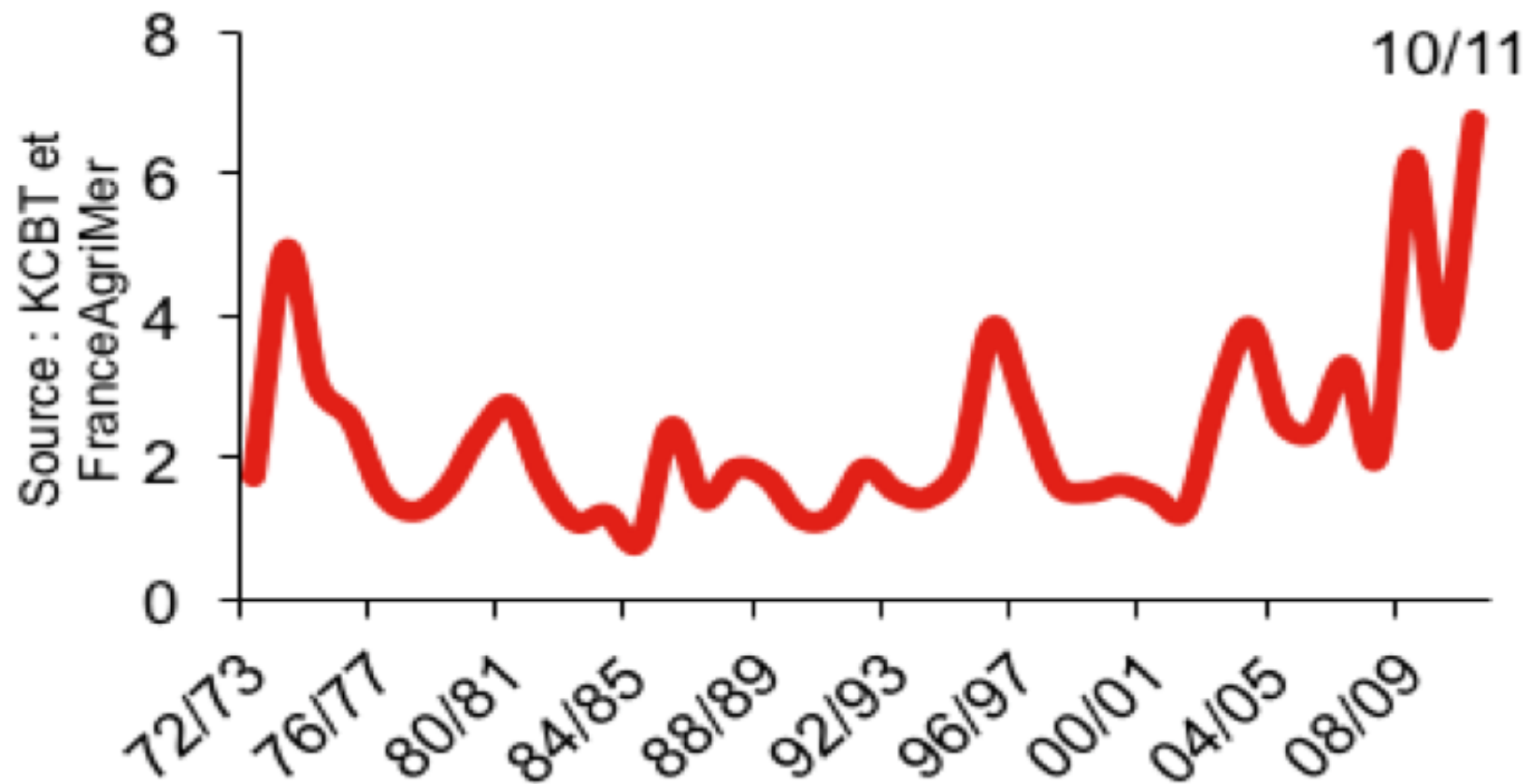


Reste du Monde = monde – Chine, Inde, USA, UE,
Argentine, Australie, Canada, Source USDA

Coefficient de variation sur la période 2000-2010



Volatilité mesurée par l'écart type



Conclusion

- Les fluctuations croissantes du marché correspondent à des évolutions structurelles de l'offre, de la demande, des échanges et des stocks
- Les fonds amplifient le problème et rendent les évolutions erratiques

