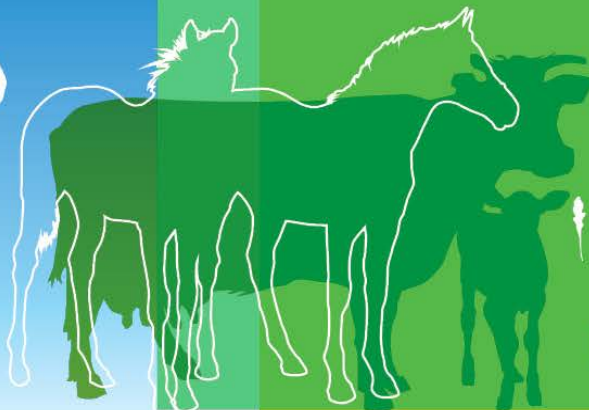


CONSEIL SPÉCIALISÉ CÉRÉALES

11 avril 2018

Montreuil



Points abordés

Monde

- Environnement économique externe
- 2018-19 : prévisions de semis aux Etats-Unis et bilans mondiaux.
- Situation des marchés : prix, focus Mer Noire, Egypte

Union européenne

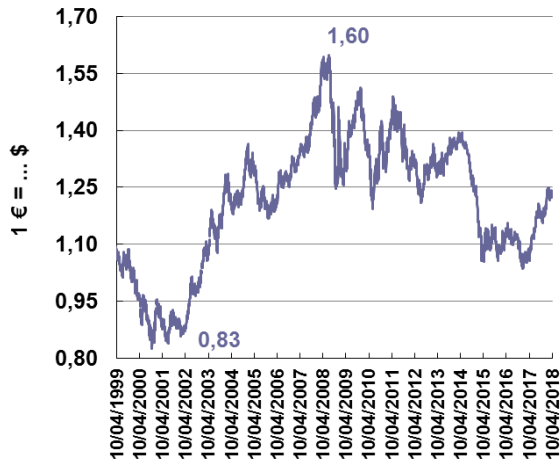
France

Facteurs extérieurs

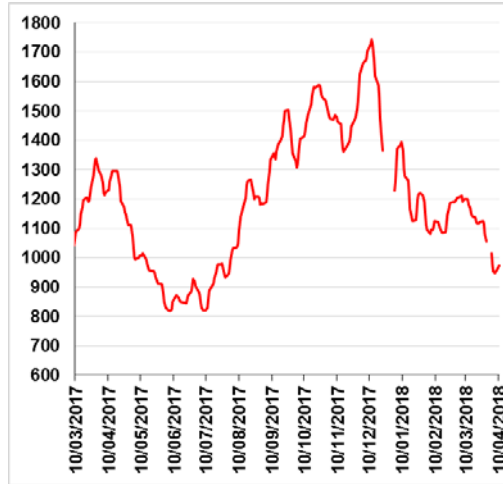
Taux de change € / \$



Moy. mars 2018 / moy. mars 2017 :
+ 15 %

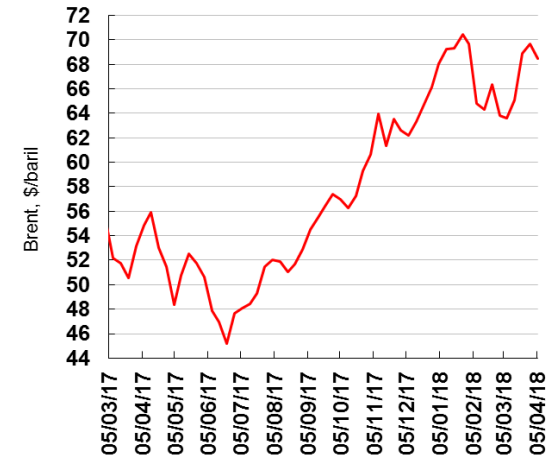


Baltic Dry Index (BDI)



Indice « Capesize » moteur de la baisse - d'exportations de minerai de fer du Brésil vers la Chine en ↓ >> stocks élevés dans les ports chinois

Prix du Brent

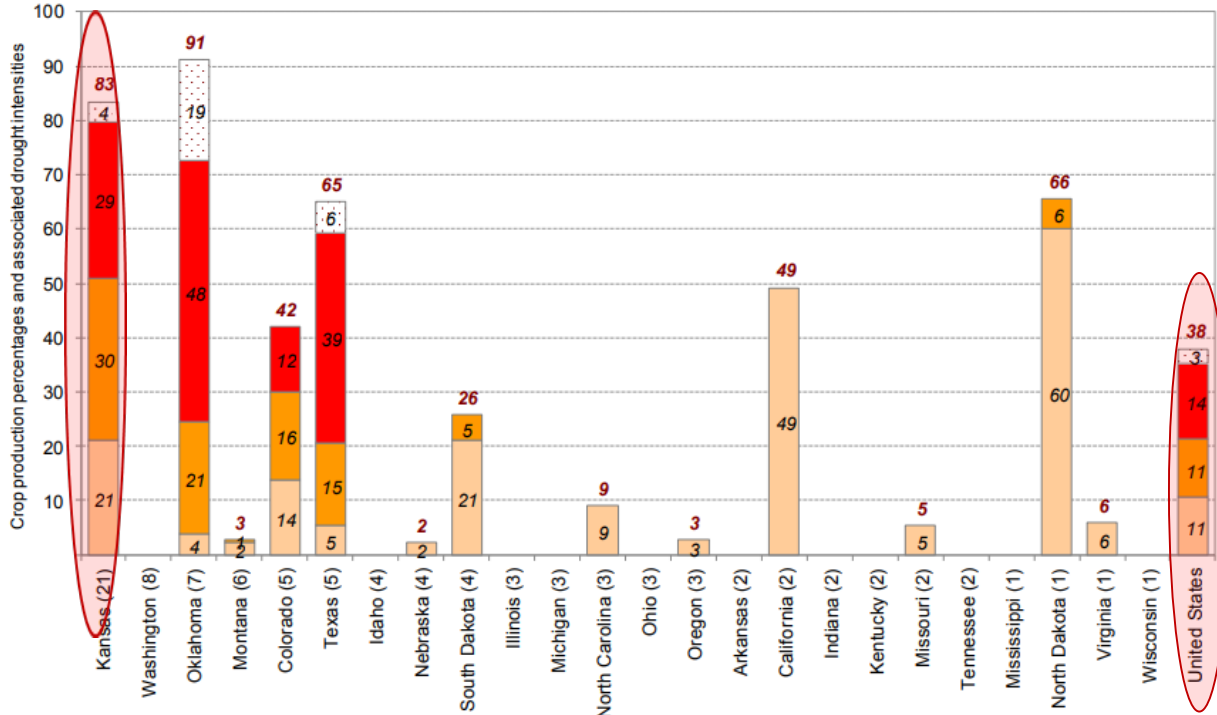


Vers un accord de long terme entre l'Arabie S. et la Russie pour mieux contrôler la production de pétrole ?



Conditions de cultures - Campagne 18/19

Approximate Percentage of Winter Wheat Located in Drought *
April 3, 2018



* Drought percentages were calculated from U.S. Drought Monitor (USDM) data for the above date. More information on the USDM is available at <http://droughtmonitor.unl.edu/>.

Percent in Moderate Drought (D1)
 Percent in Severe Drought (D2)
 Percent in Extreme Drought (D3)
 Percent in Exceptional Drought (D4)

State contributions to national production (percentages in parentheses) are based upon National Agricultural Statistics Service (NASS) 5-year averages from 2006-2010. More information on NASS data can be found at <http://www.nass.usda.gov/>.



Notation blés d'hiver (au 9/04/18)

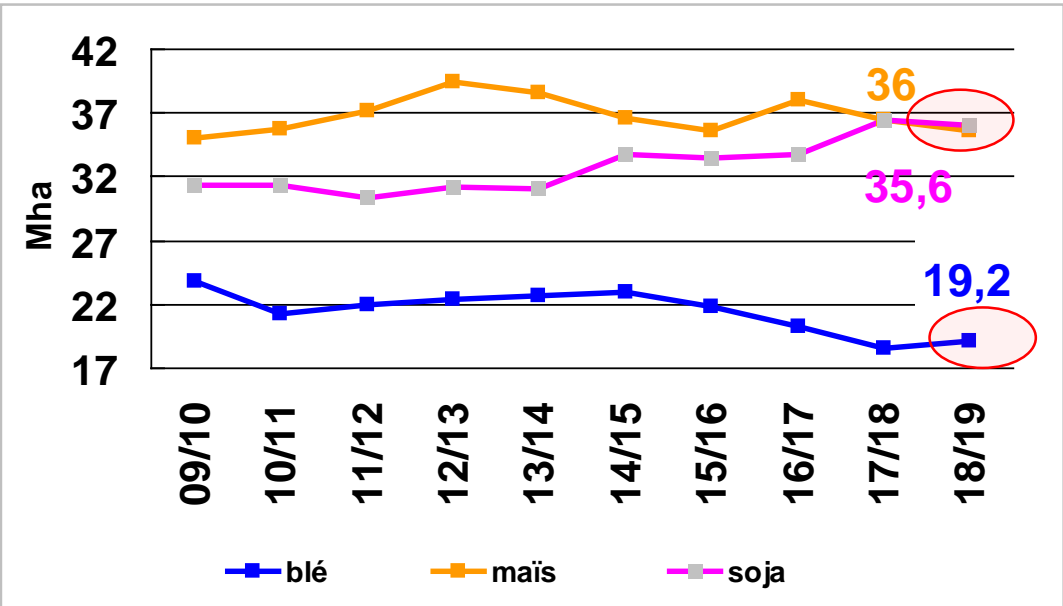
Etats-Unis (18 Etats)

- «Bon à Excellent» état : **30 %** (32 sem. préc., 53 en 17/18)
- «M à TM» : **35 %** (30 sem. préc. 13% ; 17/18)

Kansas

- «Bon à Excellent» état : **13 %** (10 sem. préc., 48 ; 17/18)
- «M à TM» : **44 %** (47 sem. préc., 17 ; 17/18)

Etats-Unis : rapport du 29 mars sur les intentions de semis



>> Surface maïs + basse qu'attendue, la + petite depuis 2015)

>> Le blé, notamment printemps, regagne du terrain mais 3^e surf. la + basse depuis 1919.

>> surfaces en ↗ pour les autres cultures (exceptés orge et tournesol)

Autres cultures

Mha	17/18	18/19	Var n-1
Coton	5,10	5,45	+6,8%
Sorgho	2,28	2,40	+5,4%
Riz	2,46	2,69	+9,2%
Avoine	1,05	1,10	+4,9%
Orge	1,00	0,93	-7,9%
Colza	0,84	0,84	=
Tournesol	0,57	0,56	-1,3%
Tot. BMS	91,59	90,79	-0,9%
Tot. autres surf.	37,60	37,90	0,8%
Total surf.	129,20	128,69	-0,4%
Part BMS	70,9%	70,5%	

PPR 29/03/2018			Variations		AOF 23/02/18	
Mha	17/18	18/19	n-1	vs AOF 23/02/18	18/19	
Tous blés	18,6	19,2	+2,9%	+1,8%	Tous blés	18,8
Blés d'hiv.	13,2	13,2	=			
Blé dur	0,9	0,8	-13,1%			
Blés de print.	4,5	5,1	+14,7%			
Maïs	36,5	35,6	-2,4%	-2,2%	Maïs	36,4
Soja	36,5	36,0	-1,3%	-1,1%	Soja	36,4
Total	91,6	90,8	-0,9%	-1,0%	Total	91,7

PPR = PROSPECTIVE PLANTING REPORT

Bilans mondiaux 18/19

Blé (Mt)	17/18	18/19	Var n-1
Stock début	240,4	256,4	+6,7%
Production	757,7	740,8	-2,2%
Cons. Humaine	508,6	516,6	+1,6%
Utilis. fourr.	146,3	142,2	-2,7%
Utilis. indust.	22,9	23,4	+2,0%
autres utilis.	28,1	26,2	-6,7%
Semences	35,8	35,9	+0,3%
Cons. totales	741,7	744,3	+0,4%
Echanges	173,8	179,0	+3,0%
Stock fin	256,4	253,0	-1,3%
Ratio stock/cons.	34,6%	34,0%	-1,7%

Record

Blé - production par pays

Mt	17/18	18/19 (p)	Var n-1
>>UE	151,2	148,3	-1,9%
>>Russie	84,9	74,5	-12,3%
>>Etats-Unis	47,4	48,3	+1,9%
>>Canada	30,0	29,9	-0,3%
>>Ukraine	27,0	26,7	-1,0%
>>Chine	129,8	128,7	-0,8%
>>Inde	98,5	94,0	-4,6%
>>Maroc	6,3	5,5	-12,0%

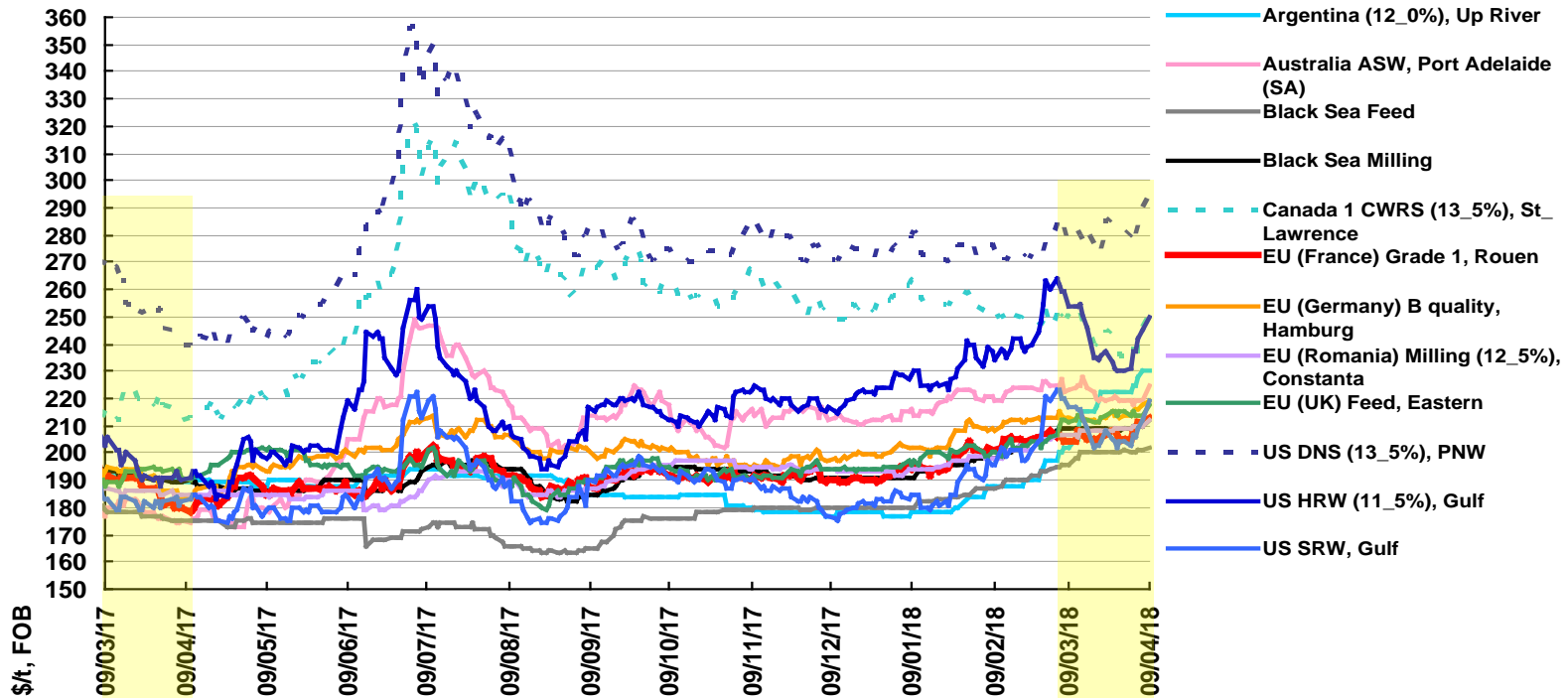
Imp. 18/19 = 3,5 Mt (+75 %)

Abandon du projet de doublement de la taxe à l'import. de blé à 40 % (® 21/03)

Orge - production par pays

Mt	17/18	18/19 (p)	Var n-1
>>UE	59,0	61,3	+4,0%
>>Russie	20,2	19,3	-4,3%
>>Australie	8,9	9,7	+8,9%
>>Canada	7,9	8,2	+4,4%
>>Ukraine	8,7	8,3	-4,3%

Monde - Prix du blé tendre à l'exportation (départ)



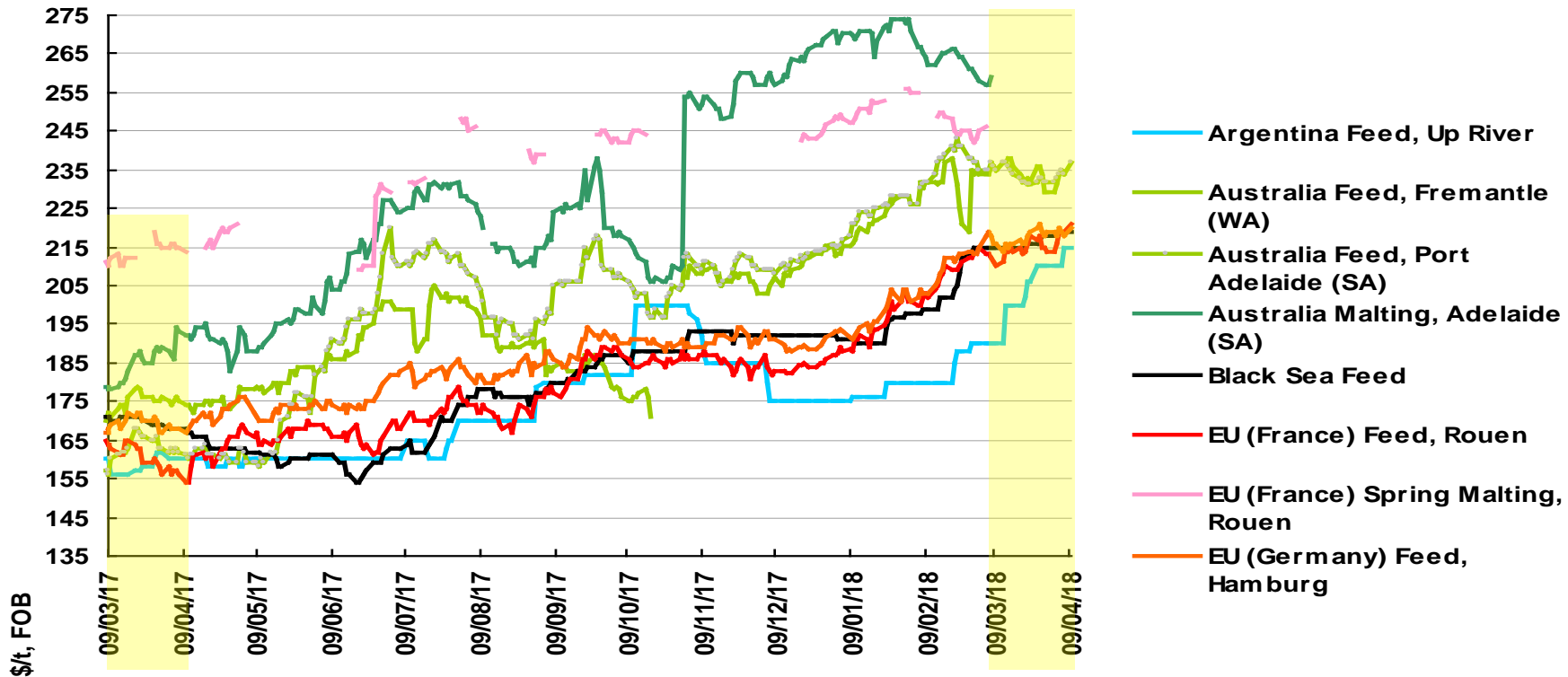
Rapport USDA du 10/04/18 : prod blé 17/18 en légère hausse à **759,8 Mt** (758,8 en mars), stable à 760 Mt au 10/04/18.

Etats-Unis : hausse des cours >> arrivée d'un temps sec et froid ; l'état des cultures d'hiver continue de se dégrader ; Kansas >> légère amélioration >> semis de printemps retardés

Mer Noire : travaux de semis retardés en Russie et Ukraine >> météo défavorable

Exportations Russie : encore un volume inédit en mars (**+ de 3 Mt**) >> Exportations généralement en baisse à cette période de l'année - cumul (m. de l'Agri) : **au 4 avril : 31 Mt (+ 41 %)**. **USDA du 10/04/2018 révisé encore en hausse à 38,5Mt la prévision 2017/18.**

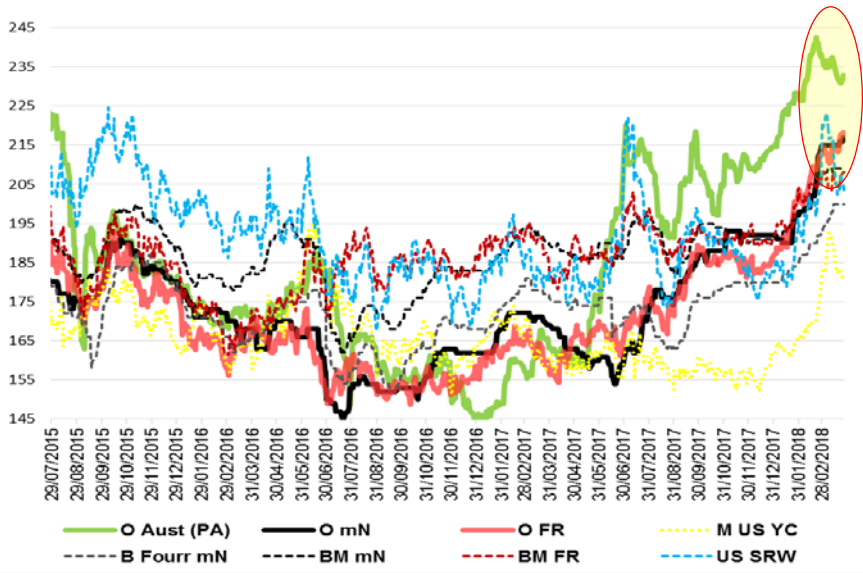
Monde - Prix de l'orge à l'exportation



- ✓ Toujours forte demande : Arabie S. : encore 1,02 Mt le 26/03, peut-être contracté en partie sur la nouvelle récolte, livrable mai à juin
- ✓ Nouvelle récolte très attendue.
- ✓ **Kazakstan** : exportations record (au + haut depuis 25 ans) – Vol. exporté entre sept/fev. : **925 kt** (+75 %), et 32 % de + que le vol. total exporté en 16/17 >> **Iran** (96 % du vol.) = **889,3 kt** ; estim. importations Iran 17/18 : **2,3 Mt** (+ 81 %)

ORGE : un marché tendu

Cours mondiaux B, O, M



Bilan mondial

Mt	13/14	14/15	15/16	16/17	17/18	Var n-1
Stock début*	21,6	25,0	24,4	26,5	22,1	-17%
Production	144,3	141,7	149,6	146,0	142,4	-2%
Imports	23,1	29,9	28,7	27,1	27,3	+1%
Exports	22,9	29,0	30,8	28,4	27,0	-5%
Util.fourr.	97,3	98,3	100,7	104,2	102,4	-2%
indust.	43,7	44,8	44,9	44,9	44,5	-1%
Cons. Totale	141,1	143,1	145,5	149,1	146,9	-1%
Stock fin*	25,0	24,4	26,5	22,1	17,9	-19%
Ratio stock sur cons.	17,7%	17,1%	18,2%	14,8%	12,2%	-18%
UE	5,6	5,8	6,1	5,6	5,2	-8%
Canada	2,0	1,2	1,4	2,0	1,5	-27%
Australie	0,7	1,1	1,1	1,3	0,7	-46%
Russie	0,9	1,5	0,7	0,9	0,8	-8%
Ukraine	2,1	1,6	1,6	1,2	0,9	-24%
Arab. Saoudite	3,4	3,1	4,1	2,3	1,5	-35%
Chine	0,6	0,7	0,5	0,6	0,3	-50%

*Agrégat camp. com. locales

Source : USDA

Echanges mondiaux

Mt	13/14	14/15	15/16	16/17	17/18	Var n-1
Imports						
Arab. Saoud.	9,0	8,2	11,2	8,1	8,0	-0,1
Chine	4,9	9,9	5,9	8,1	7,0	-0,1
Iran	0,9	2,2	1,7	1,2	2,7	+1,3
Export						
UE	5,7	9,5	10,8	5,7	6,2	+0,5
Australie	6,2	5,2	5,7	9,2	5,8	-3,4
Russie	2,7	5,3	4,2	2,9	5,2	+2,3
Ukraine	2,5	4,5	4,4	5,4	4,9	-0,5
Canada	1,6	1,5	1,2	1,5	1,5	=

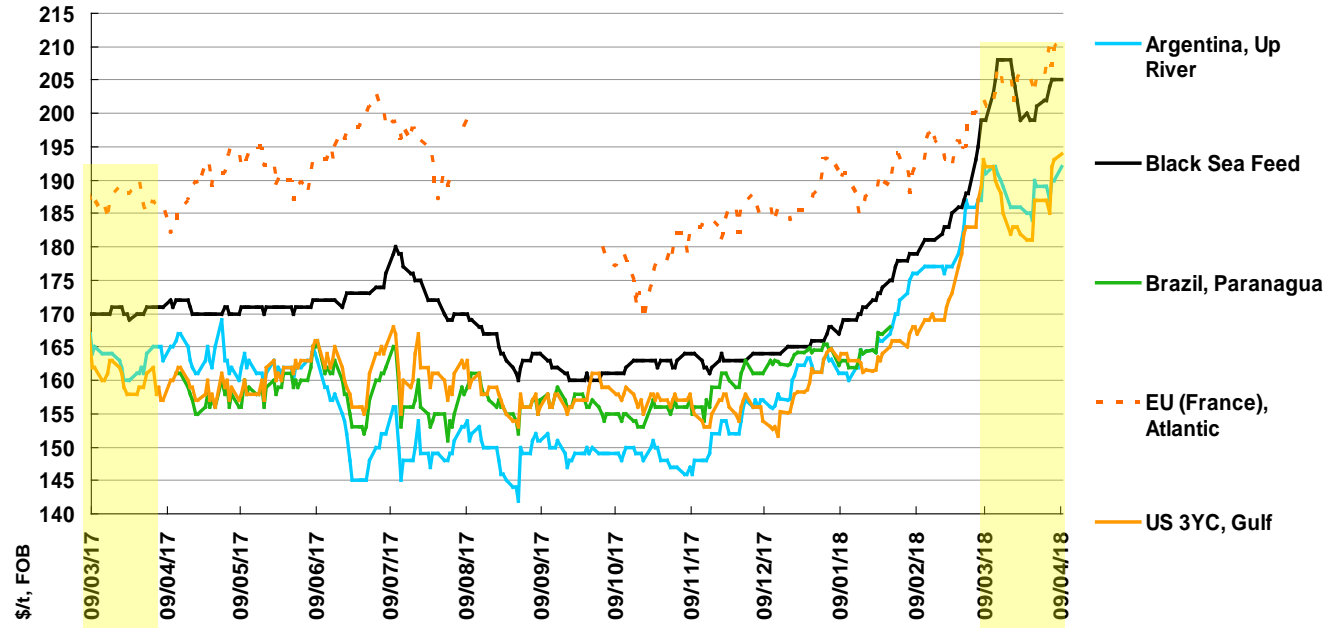
Source : USDA

- baisse de la prod. (Aust., UE, Ukr. not.) et des export. (Aust. -37 %, Ukr. -8 %, Arg. -22%)
- Forte demande ➤ Iran, Chine, Arabie S.
- Raréfaction des disponibilités mondiales
- Stocks ➤ variable d'ajustement ➤ **au + bas depuis 1983/84.**
- **Prix au plus haut depuis 3 ans ➤ orge + cher que blé meunier, blé fourrager, maïs**

Source : USDA

Monde - Prix du maïs à l'exportation (départ)

+18% /début campagne



Arabie S. : prévisions d'importations record de maïs pour la nutrition animale en 2018/19 (>4Mt) avec la réduction de la production d'alfalfa en 2019 (USDA 10/04/18)

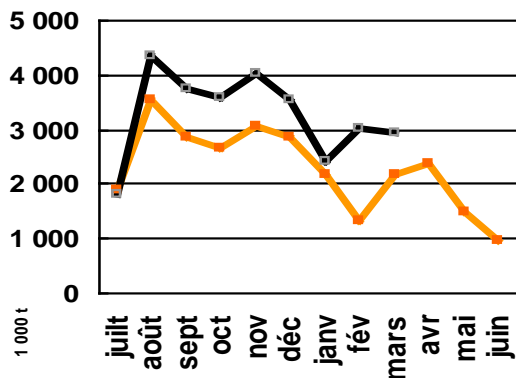
- ✓ **Rapport USDA du 10/04/18** : production maïs 17/18 en baisse de 5,7Mt à **1036 Mt** – Brésil -2,5 Mt à **92 Mt**, Argentine -3 Mt à **33 Mt**
- ✓ **Argentine** : prod. est. entre **32 Mt** (BAGE) et **40 Mt** (CIC) – récoltée à 21,6 %
- ✓ **Brésil** – les besoins à l'imp. à env. 4 Mt >> pour demande intérieure not. Etat de Santa Carina (1^{er} prod. de porc et 2^e de volaille). Le transport sur 2000 Km par camion du centre du Brésil vers cette région coûteux.
- ✓ **Guerre com. Chine/Et. Unis** : la Chine impose des DD de 25 % sur une liste de produits dont le maïs, le soja, le sorgho et les drêches
- ✓ **Chine** >> Rotation cultures, baisse des stocks : les provinces du N-E not. Jilin, Heilongjiang et Mongolie Int. recevront des subventions supérieures, pour leurs surfaces en soja, à celles accordées aux prod. de maïs

Et. Unis - engagement à l'exportation 17/18

,000 t - au 29/03/18	16/17	17/18
Mexique	11 909	12 090
UE	281	1 237
<i>dt Espagne</i>	19,1	917,8
Japon	9 153	8 510
Chine	128	381
Total	48 562	47 353

Exportations de la RUSSIE

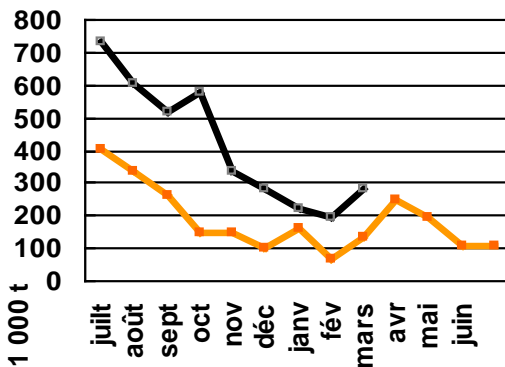
Blé 2016/17 2017/18



(d'une camp à l'autre)

prod. : 72 Mt → 83 / Exports : 27 Mt → **35 Mt**

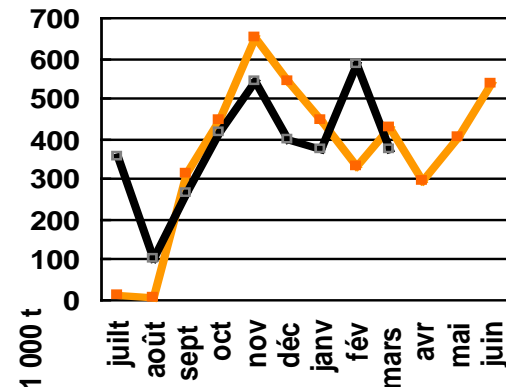
Orge 2016/17 2017/18



(d'une camp à l'autre)

prod. : 18 → 20 / Exports : 3 Mt → **5 Mt**

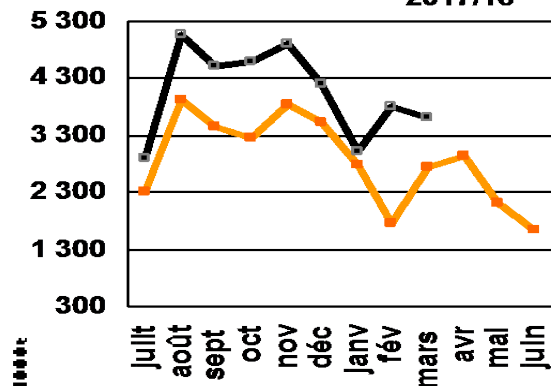
Maïs 2016/17 2017/18



(d'une camp à l'autre)

prod. : 15 → 14 / Exports : 5,6 → **4,7 Mt**

Blé, Orge, Maïs 2016/17 2017/18



(d'une camp à l'autre)

prod. : 105 → **117 Mt** / Exports : 35,6 → **44,7 Mt**

Exportations juil/mars (au 26/03/18)

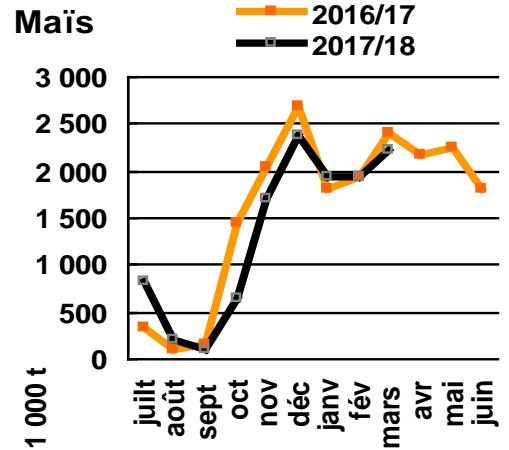
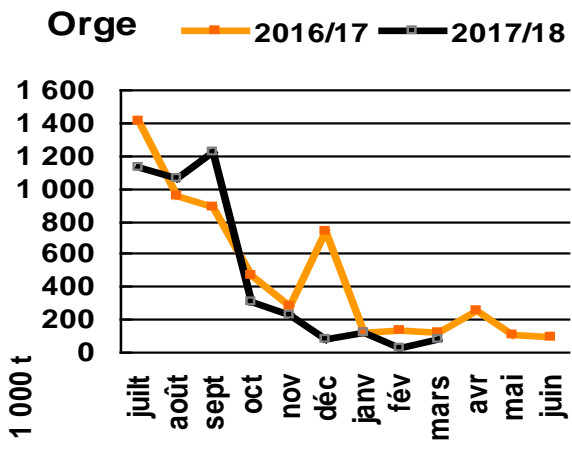
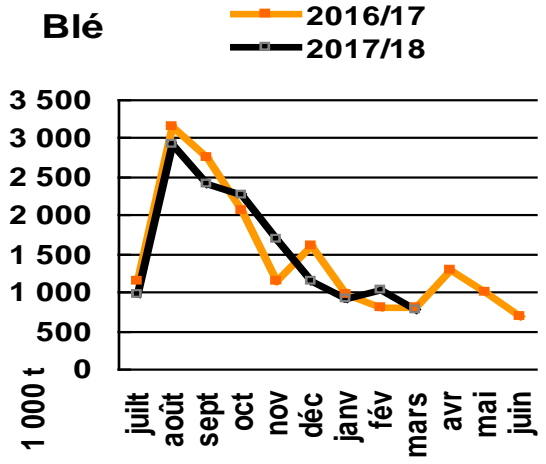
- **Blé : 29,4 Mt (84 % est. camp.)**
- **Orge : 3,8 Mt (75 %)**
- **Maïs : 3,4 Mt (73 %)**
- **B, O, M : 36,6 Mt (82 %)**

Volumes par destinations

(t)	16/17	17/18	Evol. n-1
Blé (juil./janv.)			
Egypte	3 715	4 906	+1 191
Turquie	1 866	3 091	+1 225
Bangladesh	1 688	1 550	-138
Indonésie	355	1 032	+677
Soudan	319	942	+623
Toutes dest.	18 109	24 284	+6 175
Orge (juil./janv.)			
Ar. Saoudite	927	1 453	+526
Iran	281	1 044	+762
Toutes dest.	1 983	3 804	+1 821
Maïs (oct./janv.)			
Turquie	130	698	+568
Corée du Sud	337	418	+81
Iran	532	392	-140
Toutes dest.	1 916	1 901	-14

Source : UKRAgroConsult, SovEcons

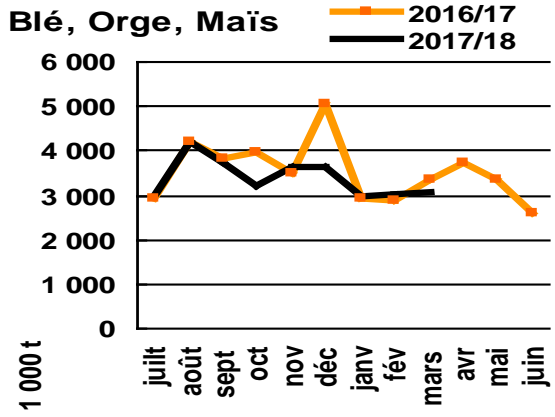
Exportations de l'UKRAINE



accord entre Gvt et exportateurs pour Export à **16,5 Mt max**
 (d'une camp à l'autre)
 prod. : 26,1 → **26,0** / Exports : 17,5 → **16,5 Mt**

(d'une camp à l'autre)
 prod. : 9,5 → **8,5** / Exports : 5,4 → **4,5 Mt**

(d'une camp à l'autre)
 prod. : 26,2 → **24,7** / Exports : 21,2 → **19 Mt**



X juil/mars (au 26/03/18)

- **Blé : 14,2 Mt (86% est. camp)**
- **Orge : 4,3 Mt (95%)**
- **Maïs : 12 Mt (63%)**
- **B, O, M : 30,5 Mt (76%)**

(d'une camp à l'autre)
 prod. : 61,8 → 59,2 / Exports : 44,1 → **40 Mt**

Volumés par destinations			
(t)	16/17	17/18	Evol. n-1
Blé (juil./fev.)			
Indonésie	1 341	1 798	+457
Egypte	1 254	1 310	+56
Bangladesh	1 258	1 388	+130
JE/Espagne	306	1 028	+722
Philippines	684	1 008	+324
Toutes dest.	13 563	13 131	-432
Orge (juil./fev.)			
Ar. Saoudite	1 937	1 707	-230
Chine	300	789	+489
_ybie	905	236	-668
Toutes dest.	4 673	3 992	-681
Maïs (sep./fev.)			
Egypte	1 649	1 153	-495
UE/Pays de Bas	931	1 231	+300
UE/Italie	787	1 060	+273
Chine	287	942	+655
UE/Espagne	1 328	798	-530
Toutes dest.	10 459	8 558	-1 901

L'Ukraine développe les exportations de produits transformés

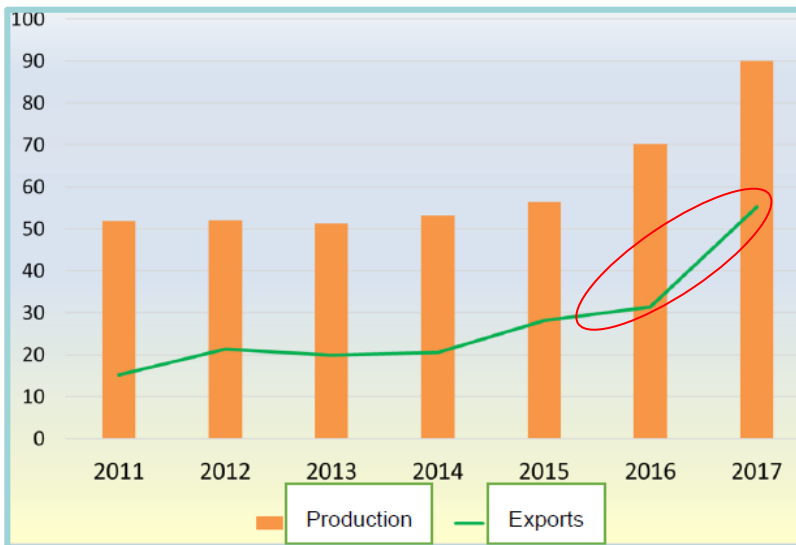
Farine



Son de blé



Fécule de maïs



Facteurs qui sous-tendent la hausse :

- ✓ Marché du blé très concurrentiel
- ✓ Forte valeur ajoutée
- ✓ Besoin de devises
- ✓ Volatilité monétaire
- ✓ Volonté de diversification des activités
- ✓ ...

Egypte - achats de blé du GASC

Achat du 6 mars

60 000	RU	208,0	15,5	223,5
60 000	RU	208,0	15,5	223,5

Achat du 15 mars

60 000	RU	217,0	16,4	233,4
60 000	RU	217,0	16,4	233,4
60 000	RO	218,8	15,3	234,0
60 000	RO	218,8	15,3	234,0

Achat du 29 mars

55 000	RU	217,0	16,2	233,2
60 000	RU	218,0	16,2	234,2
60 000	RU	218,4	16,2	234,6
60 000	RU	219,3	16,2	235,5
60 000	RU	219,3	16,2	235,5
60 000	RU	219,9	15,0	234,9
60 000	RO	219,9	14,0	233,9
60 000	RO	219,7	15,2	234,8

Achat du 29/03/2018 : **475 000 t** – livr. 28 avr./8 mai
+ grd vol. depuis le début de la campagne
1 offre France (non retenue) : 225,23 \$/t Fob

	2016/17	2017/18
	15/03/2017	29/03/2018
Russie	3 395 000	5 215 000
Roumanie	900 000	1 020 000
Ukraine	420 000	295 000
France	180 000	60 000
Total	5 195 000	6 590 000

Objectif d'importations : **7 Mt en 17/18** >> baisse achats secteur privé

Au **29 mars** : 95 % obj. réalisé. Le GASC prévoit d'acheter encore **0,6 Mt** (en trois envois distincts) - la 1ère liv. est prévue avant la fin d'avril

Parts de marché : RU (79 %) ; RO (16 %) ; UKR (4 %), FR (1 %)

Camp **18/19** : achat récolte locale (avr. à juil.) au plus près du prix mondial

Egypte - Chiffres clés

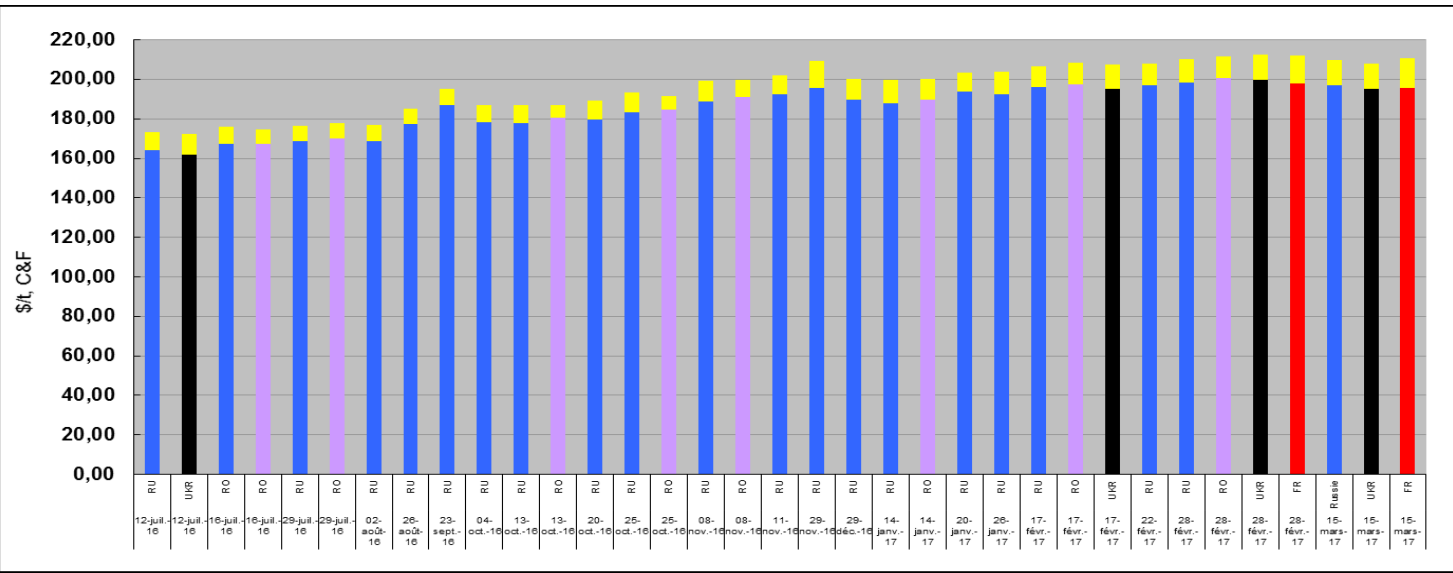
	Production	Col. Loc.*	Consom.	Imports
2013/14	8,7	3,7	19,0	11,1
2014/15	8,5	3,6	19,3	10,5
2015/16	9,2	5,3	20,4	12,2
2016/17	8,6	4,5	20,6	11,3
2017/18	8,6	3,8	20,4	11,8
2018/19 (Proj.)	8,6	4,0	20,8	12,2

*Prév. d'achats

Reuters, Cic

Egypte - évolution des prix moyens d'achat du GASC

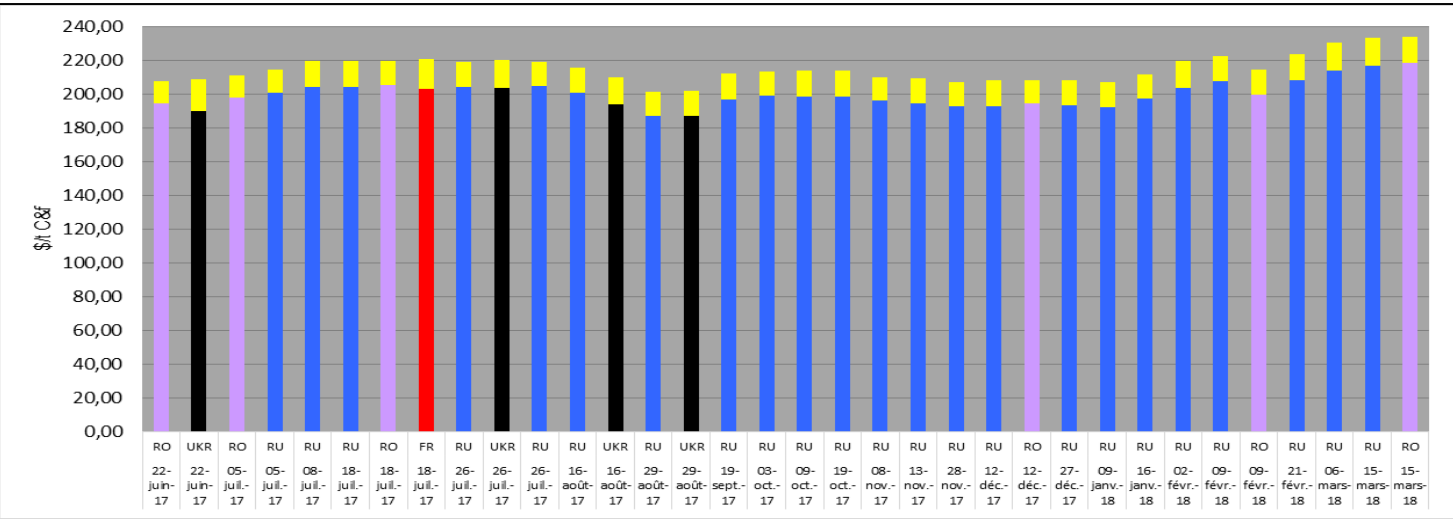
Prix fob RU ■ RO ■ UKR ■ FR ■ Fret ■



Camp. 2016/17
(au 15/03/17)

Coût moyen des achats (C&F)

- RO : 194 \$/t
- RU : 195 \$/t
- Ukr : 200 \$/t
- FR : 212 \$/t**



Camp. 2017/18
(au 15/03/18)

Coût moyen des achats (C&F)

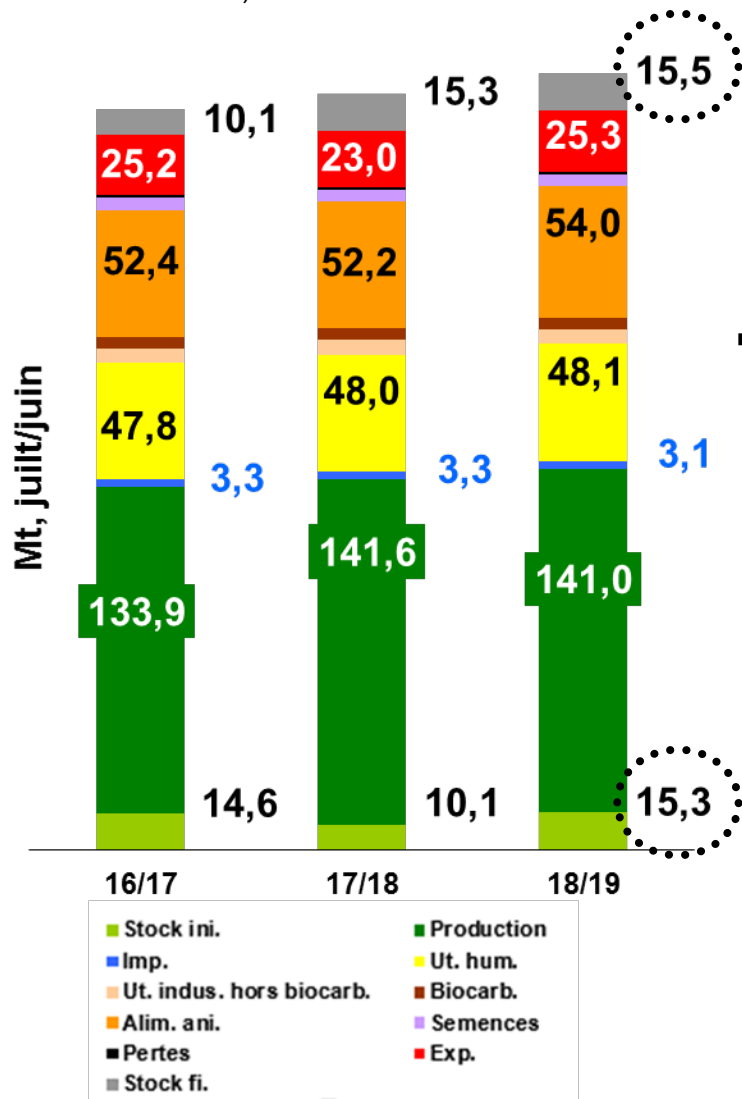
- RU : 209 \$/t
- RO : 216 \$/t
- Ukr : 213 \$/t
- FR : 221 \$/t**

Union européenne



Blé tendre – bilan UE

(grains + 1ère transf.)



Prév. 2017/18

- Principales var. / bilan fin février : Export - 1 Mt >>> Stock fin + 1 Mt
- Δ stock en cours de campagne : + 5,2 Mt (# 2016/17 : - 4,5 Mt)

Prév. 2018/19

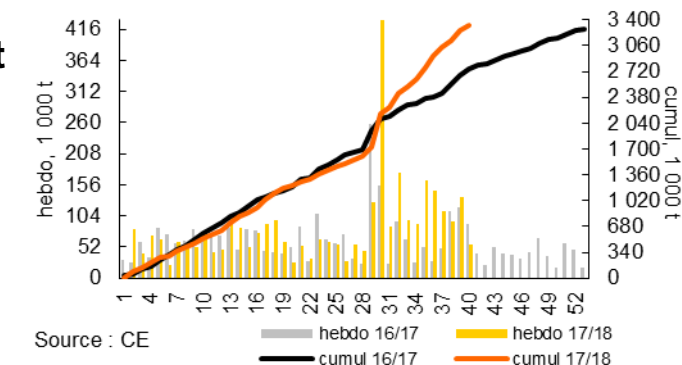
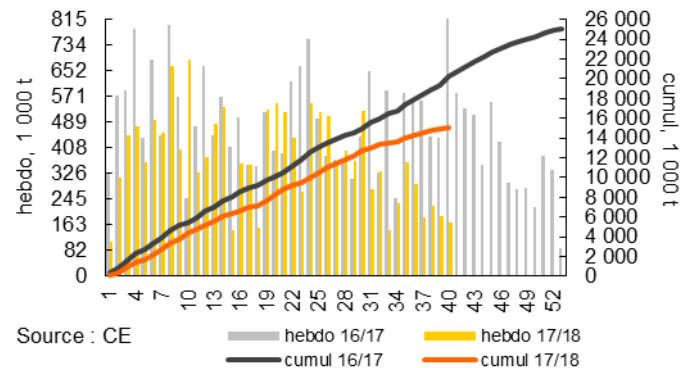
- Principales var. / 2017/18 : Prod - 0,7 Mt / Alim. Ani. + 1,8 Mt / Exports + 2,3 Mt

▪ Taxud Export

- 25%

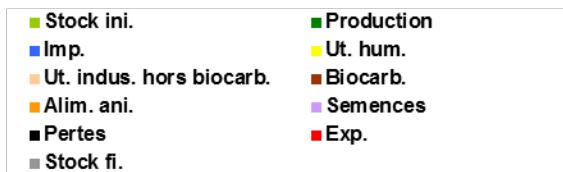
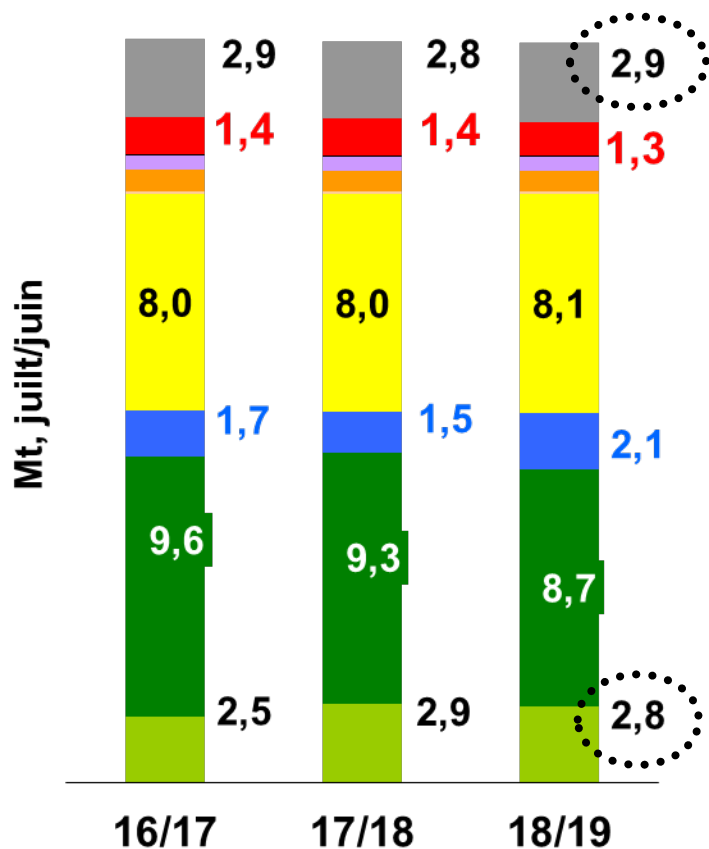
▪ Taxud Import

+ 20%



Blé dur – bilan UE

(grains + 1^{ère} transf.)



Prév. 2017/18

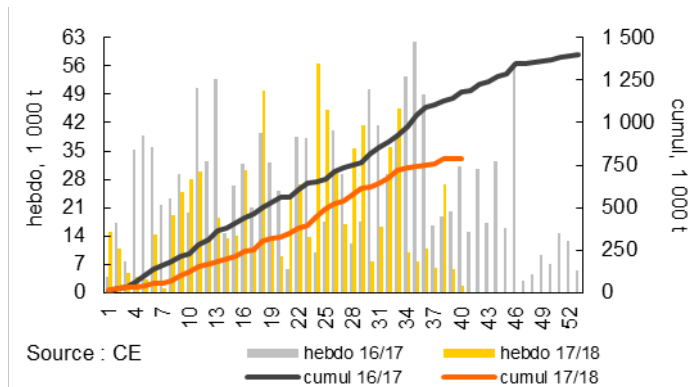
- Principales var. / bilan fin février : inchangé
- Δ stock en cours de campagne : - 70 kt (# 2016/17 : + 400 kt)

Prév. 2018/19

- Principales var. / 2017/18 : Prod - 0,6 Mt / Imports + 0,6 Mt / Exports - 0,1 Mt

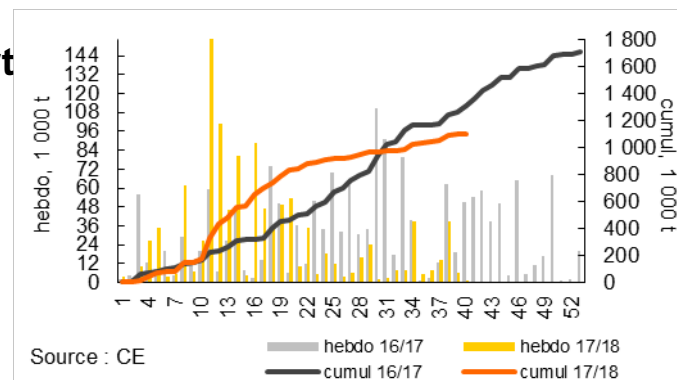
■ Taxud Export

- 33 %



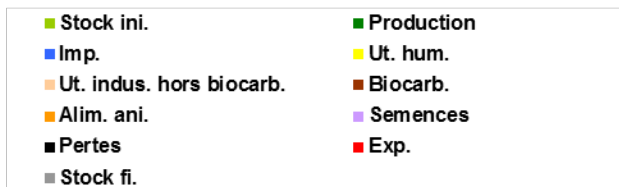
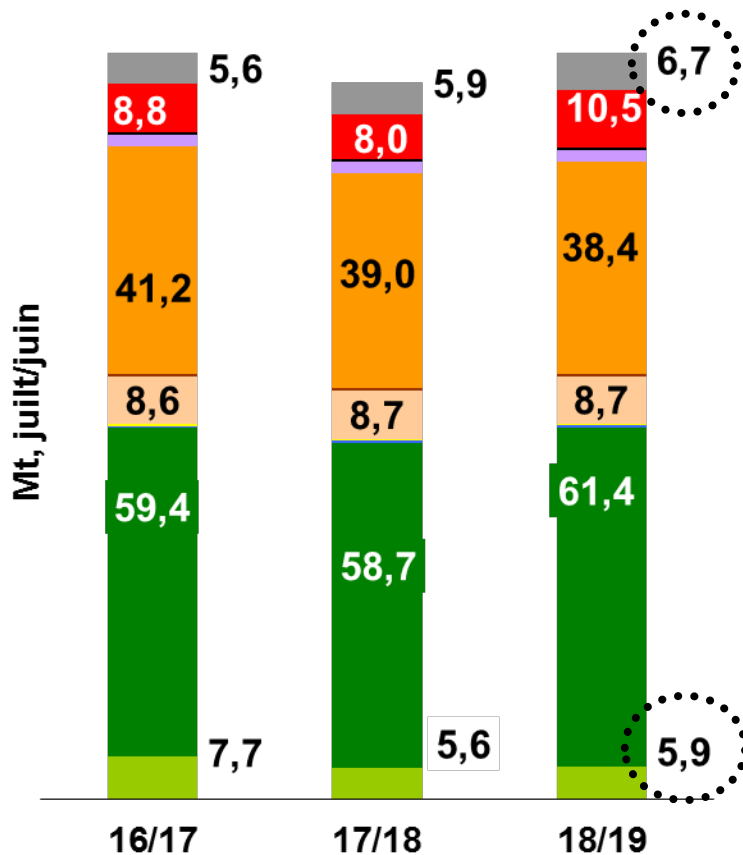
■ Taxud Import

- 16 %



Orge – bilan UE

(grains + 1^{ère} transf.)



■ Taxud Export

+ 3 %

■ Taxud Import

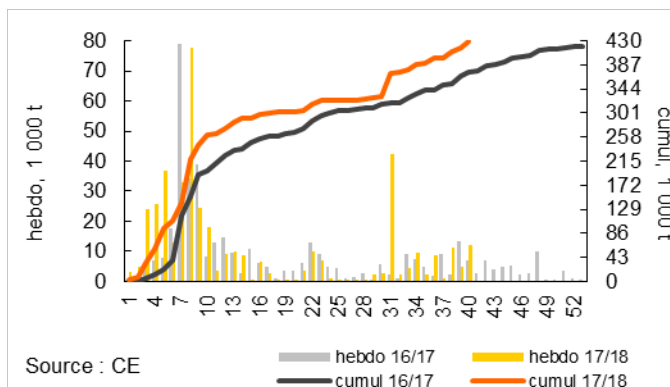
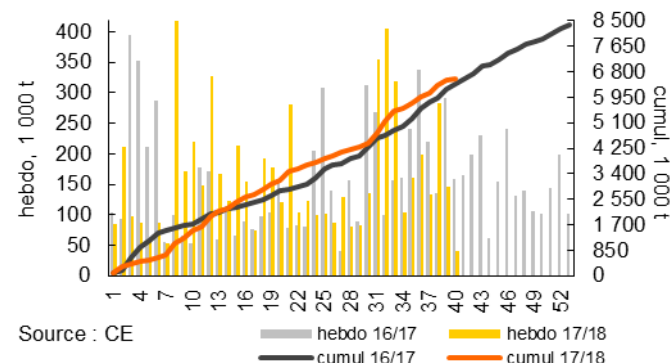
+ 14 %

Prév. 2017/18

- Principales var. / bilan fin février : inchangé
- Δ stock en cours de campagne : + 250 kt (# 2016/17 : - 2 Mt)

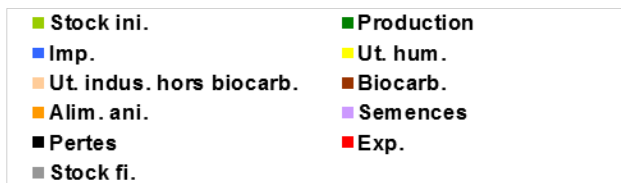
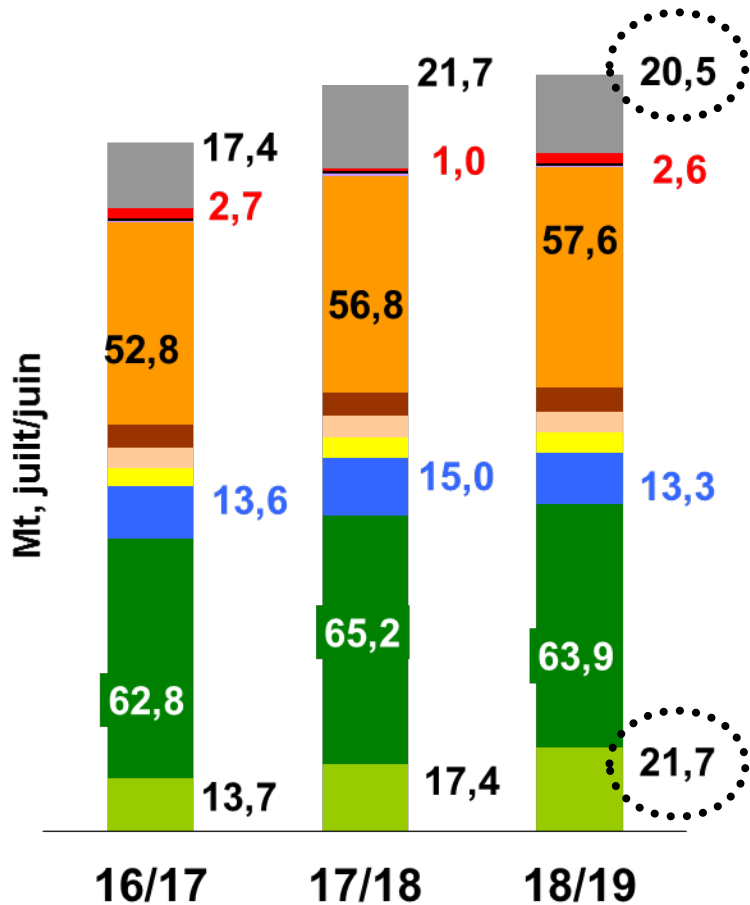
Prév. 2018/19

- Principales var. / 2017/18 : Prod + 2,7 Mt / Alim. Ani. - 0,6 Mt / Exports + 2,5 Mt >>> Stock fin + 0,9 Mt



Maïs – bilan UE

(grains + 1^{ère} transf.)



Prév. 2017/18

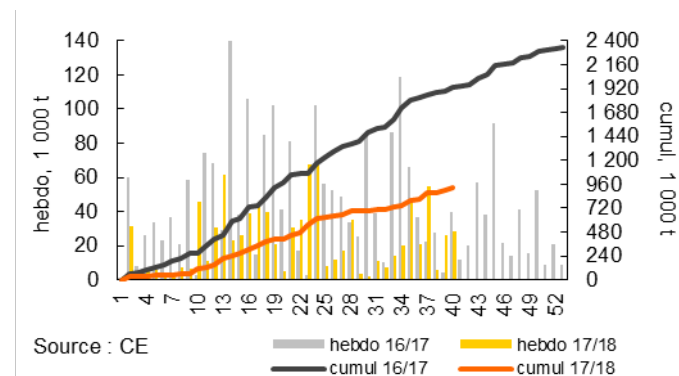
- Principales var. / bilan fin février : Import + 0,5 Mt >>> Stk fi + 0,5 Mt
- Δ stock en cours de campagne : + 4,3 Mt (# 2016/17 : + 3,7 Mt)

Prév. 2018/19

- Principales var. / 2017/18 : Prod - 1,3 Mt / Imports - 1,7 Mt / Alim. Ani. + 0,8 Mt / Exports + 1,6 Mt >>> Stock fin- 1,2 Mt

■ Taxud Export

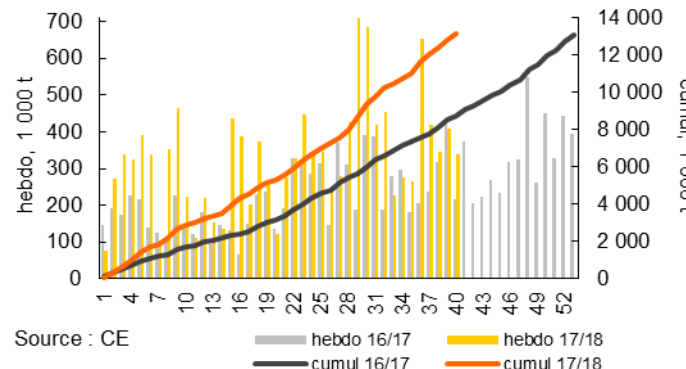
- 52 %



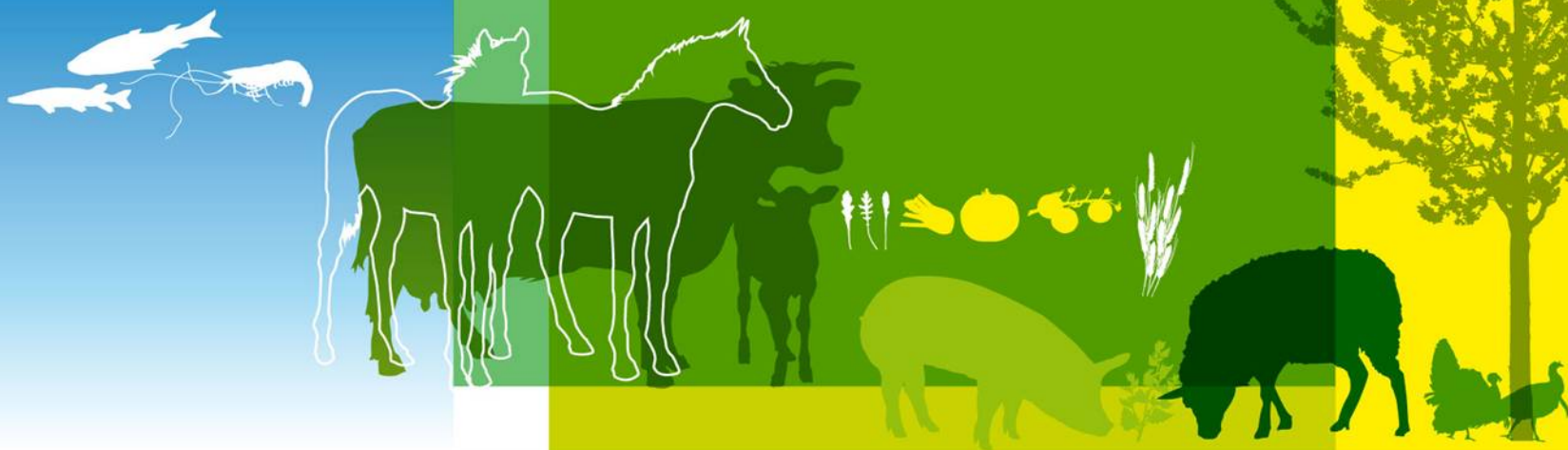
■ Taxud Import

+ 51 %

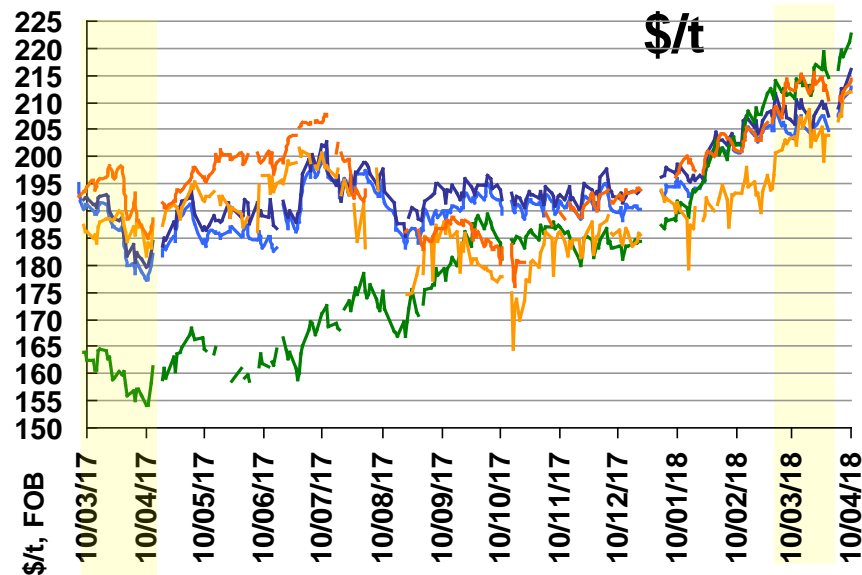
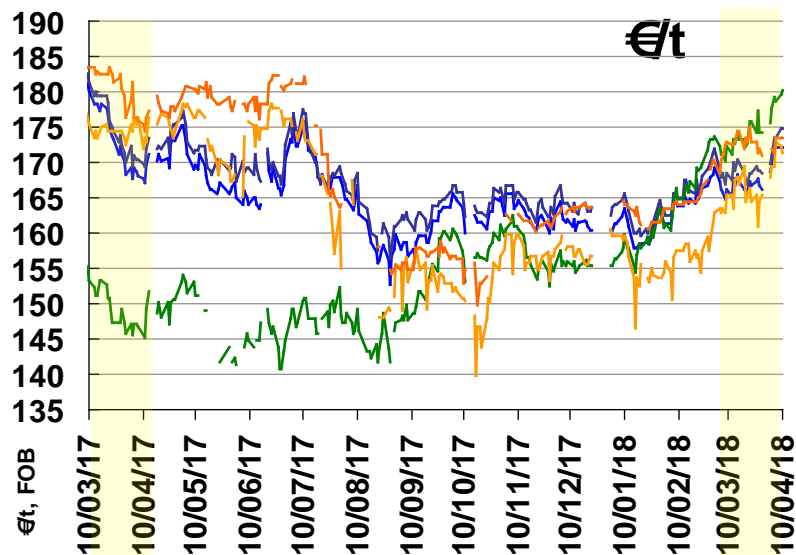
Droit à l'importation nul depuis le 03/03/2018 (règlement de la CE 2018/316)



France

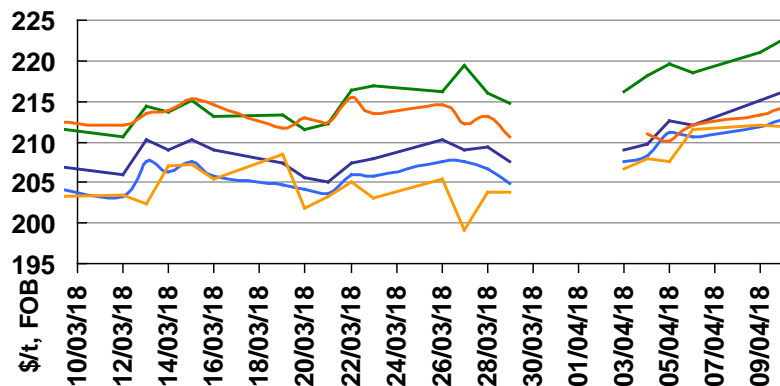
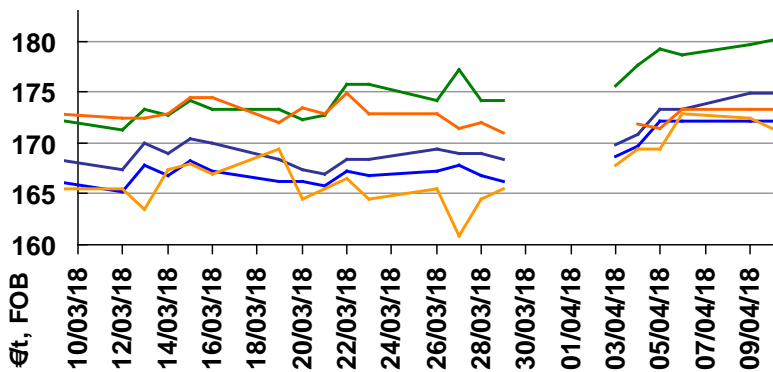


Céréales françaises : prix à l'exportation



- FOB Rouen FCW 1 (€t)
- Orge FOB Rouen (€t)
- maïs FOB Rhin (€t)
- FOB La Pallice FAW 1 (€t)
- maïs FOB Bordeaux (€t)

- FOB Rouen FCW 1 (\$/t)
- Orge FOB Rouen (\$/t)
- maïs FOB Rhin (\$/t)
- FOB La Pallice FAW 1 (\$/t)
- maïs FOB Bordeaux (\$/t)



Orge : embarquements cumulés vers pays tiers depuis les ports français

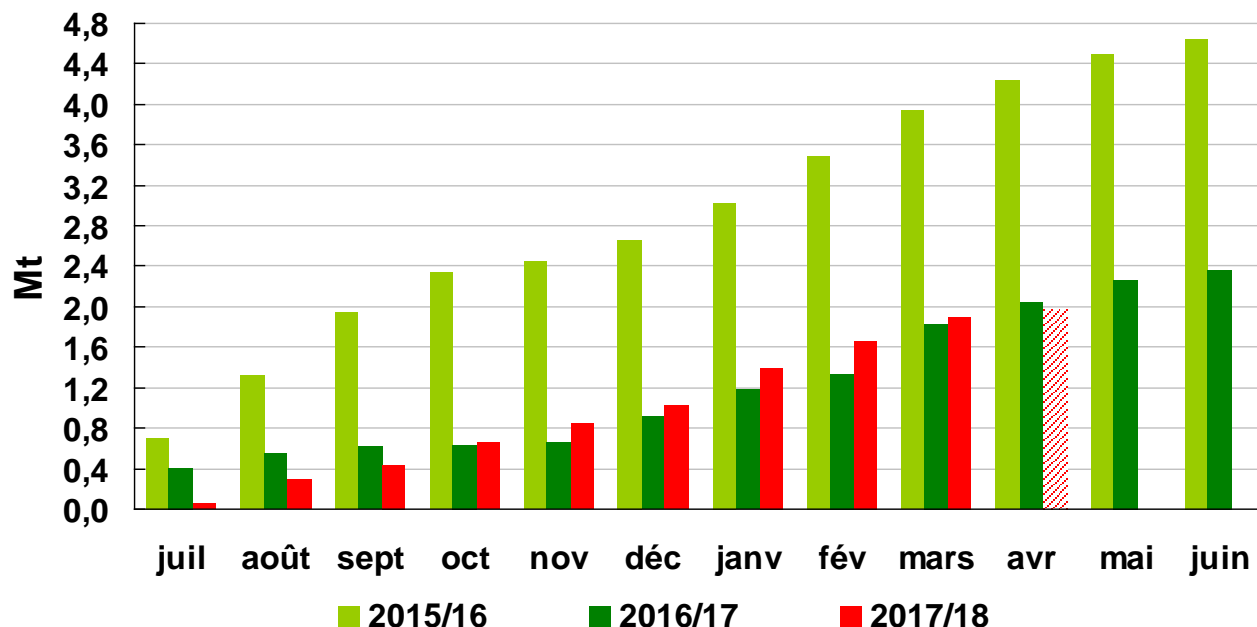
2017/18 à 8 mois : 1,657 Mt (+24 % / N-1) ■ ± 14 % / mois dernier (mais -60% sur 15/16)

(17/18 : 8 mois douaniers + bateaux février)

✓ **Au 09/04 = 1,991 Mt** : Arabie Saoudite (428,1 kt = 21 %), Chine (404,2 kt = 20 % p1/3), Maroc (300,2 kt 15%), Tunisie (289 kt 15 %) et Algérie (269,3 kt = 14 %)

tonnes	Cumul 16/17	Cumul 17/18	var. / N-1
Total pays tiers	1 331 370	1 657 280	+ 24%
Chine	323 689	343 265	+ 6%
Arabie Saoudite	109 393	317 289	+ 190%
Tunisie	214 426	288 096	+ 34%
Algérie	110 996	244 967	x 2
Maroc	162 720	243 459	+ 50%
Jordanie	169 852	147 505	- 13%

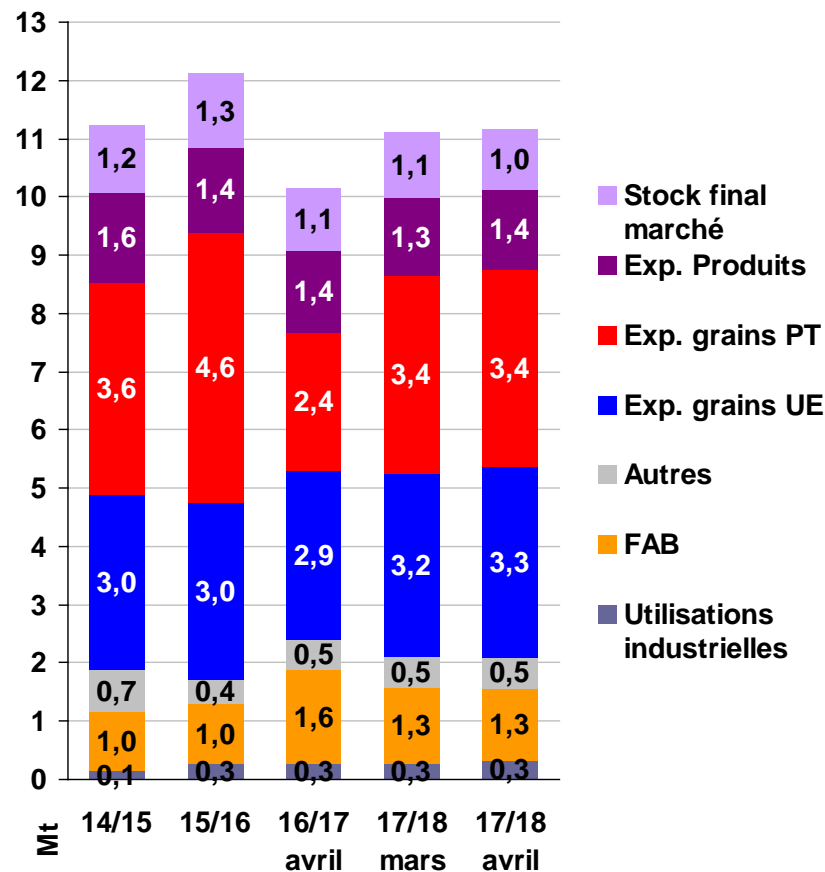
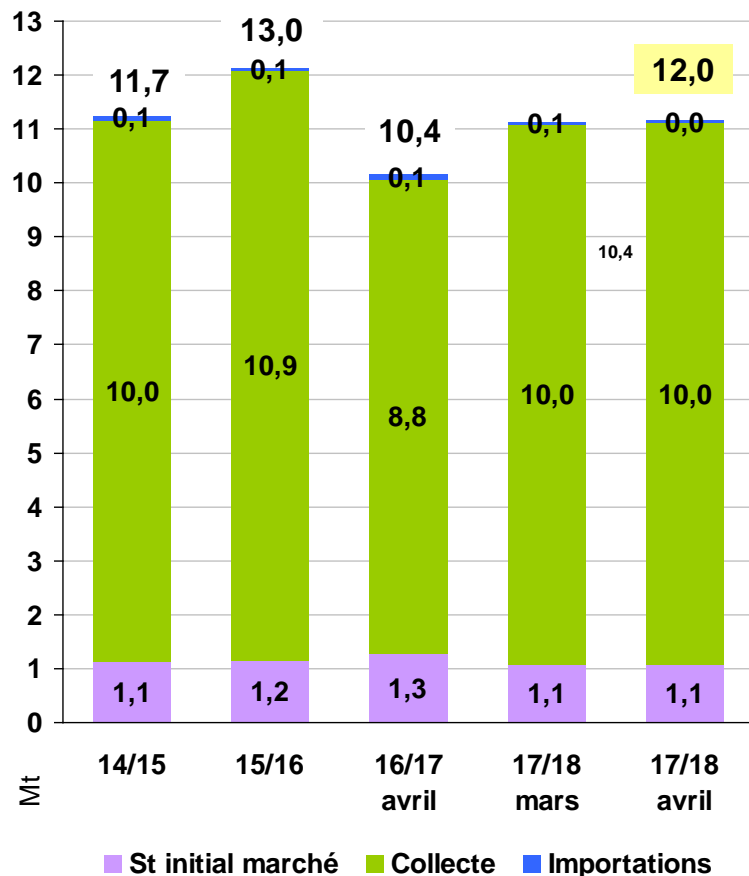
Source : Douanes, Infograin, Reuters (cumul 8 mois)



1,657 Mt au 01/03/18

1,331 Mt au 01/03/17

France - bilan orges



Production : - 6 654 t - Collecte : + 48,302 kt à 10 047 kt

Export UE : +113 kt à 3,266 Mt – Export PT : inchangé 3,4 Mt

FAB – 50 kt à 1,3 Mt – Malterie : Export UE +20 kt et PT + 30 kt - Util intérieures + 40 kt

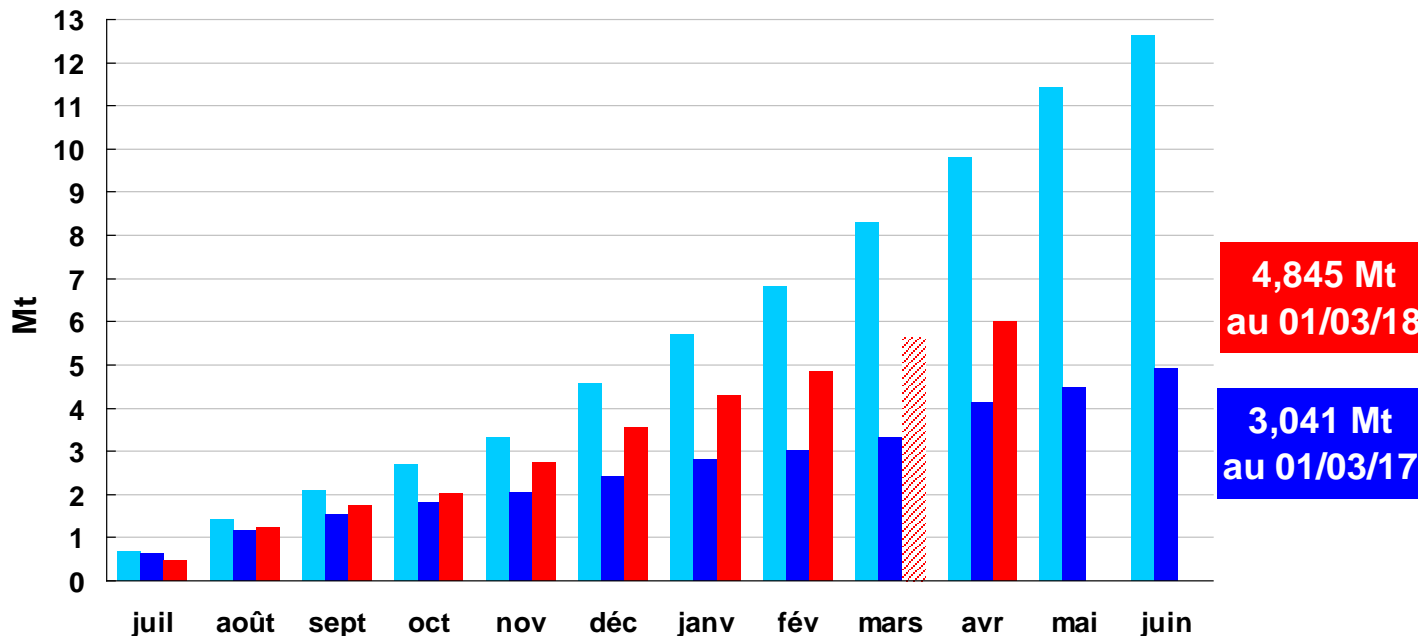
Blé tendre : embarquements cumulés vers pays tiers depuis les ports français

2017/18 à 8 mois : 4,845 Mt (+ 59 % / N-1) ■
+ 54 % sur le mois dernier (-37 % sur 15/16)
(17/18 : 7 m douaniers + bateaux février 18)

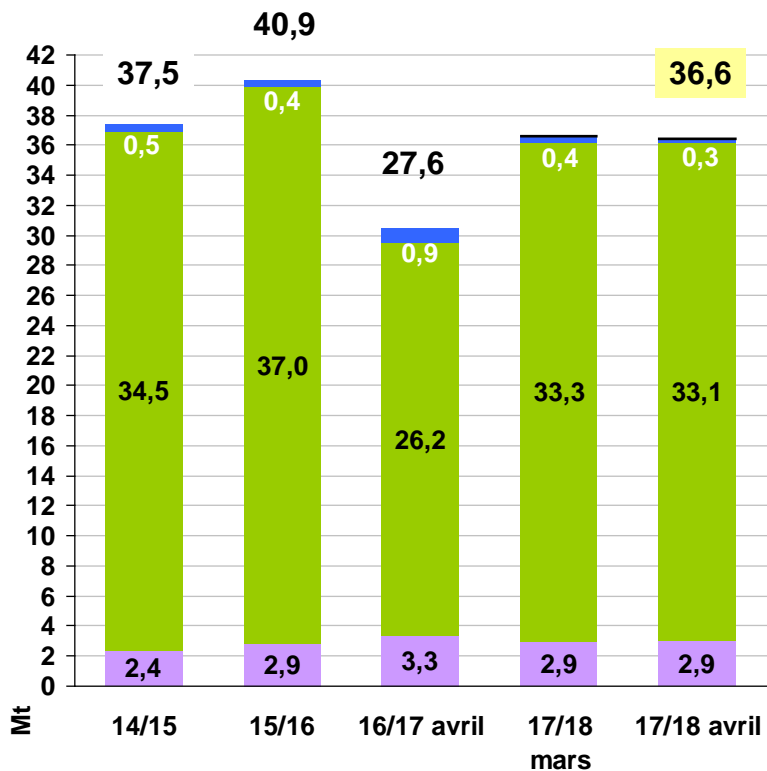
✓ **Au 10/04 = 6,007 Mt** : Algérie (3,103 Mt = 52% PT), Maroc (848,5 kt = 14 %), Arabie S (419,5 kt = 6 %), Cuba (330 kt = 5,5 %), Egypte (58 kt = 0,97%)

tonnes	Cumul 16/17	Cumul 17/18	var. / N-1
Total pays tiers	3 041 460	4 845 267	+ 59%
Algérie	1 308 081	2 761 215	+ 111%
Afrique sub-sah.	952 246	952 640	+ 0%
Maroc	91 173	497 691	x 5
Cuba	124 550	252 501	x 2
Arabie Saoudite	0	194 955	-

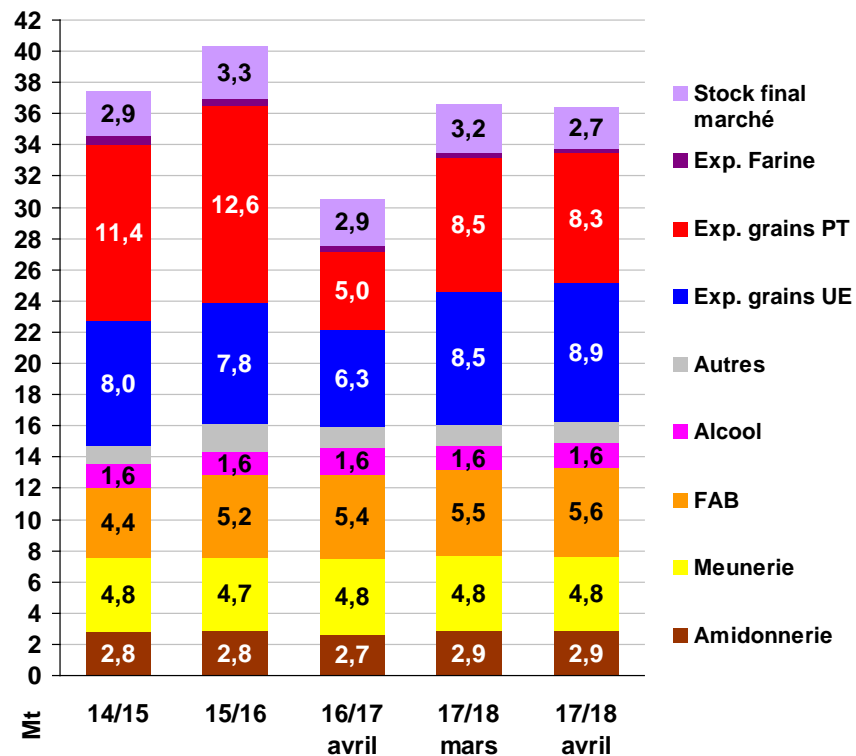
Source : Douanes, Infograin, Reuters (cumul 8 mois)



France - bilan blé tendre



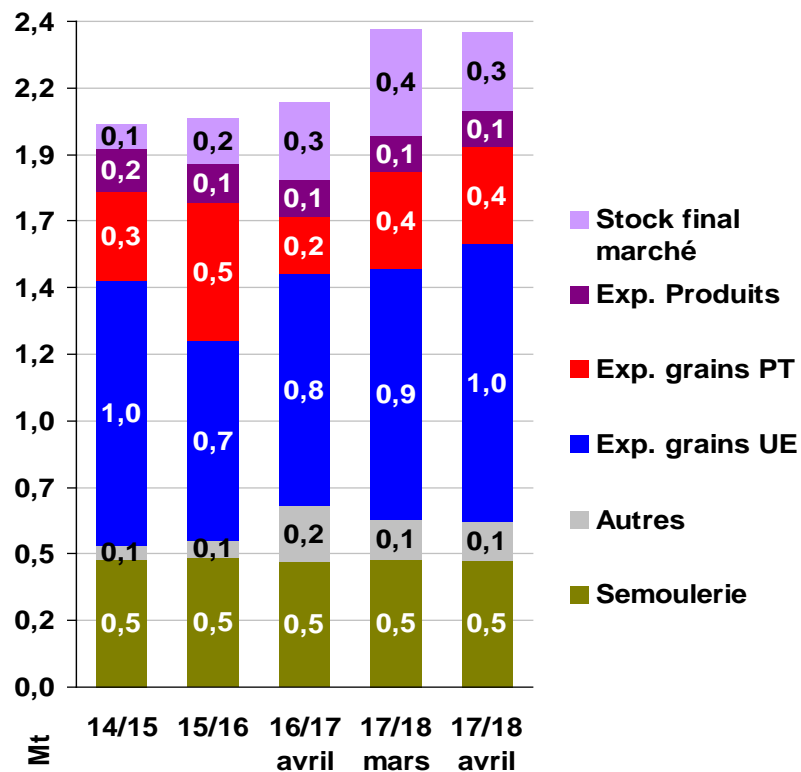
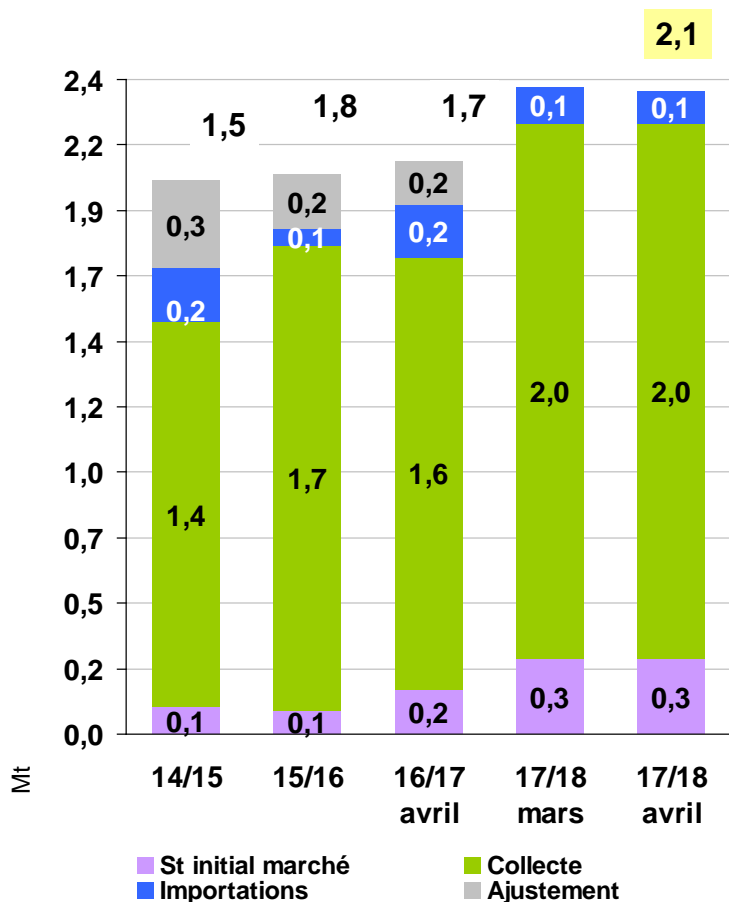
■ St initial marché ■ Collecte ■ Importations ■ Autres



Collecte : - 124 mt – Utilisations FAB : + 150 mt à 5,6 Mt

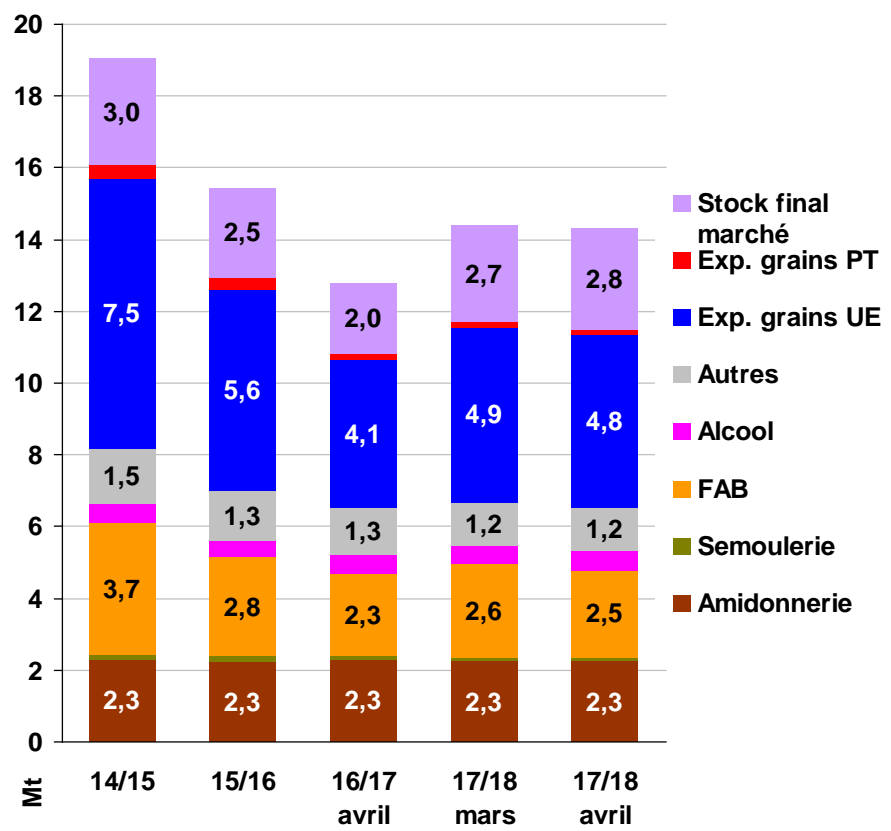
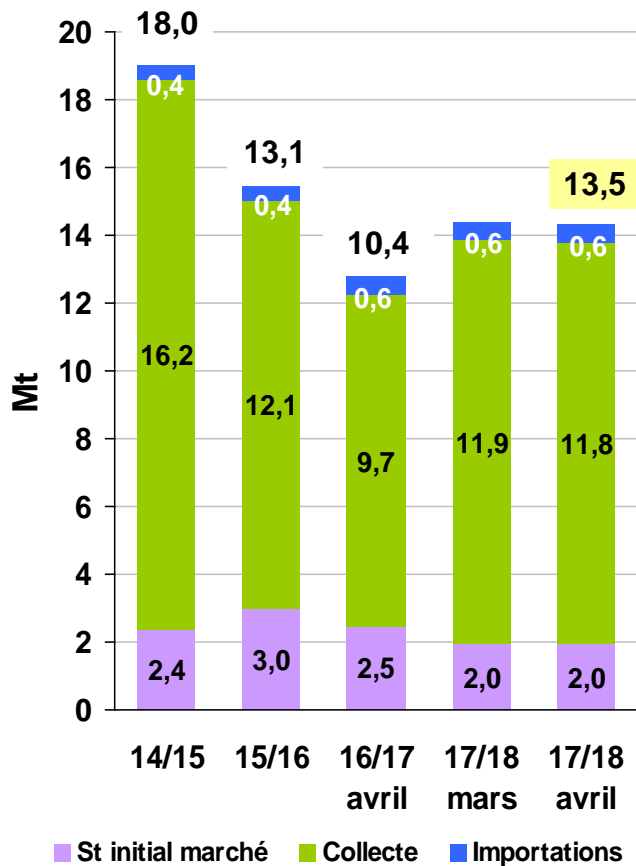
Export UE + 400 mt - Export Pays Tiers : - 200 mt

France - bilan blé dur



Variations à la marge : Collecte + 395 t, FAB – 10 kt à 17 kt
 Export UE + 100 kt à 1000 kt - Pays Tiers : inchangé

France - bilan maïs



Collecte : - 83 kt mt à 11,811 Mt. - Utilisations FAB : -150 kt à 2,450 MT

Export UE – 40 kt à 4 818 Mt – Export Pays Tiers: inchangé à 150 mt

FranceAgriMer

Plus d'informations sur notre *site internet*

www.franceagrimer.fr

NEWSLETTER

<http://www.franceagrimer.fr/newsletter/subscribe>

ETA T DES CULTURES

<https://cereobs.franceagrimer.fr>

DONNEES ECONOMIQUES

<https://visionet.franceagrimer.fr>

