

Prix hebdomadaires des produits laitiers industriels.

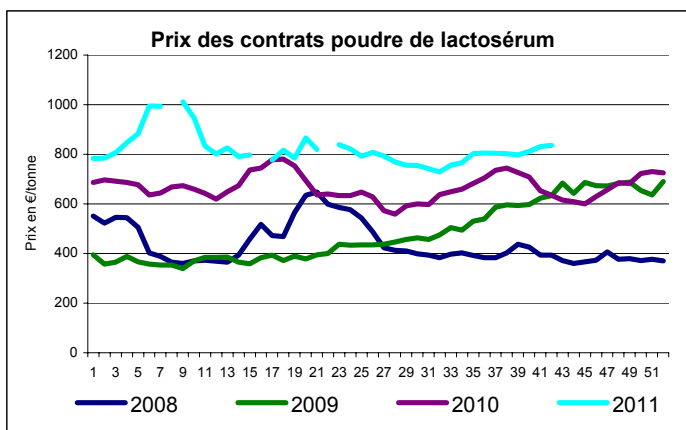
Semaine n° 43 du 24/10 au 30/10/2011

Poudre de lactosérum (consommation animale)		
prix moyen facturations*	en €/t	810
écart / semaine précédente	en €/t	3
prix moyen des contrats	en €/t	836
écart / semaine précédente	en €/t	0

*Prix communiqué à la Commission européenne.

prix moyen facturations octobre 2011	en €/t	806
prix moyen contrats octobre 2011	en €/t	829

Source : FranceAgriMer d'après enquête FranceAgriMer/ATLA.



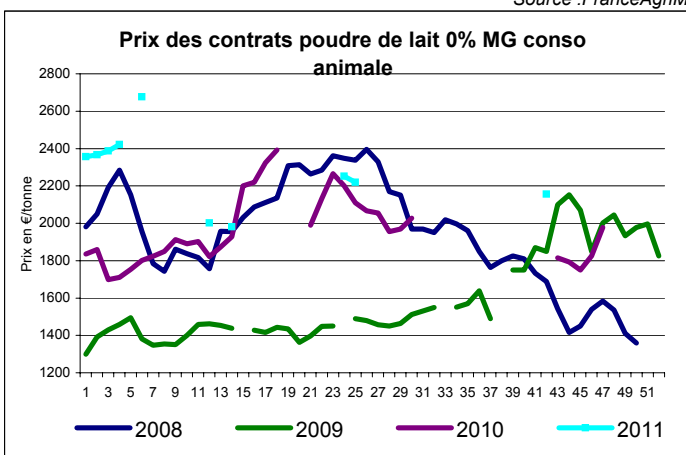
Source : FranceAgriMer

Poudre de lait 0% MG (consommation animale)		
prix moyen facturations*	en €/t	2068
écart / semaine précédente	en €/t	-5
prix moyen des contrats	en €/t	NC
écart / semaine précédente	en €/t	...

*Prix communiqué à la Commission européenne.

prix moyen facturations octobre 2011	en €/t	2072
prix moyen contrats octobre 2011	en €/t	2135

Source : FranceAgriMer d'après enquête FranceAgriMer/ATLA.



Source : FranceAgriMer

Poudre de lait 0% MG (consommation humaine)		
prix moyen facturations*	en €/t	2333
écart / semaine précédente	en €/t	14
prix moyen des contrats	en €/t	2376
écart / semaine précédente	en €/t	57

*Prix communiqué à la Commission européenne.

prix moyen facturations octobre 2011	en €/t	2336
prix moyen contrats octobre 2011	en €/t	2312

Source : FranceAgriMer d'après enquête FranceAgriMer/ATLA.

Poudre de lait entier 26% MG		
prix moyen facturations*	en €/t	3067
écart / semaine précédente	en €/t	10
prix moyen des contrats	en €/t	3018
écart / semaine précédente	en €/t	68

*Prix communiqué à la Commission européenne.

prix moyen facturations octobre 2011	en €/t	3074
prix moyen contrats octobre 2011	en €/t	2992

Source : FranceAgriMer d'après enquête FranceAgriMer/ATLA.

Prix d'intervention de la poudre de lait 0% MG consommation humaine : 1698 €/tonne.

L'enquête "facturations" datant du 1er Août 2010, les séries des prix facturations sont en cours de constitution.

Beurre standard industriel 82% MG		
prix moyen facturations*	en €/t	3986
<i>écart / semaine précédente</i>	en €/t	33
prix moyen des contrats	en €/t	3716
<i>écart / semaine précédente</i>	en €/t	-32
prix moyen glissant des contrats**	en €/t	3798
<i>écart / semaine précédente</i>	en €/t	-57

*Prix communiqué à la Commission européenne.

**Prix moyen des contrats des quatre dernières semaines

prix moyen facturations octobre 2011	en €/t	3987
prix moyen contrats octobre 2011	en €/t	3736

Source : FranceAgriMer d'après enquête FranceAgriMer/ATLA.

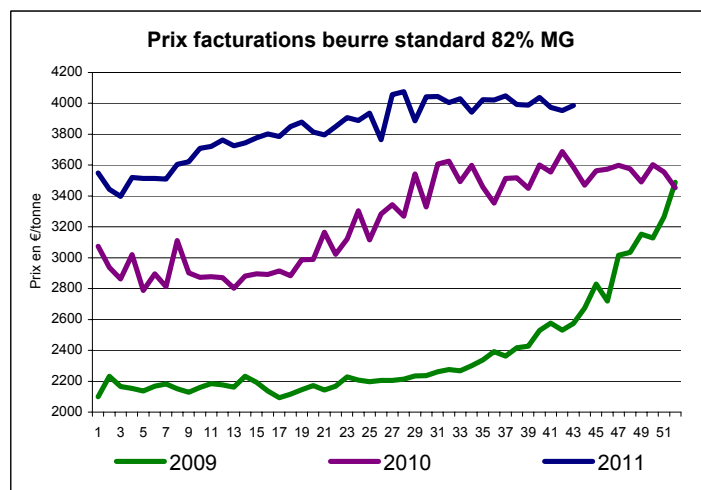
Prix d'intervention du beurre 82% MG : 2217,51 €/tonne.

Beurre concentré et butteroil, ≥ 99,3% MG		
prix moyen facturations*	en €/t	4914
<i>écart / semaine précédente</i>	en €/t	37
prix moyen des contrats	en €/t	4756
<i>écart / semaine précédente</i>	en €/t	85

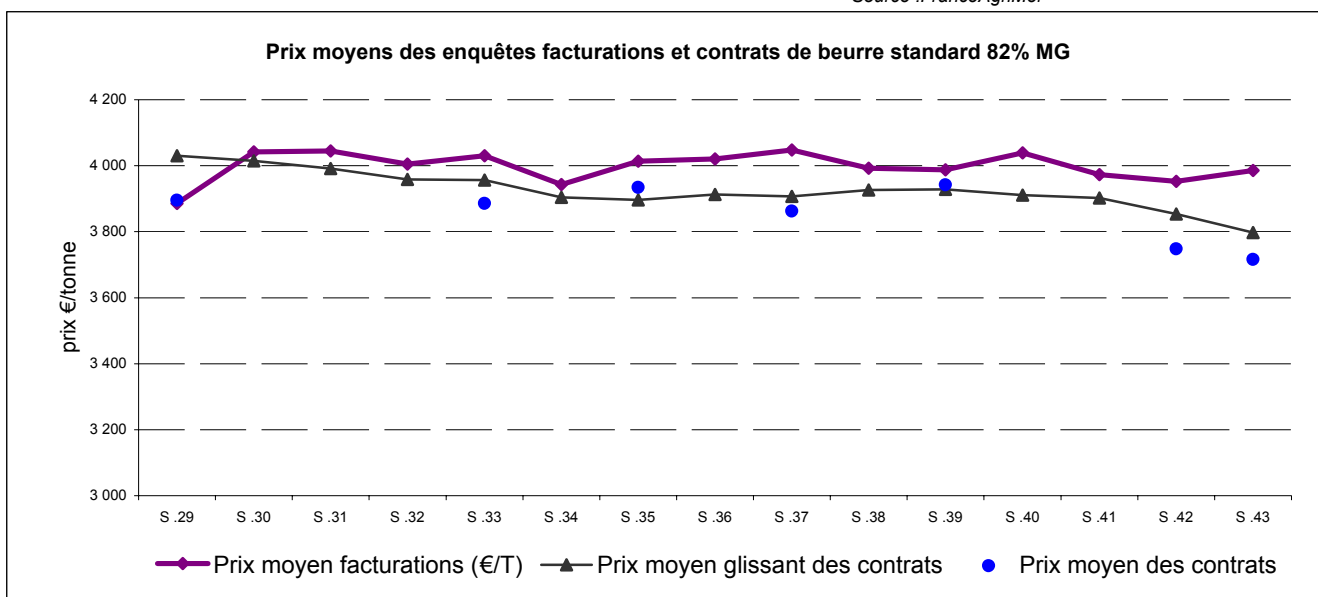
*Prix communiqué à la Commission européenne.

prix moyen facturations octobre 2011	en €/t	4914
prix moyen contrats octobre 2011	en €/t	4729

Source : FranceAgriMer d'après enquête FranceAgriMer/ATLA.



Source : FranceAgriMer



Source : FranceAgriMer