

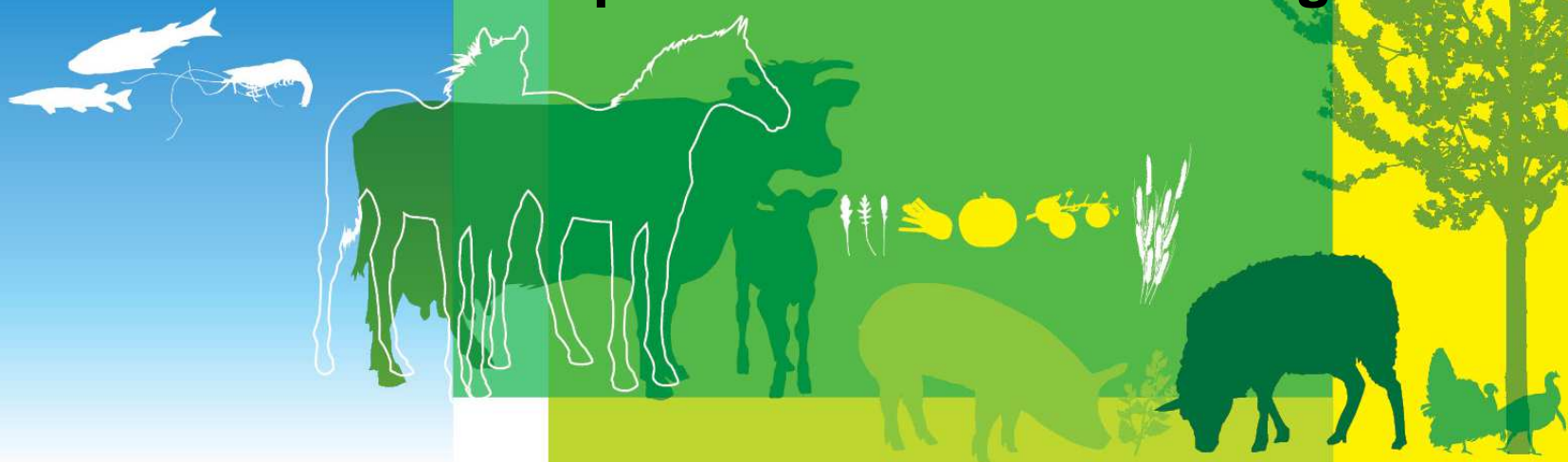
Conseil spécialisé Fruits et Légumes

14 février 2018

Conjoncture des fruits et légumes

Unité cultures et filières spécialisées
Unité cotations et information de conjoncture

alice.joseph@franceagrimer.fr
raphael.bertrand@franceagrimer.fr





SOMMAIRE

- **Pomme**
- **Kiwi**
- **Chou-fleur**
- **Salade**



SOMMAIRE

- **Pomme**
- **Kiwi**
- **Chou-fleur**
- **Salade**



Pomme

Conjoncture

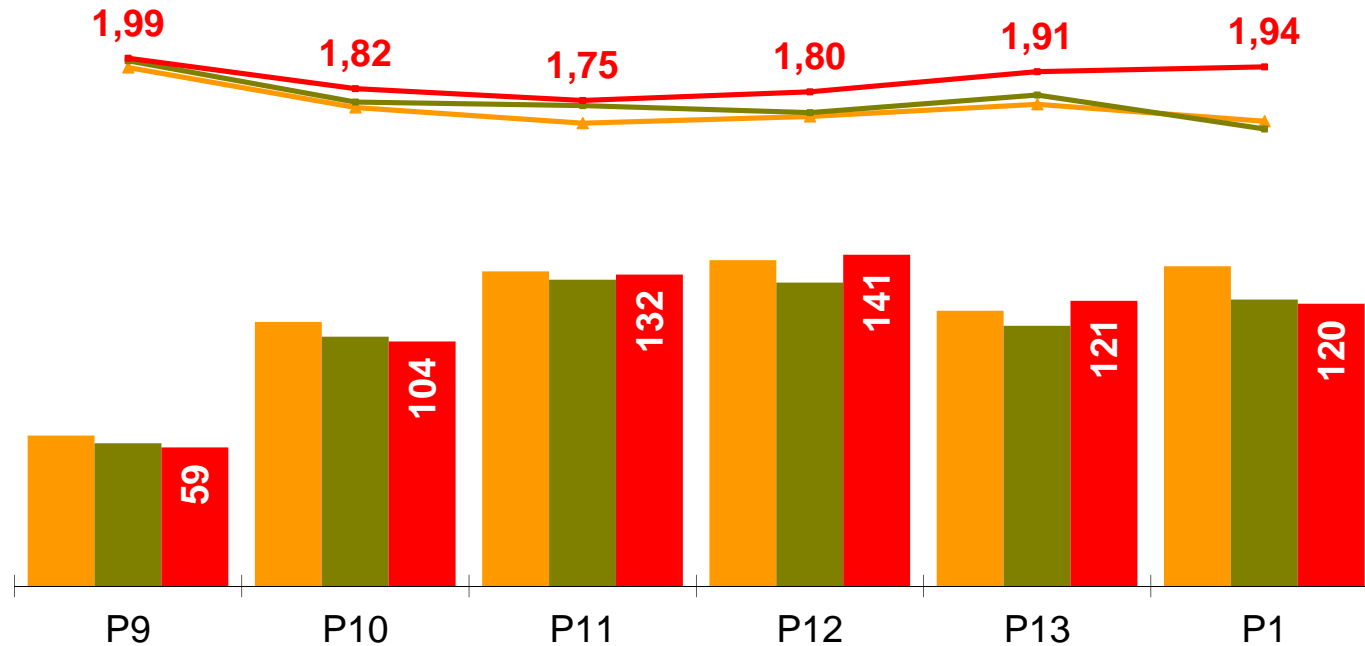
- Le marché de la pomme est actif, avec des ventes régulières.
- L'offre continue de régresser, particulièrement pour les variétés Gala, Golden et Canada.
- Les cours sont fermes sur l'ensemble des variétés et pour toutes les destinations.
- En direction de l'export, le rythme ne faiblit pas avec une demande régulière de l'Europe.
- Vers le grand export, malgré une parité Dollar/Euro toujours défavorable, le rythme est soutenu et les cours se raffermissent.
- Les cours sont au-dessus de ceux de la dernière campagne, et de la moyenne quinquennale.

Pomme

Consommation

Evolution des quantités & prix moyens d'achats

QA/100(*) du 7 août 2017 au 21 janvier 2018 = 677 kg
 Soit + 3 % vs 2016/17
 - 3 % vs moyenne 2012/13-2016/17



Périodes :

P9 : 7 août - 3 sept. 2017

P10 : 4 sept. - 1^{er} oct. 2017

P11 : 2 oct. - 29 oct. 2017

P12 : 20 oct. - 26 nov. 2017

P13 : 27 nov. - 24 déc. 2017

P1 : 25 déc. 2017 - 21 jan. 2018

■ qa100 (kg) moy. 12/13-16/17 ■ qa100 (kg) 2016/17

— prix moyen (€/kg) 12/13-16/17 — prix moyen (€/kg) 2016/17

■ qa100 (kg) 2017/18

— prix moyen (€/kg) 2017/18

(*)QA/100 = quantités achetées pour 100 ménages (en kilos)

ÉTABLISSEMENT NATIONAL DES PRODUITS DE L'AGRICULTURE ET DE LA MER

Source : Kantar Worldpanel

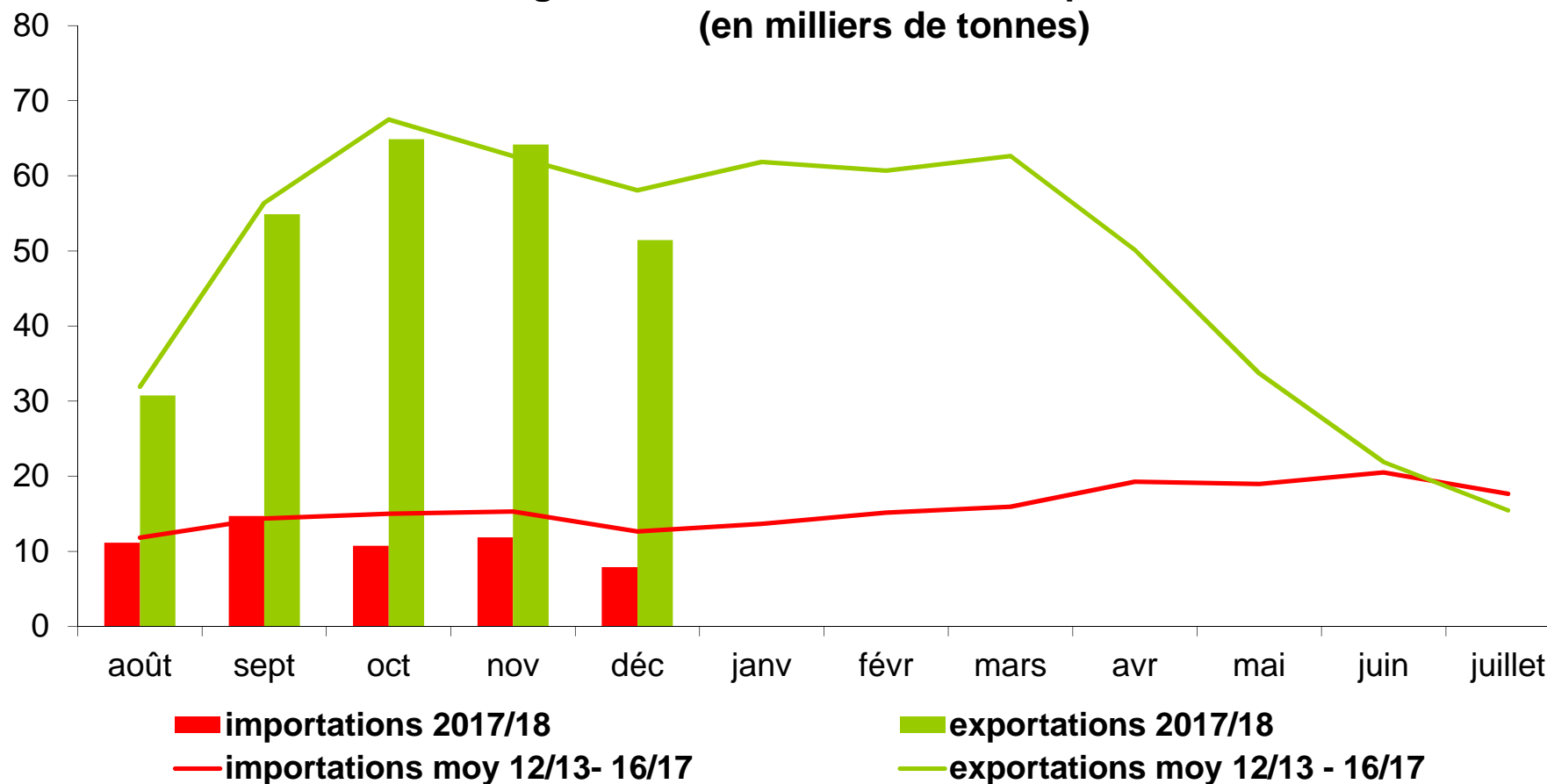
Pomme

Commerce extérieur

Export août-nov. 2017 : 266 100 tonnes (- 4 % vs moy 5 ans)

Import août-nov. 2017 : 56 300 tonnes (- 19 % vs moy 5 ans)

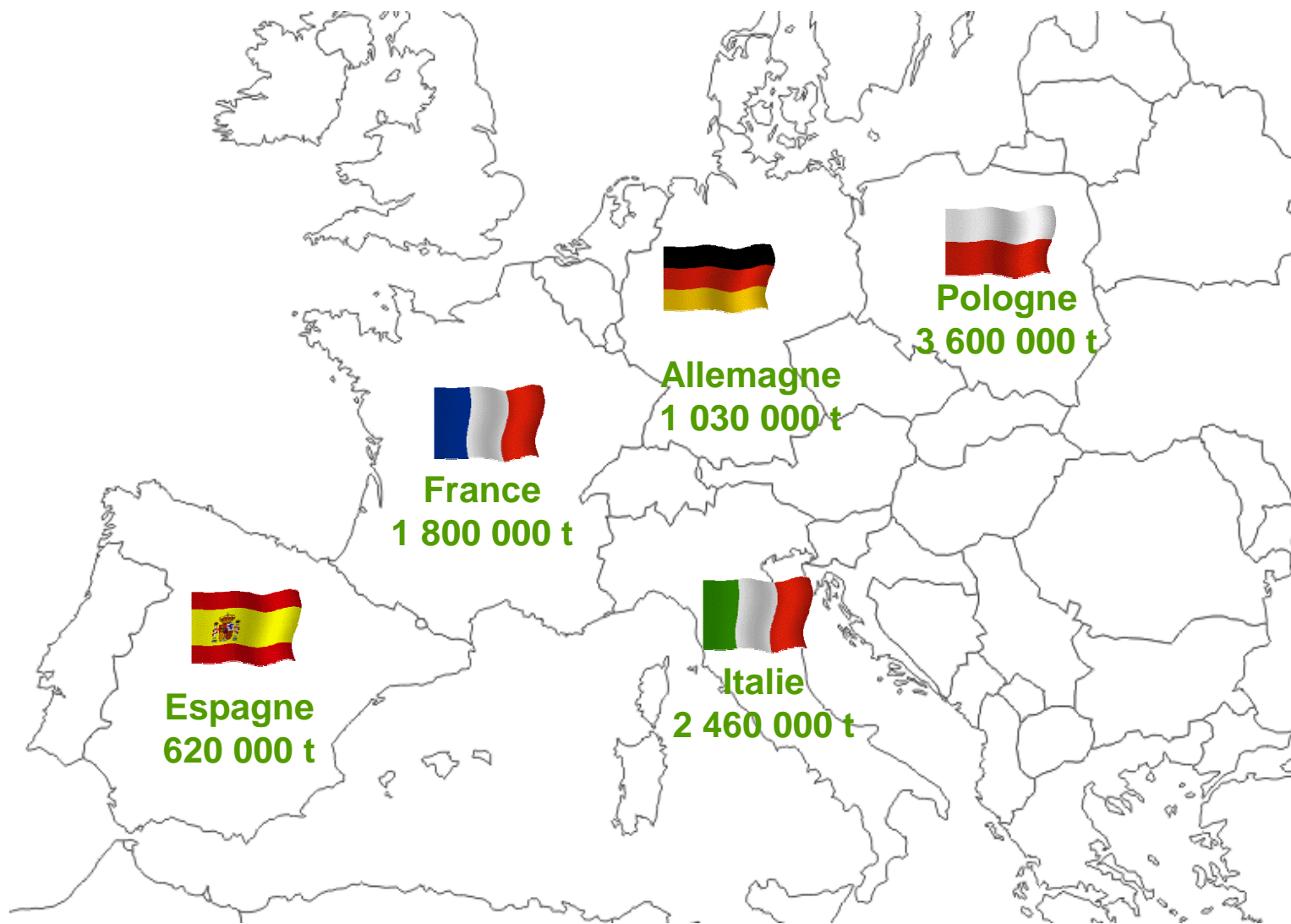
Echanges mensuels de la France en pommes fraîches
(en milliers de tonnes)



Pomme

Marchés européens

Les principaux pays producteurs de pomme en Europe (2016)





Pomme

Marchés européens

Semaines 04/05 (du 22 janvier au 4 février 2018)

Allemagne : les prix restent fermes à un niveau élevé. Le consommateur allemand a accepté de devoir payer plus pour les pommes cette saison

Belgique : le marché ne connaît pas de changement particulier. La production de pommes reste faible et la demande des consommateurs est stable depuis les dernières semaines.

Espagne : une hausse des prix est attendue pour la deuxième partie de la campagne.

Italie : suite à une augmentation de la demande en Italie, les variétés Golden et Gala ont vu leurs prix en hausse durant la semaine 05.

Pays-Bas : les exportations ont augmenté en valeur par rapport à la précédente campagne. L'Allemagne reste le premier client des Pays-Bas, suivie par la Belgique, la Grande-Bretagne et la France.

Royaume-Uni : il y a beaucoup moins de variétés de pomme disponible en semaine 05 sur le marché de gros. On ne compte que 7 variétés disponibles contre 16 mi-janvier. Les prix restent pour autant stables.



SOMMAIRE

- Pomme
- **Kiwi**
- Chou-fleur
- Salade



kiwi

Conjoncture

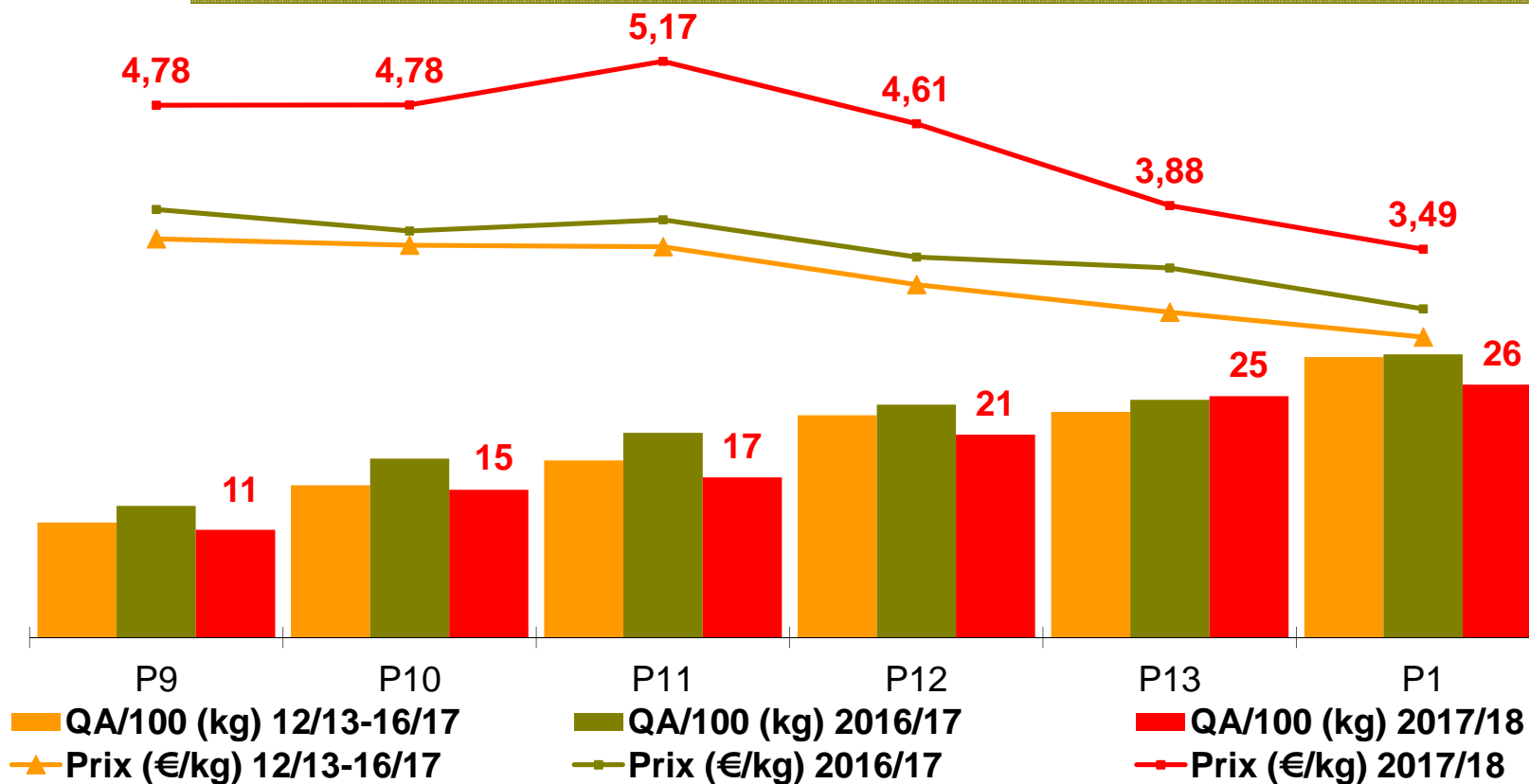
- En janvier, le marché du kiwi est dynamique. La demande intérieure est stimulée par les promotions présentes chez de nombreuses enseignes.
- Les gros calibres, plus recherchés, commencent à manquer.
- Le marché export ralentit vers l'extrême orient à l'approche des fêtes du nouvel an chinois et de l'arrêt d'activités portuaires qui en découle.
- Le rythme de déstockage est conforme, voire supérieur à une année moyenne.
- Les cours sont supérieurs à ceux de la dernière campagne et à la moyenne 5 ans.

Kiwi

Consommation

Evolution des quantités & prix moyens d'achats

QA/100(*) du 7 août 2017 au 21 janvier 2018 = 89 kg
Soit - 13 % vs 2016/17
- 4 % vs moyenne 12/13-16/17



(*)QA/100 = quantités achetées pour 100 ménages (en kilos)
ÉTABLISSEMENT NATIONAL DES PRODUITS DE L'AGRICULTURE ET DE LA MER

Source : Kantar Worldpanel

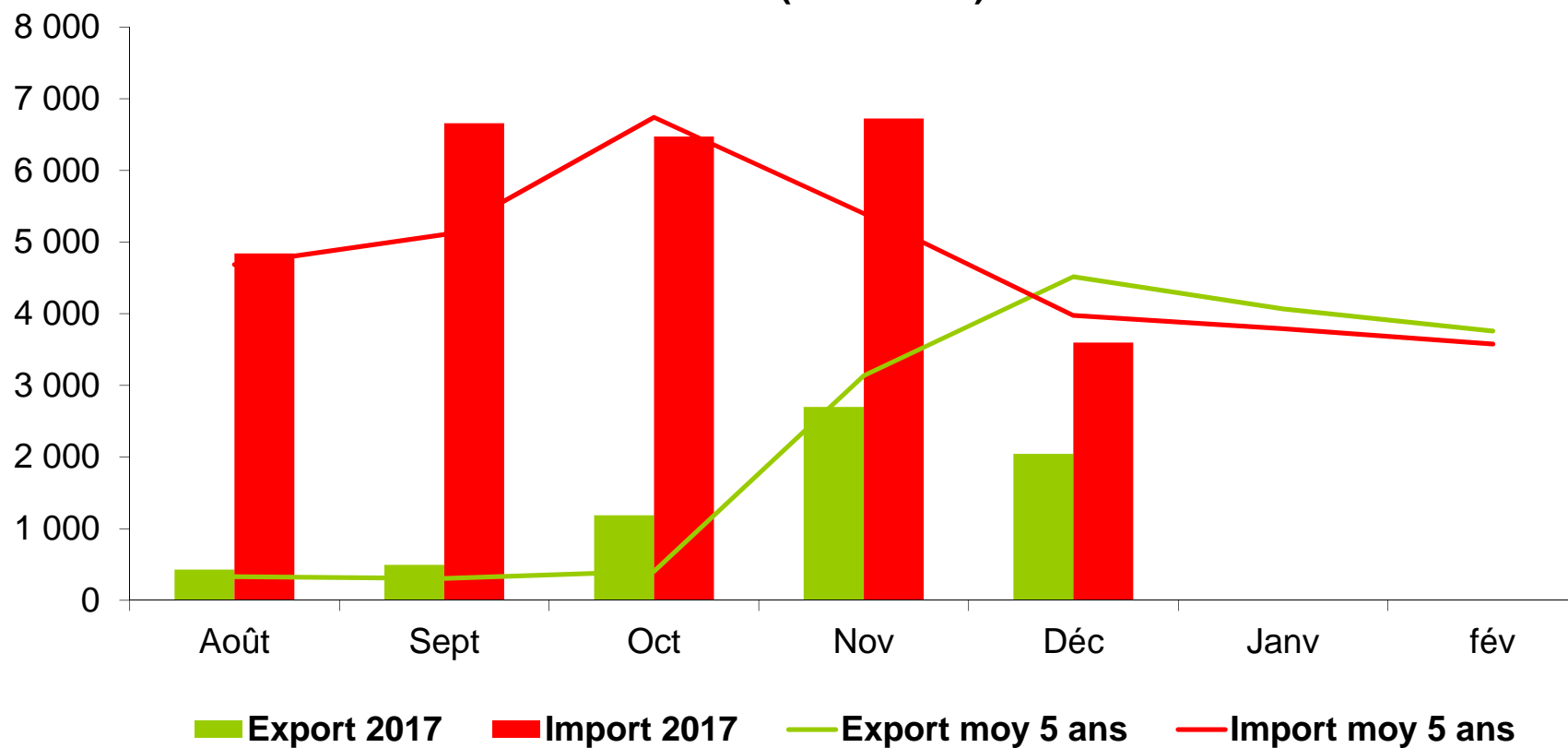
Kiwi

Commerce extérieur

Export août-déc. 2017 : 6 900 tonnes (- 21 % vs moy 5 ans)

Import août-déc. 2017 : 28 300 tonnes (+ 9 % vs moy 5 ans)

Echanges mensuels de la France en kiwis
(en tonnes)





SOMMAIRE

- Pomme
- Kiwi
- Chou-fleur
- Salade



Chou-fleur

Conjoncture

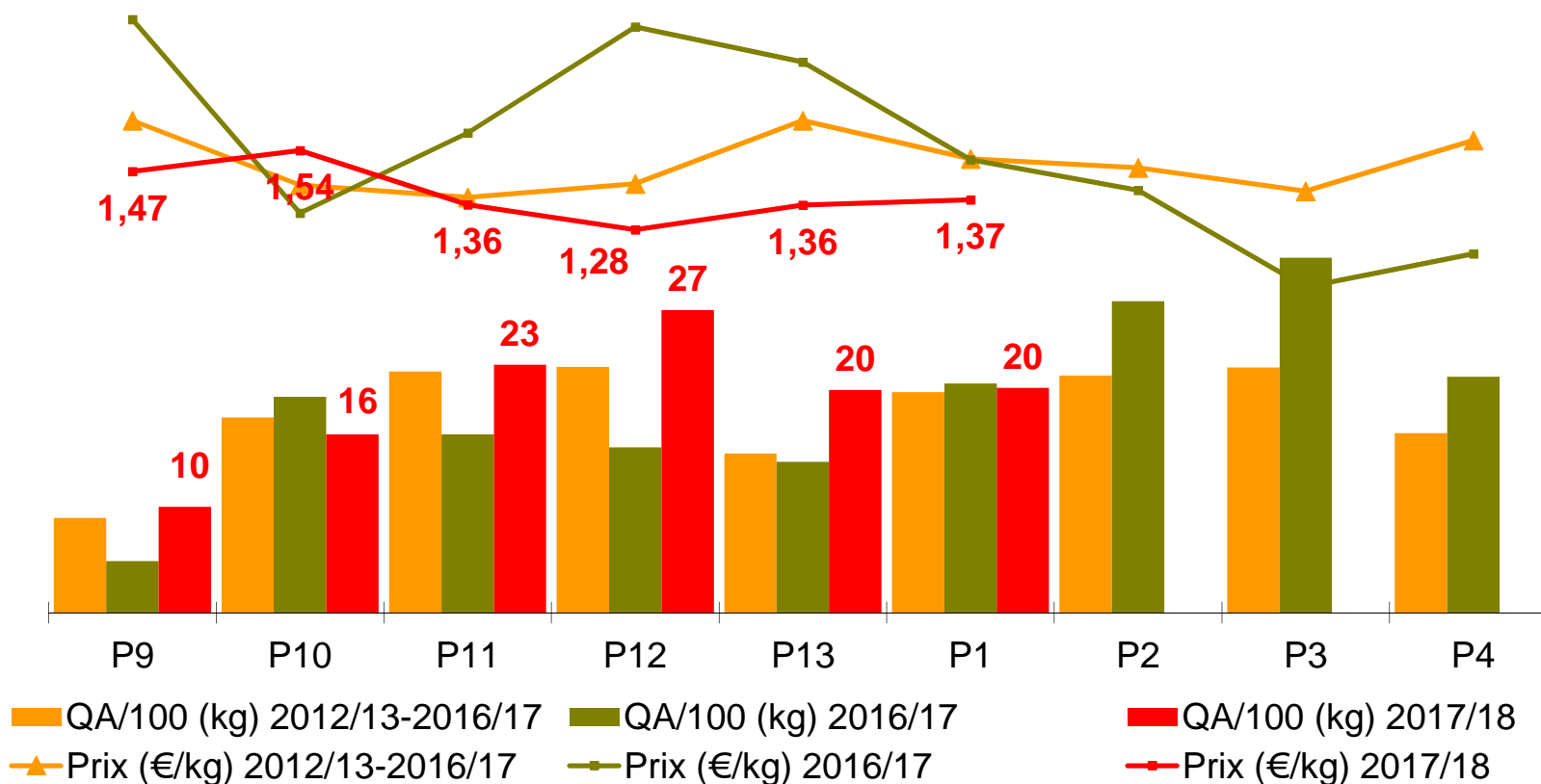
- En janvier, l'offre est abondante, favorisée par les températures douces.
- Sur le marché européen, la concurrence des produits espagnols et italiens est forte.
- Les cours du produit breton sont sous pression.
- Le chou-fleur est annoncé en situation de crise conjoncturelle du 29 janvier au 5 février.
- Début février, les nombreuses opérations de promotion dynamisent le commerce, et permettent le maintien des cours.

Chou-fleur

Consommation

Evolution des quantités & prix moyens d'achats

QA/100(*) du 7 août 2017 au 21 janvier 2018 = 116 kg
 Soit + 11 % vs 2016/17
 + 29 % vs moyenne 12/13-16/17



(*)QA/100 = quantités achetées pour 100 ménages (en kilos)

ÉTABLISSEMENT NATIONAL DES PRODUITS DE L'AGRICULTURE ET DE LA MER

Source : Kantar Worldpanel

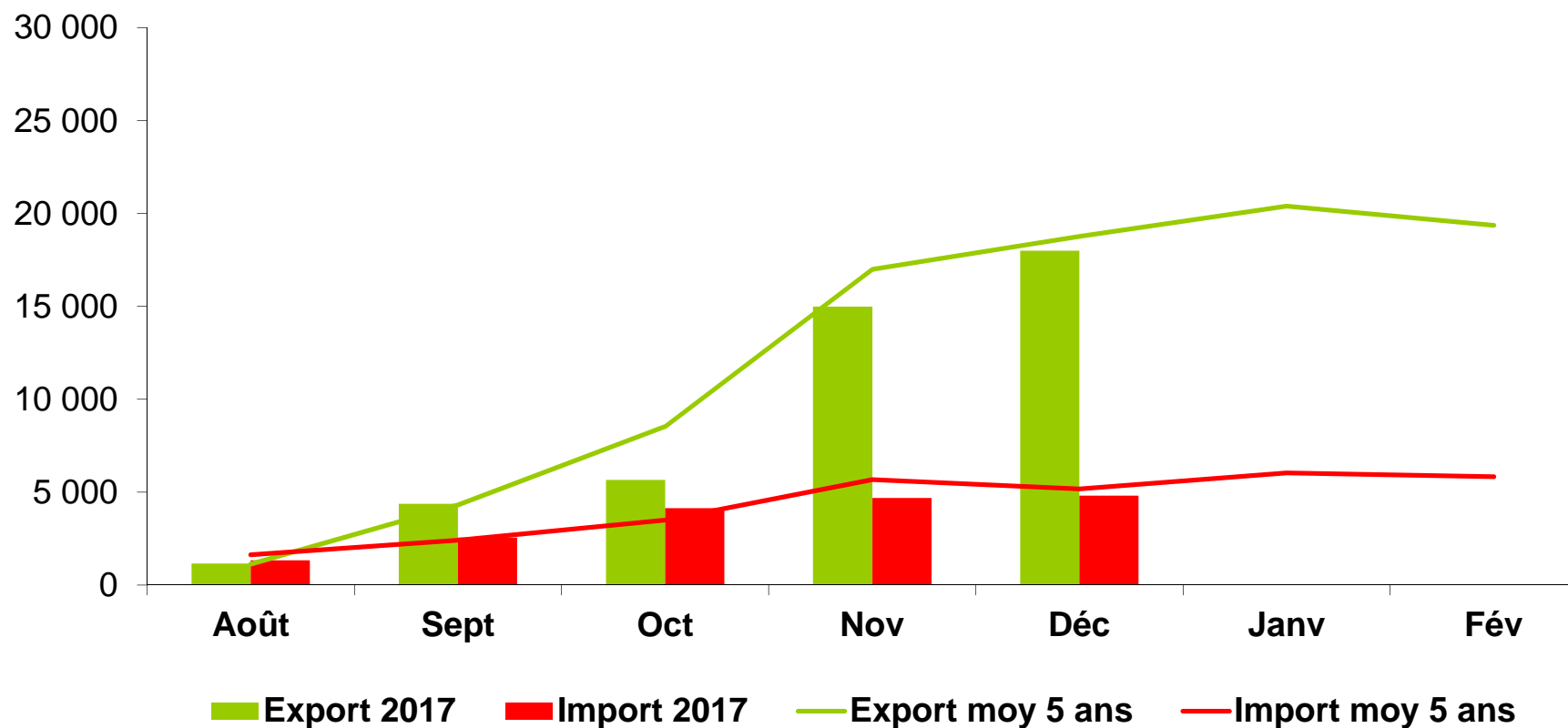
Chou-fleur

Commerce extérieur

Export août-déc. 2017 : 44 200 tonnes (- 11 % vs moy 5 ans)

Import août-déc. 2017 : 17 500 tonnes (- 5 % vs moy 5 ans)

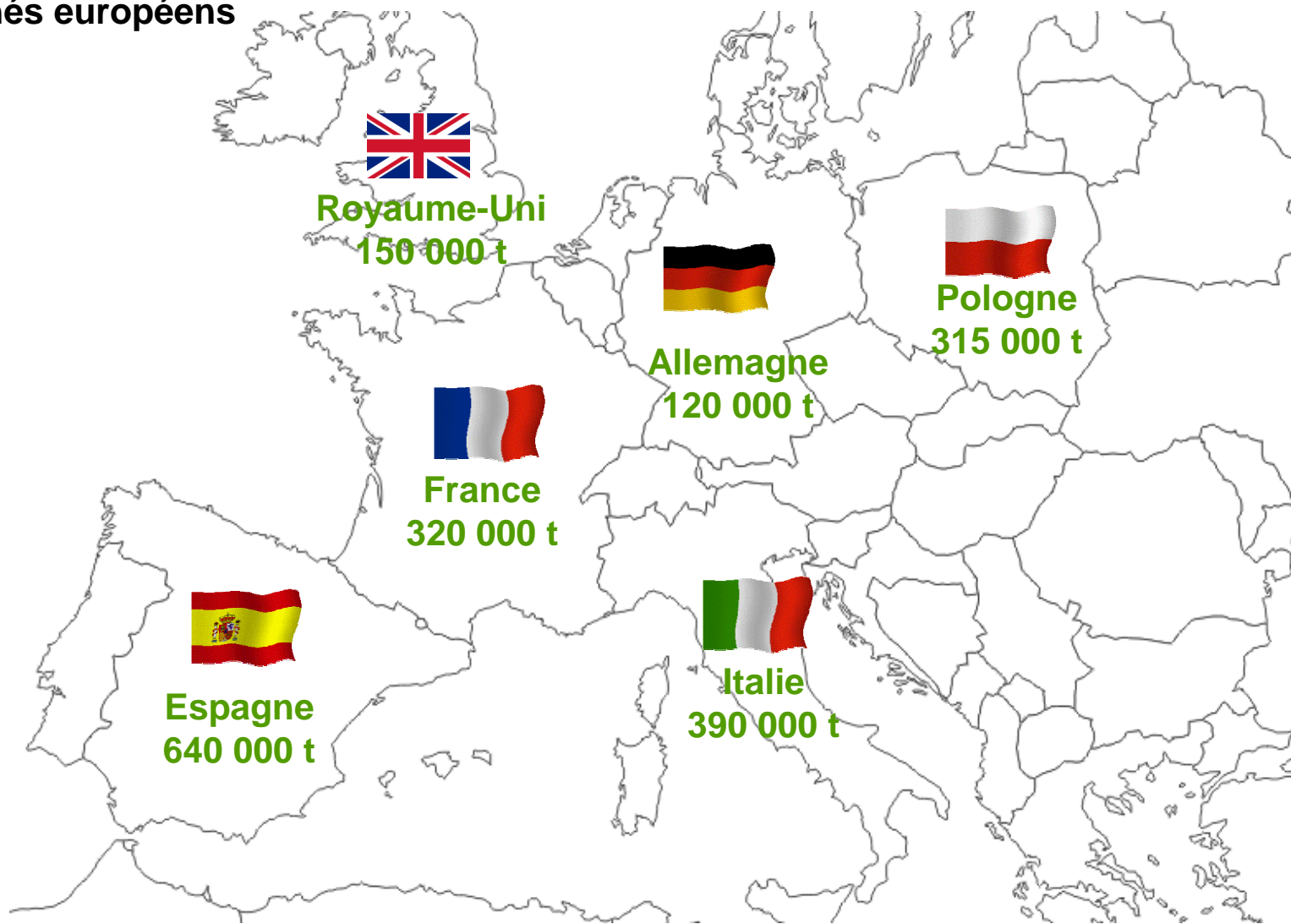
Echanges mensuels de la France en chou-fleur
(en tonnes)



Les principaux pays producteurs de chou-fleur et brocoli en Europe (2016)

Chou-fleur

Marchés européens



Chou-fleur

Marchés européens

Semaines 04/05 (du 22 janvier au 4 février 2018)

Allemagne : les volumes importés en provenance d'Italie augmentent et, avec un certain décalage dans le temps, également en provenance de Bretagne. Il y a peu d'actions de promotion en GMS, la demande reste calme.

Belgique : les producteurs belges font toujours face à des volumes de stock jugés faibles. En conséquence on retrouve des prix relativement hauts. Les distributeurs privilégient les lots d'importation, notamment en provenance d'Espagne.

Espagne : avance de la production jusqu'à décembre, puis coup de froid sans dégâts. Actuellement dans le calendrier habituel, la saison est bien entamée.

Italie : l'offre présente sur le marché de gros de Milan provient exclusivement d'Italie, les volumes disponibles en semaine 05 restent conséquents.

Pays-Bas : ce sont les variétés espagnoles qui dominent le marché.

Royaume-Uni : le marché des choux fleurs est toujours stable. La demande est forte en produit domestique mais l'offre insuffisante. Les importations de produits français sont donc d'actualité.

Source : Business France



SOMMAIRE

- **Pomme**
- **Kiwi**
- **Chou-fleur**
- **Salade**



Salade

Conjoncture

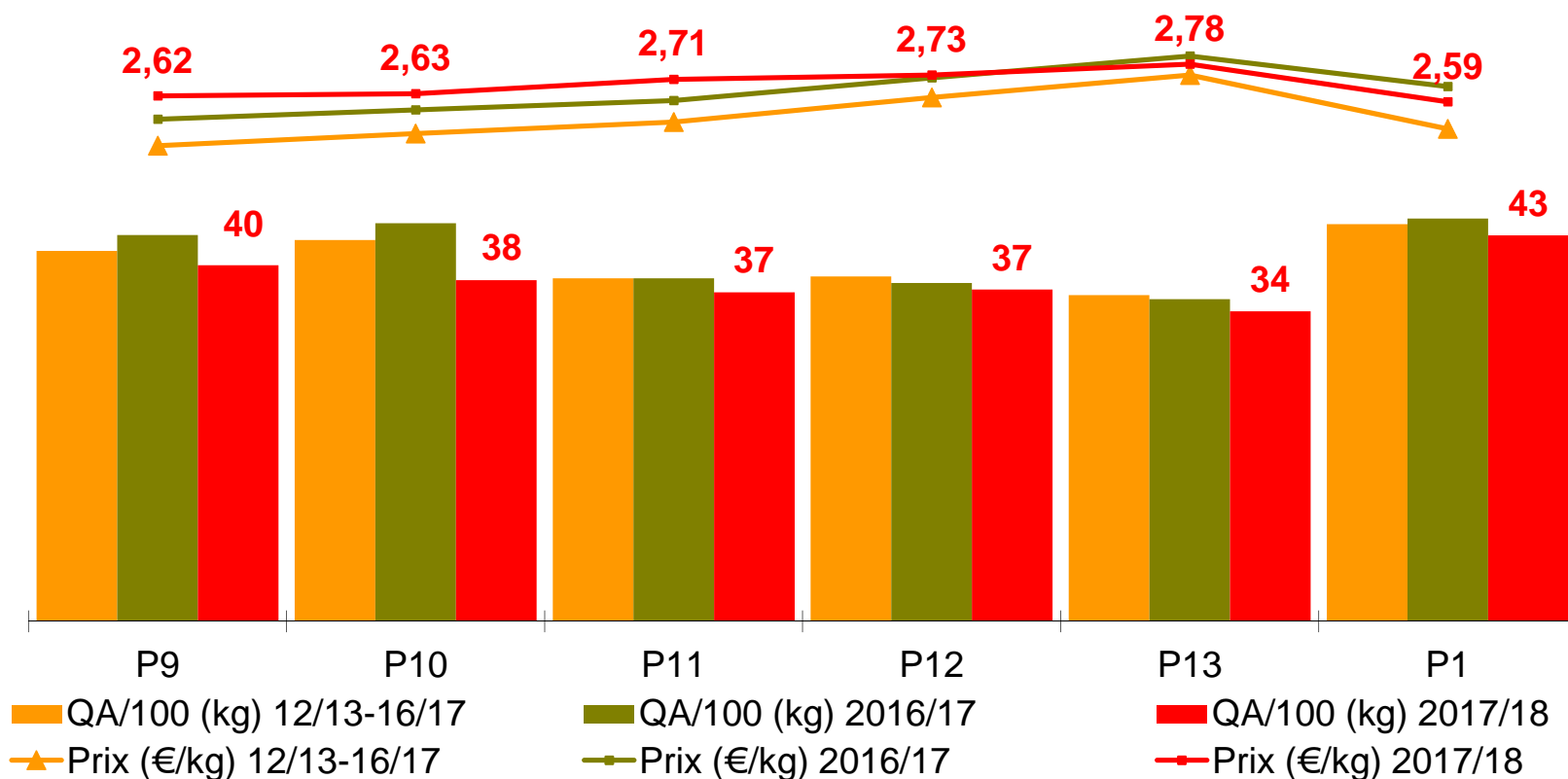
- En janvier, les conditions climatiques ont accéléré le développement végétatif des salades.
- La pression de l'offre est forte sur les marchés.
- De plus, la forte concurrence, en particulier des produits italiens, sur le marché intérieur et à l'export pèse sur les cours.
- Les cours sont inférieurs à ceux de 2017 et à la moyenne quinquennale depuis le début de la campagne.

Salade

Consommation

Evolution des quantités & prix moyens d'achats

QA/100(*) du 07 août 2017 au 21 janvier 2018 = 228 kg
Soit - 6 % vs 2016/17
- 5 % vs moyenne 12/13-16/17



(*)QA/100 = quantités achetées pour 100 ménages (en kilos)

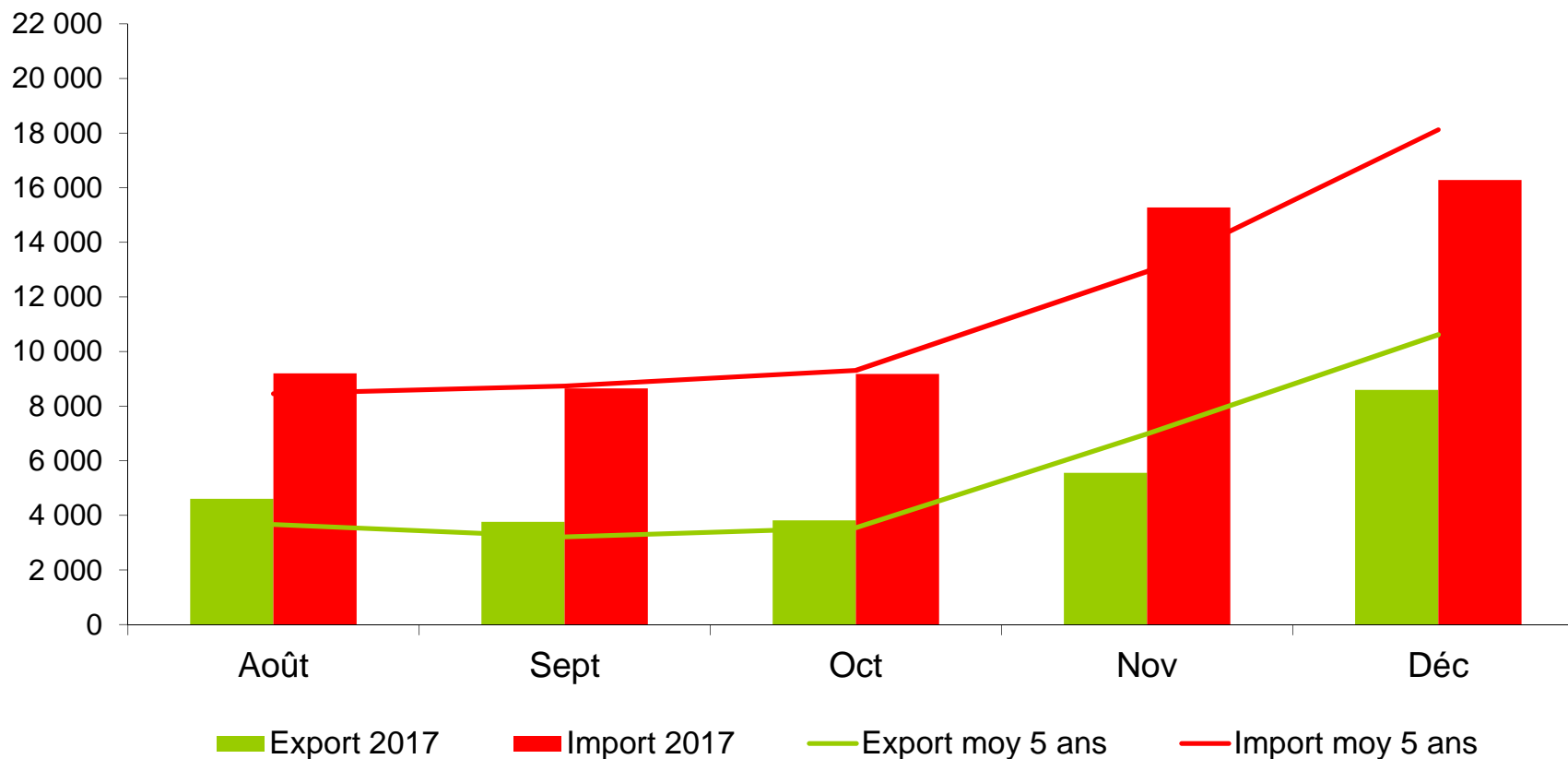
Salade

Commerce extérieur

Export août-déc. 2017 : 26 300 tonnes (- 6 % vs moy 5 ans)

Import août-déc. 2017 : 58 600 tonnes (+ 2 % vs moy 5 ans)

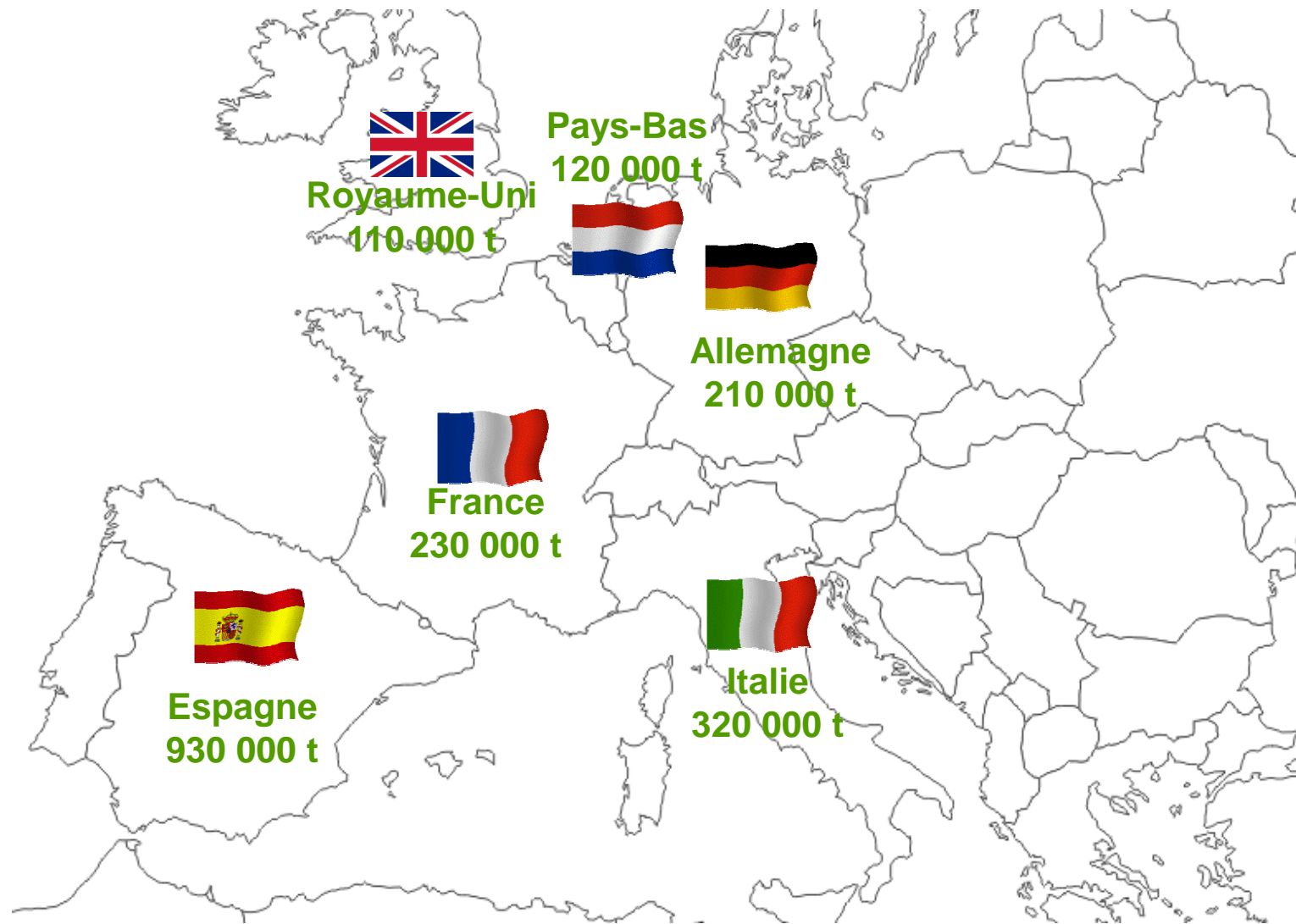
Echanges mensuels de la France en salade (en tonnes)



Salade

Marchés européens

Les principaux pays producteurs de laitue en Europe (2016)





Salade

Marchés européens

Semaines 04/05 (du 22 janvier au 4 février 2018)

Allemagne : fin janvier, on constate une pression sur l'offre qui concerne l'ensemble de la gamme. L'offre et la demande en laitue sont en équilibre mais les apports en mâche de la région nantaise, de l'Italie et de la Belgique affluent sur le marché allemand.

Source : Business France