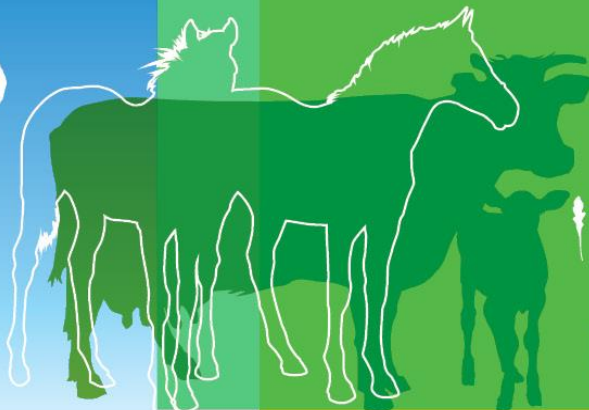


CONSEIL SPÉCIALISÉ CÉRÉALES

13 décembre 2017

Montreuil



Bientôt à mi-campagne

Blé

- trait marquant 2017/18 : récolte blé russe = 83 Mt, exportations → 33 Mt
- prix du blé « standard » : niveau bas, peu d'évolution, fourchette étroite
- tension sur la haute qualité, mais ne tire pas les prix du standard
- 1^{ère} partie de campagne : rythme expéditions UE, FR < prévisions fin de campagne >>> quel rattrapage en 2^{ème} partie de campagne ?

Maïs

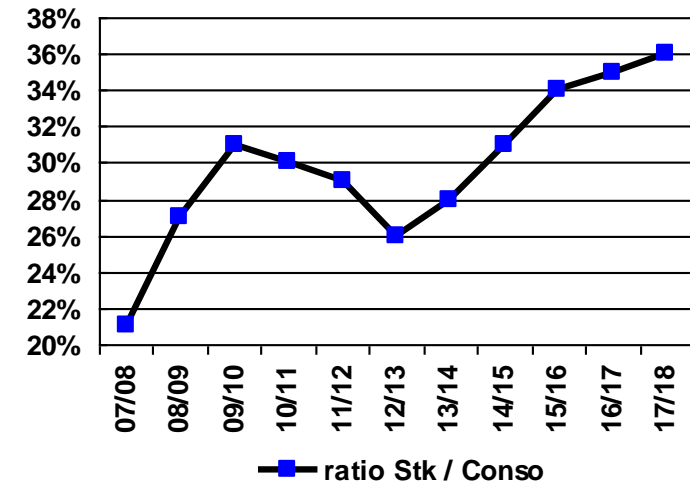
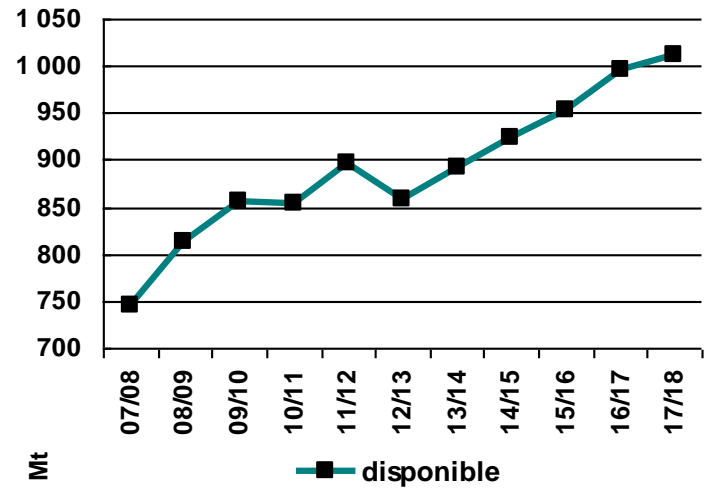
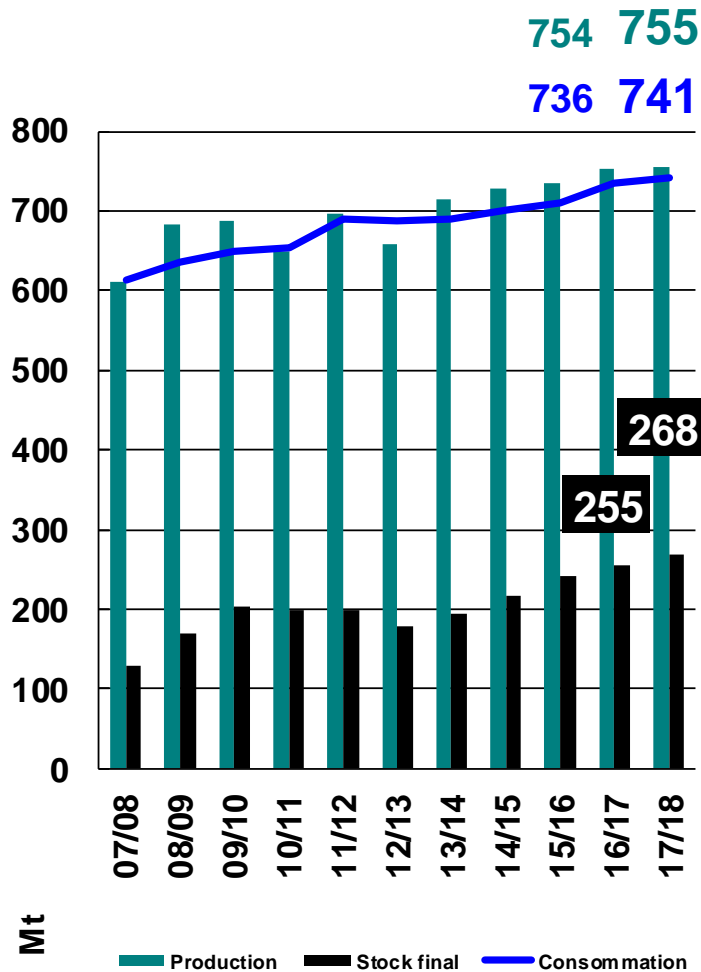
- rendements records aux US
- UE : déclenchement droit à l'importation

Orge

- Australie : très en retrait par rapport à l'an passé (prod – 39 %, X : - 19 %)
- Chine : plus présente à l'importation que prévu

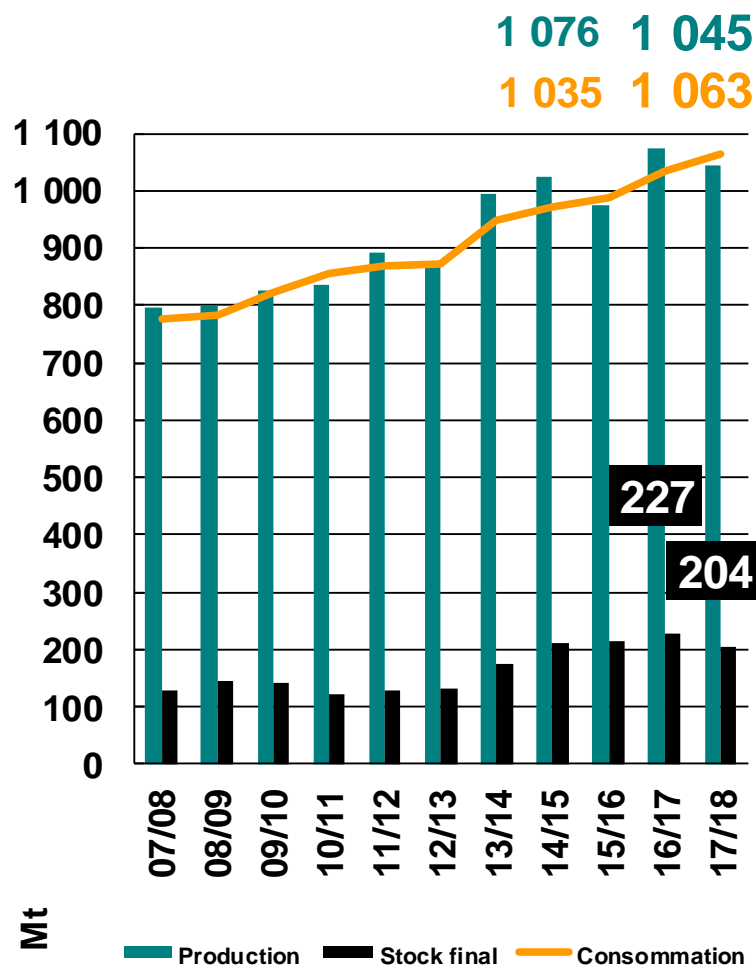
Hausse de l'euro/dollar, du fret, du pétrole

Fondamentaux du marché mondial du blé

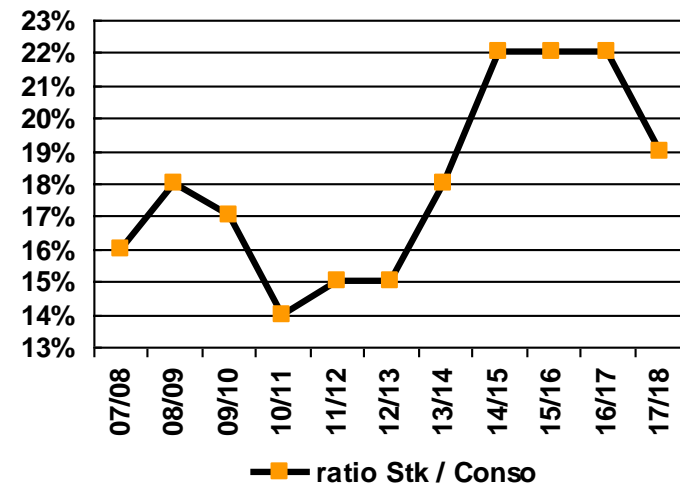
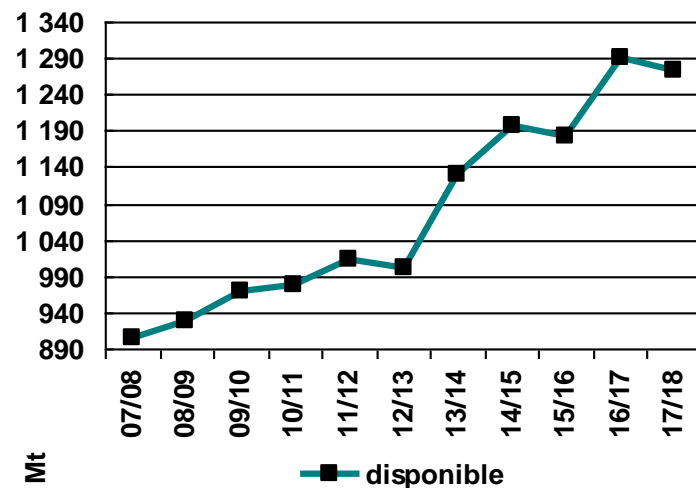


12/12/17 : prod, conso, stock révisés en ↗
Échanges : 183 Mt (16/17) → 182 Mt (17/18)

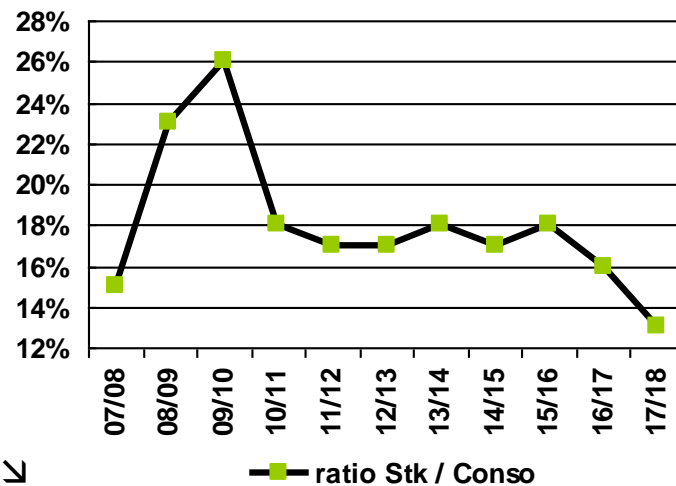
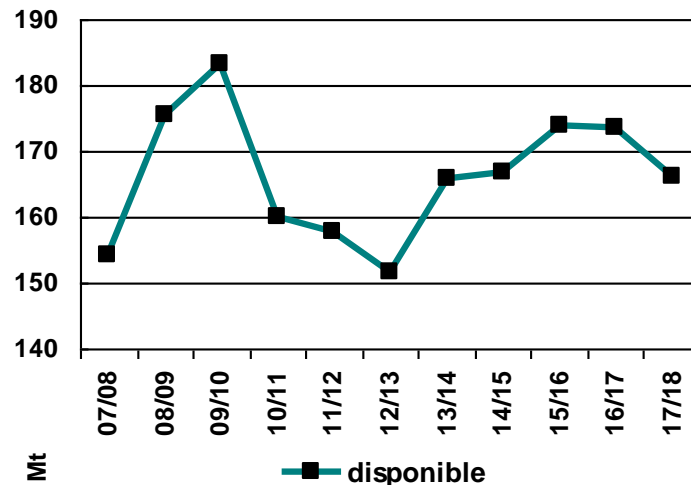
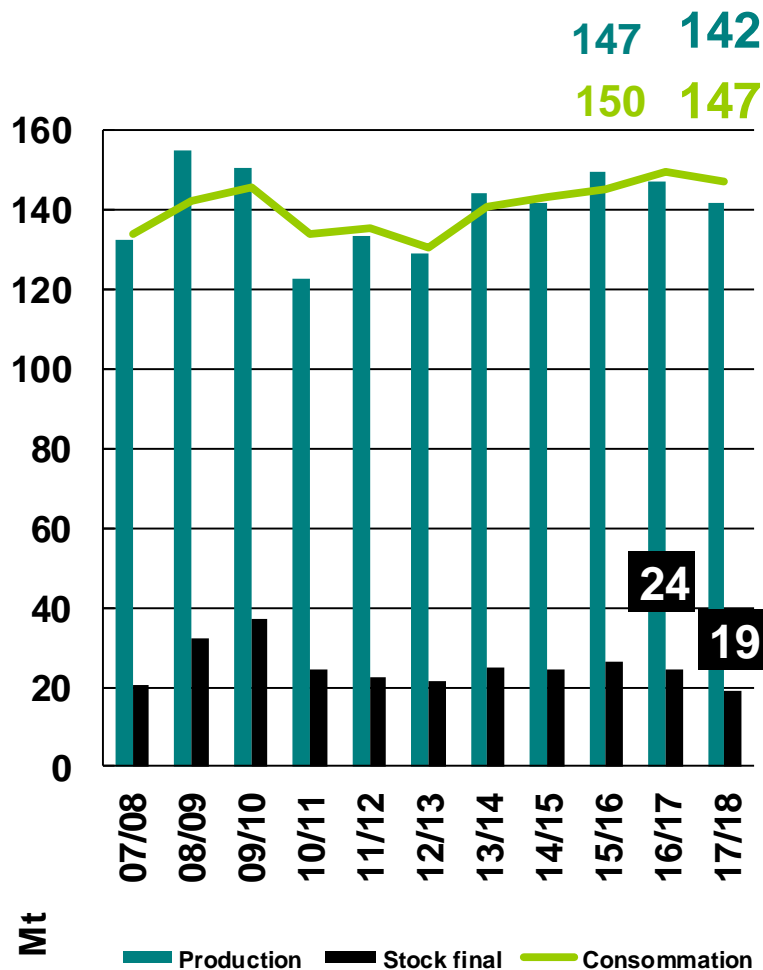
Fondamentaux du marché mondial du maïs



12/12/17 : prod, conso, stock révisés en ↗
Échanges : 164 Mt (16/17) → 152 Mt (17/18)



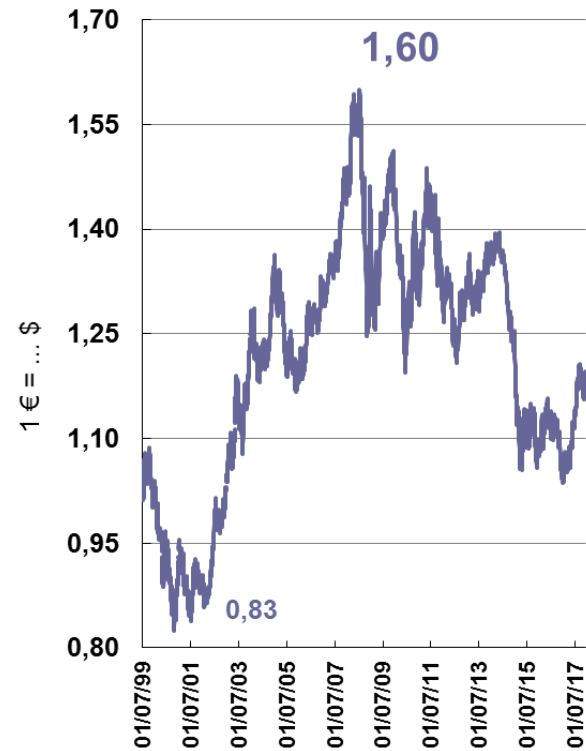
Fondamentaux du marché mondial de l'orge



12/12/17 : prod, conso révisées en ↗, stocks (très lég^{nt}) en ↘

Échanges : 29 Mt (16/17) → 26 Mt (17/18)

Taux de change



Moy. Nov 17 = 1,1738

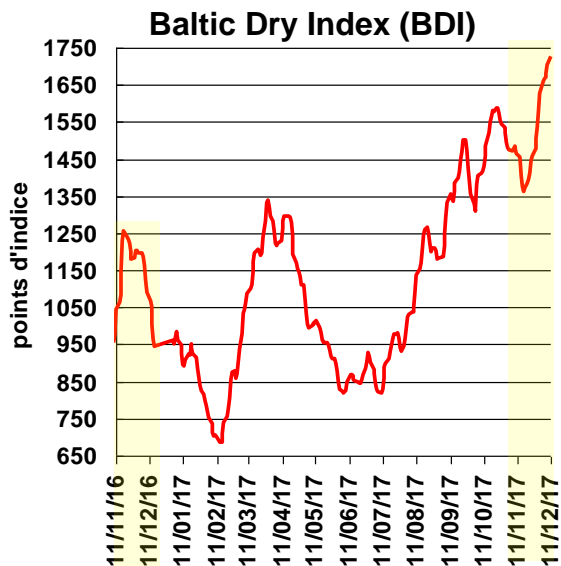
Moy. nov 17 / nov 16 : + 9 %

Moy. nov 17 / oct 17 : - 0,2 %

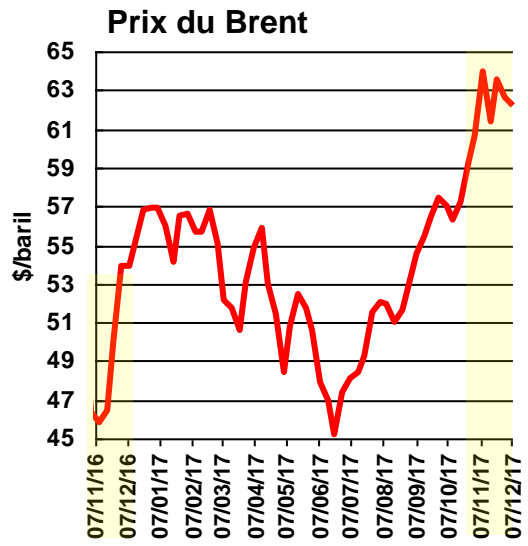
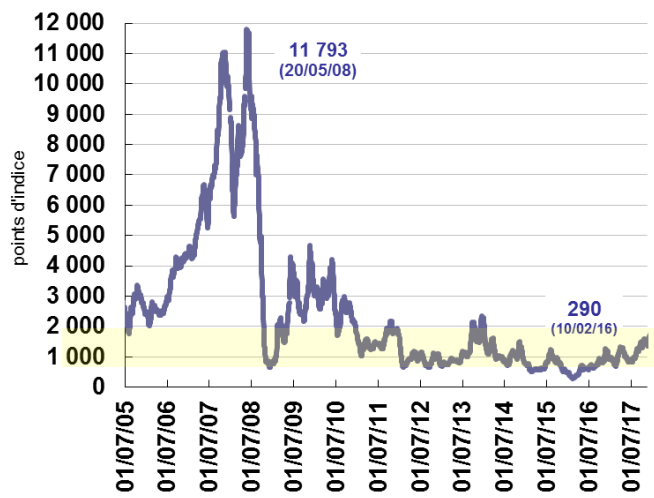
Au 11 déc : 1,1796

Ce jour : proba. ↗ taux d'intérêt de la FED ■ ce jeudi : BCE détaille son plan de réduction des achats d'actifs

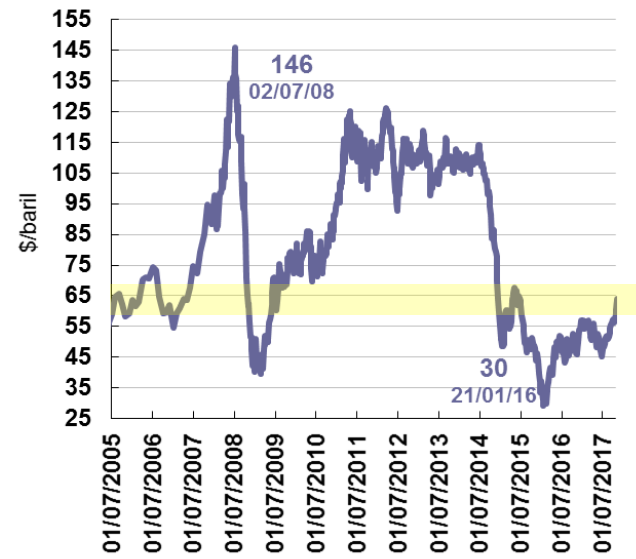
Facteurs extérieurs



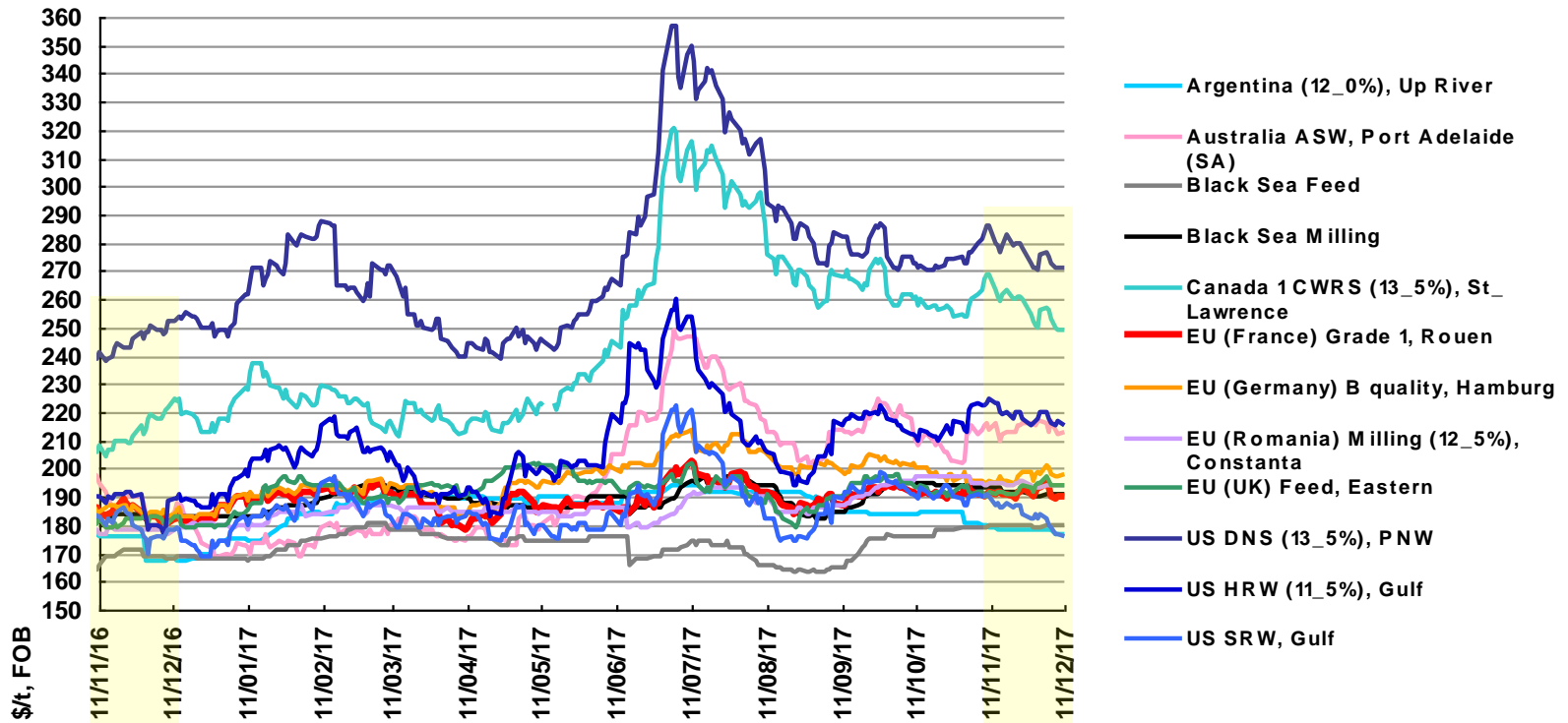
✓ Segments Capesize & Panamax
transport minéral de fer
Australie occid → Chine



✓ Extension accord « OPEP »
jusqu'à fin 2018
↗ Attendue prod huile de schiste US



Monde - Prix du blé tendre à l'exportation (départ)



✓ Résultats qualité récolte DE 2017

2015-16-17 : protéine = 12,7 - 12,6 - 13,0 ■ TCH < 220s : 3 % - 11% - 20% ■ classe E (Mt) : 1,2 - 1,3 - 1,1 / classe A : 12,5 - 12,2 - 11,6

✓ Des prix un peu plus différenciés que le mois dernier ■ Cpvité origine US (SRW) / ouverture camp. M Maroc

✓ Arrivée des récoltes hémisphère sud ■ P Austr : 35 → 20-21 Mt (Est # Ouest) / X : 22 → 19 ■ P Arg : 17-18 → 16 Mt, X : 12 → 11 Mt, récolte faite (au 5/12) à 34 %

Egypte - achats du GASC

Achat du 19 novembre				
Vol.	Origine	Prix Fob	Fret	Prix C&f
60 000	RU	194,65	14,80	209,5
60 000	RU	194,65	14,80	209,5
60 000	RU	194,65	14,80	209,5
60 000	RU	194,65	13,95	208,6

Achat du 28 novembre				
Vol.	Origine	Prix Fob	Fret	Prix C&f
60 000	RU	192,99	14,29	207,3
60 000	RU	192,99	14,29	207,3

Achat du 12 décembre				
Vol.	Origine	Prix Fob	Fret	Prix C&f
60 000	RU	193,49	14,40	207,9
60 000	RO	194,43	13,57	208,0
60 000	RU	192,45	15,65	208,1
60 000	RU	192,50	16,20	208,7
60 000	RU	193,50	15,65	209,2

✓ 31/10/17 : Publi. directive sur les règles à l'importation et à la mise en marché des blés importés :

rappel de l'existant
inspection port d'arrivée
accélérer mise sur le marché égyptien

✓ 14/11/17 : un tribunal déclare « invalide » le décret de 2016 sur la tolérance ergot à 0,05 % → gvt fait appel – à suivre

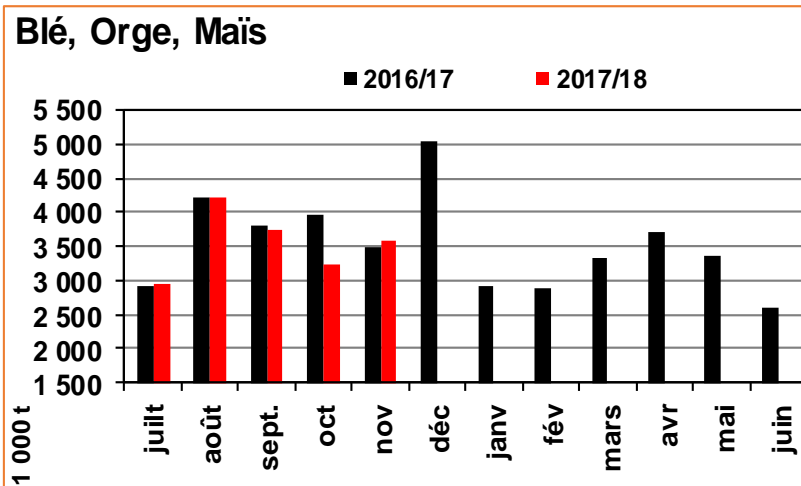
	2016/17	2017/18
	29/11/2016	12/12/2017
Russie	1 860 000	3 435 000
Roumanie	660 000	660 000
France	0	60 000
Ukraine	60 000	295 000
Total	2 580 000	4 450 000



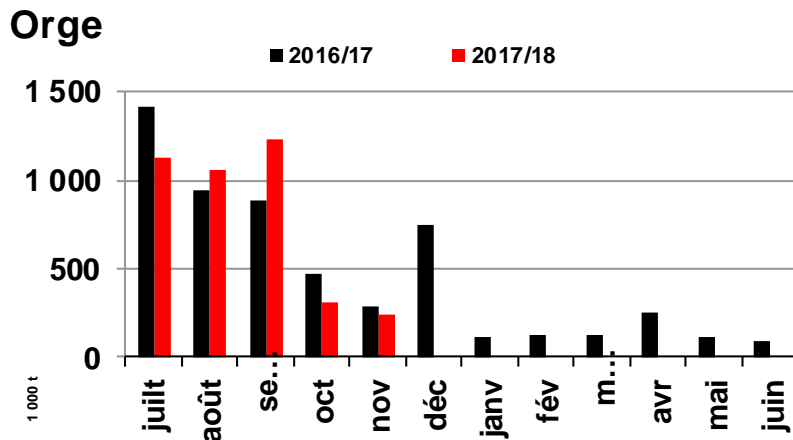
Achats du GASC – historique	
2012/13	3 315 000
2013/14	5 080 000
2014/15	5 165 000
2015/16	4 680 000
2016/17	5 490 000
<i>Moyenne</i>	<i>4 746 000</i>

✓ Obj. 7 Mt en 17/18 // baisse achats secteur privé

Exportations de l'UKRAINE

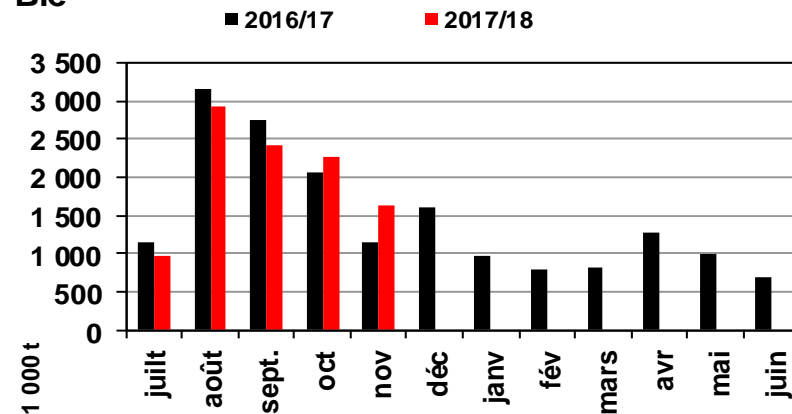


(d'une camp à l'autre) P : 61,8 → 60,0 / X : 44,1 → **40,8 Mt**



(d'une camp à l'autre) P : 9,5 → 8,5 / X : 5,4 → **4,5 Mt**

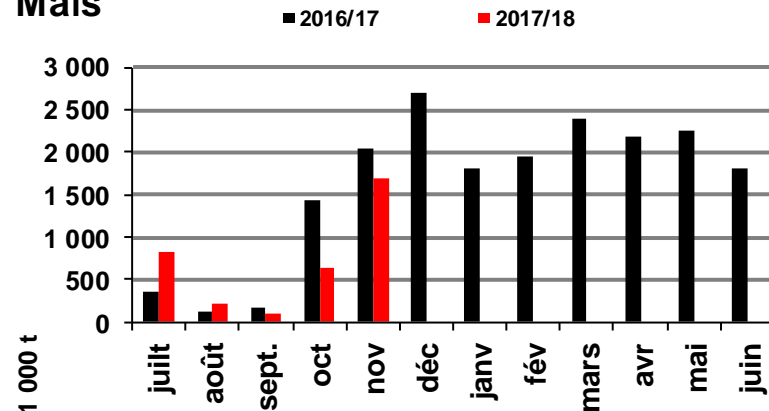
Blé



(d'une camp à l'autre) P : 26,1 → 26,0 / X : 17,5 → **16,5 Mt**

✓ accord entre gvt et exportateurs ukr. pour X à 16,5 Mt max

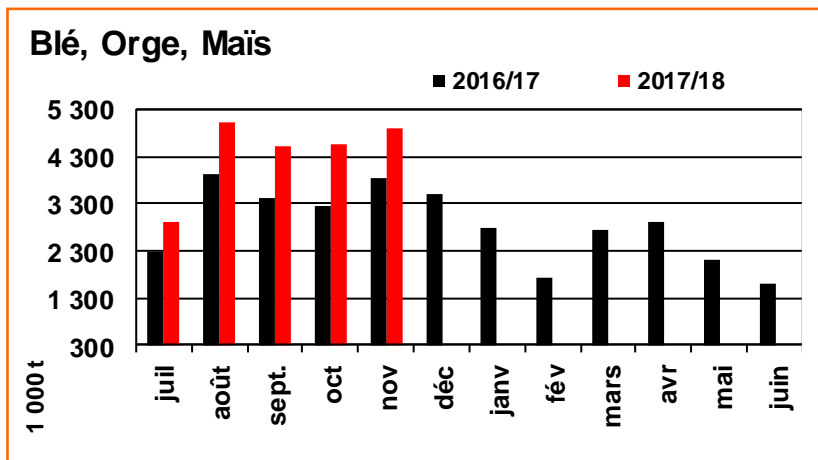
Maïs



(d'une camp à l'autre) P : 26,2 → 25,5 / X : 21,2 → **19,8 Mt**

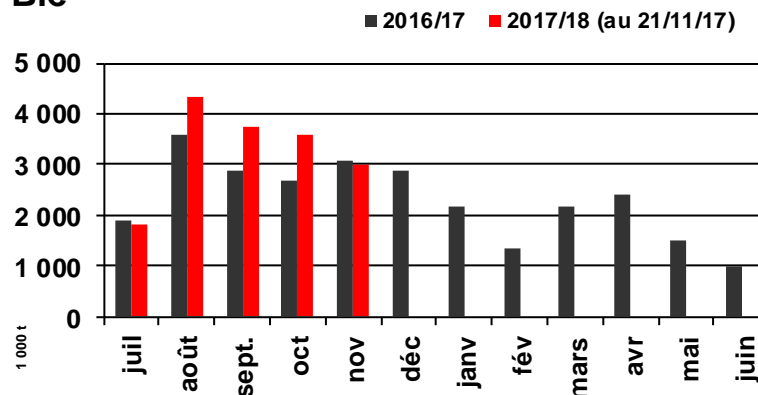
■ **A fin novembre** : blé 10,3 Mt (**62 % est. camp.**) / orge 3,98 Mt (**88 %**) / maïs 3,5 Mt (**18 %**)

Exportations de la RUSSIE



(d'une camp à l'autre) P : 105 → 114,5 / X : 35,6 → **41,2 Mt**

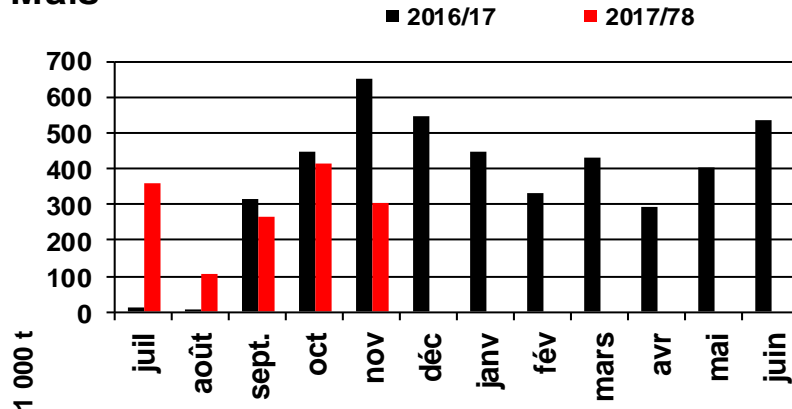
Blé



(d'une camp à l'autre) P : 72 → 80

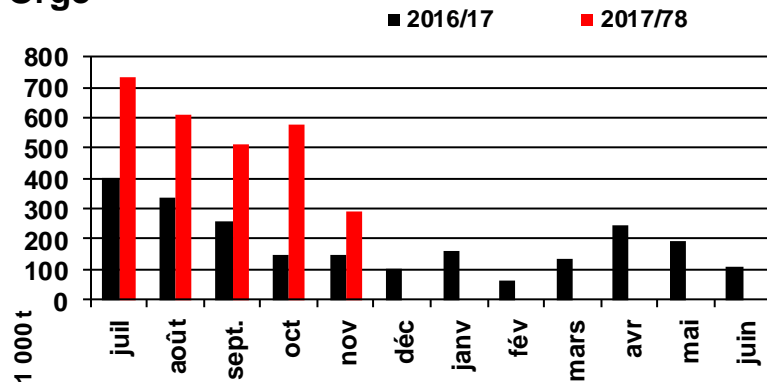
X : 27,0 → **31,0 Mt**

Maïs



(d'une camp à l'autre) P : 15 → 14,5 / X : 5,6 → **5,2 Mt**

Orge



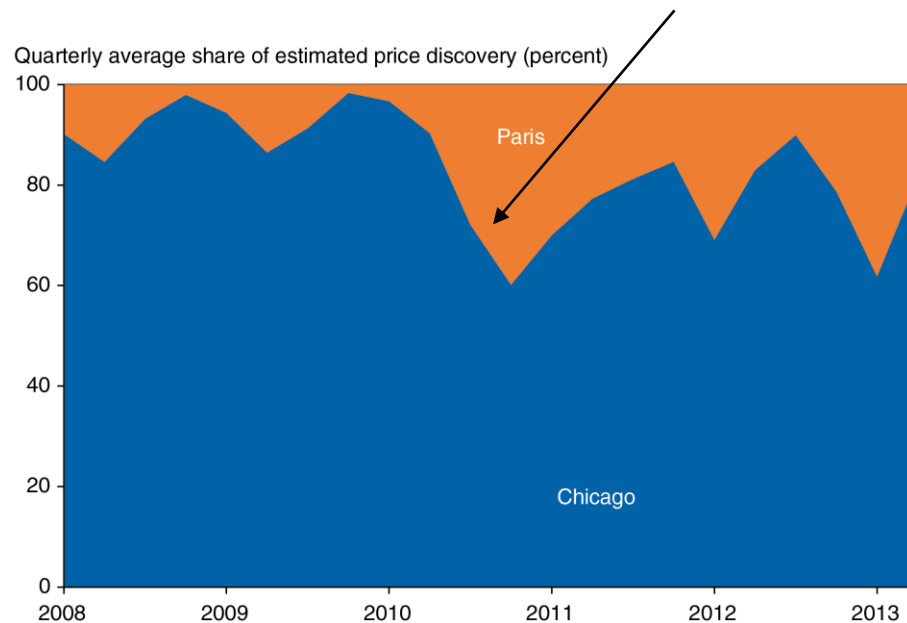
(d'une camp à l'autre) P : 18 → 20 / X : 3 Mt → **5 Mt**

■ **A fin novembre : blé 17,5 Mt (56 % est. camp.) / orge 2,7 Mt (54 %) / maïs 1,7 Mt (32 %)**

Géographie changeante du processus de découverte du prix

avt / ap août 2010 (embargo Rus.) :
91 % / 75 % de l'information
relative à la valeur du blé est
révélée à Chicago

- Contexte : UE et mer Noire = part croissante des X mondiales de blé → chocs sur l'offre en Europe impactent de + en + le bilan mondial
- Des conséquences sur le prix de référence mondial ?
- Méthode : analyse de données de prix haute fréquence
- Résultat : les prix Euronext bougent de + en + avant ceux de Chicago
- ✓ Proximité opérateurs / information sur les évènements survenant en Europe

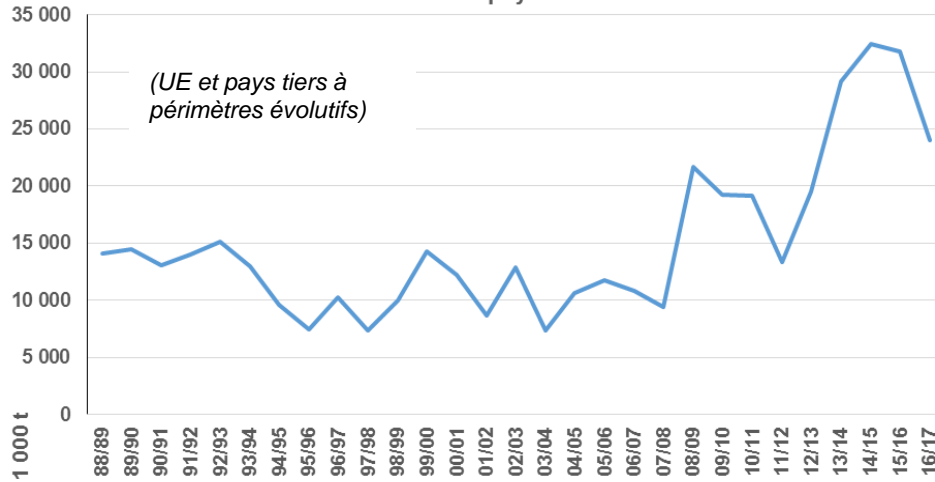


Source: Authors' calculations using data from CGQ, Inc.

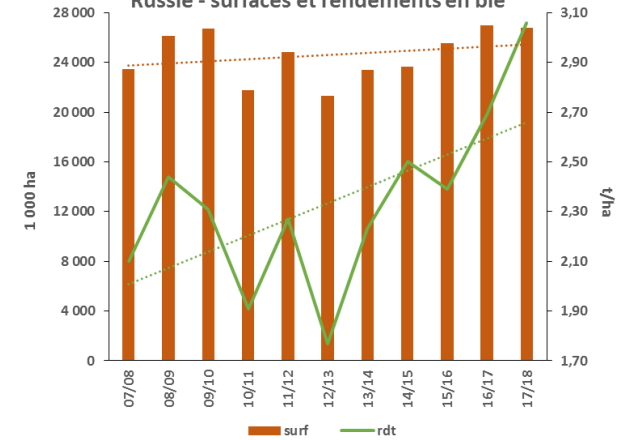
- *En blé, CME (contrat SRW) demeure le MAT le plus actif (volume)*
- *Mais c'est de plus en plus Euronext-Paris qui initie les mouvements de prix*
- 🔔 Données 2008-2013 : à suivre

Montée en puissance à l'exportation de la zone Europe

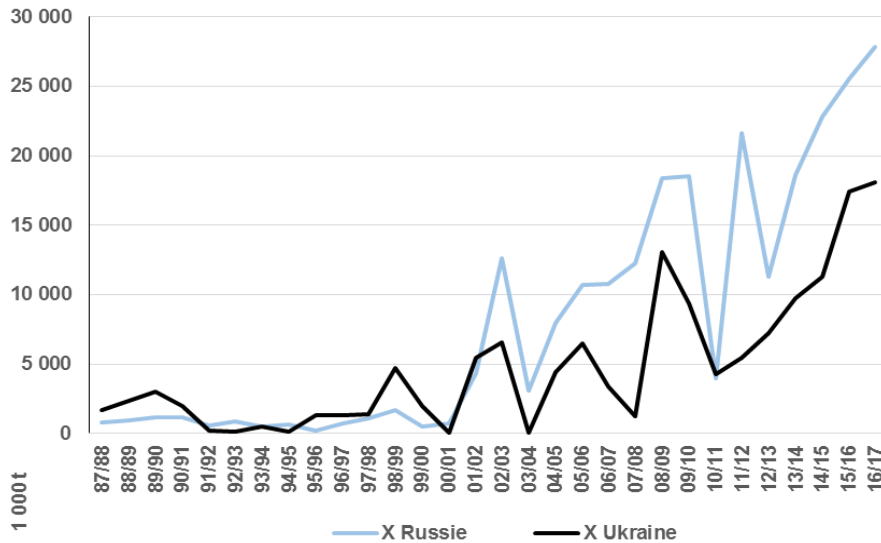
Blé tendre (en l'état) - exportations des Etats membres de l'UE vers les pays tiers



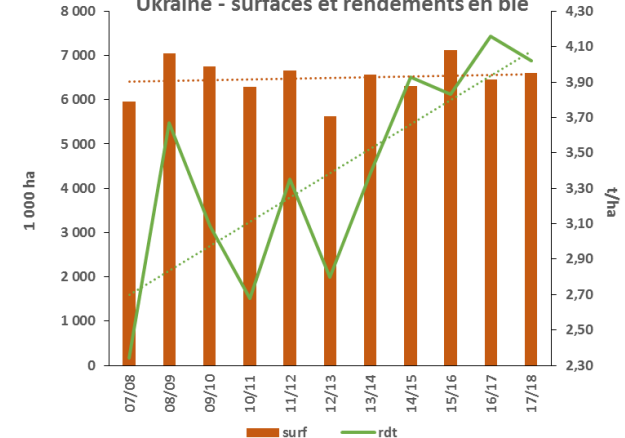
Russie - surfaces et rendements en blé



Blé - exportations de la Russie et de l'Ukraine



Ukraine - surfaces et rendements en blé



Lancement de contrats blé et maïs « mer Noire » par le CME

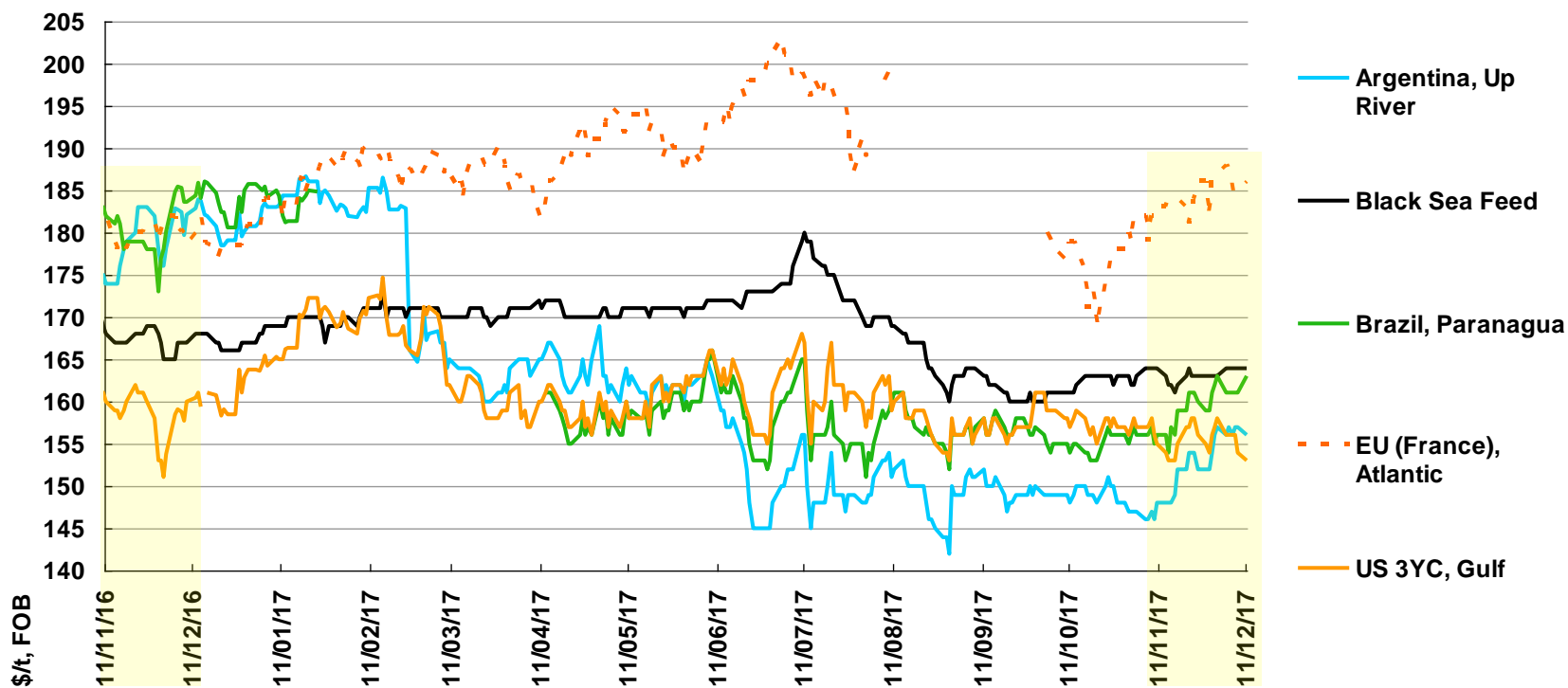
✓ début des transactions le 18 décembre 2017

Contrats libellés en \$/t	Contrat <u>blé mer Noire</u>	Contrat <u>maïs mer Noire</u>
Sous-jacent	“Blé russe 12,5 %, FOB mer Noire eaux profondes”	« Maïs ukrainien FOB mer Noire »
Prix de référence du sous-jacent	Estimation par Platts	Estimation par Platts
Qualité	Blé russe <i>soft</i> : pro 12,5 %, PS mini 77kg/hl, hum max 14 %, glut. hum. mini 25 %, W 180, TCH 250 s, gr punaisés max 1,5 %, impuretés max 2 %	Maïs [origine non spécifiée] : hum max 14,5 %, gr cassés max 5 %, gr avariés max 5 %, impuretés max 2 %
Segment de navires	Capacité 25 000 à 60 000 t, ramenée à une cargaison de 25 000 t	Capacité 15 000 à 60 000 t, ramenée à une cargaison de 25 000 t
Lieu	FOB Novorossyisk, chargement à 28-42 jours	FOB port ukrainiens pouvant accueillir des Panamax (Odessa, Youjne / Yuzhny, Tchernomorsk), chargement à 28-42 jours
Volume d'un contrat	50 t	50 t
Echéances	Mensuelle sur les 12 mois calendaires, ou à mi-mois pour chacun des 12 mois calendaires	Mensuelle sur les 12 mois calendaires, ou à mi-mois pour chacun des 12 mois calendaires
Liquidation du contrat, à expiration	Contrat liquidé par transaction financière Prix = moyenne arithmétique des estimations quotidiennes de prix sur la période en cause	Contrat liquidé par transaction financière Prix = moyenne arithmétique des estimations quotidiennes de prix sur la période en cause

Transaction financière et non pas livraison

➤ **symptomatique montée en puissance mer Noire et besoins de couverture**

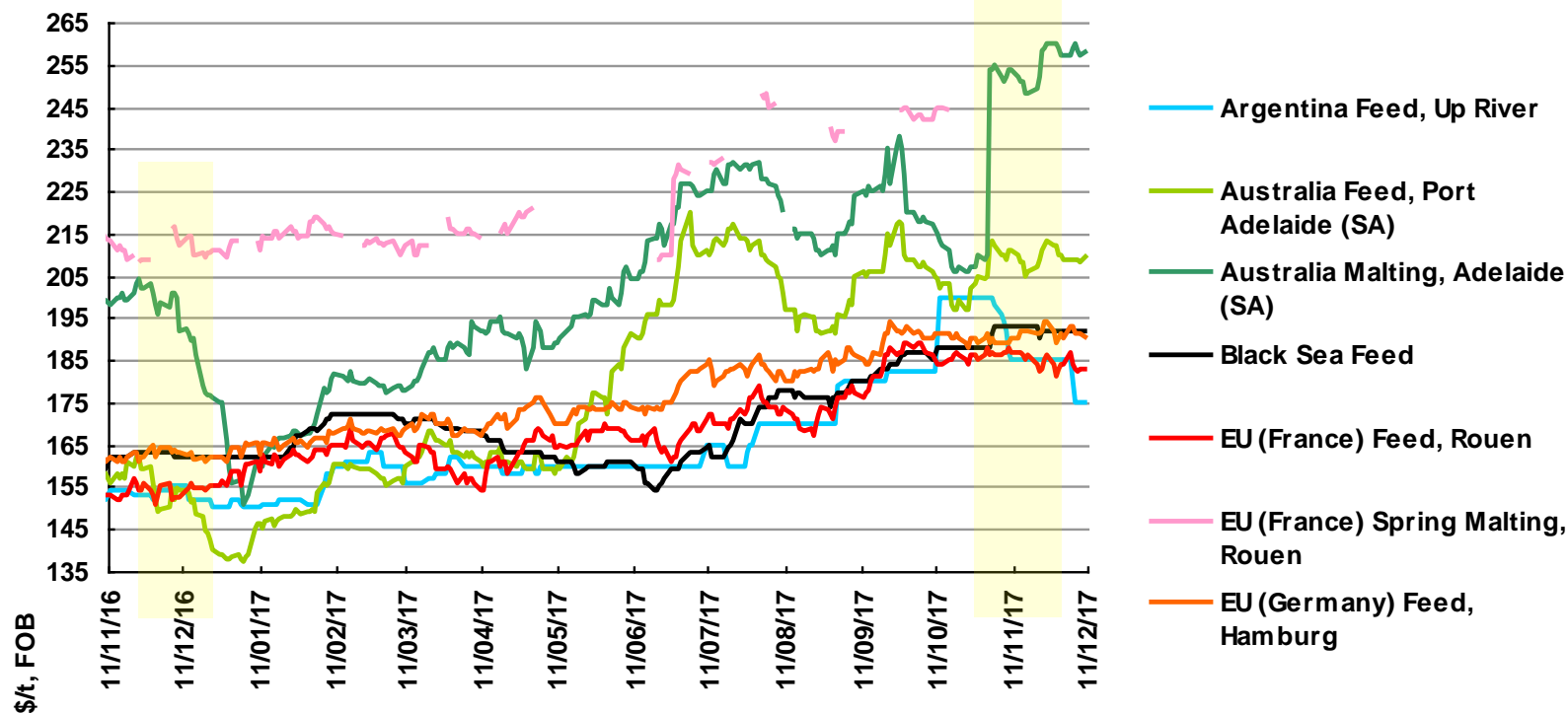
Monde - Prix du maïs à l'exportation (départ)



✓ WASDE du 12 décembre, P 2017/18 (inchangées) :US 370 Mt, Brés 95 Mt, Arg 42 Mt, Ukr 25 Mt

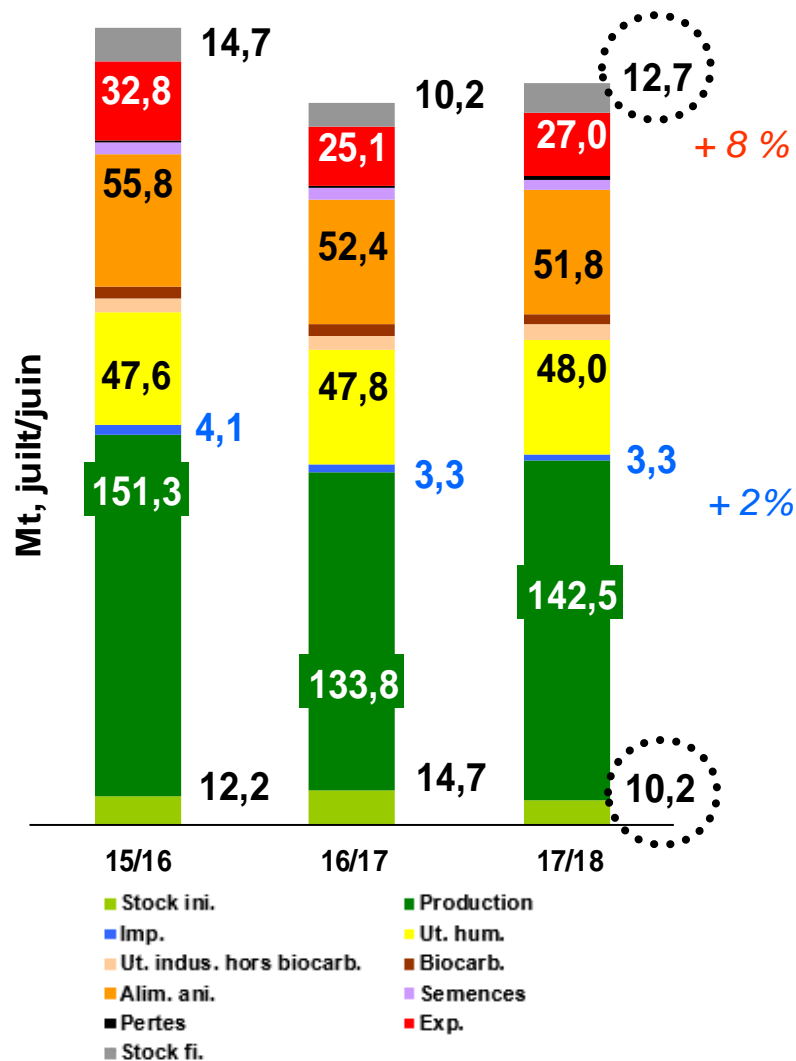
✓ Am Sud : inquiétudes météo ■ Arg : semis faits à 52 % au 30/11, déficit hydrique ++ (oct-nov) / semis précoces bientôt au stade pollinisation ■ Brés : safra semée (05/12) à 89 % mais prév ↘ surf safrinha (à confirmer en fév-mars)

Monde - Prix de l'orge à l'exportation



- ✓ Actnt, origine Canada remplace Austr & UE : 400 000 t sur août – oct (158 kt y/y), prév 1 Mt sur août/juillet ■ dispo OB can. au plus haut dep 4 ans ■ ↗ segment bières premium en Chine
- ✓ mN - Ukr : épuisement dispo., Rus : concurrence blé sur logistique X
- ✓ Austr, nouvelle récolte : prév P 13,4 → 8,2 Mt, X 8,9 → 7,2 Mt
- ✓ Arg, nouvelle récolte : prév P 3,3 → 2,7, X 2,9 → 1,6

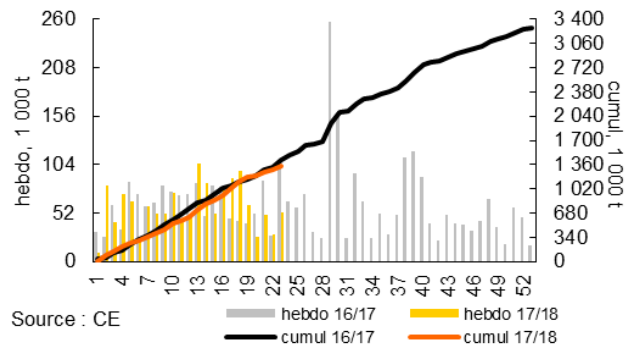
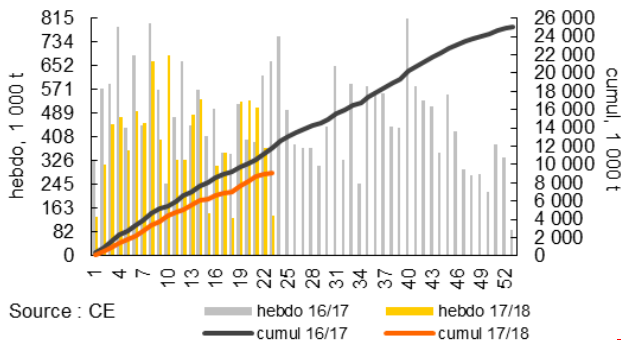
Blé tendre – bilan UE



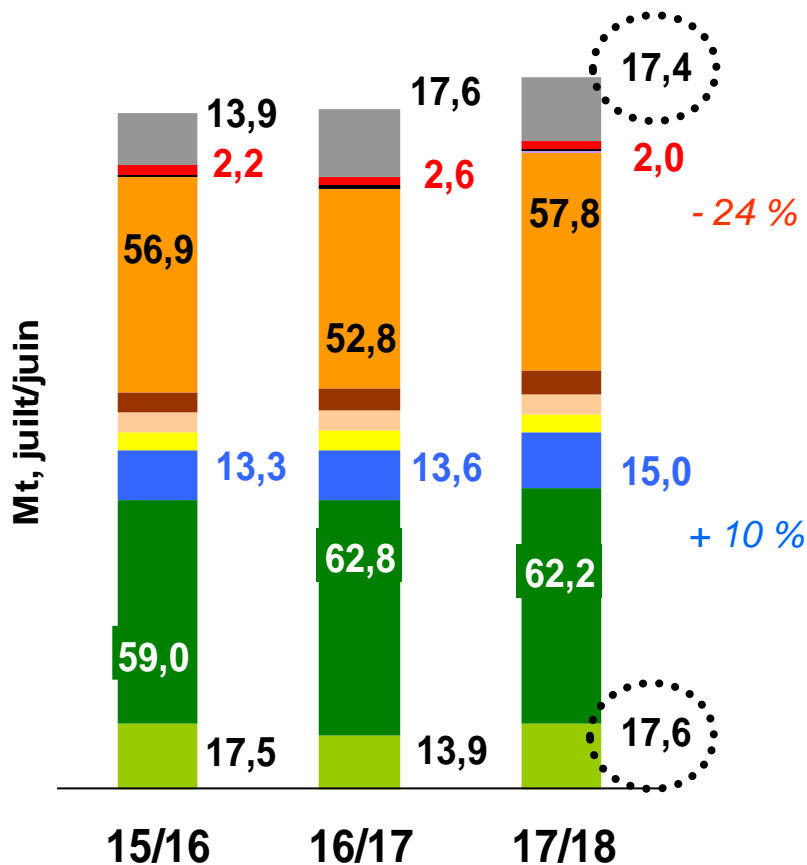
▪ 2016/17 - Δ stock : - 4,5 Mt

▪ Prév. 2017/18 - Δ stock : + 2,5 Mt

Prp m-1 : P + 1,1 Mt >>> stk fi + 1,1 Mt



Maïs – bilan UE



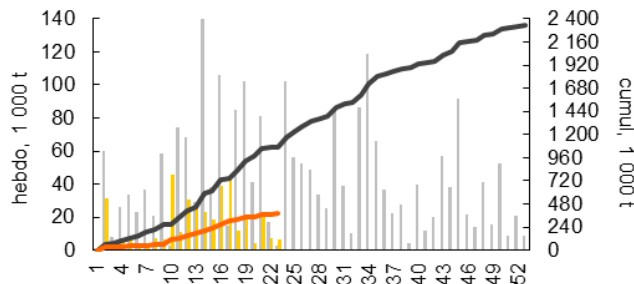
- Stock ini.
- Production
- Imp.
- Ut. hum.
- Ut. indus. hors biocarb.
- Biocarb.
- Alim. ani.
- Pertes
- Semences
- Exp.
- Stock fi.

■ 2016/17 - Δ stock : + 3,7 Mt

Prp m-1 : P + 1,9 Mt >>> stk fi + 2 Mt

■ Prév. 2017/18 - Δ stock : - 0,2 Mt

Prp m-1 : stk ini + 2 Mt, P + 3,7 Mt >>>
Alim ani + 2,5 Mt et stk fi + 3,2 Mt

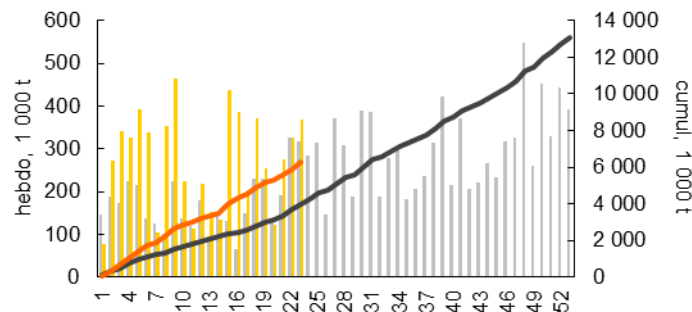


Source : CE

- hebdo 16/17
- hebdo 17/18
- cumul 16/17
- cumul 17/18

X :

- 65 %



Source : CE

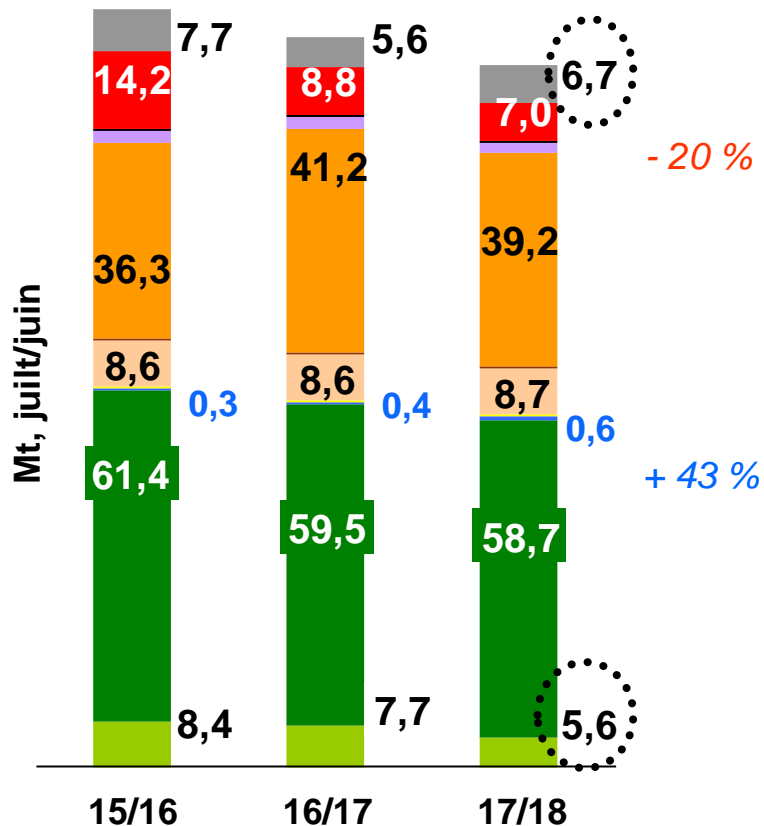
- hebdo 16/17
- hebdo 17/18
- cumul 16/17
- cumul 17/18

M :

+ 56 %

Orge – bilan UE

(grains + 1ère transformation)



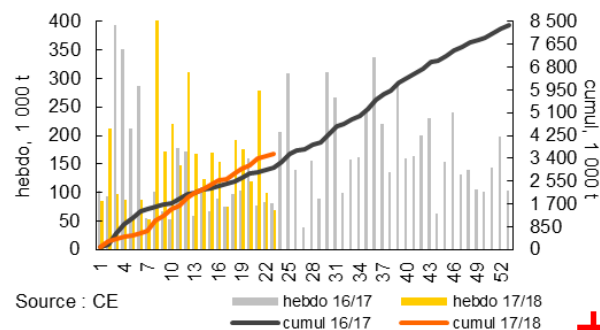
- Stock ini.
- Production
- Imp.
- Ut. hum.
- Ut. indus. hors biocarb.
- Biocarb.
- Alim. ani.
- Semences
- Pertes
- Exp.
- Stock fi.

■ 2016/17 - Δ stock : - 2 Mt

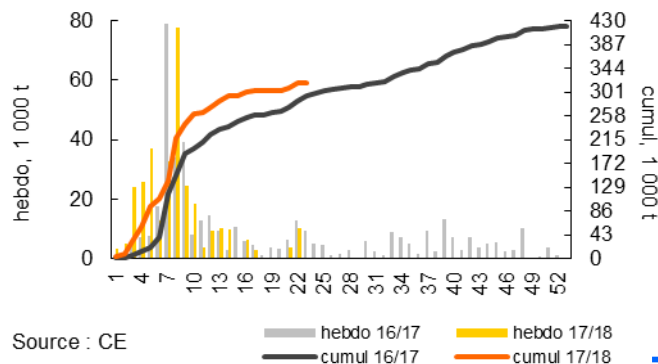
Prp m-1 : P - 0,2 Mt >>> stk fi - 0,2 Mt

■ Prév. 2017/18 - Δ stock : + 1,1 Mt

Prp m-1 : stk ini - 0,2 Mt et P + 0,6 Mt >>> stk fi + 0,5 Mt



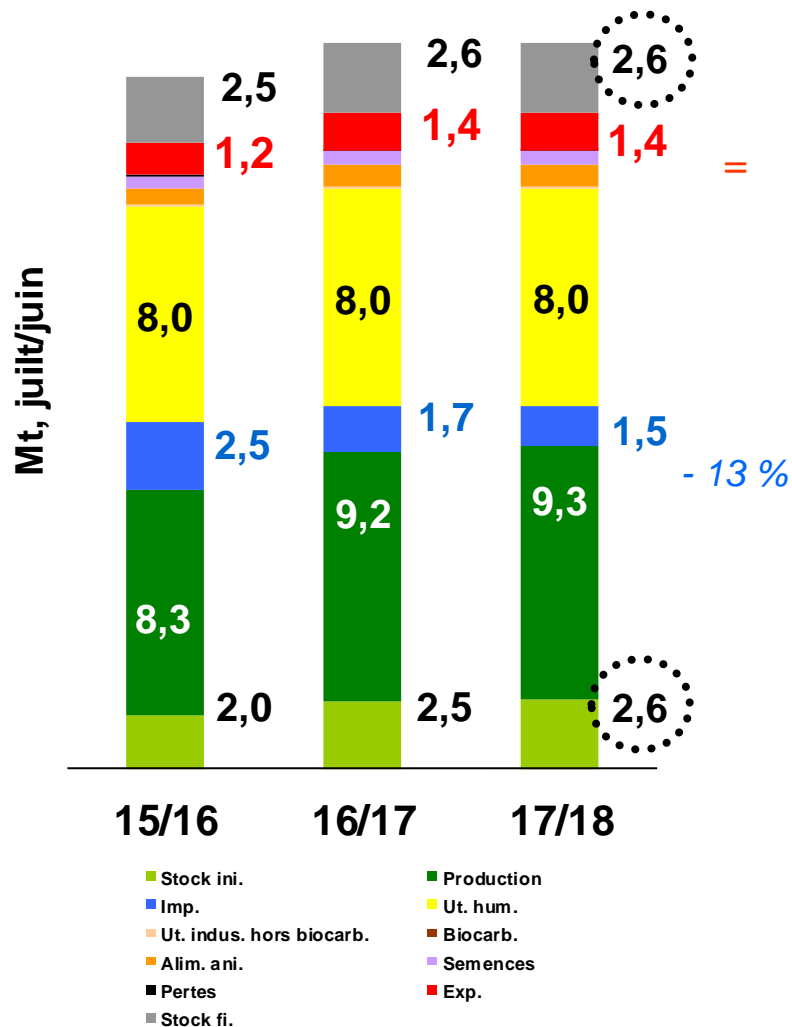
X :
+ 17 %



M :
+ 8 %

Blé dur – bilan UE

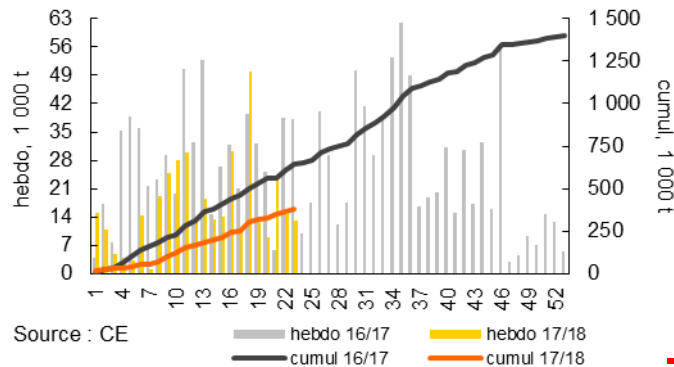
blé dur (grains + 1^{ère} transf.)



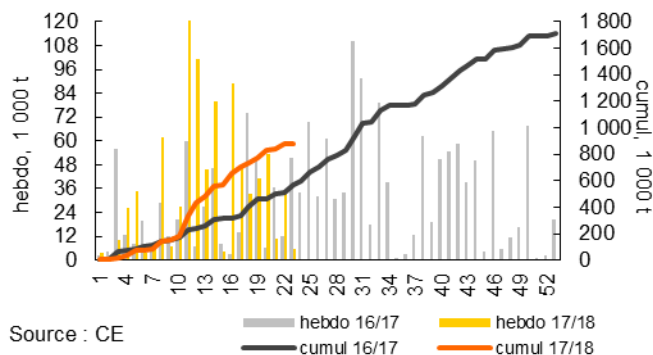
▪ 2016/17 - Δ stock : + 0,1 Mt

▪Prév. 2017/18 - Δ stock : (=)

Prp m-1 : P + 0,3 Mt >>> stk fi + 0,3 Mt



X :
- 41 %



M :
+ 56 %

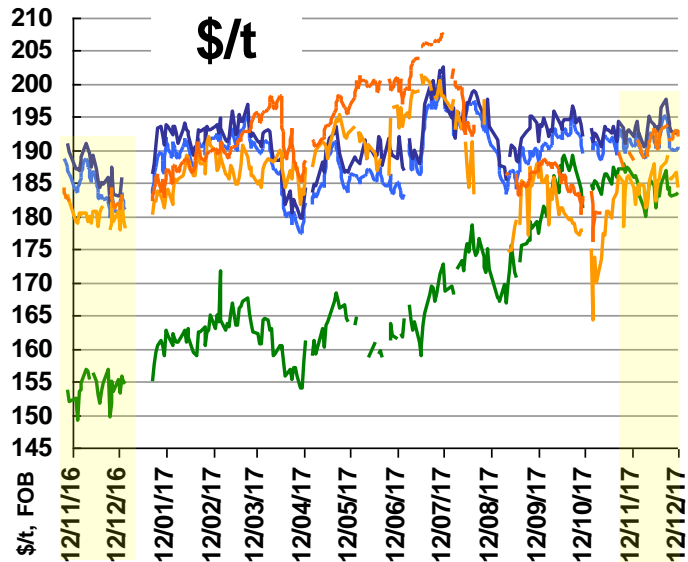
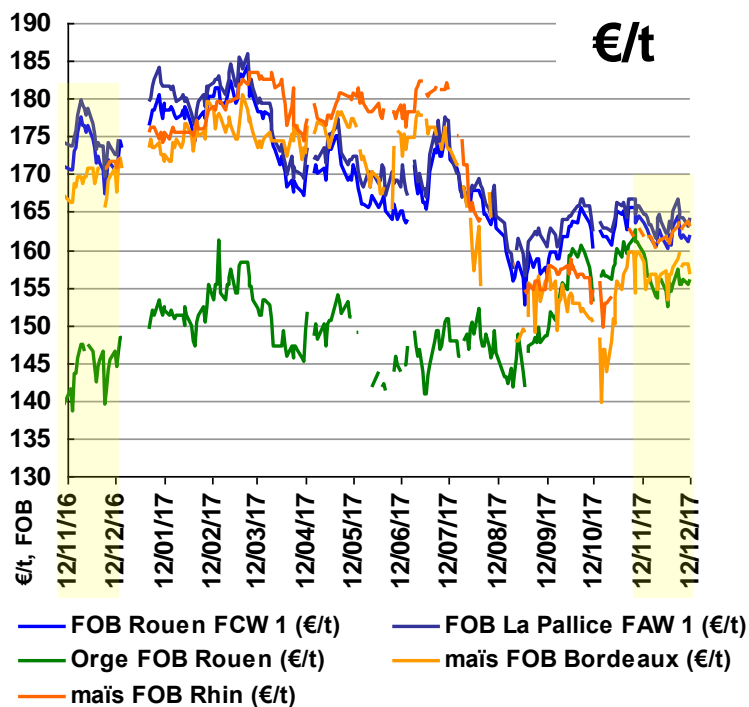
Échéance janvier : dans quinze jours, ouverture des contingents 2018

	Blé tendre 12 €/t			Blé tendre droit zéro droit zéro	
	Etats-Unis	Autres	Toutes origines	Canada	Ukraine
contingent (tonnes)	572 000	2 378 387 (594 597 x 4 trimestres)	122 790	100 000	1 025 000 960 000 + 65 000
01/01/18 - 06/01/18					
06/01/18 - 13/01/18					
13/01/18 - 20/01/18					
(...)					

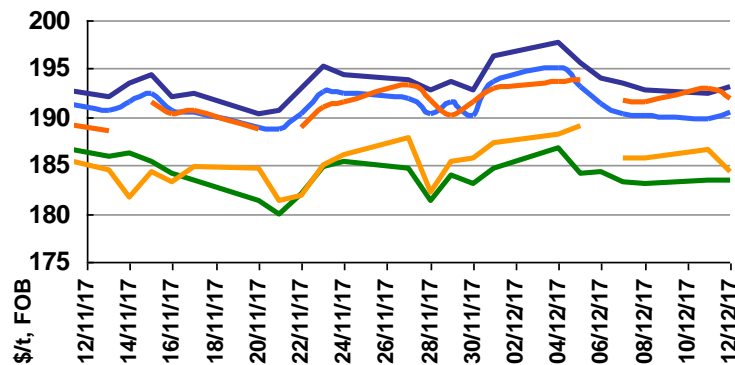
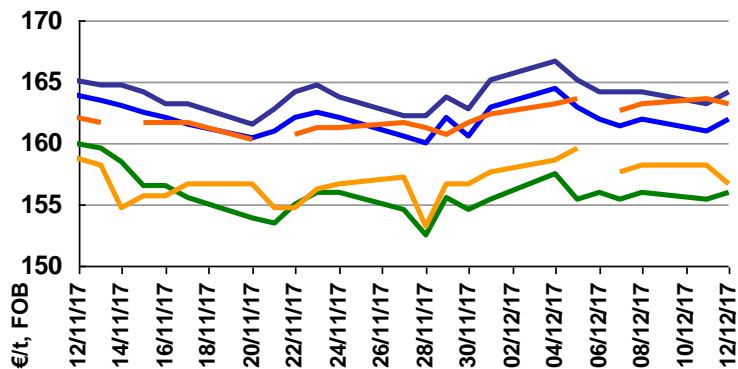
	Orge 16 €/t	Orge et pdts droit zéro	Maïs droit zéro	Maïs et pdts droit zéro	Maïs droit zéro
	contingent (tonnes)	Toutes origines 307 105	Ukraine 595 000 270 000 + 325 000	Toutes origines 277 988 (138 994 x 2 semestres)	Ukraine 1 075 000 450 000 + 625 000
01/01/18 - 06/01/18					
06/01/18 - 13/01/18					
13/01/18 - 20/01/18					
(...)					

- Potentiel de regain de pression sur les prix
- Intérêt du marché espagnol (/ débouchés FR)

Céréales françaises : prix à l'exportation



- FOB Rouen FCW 1 (\$/t)
- Orge FOB Rouen (\$/t)
- maïs FOB Rhin (\$/t)
- FOB La Pallice FAW 1 (\$/t)
- maïs FOB Bordeaux (\$/t)



Orge : embarquements cumulés vers pays tiers depuis les ports français

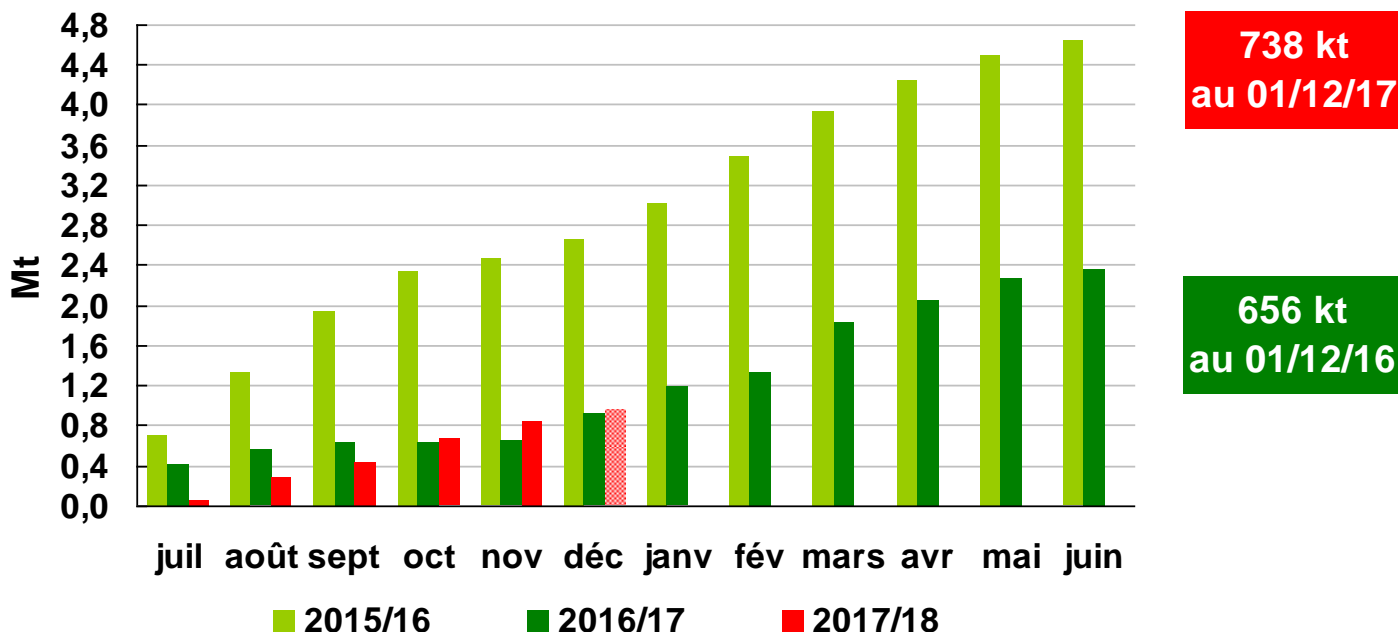
2017/18 à 5 m : 0,838 Mt (+ 28 % / N-1) ■ + 11 % le mois dernier
 (17/18 : 4 m douaniers + bateaux novembre)

✓ **Au 11/12 = 950 kt** : Chine (219 kt = 23 % p1/3), AS (199 kt = 21 %, révisé ↘), Maroc (186 kt = 20 %)

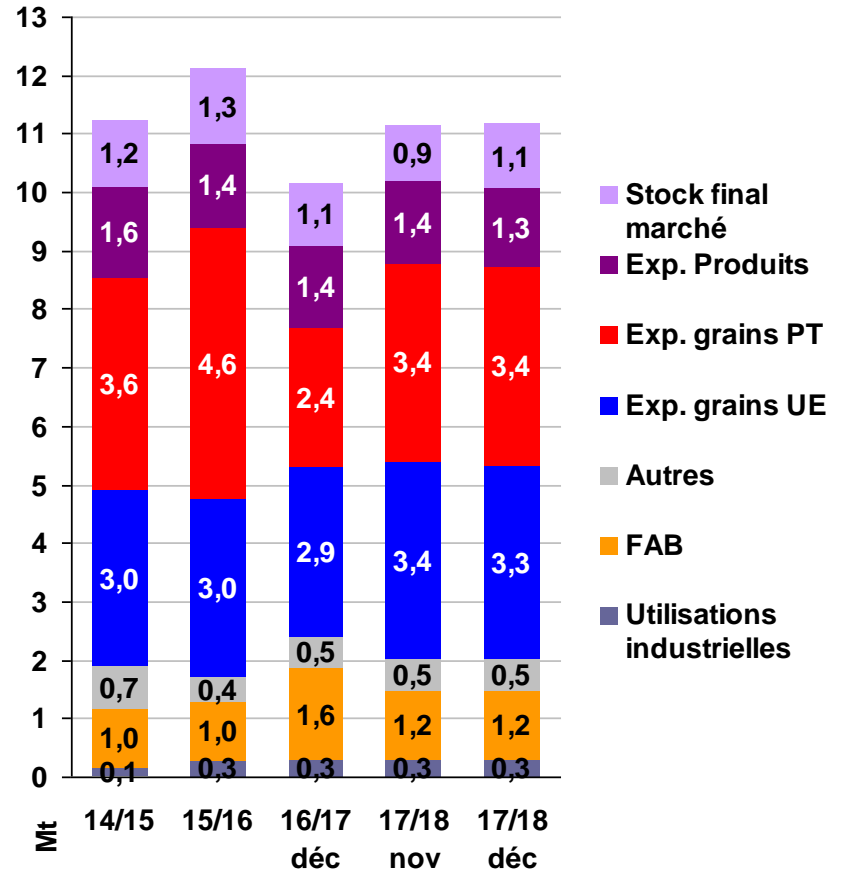
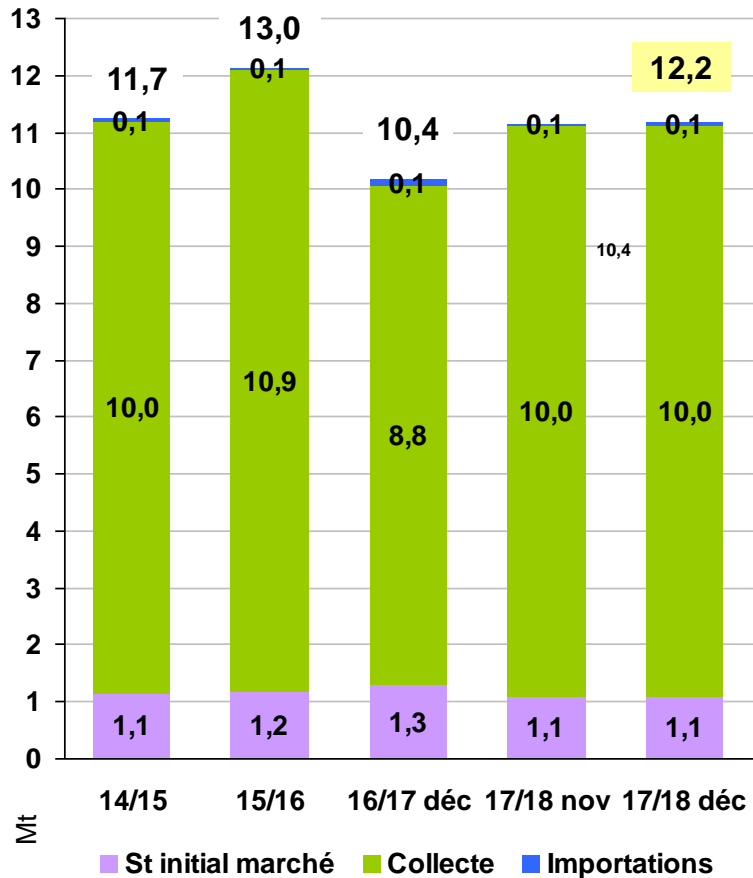
Nov-déc, réorientation des flux : embarquements vers Af. Nord, rien vers PMO ni Chine

tonnes	Cumul 16/17	Cumul 17/18	var. / N-1
Total pays tiers	655 642	837 788	+ 28%
Chine	322 688	219 769	- 32%
Arabie Saoudite	59 233	198 889	x3
Maroc	77 263	158 539	x2
Jordanie	0	82 505	-
Tunisie	28 561	72 548	x2,5
Algérie	8 098	65 641	x8

Source : Douanes, Infograin, Reuters (cumul 5 mois)



France - bilan orges



X UE : - 40 kt ■ X malt : - 50 kt UE, - 50 kt pays tiers

Blé tendre : embarquements cumulés vers pays tiers depuis les ports français

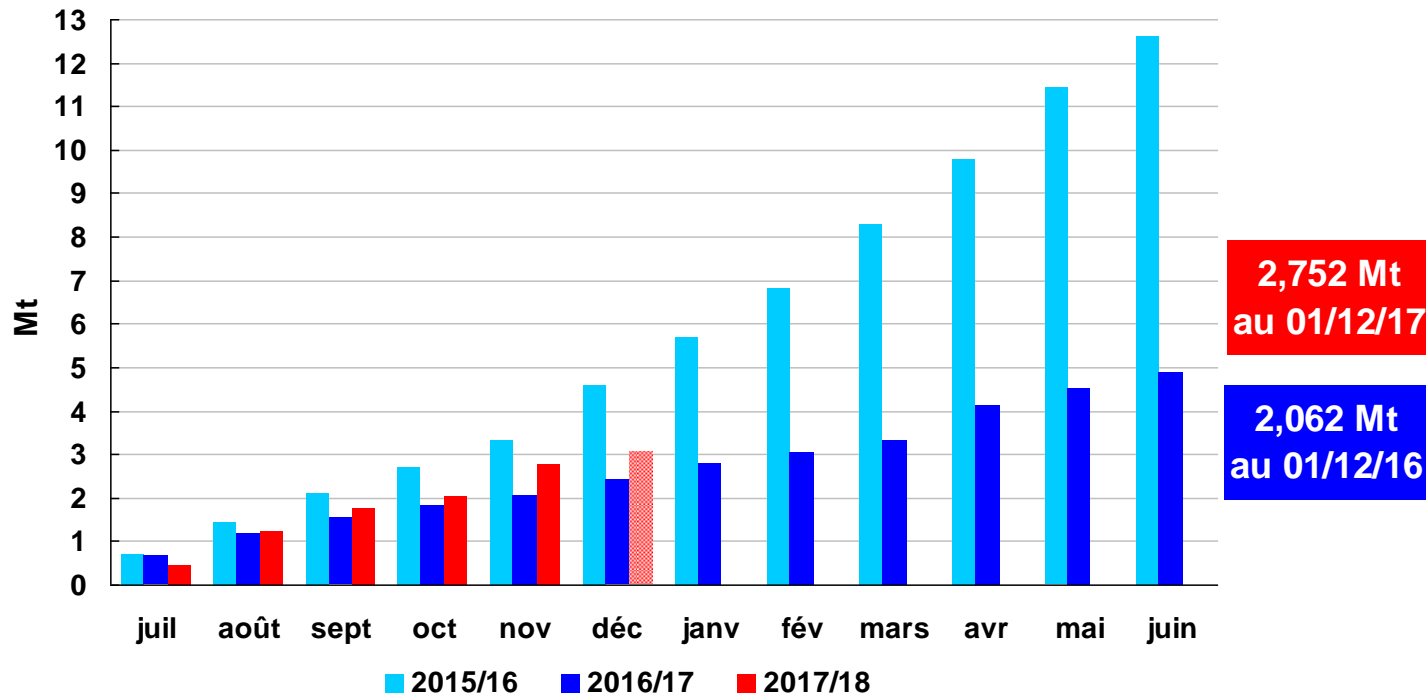
2017/18 à 5 m : 2,751 Mt (+ 33 % / N-1) ■ + 12 % le mois dernier
 (17/18 : 4 m douaniers + bateaux novembre)

✓ **Au 11/12 = 3,0 Mt** : Alg (1,841 Mt = 61% p1/3), Maroc (203 kt = 7 %), Cuba (185 kt = 6 %), Egy (58 kt = 2 %)

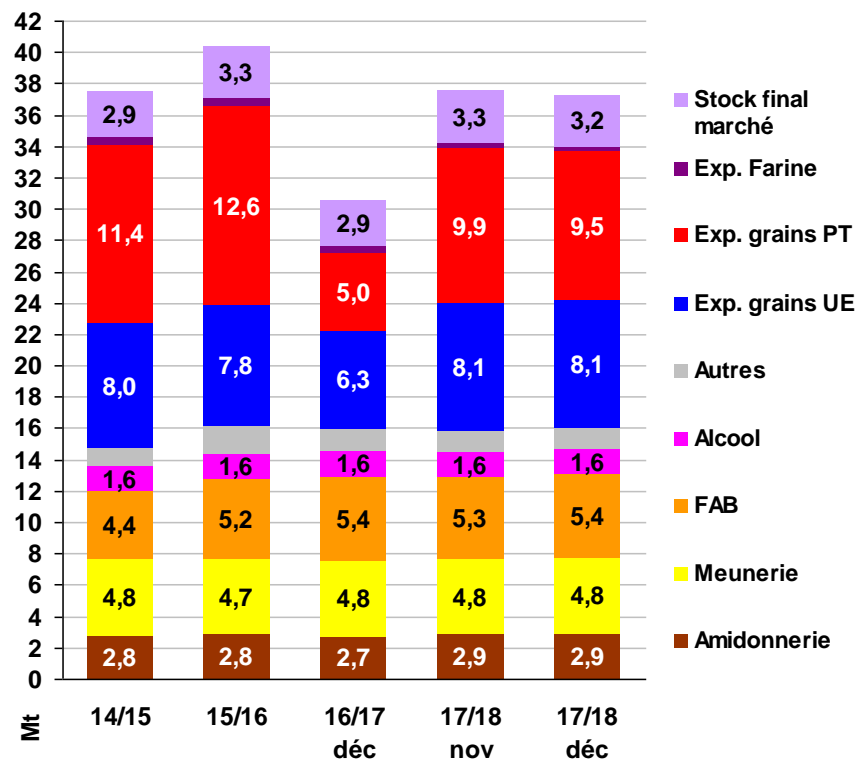
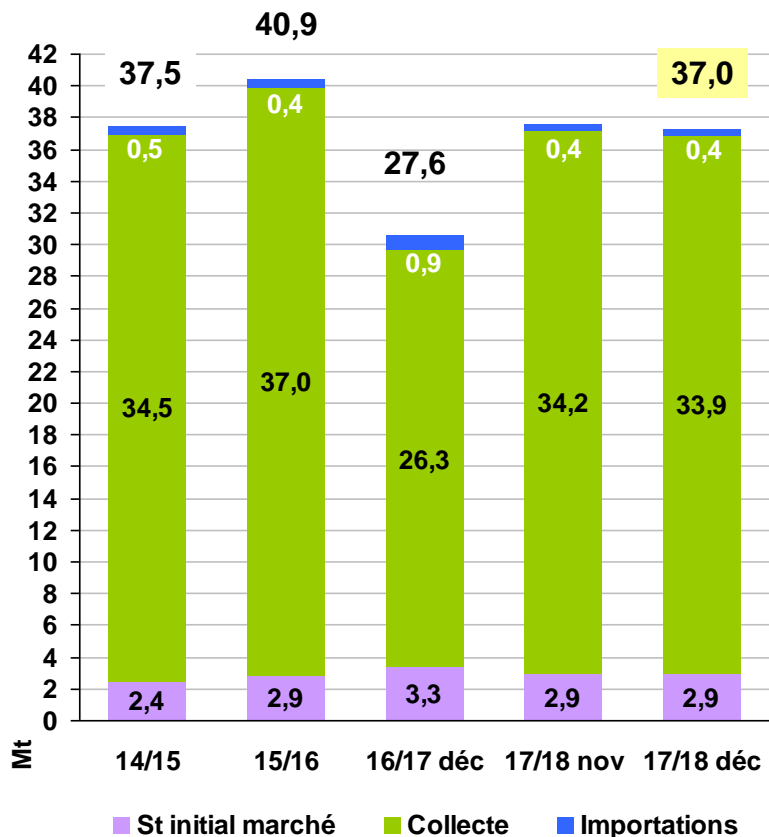
🔔 *Attendu : (Nantes / Montoir) 55 kt de blé hard vers AS (pro 12.5 %, PS 77 kg/hl, TCH 270 s, glut. hum 26 %) ■ Camp antr : 207 kt en 13/14, 89 kt en 14/15 (soft)*

tonnes	Cumul 16/17	Cumul 17/18	var. / N-1
Total pays tiers	2 062 473	2 751 776	+ 33%
Algérie	940 401	1 786 112	+ 90%
Afrique sub-sah.	664 352	678 683	+ 2%
Cuba	45 800	185 001	x4
Maroc	31 999	58 615	+ 83%
Egypte	0	58 501	-
Asie	169 244	3 519	- 98%

Source : Douanes, Infograin, Reuters (cumul 5 mois)



France - bilan blé tendre

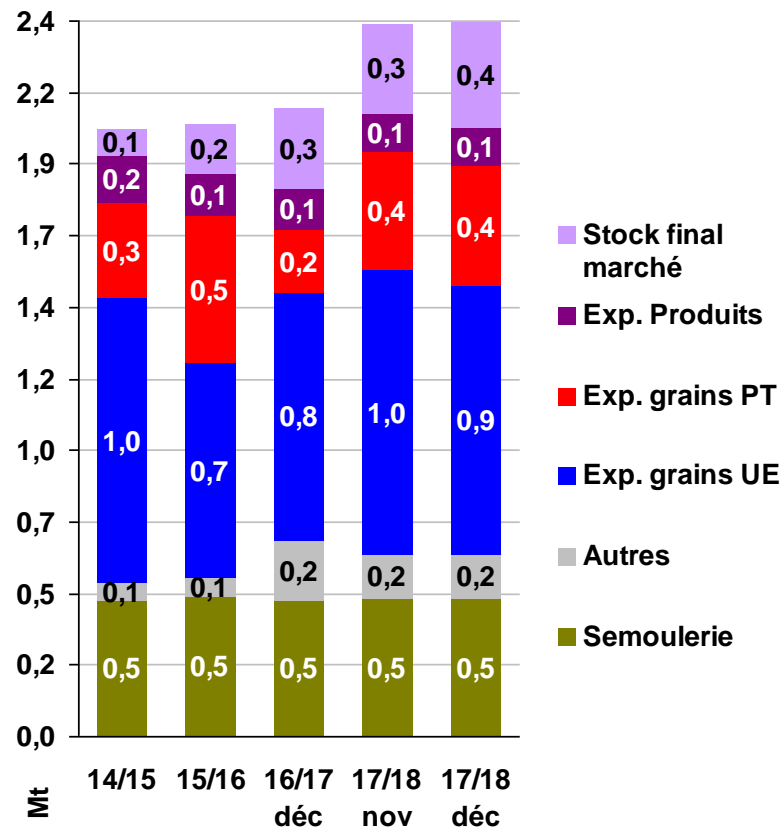
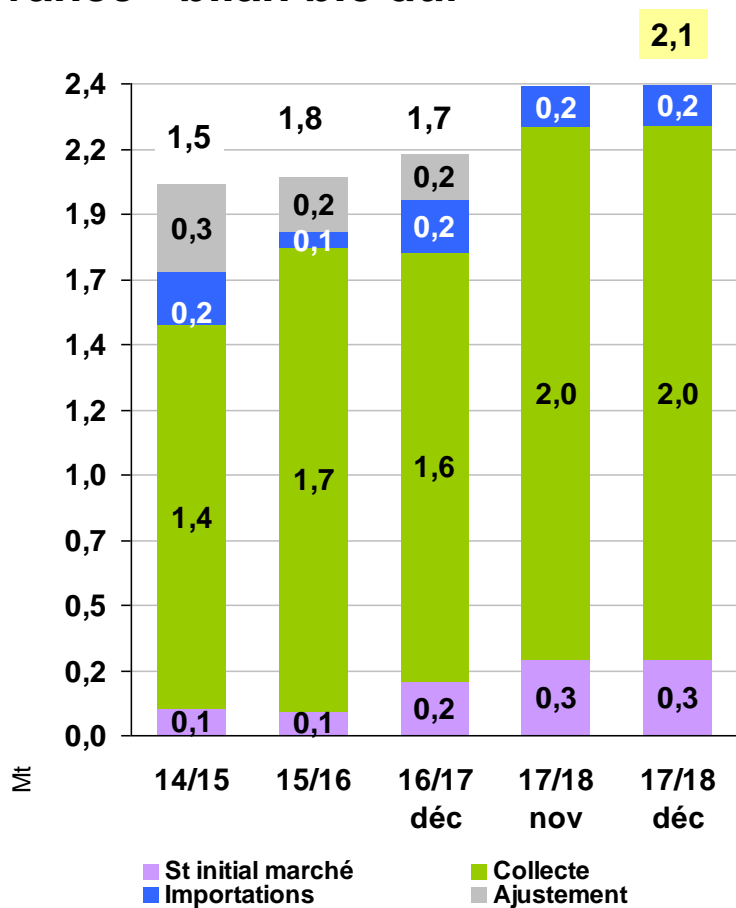


↘ Prod (- 500 kt) et ↘ collecte (- 330 kt)

Biscotterie/biscuiterie/pâtisserie industrielle + 80 kt, FAB + 100 kt, X 1/3 – 400 kt

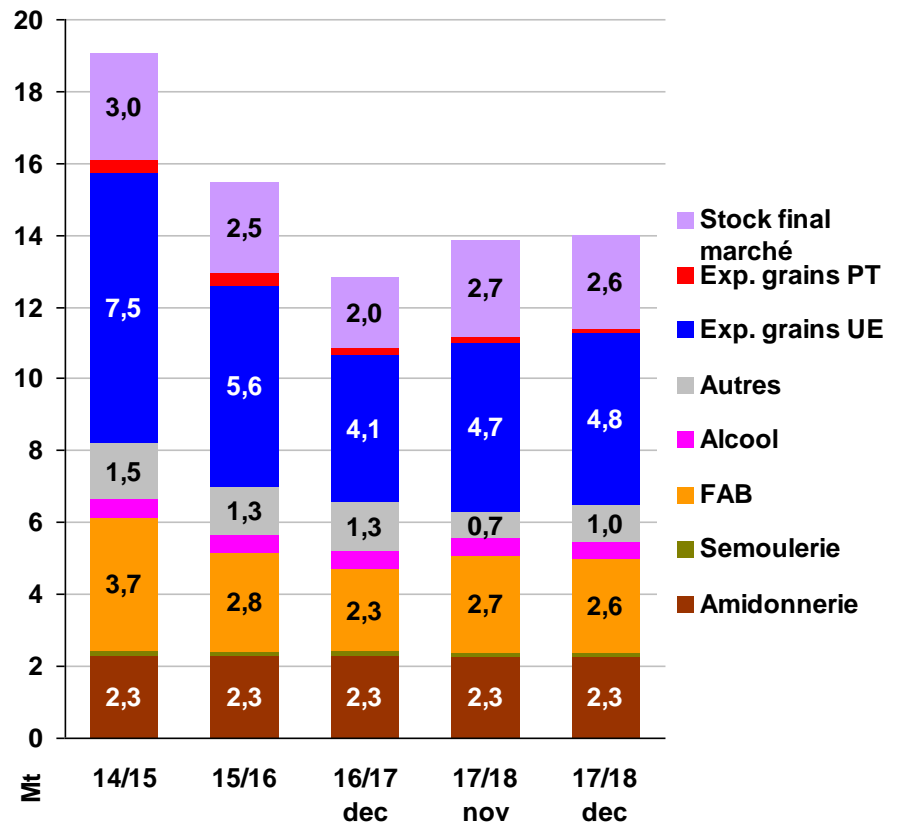
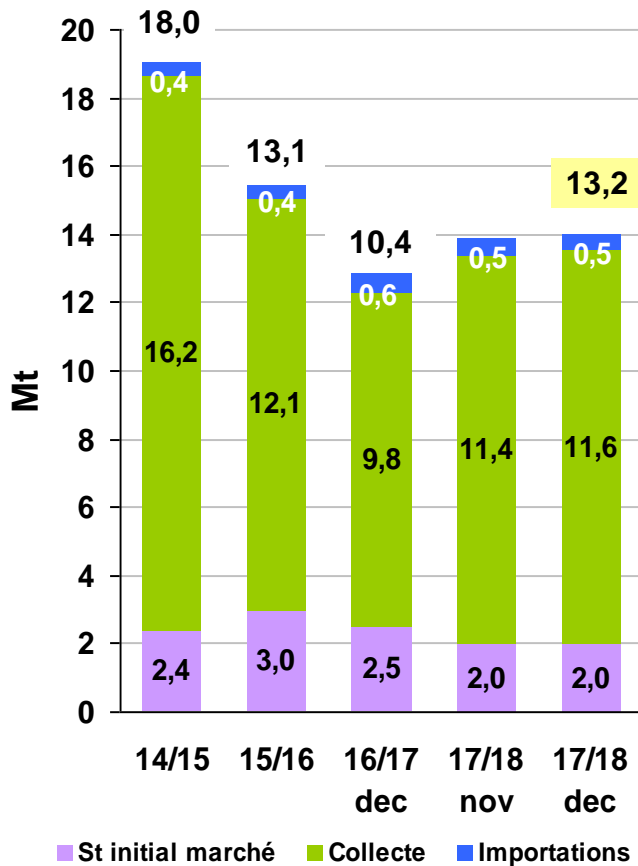
Débouchés Af Nord disputés (mN → Maroc, Arg + US → Alg) ▪ blé hard vers AS : potentiel de 300 à 400 000 t d'ici juin 2018

France - bilan blé dur



X UE – 50 kt

France - bilan maïs



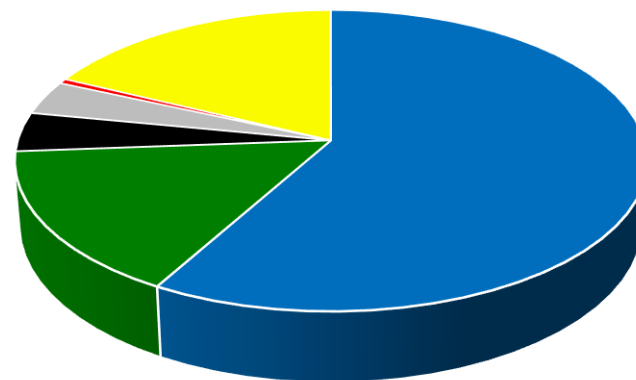
Prod + 535 à 13,2, collecte + 157 à 11,5 >>> « Autres » progressivement ramenés à la « normale » (500 kt)

FAB : - 100 kt

X UE + 35 kt

France – Evolution des semis d'hiver

Estimations	Surfaces 2017	Surfaces 2018	variation
Blé tendre	5,018 Mha	5,028 Mha	+ 0,2 %
Orge (hiver)	1,423 Mha	1,357 Mha	- 4,6 %
Blé dur	0,368 Mha	0,364 Mha	- 0,9 %
Triticale	0,314 Mha	0,317 Mha	+ 1,0 %
Autres céréales	0,045 Mha	0,045 Mha	- 0,8 %
Colza	1,403 Mha	1,537 Mha	+ 9,5 %



- Blé tendre
- Orge
- Blé dur
- Triticale
- Autres céréales
- Colza

FranceAgriMer

Plus d'informations sur notre *site internet*

www.franceagrimer.fr

NEWSLETTER

<http://www.franceagrimer.fr/newsletter/subscribe>

ETA T DES CULTURES

<https://cereobs.franceagrimer.fr>

DONNEES ECONOMIQUES

<https://visionet.franceagrimer.fr>

