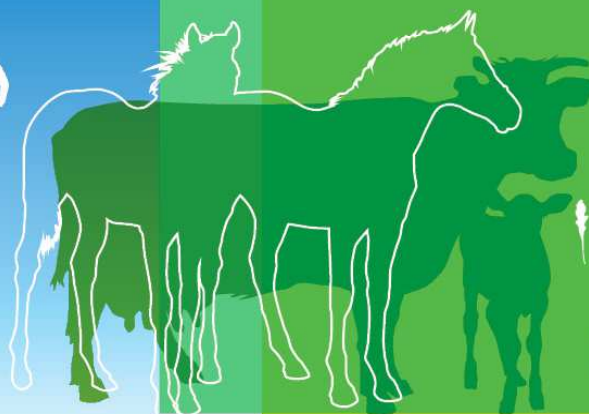


# RENCONTRE REGIONALE

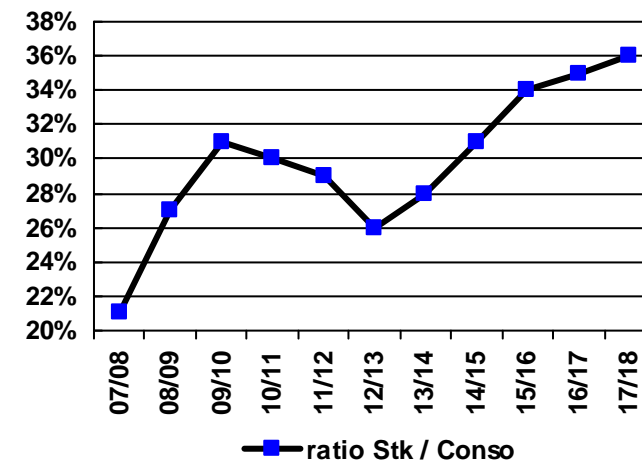
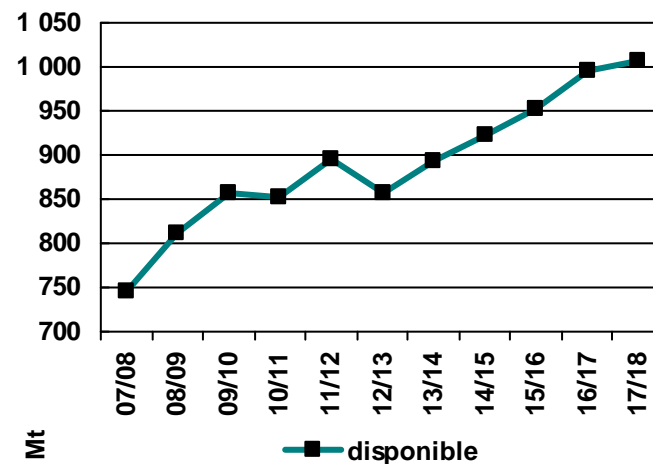
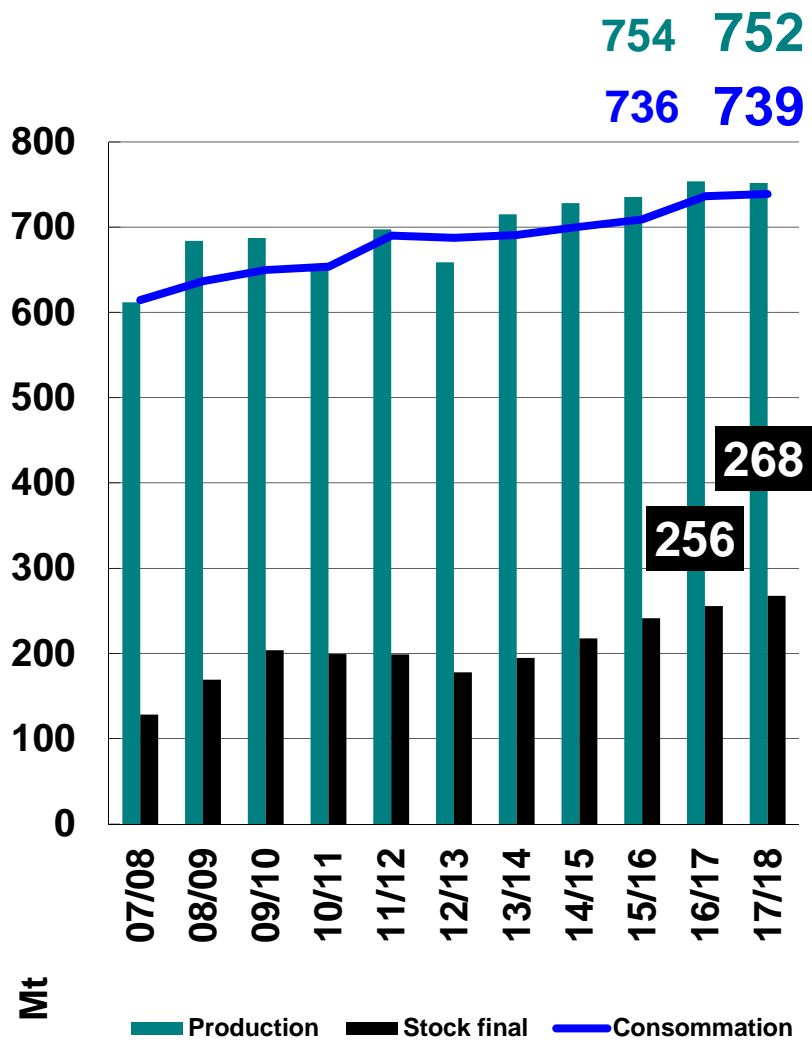
## Ile de France

1<sup>er</sup> décembre 2017

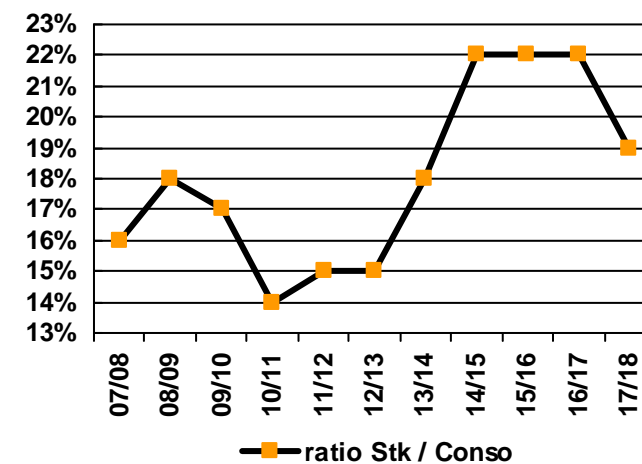
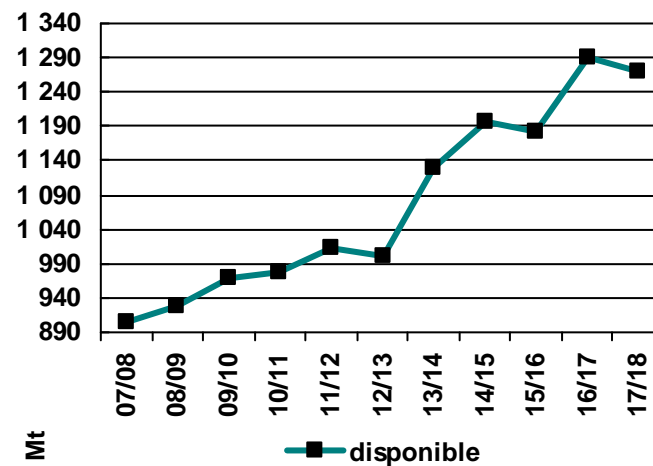
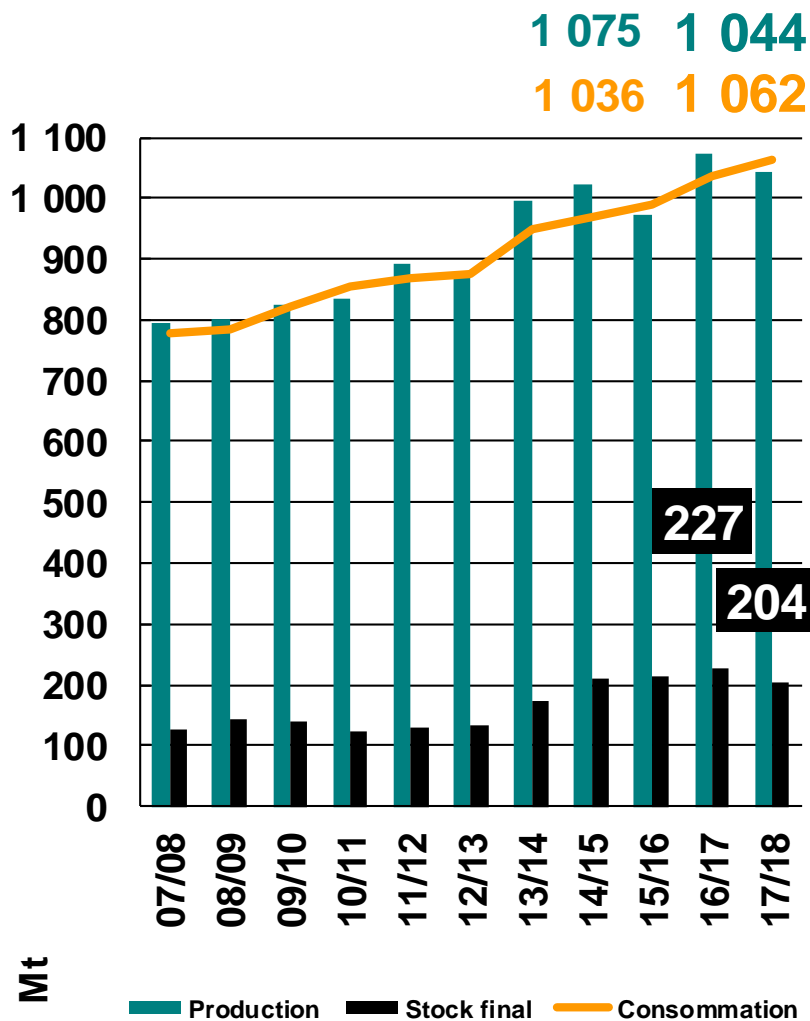
MONTREUIL



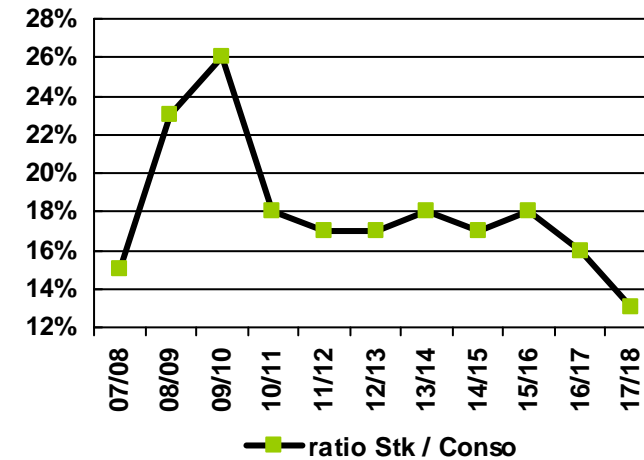
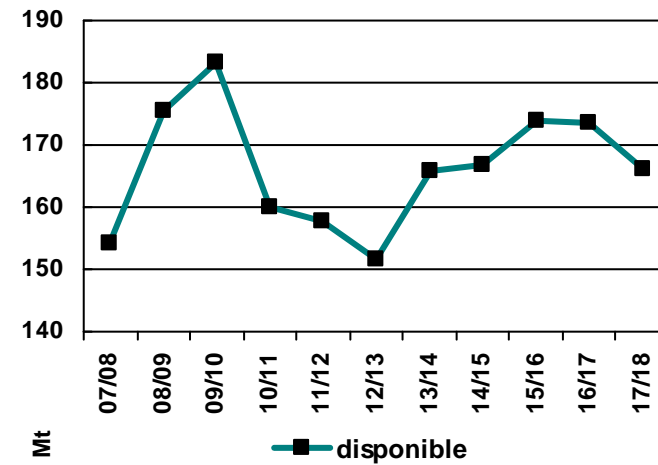
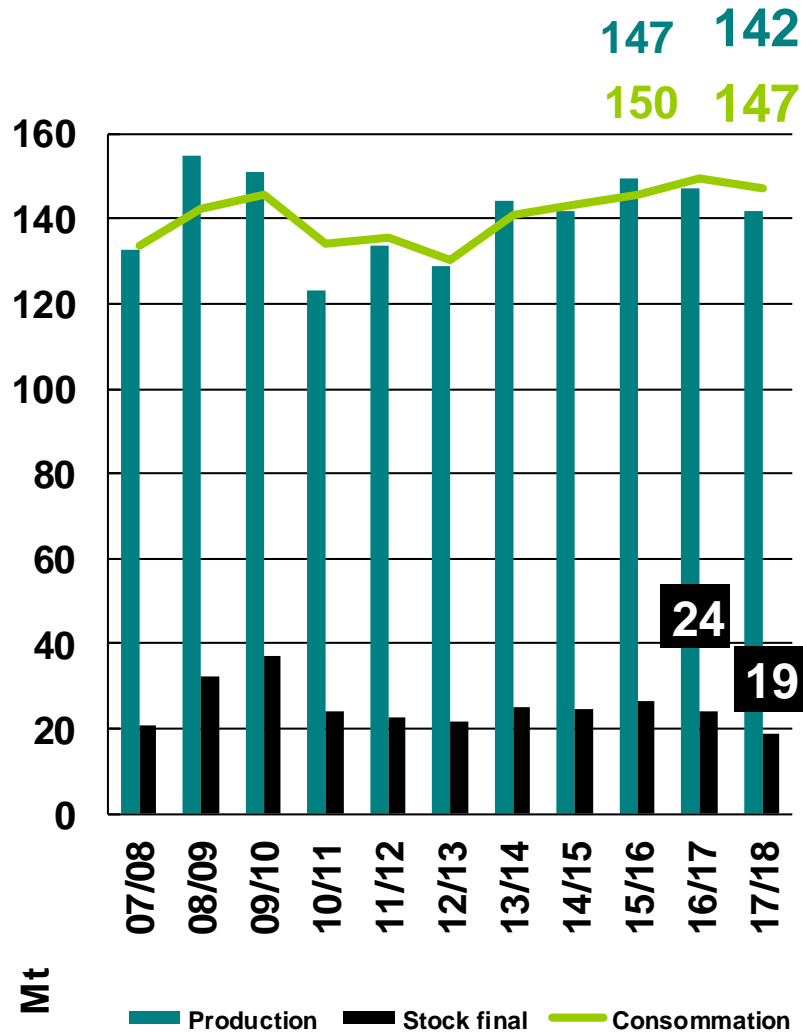
## Fondamentaux du marché mondial : blé



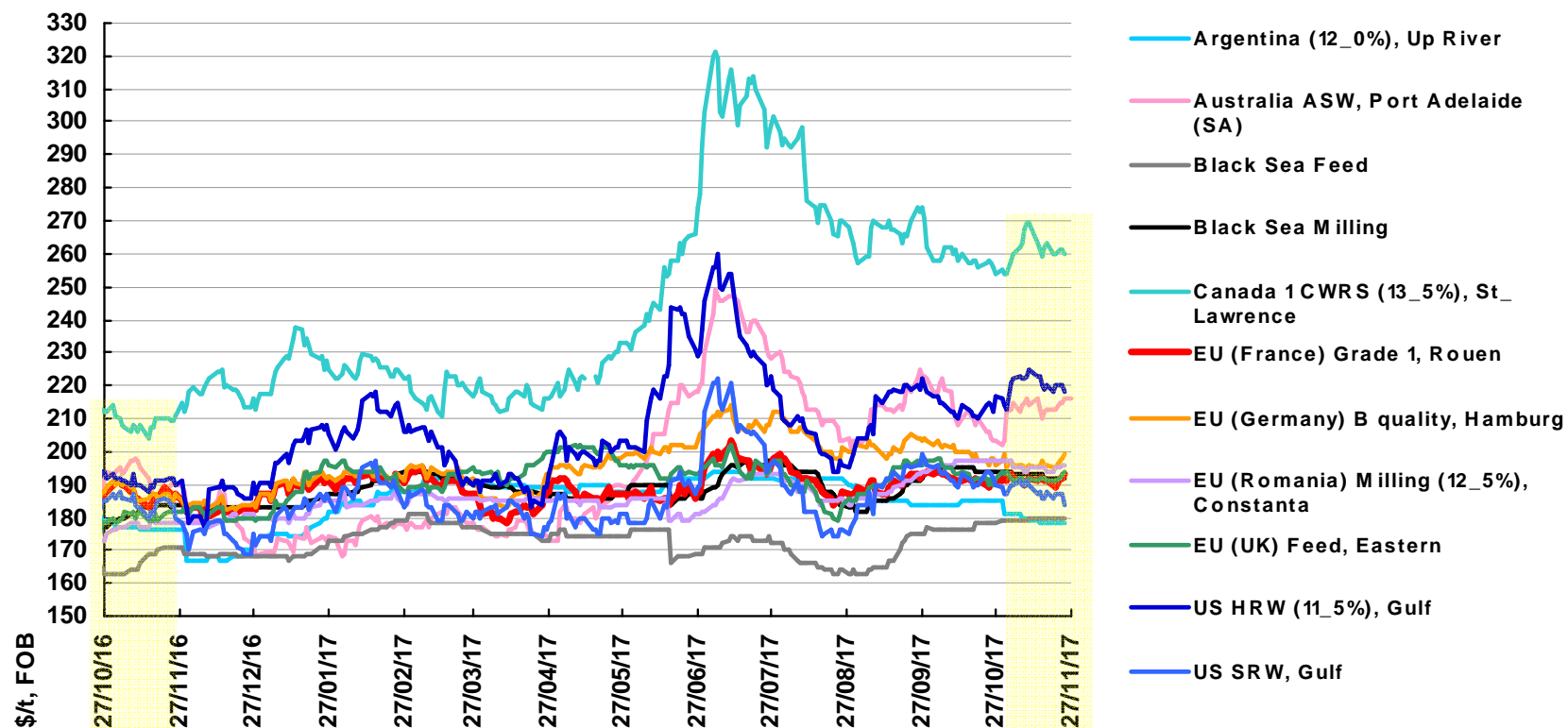
## Fondamentaux du marché mondial : maïs



## Fondamentaux du marché mondial : orge

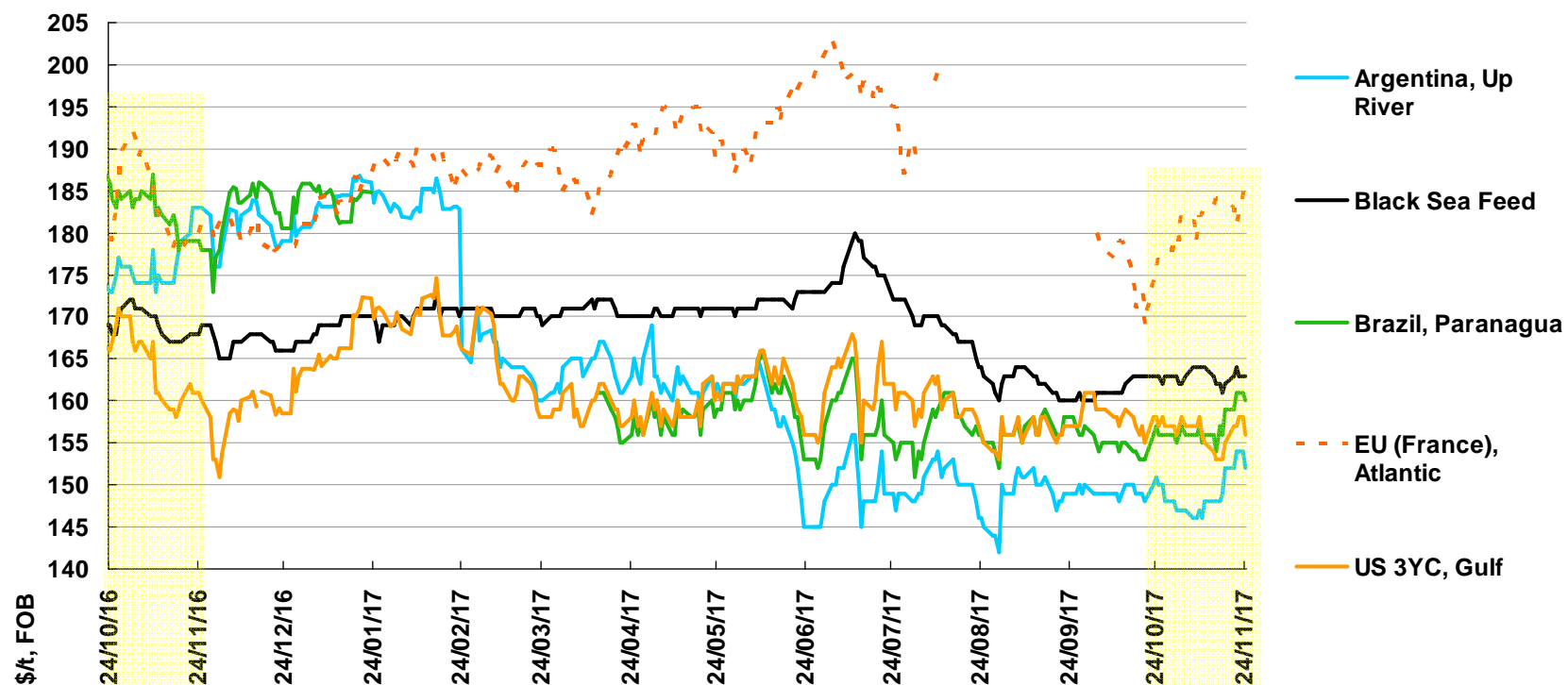


## Monde - Prix du blé tendre à l'exportation (départ)



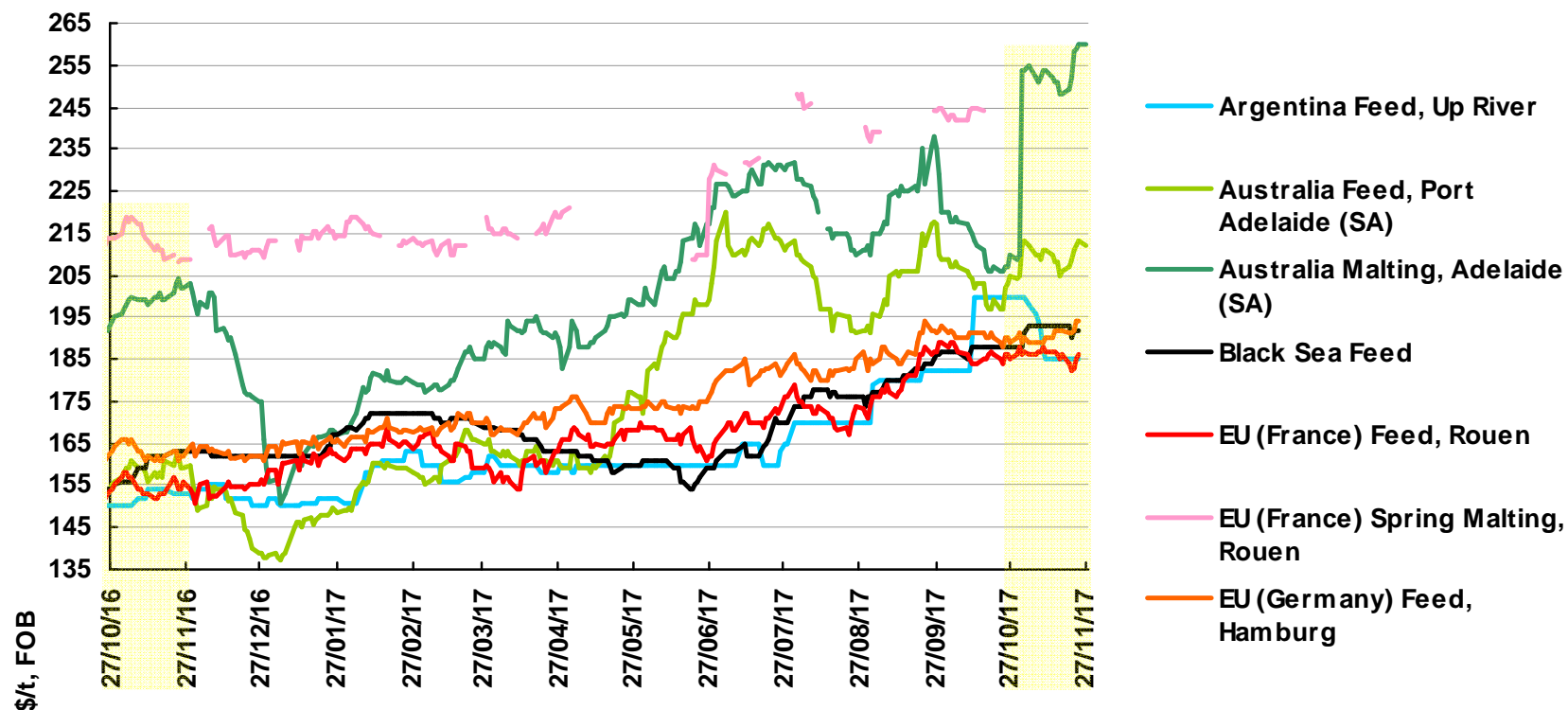
- ✓ faiblesse prix des blés fourragers et meuniers « standard » # prime des blés à forte teneur en protéine
- ✓ prod : Australie 35 Mt en 16/17 (rdt record à 2,72 t/ha) → (sécheresse) prév. à 20,5 Mt en 17/18
- ✓ mer Noire, segment fourrager : ↗ sous l'effet de la demande, mais pression du disponible
- ✓ Exportations Russie : 65 % des volumes = 11,5 % protéine en août-sept >>> 65 % = 12,5 % protéine en octobre
- ✓ Actuellement : étroitesse fourchette des prix (concurrence exacerbée), compétitivité de l'Argentine (= prix du fourrager mer Noire) et des US

## Monde - Prix du maïs à l'exportation (départ)



- ✓ Mer Noire :  
retard récolte, pluie récente → coût de séchage  
logistique = principal soutien des prix (acheminement aux ports : insuffisance de wagons-trémie et locomotives)
- ✓ Brésil : exportations proches du record 2015/16
- ✓ US : prod à 370 Mt (rdt record à 11,8 t/ha : + 8 Mt / mois dernier, mais -15 Mt / an dernier)

## Monde - Prix de l'orge à l'exportation



✓ Prod Australie : 13,4 Mt en 16/17 (rdt record à 3,32 t/ha) → (sécheresse) prév. à 7,8 Mt en 17/18

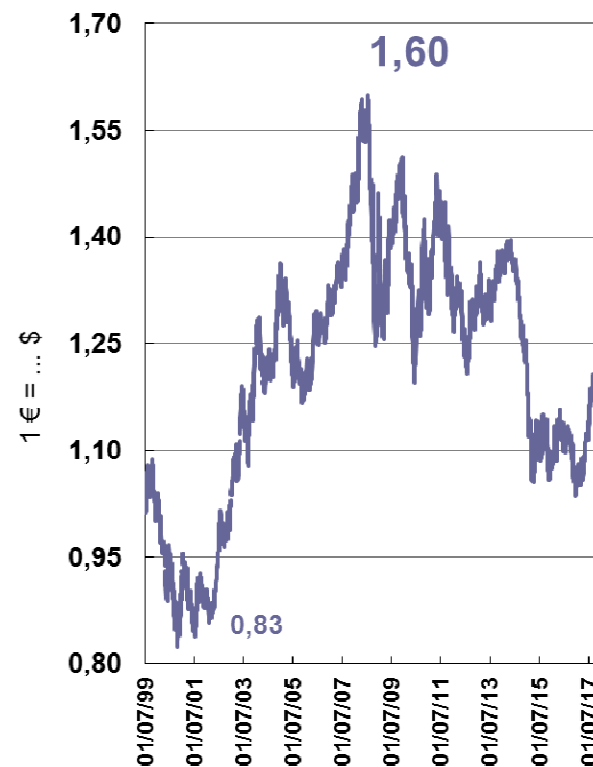
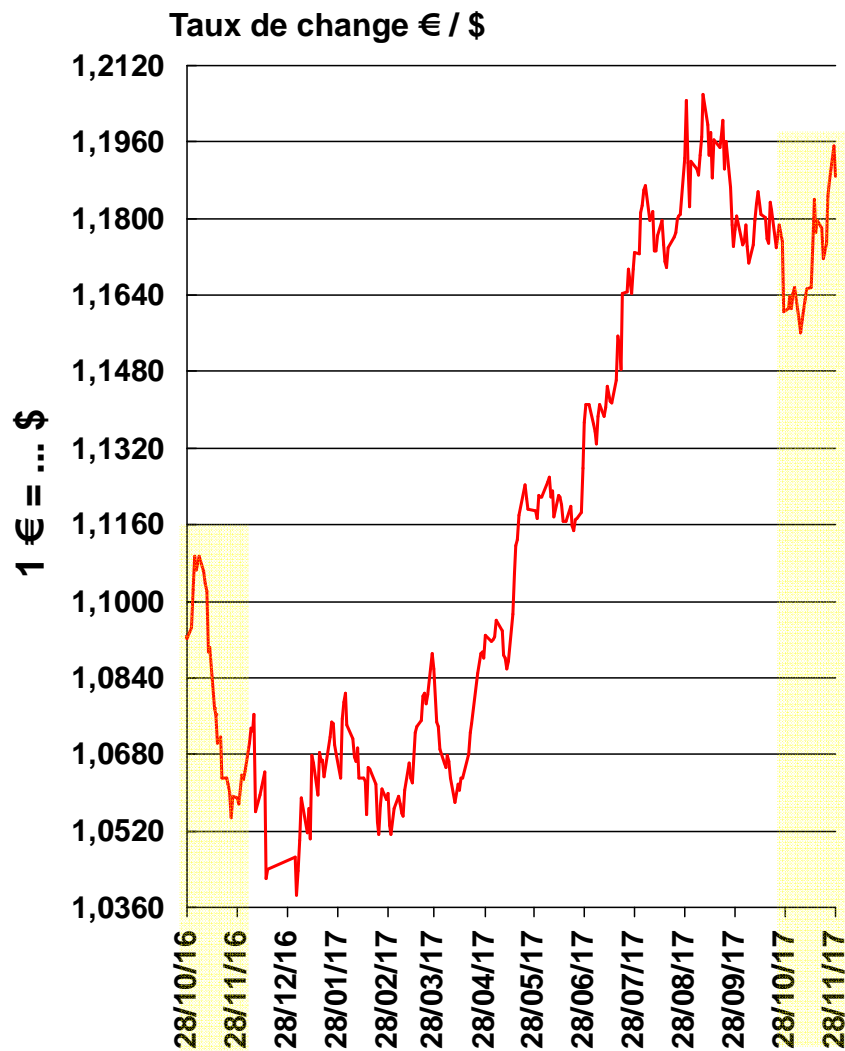
✓ Arabie saoudite : att ! baisse annoncée

✓ Chine : forte révision à la hausse

Import. orge	15/16	16/17	17/18 oct	17/18 nov
CIC	11,2	9,5	11,8	↘ à 9,5
USDA	10,4	9,5	9,0	↘ à 8,5

Import. orge	15/16	16/17	17/18 oct	17/18 nov
CIC	6,5	7,1	5,5	↗ à 6
USDA	5,9	8,1	5,5	↗ à 6,5

# Taux de change



Moy. oct 17 = 1,1756

Moy. oct 17 / oct 16 : + 6,6 %

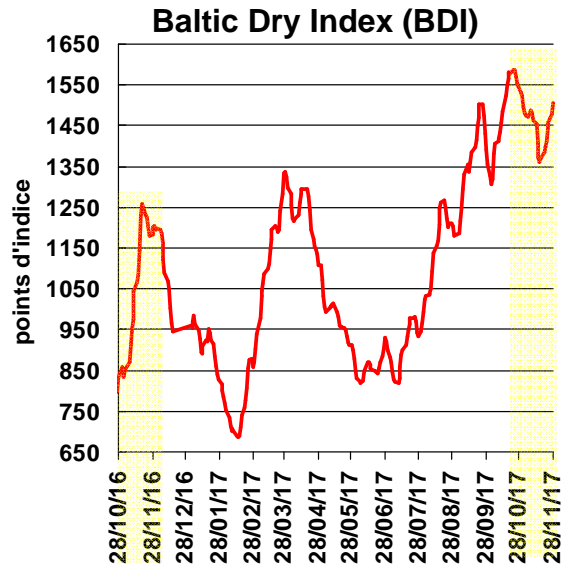
Moy. oct 17 / sept 17 : - 1,3 %

*Announce BCE (poursuite programme rachat d'actifs) + avancées projet réforme fiscale US*

Au 28 nov : 1,1888



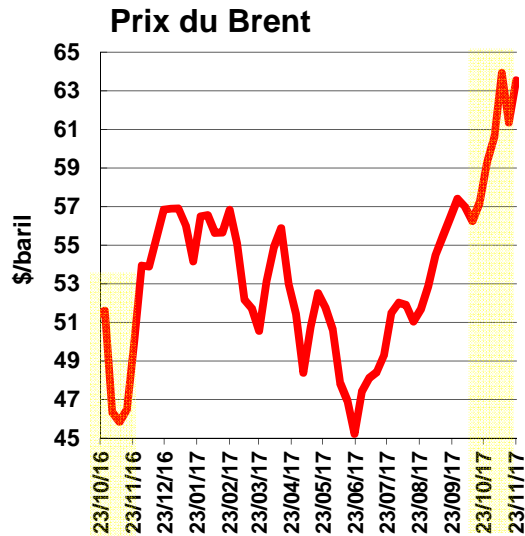
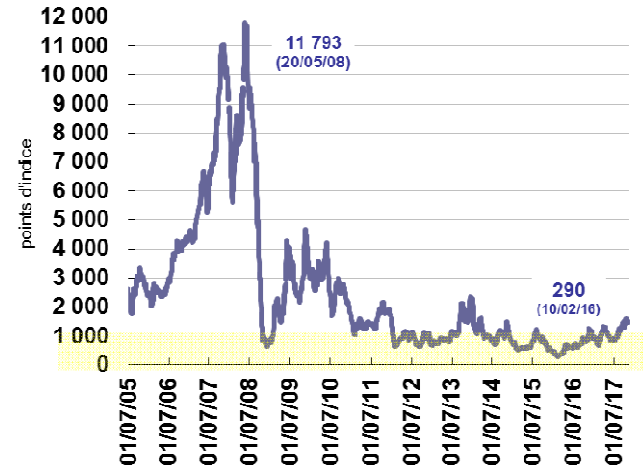
# Facteurs extérieurs



✓ Un plus haut depuis 3 ans ½

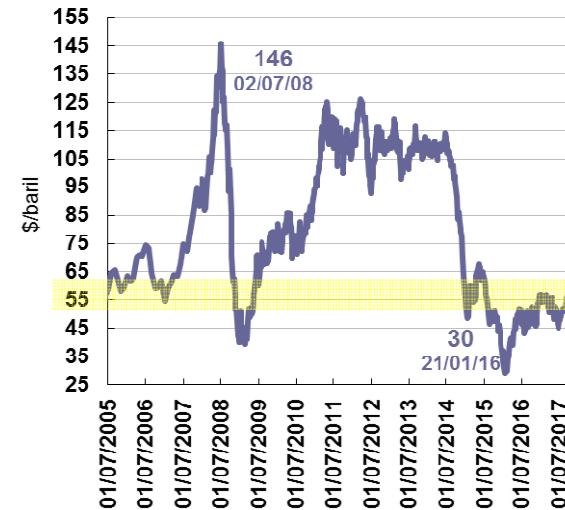
Influence des importations de minerai de fer par la Chine (fluctuations : restrictions prod indus / pollution)

Indice composite ( # tailles de navires) : transport de minerai, charbon, grains, engrais...



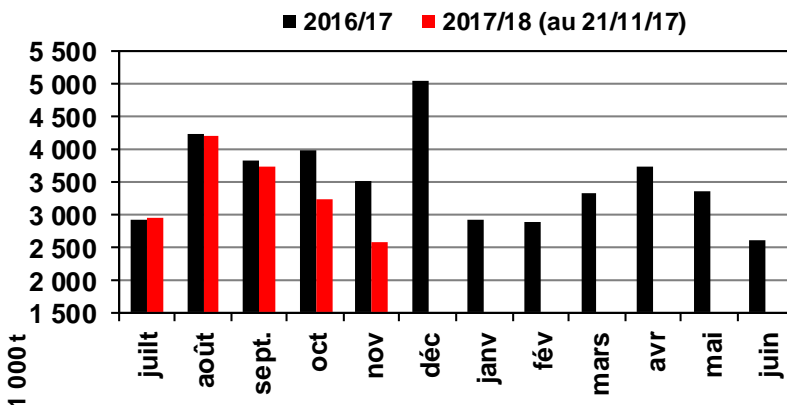
✓ > 60 \$ : pas vu depuis juillet 2015

Probable extension de l'accord « OPEP » (limitation de la production) au-delà de 03/2018



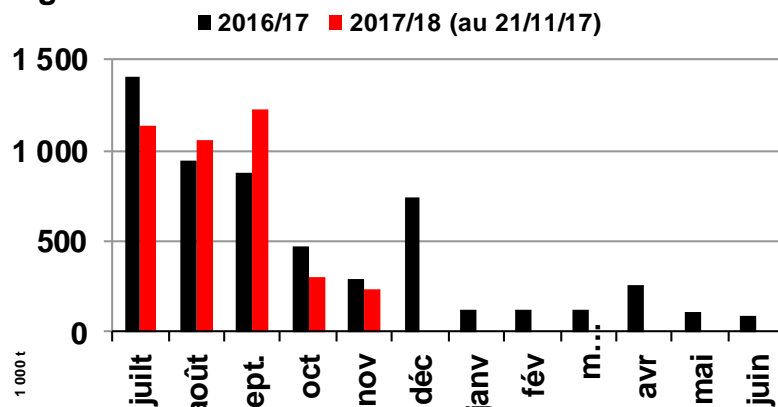
# Exportations de l'UKRAINE

## Blé, Orge, Maïs



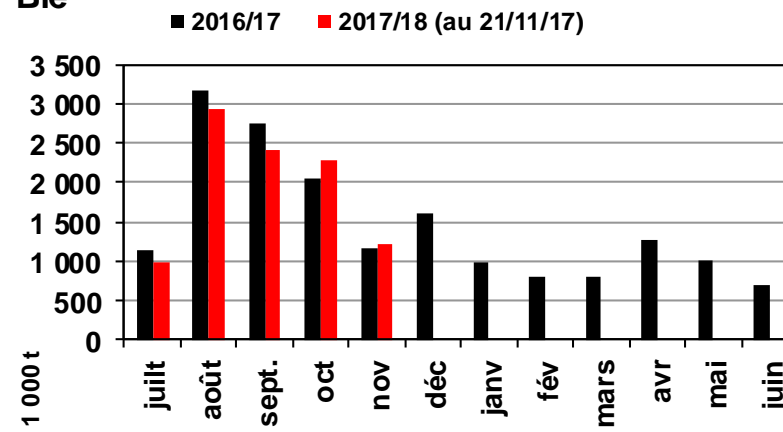
(d'une camp à l'autre) P : 61,8 → 60,0 / X : 44,1 → **40,8 Mt**

## Orge



(d'une camp à l'autre) P : 9,5 → 8,5 / X : 5,4 → **4,5 Mt**

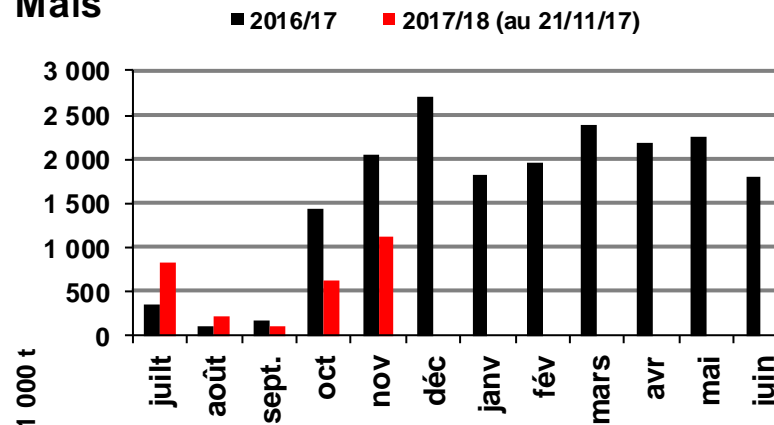
## Blé



(d'une camp à l'autre) P : 26,1 → 26,0 / X : 17,5 → **16,5 Mt**

✓ accord entre gvt et exportateurs ukr. pour X à 16,5 Mt max

## Maïs

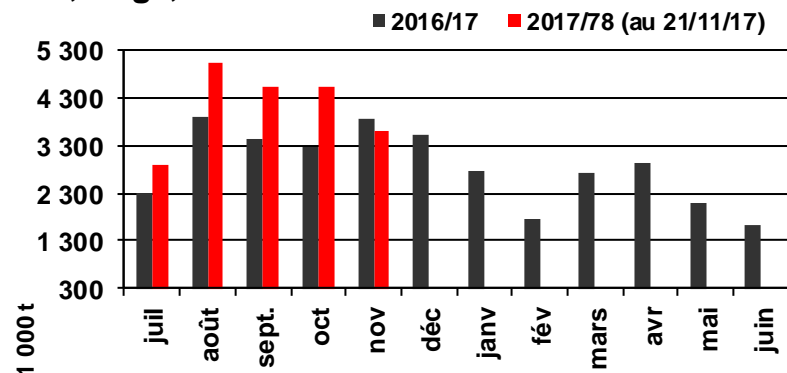


(d'une camp à l'autre) P : 26,2 → 25,5 / X : 21,2 → **19,8 Mt**

■ **Au 21/11 : blé 9,8 Mt (59 % est. camp.) / orge 3,9 Mt (88 %) / maïs 2,9 Mt (14 %)**

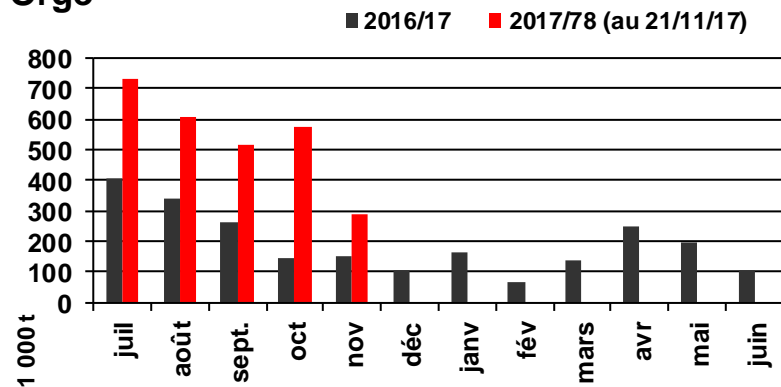
# Exportations de la RUSSIE

## Blé, Orge, Maïs



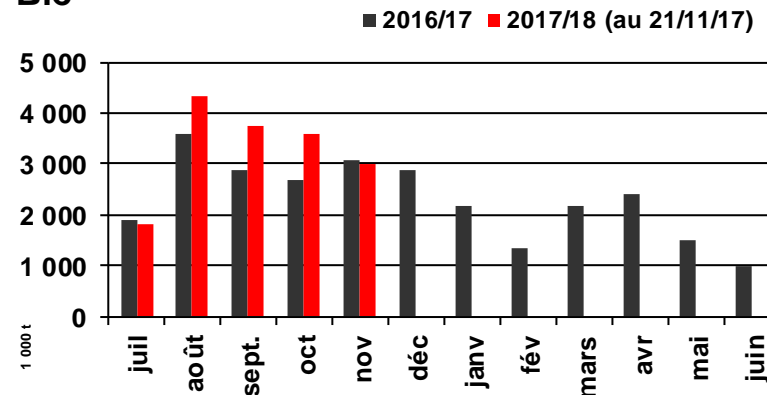
(d'une camp à l'autre) P : 105 → 114,5 / X : 35,6 → 41,2 Mt

## Orge



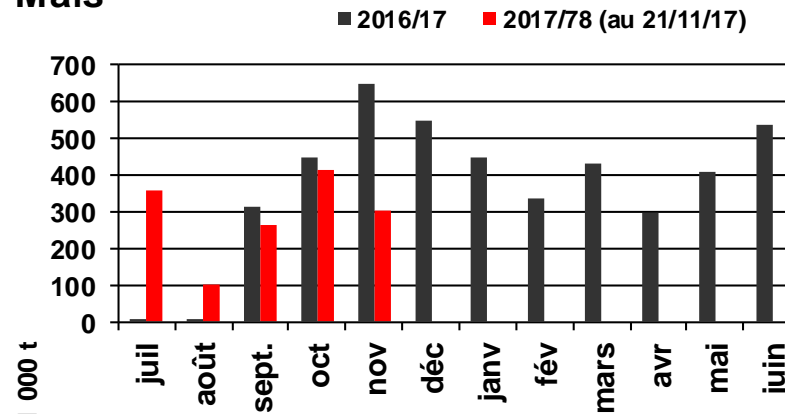
(d'une camp à l'autre) P : 18 → 20 / X : 3 Mt → 5 Mt

## Blé



(d'une camp à l'autre) P : 72 → 80 / X : 27,0 → 31,0 Mt

## Maïs



(d'une camp à l'autre) P : 15 → 14,5 / X : 5,6 → 5,2 Mt

■ Au 21/11 : blé 16,5 Mt (53 % est. camp.) / orge 2,7 Mt (54 %) / maïs 1,4 Mt (28 %)

## Egypte - achats du GASC

### Achat du 8 novembre

Vol.	Origine	Prix Fob	Fret	Prix C&f
60 000	RU	196,5	13,5	210,0
60 000	RU	196,5	13,5	210,0

### Achat du 13 novembre

Vol.	Origine	Prix Fob	Fret	Prix C&f
60 000	RU	194,65	14,80	209,5
60 000	RU	194,65	14,80	209,5
60 000	RU	194,65	14,80	209,5
60 000	RU	194,65	13,95	208,6

### Achat du 19 novembre

Vol.	Origine	Prix Fob	Fret	Prix C&f
60 000	RU	194,65	14,80	209,5
60 000	RU	194,65	14,80	209,5
60 000	RU	194,65	14,80	209,5
60 000	RU	194,65	13,95	208,6

### Achat du 28 novembre

Vol.	Origine	Prix Fob	Fret	Prix C&f
60 000	RU	192,99	14,29	207,3
60 000	RU	192,99	14,29	207,3

✓ 31/10/17 : Publi. directive sur les règles à l'importation et à la mise en marché des blés importés :

rappel de l'existant  
inspection port d'arrivée  
accélérer mise sur le marché égyptien

✓ 14/11/17 : un tribunal déclare « invalide » le décret de 2016 sur la tolérance ergot à 0,05 % → gvt fait appel – à suivre

**Restaurer la confiance...**

	2016/17	2017/18
	29/11/2016	28/11/2017
Russie	1 860 000	3 200 000
Roumanie	660 000	600 000
France	0	60 000
Ukraine	60 000	295 000
<b>Total</b>	<b>2 580 000</b>	<b>4 155 000</b>

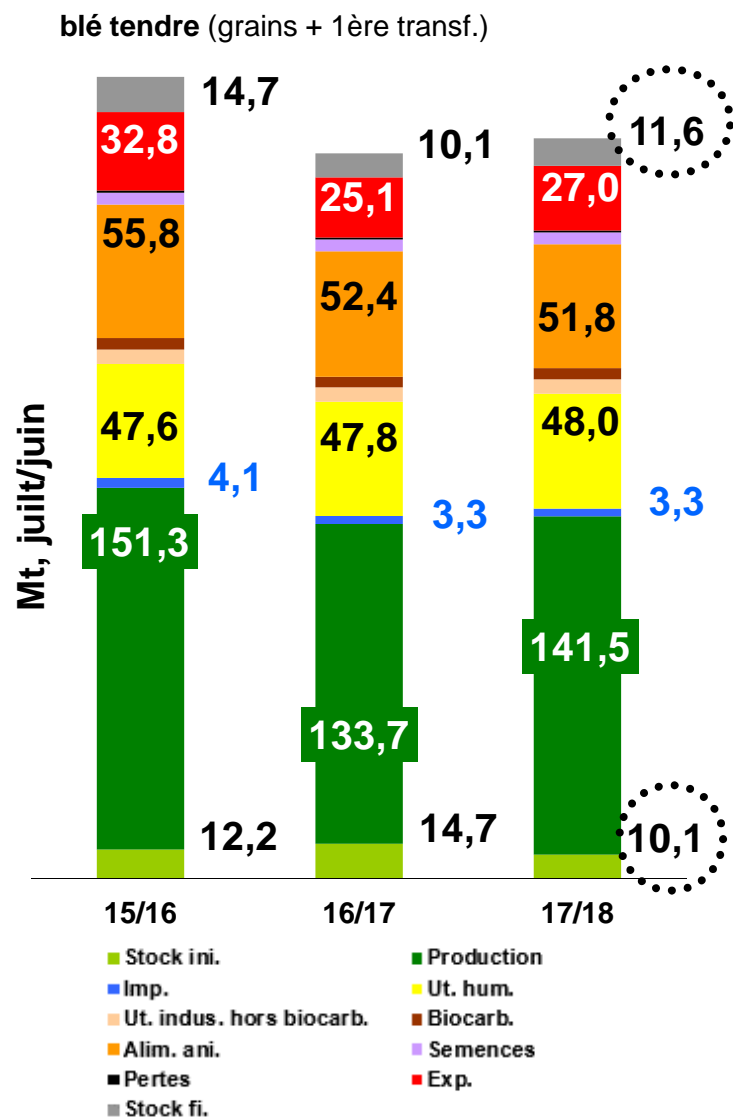


Achats du GASC – historique	
2012/13	3 315 000
2013/14	5 080 000
2014/15	5 165 000
2015/16	4 680 000
<b>2016/17</b>	<b>5 490 000</b>
<i>Moyenne</i>	<i>4 746 000</i>

✓ Obj. 7 Mt en 17/18 // baisse achats secteur privé

✓ camp 18/19 : achat récolte domestique sera au plus près du prix mondial

# Blé tendre – bilan UE



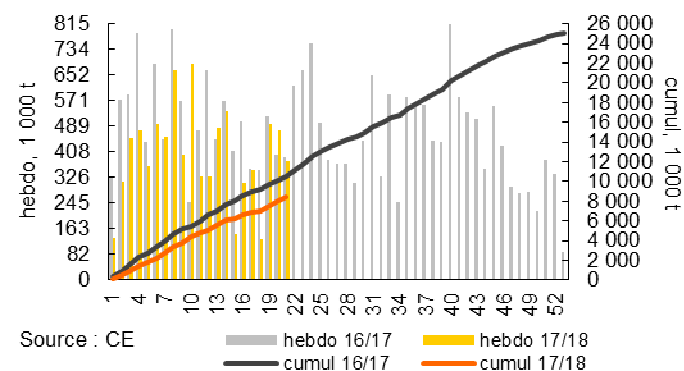
## Prév. 2017/18

Δ stock en cours de campagne : + 1,5 Mt

(# 2016/17 : - 4,6 Mt)

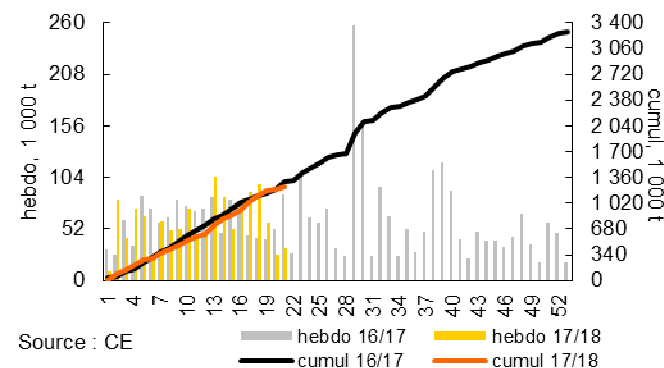
### ■ Taxud X

X : - 20 %



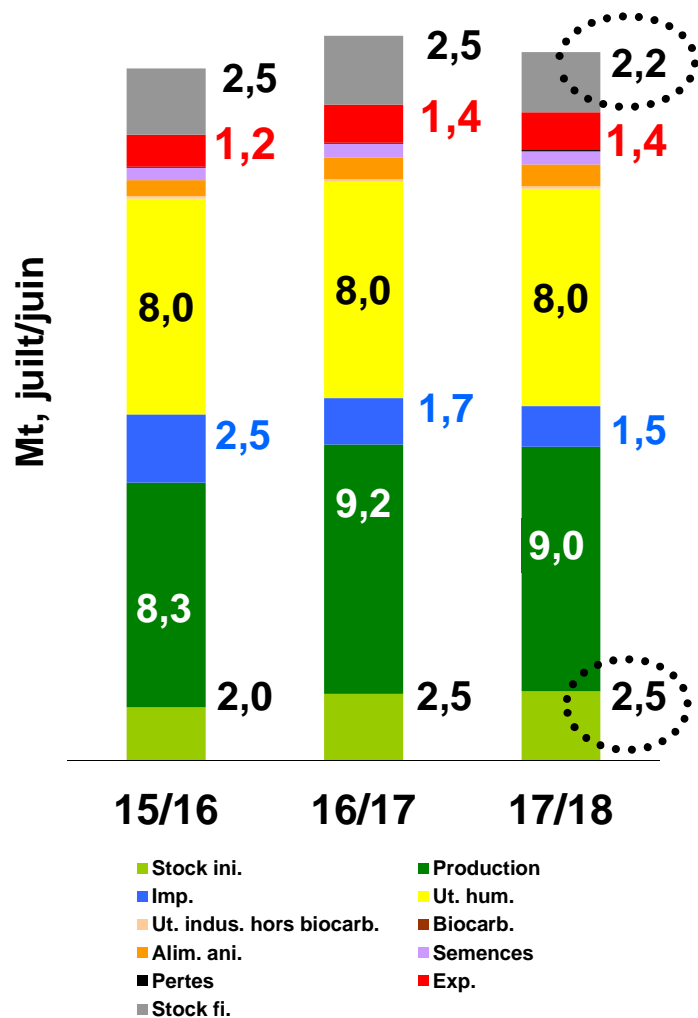
### ■ Taxud M

M : - 4 %



# Blé dur – bilan UE

blé dur (grains + 1<sup>ère</sup> transf.)



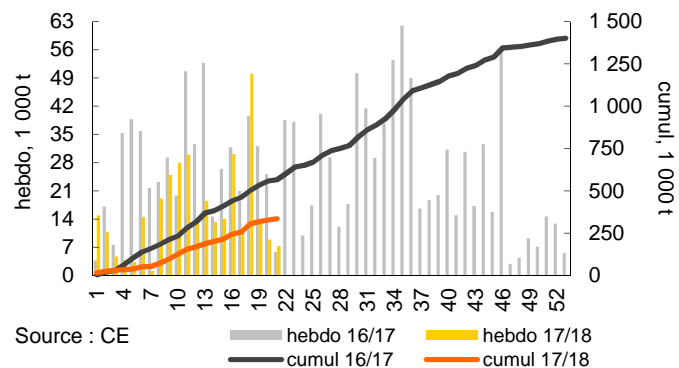
## Prév. 2017/18

Δ stock en cours de campagne : - 300 kt

(# 2016/17 : + 90 kt)

### ▪ Taxud X

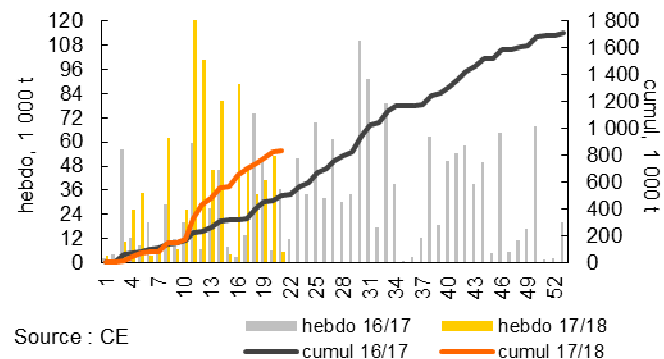
X : - 41 %



Source : CE

### ▪ Taxud M

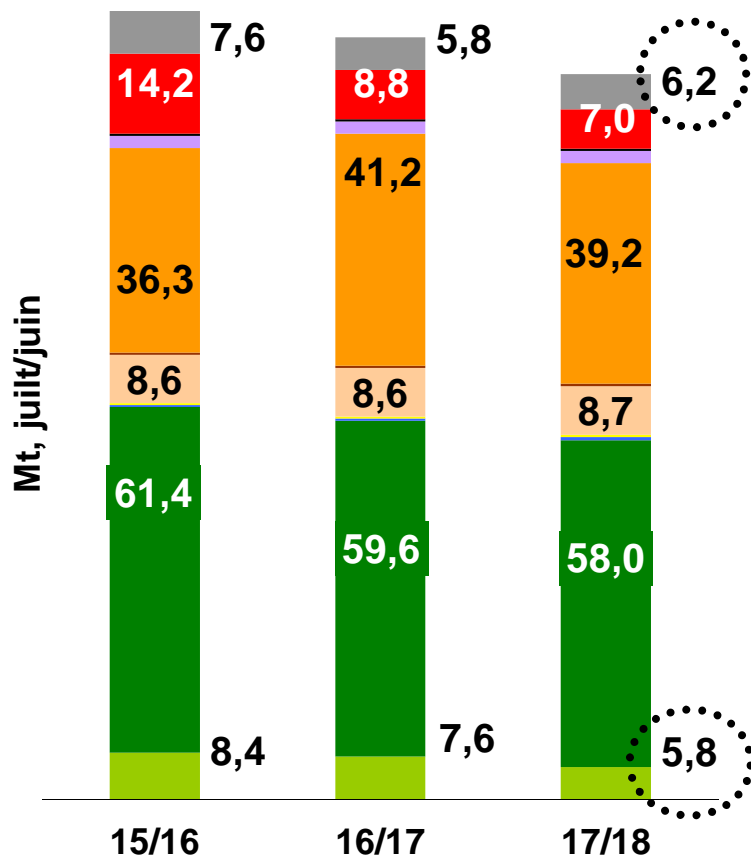
M : + 67 %



Source : CE

# Orge – bilan UE

orge (grains + 1<sup>ère</sup> transf.)



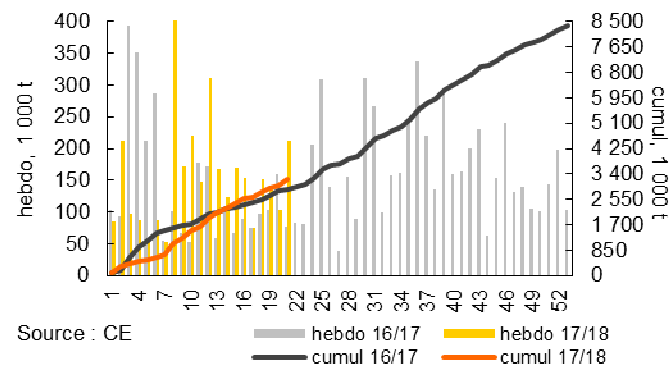
- Stock ini.
- Imp.
- Ut. indus. hors biocarb.
- Alim. ani.
- Pertes
- Stock fi.
- Production
- Ut. hum.
- Biocarb.
- Semences
- Exp.

## Prév. 2017/18

Δ stock en cours de campagne : + 420 kt  
 (# 2016/17 : - 1,9 Mt)

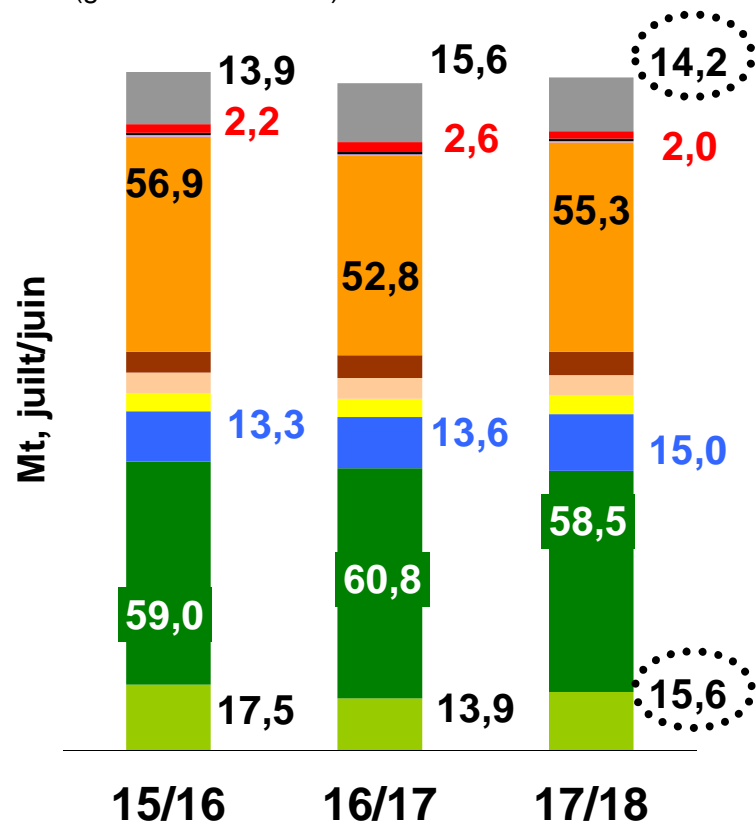
## ■ Taxud X

X : + 12 %



# Maïs – bilan UE

maïs (grains + 1<sup>ère</sup> transf.)



- Stock ini.
- Production
- Imp.
- Ut. hum.
- Ut. indus. hors biocarb.
- Biocarb.
- Alim. ani.
- Semences
- Pertes
- Exp.
- Stock fi.

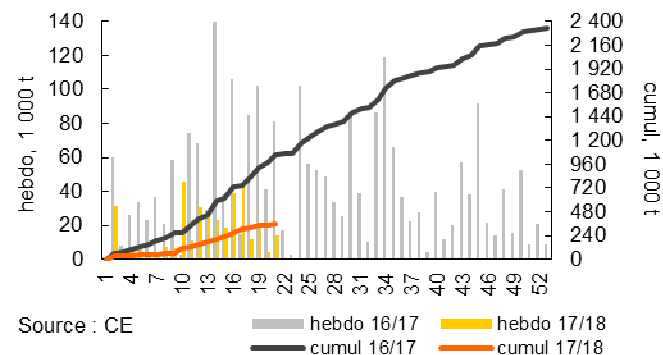
## Prév. 2017/18

Δ stock en cours de campagne : - 1,4 Mt

(# 2016/17 : + 1,7 Mt)

### ■ Taxud X

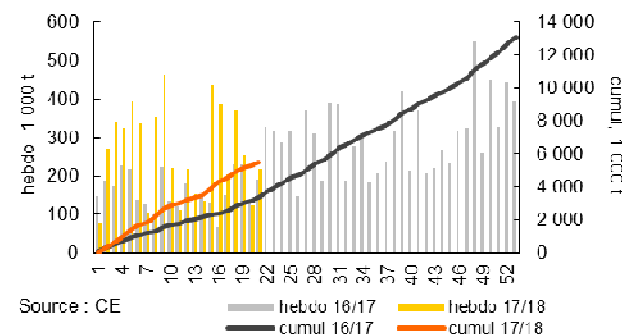
X : - 66 %



### ■ Taxud M

M : + 64 %

Droit à l'importation  
(dep. 08/08/17),  
actuellement à 5,61 €/t



### ■ Contingents Ukr

Actuels : blé 960 kt / maïs 450 kt / orge 270 kt à drt zéro

+ 2018 à 2020 : Blé 65 kt, maïs 625 kt, orge 325 kt

>>> blé 1,025 Mt / maïs 1,075 Mt / orge 595 kt



## CETA / AECG : entrée en vigueur de l'accord UE / Canada

### Blé tendre « autre que de haute qualité » : modification du contingent

- Jusqu'alors, contingent canadien de 38 853 t à droit réduit de 12 €/t (95 €/t TDC)
- Transitoire 2017 → fin 2023 : contingent canadien de 100 000 t à droit zéro
- 1<sup>er</sup> janvier 2024 : entrée sans limite de volume et à droit zéro



*R. 2017/1586 du 19 septembre 2017*

⇒ **Contingent à droit zéro** d'application **depuis le 21 septembre 2017**

⇒ (prorata) **du 21/09/17 au 31/12/17 : 27 778 t**

### Certaines céréales actuellement à droit calculé\* et non contingentées

**\* (= 0)**

- **Blé dur** (dont semence), **seigle** (dont semence), **blé tendre de haute qualité** (hors semence)
- Transitoire 2017 → fin 2023 : réduction du droit calculé (↘ linéaire de 12,5 % / an)
- 1<sup>er</sup> janvier 2024: élimination complète des DD



*R. 2017/1587 du 19 septembre 2017*

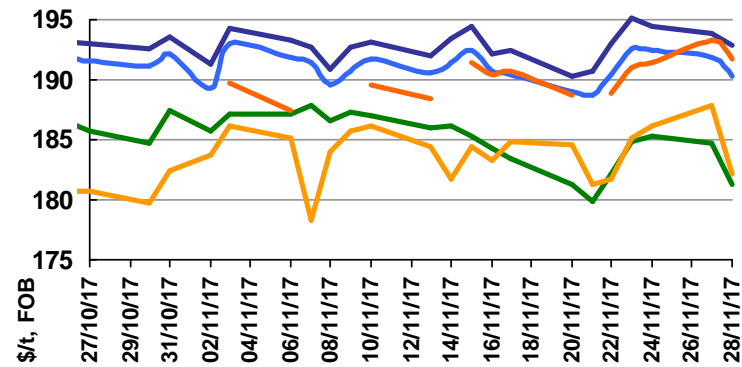
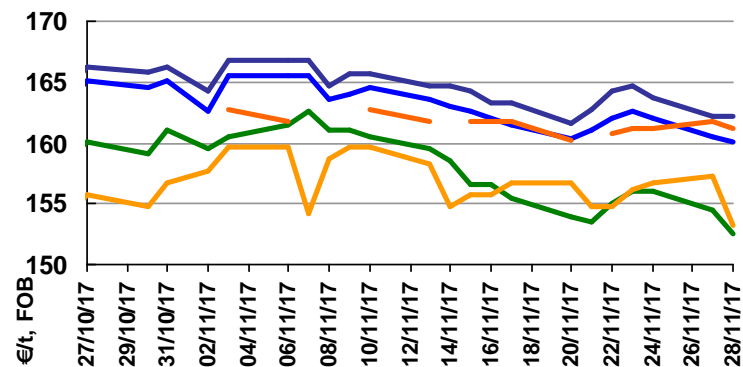
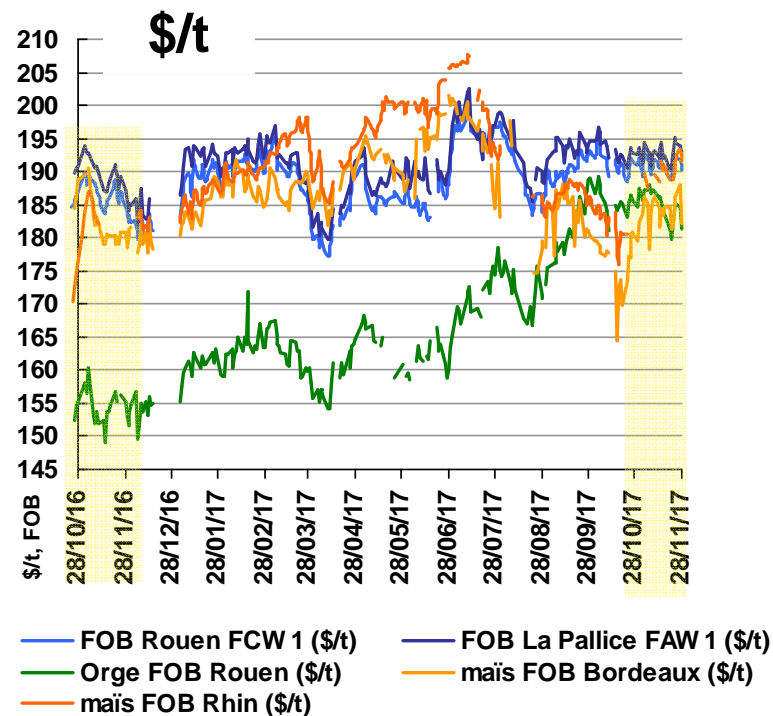
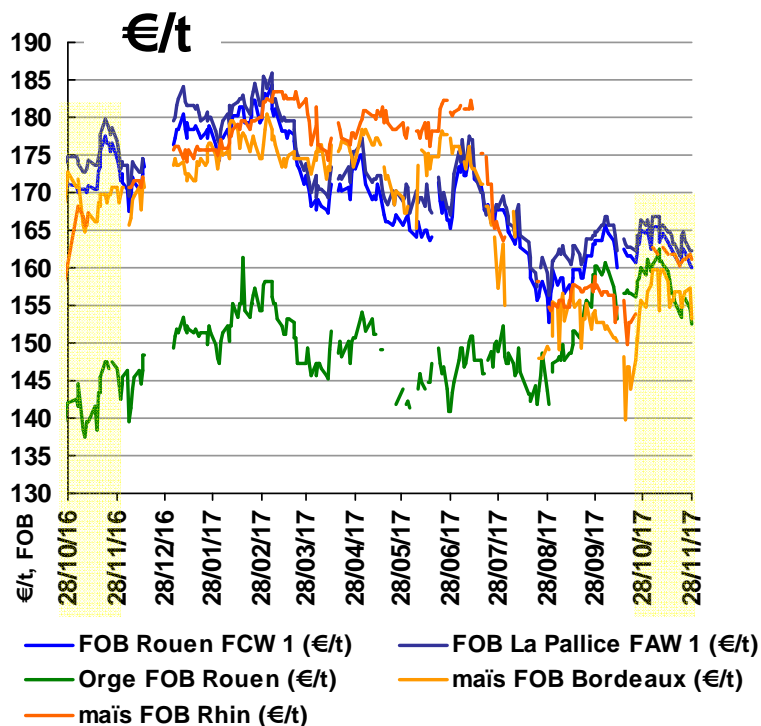
⇒ À compter du 21 sept. 2017 : droit à l'importation = % de réduction à appliquer au droit fixé\*

2017	2018	2019	2020	2021	2022	2023	2024 et chaque année suivante
87,5 %	75 %	62,5 %	50 %	37,5 %	25 %	12,5 %	0 (droit nul)

### Maïs

- Ni limite en volume, ni droit à l'importation

# Céréales françaises : prix à l'exportation



## Orge : embarquements cumulés vers pays tiers depuis les ports français

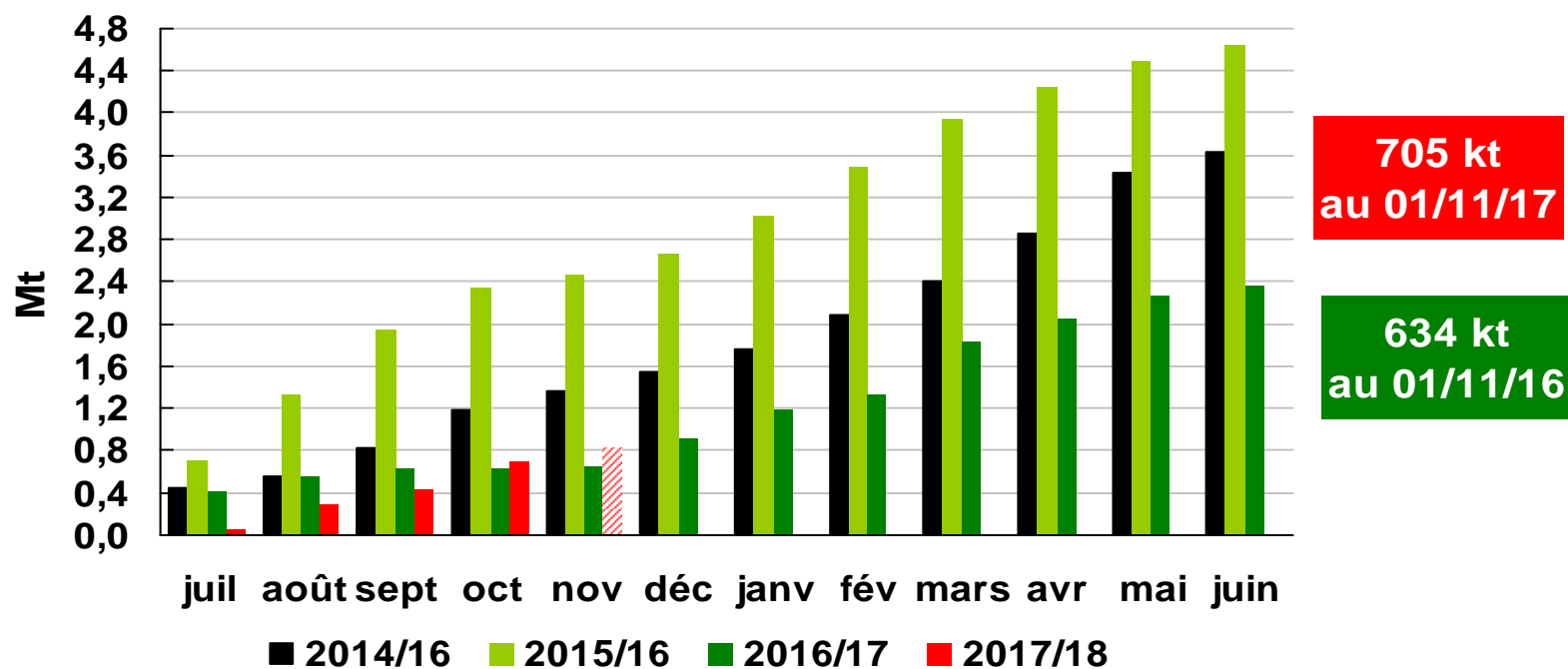
**2017/18 à 4 m : 0,705 Mt (+ 11% / N-1) ■ - 34 % le mois dernier**

(17/18 : 3 m douaniers + bateaux octobre)

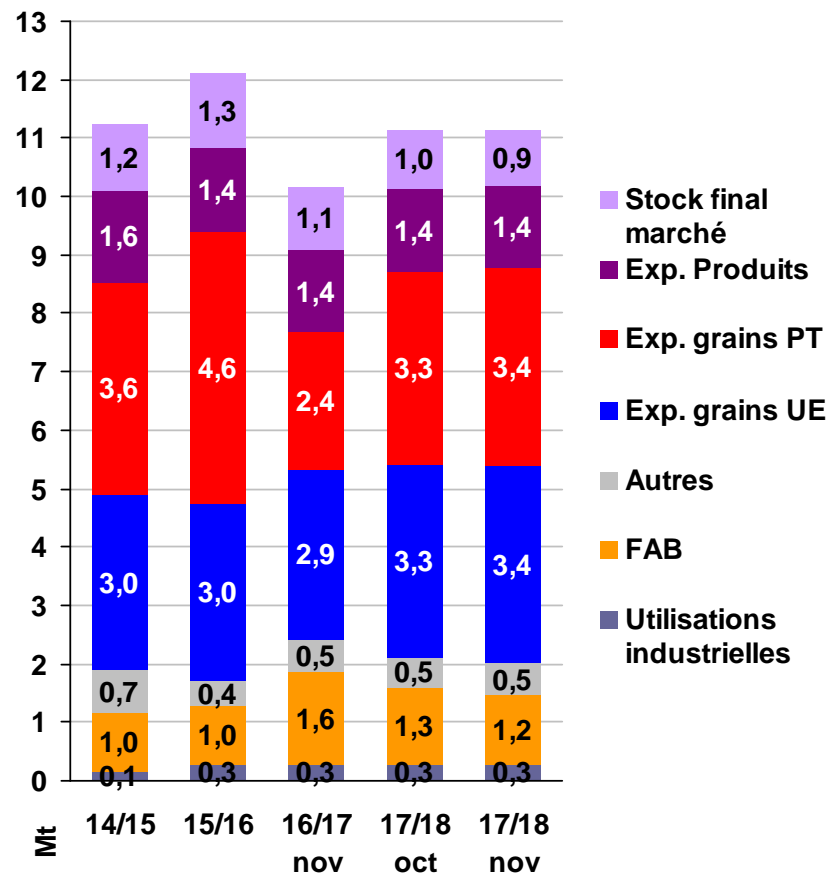
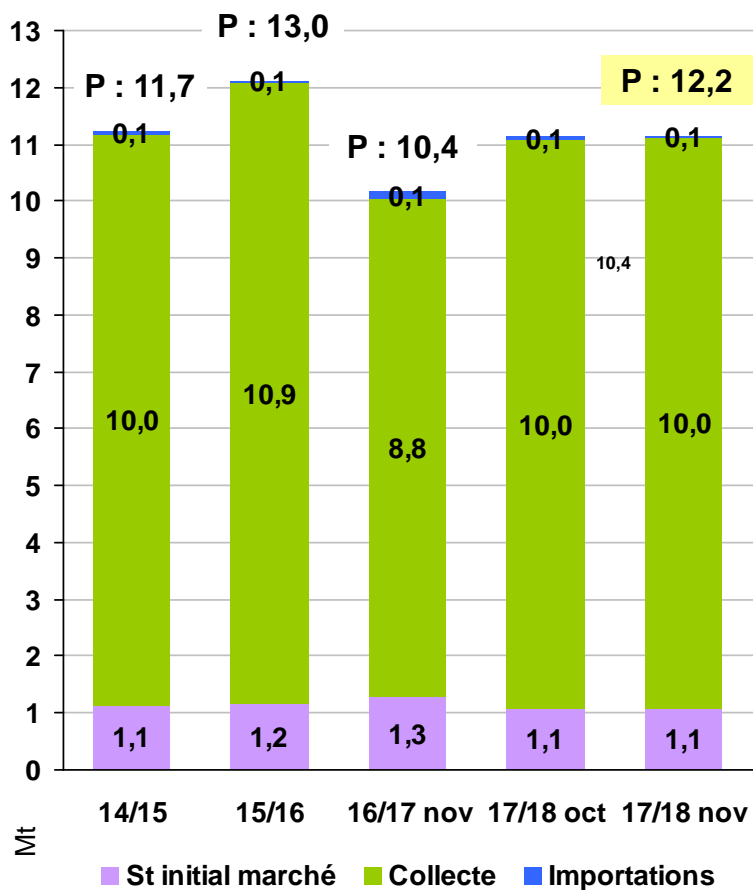
✓ Au 27/11 = 932,3 kt : AS (243 kt) 26 % PT, Chine (219 kt) 24 % PT, Maroc (164 kt) 18 % PT

tonnes	Cumul 16/17	Cumul 17/18	var. / N-1
Total pays tiers	<b>633 893</b>	704 892	+ 11%
Arabie Saoudite	<b>59 233</b>	243 889	x4
Chine	<b>320 682</b>	219 561	- 32%
Maroc	<b>77 263</b>	76 354	- 1%
Tunisie	<b>28 561</b>	48 916	+ 71%
Algérie	<b>8 098</b>	7 293	- 10%
Jordanie	<b>0</b>	0	-

Source : Douanes, Infograin, Reuters (cumul 4 mois)



## France - bilan orges



Fabricants d'aliment composé (FAB) – 100 kt à 1,2 Mt ■ Export. UE + 65 kt à 3,365 Mt ■ Export pays tiers + 100 kt à 3,4 Mt ■ stock final – 50 kt à 944 kt

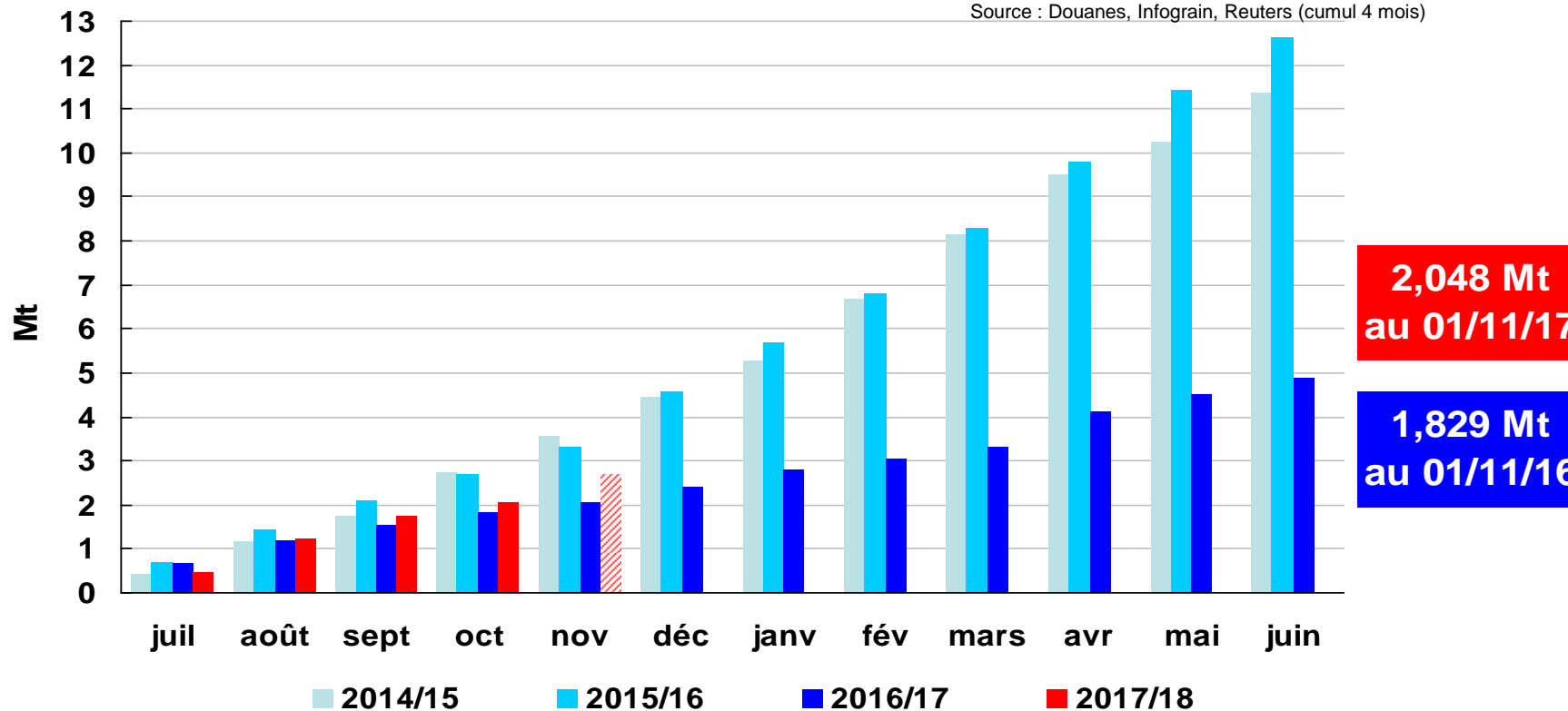
## Blé tendre : embarquements cumulés vers pays tiers depuis les ports français

**2017/18 à 4 m : 2,0 Mt (+ 12%/ N-1) ■ + 13 % le mois dernier**  
 (17/18 : 3 m douaniers + bateaux octobre)

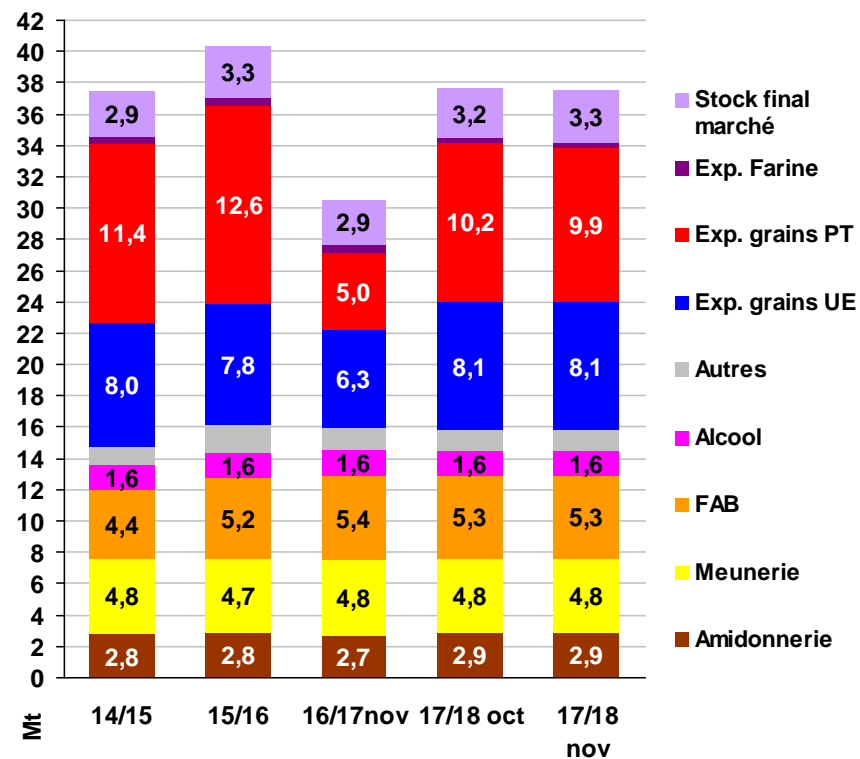
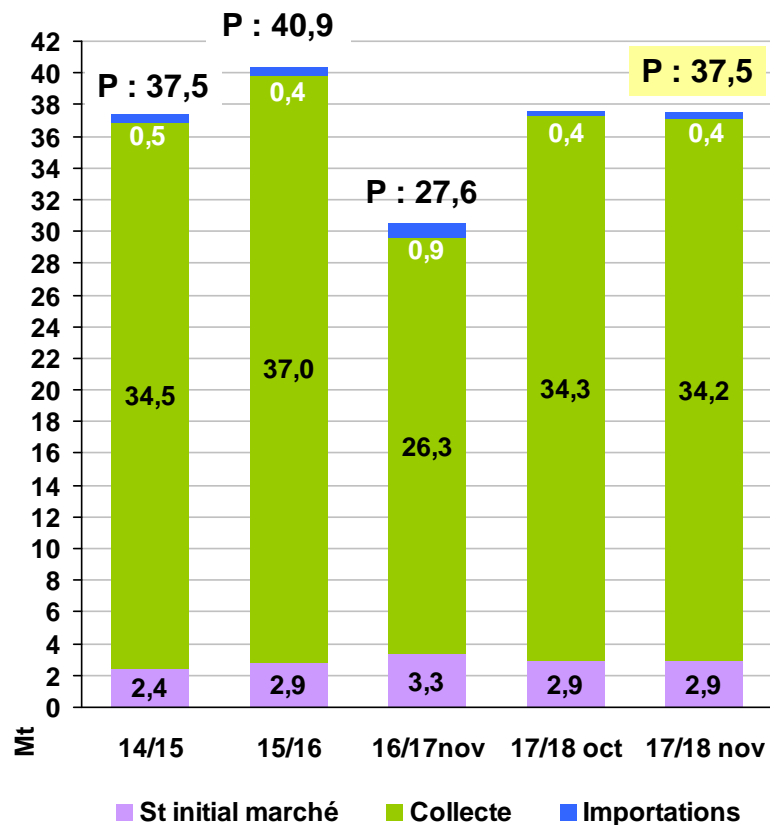
✓ **Au 27/11 = 3,010 Mt** : Alg (2,057 Mt = 68% p1/3),  
 Cuba (185 kt), Egy (58 kt)

tonnes	Cumul 16/17	Cumul 17/18	var. / N-1
Total pays tiers	1 829 037	2 048 354	+ 12%
Algérie	834 525	1 335 437	+ 60%
Afrique sub-sah.	559 571	446 551	- 20%
Cuba	45 800	185 001	+ 304%
Egypte	0	58 501	-
Asie	169 244	2 449	- 99%
Maroc	31 999	5 884	- 82%
Tunisie	25	0	- 100%

Source : Douanes, Infograin, Reuters (cumul 4 mois)



## France - bilan blé tendre



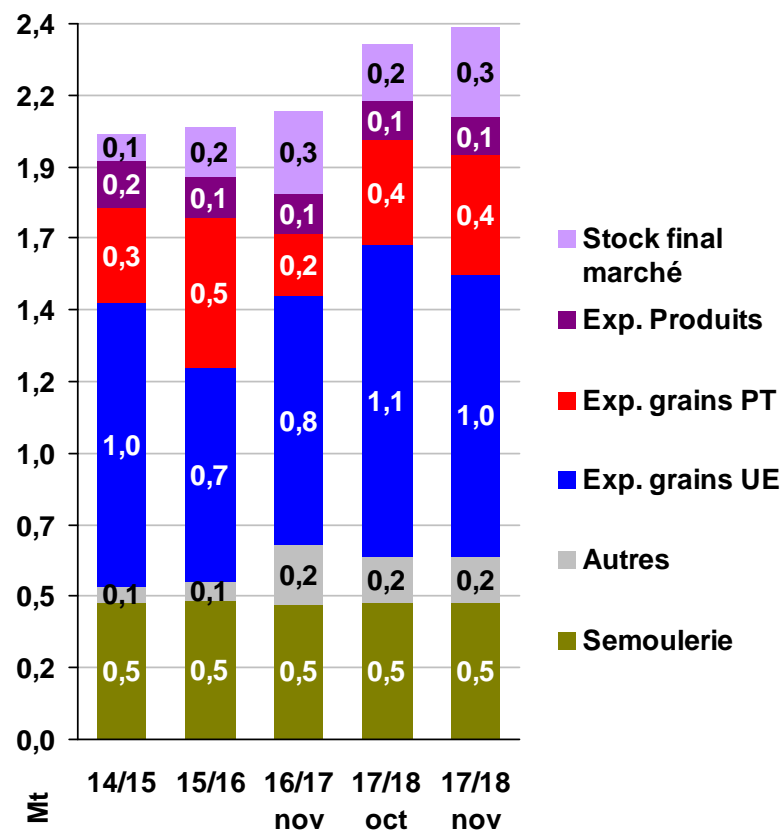
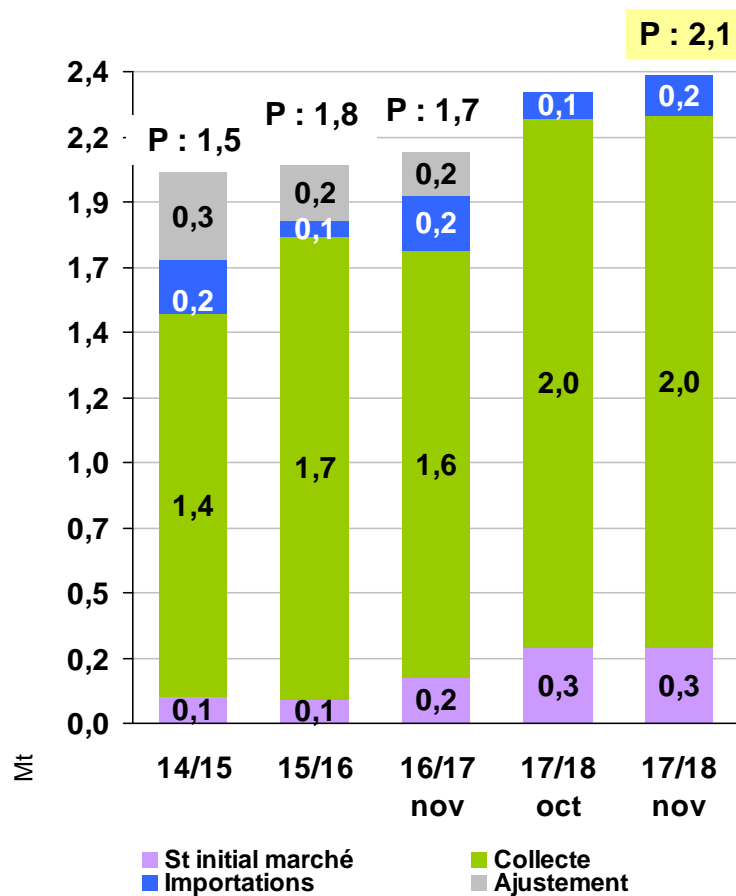
Prod - 400 kt, Collecte -140 kt

Export UE + 50 kt à 8,1 Mt ▪ Export farine UE – 30 kt à 160 kt (mois dernier : export pays tiers – 80 kt à 170 kt)

▪ X pays tiers - 300 kt à 9,9 Mt (concurrence mer Noire, US, Argentine ; 2<sup>ème</sup> partie de camp. cruciale)

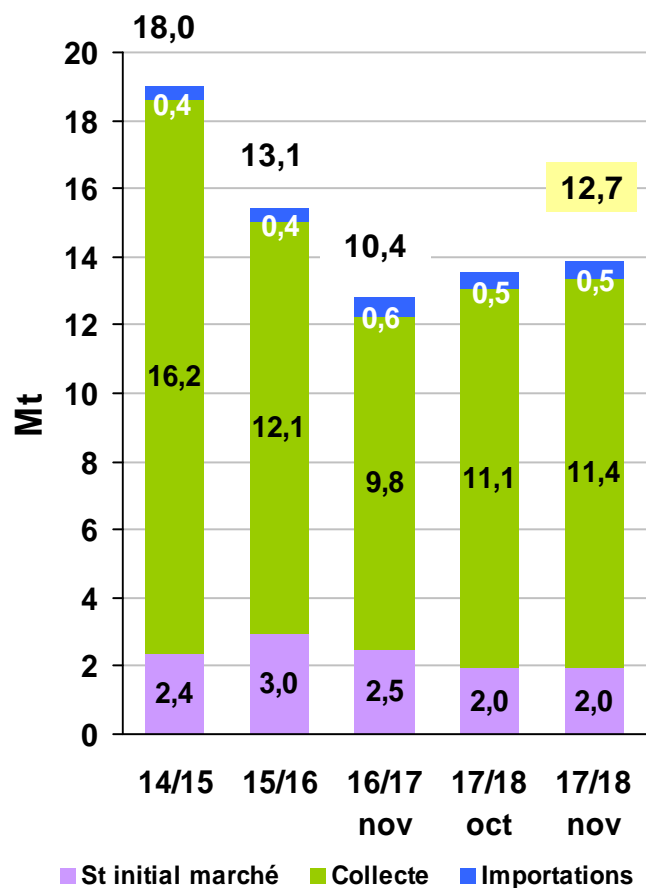
▪ Stock final + 145 kt à 3,3 Mt

## France - bilan blé dur

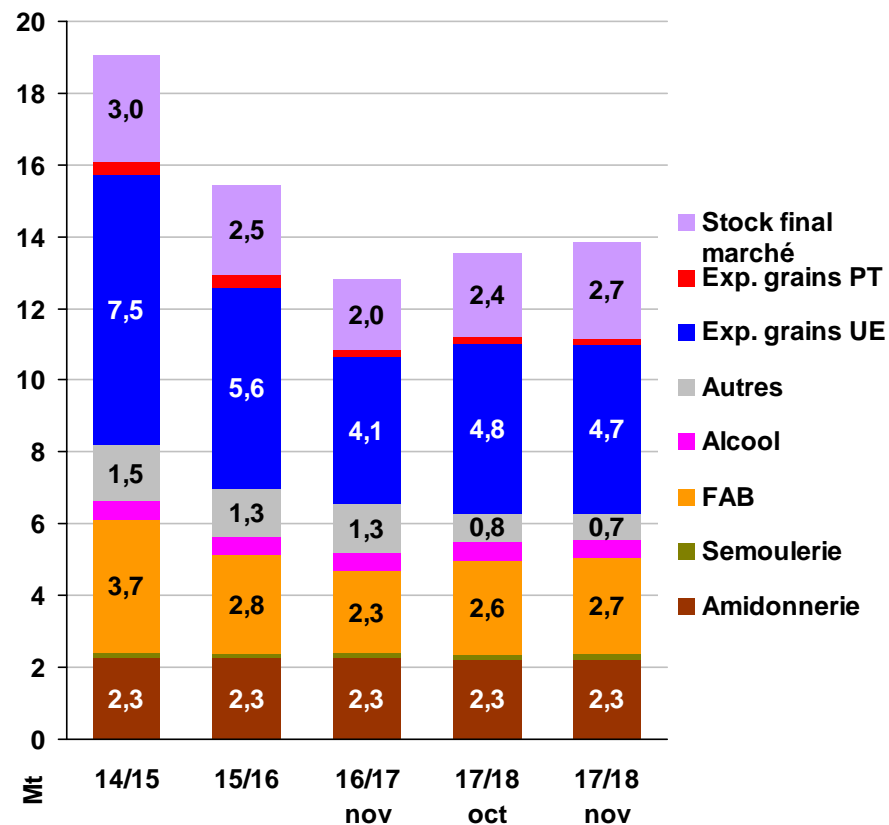


Imports : + 50 à 150 kt (réalisé = 58 kt dont 40 kt Canada) ■ Export UE -100 à 950 kt // Export pays tiers + 50 à 400 kt  
 ■ Stock final +110 kt à 297 kt

## France - bilan maïs



## Att ! Maïs grain récolté à maturité uniquement



Att ! Base du bilan provisoire (chiffres prod et collecte) ■ chiffre prod opérateurs (grain, à maturité) : 13,4 à 14,2

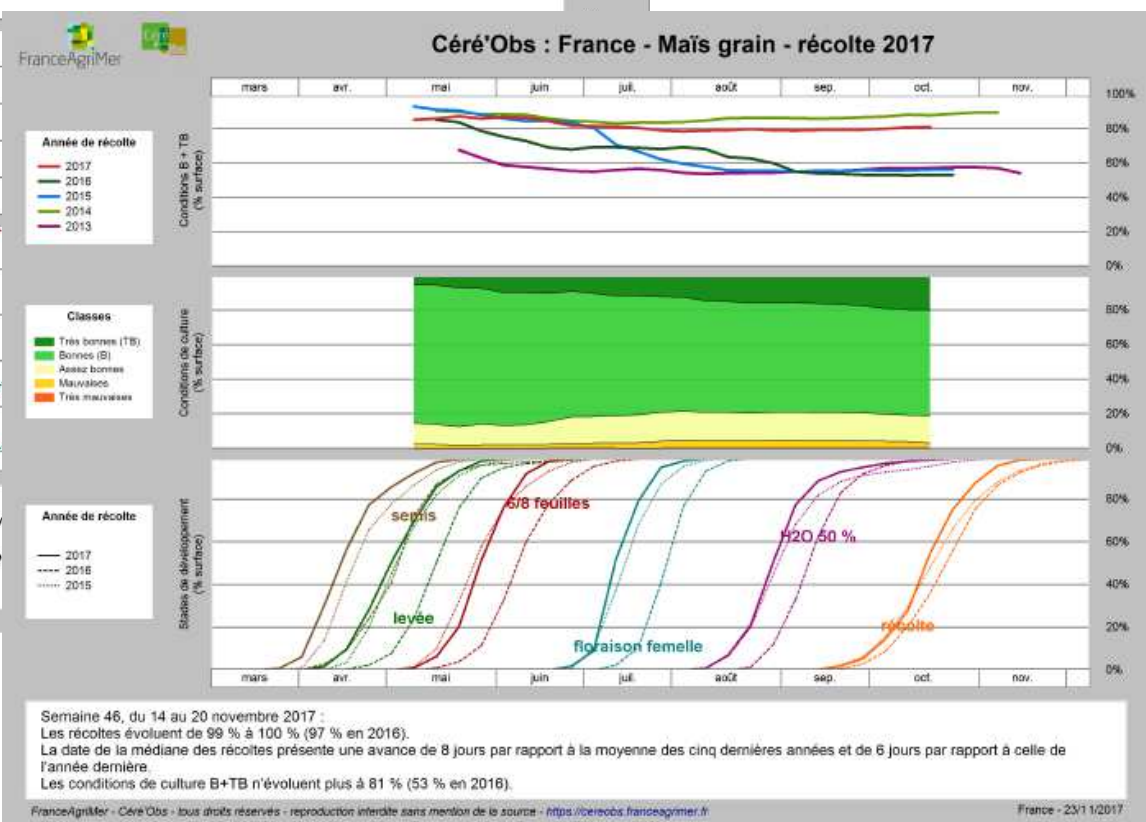
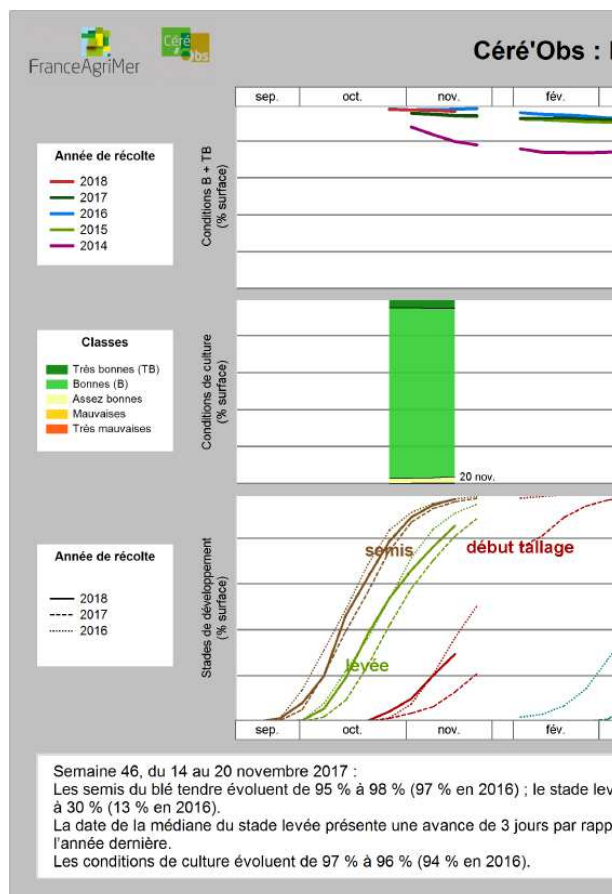
Collecte + 300 kt ■ Semoulerie : fermeture usine >>> utilisations marché intérieur - 30 kt / mises en œuvre pour exportation - 60 kt ■ Fabricants d'aliment du bétail (FAB) : + 100 kt (cf. bilan orge) ■ X UE - 60 kt à 4,7 Mt ■ Stock final +350 kt à 2,7 Mt



# Suivi des ensemencements, de l'état des cultures et de l'avancée des récoltes : Céré'Obs

Au 20/11 :

- Semis blé tendre 98 %, orge 100 %, blé dur 79 %
- Récolte maïs : 100 %





## L'information économique par FranceAgriMer

Plus d'informations sur notre *site internet*

[www.franceagrimer.fr](http://www.franceagrimer.fr)

NEWSLETTER

<http://www.franceagrimer.fr/newsletter/subscribe>

ETA T DES CULTURES

<https://cereobs.franceagrimer.fr>

DONNEES ECONOMIQUES

<https://visionet.franceagrimer.fr>

