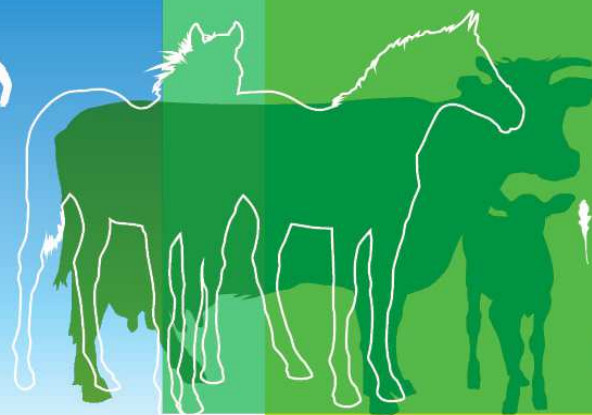


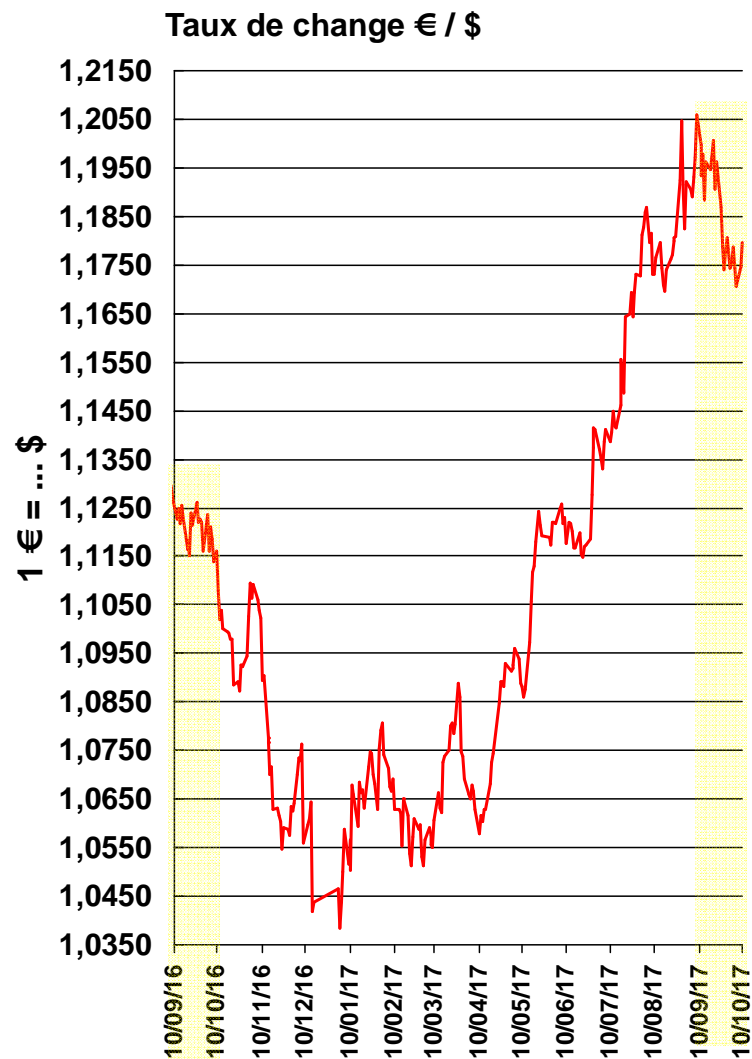
# CONSEIL SPÉCIALISÉ CÉRÉALES

11 octobre 2017

Montreuil

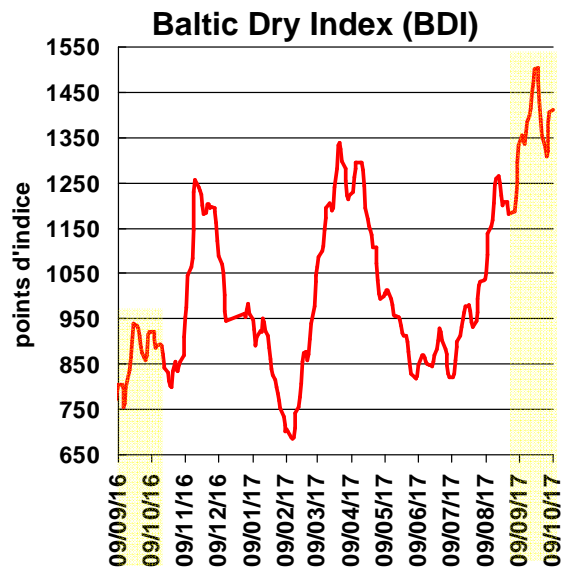


# Taux de change



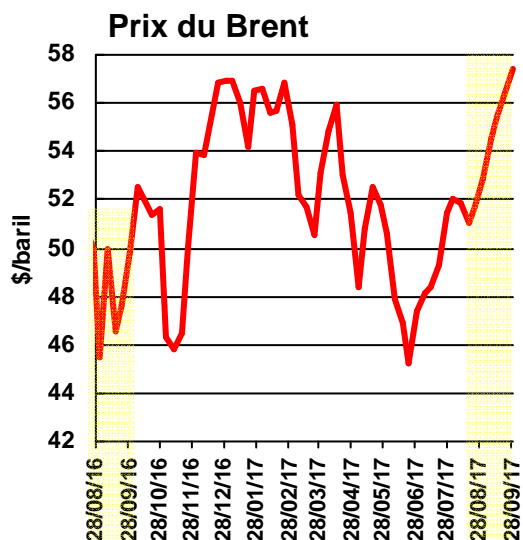
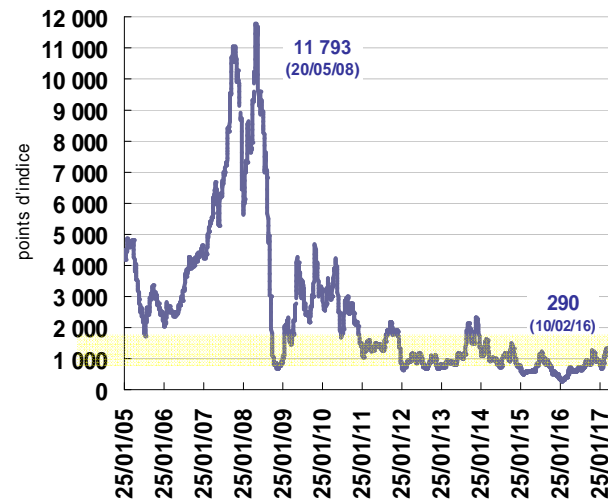
- ✓ Moyenne sept 17 / sept 16 : + 6,3 %
- ✓ Moyenne sept 17 / août 17 : + 0,9 %
- ✓ Moyenne oct (au 10) / moy sept : - 1,35 %
- ✓ **Moy. octobre, au 10 = 1,1754**

# Facteurs extérieurs



Moy. sept 17 / août 17 : + 19 %

Moy. sept 17 / sept 16 : + 65 %

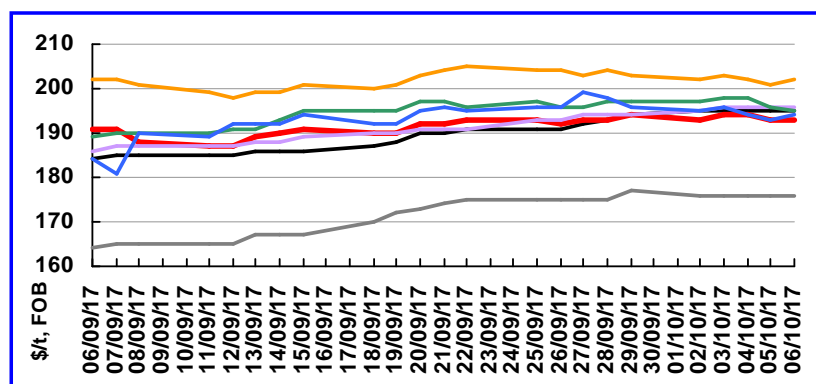
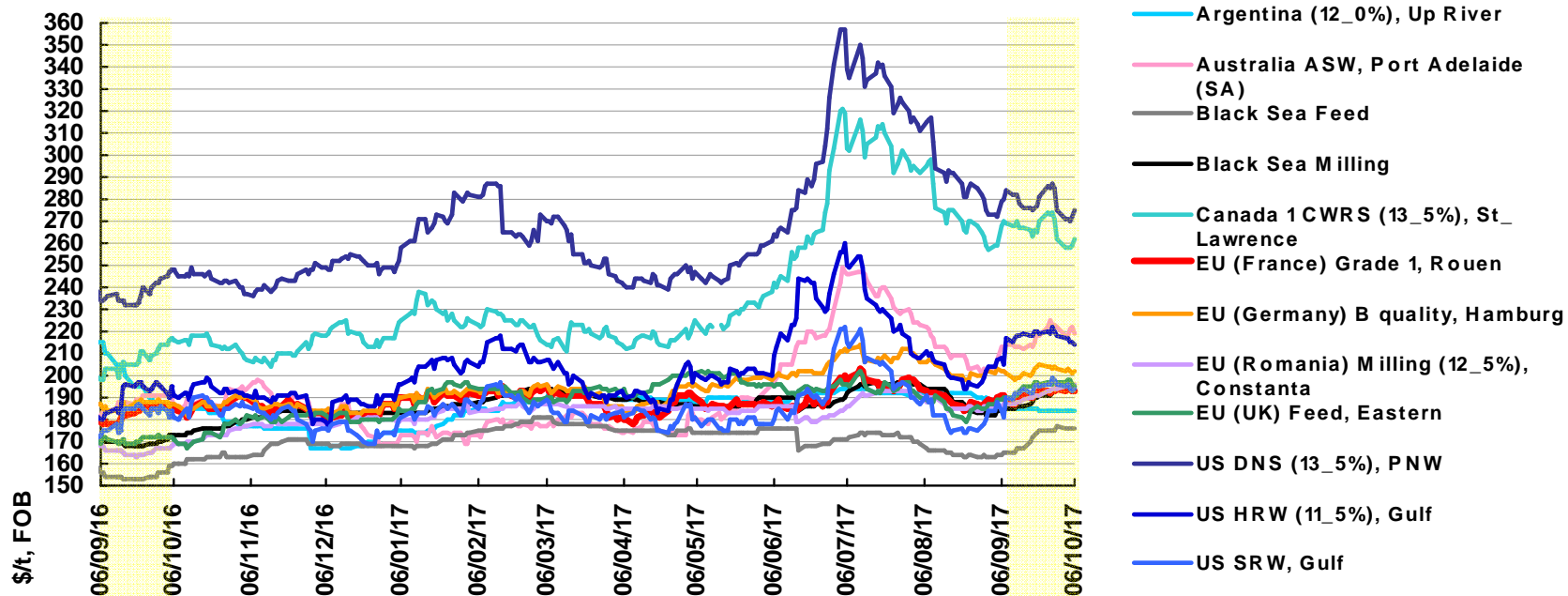


Moy. sept 17 / août 17 : + 8 %

Moy. sept 17 / sept 16 : + 17 %



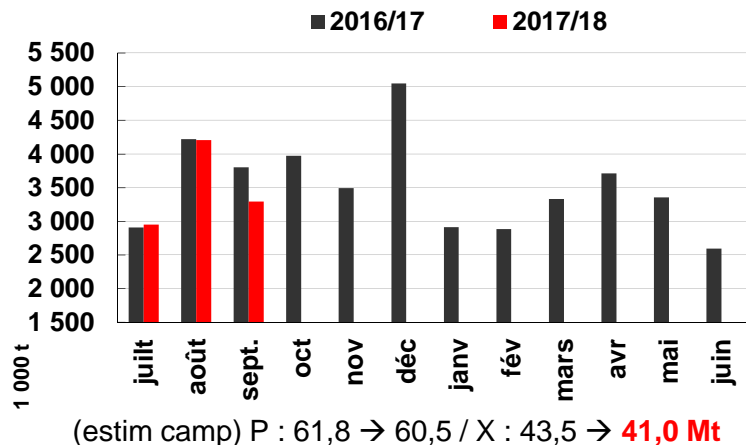
## Monde - Prix du blé tendre à l'exportation (départ)



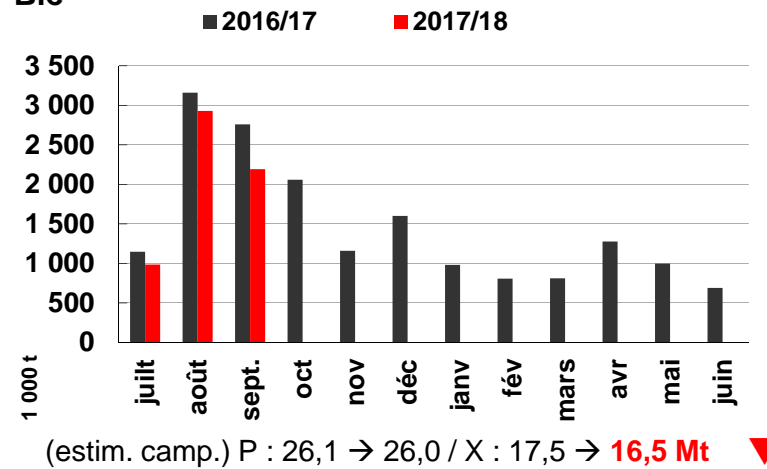
- ✓ Russie : subvention transport
- ✓ Argentine : qual sanit. ?
- ✓ Australie : 17 à 22 Mt
- ✓ Inde, période des semis, question droit M
- ✓ UK : (enq qual prov 2) 24 % prod de qual meunière (76 PS, TCH 250, pro 13%), au plus bas depuis 2014 – via TCH

# Exportations de l'UKRAINE

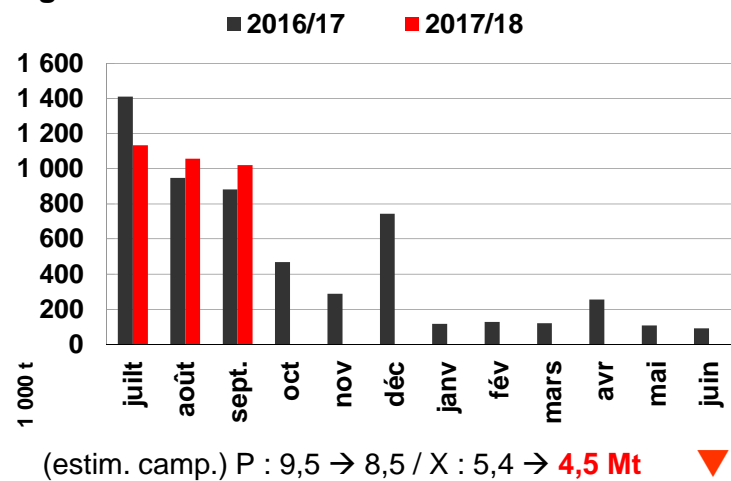
## Blé, Orge, Maïs



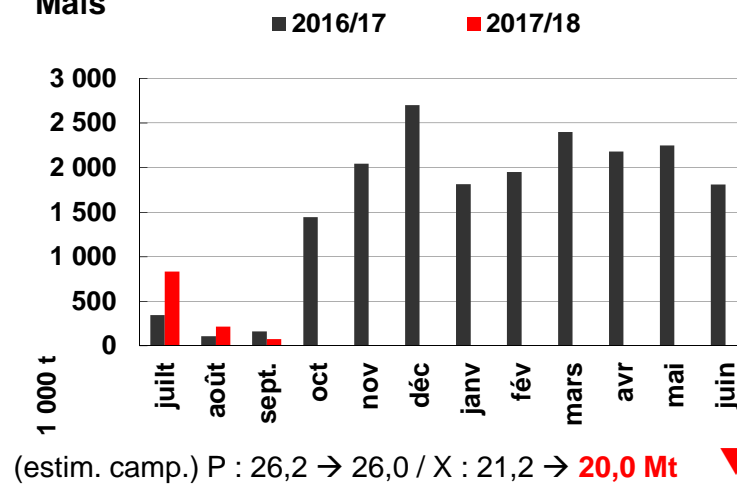
## Blé



## Orge



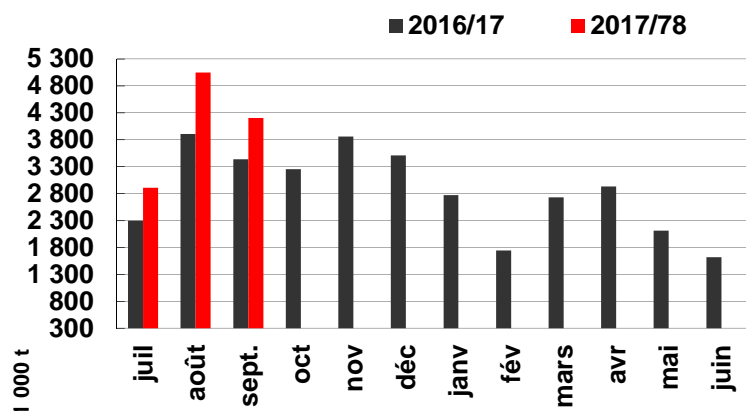
## Maïs



# Exportations de la RUSSIE

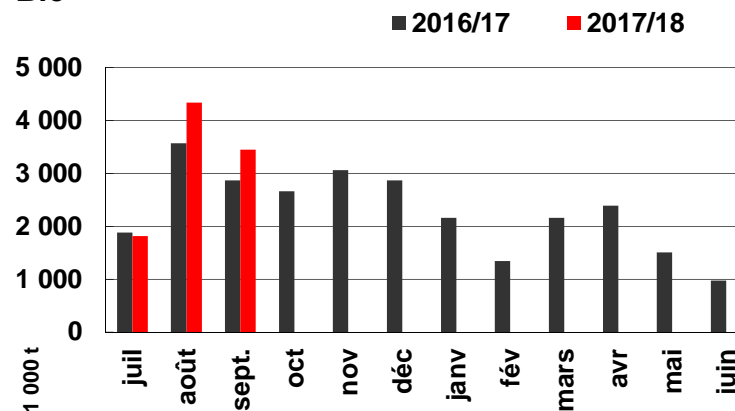
Au 04/10 : blé 9,6 Mt (+ 12 %) / orge 2 Mt (+150 %) / maïs 837 kt (+ 70 %)

## Blé, Orge, Maïs



(estim. camp.) P : 105 → 107,5 / X : 35,0 → **39,7 Mt**

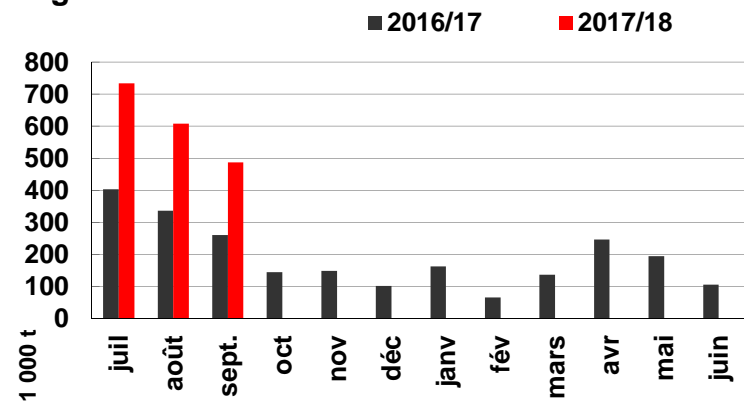
## Blé



(estim. camp.) P : 72 → 75 / X : 27,0 → **30,0 Mt** ▲

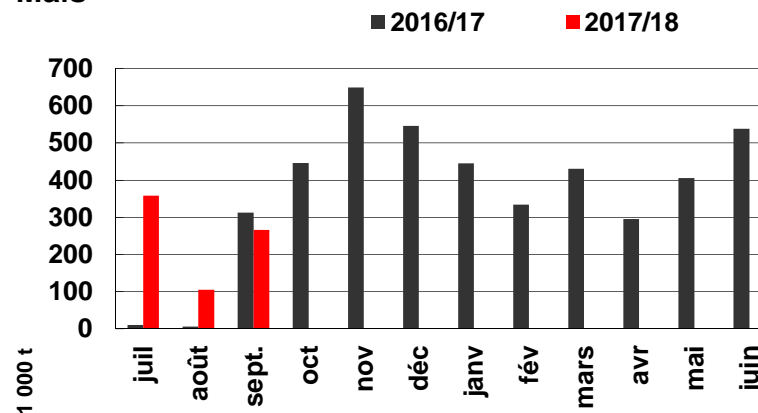
(sept 2017 : du 1 au 29)

## Orge



(estim. camp.) P : 18 → 18 / X : 3,0 Mt → **4,5 Mt** ▲

## Maïs



(estim. camp.) P : 15 → 14,5 / X : 5,0 → **5,2 Mt** ▲

## Egypte - achats du GASC

Achats du GASC – historique	
2012/13	3 315 000
2013/14	5 080 000
2014/15	5 165 000
2015/16	4 680 000
<b>2016/17</b>	<b>5 490 000</b>
<i>Moyenne</i>	<i>4 746 000</i>

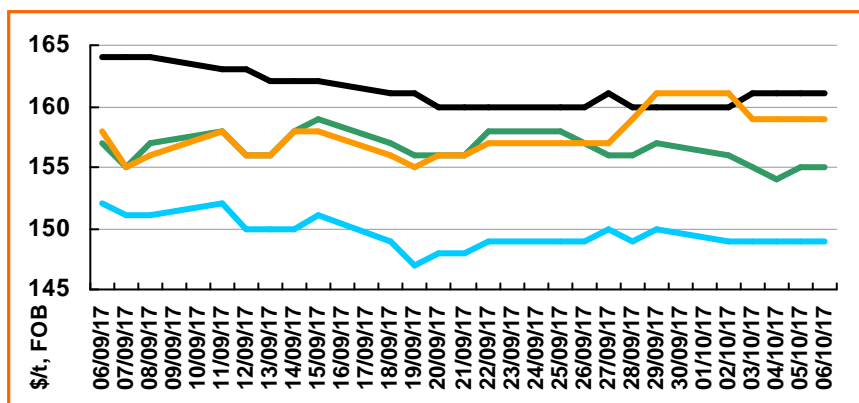
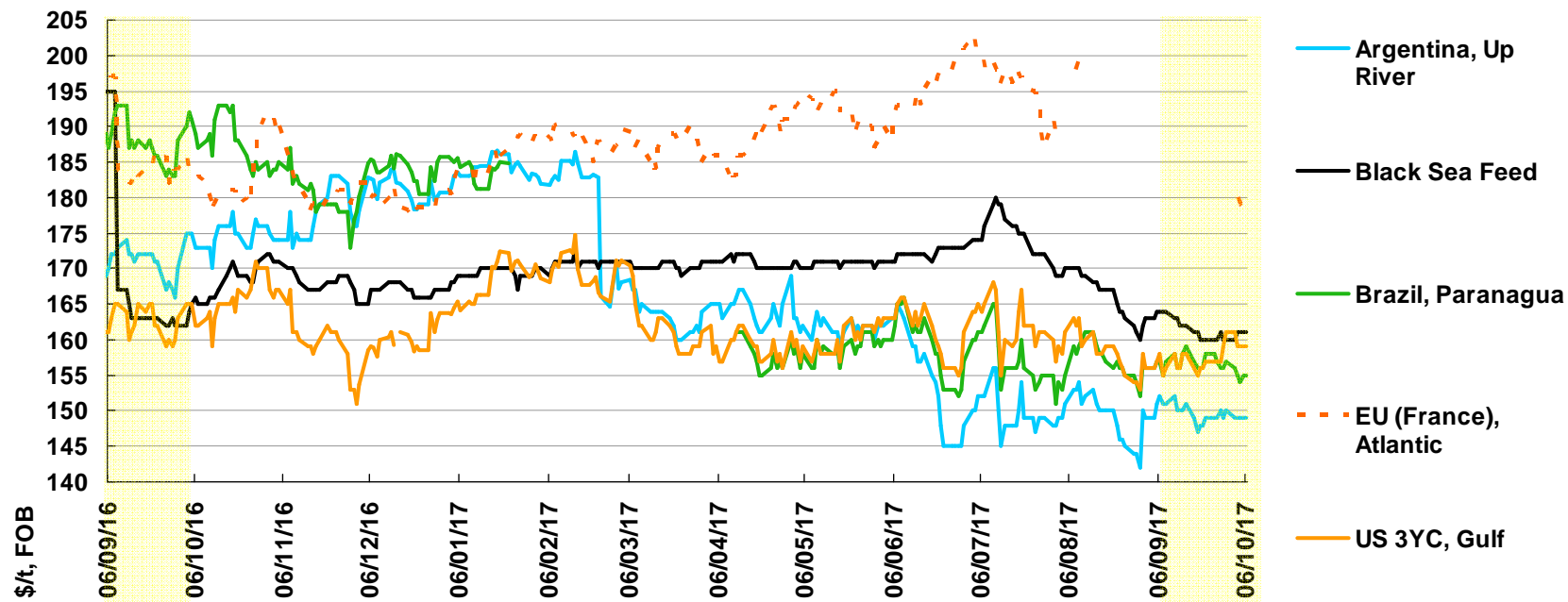


	<b>2016/17</b>	<b>2017/18</b>
	<i>13/10/2016</i>	<i>09/10/2017</i>
Russie	1 080 000	2 480 000
Roumanie	360 000	600 000
<b>France</b>	<b>0</b>	<b>60 000</b>
Ukraine	60 000	295 000
<b>Total</b>	<b>1 500 000</b>	<b>3 435 000</b>

Achat du 16 août					
Vol.	Origine	Prix Fob	Fret	Prix C&f	
60 000	RU	193,8	13,6	207,4	
55 000	RU	192,2	16,1	208,3	
120 000	RU	193,8	15,6	209,4	
60 000	RU	193,8	15,6	209,4	
60 000	UKR	193,8	16,4	210,2	
Achat du 29 août					
Vol.	Origine	Prix Fob	Fret	Prix C&f	
60 000	RU	186,0	14,4	200,4	
60 000	UKR	187,0	14,4	201,4	
55 000	RU	187,0	15,0	202,0	
120 000	RU	187,5	15,3	202,8	
Achat du 19 septembre					
Vol.	Origine	Prix Fob	Fret	Prix C&f	
60 000	RU	195,0	15,5	210,5	
60 000	RU	198,0	14,2	212,2	
55 000	RU	197,0	16,3	213,3	
Achat du 2 octobre					
Vol.	Origine	Prix Fob	Fret	Prix C&f	
60 000	RU	198,0	14,8	212,8	
60 000	RU	199,0	14,8	213,8	
60 000	RU	200,0	13,0	213,0	
Achat du 10 octobre					
Vol.	Origine	Prix Fob	Fret	Prix C&f	
55 000	RU	198,0	15,7	213,7	
55 000	RU	198,0	15,7	213,7	
60 000	RU	200,0	14,7	214,7	

✓ tamisage

## Monde - Prix du maïs à l'exportation (départ)



2016 → 2017

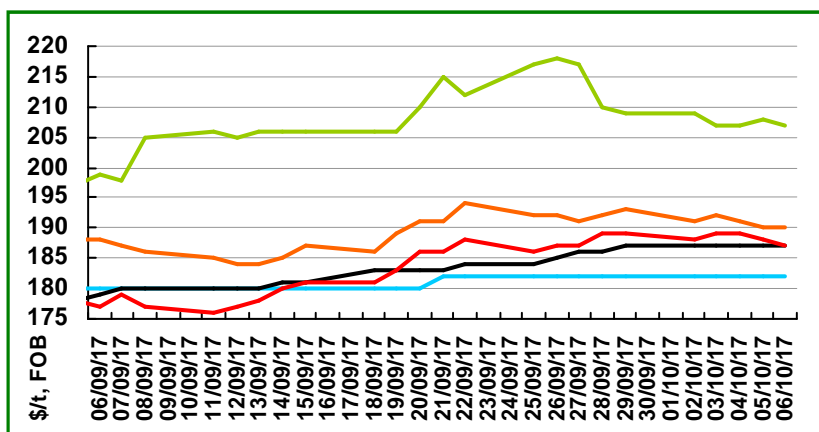
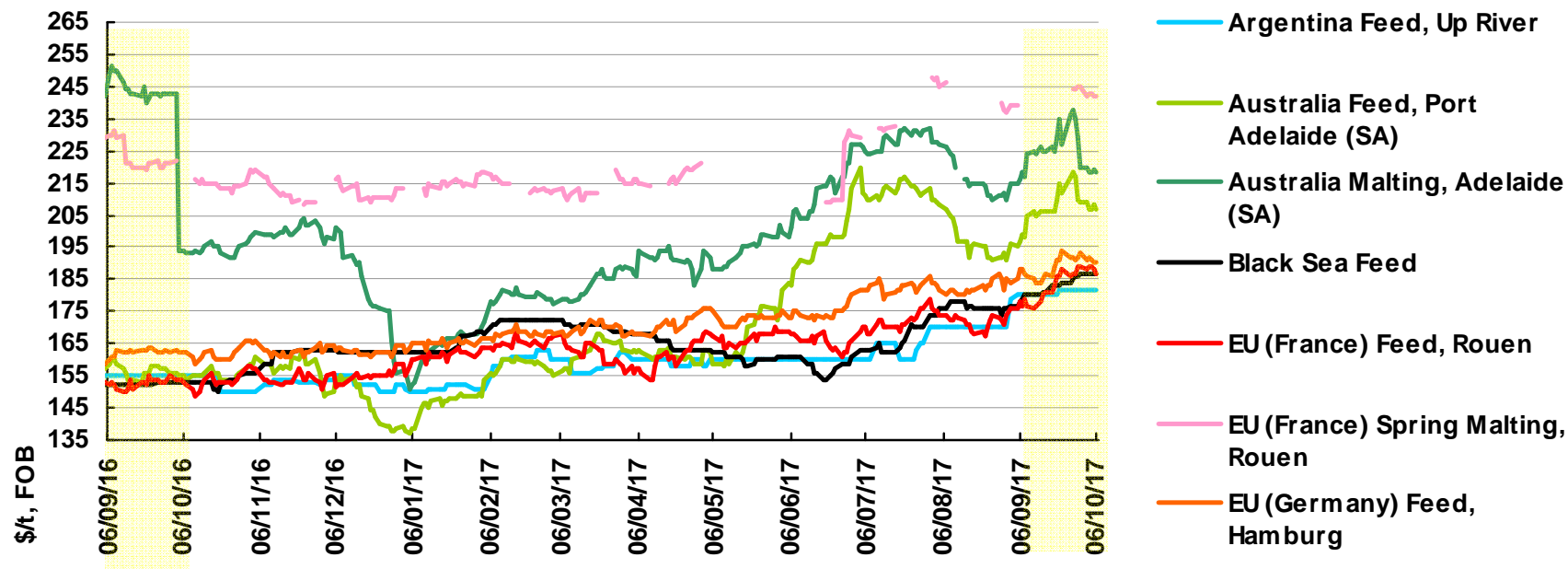
- ✓ Br : 190 \$/t → 155 \$/t
- ✓ Arg : 175 \$/t → 150 \$/t
- ✓ US : 165 \$/t → 160 \$/t
- ✓ mN : 165 \$/t → 160 \$/t

Retard récoltes mN, US

X Br : 5 Mt en sept, 15 Mt depuis juin  
(safrinha record)



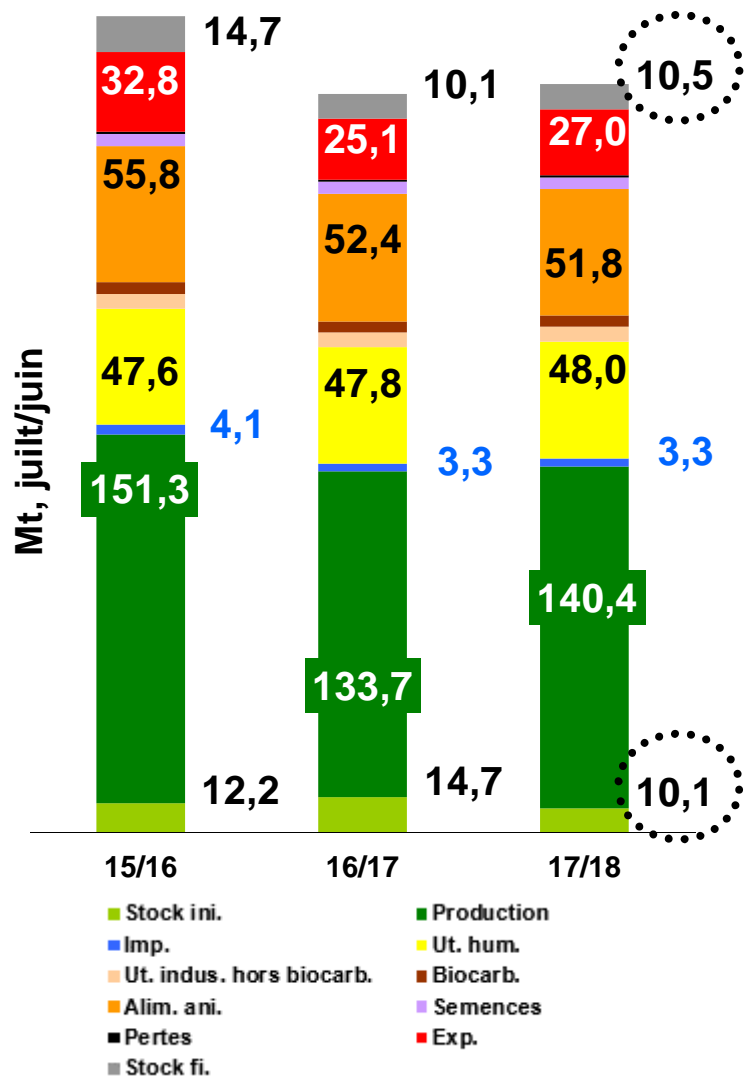
# Monde - Prix de l'orge à l'exportation



- ✓ Australie
- ✓ Russie : privilégier X blé sur orge et maïs
- ✓ UK : (enq qual prov 2) tx hum élevé (15,9 % // 14,5 max contrats malt) et tx pro élevé

# Blé tendre – bilan UE

Bilan blé tendre  
(grains + 1ère transf.)



## ▪ Estim 16/17

Principales var. / bilan fin août

P – 280 kt  
>>> Stk fi – 230 kt

Var. stock en cours de camp. : - 4,6 Mt  
(au 24/08, var. prévue à - 4,4 Mt)

## ▪ Prév 17/18

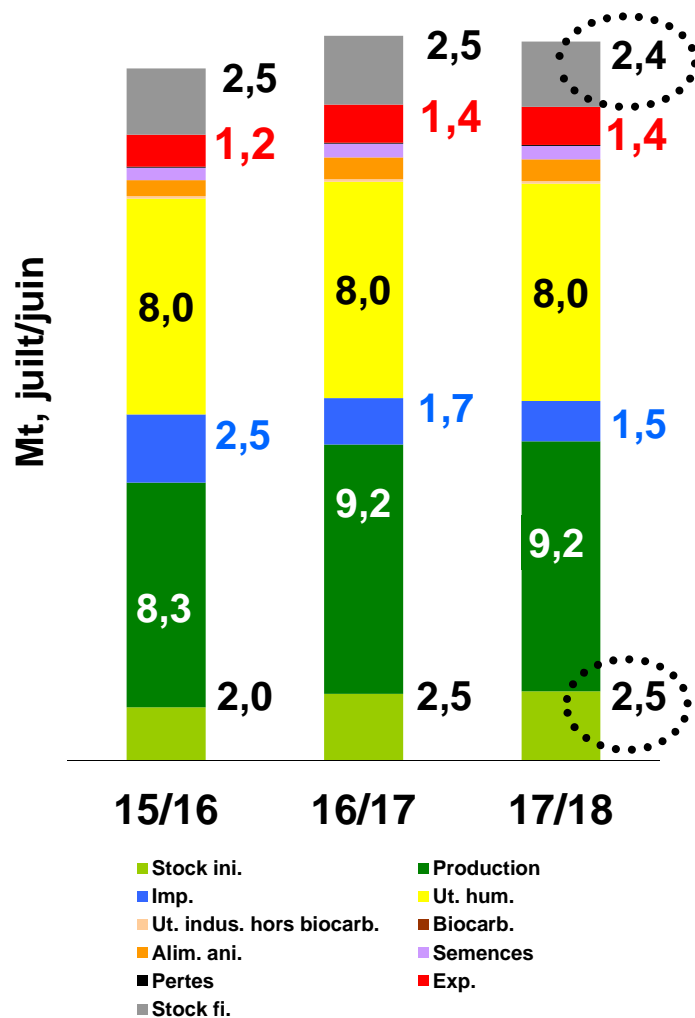
Principales var. / bilan fin août

Stk i – 230 kt / P + 1 Mt  
Alim Ani + 300 kt / X + 1 Mt  
>>> stk fi – 500 kt

Var. stock en cours de camp. : + 400 kt  
(au 24/08, var prévue à + 700 kt)

## Blé dur – bilan UE

Bilan blé dur  
(grains + 1<sup>ère</sup> transf.)



### ▪ Estim 16/17

Principales var. / bilan fin août

P + 55 kt

>>> Stk fi + 53 kt

Var. stock en cours de camp. : + 90 kt

(au 24/08, var. prévue à + 40 kt)

### ▪ Prév 17/18

Principales var. / bilan fin août

Stk i + 50 kt / P + 200 kt

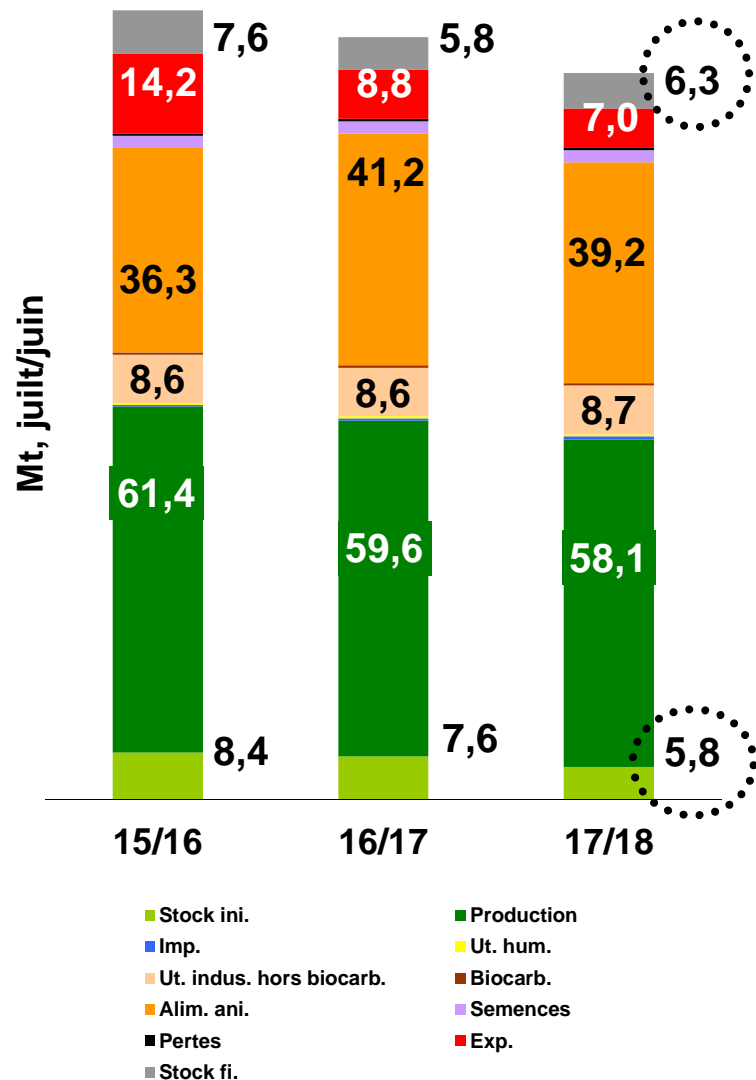
>>> Stk fi + 255 kt

Var. stock en cours de camp. : - 130 kt

(au 24/08, var. prévue à - 330 kt)

# Orge – bilan UE

Bilan orge  
(grains + 1<sup>ère</sup> transf.)



## ▪ Estim 16/17

### Principales var. / bilan fin août

P + 300 kt  
>>> Stk fi + 320 kt

Var. stock en cours de camp. : - 1,9 Mt  
(au 24/08, var. prévue à - 2,2 Mt)

## ▪ Prév 17/18

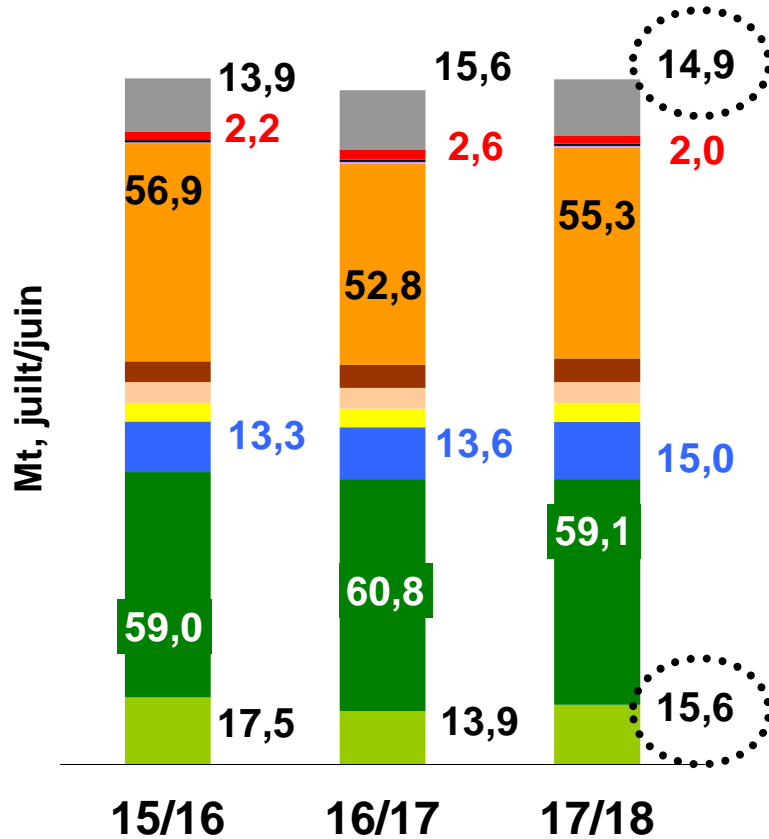
### Var. / bilan fin août

Stk i + 320 kt / P + 80 kt  
Alim Ani + 200 kt  
>>> Stk fi + 200 kt

Var. stock en cours de camp. : + 500 kt  
(au 24/08, var. prévue à + 600 kt)

# Maïs – bilan UE

Bilan maïs  
(grains + 1<sup>ère</sup> transf.)



- Stock ini.
- Production
- Imp.
- Ut. hum.
- Ut. indus. hors biocarb.
- Biocarb.
- Alim. ani.
- Semences
- Pertes
- Exp.
- Stock fi.

## ▪ Estim 16/17

### Principales var. / bilan fin août

P – 250 kt  
Alim Ani – 50 kt  
Stk fi – 200 kt

Var. stock en cours de camp. : + 1,7 Mt  
(au 24/08, var. prévue à + 1,9 Mt)

## ▪ Prév 17/18

### Principales var. / bilan fin août

Stk i – 200 kt / P – 240 kt  
Alim ani + 300 kt  
>>> Stk fi - 740 kt

Var. stock en cours de camp. : - 0,7 Mt  
(au 24/08, var. prévue à - 0,2 Mt)

Droit importation (maïs, sorgho, seigle) :  
10,95 → 5,61 €/t au 10/10/17

## CETA / AECG : entrée en vigueur de l'accord UE / Canada

### Blé tendre « autre que de haute qualité » : modification du contingent

- Jusqu'alors, contingent canadien de 38 853 t à droit réduit de 12 €/t (95 €/t TDC)
- Transitoire 2017→ fin 2023 : contingent canadien de 100 000 t à droit zéro
- 1<sup>er</sup> janvier 2024 : entrée sans limite de volume et à droit zéro



R. 2017/1586 du 19 septembre 2017

⇒ **Contingent à droit zéro** d'application **depuis le 21 septembre 2017**

⇒ (prorata) **du 21/09/17 au 31/12/17 : 27 778 t**

### Certaines céréales actuellement à droit calculé\* et non contingentées

**\* (= 0)**

- **Blé dur** (dont semence), **seigle** (dont semence), **blé tendre de haute qualité** (hors semence)
- Transitoire 2017→ fin 2023 : réduction du droit calculé (↘ linéaire de 12,5 % / an)
- 1<sup>er</sup> janvier 2024: élimination complète des DD

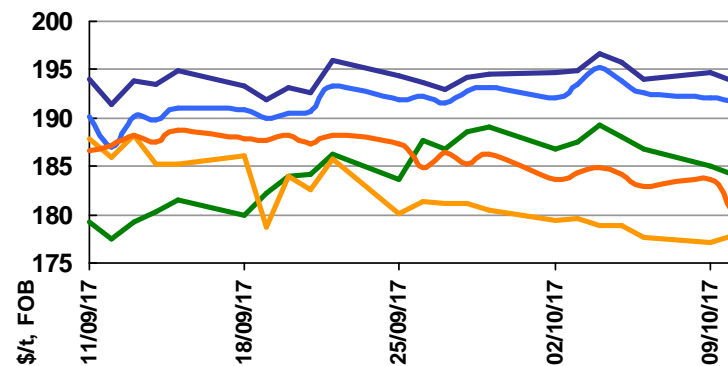
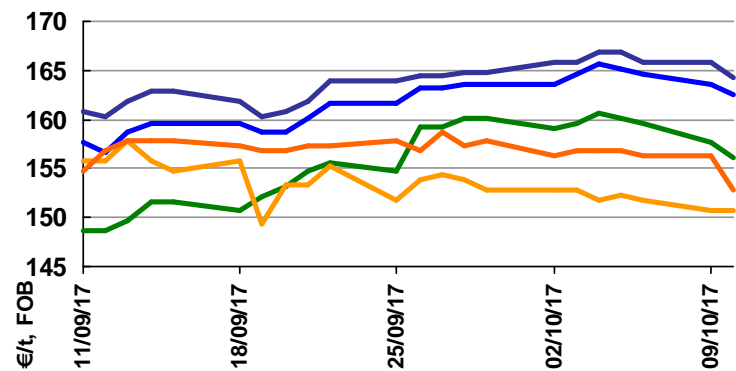
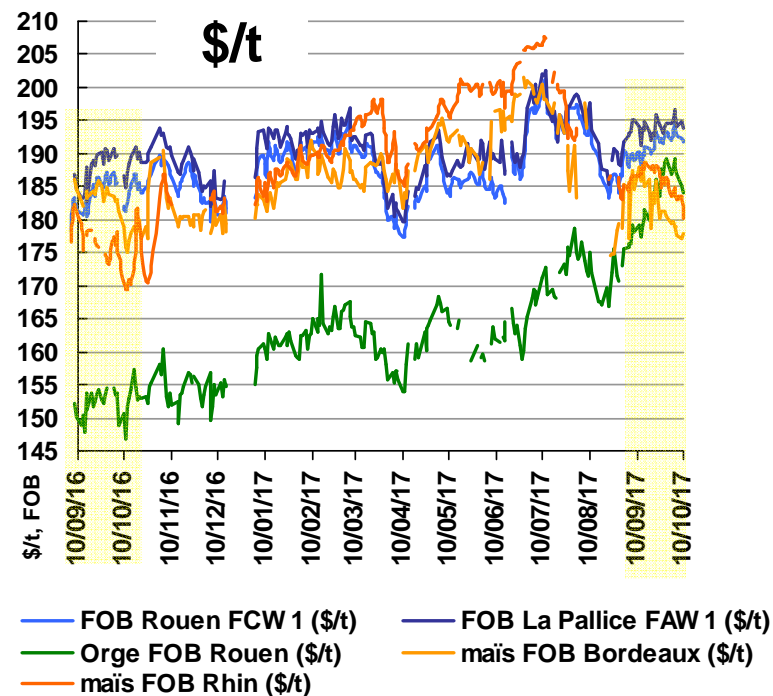
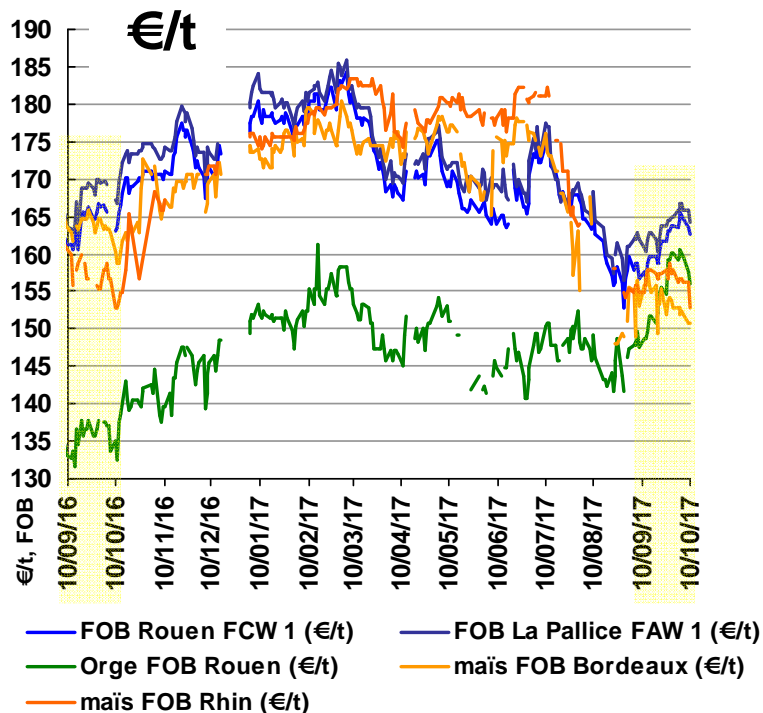


R. 2017/1587 du 19 septembre 2017

⇒ À compter du 21 sept. 2017 : droit à l'importation = % de réduction à appliquer au droit fixé\*

2017	2018	2019	2020	2021	2022	2023	2024 et chaque année suivante
87,5 %	75 %	62,5 %	50 %	37,5 %	25 %	12,5 %	0 (droit nul)

# Céréales françaises : prix à l'exportation



## Orge : embarquements cumulés vers pays tiers depuis les ports français

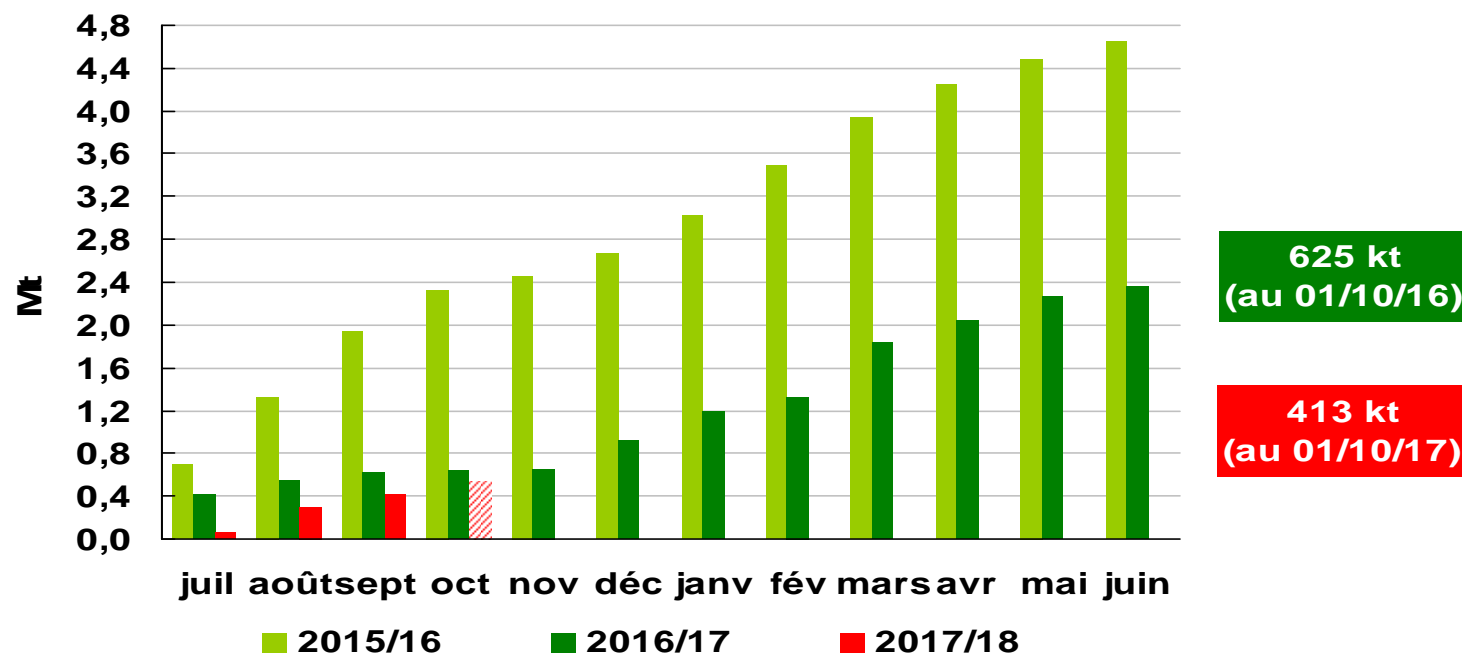
**2017/18 à 3 m : 0,413 Mt (- 34% / N-1)**

(17/18 : 2 m douaniers + bateaux septembre)

✓ **Au 09/10 = 531 kt** : Chine (217 kt), AS (179 kt), Maroc (46 kt)

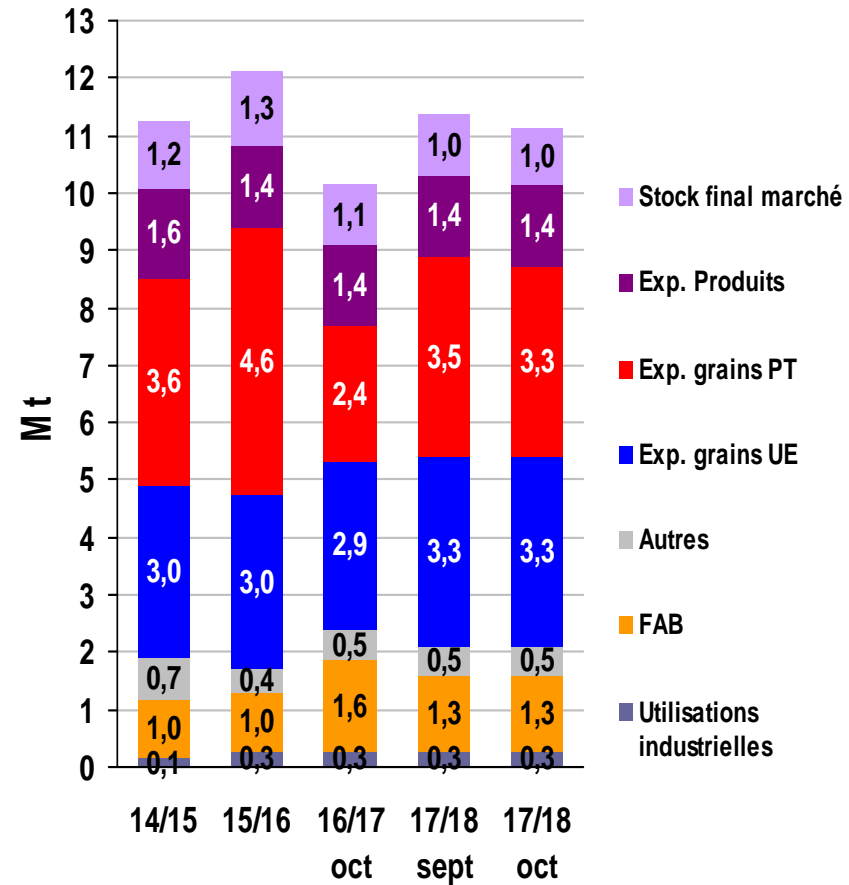
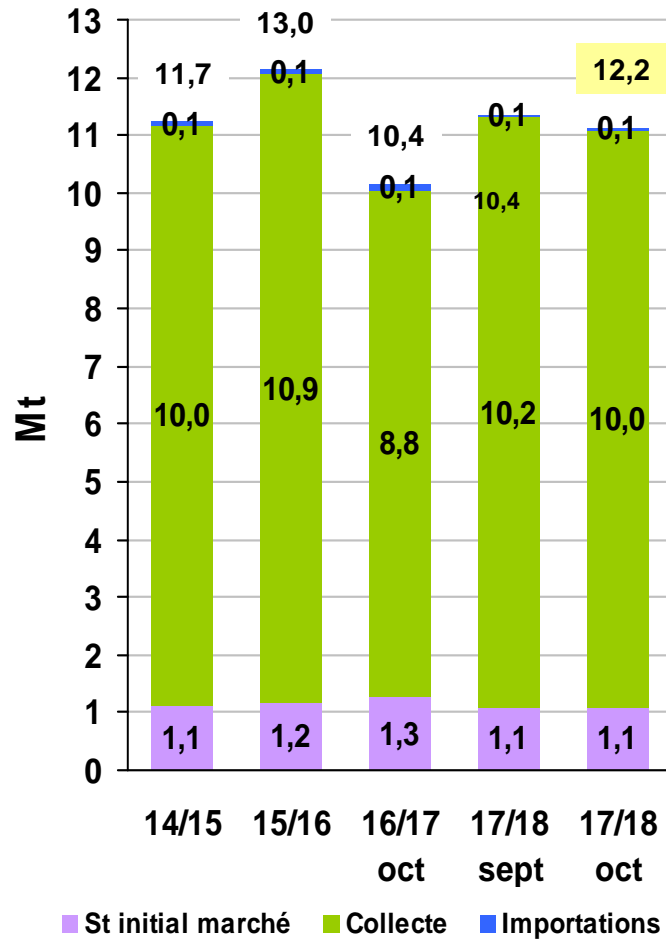
tonnes	Cumul 16/17	Cumul 17/18	var. / N-1
Total pays tiers	624 798	413 312	- 34%
Arabie Saoudite	59 233	178 808	x3
Chine	320 682	151 451	- 53%
Maroc	70 059	45 848	- 35%
Tunisie	28 560	26 927	- 6%
Algérie	8 098	7 293	- 10%
Jordanie	0	0	-

Source : Douanes, Infograin, Reuters (cumul 3 mois)





## France - bilan orges



Coll – 200 kt ▪ X UE + 25 kt (+ 100 ES)

Dde mondiale forte ▪ M Chine ? Suite X russes ?

X 1/3 -200 kt à 3,3 Mt ▪ contrainte Stk fi (- 50 kt à 1,0 Mt)

## Blé tendre : embarquements cumulés vers pays tiers depuis les ports français

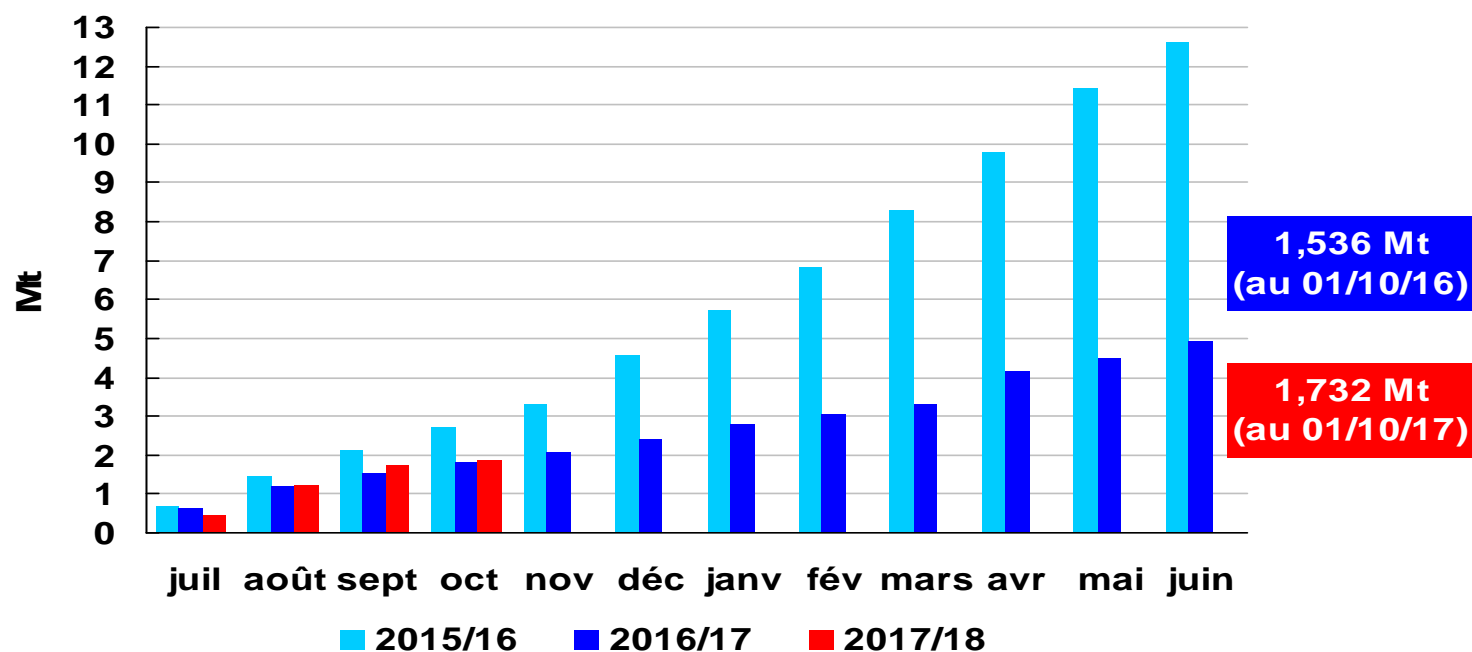
2017/18 à 3 m : 1,7 Mt (+ 13%/ N-1)

(17/18 : 2 m douaniers + bateaux septembre)

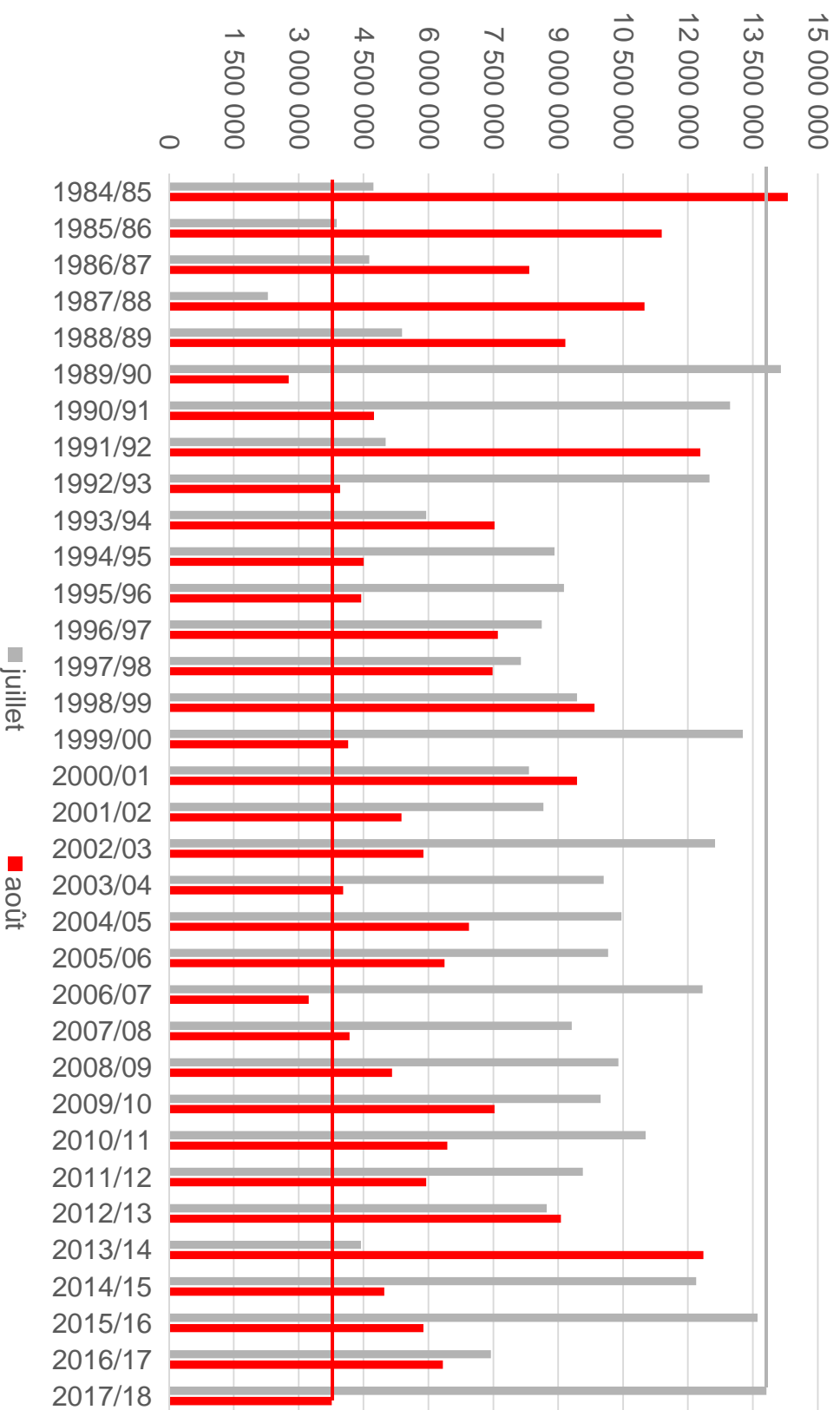
✓ Au 09/10 = 1,866 Mt : Alg (1,225 mt), Cuba (163 kt), Egy (58 kt)

tonnes	Cumul 16/17	Cumul 17/18	var. / N-1
Total pays tiers	1 535 961	1 732 639	+ 13%
Algérie	628 860	1 143 792	x2,5
Afrique sub-sah.	477 137	381 423	- 20%
Cuba	45 800	140 351	x3
Egypte	0	58 501	-
Asie	168 066	2 105	- 99%
Maroc	31 846	0	- 100%
Tunisie	0	0	-

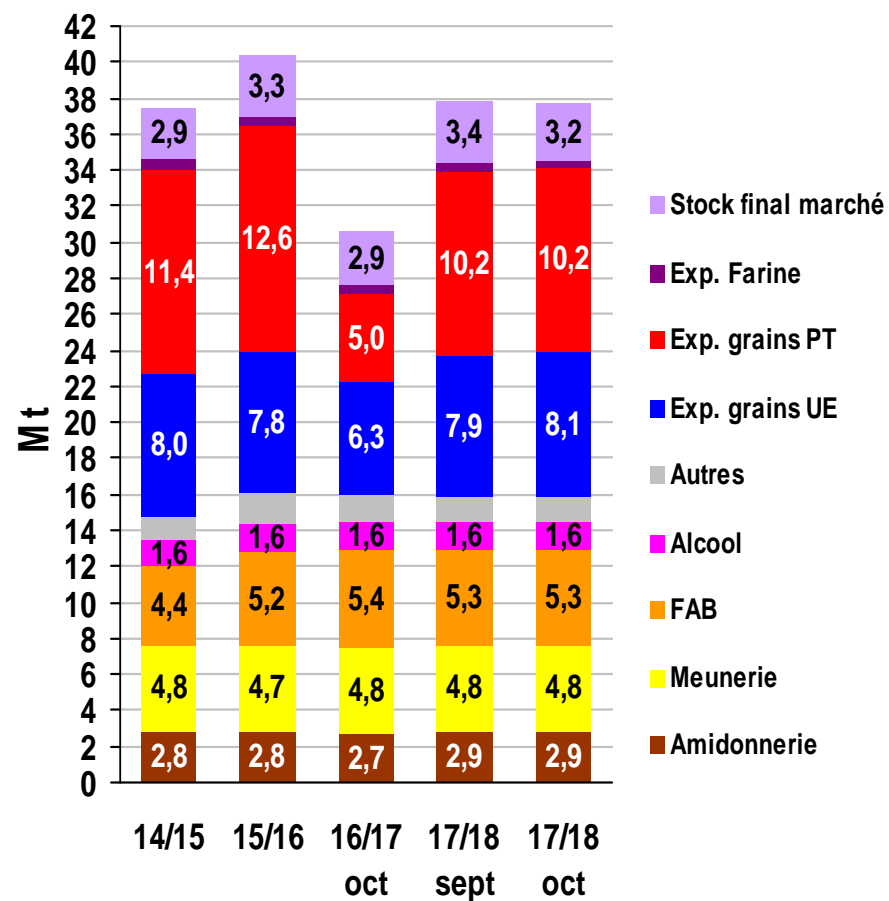
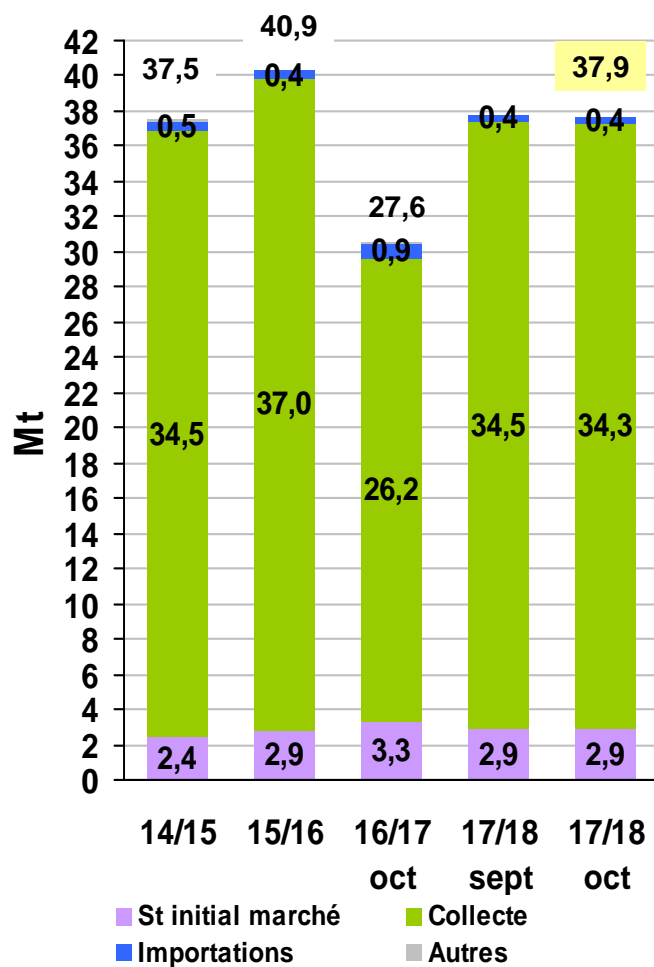
Source : Douanes, Infograin, Reuters (cumul 3 mois)



# Collecte de blé tendre



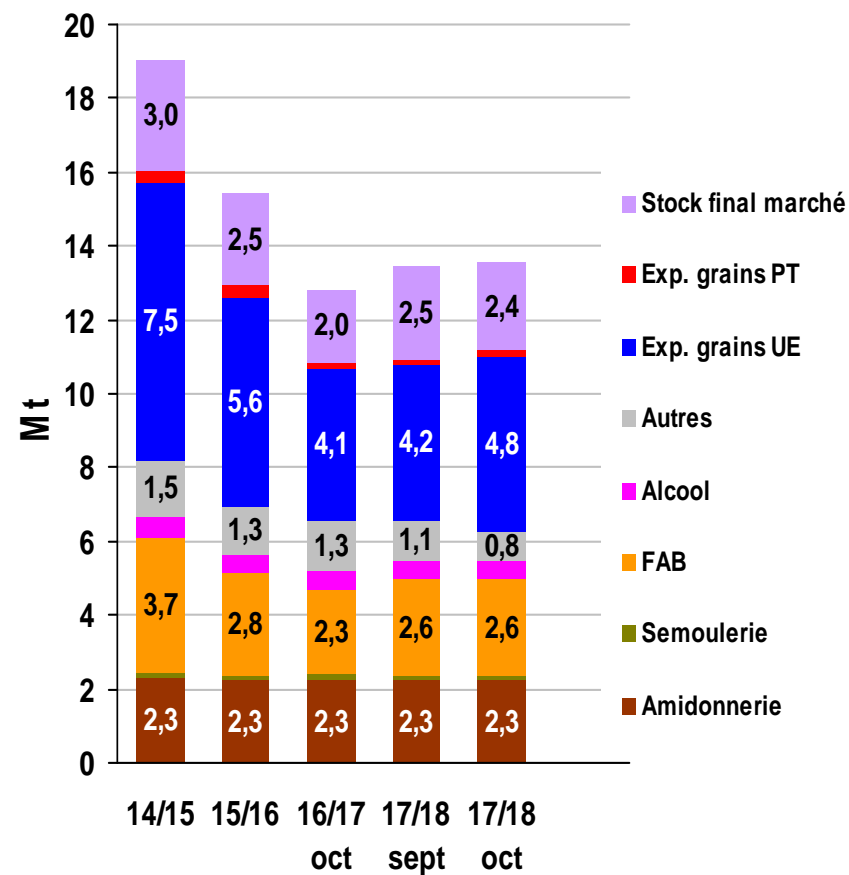
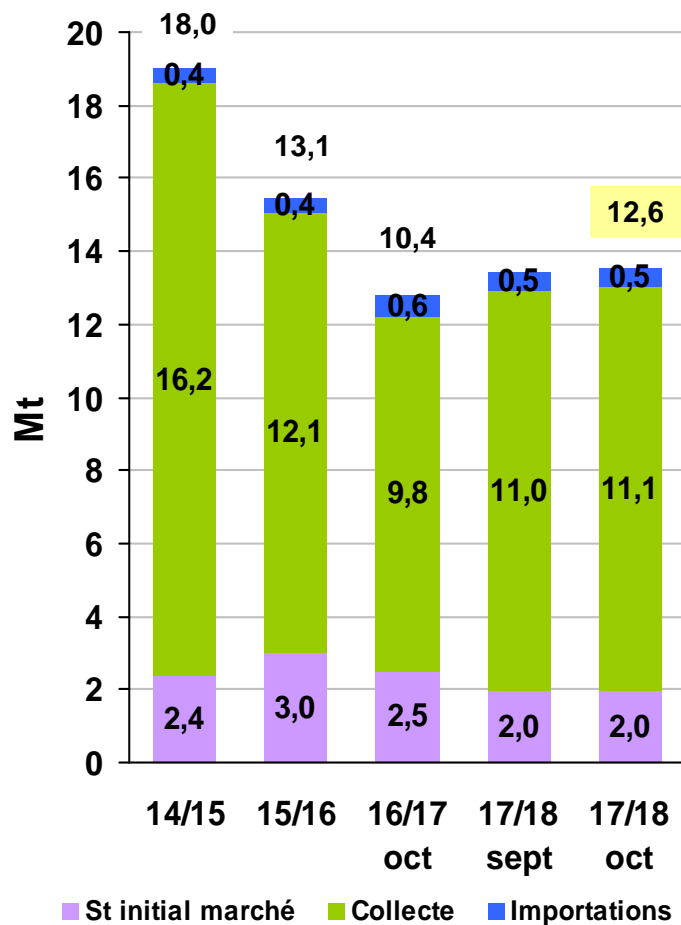
## France - bilan blé tendre



Prod + 150 kt, coll -110 kt, Stk fi ferme + 200 kt

X UE + 210 kt (nord et sud UE) ■ X pays tiers (=) 10,2 Mt, toujours sous réserve ■ X farine pays tiers – 80 kt à 170 kt (- 40 % à 14 sem.) ■ Stk fi -230 kt à 3,2 Mt

## France - bilan maïs

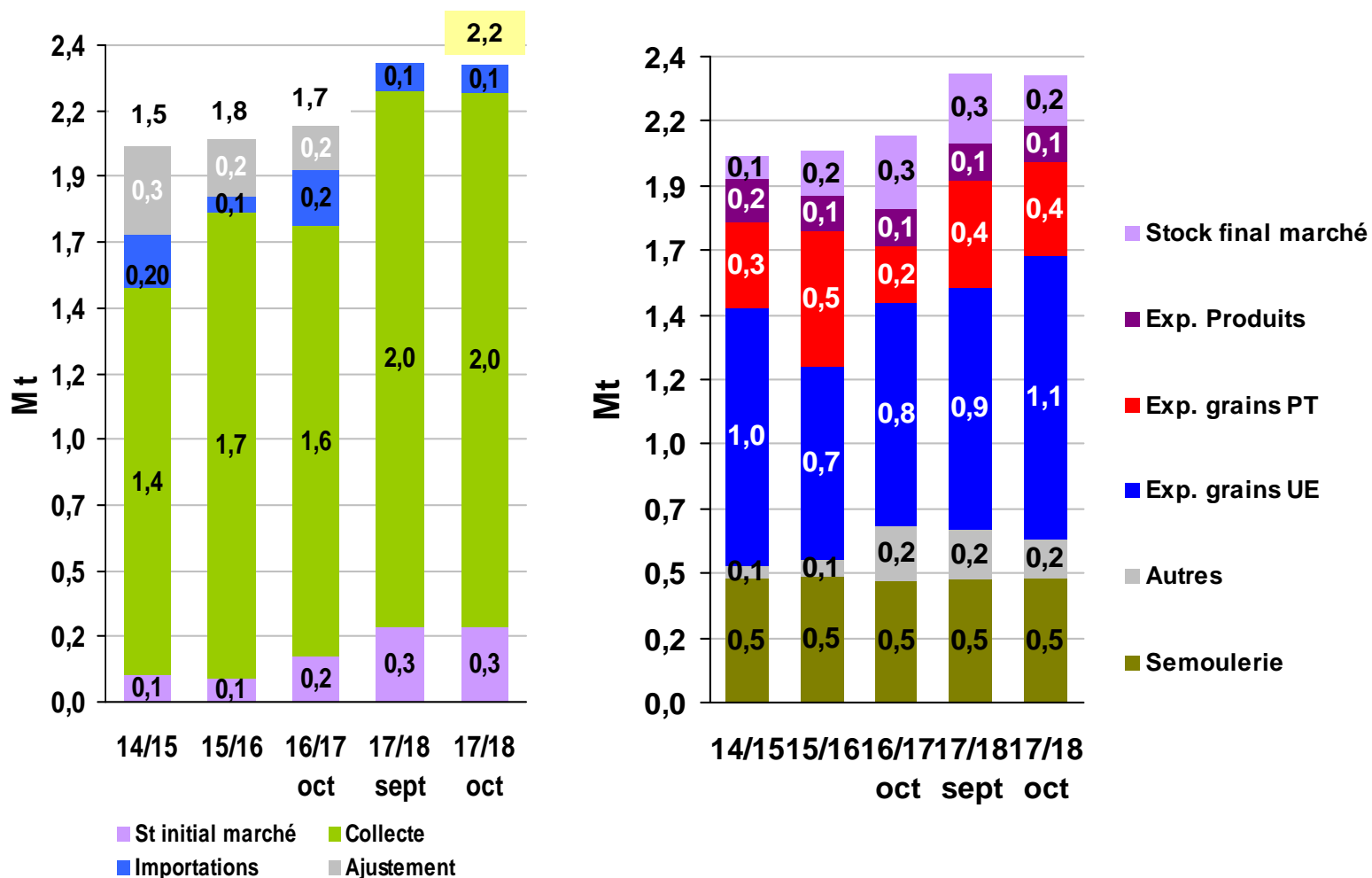


Base bilan prov (ch. prod et coll) ■ transferts ensilage / grain ? bons rdt // besoins fourrage

X UE + 580 à 4,8 Mt

Stk fi -170 kt à 2,350 Mt ■ ajustnt « autres »

## France - bilan blé dur



FAB + 30 kt à 30 kt (déclat 2 m = 5 kt) // Autres /2 à 60 kt

X UE + 150 à 1,050 Mt // X pays tiers – 50 à 350 kt ■ Stk fi – 70 kt à 187 kt

# FranceAgriMer

Plus d'informations sur notre *site internet*

[www.franceagrimer.fr](http://www.franceagrimer.fr)

NEWSLETTER

<http://www.franceagrimer.fr/newsletter/subscribe>

ETA T DES CULTURES

<https://cereobs.franceagrimer.fr>

DONNEES ECONOMIQUES

<https://visionet.franceagrimer.fr>

