

> Les indicateurs économiques suivis par FranceAgriMer

## PRIX PAYÉS AUX PRODUCTEURS

N° 18– octobre 2017

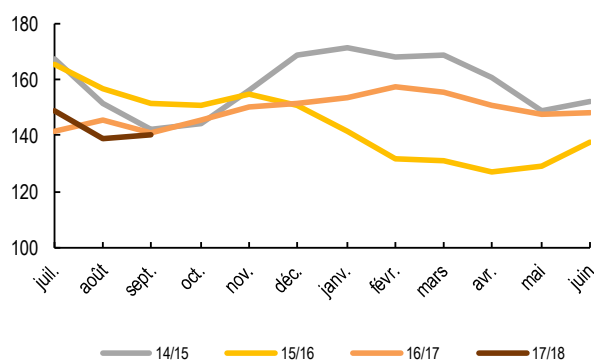
### Céréales – Enquête prix mensuels payés aux producteurs au 15 septembre 2017

En €/t	Septembre 2013	Septembre 2014	Septembre 2015	Septembre 2016	Août 2017	Septembre 2017	Écart annuel	Écart mensuel
<b>Blé tendre</b>								
Prix ferme	166	142	151	141	139	<b>140</b>	-1	1
Prix d'acompte	142	124	137	126	123	<b>130</b>	4	7
<b>Blé dur</b>								
Prix ferme	221	272	278	180	216	<b>208</b>	28	-8
Prix d'acompte	153	220	277	147	197	<b>186</b>	39	-11
<b>Orge mouture</b>								
Prix ferme	153	123	135	111	119	<b>123</b>	12	4
Prix d'acompte	134	113	124	101	108	<b>110</b>	9	2
<b>Orges brassicoles hiver</b>								
Prix ferme	154	136	140	141	145	<b>146</b>	5	1
Prix d'acompte	152	127	131	125	123	<b>123</b>	-2	0
<b>Orges brassicoles printemps</b>								
Prix ferme	170	160	165	149	168	<b>147</b>	-2	-21
Prix d'acompte	152	134	156	144	142	<b>158</b>	14	16
<b>Maïs</b>								
Prix ferme	154	127	146	139	144	<b>135</b>	-4	-9
Prix d'acompte	185	145	113	119	126	<b>128</b>	9	2
<b>Avoine</b>								
Prix ferme	129	108	133	157	122	<b>121</b>	-36	-1
Prix d'acompte	120	98	112	125	101	<b>111</b>	-14	10
<b>Triticale</b>								
Prix ferme	146	110	129	128	122	<b>127</b>	-1	5
Prix d'acompte	118	106	124	95	109	<b>108</b>	13	-1

Source : FranceAgriMer / Enquête prix producteurs

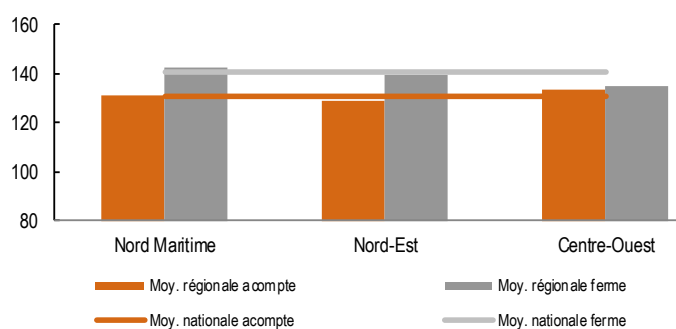
Prix d'acompte : n'incluent pas les majorations de fin de campagne

Blé tendre : évolution des prix fermes en €/t



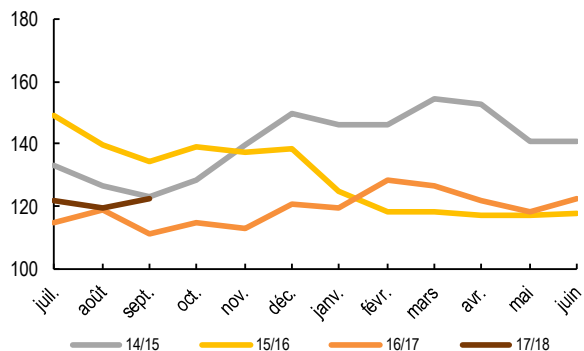
Source : FranceAgriMer / Enquête prix producteurs

Blé tendre : prix interrégionaux en €/t



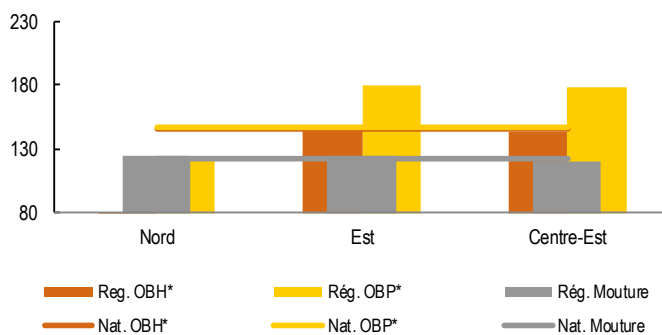
Source : FranceAgriMer / Enquête prix producteurs

### Orges mouture : évolution des prix fermes en €/t



Source : FranceAgriMer / Enquête prix producteurs

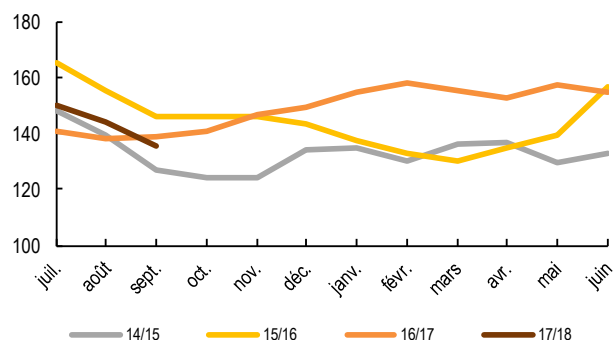
### Orges : prix fermes interrégionaux en €/t



Source : FranceAgriMer / Enquête prix producteurs

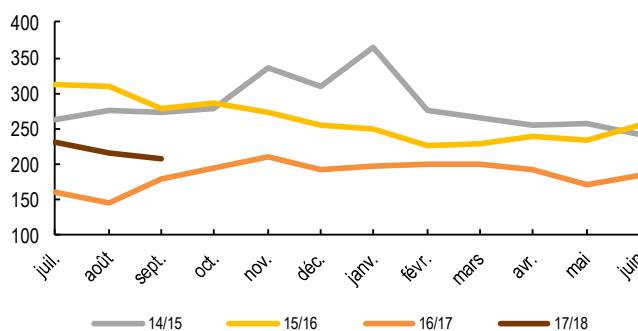
OBH\* : orges brass. hiver ; OBP\* : orges brass. printemps

### Maïs : évolution des prix fermes en €/t



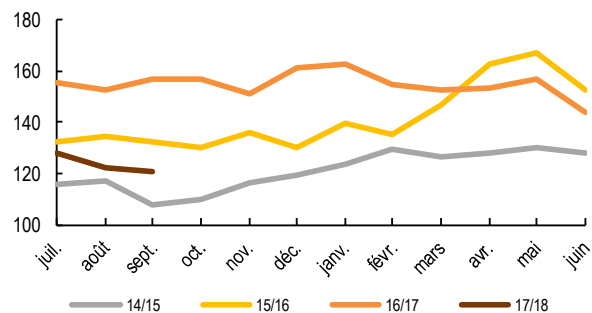
Source : FranceAgriMer / Enquête prix producteurs

### Blé dur : évolution des prix fermes en €/t



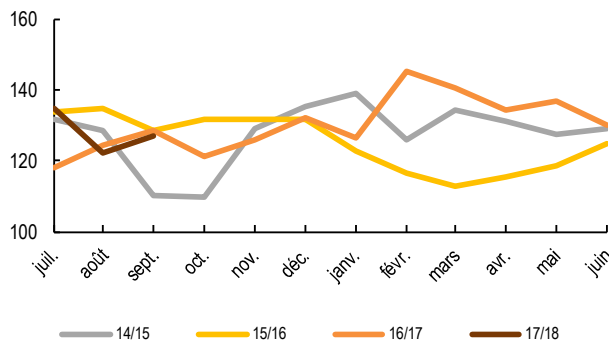
Source : FranceAgriMer / Enquête prix producteurs

### Avoine : évolution des prix fermes en €/t



Source : FranceAgriMer / Enquête prix producteurs

### Triticale : évolution des prix fermes en €/t



Source : FranceAgriMer / Enquête prix producteurs

### Méthodologie

Le calcul des prix fermes résulte d'une moyenne pondérée des prix relevés chez les organismes stockeurs par les volumes collectés dans cette modalité, à partir du prix pratiqué au 15 du mois. Le calcul des prix d'acompte résulte également d'une moyenne pondérée établie par cette même méthode. Les moyennes mensuelles des prix d'acompte n'incluent pas les majorations de fin de campagne (seulement les réévaluations intermédiaires) et sont par construction inférieures aux prix moyens touchés par l'agriculteur.