



ITAVI

L'INSTITUT TECHNIQUE DES FILIÈRES
AVICOLE, CUNICOLE ET PISCICOLE

SITUATION DES MARCHÉS AVICOLES CHAIR, PONTE, PALMIPÈDES GRAS ET LAPINS

TENDANCES 7 MOIS 2017

Comité Volailles, FranceAgriMer, 19 septembre 2017



PLAN DE L'INTERVENTION

1. Le coût matières premières et les indices aliment

2. Les volailles de chair

- Conjoncture France : abattages, échanges extérieurs et consommation
- Contexte UE : abattages, échanges extra UE

3. Les palmipèdes gras

4. Les œufs et ovoproduits

- Conjoncture France
- Contexte UE

5. Le lapin

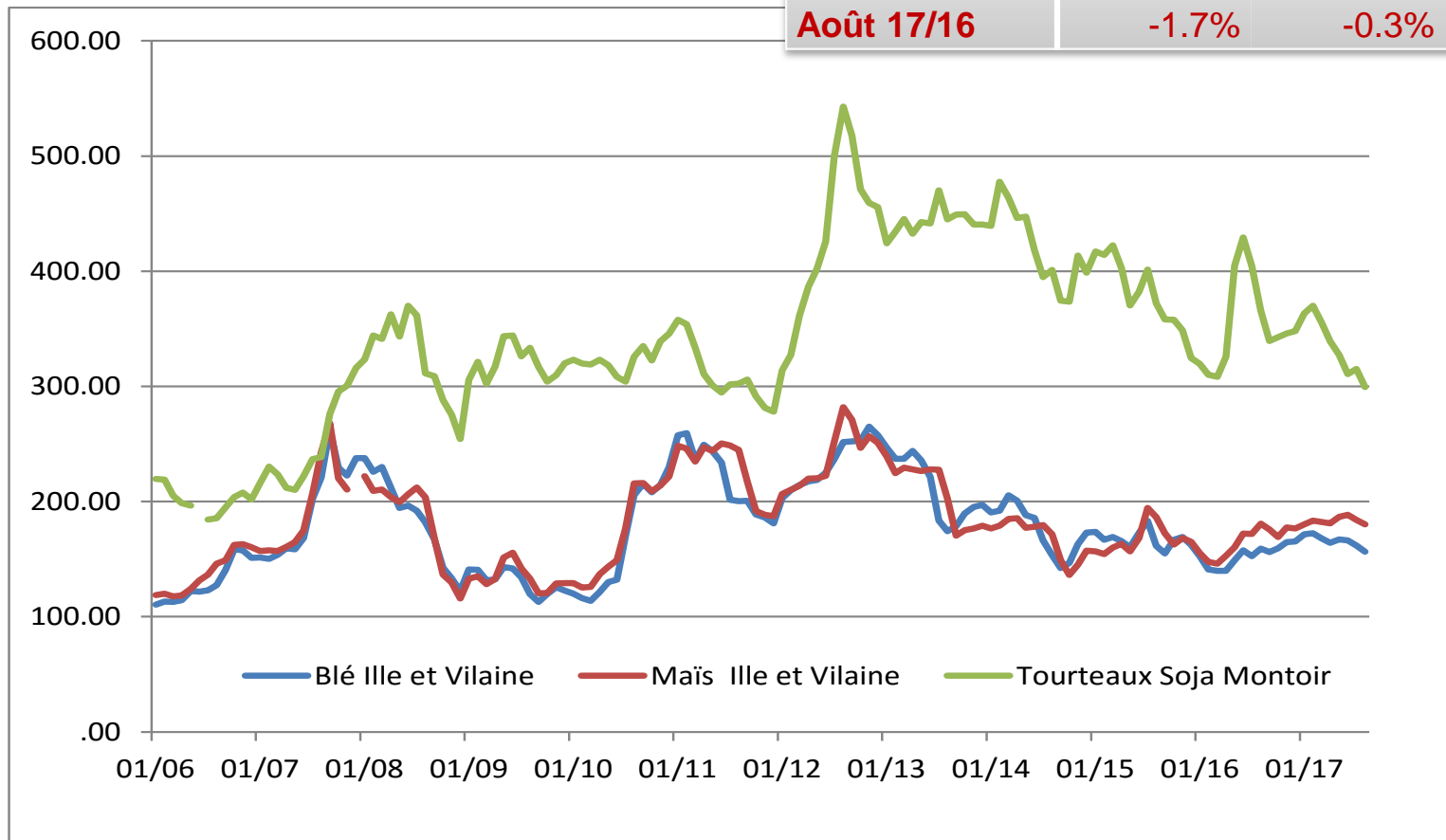


LE COÛT MATIÈRES PREMIÈRES ET LES INDICES ALIMENT

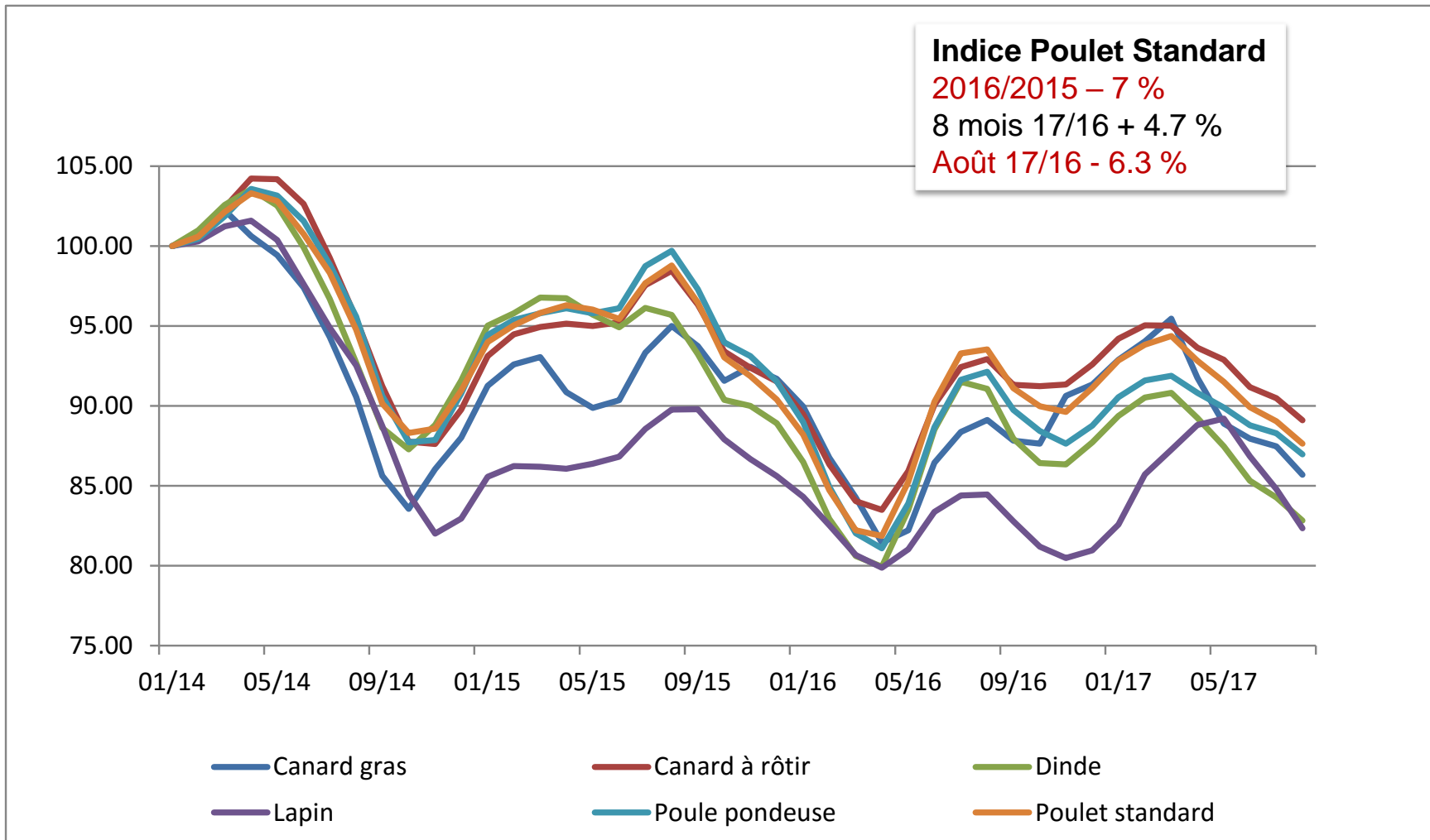


PRIX DES MATIÈRES PREMIÈRES SOUTENUS SUR LE 1^{ER} SEMESTRE, RECU EN JUILLET- AOÛT

	Blé	Maïs	Soja
2016/2015	-8.4%	-1.1%	-7.2%
8 mois 17/16	11.4%	14.0%	-6.5%
Août 17/16	-1.7%	-0.3%	-18.1%



LES INDICES ITAVI COÛT MP EN HAUSSE SUR LE DÉBUT 2017, EN BAISSÉ À PARTIR DE JUIN



LES VOLAILLES DE CHAIR

Conjoncture France



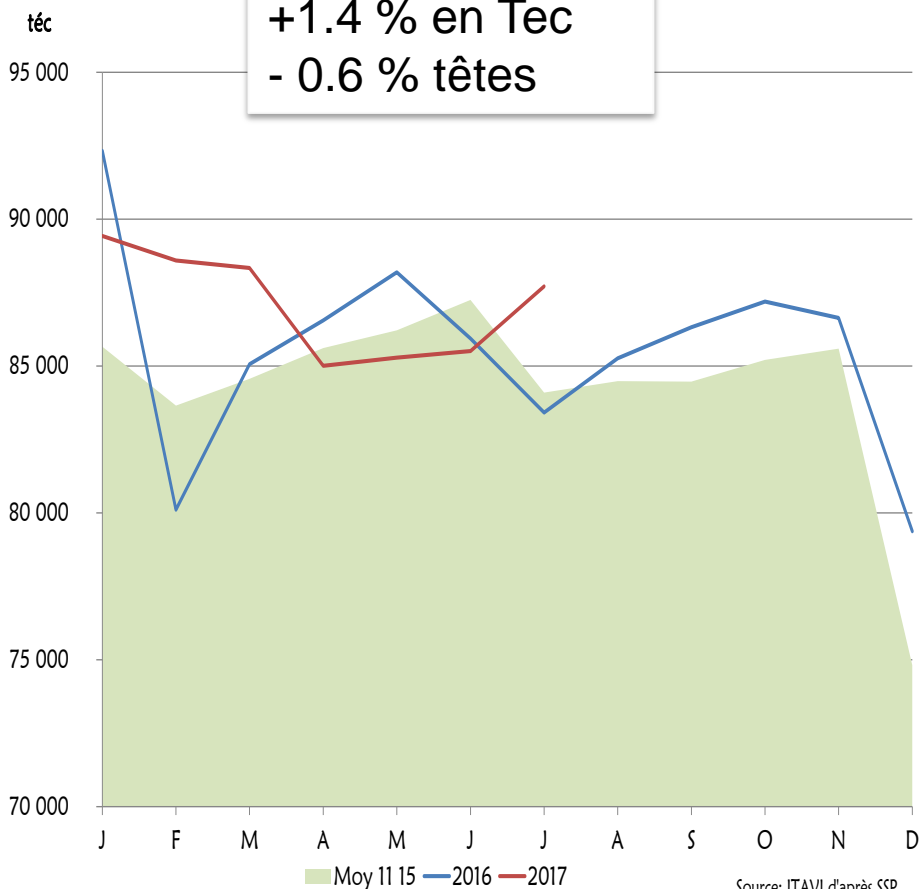
INDICATEURS CLÉS – 7 MOIS 2017

	Volailles	Poulet	Dinde	Canard à rôtir	Canard gras	Pintade
Abattages Tec	936 327	609 878	192 113	52 761	40 865	15 120
Evol tec	-1.6%	1.4%	-5.7%	0.0%	-17.8%	-7.6%
Evol têtes	-1.6%	-0.6%	-9.1%	-0.1%	-17.4%	-8.3%
Achats des ménages (volailles et élaborés)	-1.10%	-1.40%	-4.60%	-7.6%		-7.0%
(Δ % sur 8 périodes)		(hors élaborés)	(hors élaborés)	(hors élaborés)		
Exportations (viandes & prep.) Tec	303 649	228700	47400	21003		2928
Evol tec	0.8%	-3.7%	14.2%	32.8%		-5.7%
Exportations UE tec	148862	92000	35300	16562		2295
	7.6%	0.8%	18.1%	40.1%		-9.3%
Exportations PT tec	154787	136700	12000	4441		632
	-4.9%	-6.4%	3.4%	11.3%		10.3%
Importations (viandes & prep.) tec	352003	314200	26800	7776		36
	2.8%	4.9%	-1.8%	-30.8%		140.0%
Consommation apparente tec	984 681	695 378	171 513	27 638		12 228
	-0.8%	4.8%	-9.5%	-38.8%		-7.9%

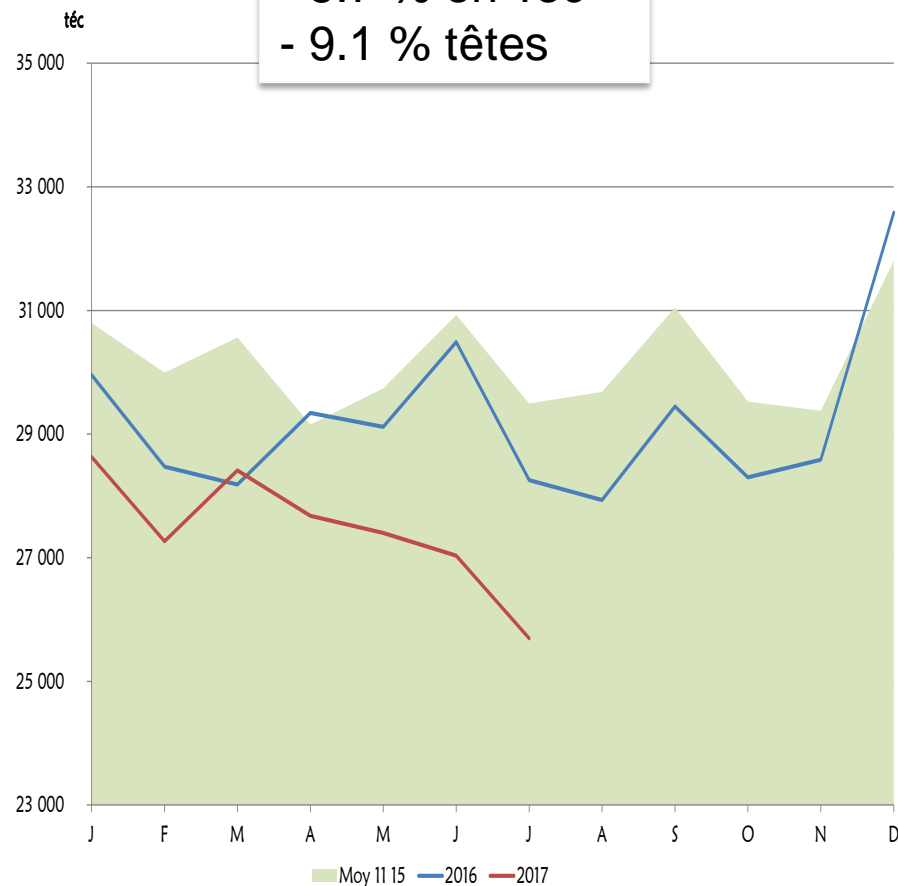


PROGRESSION DES ABATTAGES EN POULET, REcul EN DINDE

Abattage poulet
+1.4 % en Tec
- 0.6 % têtes



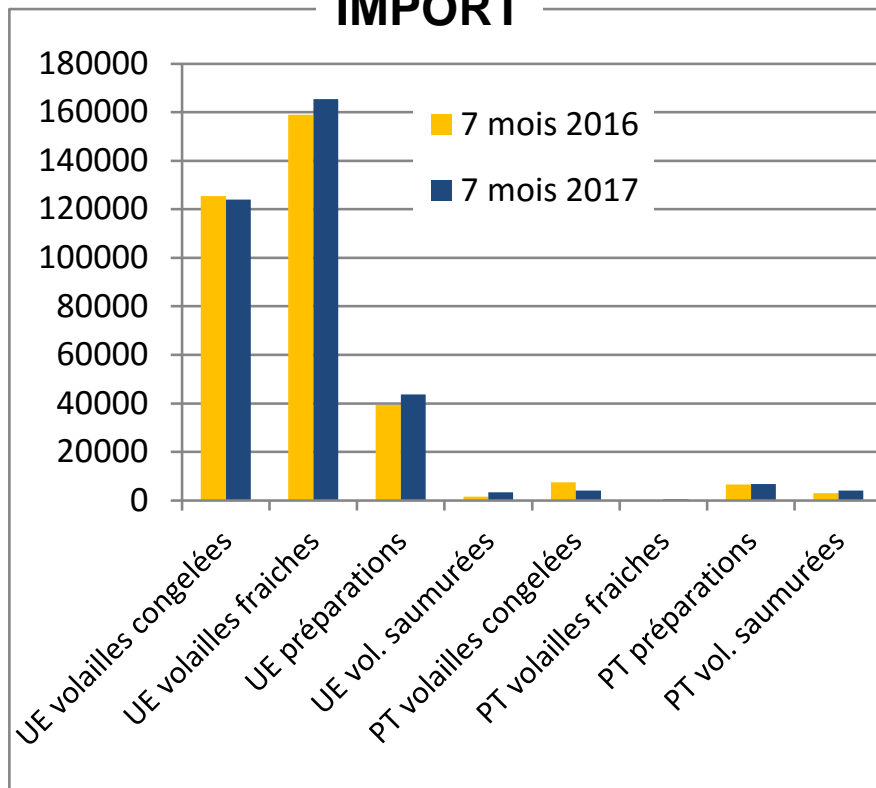
Abattage dinde
- 5.7 % en Tec
- 9.1 % têtes



Source: SSP

NOUVEAU DÉFICIT EN VIANDES DE VOLAILLES SUR 7 MOIS 2017 EN VALEUR ET EN VOLUME (- 157 M€ ; - 48 300TEC)

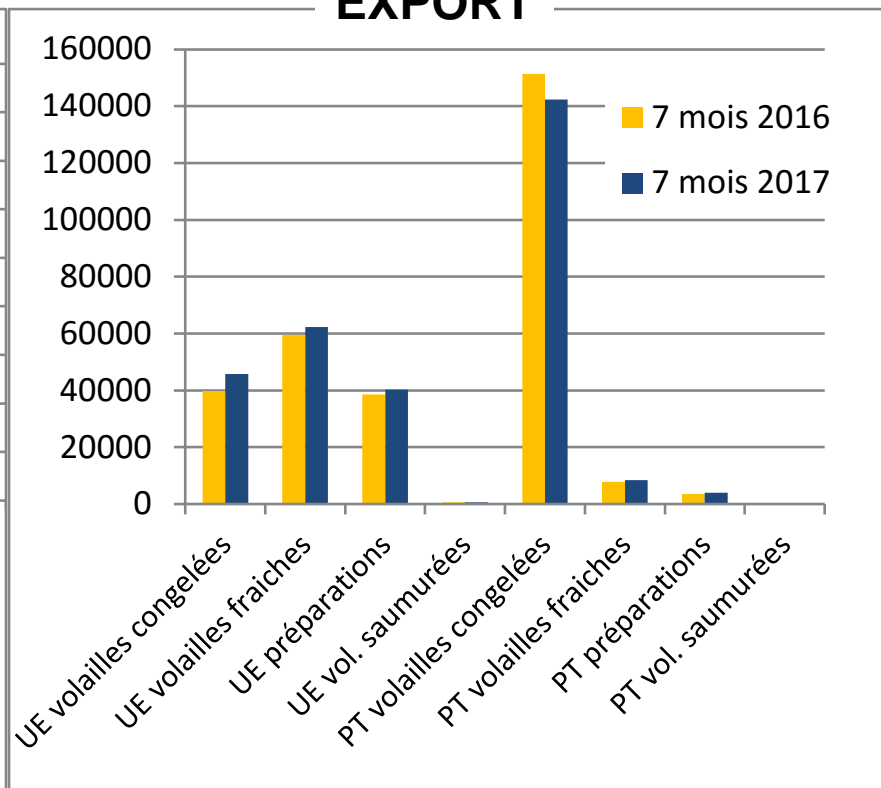
IMPORT



Volume + 2.8 % ; Valeur + 1.5 %

- Progression des achats UE + 3.5 % (Pologne + 18%)
- Repli des achats hors UE - 9.9 % (Brésil - 20 %; Thaïlande + 14 %)

EXPORT



Volume + 0.8 % ; Valeur - 1.3 %

- Progression en volume vers UE + 7.6 %
- Forte baisse vers Pays-tiers - 4.5 %



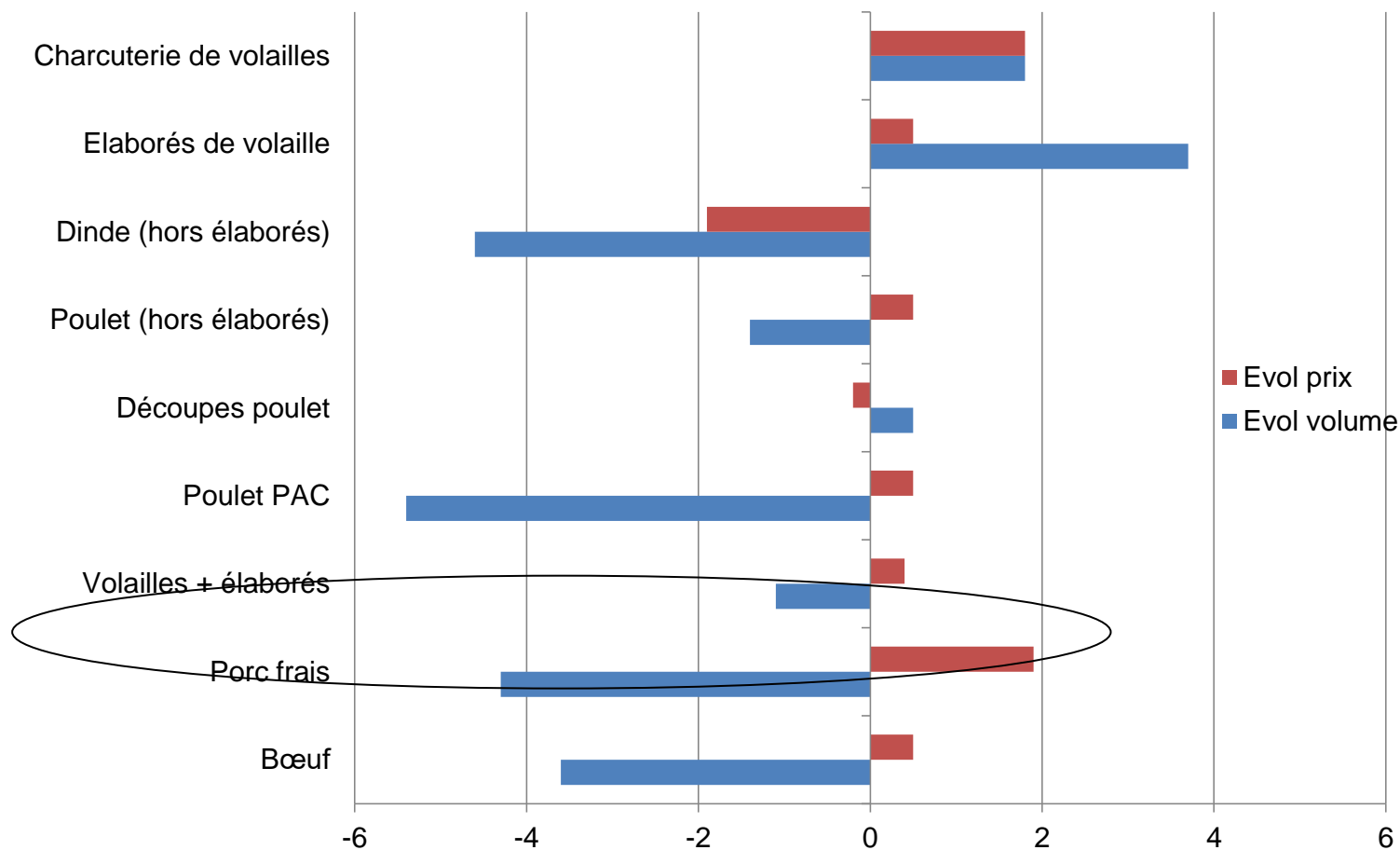
BILAN DES ÉCHANGES DE VOLAILLES -7 MOIS 2017

1000 téc	EXPORTATIONS		IMPORTATIONS	
	7 mois	17/16 %	7 mois	17/16 %
Viandes de volailles et préparations	304	0.8	352	2.8
dont UE 28	149	7.6	337	3.5
dont pays tiers	155	-4.9	15	-9.9
Viandes et préparations de poulet	229	-3.6	314	4.9
dont UE 28	92	0.8	301	5.7
dont pays tiers	137	-6.4	13	-11.1
<i>dont PMO</i>	77	-18	0.1	-20.4
Viandes et préparations de dinde	47	14.1	26.8	-1.6
dont UE 28	35	18.1	25.8	-0.9
dont pays tiers	12	3.8	1.1	-15.2
Viandes et préparations de canard	21	33	7.7	-30.8
Viandes et préparations de pintade	2.93	-5.7	0.04	136.5



CONSOMMATION : NOUVEAU REPLI DES ACHATS DES MÉNAGES

SUR 8 PÉRIODES 2017 : -1.1 % EN VOLUME, PRIX EN LÉGÈRE HAUSSE (+ 0.4 %)



Source: ITAVI d'après Kantar Worldpanel



Source: Kantar Worldpanel

LES VOLAILLES DE CHAIR

Contexte UE



Evolution des abattages européens

Poulet

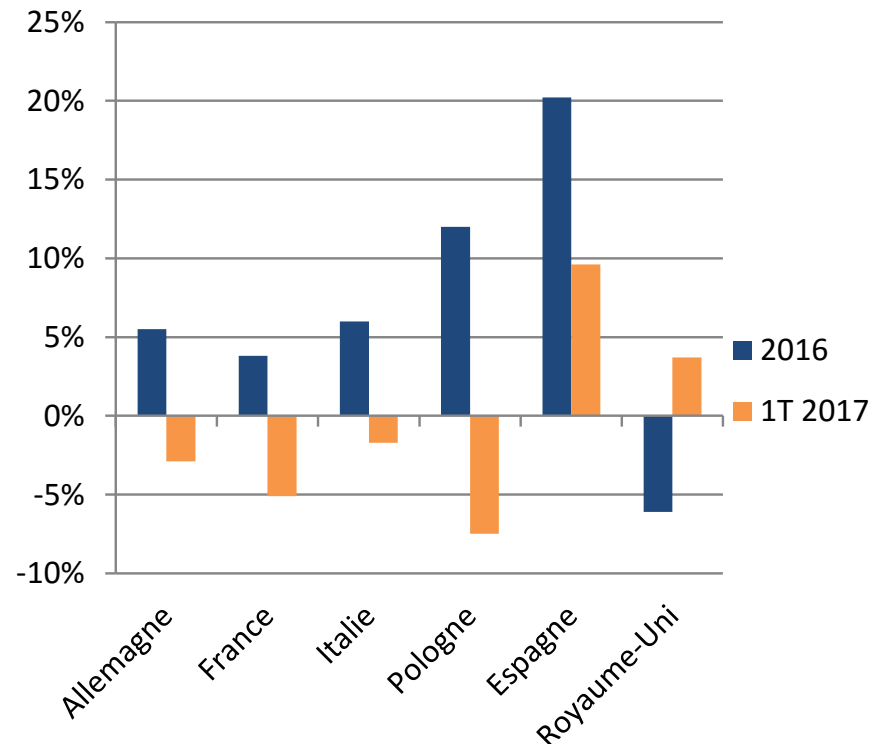
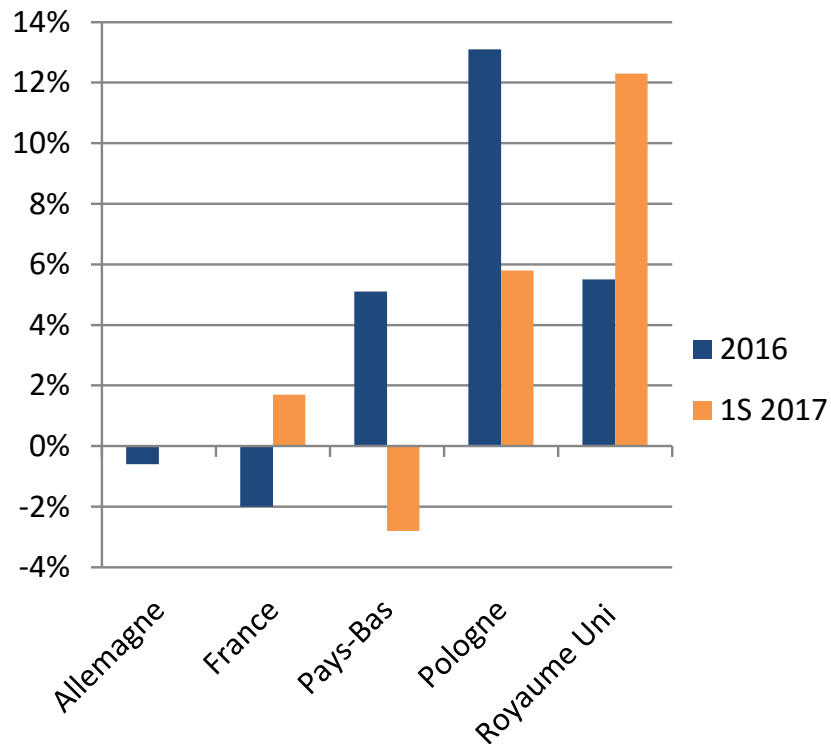
10.6 MT en 2016 + 5.5 %/2015

+ 3 % sur 6 mois 2017/16

Dinde

2 MT en 2016, + 6.5 %/2015

-1.9 % sur 6 mois 17/16



ECHANGES EXTRA COMMUNAUTAIRES EN VOLUME

Importations 2016 : + 2.8 %

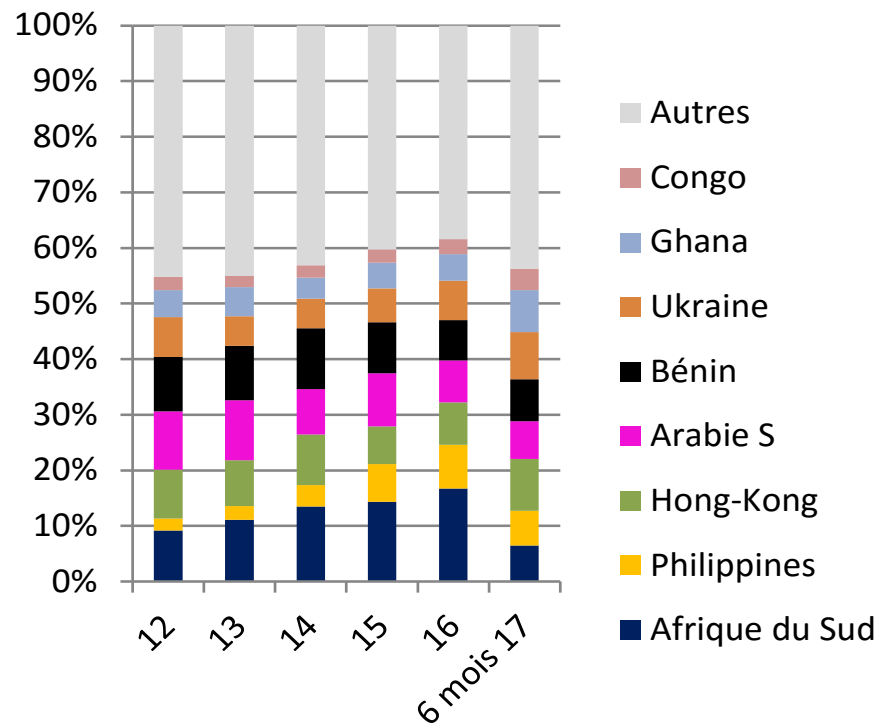
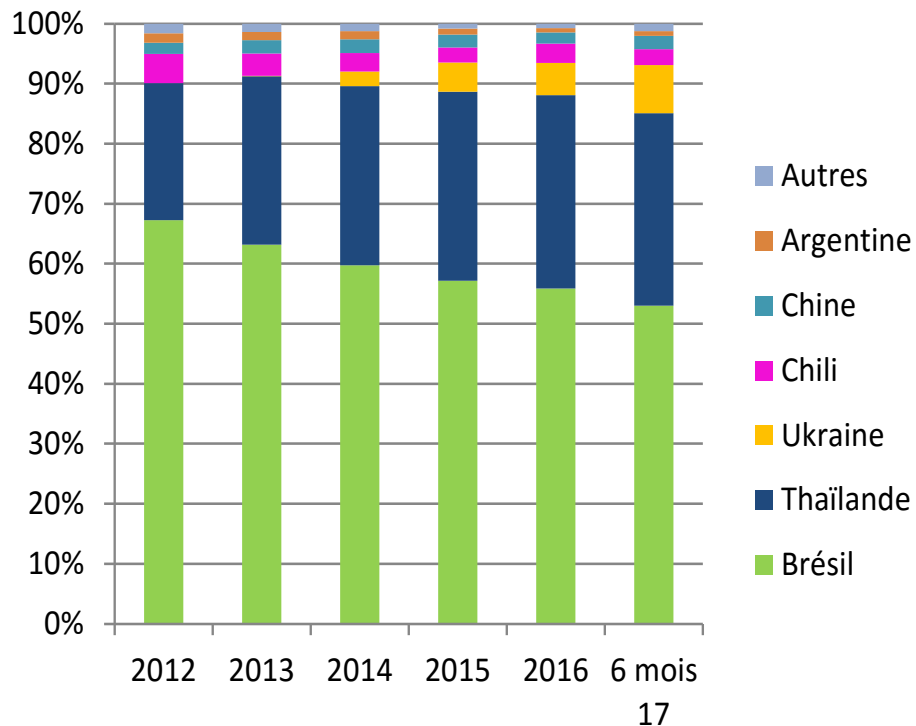
Tendance 6 mois 2017 - 9.3 %

Brésil -15 %, Thaïlande -12 %, Ukraine +77%

Exportations 2016 : + 8.5 %

Tendance 6 mois 2017: -1.2 %

Hong-Kong + 18 %, Ukraine +41 %, Arabie -- 15 %, Afrique du Sud - 63 %



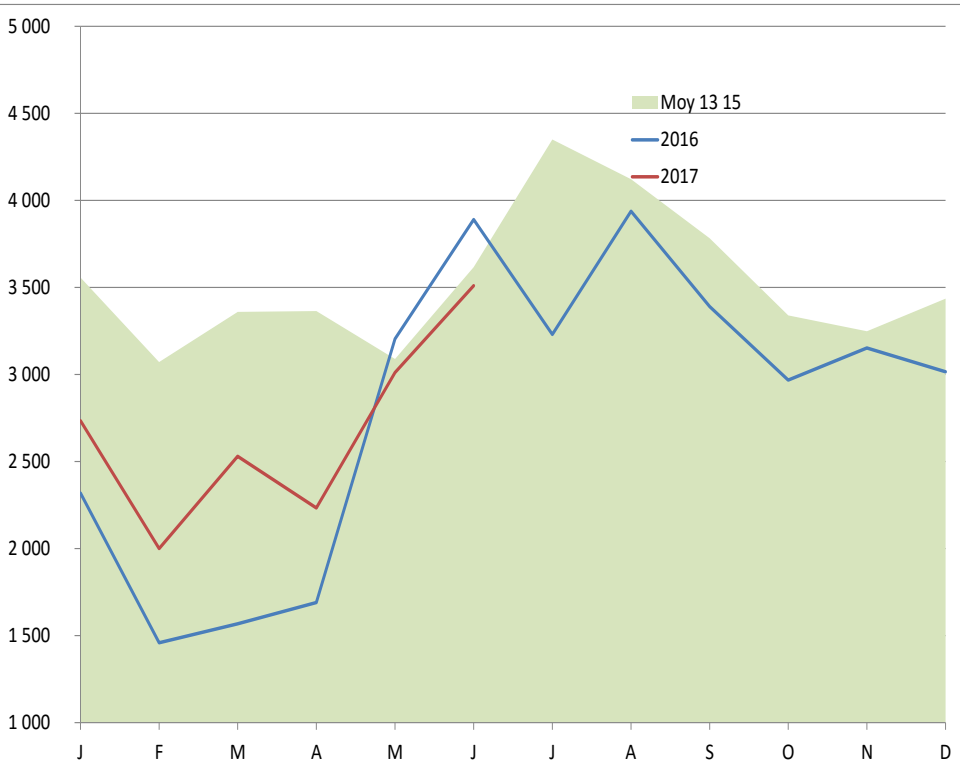
LES PALMIPÈDES À FOIE GRAS



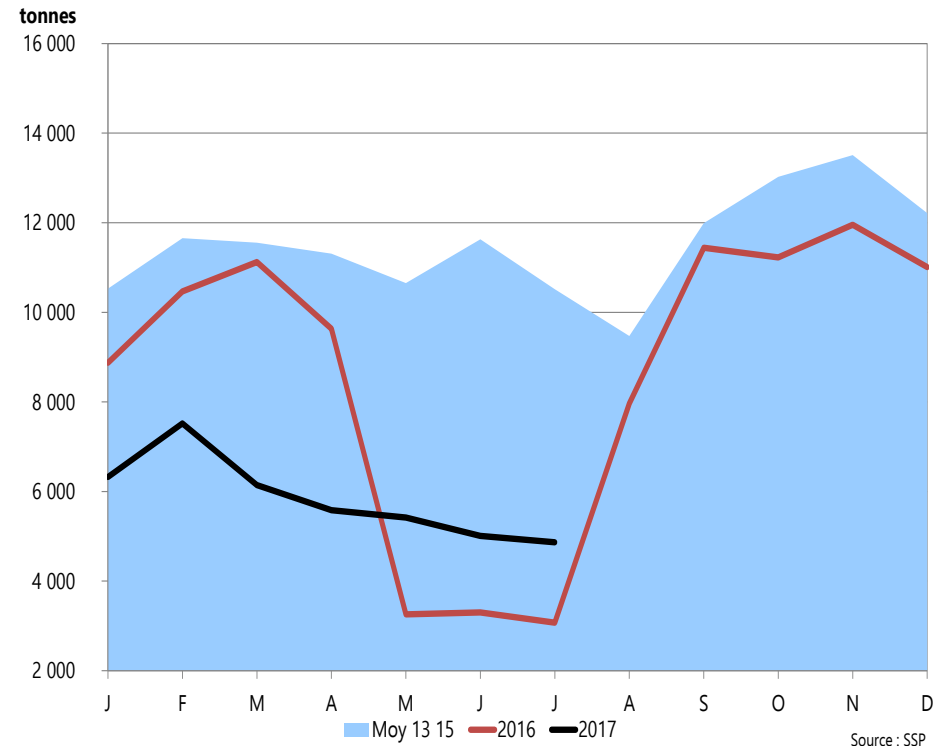
IMPACT DE L'INFLUENZA AVIAIRE

RECU DE 28 % DE LA PRODUCTION DE FOIE GRAS EN 2016 À 14 000 T

MEP canetons



Abattages contrôlés en Tec



Reprise des mises en place à partir d'avril

- 23 % en 2016
- + 13 % sur 6 mois 17/16

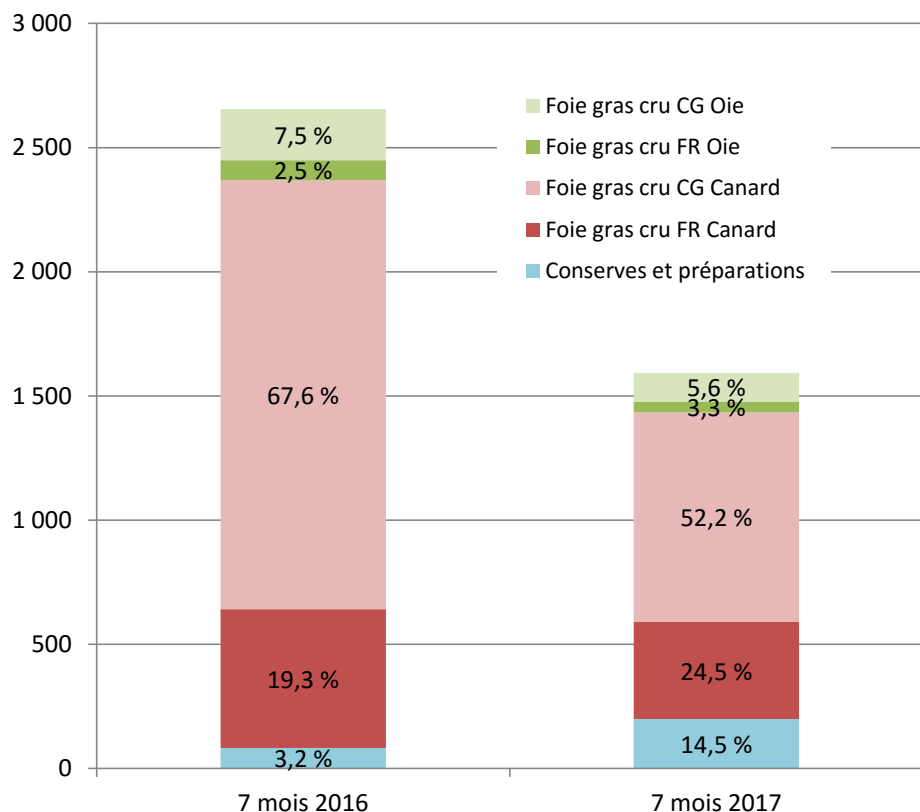
Une nouvelle baisse des abattages contrôlés de canards gras

- 26 % en 2016
- 18 % sur 7 mois 17/16

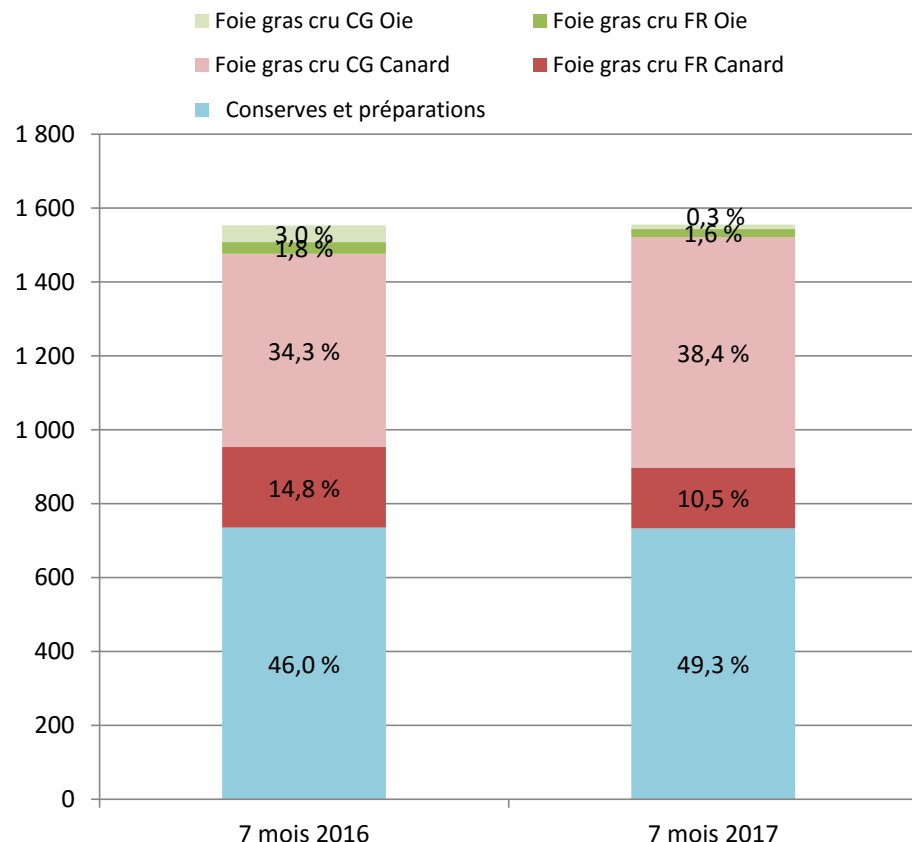


ÉCHANGES EXTÉRIEURS MARQUÉS PAR UNE BAISSSE DES IMPORTS DE FOIE CRU

Importations de foie gras en tonnes



Exportations de foie gras en tonnes



En 2016, hausse des imports de foie gras de 21% et baisse des exports de 20%
Sur 7 MOIS 2017, repli des imports (- 40 %), FG cru - 46 % et stabilisation des exports

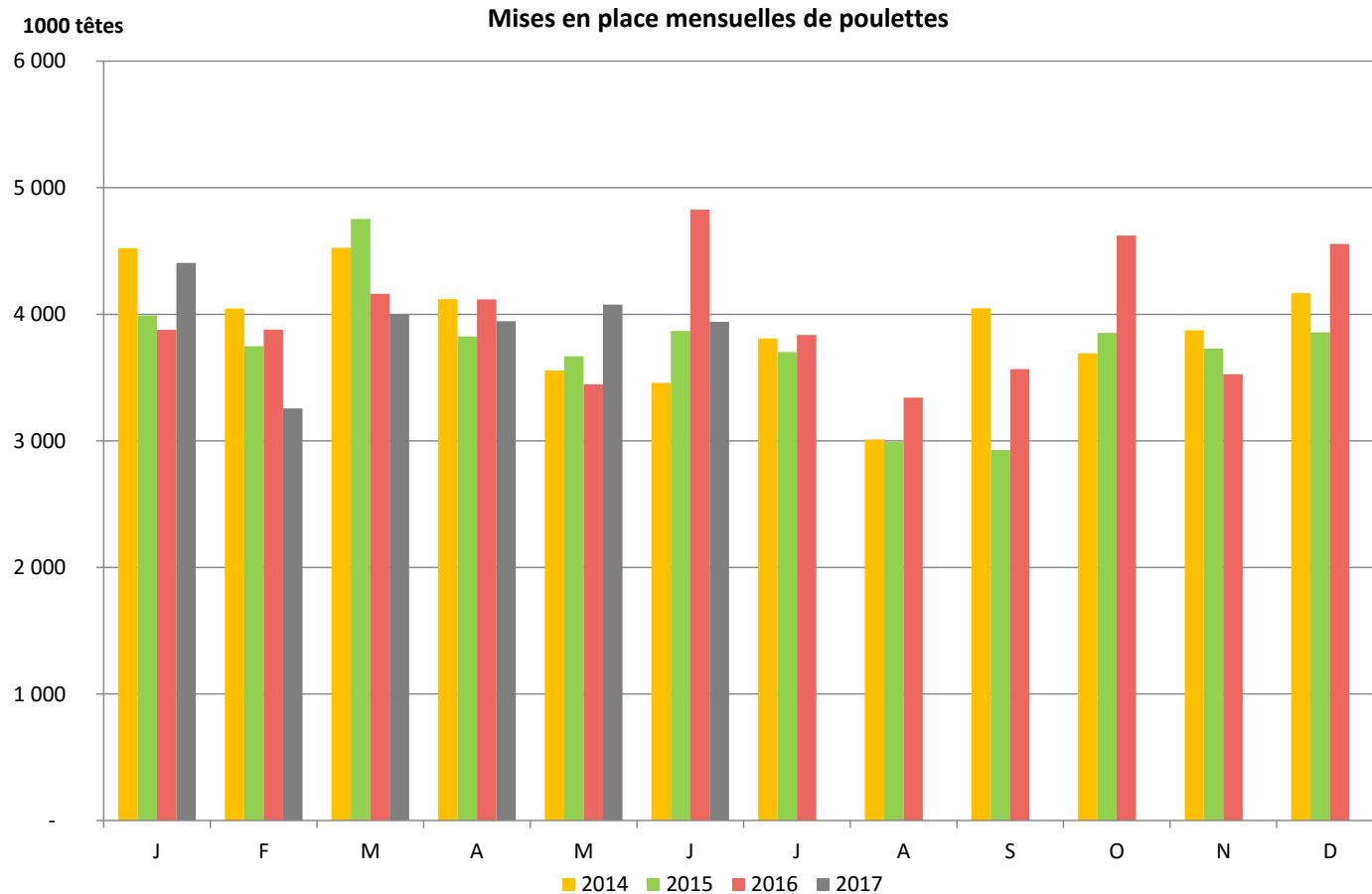


LES ŒUFS ET OVOPRODUITS

Conjoncture France



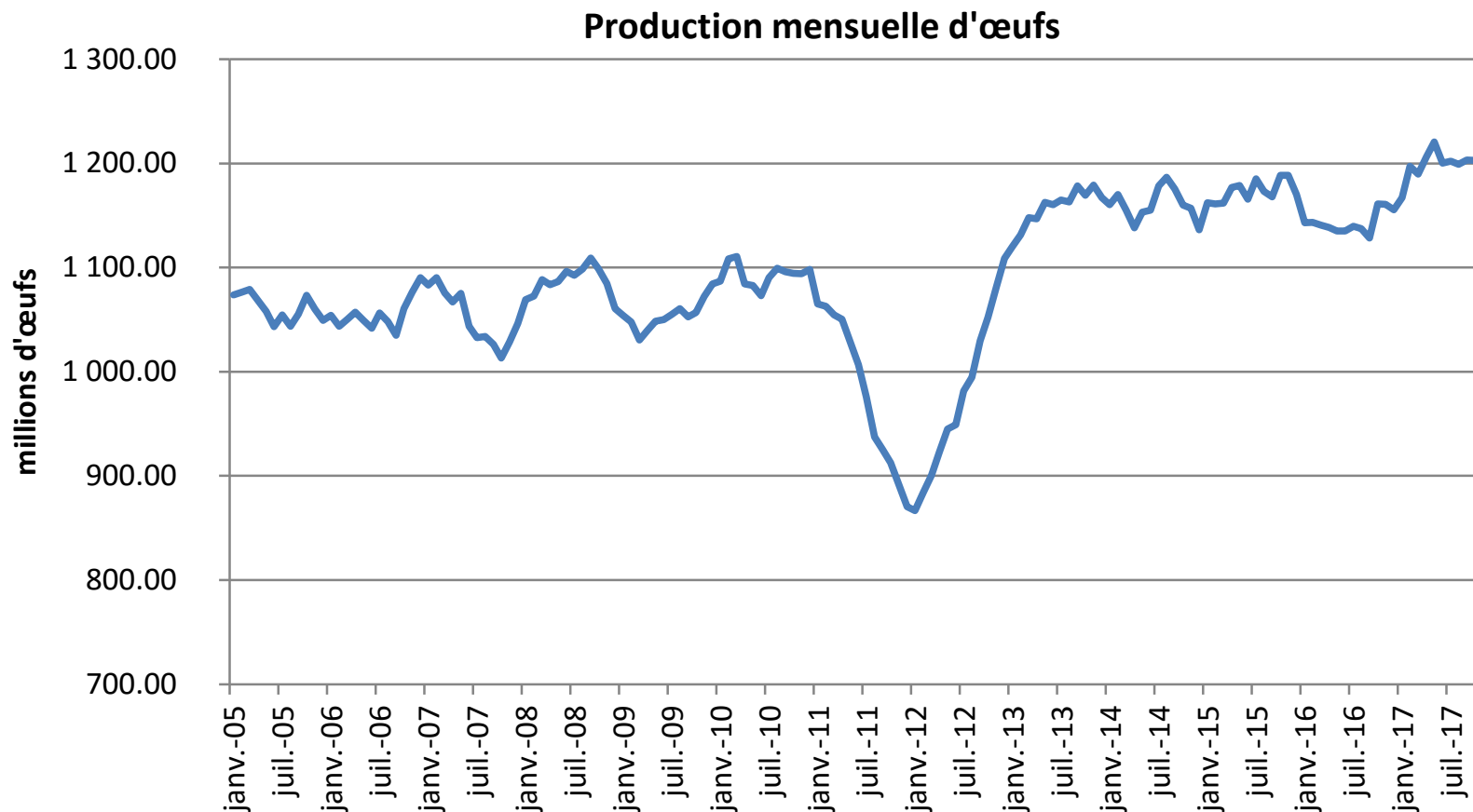
HAUSSE DES MEP EN 2016 (+ 6.3 %), BAISSÉ SUR 6 MOIS 2017 (-2.8%)



	Eclosions	Importations	Exportations	Mises en Place
6 mois 16	27 972.8	2 133.7	5 799.7	24 306.8
6 mois 17	26 419.5	1 139.3	3 937.7	23 621.1
	-5.6%	-46.6%	-32.1%	-2.8%



PRODUCTION D'ŒUFS EN REPLI DE 2,3 % EN 2016/2015, REPRISE DÉBUT 2017 : + 5.1 % SUR 10 MOIS



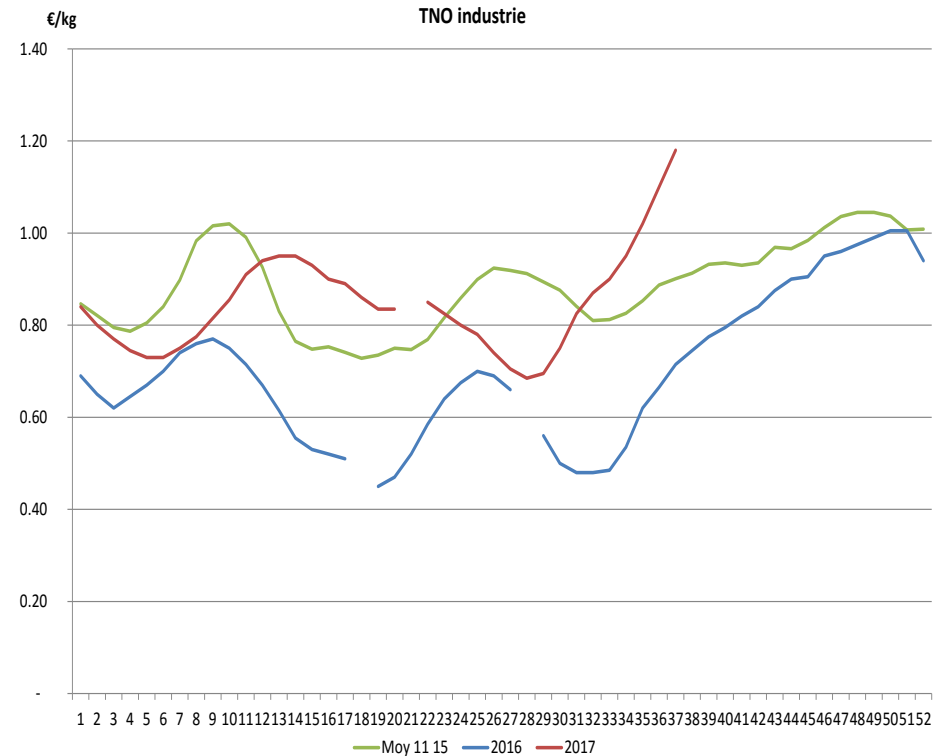
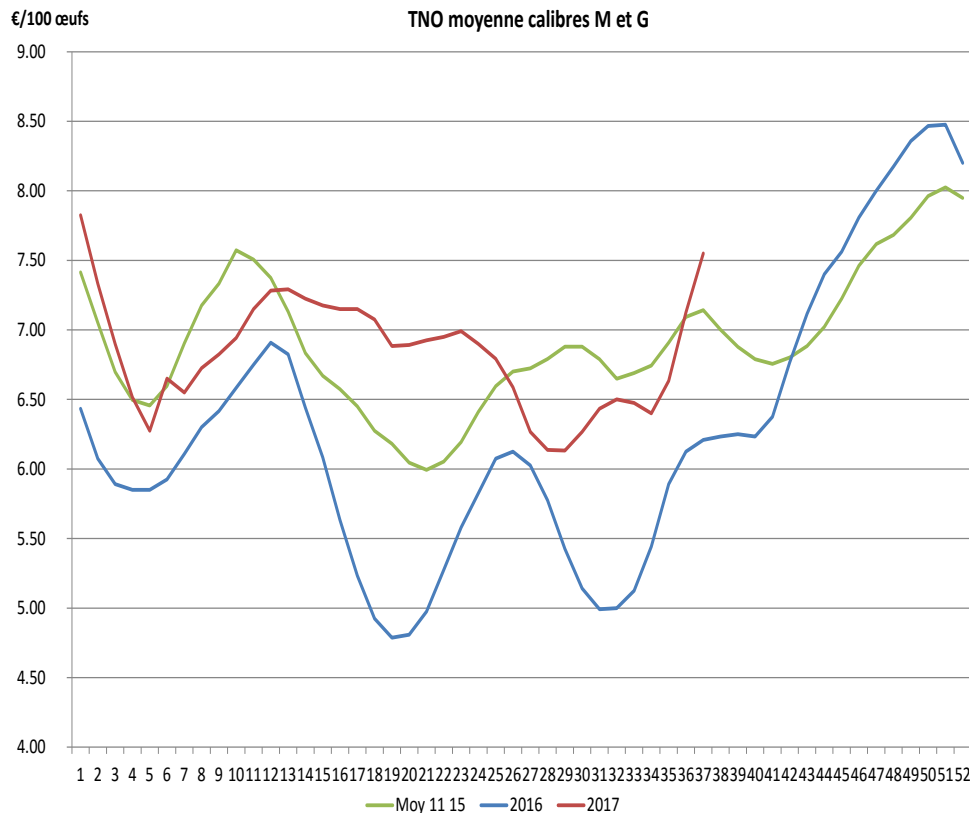
Fabrication d'aliment poudeuses stable sur 2016/2015, légère hausse de 0.8 % sur 7 mois 17/16²⁰



BONNE TENUE DES COURS SUR 2017, FORTE HAUSSE DEPUIS DÉBUT AOÛT

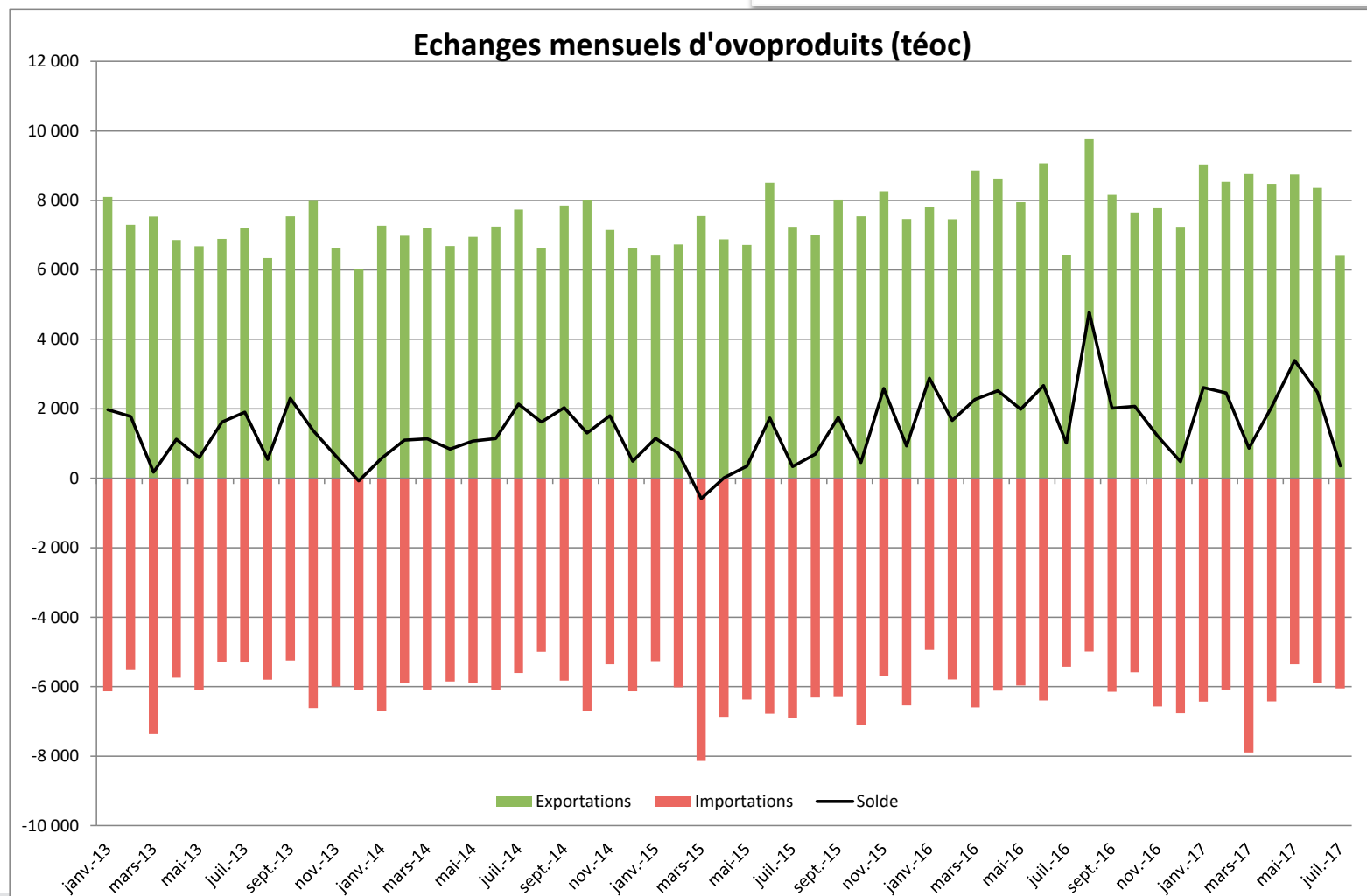
TNO UN REcul DE 7 % SUR L'ANNÉE 2016/15
PROGRESSION DE 18 % SUR 37 SEMAINES 2017/16

COTATION INDUSTRIE - 22 % SUR L'ANNÉE 2016/15
PROGRESSION DE 38 % SUR 37 SEMAINES 2017/16

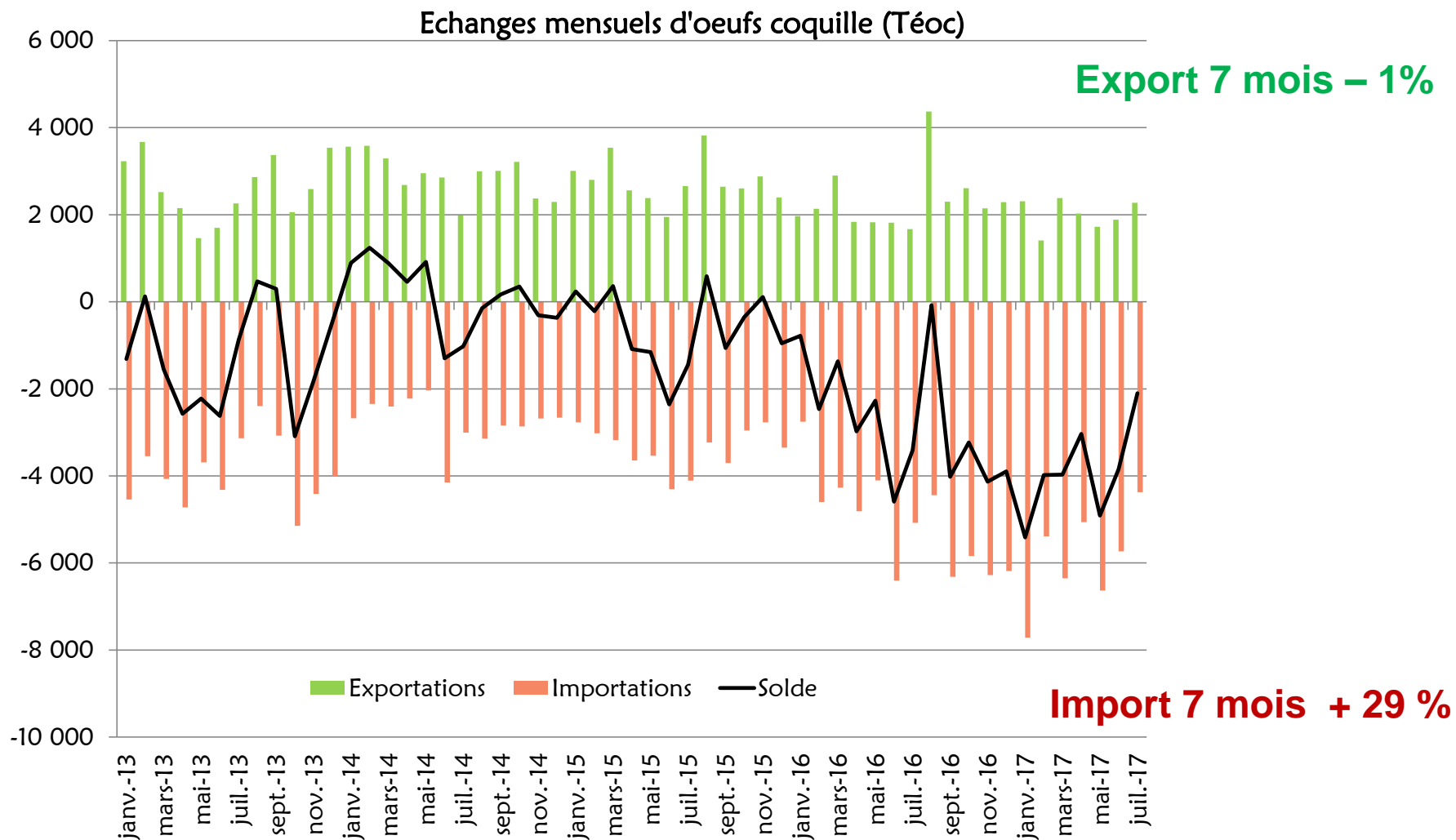


EXCÉDENT EN OVOPRODUITS 14 200 TEOC ET 17 M€

Déficit 7 mois ovo liquides 9 700 teoc
Excédent 7 mois ovo séchés 24 000 teoc

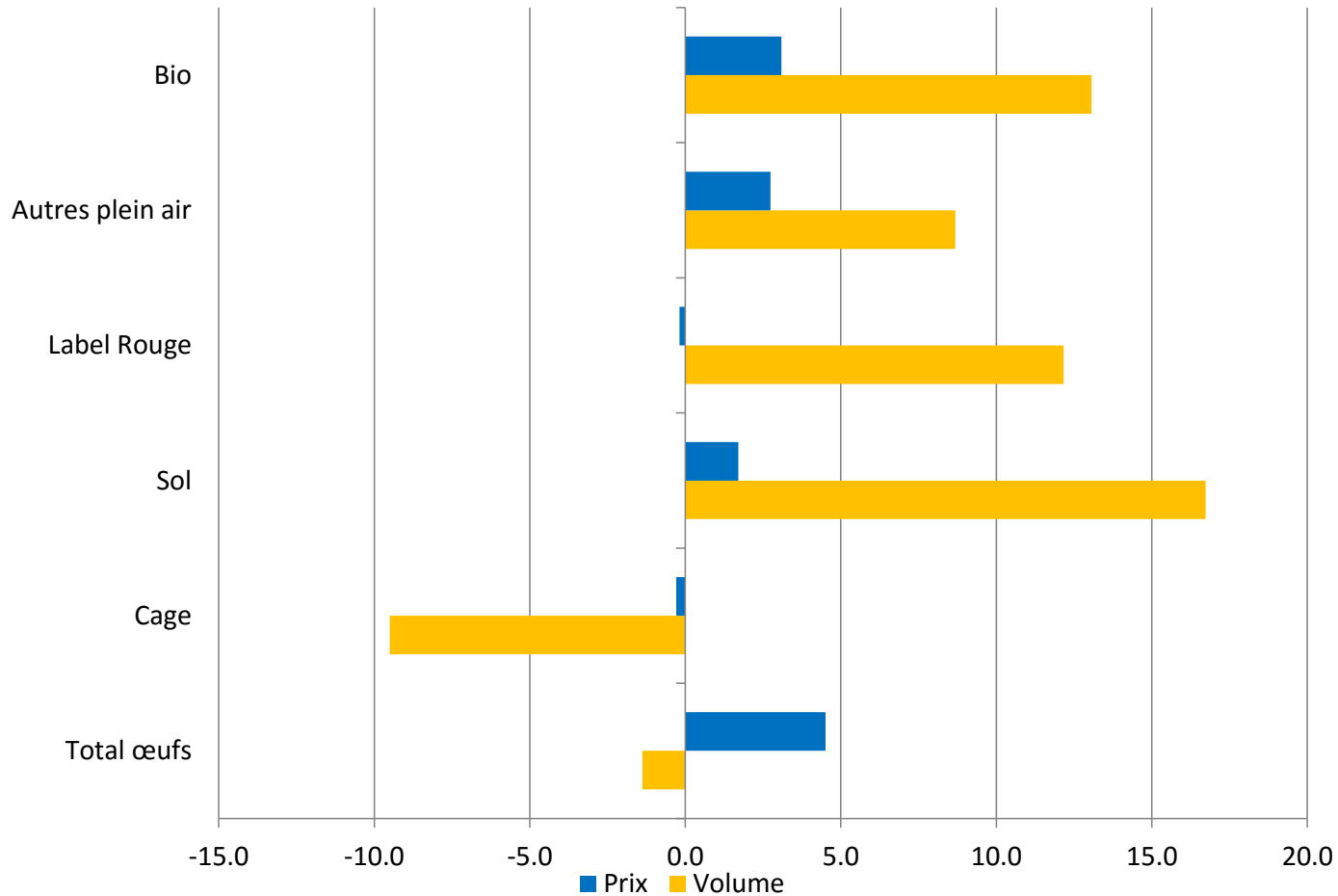


DÉFICIT EN ŒUFS COQUILLE 27 000 TEOC ET 26 M€



**ACHATS DES MÉNAGES 2017 EN LÉGÈRE BAISSÉ (- 1.4 %), PRIX FERMES (+4.5%)
RECU L DES ŒUFS CAGE (- 9.5 %), PROGRESSION DU BIO (+ 13.1 %)**

Evolution des achats des ménages d'oeufs sur 8 périodes 2017/2016



LES ŒUFS ET OVOPRODUITS

Conjoncture UE

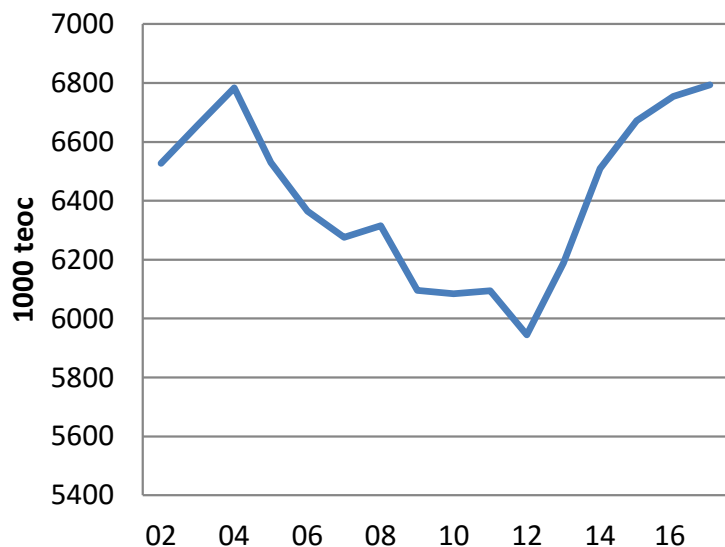


LA PRODUCTION UE-28 RESTE ORIENTÉE À LA HAUSSE

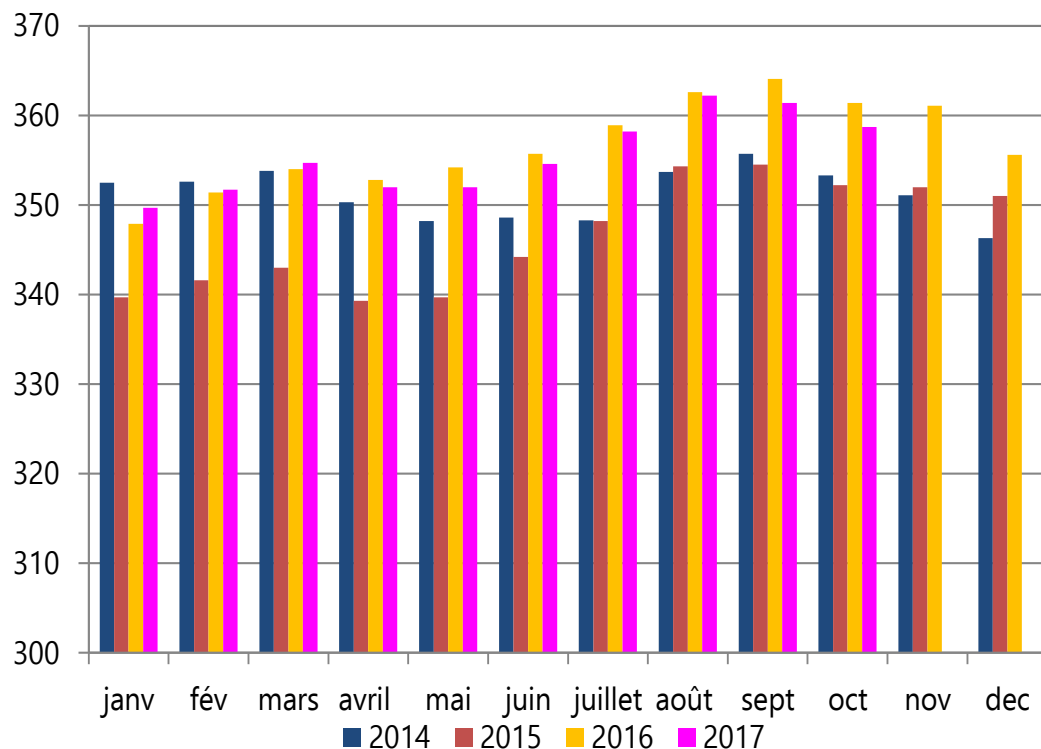
Production en hausse de 1.2 % en 2016; de 0.6 % en 2017 (Commission)

Cheptel moyen en hausse de 2.8 % en 2016 stable sur 2017 (- 0.2 % sur 10 mois) (MEG)

Production UE-28



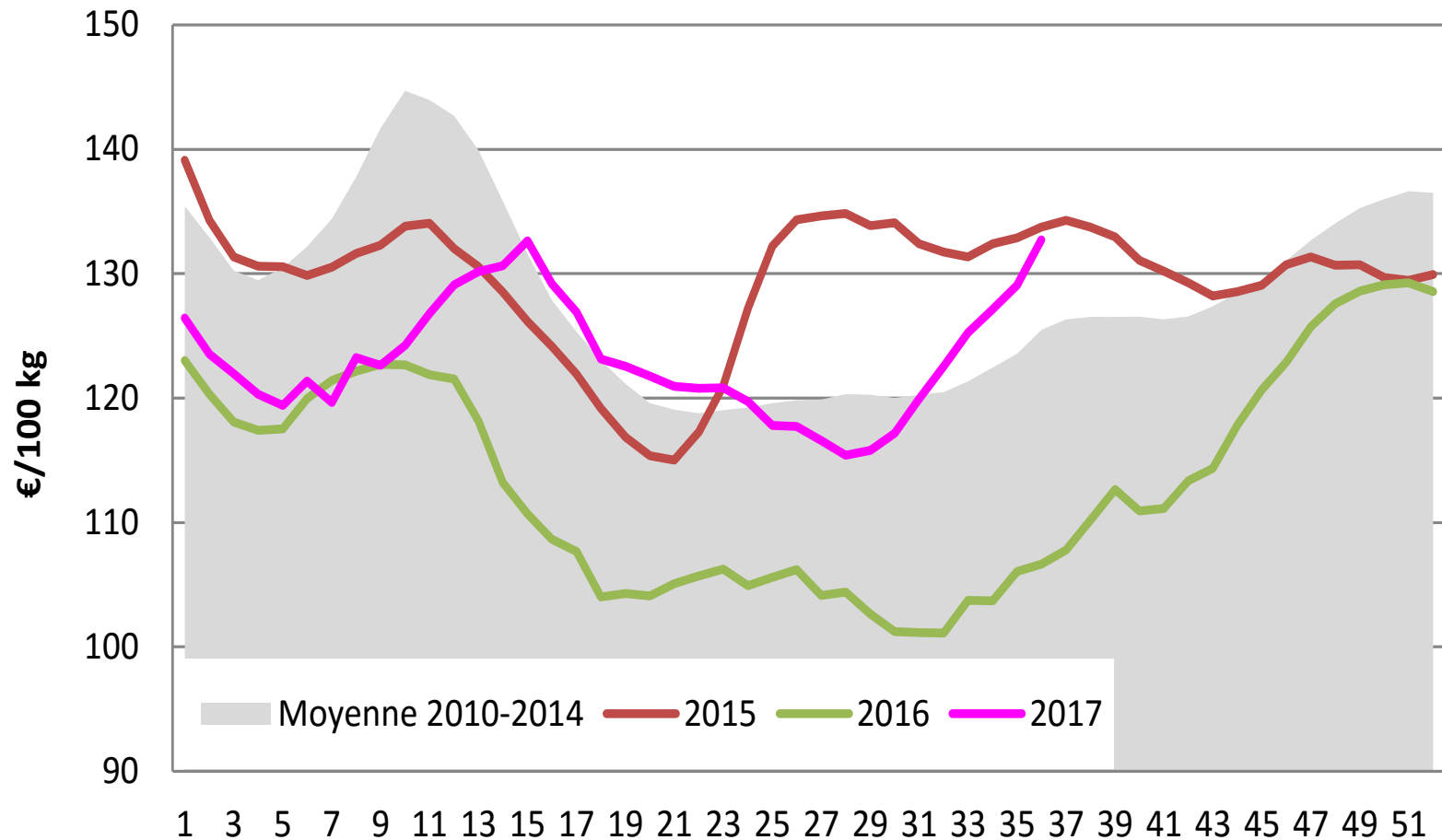
Millions de PP en production



FERMETÉ DES PRIX EUROPÉENS DEPUIS DÉBUT AOÛT

PROGRESSION DE 11% SUR 36 SEMAINES 17/16, +13% DEPUIS SEMAINE 30

Prix de gros hebdomadaire européen



ECHANGES EXTRA UE

Importations : 2016 -15 %

Ukraine +120 %, retour des USA + 22%, recul Argentine et Inde

Tendances 6 mois 2017 - 23 %

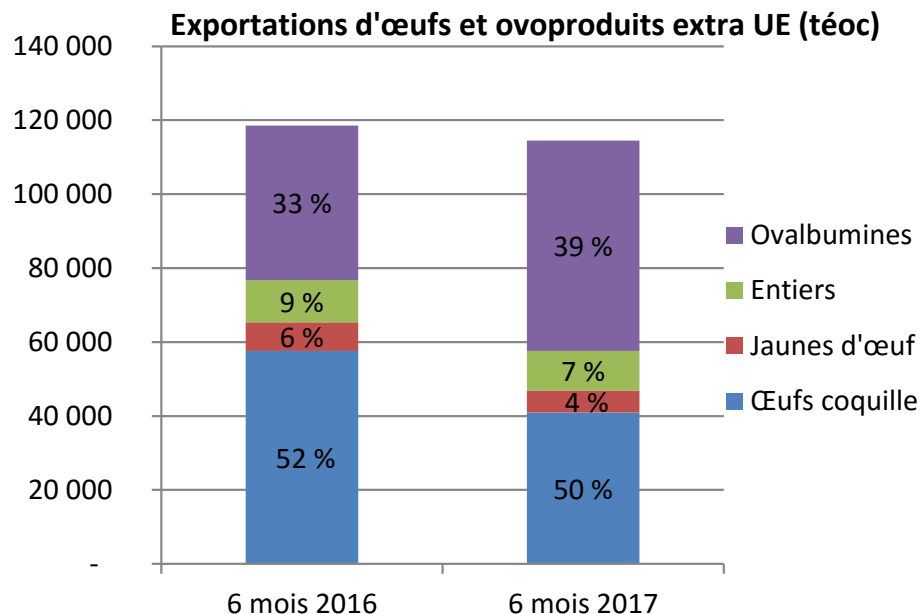
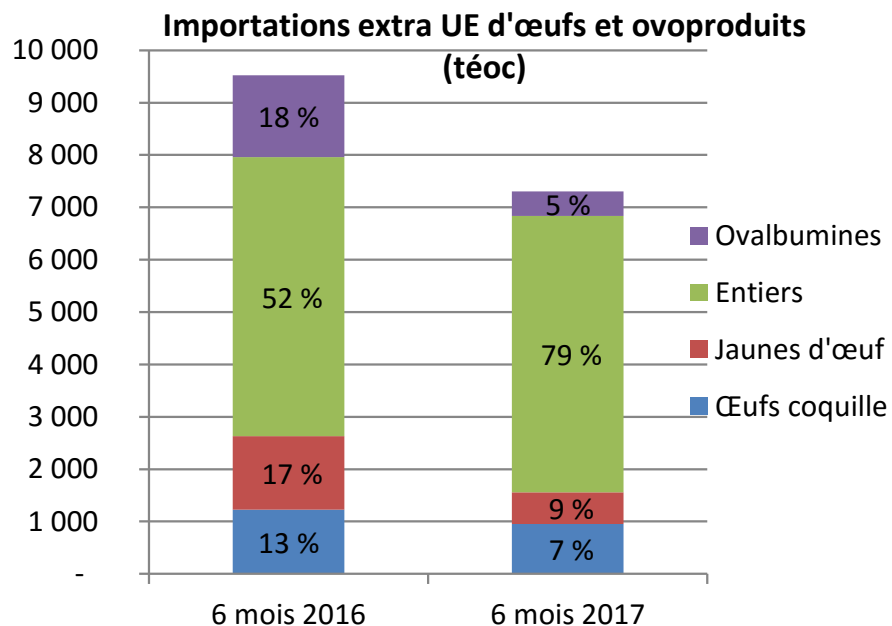
USA +++; Argentine - 39 %; Ukraine -92%

Exportations : 2016 -12 %

Fortes baisses vers Japon et USA
 ↗ vers Emirats, Hong-Kong et Israël

Tendances 6 mois 2017 -3.4 %

Japon + 63 %; Suisse - 6%; EAU -11%



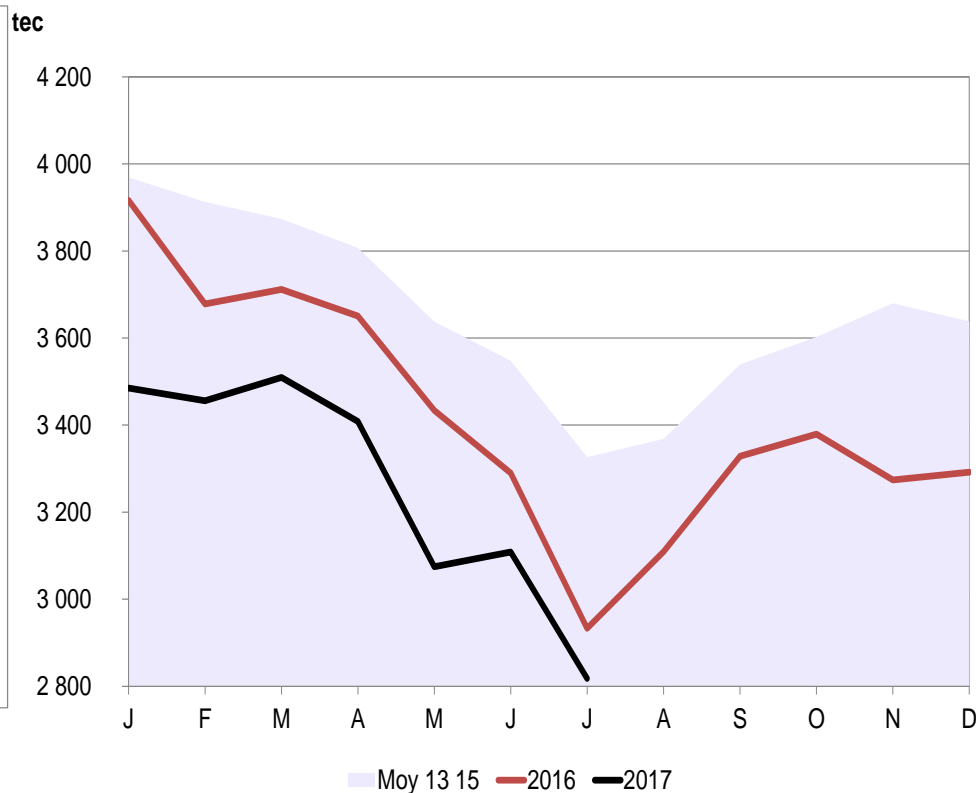
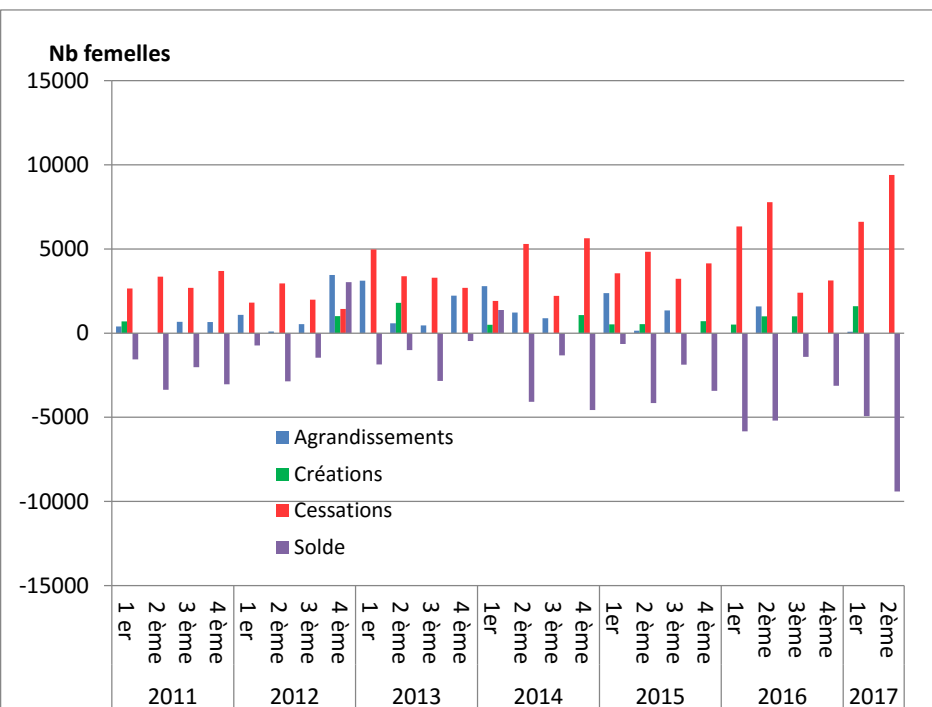
LE LAPIN



INDICATEURS DE PRODUCTION CUNICOLE: FORT RECUL

Suivi trimestriel des élevages
- 14 335 femelles sur le 1^{er}
semestre

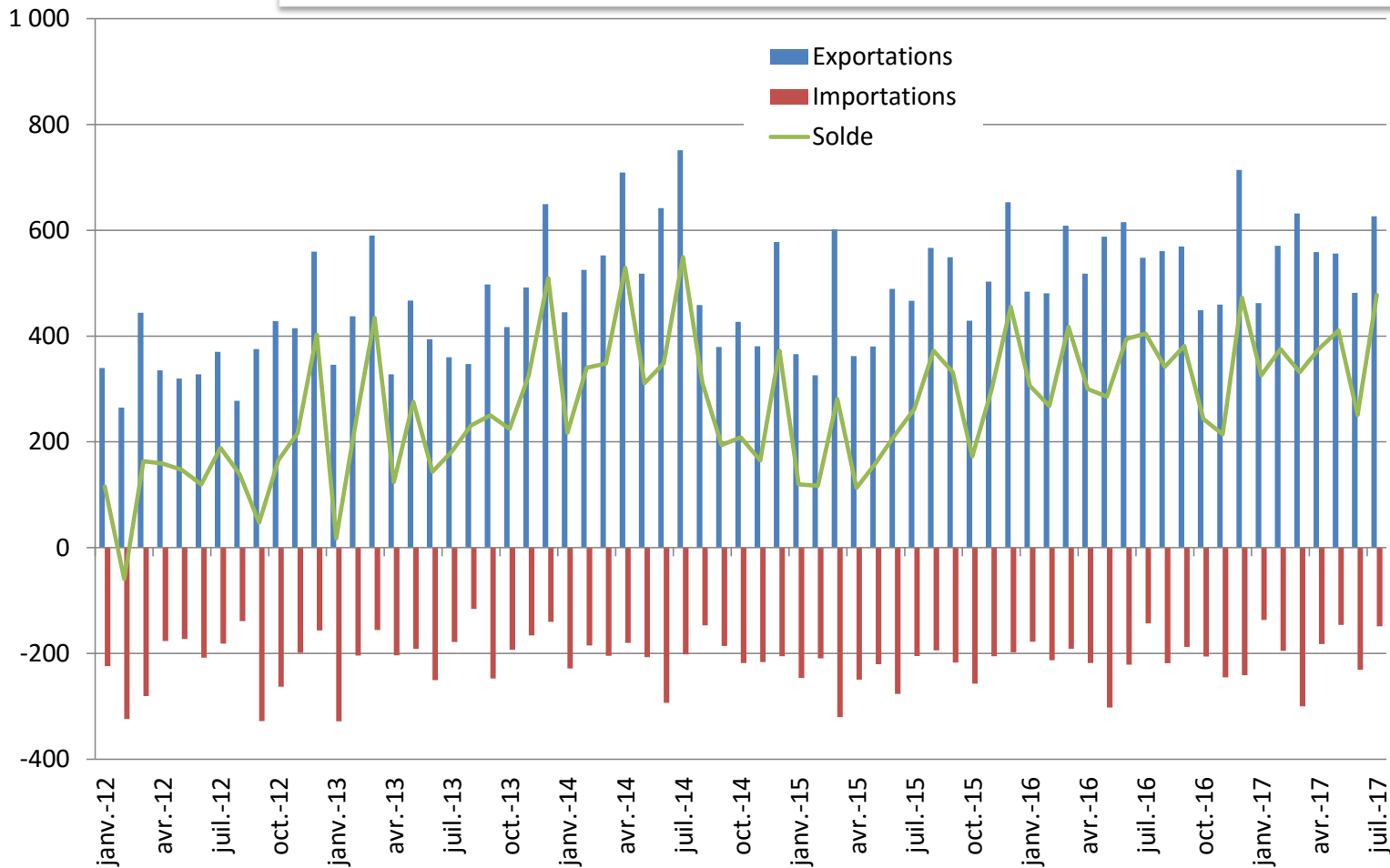
Abattages contrôlés
- 5.5 % en 2016/15
- 7.1 % sur 7 mois 2017



EXCÉDENT COMMERCIAL VIANDES SUR 7 MOIS 2017

2 550 TEC (+ 7%), 9.5 M€ (- 8%)

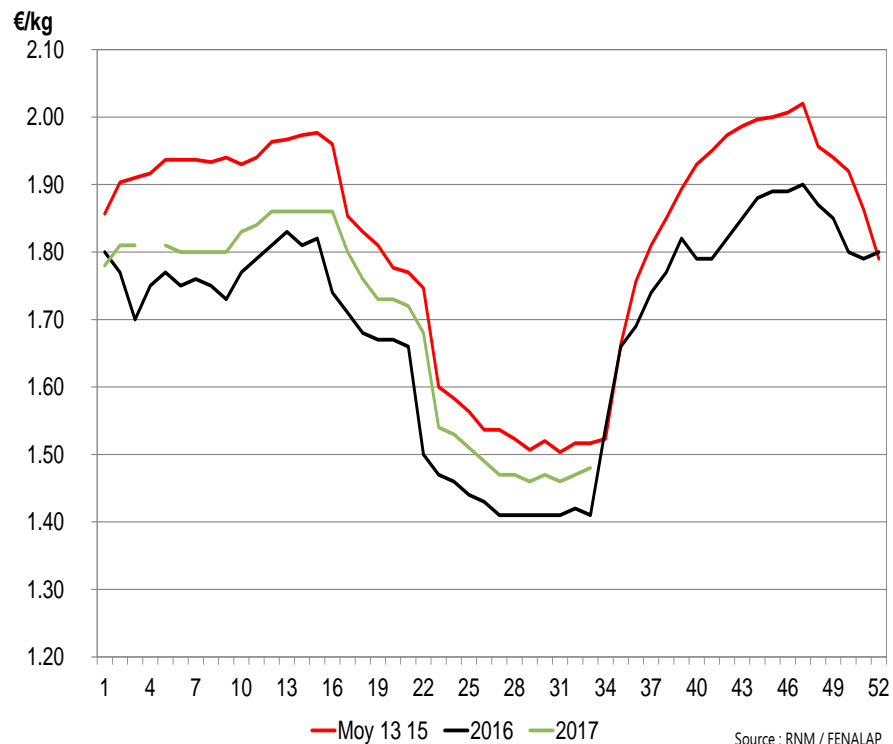
Export + 1.2 % volume, -2.2 % valeur, ↗ Royaume-Uni, Espagne, Belgique
Import – 8.7 % volume, + 15 % valeur, ↗ Belgique Hongrie et Chine



PRIX DU VIF

Recul de 2.9 % en 2016, reprise en 2017 (+3.6 %) sur 33 semaines

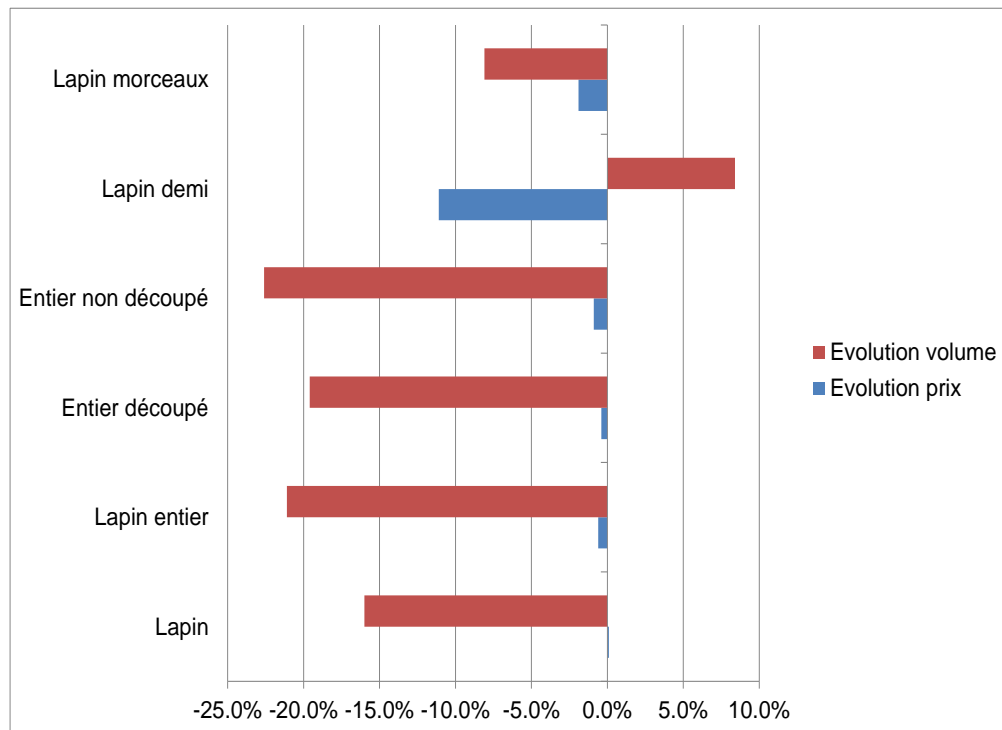
Prix hebdomadaire du kg vif de lapin



ACHATS DES MENAGES

Volumes - 2.7 % en 2016, prix + 2.1 %
8 périodes 2017 volumes - 16 %, prix stables

Evolution des achats des ménages sur 4 périodes 2017 par rapport à 4 périodes 2016





ITAVI

L'INSTITUT TECHNIQUE DES FILIÈRES
AVICOLE, CUNICOLE ET PISCICOLE

Merci de votre attention

magdelaine@itavi.asso.fr

