



MINISTÈRE
DE L'AGRICULTURE
ET DE
L'ALIMENTATION

Congrès viti-vinicole
Bordeaux – 7 Juillet 2017

Le Brexit et ses enjeux pour la filière viti-vinicole

- Premiers éléments de décryptages -

Eric GIRY

Conseiller agricole pour le Royaume Uni et l'Irlande

agriculture
.gouv.fr
alimentation
.gouv.fr



Eléments de contexte économique et commercial

Panorama général

PRINCIPALES DONNÉES		ROYAUME-UNI	FRANCE
Superficie	km ² - 2014	243 610	549 190 *
Population	millions d'habitants - évolution 2013 /14	64,4 (+0,7%)	65,9 (+0,4%)
Indice de développement humain (IDH)	2014	0,907 (14 ^e rang mondial)	0,888 (22 ^e rang mondial)
PIB	Md€ - 2014***	2 251 (5 ^e rang mondial)	2 131 (6 ^e rang mondial)
Taux de croissance du PIB	% annuel - 2013 /14	2,9	+0,2
PIB / habitant	€ - 2014	34 984	32 341
Part de l'agriculture dans le PIB	% - 2014**	0,7	1,7
Surface arable	Mha - 2013 ****	6,2	18,4* ****
Terres agricoles	Mha - 2013 ****	17,1	27,7* ****
Surface forestière	Mha - 2015	3,1	16,99
Solde commercial tous secteurs	Md€ - 2014	-51,2	-46,9
Échanges commerciaux agroalimentaires tous pays	M€ - 2015 ***	Exportations : 2 6700 Variation 2014/15 (en €) : +5,8 % Importations : 58 300 Variation 2014/15 (en €) : +10,6 %	Exportations : 5 9400 Variation 2014/15 (en €) : 0 % Importations : 50 100 Variation 2014/15 (en €) : 0 %
Solde agroalimentaire	M€ - 2015	Solde : -31 600 <i>Source douanes Royaume-Uni</i>	Solde : +9 300 <i>Source douanes France</i>
Échanges agroalimentaires bilatéraux	M€ - 2015	Royaume-Uni vers F : 2 582 Variation 2014/15 : +4,8 % <i>Source douanes France</i>	F vers Royaume-Uni : 5 579 Variation 2014/15 : +6,1 % <i>Source douanes France</i>
Part du flux bilatéral dans les importations agroalimentaires		5,2 % des importations de F Rang parmi les fournisseurs de F : 6 ^e	10,1 % des importations du Royaume-Uni Rang parmi les fournisseurs du R.U : 3 ^e
Part du flux bilatéral dans les exportations agroalimentaires		9,4 % des exportations de la F Rang parmi les clients de F : 3 ^e <i>Source douanes France</i>	10,6 % des exportations du Royaume-Uni Rang parmi les clients du Royaume-Uni : 2 ^e <i>Source douanes Royaume-Uni</i>

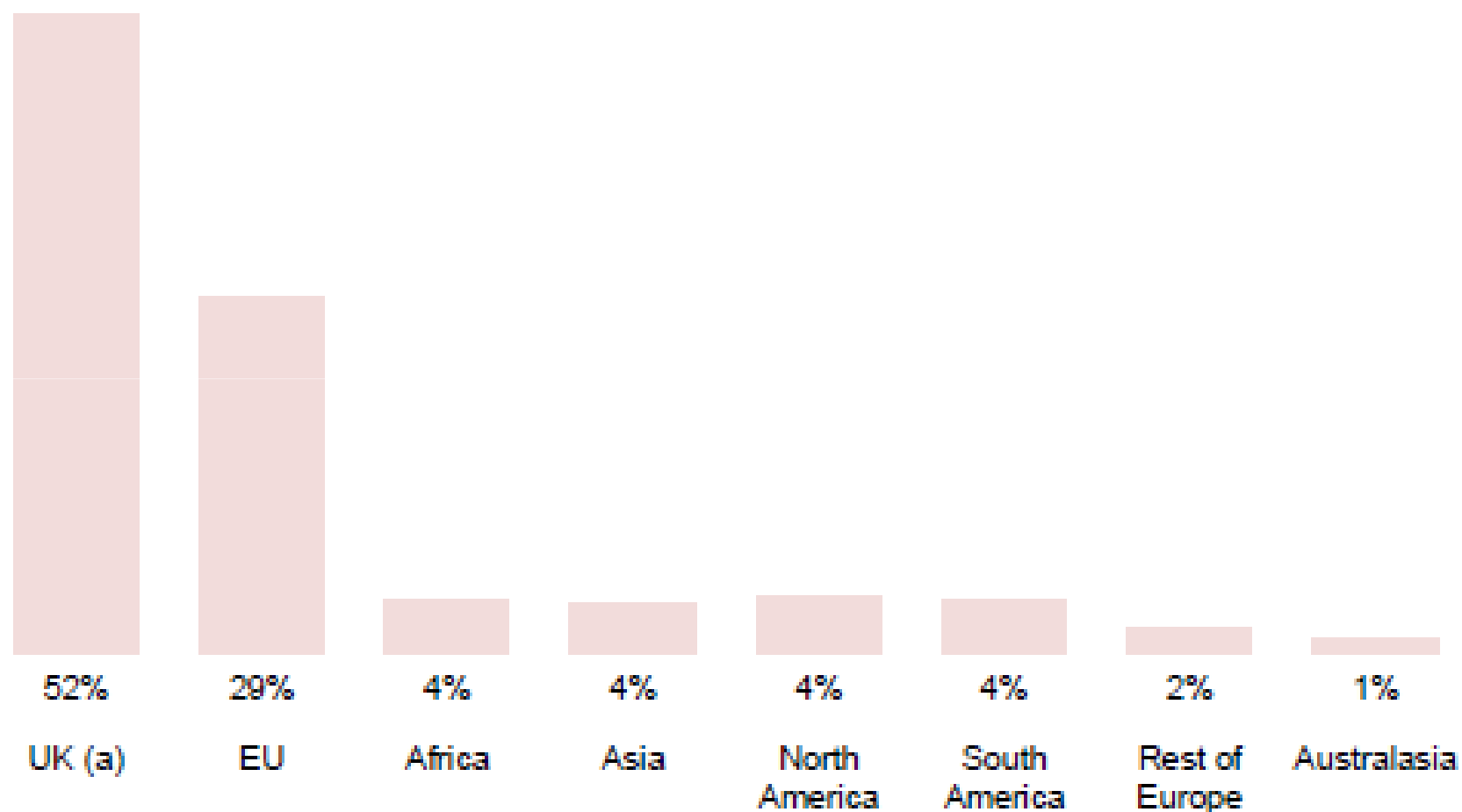




MINISTÈRE
DE L'AGRICULTURE
ET DE
L'ALIMENTATION

Eléments de contexte économique et commercial

Origine des produits consommés au RU



(a) Consumption of UK origin consists of UK domestic production minus UK exports.

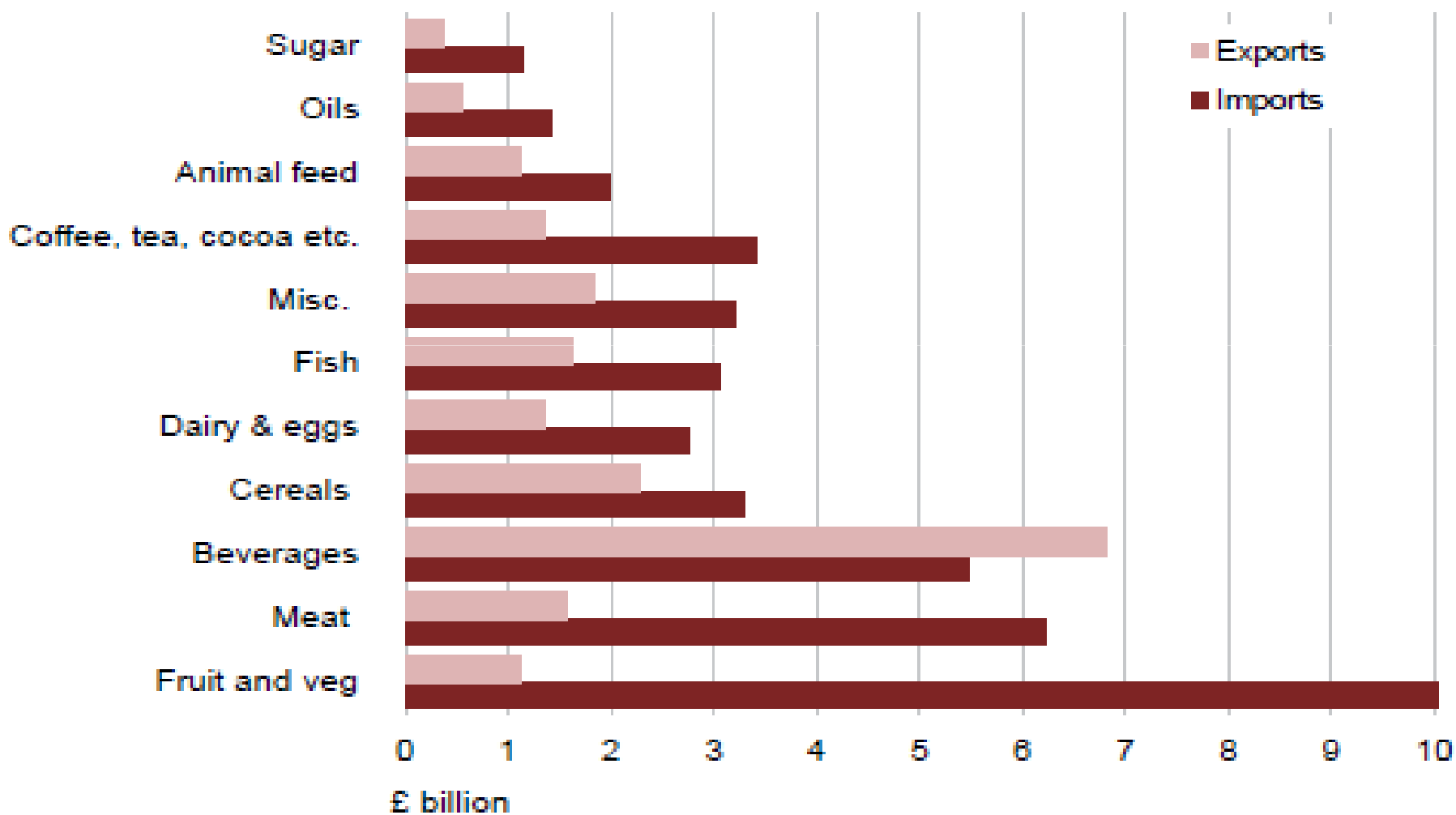




MINISTÈRE
DE L'AGRICULTURE
ET DE
L'ALIMENTATION

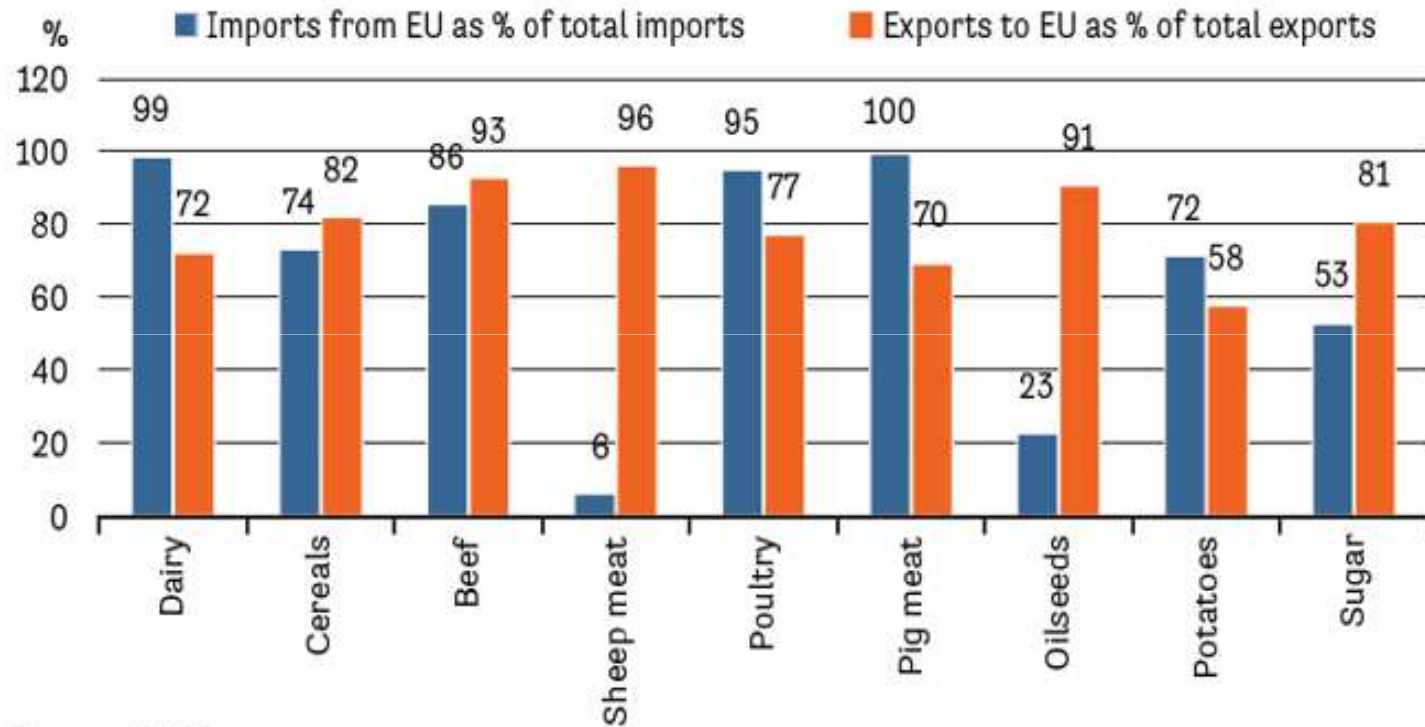
Éléments de contexte économique et commercial

Flux commerciaux du RU en 2016



Éléments de contexte économique et commercial

Part de l'UE dans les échanges commerciaux du RU



Source: AHDB

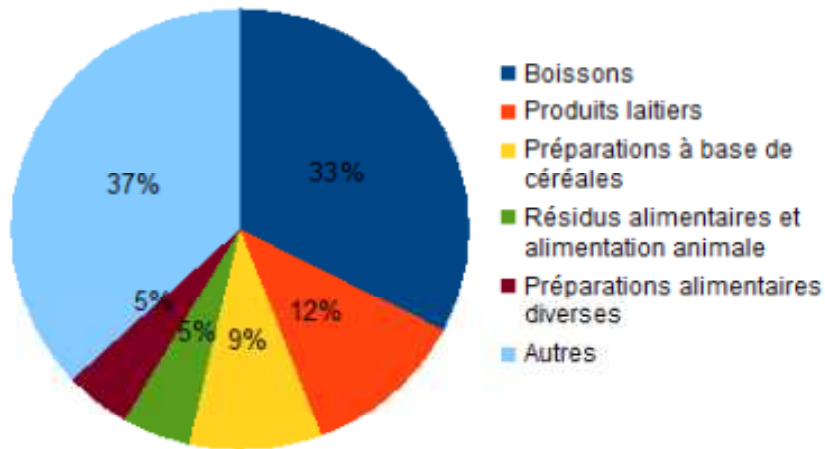




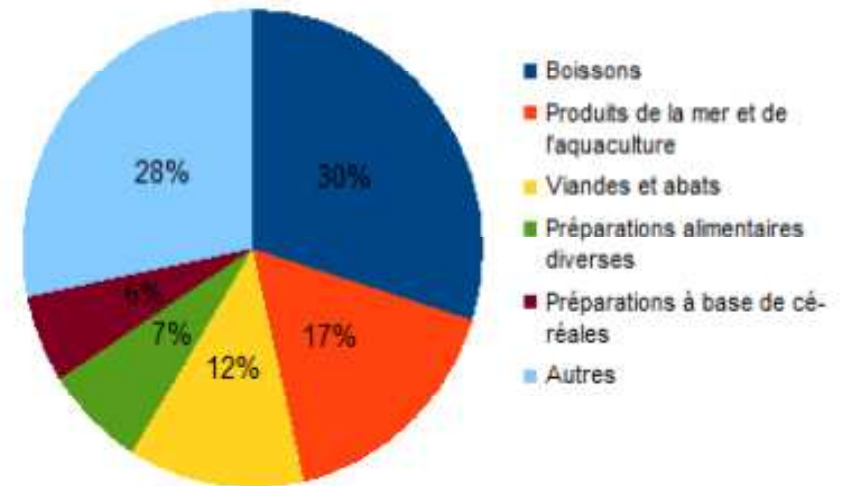
MINISTÈRE
DE L'AGRICULTURE
ET DE
L'ALIMENTATION

Echanges France - Royaume-Uni

Exportations de la France vers le Royaume-Uni



Exportations du Royaume-Uni vers la France



France = **18% des exportations européennes vers le Royaume-Uni**

- 33% pour les boissons
- 28% pour les céréales
- 25% pour le sucre
- 19% pour les produits laitiers

= **14% des importations européennes en provenance du Royaume-Uni**

- 41% pour les produits de la mer de l'aquaculture
- 25% pour les viandes et abats
- 25% pour les boissons



UK 6^e CONSOMMATEUR MONDIAL

De vin

The UK wine market is the
6th largest wine market in
the world.



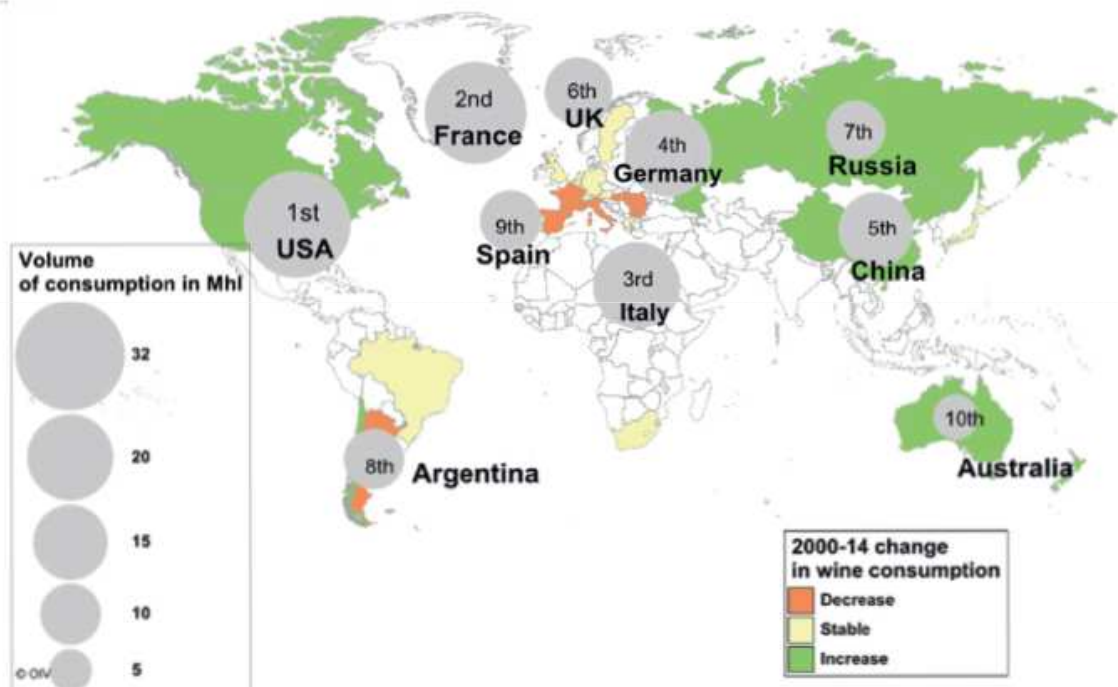
It is also the **2nd** largest trader by
volume (behind Germany) and by value
(behind USA).

71% of UK adults drink wine.

This is the equivalent of 39m people.



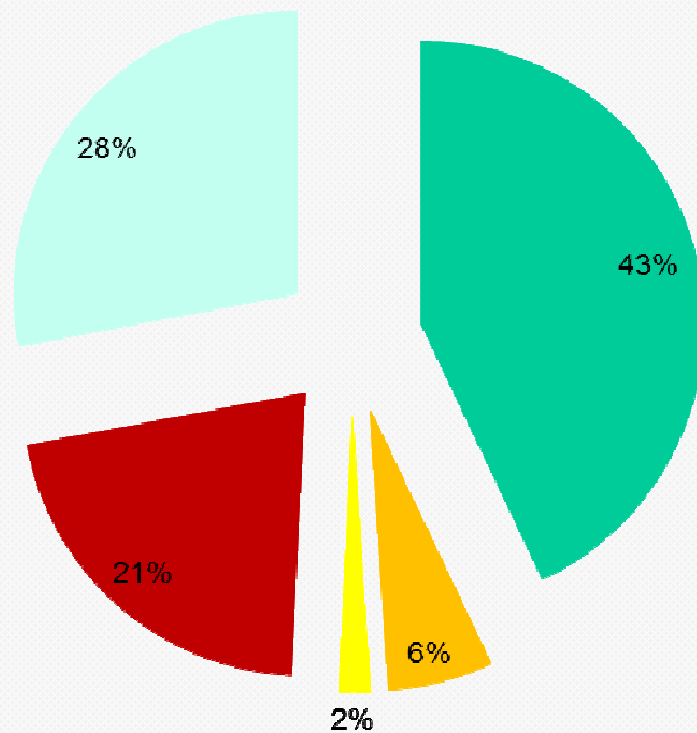
Top 10 wine consumers



CHIFFRES CLEFS

Répartition des ventes d'alcool au R.U. en 2015 en valeur. Source: Euromonitor

■ Bières ■ Cidres ■ R.T.D. ■ Spiritueux ■ Vins



MINISTÈRE
DE L'AGRICULTURE
ET DE
L'ALIMENTATION

agric
.gouv
alime
.gouv.fr



UK 2^e IMPORTATEUR MONDIAL

1^{er} débouché export pour les vins français



MINISTÈRE
DE L'AGRICULTURE
ET DE
L'ALIMENTATION

The wine industry's worth

£6.7bn
to shops and
supermarkets

and

£4.2bn
to bars, pubs
and restaurants



The wine industry generates



£17.3bn in economic activity

£10.9bn in sales



£6.1bn

in duty and VAT paid by consumers

£9.1bn

in total contribution to the public
purse (duty, VAT, corporation and
income tax)



2^{er}
importateur
en valeur
2^e en volume

POSITION DU PAYS SUR LE MARCHÉ MONDIAL OU REGIONAL

Position	Pays	2014	2018	Evol 09/13	Evol 14/18
1	Allemagne	131,2	132,3	-1,6%	+0,8%
2	Royaume Uni	122,4	128,4	-9,8%	+4,9%
3	USA	80,2	84,3	+3,9%	+5,1%
4	Chine Honk Hong	+ 33,4	43,9	+165,6%	+31,3%

Volumes en Millions de Caisses de 9 litres

Source : Vinexpo/ISWR



LA PRODUCTION DE VIN AU UK

De très petits domaines dédiés à la production de bulles

The English and Welsh wine industry



502
vineyards



133
wineries



2,000+ hectares
under vine in England & Wales
2013 (2,801 full size football
pitches)



5.06m
bottles produced in 2015

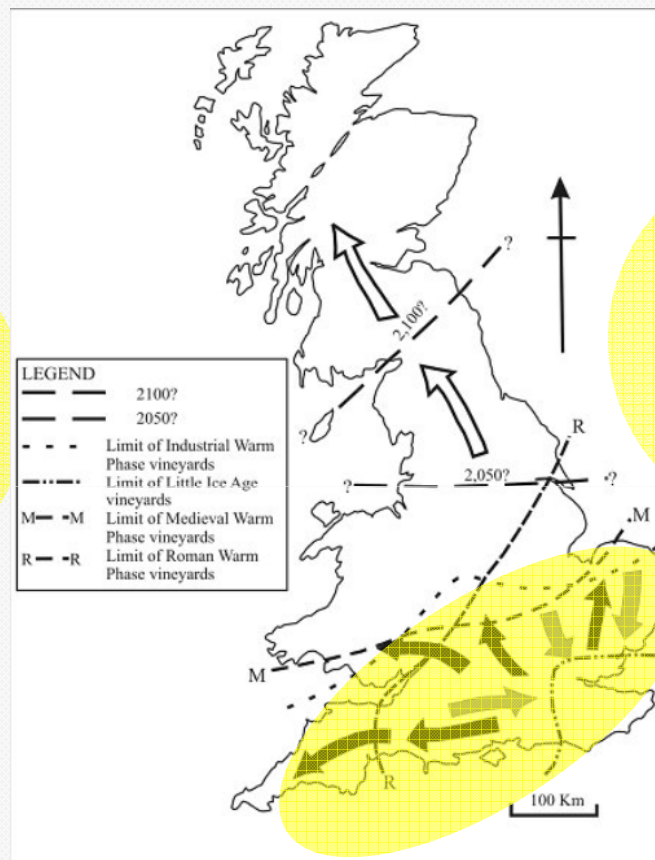


12m
the estimated number of bottles
produced by 2020

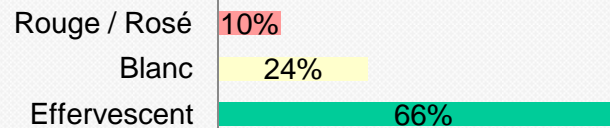


£100m
value of the industry

0,23%
de la
producti
on
française



Une
production
dominée par
les cépage
Chardonnay
et Pinot Noir

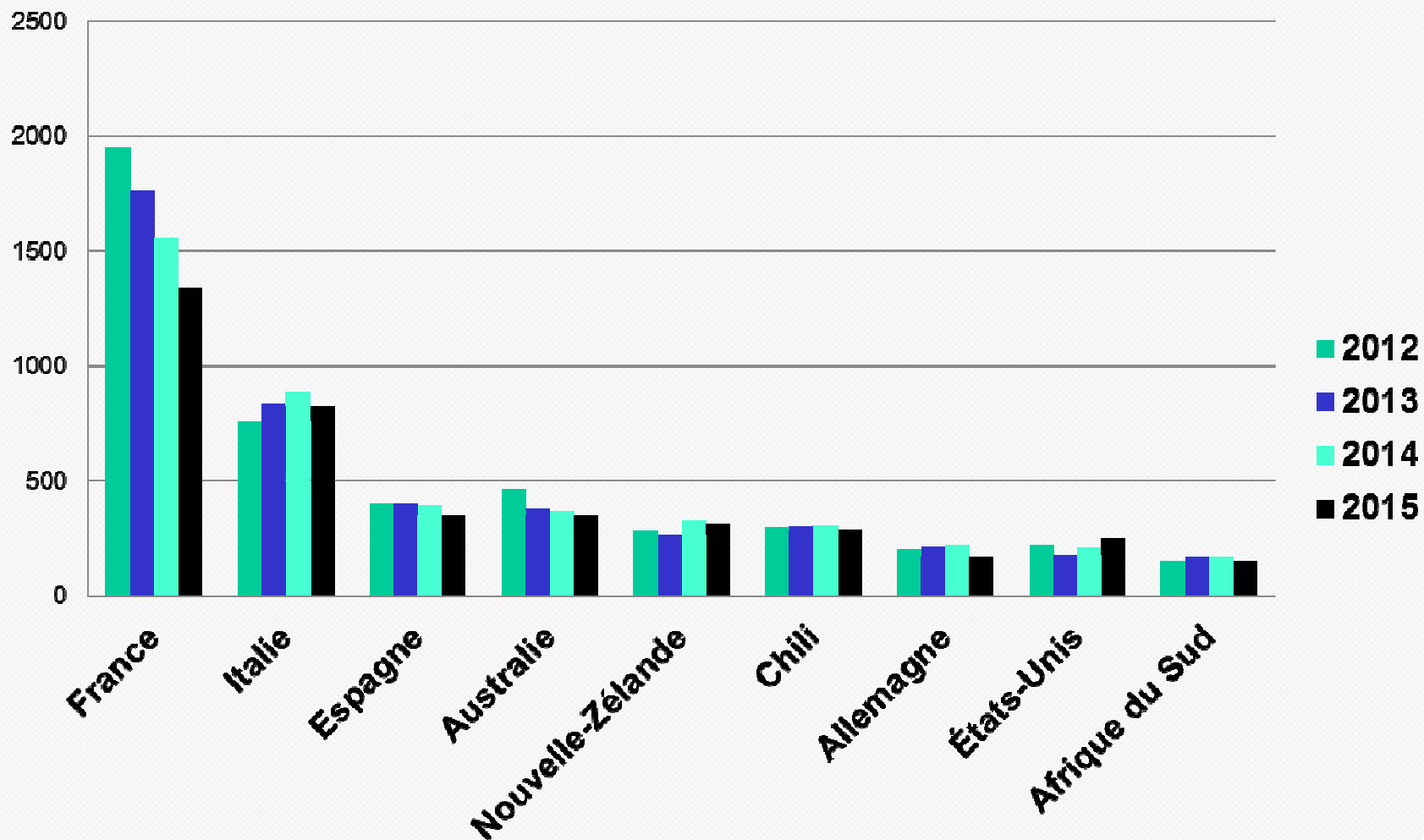


STRUCTURE DE LA PRODUCTION
EN VOLUME



CHIFFRES CLEFS

Evolution des importations de vins britanniques en valeur (Millions \$) par principales origines. (Source: GTA)



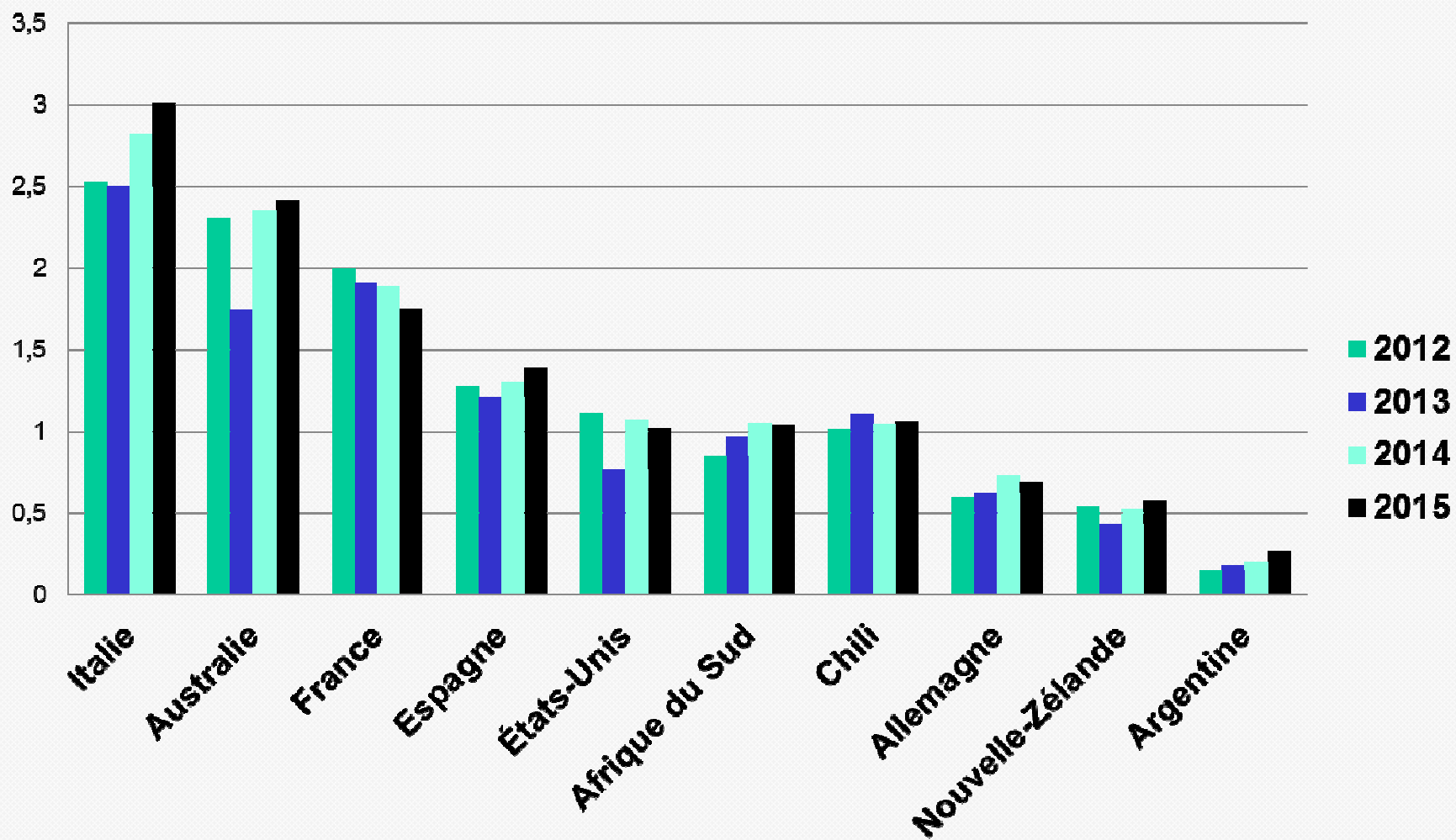
MINISTÈRE
DE L'AGRICULTURE
ET DE
L'ALIMENTATION

agric
.gouv
alime
.gouv



CHIFFRES CLEFS

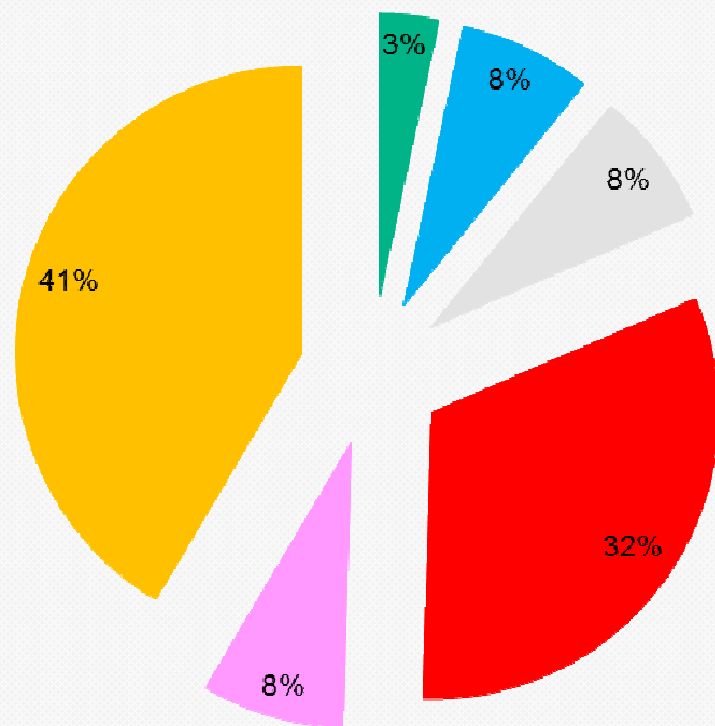
Evolution des importations britanniques de vins en volumes (Millions HI) par principales origines. Source: GTA



CHIFFRES CLEFS

Répartition du marché britannique des vins en valeur en 2015. Source: Euromonitor

■ Fortifiés ■ Champagne ■ Autres Mousseux ■ Rouge ■ Rosé ■ Blanc



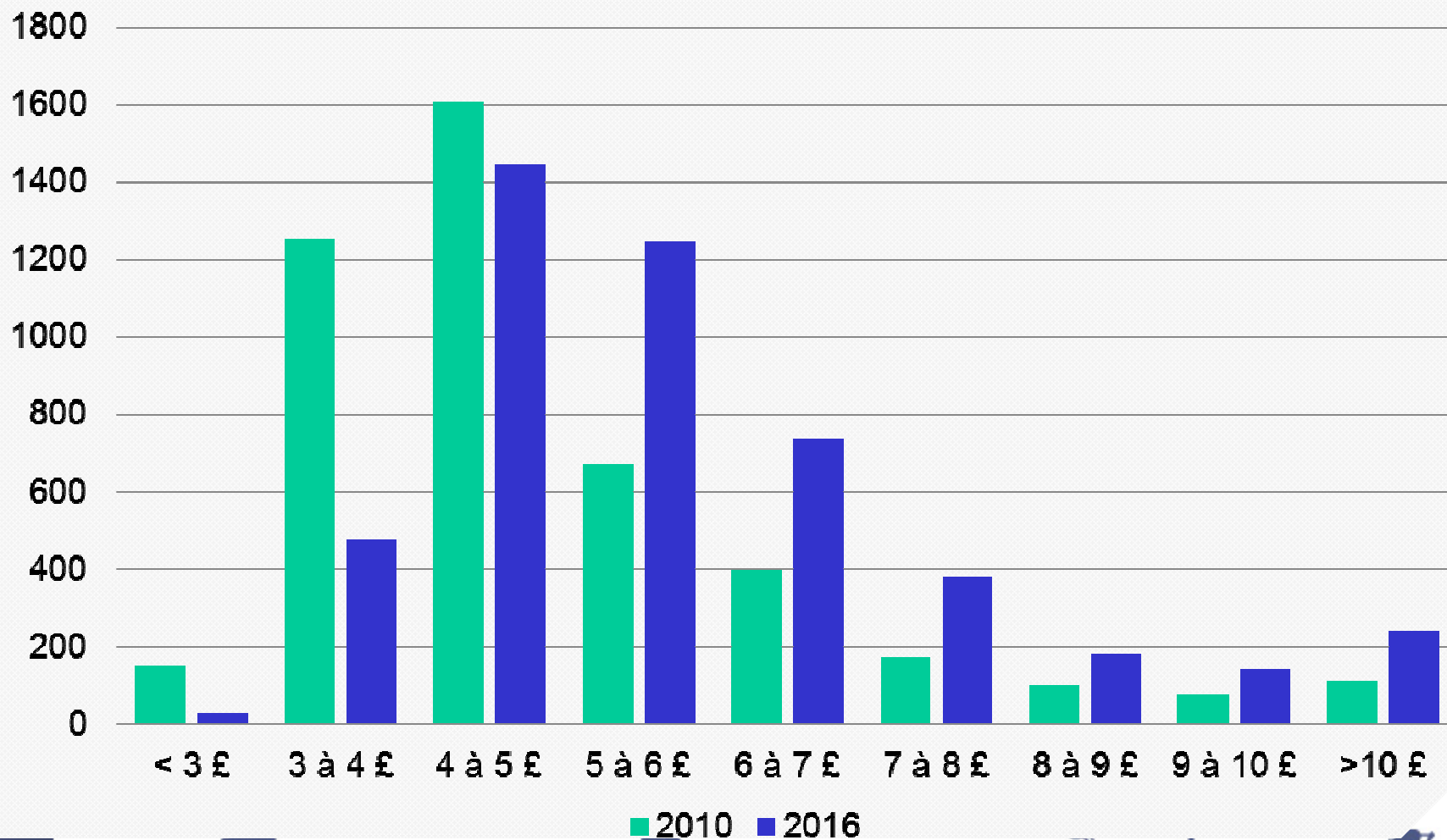
MINISTÈRE
DE L'AGRICULTURE
ET DE
L'ALIMENTATION

agric
.gouv
alime
.gouv



EVOLUTION MATURE DU MARCHÉ

Evolution de la répartition en valeur du marché britannique du vin tranquille (Circuit Off Trade) par bandes prix de vente au détail. Source WSTA / Nielsen



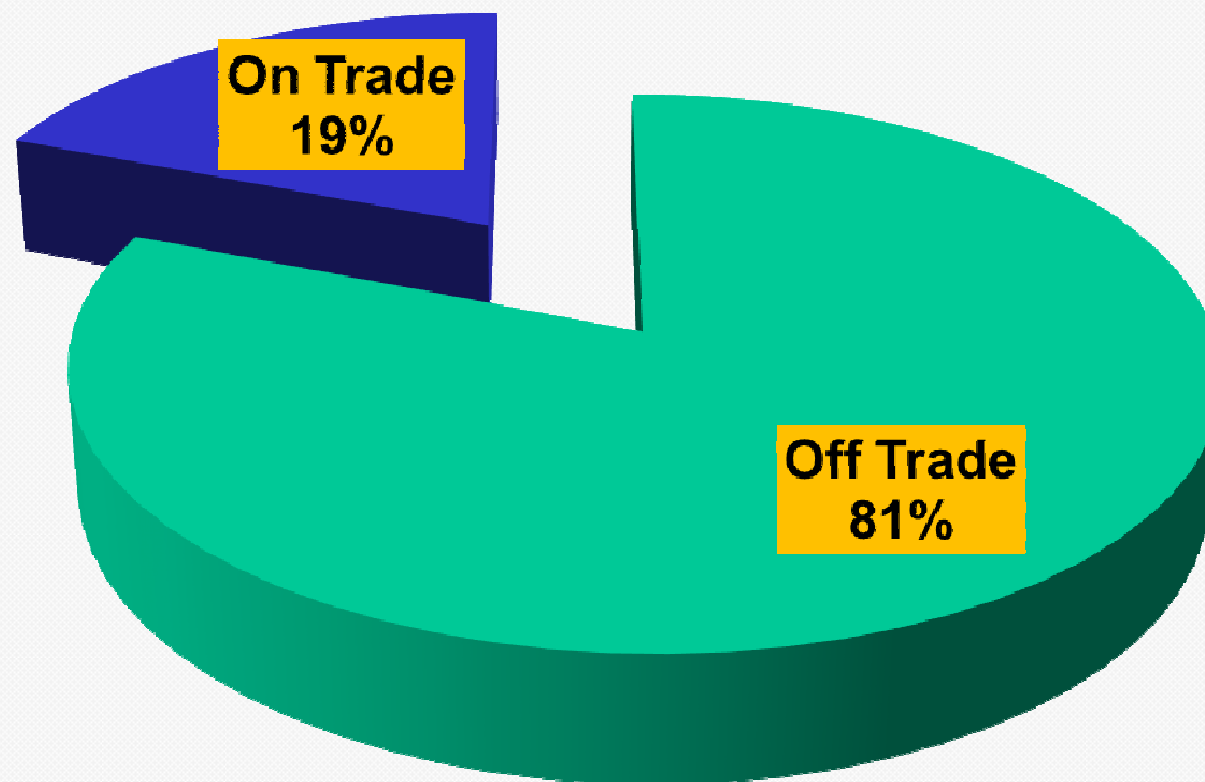
MINISTÈRE
DE L'AGRICULTURE
ET DE
L'ALIMENTATION

agric
gouv
alime
gouv



CIRCUITS DE DISTRIBUTION

Répartition en volume des ventes de vins par circuit de distribution. Source: WSTA 2016

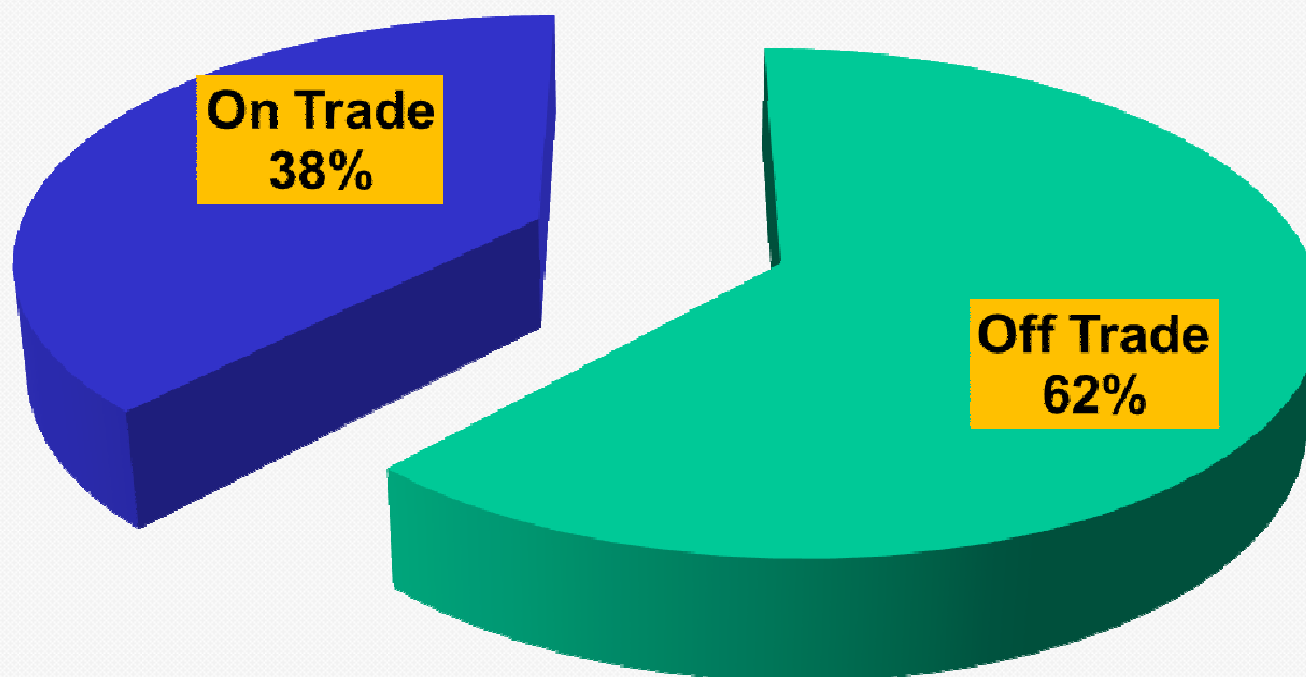


MINISTÈRE
DE L'AGRICULTURE
ET DE
L'ALIMENTATION



CIRCUITS DE DISTRIBUTION

Répartition en valeur des ventes de vins par circuit de distribution. Source : WSTA 2016



MINISTÈRE
DE L'AGRICULTURE
ET DE
L'ALIMENTATION



TAXATION - UK EXCISE DUTY / 75cl

Importante Pression Fiscale

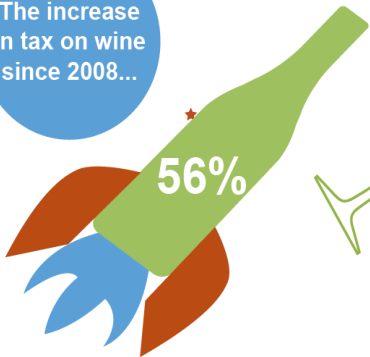
MIN
DE L'AG
E
L'ALIM

wine



WINE	£2.16 per 75cl
SPARKLING WINE Exceeding 5.5% but not exceeding 8.5% abv	£2.02 per 75cl
SPARKLING WINE Exceeding 8.5% but not exceeding 15% abv	£2.77 per 75cl
FORTIFIED WINES	£2.89 per 75cl
SPIRITS (37.5% ABV)	£7.54 per 70cl
SPIRIT BASED RTDS (5.5%)	£0.43 per 27.5cl
CIDER/PERRY (UP TO 7.5%)	£0.23 per pint
BEER (4%)	£0.43 per pint

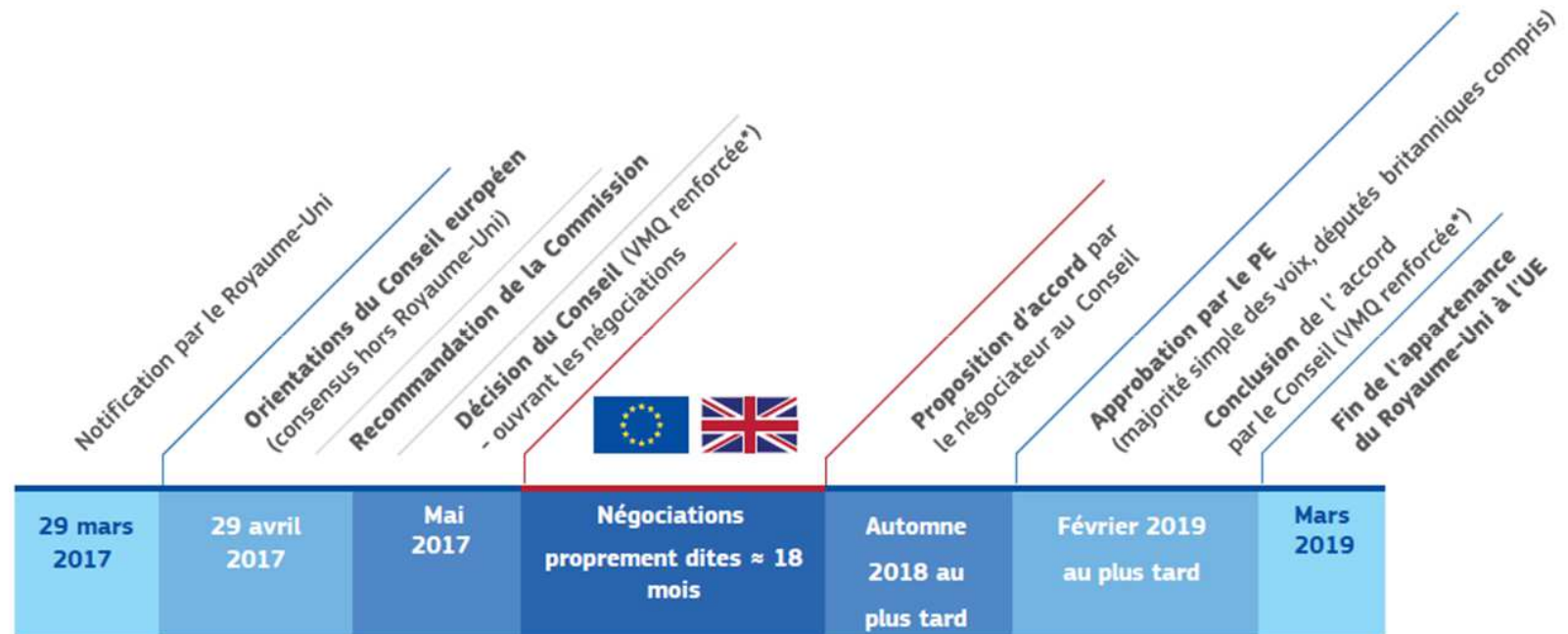
★
★
The increase in tax on wine since 2008...



★
In 2015, HMRC collected...



Agenda des négociations art50



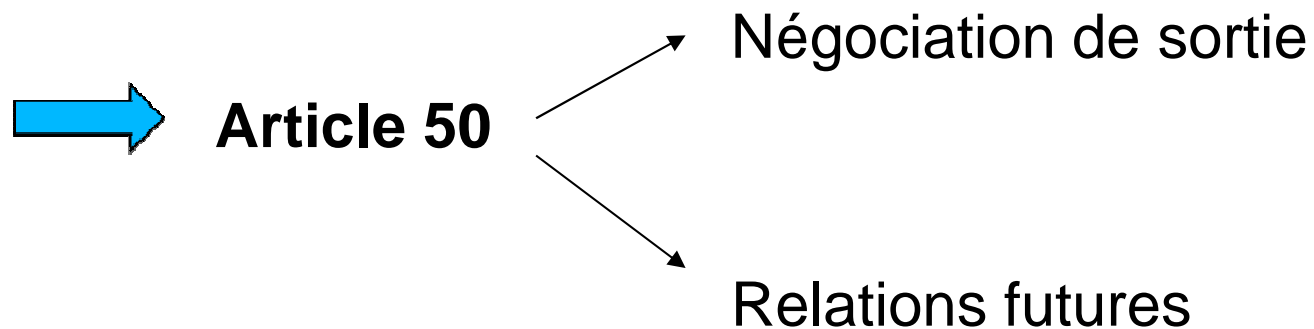
* Vote à la majorité qualifiée renforcée = 72 % des 27 États membres, soit 20 États membres, représentant 65 % de la population de l'UE à 27.



Brexit : Une tâche ardue !

2 chantiers de front pour le RU !....

D'ici le 29 Mars 2019!

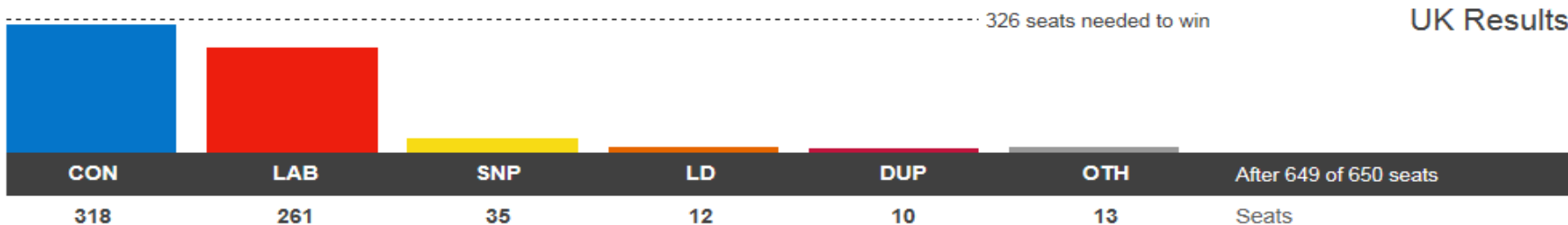


➔ **Repeal Bill** : reprise de l'acquis communautaire (19000 éléments réglementaires dont 12000 règlements)

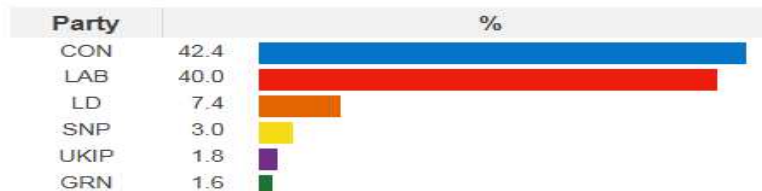


...dans un cadre institutionnel et géopolitique plus que jamais compliqué, tendu et incertain!

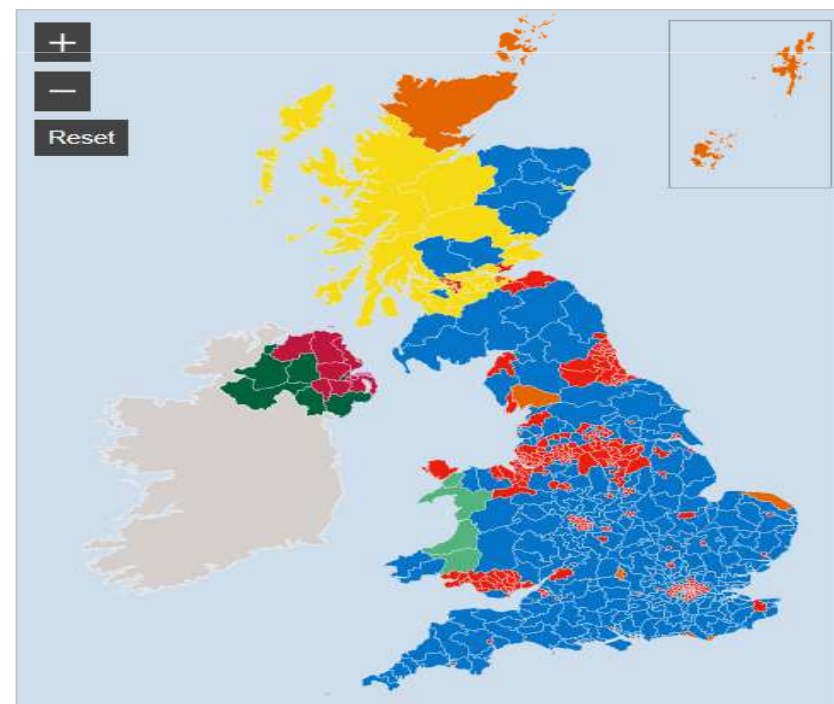
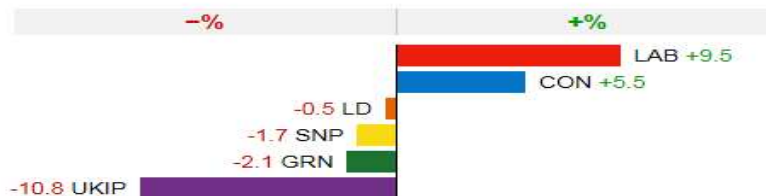
 ELECTION 2017



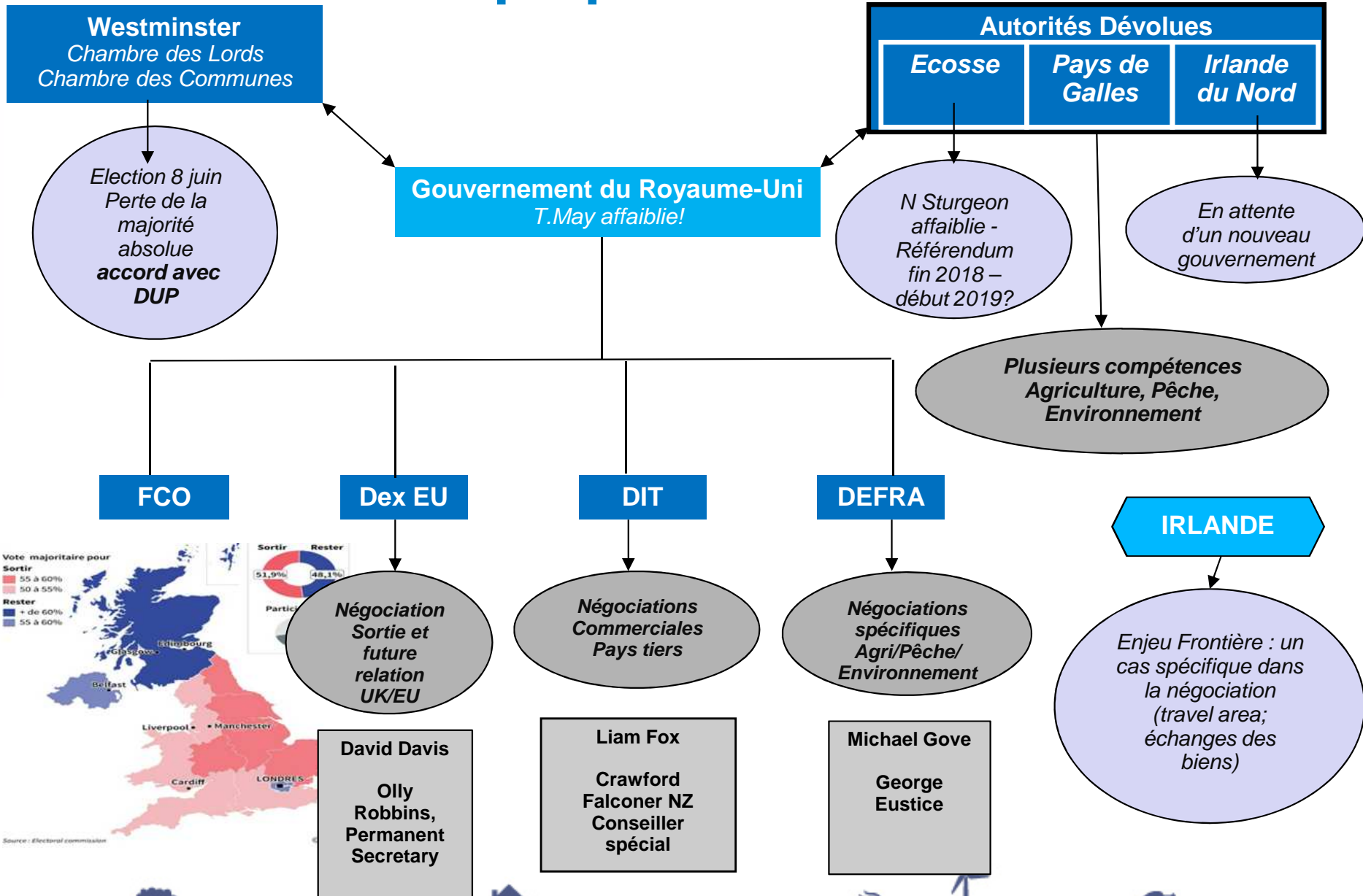
UK vote share
after 649 of 650 seats



UK vote share change since 2015
after 649 of 650 seats



...dans un cadre institutionnel et géopolitique compliqué et tendu!



L'enjeu Irlandais – une négociation dans la négociation?

Protéger le processus de paix!

- Une relation privilégiée et étroite avec le RU
 - flux totaux agri-agro (2015) : 4,4 Mds£ exports + 3,5 import + 1 de flux à la frontière
 - 37% des exports 2016 (46% viande, 50% bière, 60% fromages, 70% préparations alimentaires, 90% champignons)
 - Impact chute de la livre : perte de 570M€ (+2% global)
 - Forte imbrication des échanges agro transfrontière : 355000 moutons/an NversS; 55000 bovins SversN; 25 à 33% lait NversS, etc....

➔ Une frontière qui préserve les intérêts des différents partis!?

➔ Statut spécial dans l'UE à 27?

➔ Recherche de marchés alternatifs



DEFRA aux premières loges!

➔ Dépend à 80% de la réglementation UE; 45% de la réglementation UE à transposer

Department for the Environment, Food and Rural Affairs

<p>Pre-Brexit commitments:</p> <ul style="list-style-type: none">■ An ambitious programme of reform to streamline the department and its 33 agencies and public bodies■ 25 Year Plans: long-term policy strategy for environment and food/farming	<p>Current areas of EU-UK co-operation:</p> <ul style="list-style-type: none">■ Common Agricultural Policy (£3 billion a year of EU money to farmers and land managers) and Common Fisheries Policy■ The EU sets environmental and animal health standards and protections								
<p>Budget cuts:</p> <table border="1"><thead><tr><th>Year</th><th>Budget Cut (%)</th></tr></thead><tbody><tr><td>2011</td><td>-5%</td></tr><tr><td>2016/17</td><td>-17%</td></tr><tr><td>2020</td><td>-34%</td></tr></tbody></table>	Year	Budget Cut (%)	2011	-5%	2016/17	-17%	2020	-34%	<p>Decisions for the UK Government (subject to negotiations):</p> <ul style="list-style-type: none">■ How to replace the Common Agricultural Policy and Fisheries Policy■ Whether to repeal, amend or keep existing EU laws and regulations■ Work through the devolved issues for repatriating the acquis■ Approach to trading policy and level of access to EU market and new markets
Year	Budget Cut (%)								
2011	-5%								
2016/17	-17%								
2020	-34%								
<p>Staff reductions:</p> <table border="1"><thead><tr><th>Year</th><th>Staff Reduction (%)</th></tr></thead><tbody><tr><td>2011</td><td>0%</td></tr><tr><td>2020</td><td>-35%</td></tr></tbody></table>	Year	Staff Reduction (%)	2011	0%	2020	-35%			
Year	Staff Reduction (%)								
2011	0%								
2020	-35%								

➔ En phase de recrutement (30 à la communication; 25 politique agricole; 2 promotion des produits à l'international)



Mais ...Où en sommes nous??



Liberté • Égalité • Fraternité
RÉPUBLIQUE FRANÇAISE

MINISTÈRE
DE L'AGRICULTURE
ET DE
L'ALIMENTATION



Priorités de Teresa May

12 priorités (Lancaster House – 17 janvier 2017)

- Reprendre le contrôle de ses lois, de son immigration, ne plus dépendre de la Cour de justice européenne

➡ Quitter le marché unique

- **Un accord de libre-échange « nouveau, complet, audacieux et ambitieux » avec l'UE** (avec reprise d'éléments des dispositions actuelles du Marché Unique dans certains domaines – « cherry picking »!!)
- **Négocier librement des accords des ALE avec d'autres pays tiers**

➡ Quitter l'union douanière

- **un processus échelonné** pour éviter une sortie brutale (« cliff edge »)
- **Contrôler le nombre de personne** venant en Grande-Bretagne de l'UE (favoriser la main d'œuvre qualifiée)
- **Maintenir la Zone Commune de circulation avec l'Irlande** – pas de « hard » border)



The Queen's Speech

Confirmation des priorités de Lancaster House (so far!...)



- Le meilleur des accords possibles
- Dans le + grand consensus possible
- Repeal Bill complété par lois sur Immigration, Agriculture et Pêche
- Un accord spécial et profond avec UE
- Lois sur commerce et douanes pour une politique commerciale indépendante
- Aides aux entreprises à l'export partout dans le monde



Des enjeux pour le secteur agricole et agroalimentaire bien identifiés

- Devenir des Relations commerciales UE-UK
- **Accès à la main d'œuvre étrangère**
- Évolution des relations commerciales avec les pays tiers
- Mise en place d'une nouvelle politique agricole domestique
- Évolution du cadre réglementaire et normatif
- OMC – engagements / reprise des autres ALE
- **Période transitoire**



Priorités et principales positions de la profession agricole

- **Avant tout un état d'esprit :**

 **Une approche pragmatique et dynamique! « Brexit : ingredients for success »**

qui ne nie pas les difficultés

- **Mais nécessité d'être entendu et de peser dans les débats!**

« A matter of national security » pour I Wright!

 **Parler d'une seule voix auprès des politiques**



Priorités et principales positions de la profession agricole

- **Une transition douce (et longue)!**
- **Préserver un libre accès au marché UE** sans droits ni barrières non tarifaires (crainte d'effets dévastateurs –DairyUK, NSA,...)
- **Préserver l'accès aux travailleurs étrangers** (UE et non UE)
 - 20% de la main d'œuvre permanente agricole (58% dans secteur porc)
 - 90 à 95% des 80000 saisonniers du maraîchage
 - 120000 salariés(sur 390000) dans les IAA (63% dans industrie des viandes)
 - 85% des vétérinaires dans entreprises; 60% dans services gouvernementaux



Une pression qui s'exerce d'ores et déjà!!!



Demande d'un « seasonal agricultural workers scheme » dès 2017



Priorités et principales positions de la profession agricole

- **Ouverture aux pays tiers: une approche plus prudente!**
 - ➡ signer des accords commerciaux équilibrés qui préservent les standards de qualité de l'agroalimentaire britannique (et ne créent pas les conditions d'une distorsion de concurrence)
 - ➡ demande d'une analyse risques-opportunités
- **Inventer une politique agricole britannique sur mesure pour la compétitivité des exploitations**

Se débarrasser de la « **red tape** »

Reprendre une approche **science-based** (produits phyto, OGM,...)

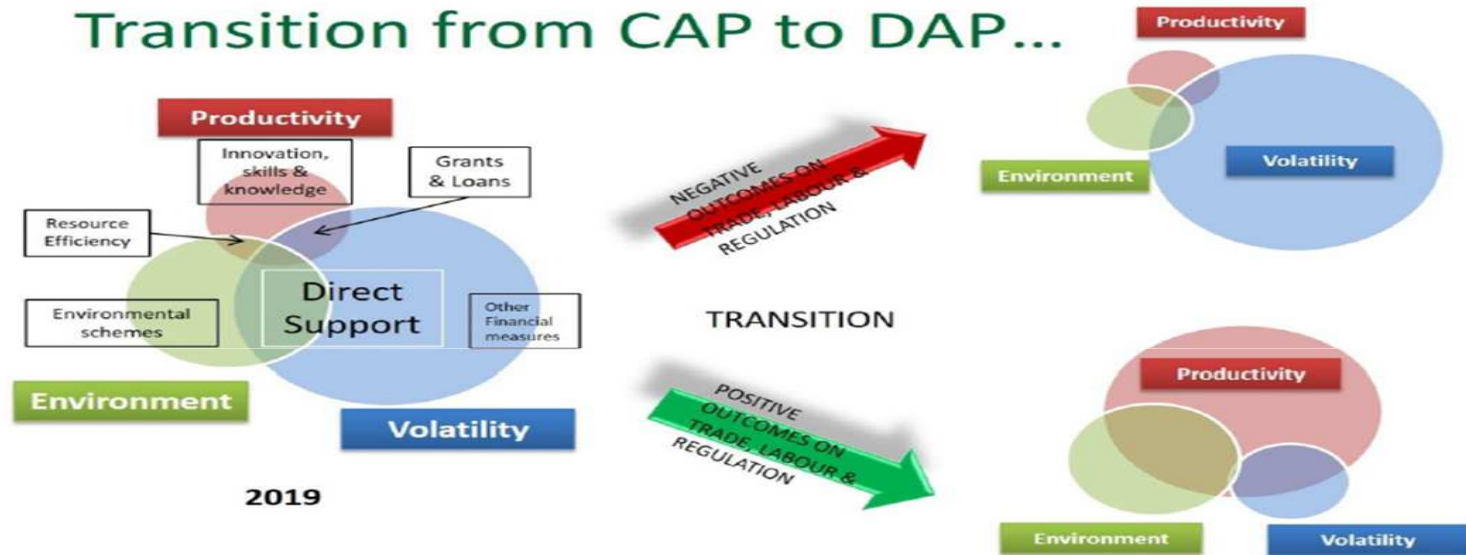
Budget : 3 Mds£/an actuellement, garantie de l'enveloppe 1^{er} pilier jusqu'en 2020, garantie sur programmes pluriannuels engagés – **Mais Après????? Quelle priorité pour le secteur?????**



Priorités et principales positions de la profession agricole

➔ une politique agricole à dessiner en fonction des relations futures avec l'UE

Transition from CAP to DAP...



2017



transition



2027



MINISTÈRE
DE L'AGRICULTURE
ET DE
L'ALIMENTATION

1ères pistes du côté du gouvernement mais encore beaucoup d'incertitudes

- **Objectif affiché : « produire plus, vendre plus, exporter plus et laisser à la génération prochaine un meilleur état environnemental »**
- **Une loi qui accompagnera le Repeal Bill** (« apporter de la stabilité aux agriculteurs; protéger un environnement précieux pour les générations futures »)
- **Engagement de maintenir le budget jusqu'en 2022**
- **Pas de réponse aux interpellations de la profession sur l'emploi!**
- **SoS en mode « écoute » – mais activité médiatique forte we du 2 juillet**
 - Moins d'argent pour les grandes exploitations – sortir du système d'aides directes à l'ha
 - Pas de réductions des normes environnementales ou en matière qualité des aliments
 - Interdire l'exportation d'animaux vivants
- **Garder en mémoire les pistes évoquées par G Eustice depuis 1 an**
 - Période transitoire jusqu'en 2025
 - Passer d'un système de subvention à un système de soutien
 - Rémunérer les services environnementaux rendus
 - Renforcer le bien-être animal
 - Développer les outils de gestion des risques (climatique, volatilité), schémas d'assurance récolte
 - Aides à l'investissement, innovation
 - Et côté OMC, répartir les contingents tarifaires et AMS



Le RU devra arbitrer à terme

Entre (notamment)

- son approche libérale dans un secteur qui n'a jamais été une priorité politique, ni budgétaire
- son ouverture aux marchés
- une priorité donnée aux consommateurs et une politique de prix bas
- sa volonté de regagner de la compétitivité par une simplification des normes et une approche « science-based »

Et

- l'affirmation d'une agriculture forte, exigeante et de qualité
- sa volonté de se réappropriier le marché britannique (x3 les IG)
- le maintien, voire le renforcement des normes de bien-être animal

 **Les termes de la relation économique et commerciale avec l'UE à venir et des futurs ALE (Etats Unis,...) seront déterminants!!!**





MINISTÈRE
DE L'AGRICULTURE
ET DE
L'ALIMENTATION

Merci de votre attention

agriculture
.gouv.fr
alimentation
.gouv.fr





Liberté • Égalité • Fraternité
RÉPUBLIQUE FRANÇAISE

MINISTÈRE
DE L'AGRICULTURE
ET DE
L'ALIMENTATION

En complément

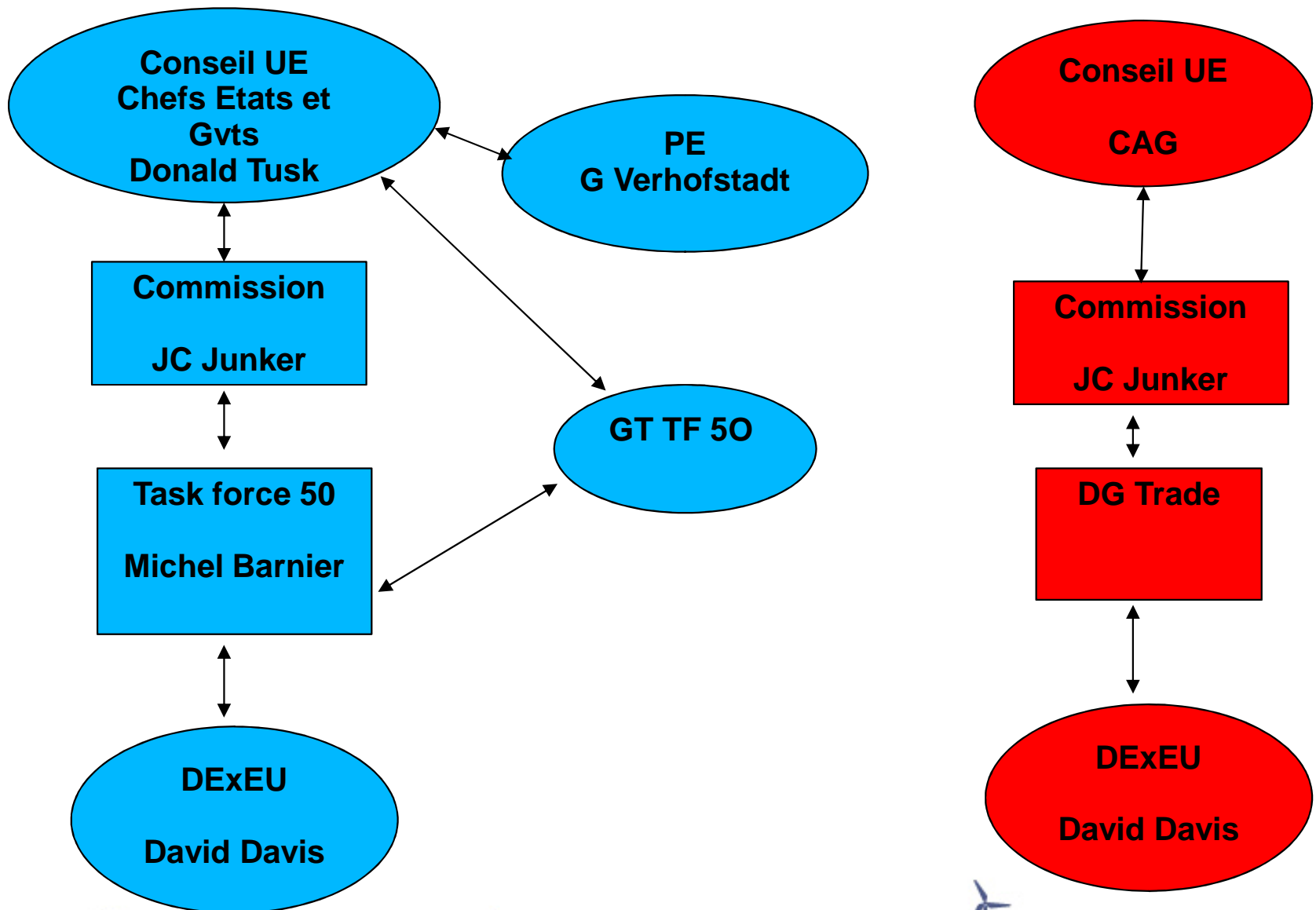
agriculture
.gouv.fr
alimentation
.gouv.fr



Une organisation et une méthode en place côté UE

Brexit Article 50

Relations commerciales futures



Et côté Français

Organisation interministérielle

- Un Conseiller auprès du Secrétaire général du SGAE pour les négociations avec le Royaume-Uni
- Création d'un groupe interministériel dès l'annonce du Brexit

Au niveau du MAA

➤ **Création d'un comité de pilotage**

- Permettre une bonne circulation de l'information au niveau du MAA
- Travailler sur les différents chantiers identifiés par le MAA
- Construire une position au niveau du MAA pour le SGAE – notamment : éléments de réaction envoyés au SGAE pour les orientations du Conseil européen et pour les directives de négociations de la Commission européenne pour l'accord de retrait

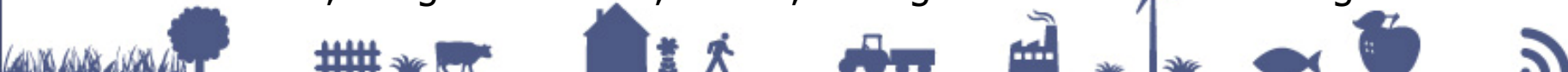
➤ **Chantiers**

Sur les enjeux des filières :

- Réalisation de fiches filières afin d'identifier les enjeux relatifs au Brexit

Sur les enjeux transversaux

- Thématiques identifiées par le MAAF : conséquences pour les institutions, marché intérieur, aides d'État, commerce international, développement, coopération internationale, budget de la PAC, Climat, Enseignement et recherche agricole



Avec des lignes directrices adoptées par le Conseil de l'UE

Principes généraux :

- **Unité des 27** : les négociations sont menées par les 27 unis, et non par les Etats membres de façon dispersée
- Accord de retrait négocié **sans segmentation thématique**
- **Séquençage des négociations** : l'accord de retrait sera d'abord négocié, puis le cadre de la future relation UE-UK sur la base d'une évaluation par les 27 des progrès sur le retrait. Le futur accord de libre-échange sera négocié par la filière commerce.
- Les négociations devront :
 - Préserver les intérêts de l'UE, même en cas d'échec de la mise en place d'un accord
 - Assurer une concurrence équitable entre l'UE27 et le UK
 - Assurer une protection contre le dumping réglementaire
 - Assurer un maintien de toutes les obligations prises par le UK comme État membre jusqu'à sa date de retrait



Enjeux pour les filières agroalimentaires dans le cadre des futures relations commerciales RU-UE27 et RU-Pays 1/3

➤ Niveau des droits de douane à définir selon les produits et les filières

→ Droits de douane nuls, faibles ou élevés ; mise en place de contingents

Enjeux à prendre en compte :

Effets directs :

- Pour les filières structurellement exportatrices vers le Royaume-Uni (vins, produits laitiers, blé et maïs, pomme, huile de tournesol...)
- Pour les filières qui dépendent des importations (blé et orge fourragers...)

Effets indirects :

- Pour des filières pour lesquelles le Royaume-Uni est un faible débouché pour la France mais important pour l'UE (bœuf, porc...)
- Enjeu d'anticipation du positionnement du Royaume-Uni vis-à-vis des pays 1/3



Enjeux pour les filières agroalimentaires dans le cadre des futures relations commerciales RU-UE27 et RU-Pays 1/3

- **Risque que le Royaume-Uni serve de plate-forme de réexportation (Cheval de Troie!)**

Exemple : sucre et éthanol à bas prix importé par le Royaume-Uni en provenance des pays tiers, transformé ou non sur le territoire britannique

→ **règles d'origine**

→ **clause d'exportateur net**

- **Reprise de l'acquis communautaire RU ou divergence des réglementations et des normes? (Repeat Bill et évolutions ultérieures)**

Mise en place de barrières non tarifaires (barrières sanitaires et phytosanitaires dont bien-être animal, obstacles techniques au commerce...)

Création de distorsion de concurrence en cas de réglementation plus souple (autorisation produits phyto, OGM, normes environnementales, définition de produits, étiquetage, ...):

Incertitude sur la protection des Indications géographiques (IG) (vins et spiritueux, produits laitiers...)



Impacts potentiels du Brexit dans les domaines sanitaire et phytosanitaire

➤ Avec un statut « Pays tiers » du RU

→ 50 % des marchandises devraient être systématiquement contrôlées.

→ Les autres 50 % faisant l'objet de contrôles sur la base d'analyse de risque.

Avec pour conséquences potentielles à l'importation en France

→ 40 ETP supplémentaires au sein du SIVEP (augmentation de 50 % des effectifs).

→ Aménagement d'infrastructures supplémentaires pour accueillir les inspecteurs et assurer les contrôles!

Selon le même raisonnement, RU doit X par plus de 6 ses effectifs aux PIF!

➤ Au départ de l'UE

→ Suivi nécessaire des négociations des certificats d'exportations menées par la Commission.

(Expertise en cours en France pour évaluer les besoins d'agents supplémentaires pour assurer la gestion des certificats)

