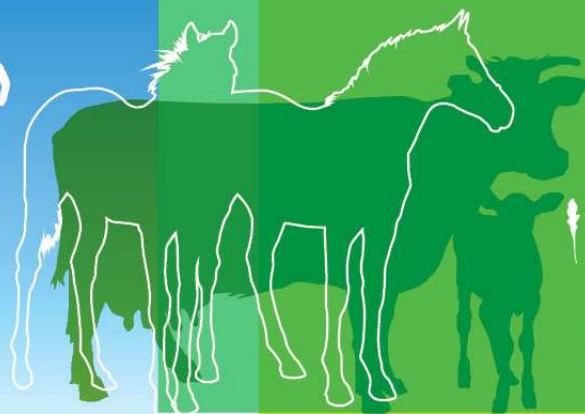


Focus plantes de Grasse

27 juin 2017

Conseil spécialisé PPAM



Contexte

FranceAgriMer effectue une enquête annuelle auprès des sociétés transformatrices des Plantes à Parfum de Grasse :

- sur la production de l'année 2016 (volume et prix) ;
- sur les estimations au titre de la récolte 2017.

Cette enquête est faite depuis 1996.

Une réunion annuelle de concertation réunit les principales sociétés transformatrices afin d'estimer à partir de cette enquête les volumes et les prix. Cette concertation a eu lieu le 25 avril 2017. Les données présentées en sont issues.

Échantillon

Sur les 8 transformateurs enquêtés (taux de réponse en baisse) :

Fleur d'oranger	0
Rose Centifolia	6
Violette	2
Jasmin	3
Iris	1
Mimosa	3
Narcisse	2

Estimation



Fleur d'oranger : La production 2016 est estimée à 1,5 t avec un prix à 7 €.

La coopérative Le Néolium assure la collecte et la transformation de l'ensemble de la production qui est acquis par une seule entreprise de parfumerie .



Rose Centifolia : La production 2016 est évaluée à 80 t avec un rendement autour de 4 t/ha. Le cours moyen reste stable à 10,70 €.

Les volumes prévus en 2017 seraient en augmentation (autour de 100 t) avec une récolte précoce. Sa qualité reconnue permettra au marché d'absorber les volumes.



Feuille de violette : la production et les prix 2016 n'évoluent pas : 50 t et 1,68 €. En 2017, les volumes prévus seront identiques avec un marché stable.

La feuille est principalement utilisée en parfumerie (transformée) en absolue contrairement à la fleur réservée aux bouquets et à la confiserie.



Jasmin : collecte 2016 évaluée à 10 t avec un rendement estimé à 3,5 t/ha et un prix de 78,16 €. Prévisions de 10 t en 2017 avec une cueillette précoce.

La récolte sur 3 mois avec des coûts élevés, ainsi que la difficulté d'engager des saisonniers, rendent incertain le maintien de cette production.



Iris : la production est estimée en 2016 à 150 t dont 29 t pour la production Grassoise à un prix moyen de 1,71 €/kg (1,59 €/kg en 2015). Entre 150 t et 250 t en 2017. Surface de 30 ha environ.



Mimosa : la production 2016 est évalué à 91 t, un prix à 1,20 €/kg non attractif.
Les prévisions 2017 évoluent peu, proches des 90 t.



Narcisse : la récolte 2016 est de 61 t (66 t en 2015) avec un prix moyen de 6,50 €/kg (6,50 €/kg en 2015).

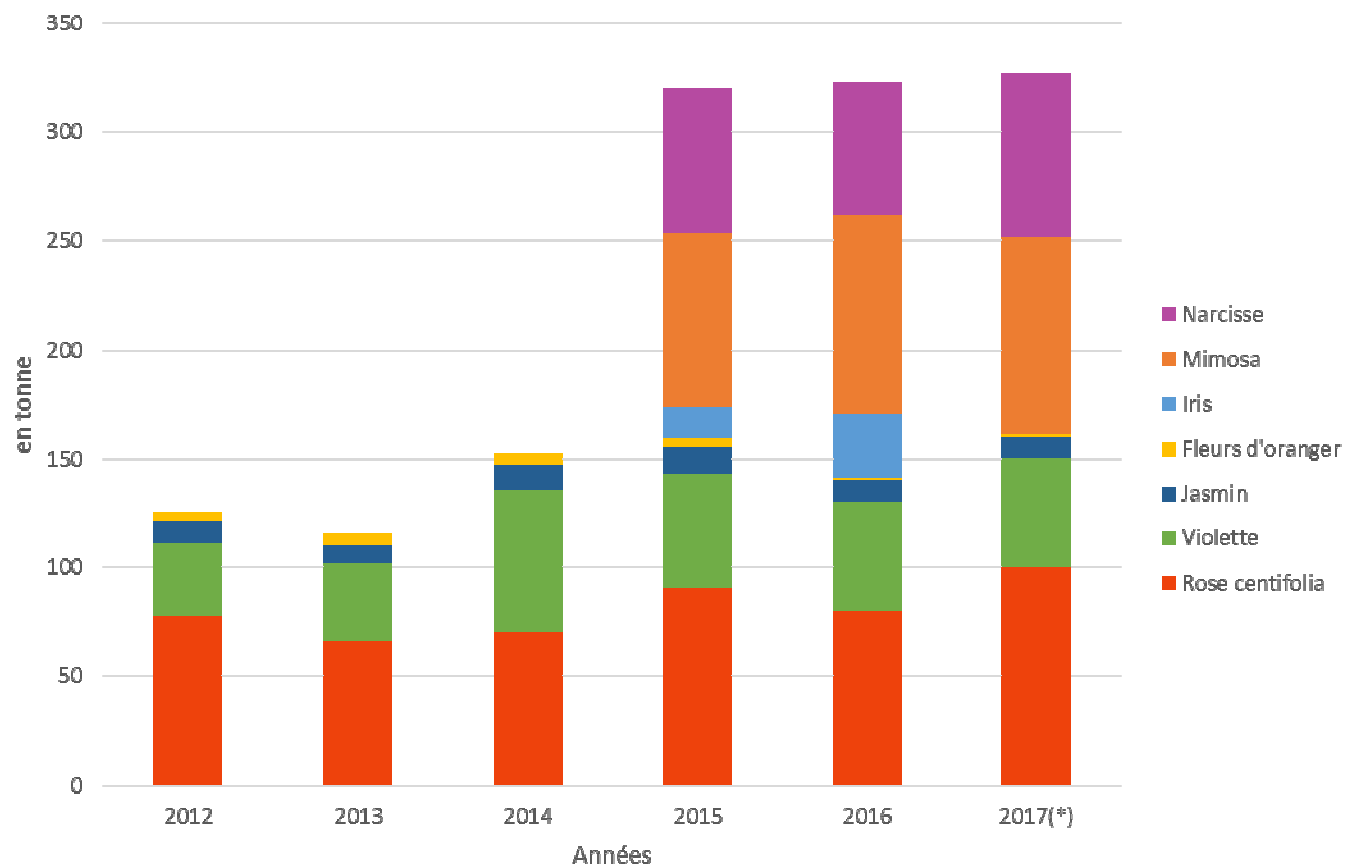
Une prévision 2017 de 75 t.

En France, la culture du narcississe se situe dans la région de l'Aubrac, principalement dans le département de la Lozère.

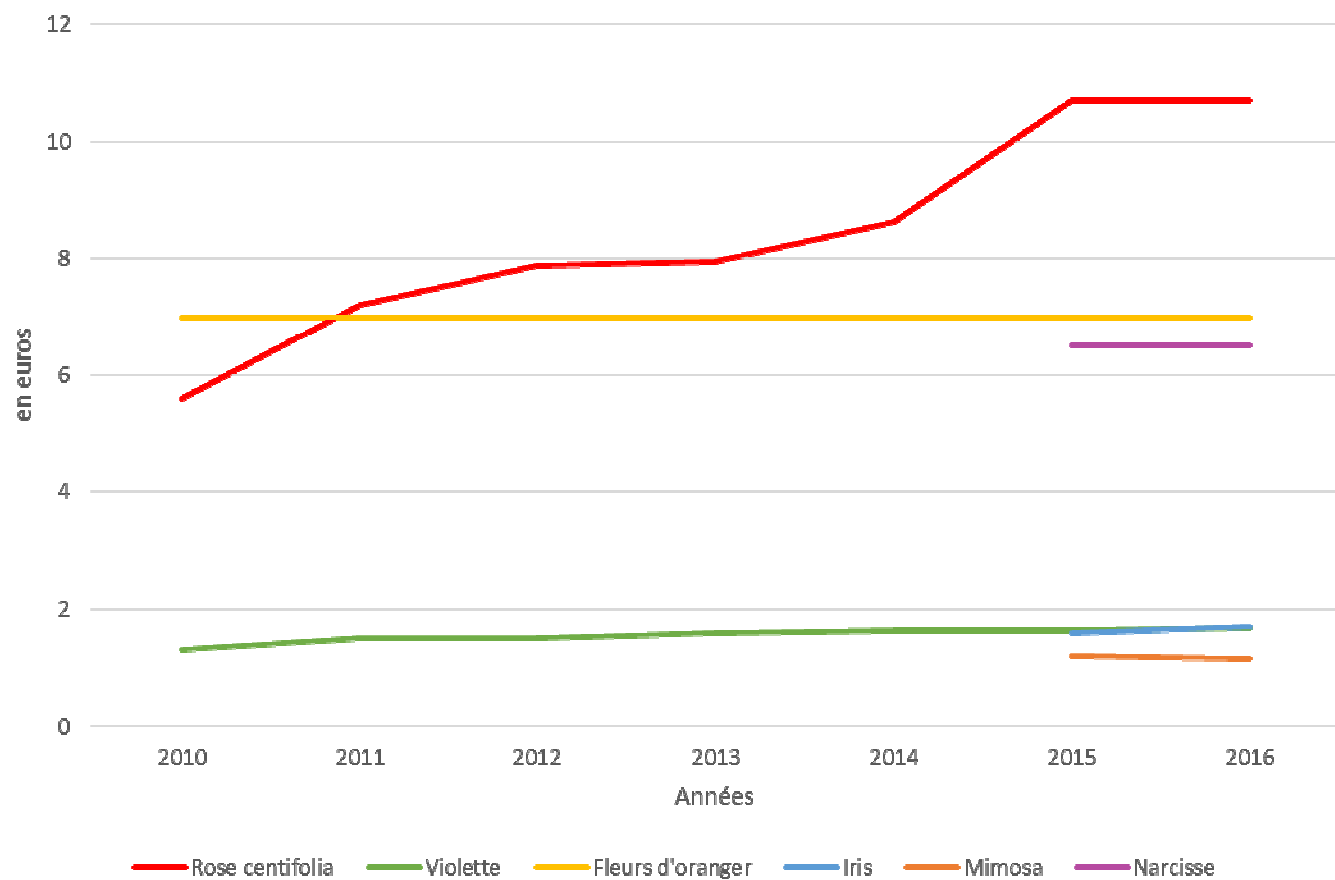
Perspectives de l'enquête 2017

- Amélioration des taux de retour avec une extrapolation des données pour estimer les volumes totaux ;
- Estimation en valeurs ;
- Meilleure définition des fleurs avec notamment l'indication des approvisionnements ;
- Ajout d'une enquête au niveau des producteurs de fleurs de grasse.

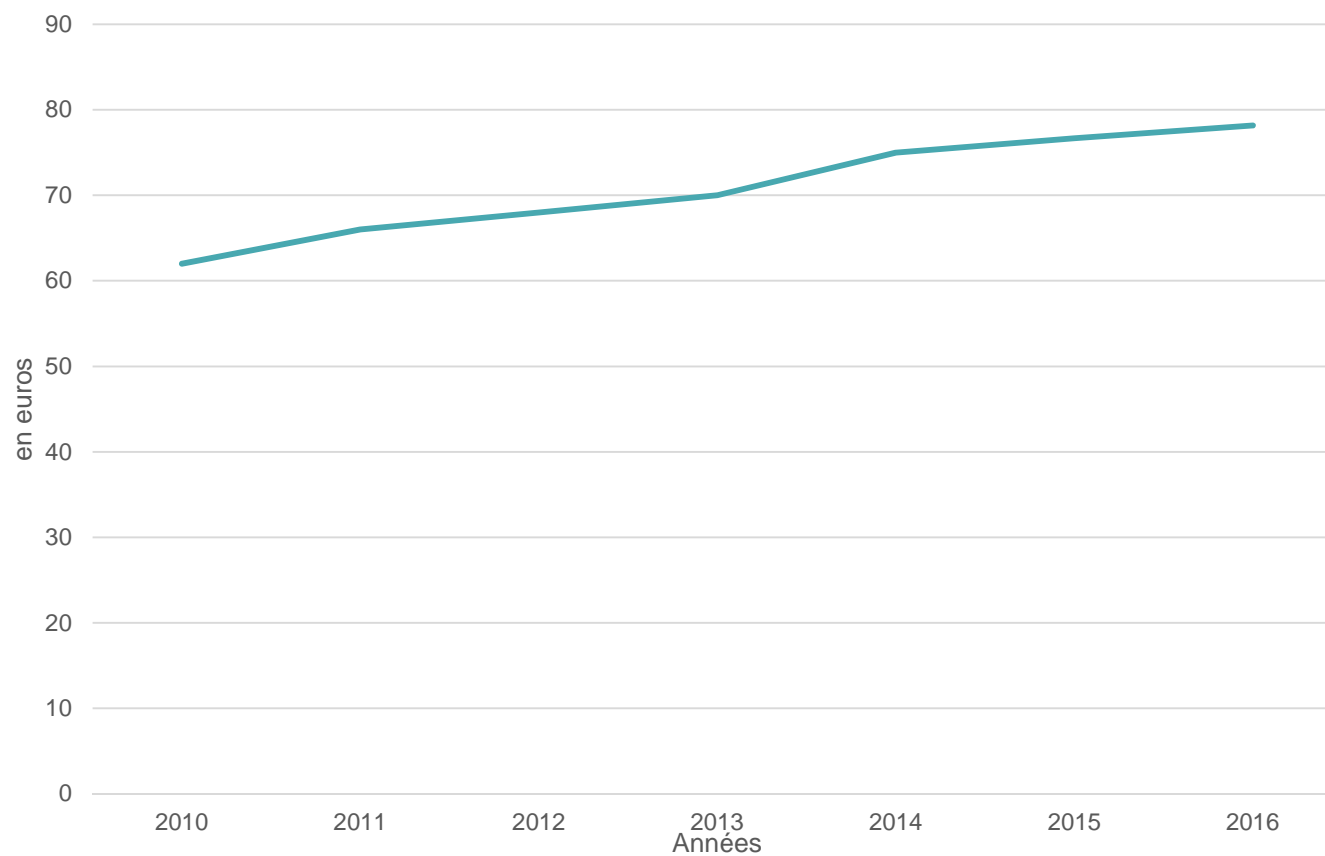
Évolution des volumes (t) traités de 2010 à 2016



Évolution des prix estimés en €/kg



Évolution des prix estimés du jasmin en €/kg





Merci de votre attention

