

TABLEAU DE BORD HEBDOMADAIRE DU LAIT ET DES PRODUITS LAITIERS

FRANCE

COLLECTE BRUTE

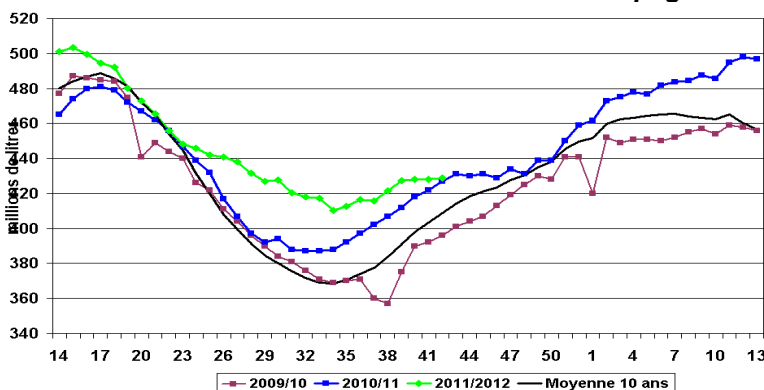
Collecte hebdomadaire

	Semaine 42 Du 17 au 23 octobre 2011
évol. % n-1	0,3 %
évol. % s-1	-0,1 %

Collecte mensuelle : Septembre 2011

	Litrage	MG (g/l)	MP (g/l)
Septembre 2011	5,7 %	-0,64	-0,38
Cumul camp. 2011/12	5,4 %	-0,08	-0,05
Cumul année 2011	6,2 %	-0,16	0,01

Collecte hebdomadaire des dernières campagnes

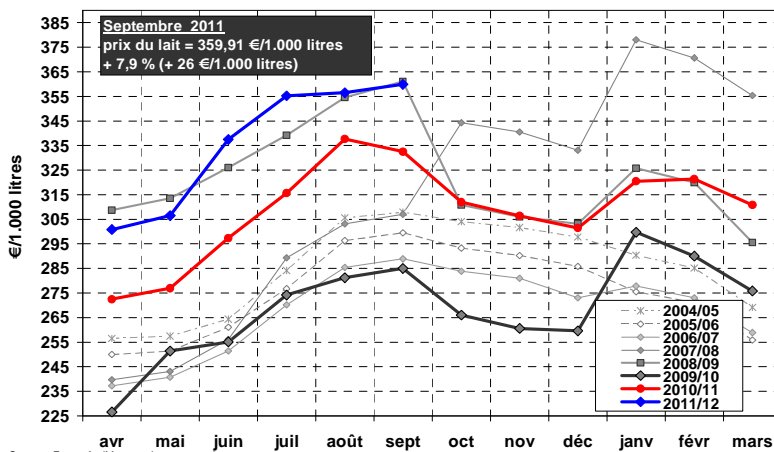


Source : FranceAgriMer

Prix du lait (€/1.000 litres)

Septembre 2011	359,91
évol. % n-1	7,94%
évol. % m-1	0,36%
Par trimestre	
Trim. 1 2011	317,6
Trim. 2 2011	314,9
Trim. 3 2011	357,2
Rappel	
Année 2010	301,5

Prix du lait payé aux producteurs*



Source : FranceAgriMer, sondage mensuel

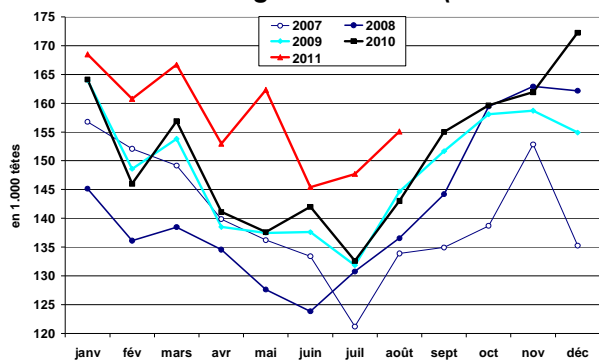
* Prix, toutes primes comprises, toutes qualités confondues, ramené à un lait standard (38g de MG, 32 g de MP)

Source : FranceAgriMer

La collecte de la semaine 42 de la campagne 2011/12 est identique à celle de la semaine précédente et reste supérieure à la moyenne 10 ans (+ 4,9 % soit + 20 millions de litres).

Le prix du lait pour le mois de septembre 2011 s'établit à 359,91 euros/1000 litres, en hausse de 7,9 % par rapport à septembre 2010 (+ 26 euros/1000 litres).

Abattages de vaches (laitières et allaitantes)



Source : SSP

Août 2011 :

Les abattages de vaches, ont augmenté en août : + 8,5 % soit + 12 100 têtes par rapport à août 2010.

Le poids moyen des carcasses est de 355 kg : il se situe au même niveau que celui de août 2010.

FABRICATIONS

Evolution des fabrications de PGC et produits industriels

	Juillet 2011	Cumul 2011	Cumul Annuel Mobile
Fromages (1)	2,6 %	2,6 %	6,2 %
Lait de consommation	- 2,5 %	- 3,4 %	- 2,2 %
Ultra-frais	-4,2 %	0,6 %	2,0 %
Crème conditionnée	10,8 %	9,5 %	7,7 %
Beurre conditionné (2)	12,6 %	6,4 %	6,1 %
Poudre de lait écrémé	92,7 %	15,7 %	11,9 %
Poudre grasse	-24,8 %	-10,3 %	-4,9 %

(1) fromages affinés, frais salés ou fondus de vache, de chèvre ou de brebis

(2) tous conditionnements (plaquettes, blocs de 25 kg, etc.)

Source : FranceAgriMer

COMMERCE EXTERIEUR

Evolution du commerce extérieur français

8 mois 2011	EXPORTATIONS		IMPORTATIONS		SOLDE DES ECHANGES	
	Volume 1.000 tonnes	évol. % n-1	Volume 1.000 tonnes	évol. % n-1	Volume 1.000 tonnes	évolution % n-1
Lait conditionné	121	- 36,5 %	168	-1,3 %	- 47	-333,5% (67 000 T)
Fromages	438	7,5 %	185	-0,7 %	253	+14,4% (32 000 T)
Yaourts et laits fermentés	310	2,2 %	74	2,9 %	236	2,0 % (4 600 T)
Crème conditionnée	50	82,5 %	60	7,0 %	- 11	- 63,3 % (18 400 T)
Beurre conditionné	19	- 0,7 %	4	- 20,3 %	15	6,1 % (900 T)
Beurre vrac	14	0,0 %	80	- 7,5%	- 67	-8,9% (6 500T)
Poudre de lait écrémé	128	- 0,9 %	23	41,0%	105	-7,0 % (7 800 T)
Poudre grasse	50	- 10,4 %	17	12,1 %	33	- 18,7 % (7 600 T)

Source : FranceAgriMer d'après Douanes

ACHATS DES MENAGES

Evolution des achats de produits laitiers par les ménages

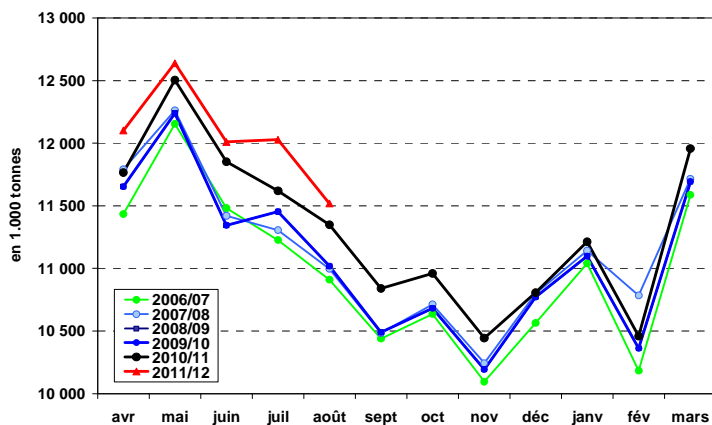
Cumul annuel du 27 décembre 2010 au 2 octobre 2011	Volumes	Prix
	évol. % n-1	évol. % n-1
Total produits laitiers	-0,2 %	2,3 %
Lait de consommation	1,3 %	3,7 %
Ultra-frais	1,2 %	1,3 %
Fromages	0,1 %	1,3 %
Beurre	- 3,9 %	6,5 %
Crème	2,3 %	2,8 %

Source : FranceAgriMer d'après le panel Kantar Worldpanel

UNION EUROPEENNE

COLLECTE BRUTE

Collecte mensuelle dans l'UE à 27



FranceAgriMer d'après Eurostat

Source :

Campagne 2011/2012 (avril-août 2011)

UE à 27	
Volume (1000 T)	60 295
évol. % n-1	2,0 %
UE à 15	
Volume (1000 T)	52 253
évol. % n-1	2,5 %

Pour les 5 premiers mois de la campagne 2011/12, le volume collecté dans les 27 Etats Membres de l'UE est supérieur à celui de la même période 2010 (+ 2,0 % soit + 1 205 000 T).

Collecte dans les principaux Etats membres

	Août 2011		Cumul campagne 2011/2012	
	Volume*	évol. % n-1	Volume*	évol. % n-1
Allemagne	2 477	1,6%	12 674	2,3%
France	1 947	13,1%	10 277	8,1%
Royaume-Uni	1 137	-0,4%	6 061	1,4%
Pays-Bas	956	-1,7%	4 956	0,0%
Pologne	830	2,1%	4 083	1,3%

* En milliers de tonnes

Source : FranceAgriMer d'après Eurostat

EXPORTATIONS

Evolution des exportations européennes de produits laitiers vers les pays tiers

	UE à 27		FRANCE		Allemagne	
	8 mois 2011	évol. % n-1	8 mois 2011	évol. % n-1	8 mois 2011	évol. % n-1
Beurre / Butteroil¹	83	-15,3	17	6,2	9	-40,0
Poudre de lait écrémé	323	28,4	54	28,8	66	86,3
Poudre grasse	281	-10,9	20	-6,9	5	-5,2
Fromages	434	0,0	62	9,9	85	-12,6

(1) en équivalent beurre

Source : FranceAgriMer d'après la Commission européenne

RESTITUTIONS

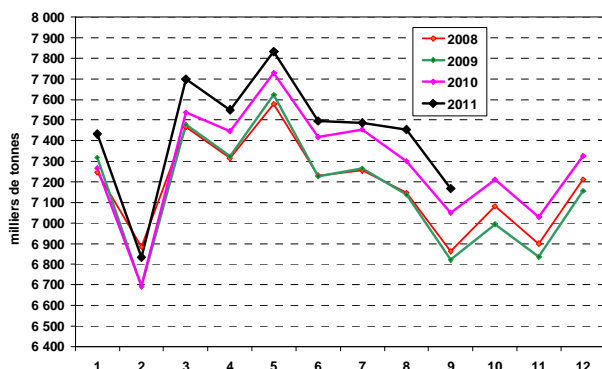
Restitutions communes au 20 juillet 2011				
Produits (code NC)	Taux en €/100 kg	Entrée en vigueur	Ancien taux en €/100 kg	Entrée en vigueur
Beurre (04 05 10 11 9 700)	0	20/11/2009	14,50	06/11/2009
Butteroil (04 05 90 10 9 000)	0	20/11/2009	17,56	06/11/2009
Poudre lait écrémé (04 02 10 19 9 000)	0	23/10/2009	22,80	19/06/2009
Poudre grasse (04 02 21 19 9 900)	0	06/11/2009	17,50	23/10/2009
Emmental (04 06 90 13 9 000)	0	06/11/2009	21,98	<i>23/01/2009</i>
Gouda (04 06 90 78 9 300)	0	06/11/2009	19,84	<i>23/01/2009</i>
Fondus (04 06 30 39 9 950)	0	06/11/2009	6,39	<i>23/01/2009</i>

Restitutions par adjudication au 20 juillet 2011				
Produits (code NC)	Taux en €/100 kg	Date Comité de Gestion	Ancien taux en €/100 kg	Date Comité de Gestion
Beurre 82 %	Pas d'offre		70,00	04/06/2009
Butteroil			84,50	04/06/2009
Poudre lait écrémé			25,80	19/06/2009

MONDE

PRODUCTION

Production de lait aux Etats-Unis



Source : FranceAgriMer d'après l'USDA

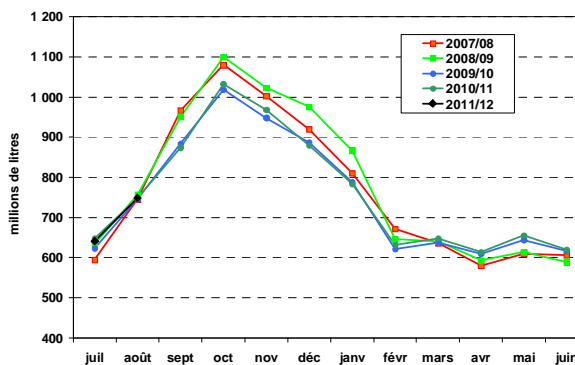
Rappel 2007 : + 2,1 % (84,2 millions de tonnes)

Rappel 2008 : + 2,4 %

Cumul janvier-décembre 2009 : - 0,4 %

Sur les 9 premiers mois de l'année, la production de 2011 est supérieure de 1,6 % (soit 1 056 000 tonnes) par rapport à la même période en 2010.

Production de lait en Australie



Source : FranceAgriMer d'après Dairy Australia

Rappel 2007/08 : - 3,8 %

Rappel 2008/2009 : + 1,8 %

Rappel 2009/2010 : - 3,9 %

La production cumulée de la campagne 2010/2011 est inférieure à celle de la campagne précédente (- 0,5%).

EXPORTATIONS

Evolution des exportations des autres principaux exportateurs

	Nouvelle-Zélande		Australie		Etats-Unis	
	7 mois 2011**	évol. % n-1	7 mois 2011	évol. % n-1	7 mois 2011	évol. % n-1
Beurre / Butteroil¹	192	-13,4%	21	-24,1%	44	34,3%
Poudre de lait écrémé	177	-14,6%	87	36,8%	255	36,0%
Poudre grasse	566	4,0%	62	13,0%	8	-65,5%
Fromages	126	-23,5%	97	2,2%	137	40,7%

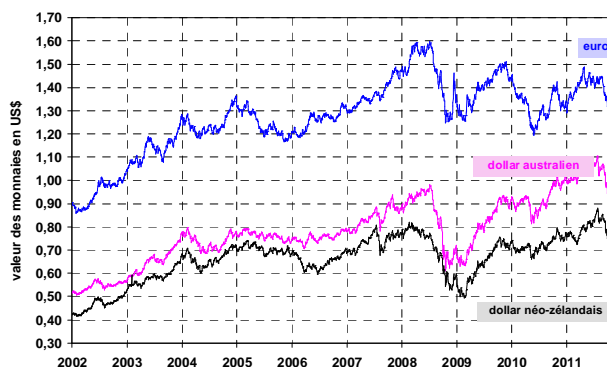
(1) en équivalent beurre

Source : FranceAgriMer d'après les douanes nationales

** données de janvier 2011 manquantes

PARITES MONÉTAIRES

Parités monétaires



Source : FranceAgriMer d'après BCE

Evolutions journalières

Semaine du 24 au 28 octobre 2011 :

	24/10	25/10	26/10	27/10	28/10
1€ = ...US\$	1,3856	1,3918	1,3927	1,4038	1,4160
1NZ\$ = ...US\$	0,8047	0,8019	0,7968	0,8147	0,8175
1AU\$ = ...US\$	1,0402	1,0476	1,0375	1,0645	1,0671

PRIX DES PRODUITS LAITIERS

BEURRE et POUDRES en France

NB : Suite à la mise en application du règlement CE n°47 9/2010 concernant la communication des prix des produits laitiers à la Commission européenne, une nouvelle enquête "facturations" et "contrats" a été mise en place conjointement par FranceAgriMer et ATLA. Vous trouverez ci-dessous une version provisoire de ce chapitre indiquant les prix obtenus par cette enquête.

Les courbes sont en cours de reconstruction suite aux changements (ruptures de séries) induits par cette nouvelle réglementation.

Prix des facturations semaine n°43 (du 24 au 30 octobre 2011)

	Beurre Standard 82 % MG	Poudre 0% conso humaine	Poudre 26%	Lactosérum
Prix moyen (€/tonne)	3 986	2 333	3 067	810
<i>écart par rapport à s-1 (€/t)</i>	0,8 %	0,6 %	0,3 %	0,4 %
<i>écart par rapport à n-1 (€/t)</i>	-	-	-	-

Source : FranceAgriMer d'après une enquête « FranceAgriMer/ATLA »

Prix des contrats semaine n°43 (du 24 au 30 octobre 2011)

	Beurre Standard 82 % MG	Poudre 0% conso humaine	Poudre 26%	Lactosérum
Prix moyen (€/tonne)	3 716	2 376	3 018	836
<i>écart par rapport à s-1 (€/t)</i>	-0,8%	2,5 %	2,3 %	=
<i>écart par rapport à n-1 (€/t)</i>	-	-	-	-

Source : FranceAgriMer d'après une enquête « FranceAgriMer/ATLA »

BEURRE et POUDRES dans l'UE

Prix hebdomadaires semaine n° 43 (du 24 au 30 octobre 2011)

Allemagne :

	Beurre (kempten)	Poudre 0% conso humaine	Poudre 26 %	Lactosérum
Prix (€/tonne)	3 915	2 355	2 975	870
écart par rapport à s-1	=	-1,5%	=	1,2 %
écart par rapport à n-1	3,0 %	14,9 %	12,9 %	40,3 %

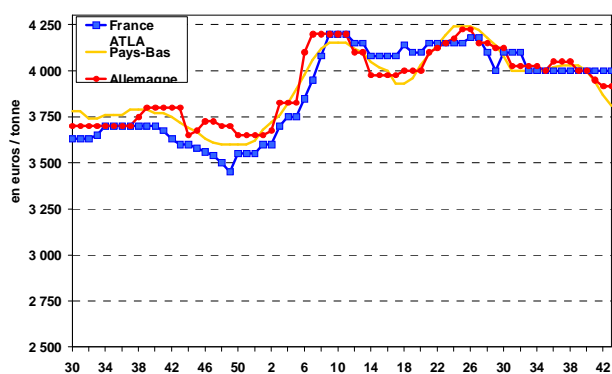
Source : FranceAgriMer d'après ZMB

Pays-Bas :

	Beurre	Poudre 0% conso humaine	Poudre 26 %	Lactosérum
Prix (€/tonne)	3 810	2 300	2 880	900
écart par rapport à s-1	-1,6%	=	=	2,3%
écart par rapport à n-1	2,4 %	12,2 %	9,0 %	45,2%

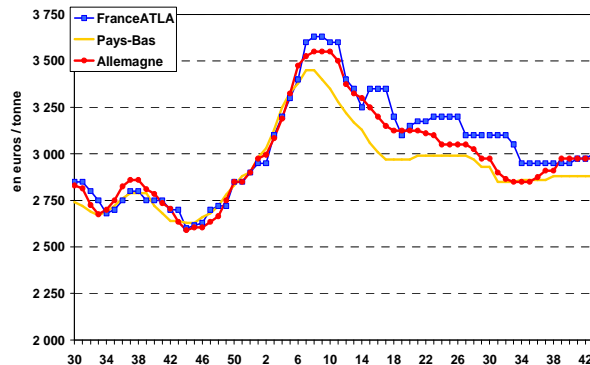
Source : FranceAgriMer d'après Productschap Zuivel

Beurre vrac (*)



Source : FranceAgriMer, ZMB, Productschap Zuivel

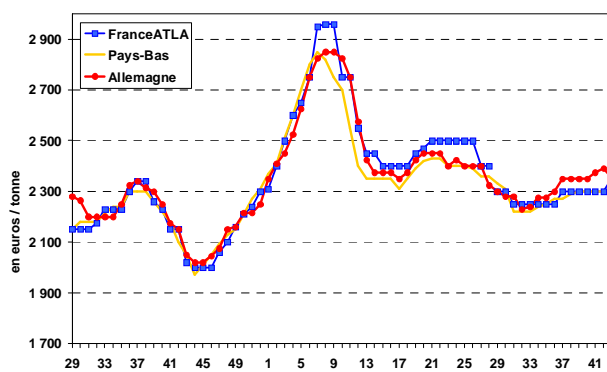
Poudre grasse (*)



Source : FranceAgriMer, ZMB, Productschap Zuivel

Poudre de lait écrémé

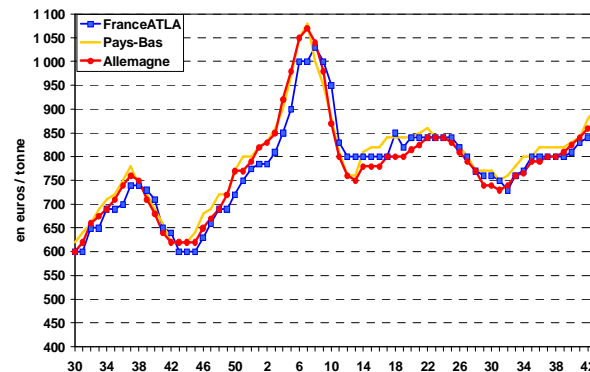
Destinée à la consommation humaine (*)



Source : FranceAgriMer, ZMB, Productschap Zuivel

Poudre de lactosérum

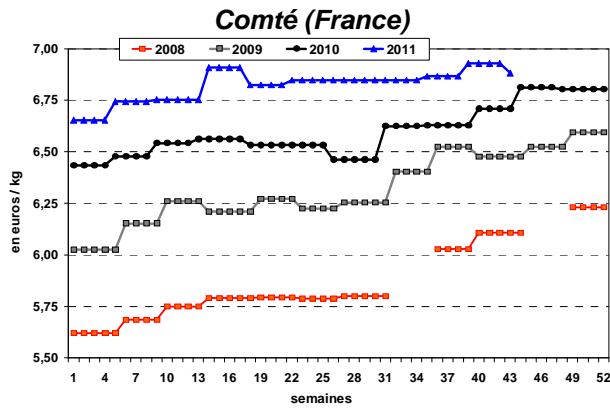
Destinée à la consommation animale (*)



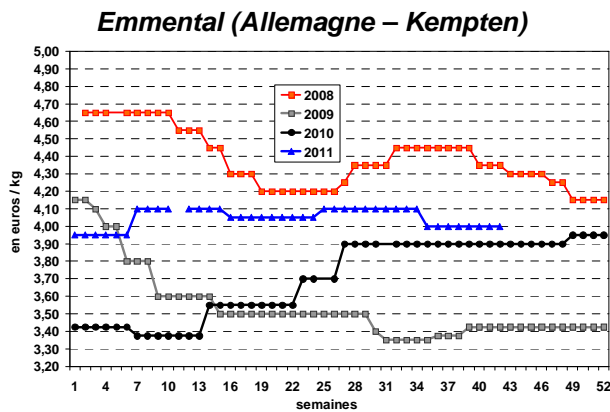
Source : FranceAgriMer, ZMB, Productschap Zuivel

(*) à partir de la semaine 32 et en application du règlement CE n°479/2010, les prix des produits laitiers communiqués par la France à la Commission européenne sont désormais définis par les résultats de l'enquête "FranceAgriMer / ATLA" sur la base des facturations. Et, ne sont ainsi plus représentés sur ces courbes, en attente de reconstruction (*homogénéisation des prix des différents pays*).

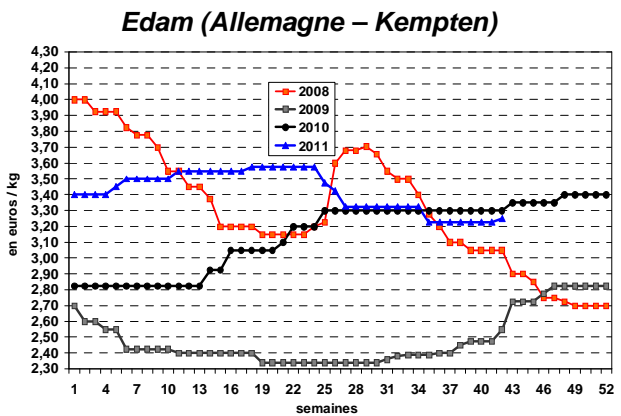
FROMAGES en France et dans l'UE



Source : FranceAgriMer d'après SIGF



Source : FranceAgriMer d'après ZMB



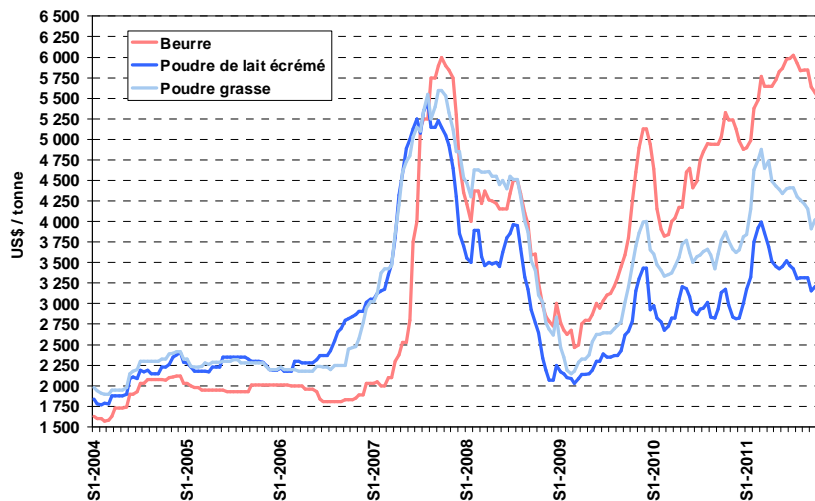
Source : FranceAgriMer d'après ZMB

COURS MONDIAUX

Cours en US\$/tonne de la semaine n°43 (du 24 au 30 octobre 2011)

BEURRE				POUDRE 0%				POUDRE 26%			
Prix offre FOB France	Cours mondial ZMP	Cours zone Europe USDA	Cours zone Océanie USDA	Prix offre FOB France	Cours mondial ZMP	Cours zone Europe USDA	Cours zone Océanie USDA	Prix offre FOB France	Cours mondial ZMP	Cours zone Europe USDA	Cours zone Océanie USDA
5 651	4 550*	5 375	4 100	3 250	3 300*	3 300	3 350	4159	3 700*	4 075	3 500

Source : FranceAgriMer, USDA, ZMB
* à fin-octobre 2011



Semaine 43 de 2011

Beurre : 5 375 US\$/t
Poudre 0 % : 3 300 US\$/t
Poudre 26% : 4 075 US\$/t

Source : FranceAgriMer d'après l'USDA