

> Les indicateurs économiques suivis par FranceAgriMer

PRIX PAYÉS AUX PRODUCTEURS

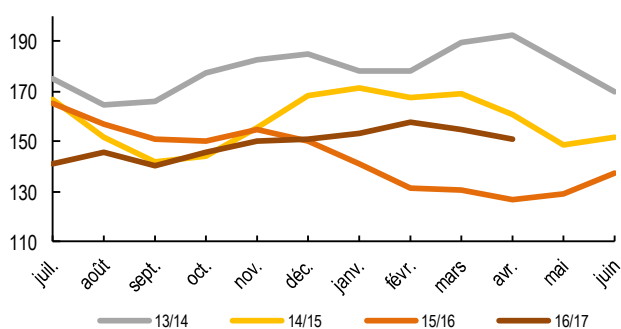
N° 14– Mai 2017

Céréales – Enquête prix payés aux producteurs au 15 avril 2017

En €/t	Avril 2013	Avril 2014	Avril 2015	Avril 2016	Mars 2017	Avril 2017	Écart annuel	Écart mensuel
Blé tendre								
Prix ferme	231	192	161	127	155	151	24	-4
Blé dur								
Prix ferme	220	232	256	238	199	192	-46	-7
Orge mouture								
Prix ferme	198	161	153	117	127	122	5	-5
Orges brassicoles hiver								
Prix ferme	196	160	149	117	147	142	25	-5
Orges brassicoles printemps								
Prix ferme	198	179	156	141	169	176	35	7
Maïs								
Prix ferme	203	167	137	135	156	153	18	-3
Avoine								
Prix ferme	187	126	128	163	152	153	-10	1
Triticale								
Prix ferme	196	166	131	115	141	134	19	-7

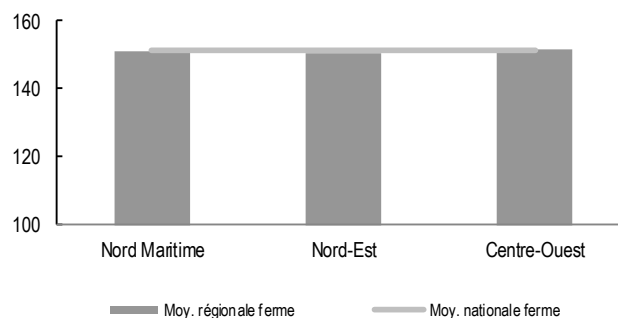
Source : FranceAgriMer / Enquête prix producteurs

Blé tendre : évolution des prix fermes en €/t



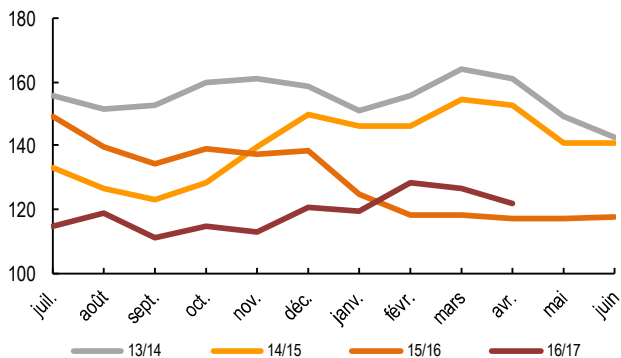
Source : FranceAgriMer / Enquête prix producteurs

Blé tendre : prix interrégionaux en €/t



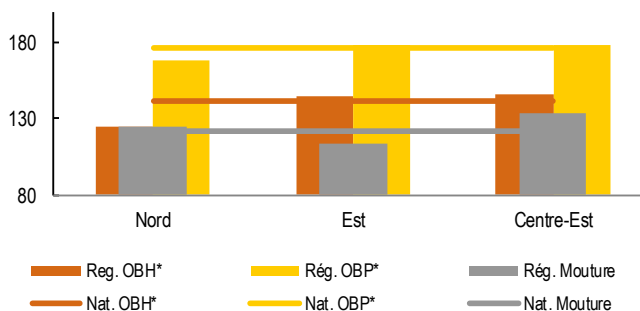
Source : FranceAgriMer / Enquête prix producteurs

Orges mouture : évolution des prix fermes en €/t



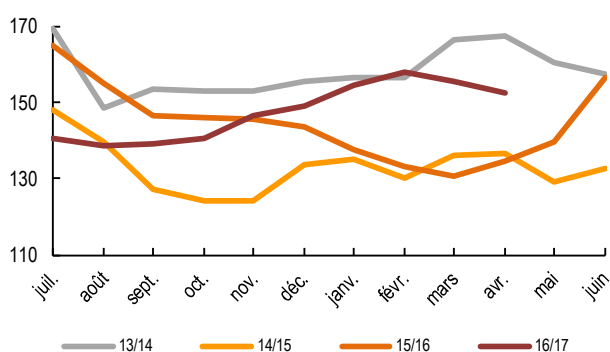
Source : FranceAgriMer / Enquête prix producteurs

Orges : prix fermes interrégionaux en €/t



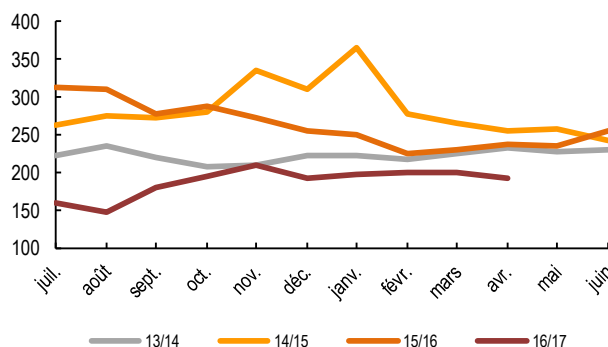
Source : FranceAgriMer / Enquête prix producteurs
OBH* : brassicoles hiver ; OBP* : brassicoles printemps

Maïs : évolution des prix fermes en €/t



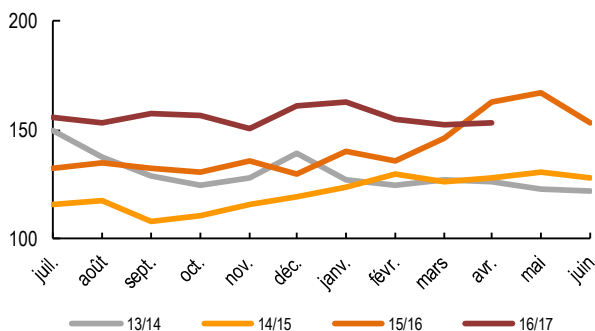
Source : FranceAgriMer / Enquête prix producteurs

Blé dur : évolution des prix fermes en €/t



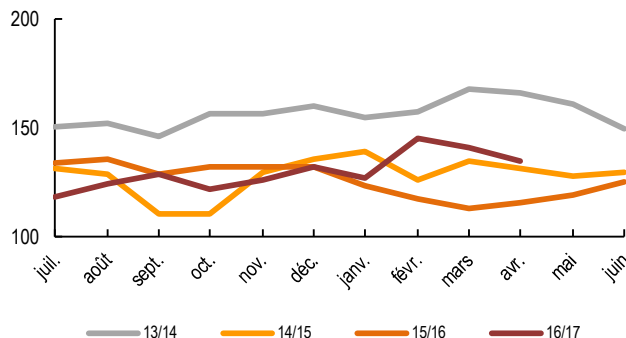
Source : FranceAgriMer / Enquête prix producteurs

Avoine : évolution des prix fermes en €/t



Source : FranceAgriMer / Enquête prix producteurs

Triticale : évolution des prix fermes en €/t



Source : FranceAgriMer / Enquête prix producteurs

Méthodologie

Le calcul des prix fermes résulte d'une moyenne pondérée des prix relevés chez les organismes stockeurs par les volumes collectés dans cette modalité, à partir du prix pratiqué au 15 du mois. Le calcul des prix d'acompte résulte également d'une moyenne pondérée établie par cette même méthode. Les moyennes mensuelles des prix d'acompte n'incluent pas les majorations de fin de campagne (seulement les réévaluations intermédiaires) et sont par construction inférieures aux prix moyens touchés par l'agriculteur.