

> ÉDITION
avril 2017
**RAPPORT
AU PARLEMENT
2017**



Observatoire
de la formation
des prix et des
marges des produits
alimentaires



Conférence de presse

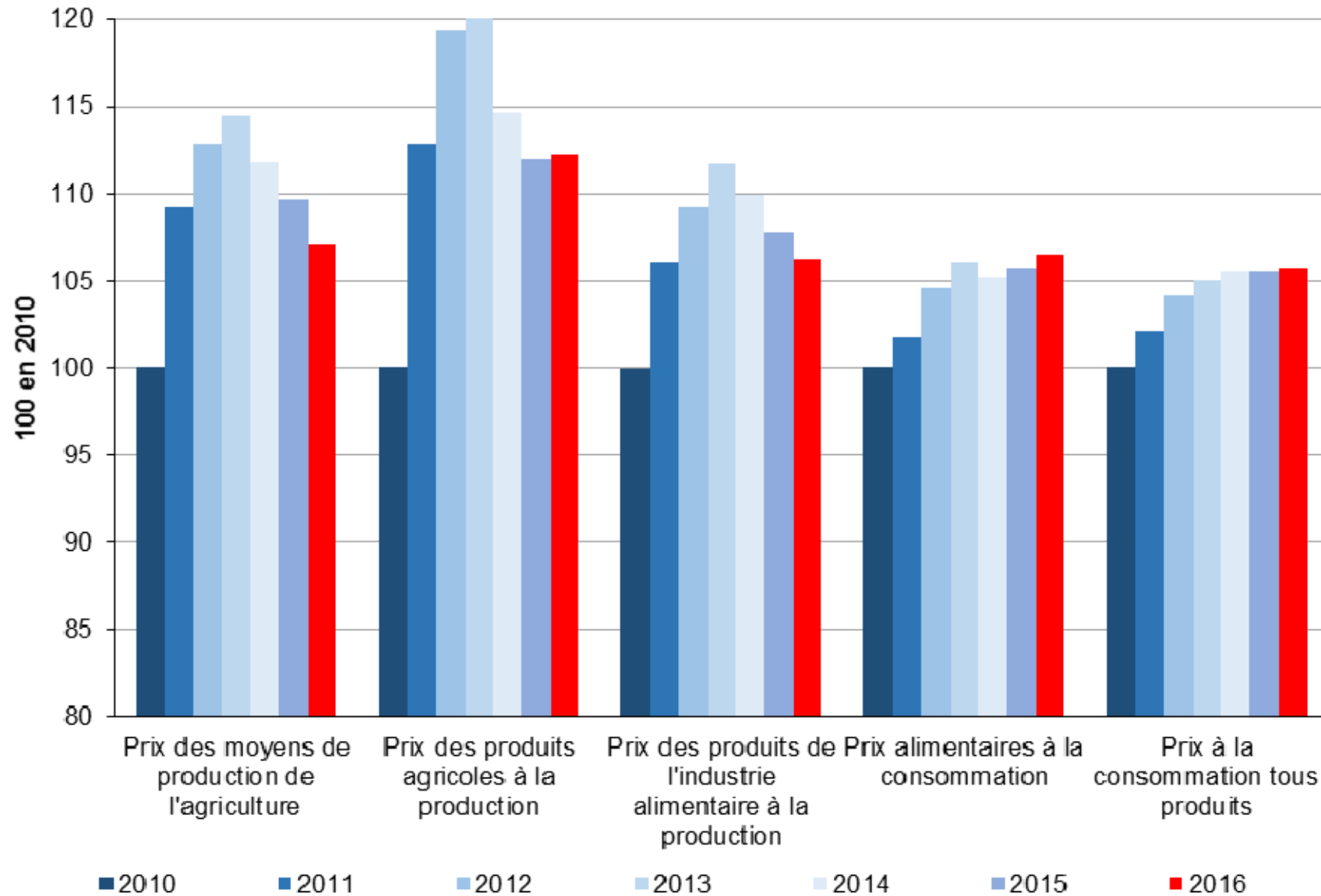
11 avril 2017

Philippe Chalmin,

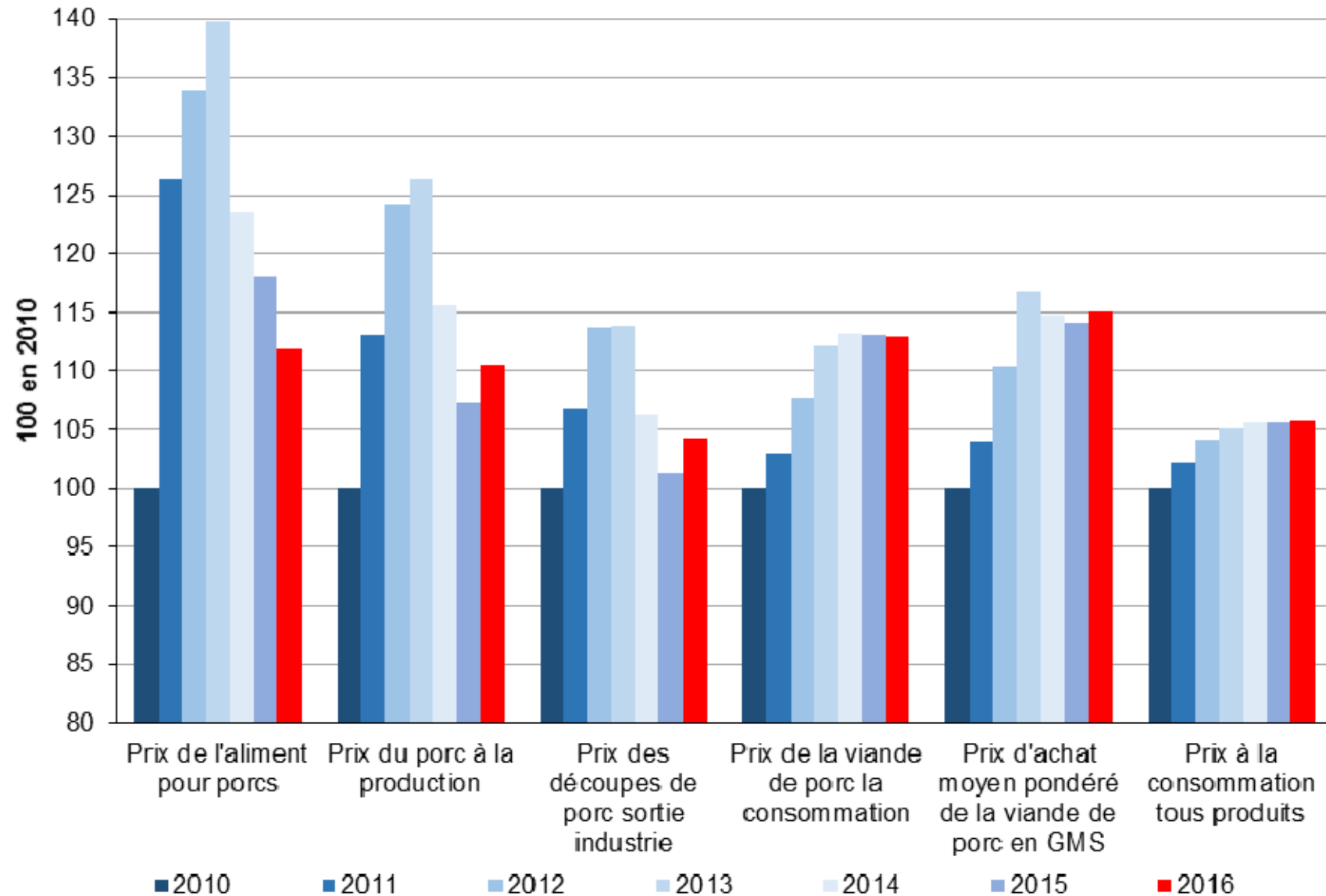
Président de l'Observatoire de la
formation des prix et des marges des
produits alimentaires



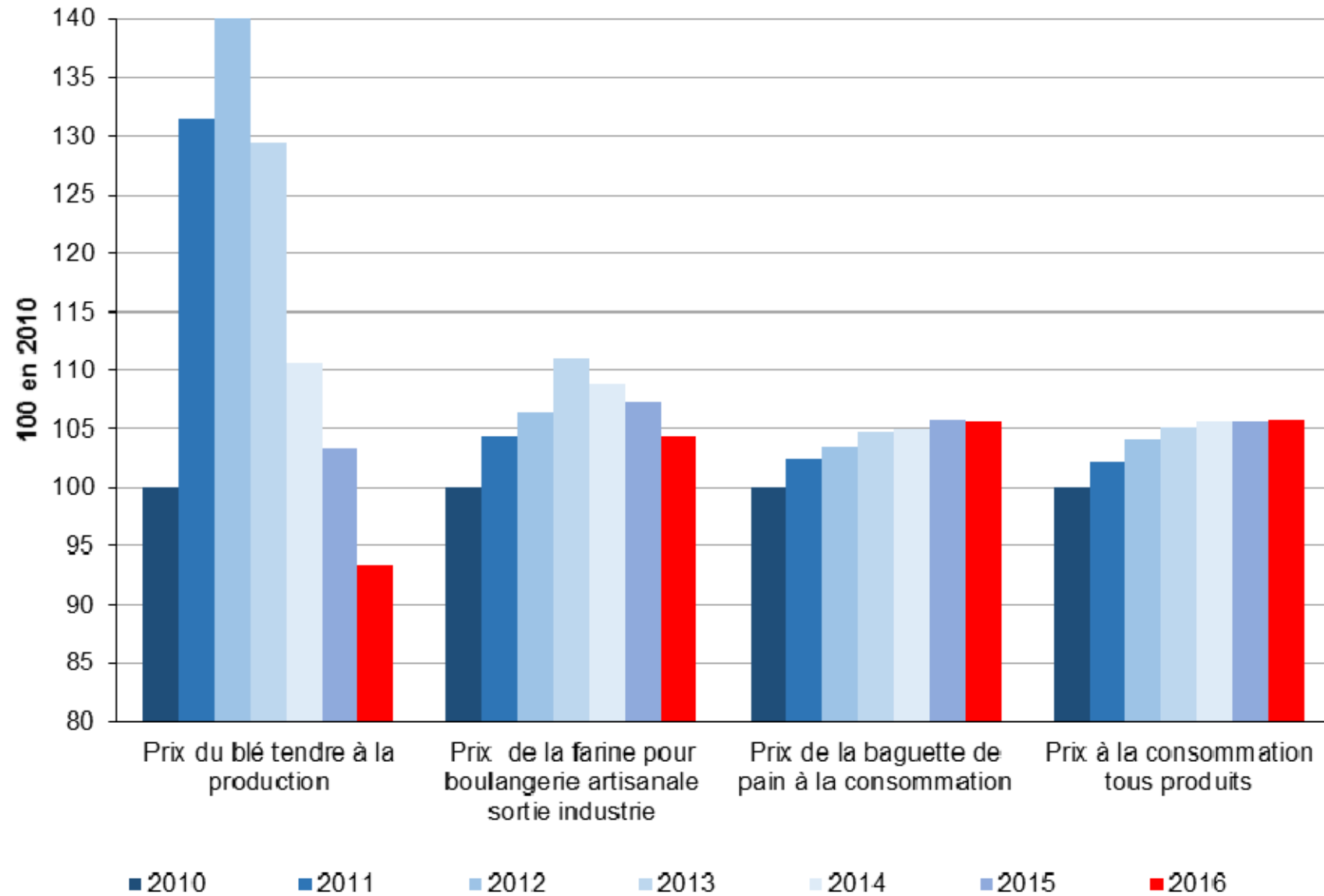
- Cadre général des prix
- Aperçu par produit
(prix, matière première, marges brutes)
- Coûts de production agricoles
- Comptes des industries agro-alimentaires
- Comptes des rayons des GMS
- Euro alimentaire



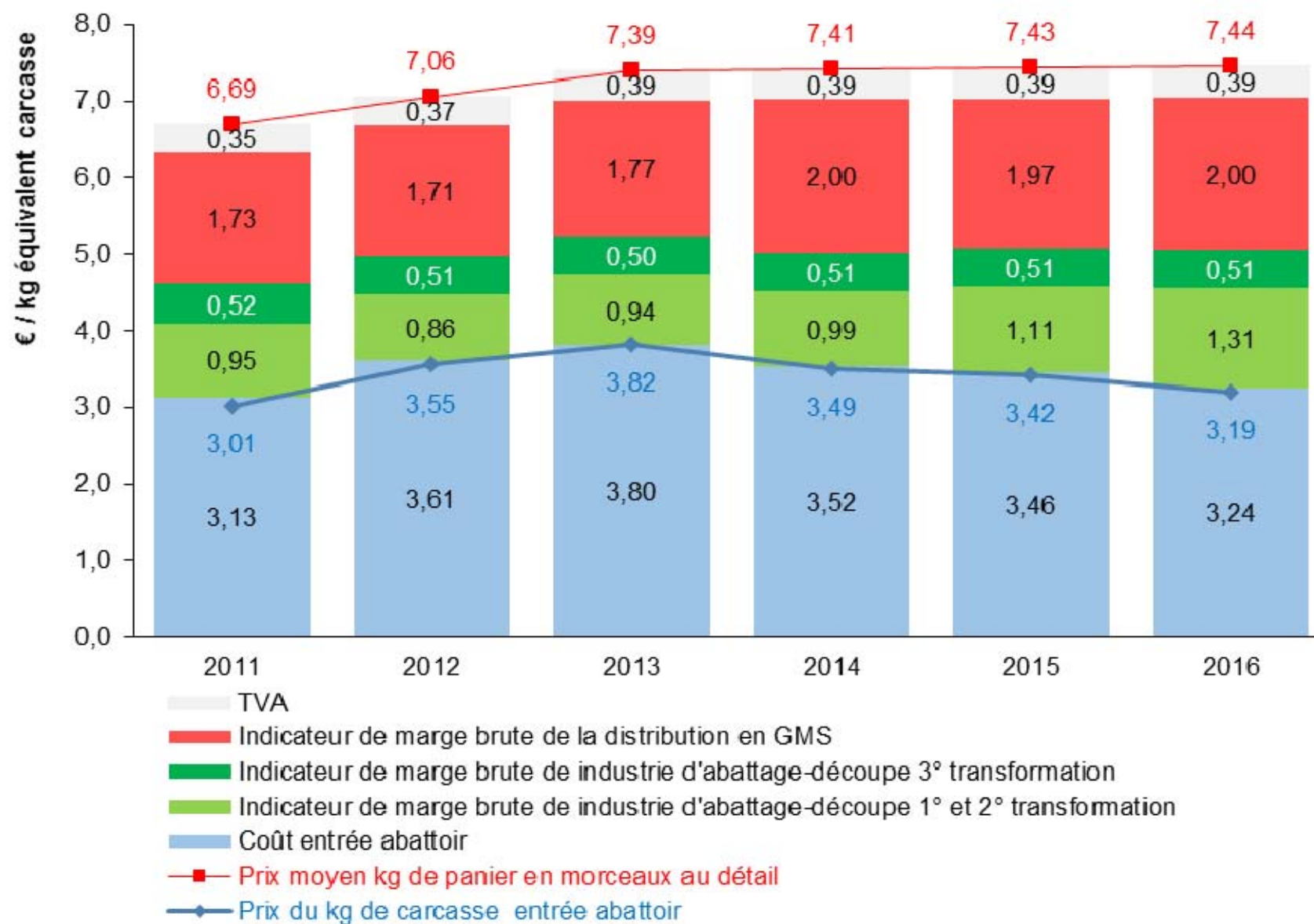
LES PRIX DANS LA FILIERE VIANDE DE PORC



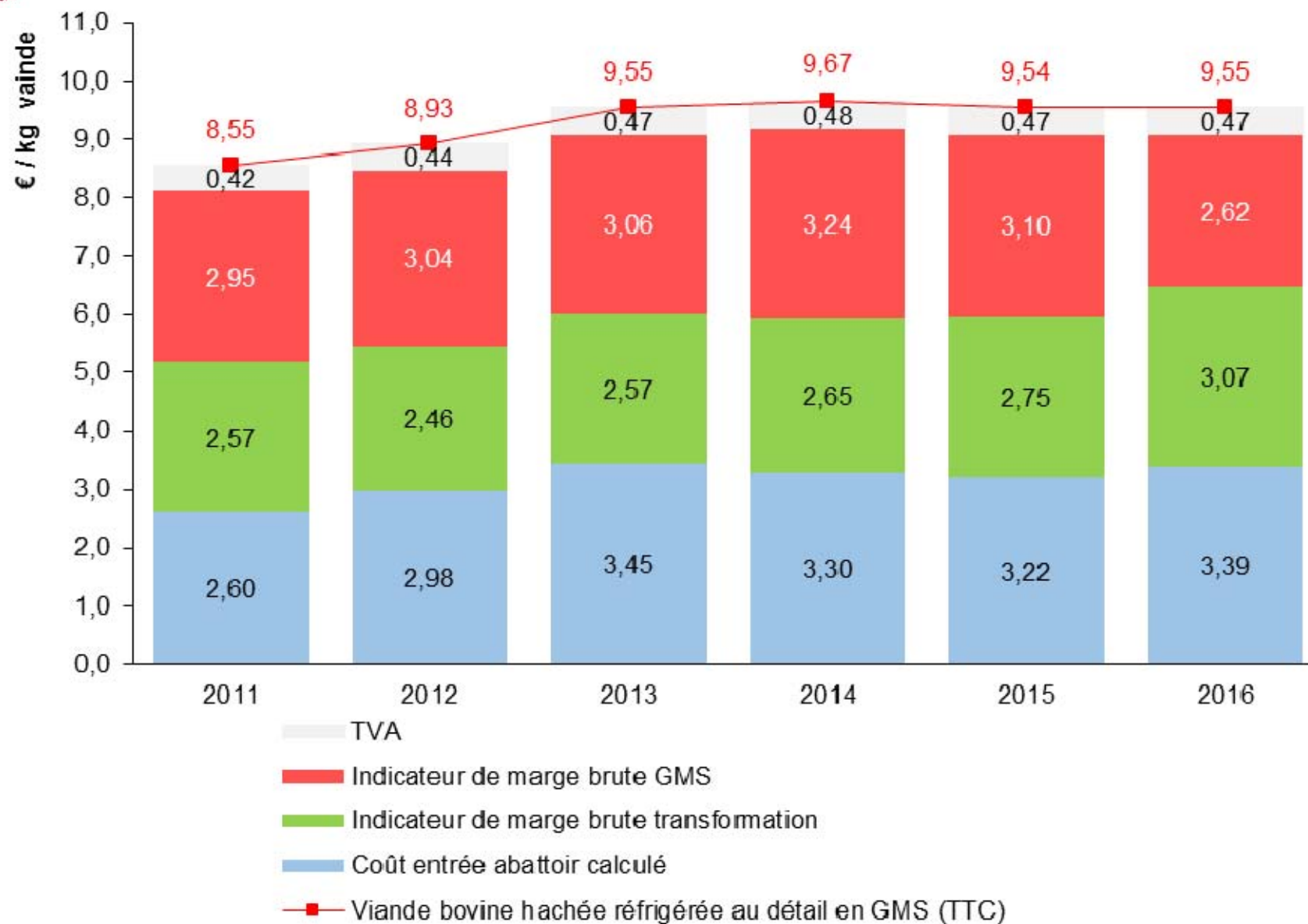
LES PRIX DANS LA FILIERE BLE TENDRE



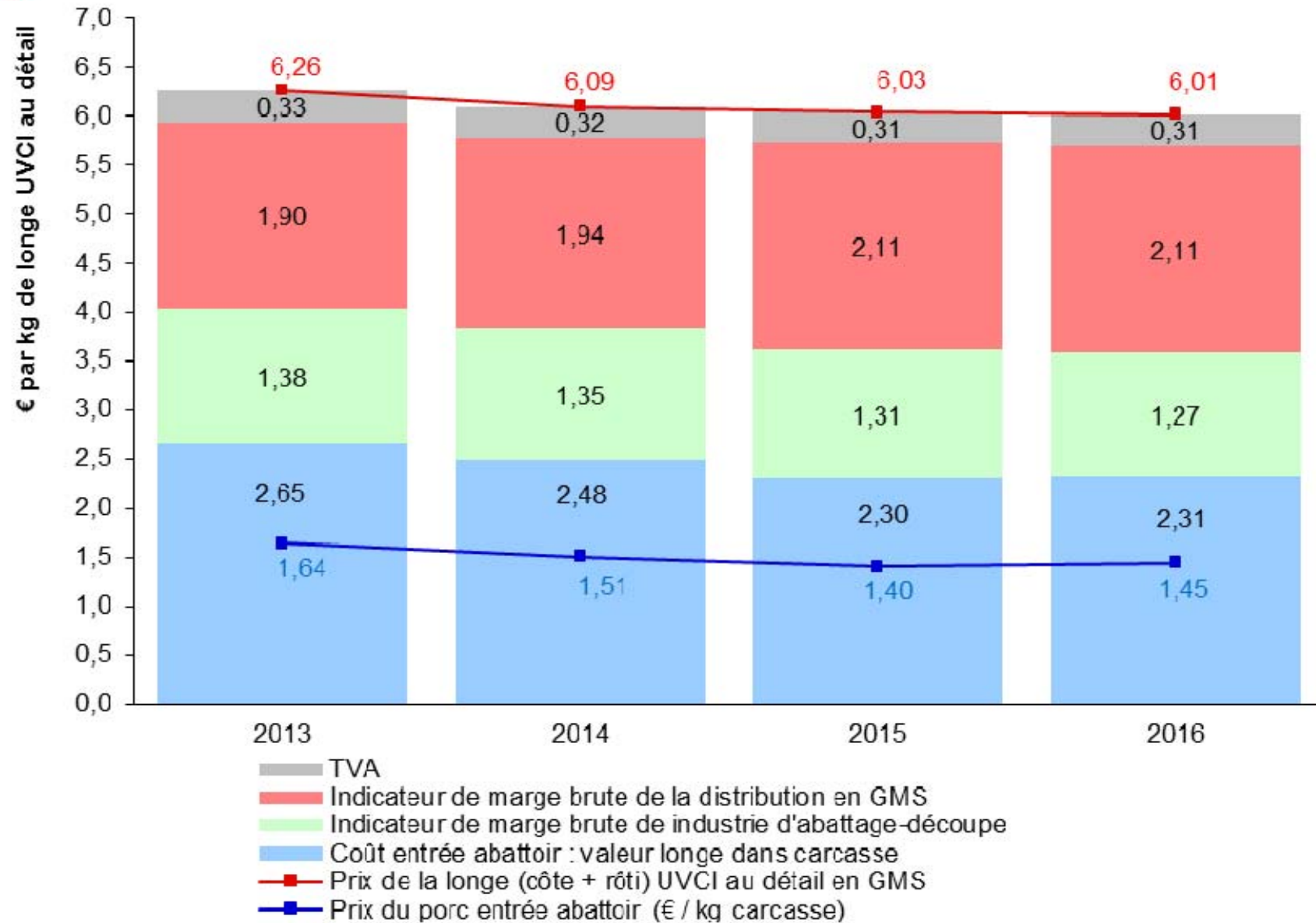
DÉCOMPOSITION PRIX DÉTAIL – PANIER BŒUF



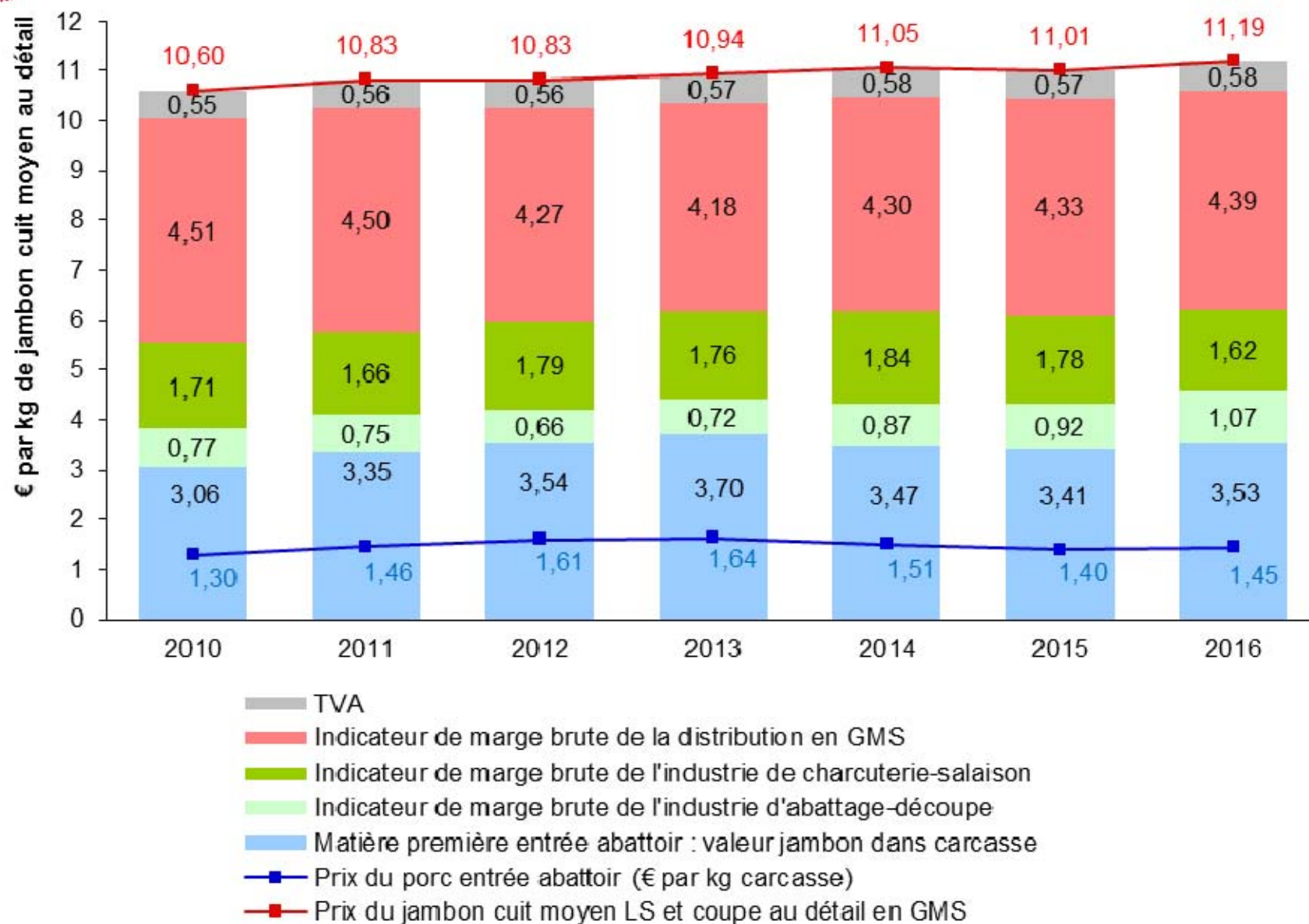
DÉCOMPOSITION PRIX DÉTAIL – BŒUF HACHE 15% MG



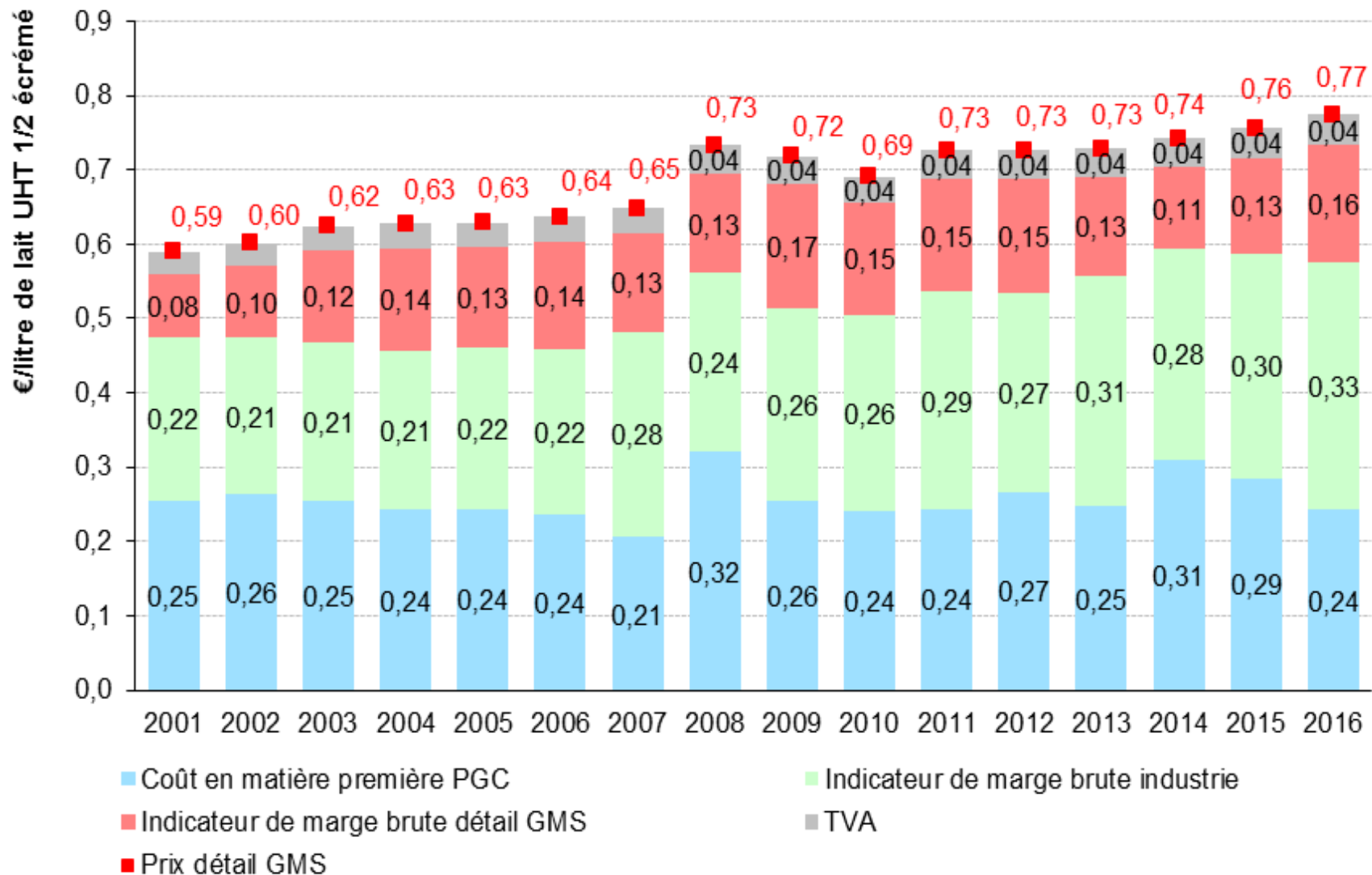
Sources : OFPM d'après Insee, Kantar Worldpanel, Culture Viande, FNICGV



DÉCOMPOSITION PRIX DÉTAIL – JAMBON



DÉCOMPOSITION PRIX DÉTAIL – LAIT UHT

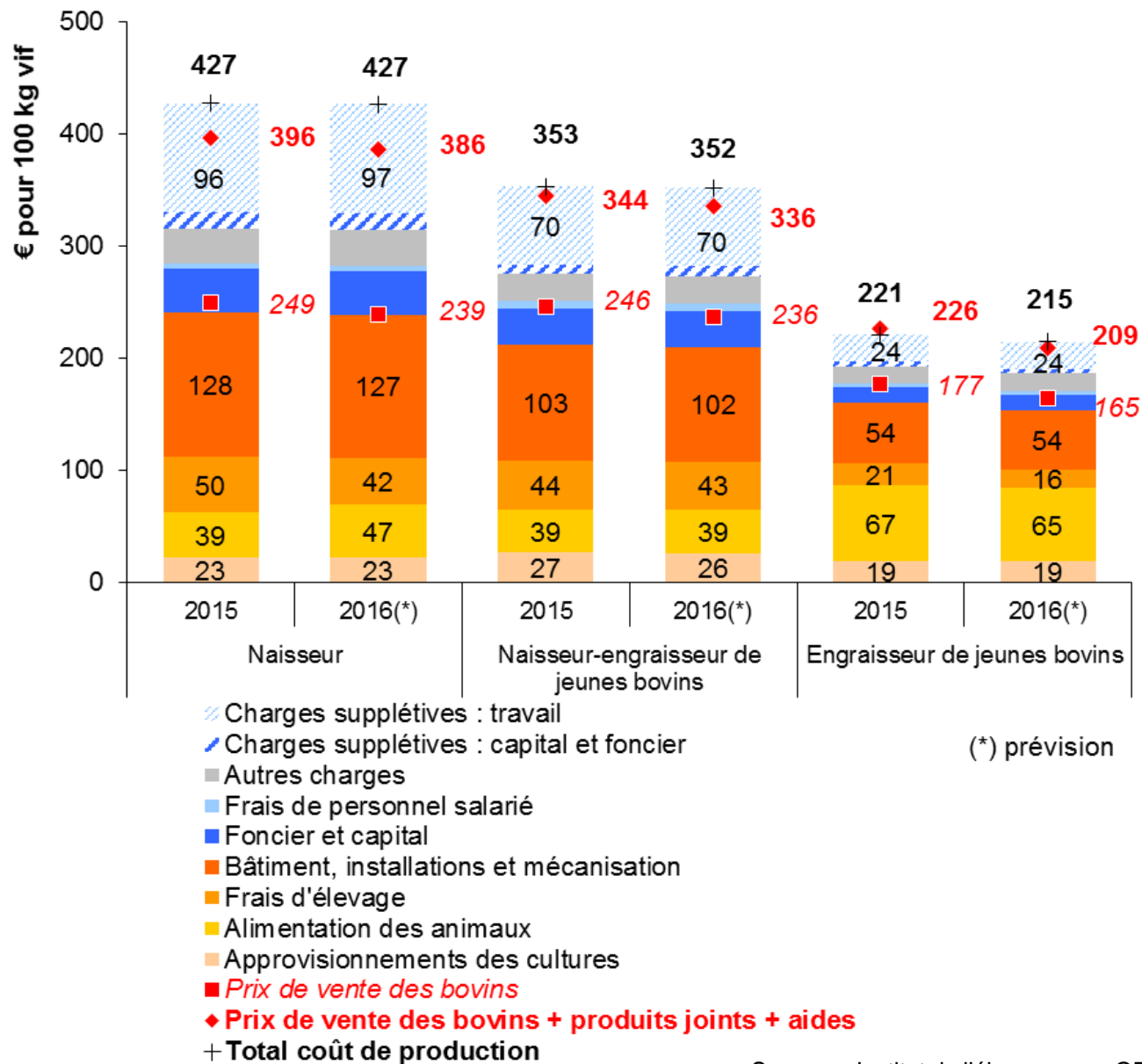


Sources : OFPM d'après FranceAgriMer d'après SSP, Insee, Atla, Kantar Worldpanel, Nielsen et enquêtes FranceAgriMer

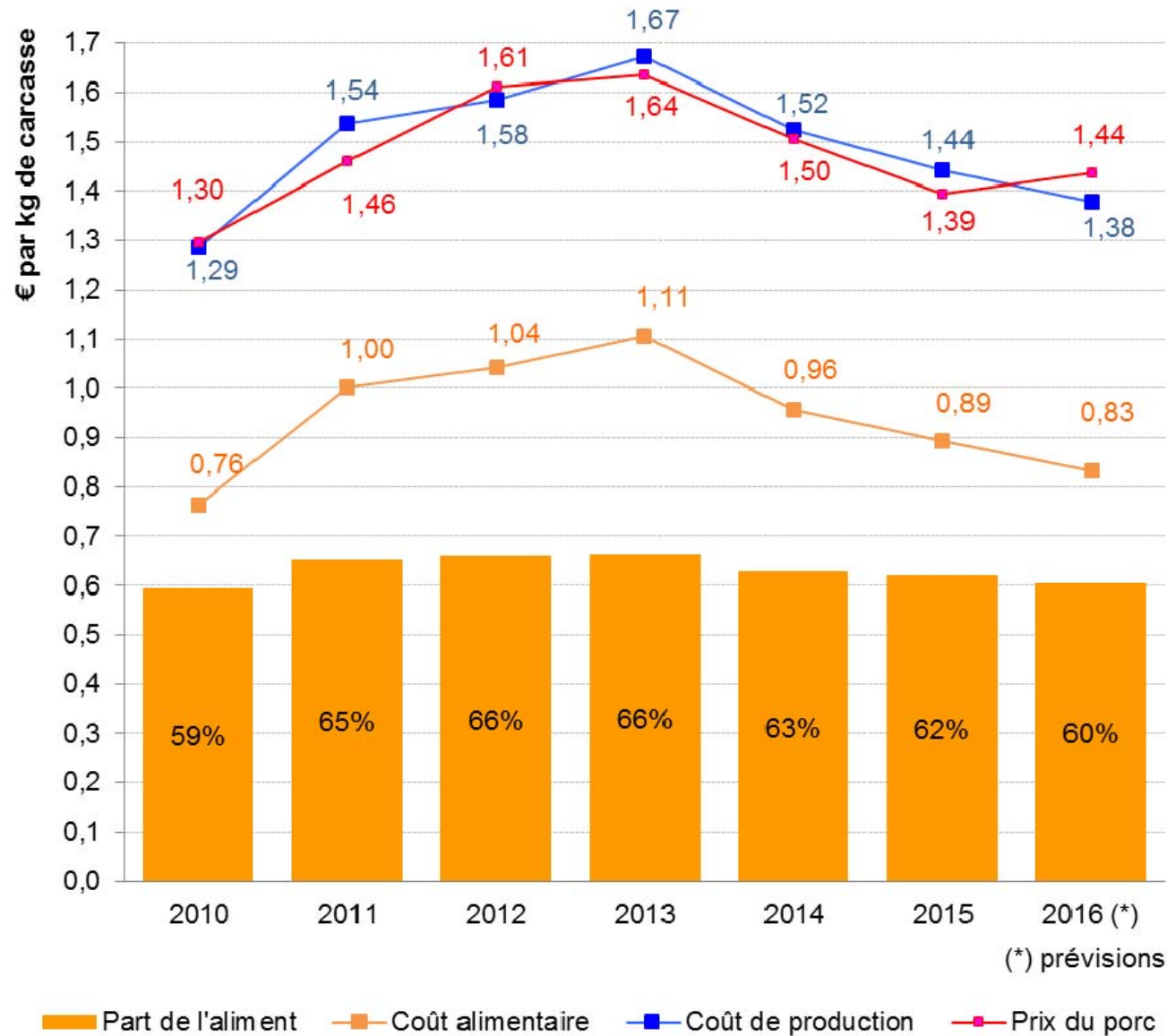
| | Prix Expédition | | Marge brute circuit de distribution en GMS | | Prix Détail en GMS (hors TVA) | |
|---------------------------------|--------------------|---|--|---|--------------------------------|--|
| | 2016 (€/kg) (1) | Variation 2016-2015 % du prix détail 2015 (2) | 2016 (€/kg) (3) | Variation 2016-2015 % du prix détail 2015 (4) | 2016 (€/kg) (5) = (1) + (3) | Variation 2016-2015 % (6) = (2) + (4) |
| Fruits frais panier saisonnier | 1,21 | 4,2% | 1,15 | 3,3% | 2,36 | 3,6% |
| Légumes frais panier saisonnier | 0,88 | 5,6% | 0,93 | -3,0% | 1,80 | 1,0% |

COÛTS DE PRODUCTION : GROS BOVIN VIANDE

Incluant une rémunération du travail et du capital

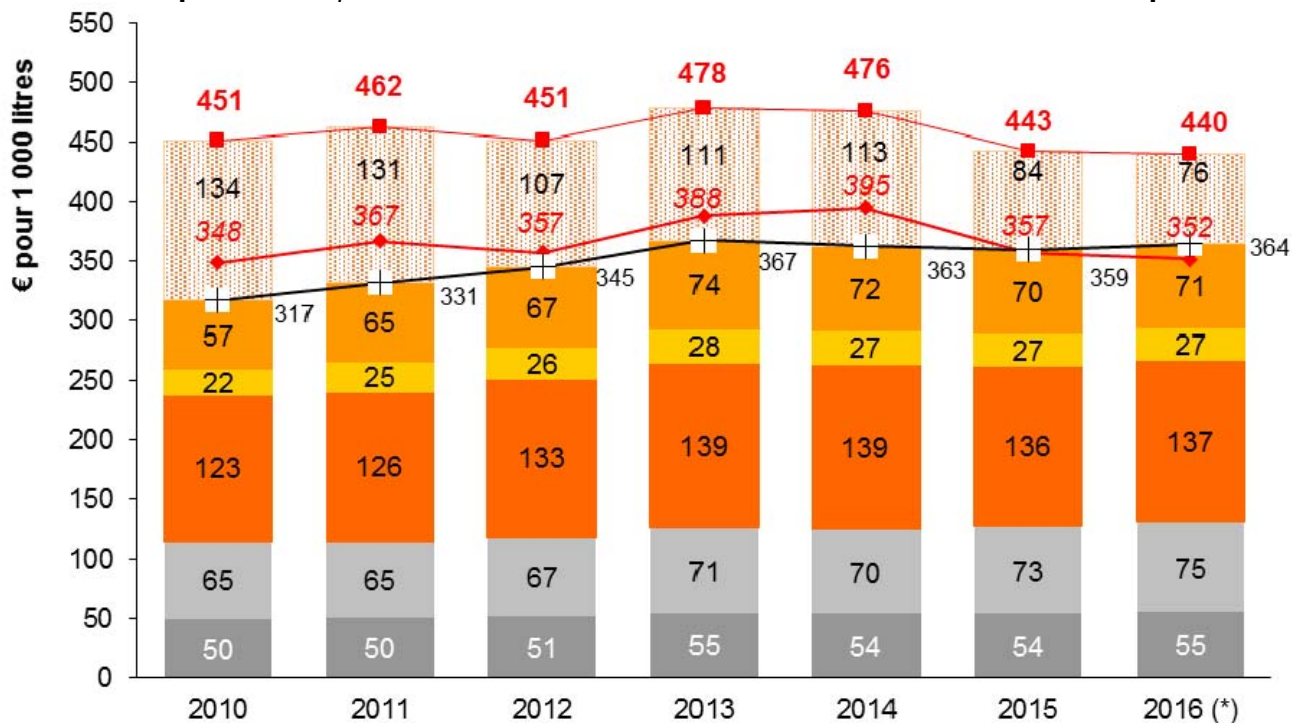


COÛTS DE PRODUCTION : PORC



COÛTS DE PRODUCTION : LAIT

Coûts comptables, sans rémunération du travail et du capital

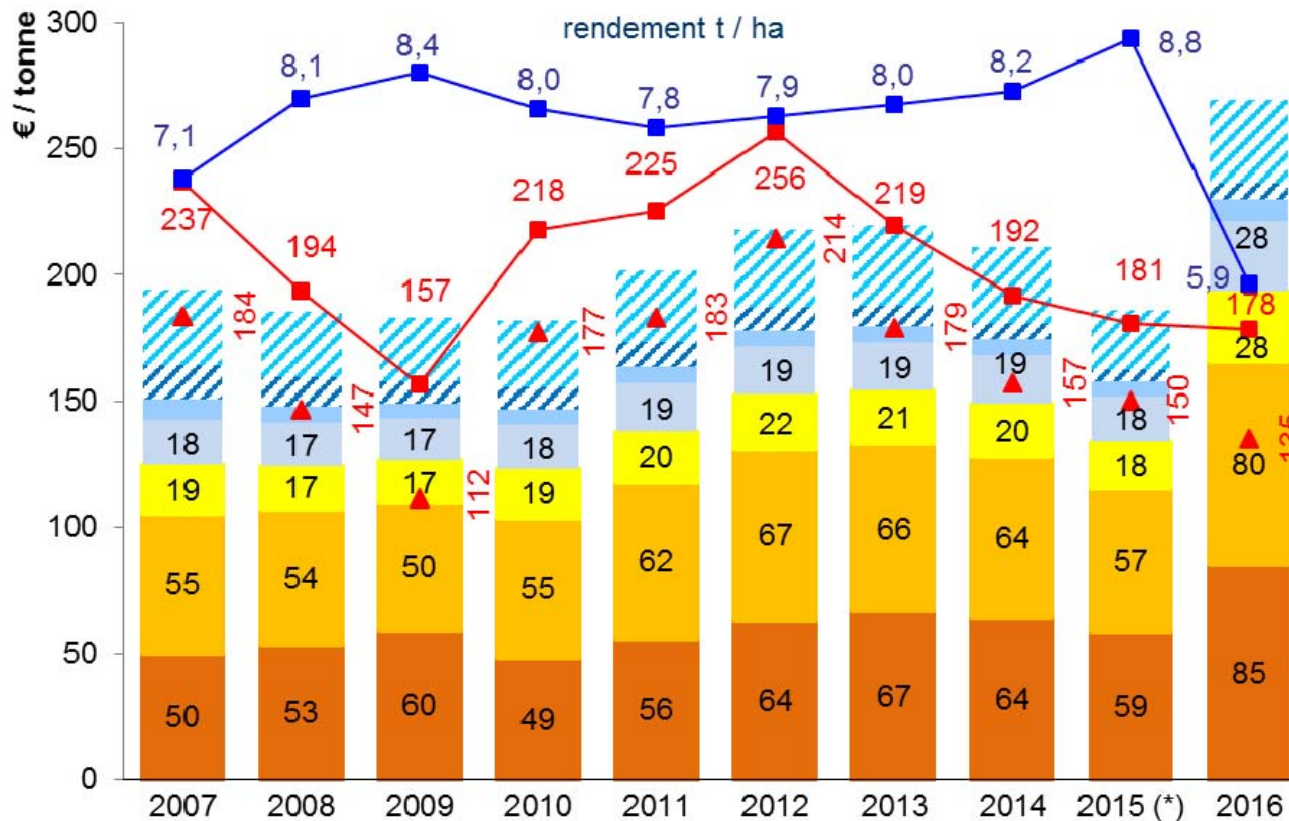


(*) résultats simulés

- Rémunération permise
- Intrants cultures
- Aliments du bétail achetés
- Consommations intermédiaires et autres approvisionnements
- Amortissements
- Fermages, charges financières, impôts et taxes, assurances et frais de personnel salarié
- Recettes laitières (pour 1 000 litres)
- Recettes laitières (pour 1 000 litres) + subventions d'exploitation
- Coût de production total (pour 1 000 litres)

COÛTS DE PRODUCTION : BLE TENDRE

Incluant une rémunération du travail et du capital



Charges supplétives : rémunération du travail
 Charges supplétives : rémunération du capital

Frais de main d'œuvre salariée

Fermages terres louées

Autres charges

Charges de matériel et bâtiments

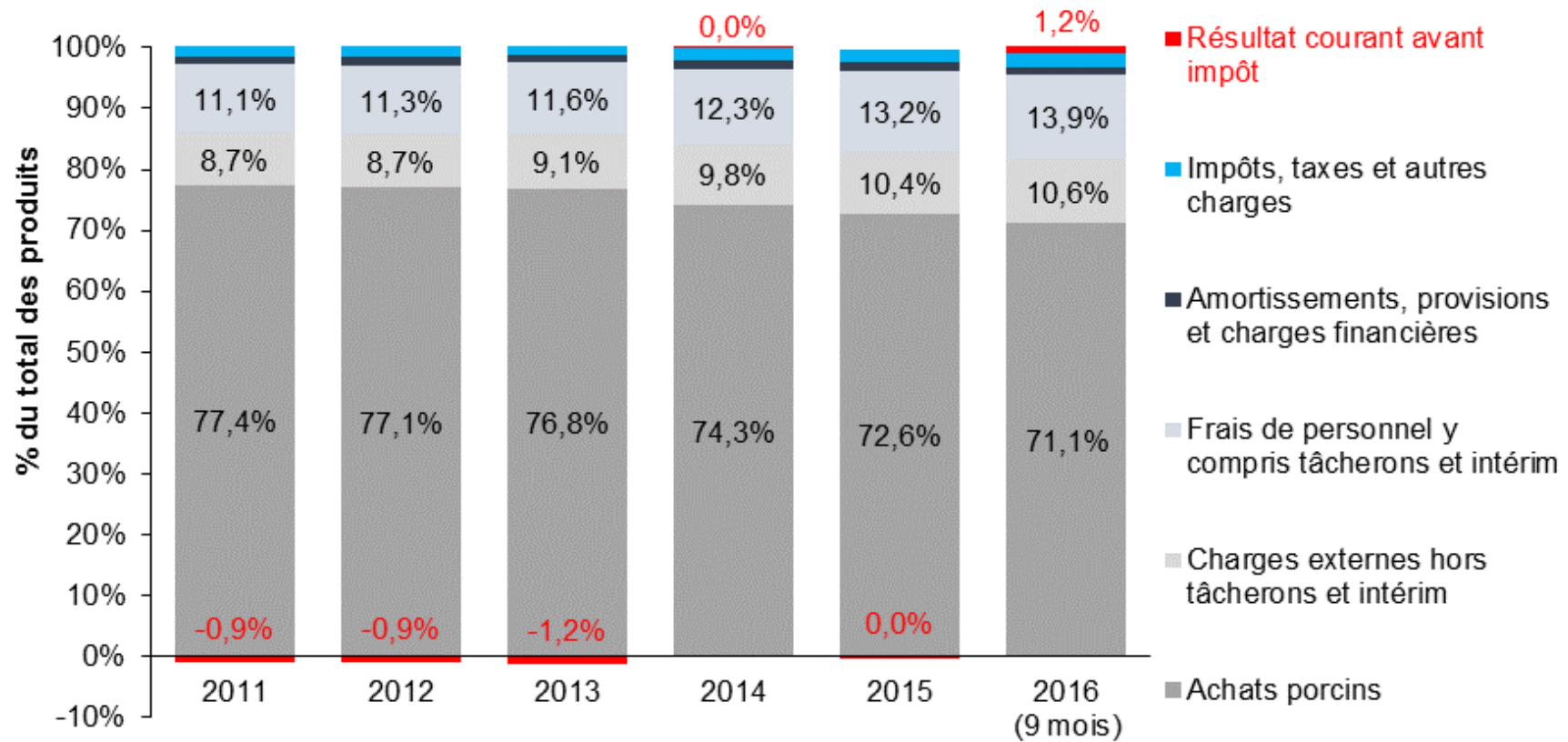
Approvisionnements pour cultures

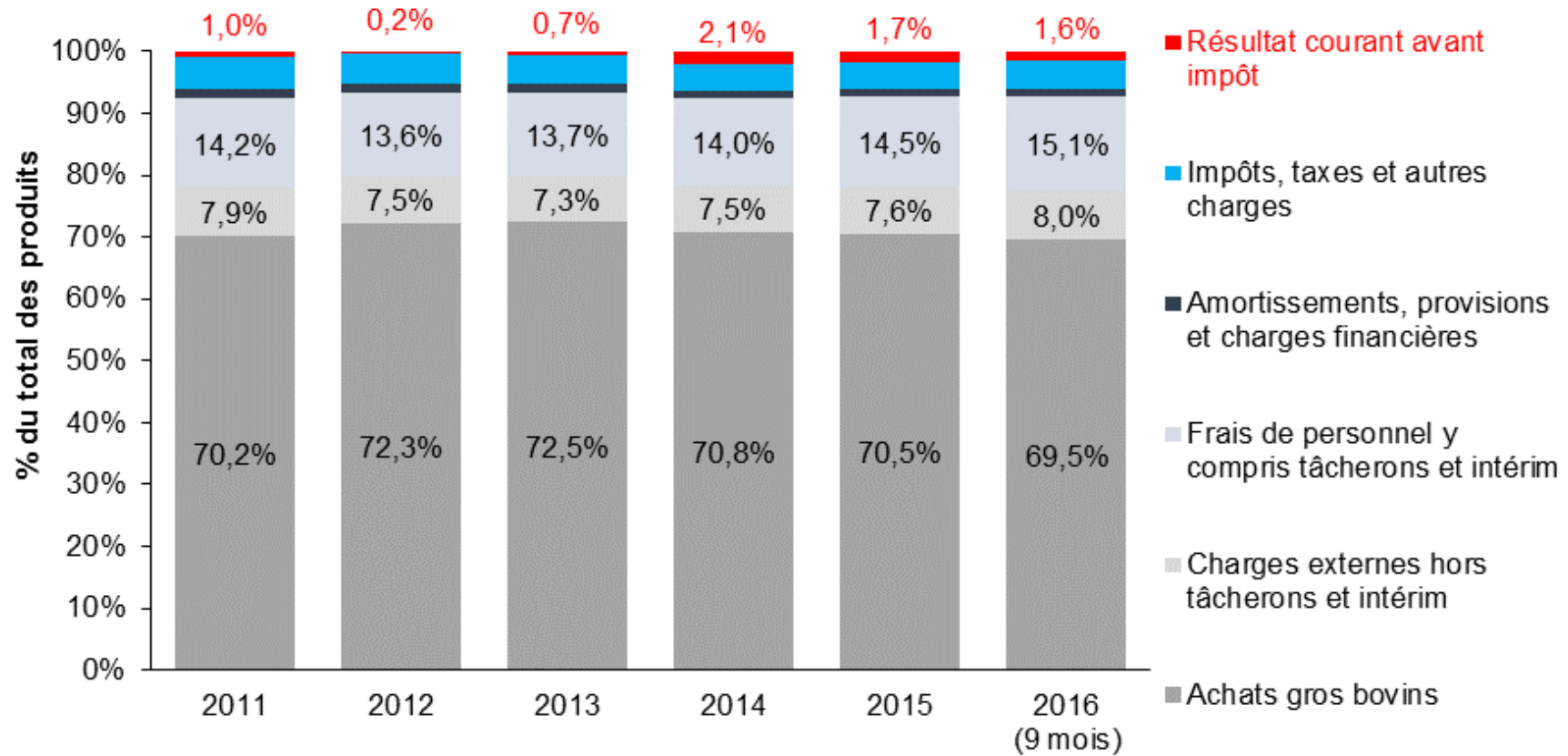
Produit blé

Produit blé + aides

Rendement

* : provisoire ** : prévision





Pour 100 € de CA

| | Boucherie | Charcuterie | Volailles | P. laitiers | Fruits et légumes | Marée | B-P-V | Tous rayons étudiés |
|-----------------------------|-------------|-------------|-------------|-------------|-------------------|-------------|-------------|---------------------|
| Chiffre d'affaires | 100,0 | 100,0 | 100,0 | 100,0 | 100,0 | 100,0 | 100,0 | 100,0 |
| Coût d'achat | 75,4 | 67,2 | 71,9 | 77,6 | 69,7 | 74,6 | 41,7 | 71,0 |
| Marge brute | 24,6 | 32,8 | 28,1 | 22,4 | 30,3 | 25,4 | 58,3 | 29,0 |
| Frais de personnel dédié | 11,6 | 6,5 | 3,2 | 4,6 | 7,9 | 15,2 | 31,2 | 9,3 |
| Marge semi-nette | 13,1 | 26,3 | 24,9 | 17,6 | 19,5 | 10,2 | 27,1 | 19,7 |
| Autres charges | 15,9 | 17,8 | 16,0 | 18,3 | 20,8 | 18,2 | 27,4 | 18,4 |
| Marge nette avant IS | -2,9 | 8,6 | 8,9 | 0,2 | 2,8 | -8,0 | -0,3 | 1,3 |

Production agricole, importations alimentaires, aval et taxes



(*) montants avant taxes et sans subventions aux produits

Valeurs ajoutées, importations et taxes

