

OBSERVATOIRE DES COPRODUITS

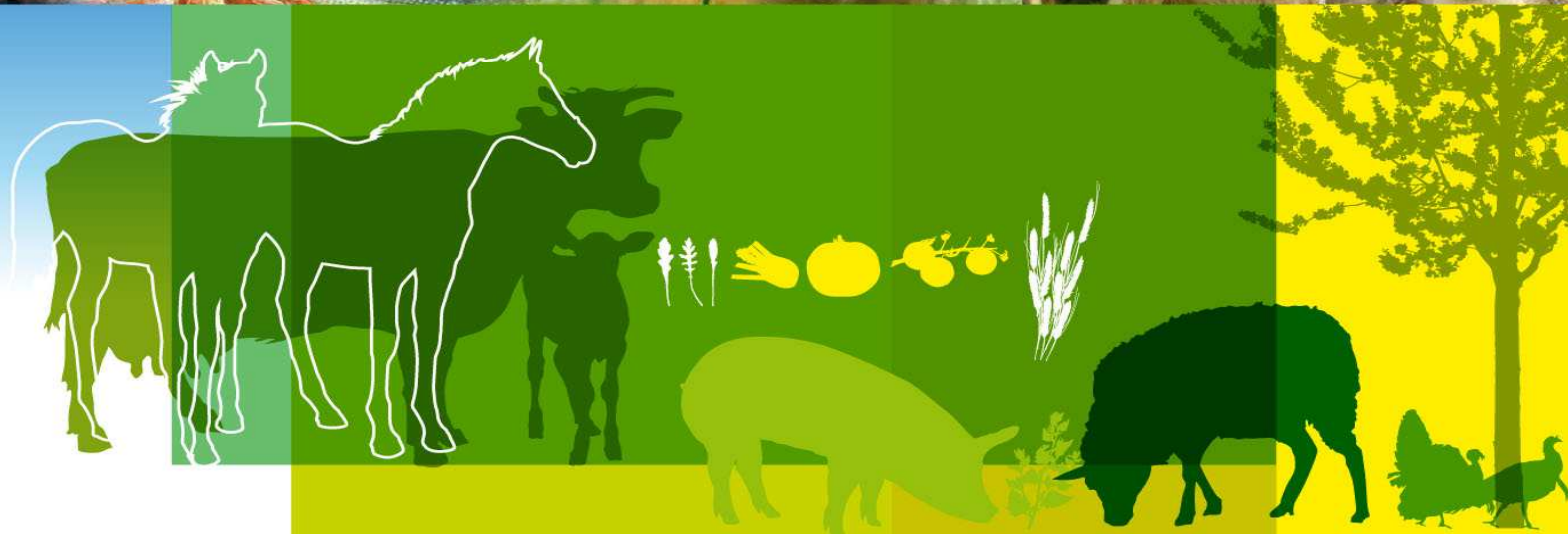
Résultats Octobre 2016

CÉRÉALES /
FRUITS ET LÉGUMES /
HORTICULTURE /
LAIT /
OLÉO-PROTÉAGINEUX /
PÊCHE ET AQUACULTURE /
PLANTES À PARFUM, AROMATIQUES ET MÉDICINALES /
SUCRE /
VIANDES BLANCHES /
VIANDES ROUGES /
VINS /

FranceAgriMer



FranceAgriMer





METHODE D'ANALYSE

2

Enquête et analyse du 4^e mois de chaque semestre

PAR ESPECE DE COPRODUIT

Evolution des prix moyens / Volume des coproduits

■ RUMINANTS

Coproduits issus de ruminants

Coproduits de mélange ruminants/porcs

28 entreprises représentant 19% des
abattages nationaux

■ PORCS

Coproduits issus de porcs exclusivement

17 entreprises représentant 28% des
abattages nationaux

SUR UN ECHANTILLON CONSTANT

1. Un coproduit donné doit être cité à chaque période par la même entreprise
2. Chaque entreprise doit être présente à toutes les périodes
(10 périodes depuis Avril 2012- indice base 100 année 2013)

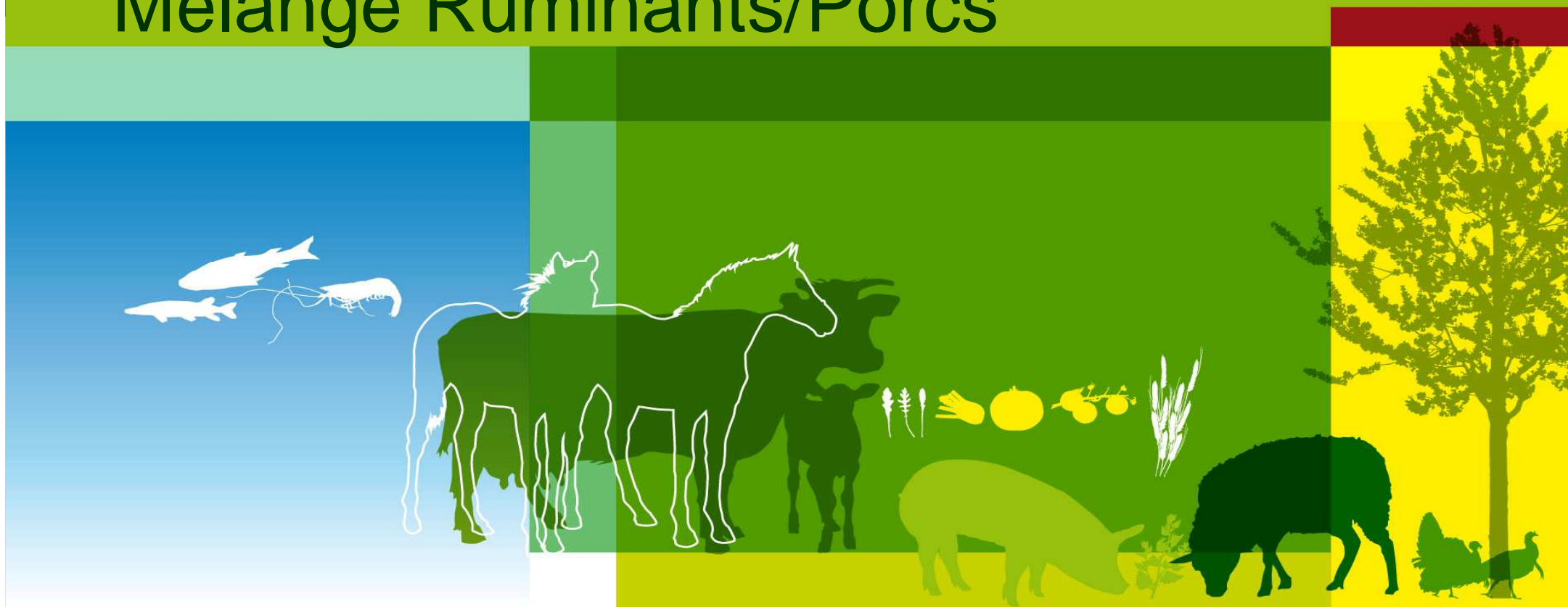
AVERTISSEMENT

Certaines données sont susceptibles d'être corrigées rétroactivement ce qui peut expliquer des modifications des valeurs des moyennes d'une étude à l'autre

Observatoire des coproduits

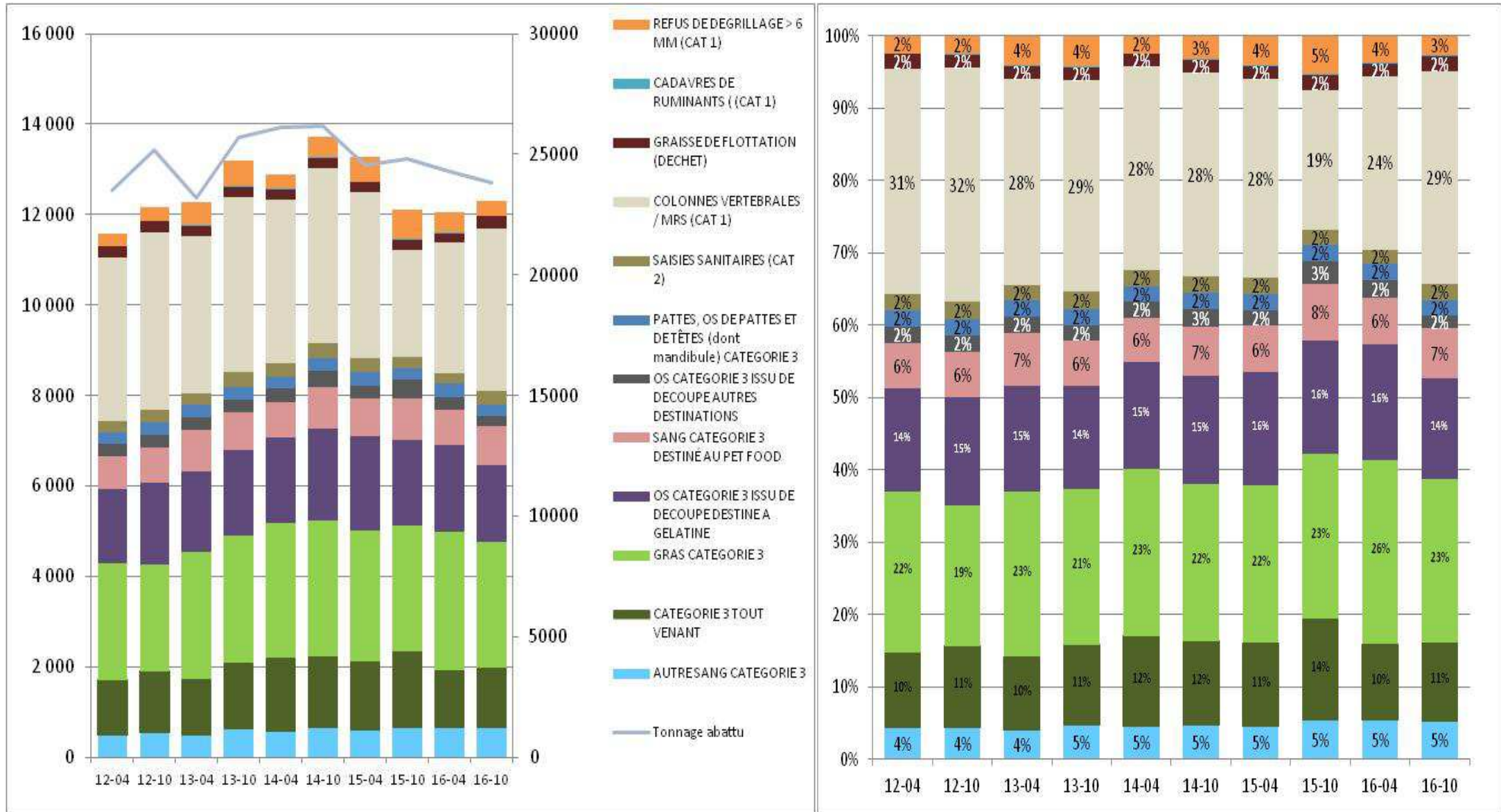
Ruminants

Mélange Ruminants/Porcs



COPRODUITS DE RUMINANTS ET MELANGE

EVOLUTION DES TONNAGES



COPRODUITS DE RUMINANTS ET MELANGE

CLASSEMENT EN FONCTION DE LEUR COUT ou DE LEUR PRIX D' ENLEVEMENT MOYEN

5

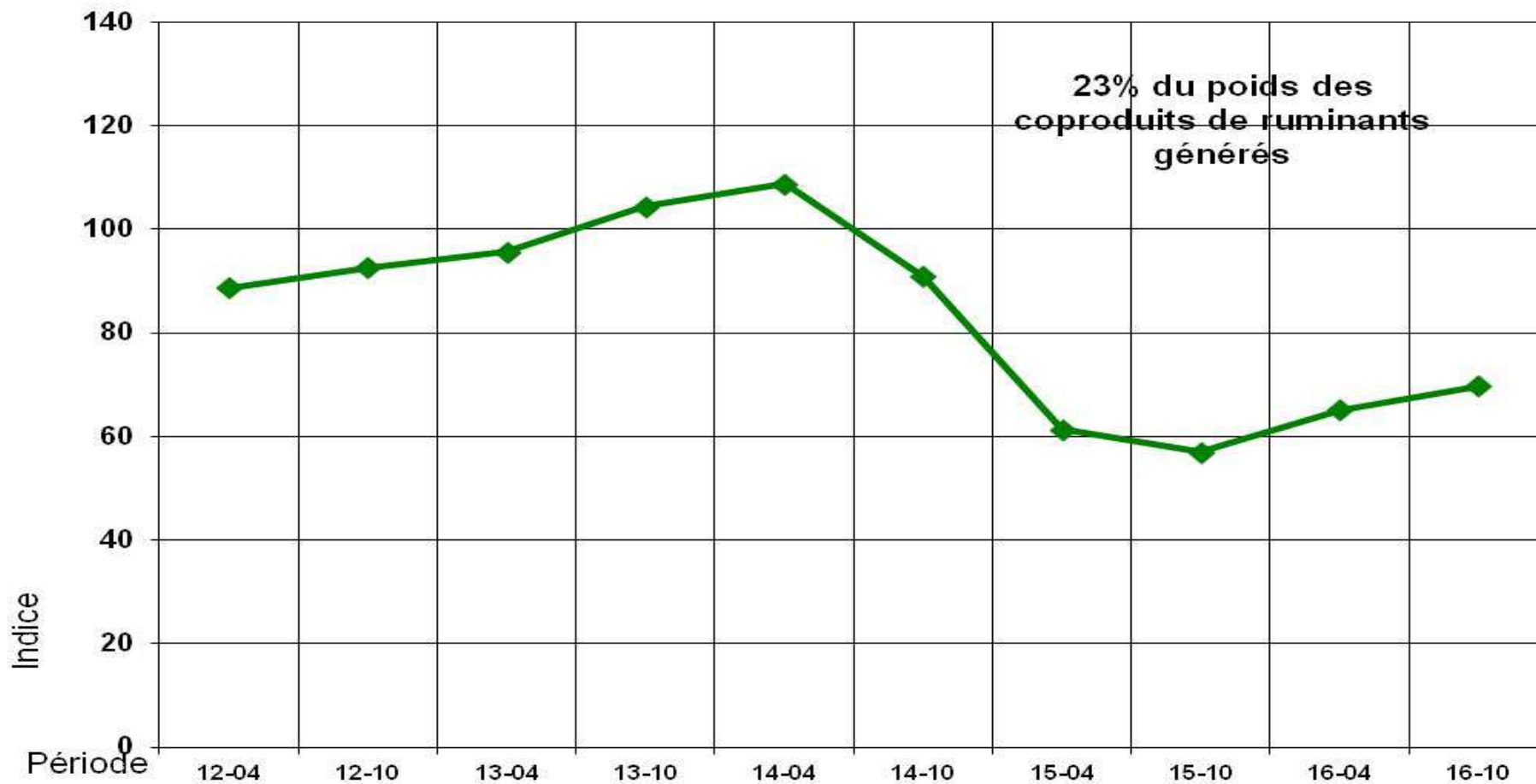
CLASSES DES COUTS ET DES PRIX (€.HT / T)	COPRODUITS AVRIL 2016	% de Coproduits POIDS
>= 50 €	GRAS CATEGORIE 3 OS CATEGORIE 3 ISSU DE DECOUPE DESTINE A GELATINE	42%
>= 0 à < 50 €	SANG CATEGORIE 3 DESTINÉ AU PET FOOD	6%
>= -50€ à < 0	PATTES, OS DE PATTES ET DE TÊTES (dont mandibule) CATEGORIE 3 OS CATEGORIE 3 ISSU DE DECOUPE AUTRES DESTINATIONS CATEGORIE 3 TOUT VENANT	15%
>= -100€ à < -50€	AUTRE SANG CATEGORIE 3 GRAISSE DE FLOTTATION (DECHET) CADAVRES DE RUMINANTS ((CAT 1)	7%
'-150 à < - 100€	REFUS DE DEGRILLAGE > 6 MM (CAT 1) COLONNES VERTEBRALES / MRS (CAT 1) SAISIES SANITAIRES (CAT 2)	30%

CLASSES DES COUTS ET DES PRIX (€.HT / T)	COPRODUITS OCTOBRE 2016	% de Coproduits POIDS
>= 50 €	GRAS CATEGORIE 3 OS CATEGORIE 3 ISSU DE DECOUPE DESTINE A GELATINE	36%
>= 0 à < 50 €	SANG CATEGORIE 3 DESTINÉ AU PET FOOD	7%
>= -50€ à < 0	PATTES, OS DE PATTES ET DE TÊTES (dont mandibule) CATEGORIE 3 OS CATEGORIE 3 ISSU DE DECOUPE AUTRES DESTINATIONS CATEGORIE 3 TOUT VENANT	15%
>= -100€ à < -50€	AUTRE SANG CATEGORIE 3 GRAISSE DE FLOTTATION (DECHET) CADAVRES DE RUMINANTS ((CAT 1)	7%
'-150 à < - 100€	REFUS DE DEGRILLAGE > 6 MM (CAT 1) COLONNES VERTEBRALES / MRS (CAT 1) SAISIES SANITAIRES (CAT 2)	34%

COPRODUITS DE RUMINANTS ET MELANGE

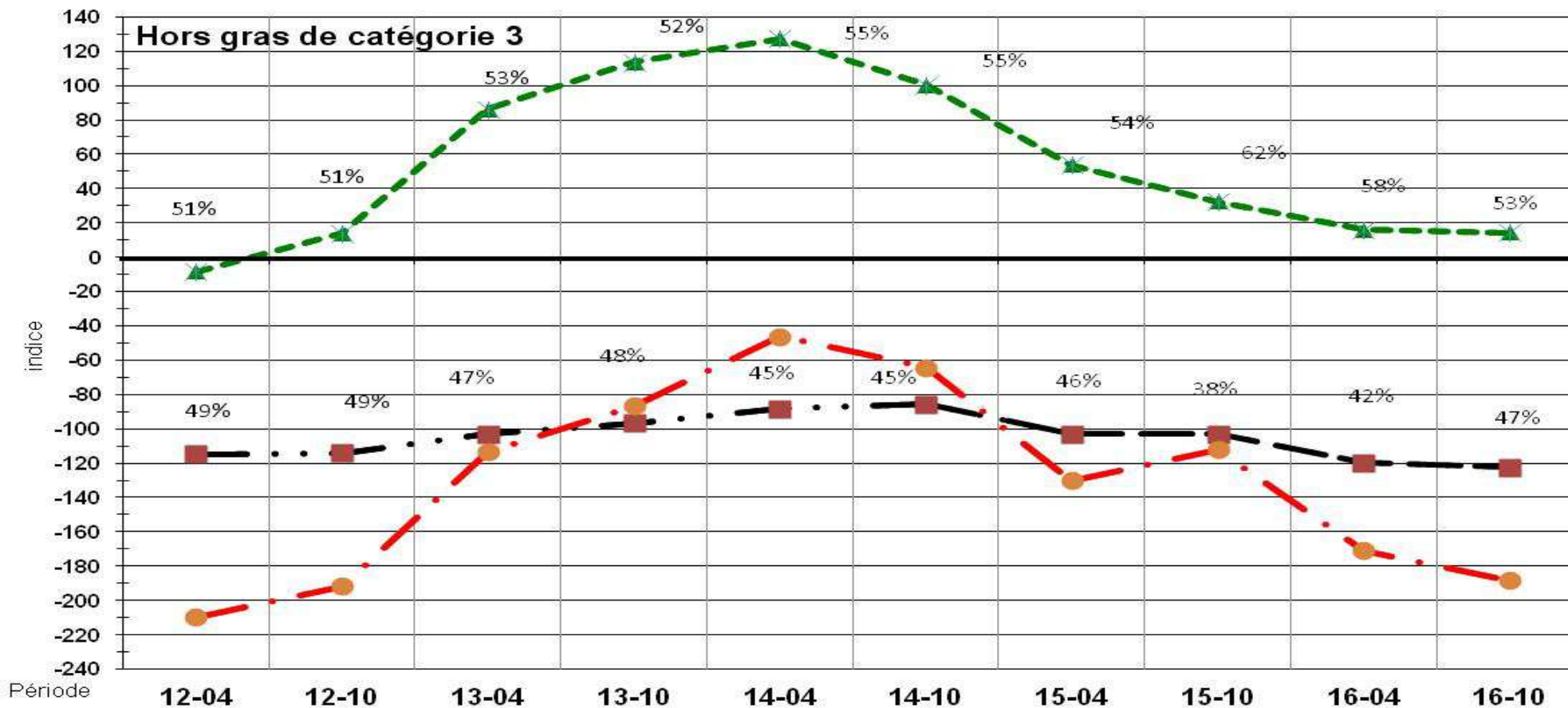
EVOLUTION DU PRIX DE VENTE DU GRAS DE CATEGORIE 3

(Prix indicé (100) par rapport au prix moyen de l'année 2013)



COPRODUITS DE RUMINANTS ET MELANGE

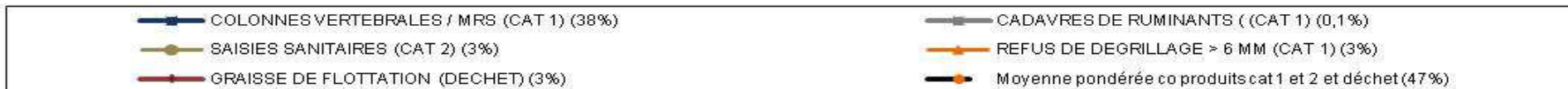
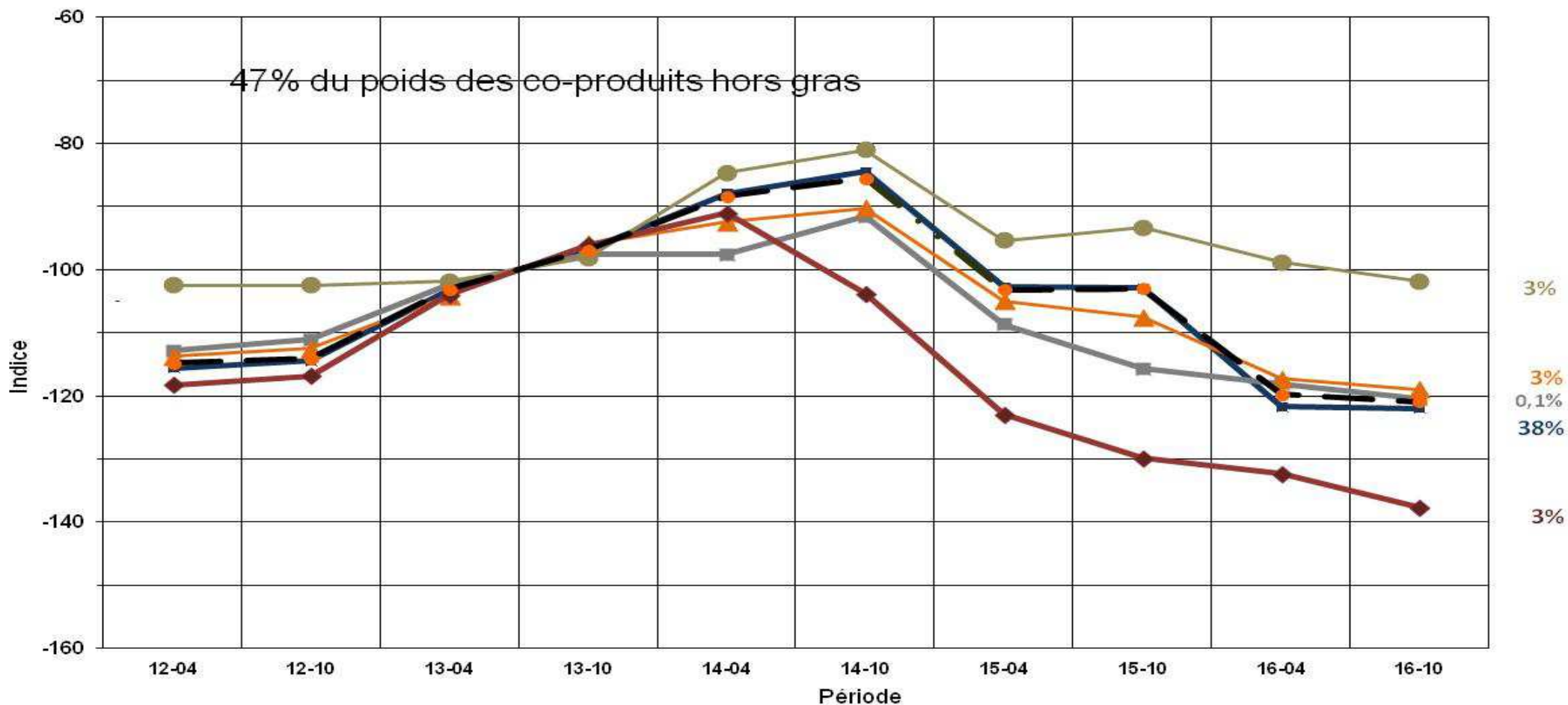
EVOLUTION DU COUT ou PRIX D'ENLEVEMENT SELON LA CATEGORIE (Coût indicé (100) par rapport au coût moyen de l'année 2013)



- Moyenne pondérée co produits cat 1 et 2 et déchet (47%)
- Moyenne pondérée des coproduits ruminants
- Moyenne pondérée co produits cat 3 (53%)
- Moyenne pondérée co produits cat 1 et 2 et déchet (47%)
- Moyenne pondérée des coproduits ruminants

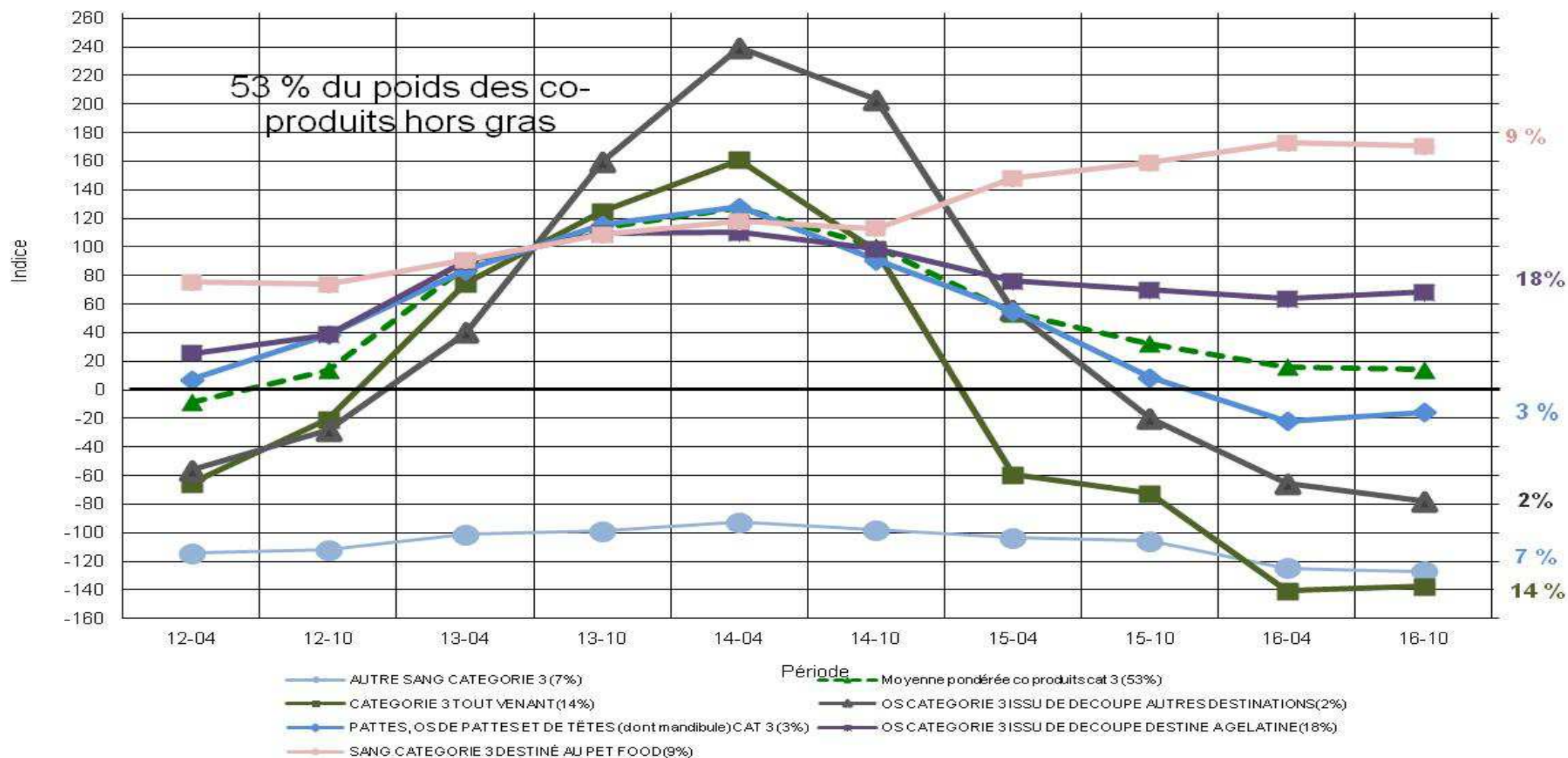
COPRODUITS DE RUMINANTS ET MELANGE

EVOLUTION DU COUT D'ENLEVEMENT DES COPRODUITS DES CATEGORIES 1 ET 2 + DECHETS



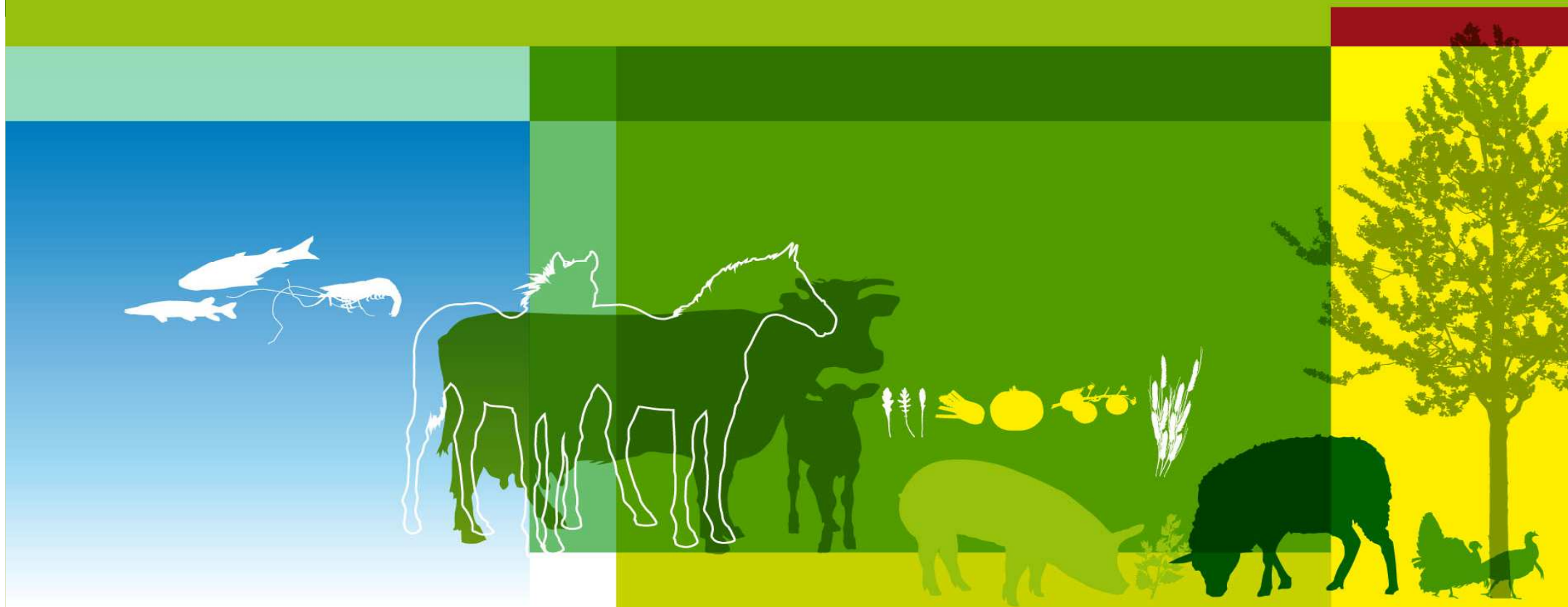
COPRODUITS DE RUMINANTS ET MELANGE

EVOLUTION DU COUT/ PRIX D'ENLEVEMENT DES COPRODUITS DE CATEGORIE 3 (Prix et Coût indicé (100) par rapport au coût moyen de l'année 2013)



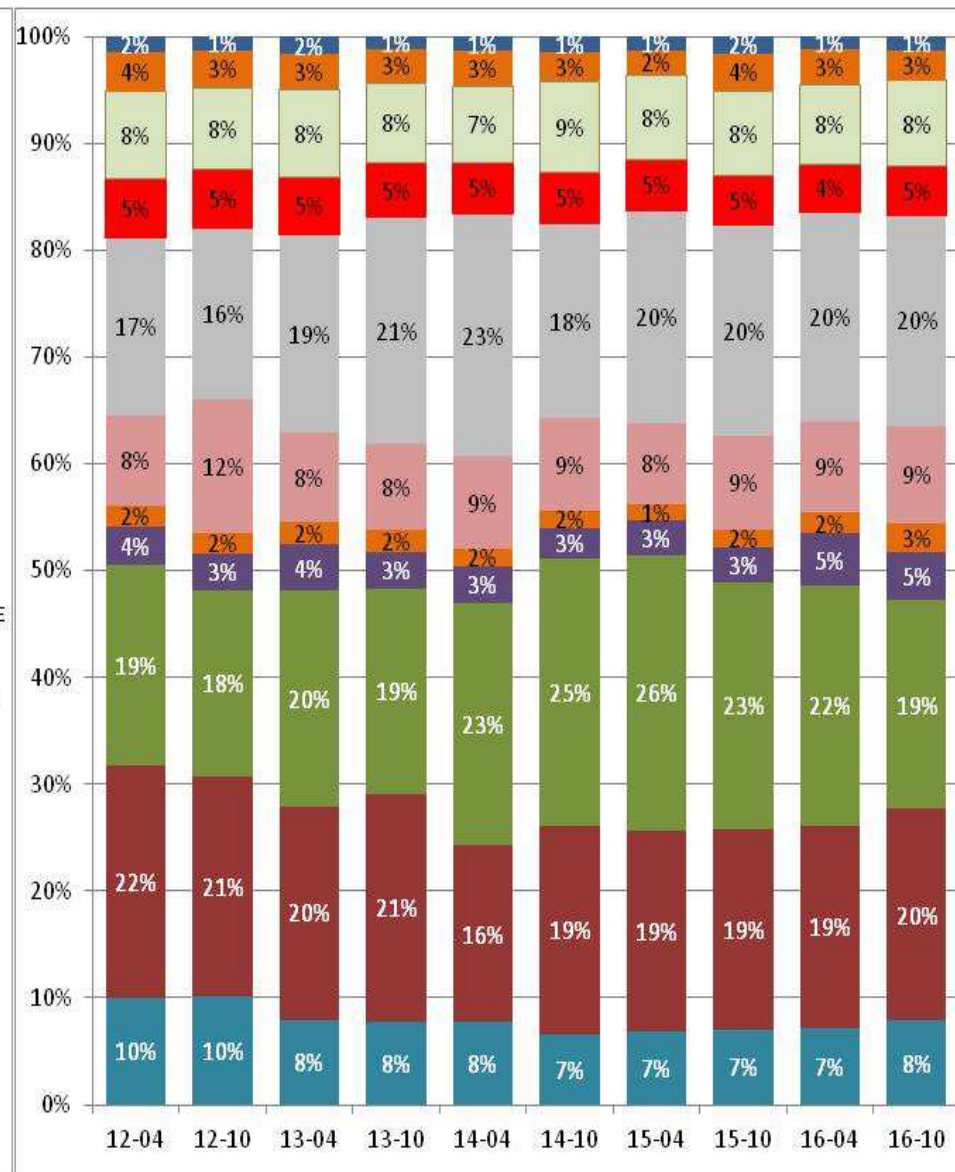
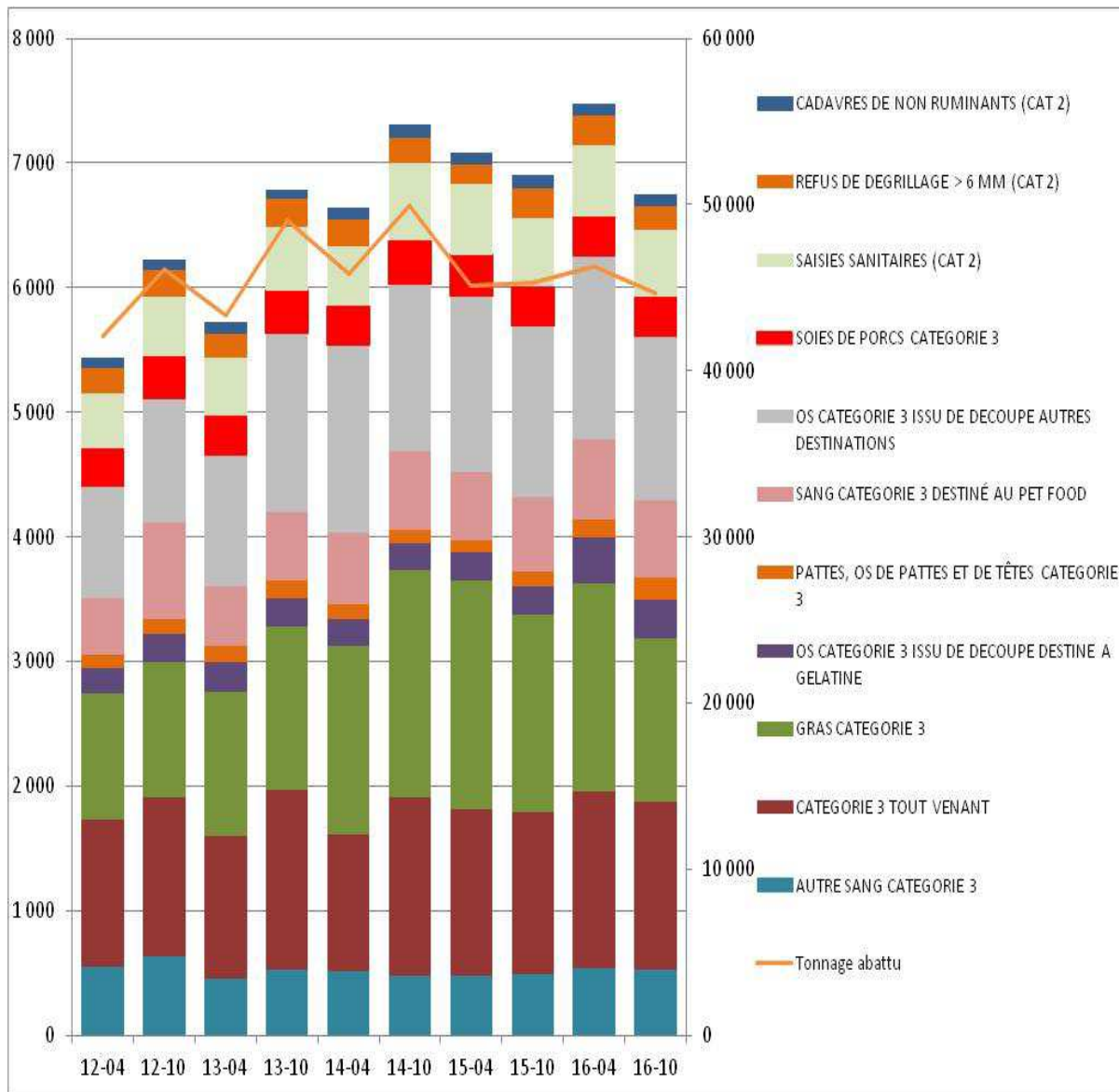
Observatoire des coproduits

Espèce porcine



COPRODUITS DE L'ESPECE PORCINE

EVOLUTION DES TONNAGES



COPRODUITS DE L'ESPECE PORCINE

12

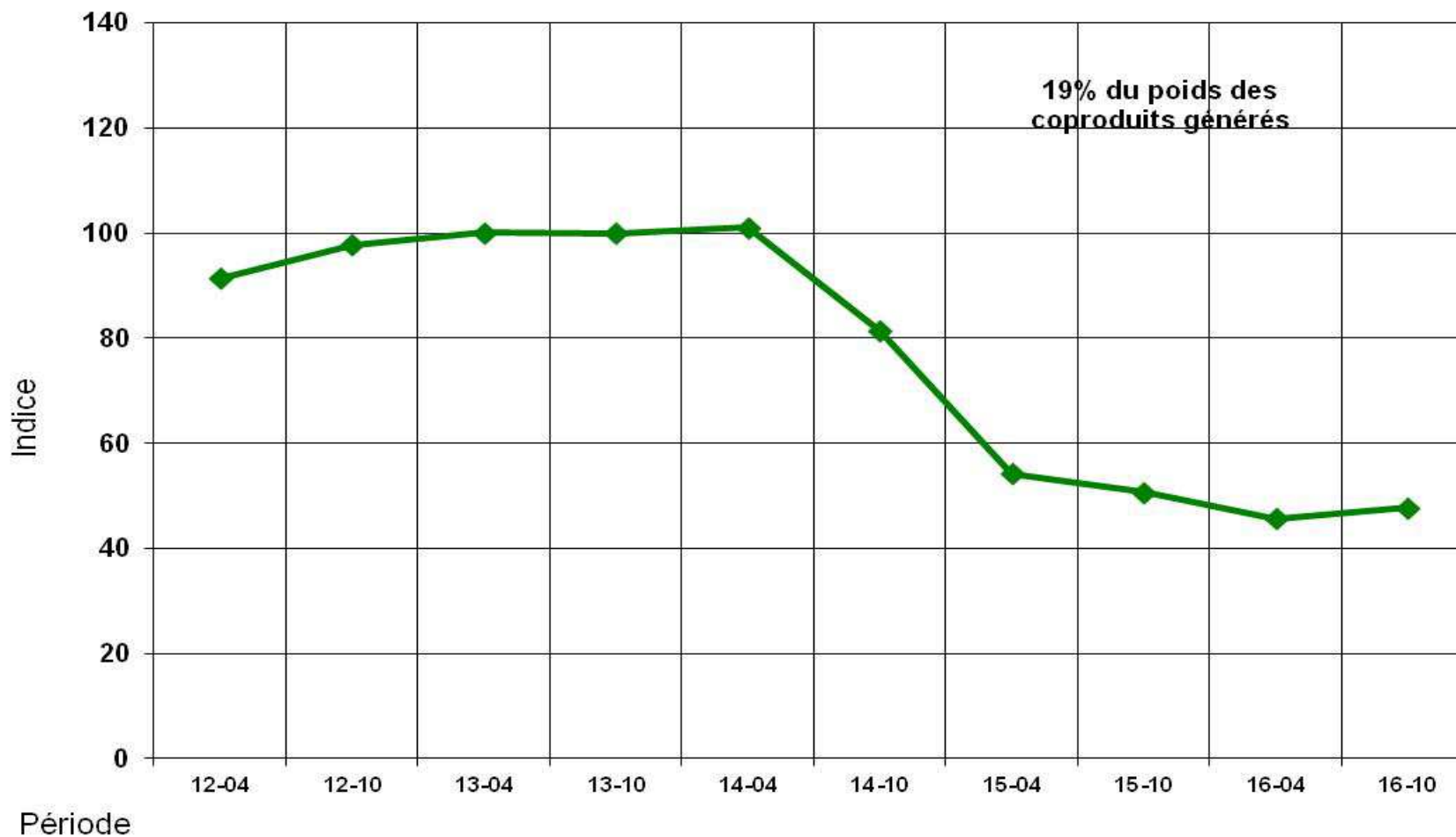
CLASSEMENT EN FONCTION DE LEUR PRIX OU COUT D' ENLEVEMENT MOYEN

CLASSES DES COUTS ET DES PRIX (€.HT / T)	COPRODUITS AVRIL 2016	% de Coproduits POIDS
>50 €	GRAS CATEGORIE 3	22%
>= 0 à < 50 €	CATEGORIE 3 TOUT VENANT OS CATEGORIE 3 ISSU DE DECOUPE DESTINE A GELATINE PATTES, OS DE PATTES ET DE TÊTES CATEGORIE 3 OS CATEGORIE 3 ISSU DE DECOUPE AUTRES DESTINATIONS SANG CATEGORIE 3 DESTINÉ AU PET FOOD	54%
>-100 € à <= - 50 €	SOIES DE PORCS CATEGORIE 3 AUTRE SANG CATEGORIE 3	12%
- 150 € à <= - 100 €	CADAVRES DE NON RUMINANTS (CAT 2) REFUS DE DEGRILLAGE > 6 MM (CAT 2) SAISIES SANITAIRES (CAT 2)	12%
Pas de données pour la classe >= -50€ à < 0		
CLASSES DES COUTS ET DES PRIX (€.HT / T)	COPRODUITS OCTOBRE 2016	% de Coproduits POIDS
>50 €	GRAS CATEGORIE 3	19%
>= 0 à < 50 €	CATEGORIE 3 TOUT VENANT OS CATEGORIE 3 ISSU DE DECOUPE DESTINE A GELATINE PATTES, OS DE PATTES ET DE TÊTES CATEGORIE 3 OS CATEGORIE 3 ISSU DE DECOUPE AUTRES DESTINATIONS SANG CATEGORIE 3 DESTINÉ AU PET FOOD	56%
>-100 € à <= - 50 €	SOIES DE PORCS CATEGORIE 3 AUTRE SANG CATEGORIE 3	12%
- 150 € à <= - 100 €	CADAVRES DE NON RUMINANTS (CAT 2) REFUS DE DEGRILLAGE > 6 MM (CAT 2) SAISIES SANITAIRES (CAT 2)	13%
Pas de données pour la classe >= -50€ à < 0		

COPRODUITS DE L'ESPECE PORCINE

EVOLUTION DU PRIX DE VENTE DU GRAS DE CATEGORIE 3

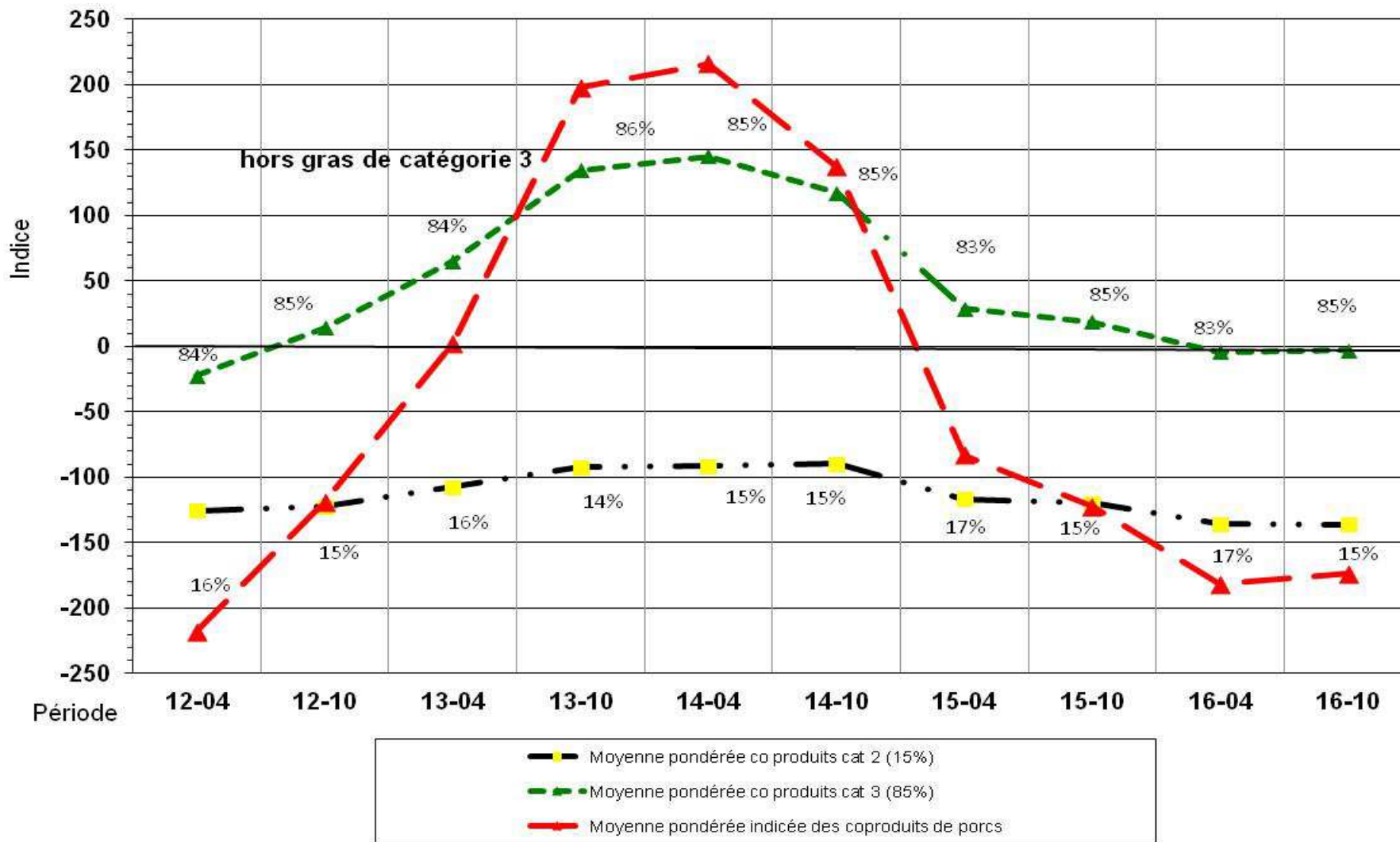
(Prix indicé (100) par rapport au prix moyen de l'année 2013)



COPRODUITS DE L'ESPECE PORCINE

EVOLUTION DU PRIX OU COUT D'ENLEVEMENT SELON LA CATEGORIE

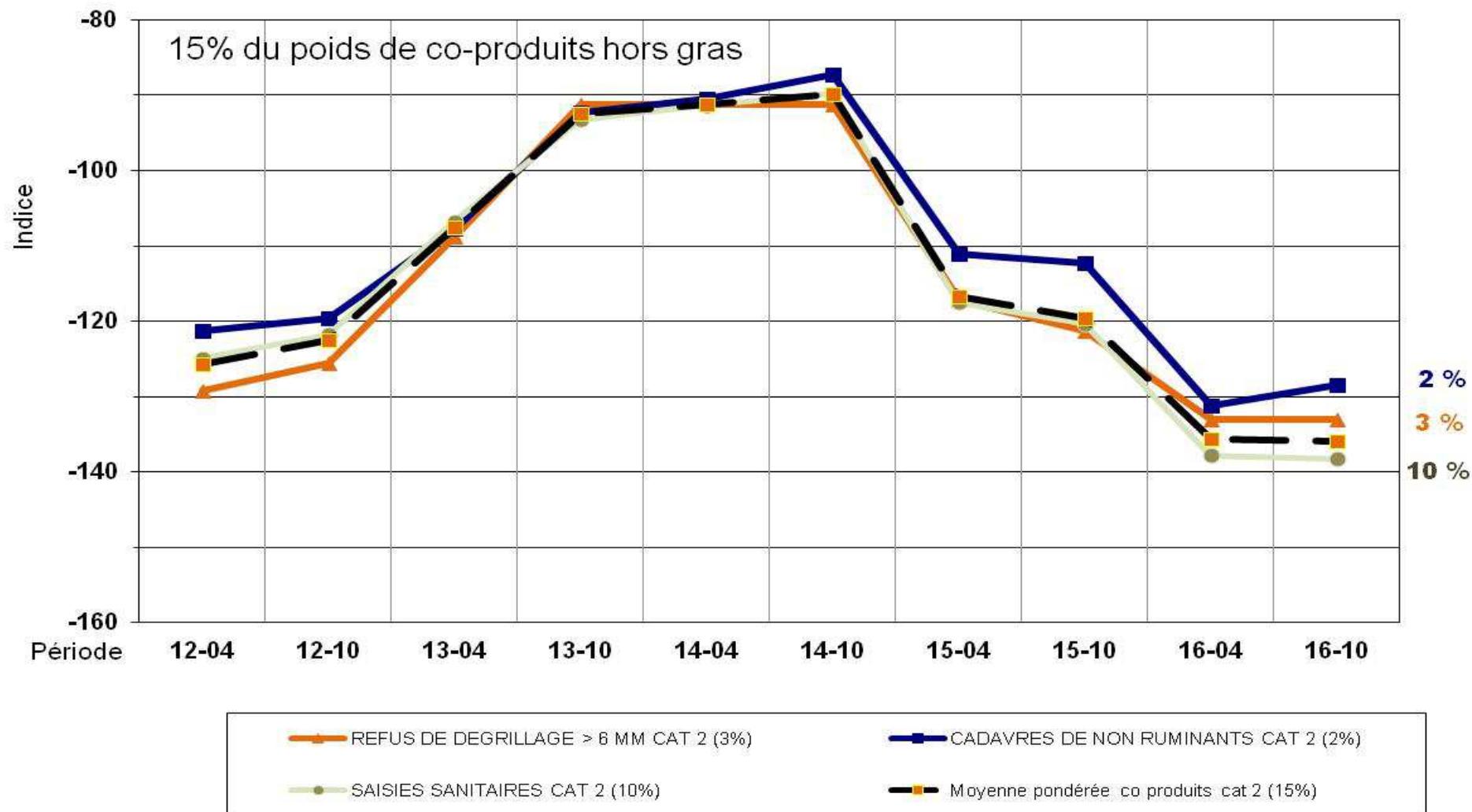
(Coût indicé (100) par rapport au coût moyen de l'année 2013)



COPRODUITS DE L'ESPECE PORCINE

EVOLUTION DU COUT D'ENLEVEMENT DES COPRODUITS DE CATEGORIE 2

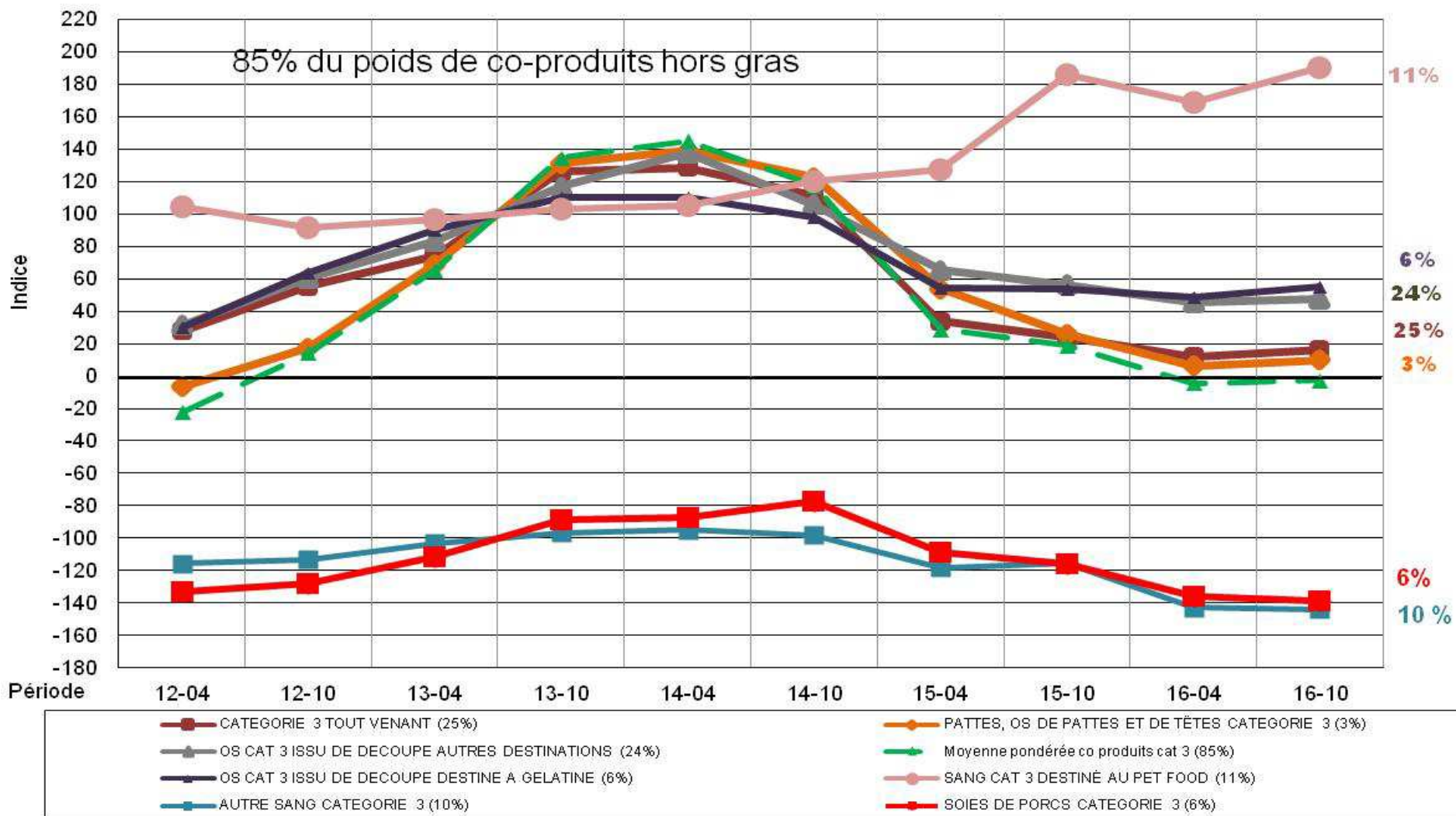
(Coût indicé (100) par rapport au coût moyen de l'année 2013)



COPRODUITS DE L'ESPECE PORCINE

EVOLUTION DU COUT/ PRIX D'ENLEVEMENT DES COPRODUITS DE CATEGORIE 3

(Prix et Coût indicé (100) par rapport au coût moyen de l'année 2013)



MERCI

