

Conseil spécialisé Co produits

Bilan des négociations SPS

FranceAgriMer

Mission des Affaires européennes et internationales

Unité Appui aux exportateurs

08 mars 2017



DAOA – Alimentation humaine



- **Chine** / Viande bovine (levée d'embargo ESB & ouverture de marché)
 - Marché important pour les co produits
 - Mission conjointe MOA-AQSIQ en mai 2016
 - Levée d'embargo ESB le 3 mars 2017
 - Etapes à prévoir avant de pouvoir exporter des produits carnés bovins
 - Audit système AQSIQ sur les conditions sanitaires de production des viandes bovines
 - Etablissement d'un protocole d'accord franco-chinois
 - Négociations pour l'établissement d'un modèle de certificat d'exportation
 - Mission(s) d'agrément individuels des établissements par le CNCA
- **Chine** / Viande porcine&volailles
 - Marché important en croissance
 - Dans l'attente de l'agrément d'établissements suite à l'audit CNCA de nov 2015

➤ **Hong Kong** / Nouveau certificat sanitaire

- Pour les viandes fraîches de porc, bœuf et mouton issues d'animaux nés et élevés dans un autre pays de l'UE que la France et figurant dans cette liste (AU, BE, DK, EE, FI, DE, GR, HU, IE, IT, ES, NL, PL, PT, SE, LT, UK), un **certificat sanitaire européen harmonisé** est en ligne sur TRACES
- Pour les viandes fraîches issues d'animaux nés, élevés en France, le CS bilatéral s'applique toujours - il est en ligne sur Exp@don

➤ **Japon** / viande ovine

- Ouverture du marché fin février 2017 - Appel à candidature en cours

➤ **Israël** / viande bovine

- Audit avril 2016 - liste de 13 sites agréés en ligne sur Exp@don
- Exigences du niveau sanitaire des établissements très élevées (type États-Unis)
- Demande commerciale avec importateur israélien indispensable
- Exigence de produits casher / habilitation à l'abattage rituel des rabbins israéliens

➤ **Etats-Unis** / ouverture de marché à la viande de veau

- Audit système USDA (sept. 2015) - Ouverture du marché début 2017
- Inspection FSIS du 20 au 31 mars, incluant l'audit à la fois du système de contrôle français (DGAL, DDPP, laboratoires officiels) ainsi que les établissements agréés à l'exportation.

UEE- toutes filières

➤ Embargo politique Russie :

- Reconduction jusqu'au 31 décembre 2017
- Liste des produits sous embargo identique

[http://www.franceagrimer.fr/Stockage-Actualites/International/2016/Federation-de-Russie-Embargo-economique-prolonge-jusqu-en-decembre-2017/\(filiere\)/2/\(nodeActu\)/228](http://www.franceagrimer.fr/Stockage-Actualites/International/2016/Federation-de-Russie-Embargo-economique-prolonge-jusqu-en-decembre-2017/(filiere)/2/(nodeActu)/228)

Délistement des établissements annoncés pour ceux n'ayant pas exportés depuis 18 mois puis 36 mois puis revirement aucun délistement

➤ Panel OMC PPA

- Février 2017 - Victoire de l'UE en appel dans le panel l'opposant à la Russie sur les mesures d'embargo suite à PPA dans certains EM

➤ Agréments Biélorussie

- Appel à candidature en décembre 2016
- Expertise en cours sur la possibilité d'obtenir un agrément reconnu en UEE
- Réponses à ce jour : 78 entreprises
 - secteur viandes : 38
 - secteur laitier : 28
 - petfood et additifs : 11
 - ovoproduits : 1

Protéines animales transformées



➤ Chine - protéines animales transformées (P 1)

- Transmission du questionnaire sur les **protéines d'animaux terrestres** et les **protéines d'animaux aquatiques** aux autorités chinoises
- Audit programmé en semaine 12&13 reporté à la demande de la Chine

➤ Afrique du sud - protéines animales transformées de porc (P 1)

- Le CS est en ligne sur Exp@don depuis décembre 2016
- Forte progression des exportations - 686 005€ en 2014 à 2 982 676 € en 2016 en PAT et graisses.

➤ Turquie - protéines animales transformées (P 1)

- Nouveau modèle de CS (avril 2016) pour l'exportation de PAT vers la Turquie
- Aucune négociation - A mettre mis en ligne sur Exp@don

➤ Pérou - farine de sous produits de volailles pour l'alimentation animale

- Envoi par le Pérou en mars 2016 les conditions sanitaires pour l'exportation de farine de sous produits de volailles pour l'alimentation animale (PAT de volailles), commentaire du SIFCO sur le CS PAT de Volailles
- A prioriser par le SIFCO au comité export SPS car intérêt confirmé des professionnels pour PAT de volailles, de Porcs, les produits sanguins et les graisses de volailles et de porcs

Agrément des établissements pour l'exportation

➤ Afrique du sud - PAT

- Un établissement reste en attente d'agrément (Valab), Il doit fournir les éléments demandés

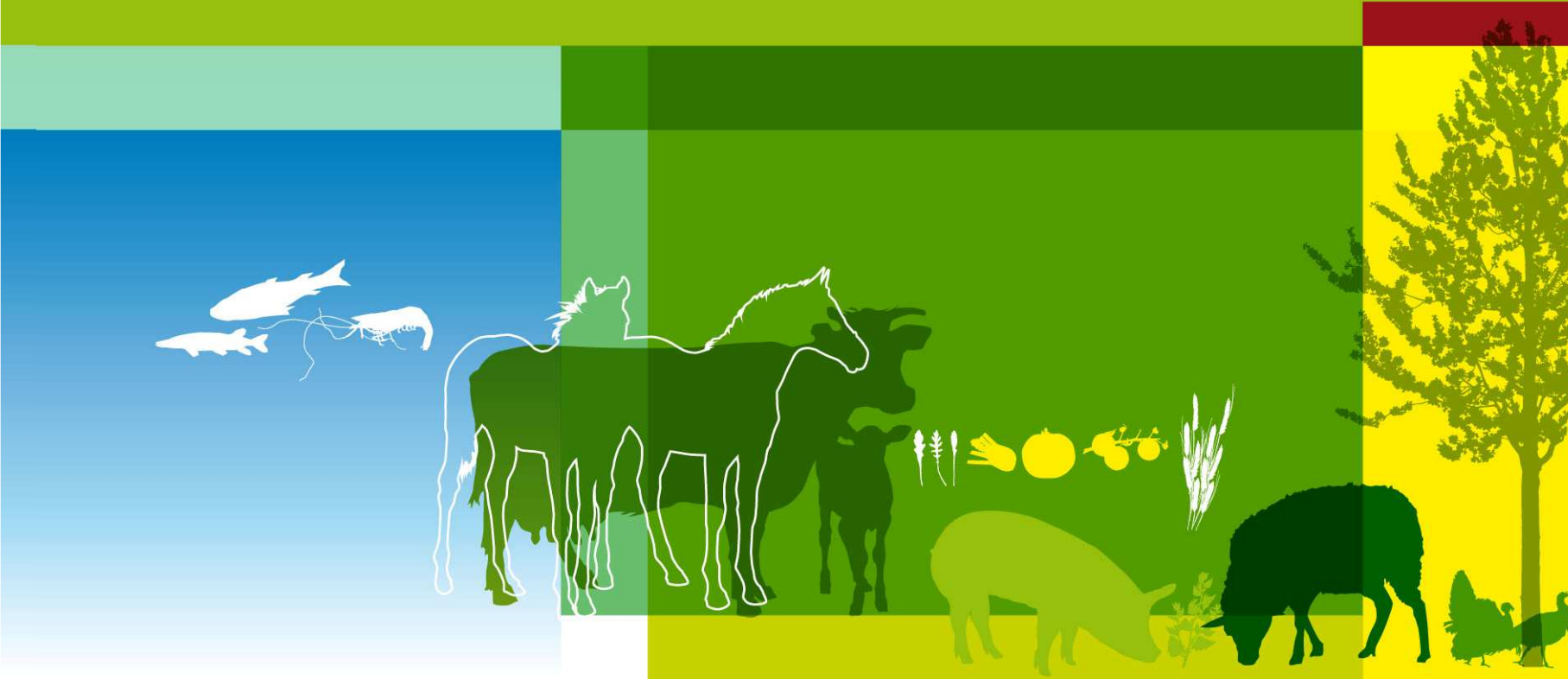
➤ Philippines - PAT

- Les dossiers reçus dans le cadre de l'appel à candidature ont été transmis aux autorités philippines en novembre 2016. Ces dossiers sont en cours d'étude.

➤ Mexique – PAT

- 9 établissements français sont agréés, la liste est consultable sur Exp@don

Autres produits



➤ Etats-Unis - Sérum bovin (P 1)

- Demande aux États-Unis d'accepter le sérum filtré en France provenant de pays autorisés par les Etats-Unis
- Les États-Unis autorisent l'importation de sérum des pays suivants : Canada, Mexique, Belize, Guatemala, Honduras, Salvador, Nicaragua, Costa Rica, Panama, Chili, Australie, et Nouvelle Zélande, mais le protocole **actuel** d'import prévoit que ces importations se fassent directement à partir du pays d'origine
- Les États-Unis devaient modifier leurs conditions d'importation.
- Relance à faire suite à la reconnaissance d'équivalence récente obtenue pour les viandes bovines

➤ **Mexique - matières premières d'origine bovine pour la fabrication de *petfood***

➤ **Mexique - Bile bovine à usage technique (P 2)**

- Négociations en cours
- En attente de la réponse mexicaine suite à l'instruction des éléments transmis en sept. 2016 (diagrammes de fabrication avec les traitements, la liste des ingrédients et le % dans chaque produit)

➤ **Afrique du sud - sérum**

- Réception de 4 propositions de CS : sérum bovin, ovin et caprin, équin et sérum d'albumine
- 3 CS (sérum bovin, équin et sérum d'albumine) sont déjà en ligne sur Ex@don. Le dernier est en cours de négociation.

Maintien de marché

➤ Maroc - Cuirs et peaux

Exportations : 23,5 M. € (2015)

- Proposition de CS pour l'exportation de cuirs et peaux reçu en avril 2016 de la part des autorités marocaines
- Relecture des professionnels du CS à négocier
- **Les exportations se font avec le CS générique ou le CS à titre de renseignement (en ligne sur Exp@don)**

➤ Serbie - Cuirs et peaux

Exportations : 186 053 € (2015)

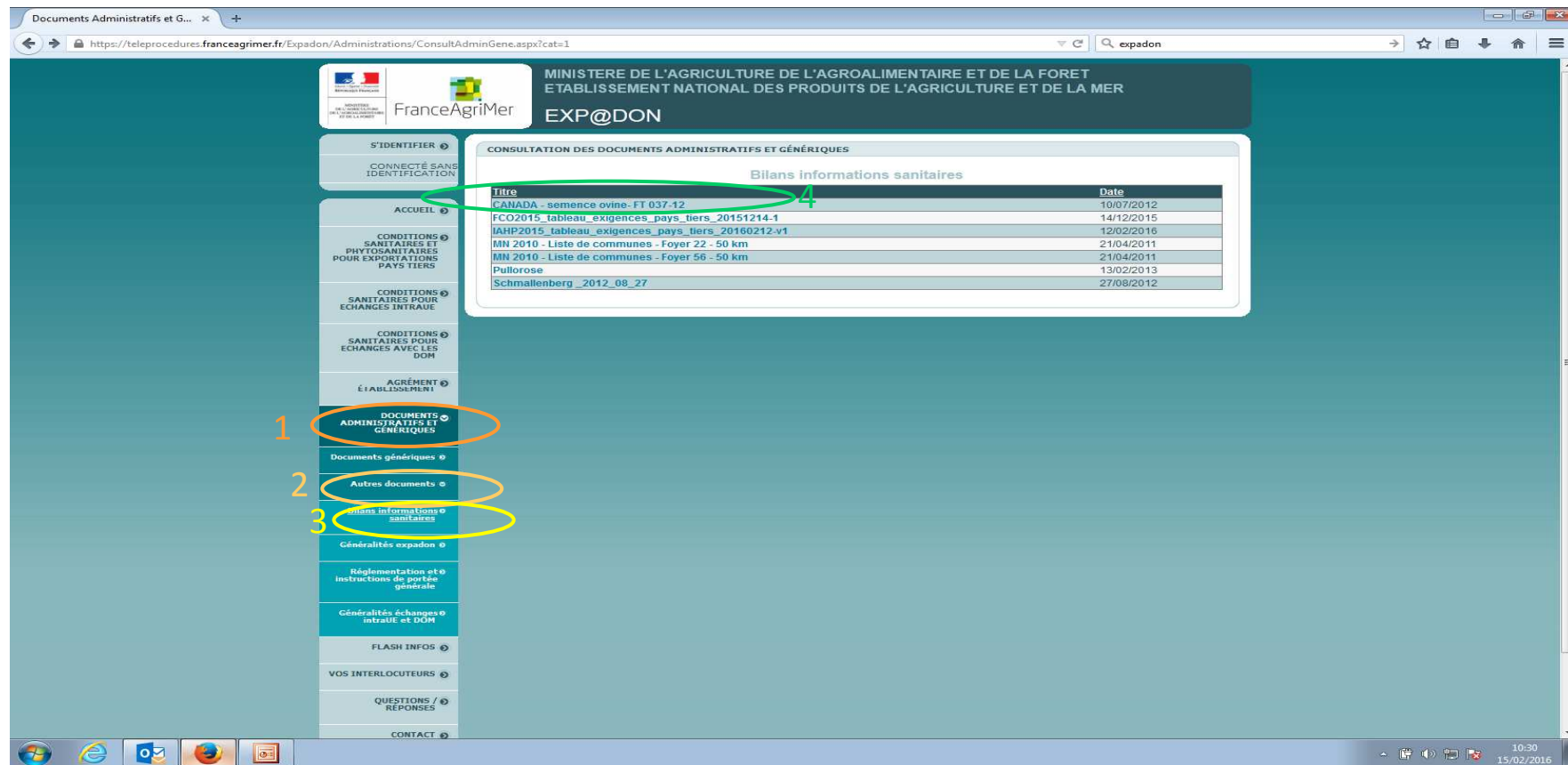
- Proposition de CS pour l'exportation de cuirs et peaux reçu en septembre 2016 de la part des autorités serbes
- CS accepté en l'état, mis en ligne sur Exp@don fin 2016

Généralités



Exp@don

1. documents administratifs et génériques – 2. autres documents – 3. bilans informations sanitaires - 4. IAHP 2015 : tableau mis à jour au fil de l'eau



The screenshot shows the 'Exp@don' web application interface. The main content area displays a table titled 'Bilans informations sanitaires' (Sanitary Information Balances) under the heading 'CONSULTATION DES DOCUMENTS ADMINISTRATIFS ET GÉNÉRIQUES'. The table lists various documents and their dates. A red circle highlights the 'IAHP2015_tableau_exigences_pays_tiers_20160212-v1' entry, with a red number '4' next to it.

Titre	Date
CANADA - semence ovine - FT 037-12	10/07/2012
FCO2015_tableau_exigences_pays_tiers_20151214-1	14/12/2015
IAHP2015_tableau_exigences_pays_tiers_20160212-v1	12/02/2016
MN 2010 - Liste de communes - Foyer 22 - 50 km	21/04/2011
MN 2010 - Liste de communes - Foyer 56 - 50 km	21/04/2011
Pullorese	13/02/2013
Schmallenberg_2012_08_27	27/08/2012

The sidebar menu on the left contains several items, with red circles and numbers highlighting specific sections:

- 1. DOCUMENTS ADMINISTRATIFS ET GÉNÉRIQUES
- 2. Autres documents
- 3. Bilans informations sanitaires



TRACES - Certificats sanitaires

- Les certificats sanitaires négociés par la Commission européenne dans le cadre d'accord de libre échange (ALE), sont postés dans TRACES (TRAde Control and Expert System)
- Pour les couples pays / produits concernés (Chili, Canada, ...), les certificats sanitaires ne sont plus postés dans Exp@don et doivent être pré remplis dans TRACES par les exportateurs français.
- Avant utilisation ou consultation du système, **les exportateurs doivent s'enregistrer dans TRACES**. L'enregistrement de l'exportateur est validé **par la DD(CS)PP** du département où se situe l'établissement demandeur
- 2 notices d'aide à la connexion élaborées par FranceAgriMer (connexion et utilisation)
 - Aide à la création d'un compte sur TRACES :
http://www.franceagrimer.fr/content/download/43187/403576/file/Traces_cpt_utilisateur_2016-10.pdf
 - Aide à la certification sur TRACES :
http://www.franceagrimer.fr/content/download/47871/458900/file/Traces_certification_2016-10.pdf
- **Formation (services déconcentrés et exportateurs) le 28/03 matin**
[http://www.franceagrimer.fr/Stockage-Actualites/International/2017/Traces-Formation-pour-l-utilisation-du-logiciel/\(filiere\)/2/\(nodeActu\)/228](http://www.franceagrimer.fr/Stockage-Actualites/International/2017/Traces-Formation-pour-l-utilisation-du-logiciel/(filiere)/2/(nodeActu)/228)
 - **Inscription sur le site de l'ENSV jusqu'au 23 mars**

Autres actualités

➤ Expadon 2

- Lancement du pilote « Agréments export » pour les filières laitières et carnées en régions Bretagne et Pays de la Loire fin mars 2017
- Information sous <http://www.franceagrimer.fr/International/Exportations/Expadon-2>
- Séminaires d'information à Angers, Rennes et Morlaix mi janvier
[http://www.franceagrimer.fr/Stockage-Actualites/International/2017/FranceAgriMer-la-DGAL-Food-Loire-et-Bretagne-Commerce-International-BCI-organisent-une-information-sur-Expadon-2/\(filiere\)/2/\(nodeActu\)/228](http://www.franceagrimer.fr/Stockage-Actualites/International/2017/FranceAgriMer-la-DGAL-Food-Loire-et-Bretagne-Commerce-International-BCI-organisent-une-information-sur-Expadon-2/(filiere)/2/(nodeActu)/228)

➤ Rencontres avec les Conseillers agricoles et leurs adjoints en marge du SIA le 27 février 2017

- Japon, Vietnam, Pays du Golfe, Royaume-Uni, Italie, Chine, Hong-Kong, Taiwan

Comités export SPS

➤ **Comité IV – Denrées animales (consommation humaine)**

Le 16 mars toute la journée à FranceAgriMer

➤ **Comité V – Alimentation animale et co produits (feed)**

Le 28 mars après-midi à FranceAgriMer

Formulaires de priorisation à télécharger sous

<http://www.franceagrimer.fr/International/Exportations/Appui-aux-exportateurs/Priorisation/Lever-les-entraves-au-commerce-et-faciliter-l-acces-aux-marches-internationaux>

Dispositif d'assurance crédit

- Incertitude sur plusieurs marchés (Grèce, Afrique, Lybie) :
 - Risques accrus pour les opérateurs
 - Nécessité d'assurer les exportations
- Demande des professionnels → mobilisation du MAAF (DGPE)
- **Dispositif d'assurance crédit en cours de réflexion** (DG Trésor)
- Couverture par l'État en cas de défaillance du secteur privé:
 - refus (4) yc. conditions inapplicables
 - baisse des encours sur une destination
- **Mise en place effective**
- Actualité de FranceAgriMer : [http://www.franceagrimer.fr/Stockage-Actualites/International/2016/Dispositif-de-credit-export-outils-existants/\(filiere\)/2/\(nodeActu\)/228](http://www.franceagrimer.fr/Stockage-Actualites/International/2016/Dispositif-de-credit-export-outils-existants/(filiere)/2/(nodeActu)/228)
- Difficultés de transaction des exportations vers l'Iran :
 - contact : sanctions-gel-avoirs@dgtresor.gouv.fr

Adresses courriels génériques

➤ Afin d'orienter les messages, boîtes à lettres dédiées

- listes export (900 courriers / an) : agrement-export@franceagrimer.fr
- hotline Exp@don : expadon@franceagrimer.fr
- logistique des audits et des missions : logistique-export@franceagrimer.fr
- accès aux marchés export : export@franceagrimer.fr
- + copie agent qui suit le dossier
- prénotifications :
 - prenotification-cn@franceagrimer.fr (Chine)
 - prenotification-ru@franceagrimer.fr (Russie)



The screenshot shows the FranceAgriMer website interface. At the top, there is a navigation bar with links for 'Etablissement', 'Actualité', 'Agenda', and 'Contact'. Below this is a horizontal menu with various agricultural sectors: 'Grandes cultures', 'Sucre', 'Lait', 'Viandes', 'Fruits et légumes', 'Vin et cidriculture', 'Horticulture', 'Pêche et aquaculture', 'Plantes à parfum, aromatique et médicinales', and 'Autres filières'. A vertical sidebar on the left contains 'Aide en ligne'. Below the menu are buttons for 'Appui aux filières', 'Aides', 'Informations économiques', 'IAA', and 'International'. The main content area features an article titled 'Formation sur les normes de l'Union économique eurasiatique' dated 16/02/2015. The sidebar on the right includes sections for 'Rec', 'En l', 'Marque-pages' (with a button to 'Ajouter à mes marque-pages'), and 'News' (circled in red). The 'News' section lists options: 'Recevoir la newsletter', 'Archive de la newsletter', 'Recevoir des alertes mail', and 'Flux RSS'. An arrow points from the 'Ajouter à mes marque-pages' button towards the 'Abonnement en ligne' text on the right.

Abonnement en ligne
www.franceagrimer.fr

Site Internet FranceAgriMer

Le site internet de FranceAgriMer pour consulter et télécharger les documents

<http://www.franceagrimer.fr/>

FORMULAIRES de demandes d'ajouts, de suppression ou de modification de priorités de négociations inscrites sur la feuille de route SPS ainsi que demandes de financement d'opérations d'appui export téléchargeables sous

<http://www.franceagrimer.fr/International/Exportations/Appui-aux-exportateurs>

Merci de votre attention

