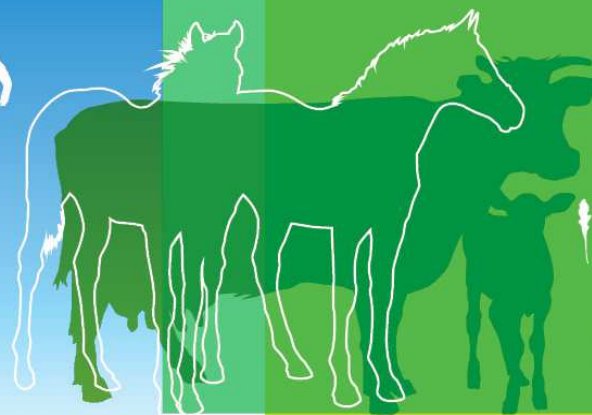


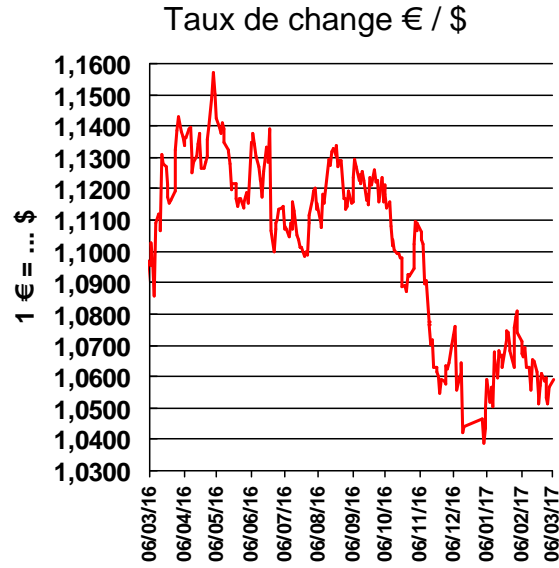
# CONSEIL SPÉCIALISÉ CÉRÉALES

8 mars 2017

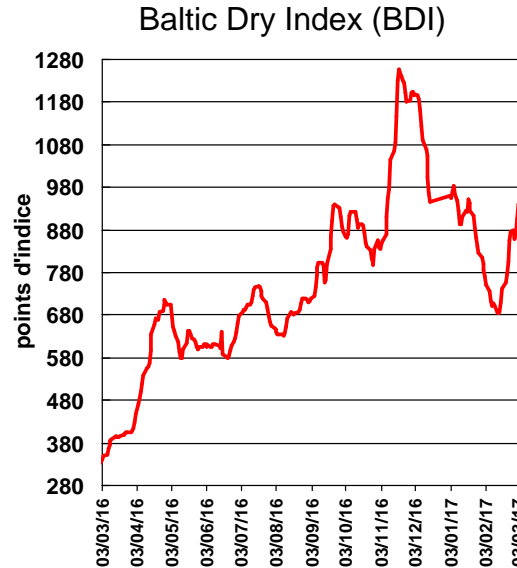
Montreuil



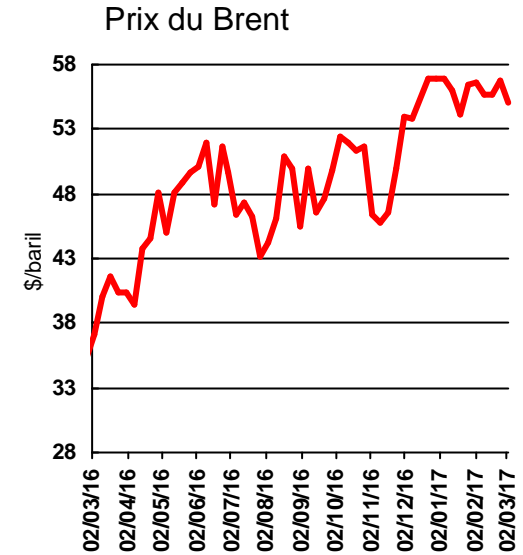
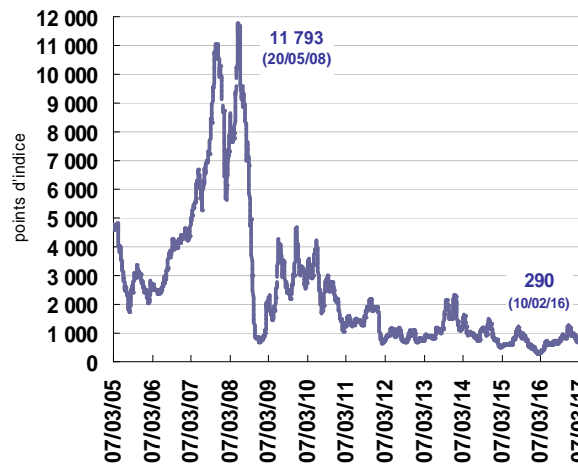
# Facteurs extérieurs



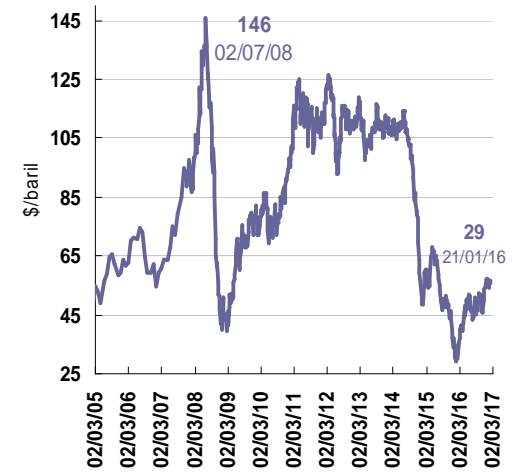
Moy. fév 2017 / moy. fév 2016 : - 4 %



Reprise suite repli tradi.

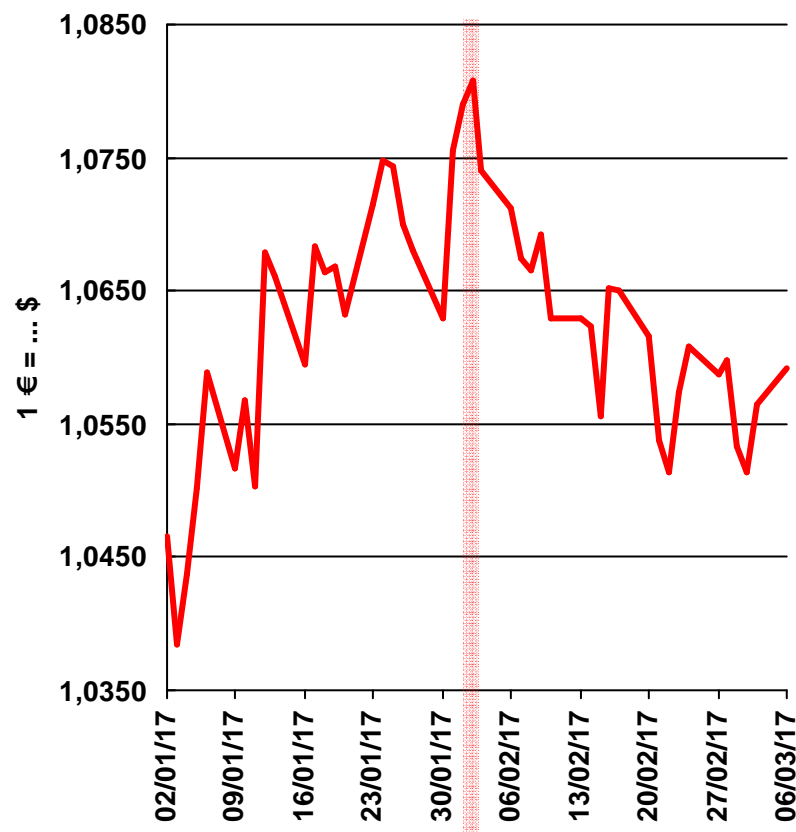


↗ Rentabilité prod US



## Facteurs extérieurs - dynamique monétaire

FX : évolution euro/dollar  
sur janvier et février 2017



■ Moy fév 17 (1,064 \$) ~ moy janv 17 (1,061 \$)

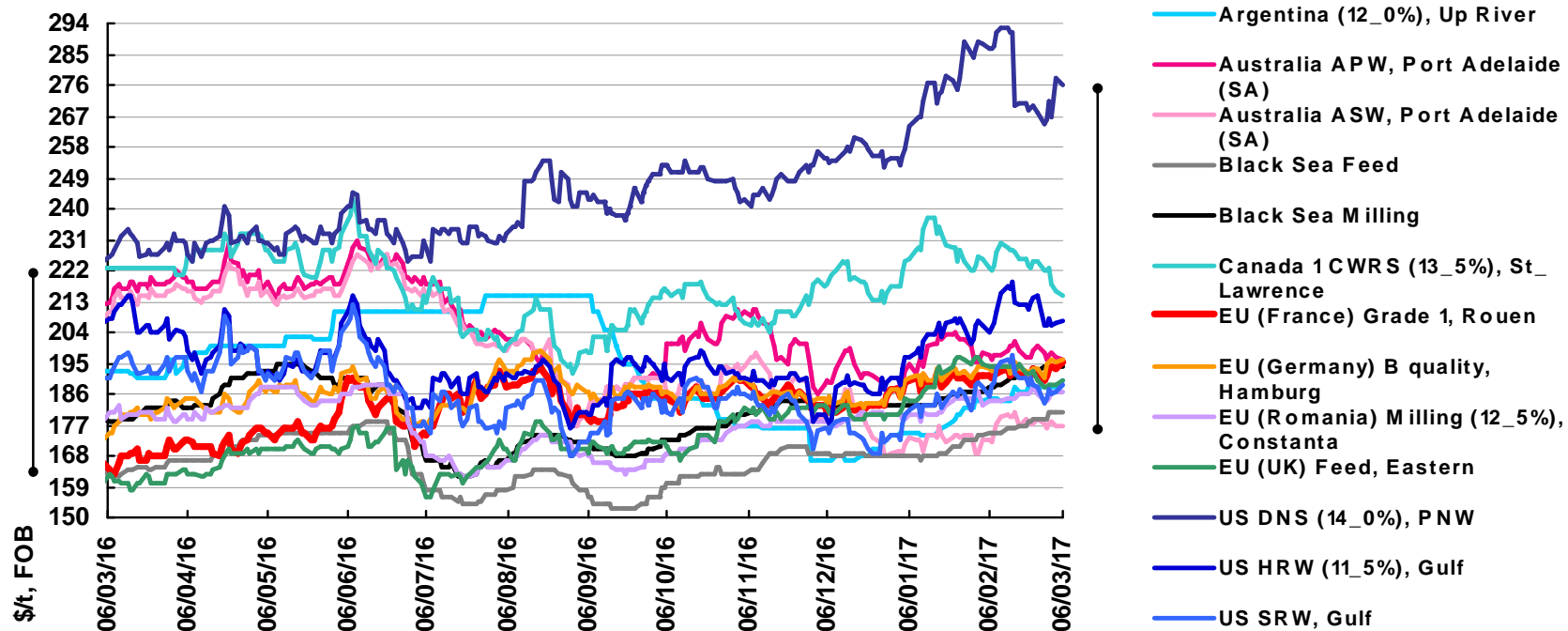
#

**dynamique** renversée

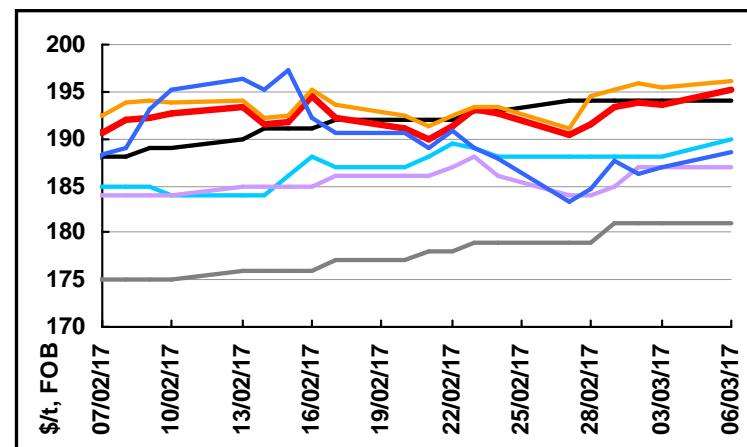
■ Réunion de la Fed prévue mi-mars 2017

>>> **relèvement** des taux directeurs attendu

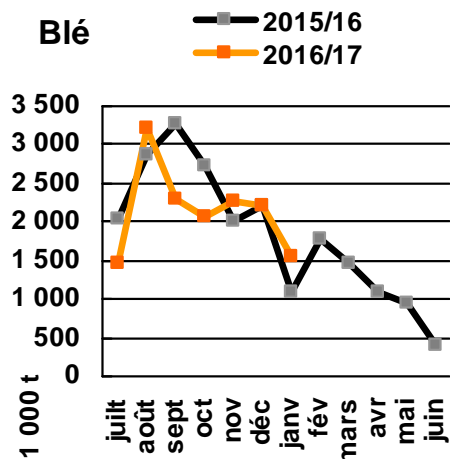
## Monde - Prix du blé tendre à l'exportation (départ)



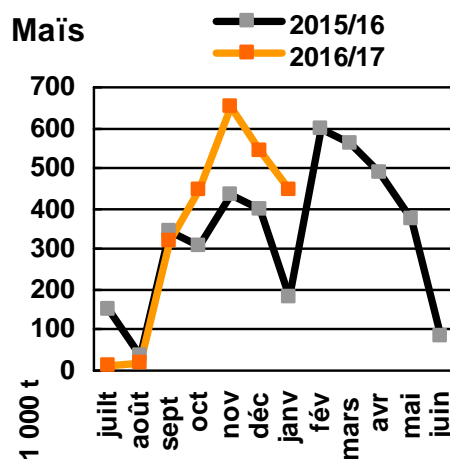
- ✓ Regain compétitivité origine US (SRW)
- ✓ Renchérissement blé mer Noire (fourr & meunier)



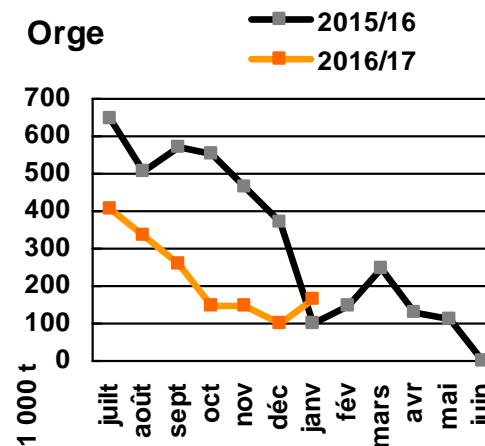
# Exportations de la RUSSIE



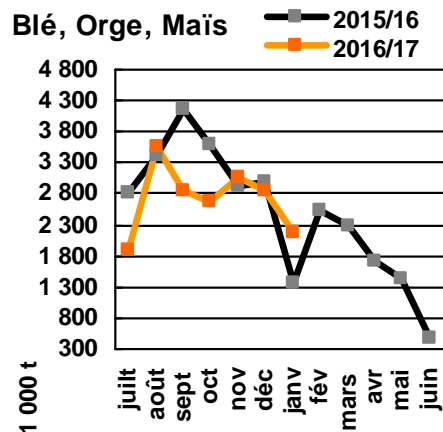
15/16 → 16/17 : 24,6 Mt → **28 Mt**  
(- 2 Mt / prév. fév)



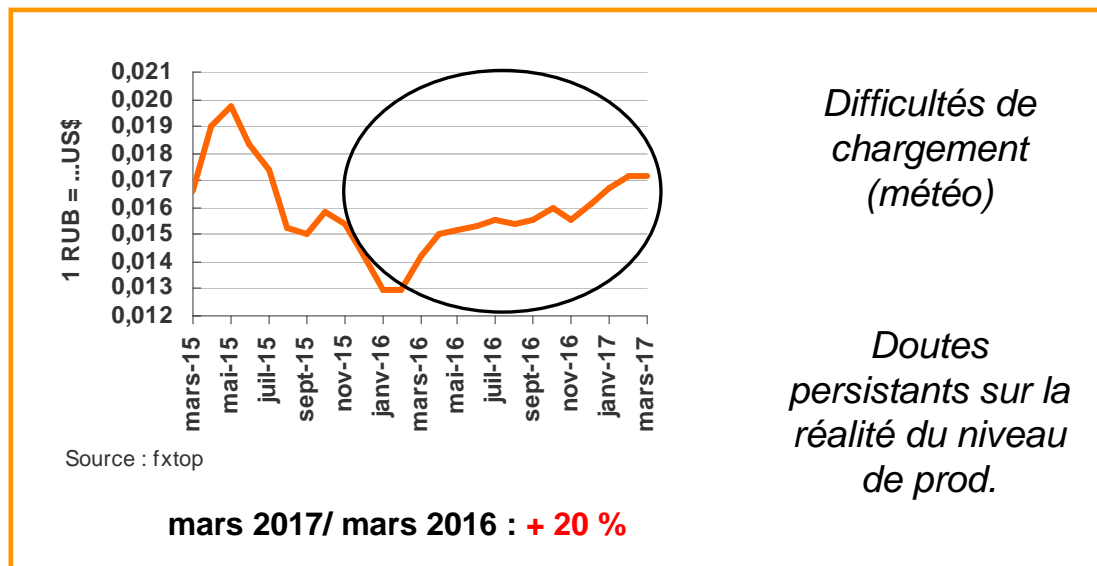
15/16 → 16/17 : 4,6 Mt → **5 Mt**  
(= / prév. fév)



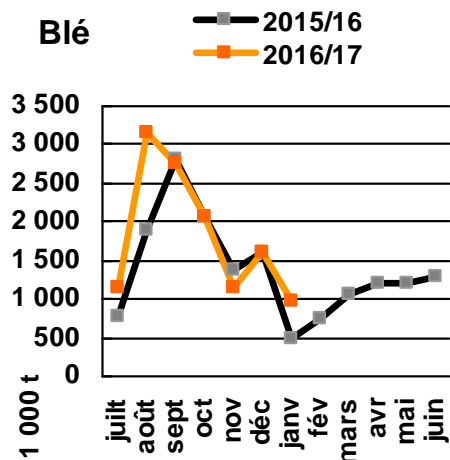
15/16 → 16/17 : 4,25 Mt → **3,0 Mt**  
(- 0,8 Mt / prév. fév)



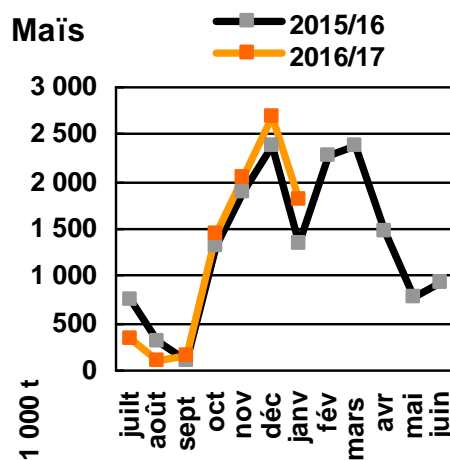
15/16 → 16/17 : 33,5 Mt → **36 Mt**  
(- 2,8 Mt / prév. fév)



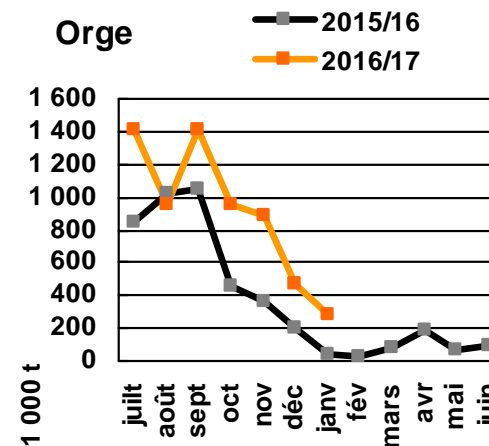
# Exportations de l'UKRAINE



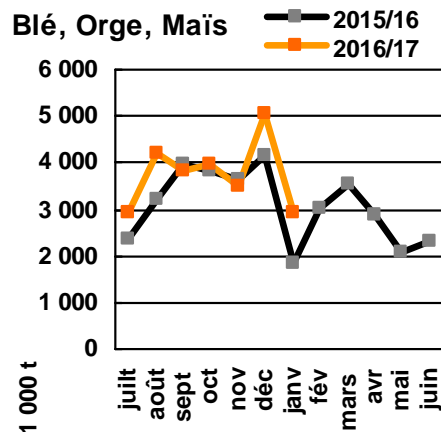
15/16 → 16/17 : 16,9 Mt → **16 Mt**  
(+ 0,4 Mt / prév. fév)



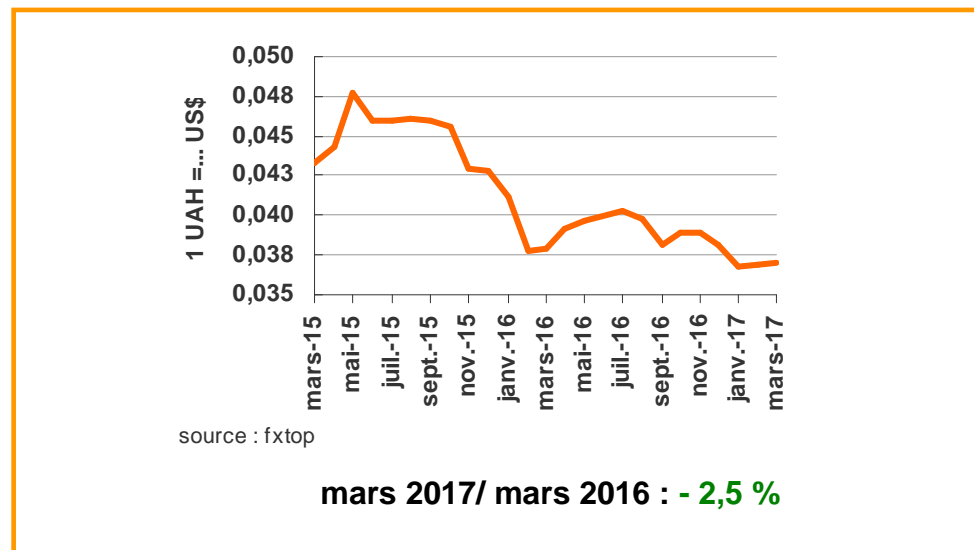
15/16 → 16/17 : 16,6 Mt → **18,5 Mt**  
(- 0,5 Mt / prév. fév)



15/16 → 16/17 : 4,4 Mt → **5,2 Mt**  
(- 0,1 Mt / prév. fév)



15/16 → 16/17 : 37,9 Mt → **39,7 Mt**  
(- 0,2 Mt / prév. fév)



## Egypte - achats du GASC

Cumul (t)	2015/16	2016/17	var. / N-1
	25/02/16	28/02/17	1
Russie	1 945 000	3 395 000	+ 75 %
Roumanie	840 000	900 000	+ 7 %
Ukraine	460 000	360 000	- 35 %
<b>UE France</b>	<b>480 000</b>	<b>120 000</b>	<b>- 75 %</b>
Argentine	180 000	0	
UE Pologne	60 000	0	
<b>Total</b>	<b>3 965 000</b>	<b>4 775 000</b>	<b>+ 20%</b>

Prév. M 16/17 par le CIC : 12 Mt (GASC + privés)

Achat du 17 février				
60 000	RU	195,0	9,85	<b>204,9</b>
60 000	RU	196,0	9,85	<b>205,9</b>
60 000	RU	196,0	11,60	<b>207,6</b>
60 000	UKR	195,0	12,60	<b>207,6</b>
60 000	RO	197,5	10,85	<b>208,4</b>
60 000	RU	197,0	11,60	<b>208,6</b>
Achat du 22 février				
60 000	RU	196,0	11,25	<b>207,3</b>
60 000	RU	196,5	11,25	<b>207,8</b>
60 000	RU	197,0	10,85	<b>207,9</b>
60 000	RU	197,0	11,25	<b>208,3</b>
60 000	UKR	195,9	12,55	<b>208,5</b>
60 000	RU	198,3	10,85	<b>209,1</b>
Achat du 28 février				
60 000	RU	197,8	10,85	<b>208,7</b>
60 000	RO	197,9	11,40	<b>209,3</b>
60 000	RU	198,9	11,24	<b>210,1</b>
55 000	RU	198,7	11,64	<b>210,3</b>
<b>60 000</b>	<b>FR</b>	<b>197,0</b>	<b>14,12</b>	<b>211,1</b>
60 000	RU	198,8	12,90	<b>211,7</b>
60 000	RO	200,5	11,25	<b>211,8</b>
60 000	UKR	199,5	13,00	<b>212,5</b>
<b>60 000</b>	<b>FR</b>	<b>199,0</b>	<b>14,12</b>	<b>213,1</b>

### Achats du GASC à fin février (ttes origines)

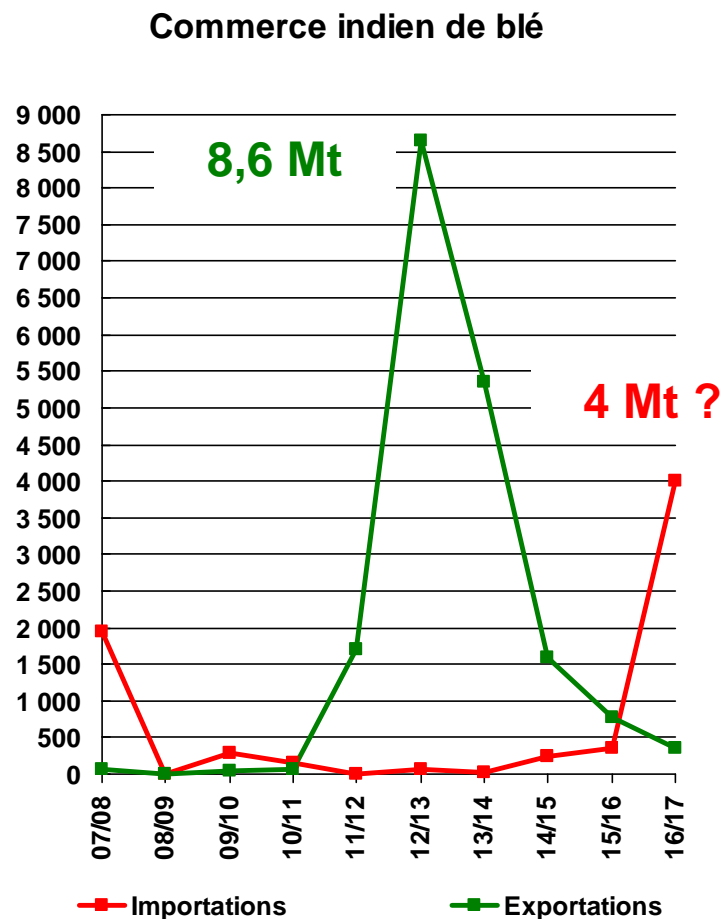
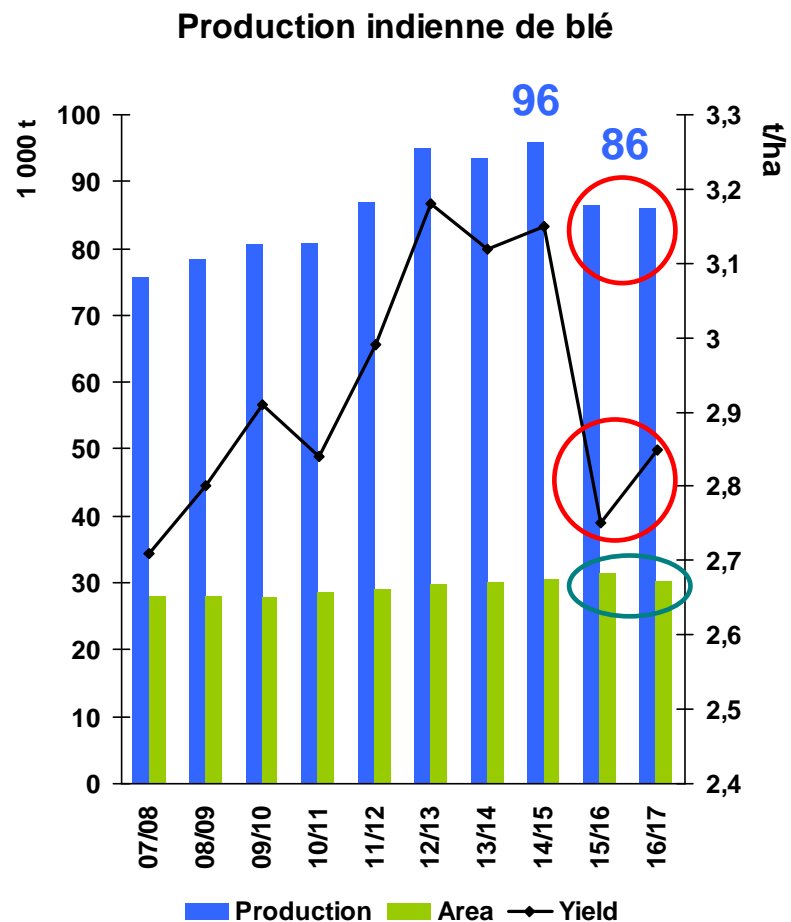
2012/13	3 315 000
2013/14	4 525 000
2014/15	4 515 000
2015/16	3 965 000
<b>2016/17</b>	<b>4 775 000</b>

⇔ **Flottement de la livre égyptienne depuis novembre 2016** : dépréciation et difficultés financières secteur privé

⇔ **GASC : 1,3 Mt** contractées en 15 jours

■ **Récolte locale 2017** : lutte contre la fraude - nouveau système fixation prix d'achat >>> en réf. aux prix mondiaux (moyenne mobile prix achats GASC au cours des 2 mois précédents)

# Inde – fondamentaux du marché du blé





# Quelles perspectives pour l'exportation vers l'Inde ?

## Actuellement

### ➤ Aspect phytosanitaire

Fumigation au **bromure de méthyle**

- requise en Inde pour certaines origines (dont UE, Ukraine)
- protocole de Montréal (protection de la couche d'ozone, 2005) : élimination progressive du CH<sub>3</sub>Br
- peut être réalisée à destination

### ➤ Blé - Aspect tarifaire

Droit à zéro pour faciliter M (→ 28/02/17)

### ➤ Blé - Aspect équilibre offre / demande

Prév. besoin M par CIC : 4 Mt en 16/17 (moy =350 kt)

## Perspectives

### ➤ Aspect phytosanitaire

Après 31 mars 2017 : lorsqu'elle est requise, fumigation au bromure de méthyle **à réaliser dans le pays d'origine**

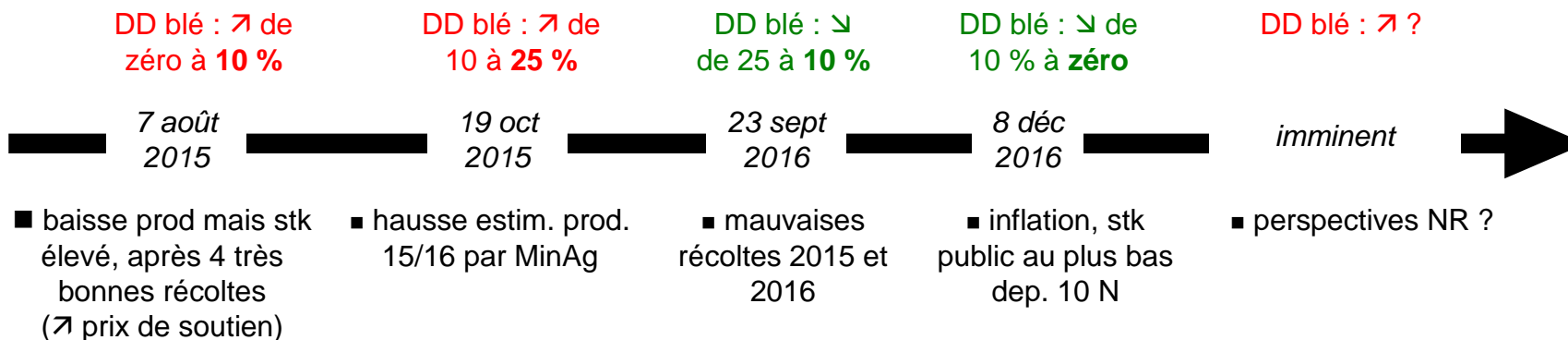
>>> fermeture du marché indien à certaines origines (dont UE, Ukraine)

### ➤ Blé - Aspect tarifaire

Réintroduction d'un droit M > zéro ?

### ➤ Blé - Aspect équilibre offre / demande

Production 2017 restaurée ?

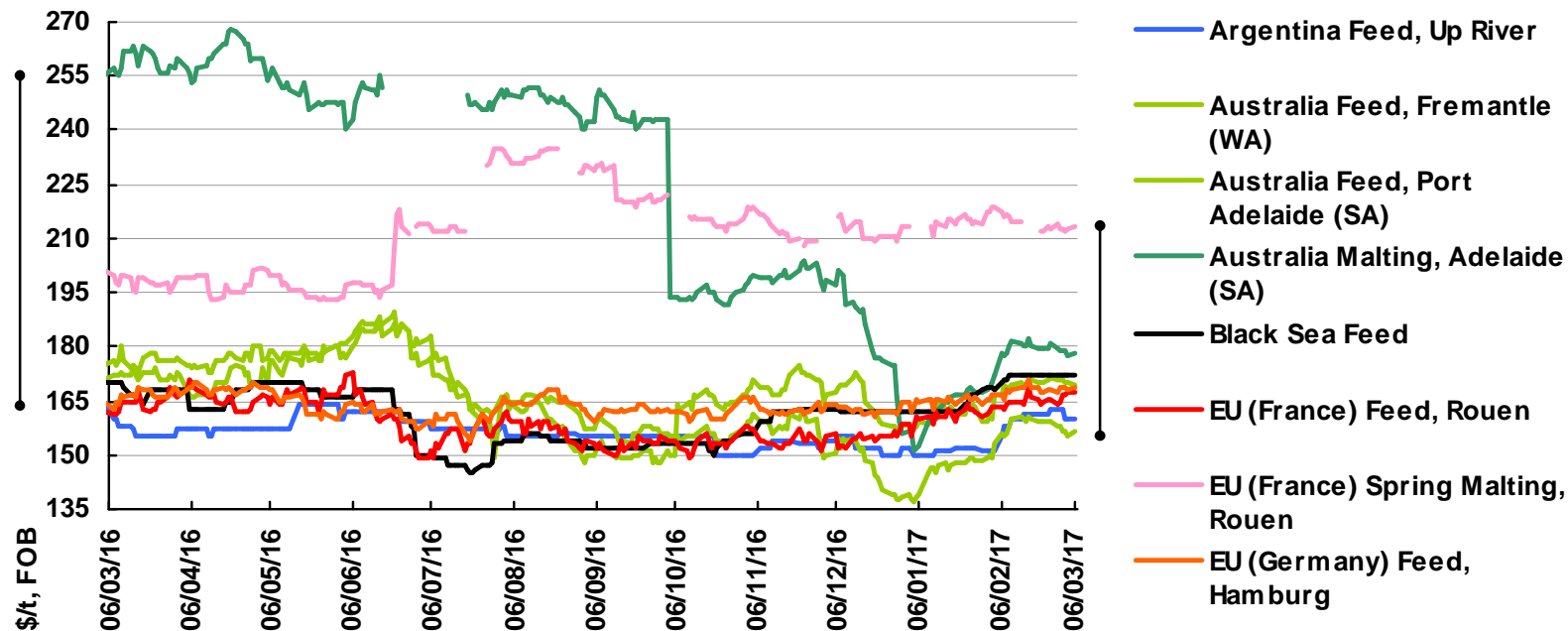


## Commerce mondial du blé

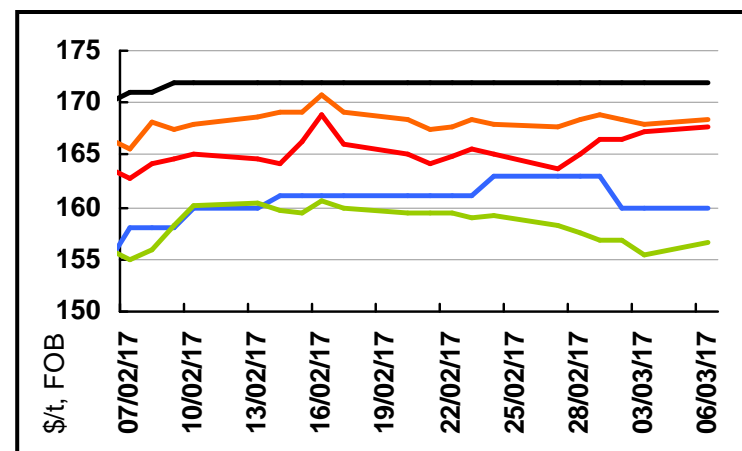
	(Mt) (6 mois)	15/16	16/17	var. / N-1
	<b>Russie</b>	<b>15 901</b>	<b>16 131</b>	<b>+ 230</b>
→	Bangladesh	892	1 547	+ 655
	Maroc	26	642	+ 616
	Egypte	3 498	3 097	- 402
	Iran	982	239	- 743
	<b>UE</b>	<b>13 904</b>	<b>14 430</b>	<b>+ 526</b>
→	Vietnam	153	1 376	+ 1 223
	Arab. Saoudite	1 334	2 047	+ 713
	Tunisie	248	518	+ 269
	Algérie	3 677	2 903	- 774
■ Total X Blé (p <sup>aux</sup> exportateurs)				
- réalisé juil/déc : 81 Mt / 76				
(+ 7%)				
- prév. camp 16/17 : 170 Mt / 165				
(+ 3 %)				
	<b>Etats-Unis</b>	<b>10 852</b>	<b>13 481</b>	<b>+ 2 629</b>
	Brésil	289	1 101	+ 812
	Maroc	20	540	+ 520
	Chine	302	595	+ 293
	Algérie	48	318	+ 270
	Nigéria	909	573	- 336
	<b>Ukraine</b>	<b>10 774</b>	<b>11 784</b>	<b>+ 1 010</b>
→	Inde	0	1 788	+ 1 788
→	Bangladesh	634	1 091	+ 457
	Egypte	1 297	1 060	- 237
	Maroc	332	636	+ 304
	<b>Canada</b>	<b>11 493</b>	<b>9 703</b>	<b>- 1 790</b>
	UE	1 222	1 014	- 208
	Bangladesh	626	333	- 292
	Venezuela	567	257	- 310
	Indonésie	884	663	- 220
	Algérie	268	407	+ 139
■ Bangladesh, Vietnam, Inde				
	<b>Australie</b>	<b>7 332</b>	<b>7 668</b>	<b>+ 336</b>
→	Inde	209	895	+ 261
	Phillippines	277	486	+ 209
	Vietnam	640	822	+ 182
	Corée du Sud	615	448	+ 261
	<b>Argentine</b>	<b>1 871</b>	<b>4 324</b>	<b>+ 2 453</b>
	Brésil	1 658	2 292	+ 634
	Algérie	0	152	+ 152
	<b>Kazakhstan</b>	<b>3 418</b>	<b>3 846</b>	<b>+ 428</b>
	Ouzbékistan	1 427	1 441	+ 15

\* blé tendre, blé dur, farine

## Monde - Prix de l'orge à l'exportation



✓ Austr : 15 Mt de production ?



## Commerce mondial de l'orge

### ■ Total X Orge (p<sup>aux</sup> exportateurs)

- réalisé juil/déc : 13 Mt / 16

(- 21 %)

- prév. camp 16/17 : 26 Mt / 30

(- 13 %)

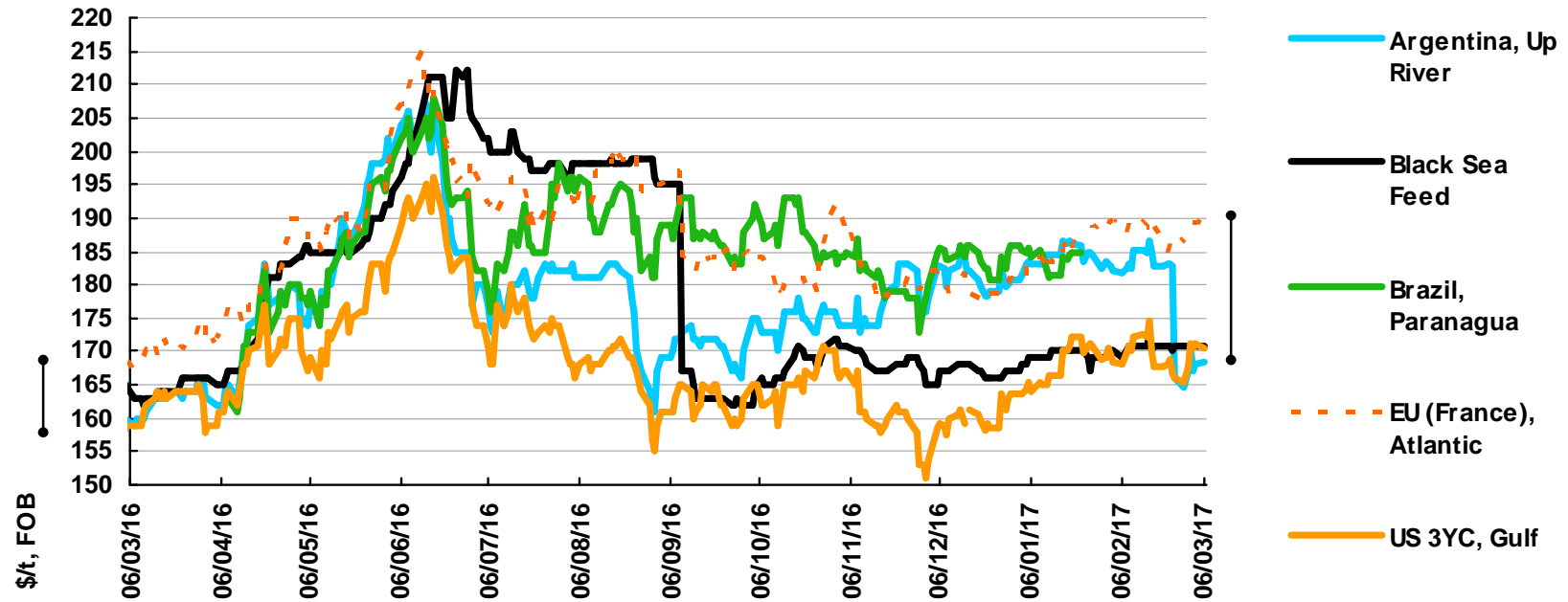
### ■ Chine, Arabie Saoudite

### Exportations mondiales d'orge

(Mt) (6 mois)	15/16	16/17	var. / N-1
<b>Ukraine</b>	<b>3 919</b>	<b>4 468</b>	+ 550
<i>Algérie</i>	122	226	+ 104
<i>Japon</i>	177	10	- 167
<i>Arab. Saoudite</i>	2 120	1 867	- 253
<i>Chine</i>	647	300	- 346
<b>Australie</b>	<b>1 961</b>	<b>2 932</b>	+ 971
<i>Non spécifiés</i>	0	2 384	+ 2 384
<i>Chine</i>	1 061	335	- 726
<i>Arab. Saoudite</i>	525	0	- 525
<b>UE</b>	<b>5 735</b>	<b>2 293</b>	- 3 442
<i>Japon</i>	131	8	- 123
<i>Arab. Saoudite</i>	1 774	751	- 1 023
<i>Chine</i>	2 229	325	- 1 903
<b>Russie</b>	<b>3 220</b>	<b>1 836</b>	- 1 384
<i>UE</i>	44	109	+ 64
<i>Iran</i>	299	257	- 42
<i>Arab. Saoudite</i>	1 910	927	- 983
<b>Canada</b>	<b>568</b>	<b>483</b>	- 84
<i>Chine</i>	358	389	+ 32
<i>Etats-Unis</i>	193	71	- 122
<b>Argentine</b>	<b>598</b>	<b>270</b>	- 329
<i>Inde</i>	0	126	+ 126

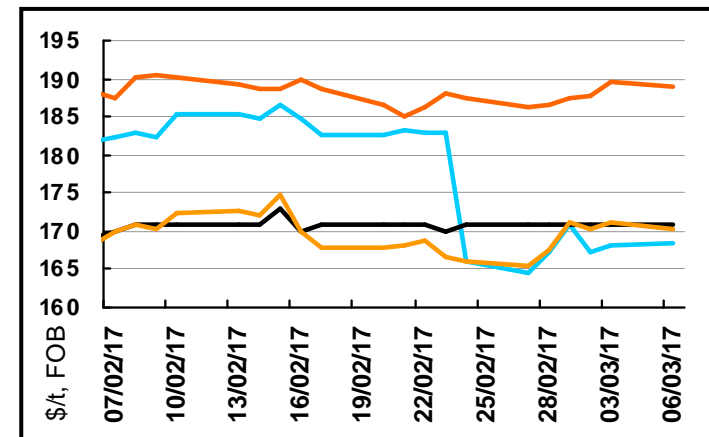
Source : CIC, 23/02/17

## Monde - Prix du maïs à l'exportation



✓ Phase de transition récolte hém. nord >>> récolte hém.sud

✓ Parité US / Arg



## Commerce mondial du maïs et du sorgho

### ■ Total X Maïs (p<sup>aux</sup> exportateurs)

-réalisé juil/déc : 59 Mt / 57

(+ 4%)

- prév. X 16/17 : 136 Mt

(=)

### ■ Total X Sorgho (p<sup>aux</sup> exportateurs)

- réalisé juil/déc : 4 Mt / 6,6

(- 40%)

- prév. X 16/17 : 8 Mt / 11

(- 27 %)

#### Exportations mondiales de maïs

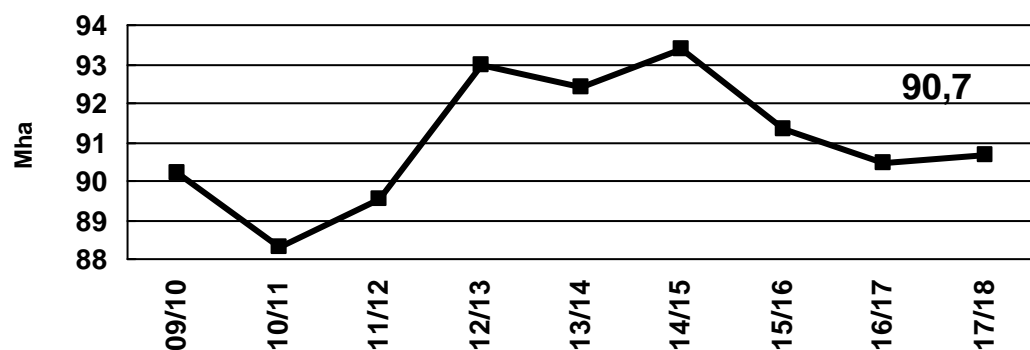
(Mt) (6 mois)	15/16	16/17	var. / N-1
<b>Etats-Unis</b>	<b>19 446</b>	<b>29 733</b>	<b>+ 10 287</b> →
<i>Corée du Sud</i>	948	3 237	+ 2 289
<i>Japon</i>	4 309	6 195	+ 1 885
<i>Taiwan</i>	577	1 561	+ 985
<i>Arab. Saoudite</i>	391	1 050	+ 660
<i>Mexique</i>	6 160	6 761	+ 601
<b>Argentine</b>	<b>6 899</b>	<b>12 809</b>	<b>+ 5 910</b>
<i>Egypte</i>	766	1 572	+ 806
<i>Afrique du Sud</i>	226	721	+ 495
<i>Algérie</i>	1 116	1 382	+ 266
<i>Corée du Sud</i>	307	72	- 234
<b>Brsil</b>	<b>28 051</b>	<b>11 044</b>	<b>- 17 007</b> →
<i>UE</i>	1 317	835	- 482
<i>Algérie</i>	998	425	- 573
<i>Taiwan</i>	1 968	314	- 1 653
<i>Corée du Sud</i>	3 038	497	- 2 541
<i>Japon</i>	3 473	788	- 2 685
<b>Ukraine</b>	<b>6 880</b>	<b>6 865</b>	<b>- 15</b>
<i>Iran</i>	12	1 265	+ 1 253
<i>Egypte</i>	876	1 192	+ 316
<i>UE</i>	4 322	2 507	- 1 815

#### Exportations mondiales de sorgho

(Mt) (6 mois)	15/16	16/17	var. / N-1
<b>Etats-Unis</b>	<b>5 285</b>	<b>3 172</b>	<b>- 2 114</b>
<i>Chine</i>	4 831	2 607	- 2 224
<b>Australie</b>	<b>720</b>	<b>534</b>	<b>- 186</b>
<i>Chine</i>	713	493	- 220
<b>Argentine</b>	<b>598</b>	<b>270</b>	<b>- 329</b>
<i>Japon</i>	366	232	- 134

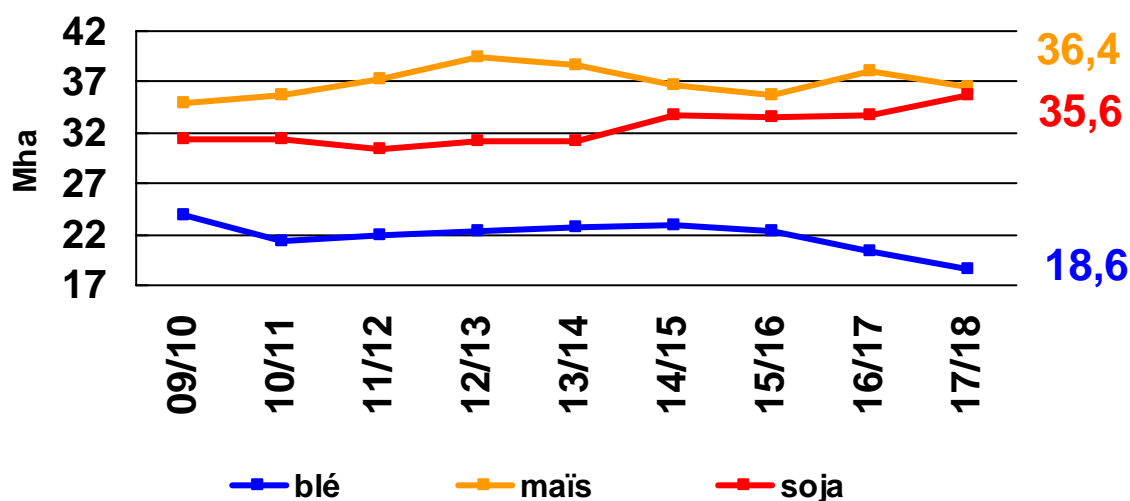
## Etats-Unis : prévisions 2017/18

### ■ ensemencements blé + maïs + soja pour récolte 2017/18



+ 0,2 % / 2016

### ■ ensemencements blé / maïs / soja pour récolte 2017/18



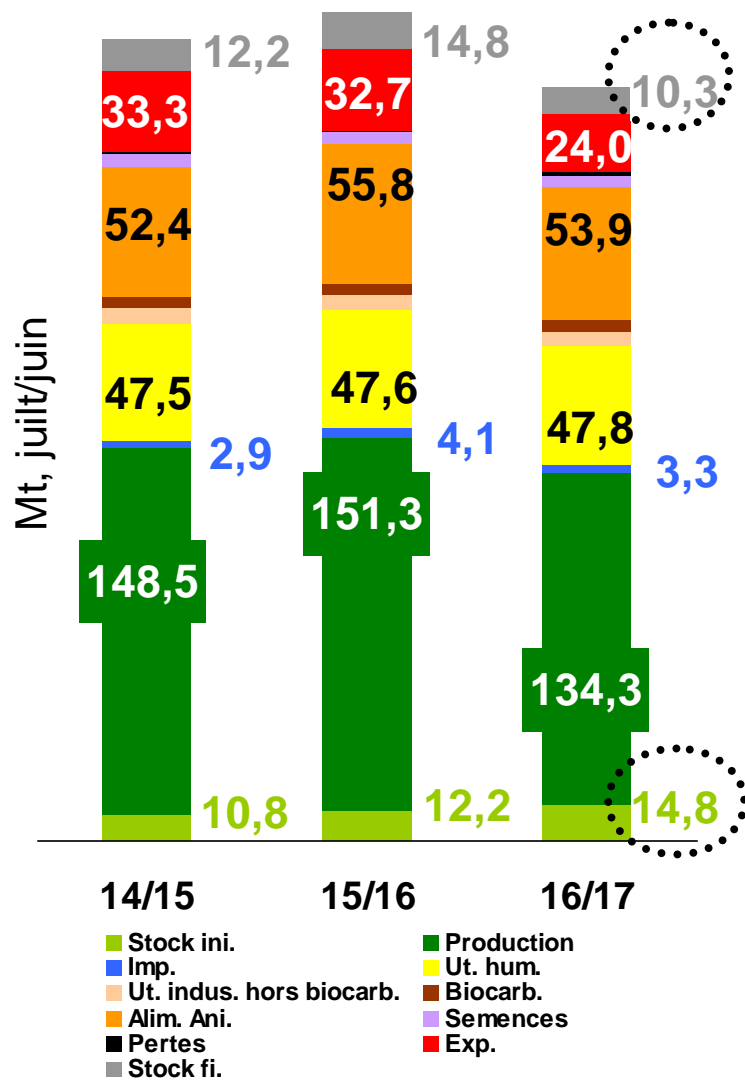
- 4,3 %

+ 5,5 %

- 8,4 %

# Blé tendre – bilan UE

## Bilan blé tendre (grains + 1ère transf.)



### ■ Var. / bilan fin janv. (en Mt)

Prod : + 0,2 / M : - 0,1 / Stk fi + 0,1

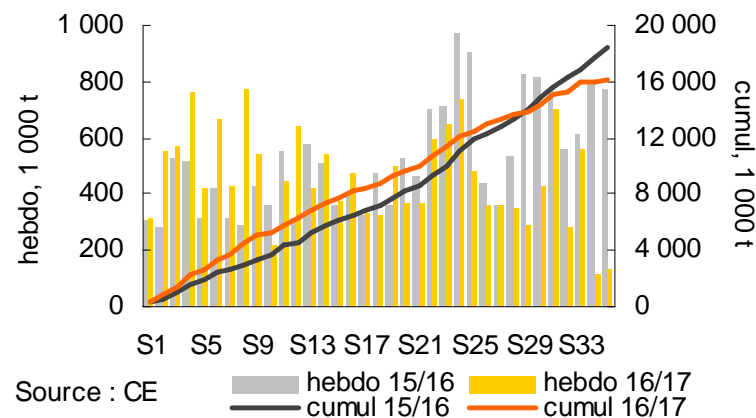
### ■ Var. stock en 2016/17 : - 4,5 Mt

(= / fin janv.)

### ■ Exportations : var. entre 15/16 et 16/17

Obj X bilan : - 27 %

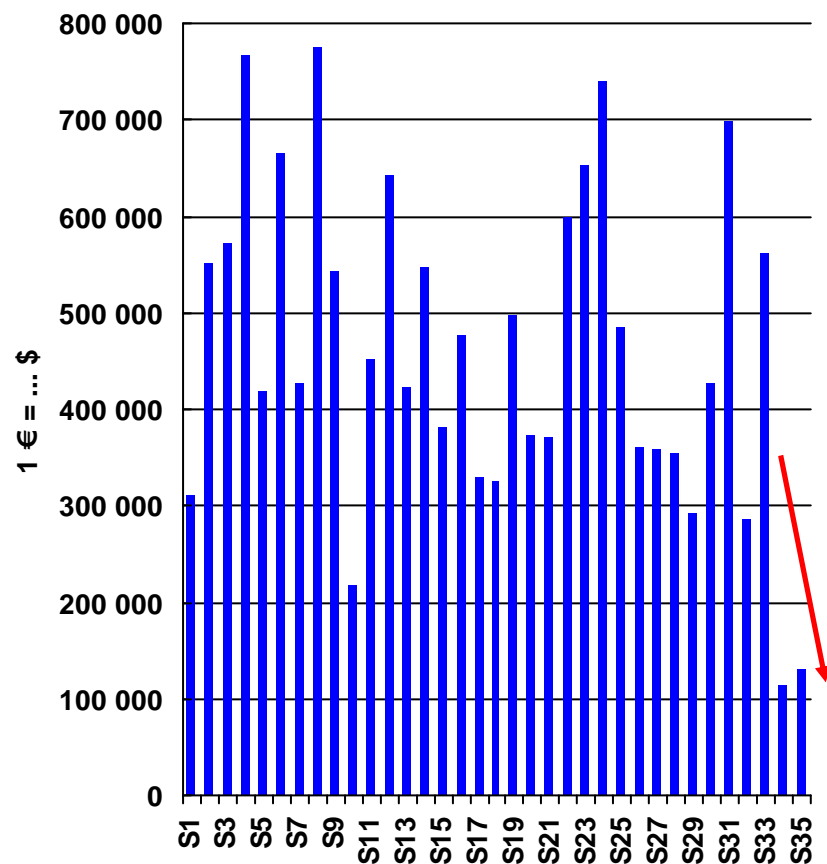
Suivi X Taxud à 35 sem. : - 12 %





# Dynamique des exportations communautaires de blé tendre

Exportations de blé tendre au départ de l'UE



■ sem 34 et sem 35 = 122 000 t en moyenne

#

Sem précédentes : 481 000 t

■ cumul à semaine 35 (au 28/02/17) :

**16,1 Mt / 18,4 Mt (- 12 %)**

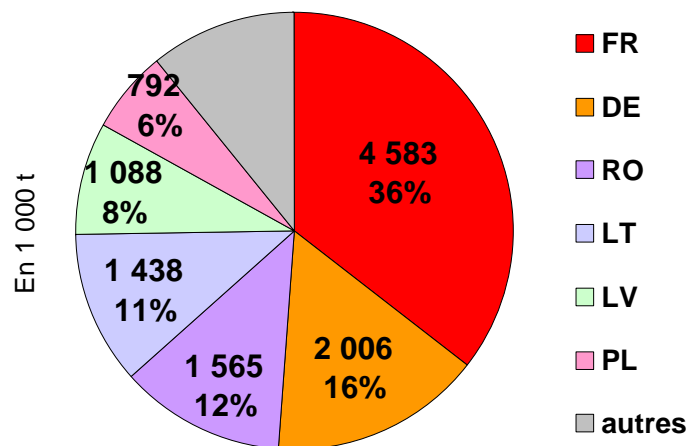
■ bilan prév. CE :

**24 Mt / 32,7 Mt (- 27 %)**

## UE - exportations de blé tendre

Stat. douanières sur les 6 premiers mois de campagne

### 2015/16 (6 m) - Total pays tiers : 12,9 Mt

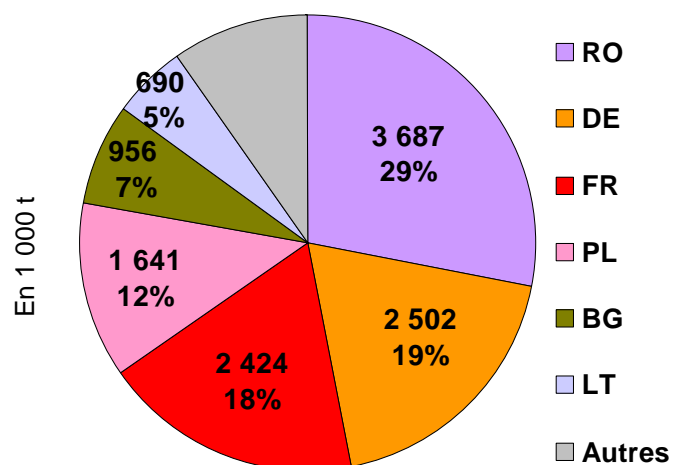


Principales destinations pays tiers :

Algérie	3,6 Mt	(28 %)
Arabie Saoudite	1,3 Mt	(10 %)
Égypte	1 Mt	(8 %)
Iran	616 298 t	(5 %)
Indonésie	397 614 t	(3 %)

(= 54 % du total)

### 2016/17 (6 m) - Total pays tiers : 13,2 Mt



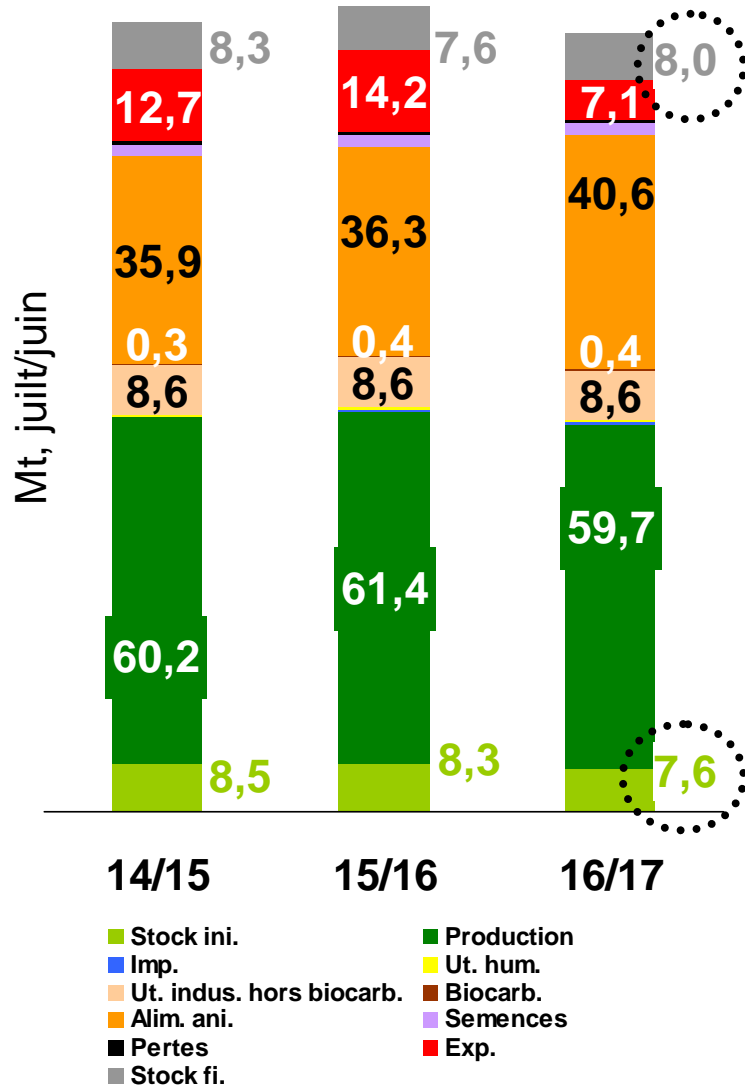
Principales destinations pays tiers :

Algérie	2,9 Mt	(22 %)
Arabie Saoudite	2 Mt	(15 %)
Vietnam	1,4 Mt	(10 %)
Égypte	853 944 t	(6 %)
Maroc	430 501 t	(3 %)

(= 56 % du total)

# Orge – bilan UE

Bilan orge  
(grains + 1<sup>ère</sup> transf.)



## ■ Var. / bilan fin janv. (en Mt)

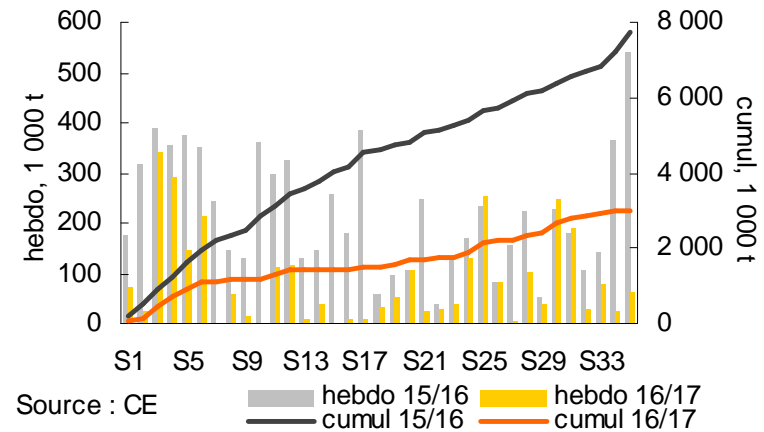
Prod : + 0,4 / M : + 0,1 / Alim ani : + 1,2 /  
X : + 0,7 / Stk fi – 1,5

## ■ Var. stock en 2016/17 : + 0,4 / + 2,2 fin déc

## ■ Exportations : var. entre 15/16 et 16/17

Obj X bilan : - 50 %

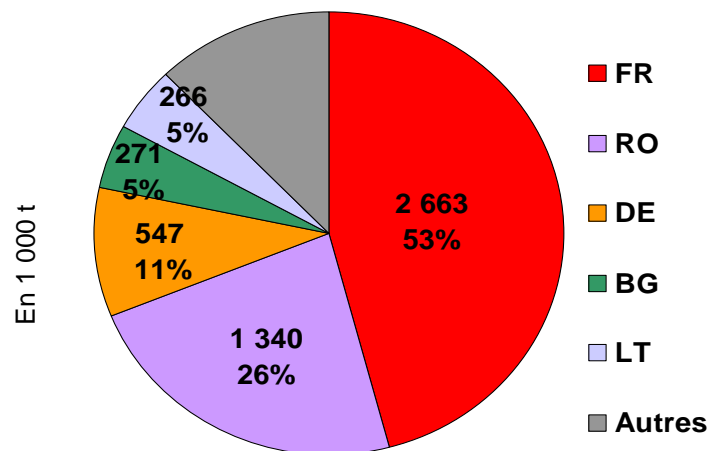
Suivi X Taxud à 35 sem. : - 61 %



## UE - exportations d'orge

Stat. douanières sur les 6 premiers mois de campagne

### 2015/16 (6 m) - Total pays tiers : 5,6 Mt

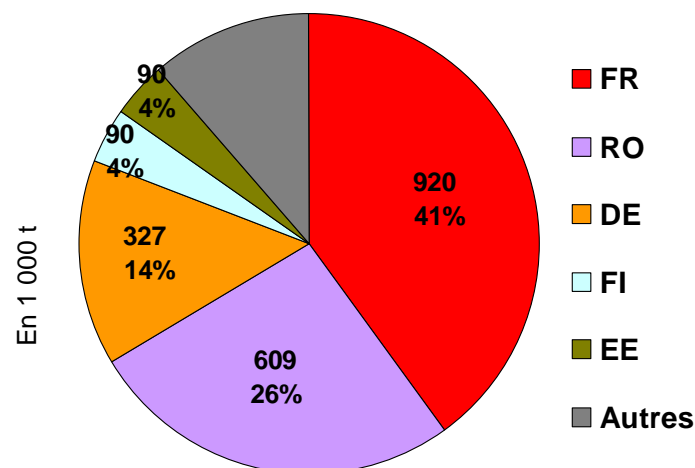


Principales destinations pays tiers :

Chine	2,2	(38 %)
Arabie Saoudite	1,8 Mt	(32 %)
Libye	251 218 t	(4 %)
Jordanie	226 199 t	(4 %)
Algérie	171 072 t	(3 %)

(= 81 % du total)

### 2016/17 (6 m) - Total pays tiers : 2,2 Mt



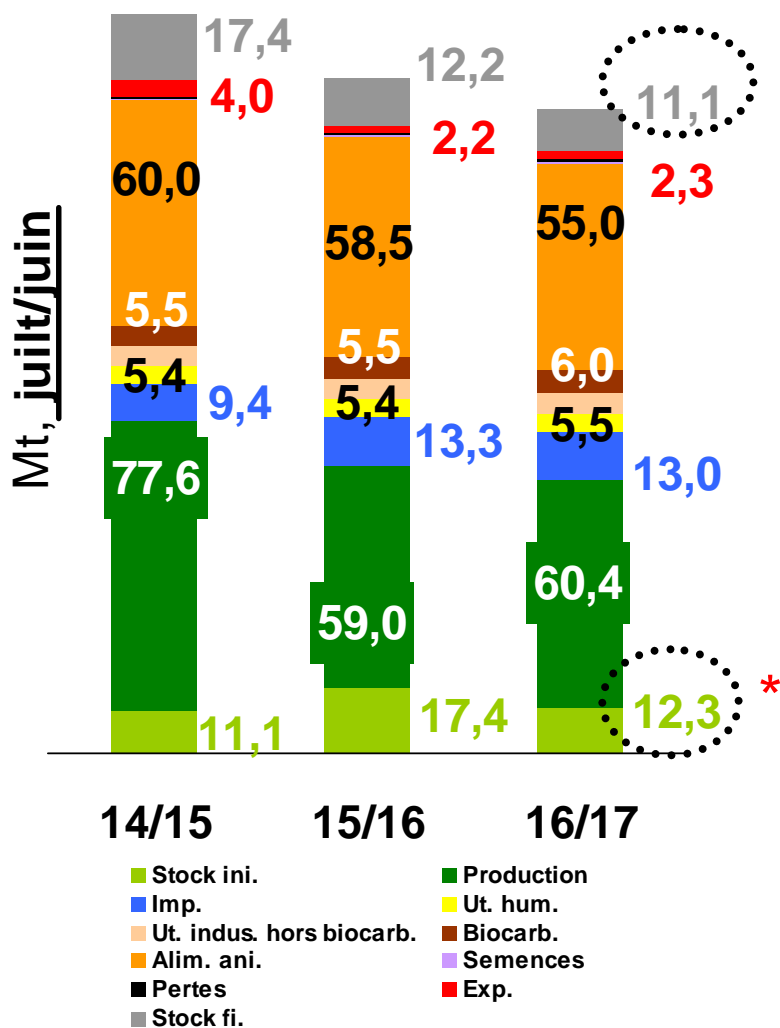
Principales destinations pays tiers :

Arabie Saoudite	751 255 t	(33 %)
Chine	325 095 t	(14 %)
Libye	217 848 t	(9 %)
Maroc	169 664 t	(7 %)
Tunisie	163 513 t	(7 %)

(= 70 % du total)

# Maïs – bilan UE

Bilan maïs  
(grains + 1<sup>ère</sup> transf.)



## ■ Var. / bilan fin janv. (en Mt)

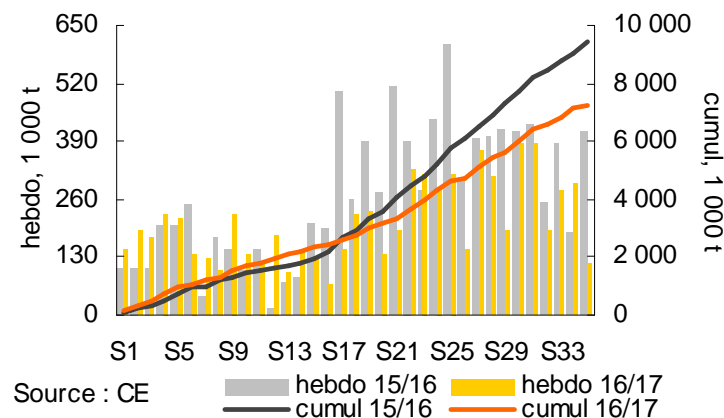
Stk i : + 0,1 / prod : + 0,2 / M : - 0,7 / Alim ani :  
- 1,4 (cf. orge) / X : + 0,1 / Stk fi + 0,9

## ■ Var. stock en 2016/17 : - 1,2 Mt / - 2,2 fin janv

## ■ Importations : var. entre 15/16 et 16/17

Obj M bilan : - 2 %

Suivi M Taxud à 35 sem. : - 23 %

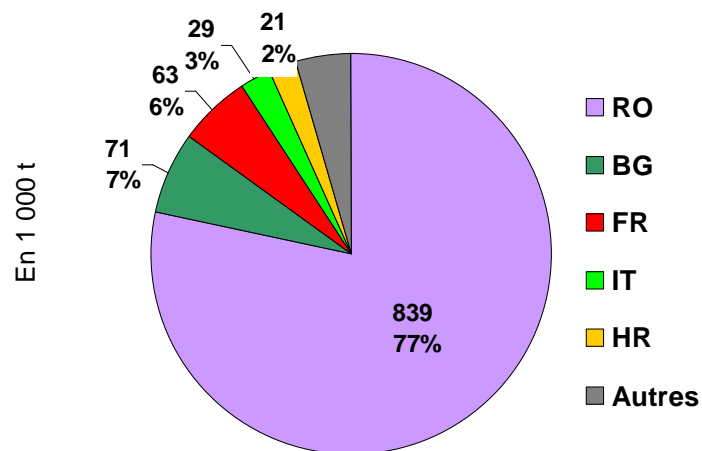


Source : CE

## UE - exportations de maïs

Stat. douanières sur les **6 premiers mois** de  
campagne

### 2015/16 (6 m) - Total pays tiers : 1,1 Mt

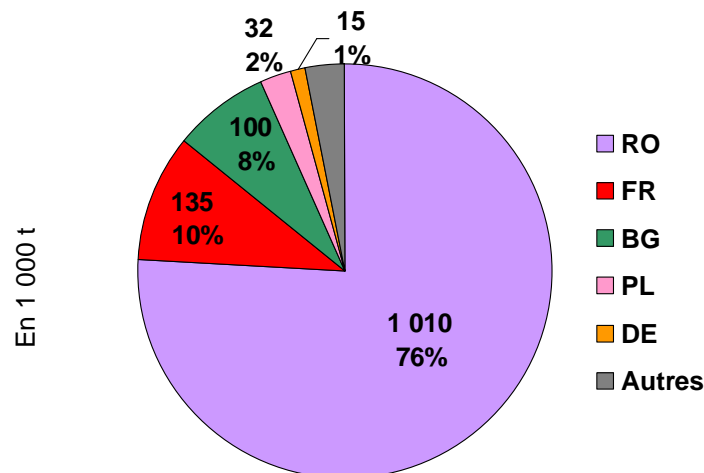


Principales destinations pays tiers :

Turquie	: 170 828 t	(16 %)
Égypte	: 162 654 t	(15 %)
Liban	: 130 292 t	(12 %)
Israël	: 126 810 t	(12 %)
Lybie	: 72 736 t	(7 %)

(= 62 % du total)

### 2016/17 (6 m) - Total pays tiers : 1,3 Mt



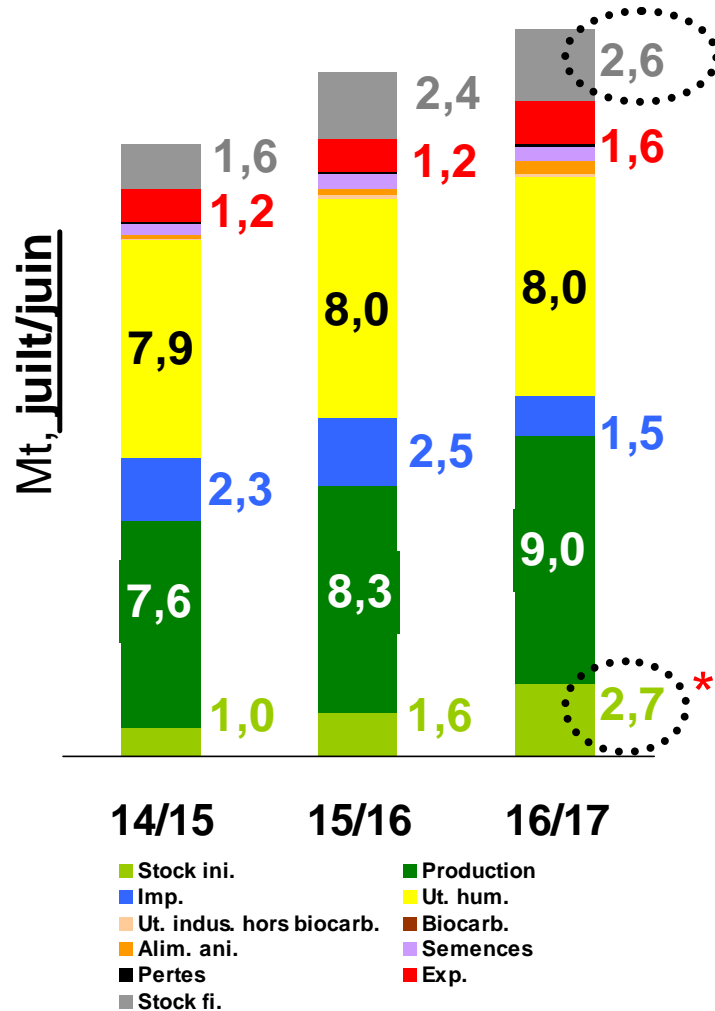
Principales destinations pays tiers :

Egypte	: 387 406 t	(29 %)
Vietnam	: 146 940 t	(11 %)
Libye	: 132 858 t	(10 %)
Liban	: 125 953 t	(9 %)
Turquie	: 77 372 t	(6 %)

(= 65 % du total)

# Blé dur – bilan UE

Bilan blé dur  
(grains + 1<sup>ère</sup> transf.)



## ■ Var. / bilan fin déc. (en Mt)

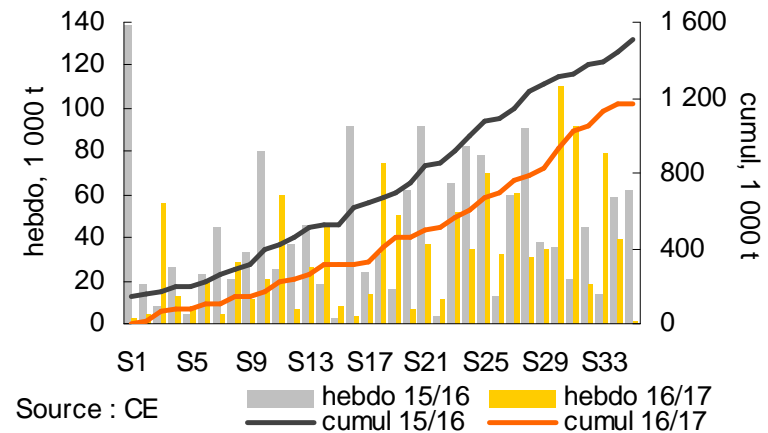
Stk i : + 0,3 / prod : + 0,1 / Alim. ani : + 0,1 / Stk fi + 0,4

## ■ Var. stock en 2016/17 : - 0,1 Mt / - 0,2 fin janv

## ■ Importations : var. entre 15/16 et 16/17

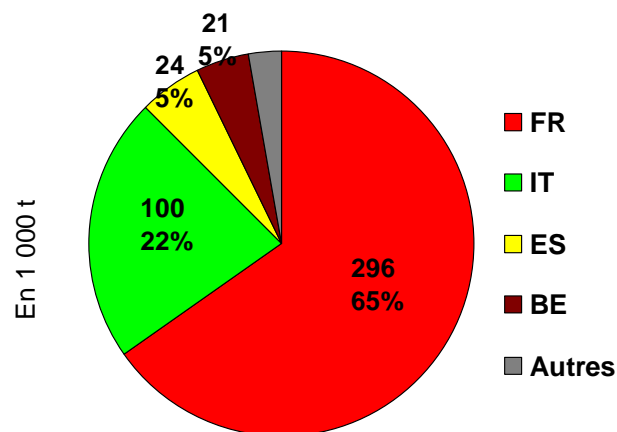
Obj X bilan : - 40 %

Suivi M Taxud à 35 sem. : - 23 %



## UE - exportations de blé dur

Stat. douanières sur les **6 premiers mois** de campagne

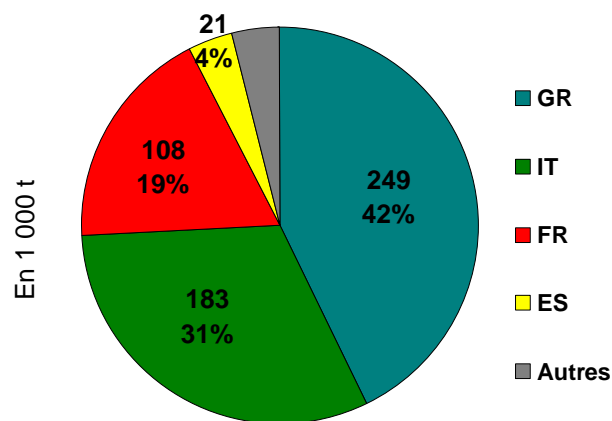


**2015/16 (6 m) - Total pays tiers : 451 455 t**

Principales destinations pays tiers :

Maroc	137 169 t	(30 %)
Tunisie	132 400 t	(29 %)
Algérie	117 784 t	(26 %)
Côte d'Ivoire	35 470 t	(8 %)
Suisse	11 038 t	(2 %)

(= 95 % du total)



**2016/17 (6 m) - Total pays tiers : 583 082 t**

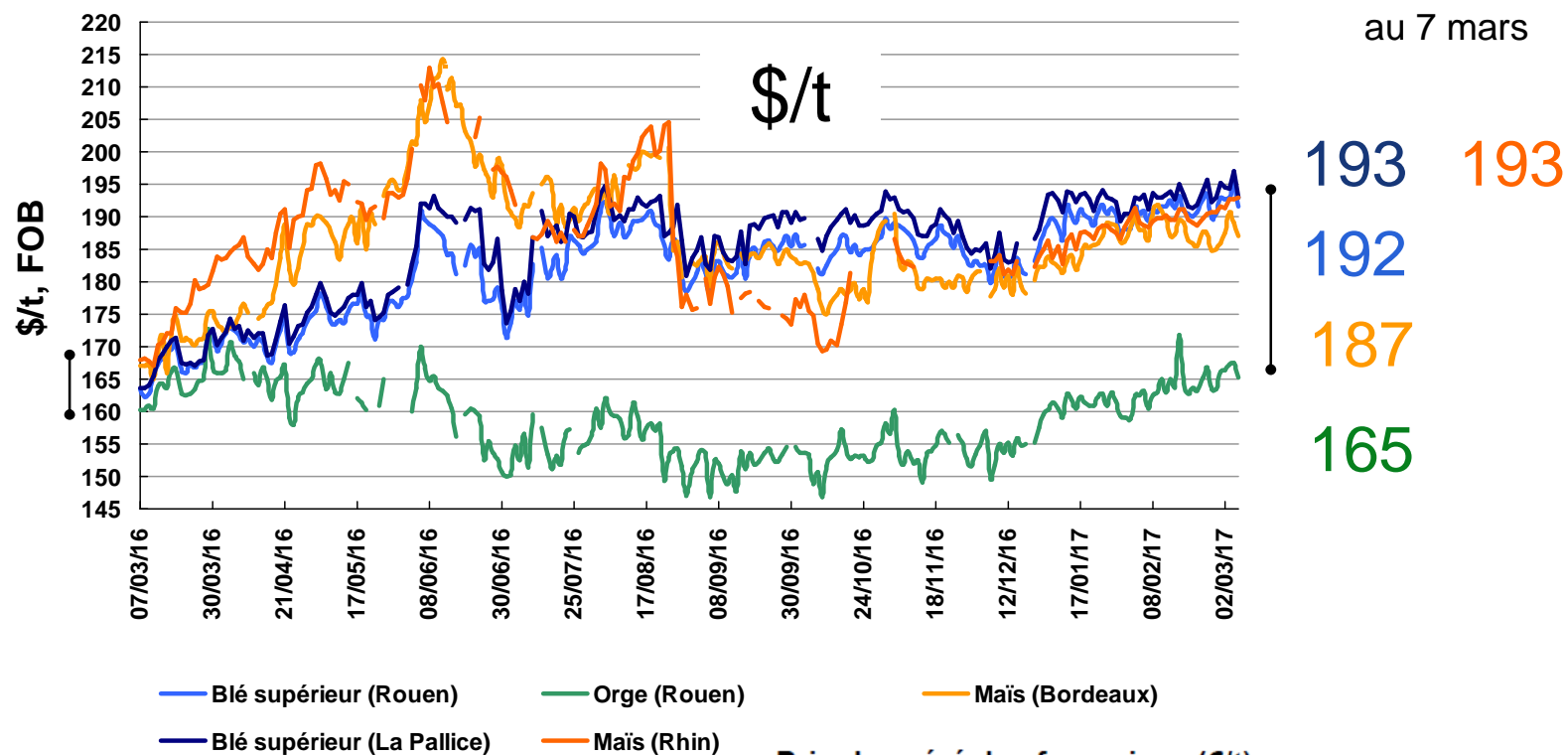
Principales destinations pays tiers :

Tunisie	338 745 t	(58 %)
Turquie	101 096 t	(17 %)
Maroc	46 493 t	(8 %)
Algérie	34 998 t	(6 %)
Côte d'Ivoire	27 888 t	(5 %)

(= 94 % du total)



## Céréales françaises : prix à l'exportation



### Prix des céréales françaises (€/t)

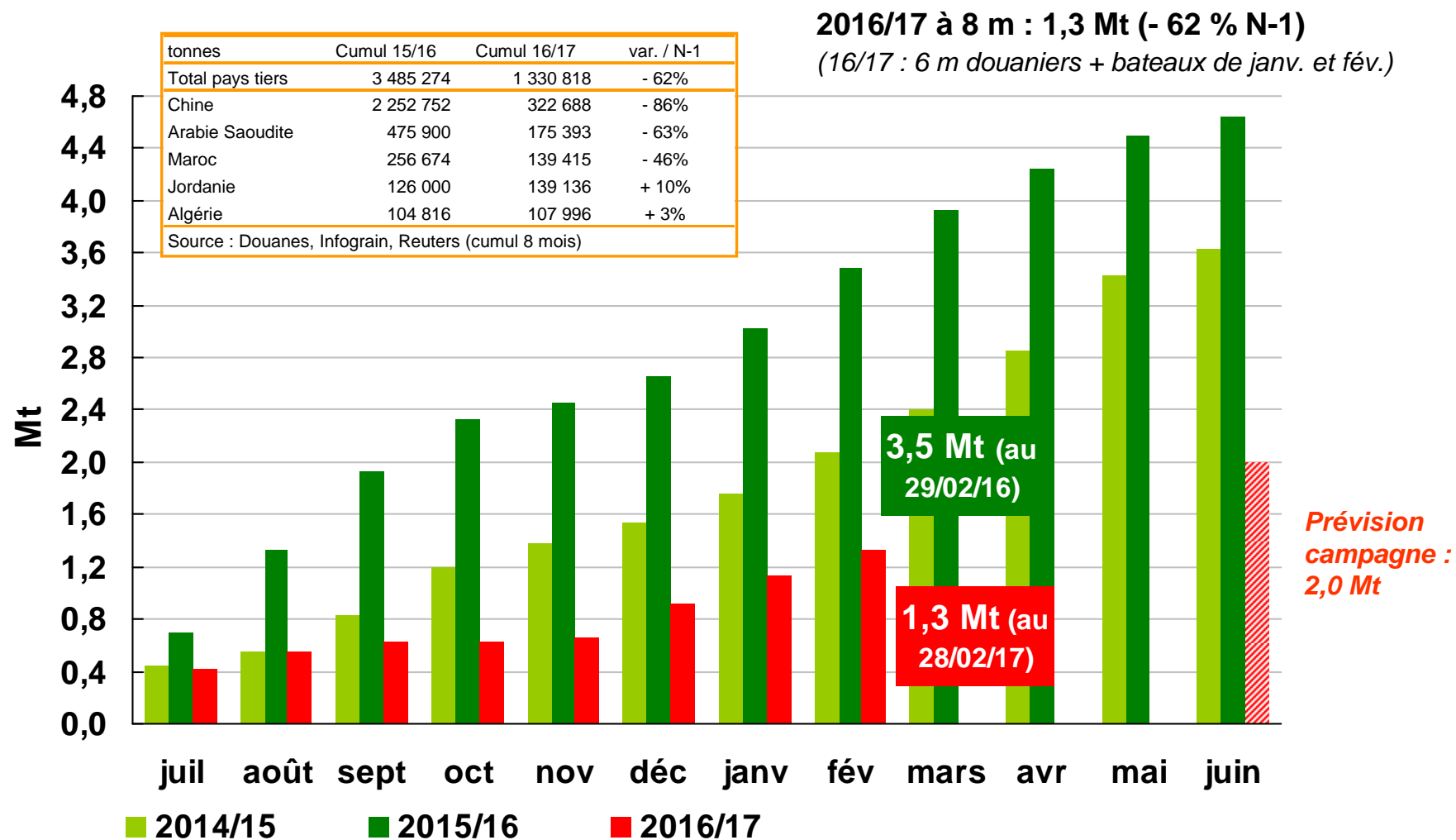
€/t, FOB	fév.17	var. / m-1	var. / N-1
blé meunier sup (Rouen)	180	+ 0,9%	+ 17,4%
blé meunier sup (Pallice)	181	+ 0,3%	+ 17,9%
Orge (fourr., Rouen)	154	+ 1,8%	+ 4,3%
Maïs (Bordeaux)	177	+ 1,6%	+ 16,8%
Maïs Rhin	178	+ 1,7%	+ 10,9%
Blé dur (Pallice)	-	-	-
Blé dur (Port-la-Nv)	-	-	-

## Utilisation de céréales par les FAB français

	Prév. fév 2017	Prév. mars 2017	Var.
<b>Blé tendre</b>	5,5 Mt	5,5 Mt	=
<b>Maïs</b>	2,2 Mt	2,3 Mt	+ 100 kt
<b>Orge</b>	1,3 Mt	1,5 Mt	+ 200 kt
<i>sous-total</i>	<i>9,0 Mt</i>	<i>9,3 Mt</i>	<b>+ 300 kt</b>
<b>Blé dur</b>	150 kt	50 kt (mais « autres »)	- 100 kt
<b>Triticale</b>	450 kt	400 kt	- 50 kt
<b>Avoine</b>	60 kt	50 kt	- 10 kt
<i>sous-total</i>	<i>660 kt</i>	<i>500 kt</i>	<b>- 160 kt</b>
<b>total</b>	<b>9,660 Mt</b>	<b>9,8 Mt</b>	<b>+ 140 kt</b>

■ Hausse tx incorpo. céréales ⇔ taux de protéine (↘ ttx oléo)

# Orges : embarquements cumulés vers les pays tiers, depuis les ports français



# France - bilan orges (Mt)

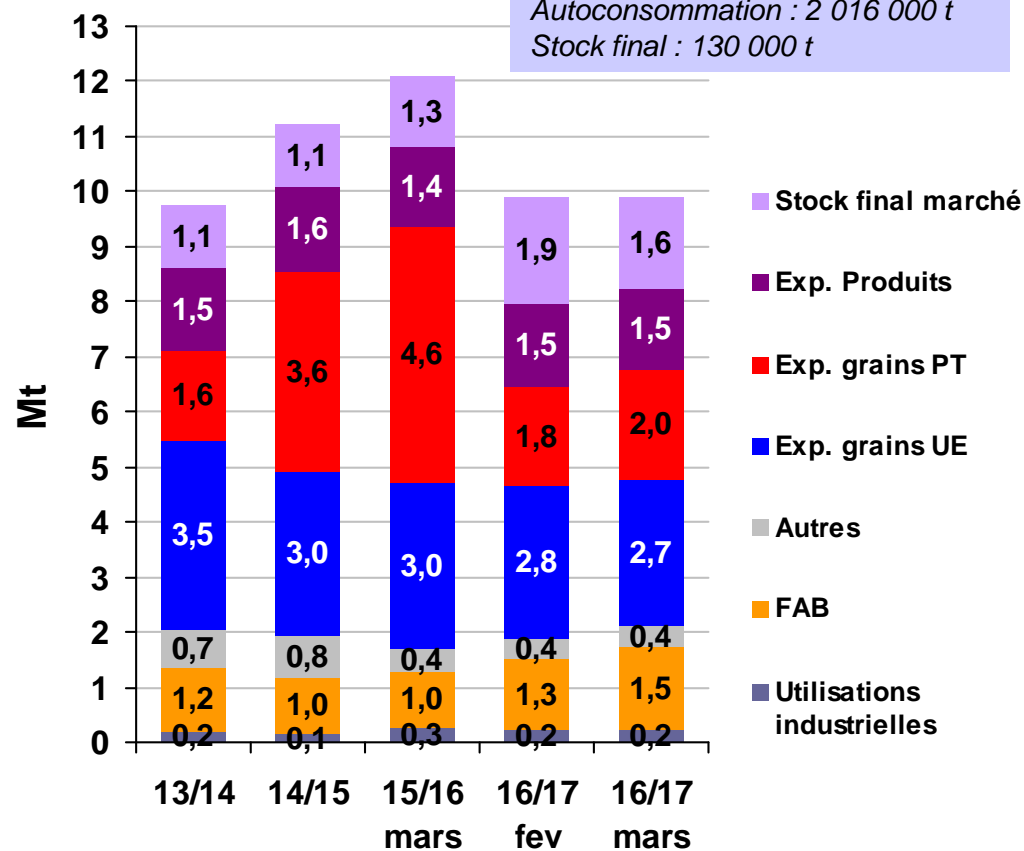
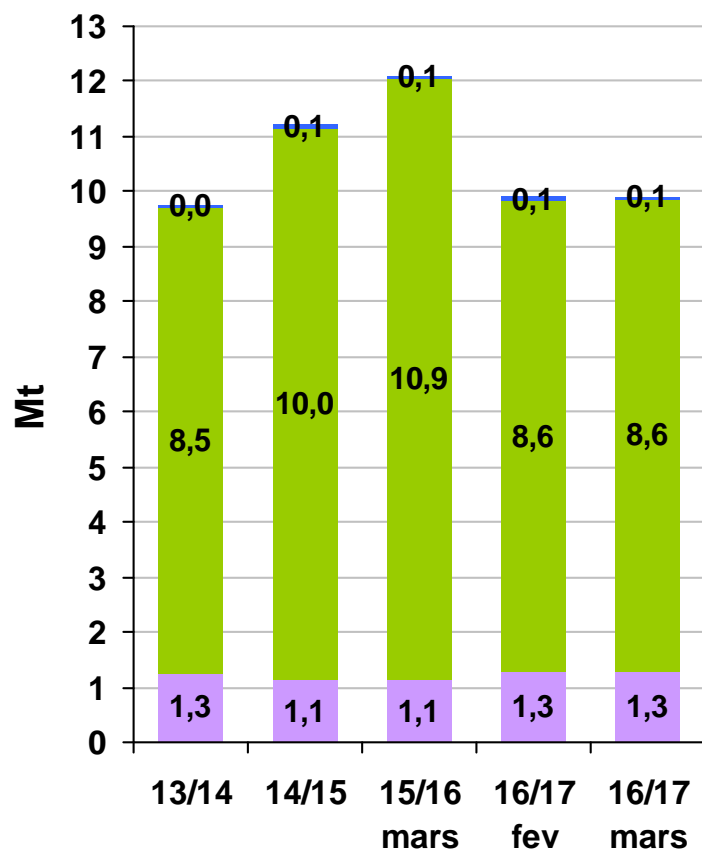
**FAB total B, O, M = 9,3 Mt**

## Estimation des stocks à la ferme

Stock initial : 406 000 t

Autoconsommation : 2 016 000 t

Stock final : 130 000 t

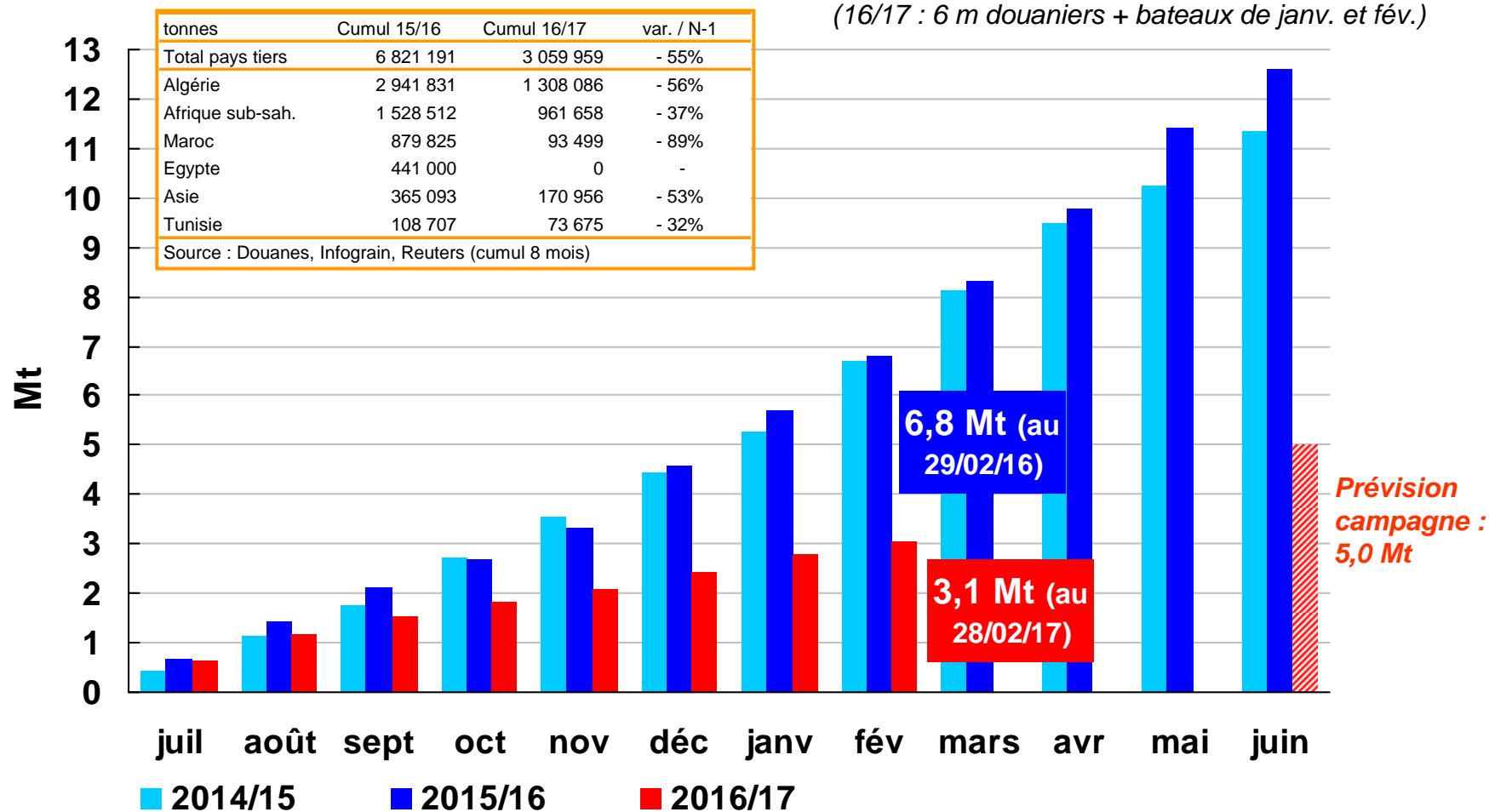


■ St initial marché ■ Collecte ■ Importations

FAB : + 200 kt (réalisé) ■ X UE : - 105 kt ■ X pays tiers + 200 kt ■ Stk fi - 270 kt

# Blé tendre : embarquements cumulés les vers pays tiers, depuis les ports français

**2016/17 à 8 m : 3,1 Mt (- 55 % N-1)**  
 (16/17 : 6 m douaniers + bateaux de janv. et fév.)

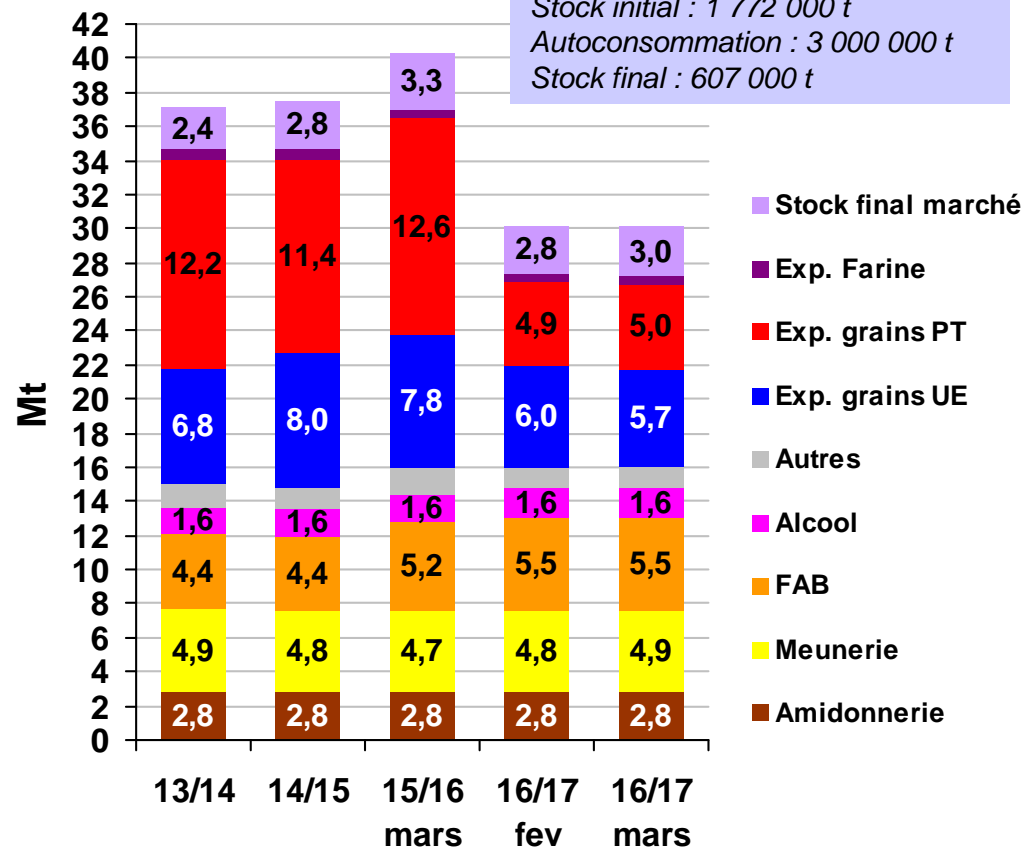
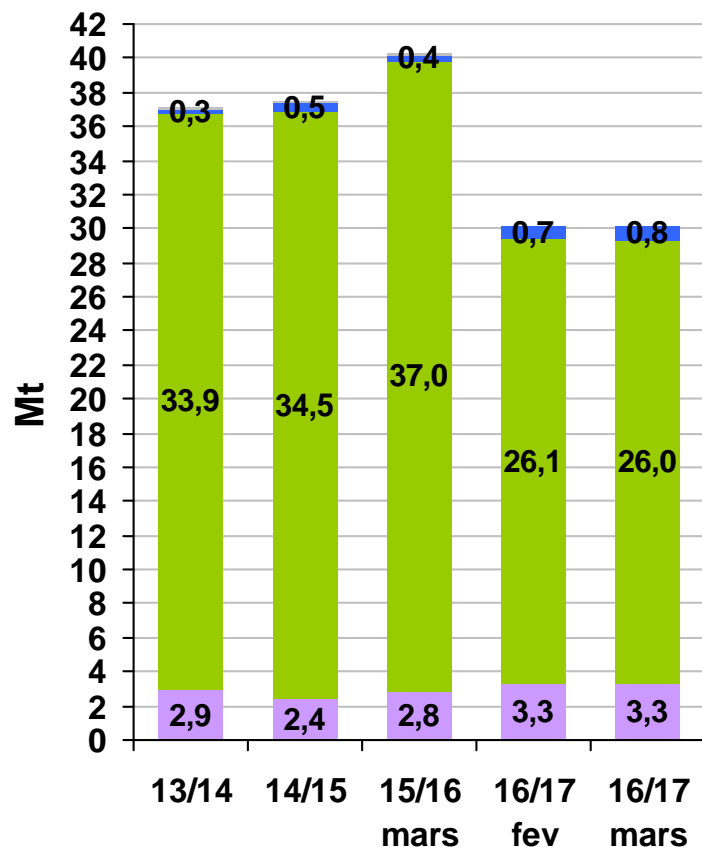


# France - bilan blé tendre (Mt)

**FAB total B, O, M = 9,3 Mt**

## Estimation des stocks à la ferme

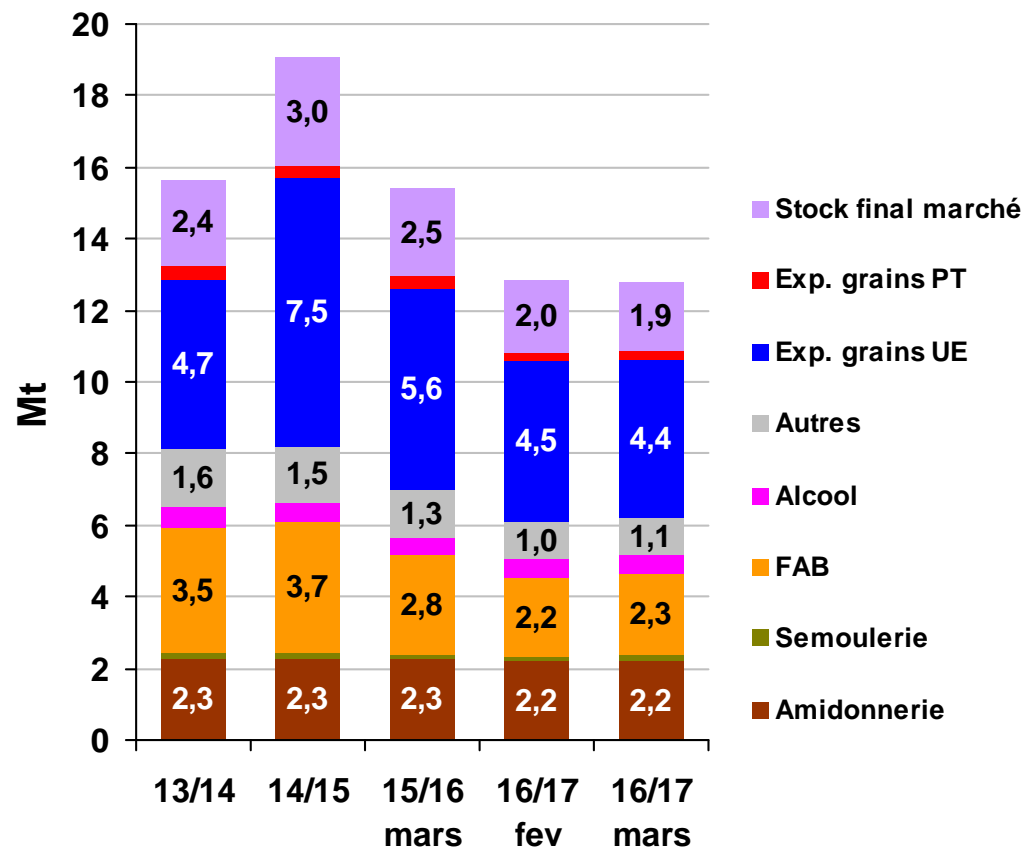
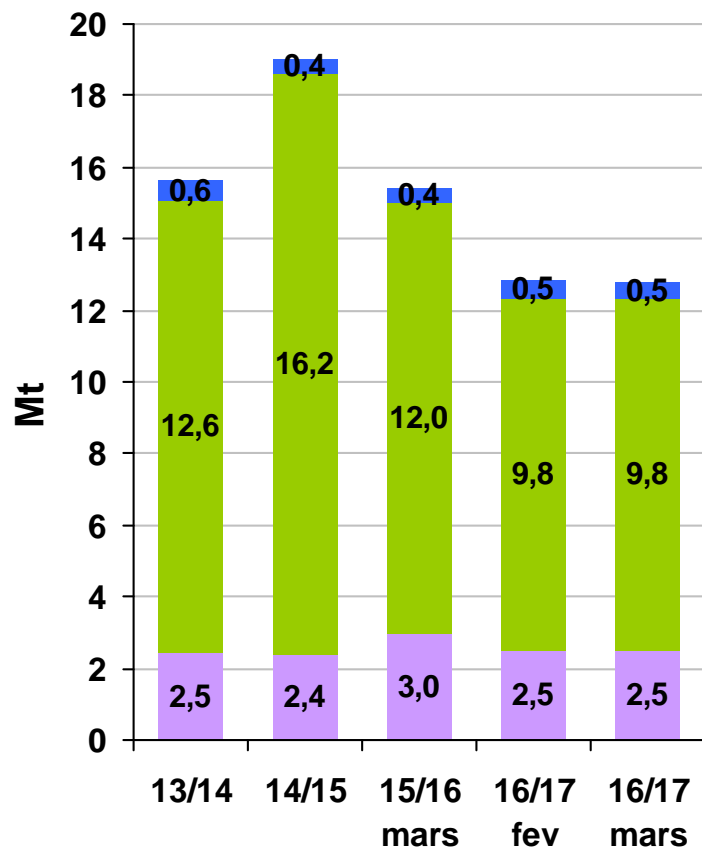
Stock initial : 1 772 000 t  
 Autoconsommation : 3 000 000 t  
 Stock final : 607 000 t



M : + 100 kt (634 kt à 6 mois) ■ X UE – 265 kt (NL) ■ X pays tiers + 100 kt (Algérie - Egypte) ■  
 Stk fi : + 213 kt

# France - bilan maïs (Mt)

FAB total B, O, M = 9,3 Mt



St initial marché Collecte Importations

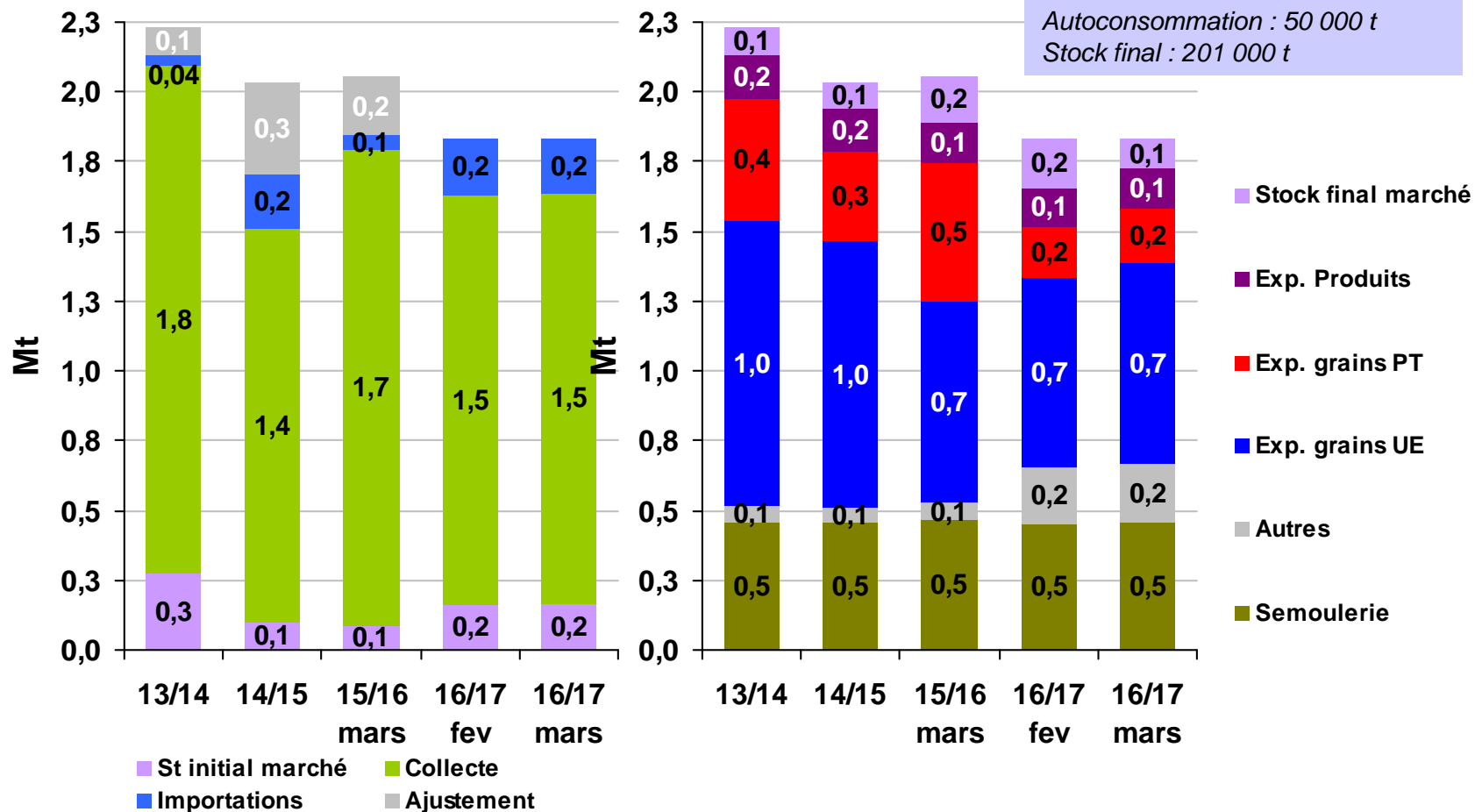
X UE – 15 kt ■ X pays tiers – 30 kt ■ Stk fi – 92 kt, à < 2 Mt  
Px / Difficultés logistiques concurrence

# France - bilan blé dur (Mt)

**FAB total B, O, M = 9,3 Mt**

## Estimation des stocks à la ferme

Stock initial : 81 000 t  
 Autoconsommation : 50 000 t  
 Stock final : 201 000 t



FAB : -100 kt, à 50 kt >>> « autres » à 100 kt





# Bilans FR

## ■ *Depuis le mois dernier*

**4 pages tableaux : nouvelle présentation** (*changements formels uniquement*)

- plus de lisibilité
- pas de confusion entre base prod ou base collecte
- pas de confusion sur le stock ferme
- mise en évidence du caractère « marché » : éléments hors bilan / postes constitutifs des bilans

## ■ *Ce mois-ci*

**Ajout version en anglais**

*plus de visibilité des bilans FR à l'étranger*

# FranceAgriMer

Plus d'informations sur notre *site internet*

[www.franceagrimer.fr](http://www.franceagrimer.fr)

NEWSLETTER

<http://www.franceagrimer.fr/newsletter/subscribe>

ETA T DES CULTURES

<https://cereobs.franceagrimer.fr>

DONNEES ECONOMIQUES

<https://visionet.franceagrimer.fr>

