

# Conjoncture broutards et viande bovine

**7 février 2017**

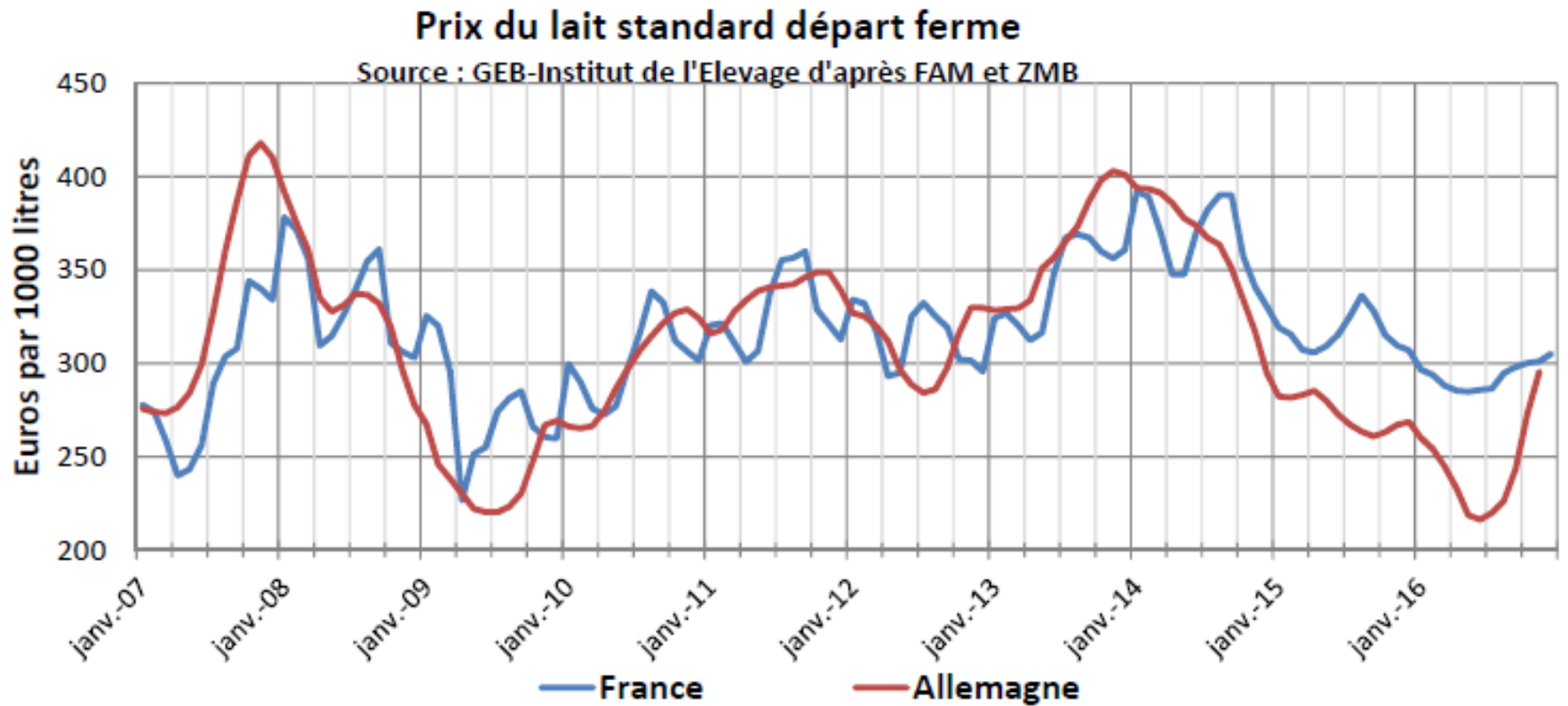
**Philippe Chotteau**

**Chef du GEB/Dpt ECONOMIE-IDELE**



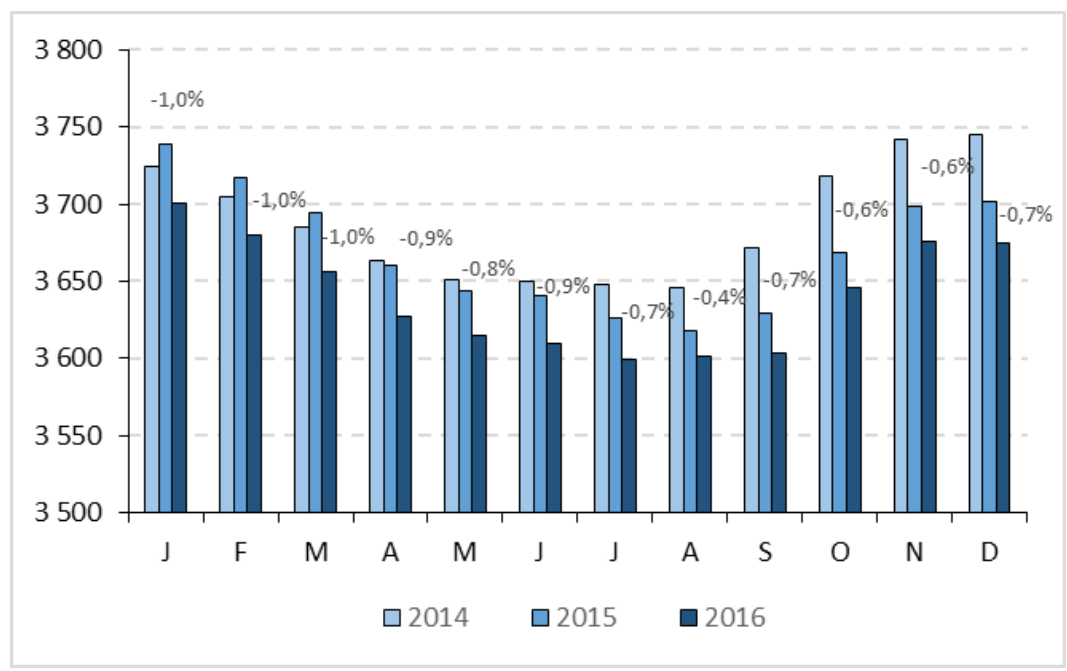
Comité Bovins viande  
FranceAgriMer **FranceAgriMer**

# Fin de crise laitière ?

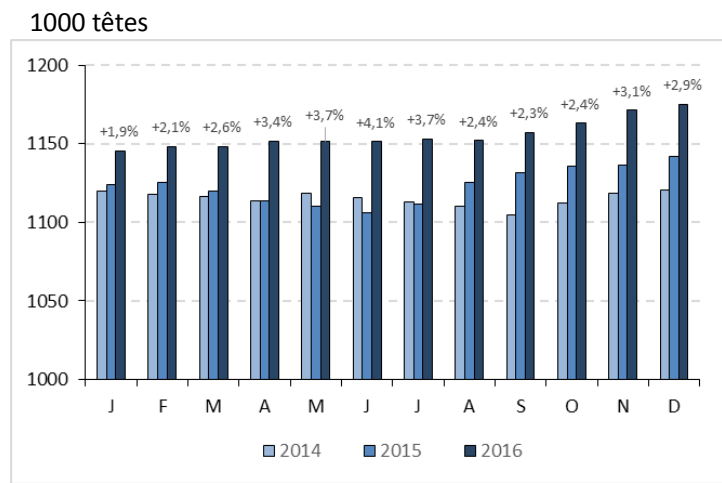


# Effectifs de femelles laitières en BDNI

## 1000 têtes Vaches laitières



## Femelles de races laitières de 2 à 3 ans



Source : GEB-Institut de l'Élevage d'après SPIE/BDNI

Au 1<sup>er</sup> décembre : - 27 000 têtes /2015

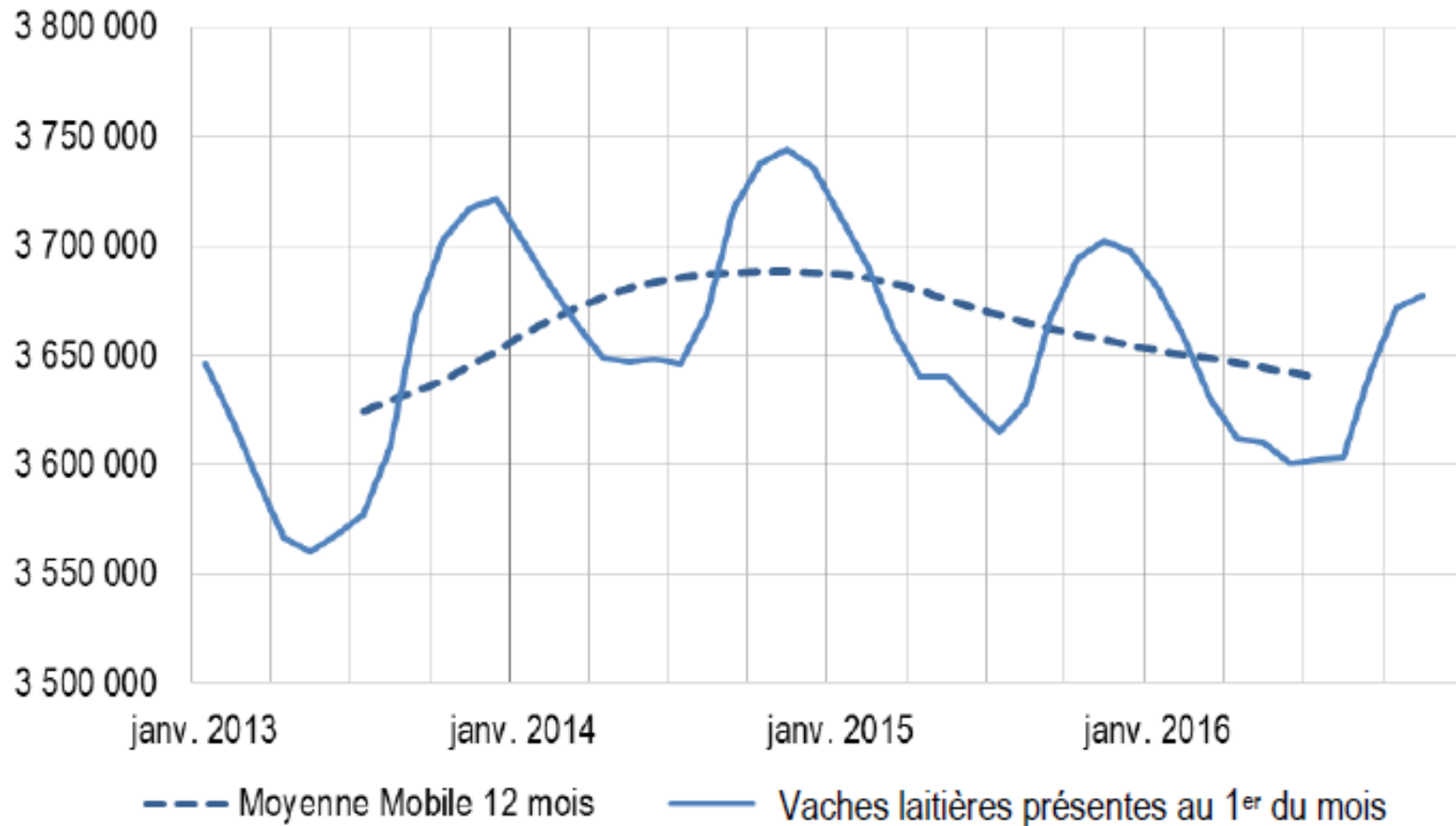
Au 1<sup>er</sup> décembre : + 33 000 têtes /2015



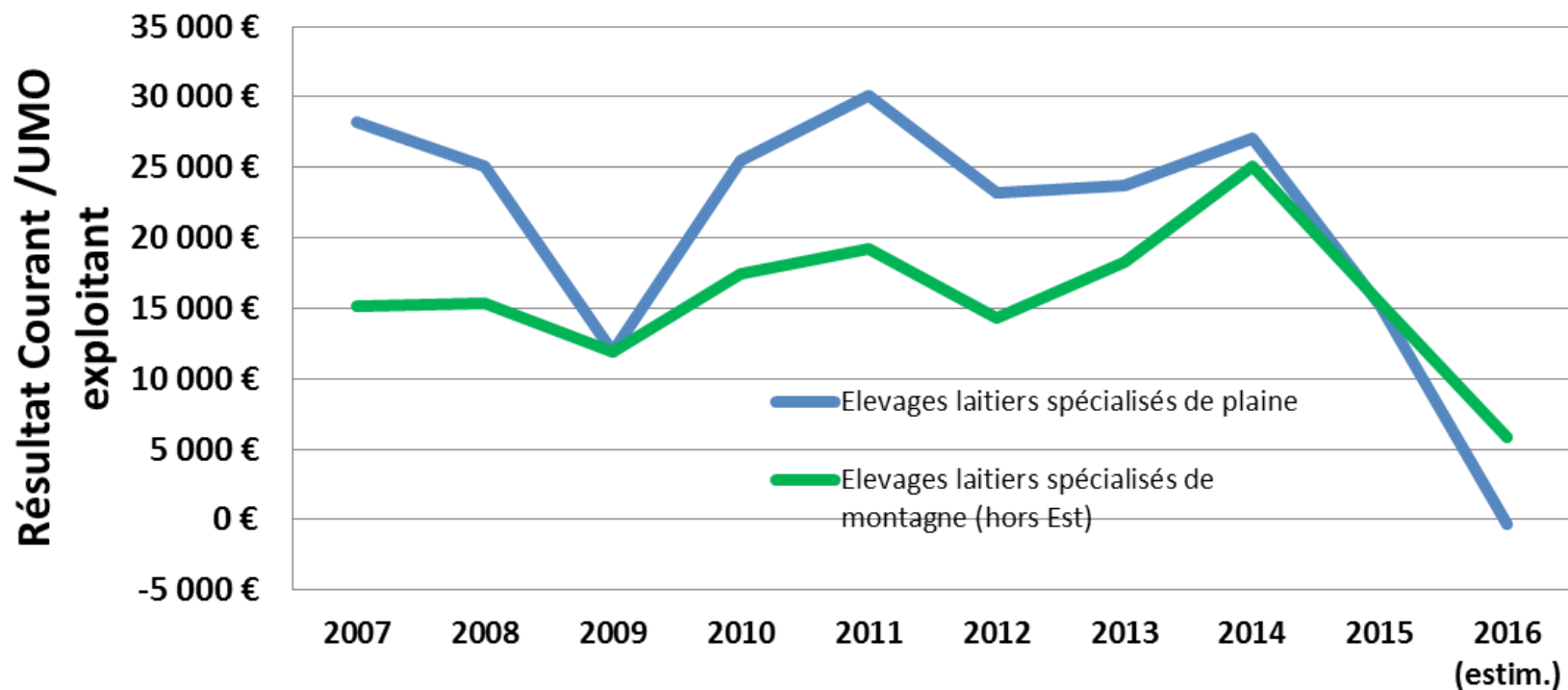
# Une décapitalisation laitière qui devrait se poursuivre

## Cheptel laitier et évolution depuis 2013

GEB - Institut de l'Elevage d'après SPIE et Normabev



# Des revenus très dégradés en bovins lait

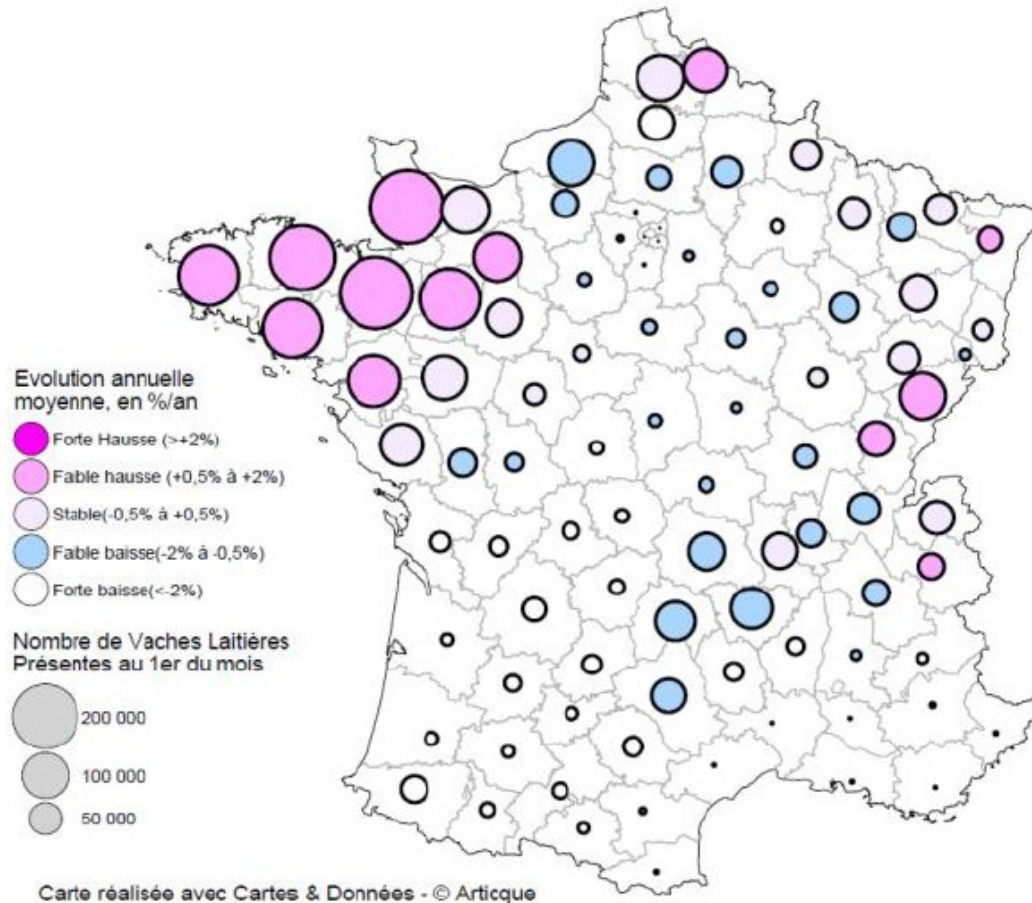


Source : GEB-Institut de l'Elevage d'après INOSYS Réseaux d'élevage

# Une forte baisse des VL dans le Massif Central, en Nord BP...

Evolution sur 3 ans

Cheptel laitier départemental et évolution entre décembre 2013 et décembre 2016



# Des réformes lait toujours intenses

## Abattages français de vaches de type laitier (1000 têtes)

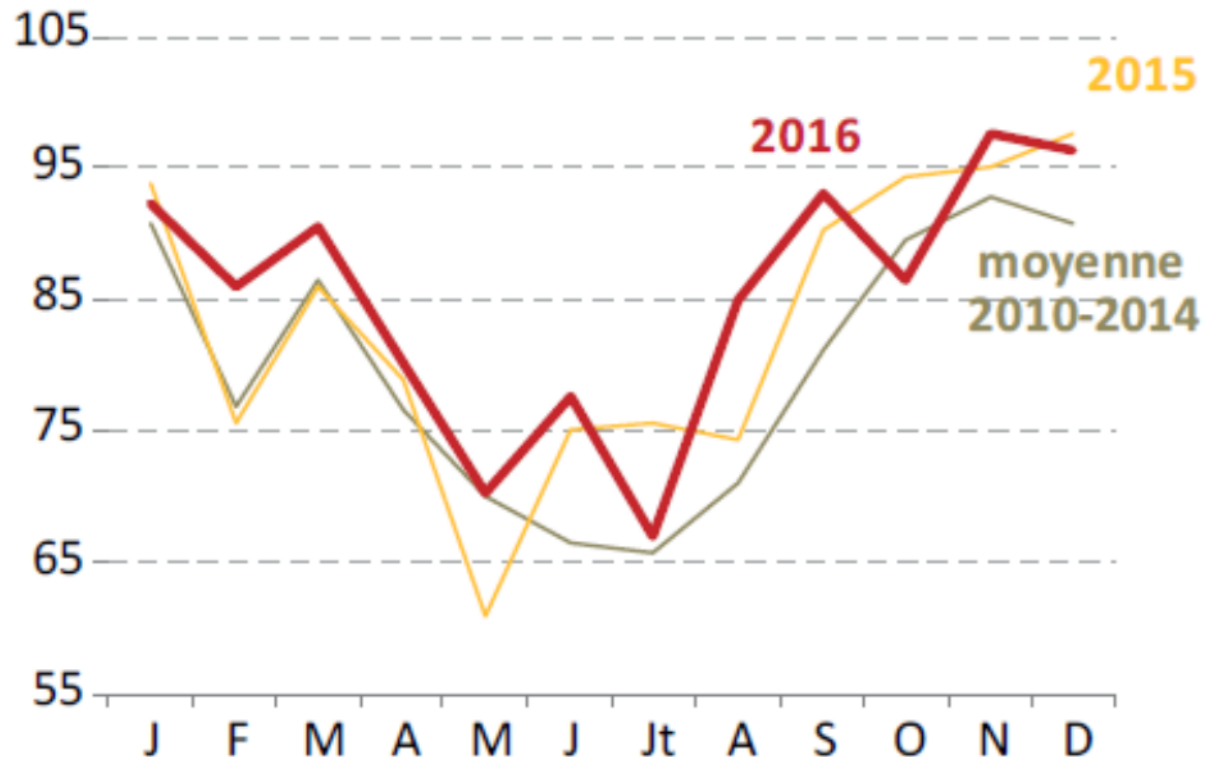
Source : GEB-Institut de l'Élevage d'après Normabev

Décembre

96 000 têtes  
- 1 % / 2015

Cumul annuel  
(Janv. - Déc.)

1 022 000 têtes  
+ 3% / 2015

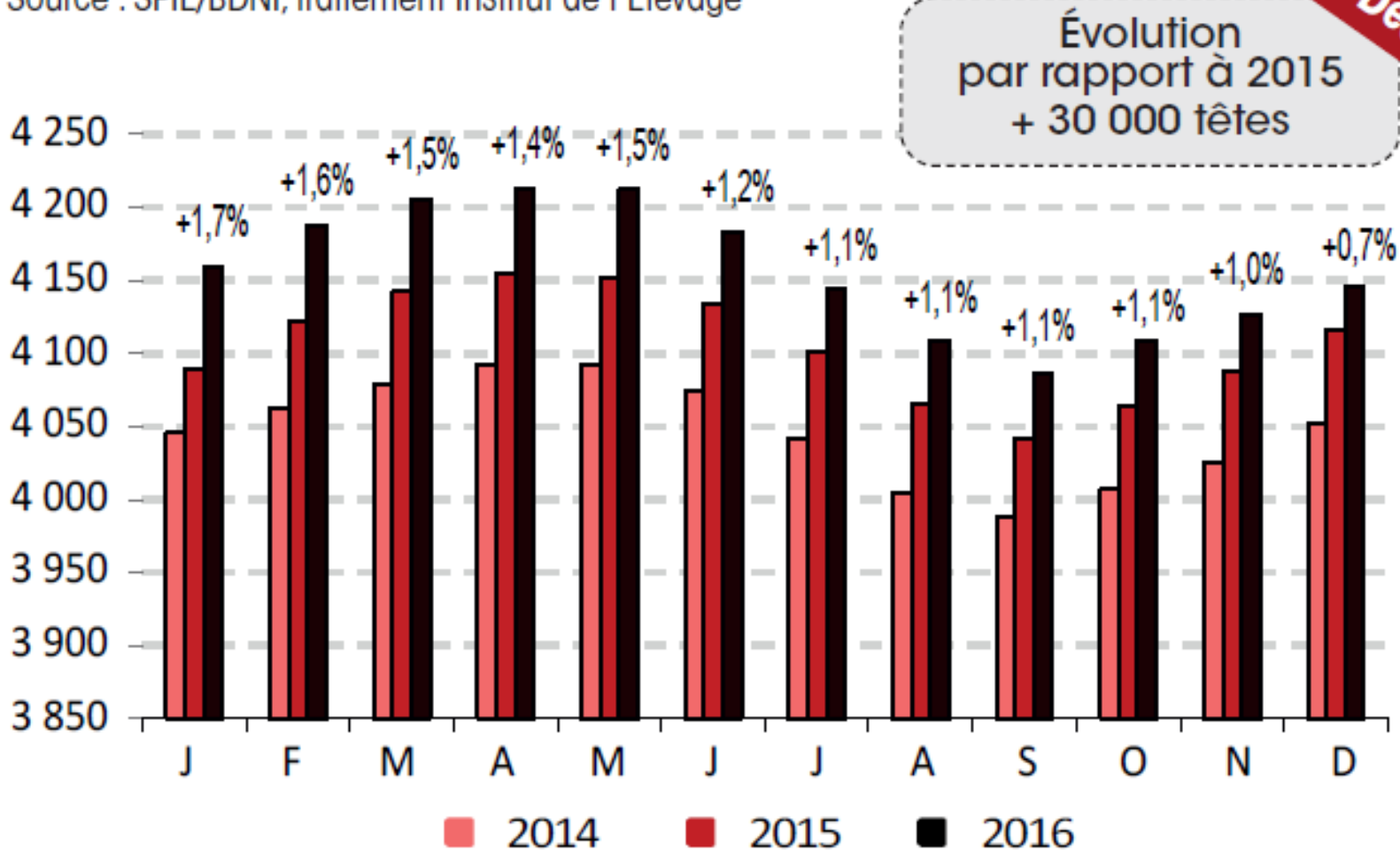




# Inflexion de la capitalisation en VA

## Vaches de races allaitantes (1000 têtes)

Source : SPIE/BDNI, traitement Institut de l'Élevage

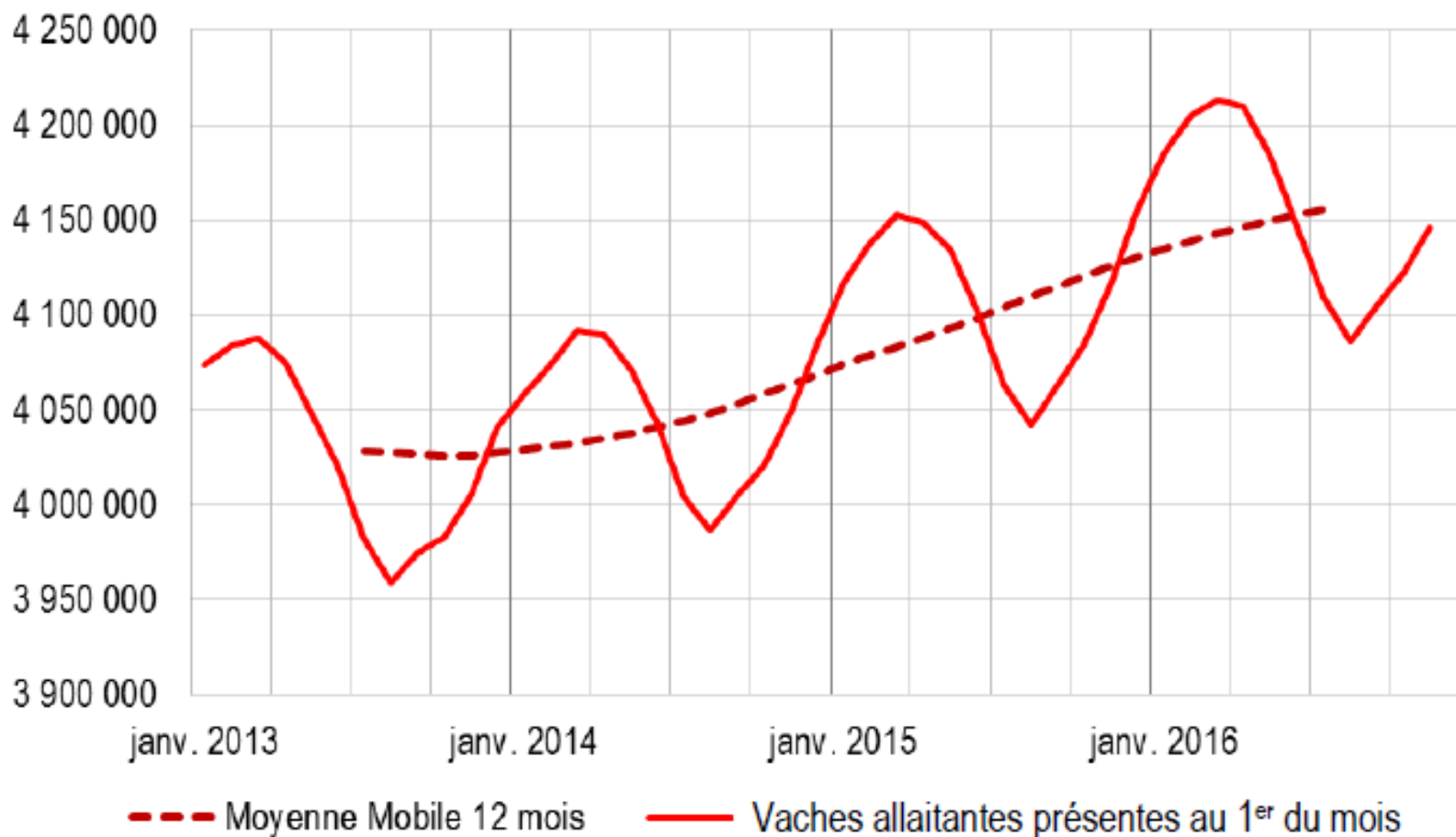




# Une inflexion de la croissance

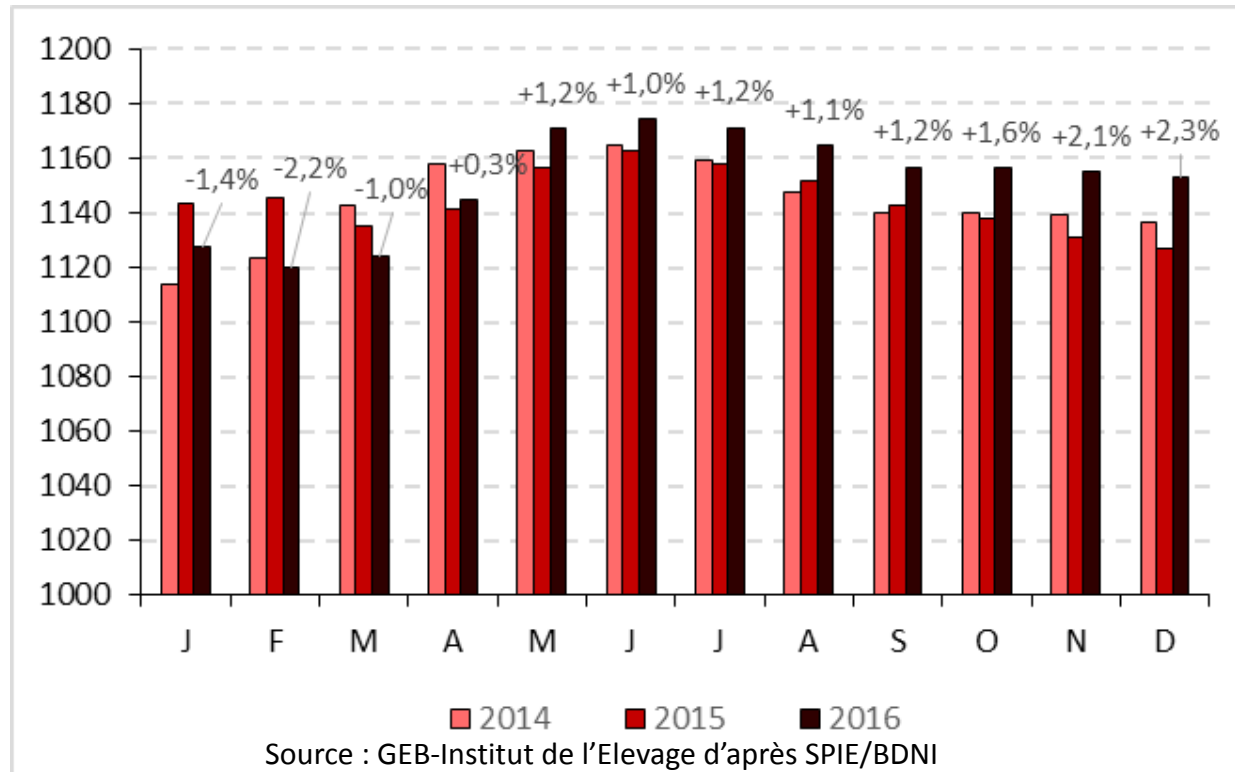
## Cheptel allaitant et évolution depuis 2013

GEB - Institut de l'Elevage d'après SPIE et Normabev



# Mais toujours plus de génisses

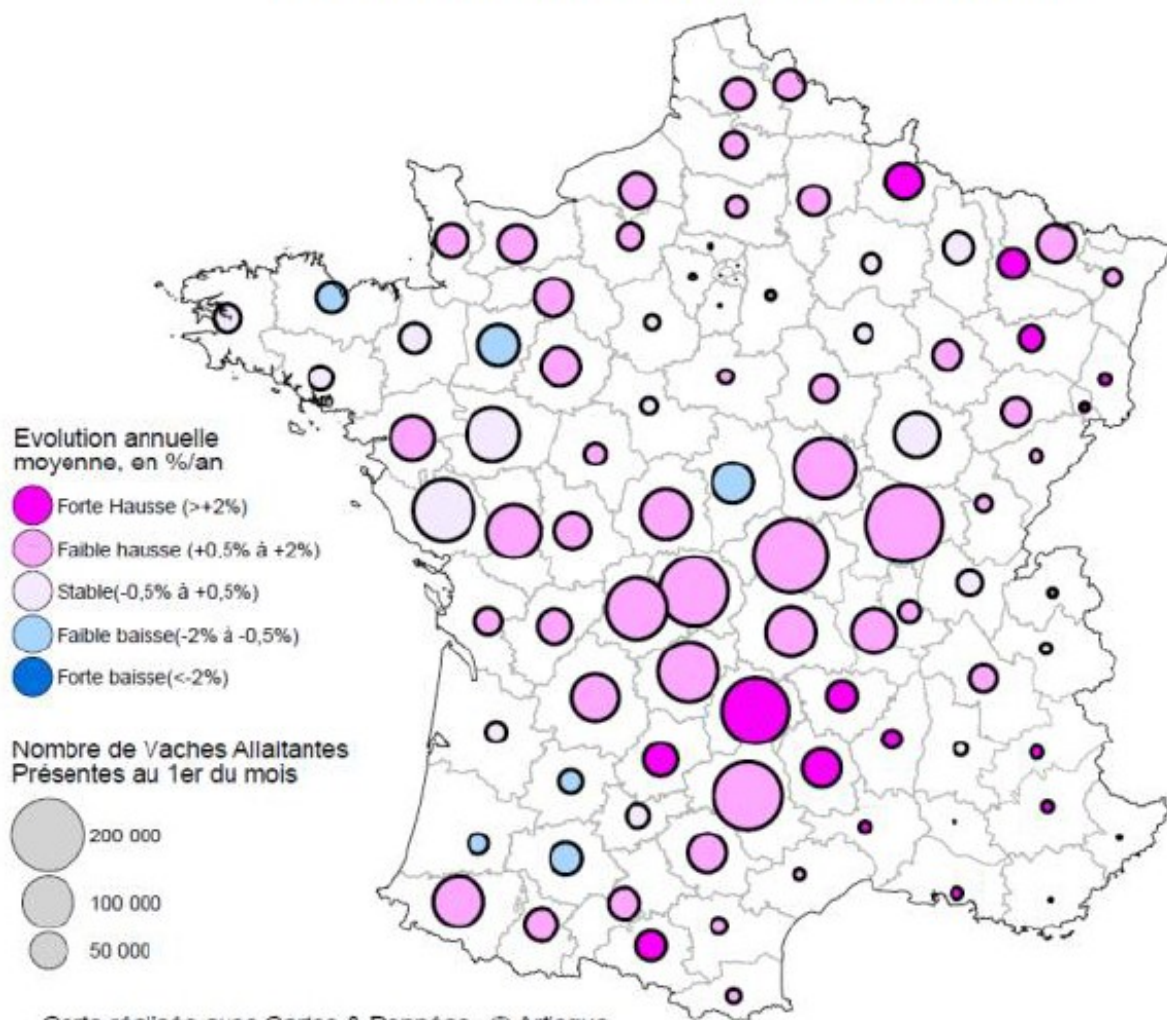
## Femelles de races allaitantes de 2 à 3 ans



Au 1<sup>er</sup> décembre: + 26 000 têtes /2015

# Une capitalisation presque partout... sauf en Bretagne

## Cheptel allaitant départemental et évolution entre décembre 2013 et décembre 2016



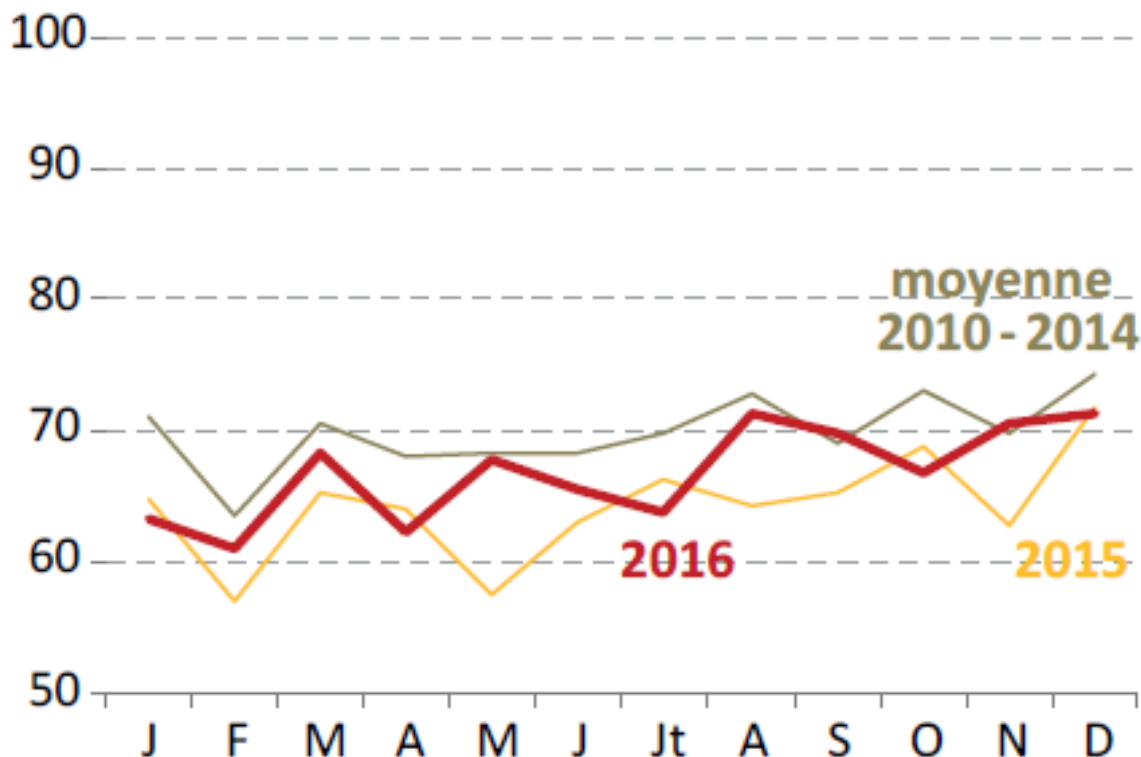
# Des réformes allaitantes en hausse encore limitée/ bas niveau 2015

## Abattages français de vaches de type viande (1000 têtes)

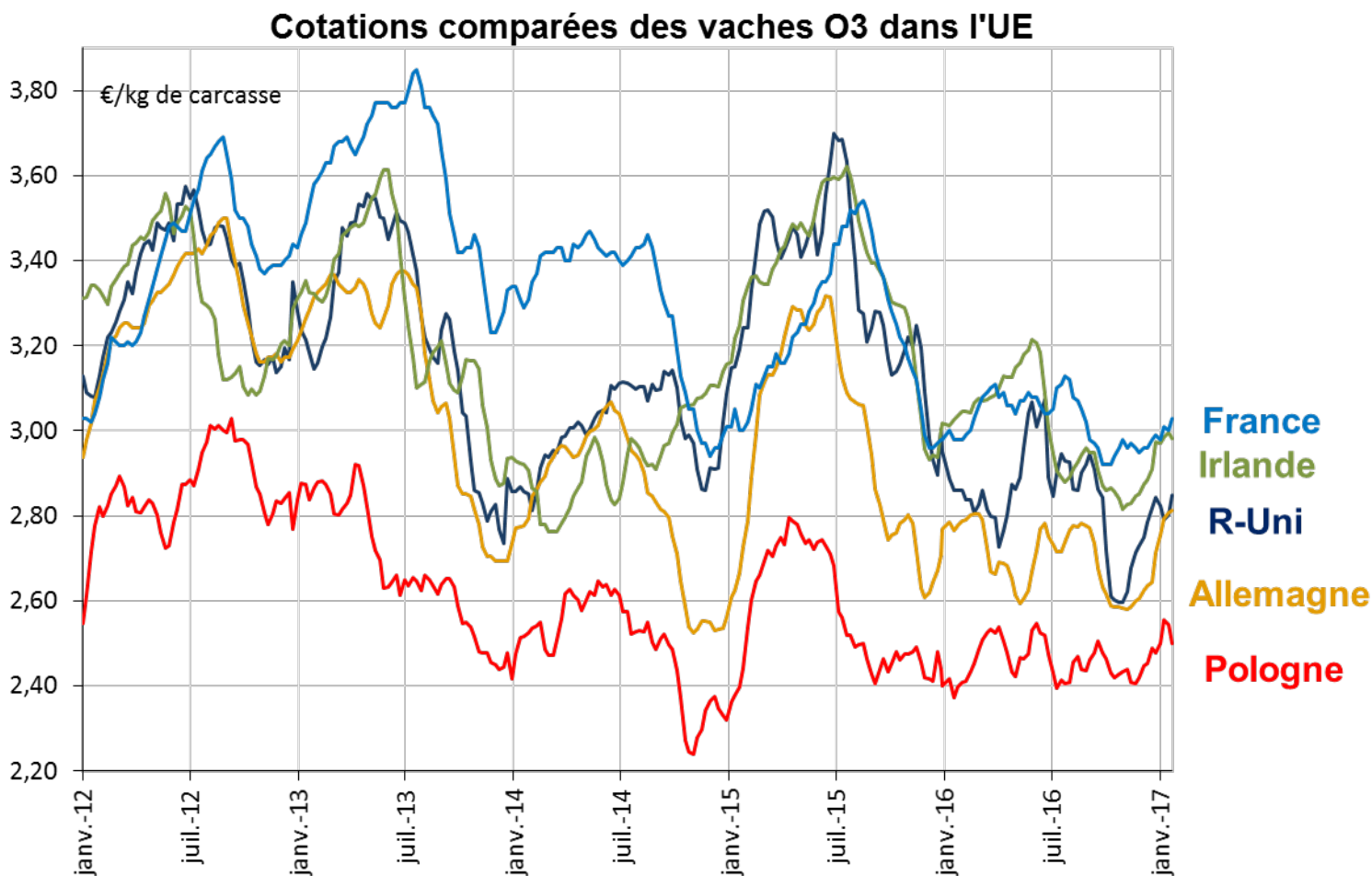
Source : GEB-Institut de l'Élevage d'après Normabev

**Décembre**  
71 000 têtes  
- 1 % / 2015

**Cumul annuel  
(Janv. - Déc.)**  
803 000 têtes  
+ 4% / 2015



# Des prix des vaches qui rebondissent... partant de bas



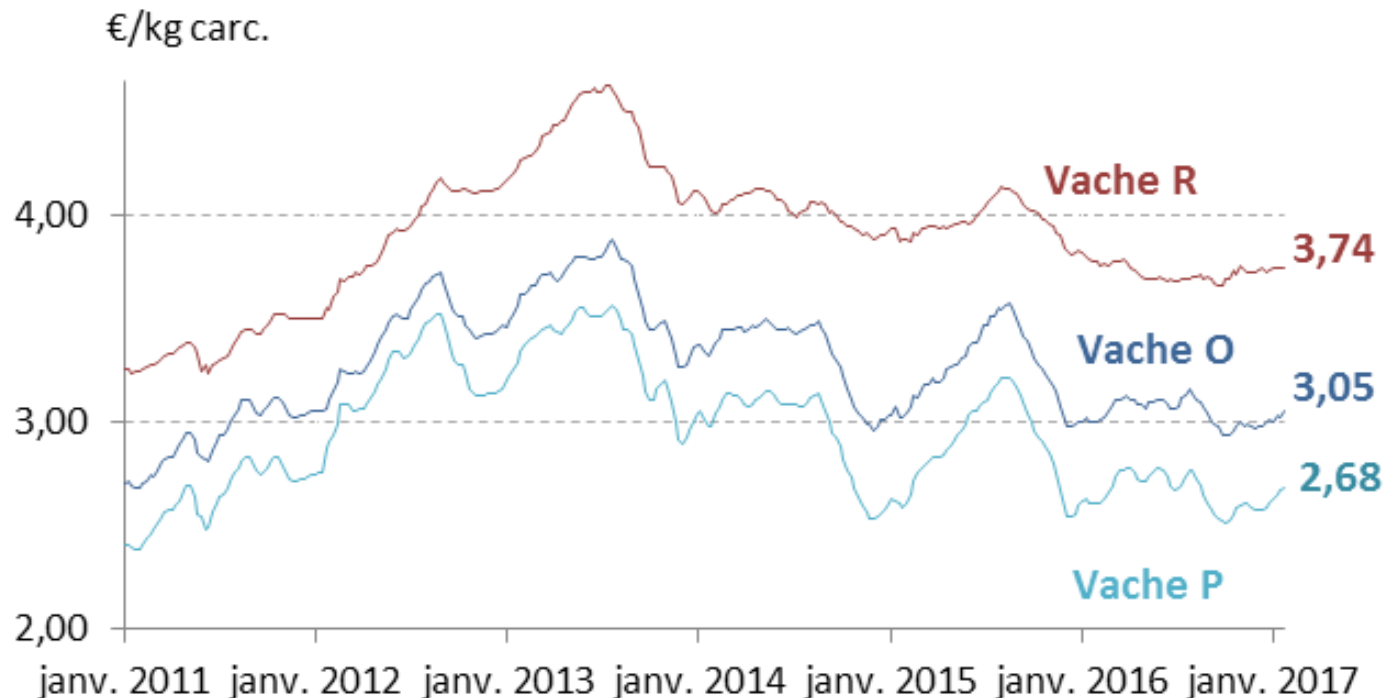
Source : GEB-Institut de l'Elevage d'après Commission européenne

# En France, la R ne décolle pas

## Cotations françaises des vaches

Source : GEB - Institut de l'Élevage d'après FranceAgrimer

Semaine 4



Evolution  
par rapport à 2016

R	-1%
O	+2%
P	+3%

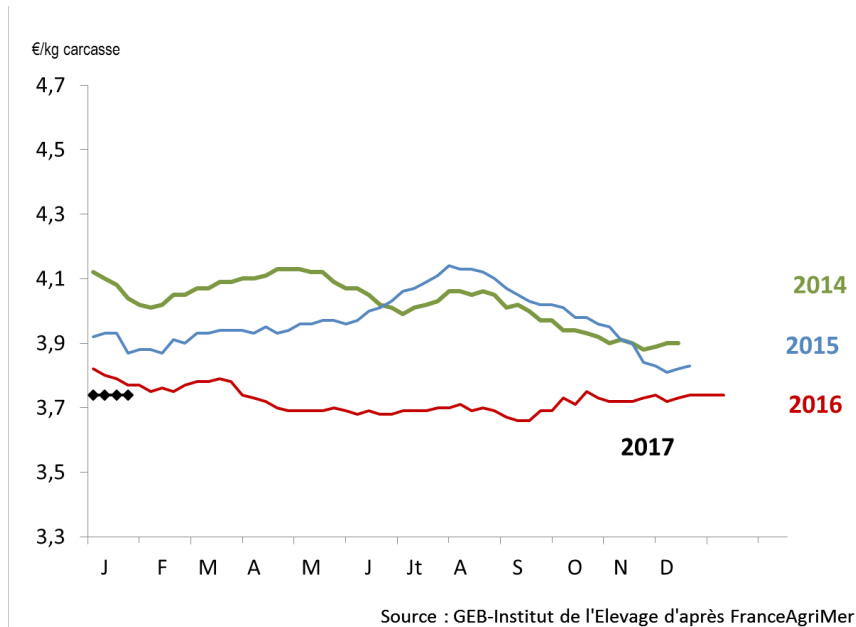
Evolution par rapport  
au mois précédent

R	=
O	+1%
P	+3%



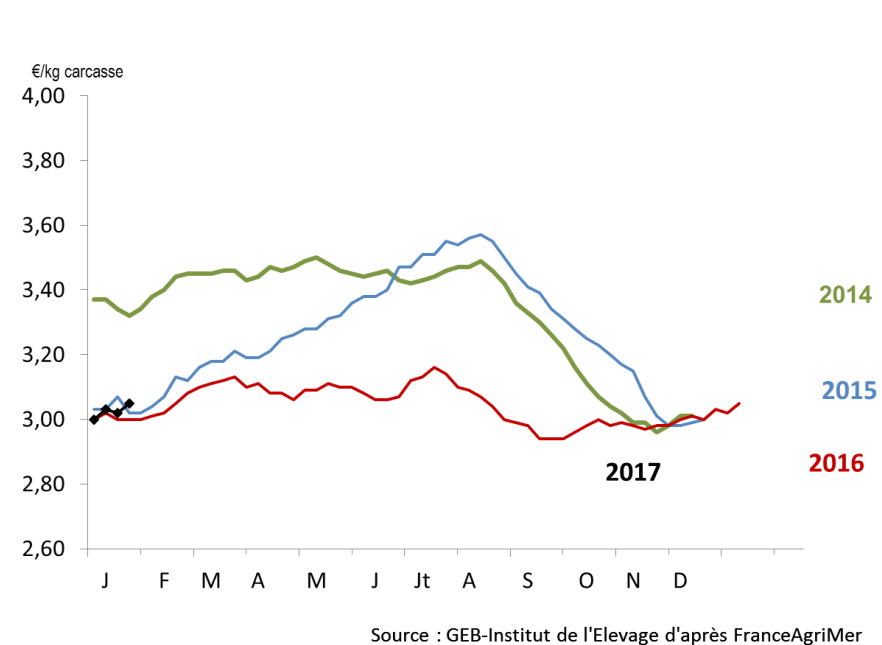
# Prix des vaches en France: la R ne décolle pas

## Cotation entrée abattoir de la vache R en France



3,74 €/kg de carcasse en semaine 4  
(-1% /2016)

## Cotation entrée abattoir de la vache O en France



3,05 €/kg de carcasse en semaine 4  
(+2% /2016)

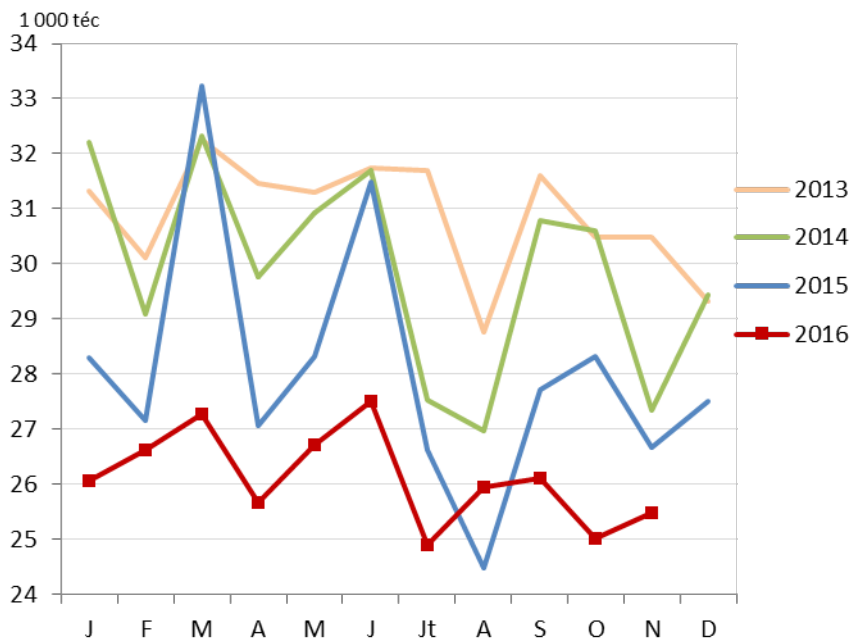


# Importations françaises de viande bovine

En novembre 2016 : -4% /2015 et -7% /2014

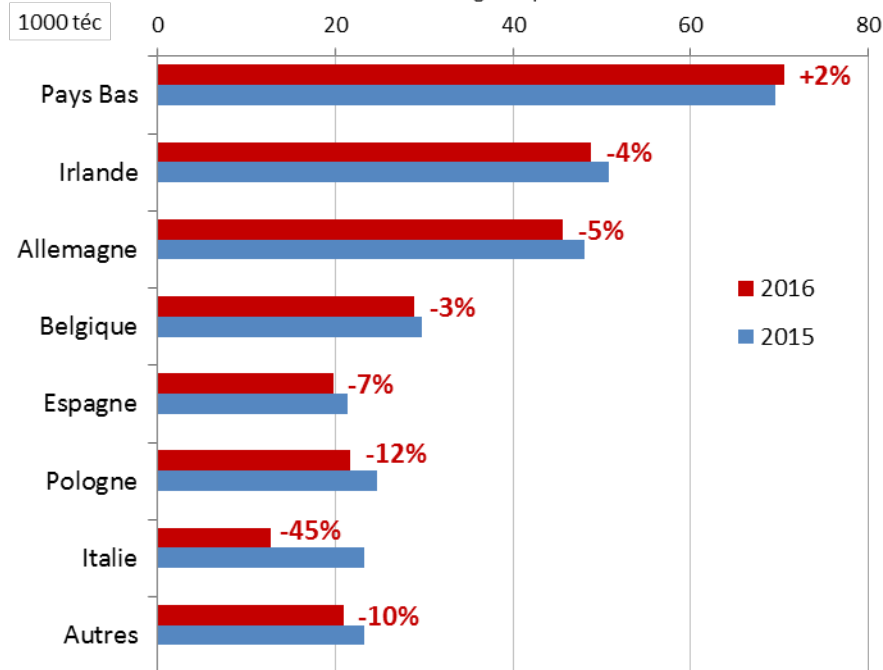
Importations françaises de viande bovine

Source : GEB-Institut de l'Elevage d'après Eurostat



Origine des importations françaises de viande bovine réfrigérée et congelée de janvier à novembre

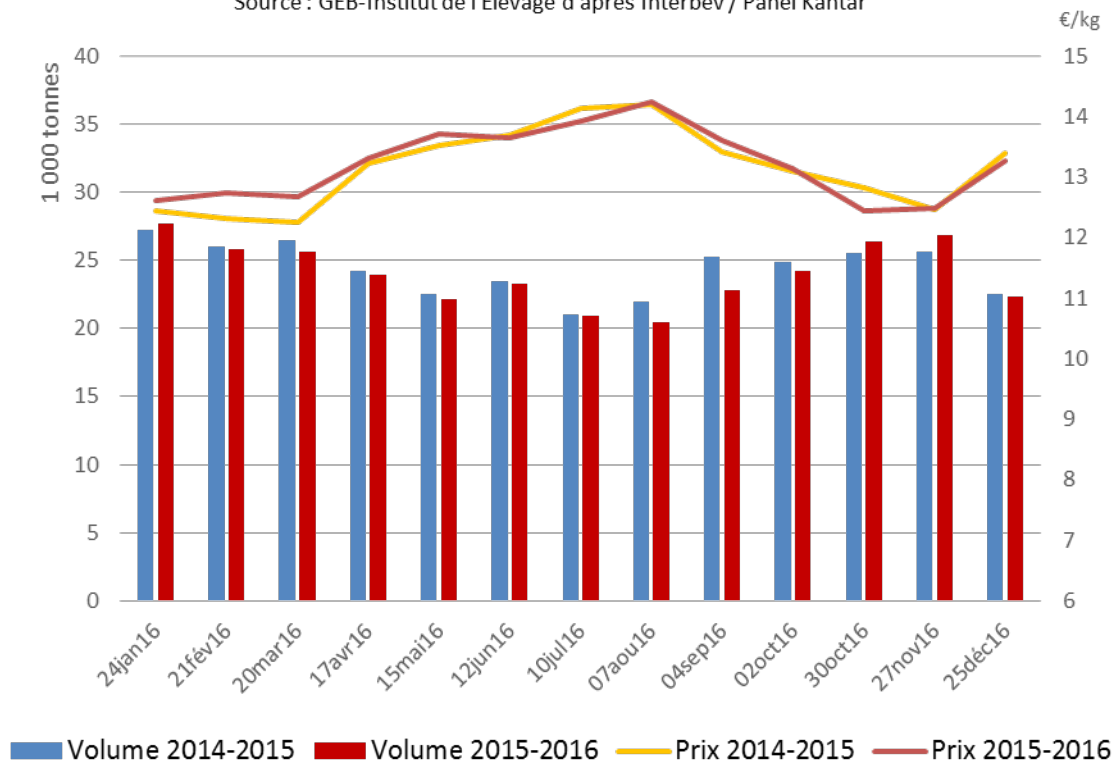
Source : GEB-Institut de l'Elevage d'après Eurostat



# Rétablissement des achats des ménages durant l'automne

## Achats de viande bovine fraîche (y compris élaborés) par les ménages

Source : GEB-Institut de l'Elevage d'après Interbev / Panel Kantar

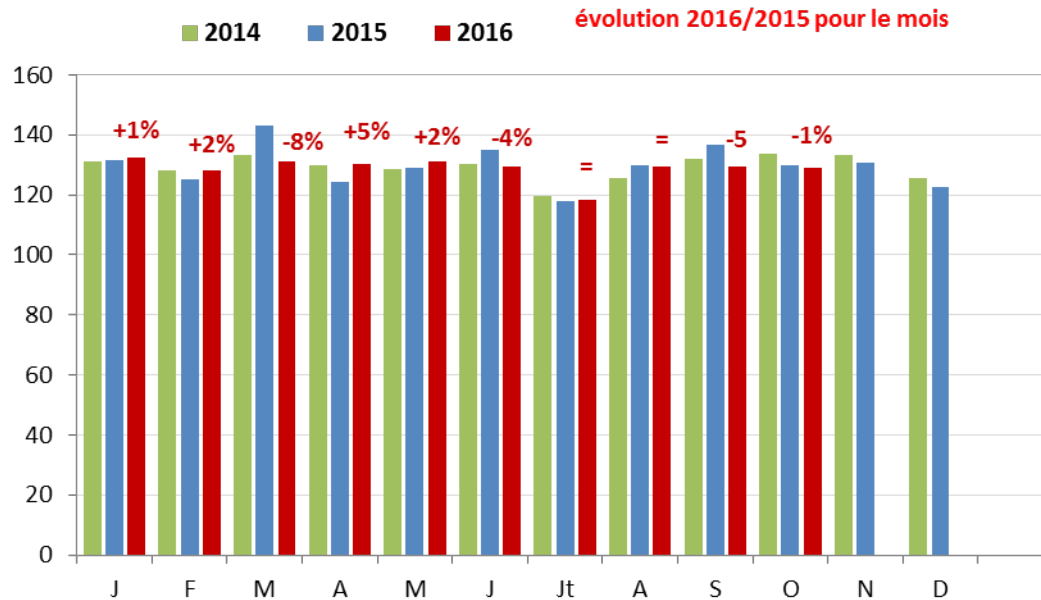


Achats de viande par les ménages:  
le haché tire toujours,  
et le bœuf s'en sort mieux que les autres viandes

<i>Evolution 2015/2014</i>					
<b>VOLAILLES</b>					

# Consommation française de viande bovine

## calculée par bilan\*



Source : GEB-Institut de l'Elevage d'après SSP

**Cumul 10 mois : -1,1% /2015**

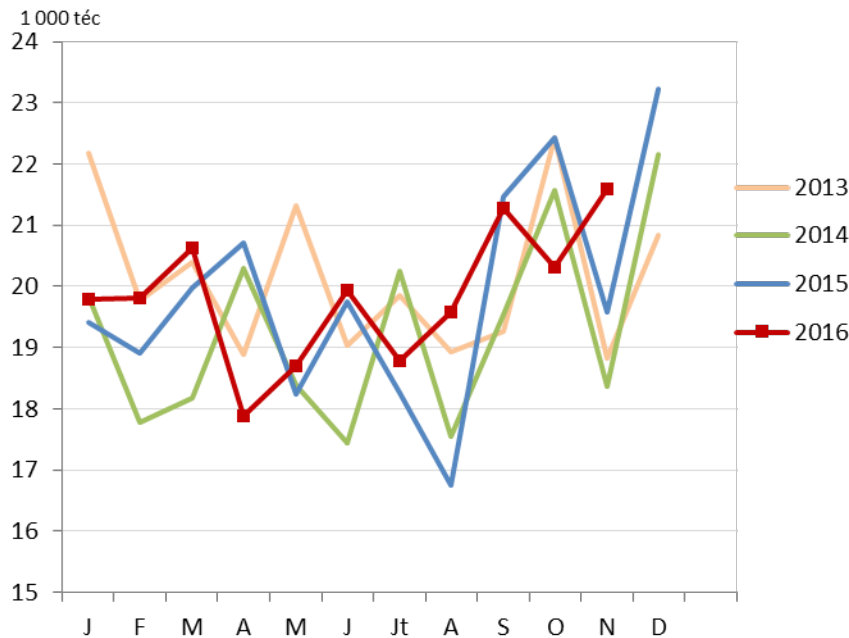
*\*La consommation par bilan reflète les disponibilités de viande bovine en France (abattages + import – export). Elle peut présenter un décalage avec les quantités effectivement consommées.*

# Des exportations françaises de viande bovine qui rebondissent vers la Grèce

En novembre 2016 : +10% /2015 et +18% /2014

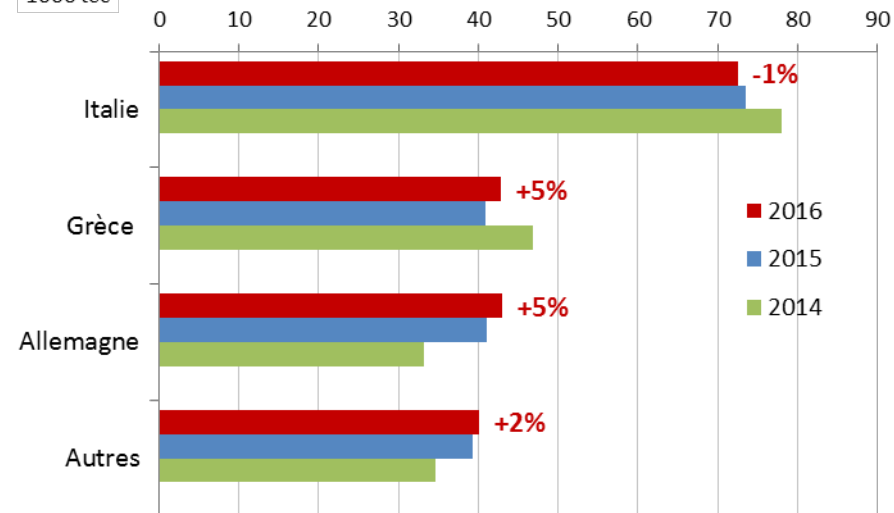
## Exportations françaises de viande bovine

Source : GEB-Institut de l'Elevage d'après Eurostat



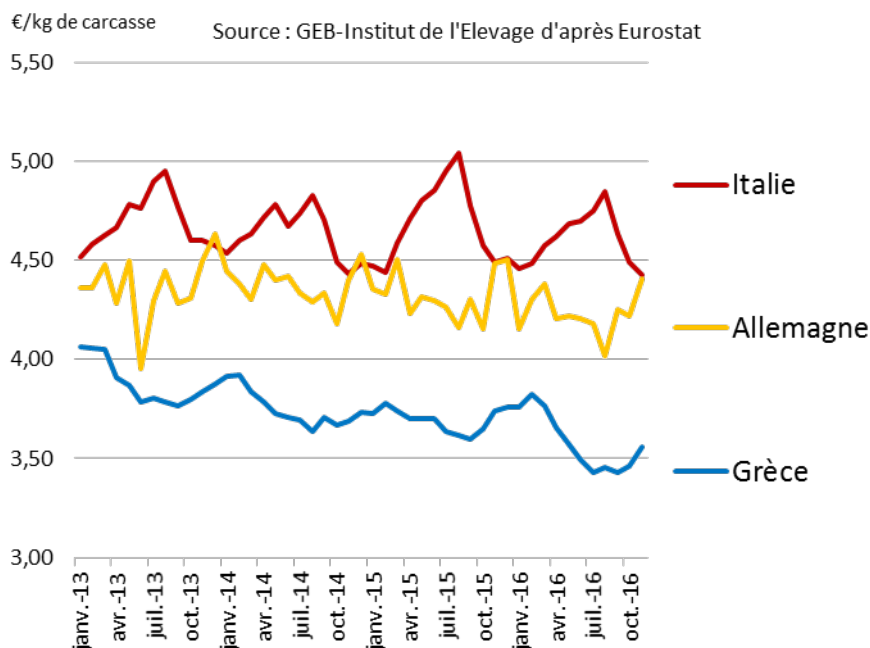
## Destination des exportations françaises de viande bovine réfrigérées et congelée de janvier à novembre

Source : GEB-Institut de l'Elevage d'après Eurostat



# ...mais à des prix en baisse

**Prix des exportations françaises de viande bovine réfrigérée selon la destination**



**Prix des exportations française bovine réfrigérée selon la de**

Source : GEB-Institut de l'Elevage d'après

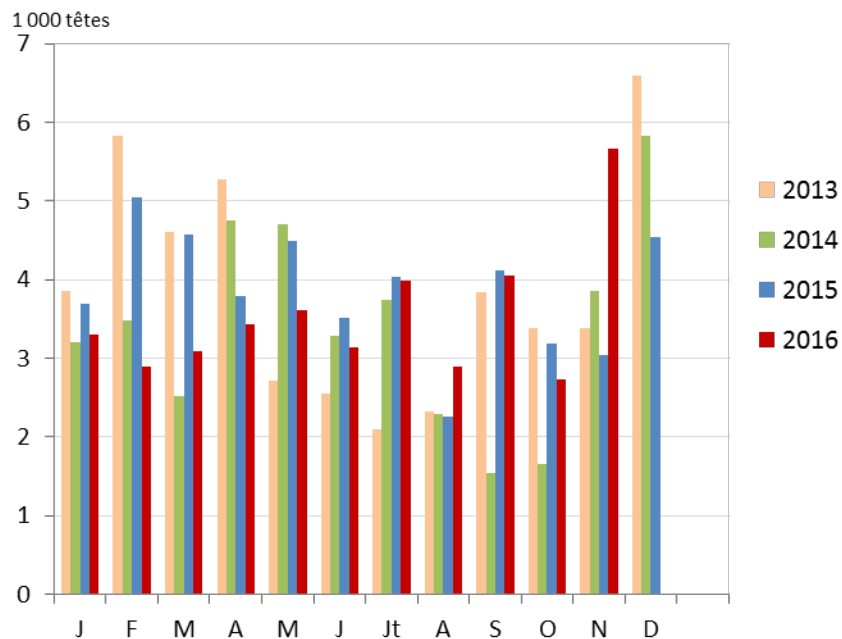
€/kg de carcasse	Prix nov. 2015	Prix nov. 2016	

# Exportations françaises de jeunes bovins finis

En novembre 2016 : +86% /2015 et +47% /2014

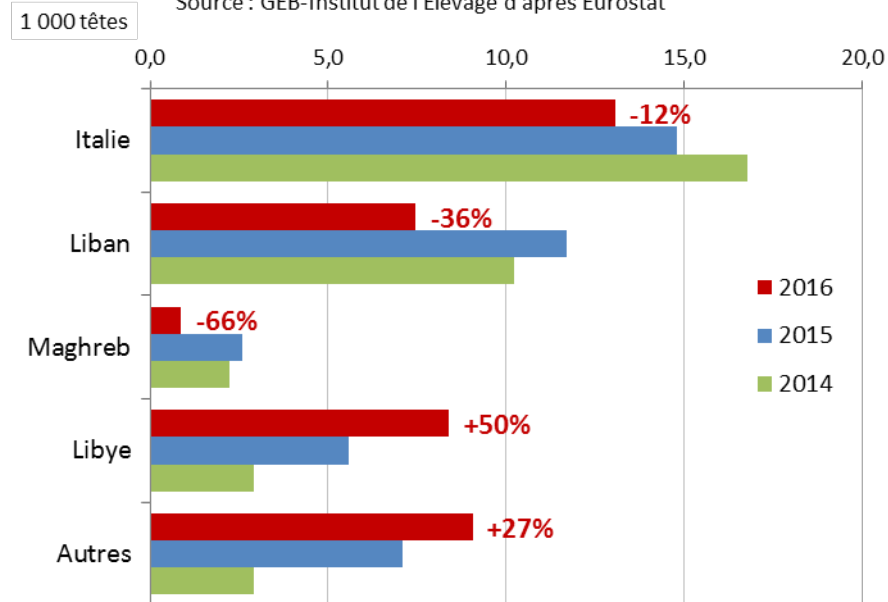
Exportations françaises de jeunes bovins vifs finis

Source : GEB-Institut de l'Elevage d'après Eurostat



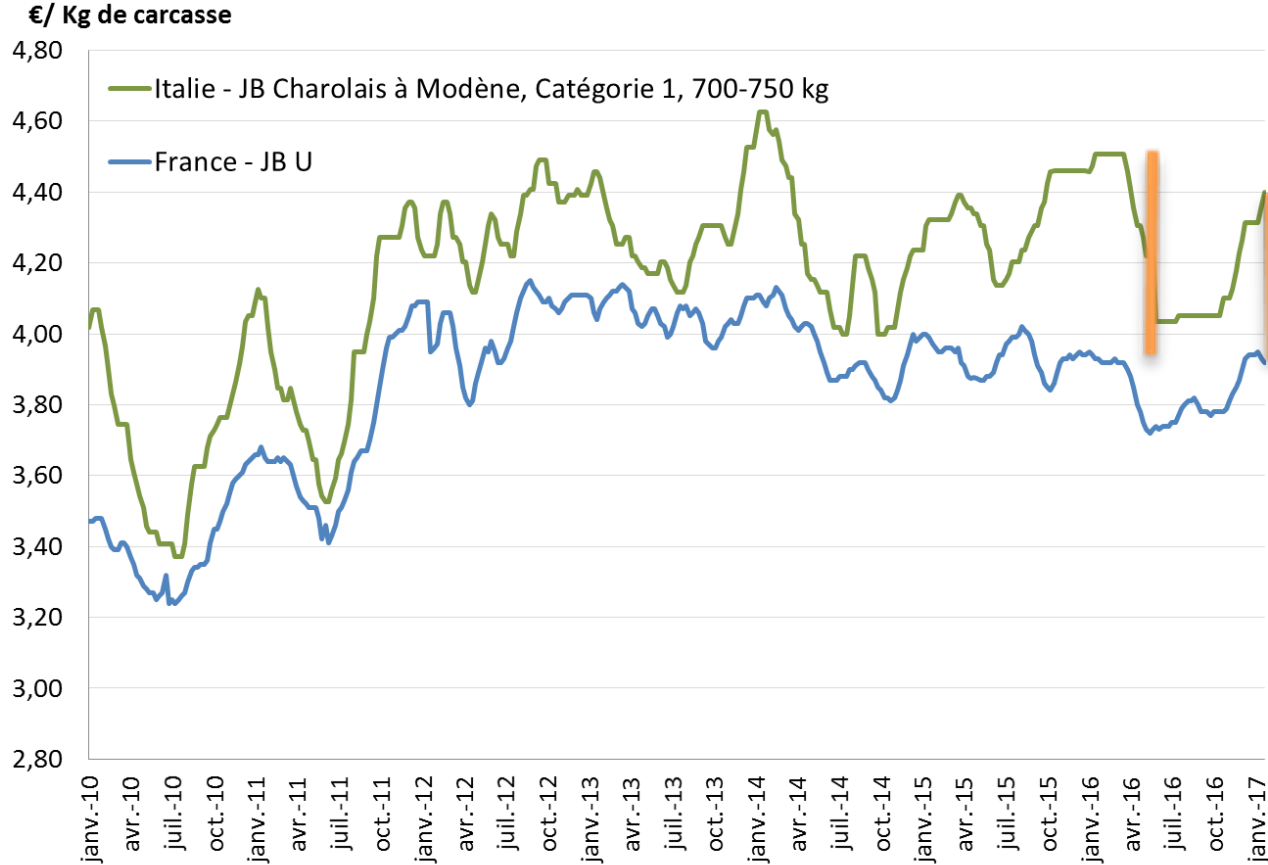
Destination des exportations françaises de jeunes bovins vifs finis de janvier à novembre

Source : GEB-Institut de l'Elevage d'après Eurostat





# Prix des JB U en France et en Italie



Source : GEB d'après FranceAgriMer et Bourse de Modène

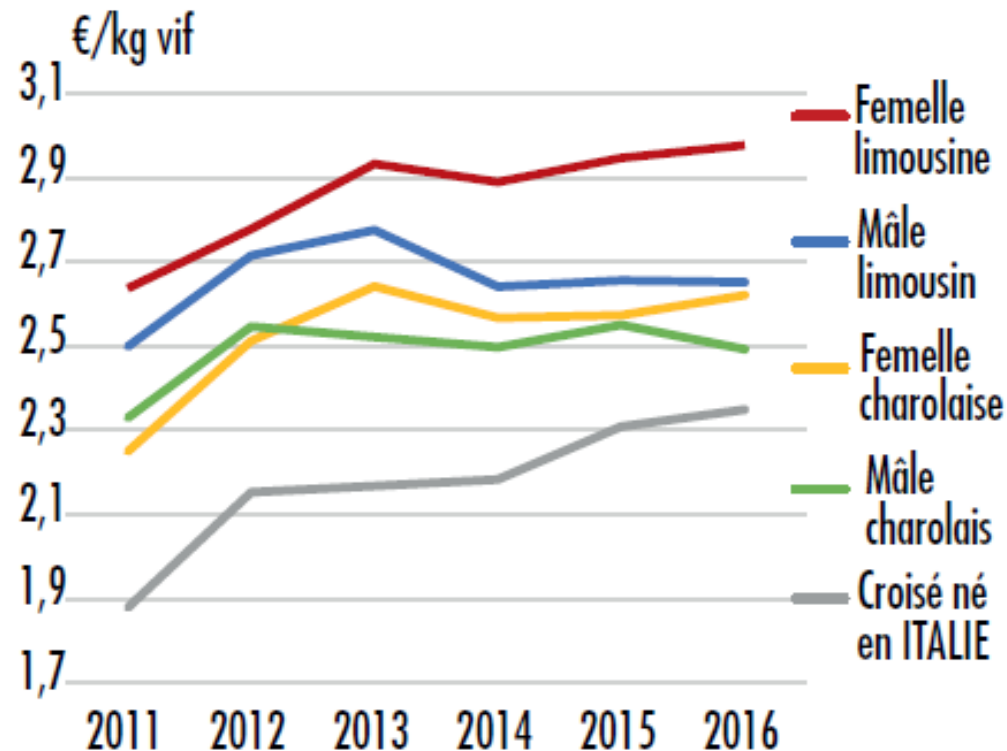
Ecart : 48 centimes en semaine n°4/2017

(58 centimes en 2016)



# En Italie, les femelles mieux valorisées

## PRIX DES JEUNES BOVINS À MODÈNE



Source : GEB - Institut de l'Élevage d'après Bourse de Modène

# Comparaison des prix allemand, français et polonais– JBR3

€/kg de carcasse

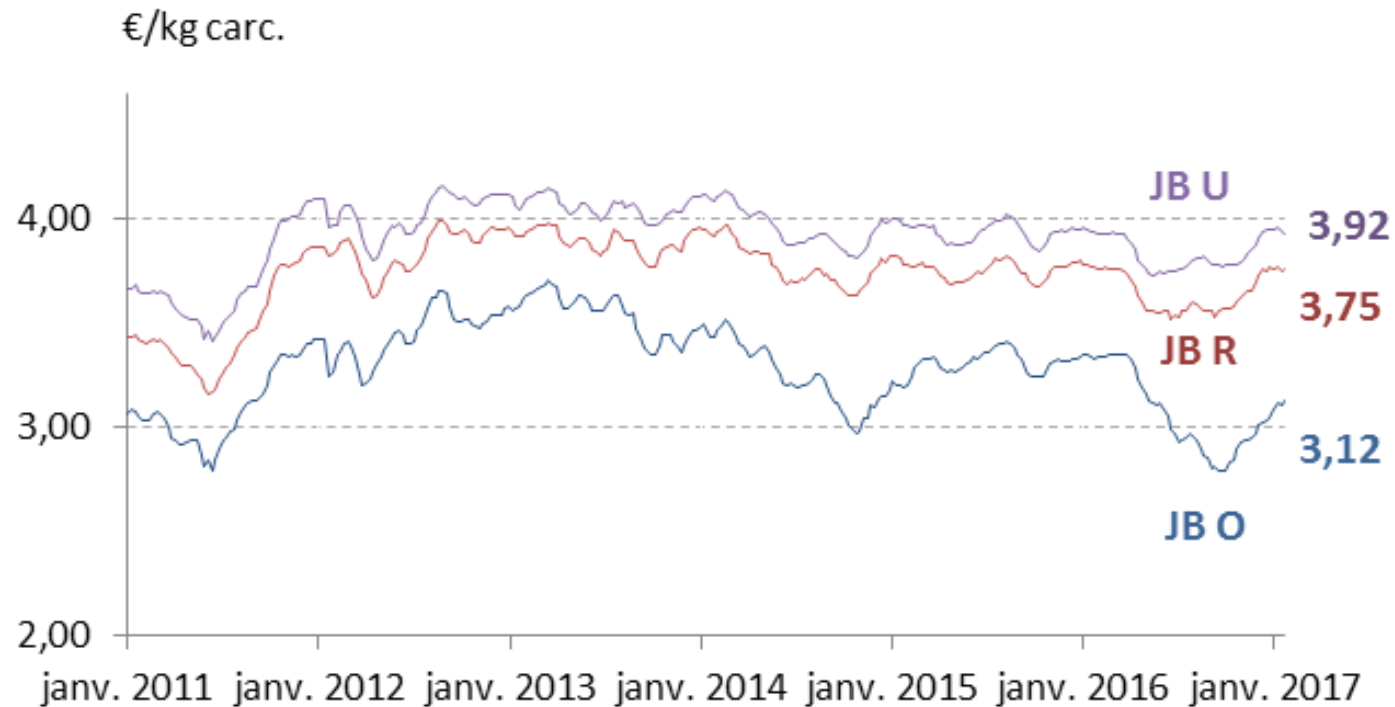


Source : GEB-Institut de l'élevage d'après Commission européenne

# Cotations françaises des jeunes bovins

Sem 4/2017

Source : GEB - Institut de l'Élevage d'après FranceAgrimer



Evolution par rapport à 2016

U	=
R	=
O	-6%

Evolution par rapport au mois précédent

U	-1%
R	=
O	+3%

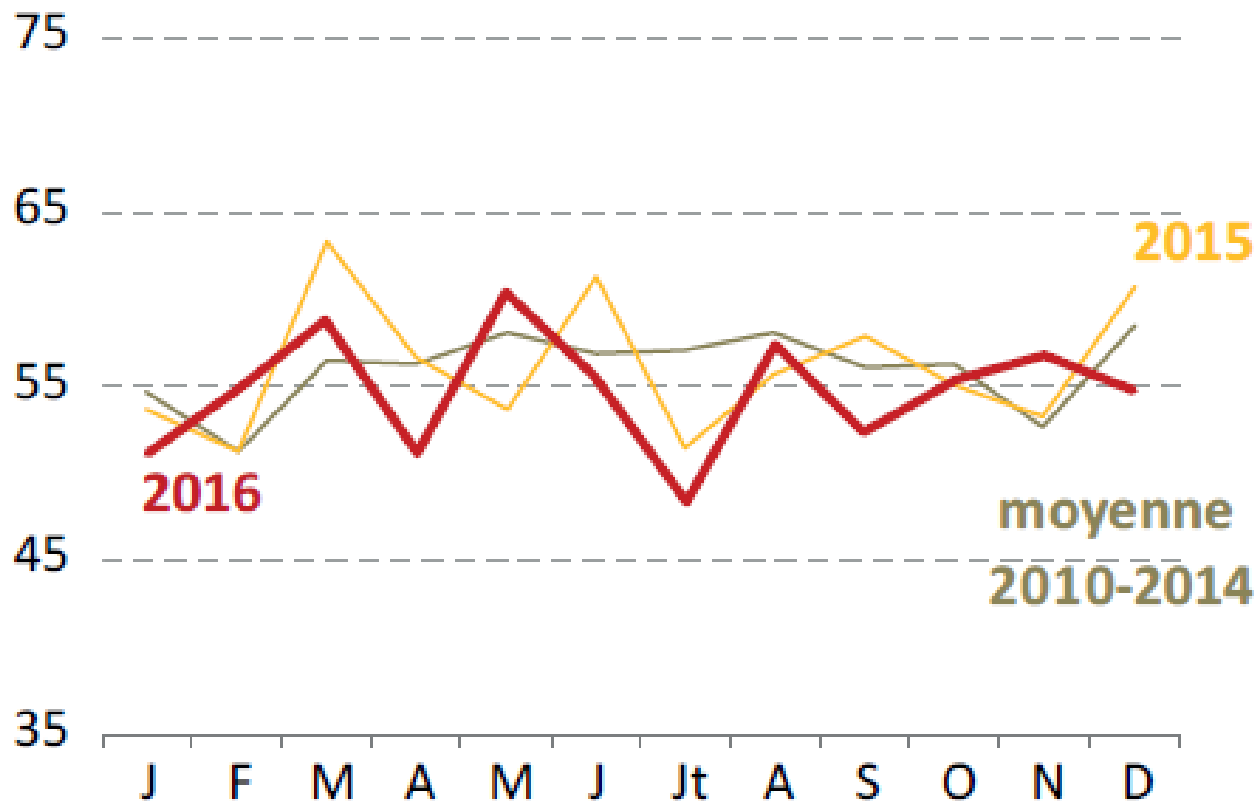
# Abattages français de JB de type viande (1000 têtes)

Source : GEB-Institut de l'Élevage d'après Normabev

Décembre

55 000 têtes  
- 10% / 2015

Cumul annuel  
(Janv. - Déc.)  
657 000 têtes  
- 3% / 2015



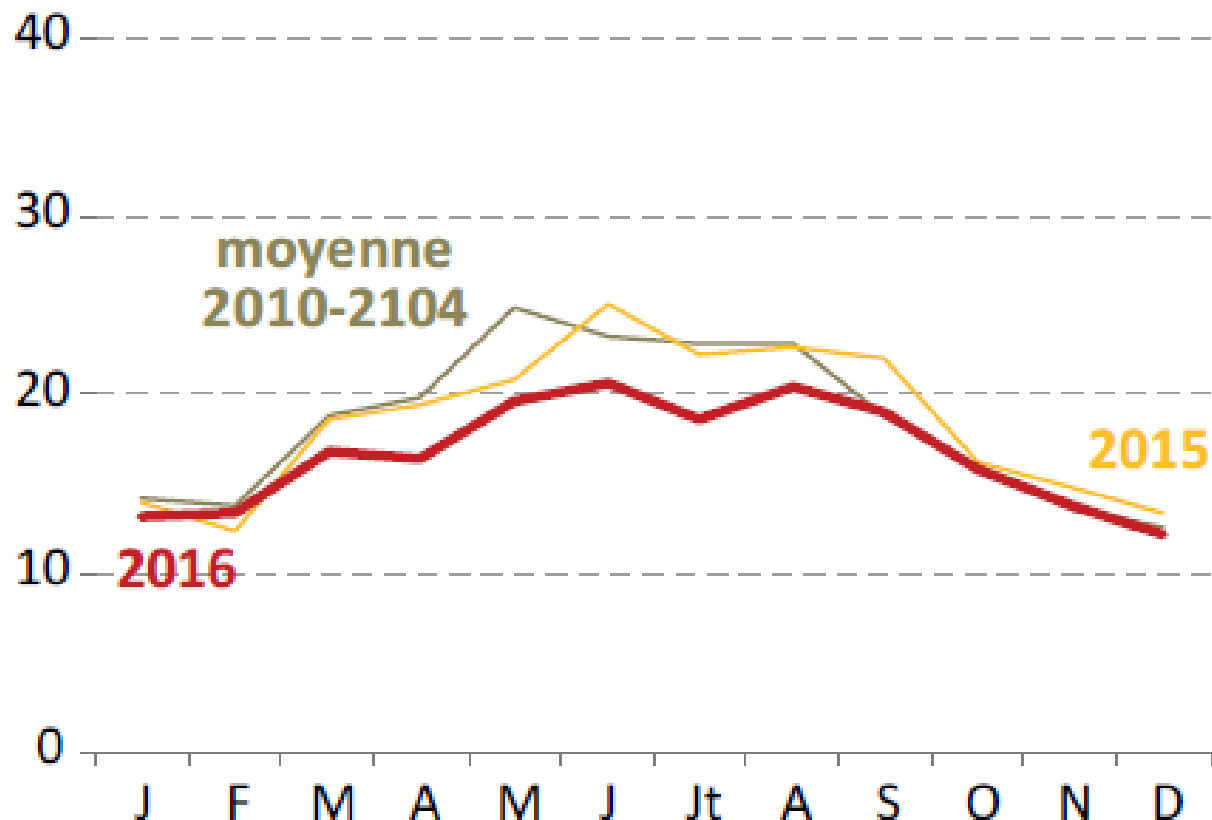
# Abattages français de JB de type laitier (1000 têtes)

Source : GEB-Institut de l'Élevage d'après Normabev

Décembre

12 000 têtes  
- 9% / 2015

Cumul annuel  
(Janv. - Déc.)  
200 000 têtes  
- 10% / 2015



## Situation FCO au 02/02/2017

- foyers BTV-8 notifiés entre septembre 2015 et juin 2016
- foyers BTV-8 notifiés depuis juillet 2016

Zone réglementée:

BTY 1 2 4 8 16

BTY 8

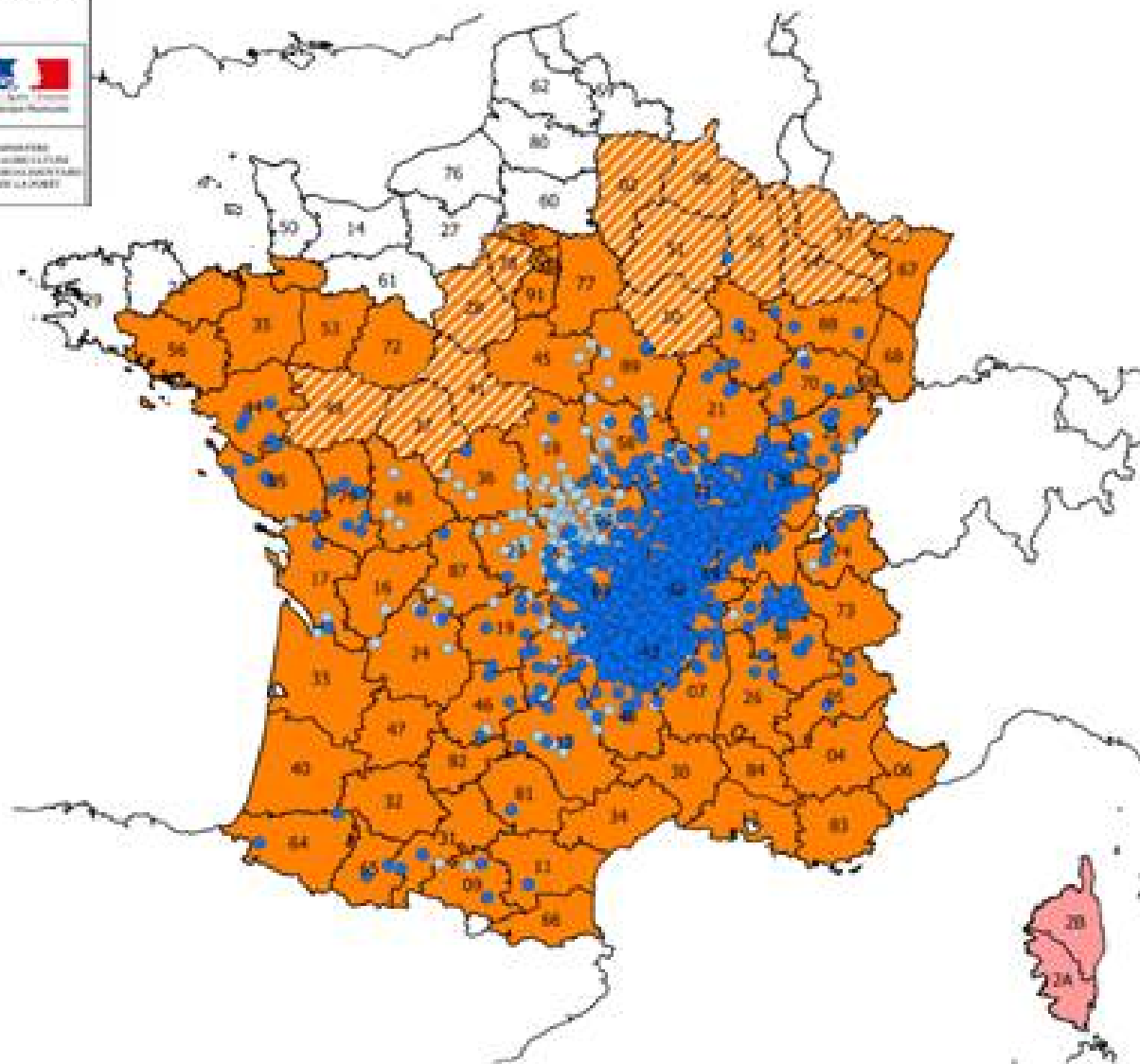
Zone saisonnièrement indemne



INSTITUT NATIONAL DE LA RECHERCHE AGRONOME  
1617, ROUTE DE SAUVIGNY  
31000 TOULOUSE

ZSI depuis :

- 15 novembre 2016 : Eure-et-Loir (28)
- 29 novembre 2016 : Aisne (02), Ardennes (08), Aube (10), Indre-et-Loire (37), Loir-et-Cher (41), Marne (51), Meurthe-et-Moselle (54), Meuse (55), Moselle (57), Yvelines (78)
- 13 décembre 2016 : Maine-et-Loire (49)





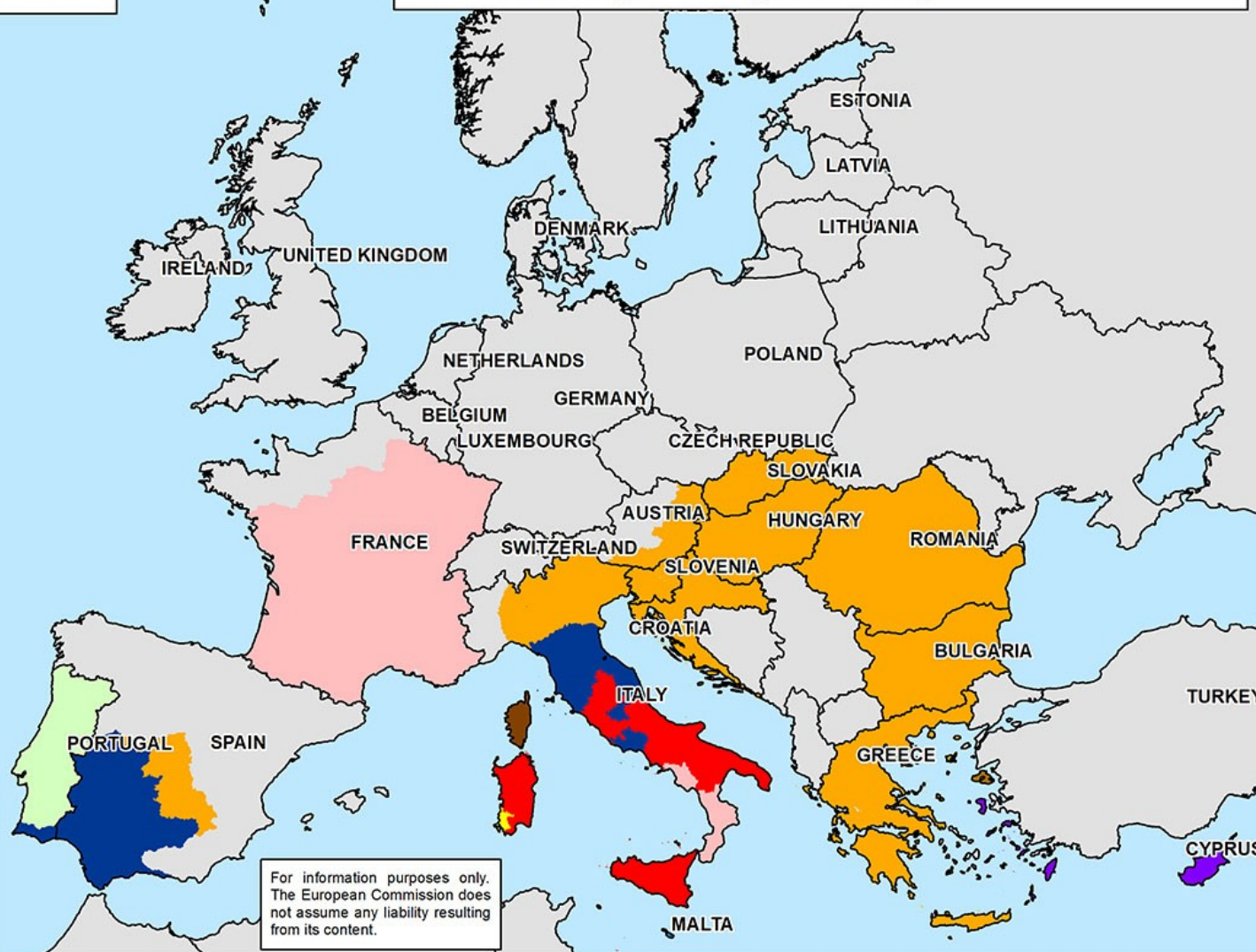
# Bluetongue

Restricted zones\* as of 22 December 2016

This map includes information on the bluetongue virus serotypes circulating in each restricted zone, which permits, for the purposes of Articles 7 and 8 of Regulation No 1266/2007, the identification of the restricted zones demarcated in different Member States where the same bluetongue virus serotypes are circulating.

## Zone (serotypes)

- F(8)
- G (1,2,4,16)
- H (Not specified)
- I(1,4)
- J (1)
- T (1,2,4,8,16)
- X (4,16)
- Z (1,16)
- A2 (1,2,16)
- A3 (4)
- A4 (1,4,8,16)
- A6 (1,4,16)



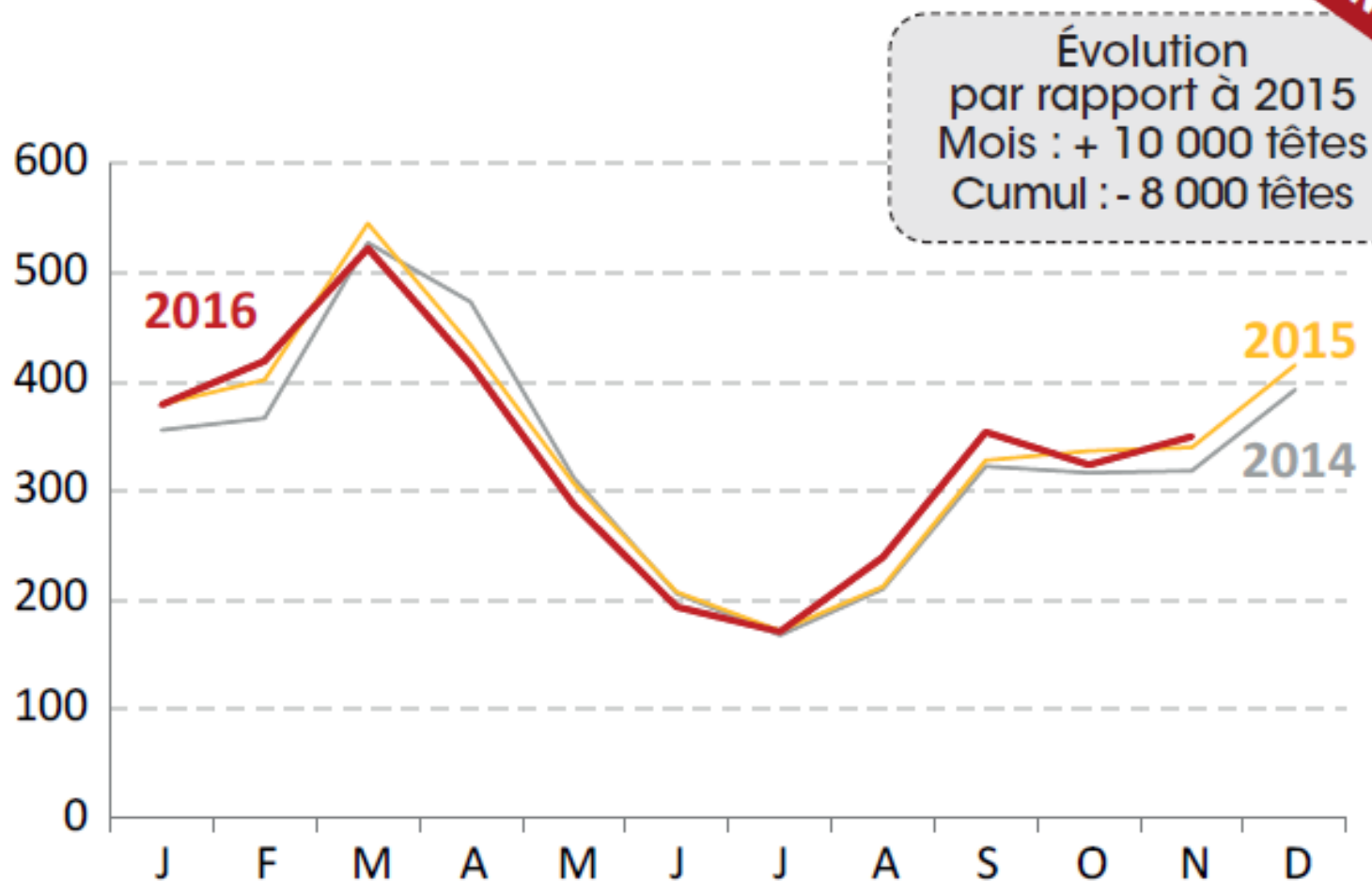
\* as defined in Article 2 (d) of Commission Regulation No 1266/2007: geographic areas where surveillance and/or protection zones have been demarcated by the Member States in accordance with Article 8 of Council Directive 2000/75/EC.

For information purposes only. The European Commission does not assume any liability resulting from its content.

# Toujours plus de naissances d'automne

## Naissances viables de veaux de races à viande (1000 têtes)

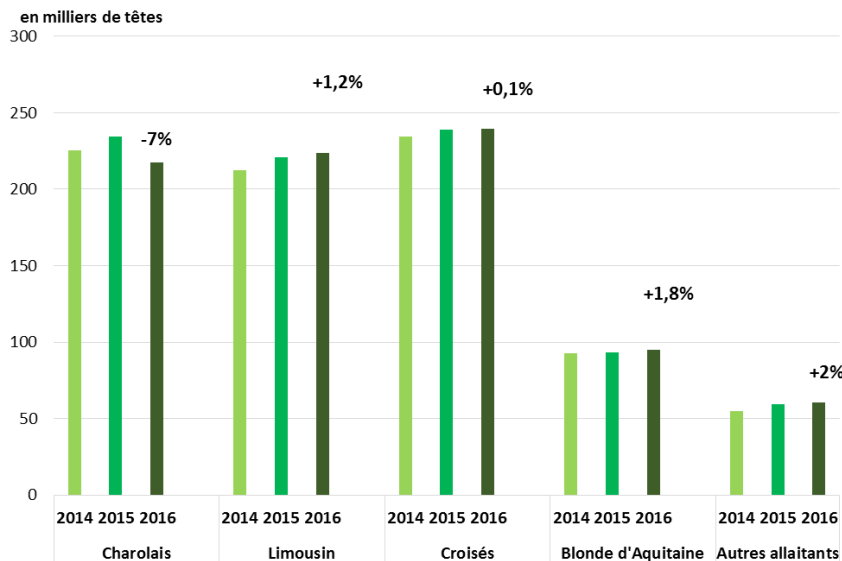
Source : BDNI, traitement Institut de l'Élevage



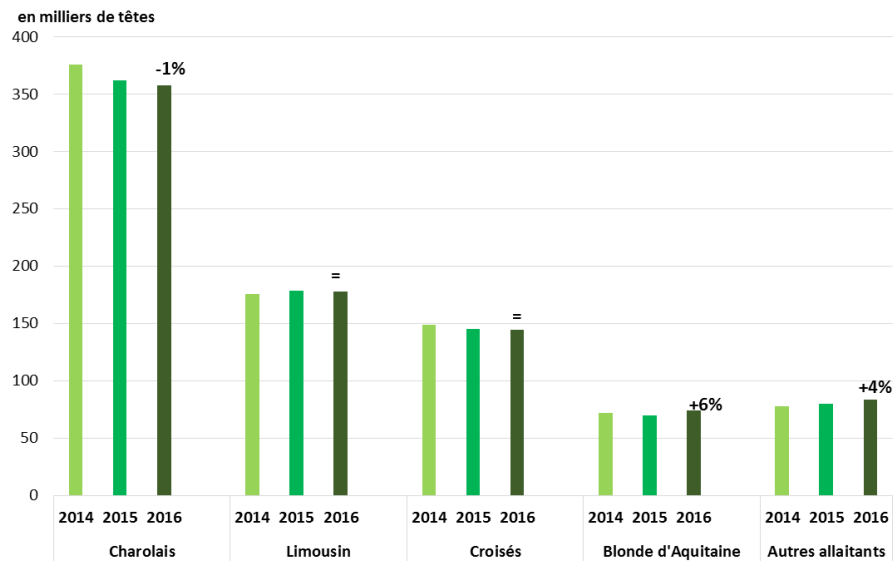
Nov.

# Stocks de mâles allaitants au 1er décembre 2016

## Stock de mâles de 0-6 mois au 1er décembre



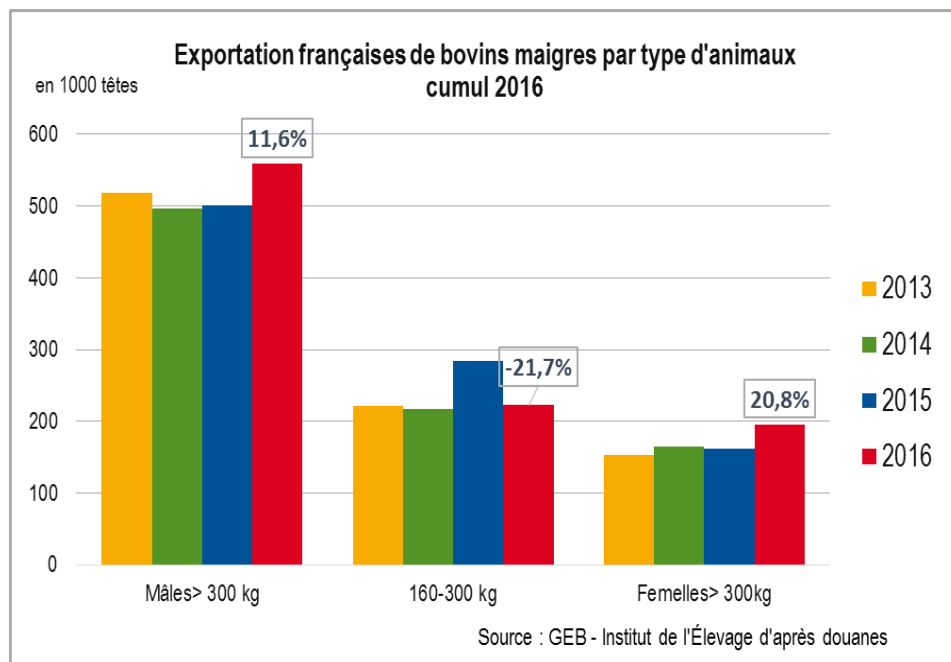
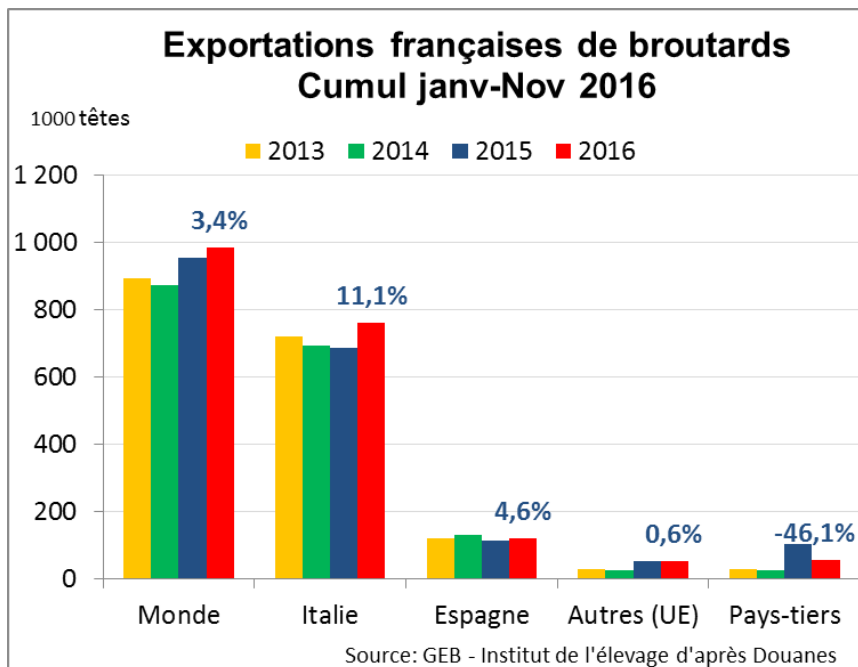
## Stock de mâles de 6-12 mois au 1er Décembre



**Au 1<sup>er</sup> décembre 2016 étaient présents dans les élevages :**

- **835 000 mâles allaitants de 0 à 6 mois, soit -1,3% /2015,**
- **837 000 mâles allaitants de 6 à 12 mois, soit +0,2% /2015.**

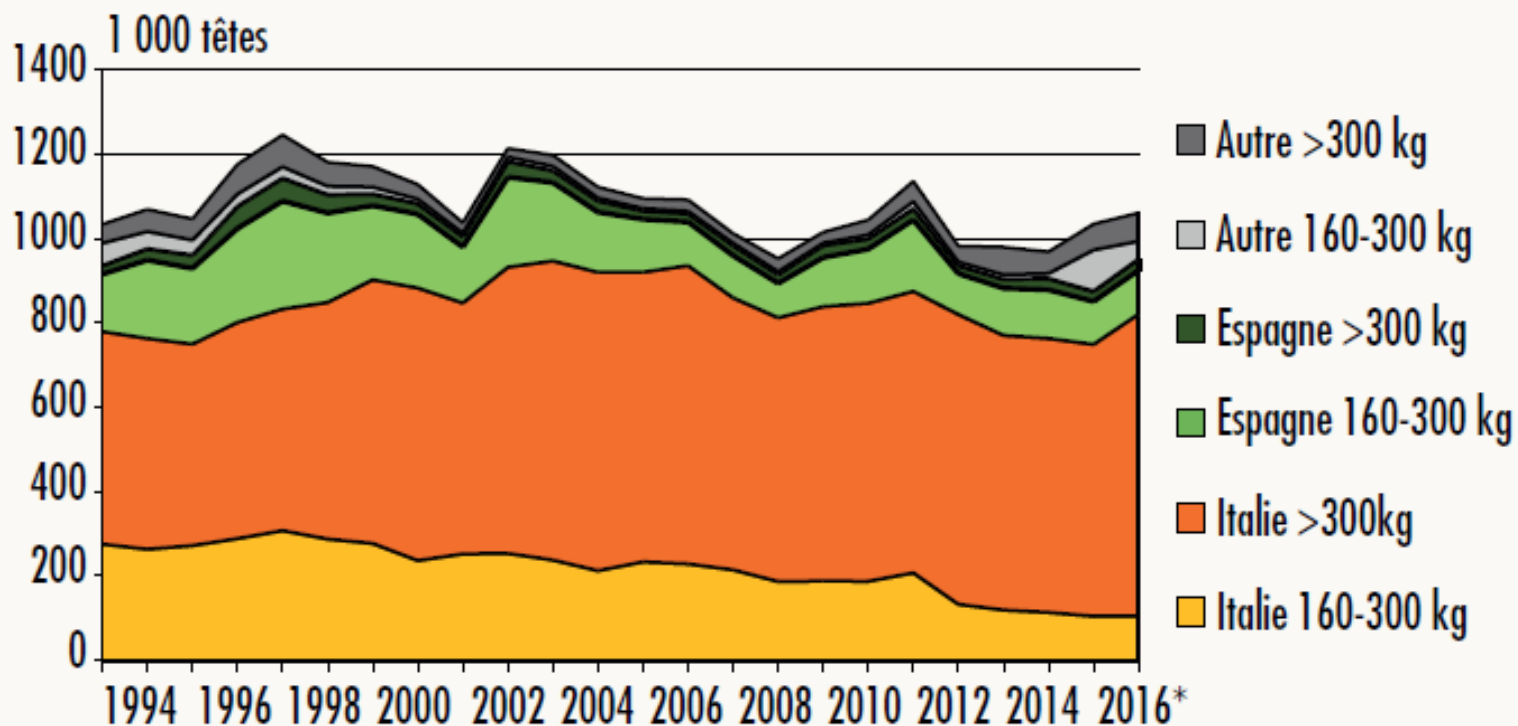
# Exports de bovins maigres sur janvier-novembre 2016



**Sur les 11 premiers mois de 2016 :  
985 500 animaux >160 kg vif exportés  
+3,4% /2015 et +13% /2014**

# Numériquement, une très bonne année 2016... mais des prix en baisse

## EXPORTATIONS FRANÇAISES DE GROS BOVINS MAIGRES



Source : GEB-Institut de l'Élevage d'après Douanes françaises

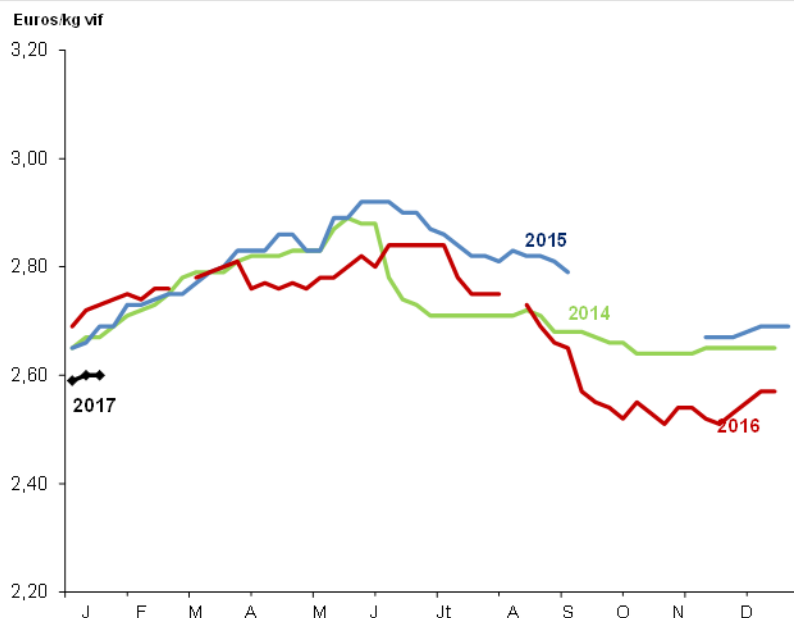
\*estimation



# Numériquement, une très bonne année 2016... mais des prix en baisse

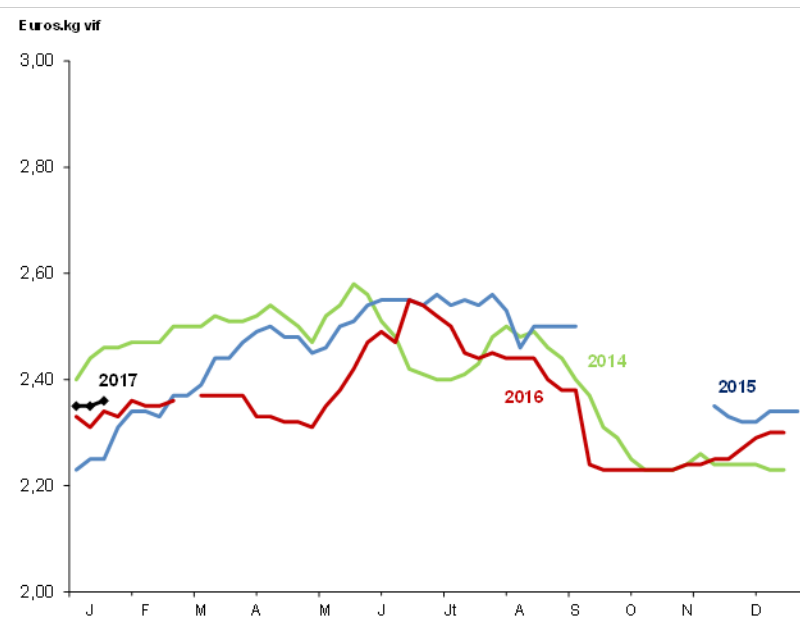
## Cotation des broutards charolais

### Mâle charolais U de 300 kg



Source : GEB - Institut de l'Élevage d'après FranceAgriMer

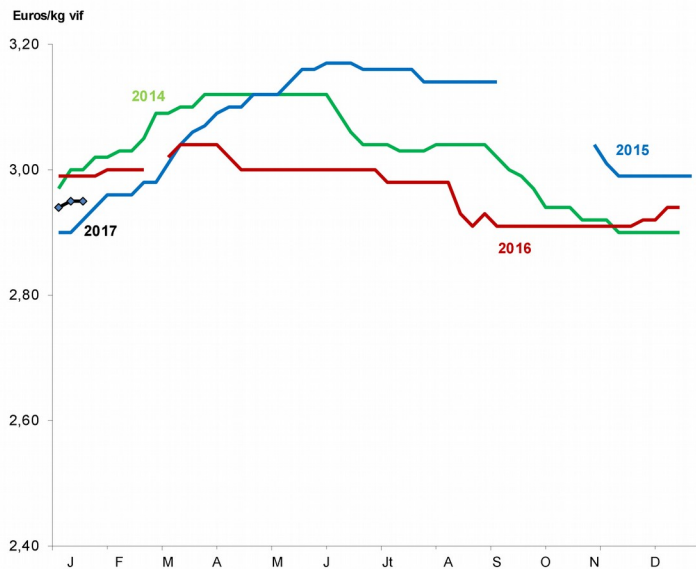
### Mâle charolais U de 450 kg



Source : GEB - Institut de l'Élevage d'après FranceAgriMer

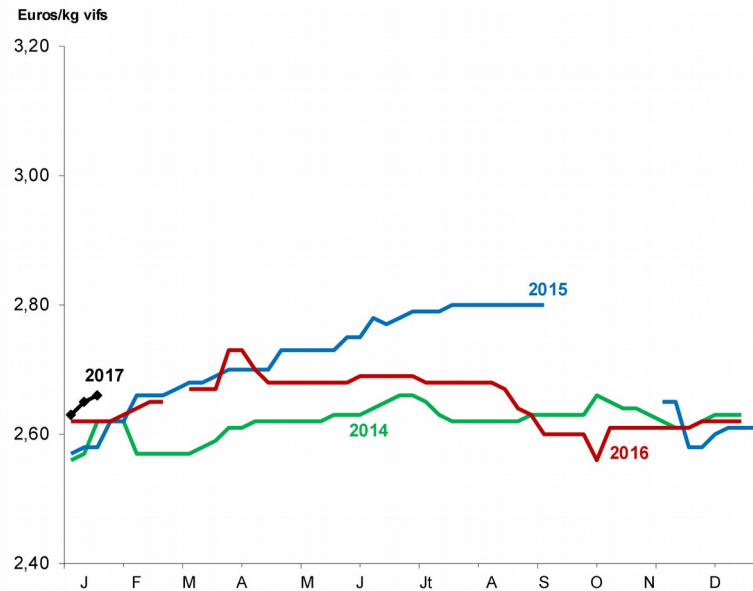
# Cotation des broutards limousins et croisés

## Mâle limousin E de 300 kg



Source : GEB - Institut de l'Elevage d'après FranceAgriMer

## Mâle croisé U de 300 kg

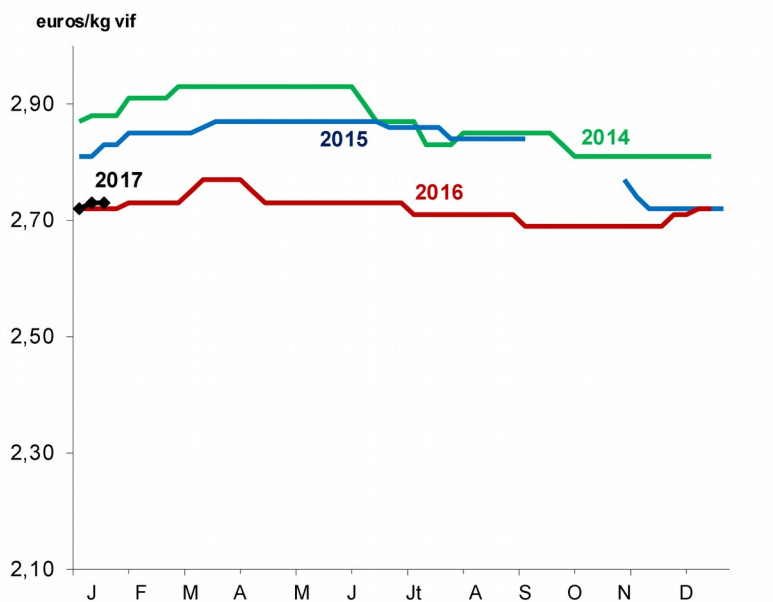


Source : GEB - Institut de l'Elevage d'après FranceAgriMer



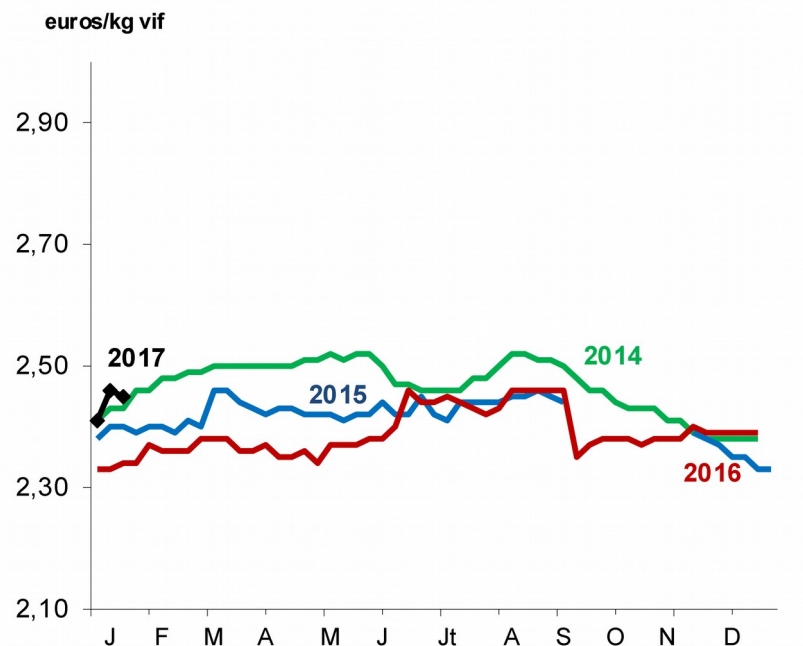
# Cotation des femelles maigres

## Limousine E de 270 kg



Source : GEB - Institut de l'Elevage d'après FranceAgriMer

## Charolaise U de 270 kg

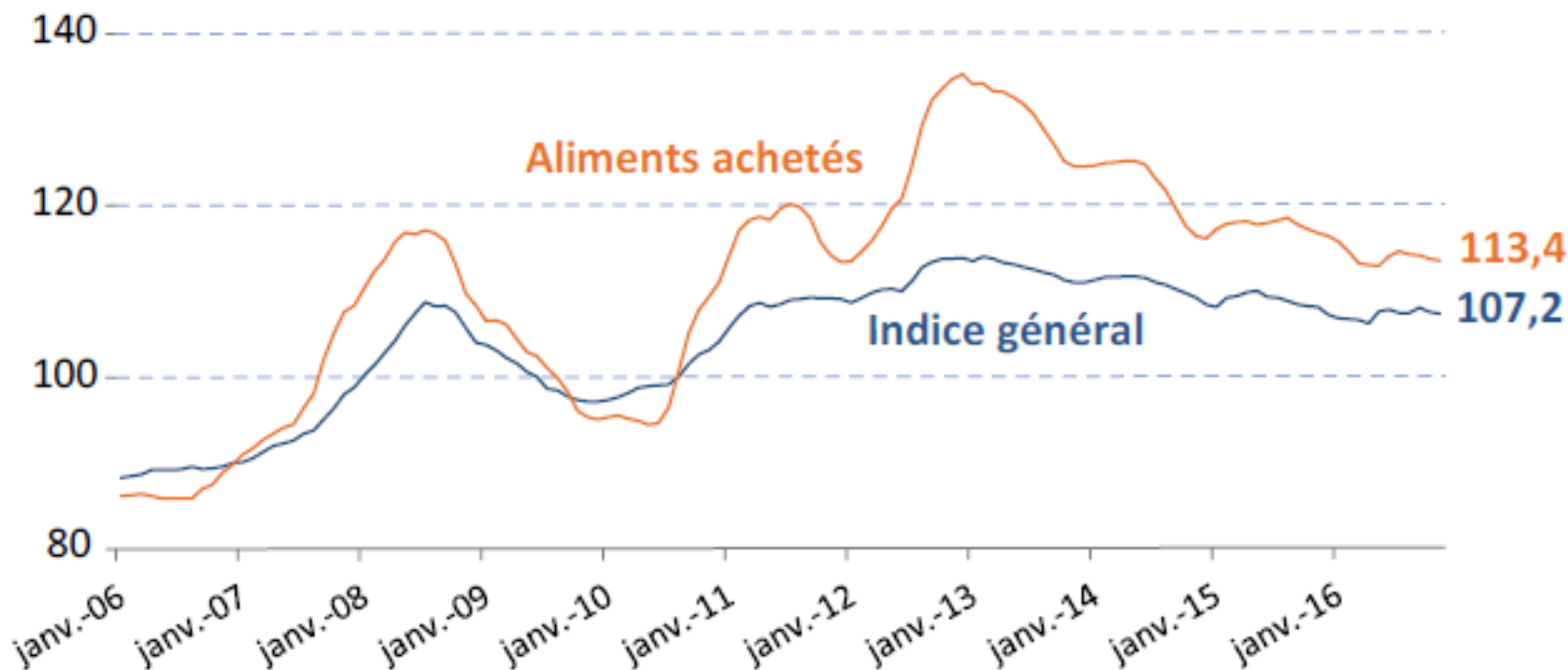


Source : GEB - Institut de l'Elevage d'après FranceAgriMer

# IPAMPA viande bovine

Nov.

Source : Institut de l'Élevage d'après INSEE et Agreste - Base 100 = 2010



**ALIMENTS ACHETÉS**

**INDICE GENERAL**

évolution / mois - 1

=

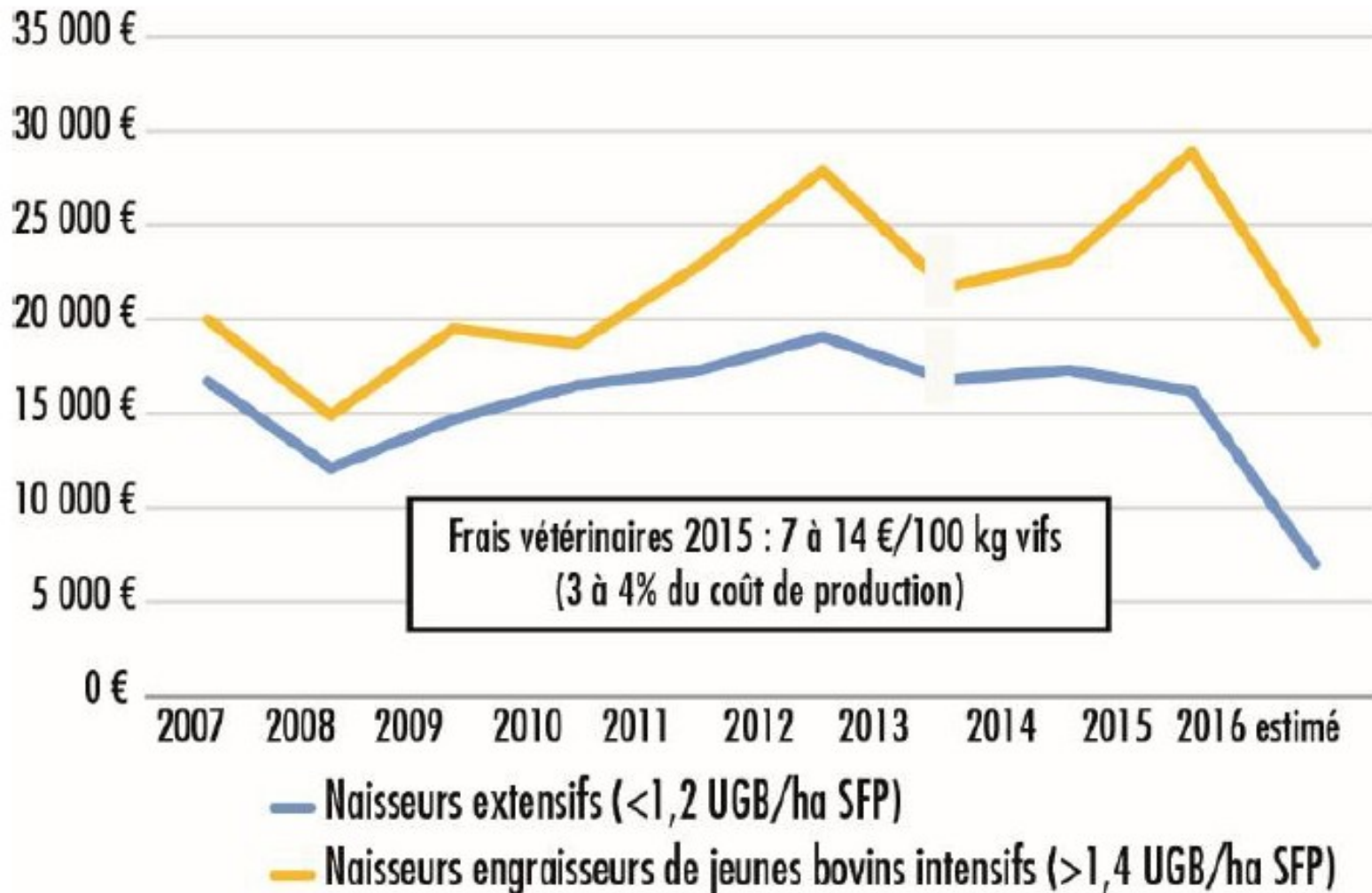
=

évolution / année - 1

-3%

-1%

# Des revenus médiocres estimés en 2016



Source: GEB/Idele sur les fermes des Réseaux d'élevage INOSYS

# Prévisions : bilans viande bovine France et UE en 2017



7 février  
2017

Conjoncture viande bovine et maigres

40

## BILAN D'APPROVISIONNEMENT DU MARCHÉ FRANÇAIS EN VIANDE BOVINE

1 000 téc	2013	2014	2015	2016 e	2017 p	2016 e/15	2017 p/2016 e
<b>Abattages</b>	1 441	1 451	1 485	1 499	1 508	+1%	+1%
<i>Dont : Femelles</i>	750	772	799	825	840	+3%	+2%
<i>Taurillons et</i>	430	421	423	410	406	-3%	-1,0%
<i>Bœufs</i>	70	70	72	73	72	+0%	-1%
<i>Veaux de bo</i>	190	188	190	192	191	+1%	-1%
<b>Imports viande</b>	378	361	343	316	300	-8%	-5%
<b>Exports viande</b>	240	229	236	242	247	+3%	+2%
<b>Consommation</b>	1 579	1 583	1 583	1 573	1 561	-0,6%	-1%
<b>Export brouards (10</b>	981	955	1034	1 061	1 050	+3%	-1%

e : estimations

p : prévisions

Source : GEB-Institut de l'Élevage d'après SSP, douanes et prévisions propres

# PRODUCTION ET CONSOMMATION DE VIANDE BOVINE DANS L'UE À 28

1000 t <sub>éc</sub>	2013	2014	2015	2016 e	2017 p	2016 e/15	2017 p/2016 e
<b>Abattages</b>	7 272	7 326	7 583	7 757	7 811	+2%	+0,7%
<b>Imports viande</b>	330	327	320	328	332	+2%	+1,0%
<b>Exports viande</b>	193	241	239	277	290	+16%	+4,8%
<b>Consommation</b>	7 408	7 412	7 664	7 809	7 853	+2%	+0,6%
<b>nb habitants (M°)</b>	505	507	508	510	512		
<b>Conso/hab. (kg<sub>éc</sub>)</b>	14,7	14,6	15,1	15,3	15,4	+2%	=

*e : estimations*

*p : prévisions*

Source : GEB-Institut de l'Élevage d'après Eurostat, SSP et estimations pour l'Italie

**Merci pour votre attention!**



**7 février  
2017**

**Conjoncture viande bovine et maigres**

**43**