

Le Réseau Grandeur Nature

AGRIAL



Ordre du jour



1. Pourquoi le réseau?
2. Les enjeux & objectifs
3. Quelques exemples

Pourquoi le réseau?

Les bouleversements scientifiques et sociétaux))))



Homme Augmenté



Risques alimentaires



Protéines du futur



Bien être animal



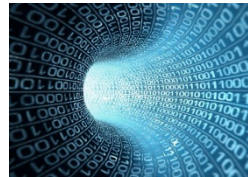
Consommation



Machines & Process



Energies



Big Data

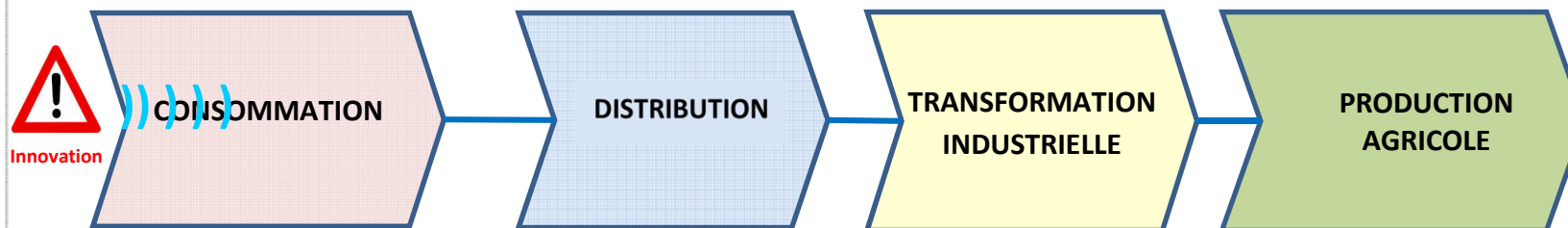


Objets connectés



Distribution

... impactent notre chaine de valeur.

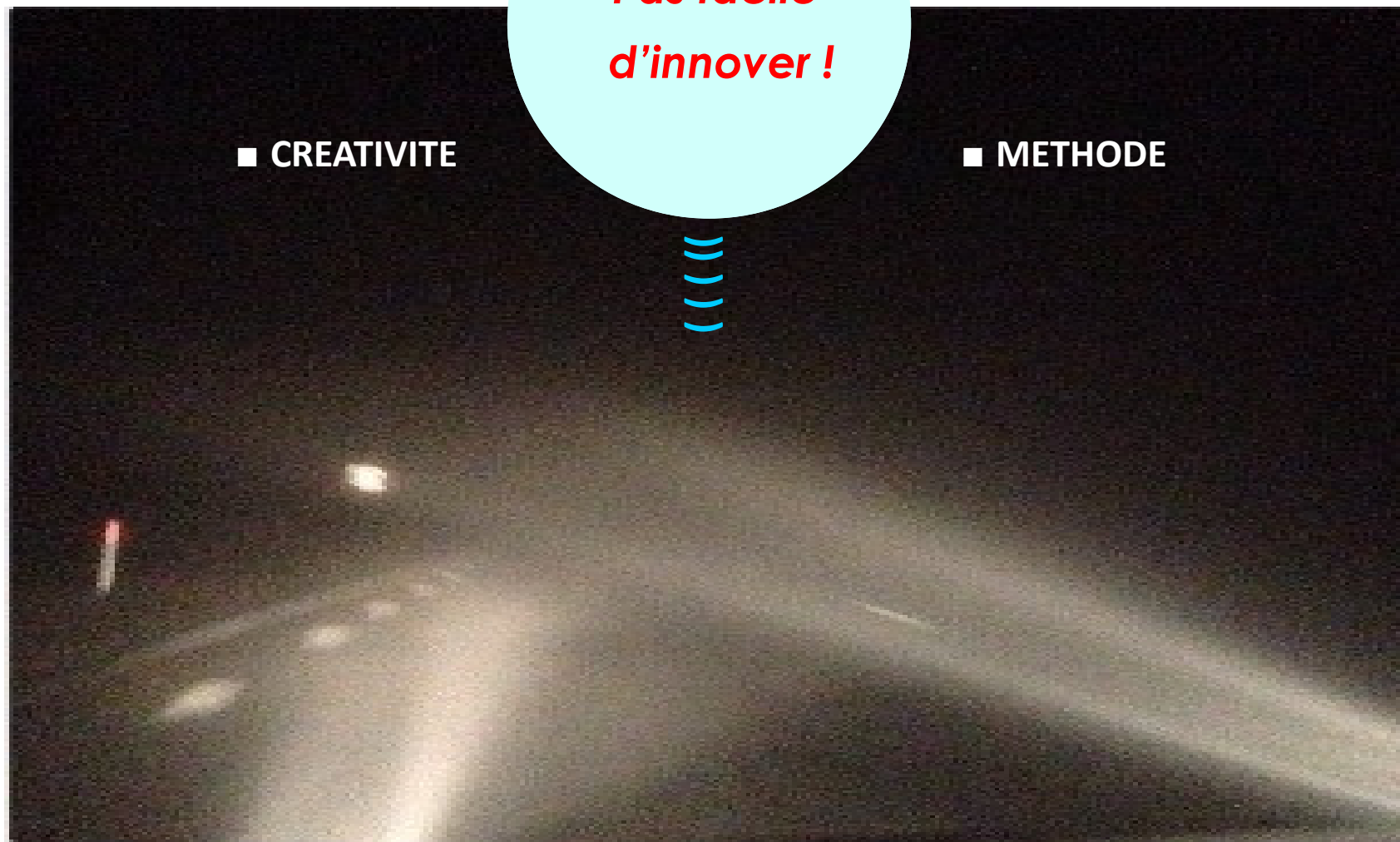


Bouleversements des habitudes, inconfort

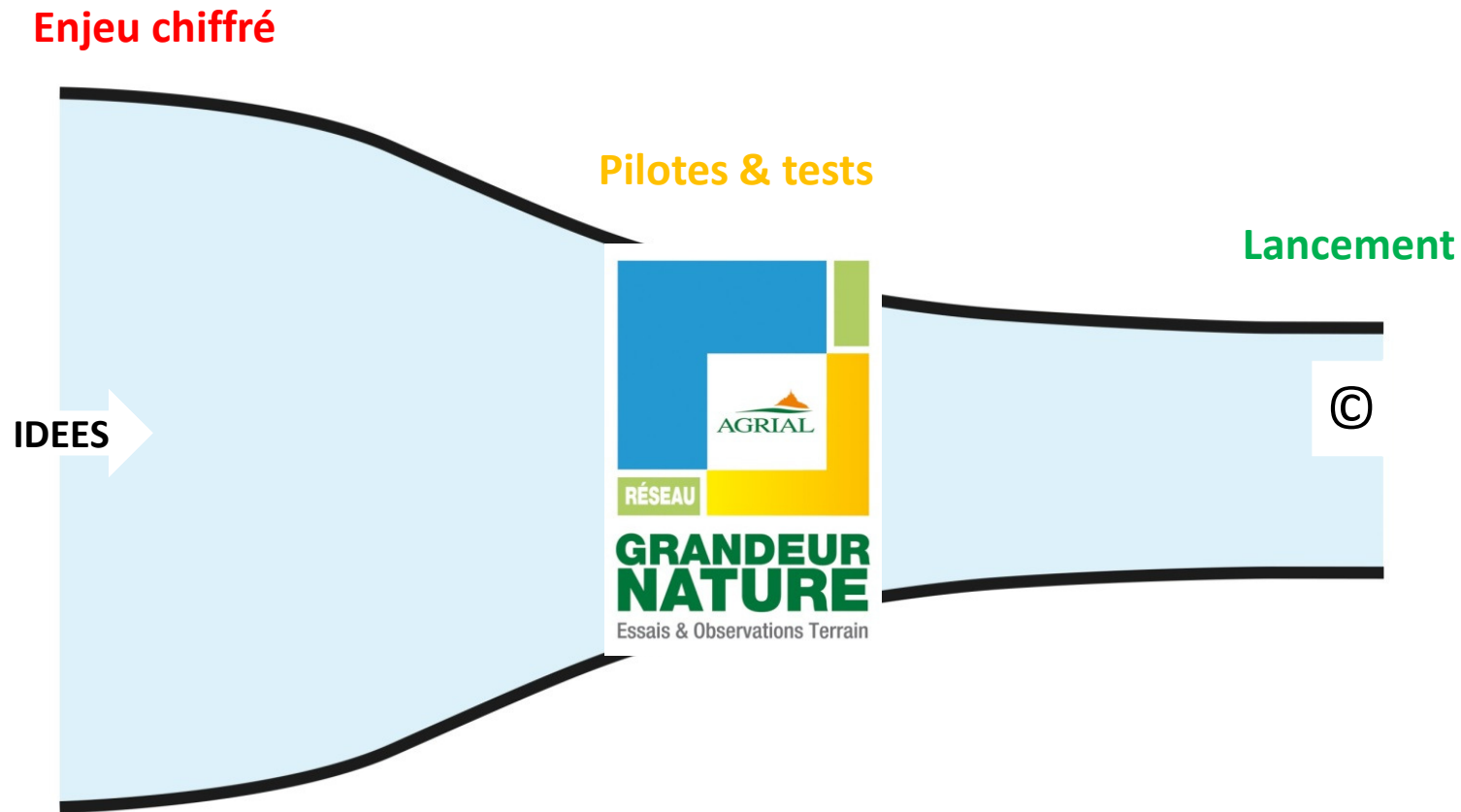
***Pas facile
d'innover !***

■ CREATIVITE

■ METHODE



« Grandeur Nature » est au cœur du dispositif !



Enjeux & Objectifs

Fournir aux adhérents des innovations éprouvées :
des performances mesurées en conditions « Grandeur Nature »



Ambitions



- ▶ Pour tester sur le **terrain** les nouveautés afin de confirmer les arguments avancés par les fournisseurs, les instituts techniques, les centres de recherche...



- ▶ Pour avoir des **chiffres fiables** grâce à :
 - une méthode rigoureuse de collecte de résultats
 - un grand nombre de mesures chez de nombreux adhérents



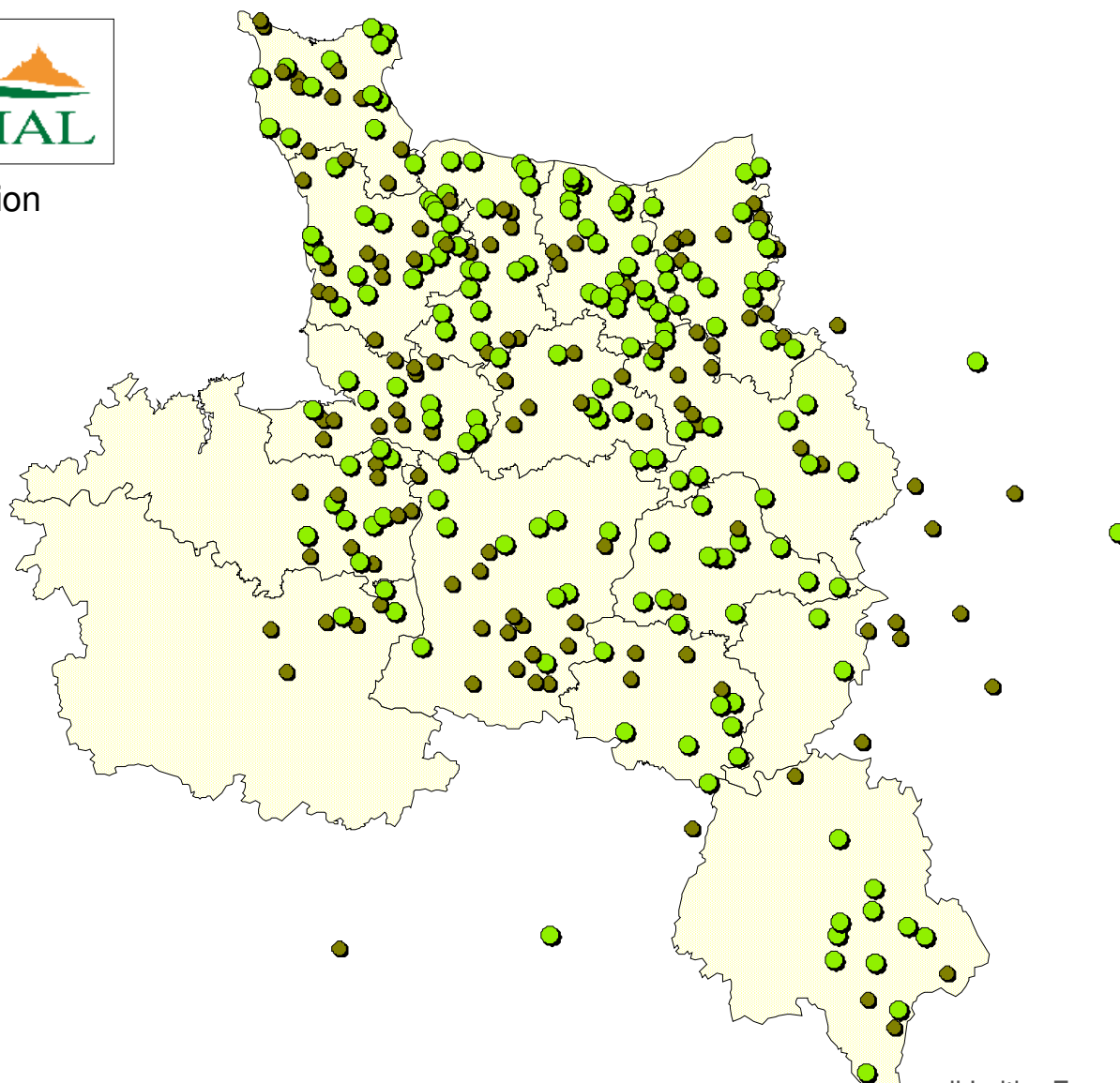
- ▶ Pour tenir compte des **spécificités de nos territoires** en situation **réelle** d'utilisation.

Réparties sur le territoire Agrial



Exploitation

- PA
- PV



Quelques exemples

- Deux essais consécutifs en vache laitière
 - 2014 : Protocole « Switch back » impliquant 47 exploitations
 - 2015 : Protocole « Carré latin » impliquant 35 exploitations
 - Test fiable, résultats indéboulonnables
- Lancement commercial



Teneur en protéine



- Deux essais consécutifs sur la culture du blé
 - 2014 : 77 parcelles suivies
 - 2015 : 97 parcelles suivies
- Combinaisons de pratiques culturales
- Usage d'OAD
- Pratique de fertilisation azotée



CULTURES

- Comment produire plus de MS, MAT, UFL sur l'exploitation?
- Valider la performance de ces systèmes : techniquement ET économiquement pour l'adhérent
- Suivi de groupe d'agriculteurs sur des conduites différentes
 - RGA + Trèfle – Ensilage de maïs
 - Méteils – Ensilage de maïs



- Essai sur un aliment préventif des ulcères du cheval de sport
- 67 chevaux d'impliqués
- Protocole rigoureux

- Résultats concluants → lancement commercial



EQUIN

La réussite du réseau



- Des agriculteurs volontaires et motivés
- Exiger de la rigueur
- Accepter le tâtonnement
- Admettre l'échec
- S'ouvrir aux talents extérieurs