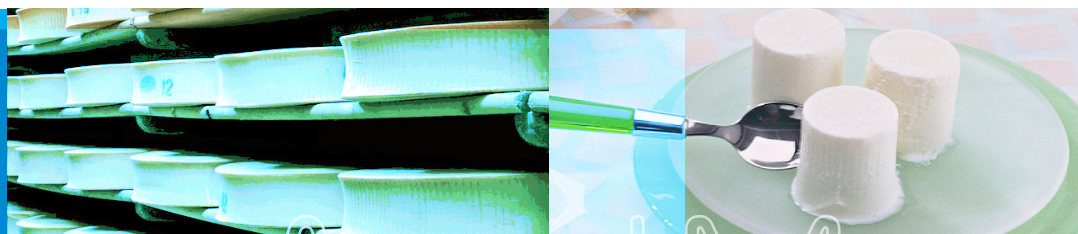


# Conjoncture

> Échanges dans les filières laitières

> Décembre 2016



FranceAgriMer  
Commerce extérieur

Données du mois d'octobre



Commerce extérieur de l'Union européenne

Exportations annuelles cumulées vers les pays tiers de 2015 et 2016 (en milliers de tonnes)

pays	année	lait et crème	lait concentré	poudre de lait écrémé	poudre grasse	total beurre	butteroil	total fromages	poudre de lactosérum	caséine et caséinate	lactose et sirop de lactose
Autr	2016	5.92	0	3.7	3.8	0.06	.	14.95	5.54	0.08	1.95
	2015	3.18	0.02	1.65	1.63	0.15	.	13.79	4.25	0.02	1.06
Belg	2016	29.41	3.67	68.43	22.33	9.68	4.58	13.32	8.97	0.84	0.88
	2015	26.73	4.01	98.27	22.83	7.64	4.94	9.92	7.71	0.24	0.11
Bulg	2016	0	0.01	0.04	0.01	.	0	6.07	0.01	0	0
	2015	0	.	0.02	0	0.02	.	6.22	0.01	0	.
Chyp	2016	0.68	.	.	.	0	.	2.62	.	.	0
	2015	0.59	.	.	.	0	.	2.43	.	.	0
R.Tch	2016	1.42	0.64	8.03	3.12	0.06	.	4.4	17	0.01	0.03
	2015	0.37	0.1	8.29	3.68	0.13	.	5	15.67	0.01	0.02
All	2016	307.13	43.79	99.9	14	12.26	0.26	91.56	63.73	12.77	62.24
	2015	268.07	76.5	121.15	17.56	8.3	0.16	73.62	68.1	13.85	64.54
Dan	2016	11.8	0.14	6.75	51.08	15.02	0.02	54.85	0.01	0.05	0
	2015	12.23	0.1	8.97	48.95	14.54	0.03	44.43	0.01	0	0
Est	2016	0.07	0	0.07	0.05	0.14	.	0.39	0.69	0.04	0
	2015	0.1	0	0.33	0	0.34	.	0.66	1.86	0	0.55
Esp	2016	47.89	3.98	5.65	2.18	0.79	0.05	22.29	17.22	0.09	0.07
	2015	35.95	3.5	6.58	1.51	0.57	0	20.61	13.99	0.04	0.16
Finl	2016	0.01	0	24.31	0.48	5.79	.	4.72	15.18	0	0
	2015	0.13	.	21.92	0.79	6.37	.	4.67	16.41	0	0
Fra	2016	194.09	1.31	120.56	30.63	26.61	5.96	92.57	152.69	49.72	13.5
	2015	126.24	1.66	127.43	26.12	23.6	5.96	88.32	138.5	14.62	9.81
R.uni	2016	18.55	1.87	8.52	20.46	7.72	0.51	30.51	1.96	0.77	0.53
	2015	16.34	1.75	11.28	30.49	3.16	0.18	21.51	4.64	0.2	0.94
Grèce	2016	0.07	0.1	0.11	0.05	0.01	0	7.22	0.22	0.03	0.19
	2015	0.07	0.05	0.12	0.04	0	0	6.76	0.15	0.07	0.22
Hongr	2016	2.55	0	0.04	.	0.1	.	12.64	1.31	0.01	0.02
	2015	1.27	0	0.02	.	0.17	.	9.03	1.06	0.01	0.02
Irl	2016	6.36	0	25.01	21.17	29.82	.	37.46	25.75	22.86	0.21
	2015	2.11	0	26.09	15.25	17.53	.	28.51	21.82	18.55	0.13
Italie	2016	42.52	0.21	0.57	0.39	0.53	0	77.41	3.79	0.14	8.34
	2015	28.67	0.42	1.04	0.43	0.43	0	70.97	2.51	0.14	7.27
Litu	2016	1.11	1.2	1.64	0.18	8.27	.	8.02	7.6	0.04	7.74
	2015	0.13	1.49	7.72	0	3.51	.	6.7	6.48	0.05	8.14
Lux	2016	1.01	0.01	0	.	0	.	0.02	.	.	.
	2015	0.79	0.01	0	0	0	.	0.03	.	.	.
Lett	2016	0.31	0	2.54	1.99	0.19	.	1.89	4	0.07	1.18
	2015	0.18	0	3.52	0.98	0.07	.	1.72	4.81	0.11	3.11
Malte	2016	.	0.01	.	.	.	.	0.27	.	0	0
	2015	.	.	.	.	.	.	0.1	.	0	0
P.Bas	2016	17.86	164.86	44.62	113.56	18.24	10.3	111.34	52.75	0.63	31.68
	2015	17.98	202.48	58.72	98.36	18.54	5.08	107.41	44.9	1.23	31.42
Pol	2016	128.96	0.28	42.33	5.07	3.29	0.05	39.72	83.41	5.44	2.25
	2015	71.07	0.28	57.87	6.98	1.61	0.06	38.13	83.06	3.48	0.01
Port	2016	35.71	1.35	0.68	0.61	3.42	.	3.59	0.47	0.05	0
	2015	37.21	1.25	1.9	0.7	1.67	.	3.49	2.83	0.02	0.01
Roum	2016	6.85	.	0.01	0	0.13	0.04	1.08	0.03	.	0
	2015	1.96	0	0	0	0	.	1.21	0	0	0.01
Suède	2016	0.1	0.1	13.33	23.45	0	.	1.31	0	0.06	0.04
	2015	0.01	0.1	13.46	36.21	0	.	0.93	0	0.01	0.02
Sloven	2016	18.42	0.01	0.2	0.01	0.05	.	1.97	0.24	0.03	0.03
	2015	16.87	0	0	0	0.04	.	1.71	0.09	0.02	0.03
Slova q	2016	1.8	0.01	0.17	0.05	0.02	.	0.42	0.18	0	1.42
	2015	1.33	0	0.16	0.06	0.02	.	0.23	0.06	0	.
UE27	2016	<b>880.62</b>	<b>223.55</b>	<b>477.2</b>	<b>314.64</b>	<b>142.23</b>	<b>21.76</b>	<b>642.61</b>	<b>462.76</b>	<b>93.72</b>	<b>132.33</b>
	2015	<b>669.58</b>	<b>293.72</b>	<b>576.53</b>	<b>312.58</b>	<b>108.42</b>	<b>16.42</b>	<b>568.12</b>	<b>438.93</b>	<b>52.68</b>	<b>127.58</b>
Evol.	.	<b>31.52</b>	<b>-23.89</b>	<b>-17.23</b>	<b>0.66</b>	<b>31.18</b>	<b>32.52</b>	<b>13.11</b>	<b>5.43</b>	<b>77.9</b>	<b>3.72</b>

Total des exportations (tonnes): laits liquides\*

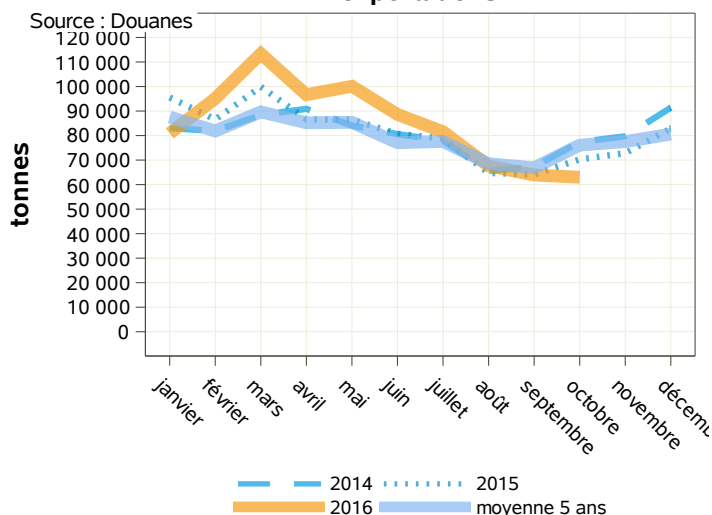
libpays	octobre 2015	octobre 2016	évolution (%)	cumul 2015	cumul 2016	évolution (%)
<b>total</b>	<b>70 271</b>	<b>63 005</b>	<b>-10.3</b>	<b>813 720</b>	<b>850 876</b>	<b>4.6</b>
<b>UE à 27</b>	<b>62 782</b>	<b>55 558</b>	<b>-11.5</b>	<b>740 778</b>	<b>718 197</b>	<b>-3</b>
Italie	29 521	26 874	-9	311 295	308 608	-0.9
Uebl	8 583	10 097	17.6	135 061	134 420	-0.5
Allemagne	5 691	9 815	72.5	90 433	128 635	42.2
Espagne	13 580	5 921	-56.4	139 345	81 499	-41.5
Portugal	3 001	1 200	-60	36 734	32 869	-10.5
Royaume-Uni	507	691	36.3	7 274	6 834	-6
Pays-Bas	1 564	562	-64.1	17 491	15 061	-13.9
Grèce	171	292	70.8	978	6 488	563.4
<b>pays tiers</b>	<b>7 488</b>	<b>7 446</b>	<b>-0.6</b>	<b>72 919</b>	<b>132 635</b>	<b>81.9</b>
Suisse	1 361	1 599	17.5	20 654	19 477	-5.7
Chine	1 160	913	-21.3	11 386	72 040	532.7
Philippines	690	829	20.1	1 861	3 581	92.4

Source : Douanes

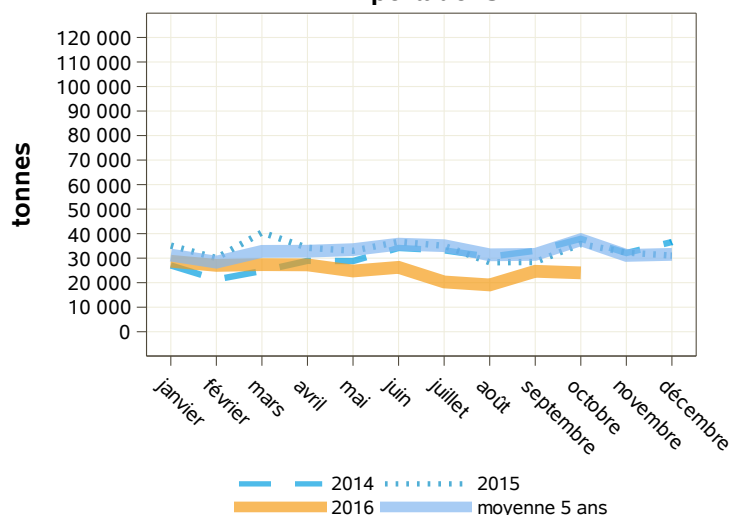
Total des importations (tonnes) : laits liquides\*

libpays	octobre 2015	octobre 2016	évolution (%)	cumul 2015	cumul 2016	évolution (%)
<b>total</b>	<b>35 753</b>	<b>24 004</b>	<b>-32.9</b>	<b>337 074</b>	<b>249 452</b>	<b>-26</b>
<b>UE à 27</b>	<b>35 752</b>	<b>24 003</b>	<b>-32.9</b>	<b>336 115</b>	<b>249 439</b>	<b>-25.8</b>
Uebl	19 471	13 011	-33.2	161 987	133 162	-17.8
Allemagne	9 072	5 647	-37.8	94 946	63 343	-33.3
Pays-Bas	4 774	2 963	-37.9	30 045	25 821	-14.1
Espagne	2 329	1 904	-18.2	38 377	18 495	-51.8
Royaume-Uni	4	307	7575	2 462	2 663	8.2
Italie	5	140	2700	110	1 199	990
République Tchèque	5	11	120	64	104	62.5
Portugal	10	10	0	74	153	106.8
Irlande	46	5	-89.1	130	21	-83.8
Grèce	22	4	-81.8	359	4	-98.9
Autriche	0	0	0	20	874	4270
Pologne	9	0	0	377	129	-65.8
Suède	0	0	0	5 927	3 313	-44.1
<b>pays tiers</b>	<b>1</b>	<b>1</b>	<b>0</b>	<b>11</b>	<b>13</b>	<b>18.2</b>

exportations



importations



Source : Douanes

Source : Douanes

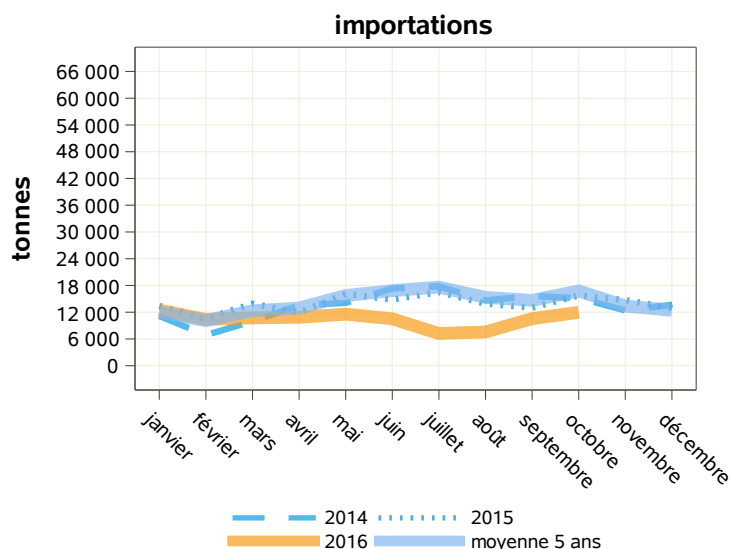
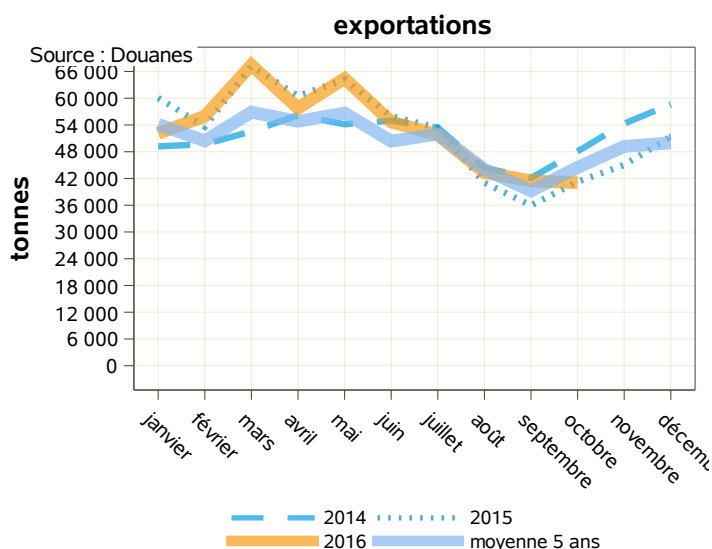
Total des exportations (tonnes): laits liquides\* vrac

libpays	octobre 2015	octobre 2016	évolution (%)	cumul 2015	cumul 2016	évolution (%)
<b>total</b>	<b>41 270</b>	<b>41 053</b>	<b>-0.5</b>	<b>533 171</b>	<b>530 066</b>	<b>-0.6</b>
<b>UE à 27</b>	<b>39 897</b>	<b>39 196</b>	<b>-1.8</b>	<b>511 716</b>	<b>508 479</b>	<b>-0.6</b>
Italie	18 214	19 247	5.7	200 933	214 484	6.7
Allemagne	5 688	9 815	72.6	88 190	127 763	44.9
Uebl	7 736	9 312	20.4	121 888	126 361	3.7
Pays-Bas	1 564	562	-64.1	17 155	14 814	-13.6
Espagne	6 572	174	-97.4	81 219	18 557	-77.2
Grèce	26	50	92.3	636	5 423	752.7
Slovaquie	72	24	-66.7	338	695	105.6
<b>pays tiers</b>	<b>1 373</b>	<b>1 857</b>	<b>35.3</b>	<b>21 455</b>	<b>21 587</b>	<b>0.6</b>
Suisse	1 359	1 599	17.7	20 648	19 476	-5.7
Corée Du Sud	0	132	0	0	132	0
Chine	0	46	0	50	1 088	2076
Indonésie	0	36	0	0	63	0
Angola	0	0	0	472	253	-46.4

Source : Douanes

Total des importations (tonnes) : laits liquides\* vrac

libpays	octobre 2015	octobre 2016	évolution (%)	cumul 2015	cumul 2016	évolution (%)
<b>total</b>	<b>15 764</b>	<b>11 972</b>	<b>-24.1</b>	<b>139 944</b>	<b>103 882</b>	<b>-25.8</b>
<b>UE à 27</b>	<b>15 764</b>	<b>11 972</b>	<b>-24.1</b>	<b>139 942</b>	<b>103 880</b>	<b>-25.8</b>
Uebl	8 179	6 003	-26.6	64 813	46 109	-28.9
Pays-Bas	4 664	2 957	-36.6	29 631	25 127	-15.2
Espagne	2 327	1 902	-18.3	32 101	18 382	-42.7
Allemagne	557	669	20.1	3 367	6 129	82
Royaume-Uni	4	307	7575	2 455	2 663	8.5
Italie	0	127	0	24	991	4029.2
Grèce	22	4	-81.8	359	4	-98.9
Portugal	3	4	33.3	25	102	308
Roumanie	0	1	0	1 141	1	-99.9
Autriche	0	0	0	0	856	0
Hongrie	0	0	0	25	123	392
Suède	0	0	0	5 927	3 313	-44.1
<b>pays tiers</b>	<b>0</b>	<b>0</b>	<b>0</b>	<b>2</b>	<b>2</b>	<b>0</b>
Norvège	0	0	0	0	0	0



Source : Douanes

Source : Douanes

Total des exportations (tonnes): laits liquides\* conditionnés

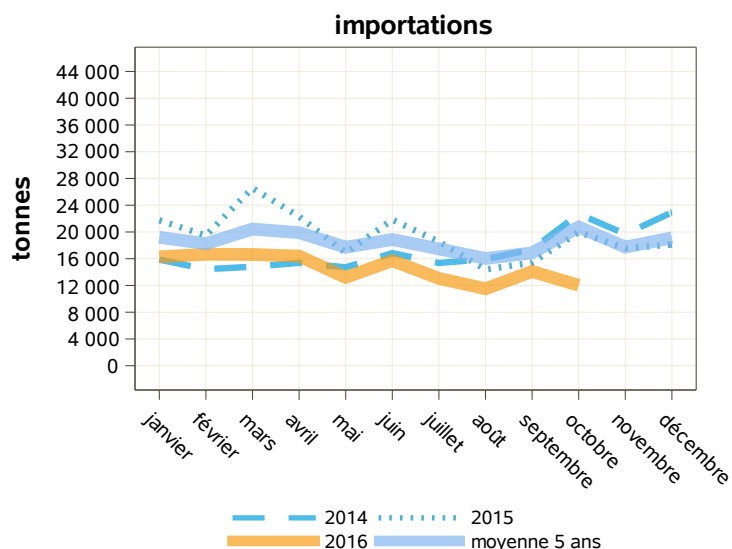
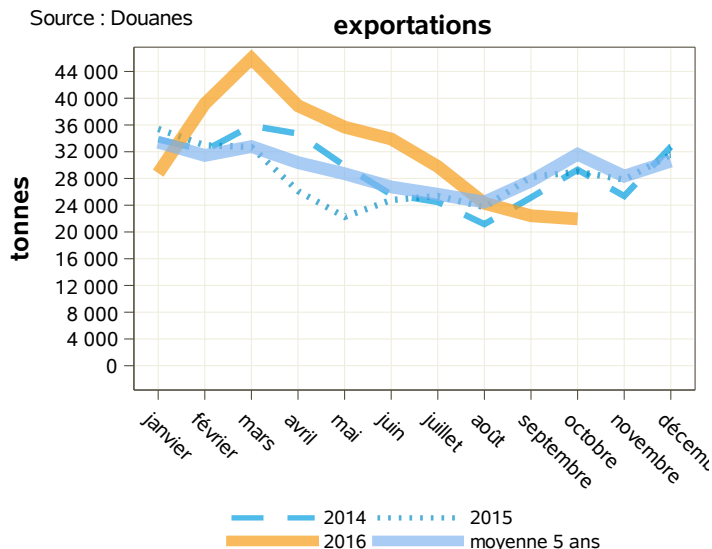
libpays	octobre 2015	octobre 2016	évolution (%)	cumul 2015	cumul 2016	évolution (%)
<b>total</b>	<b>29 001</b>	<b>21 952</b>	<b>-24.3</b>	<b>280 549</b>	<b>320 809</b>	<b>14.4</b>
<b>UE à 27</b>	<b>22 885</b>	<b>16 362</b>	<b>-28.5</b>	<b>229 061</b>	<b>209 717</b>	<b>-8.4</b>
Italie	11 307	7 627	-32.5	110 362	94 123	-14.7
Espagne	7 008	5 746	-18	58 126	62 942	8.3
Portugal	3 001	1 200	-60	36 733	32 866	-10.5
Uebl	848	785	-7.4	13 173	8 059	-38.8
Royaume-Uni	506	691	36.6	6 962	6 791	-2.5
<b>pays tiers</b>	<b>6 115</b>	<b>5 589</b>	<b>-8.6</b>	<b>51 465</b>	<b>111 048</b>	<b>115.8</b>
Chine	1 160	868	-25.2	11 336	70 952	525.9
Philippines	690	829	20.1	1 861	3 564	91.5
Lybie	275	500	81.8	2 773	2 454	-11.5
Sénégal	348	268	-23	3 043	2 915	-4.2
Viêt-Nam	160	252	57.5	1 214	2 131	75.5
Gabon	329	145	-55.9	3 801	2 933	-22.8

Source : Douanes

Total des importations (tonnes) : laits liquides\* conditionnés

libpays	octobre 2015	octobre 2016	évolution (%)	cumul 2015	cumul 2016	évolution (%)
<b>total</b>	<b>19 989</b>	<b>12 031</b>	<b>-39.8</b>	<b>197 130</b>	<b>145 570</b>	<b>-26.2</b>
<b>UE à 27</b>	<b>19 989</b>	<b>12 030</b>	<b>-39.8</b>	<b>196 173</b>	<b>145 559</b>	<b>-25.8</b>
Uebl	11 292	7 008	-37.9	97 175	87 053	-10.4
Allemagne	8 515	4 978	-41.5	91 579	57 214	-37.5
Italie	5	13	160	86	208	141.9
République Tchèque	5	11	120	39	78	100
Pays-Bas	110	7	-93.6	414	694	67.6
Portugal	7	6	-14.3	49	52	6.1
Irlande	46	5	-89.1	130	21	-83.8
Espagne	1	3	200	6 275	114	-98.2
Autriche	0	0	0	20	19	-5
Danemark	0	0	0	24	0	-100
Pologne	9	0	0	376	108	-71.3
<b>pays tiers</b>	<b>1</b>	<b>1</b>	<b>0</b>	<b>10</b>	<b>11</b>	<b>10</b>
Suisse	1	1	0	9	11	22.2

Source : Douanes



Source : Douanes

Source : Douanes

## Total des exportations (tonnes): crèmes\*

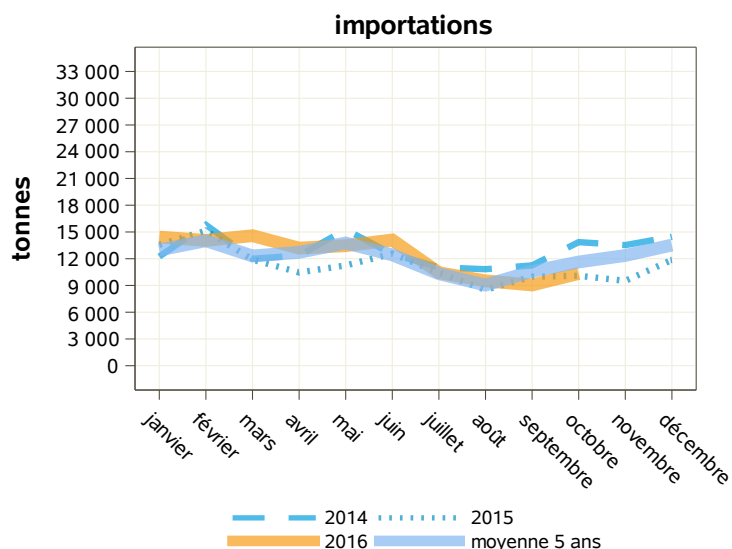
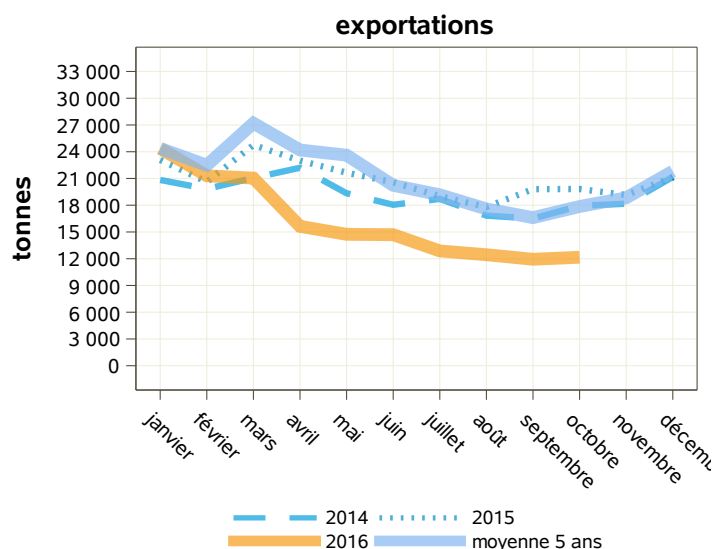
libpays	octobre 2015	octobre 2016	évolution (%)	cumul 2015	cumul 2016	évolution (%)
<b>total</b>	<b>19 816</b>	<b>12 162</b>	<b>-38.6</b>	<b>210 089</b>	<b>161 189</b>	<b>-23.3</b>
<b>UE à 27</b>	<b>13 551</b>	<b>6 361</b>	<b>-53.1</b>	<b>156 766</b>	<b>99 733</b>	<b>-36.4</b>
Uebl	3 965	3 241	-18.3	47 667	42 016	-11.9
Allemagne	6 767	1 084	-84	72 355	19 934	-72.4
Italie	2 057	824	-59.9	23 888	22 033	-7.8
Pays-Bas	138	472	242	2 858	5 020	75.6
Espagne	276	290	5.1	6 175	6 020	-2.5
<b>pays tiers</b>	<b>6 265</b>	<b>5 802</b>	<b>-7.4</b>	<b>53 318</b>	<b>61 451</b>	<b>15.3</b>
Chine	2 538	1 686	-33.6	18 915	23 716	25.4
Émirats Arabes Unis	314	545	73.6	2 949	2 759	-6.4
Taiwan	441	526	19.3	4 253	4 876	14.6
Indonésie	157	371	136.3	1 527	1 872	22.6
Hong-Kong	473	324	-31.5	3 971	3 609	-9.1
Corée Du Sud	425	301	-29.2	3 175	3 611	13.7
Arabie Saoudite	237	283	19.4	3 339	3 571	6.9

Source : Douanes

## Total des importations (tonnes) : crèmes\*

libpays	octobre 2015	octobre 2016	évolution (%)	cumul 2015	cumul 2016	évolution (%)
<b>total</b>	<b>10 087</b>	<b>10 341</b>	<b>2.5</b>	<b>113 893</b>	<b>123 160</b>	<b>8.1</b>
<b>UE à 27</b>	<b>10 080</b>	<b>10 333</b>	<b>2.5</b>	<b>113 685</b>	<b>122 098</b>	<b>7.4</b>
Uebl	5 019	4 935	-1.7	54 476	63 104	15.8
Allemagne	2 002	1 691	-15.5	17 144	15 294	-10.8
Espagne	2 067	1 655	-19.9	27 280	23 796	-12.8
Pays-Bas	344	991	188.1	6 610	8 794	33
Royaume-Uni	386	700	81.3	3 068	6 282	104.8
Portugal	0	220	0	294	1 130	284.4
Italie	212	66	-68.9	2 121	1 297	-38.8
Suède	0	50	0	1 585	803	-49.3
Pologne	50	26	-48	984	1 169	18.8
<b>pays tiers</b>	<b>7</b>	<b>8</b>	<b>14.3</b>	<b>207</b>	<b>1 062</b>	<b>413</b>
Suisse	7	8	14.3	207	1 062	413

Source : Douanes



Source : Douanes

Source : Douanes

Total des exportations (tonnes): crèmes\* vrac

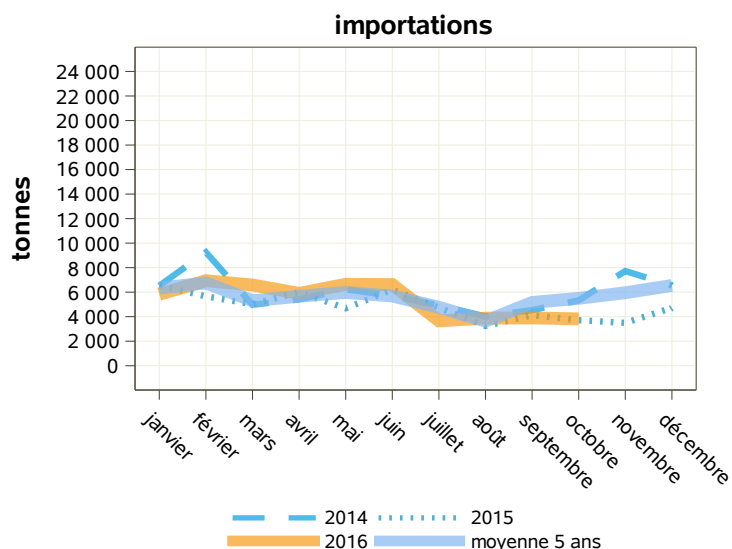
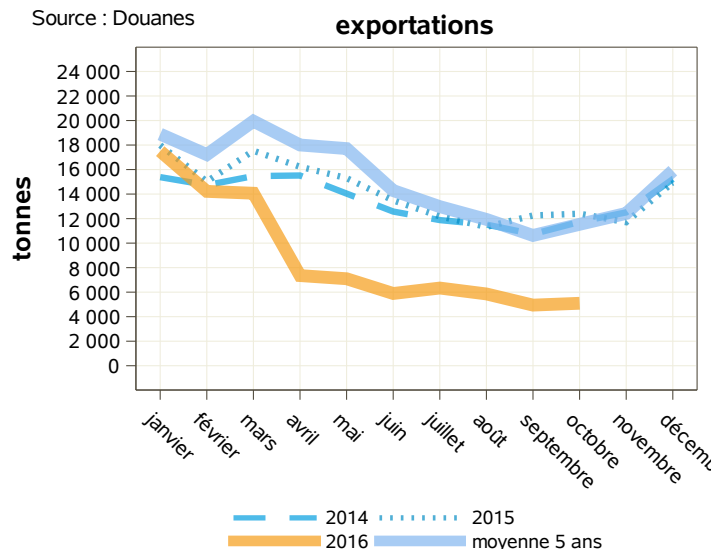
libpays	octobre 2015	octobre 2016	évolution (%)	cumul 2015	cumul 2016	évolution (%)
<b>total</b>	<b>12 397</b>	<b>5 093</b>	<b>-58.9</b>	<b>143 715</b>	<b>88 355</b>	<b>-38.5</b>
<b>UE à 27</b>	<b>12 227</b>	<b>4 771</b>	<b>-61</b>	<b>142 757</b>	<b>86 027</b>	<b>-39.7</b>
Uebl	3 627	2 904	-19.9	43 616	38 707	-11.3
Allemagne	6 763	1 078	-84.1	72 257	19 736	-72.7
Pays-Bas	112	338	201.8	2 295	3 873	68.8
Italie	1 635	326	-80.1	19 823	19 774	-0.2
Espagne	37	72	94.6	3 677	3 190	-13.2
Autriche	0	36	0	0	162	0
Royaume-Uni	20	4	-80	151	315	108.6
<b>pays tiers</b>	<b>170</b>	<b>322</b>	<b>89.4</b>	<b>958</b>	<b>2 328</b>	<b>143</b>
Chine	48	142	195.8	84	815	870.2
Taiwan	15	47	213.3	72	257	256.9
Émirats Arabes Unis	39	43	10.3	207	367	77.3
Corée Du Sud	21	42	100	363	453	24.8

Source : Douanes

Total des importations (tonnes) : crèmes\* vrac

libpays	octobre 2015	octobre 2016	évolution (%)	cumul 2015	cumul 2016	évolution (%)
<b>total</b>	<b>3 712</b>	<b>3 823</b>	<b>3</b>	<b>49 942</b>	<b>53 773</b>	<b>7.7</b>
<b>UE à 27</b>	<b>3 712</b>	<b>3 823</b>	<b>3</b>	<b>49 792</b>	<b>52 780</b>	<b>6</b>
Uebl	1 492	1 540	3.2	17 368	21 925	26.2
Espagne	1 215	1 193	-1.8	17 578	13 484	-23.3
Pays-Bas	337	297	-11.9	6 267	6 386	1.9
Allemagne	401	288	-28.2	1 866	2 539	36.1
Royaume-Uni	64	227	254.7	2 743	5 526	101.5
Portugal	0	219	0	289	1 126	289.6
Italie	203	59	-70.9	1 991	1 126	-43.4
Pologne	0	1	0	35	129	268.6
Danemark	0	0	0	0	220	0
Suède	0	0	0	1 533	253	-83.5
<b>pays tiers</b>	<b>0</b>	<b>1</b>	<b>0</b>	<b>149</b>	<b>993</b>	<b>566.4</b>
Suisse	0	1	0	149	993	566.4
Norvège	0	0	0	0	0	0

Source : Douanes



Source : Douanes

Source : Douanes



## Total des exportations (tonnes): crèmes\* conditionnées

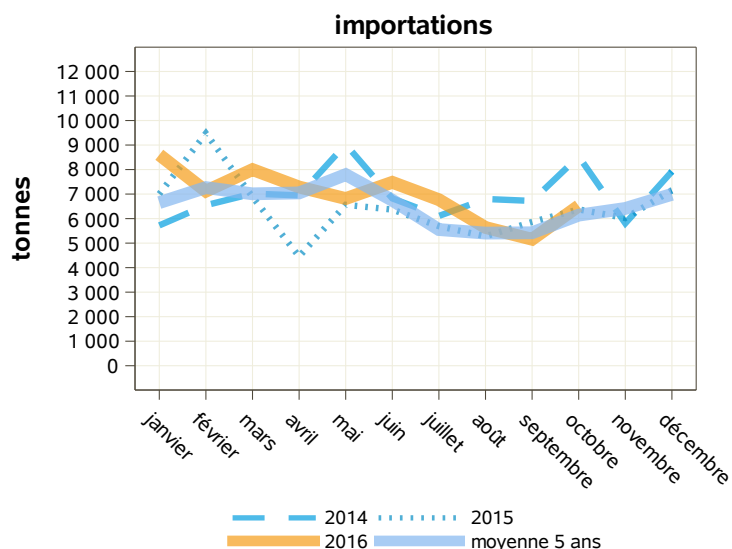
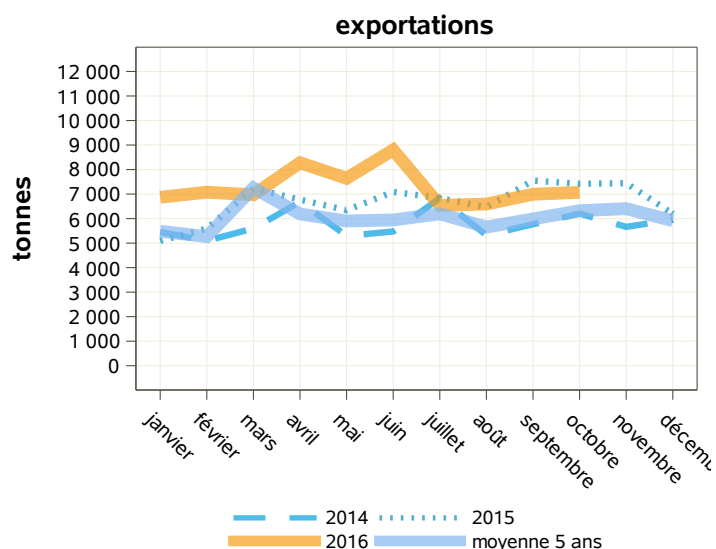
libpays	octobre 2015	octobre 2016	évolution (%)	cumul 2015	cumul 2016	évolution (%)
<b>total</b>	<b>7 419</b>	<b>7 069</b>	<b>-4.7</b>	<b>66 373</b>	<b>72 833</b>	<b>9.7</b>
<b>UE à 27</b>	<b>1 324</b>	<b>1 589</b>	<b>20</b>	<b>14 008</b>	<b>13 705</b>	<b>-2.2</b>
Italie	422	498	18	4 065	2 259	-44.4
Uebl	338	337	-0.3	4 051	3 308	-18.3
Espagne	239	219	-8.4	2 498	2 830	13.3
Royaume-Uni	195	208	6.7	1 464	2 778	89.8
<b>pays tiers</b>	<b>6 095</b>	<b>5 480</b>	<b>-10.1</b>	<b>52 360</b>	<b>59 124</b>	<b>12.9</b>
Chine	2 490	1 544	-38	18 830	22 901	21.6
Émirats Arabes Unis	275	503	82.9	2 742	2 392	-12.8
Taiwan	426	479	12.4	4 181	4 619	10.5
Indonésie	157	371	136.3	1 527	1 872	22.6
Hong-Kong	473	324	-31.5	3 958	3 608	-8.8
Arabie Saoudite	237	283	19.4	3 339	3 571	6.9
Corée Du Sud	404	259	-35.9	2 812	3 158	12.3
Singapour	164	220	34.1	1 361	1 502	10.4

Source : Douanes

## Total des importations (tonnes) : crèmes\* conditionnées

libpays	octobre 2015	octobre 2016	évolution (%)	cumul 2015	cumul 2016	évolution (%)
<b>total</b>	<b>6 375</b>	<b>6 518</b>	<b>2.2</b>	<b>63 951</b>	<b>69 388</b>	<b>8.5</b>
<b>UE à 27</b>	<b>6 369</b>	<b>6 510</b>	<b>2.2</b>	<b>63 893</b>	<b>69 318</b>	<b>8.5</b>
Uebl	3 527	3 395	-3.7	37 109	41 179	11
Allemagne	1 601	1 404	-12.3	15 278	12 756	-16.5
Pays-Bas	7	695	9828.6	343	2 409	602.3
Royaume-Uni	322	474	47.2	325	756	132.6
Espagne	852	462	-45.8	9 703	10 312	6.3
Suède	0	50	0	51	550	978.4
Pologne	50	25	-50	948	1 040	9.7
Italie	9	7	-22.2	130	170	30.8
République Tchèque	0	0	0	0	143	0
Portugal	0	0	0	5	4	-20
<b>pays tiers</b>	<b>7</b>	<b>8</b>	<b>14.3</b>	<b>58</b>	<b>70</b>	<b>20.7</b>
Suisse	7	8	14.3	58	70	20.7

Source : Douanes



Source : Douanes

Source : Douanes

Total des exportations (tonnes): beurres

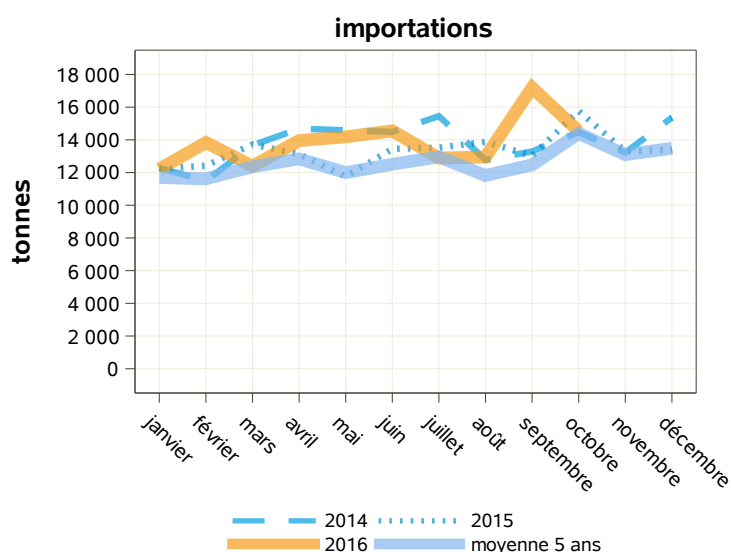
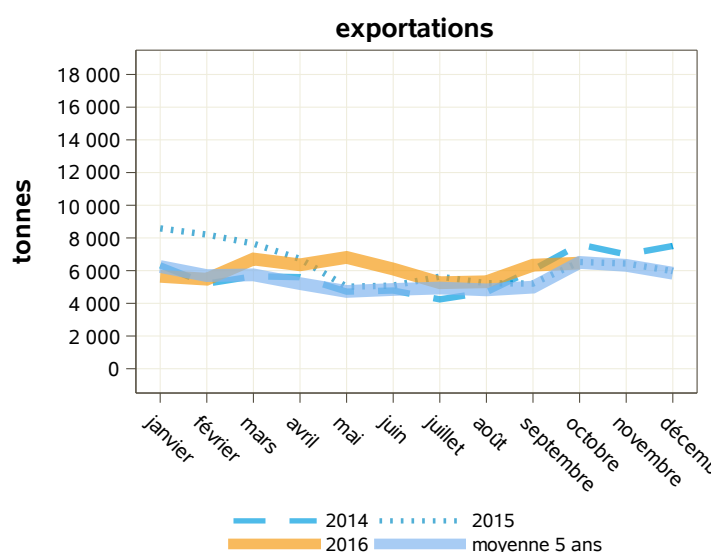
libpays	octobre 2015	octobre 2016	évolution (%)	cumul 2015	cumul 2016	évolution (%)
<b>total</b>	<b>6 530</b>	<b>6 462</b>	<b>-1</b>	<b>63 861</b>	<b>60 478</b>	<b>-5.3</b>
<b>UE à 27</b>	<b>4 201</b>	<b>3 806</b>	<b>-9.4</b>	<b>40 206</b>	<b>33 819</b>	<b>-15.9</b>
Royaume-Uni	607	789	30	5 343	5 480	2.6
Uebl	1 411	585	-58.5	12 512	8 967	-28.3
Pays-Bas	305	467	53.1	6 218	4 619	-25.7
Italie	436	459	5.3	2 301	3 054	32.7
Allemagne	441	422	-4.3	2 384	2 623	10
Espagne	311	276	-11.3	3 292	2 855	-13.3
Irlande	224	261	16.5	4 421	2 296	-48.1
<b>pays tiers</b>	<b>2 328</b>	<b>2 652</b>	<b>13.9</b>	<b>23 599</b>	<b>26 610</b>	<b>12.8</b>
Chine	316	265	-16.1	2 706	3 522	30.2
Taiwan	134	214	59.7	1 562	1 972	26.2
Singapour	186	199	7	1 987	2 173	9.4

Source : Douanes

Total des importations (tonnes) : beurres

libpays	octobre 2015	octobre 2016	évolution (%)	cumul 2015	cumul 2016	évolution (%)
<b>total</b>	<b>15 767</b>	<b>14 523</b>	<b>-7.9</b>	<b>132 886</b>	<b>138 690</b>	<b>4.4</b>
<b>UE à 27</b>	<b>15 767</b>	<b>14 292</b>	<b>-9.4</b>	<b>131 709</b>	<b>137 416</b>	<b>4.3</b>
Pays-Bas	4 852	3 766	-22.4	34 369	37 064	7.8
Uebl	2 904	2 986	2.8	27 045	32 322	19.5
Irlande	1 287	2 199	70.9	15 266	17 975	17.7
Allemagne	2 316	1 777	-23.3	22 025	22 254	1
Finlande	2 304	1 341	-41.8	13 786	12 342	-10.5
Royaume-Uni	921	881	-4.3	6 312	4 636	-26.6
Portugal	534	629	17.8	4 687	4 655	-0.7
Espagne	447	372	-16.8	3 882	2 742	-29.4
Pologne	149	275	84.6	3 140	2 410	-23.2
<b>pays tiers</b>	<b>0</b>	<b>231</b>	<b>0</b>	<b>1 177</b>	<b>1 275</b>	<b>8.3</b>
Nouvelle-Zélande	0	101	0	1 177	832	-29.3

Source : Douanes



Source : Douanes

Source : Douanes

Total des exportations (tonnes): beurres vrac

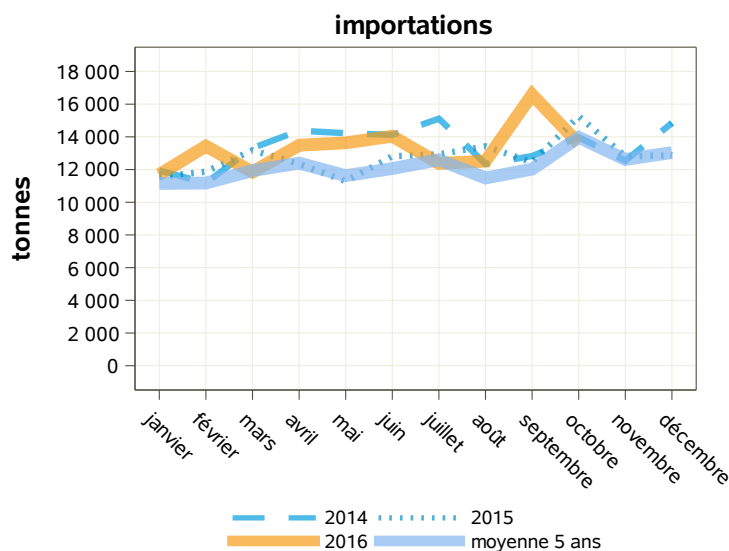
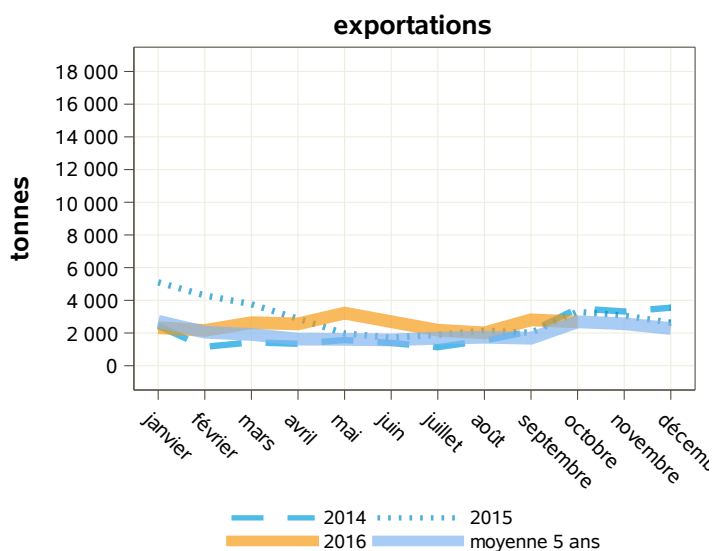
libpays	octobre 2015	octobre 2016	évolution (%)	cumul 2015	cumul 2016	évolution (%)
<b>total</b>	<b>3 296</b>	<b>2 678</b>	<b>-18.8</b>	<b>29 074</b>	<b>25 256</b>	<b>-13.1</b>
<b>UE à 27</b>	<b>2 576</b>	<b>1 791</b>	<b>-30.5</b>	<b>22 051</b>	<b>16 741</b>	<b>-24.1</b>
Uebl	1 213	395	-67.4	9 814	7 047	-28.2
Italie	337	339	0.6	1 565	2 119	35.4
Royaume-Uni	179	290	62	1 344	1 413	5.1
Pays-Bas	301	197	-34.6	4 811	2 659	-44.7
Allemagne	183	140	-23.5	1 314	816	-37.9
Hongrie	49	139	183.7	167	269	61.1
Autriche	5	89	1680	51	250	390.2
République Tchèque	136	48	-64.7	1 307	826	-36.8
<b>pays tiers</b>	<b>721</b>	<b>884</b>	<b>22.6</b>	<b>7 023</b>	<b>8 499</b>	<b>21</b>
Singapour	145	177	22.1	1 425	1 737	21.9
Chine	182	150	-17.6	887	1 716	93.5
Taiïwan	47	82	74.5	487	705	44.8
Japon	26	1	-96.2	196	453	131.1

Source : Douanes

Total des importations (tonnes) : beurres vrac

libpays	octobre 2015	octobre 2016	évolution (%)	cumul 2015	cumul 2016	évolution (%)
<b>total</b>	<b>15 252</b>	<b>13 583</b>	<b>-10.9</b>	<b>127 095</b>	<b>133 196</b>	<b>4.8</b>
<b>UE à 27</b>	<b>15 252</b>	<b>13 352</b>	<b>-12.5</b>	<b>125 918</b>	<b>131 921</b>	<b>4.8</b>
Pays-Bas	4 664	3 607	-22.7	33 265	35 937	8
Uebl	2 727	2 626	-3.7	24 249	29 605	22.1
Irlande	1 199	2 086	74	14 760	17 332	17.4
Allemagne	2 268	1 727	-23.9	20 876	21 754	4.2
Finlande	2 304	1 341	-41.8	13 768	12 342	-10.4
Royaume-Uni	916	643	-29.8	6 279	4 260	-32.2
Portugal	534	628	17.6	4 685	4 652	-0.7
Espagne	447	368	-17.7	3 822	2 730	-28.6
Pologne	148	275	85.8	3 118	2 410	-22.7
<b>pays tiers</b>	<b>0</b>	<b>231</b>	<b>0</b>	<b>1 177</b>	<b>1 275</b>	<b>8.3</b>
Nouvelle-Zélande	0	101	0	1 177	832	-29.3

Source : Douanes



Source : Douanes

Source : Douanes

Total des exportations (tonnes): beurres conditionnés

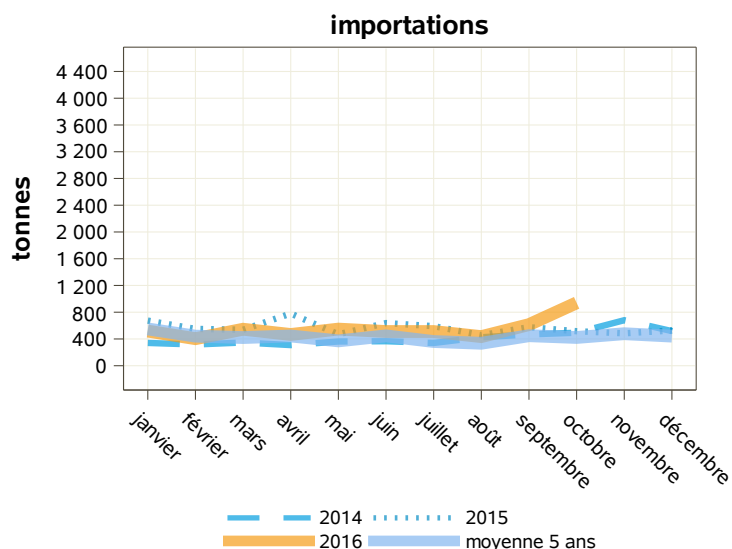
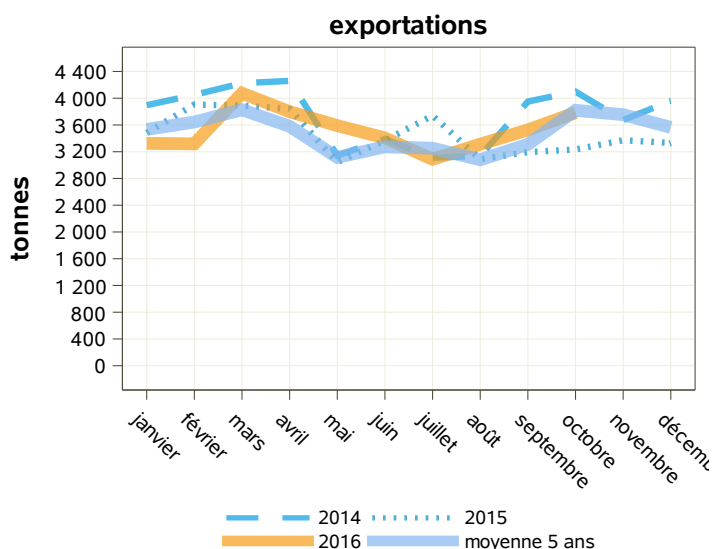
libpays	octobre 2015	octobre 2016	évolution (%)	cumul 2015	cumul 2016	évolution (%)
<b>total</b>	<b>3 234</b>	<b>3 784</b>	<b>17</b>	<b>34 787</b>	<b>35 223</b>	<b>1.3</b>
<b>UE à 27</b>	<b>1 625</b>	<b>2 015</b>	<b>24</b>	<b>18 155</b>	<b>17 077</b>	<b>-5.9</b>
Royaume-Uni	428	499	16.6	3 999	4 067	1.7
Allemagne	258	281	8.9	1 070	1 807	68.9
Pays-Bas	5	270	5300	1 407	1 960	39.3
Irlande	222	258	16.2	4 376	2 158	-50.7
Espagne	243	232	-4.5	2 205	2 435	10.4
Uebl	197	190	-3.6	2 698	1 920	-28.8
Italie	99	121	22.2	736	934	26.9
<b>pays tiers</b>	<b>1 608</b>	<b>1 768</b>	<b>10</b>	<b>16 576</b>	<b>18 113</b>	<b>9.3</b>
Indonésie	83	131	57.8	569	585	2.8
Taiwan	88	131	48.9	1 075	1 267	17.9
États-Unis D'amérique	92	123	33.7	640	1 352	111.3
Chine	134	115	-14.2	1 819	1 805	-0.8

Source : Douanes

Total des importations (tonnes) : beurres conditionnés

libpays	octobre 2015	octobre 2016	évolution (%)	cumul 2015	cumul 2016	évolution (%)
<b>total</b>	<b>516</b>	<b>941</b>	<b>82.4</b>	<b>5 790</b>	<b>5 494</b>	<b>-5.1</b>
<b>UE à 27</b>	<b>516</b>	<b>941</b>	<b>82.4</b>	<b>5 790</b>	<b>5 494</b>	<b>-5.1</b>
Uebl	177	359	102.8	2 795	2 717	-2.8
Royaume-Uni	5	238	4660	32	376	1075
Pays-Bas	188	159	-15.4	1 104	1 127	2.1
Irlande	88	112	27.3	506	643	27.1
Allemagne	48	50	4.2	1 149	500	-56.5
Slovaquie	8	10	25	75	59	-21.3
Danemark	0	7	0	0	14	0
Espagne	0	5	0	60	11	-81.7
République Tchèque	0	0	0	0	18	0
Italie	0	0	0	23	20	-13
Portugal	0	0	0	2	3	50
<b>pays tiers</b>	<b>0</b>	<b>0</b>	<b>0</b>	<b>0</b>	<b>0</b>	<b>0</b>

Source : Douanes



Source : Douanes

Source : Douanes

Total des exportations (tonnes): beurres anhydres

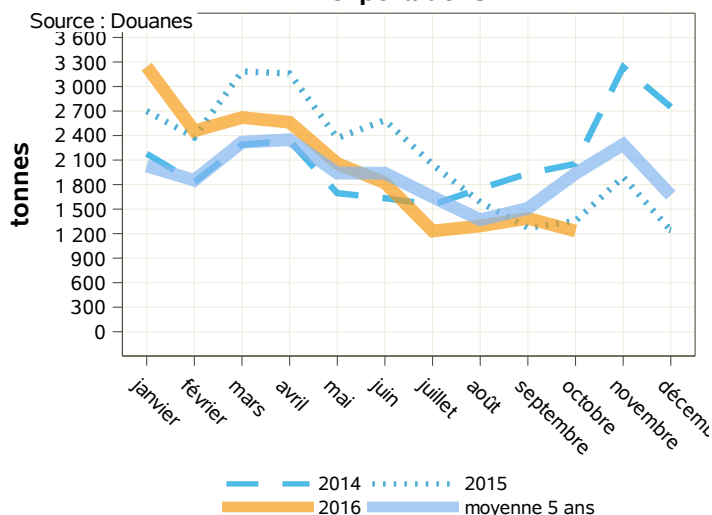
libpays	octobre 2015	octobre 2016	évolution (%)	cumul 2015	cumul 2016	évolution (%)
<b>total</b>	<b>1 355</b>	<b>1 232</b>	<b>-9.1</b>	<b>22 637</b>	<b>19 905</b>	<b>-12.1</b>
<b>UE à 27</b>	<b>884</b>	<b>817</b>	<b>-7.6</b>	<b>16 288</b>	<b>13 078</b>	<b>-19.7</b>
Italie	330	279	-15.5	8 981	7 742	-13.8
Pays-Bas	110	246	123.6	1 830	1 526	-16.6
Grèce	68	84	23.5	567	569	0.4
Allemagne	142	82	-42.3	1 775	1 014	-42.9
Uebl	122	80	-34.4	1 955	1 695	-13.3
<b>pays tiers</b>	<b>471</b>	<b>415</b>	<b>-11.9</b>	<b>6 349</b>	<b>6 827</b>	<b>7.5</b>
Irak	64	88	37.5	223	406	82.1
Jordanie	36	72	100	455	610	34.1
Égypte	110	49	-55.5	1 776	1 219	-31.4
Arabie Saoudite	44	45	2.3	2 142	2 214	3.4
Taiwan	78	44	-43.6	235	276	17.4
Pérou	0	0	0	0	496	0

Source : Douanes

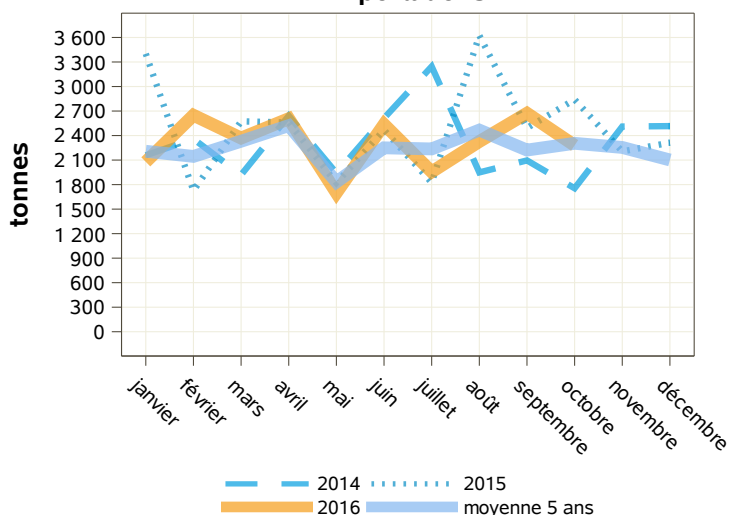
Total des importations (tonnes) : beurres anhydres

libpays	octobre 2015	octobre 2016	évolution (%)	cumul 2015	cumul 2016	évolution (%)
<b>total</b>	<b>2 841</b>	<b>2 280</b>	<b>-19.7</b>	<b>25 332</b>	<b>23 173</b>	<b>-8.5</b>
<b>UE à 27</b>	<b>2 043</b>	<b>2 279</b>	<b>11.6</b>	<b>18 705</b>	<b>19 235</b>	<b>2.8</b>
Pays-Bas	776	1 021	31.6	7 494	9 191	22.6
Uebl	796	723	-9.2	6 164	5 655	-8.3
Espagne	152	360	136.8	2 551	1 289	-49.5
Italie	72	88	22.2	273	543	98.9
Royaume-Uni	12	66	450	230	452	96.5
Allemagne	213	18	-91.5	1 877	1 986	5.8
Roumanie	0	2	0	4	4	0
République Tchèque	0	0	0	0	7	0
Irlande	22	0	0	84	62	-26.2
Suède	0	0	0	23	45	95.7
<b>pays tiers</b>	<b>798</b>	<b>1</b>	<b>-99.9</b>	<b>6 627</b>	<b>3 939</b>	<b>-40.6</b>
Chine	0	1	0	0	1	0
Inde	0	0	0	0	13	0
Nouvelle-Zélande	798	0	0	6 605	3 925	-40.6

exportations



importations



Source : Douanes

Source : Douanes

Total des exportations (tonnes): laits écrémés en poudre

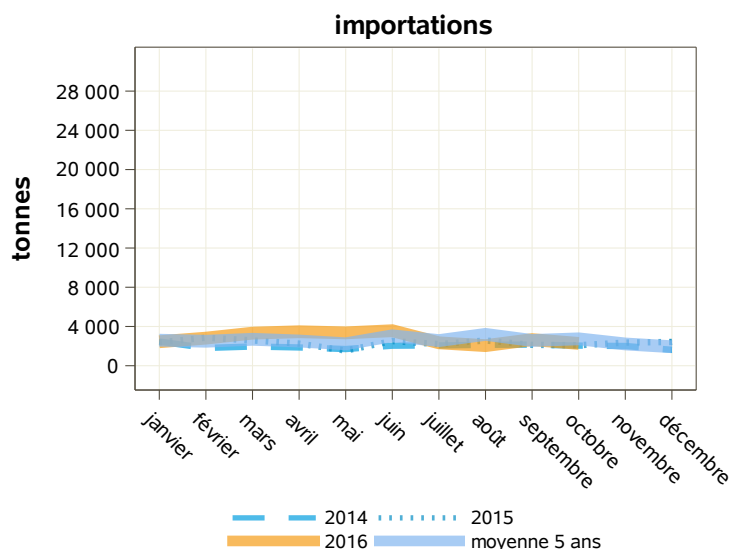
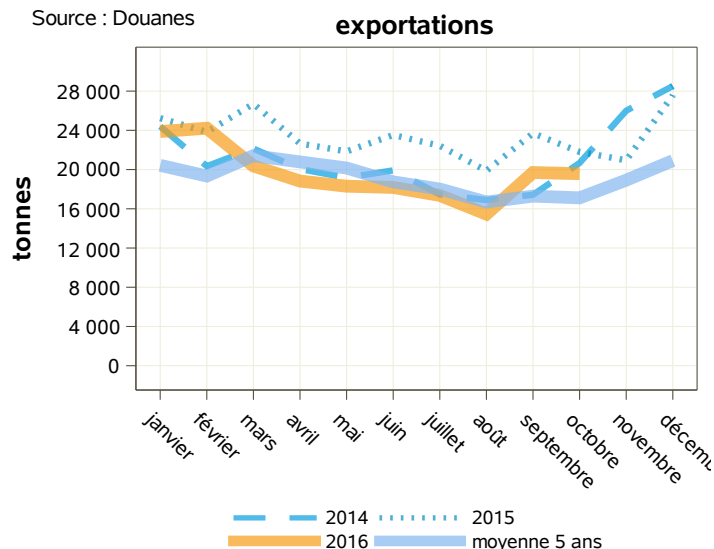
libpays	octobre 2015	octobre 2016	évolution (%)	cumul 2015	cumul 2016	évolution (%)
<b>total</b>	<b>21 800</b>	<b>19 579</b>	<b>-10.2</b>	<b>231 584</b>	<b>195 860</b>	<b>-15.4</b>
<b>UE à 27</b>	<b>10 671</b>	<b>6 388</b>	<b>-40.1</b>	<b>103 890</b>	<b>75 257</b>	<b>-27.6</b>
Pays-Bas	3 359	1 841	-45.2	30 211	21 138	-30
Uebl	2 372	1 554	-34.5	27 254	17 185	-36.9
Italie	1 959	1 280	-34.7	13 954	11 952	-14.3
Espagne	1 289	808	-37.3	16 171	10 026	-38
<b>pays tiers</b>	<b>11 063</b>	<b>13 191</b>	<b>19.2</b>	<b>127 431</b>	<b>120 558</b>	<b>-5.4</b>
Algérie	1 098	4 771	334.5	25 154	32 390	28.8
Égypte	325	1 270	290.8	13 332	6 666	-50
Pakistan	1 047	893	-14.7	8 039	5 710	-29
Émirats Arabes Unis	554	781	41	4 364	3 405	-22
Indonésie	2 581	701	-72.8	13 993	13 076	-6.6
Chine	817	638	-21.9	7 287	6 446	-11.5
Arabie Saoudite	490	325	-33.7	2 153	6 879	219.5

Source : Douanes

Total des importations (tonnes) : laits écrémés en poudre

libpays	octobre 2015	octobre 2016	évolution (%)	cumul 2015	cumul 2016	évolution (%)
<b>total</b>	<b>2 087</b>	<b>2 273</b>	<b>8.9</b>	<b>23 109</b>	<b>28 279</b>	<b>22.4</b>
<b>UE à 27</b>	<b>2 087</b>	<b>2 273</b>	<b>8.9</b>	<b>23 082</b>	<b>27 779</b>	<b>20.3</b>
Allemagne	216	765	254.2	3 803	4 681	23.1
Pays-Bas	741	546	-26.3	6 656	9 610	44.4
Uebl	726	378	-47.9	8 608	7 916	-8
Italie	313	289	-7.7	1 312	2 042	55.6
Suède	0	74	0	12	101	741.7
Royaume-Uni	30	52	73.3	722	647	-10.4
Danemark	0	44	0	2	244	12100
Pologne	0	38	0	1 154	668	-42.1
Irlande	57	31	-45.6	465	800	72
Bulgarie	0	22	0	0	22	0
Lituanie	0	19	0	19	558	2836.8
<b>pays tiers</b>	<b>0</b>	<b>0</b>	<b>0</b>	<b>27</b>	<b>501</b>	<b>1755.6</b>
Pakistan	0	0	0	0	500	0

Source : Douanes



Source : Douanes

Source : Douanes

## Total des exportations (tonnes): laits écrémés en poudre vrac

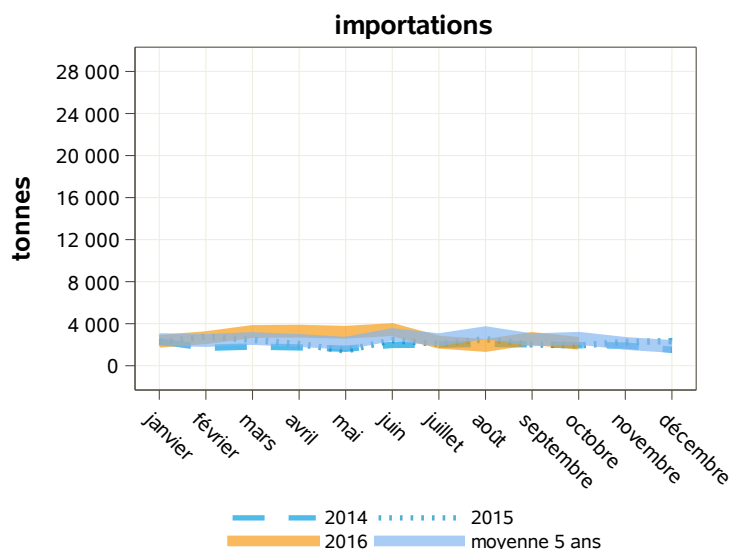
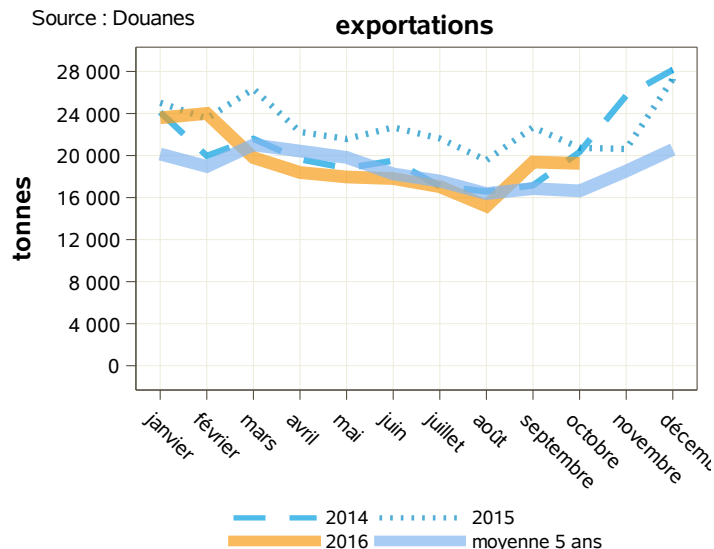
libpays	octobre 2015	octobre 2016	évolution (%)	cumul 2015	cumul 2016	évolution (%)
<b>total</b>	<b>20 739</b>	<b>19 253</b>	<b>-7.2</b>	<b>225 988</b>	<b>192 413</b>	<b>-14.9</b>
<b>UE à 27</b>	<b>9 848</b>	<b>6 231</b>	<b>-36.7</b>	<b>99 662</b>	<b>73 322</b>	<b>-26.4</b>
Pays-Bas	3 357	1 825	-45.6	29 634	21 057	-28.9
Uebl	1 687	1 544	-8.5	25 830	17 070	-33.9
Italie	1 932	1 256	-35	13 439	11 441	-14.9
Espagne	1 258	792	-37	15 956	9 854	-38.2
<b>pays tiers</b>	<b>10 826</b>	<b>13 022</b>	<b>20.3</b>	<b>126 064</b>	<b>119 047</b>	<b>-5.6</b>
Algérie	1 093	4 771	336.5	25 143	32 370	28.7
Égypte	320	1 270	296.9	13 327	6 666	-50
Pakistan	1 047	893	-14.7	8 039	5 710	-29
Émirats Arabes Unis	554	774	39.7	4 301	3 351	-22.1
Indonésie	2 581	701	-72.8	13 993	13 076	-6.6
Chine	814	638	-21.6	7 220	6 364	-11.9
Arabie Saoudite	490	325	-33.7	2 046	6 849	234.8

Source : Douanes

## Total des importations (tonnes) : laits écrémés en poudre vrac

libpays	octobre 2015	octobre 2016	évolution (%)	cumul 2015	cumul 2016	évolution (%)
<b>total</b>	<b>1 927</b>	<b>2 130</b>	<b>10.5</b>	<b>21 942</b>	<b>27 056</b>	<b>23.3</b>
<b>UE à 27</b>	<b>1 927</b>	<b>2 130</b>	<b>10.5</b>	<b>21 918</b>	<b>26 556</b>	<b>21.2</b>
Allemagne	214	741	246.3	3 684	4 482	21.7
Pays-Bas	711	516	-27.4	6 426	9 481	47.5
Uebl	677	368	-45.6	8 480	7 722	-8.9
Italie	240	241	0.4	720	1 468	103.9
Suède	0	72	0	12	96	700
Royaume-Uni	24	51	112.5	674	639	-5.2
Danemark	0	44	0	2	244	12100
Pologne	0	38	0	1 153	668	-42.1
Irlande	57	31	-45.6	464	800	72.4
Bulgarie	0	22	0	0	22	0
Lituanie	0	0	0	0	479	0
<b>pays tiers</b>	<b>0</b>	<b>0</b>	<b>0</b>	<b>24</b>	<b>501</b>	<b>1987.5</b>
Pakistan	0	0	0	0	500	0

Source : Douanes



Source : Douanes

Source : Douanes

Total des exportations (tonnes): laits écrémés en poudre conditionnée

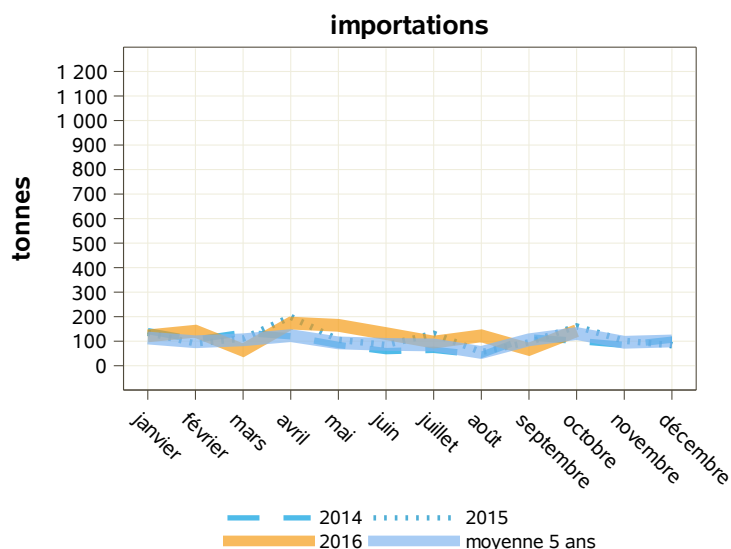
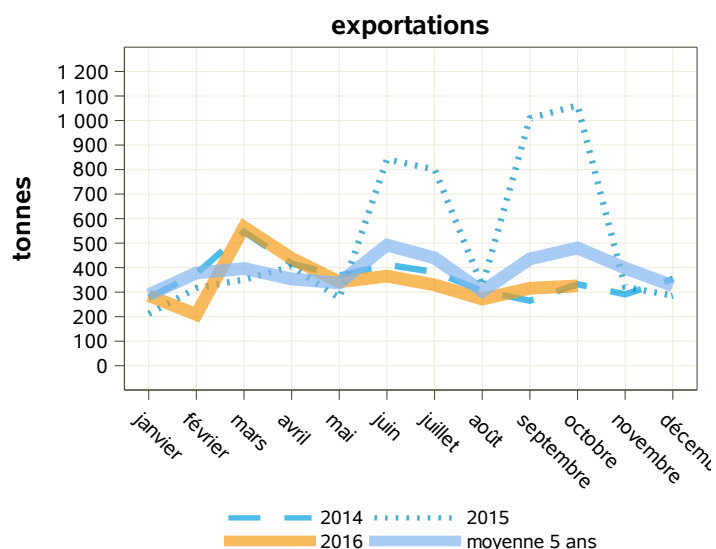
libpays	octobre 2015	octobre 2016	évolution (%)	cumul 2015	cumul 2016	évolution (%)
<b>total</b>	<b>1 061</b>	<b>326</b>	<b>-69.3</b>	<b>5 597</b>	<b>3 448</b>	<b>-38.4</b>
<b>UE à 27</b>	<b>823</b>	<b>157</b>	<b>-80.9</b>	<b>4 228</b>	<b>1 935</b>	<b>-54.2</b>
Suède	13	30	130.8	132	157	18.9
Italie	28	25	-10.7	515	512	-0.6
Royaume-Uni	32	23	-28.1	291	253	-13.1
Allemagne	22	16	-27.3	854	443	-48.1
Espagne	31	16	-48.4	215	172	-20
Pays-Bas	1	16	1500	577	81	-86
Uebl	685	9	-98.7	1 423	115	-91.9
<b>pays tiers</b>	<b>237</b>	<b>168</b>	<b>-29.1</b>	<b>1 367</b>	<b>1 512</b>	<b>10.6</b>
Liban	36	53	47.2	142	244	71.8
Irak	15	29	93.3	172	86	-50
Maurice	12	20	66.7	114	81	-28.9
Chili	4	14	250	60	66	10
Chine	3	0	0	67	82	22.4
Nigéria	0	0	0	0	350	0

Source : Douanes

Total des importations (tonnes) : laits écrémés en poudre conditionnée

libpays	octobre 2015	octobre 2016	évolution (%)	cumul 2015	cumul 2016	évolution (%)
<b>total</b>	<b>160</b>	<b>143</b>	<b>-10.6</b>	<b>1 167</b>	<b>1 223</b>	<b>4.8</b>
<b>UE à 27</b>	<b>160</b>	<b>143</b>	<b>-10.6</b>	<b>1 164</b>	<b>1 223</b>	<b>5.1</b>
Italie	73	48	-34.2	592	573	-3.2
Pays-Bas	30	30	0	231	129	-44.2
Allemagne	3	25	733.3	119	200	68.1
Lituanie	0	19	0	19	79	315.8
Uebl	49	10	-79.6	128	193	50.8
Espagne	0	8	0	19	32	68.4
Suède	0	2	0	0	5	0
Royaume-Uni	6	1	-83.3	49	7	-85.7
Autriche	0	0	0	0	0	0
Portugal	0	0	0	5	4	-20
Roumanie	0	0	0	0	0	0
<b>pays tiers</b>	<b>0</b>	<b>0</b>	<b>0</b>	<b>3</b>	<b>0</b>	<b>-100</b>

Source : Douanes



Source : Douanes

Source : Douanes



Total des exportations (tonnes): poudres grasses

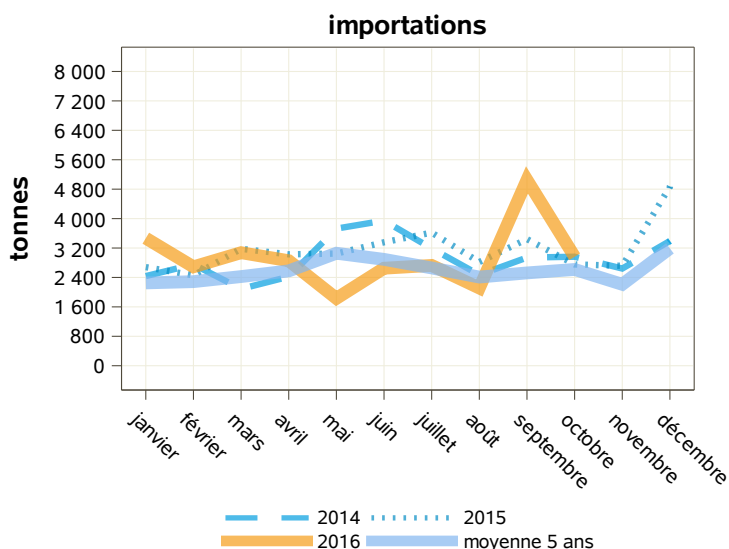
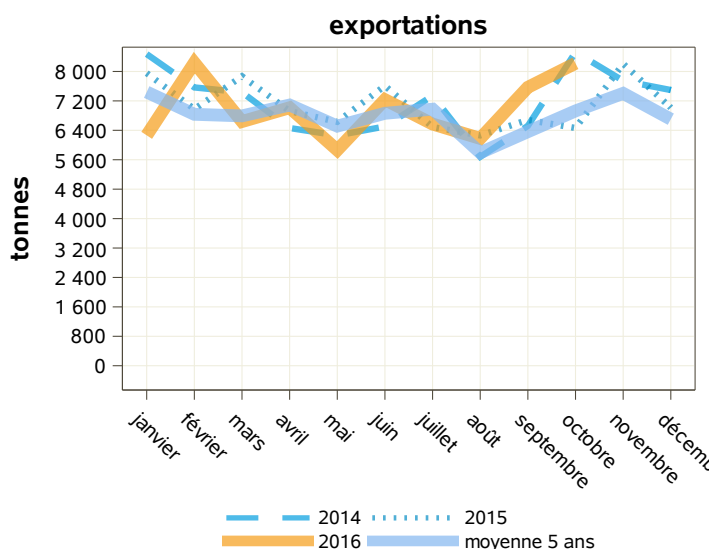
libpays	octobre 2015	octobre 2016	évolution (%)	cumul 2015	cumul 2016	évolution (%)
<b>total</b>	<b>6 463</b>	<b>8 222</b>	<b>27.2</b>	<b>69 861</b>	<b>69 795</b>	<b>-0.1</b>
<b>UE à 27</b>	<b>4 545</b>	<b>4 344</b>	<b>-4.4</b>	<b>42 465</b>	<b>38 048</b>	<b>-10.4</b>
Allemagne	1 048	1 135	8.3	10 214	8 066	-21
Royaume-Uni	800	713	-10.9	6 525	5 856	-10.3
Italie	540	630	16.7	4 069	5 529	35.9
Pays-Bas	382	624	63.4	3 976	4 168	4.8
Uebl	1 179	595	-49.5	12 529	9 199	-26.6
Espagne	389	425	9.3	3 133	3 486	11.3
<b>pays tiers</b>	<b>1 918</b>	<b>3 878</b>	<b>102.2</b>	<b>27 396</b>	<b>31 725</b>	<b>15.8</b>
Chine	263	1 892	619.4	2 306	5 306	130.1
Algérie	260	545	109.6	12 633	12 067	-4.5
Sénégal	441	442	0.2	2 878	3 219	11.8
Turquie	33	134	306.1	60	492	720
Côte D'ivoire	2	74	3600	587	1 076	83.3

Source : Douanes

Total des importations (tonnes) : poudres grasses

libpays	octobre 2015	octobre 2016	évolution (%)	cumul 2015	cumul 2016	évolution (%)
<b>total</b>	<b>2 754</b>	<b>2 962</b>	<b>7.6</b>	<b>30 385</b>	<b>29 419</b>	<b>-3.2</b>
<b>UE à 27</b>	<b>2 742</b>	<b>2 962</b>	<b>8</b>	<b>30 286</b>	<b>29 300</b>	<b>-3.3</b>
Allemagne	705	734	4.1	8 611	6 715	-22
Irlande	620	732	18.1	7 410	8 279	11.7
Pays-Bas	765	724	-5.4	6 626	7 633	15.2
Uebl	394	480	21.8	4 421	3 922	-11.3
Pologne	0	83	0	399	117	-70.7
Danemark	58	71	22.4	368	394	7.1
Espagne	67	59	-11.9	1 236	1 105	-10.6
Portugal	50	42	-16	394	346	-12.2
Italie	55	34	-38.2	618	459	-25.7
Royaume-Uni	30	4	-86.7	172	322	87.2
<b>pays tiers</b>	<b>12</b>	<b>0</b>	<b>0</b>	<b>99</b>	<b>119</b>	<b>20.2</b>

Source : Douanes



Source : Douanes

Source : Douanes

Total des exportations (tonnes): poudres grasses vrac

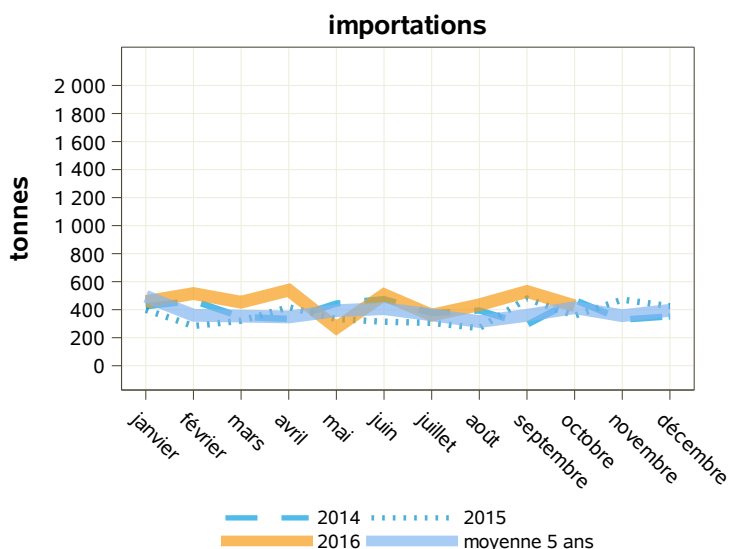
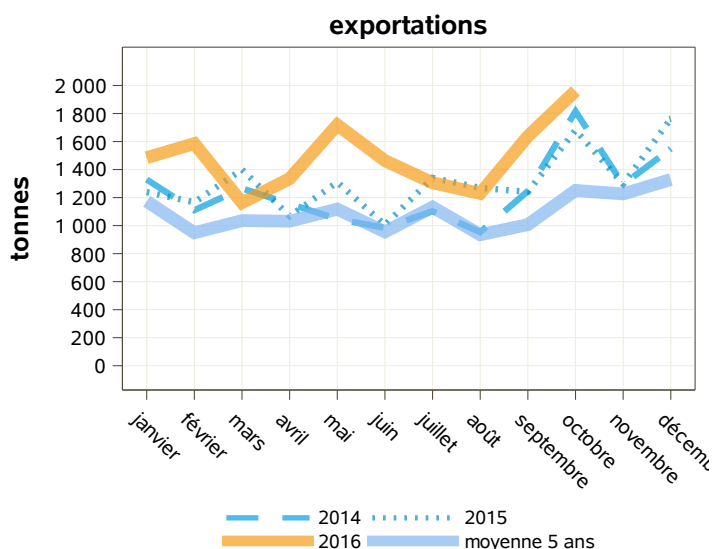
libpays	octobre 2015	octobre 2016	évolution (%)	cumul 2015	cumul 2016	évolution (%)
<b>total</b>	<b>1 681</b>	<b>1 962</b>	<b>16.7</b>	<b>12 720</b>	<b>14 886</b>	<b>17</b>
<b>UE à 27</b>	<b>1 354</b>	<b>1 540</b>	<b>13.7</b>	<b>11 159</b>	<b>12 188</b>	<b>9.2</b>
Allemagne	382	551	44.2	3 263	3 799	16.4
Royaume-Uni	547	488	-10.8	4 566	4 183	-8.4
Italie	34	231	579.4	283	1 103	289.8
Espagne	240	227	-5.4	1 857	2 251	21.2
Pologne	12	22	83.3	164	201	22.6
Uebl	26	20	-23.1	248	237	-4.4
Pays-Bas	112	2	-98.2	739	399	-46
<b>pays tiers</b>	<b>328</b>	<b>421</b>	<b>28.4</b>	<b>1 561</b>	<b>2 698</b>	<b>72.8</b>
Sénégal	233	260	11.6	740	988	33.5
Turquie	0	134	0	0	492	0
Singapour	0	14	0	40	87	117.5
Chine	0	7	0	0	456	0

Source : Douanes

Total des importations (tonnes) : poudres grasses vrac

libpays	octobre 2015	octobre 2016	évolution (%)	cumul 2015	cumul 2016	évolution (%)
<b>total</b>	<b>357</b>	<b>428</b>	<b>19.9</b>	<b>3 479</b>	<b>4 497</b>	<b>29.3</b>
<b>UE à 27</b>	<b>357</b>	<b>428</b>	<b>19.9</b>	<b>3 479</b>	<b>4 496</b>	<b>29.2</b>
Pays-Bas	262	268	2.3	2 412	3 037	25.9
Danemark	0	71	0	214	238	11.2
Uebl	1	38	3700	16	138	762.5
Allemagne	48	26	-45.8	494	544	10.1
Espagne	19	19	0	114	209	83.3
Royaume-Uni	28	4	-85.7	153	290	89.5
Irlande	0	2	0	23	40	73.9
Autriche	0	0	0	0	0	0
Pologne	0	0	0	53	1	-98.1
<b>pays tiers</b>	<b>0</b>	<b>0</b>	<b>0</b>	<b>0</b>	<b>1</b>	<b>0</b>
Émirats Arabes Unis	0	0	0	0	1	0

Source : Douanes



Source : Douanes

Source : Douanes

Total des exportations (tonnes): poudres grasses conditionnées

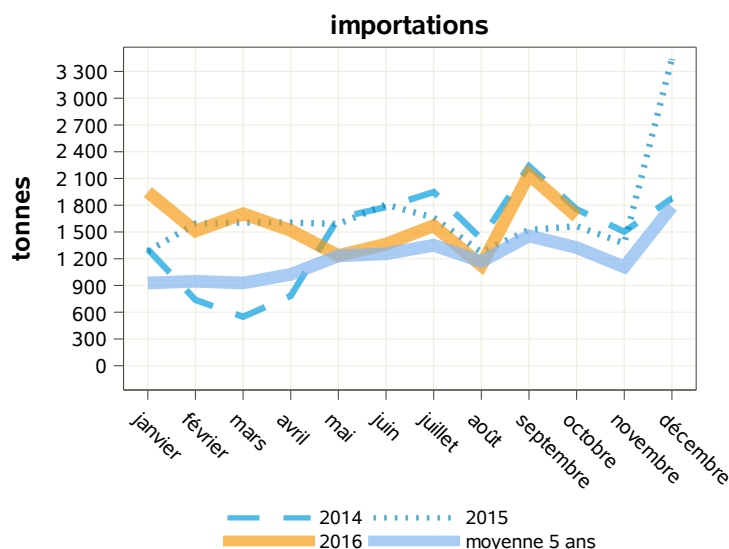
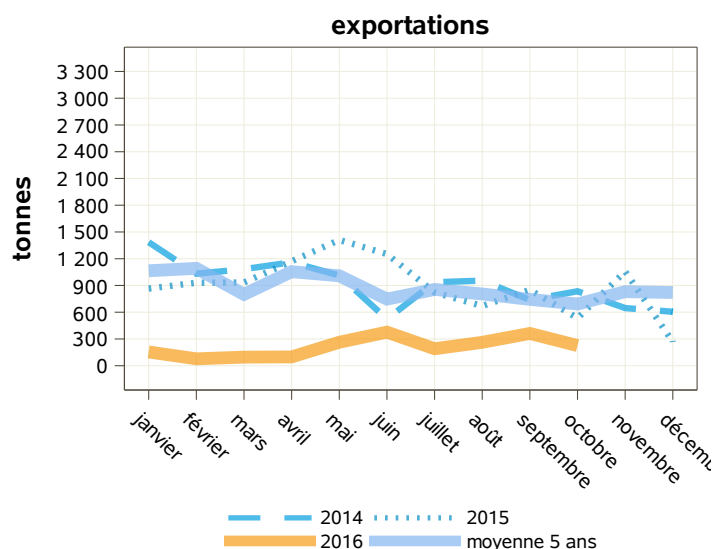
libpays	octobre 2015	octobre 2016	évolution (%)	cumul 2015	cumul 2016	évolution (%)
<b>total</b>	<b>533</b>	<b>226</b>	<b>-57.6</b>	<b>9 439</b>	<b>2 107</b>	<b>-77.7</b>
<b>UE à 27</b>	<b>50</b>	<b>7</b>	<b>-86</b>	<b>1 316</b>	<b>140</b>	<b>-89.4</b>
Uebl	6	4	-33.3	76	53	-30.3
Italie	6	0	-100	45	46	2.2
<b>pays tiers</b>	<b>483</b>	<b>219</b>	<b>-54.7</b>	<b>8 123</b>	<b>1 966</b>	<b>-75.8</b>
Irak	30	93	210	1 040	539	-48.2
Chine	0	60	0	94	285	203.2
Liban	1	14	1300	132	111	-15.9
Angola	0	8	0	0	34	0
Guinée Équatoriale	0	8	0	95	16	-83.2
Maurice	3	8	166.7	35	32	-8.6
Émirats Arabes Unis	0	6	0	31	14	-54.8
Koweït	8	5	-37.5	10	12	20
Seychelles Et Dépendances	1	4	300	12	17	41.7
Ukraine	7	4	-42.9	13	4	-69.2
République Du Congo	0	0	0	63	36	-42.9
Côte D'ivoire	2	0	0	78	50	-35.9
Gabon	41	0	0	199	212	6.5
Israël	40	0	0	199	200	0.5
Venezuela	0	0	0	0	135	0

Total des importations (tonnes) : poudres grasses conditionnées

Source : Douanes

libpays	octobre 2015	octobre 2016	évolution (%)	cumul 2015	cumul 2016	évolution (%)
<b>total</b>	<b>1 564</b>	<b>1 673</b>	<b>7</b>	<b>15 508</b>	<b>15 794</b>	<b>1.8</b>
<b>UE à 27</b>	<b>1 564</b>	<b>1 673</b>	<b>7</b>	<b>15 504</b>	<b>15 792</b>	<b>1.9</b>
Irlande	576	622	8	7 179	6 274	-12.6
Uebl	129	349	170.5	1 437	2 312	60.9
Pays-Bas	498	281	-43.6	3 571	3 416	-4.3
Allemagne	158	227	43.7	1 080	1 930	78.7
Pologne	0	83	0	300	116	-61.3
Espagne	48	40	-16.7	829	826	-0.4
Portugal	41	37	-9.8	335	293	-12.5
Italie	54	34	-37	617	457	-25.9
Danemark	58	0	0	154	157	1.9
Royaume-Uni	2	0	0	3	11	266.7
<b>pays tiers</b>	<b>0</b>	<b>0</b>	<b>0</b>	<b>4</b>	<b>2</b>	<b>-50</b>

Source : Douanes



Source : Douanes

Source : Douanes

Total des exportations (tonnes): fromages

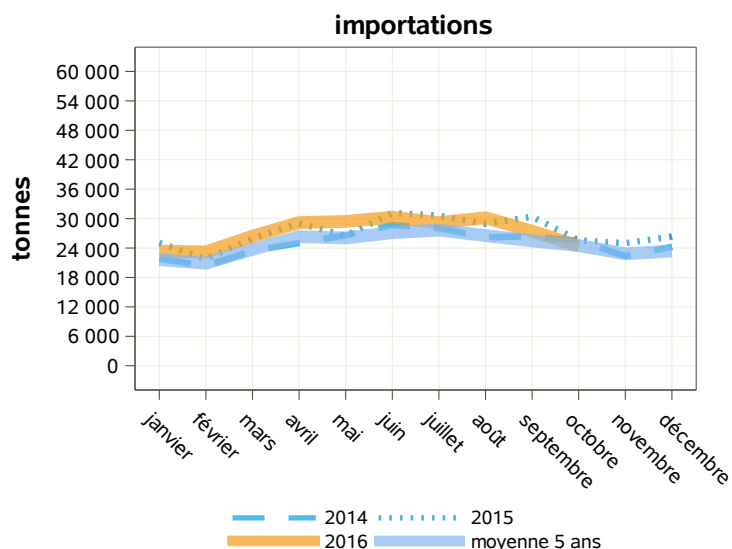
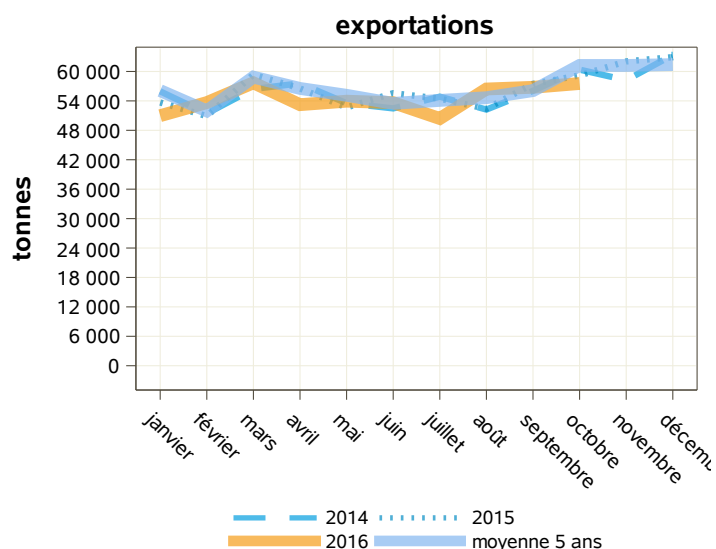
libpays	octobre 2015	octobre 2016	évolution (%)	cumul 2015	cumul 2016	évolution (%)
<b>total</b>	<b>59 209</b>	<b>57 548</b>	<b>-2.8</b>	<b>552 250</b>	<b>544 298</b>	<b>-1.4</b>
<b>UE à 27</b>	<b>48 971</b>	<b>47 116</b>	<b>-3.8</b>	<b>463 661</b>	<b>451 378</b>	<b>-2.6</b>
Allemagne	11 989	11 842	-1.2	107 277	111 182	3.6
Uebl	9 731	9 039	-7.1	91 171	85 929	-5.7
Royaume-Uni	9 076	7 430	-18.1	91 187	76 140	-16.5
Espagne	5 508	5 964	8.3	54 878	56 419	2.8
Pays-Bas	3 432	4 202	22.4	31 899	38 079	19.4
Italie	3 896	3 784	-2.9	38 262	35 578	-7
Danemark	1 155	1 054	-8.7	11 079	9 838	-11.2
<b>pays tiers</b>	<b>10 222</b>	<b>10 397</b>	<b>1.7</b>	<b>88 319</b>	<b>92 571</b>	<b>4.8</b>
États-Unis D'amérique	2 479	2 586	4.3	17 492	18 584	6.2
Suisse	1 126	1 119	-0.6	11 286	11 460	1.5
Japon	930	919	-1.2	7 382	8 610	16.6

Source : Douanes

Total des importations (tonnes) : fromages

libpays	octobre 2015	octobre 2016	évolution (%)	cumul 2015	cumul 2016	évolution (%)
<b>total</b>	<b>25 566</b>	<b>24 393</b>	<b>-4.6</b>	<b>274 968</b>	<b>273 040</b>	<b>-0.7</b>
<b>UE à 27</b>	<b>25 211</b>	<b>23 824</b>	<b>-5.5</b>	<b>271 325</b>	<b>268 219</b>	<b>-1.1</b>
Pays-Bas	6 595	6 308	-4.4	64 291	67 464	4.9
Allemagne	5 876	5 262	-10.4	62 552	60 482	-3.3
Italie	5 238	4 918	-6.1	66 687	58 816	-11.8
Uebl	1 866	2 072	11	18 790	20 646	9.9
Royaume-Uni	2 298	1 884	-18	19 881	21 769	9.5
Espagne	860	1 017	18.3	11 563	13 149	13.7
Irlande	764	792	3.7	7 715	7 674	-0.5
Danemark	688	626	-9	8 191	7 997	-2.4
Pologne	318	232	-27	2 226	2 118	-4.9
Grèce	167	115	-31.1	3 260	2 719	-16.6
<b>pays tiers</b>	<b>355</b>	<b>569</b>	<b>60.3</b>	<b>3 643</b>	<b>4 821</b>	<b>32.3</b>
Suisse	333	532	59.8	3 457	4 165	20.5

Source : Douanes



Source : Douanes

Source : Douanes

Total des exportations (tonnes): fromages à pâte molle

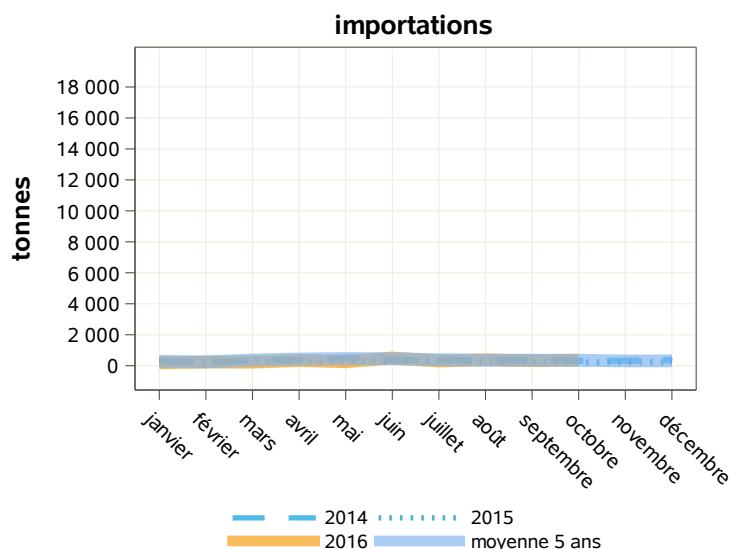
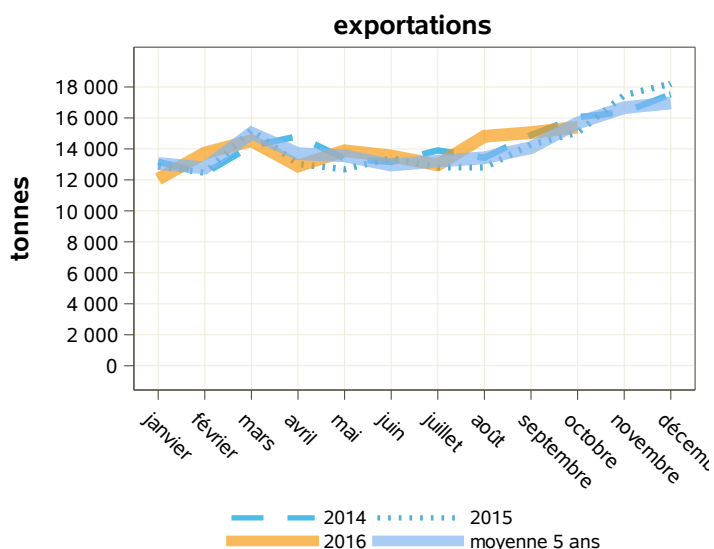
libpays	octobre 2015	octobre 2016	évolution (%)	cumul 2015	cumul 2016	évolution (%)
<b>total</b>	<b>15 053</b>	<b>15 407</b>	<b>2.4</b>	<b>134 610</b>	<b>138 887</b>	<b>3.2</b>
<b>UE à 27</b>	<b>12 711</b>	<b>13 154</b>	<b>3.5</b>	<b>118 082</b>	<b>121 772</b>	<b>3.1</b>
Allemagne	4 635	5 042	8.8	44 747	47 021	5.1
Uebl	3 208	3 079	-4	28 677	28 469	-0.7
Royaume-Uni	1 142	1 258	10.2	11 003	11 622	5.6
Italie	1 091	1 041	-4.6	9 408	9 213	-2.1
Espagne	901	920	2.1	8 454	8 820	4.3
Danemark	644	572	-11.2	5 340	5 097	-4.6
Suède	361	389	7.8	3 351	3 373	0.7
Pays-Bas	237	321	35.4	2 411	2 778	15.2
<b>pays tiers</b>	<b>2 339</b>	<b>2 249</b>	<b>-3.8</b>	<b>16 465</b>	<b>17 055</b>	<b>3.6</b>
États-Unis D'amérique	1 320	1 255	-4.9	7 924	8 181	3.2
Suisse	176	211	19.9	1 698	1 771	4.3

Source : Douanes

Total des importations (tonnes) : fromages à pâte molle

libpays	octobre 2015	octobre 2016	évolution (%)	cumul 2015	cumul 2016	évolution (%)
<b>total</b>	<b>205</b>	<b>362</b>	<b>76.6</b>	<b>2 717</b>	<b>3 118</b>	<b>14.8</b>
<b>UE à 27</b>	<b>201</b>	<b>359</b>	<b>78.6</b>	<b>2 663</b>	<b>3 071</b>	<b>15.3</b>
Uebl	104	184	76.9	1 190	1 442	21.2
Espagne	54	75	38.9	500	551	10.2
Pays-Bas	9	65	622.2	150	429	186
Allemagne	24	30	25	662	437	-34
Italie	3	2	-33.3	29	26	-10.3
Portugal	1	2	100	28	13	-53.6
Autriche	0	0	0	0	1	0
Danemark	2	0	0	19	9	-52.6
Royaume-Uni	4	0	-100	17	164	864.7
<b>pays tiers</b>	<b>5</b>	<b>2</b>	<b>-60</b>	<b>54</b>	<b>47</b>	<b>-13</b>
Suisse	5	2	-60	54	47	-13
Australie	0	0	0	0	0	0

Source : Douanes



Source : Douanes

Source : Douanes

Total des exportations (tonnes): fromages pâte pressée cuite

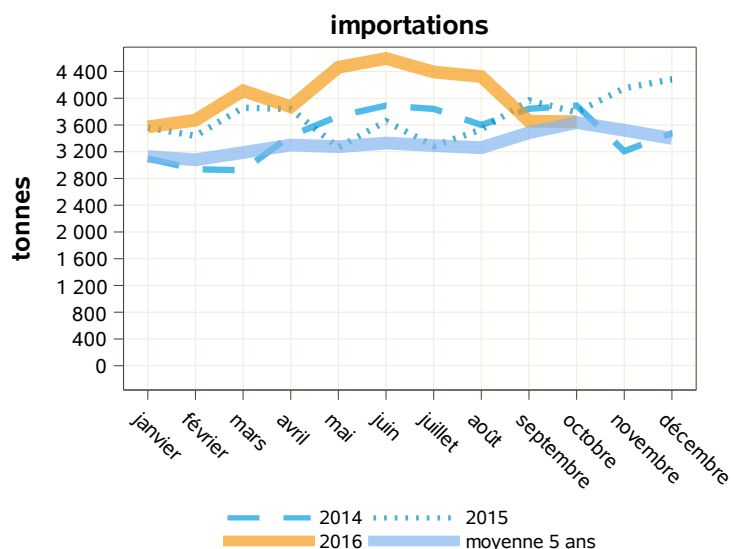
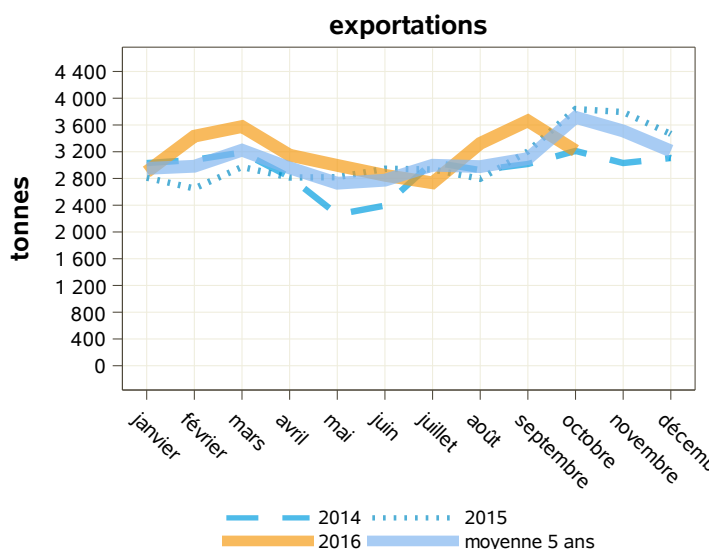
libpays	octobre 2015	octobre 2016	évolution (%)	cumul 2015	cumul 2016	évolution (%)
<b>total</b>	<b>3 838</b>	<b>3 215</b>	<b>-16.2</b>	<b>29 787</b>	<b>31 838</b>	<b>6.9</b>
<b>UE à 27</b>	<b>2 744</b>	<b>2 401</b>	<b>-12.5</b>	<b>22 520</b>	<b>23 991</b>	<b>6.5</b>
Allemagne	958	719	-24.9	7 499	8 070	7.6
Uebl	456	468	2.6	3 921	4 435	13.1
Italie	480	412	-14.2	4 366	3 825	-12.4
Espagne	332	337	1.5	3 168	3 335	5.3
Pays-Bas	247	255	3.2	1 344	2 221	65.3
Royaume-Uni	132	83	-37.1	778	804	3.3
Danemark	36	64	77.8	417	438	5
<b>pays tiers</b>	<b>1 095</b>	<b>814</b>	<b>-25.7</b>	<b>7 254</b>	<b>7 832</b>	<b>8</b>
États-Unis D'amérique	445	333	-25.2	2 569	3 207	24.8
Maroc	66	104	57.6	737	745	1.1
Algérie	149	61	-59.1	1 018	859	-15.6

Source : Douanes

Total des importations (tonnes) : fromages pâte pressée cuite

libpays	octobre 2015	octobre 2016	évolution (%)	cumul 2015	cumul 2016	évolution (%)
<b>total</b>	<b>3 789</b>	<b>3 649</b>	<b>-3.7</b>	<b>36 185</b>	<b>40 303</b>	<b>11.4</b>
<b>UE à 27</b>	<b>3 532</b>	<b>3 317</b>	<b>-6.1</b>	<b>33 260</b>	<b>37 437</b>	<b>12.6</b>
Allemagne	1 577	1 294	-17.9	15 831	16 927	6.9
Pays-Bas	1 290	1 124	-12.9	10 087	13 387	32.7
Irlande	365	394	7.9	4 238	3 938	-7.1
Italie	22	277	1159.1	297	861	189.9
Uebl	104	106	1.9	886	1 610	81.7
République Tchèque	39	77	97.4	228	308	35.1
Finlande	46	44	-4.3	855	311	-63.6
Espagne	4	1	-75	8	12	50
Danemark	68	0	0	770	36	-95.3
Royaume-Uni	17	0	-100	18	40	122.2
<b>pays tiers</b>	<b>258</b>	<b>332</b>	<b>28.7</b>	<b>2 926</b>	<b>2 865</b>	<b>-2.1</b>
Suisse	258	332	28.7	2 926	2 865	-2.1

Source : Douanes



Source : Douanes

Source : Douanes

Total des exportations (tonnes): fromages pâte pressée non cuite

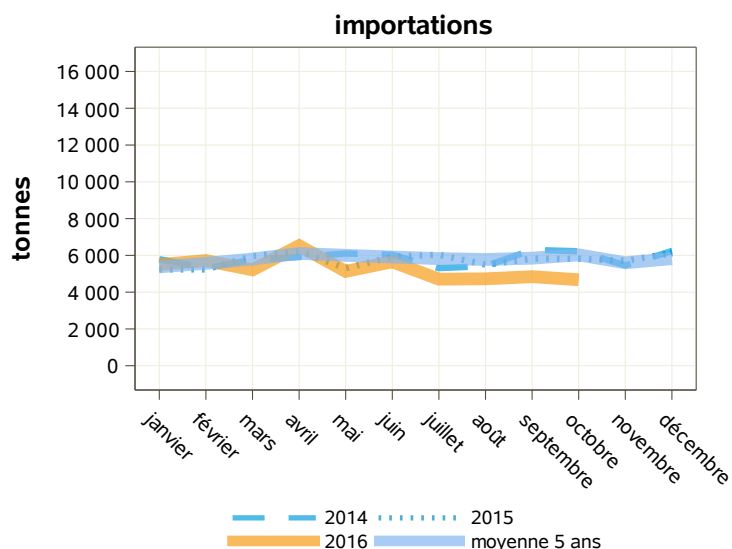
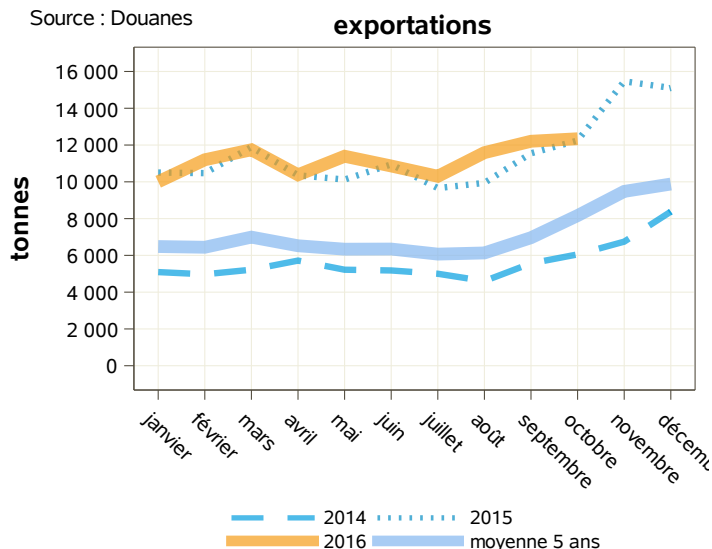
libpays	octobre 2015	octobre 2016	évolution (%)	cumul 2015	cumul 2016	évolution (%)
<b>total</b>	<b>12 246</b>	<b>12 342</b>	<b>0.8</b>	<b>107 684</b>	<b>112 015</b>	<b>4</b>
<b>UE à 27</b>	<b>10 222</b>	<b>10 355</b>	<b>1.3</b>	<b>92 032</b>	<b>95 843</b>	<b>4.1</b>
Allemagne	5 003	5 272	5.4	46 180	47 624	3.1
Uebl	2 300	2 203	-4.2	18 800	18 609	-1
Espagne	752	738	-1.9	7 920	8 317	5
Royaume-Uni	639	633	-0.9	5 527	6 372	15.3
Italie	606	590	-2.6	5 669	5 628	-0.7
Pays-Bas	162	177	9.3	901	1 923	113.4
Danemark	187	145	-22.5	1 754	1 412	-19.5
Suède	158	144	-8.9	1 434	1 441	0.5
<b>pays tiers</b>	<b>2 024</b>	<b>1 987</b>	<b>-1.8</b>	<b>15 640</b>	<b>16 161</b>	<b>3.3</b>
États-Unis D'amérique	722	838	16.1	6 588	6 355	-3.5
Canada	276	234	-15.2	2 130	2 108	-1
Suisse	323	226	-30	2 528	2 342	-7.4

Source : Douanes

Total des importations (tonnes) : fromages pâte pressée non cuite

libpays	octobre 2015	octobre 2016	évolution (%)	cumul 2015	cumul 2016	évolution (%)
<b>total</b>	<b>5 816</b>	<b>4 675</b>	<b>-19.6</b>	<b>57 043</b>	<b>52 686</b>	<b>-7.6</b>
<b>UE à 27</b>	<b>5 786</b>	<b>4 621</b>	<b>-20.1</b>	<b>56 835</b>	<b>52 183</b>	<b>-8.2</b>
Pays-Bas	3 981	2 932	-26.4	39 279	33 590	-14.5
Royaume-Uni	550	470	-14.5	4 751	6 047	27.3
Irlande	316	319	0.9	2 291	2 812	22.7
Allemagne	336	280	-16.7	3 916	3 492	-10.8
Uebl	283	257	-9.2	2 923	2 798	-4.3
Espagne	212	221	4.2	1 920	1 999	4.1
Lettonie	0	63	0	484	336	-30.6
Italie	47	46	-2.1	483	572	18.4
Danemark	19	9	-52.6	125	173	38.4
<b>pays tiers</b>	<b>30</b>	<b>54</b>	<b>80</b>	<b>208</b>	<b>503</b>	<b>141.8</b>
Suisse	17	32	88.2	93	106	14
Norvège	0	20	0	20	143	615
Nouvelle-Zélande	6	1	-83.3	87	253	190.8

Source : Douanes



Source : Douanes

Source : Douanes

Total des exportations (tonnes): fromages frais

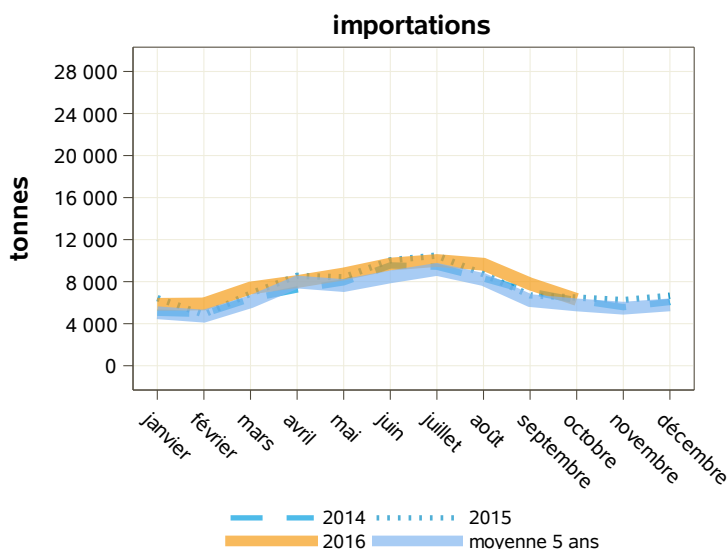
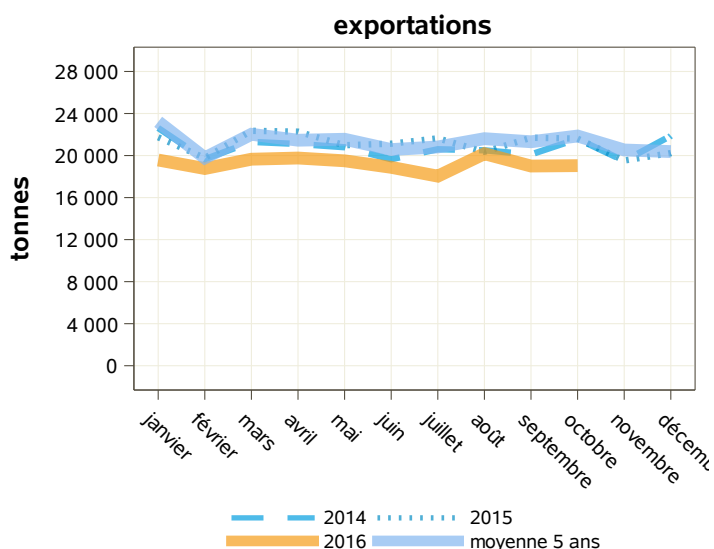
libpays	octobre 2015	octobre 2016	évolution (%)	cumul 2015	cumul 2016	évolution (%)
<b>total</b>	<b>21 610</b>	<b>19 039</b>	<b>-11.9</b>	<b>213 541</b>	<b>192 388</b>	<b>-9.9</b>
<b>UE à 27</b>	<b>19 846</b>	<b>17 487</b>	<b>-11.9</b>	<b>195 374</b>	<b>177 574</b>	<b>-9.1</b>
Royaume-Uni	6 561	4 917	-25.1	67 741	51 921	-23.4
Pays-Bas	2 628	3 185	21.2	24 909	29 190	17.2
Espagne	2 251	2 547	13.1	23 524	24 743	5.2
Uebl	2 698	2 369	-12.2	27 039	25 382	-6.1
Allemagne	2 346	1 711	-27.1	19 872	16 461	-17.2
Italie	1 315	1 287	-2.1	13 941	13 134	-5.8
Irlande	700	413	-41	6 326	5 162	-18.4
Pologne	483	389	-19.5	4 228	4 169	-1.4
Portugal	262	239	-8.8	2 311	2 531	9.5
<b>pays tiers</b>	<b>1 752</b>	<b>1 539</b>	<b>-12.2</b>	<b>17 983</b>	<b>14 643</b>	<b>-18.6</b>
Suisse	273	280	2.6	2 850	2 851	0

Source : Douanes

Total des importations (tonnes) : fromages frais

libpays	octobre 2015	octobre 2016	évolution (%)	cumul 2015	cumul 2016	évolution (%)
<b>total</b>	<b>6 485</b>	<b>6 307</b>	<b>-2.7</b>	<b>77 532</b>	<b>79 290</b>	<b>2.3</b>
<b>UE à 27</b>	<b>6 477</b>	<b>6 293</b>	<b>-2.8</b>	<b>77 464</b>	<b>79 208</b>	<b>2.3</b>
Italie	2 700	2 542	-5.9	36 635	35 584	-2.9
Allemagne	1 499	1 353	-9.7	17 715	15 179	-14.3
Uebl	587	731	24.5	5 445	7 093	30.3
Espagne	574	708	23.3	7 897	9 821	24.4
Danemark	496	493	-0.6	4 609	5 546	20.3
Royaume-Uni	364	239	-34.3	2 718	3 620	33.2
Pologne	154	162	5.2	1 185	1 244	5
Autriche	23	23	0	285	273	-4.2
Pays-Bas	52	20	-61.5	737	459	-37.7
Hongrie	16	16	0	35	202	477.1
<b>pays tiers</b>	<b>8</b>	<b>14</b>	<b>75</b>	<b>68</b>	<b>82</b>	<b>20.6</b>

Source : Douanes



Source : Douanes

Source : Douanes



Total des exportations (tonnes): fromages à pâte persillée

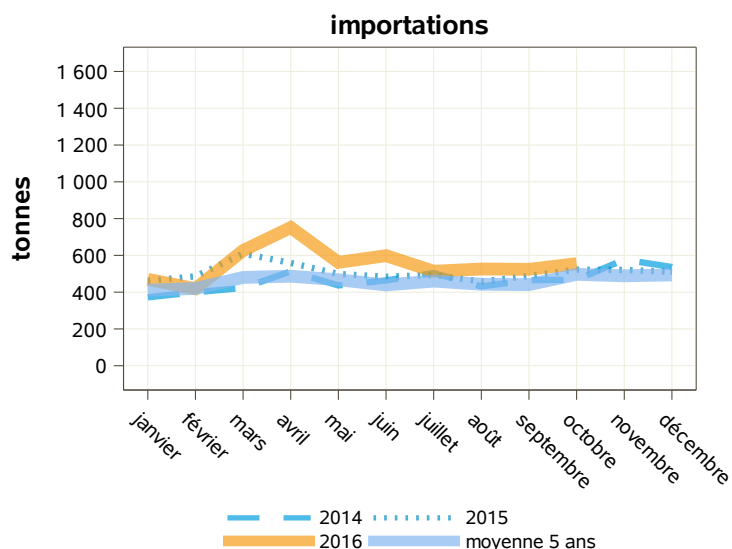
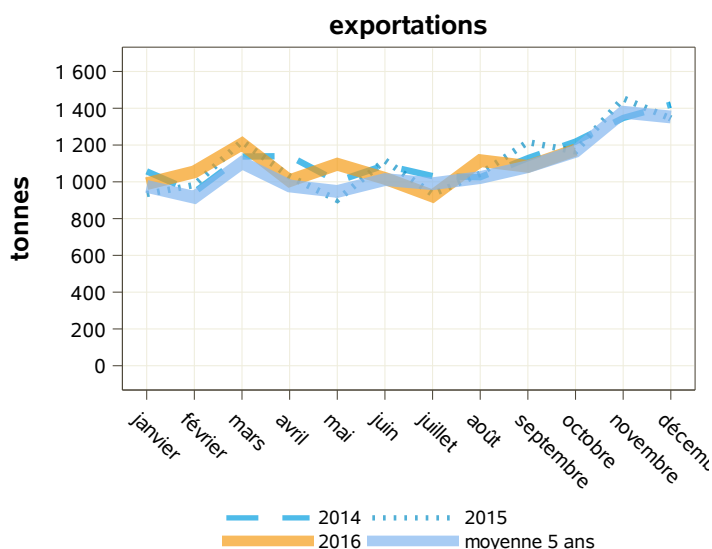
libpays	octobre 2015	octobre 2016	évolution (%)	cumul 2015	cumul 2016	évolution (%)
<b>total</b>	<b>1 165</b>	<b>1 173</b>	<b>0.7</b>	<b>10 542</b>	<b>10 666</b>	<b>1.2</b>
<b>UE à 27</b>	<b>1 024</b>	<b>1 020</b>	<b>-0.4</b>	<b>9 276</b>	<b>9 400</b>	<b>1.3</b>
Allemagne	315	276	-12.4	2 919	2 625	-10.1
Espagne	217	251	15.7	1 999	2 067	3.4
Uebl	153	154	0.7	1 322	1 528	15.6
Royaume-Uni	135	146	8.1	1 301	1 433	10.1
Pays-Bas	50	75	50	460	548	19.1
Italie	32	32	0	228	230	0.9
Pologne	15	17	13.3	160	125	-21.9
Danemark	26	13	-50	205	192	-6.3
Suède	34	12	-64.7	295	253	-14.2
<b>pays tiers</b>	<b>141</b>	<b>153</b>	<b>8.5</b>	<b>1 261</b>	<b>1 260</b>	<b>-0.1</b>
États-Unis D'amérique	56	64	14.3	375	456	21.6
Suisse	16	47	193.8	116	200	72.4
Canada	16	19	18.8	136	130	-4.4

Source : Douanes

Total des importations (tonnes) : fromages à pâte persillée

libpays	octobre 2015	octobre 2016	évolution (%)	cumul 2015	cumul 2016	évolution (%)
<b>total</b>	<b>522</b>	<b>555</b>	<b>6.3</b>	<b>5 060</b>	<b>5 546</b>	<b>9.6</b>
<b>UE à 27</b>	<b>522</b>	<b>555</b>	<b>6.3</b>	<b>5 059</b>	<b>5 545</b>	<b>9.6</b>
Italie	413	438	6.1	3 695	4 125	11.6
Allemagne	42	52	23.8	488	760	55.7
Royaume-Uni	15	26	73.3	152	161	5.9
Pays-Bas	27	18	-33.3	278	171	-38.5
Danemark	11	10	-9.1	116	98	-15.5
Uebl	14	7	-50	104	176	69.2
Espagne	1	3	200	14	38	171.4
Irlande	0	1	0	194	3	-98.5
Autriche	0	0	0	16	12	-25
Grèce	0	0	0	0	1	0
<b>pays tiers</b>	<b>0</b>	<b>0</b>	<b>0</b>	<b>2</b>	<b>1</b>	<b>-50</b>
États-Unis D'amérique	0	0	0	1	1	0

Source : Douanes



Source : Douanes

Source : Douanes

Total des exportations (tonnes): fromages fondus

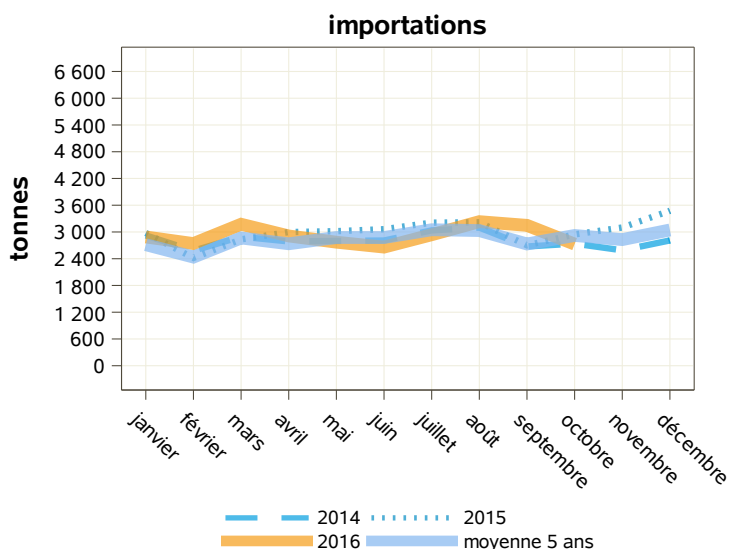
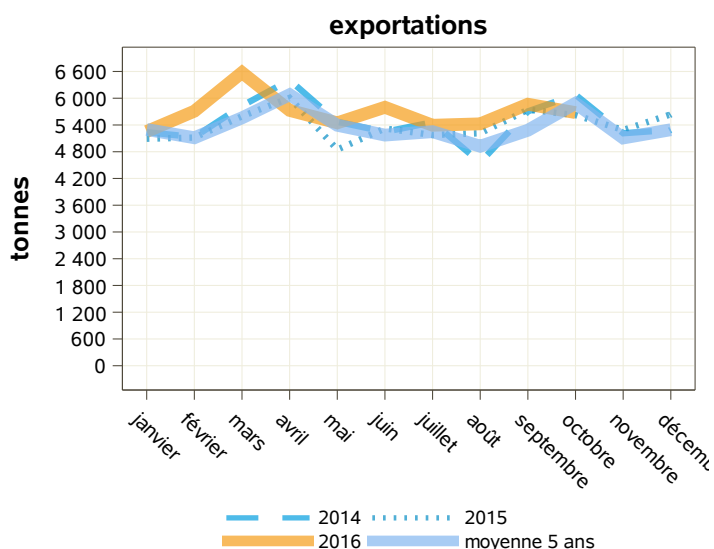
libpays	octobre 2015	octobre 2016	évolution (%)	cumul 2015	cumul 2016	évolution (%)
<b>total</b>	<b>5 621</b>	<b>5 678</b>	<b>1</b>	<b>53 733</b>	<b>56 873</b>	<b>5.8</b>
<b>UE à 27</b>	<b>3 690</b>	<b>3 306</b>	<b>-10.4</b>	<b>33 862</b>	<b>32 401</b>	<b>-4.3</b>
Uebl	959	793	-17.3	8 784	8 534	-2.8
Espagne	848	692	-18.4	7 239	6 821	-5.8
Royaume-Uni	657	607	-7.6	6 204	5 895	-5
Allemagne	295	287	-2.7	2 686	2 806	4.5
Italie	285	228	-20	2 920	2 127	-27.2
Suède	94	110	17	985	1 080	9.6
Portugal	62	106	71	568	1 052	85.2
<b>pays tiers</b>	<b>1 931</b>	<b>2 355</b>	<b>22</b>	<b>19 869</b>	<b>24 391</b>	<b>22.8</b>
Japon	558	643	15.2	4 721	6 131	29.9
Arabie Saoudite	334	294	-12	4 882	4 384	-10.2
Chine	99	188	89.9	984	1 341	36.3
Lybie	0	181	0	86	783	810.5
Corée Du Sud	82	114	39	849	1 048	23.4

Source : Douanes

Total des importations (tonnes) : fromages fondus

libpays	octobre 2015	octobre 2016	évolution (%)	cumul 2015	cumul 2016	évolution (%)
<b>total</b>	<b>2 945</b>	<b>2 727</b>	<b>-7.4</b>	<b>29 379</b>	<b>29 187</b>	<b>-0.7</b>
<b>UE à 27</b>	<b>2 945</b>	<b>2 727</b>	<b>-7.4</b>	<b>29 375</b>	<b>29 186</b>	<b>-0.6</b>
Allemagne	1 637	1 635	-0.1	17 288	18 069	4.5
Royaume-Uni	690	641	-7.1	6 822	6 692	-1.9
Autriche	195	165	-15.4	1 453	1 555	7
Uebl	28	87	210.7	659	572	-13.2
Irlande	68	56	-17.6	610	606	-0.7
Pays-Bas	150	45	-70	1 296	540	-58.3
Pologne	143	40	-72	528	609	15.3
Slovaquie	24	32	33.3	300	245	-18.3
Espagne	1	17	1600	242	134	-44.6
Italie	9	10	11.1	167	140	-16.2
<b>pays tiers</b>	<b>0</b>	<b>0</b>	<b>0</b>	<b>3</b>	<b>1</b>	<b>-66.7</b>

Source : Douanes



Source : Douanes

Source : Douanes

## Total des exportations (tonnes): autres fromages

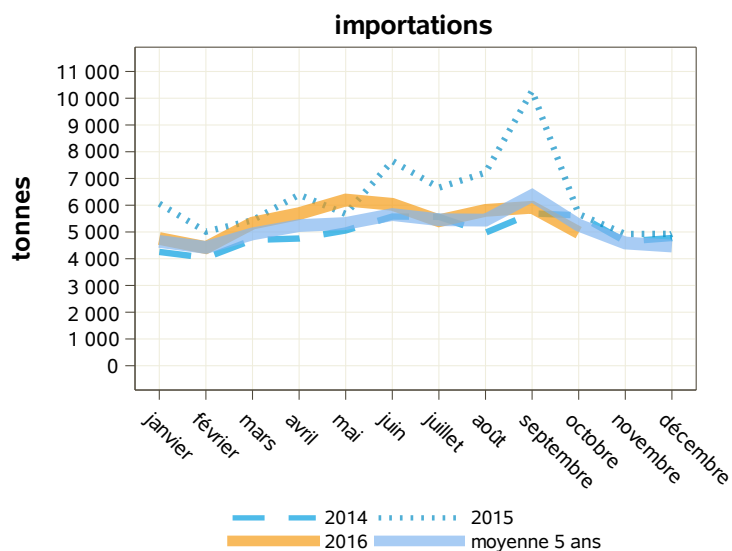
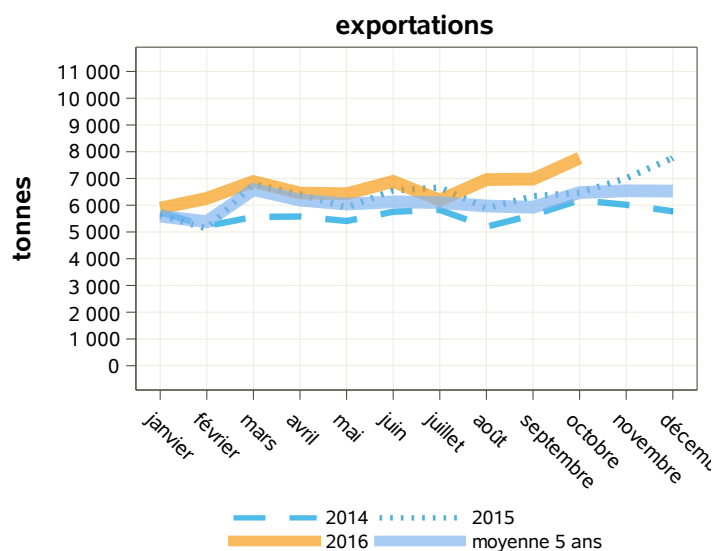
libpays	octobre 2015	octobre 2016	évolution (%)	cumul 2015	cumul 2016	évolution (%)
<b>total</b>	<b>6 464</b>	<b>7 764</b>	<b>20.1</b>	<b>61 766</b>	<b>66 693</b>	<b>8</b>
<b>UE à 27</b>	<b>4 518</b>	<b>5 452</b>	<b>20.7</b>	<b>45 320</b>	<b>47 201</b>	<b>4.2</b>
Allemagne	1 480	1 760	18.9	13 040	17 636	35.2
Uebl	1 025	1 089	6.2	11 349	8 534	-24.8
Espagne	646	903	39.8	6 571	6 706	2.1
Italie	466	574	23.2	5 064	4 716	-6.9
Danemark	327	299	-8.6	3 636	2 959	-18.6
Pays-Bas	196	291	48.5	2 204	2 344	6.4
Royaume-Uni	107	179	67.3	1 038	1 162	11.9
<b>pays tiers</b>	<b>1 946</b>	<b>2 312</b>	<b>18.8</b>	<b>16 443</b>	<b>19 480</b>	<b>18.5</b>
Corée Du Sud	76	391	414.5	290	1 175	305.2
Suisse	411	365	-11.2	4 436	4 516	1.8
États-Unis D'amérique	303	332	9.6	2 276	2 267	-0.4
Irak	124	145	16.9	270	1 284	375.6
Liban	192	135	-29.7	1 087	1 381	27

Source : Douanes

## Total des importations (tonnes) : autres fromages

libpays	octobre 2015	octobre 2016	évolution (%)	cumul 2015	cumul 2016	évolution (%)
<b>total</b>	<b>5 668</b>	<b>4 974</b>	<b>-12.2</b>	<b>66 046</b>	<b>54 542</b>	<b>-17.4</b>
<b>UE à 27</b>	<b>5 614</b>	<b>4 808</b>	<b>-14.4</b>	<b>65 664</b>	<b>53 221</b>	<b>-18.9</b>
Italie	2 047	1 606	-21.5	25 407	17 510	-31.1
Uebl	824	855	3.8	8 523	8 142	-4.5
Pays-Bas	799	711	-11	9 456	8 584	-9.2
Allemagne	778	634	-18.5	7 161	5 806	-18.9
Royaume-Uni	661	508	-23.1	5 411	5 046	-6.7
Danemark	94	114	21.3	2 570	2 145	-16.5
Grèce	159	113	-28.9	3 126	2 697	-13.7
Espagne	63	64	1.6	1 401	1 133	-19.1
République Tchèque	76	51	-32.9	1 034	965	-6.7
<b>pays tiers</b>	<b>54</b>	<b>166</b>	<b>207.4</b>	<b>382</b>	<b>1 322</b>	<b>246.1</b>
Suisse	53	165	211.3	368	1 132	207.6

Source : Douanes



Source : Douanes

Source : Douanes

Total des exportations (tonnes): laits concentrés

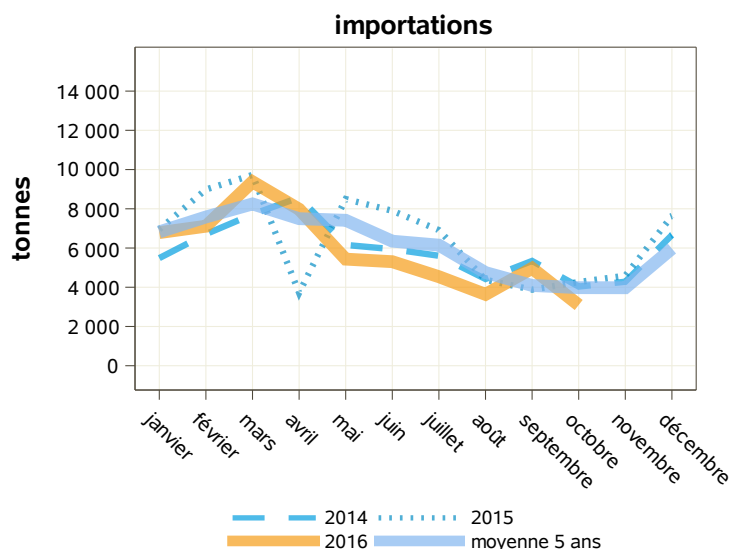
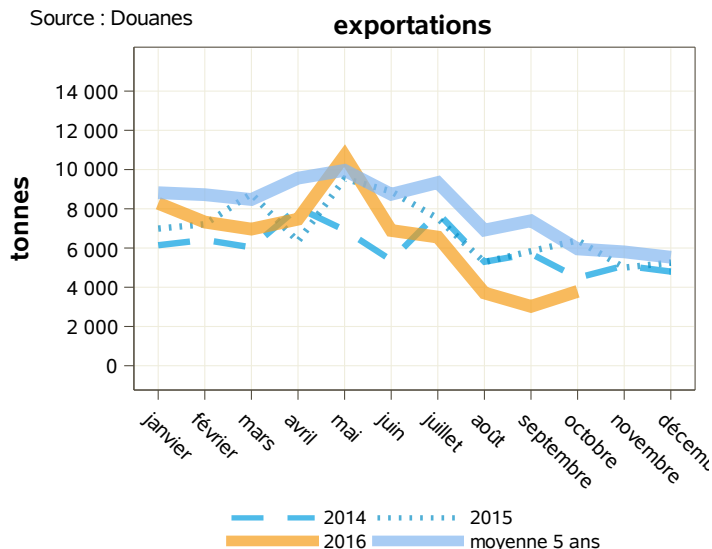
libpays	octobre 2015	octobre 2016	évolution (%)	cumul 2015	cumul 2016	évolution (%)
<b>total</b>	<b>6 390</b>	<b>3 792</b>	<b>-40.7</b>	<b>72 745</b>	<b>64 722</b>	<b>-11</b>
<b>UE à 27</b>	<b>6 260</b>	<b>3 588</b>	<b>-42.7</b>	<b>71 082</b>	<b>63 409</b>	<b>-10.8</b>
Espagne	587	819	39.5	7 367	3 805	-48.4
Allemagne	1 751	770	-56	27 685	21 059	-23.9
Uebl	879	497	-43.5	5 133	4 567	-11
Grèce	1 043	486	-53.4	5 361	11 514	114.8
Pays-Bas	888	454	-48.9	9 971	8 500	-14.8
Chypre	0	178	0	1 418	3 844	171.1
Royaume-Uni	346	160	-53.8	4 876	3 853	-21
Portugal	15	89	493.3	161	1 061	559
Roumanie	630	78	-87.6	4 419	1 310	-70.4
Italie	77	54	-29.9	2 041	1 254	-38.6
Pologne	0	0	0	1 589	1 371	-13.7
<b>pays tiers</b>	<b>130</b>	<b>204</b>	<b>56.9</b>	<b>1 663</b>	<b>1 314</b>	<b>-21</b>
Corée Du Sud	0	94	0	15	212	1313.3

Source : Douanes

Total des importations (tonnes) : laits concentrés

libpays	octobre 2015	octobre 2016	évolution (%)	cumul 2015	cumul 2016	évolution (%)
<b>total</b>	<b>4 266</b>	<b>3 095</b>	<b>-27.4</b>	<b>65 210</b>	<b>58 223</b>	<b>-10.7</b>
<b>UE à 27</b>	<b>4 266</b>	<b>3 094</b>	<b>-27.5</b>	<b>65 210</b>	<b>58 214</b>	<b>-10.7</b>
Uebl	2 659	1 304	-51	40 001	35 856	-10.4
Allemagne	895	797	-10.9	10 388	8 417	-19
Espagne	524	647	23.5	9 984	6 712	-32.8
Pays-Bas	118	288	144.1	1 607	4 071	153.3
Lituanie	0	49	0	5	1 795	35800
Royaume-Uni	68	8	-88.2	928	299	-67.8
Portugal	2	1	-50	14	12	-14.3
Grèce	0	0	0	1 974	1 027	-48
Italie	1	0	-100	11	24	118.2
Roumanie	1	0	-100	4	2	-50
<b>pays tiers</b>	<b>0</b>	<b>0</b>	<b>0</b>	<b>0</b>	<b>8</b>	<b>0</b>
Suisse	0	0	0	0	3	0
Équateur	0	0	0	0	5	0

Source : Douanes



Source : Douanes

Source : Douanes

## Total des exportations (tonnes): laits concentrés vrac

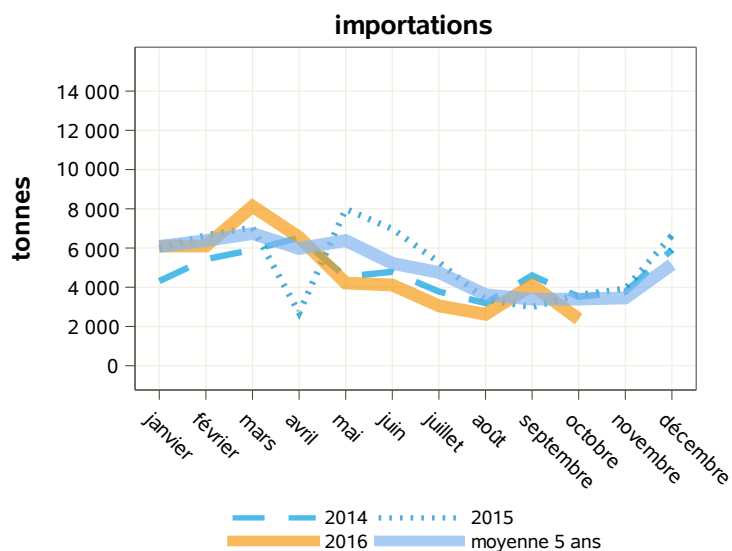
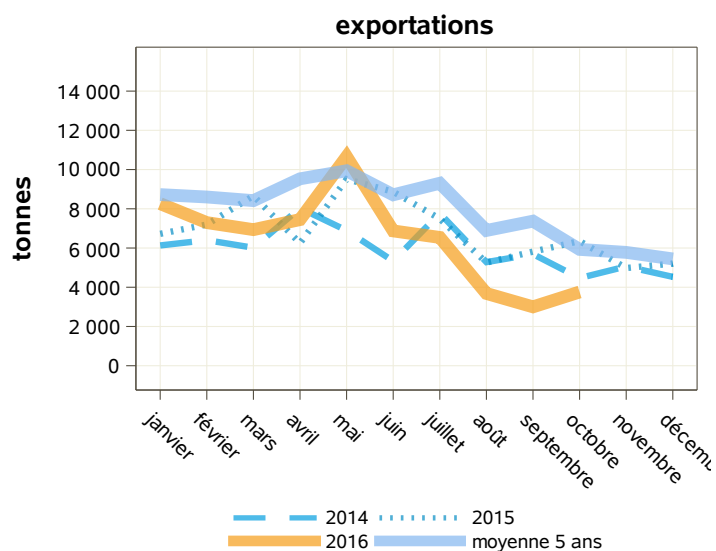
libpays	octobre 2015	octobre 2016	évolution (%)	cumul 2015	cumul 2016	évolution (%)
<b>total</b>	<b>6 353</b>	<b>3 758</b>	<b>-40.8</b>	<b>72 121</b>	<b>64 456</b>	<b>-10.6</b>
<b>UE à 27</b>	<b>6 243</b>	<b>3 565</b>	<b>-42.9</b>	<b>70 935</b>	<b>63 292</b>	<b>-10.8</b>
Espagne	586	818	39.6	7 347	3 786	-48.5
Allemagne	1 751	769	-56.1	27 665	21 057	-23.9
Grèce	1 043	486	-53.4	5 361	11 514	114.8
Uebl	864	477	-44.8	5 074	4 488	-11.5
Pays-Bas	888	454	-48.9	9 935	8 500	-14.4
Chypre	0	178	0	1 414	3 839	171.5
Royaume-Uni	346	160	-53.8	4 876	3 853	-21
Portugal	15	88	486.7	160	1 060	562.5
Roumanie	630	78	-87.6	4 418	1 308	-70.4
Italie	77	54	-29.9	2 041	1 254	-38.6
Pologne	0	0	0	1 589	1 371	-13.7
<b>pays tiers</b>	<b>111</b>	<b>193</b>	<b>73.9</b>	<b>1 185</b>	<b>1 163</b>	<b>-1.9</b>
Corée Du Sud	0	94	0	15	212	1313.3

Source : Douanes

## Total des importations (tonnes) : laits concentrés vrac

libpays	octobre 2015	octobre 2016	évolution (%)	cumul 2015	cumul 2016	évolution (%)
<b>total</b>	<b>3 610</b>	<b>2 374</b>	<b>-34.2</b>	<b>52 570</b>	<b>47 379</b>	<b>-9.9</b>
<b>UE à 27</b>	<b>3 610</b>	<b>2 374</b>	<b>-34.2</b>	<b>52 570</b>	<b>47 373</b>	<b>-9.9</b>
Allemagne	894	796	-11	10 349	8 406	-18.8
Uebl	2 106	672	-68.1	32 095	27 082	-15.6
Espagne	427	576	34.9	5 395	4 722	-12.5
Pays-Bas	114	279	144.7	1 530	4 027	163.2
Lituanie	0	49	0	5	1 795	35800
Royaume-Uni	67	2	-97	919	285	-69
Grèce	0	0	0	1 974	1 027	-48
Italie	0	0	0	3	23	666.7
Portugal	0	0	0	2	2	0
Roumanie	1	0	-100	4	2	-50
<b>pays tiers</b>	<b>0</b>	<b>0</b>	<b>0</b>	<b>0</b>	<b>6</b>	<b>0</b>
Équateur	0	0	0	0	5	0

Source : Douanes



Source : Douanes

Source : Douanes

Total des exportations (tonnes): laits concentrés conditionnés

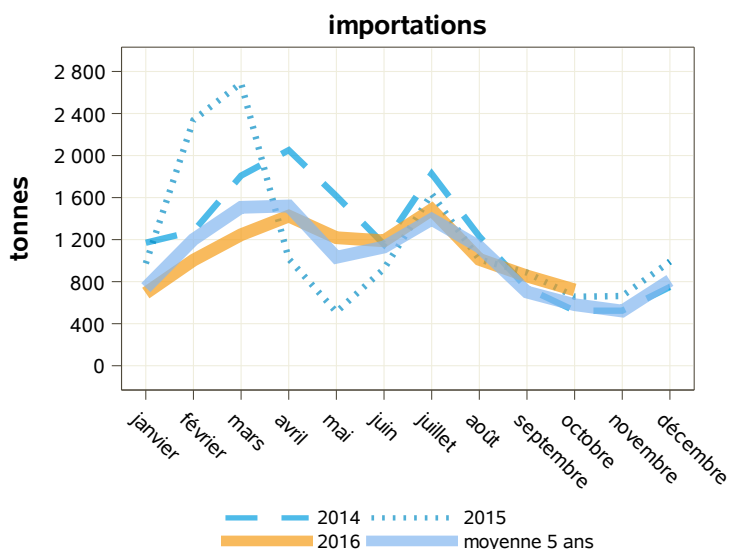
libpays	octobre 2015	octobre 2016	évolution (%)	cumul 2015	cumul 2016	évolution (%)
<b>total</b>	<b>36</b>	<b>33</b>	<b>-8.3</b>	<b>624</b>	<b>267</b>	<b>-57.2</b>
<b>UE à 27</b>	<b>17</b>	<b>22</b>	<b>29.4</b>	<b>147</b>	<b>116</b>	<b>-21.1</b>
Uebl	15	20	33.3	60	79	31.7
Espagne	1	1	0	20	18	-10
Chypre	0	0	0	5	5	0
Finlande	0	0	0	6	5	-16.7
<b>pays tiers</b>	<b>19</b>	<b>11</b>	<b>-42.1</b>	<b>478</b>	<b>151</b>	<b>-68.4</b>
Viêt-Nam	0	3	0	3	6	100
Philippines	2	2	0	20	26	30
Indonésie	0	1	0	0	1	0
Koweït	0	1	0	5	8	60
Maroc	0	1	0	2	3	50
Émirats Arabes Unis	2	0	-100	15	8	-46.7
Chine	8	0	0	18	32	77.8
Guyana	0	0	0	2	3	50
Jordanie	1	0	-100	4	6	50

Source : Douanes

Total des importations (tonnes) : laits concentrés conditionnés

libpays	octobre 2015	octobre 2016	évolution (%)	cumul 2015	cumul 2016	évolution (%)
<b>total</b>	<b>656</b>	<b>721</b>	<b>9.9</b>	<b>12 640</b>	<b>10 844</b>	<b>-14.2</b>
<b>UE à 27</b>	<b>656</b>	<b>721</b>	<b>9.9</b>	<b>12 640</b>	<b>10 842</b>	<b>-14.2</b>
Uebl	553	632	14.3	7 906	8 774	11
Espagne	96	71	-26	4 589	1 989	-56.7
Pays-Bas	3	10	233.3	77	44	-42.9
Royaume-Uni	1	6	500	9	14	55.6
Allemagne	1	1	0	39	11	-71.8
Portugal	2	1	-50	13	9	-30.8
Italie	0	0	0	8	1	-87.5
<b>pays tiers</b>	<b>0</b>	<b>0</b>	<b>0</b>	<b>0</b>	<b>3</b>	<b>0</b>
Suisse	0	0	0	0	3	0

Source : Douanes



Source : Douanes

Source : Douanes

## Total des exportations (tonnes): lactosérum en poudre

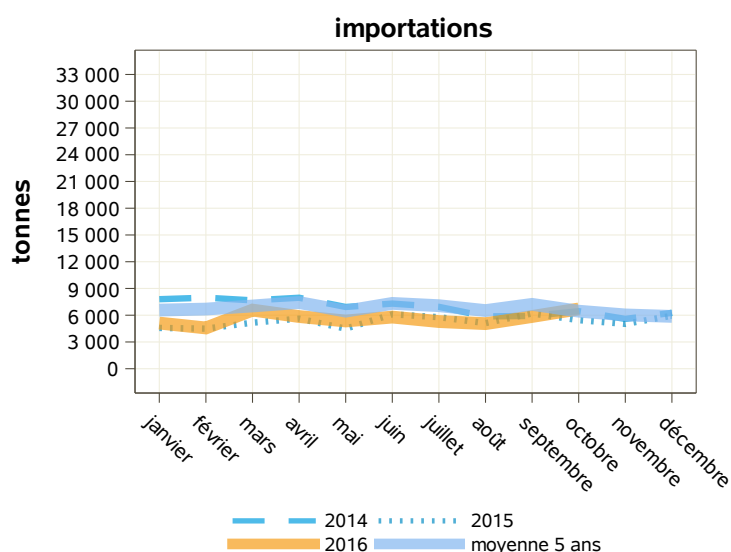
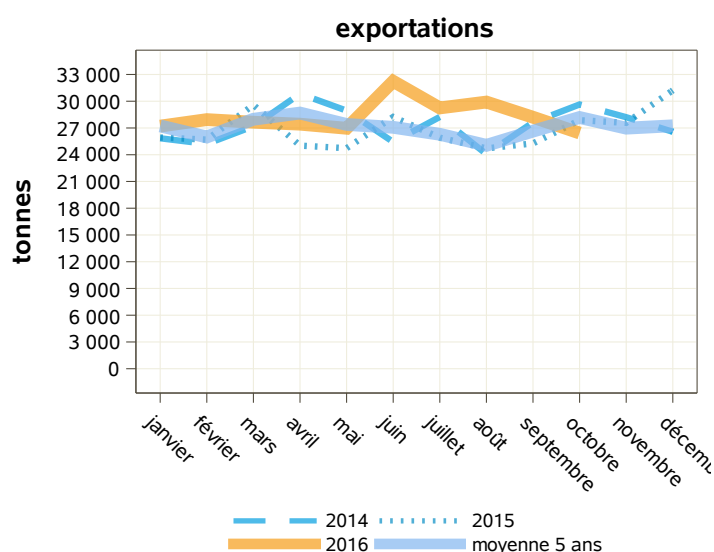
libpays	octobre 2015	octobre 2016	évolution (%)	cumul 2015	cumul 2016	évolution (%)
<b>total</b>	<b>27 871</b>	<b>26 435</b>	<b>-5.2</b>	<b>262 963</b>	<b>283 215</b>	<b>7.7</b>
<b>UE à 27</b>	<b>14 951</b>	<b>12 438</b>	<b>-16.8</b>	<b>124 537</b>	<b>130 630</b>	<b>4.9</b>
Pays-Bas	7 927	5 966	-24.7	54 463	60 358	10.8
Uebl	1 539	2 027	31.7	16 054	19 096	18.9
Italie	2 064	1 610	-22	16 106	14 642	-9.1
Allemagne	782	945	20.8	11 075	12 827	15.8
Espagne	912	710	-22.1	11 252	8 268	-26.5
<b>pays tiers</b>	<b>12 896</b>	<b>13 997</b>	<b>8.5</b>	<b>138 378</b>	<b>152 536</b>	<b>10.2</b>
Chine	2 540	3 706	45.9	38 071	39 707	4.3
Indonésie	2 363	2 872	21.5	24 934	29 164	17
Pakistan	108	1 069	889.8	5 118	5 796	13.2
Thaïlande	1 582	1 068	-32.5	9 871	12 249	24.1
Philippines	172	962	459.3	3 488	4 851	39.1
Malaysia	1 371	534	-61.1	11 780	11 706	-0.6
Nouvelle-Zélande	1 046	0	0	6 412	7 747	20.8

Source : Douanes

## Total des importations (tonnes) : lactosérum en poudre

libpays	octobre 2015	octobre 2016	évolution (%)	cumul 2015	cumul 2016	évolution (%)
<b>total</b>	<b>5 448</b>	<b>6 700</b>	<b>23</b>	<b>52 971</b>	<b>56 165</b>	<b>6</b>
<b>UE à 27</b>	<b>5 448</b>	<b>6 700</b>	<b>23</b>	<b>52 962</b>	<b>55 653</b>	<b>5.1</b>
Allemagne	1 143	1 830	60.1	13 622	13 833	1.5
Espagne	1 079	1 657	53.6	13 703	13 509	-1.4
Pays-Bas	1 371	1 352	-1.4	9 619	9 828	2.2
Irlande	298	647	117.1	1 499	4 951	230.3
Italie	690	478	-30.7	7 435	5 494	-26.1
Royaume-Uni	276	227	-17.8	1 708	1 912	11.9
Pologne	228	210	-7.9	2 086	2 143	2.7
Uebl	81	120	48.1	430	600	39.5
Danemark	152	101	-33.6	1 250	1 421	13.7
Lituanie	66	68	3	944	1 333	41.2
<b>pays tiers</b>	<b>0</b>	<b>0</b>	<b>0</b>	<b>9</b>	<b>513</b>	<b>5600</b>

Source : Douanes



Source : Douanes

Source : Douanes

## Total des exportations (tonnes): lactosérum liquide

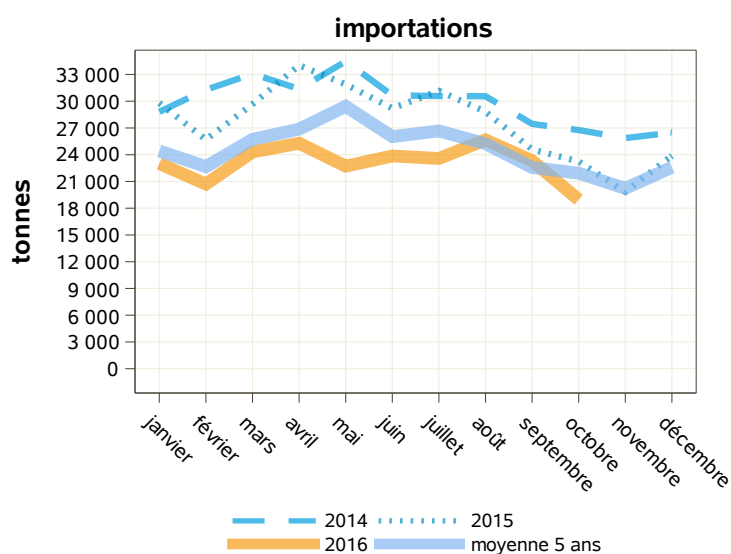
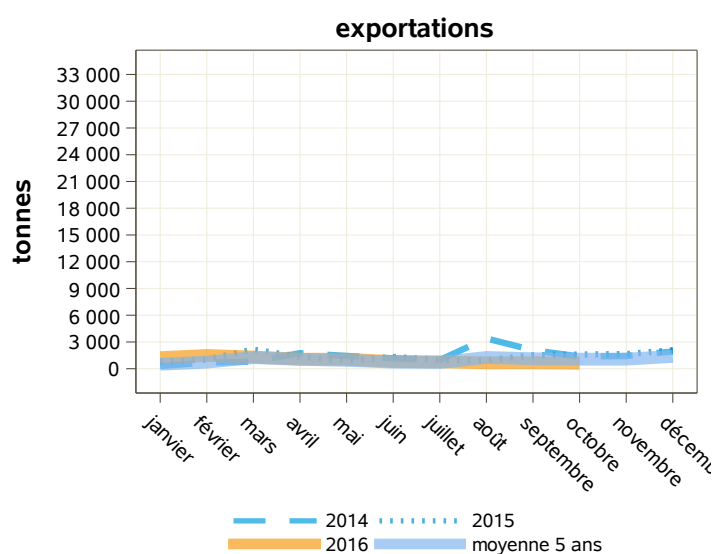
libpays	octobre 2015	octobre 2016	évolution (%)	cumul 2015	cumul 2016	évolution (%)
<b>total</b>	<b>1 589</b>	<b>619</b>	<b>-61</b>	<b>12 561</b>	<b>9 672</b>	<b>-23</b>
<b>UE à 27</b>	<b>1 588</b>	<b>619</b>	<b>-61</b>	<b>12 429</b>	<b>9 501</b>	<b>-23.6</b>
Allemagne	393	318	-19.1	3 031	3 929	29.6
Uebl	809	239	-70.5	4 337	3 588	-17.3
Irlande	0	50	0	0	50	0
Autriche	0	10	0	0	81	0
Slovaquie	0	2	0	2	6	200
Espagne	297	0	0	4 530	1 338	-70.5
Grèce	0	0	0	55	129	134.5
Italie	68	0	0	379	136	-64.1
Pays-Bas	21	0	0	95	244	156.8
<b>pays tiers</b>	<b>0</b>	<b>0</b>	<b>0</b>	<b>127</b>	<b>155</b>	<b>22</b>
Brésil	0	0	0	0	0	0
Suisse	0	0	0	5	51	920
Pakistan	0	0	0	0	96	0

Source : Douanes

## Total des importations (tonnes) : lactosérum liquide

libpays	octobre 2015	octobre 2016	évolution (%)	cumul 2015	cumul 2016	évolution (%)
<b>total</b>	<b>23 241</b>	<b>18 958</b>	<b>-18.4</b>	<b>288 111</b>	<b>231 416</b>	<b>-19.7</b>
<b>UE à 27</b>	<b>19 505</b>	<b>15 641</b>	<b>-19.8</b>	<b>247 752</b>	<b>193 521</b>	<b>-21.9</b>
Italie	12 952	10 100	-22	175 114	122 055	-30.3
Allemagne	2 799	3 377	20.7	32 656	38 592	18.2
Uebl	3 569	1 968	-44.9	34 257	29 400	-14.2
Autriche	109	110	0.9	3 889	2 565	-34
Royaume-Uni	67	85	26.9	1 281	580	-54.7
République Tchèque	0	0	0	65	25	-61.5
Espagne	0	0	0	247	305	23.5
Hongrie	0	0	0	0	0	0
Pays-Bas	0	0	0	7	0	-100
<b>pays tiers</b>	<b>3 736</b>	<b>3 318</b>	<b>-11.2</b>	<b>40 359</b>	<b>37 895</b>	<b>-6.1</b>
Suisse	3 736	3 318	-11.2	40 359	37 895	-6.1

Source : Douanes



Source : Douanes

Source : Douanes



Total des exportations (tonnes): composants naturels du lait

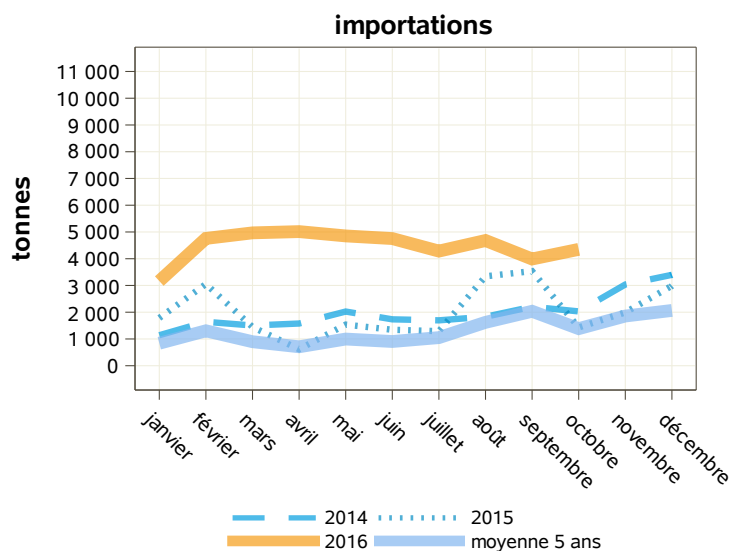
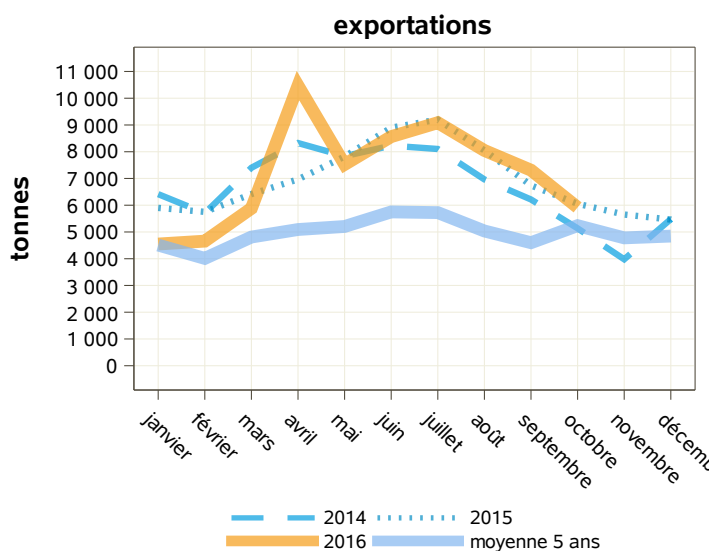
libpays	octobre 2015	octobre 2016	évolution (%)	cumul 2015	cumul 2016	évolution (%)
<b>total</b>	<b>6 054</b>	<b>5 918</b>	<b>-2.2</b>	<b>71 799</b>	<b>72 011</b>	<b>0.3</b>
<b>UE à 27</b>	<b>4 817</b>	<b>5 114</b>	<b>6.2</b>	<b>63 267</b>	<b>64 132</b>	<b>1.4</b>
Italie	3 919	3 508	-10.5	51 982	50 842	-2.2
Uebl	293	478	63.1	3 002	3 456	15.1
Espagne	333	382	14.7	3 010	3 793	26
Allemagne	113	359	217.7	2 879	2 266	-21.3
République Tchèque	0	202	0	4	1 508	37600
Royaume-Uni	43	31	-27.9	375	513	36.8
<b>pays tiers</b>	<b>1 237</b>	<b>804</b>	<b>-35</b>	<b>8 532</b>	<b>7 879</b>	<b>-7.7</b>
Maroc	646	224	-65.3	3 440	2 467	-28.3
Pakistan	240	192	-20	1 296	1 513	16.7
Afrique Du Sud	139	116	-16.5	393	508	29.3
Arabie Saoudite	0	48	0	10	192	1820
Cuba	0	47	0	0	47	0
Chine	34	0	0	531	834	57.1

Source : Douanes

Total des importations (tonnes) : composants naturels du lait

libpays	octobre 2015	octobre 2016	évolution (%)	cumul 2015	cumul 2016	évolution (%)
<b>total</b>	<b>1 431</b>	<b>4 350</b>	<b>204</b>	<b>19 384</b>	<b>44 818</b>	<b>131.2</b>
<b>UE à 27</b>	<b>1 429</b>	<b>4 329</b>	<b>202.9</b>	<b>19 252</b>	<b>44 708</b>	<b>132.2</b>
Pays-Bas	0	3 039	0	5 809	24 978	330
Uebl	1 264	1 006	-20.4	11 296	16 285	44.2
Espagne	36	156	333.3	126	931	638.9
Italie	45	63	40	570	531	-6.8
Danemark	10	31	210	26	179	588.5
Allemagne	10	19	90	132	162	22.7
Irlande	25	8	-68	654	1 064	62.7
Portugal	0	4	0	0	10	0
Royaume-Uni	32	3	-90.6	132	79	-40.2
Suède	0	0	0	416	472	13.5
<b>pays tiers</b>	<b>2</b>	<b>21</b>	<b>950</b>	<b>132</b>	<b>110</b>	<b>-16.7</b>
Suisse	0	21	0	125	105	-16

Source : Douanes



Source : Douanes

Source : Douanes

Total des exportations (tonnes): caséines et caséinates

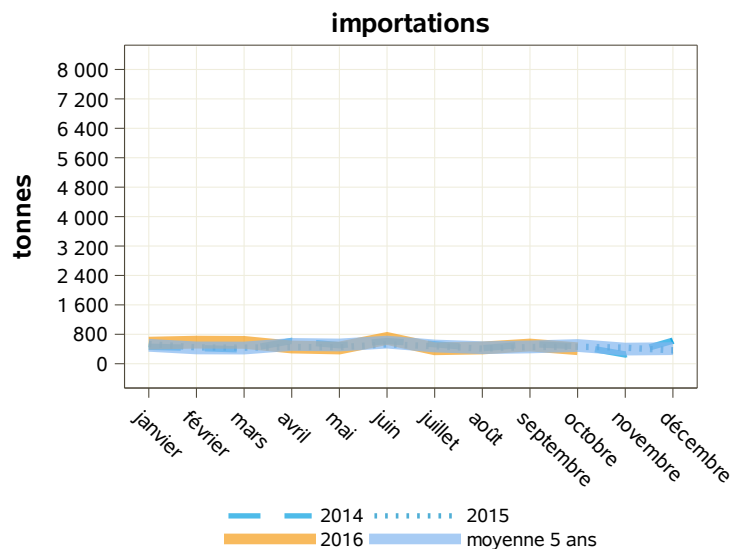
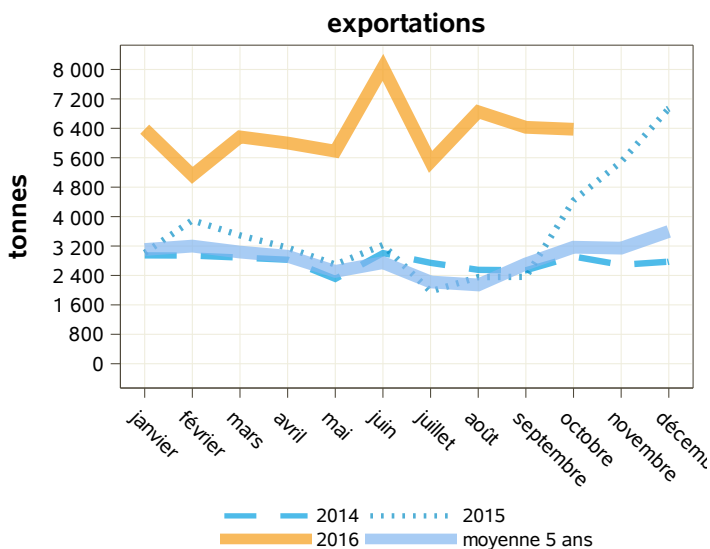
libpays	octobre 2015	octobre 2016	évolution (%)	cumul 2015	cumul 2016	évolution (%)
<b>total</b>	<b>4 438</b>	<b>6 375</b>	<b>43.6</b>	<b>30 600</b>	<b>62 640</b>	<b>104.7</b>
<b>UE à 27</b>	<b>1 425</b>	<b>1 333</b>	<b>-6.5</b>	<b>15 974</b>	<b>12 915</b>	<b>-19.1</b>
Italie	378	337	-10.8	3 647	4 109	12.7
Espagne	475	250	-47.4	2 868	2 867	0
Pays-Bas	78	205	162.8	1 492	859	-42.4
Uebl	63	169	168.3	2 819	1 168	-58.6
Pologne	113	34	-69.9	1 229	1 407	14.5
<b>pays tiers</b>	<b>3 013</b>	<b>5 041</b>	<b>67.3</b>	<b>14 622</b>	<b>49 725</b>	<b>240.1</b>
Thaïlande	1 344	2 900	115.8	1 796	28 926	1510.6
États-Unis D'amérique	156	348	123.1	1 525	2 120	39
Inde	0	236	0	0	617	0
Russie	209	226	8.1	1 259	1 781	41.5
Viêt-Nam	93	200	115.1	93	4 824	5087.1
Sri Lanka	110	179	62.7	210	1 921	814.8
Chine	251	20	-92	1 124	1 440	28.1

Source : Douanes

Total des importations (tonnes) : caséines et caséinates

libpays	octobre 2015	octobre 2016	évolution (%)	cumul 2015	cumul 2016	évolution (%)
<b>total</b>	<b>462</b>	<b>408</b>	<b>-11.7</b>	<b>4 645</b>	<b>5 043</b>	<b>8.6</b>
<b>UE à 27</b>	<b>338</b>	<b>312</b>	<b>-7.7</b>	<b>3 837</b>	<b>4 162</b>	<b>8.5</b>
Irlande	146	123	-15.8	950	913	-3.9
Allemagne	47	77	63.8	909	1 038	14.2
Danemark	22	39	77.3	307	704	129.3
Pays-Bas	74	39	-47.3	1 221	973	-20.3
Italie	3	15	400	67	100	49.3
Uebl	8	15	87.5	62	120	93.5
Royaume-Uni	4	3	-25	76	47	-38.2
Espagne	19	2	-89.5	102	83	-18.6
Autriche	0	0	0	0	93	0
<b>pays tiers</b>	<b>124</b>	<b>96</b>	<b>-22.6</b>	<b>807</b>	<b>881</b>	<b>9.2</b>
Nouvelle-Zélande	104	76	-26.9	589	559	-5.1
Ukraine	20	20	0	146	201	37.7

Source : Douanes



Source : Douanes

Source : Douanes

## Total des exportations (tonnes): yogourts

libpays	octobre 2015	octobre 2016	évolution (%)	cumul 2015	cumul 2016	évolution (%)
<b>total</b>	<b>20 168</b>	<b>20 716</b>	<b>2.7</b>	<b>191 427</b>	<b>193 605</b>	<b>1.1</b>
<b>UE à 27</b>	<b>19 159</b>	<b>20 097</b>	<b>4.9</b>	<b>187 421</b>	<b>187 872</b>	<b>0.2</b>
Royaume-Uni	5 121	6 694	30.7	43 500	55 426	27.4
Espagne	7 285	6 519	-10.5	73 398	63 775	-13.1
Uebl	3 396	3 624	6.7	34 876	34 255	-1.8
Portugal	952	962	1.1	10 621	9 870	-7.1
Italie	791	698	-11.8	9 458	7 641	-19.2
Irlande	672	617	-8.2	6 062	6 413	5.8
Allemagne	317	471	48.6	3 797	5 578	46.9
Pays-Bas	403	292	-27.5	3 759	2 982	-20.7
<b>pays tiers</b>	<b>1 008</b>	<b>618</b>	<b>-38.7</b>	<b>4 001</b>	<b>5 727</b>	<b>43.1</b>
Suisse	933	248	-73.4	3 230	2 652	-17.9
États-Unis D'amérique	0	248	0	0	2 002	0

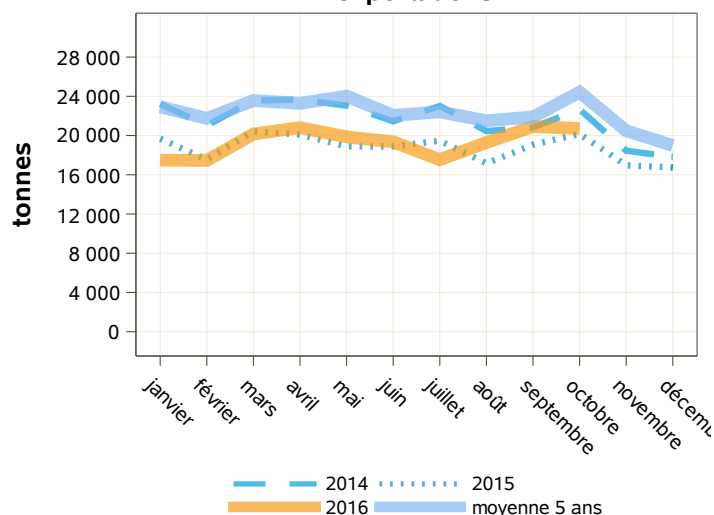
Source : Douanes

## Total des importations (tonnes) : yogourts

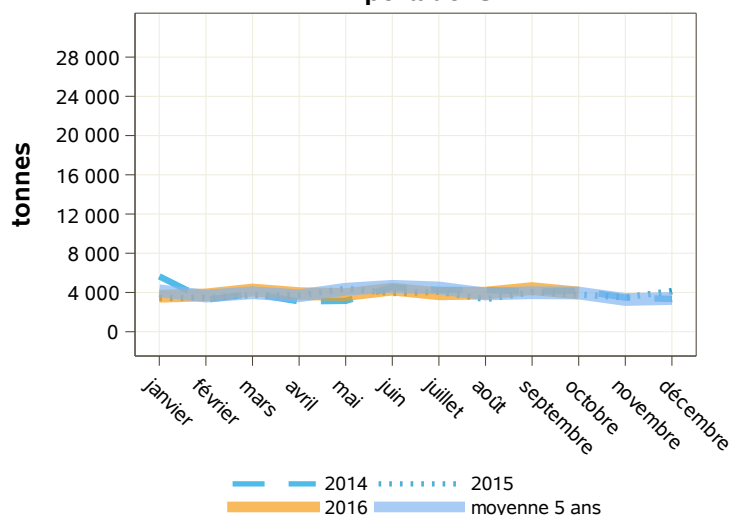
libpays	octobre 2015	octobre 2016	évolution (%)	cumul 2015	cumul 2016	évolution (%)
<b>total</b>	<b>3 783</b>	<b>3 942</b>	<b>4.2</b>	<b>37 891</b>	<b>39 777</b>	<b>5</b>
<b>UE à 27</b>	<b>3 690</b>	<b>3 879</b>	<b>5.1</b>	<b>36 996</b>	<b>39 033</b>	<b>5.5</b>
Allemagne	2 591	1 826	-29.5	24 219	24 219	0
Espagne	465	955	105.4	4 940	7 655	55
Royaume-Uni	24	293	1120.8	811	643	-20.7
Uebl	351	281	-19.9	3 323	3 231	-2.8
Grèce	88	249	183	834	1 174	40.8
Pologne	1	130	12900	110	878	698.2
Pays-Bas	52	36	-30.8	441	474	7.5
Suède	0	31	0	0	55	0
Italie	9	30	233.3	101	134	32.7
Danemark	12	22	83.3	207	178	-14
Slovénie	4	15	275	37	159	329.7
<b>pays tiers</b>	<b>93</b>	<b>63</b>	<b>-32.3</b>	<b>894</b>	<b>744</b>	<b>-16.8</b>
Suisse	91	58	-36.3	881	725	-17.7

Source : Douanes

## exportations



## importations



Source : Douanes

Source : Douanes

Total des exportations (tonnes): yoghourts naturels

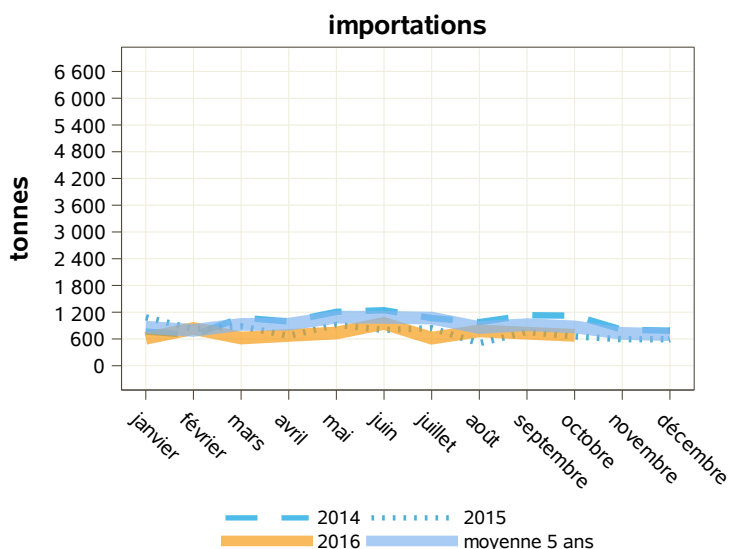
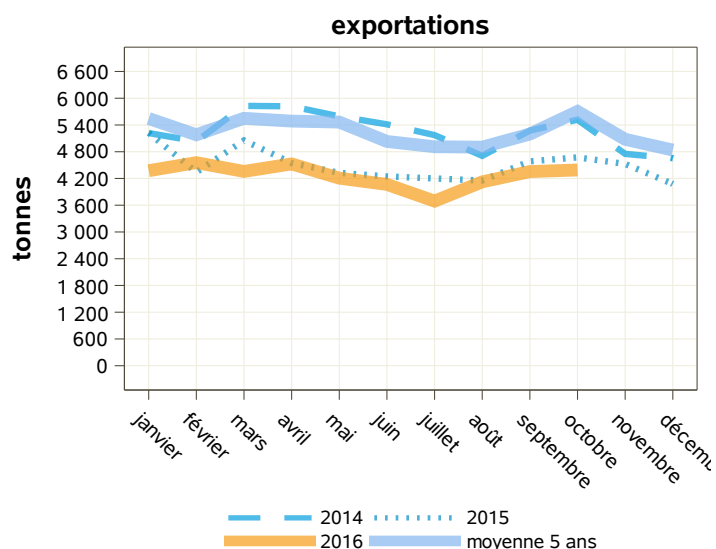
libpays	octobre 2015	octobre 2016	évolution (%)	cumul 2015	cumul 2016	évolution (%)
<b>total</b>	<b>4 673</b>	<b>4 391</b>	<b>-6</b>	<b>45 345</b>	<b>42 649</b>	<b>-5.9</b>
<b>UE à 27</b>	<b>4 528</b>	<b>4 207</b>	<b>-7.1</b>	<b>43 551</b>	<b>40 719</b>	<b>-6.5</b>
Uebl	1 387	1 470	6	15 179	13 397	-11.7
Espagne	1 676	1 307	-22	15 080	13 725	-9
Royaume-Uni	685	788	15	5 182	6 645	28.2
Portugal	259	277	6.9	2 926	2 940	0.5
Italie	110	129	17.3	1 317	1 209	-8.2
Pays-Bas	197	72	-63.5	1 842	997	-45.9
Irlande	60	64	6.7	489	627	28.2
Allemagne	33	28	-15.2	300	303	1
Finlande	54	27	-50	528	302	-42.8
<b>pays tiers</b>	<b>145</b>	<b>184</b>	<b>26.9</b>	<b>1 791</b>	<b>1 926</b>	<b>7.5</b>
Suisse	143	160	11.9	1 717	1 751	2

Source : Douanes

Total des importations (tonnes) : yoghourts naturels

libpays	octobre 2015	octobre 2016	évolution (%)	cumul 2015	cumul 2016	évolution (%)
<b>total</b>	<b>658</b>	<b>681</b>	<b>3.5</b>	<b>7 943</b>	<b>7 244</b>	<b>-8.8</b>
<b>UE à 27</b>	<b>657</b>	<b>681</b>	<b>3.7</b>	<b>7 924</b>	<b>7 235</b>	<b>-8.7</b>
Allemagne	274	311	13.5	2 502	3 346	33.7
Grèce	75	216	188	716	1 101	53.8
Espagne	158	56	-64.6	1 618	1 253	-22.6
Uebl	116	37	-68.1	1 153	802	-30.4
Pays-Bas	6	29	383.3	226	229	1.3
Danemark	12	22	83.3	207	177	-14.5
Italie	8	4	-50	33	21	-36.4
Slovénie	4	3	-25	37	25	-32.4
Royaume-Uni	1	2	100	586	215	-63.3
Roumanie	1	1	0	98	58	-40.8
<b>pays tiers</b>	<b>1</b>	<b>1</b>	<b>0</b>	<b>18</b>	<b>9</b>	<b>-50</b>

Source : Douanes



Source : Douanes

Source : Douanes

Total des exportations (tonnes): yoghourts aromatisés

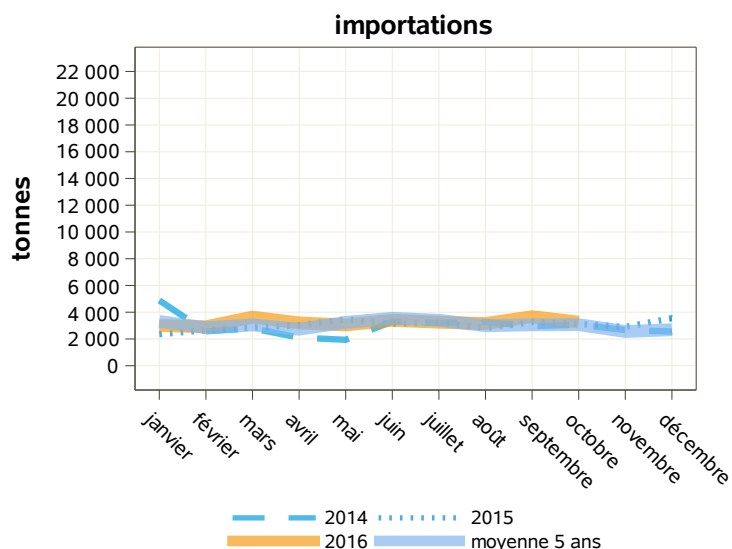
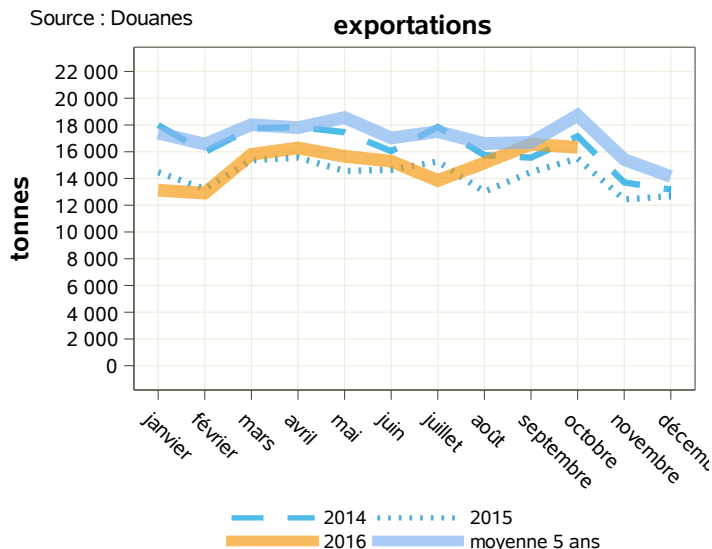
libpays	octobre 2015	octobre 2016	évolution (%)	cumul 2015	cumul 2016	évolution (%)
<b>total</b>	<b>15 494</b>	<b>16 325</b>	<b>5.4</b>	<b>146 081</b>	<b>150 956</b>	<b>3.3</b>
<b>UE à 27</b>	<b>14 631</b>	<b>15 890</b>	<b>8.6</b>	<b>143 870</b>	<b>147 153</b>	<b>2.3</b>
Royaume-Uni	4 436	5 906	33.1	38 318	48 780	27.3
Espagne	5 609	5 212	-7.1	58 317	50 050	-14.2
Uebl	2 009	2 155	7.3	19 697	20 858	5.9
Portugal	693	686	-1	7 694	6 930	-9.9
Italie	681	569	-16.4	8 141	6 431	-21
Irlande	611	553	-9.5	5 573	5 786	3.8
Allemagne	284	443	56	3 497	5 275	50.8
Pays-Bas	206	220	6.8	1 917	1 985	3.5
<b>pays tiers</b>	<b>863</b>	<b>435</b>	<b>-49.6</b>	<b>2 210</b>	<b>3 801</b>	<b>72</b>
États-Unis D'amérique	0	248	0	0	2 002	0
Suisse	790	88	-88.9	1 514	901	-40.5

Source : Douanes

Total des importations (tonnes) : yoghourts aromatisés

libpays	octobre 2015	octobre 2016	évolution (%)	cumul 2015	cumul 2016	évolution (%)
<b>total</b>	<b>3 125</b>	<b>3 261</b>	<b>4.4</b>	<b>29 948</b>	<b>32 534</b>	<b>8.6</b>
<b>UE à 27</b>	<b>3 033</b>	<b>3 198</b>	<b>5.4</b>	<b>29 072</b>	<b>31 798</b>	<b>9.4</b>
Allemagne	2 317	1 514	-34.7	21 717	20 873	-3.9
Espagne	307	899	192.8	3 322	6 402	92.7
Royaume-Uni	23	291	1165.2	225	429	90.7
Uebl	235	244	3.8	2 170	2 429	11.9
Pologne	0	130	0	56	876	1464.3
Grèce	14	32	128.6	118	73	-38.1
Suède	0	31	0	0	55	0
Italie	0	26	0	68	113	66.2
Slovénie	0	12	0	0	134	0
Pays-Bas	46	7	-84.8	216	246	13.9
Portugal	61	3	-95.1	454	113	-75.1
<b>pays tiers</b>	<b>92</b>	<b>63</b>	<b>-31.5</b>	<b>876</b>	<b>735</b>	<b>-16.1</b>
Suisse	91	58	-36.3	874	718	-17.8

Source : Douanes



Source : Douanes

Source : Douanes

Total des exportations (tonnes): autres laits fermentés

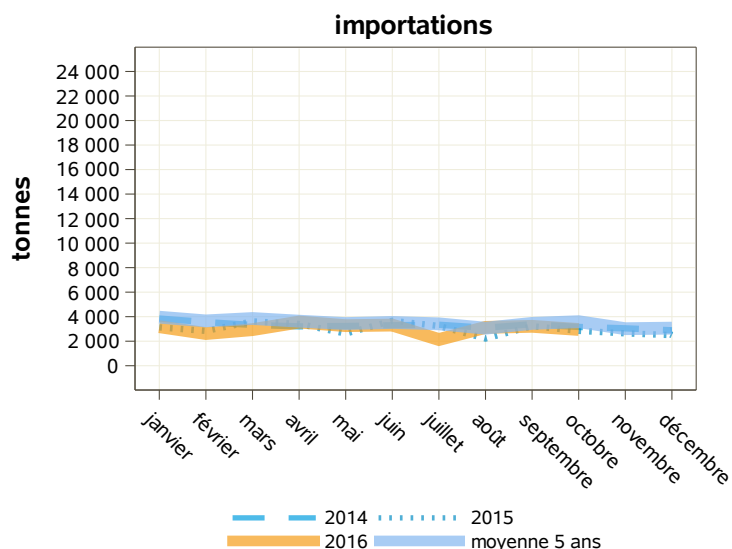
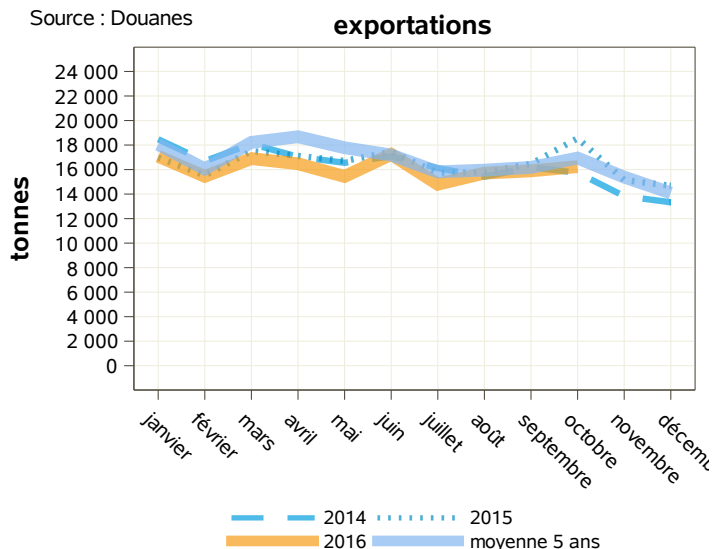
libpays	octobre 2015	octobre 2016	évolution (%)	cumul 2015	cumul 2016	évolution (%)
<b>total</b>	<b>18 550</b>	<b>16 238</b>	<b>-12.5</b>	<b>167 794</b>	<b>161 220</b>	<b>-3.9</b>
<b>UE à 27</b>	<b>17 865</b>	<b>15 544</b>	<b>-13</b>	<b>162 298</b>	<b>155 383</b>	<b>-4.3</b>
Royaume-Uni	7 802	6 855	-12.1	77 364	69 442	-10.2
Italie	2 544	2 290	-10	16 517	22 434	35.8
Uebl	2 093	2 199	5.1	21 647	20 723	-4.3
Espagne	1 931	1 850	-4.2	16 145	16 695	3.4
Pays-Bas	1 606	1 187	-26.1	13 688	13 389	-2.2
Allemagne	874	580	-33.6	6 558	4 639	-29.3
Portugal	276	214	-22.5	2 898	2 112	-27.1
Irlande	471	188	-60.1	4 853	3 373	-30.5
<b>pays tiers</b>	<b>685</b>	<b>693</b>	<b>1.2</b>	<b>5 494</b>	<b>5 835</b>	<b>6.2</b>
Tadjikistan	74	220	197.3	74	1 016	1273
Afrique Du Sud	193	168	-13	929	768	-17.3
Thaïlande	55	74	34.5	516	884	71.3

Source : Douanes

Total des importations (tonnes) : autres laits fermentés

libpays	octobre 2015	octobre 2016	évolution (%)	cumul 2015	cumul 2016	évolution (%)
<b>total</b>	<b>2 845</b>	<b>2 957</b>	<b>3.9</b>	<b>30 806</b>	<b>30 326</b>	<b>-1.6</b>
<b>UE à 27</b>	<b>2 845</b>	<b>2 957</b>	<b>3.9</b>	<b>30 805</b>	<b>30 299</b>	<b>-1.6</b>
Uebl	2 160	1 975	-8.6	21 280	20 951	-1.5
Espagne	121	449	271.1	3 810	3 844	0.9
Allemagne	508	410	-19.3	4 686	4 688	0
Pays-Bas	22	69	213.6	114	401	251.8
Royaume-Uni	0	29	0	96	118	22.9
Portugal	16	23	43.8	126	155	23
Autriche	2	2	0	3	15	400
Irlande	0	0	0	0	48	0
Italie	16	0	-100	53	64	20.8
Roumanie	0	0	0	568	2	-99.6
<b>pays tiers</b>	<b>0</b>	<b>0</b>	<b>0</b>	<b>1</b>	<b>27</b>	<b>2600</b>
Suisse	0	0	0	1	2	100
Israël	0	0	0	0	20	0

Source : Douanes



Source : Douanes

Source : Douanes

## Total des exportations (tonnes): aliments pour veaux

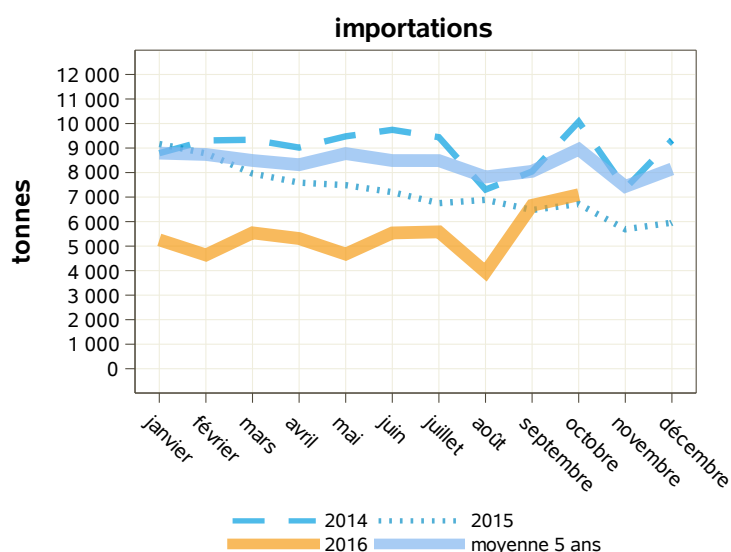
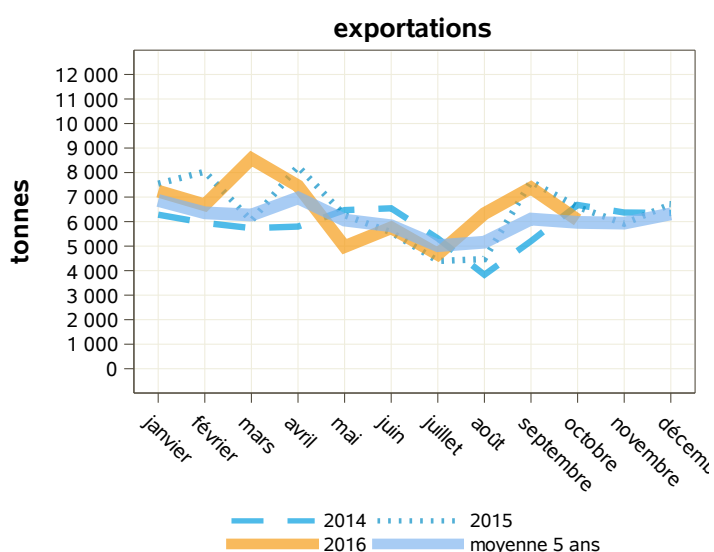
libpays	octobre 2015	octobre 2016	évolution (%)	cumul 2015	cumul 2016	évolution (%)
<b>total</b>	<b>6 599</b>	<b>6 066</b>	<b>-8.1</b>	<b>64 791</b>	<b>65 105</b>	<b>0.5</b>
<b>UE à 27</b>	<b>6 054</b>	<b>5 044</b>	<b>-16.7</b>	<b>58 573</b>	<b>59 474</b>	<b>1.5</b>
Espagne	2 192	1 664	-24.1	16 734	18 676	11.6
Italie	1 850	1 526	-17.5	20 717	19 756	-4.6
Uebl	489	536	9.6	4 634	6 516	40.6
Royaume-Uni	425	503	18.4	3 561	4 401	23.6
Grèce	92	247	168.5	1 014	1 473	45.3
Allemagne	509	171	-66.4	4 796	2 627	-45.2
Pays-Bas	87	121	39.1	2 857	1 336	-53.2
Irlande	112	48	-57.1	2 020	1 964	-2.8
<b>pays tiers</b>	<b>498</b>	<b>979</b>	<b>96.6</b>	<b>6 006</b>	<b>5 383</b>	<b>-10.4</b>
Maroc	24	260	983.3	853	1 050	23.1
Turquie	101	134	32.7	942	834	-11.5
Corée Du Sud	44	124	181.8	477	441	-7.5
Arabie Saoudite	0	122	0	189	236	24.9

Source : Douanes

## Total des importations (tonnes) : aliments pour veaux

libpays	octobre 2015	octobre 2016	évolution (%)	cumul 2015	cumul 2016	évolution (%)
<b>total</b>	<b>6 717</b>	<b>7 097</b>	<b>5.7</b>	<b>75 013</b>	<b>54 238</b>	<b>-27.7</b>
<b>UE à 27</b>	<b>6 717</b>	<b>7 097</b>	<b>5.7</b>	<b>75 012</b>	<b>54 237</b>	<b>-27.7</b>
Pays-Bas	6 644	6 928	4.3	71 896	52 504	-27
Espagne	48	95	97.9	992	1 047	5.5
Allemagne	7	49	600	86	417	384.9
Uebl	18	24	33.3	1 722	254	-85.2
Royaume-Uni	0	0	0	4	7	75
Italie	0	0	0	18	3	-83.3
Portugal	0	0	0	0	5	0
<b>pays tiers</b>	<b>0</b>	<b>0</b>	<b>0</b>	<b>1</b>	<b>1</b>	<b>0</b>
Albanie	0	0	0	0	0	0
Chine	0	0	0	1	1	0

Source : Douanes



Source : Douanes

Source : Douanes

Total des exportations (tonnes): préparations alimentaires

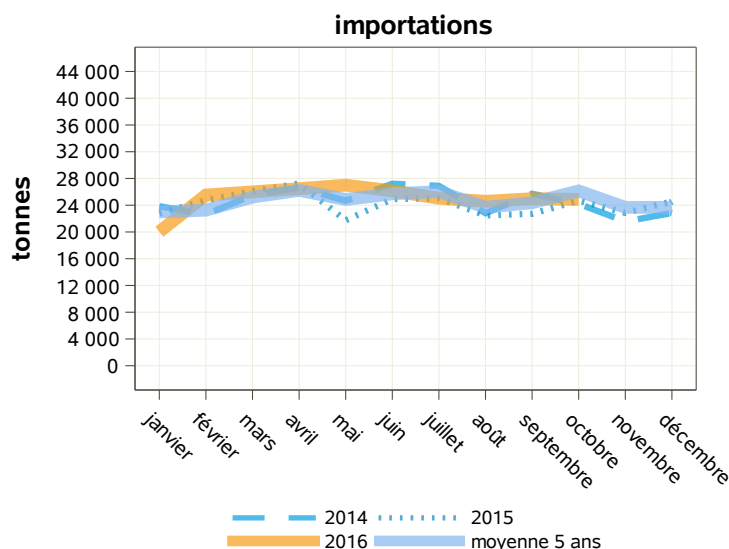
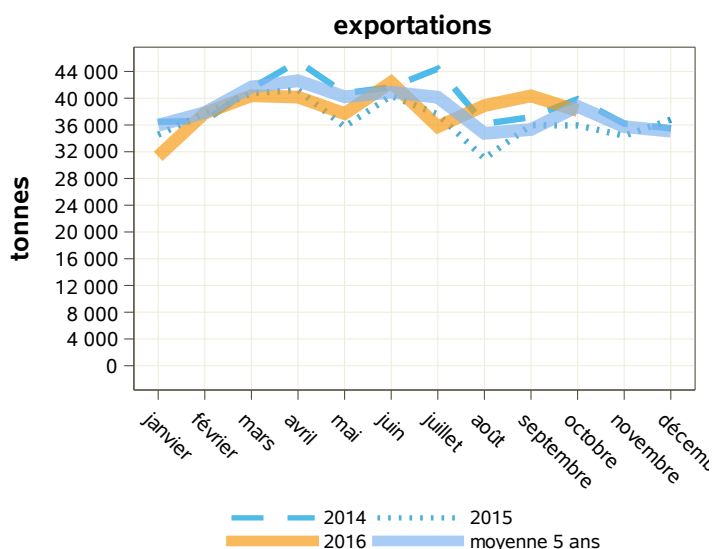
libpays	octobre 2015	octobre 2016	évolution (%)	cumul 2015	cumul 2016	évolution (%)
<b>total</b>	<b>35 930</b>	<b>38 144</b>	<b>6.2</b>	<b>370 853</b>	<b>382 873</b>	<b>3.2</b>
<b>UE à 27</b>	<b>18 585</b>	<b>19 615</b>	<b>5.5</b>	<b>192 764</b>	<b>197 691</b>	<b>2.6</b>
Uebl	4 017	4 178	4	36 493	35 462	-2.8
Royaume-Uni	3 988	3 666	-8.1	43 079	41 948	-2.6
Espagne	3 038	3 404	12	31 434	34 583	10
Allemagne	2 290	2 229	-2.7	26 287	24 236	-7.8
Italie	1 940	2 169	11.8	19 176	21 151	10.3
Pays-Bas	1 324	1 205	-9	12 724	12 766	0.3
<b>pays tiers</b>	<b>17 285</b>	<b>18 493</b>	<b>7</b>	<b>177 592</b>	<b>184 776</b>	<b>4</b>
Émirats Arabes Unis	937	1 064	13.6	10 672	7 905	-25.9
Corée Du Sud	686	817	19.1	5 205	7 078	36
Nouvelle-Calédonie	880	810	-8	6 762	5 654	-16.4
Sénégal	386	799	107	3 924	7 801	98.8
Chine	568	700	23.2	9 207	8 033	-12.8
Yémen	144	237	64.6	2 911	7 138	145.2

Source : Douanes

Total des importations (tonnes) : préparations alimentaires

libpays	octobre 2015	octobre 2016	évolution (%)	cumul 2015	cumul 2016	évolution (%)
<b>total</b>	<b>24 691</b>	<b>24 878</b>	<b>0.8</b>	<b>242 431</b>	<b>250 667</b>	<b>3.4</b>
<b>UE à 27</b>	<b>23 755</b>	<b>24 006</b>	<b>1.1</b>	<b>233 667</b>	<b>242 523</b>	<b>3.8</b>
Uebl	9 255	8 326	-10	84 624	89 978	6.3
Allemagne	5 087	5 165	1.5	53 292	55 567	4.3
Pays-Bas	4 339	4 112	-5.2	43 574	41 084	-5.7
Espagne	1 458	2 197	50.7	18 272	19 842	8.6
Royaume-Uni	876	1 845	110.6	12 235	11 165	-8.7
Italie	802	725	-9.6	9 385	8 841	-5.8
Pologne	210	537	155.7	2 431	4 294	76.6
Hongrie	225	318	41.3	1 154	1 547	34.1
Irlande	698	267	-61.7	2 893	3 672	26.9
Danemark	298	183	-38.6	1 834	2 053	11.9
<b>pays tiers</b>	<b>937</b>	<b>872</b>	<b>-6.9</b>	<b>8 710</b>	<b>8 143</b>	<b>-6.5</b>
Suisse	246	224	-8.9	2 790	1 901	-31.9

Source : Douanes



Source : Douanes

Source : Douanes



Total des exportations (tonnes): autres, dont boissons à base de lait

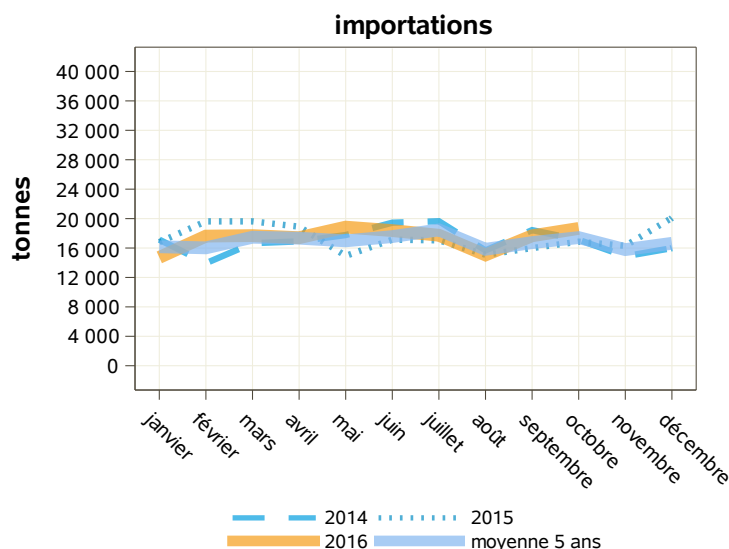
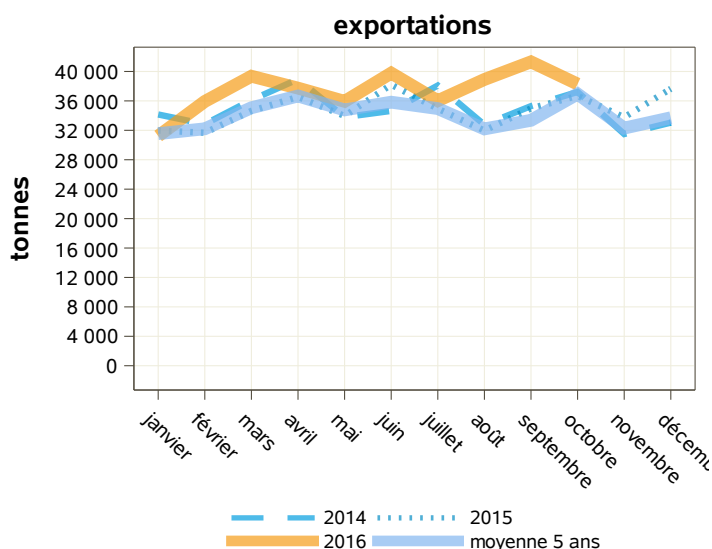
libpays	octobre 2015	octobre 2016	évolution (%)	cumul 2015	cumul 2016	évolution (%)
<b>total</b>	<b>36 679</b>	<b>38 292</b>	<b>4.4</b>	<b>345 567</b>	<b>374 509</b>	<b>8.4</b>
<b>UE à 27</b>	<b>15 072</b>	<b>16 093</b>	<b>6.8</b>	<b>146 871</b>	<b>154 332</b>	<b>5.1</b>
Royaume-Uni	3 115	3 215	3.2	30 624	33 222	8.5
Allemagne	2 658	2 705	1.8	25 748	26 270	2
Uebl	2 087	2 394	14.7	17 572	18 713	6.5
Italie	1 523	2 009	31.9	15 674	16 985	8.4
Pays-Bas	1 753	1 712	-2.3	15 327	16 052	4.7
Espagne	1 611	1 632	1.3	18 097	17 729	-2
<b>pays tiers</b>	<b>21 551</b>	<b>22 155</b>	<b>2.8</b>	<b>198 094</b>	<b>219 741</b>	<b>10.9</b>
Chine	2 753	2 101	-23.7	20 486	18 328	-10.5
Algérie	1 514	1 444	-4.6	16 272	15 242	-6.3
Arabie Saoudite	955	1 146	20	10 284	10 583	2.9
Égypte	92	1 041	1031.5	4 521	3 979	-12
Yémen	154	480	211.7	2 854	8 838	209.7

Source : Douanes

Total des importations (tonnes) : autres, dont boissons à base de lait

libpays	octobre 2015	octobre 2016	évolution (%)	cumul 2015	cumul 2016	évolution (%)
<b>total</b>	<b>16 860</b>	<b>18 663</b>	<b>10.7</b>	<b>171 987</b>	<b>173 770</b>	<b>1</b>
<b>UE à 27</b>	<b>15 889</b>	<b>17 904</b>	<b>12.7</b>	<b>162 716</b>	<b>166 489</b>	<b>2.3</b>
Allemagne	6 014	6 593	9.6	59 214	60 040	1.4
Pays-Bas	2 171	2 693	24	21 882	24 632	12.6
Uebl	2 242	1 910	-14.8	21 946	19 723	-10.1
Espagne	1 048	1 565	49.3	13 974	15 008	7.4
Royaume-Uni	576	1 547	168.6	8 280	7 051	-14.8
Irlande	1 278	1 258	-1.6	14 136	13 246	-6.3
Italie	1 360	1 235	-9.2	14 575	14 400	-1.2
Pologne	311	433	39.2	3 848	5 391	40.1
Danemark	275	270	-1.8	1 400	2 177	55.5
<b>pays tiers</b>	<b>971</b>	<b>755</b>	<b>-22.2</b>	<b>9 233</b>	<b>7 251</b>	<b>-21.5</b>
Serbie	181	220	21.5	1 091	1 705	56.3

Source : Douanes



Source : Douanes

Source : Douanes

## Exportations de produits laitiers et produits à base de lait (tonnes)

produits	pays	octobre 2015	octobre 2016	évolution (%)	cumul 2015	cumul 2016	évolution (%)
laits liquides*	UE à 27	62 782	55 558	-11.5	740 778	718 197	-3
	pays tiers	7 488	7 446	-0.6	72 919	132 635	81.9
	total	70 271	63 005	-10.3	813 720	850 876	4.6
crèmes**	UE à 27	13 551	6 361	-53.1	156 766	99 733	-36.4
	pays tiers	6 265	5 802	-7.4	53 318	61 451	15.3
	total	19 816	12 162	-38.6	210 089	161 189	-23.3
beurres	UE à 27	4 201	3 806	-9.4	40 206	33 819	-15.9
	pays tiers	2 328	2 652	13.9	23 599	26 610	12.8
	total	6 530	6 462	-1	63 861	60 478	-5.3
beurres anhydres	UE à 27	884	817	-7.6	16 288	13 078	-19.7
	pays tiers	471	415	-11.9	6 349	6 827	7.5
	total	1 355	1 232	-9.1	22 637	19 905	-12.1
laits écrémés en poudre	UE à 27	10 671	6 388	-40.1	103 890	75 257	-27.6
	pays tiers	11 063	13 191	19.2	127 431	120 558	-5.4
	total	21 800	19 579	-10.2	231 584	195 860	-15.4
poudres grasses	UE à 27	4 545	4 344	-4.4	42 465	38 048	-10.4
	pays tiers	1 918	3 878	102.2	27 396	31 725	15.8
	total	6 463	8 222	27.2	69 861	69 795	-0.1
fromages	UE à 27	48 971	47 116	-3.8	463 661	451 378	-2.6
	pays tiers	10 222	10 397	1.7	88 319	92 571	4.8
	total	59 209	57 548	-2.8	552 250	544 298	-1.4
laits concentrés	UE à 27	6 260	3 588	-42.7	71 082	63 409	-10.8
	pays tiers	130	204	56.9	1 663	1 314	-21
	total	6 390	3 792	-40.7	72 745	64 722	-11
lactosérum en poudre	UE à 27	14 951	12 438	-16.8	124 537	130 630	4.9
	pays tiers	12 896	13 997	8.5	138 378	152 536	10.2
	total	27 871	26 435	-5.2	262 963	283 215	7.7
lactosérum liquide	UE à 27	1 588	619	-61	12 429	9 501	-23.6
	pays tiers	0	0	0	127	155	22
	total	1 589	619	-61	12 561	9 672	-23
composants naturels du lait	UE à 27	4 817	5 114	6.2	63 267	64 132	1.4
	pays tiers	1 237	804	-35	8 532	7 879	-7.7
	total	6 054	5 918	-2.2	71 799	72 011	0.3
caséines et caséinates	UE à 27	1 425	1 333	-6.5	15 974	12 915	-19.1
	pays tiers	3 013	5 041	67.3	14 622	49 725	240.1
	total	4 438	6 375	43.6	30 600	62 640	104.7
yoghourts	UE à 27	19 159	20 097	4.9	187 421	187 872	0.2
	pays tiers	1 008	618	-38.7	4 001	5 727	43.1
	total	20 168	20 716	2.7	191 427	193 605	1.1
autres laits fermentés	UE à 27	17 865	15 544	-13	162 298	155 383	-4.3
	pays tiers	685	693	1.2	5 494	5 835	6.2
	total	18 550	16 238	-12.5	167 794	161 220	-3.9
aliments pour veaux	UE à 27	6 054	5 044	-16.7	58 573	59 474	1.5
	pays tiers	498	979	96.6	6 006	5 383	-10.4
	total	6 599	6 066	-8.1	64 791	65 105	0.5
préparations alimentaires	UE à 27	18 585	19 615	5.5	192 764	197 691	2.6
	pays tiers	17 285	18 493	7	177 592	184 776	4
	total	35 930	38 144	6.2	370 853	382 873	3.2
autres, dont boissons à base de lait	UE à 27	15 072	16 093	6.8	146 871	154 332	5.1
	pays tiers	21 551	22 155	2.8	198 094	219 741	10.9
	total	36 679	38 292	4.4	345 567	374 509	8.4

Source : Douanes

\*NB : laits liquides ne comprenant pas les laits et crèmes de lait 6%&lt; matières grasses &lt;10%

\*\*NB : y compris les laits et crèmes 6%&lt; matières grasses &lt;10%

## Importations de produits laitiers et produits à base de lait (tonnes)

produits	pays	octobre 2015	octobre 2016	évolution (%)	cumul 2015	cumul 2016	évolution (%)
laits liquides*	UE à 27	35 752	24 003	-32.9	336 115	249 439	-25.8
	pays tiers	1	1	0	11	13	18.2
	total	35 753	24 004	-32.9	337 074	249 452	-26
crèmes**	UE à 27	10 080	10 333	2.5	113 685	122 098	7.4
	pays tiers	7	8	14.3	207	1 062	413
	total	10 087	10 341	2.5	113 893	123 160	8.1
beurres	UE à 27	15 767	14 292	-9.4	131 709	137 416	4.3
	pays tiers	0	231	0	1 177	1 275	8.3
	total	15 767	14 523	-7.9	132 886	138 690	4.4
beurres anhydres	UE à 27	2 043	2 279	11.6	18 705	19 235	2.8
	pays tiers	798	1	-99.9	6 627	3 939	-40.6
	total	2 841	2 280	-19.7	25 332	23 173	-8.5
laits écrémés en poudre	UE à 27	2 087	2 273	8.9	23 082	27 779	20.3
	pays tiers	0	0	0	27	501	1755.6
	total	2 087	2 273	8.9	23 109	28 279	22.4
poudres grasses	UE à 27	2 742	2 962	8	30 286	29 300	-3.3
	pays tiers	12	0	-100	99	119	20.2
	total	2 754	2 962	7.6	30 385	29 419	-3.2
fromages	UE à 27	25 211	23 824	-5.5	271 325	268 219	-1.1
	pays tiers	355	569	60.3	3 643	4 821	32.3
	total	25 566	24 393	-4.6	274 968	273 040	-0.7
laits concentrés	UE à 27	4 266	3 094	-27.5	65 210	58 214	-10.7
	pays tiers	0	0	0	0	8	0
	total	4 266	3 095	-27.4	65 210	58 223	-10.7
lactosérum en poudre	UE à 27	5 448	6 700	23	52 962	55 653	5.1
	pays tiers	0	0	0	9	513	5600
	total	5 448	6 700	23	52 971	56 165	6
lactosérum liquide	UE à 27	19 505	15 641	-19.8	247 752	193 521	-21.9
	pays tiers	3 736	3 318	-11.2	40 359	37 895	-6.1
	total	23 241	18 958	-18.4	288 111	231 416	-19.7
composants naturels du lait	UE à 27	1 429	4 329	202.9	19 252	44 708	132.2
	pays tiers	2	21	950	132	110	-16.7
	total	1 431	4 350	204	19 384	44 818	131.2
caséines et caséinates	UE à 27	338	312	-7.7	3 837	4 162	8.5
	pays tiers	124	96	-22.6	807	881	9.2
	total	462	408	-11.7	4 645	5 043	8.6
yoghourts	UE à 27	3 690	3 879	5.1	36 996	39 033	5.5
	pays tiers	93	63	-32.3	894	744	-16.8
	total	3 783	3 942	4.2	37 891	39 777	5
autres laits fermentés	UE à 27	2 845	2 957	3.9	30 805	30 299	-1.6
	pays tiers	0	0	0	1	27	2600
	total	2 845	2 957	3.9	30 806	30 326	-1.6
aliments pour veaux	UE à 27	6 717	7 097	5.7	75 012	54 237	-27.7
	pays tiers	0	0	0	1	1	0
	total	6 717	7 097	5.7	75 013	54 238	-27.7
préparations alimentaires	UE à 27	23 755	24 006	1.1	233 667	242 523	3.8
	pays tiers	937	872	-6.9	8 710	8 143	-6.5
	total	24 691	24 878	0.8	242 431	250 667	3.4
autres, dont boissons à base de lait	UE à 27	15 889	17 904	12.7	162 716	166 489	2.3
	pays tiers	971	755	-22.2	9 233	7 251	-21.5
	total	16 860	18 663	10.7	171 987	173 770	1

Source : Douanes

\*NB : laits liquides ne comprenant pas les laits et crèmes de lait 6%&lt; matières grasses &lt;10%

\*\*NB : y compris les laits et crèmes 6%&lt; matières grasses &lt;10%

## Bilan en quantité (tonnes)

produits	importations exportations	octobre 2015	octobre 2016	évolution (%)	cumul 2015	cumul 2016	évolution (%)
laits liquides*	exportations	70 271	63 005	-10.3	813 720	850 876	4.6
	importations	35 753	24 004	-32.9	337 074	249 452	-26
	solde	34 518	39 001	13	476 646	601 424	26.2
crèmes**	exportations	19 816	12 162	-38.6	210 089	161 189	-23.3
	importations	10 087	10 341	2.5	113 893	123 160	8.1
	solde	9 729	1 821	-81.3	96 196	38 029	-60.5
beurres	exportations	6 530	6 462	-1	63 861	60 478	-5.3
	importations	15 767	14 523	-7.9	132 886	138 690	4.4
	solde	-9237	-8061	-12.7	-69025	-78212	13.3
beurres anhydres	exportations	1 355	1 232	-9.1	22 637	19 905	-12.1
	importations	2 841	2 280	-19.7	25 332	23 173	-8.5
	solde	-1486	-1048	-29.5	-2695	-3268	21.3
laits écrémés en poudre	exportations	21 800	19 579	-10.2	231 584	195 860	-15.4
	importations	2 087	2 273	8.9	23 109	28 279	22.4
	solde	19 713	17 306	-12.2	208 475	167 581	-19.6
poudres grasses	exportations	6 463	8 222	27.2	69 861	69 795	-0.1
	importations	2 754	2 962	7.6	30 385	29 419	-3.2
	solde	3 709	5 260	41.8	39 476	40 376	2.3
fromages	exportations	59 209	57 548	-2.8	552 250	544 298	-1.4
	importations	25 566	24 393	-4.6	274 968	273 040	-0.7
	solde	33 643	33 155	-1.5	277 282	271 258	-2.2
laits concentrés	exportations	6 390	3 792	-40.7	72 745	64 722	-11
	importations	4 266	3 095	-27.4	65 210	58 223	-10.7
	solde	2 124	697	-67.2	7 535	6 499	-13.7
lactosérum en poudre	exportations	27 871	26 435	-5.2	262 963	283 215	7.7
	importations	5 448	6 700	23	52 971	56 165	6
	solde	22 423	19 735	-12	209 992	227 050	8.1
lactosérum liquide	exportations	1 589	619	-61	12 561	9 672	-23
	importations	23 241	18 958	-18.4	288 111	231 416	-19.7
	solde	-21652	-18339	-15.3	-275550	-221744	-19.5
composants naturels du lait	exportations	6 054	5 918	-2.2	71 799	72 011	0.3
	importations	1 431	4 350	204	19 384	44 818	131.2
	solde	4 623	1 568	-66.1	52 415	27 193	-48.1
caséines et caséinates	exportations	4 438	6 375	43.6	30 600	62 640	104.7
	importations	462	408	-11.7	4 645	5 043	8.6
	solde	3 976	5 967	50.1	25 955	57 597	121.9
yoghourts	exportations	20 168	20 716	2.7	191 427	193 605	1.1
	importations	3 783	3 942	4.2	37 891	39 777	5
	solde	16 385	16 774	2.4	153 536	153 828	0.2
autres laits fermentés	exportations	18 550	16 238	-12.5	167 794	161 220	-3.9
	importations	2 845	2 957	3.9	30 806	30 326	-1.6
	solde	15 705	13 281	-15.4	136 988	130 894	-4.4
aliments pour veaux	exportations	6 599	6 066	-8.1	64 791	65 105	0.5
	importations	6 717	7 097	5.7	75 013	54 238	-27.7
	solde	-118	-1031	773.7	-10222	10 867	-206.3
préparations alimentaires	exportations	35 930	38 144	6.2	370 853	382 873	3.2
	importations	24 691	24 878	0.8	242 431	250 667	3.4
	solde	11 239	13 266	18	128 422	132 206	2.9
autres, dont boissons à base de lait	exportations	36 679	38 292	4.4	345 567	374 509	8.4
	importations	16 860	18 663	10.7	171 987	173 770	1
	solde	19 819	19 629	-1	173 580	200 739	15.6

Source : Douanes

\*NB : laits liquides ne comprenant pas les laits et crèmes de lait 6%&lt; matières grasses &lt;10%

\*\*NB : y compris les laits et crèmes 6%&lt; matières grasses &lt;10%

## Exportations de produits laitiers et produits à base de lait (1000 euros)

produits	pays	octobre 2015	octobre 2016	évolution (%)	cumul 2015	cumul 2016	évolution (%)
laits liquides*	UE à 27	25 122	22 175	-11.7	281 157	252 283	-10.3
	pays tiers	4 963	4 905	-1.2	46 965	81 417	73.4
	total	30 087	27 082	-10	328 146	333 749	1.7
crèmes**	UE à 27	8 285	5 937	-28.3	90 022	66 548	-26.1
	pays tiers	14 179	13 044	-8	119 663	137 774	15.1
	total	22 464	18 981	-15.5	209 699	204 335	-2.6
beurres	UE à 27	15 034	15 440	2.7	141 579	123 226	-13
	pays tiers	10 388	12 238	17.8	106 511	117 925	10.7
	total	25 428	27 693	8.9	248 286	241 338	-2.8
beurres anhydres	UE à 27	3 316	3 078	-7.2	59 289	45 391	-23.4
	pays tiers	1 900	2 047	7.7	28 462	28 388	-0.3
	total	5 217	5 126	-1.7	87 751	73 779	-15.9
laits écrémés en poudre	UE à 27	18 653	12 270	-34.2	191 528	130 880	-31.7
	pays tiers	21 656	24 436	12.8	269 465	222 066	-17.6
	total	40 432	36 707	-9.2	461 483	353 029	-23.5
poudres grasses	UE à 27	13 202	11 648	-11.8	127 829	103 873	-18.7
	pays tiers	5 893	11 776	99.8	87 421	85 428	-2.3
	total	19 095	23 424	22.7	215 251	189 350	-12
fromages	UE à 27	200 114	195 629	-2.2	1 878 551	1 826 407	-2.8
	pays tiers	62 767	62 212	-0.9	539 363	545 330	1.1
	total	262 924	257 950	-1.9	2 418 791	2 372 886	-1.9
laits concentrés	UE à 27	4 916	3 819	-22.3	52 059	45 918	-11.8
	pays tiers	352	576	63.5	3 899	3 681	-5.6
	total	5 269	4 396	-16.6	55 958	49 600	-11.4
lactosérum en poudre	UE à 27	11 058	9 539	-13.7	119 704	96 264	-19.6
	pays tiers	16 817	16 606	-1.3	205 018	173 661	-15.3
	total	27 911	26 146	-6.3	324 796	269 995	-16.9
lactosérum liquide	UE à 27	284	247	-12.9	2 438	3 531	44.8
	pays tiers	0	0	-13.9	204	212	4.2
	total	285	248	-13	2 644	3 746	41.6
composants naturels du lait	UE à 27	6 018	6 445	7.1	73 612	72 217	-1.9
	pays tiers	2 631	1 886	-28.3	18 047	18 037	-0.1
	total	8 650	8 331	-3.7	91 660	90 255	-1.5
caséines et caséinates	UE à 27	8 035	7 204	-10.4	97 286	65 493	-32.7
	pays tiers	8 266	9 343	13	81 594	73 671	-9.7
	total	16 302	16 549	1.5	178 902	139 169	-22.2
yoghourts	UE à 27	23 826	25 513	7.1	233 078	238 429	2.3
	pays tiers	792	1 558	96.6	5 682	13 738	141.8
	total	24 621	27 073	10	238 779	252 190	5.6
autres laits fermentés	UE à 27	22 794	20 186	-11.4	211 226	198 846	-5.9
	pays tiers	1 265	1 151	-9	11 166	9 394	-15.9
	total	24 060	21 338	-11.3	222 395	208 244	-6.4
aliments pour veaux	UE à 27	7 758	7 480	-3.6	78 240	77 249	-1.3
	pays tiers	587	1 146	95.1	7 744	6 121	-21
	total	8 400	8 679	3.3	86 250	83 650	-3
préparations alimentaires	UE à 27	51 218	53 155	3.8	554 060	566 345	2.2
	pays tiers	59 256	60 255	1.7	582 341	593 876	2
	total	110 619	113 590	2.7	1 138 054	1 161 617	2.1
autres, dont boissons à base de lait	UE à 27	52 357	54 889	4.8	506 792	546 424	7.8
	pays tiers	97 714	100 242	2.6	879 666	927 046	5.4
	total	150 249	155 329	3.4	1 388 814	1 475 097	6.2

Source : Douanes

\*NB : laits liquides ne comprenant pas les laits et crèmes de lait 6%&lt; matières grasses &lt;10%

\*\*NB : y compris les laits et crèmes 6%&lt; matières grasses &lt;10%

## Importations de produits laitiers et produits à base de lait (1000 euros)

produits	pays	octobre 2015	octobre 2016	évolution (%)	cumul 2015	cumul 2016	évolution (%)
laits liquides*	UE à 27	15 954	13 170	-17.4	168 491	127 837	-24.1
	pays tiers	0	1	32.1	12	16	40
	total	15 955	13 172	-17.4	168 984	127 854	-24.3
crèmes**	UE à 27	17 231	19 477	13	199 510	213 073	6.8
	pays tiers	36	47	28.6	577	1 643	184.6
	total	17 268	19 524	13.1	200 087	214 717	7.3
beurres	UE à 27	47 997	47 086	-1.9	405 174	397 583	-1.9
	pays tiers	0	723	0	3 147	3 596	14.3
	total	47 997	47 809	-0.4	408 322	401 179	-1.7
beurres anhydres	UE à 27	7 853	9 564	21.8	71 380	71 872	0.7
	pays tiers	2 325	12	-99.5	20 037	11 215	-44
	total	10 179	9 576	-5.9	91 417	83 088	-9.1
laits écrémés en poudre	UE à 27	4 594	4 552	-0.9	52 029	48 135	-7.5
	pays tiers	0	0	-100	74	820	994.8
	total	4 595	4 552	-0.9	52 104	48 956	-6
poudres grasses	UE à 27	7 038	7 052	0.2	76 296	70 263	-7.9
	pays tiers	73	0	-100	615	535	-12.9
	total	7 111	7 052	-0.8	76 911	70 798	-7.9
fromages	UE à 27	100 248	97 719	-2.5	1 068 583	1 072 275	0.3
	pays tiers	3 800	5 345	40.7	36 850	39 533	7.3
	total	104 048	103 064	-0.9	1 105 434	1 111 809	0.6
laits concentrés	UE à 27	7 731	6 751	-12.7	100 429	87 445	-12.9
	pays tiers	0	1	200	1	25	2410.8
	total	7 732	6 752	-12.7	100 430	87 471	-12.9
lactosérum en poudre	UE à 27	6 246	8 411	34.7	69 355	63 245	-8.8
	pays tiers	2	0	-80.1	100	1 827	1726.6
	total	6 248	8 412	34.6	69 455	65 072	-6.3
lactosérum liquide	UE à 27	2 085	2 939	40.9	38 654	23 762	-38.5
	pays tiers	528	667	26.3	7 995	4 439	-44.5
	total	2 613	3 606	38	46 649	28 201	-39.5
composants naturels du lait	UE à 27	1 094	2 360	115.6	11 546	21 697	87.9
	pays tiers	12	12	-0.2	133	85	-35.8
	total	1 107	2 372	114.3	11 680	21 782	86.5
caséines et caséinates	UE à 27	2 206	1 457	-33.9	22 780	20 851	-8.5
	pays tiers	592	412	-30.5	4 477	3 975	-11.2
	total	2 799	1 869	-33.2	27 257	24 826	-8.9
yoghourts	UE à 27	4 865	4 606	-5.3	46 683	49 653	6.4
	pays tiers	234	176	-24.7	2 213	2 001	-9.6
	total	5 099	4 783	-6.2	48 897	51 655	5.6
autres laits fermentés	UE à 27	3 387	3 612	6.6	33 567	33 709	0.4
	pays tiers	0	0	31.7	5	111	2025.8
	total	3 388	3 613	6.6	33 572	33 821	0.7
aliments pour veaux	UE à 27	6 684	7 676	14.8	74 657	56 065	-24.9
	pays tiers	0	0	0	7	1	-71.9
	total	6 684	7 676	14.8	74 664	56 067	-24.9
préparations alimentaires	UE à 27	53 764	56 129	4.4	521 099	567 690	8.9
	pays tiers	4 724	4 576	-3.1	47 083	44 531	-5.4
	total	58 490	60 706	3.8	568 377	612 236	7.7
autres, dont boissons à base de lait	UE à 27	50 889	56 112	10.3	491 196	525 340	7
	pays tiers	5 277	4 215	-20.1	50 666	40 237	-20.6
	total	56 168	60 341	7.4	542 015	565 690	4.4

Source : Douanes

\*NB : laits liquides ne comprenant pas les laits et crèmes de lait 6%&lt; matières grasses &lt;10%

\*\*NB : y compris les laits et crèmes 6%&lt; matières grasses &lt;10%

## Bilan en valeur (1000 euros)

produits	importations exportations	octobre 2015	octobre 2016	évolution (%)	cumul 2015	cumul 2016	évolution (%)
laits liquides*	exportations	30 087	27 082	-10	328 146	333 749	1.7
	importations	15 955	13 172	-17.4	168 984	127 854	-24.3
	solde	14 132	13 910	-1.6	159 162	205 894	29.4
crèmes**	exportations	22 464	18 981	-15.5	209 699	204 335	-2.6
	importations	17 268	19 524	13.1	200 087	214 717	7.3
	solde	5 196	-543.29	-110.5	9 611	-10382.08	-208
beurres	exportations	25 428	27 693	8.9	248 286	241 338	-2.8
	importations	47 997	47 809	-0.4	408 322	401 179	-1.7
	solde	-22569.86	-20116.82	-10.9	-160035.25	-159841.53	-0.1
beurres anhydres	exportations	5 217	5 126	-1.7	87 751	73 779	-15.9
	importations	10 179	9 576	-5.9	91 417	83 088	-9.1
	solde	-4962.28	-4450.53	-10.3	-3665.68	-9309.53	154
laits écrémés en poudre	exportations	40 432	36 707	-9.2	461 483	353 029	-23.5
	importations	4 595	4 552	-0.9	52 104	48 956	-6
	solde	35 837	32 155	-10.3	409 378	304 073	-25.7
poudres grasses	exportations	19 095	23 424	22.7	215 251	189 350	-12
	importations	7 111	7 052	-0.8	76 911	70 798	-7.9
	solde	11 984	16 371	36.6	138 340	118 551	-14.3
fromages	exportations	262 924	257 950	-1.9	2 418 791	2 372 886	-1.9
	importations	104 048	103 064	-0.9	1 105 434	1 111 809	0.6
	solde	158 875	154 886	-2.5	1 313 357	1 261 076	-4
laits concentrés	exportations	5 269	4 396	-16.6	55 958	49 600	-11.4
	importations	7 732	6 752	-12.7	100 430	87 471	-12.9
	solde	-2462.57	-2356.4	-4.3	-44472.58	-37871.37	-14.8
lactosérum en poudre	exportations	27 911	26 146	-6.3	324 796	269 995	-16.9
	importations	6 248	8 412	34.6	69 455	65 072	-6.3
	solde	21 662	17 734	-18.1	255 340	204 923	-19.7
lactosérum liquide	exportations	285	248	-13	2 644	3 746	41.6
	importations	2 613	3 606	38	46 649	28 201	-39.5
	solde	-2328.79	-3358.76	44.2	-44004.77	-24455.06	-44.4
composants naturels du lait	exportations	8 650	8 331	-3.7	91 660	90 255	-1.5
	importations	1 107	2 372	114.3	11 680	21 782	86.5
	solde	7 542	5 959	-21	79 980	68 472	-14.4
caséines et caséinates	exportations	16 302	16 549	1.5	178 902	139 169	-22.2
	importations	2 799	1 869	-33.2	27 257	24 826	-8.9
	solde	13 503	14 679	8.7	151 644	114 342	-24.6
yoghourts	exportations	24 621	27 073	10	238 779	252 190	5.6
	importations	5 099	4 783	-6.2	48 897	51 655	5.6
	solde	19 522	22 290	14.2	189 882	200 535	5.6
autres laits fermentés	exportations	24 060	21 338	-11.3	222 395	208 244	-6.4
	importations	3 388	3 613	6.6	33 572	33 821	0.7
	solde	20 672	17 724	-14.3	188 823	174 423	-7.6
aliments pour veaux	exportations	8 400	8 679	3.3	86 250	83 650	-3
	importations	6 684	7 676	14.8	74 664	56 067	-24.9
	solde	1 716	1 002	-41.6	11 585	27 582	138.1
préparations alimentaires	exportations	110 619	113 590	2.7	1 138 054	1 161 617	2.1
	importations	58 490	60 706	3.8	568 377	612 236	7.7
	solde	52 128	52 884	1.4	569 676	549 380	-3.6
autres, dont boissons à base de lait	exportations	150 249	155 329	3.4	1 388 814	1 475 097	6.2
	importations	56 168	60 341	7.4	542 015	565 690	4.4
	solde	94 080	94 987	1	846 799	909 406	7.4

Source : Douanes

\*NB : laits liquides ne comprenant pas les laits et crèmes de lait 6%&lt; matières grasses &lt;10%

\*\*NB : y compris les laits et crèmes 6%&lt; matières grasses &lt;10%

## Bilan en valeur sur l'ensemble des produits laitiers : cumul mensuel (milliers d'euros)

pays	exportations octobre 2015	importations octobre 2015	exportations octobre 2016	importations octobre 2016	solde 2015	solde 2016	évolution (%)
pays tiers	309 437	17 610	323 430	16 191	291 826	307 238	5.3
UE à 27	471 997	339 875	454 660	348 682	132 122	105 977	-19.8
total	782 020	357 489	778 649	364 888	424 531	413 761	-2.5

Source : Douanes

## Bilan en valeur sur l'ensemble des produits laitiers : cumul annuel (milliers d'euros)

pays	exportations cumul 2015	importations cumul 2015	exportations cumul 2016	importations cumul 2016	solde cumul 2015	solde cumul 2016	évolution (%)
pays tiers	2 993 219	173 997	3 037 775	154 600	2 819 221	2 883 174	2.3
UE à 27	4 698 457	3 451 438	4 459 330	3 450 503	1 247 018	1 008 826	-19.1
total	7 697 668	3 626 264	7 502 035	3 605 231	4 071 404	3 896 803	-4.3

Source : Douanes

## Bilan en matières grasses sur l'ensemble des produits laitiers : cumul mensuel (tonnes)

pays	exportations octobre 2015	importations octobre 2015	exportations octobre 2016	importations octobre 2016	solde 2015	solde 2016	évolution (%)
pays tiers	14 582	1 267	15 517	635	13 315	14 882	11.8
UE à 27	28 710	32 085	25 567	31 090	-3375	-5523	63.6
total	43 317	33 351	41 109	31 725	9 966	9 384	-5.8

Source : Douanes

## Bilan en matières grasses sur l'ensemble des produits laitiers : cumul annuel (tonnes)

pays	exportations cumul 2015	importations cumul 2015	exportations cumul 2016	importations cumul 2016	solde cumul 2015	solde cumul 2016	évolution (%)
pays tiers	139 706	12 214	155 856	9 526	127 492	146 330	14.8
UE à 27	295 976	309 084	267 551	314 250	-13108	-46699	256.3
total	435 990	321 341	423 679	323 779	114 649	99 900	-12.9

Source : Douanes



## Bilan en matières protéiques sur l'ensemble des produits laitiers : cumul mensuel (tonnes)

pays	exportations octobre 2015	importations octobre 2015	exportations octobre 2016	importations octobre 2016	solde 2015	solde 2016	évolution (%)
pays tiers	18 794	936	21 799	853	17 858	20 946	17.3
UE à 27	32 276	20 114	29 587	22 053	12 162	7 534	-38.1
total	51 128	21 049	51 419	22 907	30 079	28 512	-5.2

Source : Douanes

## Bilan en matières protéiques sur l'ensemble des produits laitiers : cumul annuel (tonnes)

pays	exportations cumul 2015	importations cumul 2015	exportations cumul 2016	importations cumul 2016	solde cumul 2015	solde cumul 2016	évolution (%)
pays tiers	174 893	9 297	211 189	8 960	165 596	202 229	22.1
UE à 27	328 884	220 073	313 481	229 349	108 811	84 132	-22.7
total	504 176	229 419	524 964	238 319	274 757	286 645	4.3

Source : Douanes

## Bilan MSU sur l'ensemble des produits laitiers : cumul mensuel (tonnes)

pays	exportations octobre 2015	importations octobre 2015	exportations octobre 2016	importations octobre 2016	solde 2015	solde 2016	évolution (%)
pays tiers	33 376	2 203	37 316	1 488	31 173	35 828	14.9
UE à 27	60 986	52 199	55 154	53 143	8 787	2 011	-77.1
total	94 445	54 400	92 528	54 632	40 045	37 896	-5.4

Source : Douanes

## Bilan MSU sur l'ensemble des produits laitiers : cumul annuel (tonnes)

pays	exportations cumul 2015	importations cumul 2015	exportations cumul 2016	importations cumul 2016	solde cumul 2015	solde cumul 2016	évolution (%)
pays tiers	314 599	21 511	367 045	18 486	293 088	348 559	18.9
UE à 27	624 860	529 157	581 032	543 599	95 703	37 433	-60.9
total	940 166	550 760	948 643	562 098	389 406	386 545	-0.7

Source : Douanes



