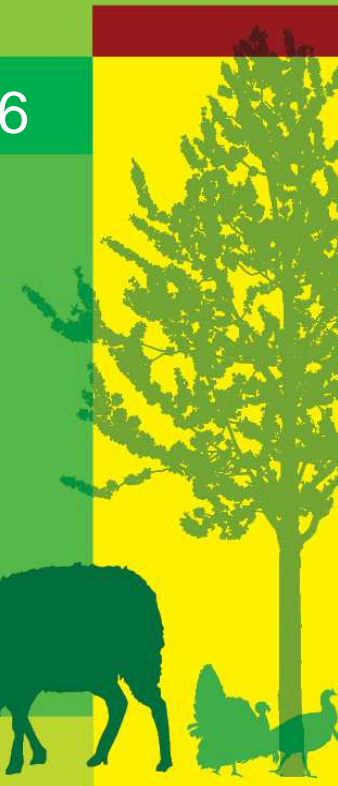
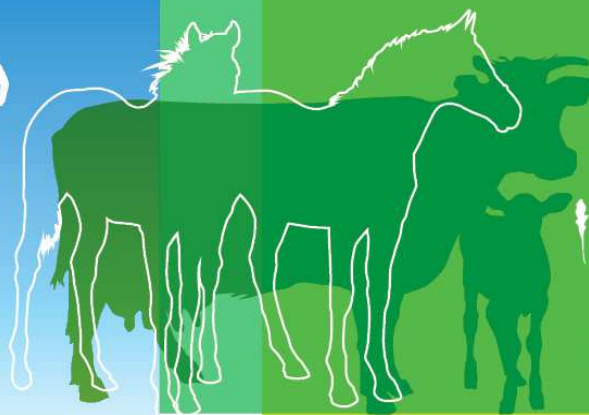


RENCONTRES REGIONALES

Bourgogne – Franche Comté, Auvergne – Rhône Alpes

29 novembre 2016

Accompagner
les filières
80ans
FranceAgriMer





Une période charnière, avec son lot d'incertitudes

Cadre général marqué par :

- fin des récoltes et semis des céréales à paille hém. Nord / récolte hém. Sud >> prod. record et pression sur les prix
- les monnaies bousculées
- pétrole : toujours faible – à suivre
- forte incertitude sur les traités de libre-échange

Blé : rareté relative qualité haute + des lots très dégradés >>> forte segmentation du marché

Orge : recul demande à l'importation

Maïs : récolte record en voie d'achèvement

Egypte

- achats récents par le GASC
- flottement de la monnaie

Russie – Ukraine

- des difficultés logistiques (avant l'hiver)

UE

- passage des certificats à la « surveillance douanière »
- point sur les exportations à 2 mois douaniers

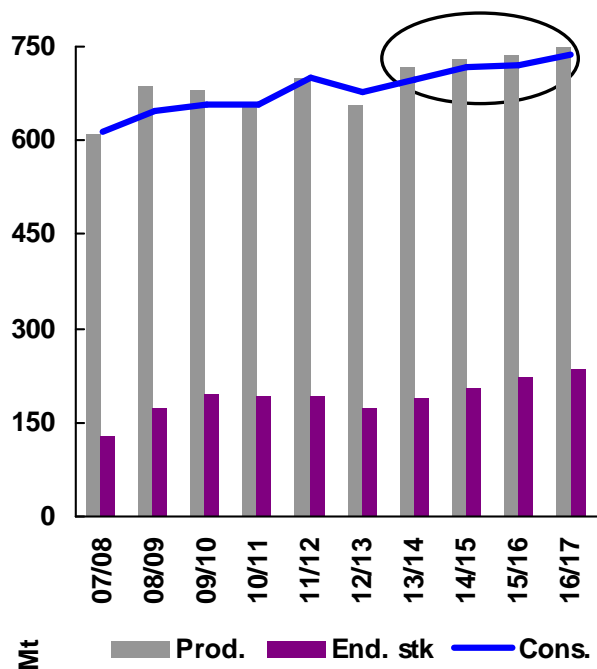
France

- des récoltes à contre-courant du reste du monde
- travail du grain : analyser, trier, alloter pour les différents segments de marché
- une problématique radicalement différente des autres N (marché intérieur # activité à l'exportation extrêmement réduite)

BLÉ : fondamentaux – un contexte de prix sous pression

Monde tous blés

excédents



Campagne des records :

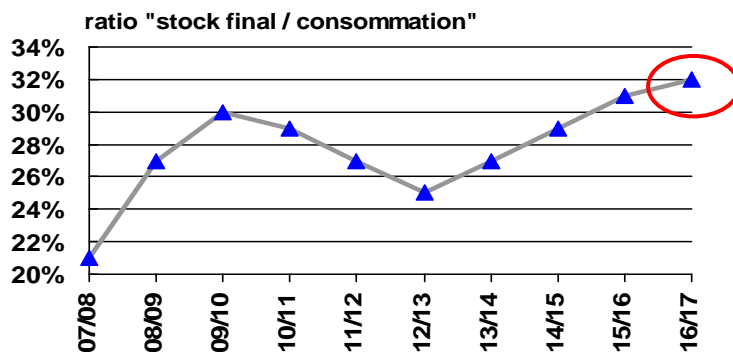
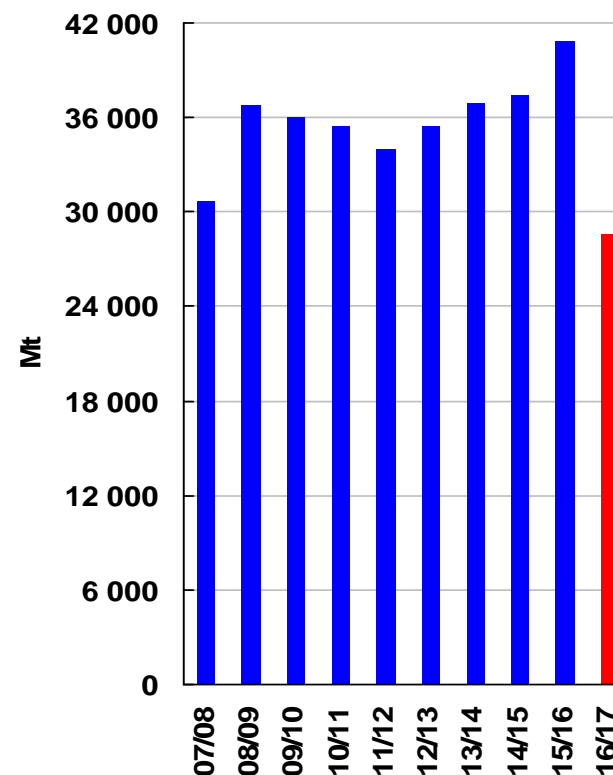
Prod 737 > 749

Dispo (SI+prod) 942 > 970

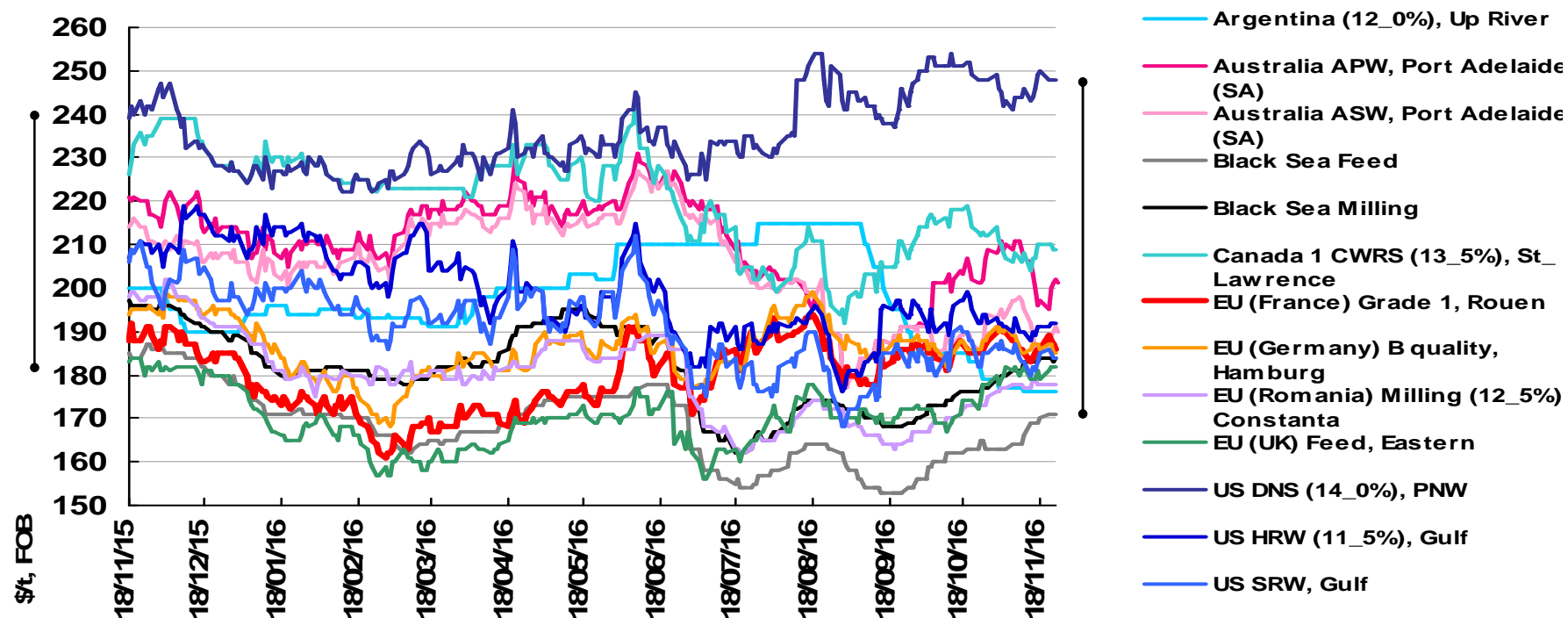
Conso 720 > 736

SF 222 > 235

France blé tendre

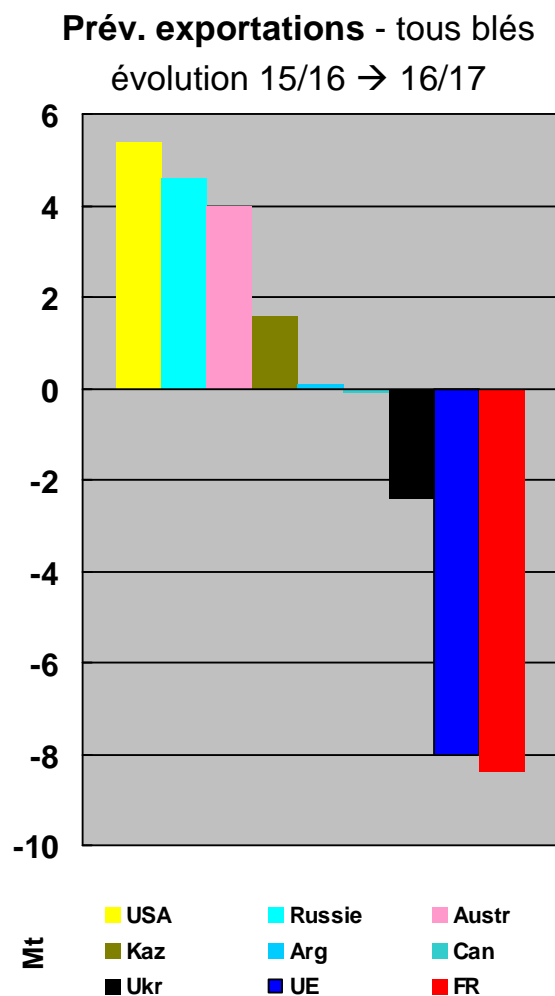
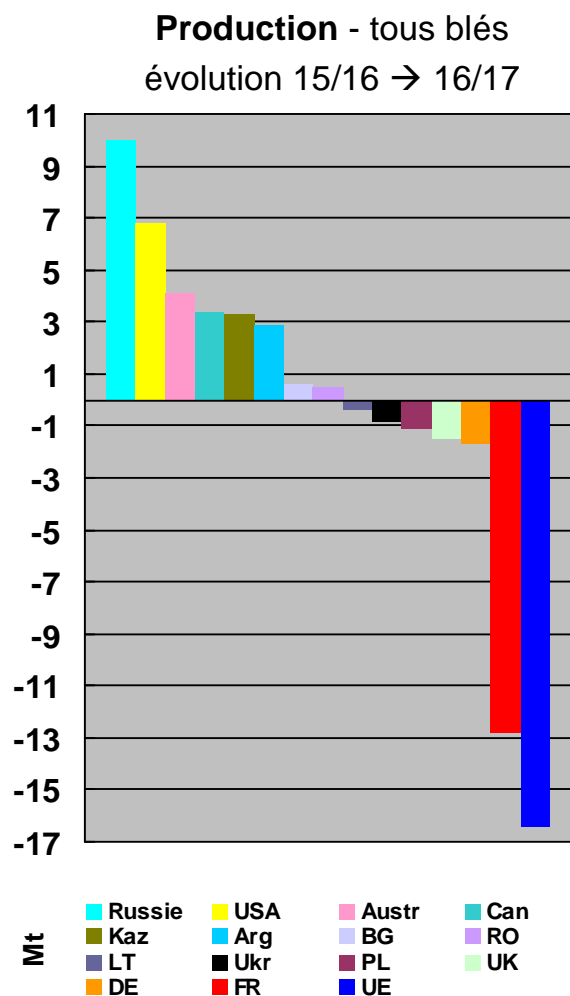


Monde - Prix du blé tendre à l'exportation (départ)



- ✓ *Production mondiale record : les prix « bas » devenus « très bas »*
- ✓ *Dégradation de la qualité « haute » : augmentation de la prime*
- 🔔 *Part de la HQ ↘ # qtés HQ ↘*
- ✓ *Excédent français étroit : modification des prix relatifs*

Marché mondial du blé : la France et le reste du monde



16/17 - dégradation du segment haute qualité

- Canada : pluie sur fin de récolte
- Australie : pluie sur début de récolte
- Kazakhstan : pluie lors du remplissage, > 1/2 récolte serait de basse qualité
- Russie : humidité excessive du sol pendant remplissage
(# Ukr : part meunier + 5 pts à 55 %)
- FR : 78 % (35 % en 2015) de la production en catégorie « Médium »

(« Supérieur » : 76 PS min)

Egypte - achats du GASC

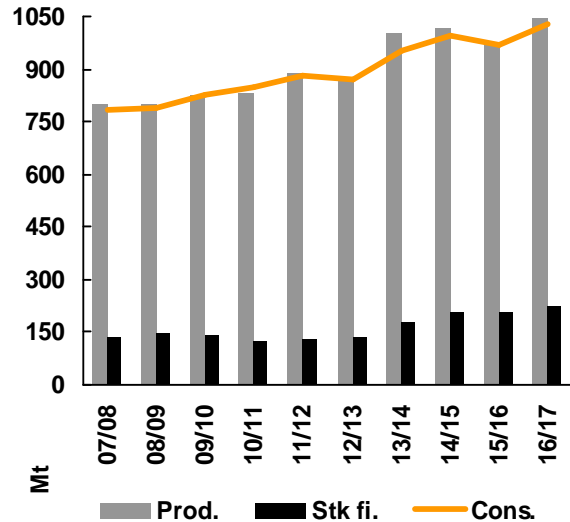
Cumul (t)	2015/16	2016/17	var. / N-1
	24/11/15	11/11/16	
Russie	1 830 000	1 620 000	- 11%
Roumanie	600 000	660 000	+ 10%
Ukraine	400 000	60 000	- 85%
UE France	360 000	0	
UE Pologne	60 000	0	
Total	3 250 000	2 340 000	- 28%

Achat du 8 novembre				
60 000	RU	187,0	10,30	197,3
60 000	RO	191,2	8,43	199,6
60 000	RU	189,9	10,30	200,2
60 000	RU	189,9	10,30	200,2
Achat du 11 novembre				
60 000	RU	192,5	9,64	202,1

Question monétaire

- ✓ contexte : tx chge officieux ~ 2x tx chge officiel
- ✓ 03/11/16 : Banque centrale d'Egypte décide de laisser flotter la monnaie
- >>> très forte dépréciation / \$ >> renchérissement des importations en monnaie locale
- ✓ Négociation d'un prêt du FMI (accordé le 11 nov.)

MAÏS : fondamentaux



Campagne des records :

Prod 971 > 1,042 M^d

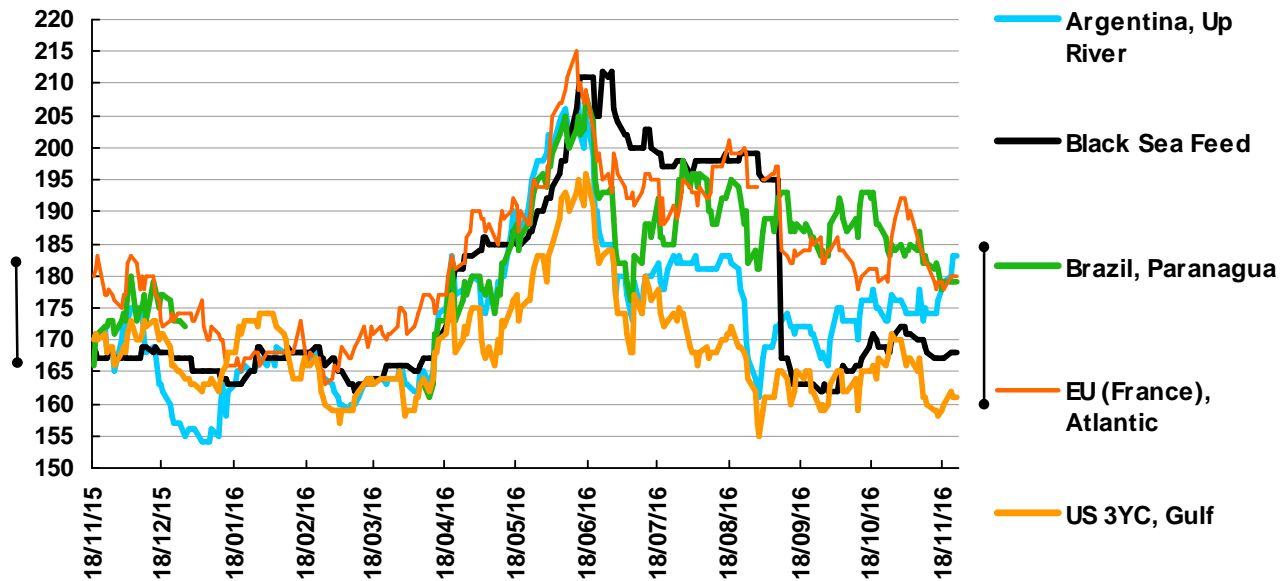
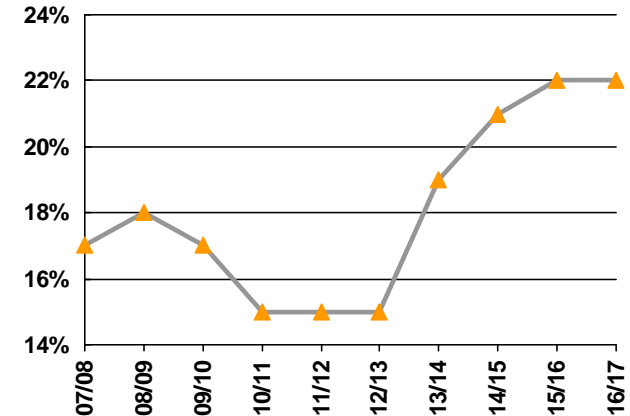
Dispo. (SI+prod)

1,178 Md > 1,250 M^d

Conso. 970 M > 1,026 M^d

SF 208 > 224 Mt

ratio "stock final / consommation"

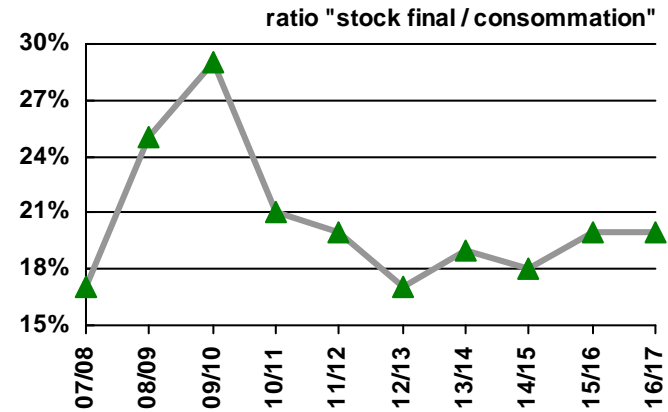
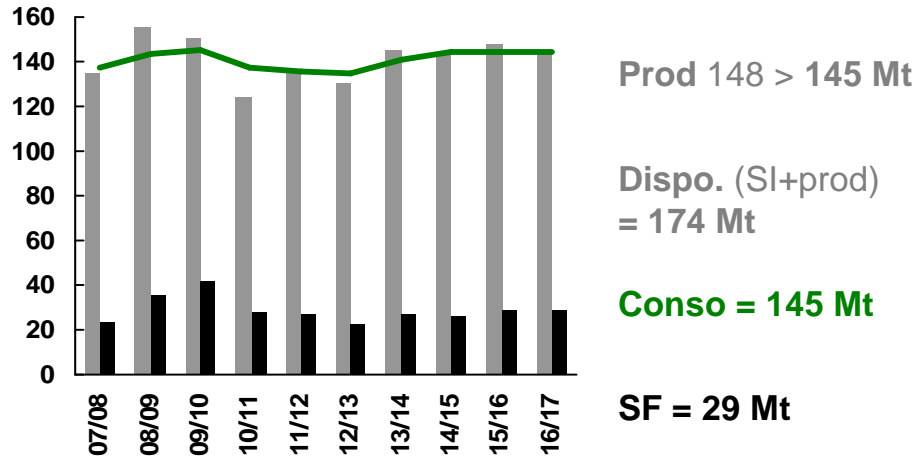


✓ Prod. mondiale record #
fourchette de prix

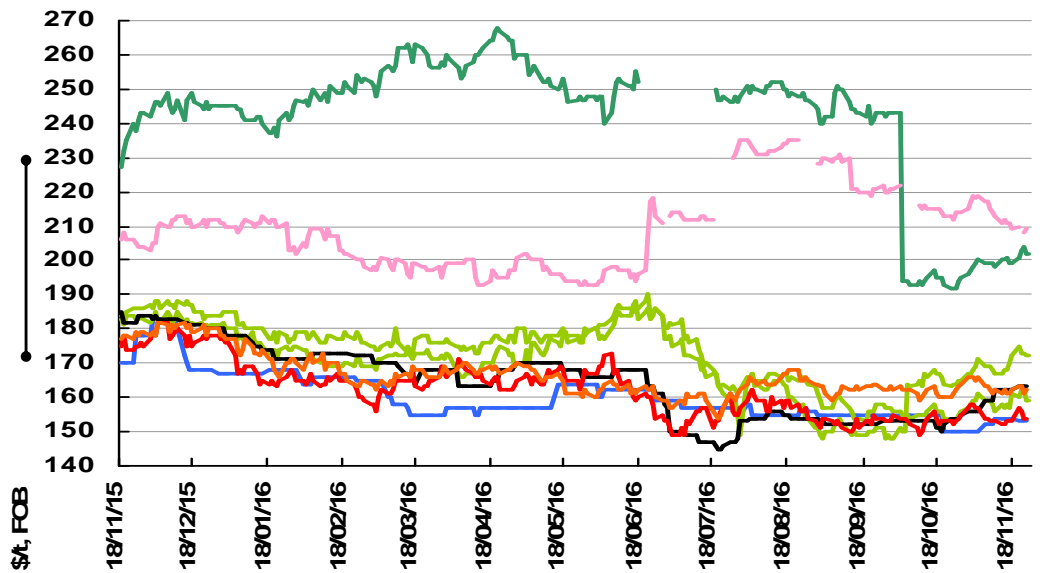
✓ compétitivité US

✓ calendrier hém. Nord /
hém. Sud, tensions au Brésil

ORGE : fondamentaux



Mt ■ Prod. ■ Stk fi. — Cons.



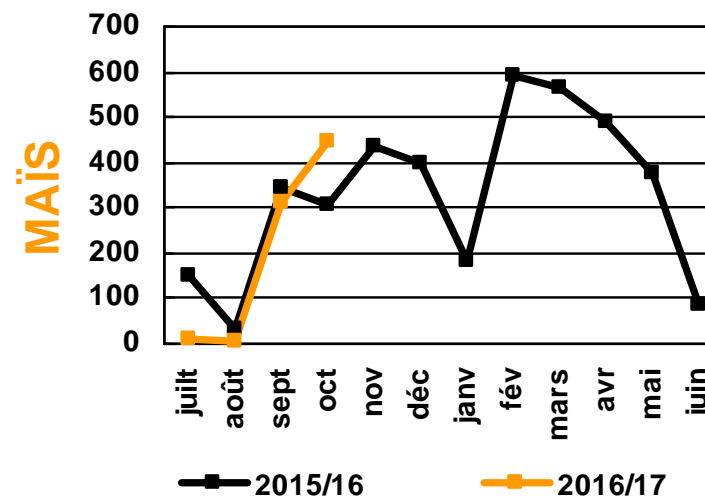
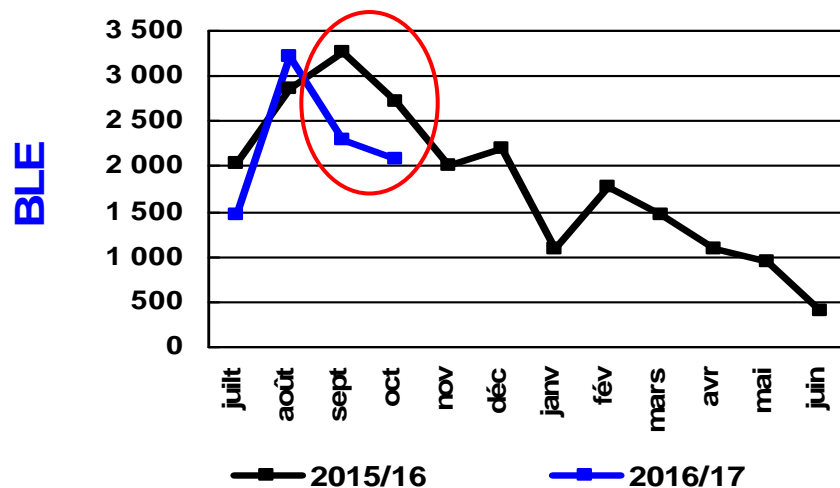
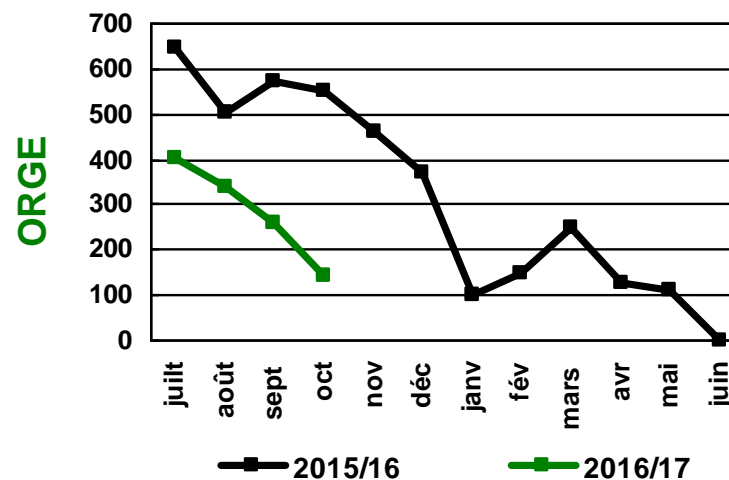
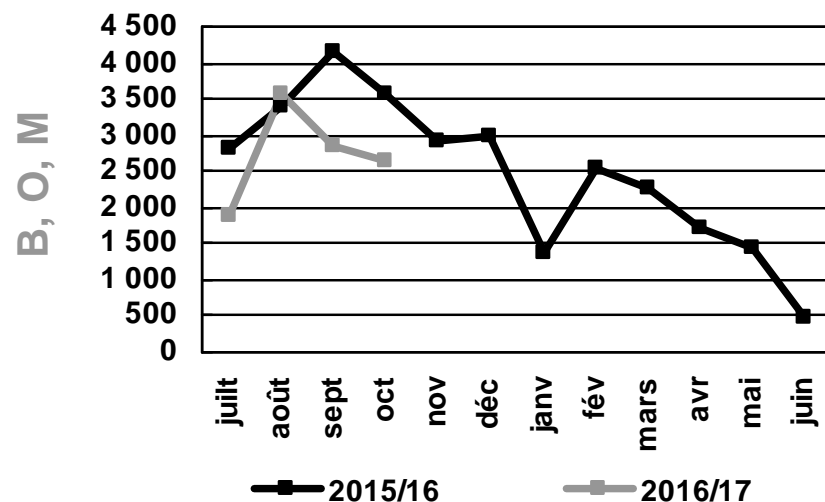
- ✓ Echanges mondiaux (- 4 Mt à 25,7 Mt) + excédent exp. Austr.
- ✓ demande chinoise orge fourragère <<< politique domestique maïs
- ✓ prime brassicole

ORGE – la France, cas isolé – la concurrence sera présente

Prod. Orge (en 1 000 t)	<i>2014/15</i>	<i>2015/16</i>	2016/17	Variation
monde	143 640	147 867	144 281	- 3,6 Mt
UE 28	60 469	60 782	59 002	- 1,8 Mt
Russie	20 044	17 085	18 000	+ 0,9 Mt
Allemagne	11 563	11 537	10 830	- 0,7 Mt
France	11 710	12 411	10 015	- 2,4 Mt
Ukraine	9 446	8 745	9 800	+ 1 Mt
Australie	8 646	8 593	9 800	+ 1,2 Mt
Espagne	6 983	6 352	9 100	+ 2,7 Mt
Canada	7 119	8 226	8 700	+ 0,5 Mt

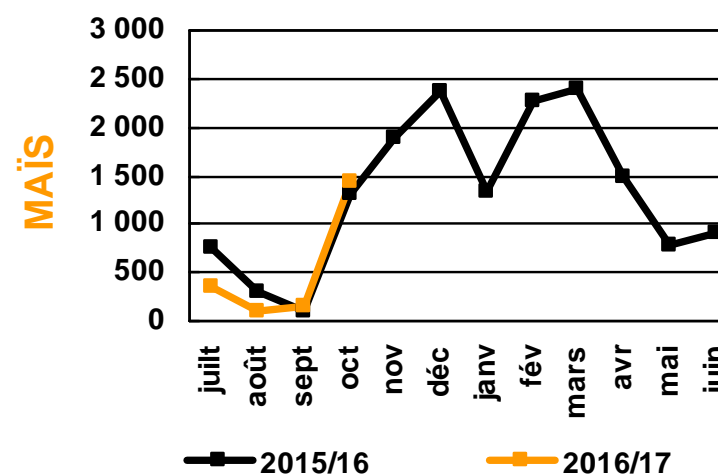
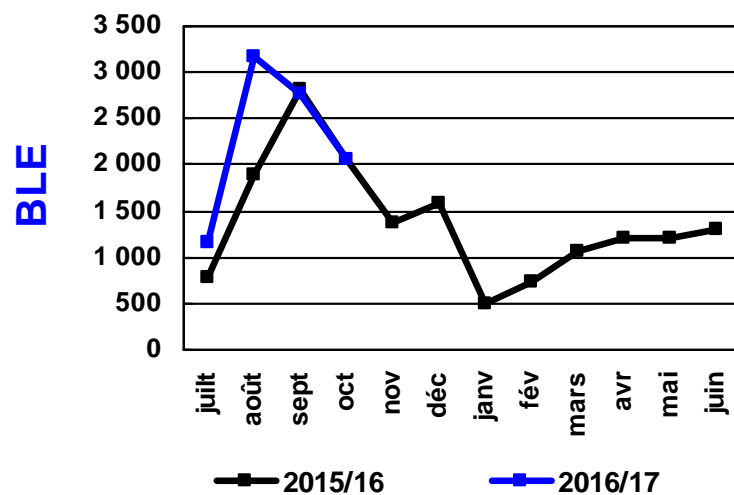
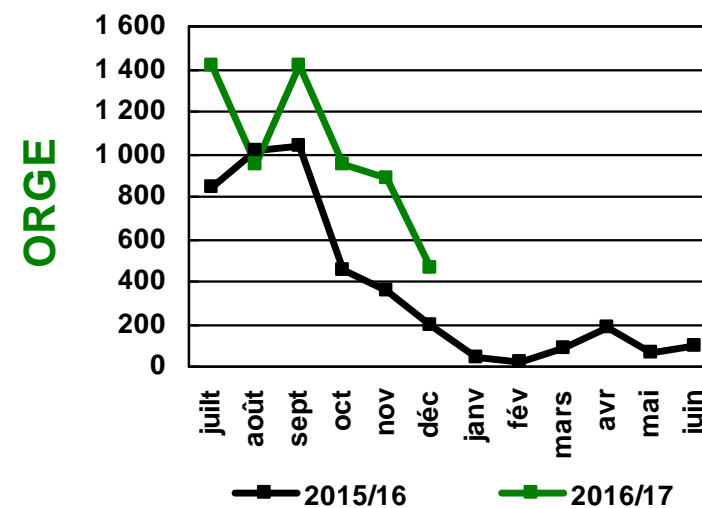
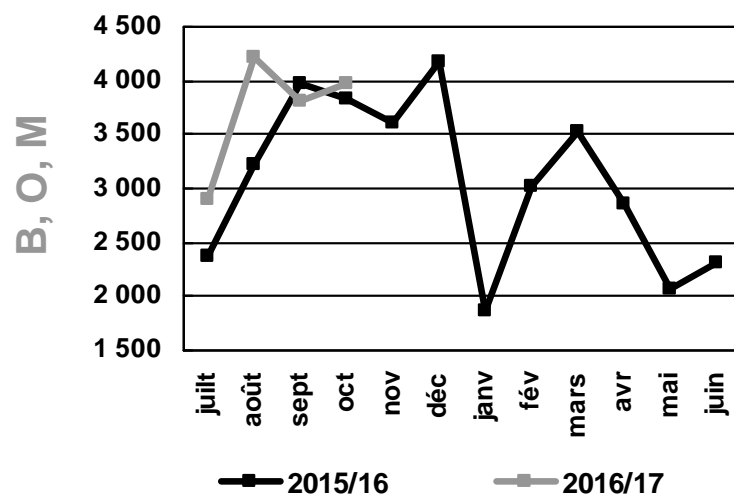
Exportations de la Russie

Nettement moins que prévu : des difficultés météo au chargement en portuaire + qualité blé dégradée



Exportations de l'Ukraine

Réalisé élevé mais ↗ contrainte logistique (cap. ferroviaire
+ ↘ chrgt max camions dep. mi-octobre : 40 t >>> 25 t)





Accords de libre-échange : une période d'incertitudes s'ouvre

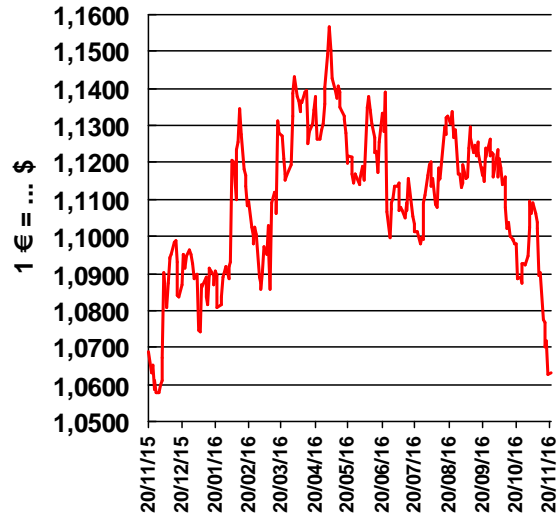
8 novembre 2016 : élection de Donald Trump à la présidence des Etats-Unis

Programme relatif aux échanges

- ✓ *Se retirer du Partenariat Trans-Pacifique (TPP), non encore ratifié*
- ✓ *Nommer des négociateurs commerciaux qui conduiront leur action au nom des travailleurs américains*
- ✓ *Identifier les violations des engagements commerciaux, par les pays partenaires, qui portent atteinte aux travailleurs américains et recourir à la justice pour y mettre fin*
- ✓ *Informers les partenaires de l'Accord de libre-échange nord-américain (ALENA – NAFTA) de l'intention des US d'en renégocier les termes en faveur des travailleurs américains*
- ✓ *Entamer des recours à l'encontre de la Chine, tant aux Etats-Unis qu'à l'OMC, pour subventions déloyales – question de la manipulation de la monnaie*

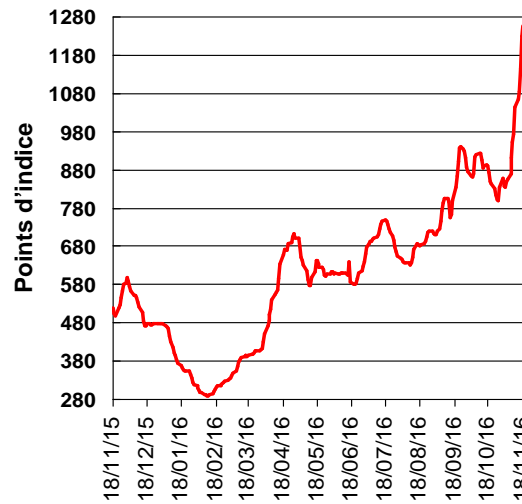
Des facteurs extérieurs déterminants

Taux de change € / \$



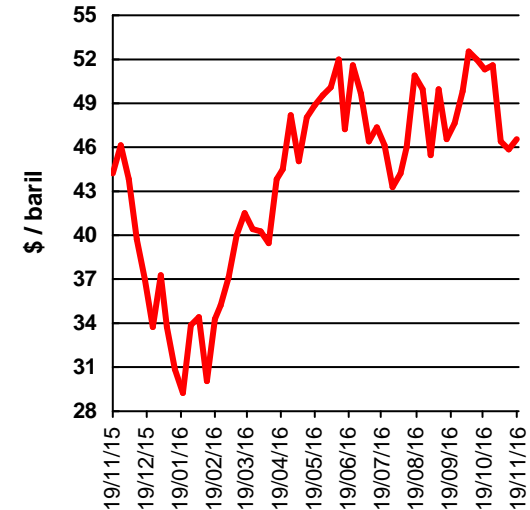
\$ chahuté par élection prés. US

Fret : Baltic Dry Index (BDI)

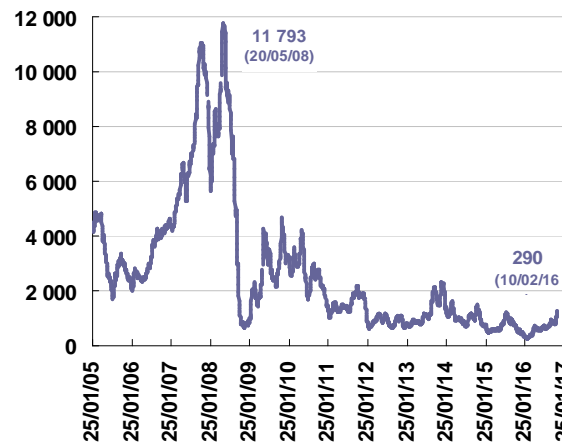
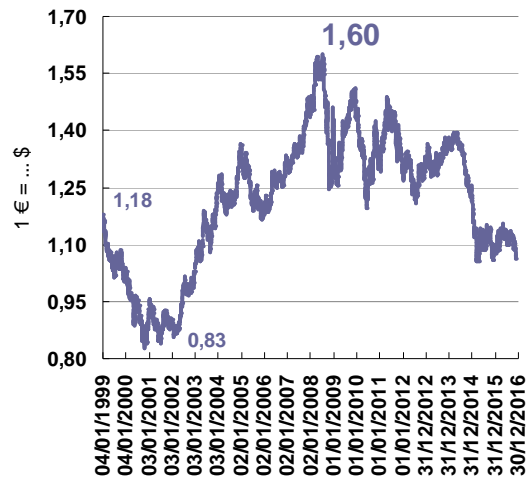


CAF destination + cher

Prix du pétrole (Brent)



OPEP : quelles limitations prod au sommet 30 nov ?

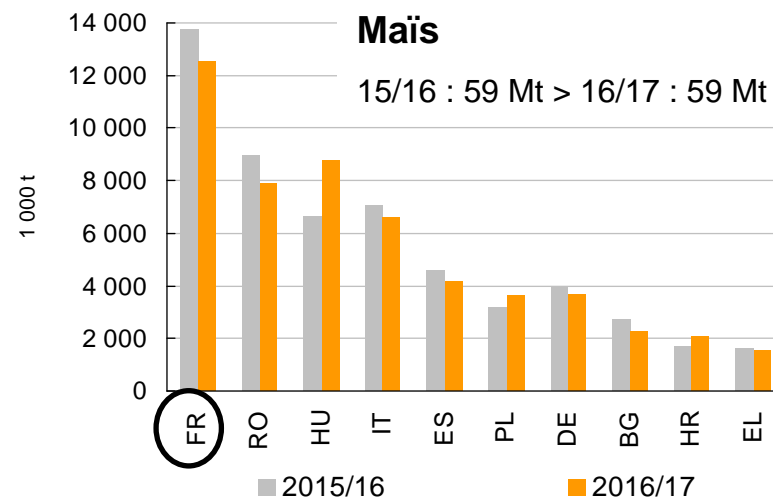
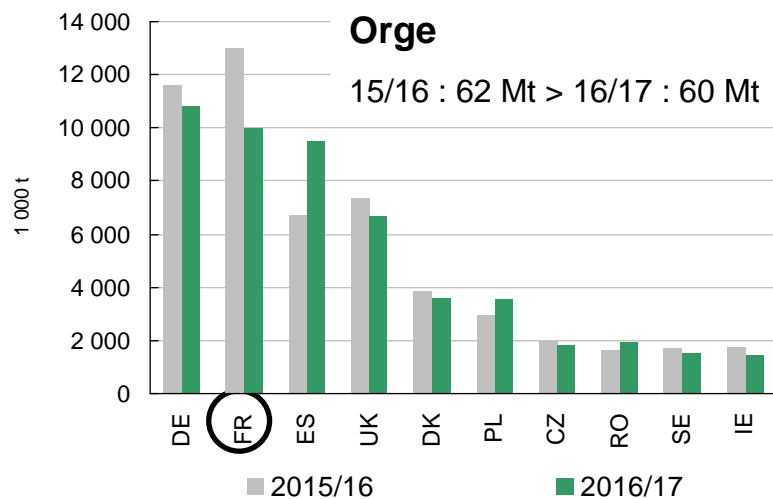
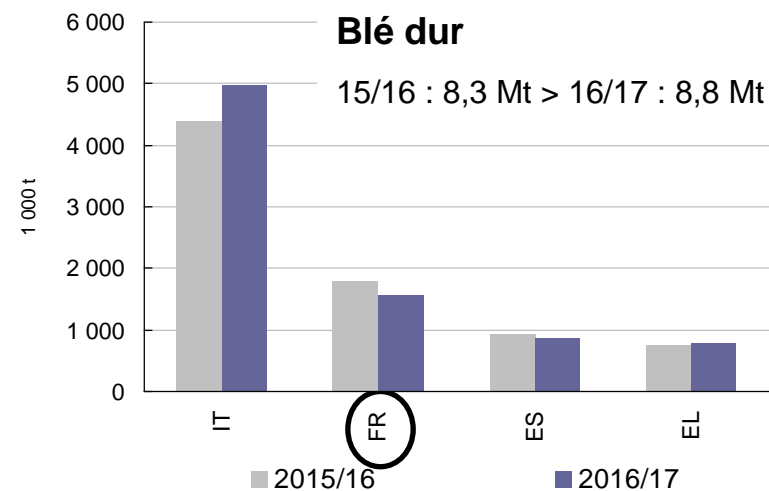
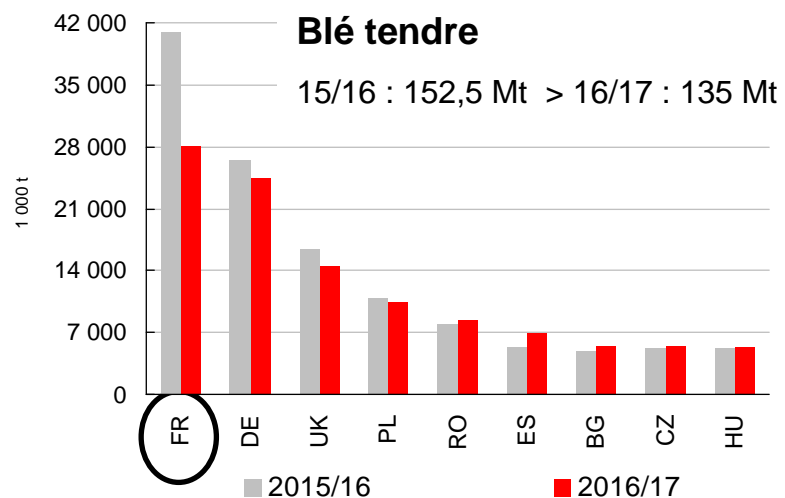




UE

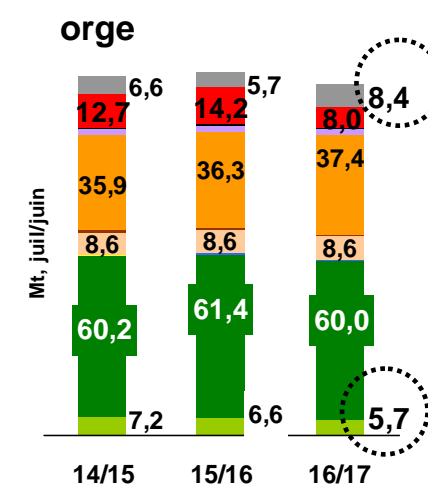
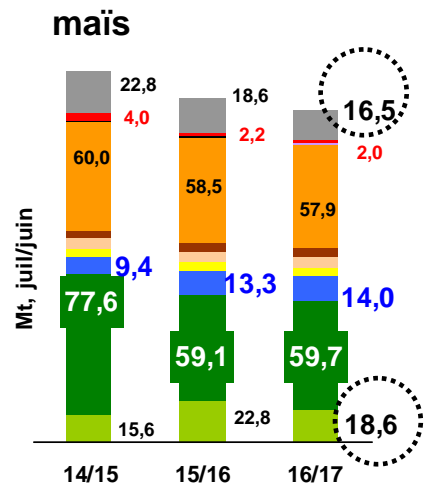
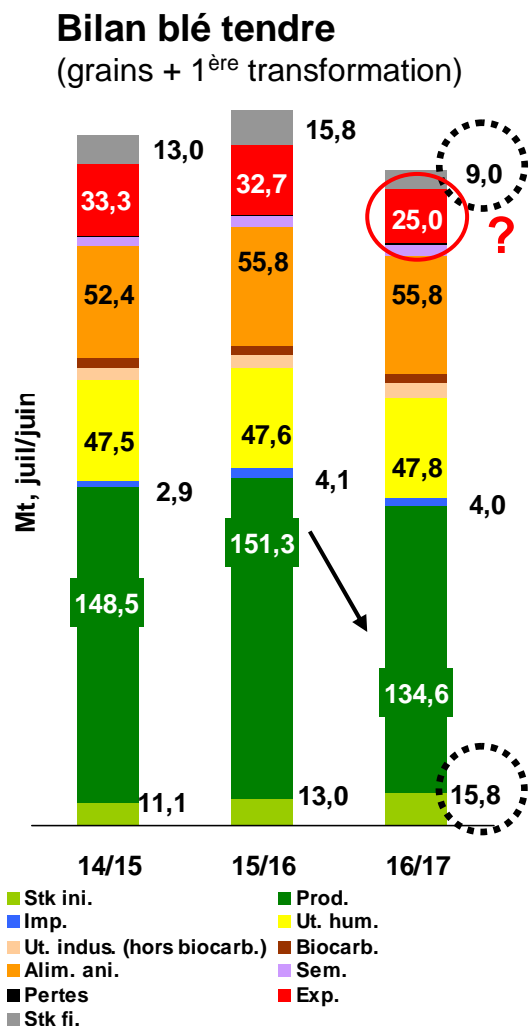


Evolution des productions communautaires



Marché communautaire

✓ Chute du stock en blé, contraction en maïs, accroissement en orge



Actuellement, contingents Ukraine à droit zéro

gérés par DG Agri

- « BLE » 950 kt
- « MAÏS » 400 kt
- « ORGE » 250 kt

Proposition CE

- Blé + 100 kt = 1,050 Mt
- Maïs + 650 kt = 1,050 Mt
- Orge + 350 kt = 600 kt

Renforcer les relations économiques UE / Ukr

Durée de la mesure : 3 ans

En attente d'adoption par le Parlement et par le Conseil

Principaux marchés du blé tendre UE à 2 mois de campagne

chiffres douaniers (en t) sur juillet + août 2016

1/ ALGERIE

Total	1 051 759
France	495 801
Allemagne	216 505
Pologne	164 703
Lettonie	119 900
Suède	27 500
Estonie	27 350

2/ VIETNAM

Total	820 145	←
Roumanie	562 767	
Bulgarie	126 477	
Royaume-Uni	66 000	
France	57 203	
Danemark	7 699	

✓ Vietnam : 356 000 t au total 15/16

3/ ARABIE SAOUDITE

Total	683 388
Lituanie	232 749
Pologne	197 149
Allemagne	190 490
Lettonie	63 000

4/ EGYPTE

Total	190 750
Roumanie	127 565
Pologne	63 185

5/ SOUDAN

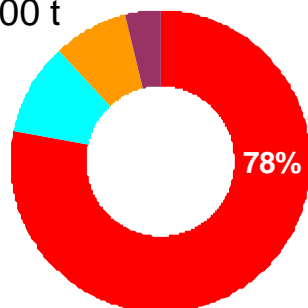
Total	174 049
Roumanie	109 000
Allemagne	65 049

Couples origine UE / destination en blé tendre, à 2 mois de campagne

Destination : **Algérie**, chiffres douaniers sur juillet + août

2014/15

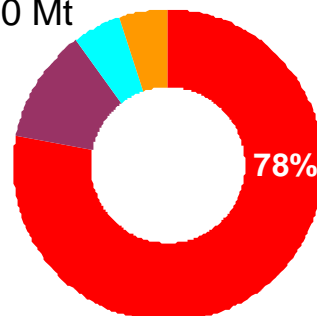
573 000 t



FR SE DE PL

2015/16

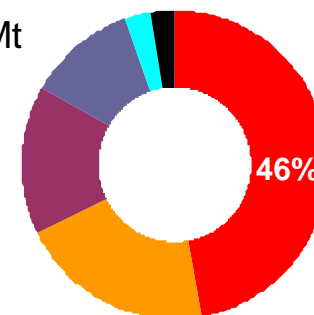
1,170 Mt



FR PL SE DE

2016/17

1,052 Mt

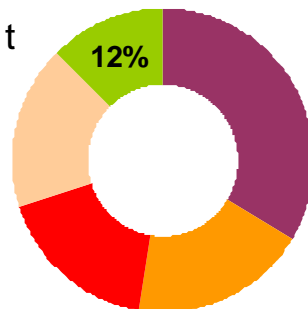


FR DE PL LV SE EE

Destination : **Arabie Saoudite**, chiffres douaniers sur juillet + août

2014/15

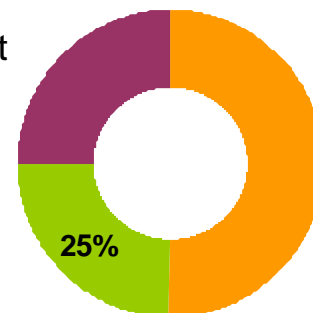
505 000 t



PL DE FR NL LT

2015/16

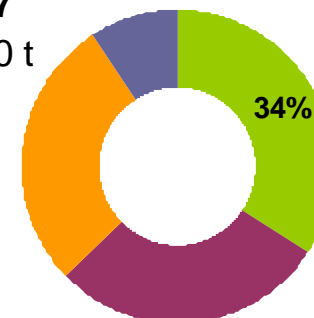
253 000 t



DE LT PL

2016/17

683 000 t



LT PL DE LV

Suivi du commerce extérieur de l'UE : des certificats au « système de surveillance douanière de la DG TAXUD »

1/ **Suppression des certificats** : cas général

Jusqu'au 6 novembre 2016

- **certificats** d'exportation et d'importation
- rythme d'information : hebdomadaire
- tolérance 5% sur volume porté au certificat
- certificats demandés dans chaque Etat membre, pour **exécution dans n'importe quel EM**

- signification :

- engagements à l'exportation et à l'importation
= flux à venir

- période de validité

X : j + 60 j [droit commun] ou j + fin (m+4) [préfixé]

M : j + fin (m+2)

<> Analyse du marché : indication de l'activité à moyen terme

Après le 6 novembre 2016

- **échanges** enregistrés par les douanes
- rythme d'information : hebdomadaire
- volumes déclarés échangés
- **échanges des Etats membres considérés**

- signification :

- flux réels de marchandises
= flux réalisés

<> Analyse de marché : constat de l'activité a posteriori

Gestion certificats déjà délivrés : traitement normal /
utilisation partielle : traitement normal (prorata volumes utilisés /
non utilisés : libération garantie sur demande opérateur

2/ **Maintien des certificats** : riz et céréales gérées dans le cadre de contingents tarifaires



France

Production céréalière française 2016

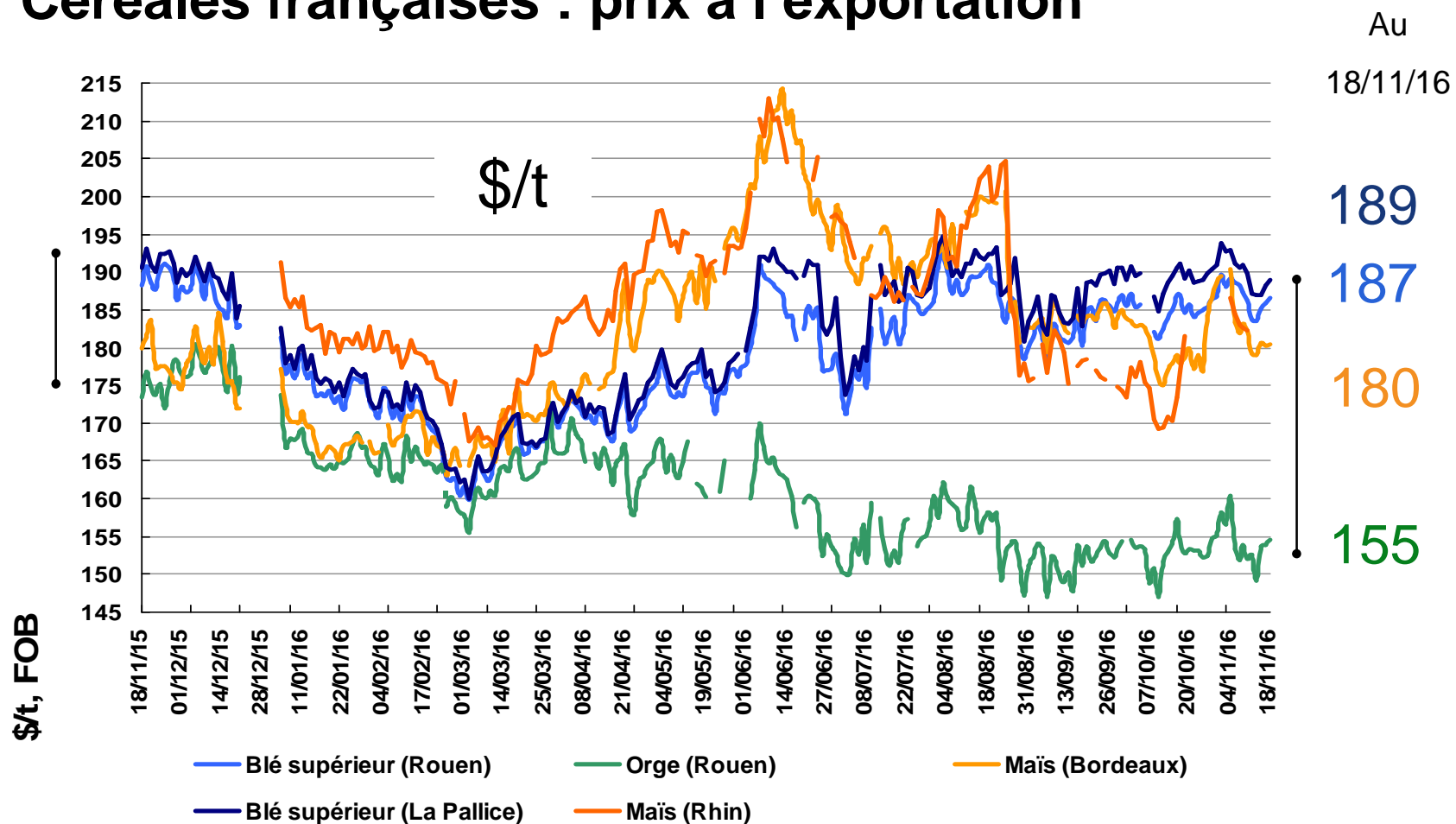
*Une conjonction inédite de facteurs météo,
un impact sans précédent*

Estimations ou prévisions	2015/16	2016/17	variation
Blé tendre	40,9 Mt	28,1 Mt	- 12,8 Mt (- 31 %)
Orge	13,0 Mt	10,0 Mt	- 3,0 Mt
Blé dur	1,81 Mt	1,57 Mt	- 0,24 Mt
<i>Sous-total</i>	<i>55,7 Mt</i>	<i>39,7 Mt</i>	
Maïs (grain, à maturité)	13,1 Mt	11,8 Mt	- 1,25 Mt
Total céréales	71,9 Mt	54,1 Mt	- 17,8 Mt

Blé tendre :

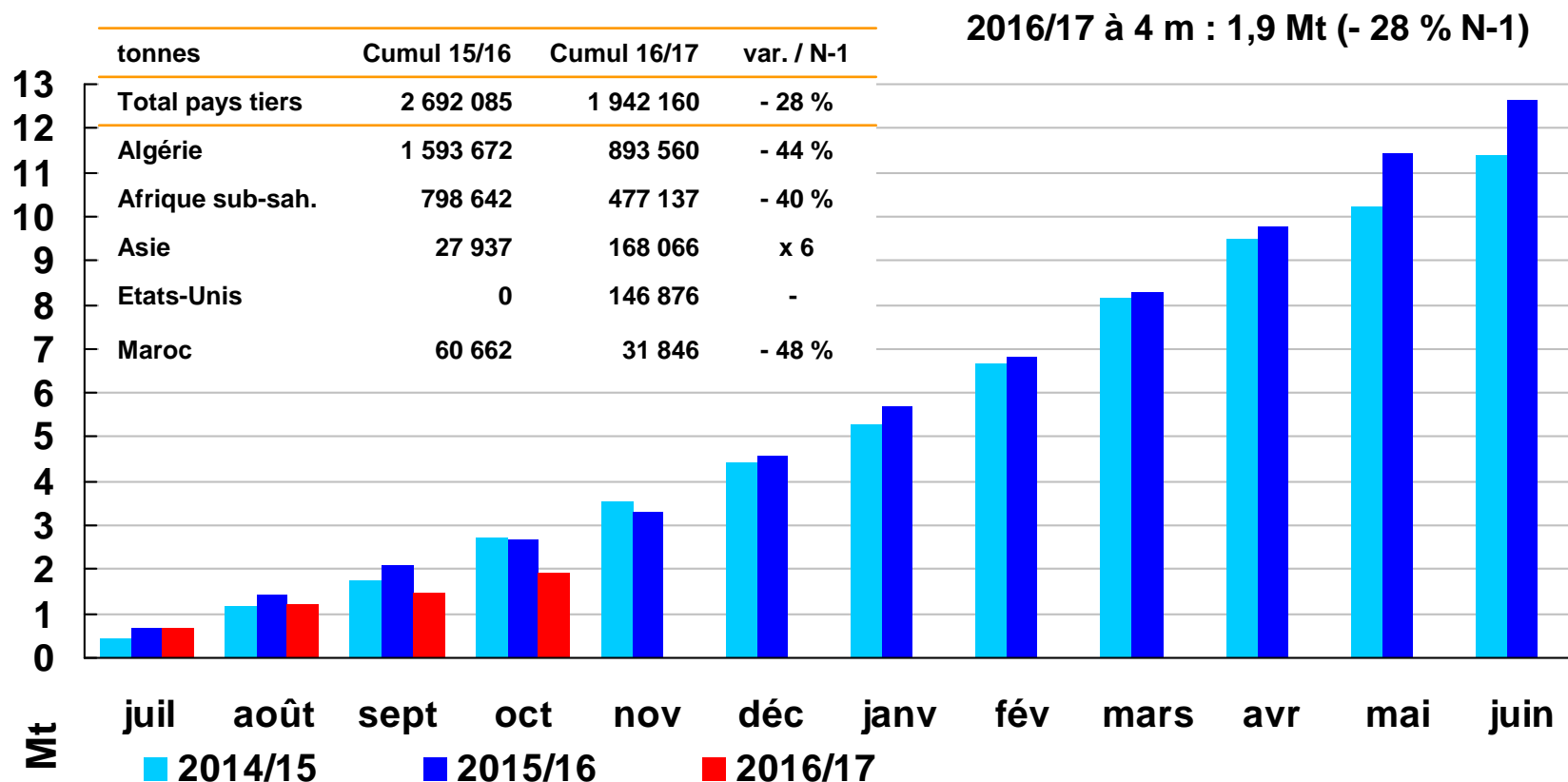
- ✓ **surface** : 5,159 Mha (2015) >>> 5,228 Mha (2016) : + 1,3 %
- ✓ **rendement** : 7,93 t/ha (2015) >>> 5,38 t/ha (2016) : - 32 %

Céréales françaises : prix à l'exportation



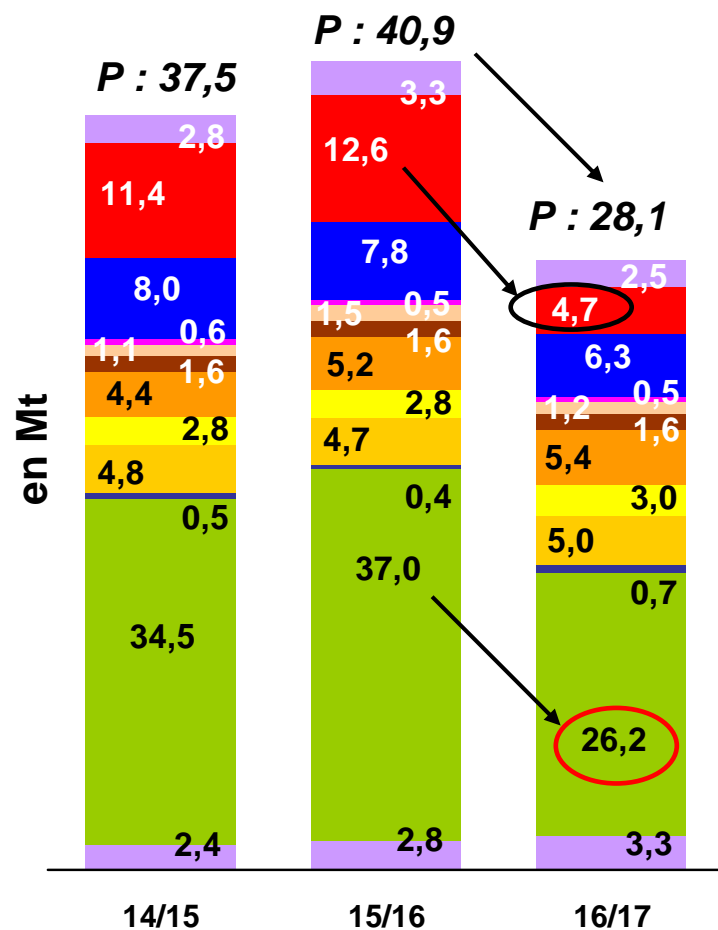
- ✓ des prix FOB souvent nominaux : peu d'affaires à l'exportation
- ✓ des prix marché intérieur supérieurs aux prix à l'exportation
- ✓ orge : le retrait de la Chine fait la différence / N-1

Blé tendre : embarquements cumulés, vers pays tiers, depuis les ports français



- ✓ bateaux recensés du 1/10 au 7/11 (att ! ch. indicatif) = 400 700 t (Alg, Af sub-sah., Norv)
- ✓ juil. à sept. (douanes) : destinations non traditionnelles (Asie, US) # du 1^{er} oct. au 7 nov. : aucune
- ✓ 16/17 : prév. 4,7 Mt (15/16 : 12,6 Mt) – marchés à cahiers des charges étatiques difficiles à satisfaire

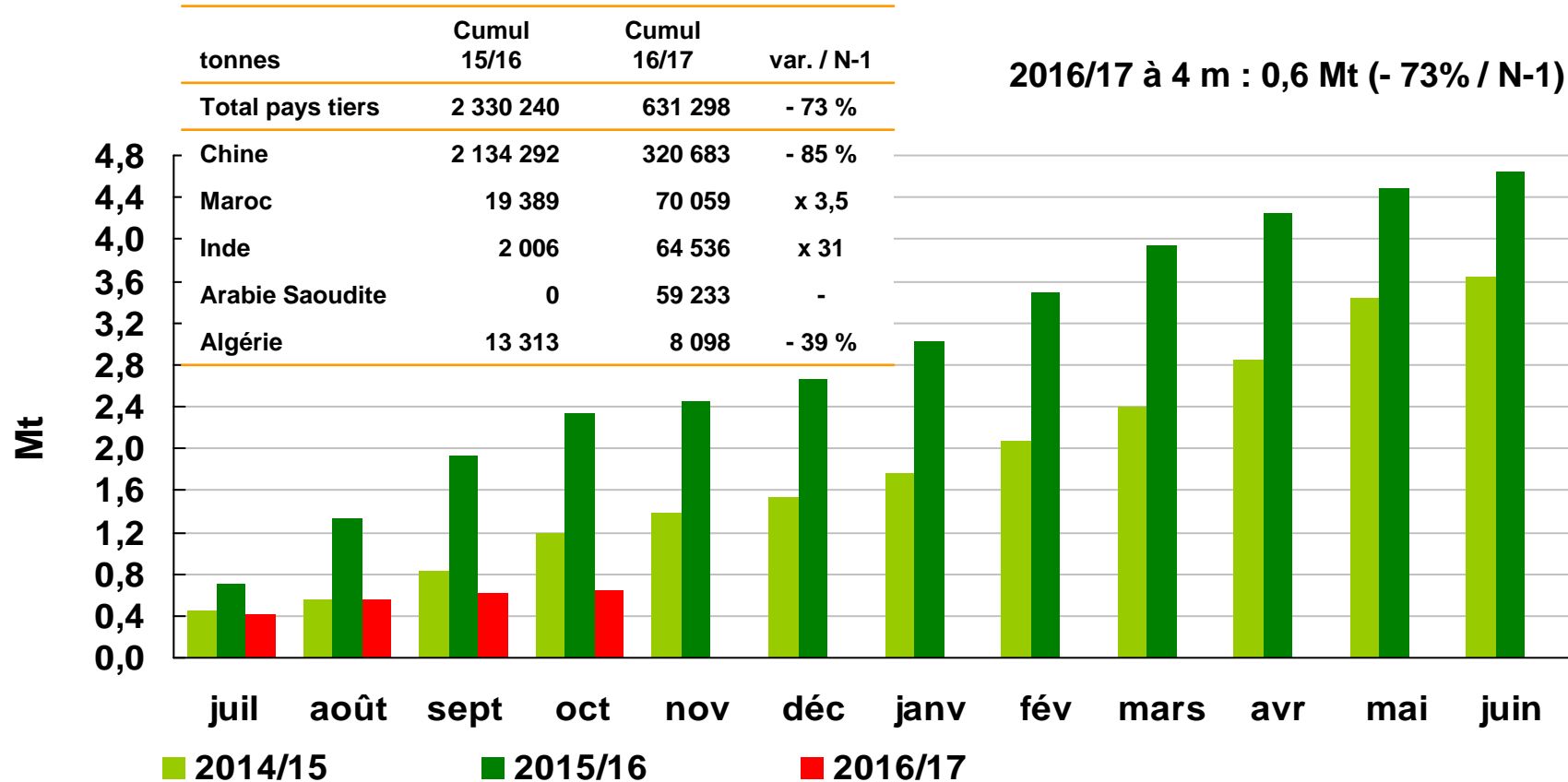
France – bilan blé tendre



- ✓ record 2015, production 2016 laminée
- ✓ stock initial >, qualité 2015
- ✓ Importations (prév.) : + 60 %, mais slt 700 000 t
- ✓ meunerie marché intérieur : hyp mises en œuvre + 5 %
- ✓ exportation : contraction sur UE, chute sur PT

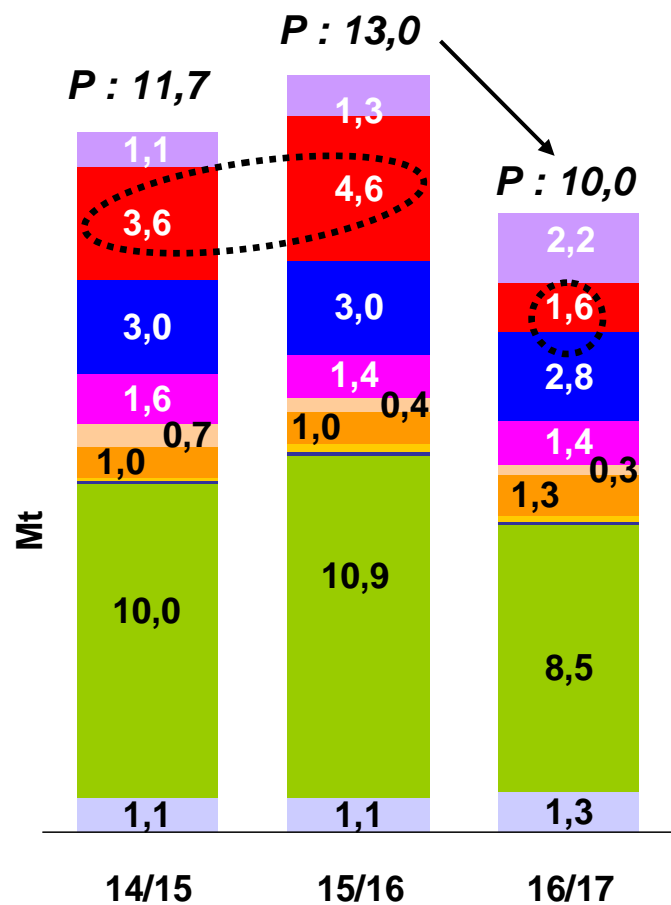
- ✓ recentrage : marché intérieur... UE... PT
- ✓ stock final qui se contracte

Orge : embarquements cumulés, vers pays tiers, depuis les ports français



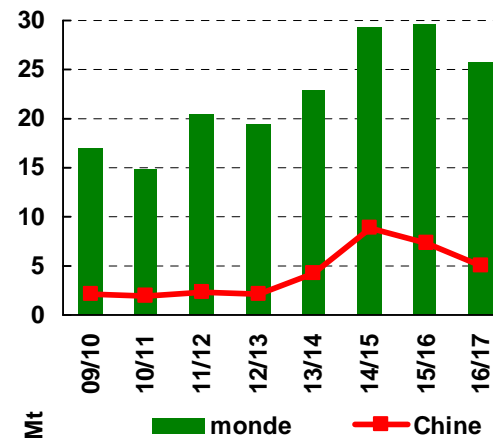
- ✓ bateaux recensés du 1^{er} oct. au 7 nov (att ! ch. indicatif) = 6 500 t (Maroc strictement)
- ✓ sept. 2016 (douanes) : rien vers la Chine
- ✓ 16/17 : prév. 1,4 Mt (15/16 : 4,6 Mt) : Chine

France – bilan orge

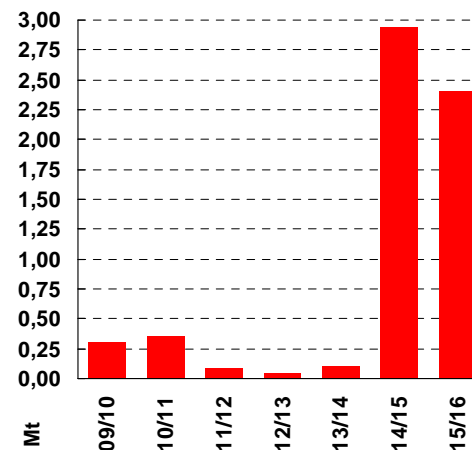


- Stock initial
- Importations
- FAB
- exp. malt
- exp. pays tiers
- Collecte
- ut. hum. et indus. (intér.)
- autres ut. dom.
- expéd. UE
- st. fi.

Échanges mondiaux en orge

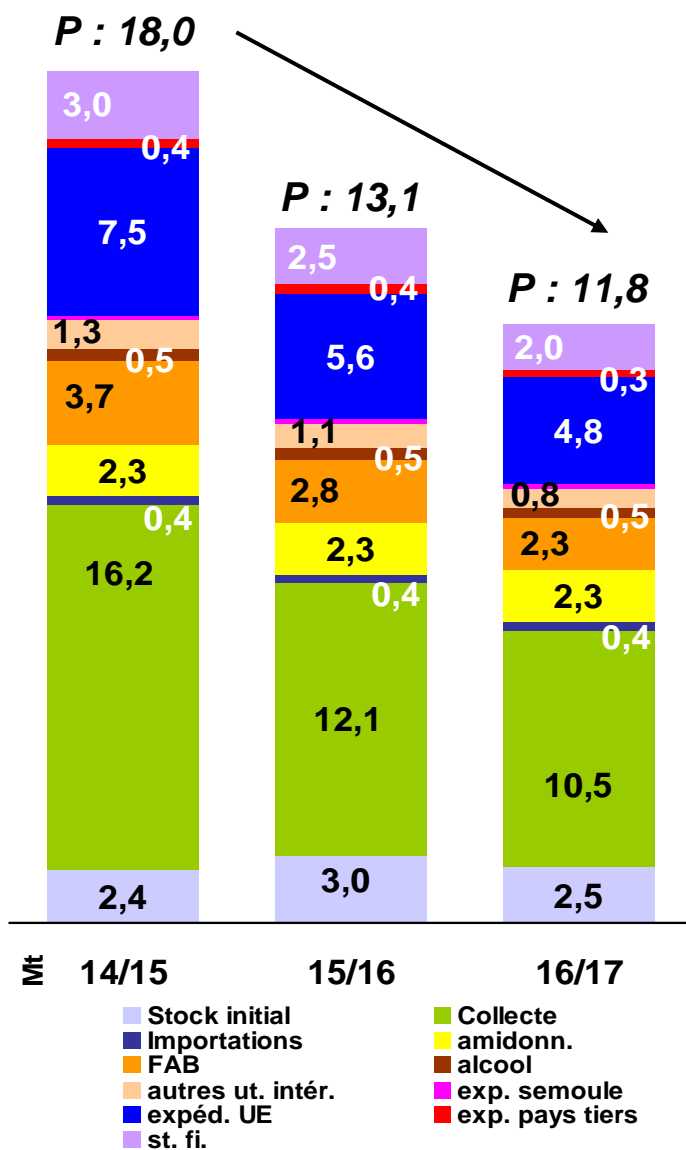


Orge FR vers Chine



- ✓ Regain (relatif) compétitivité en alimentation animale
- ✓ Expéditions UE : quasi-maintien
- ✓ Exportations PT : explic. Chine
- ✓ Utilisations : potentiel de ↗ (SF lourd)

France – bilan maïs



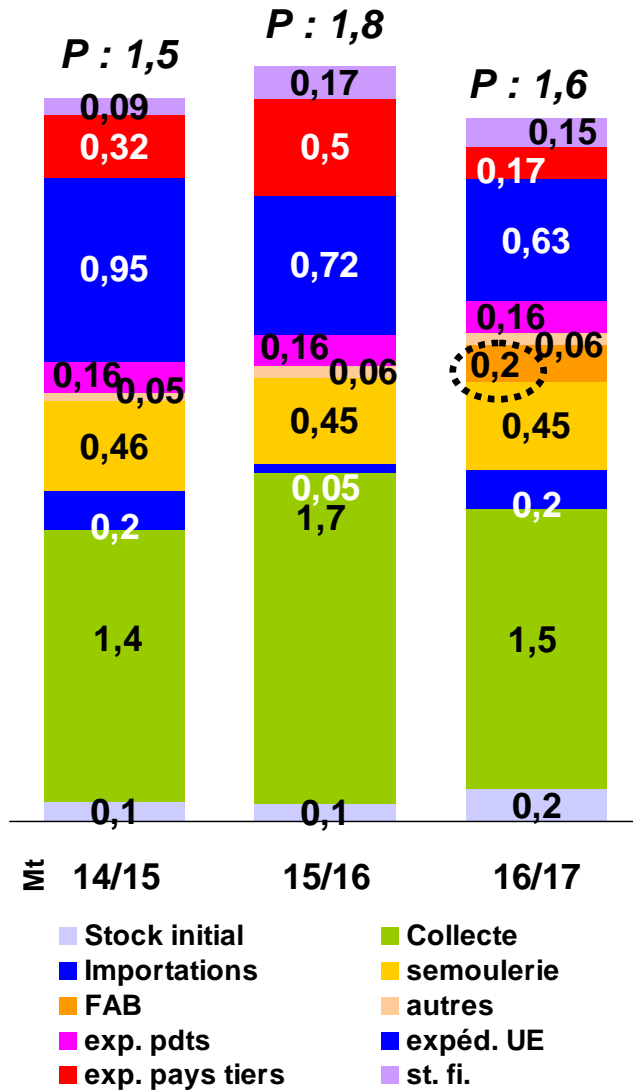
✓ Bilan maïs **grain, récolté à maturité** (hors maïs humide et maïs ensilage) >>> estim. prod. encore très provisoire

✓ Moindre compétitivité en alimentation animale

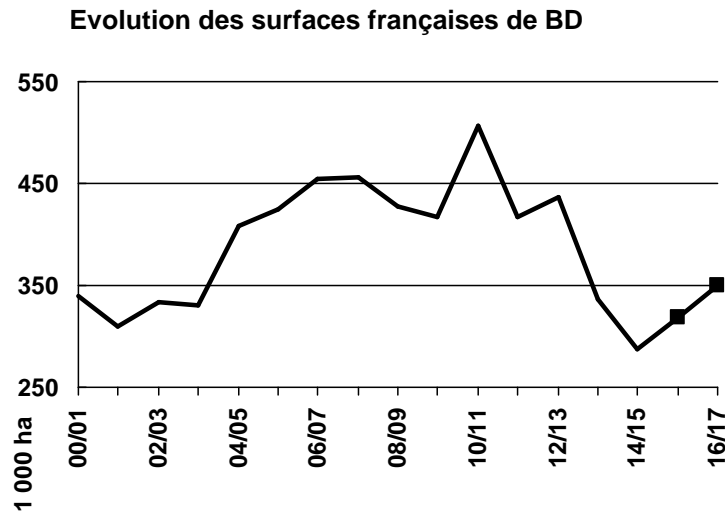
✓ prév. expéditions vers UE : autant que le disponible le permet

✓ SF : bilan tendu

France – bilan blé dur



✓ récolte 2016 décimée par endroits : quel impact sur le « plan blé dur » de relance de la production ?



✓ pour partie, du blé dur non semoulier : hyp. utilisations par l'industrie de l'aliment composé (200 kt)



L'expertise régionale : des compétences cruciales pour la bonne information de la filière

- « **Etats statistiques** » régionaux (de collecte, de mises en œuvre, de stocks)

le socle des bilans d'offre et de demande publiés chaque mois par FranceAgriMer

>>> Importance majeure :

- des **déclarations des opérateurs**,
- du **traitement de l'information par les délégations régionales** puis par les services du siège

- **Information de source régionale**

1/3 du diaporama de conjoncture mensuelle présenté au Conseil Spécialisé Céréales

- **Un enjeu majeur pour toute la filière, une responsabilité collective**

Objectif : éclairage des acteurs de la filière (>>> compréhension de la conjoncture, anticipations, prises de positions)

L'enjeu exige de toujours **viser la pertinence, donc de consolider l'expertise**

De la fiabilité de ces chiffres dépend la **crédibilité**, donc l'**utilité** des bilans prévisionnels pour toute la filière

Merci à tous les acteurs régionaux, professionnels et institutionnels, pour leur contribution

FranceAgriMer

Plus d'informations sur notre *site internet*

www.franceagrimer.fr

NEWSLETTER

<http://www.franceagrimer.fr/newsletter/subscribe>

ETAT DES CULTURES

<https://cereobs.franceagrimer.fr>

DONNEES ECONOMIQUES

<https://visionet.franceagrimer.fr>

